

**AGENCE NAT-IMMO**

**7 Place Ile De France 45210 LA SELLE-SUR-LE-BIED**

**Tel : 02.38.26.00.69**

**E-Mail : [agencenatimmo@orange.fr](mailto:agencenatimmo@orange.fr)**

## Vente Terrain EGREVILLE ( Seine et marne - 77 )

Surface : 841 m2

Prix : 35000 €

Réf : 1407 -



### Description détaillée :

TERRAIN CONSTRUCTIBLE VIABILISE (branchement à effectuer, tout à l'égout, eau, edf sur rue) 841 m2 facade de 21ml

proche de tous les commerces, et des écoles

14km de l'entrée de la A6 direction PARIS 20km de nemours 25km de MONTARGIS ET MONTEREAU

Contactez le secrétariat pour recevoir plus d'informations sur le bien et/ou Mme FOUCHER Nathalie Agent immobilier indépendant à La Selle-sur-le-Bied et Chuelles qui vérifiera si ce bien ou un autre correspond à votre recherche. Les informations sur les risques auxquels ce bien est exposé sont disponibles sur le site Géorisques : [georisques.gouv.fr](http://georisques.gouv.fr). Les informations sur les risques auxquels ce bien est exposé sont disponibles sur le site Géorisques : [www.georisques.gouv.fr](http://www.georisques.gouv.fr)

Annonce visible sur <http://www.repimmo.com> sous la REF n°17409476

## Vente Maison SOUPPES-SUR-LOING ( Seine et marne - 77 )

Surface : 76 m2

Surface terrain : 670 m2

Nb pièces : 3 pièces

Chambres : 2 chambres

SDB : 1 salle de bains

Prix : 115000 €

Réf : 1402A -



### Description détaillée :

AU CALME, MAISON DE PLAIN PIED AVEC GARAGE COMPRENANT SAS D'ENTREE, ENTREE, CUISINE, SALON/SEJOUR, 2 CHAMBRES, SALLE DE BAINS, WC, GARAGE ACCOLE. TRAVAUX RECENTS: VOILETS PVC, PORTE DE GARAGE PVC, SAS D'ENTREE, CLOTURE ET PORTAIL PVC.

A L'EXTERIEUR TERRAIN ARBORE D'ENVIRON 670M2 AVEC GARAGE 1 VOITURE, ALLEE GRAVILLONNEE, ABRIS DE JARDIN.

A 4KM DU VILLAGE AVEC ECOLES ET COMMERCES, A 7KM DE FONTENAY (GARE), 7KM DE DORDIVES (A6), 13KM DE SOUPPES (GARE), 18KM DE MONTARGIS (GARE, A77), 26KM DE NEMOURS (A6, GARE). Les informations sur les risques auxquels ce bien est exposé sont disponibles sur le site Géorisques : [georisques.gouv.fr](http://georisques.gouv.fr). Les informations sur les risques auxquels ce bien est exposé sont disponibles sur le site Géorisques : [www.georisques.gouv.fr](http://www.georisques.gouv.fr)

Annonce visible sur <http://www.repimmo.com> sous la REF n°17409475



voir tous les détails sur ce bien [http://www.repimmo.com/petite\\_annonces\\_immobiliere/17409475/maison-a\\_vendre-souppes\\_sur\\_loing-77.php](http://www.repimmo.com/petite_annonces_immobiliere/17409475/maison-a_vendre-souppes_sur_loing-77.php)

## Vente Maison SELLE-SUR-LE-BIED ( Loiret - 45 )

Surface : 144 m<sup>2</sup>

Surface terrain : 4084 m<sup>2</sup>

Nb pièces : 6 pièces

Chambres : 5 chambres

SDB : 1 salle de bains

Année de construction : 2008

Prix : 247000 €

Réf : 1372A -



### Description détaillée :

EN CAMPAGNE, AU CALME, MAISON 2008 DE PLAIN PIED 4 CHAMBRES AUX NORMES HANDICAPEES AVEC DOUBLE GARAGE ET TERRAIN DE 4040M2 COMPRENANT PIECE DE VIE AVEC POELE ET CUISINE AMENAGEE DE 52M2, SALLE DE BAINS AVEC DOUCHE ITALIENNE ET BAIN, WC HANDICAPE, 4 CHAMBRES DE 11 A 13M2; CELLIER, SALLE DE JEUX AMENAGEE DANS LE GARAGE.

TRAVAUX RECENTS : CONSTRUCTION DE 2008 AUX NORMES, CUISINE, RADIATEURS A INERTIE SECHE, TERRASSE, GARAGE.

A L'EXTERIEUR TERRAIN ARBORE CLOTURE DE 4084M2 POUVANT ETRE DIVISE COMPRENANT TERRASSE 2 GARAGES DE 34 ET 37M2, PARKINGS.

A 7KM DE COURTENAY (A6, A19), 8KM DE LA SELLE SUR LE BIED, 18KM DE FERRIERES, 19KM DE MONTARGIS (GARE, A77, A19), 22KM D'EGREVILLE, 25KM DE DORDIVES (A77), 36KM DE SENS (GARE, A5, A19).

Contactez le secrétariat pour recevoir plus d'informations sur le bien et/ou Mme FOUCHER Nathalie Agent immobilier indépendant à La Selle-sur-le-Bied et Chuelles qui vérifiera si ce bien ou un autre correspond à votre recherche.

Les informations sur les risques auxquels ce bien est exposé sont disponibles sur le site Géorisques : [georisques.gouv.fr](http://georisques.gouv.fr).

Les informations sur les risques auxquels ce bien est exposé sont disponibles sur le site Géorisques : [www.georisques.com](http://www.georisques.com).



voir tous les détails sur ce bien [http://www.repimmo.com/petite\\_annonces\\_immobiliere/17409474/maison-a\\_vendre-selle\\_sur\\_le\\_bied-45.php](http://www.repimmo.com/petite_annonces_immobiliere/17409474/maison-a_vendre-selle_sur_le_bied-45.php)

## Vente Terrain CHATEAURENARD ( Loiret - 45 )

Surface : 5440 m2

Prix : 16500 €

Réf : 1410A -



### Description détaillée :

EN CAMPAGNE, SOURCE DE REPOS, TERRAIN DE LOISIRS DE 5440M2 ACCESSIBLE EN VOITURE ET BORDE D'UN RU, TRES FREQUENTE DES ANIMAUX CAR PEU BOISE EN SON CENTRE (CHEVREUILS, PIGEONS, SANGLIERS, BECASSES, FAISANS, PERDRIX, LIEVRES,...).

4KM DE CHATEAU-RENARD, 9KM DE CHUELLES, 14KM DE COURTENAY (A6, A19), 23KM DE MONTARGIS (GARE, A77, A19). Les informations sur les risques auxquels ce bien est exposé sont disponibles sur le site Géorisques : [georisques.gouv.fr](http://georisques.gouv.fr).

Les informations sur les risques auxquels ce bien est exposé sont disponibles sur le site Géorisques : [www.georisques.gouv.fr](http://www.georisques.gouv.fr)

Annonce visible sur <http://www.repimmo.com> sous la REF n°17401808



voir tous les détails sur ce bien [http://www.repimmo.com/petite\\_annonces\\_immobiliere/17401808/terrain-a\\_vendre-chateurenard-45.php](http://www.repimmo.com/petite_annonces_immobiliere/17401808/terrain-a_vendre-chateurenard-45.php)

## Vente Maison SELLE-EN-HERMOY ( Loiret - 45 )

Surface : 46 m<sup>2</sup>

Surface terrain : 168 m<sup>2</sup>

Nb pièces : 2 pièces

Chambres : 1 chambre

SDB : 2 salles de bains

Prix : 55000 €

Réf : 1390V -



### Description détaillée :

EN EXCLUSIVITE, PROCHE DU BOURG ET DES COMMERCES, AU CALME, MAISON SUR SOUS-SOL AMENAGEABLE POUVANT ETRE TRANSFORMEE EN 2 APPARTEMENTS COMPRENANT ENTREE, SALLE D'EAU/WC; A L'ETAGE F2 CUISINE AMENAGEE, SALON/SEJOUR, CHAMBRE, SALLE D'EAU/WC. SOUS-SOL AVEC CAVE ET CHAUFFERIE POUVANT ETRE AMENAGE SUR 25M2 OU FAIRE UN DEUXIEME APPARTEMENT F1.

TRAVAUX RECENTS : CUISINE, SALLE D'EAU/WC, DECORATION, VOLET.

A L'EXTERIEUR TERRAIN DE 168M2, COMPRENANT GARAGE 16M2, JARDIN, COUR ET ACCES COMMUNS. A CHATEAU-RENARD, 16KM DE CHARNY, 18KM DE COURTENAY (A19, A6), 18KM DE MONTARGIS (GARE, A19, A77).

Contactez le secrétariat pour recevoir plus d'informations sur le bien et/ou Mme FOUCHER Nathalie Agent immobilier indépendant à La Selle-sur-le-Bied et Chuelles qui vérifiera si ce bien ou un autre correspond à votre recherche.

Les informations sur les risques auxquels ce bien est exposé sont disponibles sur le site Géorisques : [georisques.gouv.fr](http://georisques.gouv.fr).

Les informations sur les risques auxquels ce bien est exposé sont disponibles sur le site Géorisques : [www.georisques.gouv.fr](http://www.georisques.gouv.fr).

Annonce visible sur <http://www.repimmo.com> sous la REF n°17401807



voir tous les détails sur ce bien [http://www.repimmo.com/petite\\_annonces\\_immobiliere/17401807/maison-a\\_vendre-selle\\_en\\_hermoy-45.php](http://www.repimmo.com/petite_annonces_immobiliere/17401807/maison-a_vendre-selle_en_hermoy-45.php)

## Vente Maison DORDIVES ( Loiret - 45 )

Surface : 76 m<sup>2</sup>

Surface terrain : 670 m<sup>2</sup>

Nb pièces : 3 pièces

Chambres : 2 chambres

SDB : 1 salle de bains

Prix : 115000 €

Réf : 1402 -



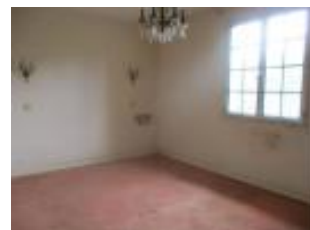
### Description détaillée :

AU CALME, MAISON DE PLAIN PIED AVEC GARAGE COMPRENANT SAS D'ENTREE, ENTREE, CUISINE, SALON/SEJOUR, 2 CHAMBRES, SALLE DE BAINS, WC, GARAGE ACCOLE. TRAVAUX RECENTS: VOILETS PVC, PORTE DE GARAGE PVC, SAS D'ENTREE, CLOTURE ET PORTAIL PVC.

A L'EXTERIEUR TERRAIN ARBORE D'ENVIRON 670M2 AVEC GARAGE 1 VOITURE, ALLEE GRAVILLONNEE, ABRIS DE JARDIN.

A 4KM DU VILLAGE AVEC ECOLES ET COMMERCES, A 7KM DE FONTENAY (GARE), 7KM DE DORDIVES (A6), 13KM DE SOUPPES (GARE), 18KM DE MONTARGIS (GARE, A77), 26KM DE NEMOURS (A6, GARE). Les informations sur les risques auxquels ce bien est exposé sont disponibles sur le site Géorisques : [georisques.gouv.fr](http://georisques.gouv.fr). Les informations sur les risques auxquels ce bien est exposé sont disponibles sur le site Géorisques : [www.georisques.gouv.fr](http://www.georisques.gouv.fr)

Annonce visible sur <http://www.repimmo.com> sous la REF n°17401806



voir tous les détails sur ce bien [http://www.repimmo.com/petite\\_annonces\\_immobiliere/17401806/maison-a\\_vendre-dordives-45.php](http://www.repimmo.com/petite_annonces_immobiliere/17401806/maison-a_vendre-dordives-45.php)

## Vente Maison COURTENAY ( Loiret - 45 )

Surface : 380 m2

Surface terrain : 332 m2

Nb pièces : 10 pièces

Chambres : 5 chambres

SDB : 2 salles de bains

Prix : 199000 €

Réf : 1414 -



### Description détaillée :

DANS UN BOURG PROCHE DE L'ECOLE ET DES COMMERCES, MAISON DE BOURG, ANCIEN RESTAURANT, BAR, SALLE DE SPECTACLE ET CHAMBRE SD'HOTEL POUVANT ETRE AMENAGEE.

- COMPREND SALLE DE RECEPTION 94M2 AVEC CHEMINEE ET VERANDA ALUMINIUM DONNANT SUR LE JARDIN, SALON 46M2 AVEC BAR ET SANITAIRES, CUISINE, SALLE DE SPECTACLE AVEC SCENE, COULISSES ET LOCAL TECHIQUE 111M2, CAVE,

- A L'ETAGE APPARTEMENT F2, 4 CHAMBRES, BUREAU, SALLE D'EAU/WC, WC.

TRAVAUX RECENTS : ISOLATION, TOITURE TOLE, SALLE DE SPECTACLE, MENUISERIES PVC ET ALU, CREPI, VOLETS ELECTRIQUES, DECORATION.

A L'EXTERIEUR COUR FERMEE AVEC TERRASSE, CABANON.

A 9KM DE COURTENAY (A6, A5, A19), 12KM DE FERRIERES (GARE, A19, A77), 14KM D'EGREVILLE, 23KM DE DORDIVES (A77), 25KM DE MONTARGIS (GARE, A77, A19), 29KM DE SENS (GARE, A19, A5), 33KM DE NEMOURS (GARE, A6).

Les informations sur les risques auxquels ce bien est exposé sont disponibles sur le site Géorisques : [www. georisques. gouv. fr](http://www.georisques.gouv.fr)

Annnonce visible sur <http://www.repimmo.com> sous la REF n°17401805



voir tous les détails sur ce bien [http://www.repimmo.com/petite\\_annonces\\_immobiliere/17401805/maison-a\\_vendre-courtenay-45.php](http://www.repimmo.com/petite_annonces_immobiliere/17401805/maison-a_vendre-courtenay-45.php)



## Vente Maison EGREVILLE ( Seine et marne - 77 )

Surface : 380 m2

Surface terrain : 332 m2

Nb pièces : 10 pièces

Chambres : 5 chambres

SDB : 2 salles de bains

Prix : 199000 €

Réf : 1414A -



### Description détaillée :

DANS UN BOURG PROCHE DE L'ECOLE ET DES COMMERCES, MAISON DE BOURG, ANCIEN RESTAURANT, BAR, SALLE DE SPECTACLE ET CHAMBRE SD'HOTEL POUVANT ETRE AMENAGEE.

- COMPREND SALLE DE RECEPTION 94M2 AVEC CHEMINEE ET VERANDA ALUMINIUM DONNANT SUR LE JARDIN, SALON 46M2 AVEC BAR ET SANITAIRES, CUISINE, SALLE DE SPECTACLE AVEC SCENE, COULISSES ET LOCAL TECHIQUE 111M2, CAVE,

- A L'ETAGE APPARTEMENT F2, 4 CHAMBRES, BUREAU, SALLE D'EAU/WC, WC.

TRAVAUX RECENTS : ISOLATION, TOITURE TOLE, SALLE DE SPECTACLE, MENUISERIES PVC ET ALU, CREPI, VOLETS ELECTRIQUES, DECORATION.

A L'EXTERIEUR COUR FERMEE AVEC TERRASSE, CABANON.

A 9KM DE COURTENAY (A6, A5, A19), 12KM DE FERRIERES (GARE, A19, A77), 14KM D'EGREVILLE, 23KM DE DORDIVES (A77), 25KM DE MONTARGIS (GARE, A77, A19), 29KM DE SENS (GARE, A19, A5), 33KM DE NEMOURS (GARE, A6).

Les informations sur les risques auxquels ce bien est exposé sont disponibles sur le site Géorisques : [www. georisques. gouv. fr](http://www.georisques.gouv.fr)

Annnonce visible sur <http://www.repimmo.com> sous la REF n°17401804



voir tous les détails sur ce bien [http://www.repimmo.com/petite\\_annonces\\_immobiliere/17401804/maison-a\\_vendre-egreville-77.php](http://www.repimmo.com/petite_annonces_immobiliere/17401804/maison-a_vendre-egreville-77.php)

## Vente Maison SELLE-SUR-LE-BIED ( Loiret - 45 )

Surface : 148 m<sup>2</sup>

Surface terrain : 2127 m<sup>2</sup>

Nb pièces : 5 pièces

Chambres : 3 chambres

SDB : 2 salles de bains

Année de construction : 1995

Prix : 270000 €

Réf : 1412A -



### Description détaillée :

AU CALME ET PROCHE DES COMMODITES, JOLI HAVRE DE PAIX POUR CETTE MAISON RENOVEE SUR SOUS-SOL AVEC VUE SUR LA VALLEE, PISCINE COUVERTE CHAUFFEE, TERRAIN DE BOULE, SUR TERRAIN ARBORE DE 2127M<sup>2</sup>.

- LA MAISON COMPREND PIECE DE VIE 43M<sup>2</sup> AVEC POUTRES, CUISINE AMENAGEE EQUIPEE AVEC VERANDA, CHAMBRE, SALLE D'EAU/WC; A L'ETAGE 2 CHAMBRES DE 19 ET 20M<sup>2</sup>, DRESSING, SALLE DE BAINS/WC;

- UN SOUS-SOL CARRELE POUVANT ETRE AMENAGE AVEC ACTUELLEMENT CAVE, CUISINE D'ETE, EMPLACEMENT 2 VOITURES.

TRAVAUX RECENTS : POMPE A CHALEUR, MENUISERIES AVEC VOLETS, VERANDA, PORTE D'ENTREE ET DE GARAGE ELECTRIQUE, DECORATION, PISCINE AVEC ABRI COULISSANT ET POWL HOUSE, PEU ENERGIVORE.

A L'EXTERIEUR TERRAIN ARBORE PAYSAGE DE 2127M<sup>2</sup>, GRANDE TERRASSE AVEC TONNELLE, PISCINE 4x8M COUVERTE PAR UN ABRI COULISSANT ALUMINIUM ET CHAUFFEE AVEC POMPE A CHALEUR PERMETTANT UNE UTILISATION OPTIMALE, LOCAL TECHNIQUE, TERRAIN DE BOULE, GRAND PARKING, ABRI DE JARDIN 24M<sup>2</sup>, SERRE.

A 5KM DE COURTENAY (A6), 27KM DE MONTARGIS (GARE), 35KM DE SEND (GARE, A19), 41KM DE MONTEREAU (GARE, A5), 52KM DE NEMOURS.

Contactez le secrétariat pour recevoir plus d'informations sur le bien et/ou Mme FOUCHER Nathalie Agent immobilier indépendant à La Selle-sur-le-Bied et Chuelles qui vérifiera si ce bien ou un autre correspond à votre recherche.

Les informations sur les risques auxquels ce bien est exposé sont disponibles sur le site Géorisques : [www. georisques. gouv. fr](http://www.georisques.gouv.fr)

**AGENCE NAT-IMMO**  
7 Place Ile De France  
45210 LA SELLE-SUR-LE-BIED  
Tel : 02.38.26.00.69  
E-Mail : agencenatimmo@orange.fr

Catalogue PDF généré  
par <http://www.repimmo.com>

Annonce visible sur <http://www.repimmo.com> sous la REF n°17390302



voir tous les détails sur ce bien [http://www.repimmo.com/petite\\_annonces\\_immobiliere/17390302/maison-a\\_vendre-selle\\_sur\\_le\\_bied-45.php](http://www.repimmo.com/petite_annonces_immobiliere/17390302/maison-a_vendre-selle_sur_le_bied-45.php)

## Vente Maison COURTENAY ( Loiret - 45 )

Surface : 148 m<sup>2</sup>

Surface terrain : 2127 m<sup>2</sup>

Nb pièces : 5 pièces

Chambres : 3 chambres

SDB : 2 salles de bains

Année de construction : 1995

Prix : 270000 €

Réf : 1412 -



### Description détaillée :

AU CALME ET PROCHE DES COMMODITES, JOLI HAVRE DE PAIX POUR CETTE MAISON RENOVEE SUR SOUS-SOL AVEC VUE SUR LA VALLEE, PISCINE COUVERTE CHAUFFEE, TERRAIN DE BOULE, SUR TERRAIN ARBORE DE 2127M2.

- LA MAISON COMPREND PIECE DE VIE 43M2 AVEC POUTRES, CUISINE AMENAGEE EQUIPEE AVEC VERANDA, CHAMBRE, SALLE D'EAU/WC; A L'ETAGE 2 CHAMBRES DE 19 ET 20M2, DRESSING, SALLE DE BAINS/WC;

- UN SOUS-SOL CARRELE POUVANT ETRE AMENAGE AVEC ACTUELLEMENT CAVE, CUISINE D'ETE, EMPLACEMENT 2 VOITURES.

TRAVAUX RECENTS : POMPE A CHALEUR, MENUISERIES AVEC VOLETS, VERANDA, PORTE D'ENTREE ET DE GARAGE ELECTRIQUE, DECORATION, PISCINE AVEC ABRI COULISSANT ET POWL HOUSE, PEU ENERGIVORE.

A L'EXTERIEUR TERRAIN ARBORE PAYSAGE DE 2127M2, GRANDE TERRASSE AVEC TONNELLE, PISCINE 4x8M COUVERTE PAR UN ABRI COULISSANT ALUMINIUM ET CHAUFFEE AVEC POMPE A CHALEUR PERMETTANT UNE UTILISATION OPTIMALE, LOCAL TECHNIQUE, TERRAIN DE BOULE, GRAND PARKING, ABRI DE JARDIN 24M2, SERRE.

A 5KM DE COURTENAY (A6), 27KM DE MONTARGIS (GARE), 35KM DE SEND (GARE, A19), 41KM DE MONTEREAU (GARE, A5), 52KM DE NEMOURS.

Contactez le secrétariat pour recevoir plus d'informations sur le bien et/ou Mme FOUCHER Nathalie Agent immobilier indépendant à La Selle-sur-le-Bied et Chuelles qui vérifiera si ce bien ou un autre correspond à votre recherche.

Les informations sur les risques auxquels ce bien est exposé sont disponibles sur le site Géorisques : [www. georisques. gov. fr](http://www.georisques.gouv.fr)

**AGENCE NAT-IMMO**  
7 Place Ile De France  
45210 LA SELLE-SUR-LE-BIED  
Tel : 02.38.26.00.69  
E-Mail : agencenatimmo@orange.fr

Catalogue PDF généré  
par <http://www.repimmo.com>

Annonce visible sur <http://www.repimmo.com> sous la REF n°17390301



voir tous les détails sur ce bien [http://www.repimmo.com/petite\\_annonces\\_immobiliere/17390301/maison-a\\_vendre-courtenay-45.php](http://www.repimmo.com/petite_annonces_immobiliere/17390301/maison-a_vendre-courtenay-45.php)

## Vente Maison SELLE-SUR-LE-BIED ( Loiret - 45 )

Surface : 124 m<sup>2</sup>

Surface terrain : 1861 m<sup>2</sup>

Nb pièces : 4 pièces

Chambres : 3 chambres

SDB : 2 salles de bains

Prix : 189000 €

Réf : 1401 -



### Description détaillée :

EN CAMPAGNE, SUR TERRAIN AU CALME, LONGERE RENOVEE AVEC GRANGE POUVANT ÊTRE AMENAGEE COMPRENANT 2 SAS D'ENTREE, SALON/SEJOUR AVEC POELE A BOIS OUVERT SUR LA CUISINE POUVANT ETRE AGRANDI DE LA GRANGE ATTENANTE DE 63M<sup>2</sup>, BUANDERIE, CHAMBRE 16M<sup>2</sup>, 2 SALLES D'EAU dont une avec WC; A L'ETAGE 2 CHAMBRES 12 ET 14M<sup>2</sup>, WC. TRAVAUX RECENTS : AMENAGEMENT DE LA PIECE DE VIE DANS UNE PARTIE DE LA GRANGE, CUISINE, CHAMBRE RDC, AMENAGEMENT ETAGE, POMPE A CHALEUR, POELE A BOIS, ISOLATION COMBLES ET MURS, ELECTRICITE, 1 FENETRE PVC AVEC VOLET ROULANT.

A L'EXTERIEUR TERRAIN DE 1861M<sup>2</sup>, GRANGE 63M<sup>2</sup>, CAVE, SERRE, PARKINGS.

A 8KM DE FERRIERES, 14KM D'EGREVILLE, 14KM DE COURTENAY (A6, A19), 17KM DE DORDIVES (A77), MONTARGIS (GARE, A19, A77), 35KM DE NEMOURS (GARE, A6).

Les informations sur les risques auxquels ce bien est exposé sont disponibles sur le site Géorisques : [www.georisques.gouv.fr](http://www.georisques.gouv.fr)

Annonce visible sur <http://www.repimmo.com> sous la REF n°17360218



voir tous les détails sur ce bien [http://www.repimmo.com/petite\\_annonces\\_immobiliere/17360218/maison-a\\_vendre-selle\\_sur\\_le\\_bied-45.php](http://www.repimmo.com/petite_annonces_immobiliere/17360218/maison-a_vendre-selle_sur_le_bied-45.php)

## Vente Maison EGREVILLE ( Seine et marne - 77 )

Surface : 160 m2

Surface terrain : 313 m2

Nb pièces : 6 pièces

Chambres : 5 chambres

SDB : 2 salles de bains

Prix : 153000 €

Réf : 1409A -



### Description détaillée :

EN COEUR DE VILLAGE, CHARMANTE LONGERE RENOVEE AVEC DEPENDANCE COMRENANT SALON/SEJOUR AVEC CHEMINEE OUVERTE, CUISINE AMENAGEE AVEC ARRIERE CUISINE, CHAMBRE, SALLE DE BAINS, 2 WC, ATELIER 25M2; A L'ETAGE PALIER, 4 CHAMBRES DONT UNE AVEC PLACARD, SALLE D'EAU/WC. RACCORDEE AU TOUT A L'EGOUT. TRAVAUX RECENTS : FENETRES PVC AVEC VOLETS ROULANTS ET MOUSTIQUAIRES, PORTES, AMENAGEMENT COMPLET D'UNE PARTIE DE L'ETAGE ET D'UNE PARTIE DE LA GRANGE, CUISINE, TRAITEMENT DU TOIT.

A L'EXTERIEUR TERRAIN DE 313M2 AVEC TERRASSE ET BARBECUE, ATELIER, APPENTIS, CAVE.

A 11KM D'EGREVILLE, 17KM DE FERRIERES ET COURTENAY (A6, A19), 22KM DE SOUPPES SUR LOING (GARE), 30KM DE NEMOURS (A6, GARE), 31KM DE MONTEREAU (A5, GARE), 32KM DE MONTARGIS (A77, GARE).

Les informations sur les risques auxquels ce bien est exposé sont disponibles sur le site Géorisques : [www. georisques. gouv. fr](http://www.georisques.gouv.fr)

Annnonce visible sur <http://www.repimmo.com> sous la REF n°17266543



voir tous les détails sur ce bien [http://www.repimmo.com/petite\\_annonces\\_immobiliere/17266543/maison-a\\_vendre-egreville-77.php](http://www.repimmo.com/petite_annonces_immobiliere/17266543/maison-a_vendre-egreville-77.php)

## Vente Maison BAZOCHES-SUR-LE-BETZ ( Loiret - 45 )

Surface : 160 m2

Surface terrain : 313 m2

Nb pièces : 6 pièces

Chambres : 5 chambres

SDB : 2 salles de bains

Prix : 153000 €

Réf : 1409 -



### Description détaillée :

EN COEUR DE VILLAGE, CHARMANTE LONGERE RENOVEE AVEC DEPENDANCE COMRENANT SALON/SEJOUR AVEC CHEMINEE OUVERTE, CUISINE AMENAGEE AVEC ARRIERE CUISINE, CHAMBRE, SALLE DE BAINS, 2 WC, ATELIER 25M2; A L'ETAGE PALIER, 4 CHAMBRES DONT UNE AVEC PLACARD, SALLE D'EAU/WC. RACCORDEE AU TOUT A L'EGOUT. TRAVAUX RECENTS : FENETRES PVC AVEC VOILETS ROULANTS ET MOUSTIQUAIRES, PORTES, AMENAGEMENT COMPLET D'UNE PARTIE DE L'ETAGE ET D'UNE PARTIE DE LA GRANGE, CUISINE, TRAITEMENT DU TOIT.

A L'EXTERIEUR TERRAIN DE 313M2 AVEC TERRASSE ET BARBECUE, ATELIER, APPENTIS, CAVE.

A 11KM D'EGREVILLE, 17KM DE FERRIERES ET COURTENAY (A6, A19), 22KM DE SOUPPES SUR LOING (GARE), 30KM DE NEMOURS (A6, GARE), 31KM DE MONTEREAU (A5, GARE), 32KM DE MONTARGIS (A77, GARE).

Les informations sur les risques auxquels ce bien est exposé sont disponibles sur le site Géorisques : [www.georisques.gouv.fr](http://www.georisques.gouv.fr)

Annnonce visible sur <http://www.repimmo.com> sous la REF n°17266542



voir tous les détails sur ce bien [http://www.repimmo.com/petite\\_annonces\\_immobiliere/17266542/maison-a\\_vendre-bazoches\\_sur\\_le\\_betz-45.php](http://www.repimmo.com/petite_annonces_immobiliere/17266542/maison-a_vendre-bazoches_sur_le_betz-45.php)



## Vente Maison CHANTECOQ ( Loiret - 45 )

Surface : 82 m2

Surface terrain : 93 m2

Nb pièces : 5 pièces

Chambres : 2 chambres

SDB : 1 salle de bains

Prix : 75000 €

Réf : 1399 -



### Description détaillée :

MAISON DE BOURG AVEC DEPENDANCES ET JARDINET COMPRENANT ENTREE, SALLE A MANGER, CUISINE, SALON AVEC CHEMINEE, SALLE D'EAU/WC; A L'ETAGE PIECE PALIERE, 2 CHAMBRES.

TRAVAUX RECENTS : ESCALIERS, RACCORDEMENT AU TOUT A L'EGOUT, CERTAINS RADIATEURS.

A L'EXTERIEUR TERRAIN CLOTURE COMPRENANT TERRASSE CAVE, CHAUFFERIE, ABRI DE JARDIN, PARKING.

A 7KM DE COURTENAY (A6, A19), 8KM DE LA SELLE SUR LE BIED, 18KM DE FERRIERES, 19KM DE MONTARGIS (GARE, A77, A19), 22KM D'EGREVILLE, 25KM DE DORDIVES (A77), 36KM DE SENS (GARE, A5, A19). Les informations sur les risques auxquels ce bien est exposé sont disponibles sur le site Géorisques :

[georisques.gouv.fr](http://georisques.gouv.fr).

Les informations sur les risques auxquels ce bien est exposé sont disponibles sur le site Géorisques : [www.georisques.gouv.fr](http://www.georisques.gouv.fr)

Annonce visible sur <http://www.repimmo.com> sous la REF n°16961243



voir tous les détails sur ce bien [http://www.repimmo.com/petite\\_annonces\\_immobiliere/16961243/maison-a\\_vendre-chantecoq-45.php](http://www.repimmo.com/petite_annonces_immobiliere/16961243/maison-a_vendre-chantecoq-45.php)

## Vente Maison COURTENAY ( Loiret - 45 )

Surface : 94 m2

Surface terrain : 278 m2

Nb pièces : 5 pièces

Chambres : 3 chambres

SDB : 2 salles de bains

Prix : 105000 €

Réf : 1378 -



### Description détaillée :

AU CENTRE VILLE DE COURTENAY, DU CHARME DE L'ANCIEN POUR CETTE MAISON DE VILLE AVEC DEPENDANCE EN PARTIE AMENAGEE COMPRENANT ENTREE, SALON/SALLE A MANGER AVEC CHEMINEE INSERT, TOMETTES ET BOISERIES, CUISINE, CELLIER; A L'ETAGE PIECE PALIERE, 2 CHAMBRES, SALLE DE BAINS/WC; A L'EXTERIEUR 2 PIECES AMENAGEES, SALLE D'EAU/WC, POUVANT SERVIR DE CHAMBRE PARENTALE, BUANDERIE, ATELIER. TRAVAUX RECENTS : PARTIE DES MENUISERIES/VOLETS, TOITURE DEPENDANCE, CHAUFFE-EAU. RACCORDEE AU TOUT A L'EGOUT.

A L'EXTERIEUR TERRAIN D'ENVIRON 278M2 AVEC COUR INTERIEURE ET JARDIN, CAVE 18M2.

PROCHE DES COMMERCES, DE L'ECOLE ET DES ACCES AUTOROUTIERS (A6, A19), 26KM DE MONTARGIS (GARE, A19, A77), 27KM DE SENS (GARE, A19, A5), 36KM DE JOIGNY, 45KM DE MONTEREAU (GARE, A5)

Contactez le secrétariat pour recevoir plus d'informations sur le bien et/ou Mme FOUCHER Nathalie Agent immobilier indépendant à La Selle-sur-le-Bied et Chuelles qui vérifiera si ce bien ou un autre correspond à votre recherche.

Les informations sur les risques auxquels ce bien est exposé sont disponibles sur le site Géorisques : [www. georisques. gov. fr](http://www.georisques.gouv.fr)

Annnonce visible sur <http://www.repimmo.com> sous la REF n°16368623



voir tous les détails sur ce bien [http://www.repimmo.com/petite\\_annonces\\_immobiliere/16368623/maison-a\\_vendre-courtenay-45.php](http://www.repimmo.com/petite_annonces_immobiliere/16368623/maison-a_vendre-courtenay-45.php)