

Agence A. RATEAU

2 bis Gambetta 17000 La Rochelle

Tel : 05.46.41.45.72

Site Web : <http://www.agence-rateau.fr>

E-Mail : agence-rateau@orange.fr

**Vente Appartement ROCHELLE MIREUIL BEL AIR LAGORD VENDOME (Charente maritime
- 17)**

Surface : 43 m2

Nb pièces : 2 pièces

Chambres : 1 chambre

Prix : 140500 €

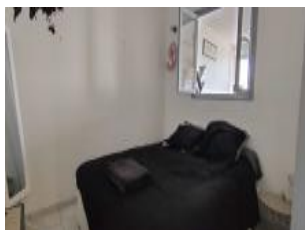
Réf : 6037 -



Description détaillée :

T2 LA ROCHELLE CAVE - Appartement au calme type T2 au 3ème étage avec ascenseur, comprenant entrée, cuisine équipée ouverte sur le séjour, espace chambre, salle de bains avec WC. L'appartement dispose d'une vue dégagée, d'un balcon avec un aperçu mer. Cave, local vélos. Charges annuelles environ 1 200 euros. Idéal investisseur ou primo accédant. dont 6.44 % honoraires TTC à la charge de l'acquéreur.

Annonce visible sur <http://www.repimmo.com> sous la REF n°16286589



voir tous les détails sur ce bien http://www.repimmo.com/petite_annonces_immobiliere/16286589/appartement-a_vendre-rochelle-17.php

Location Maison ROCHELLE LES MINIMES T ASDON (Charente maritime - 17)

Surface : 41 m2

Surface terrain : 30 m2

Nb pièces : 2 pièces

Chambres : 1 chambre

Charges : 35 €

Prix : 600 €/mois

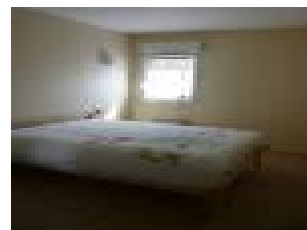
Réf : 19611 -



Description détaillée :

MAISON T2 MEUBLEE QUARTIER DES MINIMES - BAIL 9 mois - A louer maison T2 meublée avec jardin et garage quartier des Minimes. Libre à partir du 4 SE PTEMBRE 2023. Bail étudiant - Entrée, salon, cuisine US équipée, SDE + wc, chambre. Jardin et garage. Frais d'agence (quote part locataire) : 504 Euro. Dépôt de garantie : 1200 Euro. Loyer 600 + 35 Euro de Charges incluant eau, charges récupérables et taxes sur les ordures ménagères.

Annnonce visible sur <http://www.repimmo.com> sous la REF n°16257548



voir tous les détails sur ce bien http://www.repimmo.com/petite_annonces_immobiliere/16257548/maison-location-rochelle-17_php

Location Appartement ROCHELLE CENTRE VILLE (Charente maritime - 17)

Surface : 106 m2

Nb pièces : 4 pièces

Chambres : 3 chambres

SDB : 1 salle de bains

Charges : 50 €

Prix : 1550 €/mois

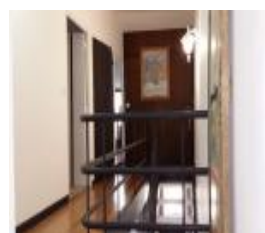
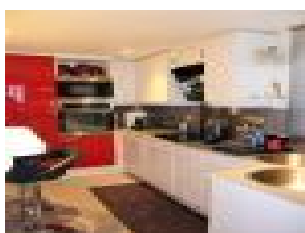
Réf : 19624 -



Description détaillée :

T4 MEUBLE LA ROCHELLE CENTRE - A louer, très bel appartement meublé à 2 pas du vieux port de La Rochelle. Il comprend : salon de 46 m² traversant avec cheminée, cuisine équipée, 3 chambres dont 2 avec placards, salle de bains, salle d'eau avec wc, cellier avec wc. Electricité en supplément. Libre à partir du 26 juin 2023

Annnonce visible sur <http://www.repimmo.com> sous la REF n°16257547



voir tous les détails sur ce bien http://www.repimmo.com/petite_annonces_immobiliere/16257547/appartement-location-rochelle-17.php

Vente Maison ROCHELLE ST ELOI PORTE ROYALE ROMPSAY (Charente maritime - 17)

Surface : 100 m2

Surface terrain : 182 m2

Nb pièces : 5 pièces

Chambres : 3 chambres

Prix : 472500 €

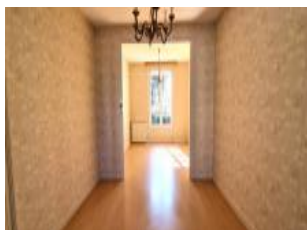
Réf : 19719 -



Description détaillée :

MAISON T5 PORTE ROYALE JARDIN - Maison située à proximité du marché central de La Rochelle. Sur deux niveaux, elle se compose : Entrée avec placards, salon/séjour double exposition, cuisine aménagé et équipée, bureau, 3 chambres, salle d'eau avec WC, cave, chaufferie, wc. Jardin arboré et jardin d'accueil. dont 5.00 % honoraires TTC à la charge de l'acquéreur.

Annnonce visible sur <http://www.repimmo.com> sous la REF n°16221519



voir tous les détails sur ce bien http://www.repimmo.com/petite_annonces_immobiliere/16221519/maison-a_vendre-rochelle-17.php

Vente Appartement ROCHEFORT PAYS ROCHELAIS (Charente maritime - 17)

Surface : 60 m2

Nb pièces : 3 pièces

Chambres : 2 chambres

Prix : 133750 €

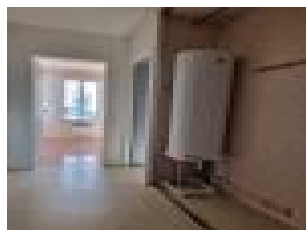
Réf : 19913 -



Description détaillée :

T3 RDC ROCHEFORT SUR MER - IDEAL INVESTISSEUR - appartement T3 en bon état d'entretien dans petite copropriété (3 lots). Situé au RDC, il comprend sur 60 m2 : entrée avec placard, salon, cuisine aménagée, 2 chambres, SDE, wc. Expo sud et est. Libre. Pas de travaux prévus par la copropriété. Syndic bénévole. dont 7.00 % honoraires TTC à la charge de l'acquéreur.

Annnonce visible sur <http://www.repimmo.com> sous la REF n°16182334



voir tous les détails sur ce bien http://www.repimmo.com/petite_annonces_immobiliere/16182334/appartement-a_vendre-rochefort-17.php

Vente Appartement ROCHELLE CENTRE VILLE (Charente maritime - 17)

Surface : 40 m²

Nb pièces : 2 pièces

Chambres : 1 chambre

Prix : 243800 €

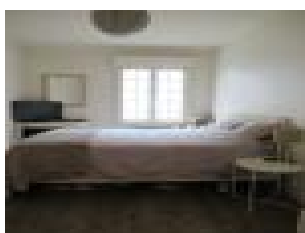
Réf : 19909 -



Description détaillée :

T2 CV LA ROCHELLE - Dans quartier animé derrière le vieux port de La Rochelle, T2 fonctionnel offrant entrée avec placard, salon, cuisine équipée, chambre, salle d'eau avec wc, dégagement avec rangement. Local vélo. Libre. dont 6.00 % honoraires TTC à la charge de l'acquéreur.

Annnonce visible sur <http://www.repimmo.com> sous la REF n°16132671



voir tous les détails sur ce bien http://www.repimmo.com/petite_annonces_immobiliere/16132671/appartement-a_vendre-rochelle-17.php

Vente Maison ROCHELLE PORT NEUF ST MAURICE LA ROSSIGNOLETTE (Charente maritime - 17)

Surface : 138 m2

Surface terrain : 260 m2

Nb pièces : 4 pièces

Chambres : 3 chambres

Année de construction : 1979

Prix : 452400 €

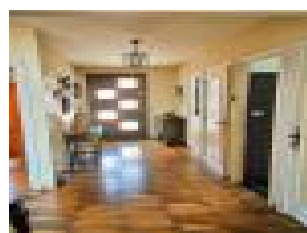
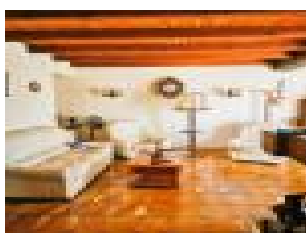
Réf : 19879 -



Description détaillée :

MAISON T5 LA ROCHELLE GARAGE JARDIN - Grande maison lumineuse, située à 15 min de la gare de La Rochelle en vélo, quartier St Maurice à 10 minutes de la plage, accès ville et port immédiat. A proximité de toutes commodités, écoles, transports et commerces. Sur 2 niveaux, elle se compose : entrée, salon avec cheminée, cuisine équipée, 2 chambres, wc, placard, salle d'eau ; Au sous sol : grande cuisine, bureau, dégagement, placard, double garage. Cave. jardin d'accueil + Jardin sur l'arrière. Fort potentiel d'aménagement. dont 4.00 % honoraires TTC à la charge de l'acquéreur.

Annonce visible sur <http://www.repimmo.com> sous la REF n°16123020



voir tous les détails sur ce bien http://www.repimmo.com/petite_annonces_immobiliere/16123020/maison-a_vendre-rochelle-17.php

Vente Maison FLOTTE ILE DE RE (Charente maritime - 17)

Surface : 136 m²

Surface terrain : 390 m²

Nb pièces : 6 pièces

Chambres : 4 chambres

Année de construction : 2000

Prix : 1345000 €

Réf : 13914LF -



Description détaillée :

MAISON CENTRE LA FLOTTE T6 JARDIN - Dans le centre village de La Flotte, à 2 pas du port, maison récente composée d'une entrée, pièce de vie avec cuisine A/E ouverte, orientée vers le jardin, suite parentale, chambre, deux wc, à l'étage : 2 chambres, 2 SDE, wc, terrasse. Parcelle ensoleillée, grand garage /buanderie, stationnements. Proche de toutes les commodités. Idéal résidence principale au calme, ou locative. A visiter prochainement. dont 3.46 % honoraires TTC à la charge de l'acquéreur.

Annonce visible sur <http://www.repimmo.com> sous la REF n°16110979



voir tous les détails sur ce bien http://www.repimmo.com/petite_annonces_immobiliere/16110979/maison-a_vendre-flotte-17.php

Vente Maison SAINT-MARTIN-DE-RE ILE DE RE (Charente maritime - 17)

Surface : 93 m2

Surface terrain : 730 m2

Nb pièces : 5 pièces

Chambres : 3 chambres

Prix : 693000 €

Réf : 13928LF -



Description détaillée :

MAISON T5 ST MARTIN DE RE JARDIN - A St Martin de ré, Maison plain-pied d'environ 93,87 m² à rénover, comprenant : entrée, salon, salle à manger, cuisine, 3 chambres, salle d'eau, wc. Jardin sans vis à vis. Zone UB. Possibilité agrandissement et / ou division. dont 5.00 % honoraires TTC à la charge de l'acquéreur.

Annnonce visible sur <http://www.repimmo.com> sous la REF n°16110976



voir tous les détails sur ce bien http://www.repimmo.com/petite_annonces_immobiliere/16110976/maison-a_vendre-saint_martin_de_re-17.php

Location Bureau ROCHELLE LALEU LA PALLICE (Charente maritime - 17)

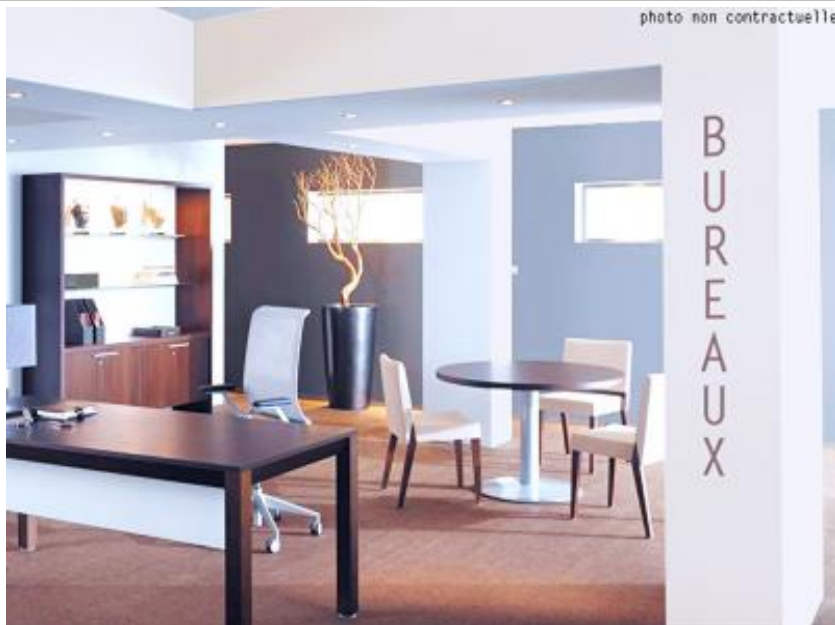
Surface : 22 m2

Nb pièces : 2 pièces

Charges : 45 €

Prix : 650 €/mois

Réf : 19873 -



Description détaillée :

Bureaux ZFU La Rochelle - Dans petit immeuble professionnel, 2 bureaux contigus en TBE en zone franche urbaine de La Rochelle. Salle d'attente, sanitaires, kitchenette en partage. Parking. Libre de suite. Loyer : 650 Euro (pas de TVA) + 45 Euro de charges incluant eau, électricité, chauffage, ADSL, communs. Frais d'agence : 1224 Euro HT

Annnonce visible sur <http://www.repimmo.com> sous la REF n°16110975

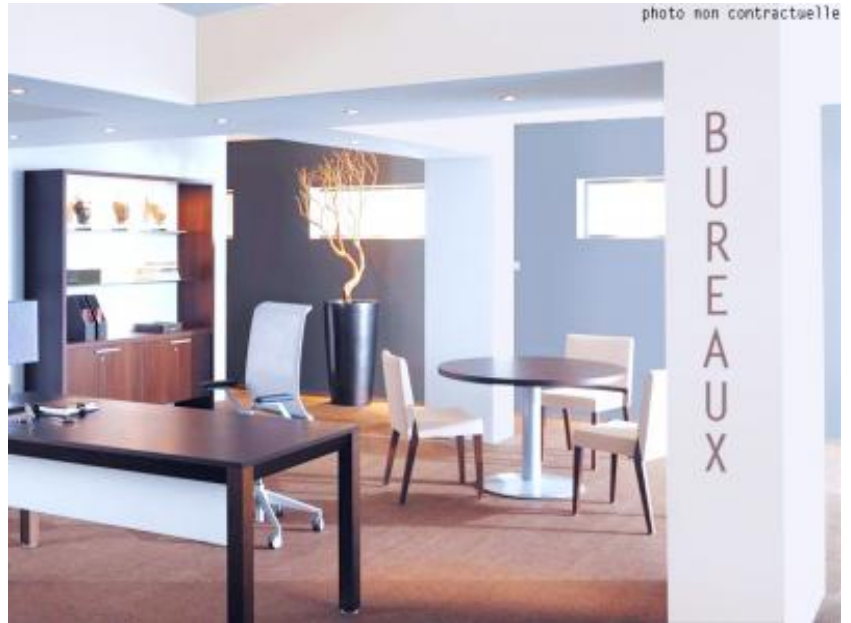
Location Bureau ROCHELLE CENTRE VILLE (Charente maritime - 17)

Surface : 135 m²

Charges : 300 €

Prix : 1600 €/mois

Réf : 19869 -



Description détaillée :

BUREAU 135 m² CV LA ROCHELLE - En centre-ville de La Rochelle, proche vieux Port, bureau composé de 4 pièces, rangements, sanitaires à louer dans centre d'affaires avec ascenseur. 1 place de parking. Loyer : 1600 Euro HT + 300 euros de charges TTC incluant les frais d'ascenseur, nettoyage et taxes foncières. Frais d'agence : 2 880 euros HT.

Libre au 13 juillet 2023

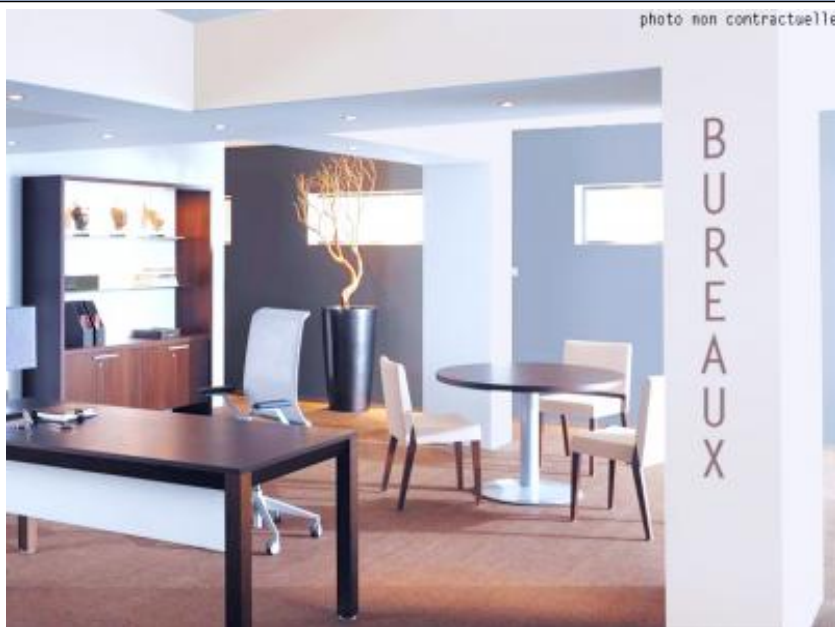
Annonce visible sur <http://www.repimmo.com> sous la REF n°16110972

Location Bureau AYTRE CDA SUD (Charente maritime - 17)

Surface : 150 m2

Prix : 2000 €/mois

Réf : 19881 -



Description détaillée :

A LOUER BUREAUX 150 M2 AYTRE - Bureau en RDC de 150 m² à Aytré composé de 2 pièces et sanitaires. Facilité de stationnement. Taxes foncières à la charge du locataire + autres charges récupérables. Bail notarié à la charge du preneur. Libre à partir du 1er avril 2023. Loyer : 2 000 Euro HT. Frais d'agence : 3 600 Euro HT

Annnonce visible sur <http://www.repimmo.com> sous la REF n°16110971

Location Bureau LAGORD CDA NORD (Charente maritime - 17)

Surface : 105 m2

Charges : 400 €

Prix : 2255 €/mois

Réf : 19533 -



Description détaillée :

Bureaux Lagord 105.57 m2 Parkings - A louer, libre de suite, beaux bureaux au 1er étage d'un centre d'affaires à Lagord avec ascenseur. Showroom, 2 bureaux contigus, sanitaires en commun. 5 parkings. Loyer 2 255 Euro HT + 400 Euro TTC de provisions sur charges récupérables et taxes foncières. Bail notarié à la charge du preneur. Etat des lieux par huissier (frais pour moitié). Frais d'agence : 4059 Euro HT. Accès PMR.

Annonce visible sur <http://www.repimmo.com> sous la REF n°16110970

**Location Local commercial AIGREFEUILLE-D'AUNIS PAYS ROCHELAIS (Charente maritime -
17)**

Surface : 70 m2

Prix : 800 €/mois

Réf : 19860 -



Description détaillée :

A LOUER TERRAIN AVEC CONTAINERS EST LA ROCHELLE - A louer, libre de suite, sur terrain de 600 m2 dans zone artisanale à l'est de La Rochelle, 3 containers neufs sécurisés d'une surface totale de 70 m2. Loyer : 800 Euro HT. Taxes foncières à la charge du preneur. Bail notarié à la charge du preneur. Frais d'agence : 1 440 Euro HT.

Annonce visible sur <http://www.repimmo.com> sous la REF n°16110969

Location Local commercial FERRIERES PAYS ROCHELAIS (Charente maritime - 17)

Surface : 60 m2

Charges : 25 €

Prix : 550 €/mois

Réf : 18877 -



Description détaillée :

A LOUER ENTREPOT FERRIERES - A louer, libre de suite, entrepôt aménagée de 60m² dans zone commerciale de Ferrières - zone de stationnement ou destockage - bâtiment neuf. Belle hauteur - possibilité galetas. Loyer : 550 Euro HT + 25 Euro de provision sur charges.

Taxes foncières à la charge du preneur.

Frais d'agence : 990Euro HT. Libre au 4 octobre 2023.

Annnonce visible sur <http://www.repimmo.com> sous la REF n°16110968

Vente Immeuble ROCHELLE CENTRE VILLE (Charente maritime - 17)

Surface : 366 m²

Nb pièces : 14 pièces

Chambres : 5 chambres

Prix : 1312500 €

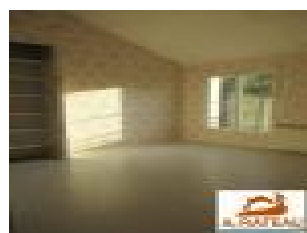
Réf : 19723 -



Description détaillée :

IMMEUBLE CENTRE LA ROCHELLE - Ensemble immobilier, centre La Rochelle entièrement loué. Il est composé d'une maison T4 de 94 m² avec cour privative (bail en cours 1250Euro), local de 30.43m² loué 500 Euro (pas de TVA) suivant bail professionnel notarié depuis le 1 novembre 2022, un local de 51.55m² en duplex loué 700 Euro suivant bail professionnel du 1 avril 2022 - pas de tva), 1 local de 130m² + T3 de fonction loué 2 500 Euro par mois depuis le 1er septembre 2004 (bail commercial). dont 5.00 % honoraires TTC à la charge de l'acquéreur.

Annonce visible sur <http://www.repimmo.com> sous la REF n°16110967



voir tous les détails sur ce bien http://www.repimmo.com/petite_annonces_immobiliere/16110967/immeuble-a_vendre-rochelle-17.php

Vente Terrain DOMPIERRE-SUR-MER CDA EST (Charente maritime - 17)

Surface : 773 m²

Surface terrain : 773 m²

Prix : 222600 €

Réf : 19836 -



Description détaillée :

Terrain Dompierre Sur Mer 773 m² - A vendre terrain hors lotissement de 773 m² à l'Est de la Rochelle. Zone UD3.

Emprise au sol : 35% max. Hauteur max : RDC. Prévoir 2 places de stationnement. Viabilisation sur rue.

Pas de division envisageable. Prévoir fosse (tout à l'égout mis en place sous 4 ans). dont 6.00 % honoraires TTC à la charge de l'acquéreur.

Annnonce visible sur <http://www.repimmo.com> sous la REF n°16110966



voir tous les détails sur ce bien http://www.repimmo.com/petite_annonces_immobiliere/16110966/terrain-a_vendre-dompierre_sur_mer-17.php

Vente Appartement ROCHELLE CENTRE VILLE (Charente maritime - 17)

Surface : 33 m2

Nb pièces : 1 pièce

SDB : 1 salle de bains

Prix : 181900 €

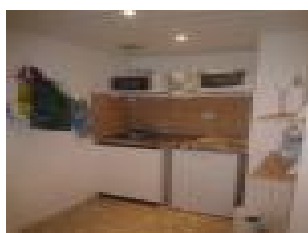
Réf : 19850 -



Description détaillée :

T1 MEUBLE CV LA ROCHELLE - QUARTIER DU MARCHE A La Rochelle, grand T1 en très bon état d'entretien. Loué à 480 Euro + 30 Euro de provision sur charges. Bail de 3 ans ayant débuté le 15 février 2021. dont 7.00 % honoraires TTC à la charge de l'acquéreur.

Annnonce visible sur <http://www.repimmo.com> sous la REF n°16110964



voir tous les détails sur ce bien http://www.repimmo.com/petite_annonces_immobiliere/16110964/appartement-a_vendre-rochelle-17.php

Vente Appartement ROCHELLE CENTRE VILLE (Charente maritime - 17)

Surface : 68 m2

Nb pièces : 3 pièces

Chambres : 2 chambres

Prix : 318000 €

Réf : 19856 -



Description détaillée :

CENTRE LA ROCHELLE T3 - Quartier du Marché à La Rochelle, au 1er étage d'un petit immeuble, T3 comprenant entrée avec placard, salon au sud, cuisine US équipée, 2 chambres avec placard, WC, SDB. Libre. dont 6.00 % honoraires TTC à la charge de l'acquéreur.

Annnonce visible sur <http://www.repimmo.com> sous la REF n°16110963



voir tous les détails sur ce bien http://www.repimmo.com/petite_annonces_immobiliere/16110963/appartement-a_vendre-rochelle-17.php

Vente Terrain PERIGNY CDA EST (Charente maritime - 17)

Surface : 350 m²

Surface terrain : 350 m²

Prix : 318000 €

Réf : 19863 -



Description détaillée :

TERRAIN 350 m² LA ROCHELLE - Dans environnement calme, beau terrain de 350 m² en partie clos de vieux murs en pierres. Zone UD3 du PLUi. emprise au sol maximum : coefficient 0.35, construction RDC + étage (dans la bande des 20 mètres), 30 % de biotope dont 70 % minimum en pleine terre à prévoir. Viabilisation sur rue. Possibilité achat terrain supplémentaire. dont 6.00 % honoraires TTC à la charge de l'acquéreur.

Annnonce visible sur <http://www.repimmo.com> sous la REF n°16110962

Vente Immeuble ROCHELLE LAFOND BEAUREGARD (Charente maritime - 17)

Surface : 152 m²

Surface terrain : 490 m²

Nb pièces : 6 pièces

Chambres : 3 chambres

SDB : 1 salle de bains

Prix : 840000 €

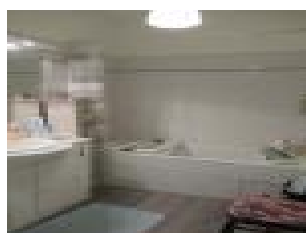
Réf : 19864 -



Description détaillée :

ENSEMBLE IMMO. LA ROCHELLE 152 m² - Proche centre ville de La Rochelle et toutes commodités. Immeuble composé d'un local commercial de 54m² avec surface commerciale, bureau, rangement, sanitaires. Et une maison d'habitation de près de 100m² comprenant : entrée avec placard, salon 32m², cuisine us aménagée, wc avec lave mains, cellier ; à l'étage : 3 chambres, salle de bains, wc. Cagibis. Garage. Jardin partiellement clos de murs en pierres. Loyers annuels : 42 894 Euro (bail d'habitation se terminant le 19 février 2024 et bail commercial se terminant septembre 2023). dont 5.00 % honoraires TTC à la charge de l'acquéreur.

Annonce visible sur <http://www.repimmo.com> sous la REF n°16110961



voir tous les détails sur ce bien http://www.repimmo.com/petite_annonces_immobiliere/16110961/immeuble-a_vendre-rochelle-17.php

Vente Maison ROCHELLE LAFOND BEAUREGARD (Charente maritime - 17)

Surface : 98 m²

Surface terrain : 490 m²

Nb pièces : 4 pièces

Chambres : 3 chambres

SDB : 1 salle de bains

Prix : 619500 €

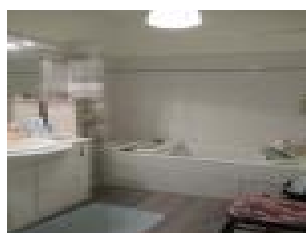
Réf : 19865 -



Description détaillée :

MAISON T4 LAFOND GARAGE JARDIN - Proche centre ville de La Rochelle et toutes commodités. Maison d'habitation de près de 100m², à vendre en très bon état d'entretien, elle comprend : entrée avec placard, salon 32m², cuisine us aménagée, wc avec lave mains, cellier ; étage : 3 chambres, salle de bains, wc. Cagibis. Garage. Jardin partiellement clos de murs en pierres. Loyer annuel : 14 758 Euro (Libre au 19 février 2024). dont 5.00 % honoraires TTC à la charge de l'acquéreur.

Annonce visible sur <http://www.repimmo.com> sous la REF n°16110960



voir tous les détails sur ce bien http://www.repimmo.com/petite_annonces_immobiliere/16110960/maison-a_vendre-rochelle-17.php

Vente Maison SAINT-VIVIEN CDA SUD (Charente maritime - 17)

Surface : 85 m2

Nb pièces : 3 pièces

Chambres : 2 chambres

SDB : 1 salle de bains

Prix : 233200 €

Réf : 19870 -



Description détaillée :

MAISON T3 SAINT VIVIEN - Beau loft dans centre village de Saint Vivien, à 15min de La Rochelle, il comprend : belle pièce à vivre, cuisine aménagée équipée, wc avec lave mains. A l'étage : espace bureau, 2 chambres, salle d'eau+wc. dont 6.00 % honoraires TTC à la charge de l'acquéreur.

Annnonce visible sur <http://www.repimmo.com> sous la REF n°16110959



voir tous les détails sur ce bien http://www.repimmo.com/petite_annonces_immobiliere/16110959/maison-a_vendre-saint_vivien-17.php

Vente Maison ROCHELLE CENTRE VILLE (Charente maritime - 17)

Surface : 200 m²

Surface terrain : 116 m²

Nb pièces : 9 pièces

Chambres : 2 chambres

SDB : 1 salle de bains

Prix : 808500 €

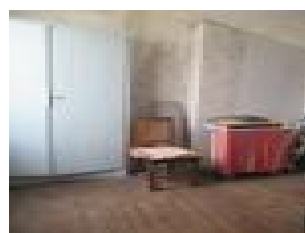
Réf : 19851 -



Description détaillée :

IMMEUBLE 200 M² CENTRE LA ROCHELLE - Immeuble à usage mixte en centre ville de La Rochelle, offrant d'une surface habitable de 200 m². Elle comprend une double entrée, 2 bureaux, atelier, garage, salon, cuisine, 2 chambres, salle de bains, 2 wc, 1 pièce de 42 m², greniers aménageables. Terrasse. dont 5.00 % honoraires TTC à la charge de l'acquéreur.

Annnonce visible sur <http://www.repimmo.com> sous la REF n°16110957



voir tous les détails sur ce bien http://www.repimmo.com/petite_annonces_immobiliere/16110957/maison-a_vendre-rochelle-17.php

Vente Immeuble ANGOULEME HORS PAYS ROCHELAIS (Charente - 16)

Surface : 322 m2

Surface terrain : 421 m2

Nb pièces : 15 pièces

Chambres : 6 chambres

Prix : 577500 €

Réf : 19749 -



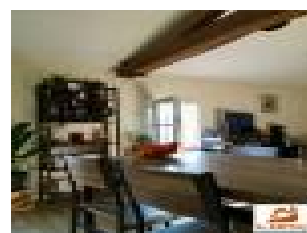
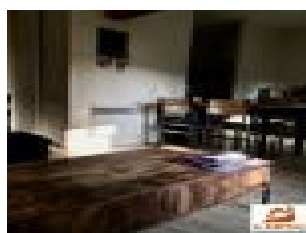
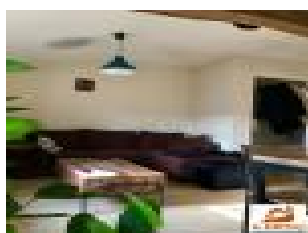
Description détaillée :

IMMEUBLE DE RAPPORT ANGOULEME - Situé au pied des remparts d'Angoulême, dans un quartier calme et commerçant, cet immeuble génère 42000 Euro de loyer brut annuel. Il comprend : 4 studios, 4 Type 2 et 1 Type 3 avec cour privative, ainsi qu'une cour commune avec préau et une dépendance à aménager. Un garage complète ce bien.

L'ensemble est en très bon état et entièrement loué.

N'hésitez pas à nous contacter pour une éventuelle visite. dont 5.00 % honoraires TTC à la charge de l'acquéreur.

Annnonce visible sur <http://www.repimmo.com> sous la REF n°16110956



voir tous les détails sur ce bien http://www.repimmo.com/petite_annonces_immobiliere/16110956/immeuble-a_vendre-angouleme-16.php

Vente Appartement ROCHELLE CENTRE VILLE (Charente maritime - 17)

Surface : 20 m2

Nb pièces : 1 pièce

Prix : 159900 €

Réf : 19875 -



Description détaillée :

T1 BIS VIEUX PORT LA ROCHELLE - Idéale pied à terre ou investisseur, situé sur le vieux port de La Rochelle. cet appartement de 20m² environ est fait pour vous, très cosy ,calme et lumineux il est en parfait état, exposé Sud, dispose d'un palier avec placard, un salon/salle à manger avec une cheminée déco et un coin kitchenette, salle d'eau avec wc, coin nuit. L'immeuble comprend 6 lots dont un lot professionnel. Situé au deuxième étage. Aucune procédures en cours.

A visiter sans tarder! dont 4.51 % honoraires TTC à la charge de l'acquéreur.

Annnonce visible sur <http://www.repimmo.com> sous la REF n°16110954



voir tous les détails sur ce bien http://www.repimmo.com/petite_annonces_immobiliere/16110954/appartement-a_vendre-rochelle-17.php

Vente Local commercial ROCHELLE CENTRE VILLE (Charente maritime - 17)

Surface : 30 m2

Nb pièces : 1 pièce

Prix : 39200 €

Réf : 19763 -



Description détaillée :

LOCAL VIEUX PORT LA ROCHELLE - Reprise de droit au bail concernant un local 30m² proche vieux port de La Rochelle - bonne visibilité. Tous commerces. Pas d'extraction. Bonne visibilité. Loyer : 1100 Euro HT.

Taxes foncières à la charge du preneur : 994.40 Euro. Bail commercial du 1er janvier 2020.

dont 12.00 % honoraires TTC à la charge de l'acquéreur.

Annnonce visible sur <http://www.repimmo.com> sous la REF n°16110949

Vente Local commercial ROCHELLE CENTRE VILLE (Charente maritime - 17)

Surface : 77 m2

Nb pièces : 1 pièce

Prix : 67200 €

Réf : 19861 -



Description détaillée :

DROIT AU BAIL LOCAL CENTRE LA ROCHELLE - Local à louer de suite en centre ville de La Rochelle entre le marché et la Place de Verdun. D'une superficie de 78 m2. Loyer : 1828.16 Euro HT. Taxes foncières à la charge du locataire (1750 Euro). Bail commercial ayant débuté le 1er avril 2022. Dépôt de garantie : 3 570 Euro. dont 12.00 % honoraires TTC à la charge de l'acquéreur.

Annonce visible sur <http://www.repimmo.com> sous la REF n°16110948

Vente Local industriel AIGREFEUILLE-D'AUNIS PAYS ROCHELAIS (Charente maritime - 17)

Surface : 400 m²

Surface terrain : 790 m²

Prix : 530000 €

Réf : 19887 -



Description détaillée :

LOCAL D'ACTIVITE AIGREFEUILLE - A vendre, local d'activité de 400m², sur axe passant commune d'Aigrefeuille sur 790 m² de parcelle. Partie entrepôt avec mezzanine pour stockage, showroom, salle de réunion, bureau, urinoir, salle d'eau + wc. Parking d'accueil + zone de stockage à l'arrière. Loué 4000 Euro (pas de TVA) suivant bail commercial notarié ayant débuté le 16 mars 2022. Taxes foncières à la charge du preneur. dont 6.00 % honoraires TTC à la charge de l'acquéreur.

Annonce visible sur <http://www.repimmo.com> sous la REF n°16110947

Vente Maison ROCHELLE LA ROCHELLE PARCS (Charente maritime - 17)

Surface : 80 m2

Surface terrain : 120 m2

Nb pièces : 5 pièces

Chambres : 2 chambres

SDB : 1 salle de bains

Prix : 472500 €

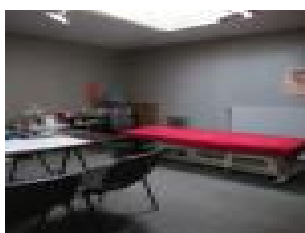
Réf : 5996 -



Description détaillée :

ECHOPPE LA GENETTE COUR - Dans quartier recherché de La Genette, immeuble à usage mixte de plain pied avec cour au sud. Accueil, 2 bureaux, cuisine aménagée, 2 chambres dont une en mezzanine, SDB avec wc, wc. Cave en sous sol. dont 5.00 % honoraires TTC à la charge de l'acquéreur.

Annnonce visible sur <http://www.repimmo.com> sous la REF n°16110946



voir tous les détails sur ce bien http://www.repimmo.com/petite_annonces_immobiliere/16110946/maison-a_vendre-rochelle-17.php

Vente Maison ROCHELLE ST ELOI PORTE ROYALE ROMPSAY (Charente maritime - 17)

Surface : 201 m2

Surface terrain : 436 m2

Nb pièces : 7 pièces

Chambres : 4 chambres

Année de construction : 1970

Prix : 708750 €

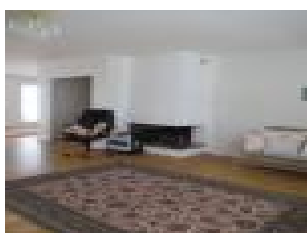
Réf : 19902 -



Description détaillée :

MAISON T7 PARFAIT ETAT JARDIN LA ROCHELLE - Maison idéale famille nombreuse à La Rochelle proche commodités. Sur + de 200 m2 habitable, elle comprend en RDC : entrée avec rangements, cuisine équipée, séjour, salon, véranda, chambre, SDE, wc suspendu, cellier ; étage : palier, chambre de 41 m2 avec cheminée (possibilité 3 chambres), 2 chambres avec placard, dressing, wc suspendu, 1 pièce pouvant être aménagée en SDE. Jardin. dont 5.00 % honoraires TTC à la charge de l'acquéreur.

Annonce visible sur <http://www.repimmo.com> sous la REF n°16110945



voir tous les détails sur ce bien http://www.repimmo.com/petite_annonces_immobiliere/16110945/maison-a_vendre-rochelle-17.php

Vente Appartement ROCHELLE CENTRE VILLE (Charente maritime - 17)

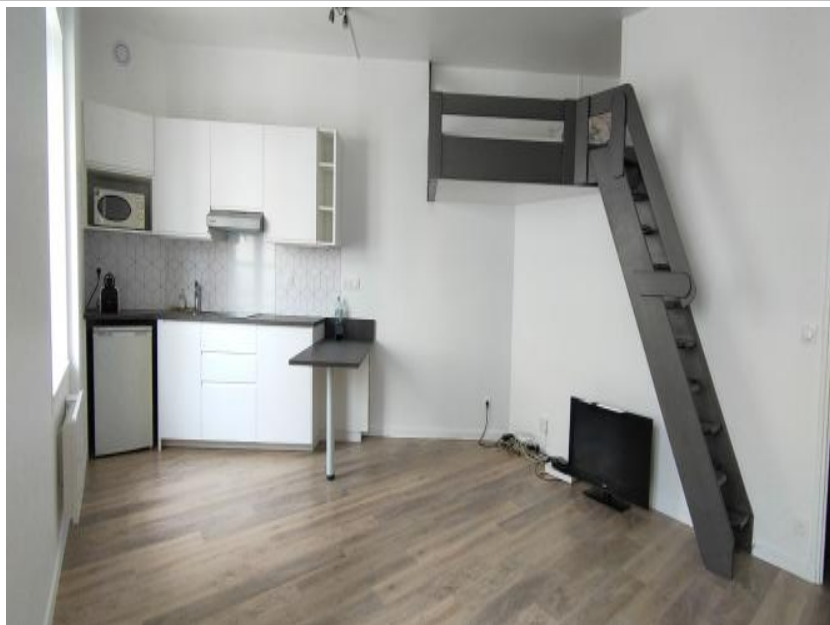
Surface : 32 m2

Nb pièces : 1 pièce

SDB : 1 salle de bains

Prix : 204750 €

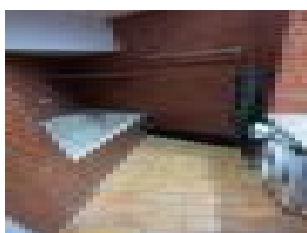
Réf : 13927LF -



Description détaillée :

APPT T1 PROCHE MARCHÉ CENTRAL - Appartement type studio au premier étage d'une copropriété de 13 lots dans le centre de la Rochelle à deux pas du marché. Composé d'une pièce de vie rénovée avec cuisine ouverte aménagée et équipée, une mezzanine de couchage, dégagement avec rangement, salle de bain, wc séparé. Rénovation complète hors sdb. Idéalement placé pour investisseur ou résidence secondaire, primo accédant. dont 5.00 % honoraires TTC à la charge de l'acquéreur.

Annonce visible sur <http://www.repimmo.com> sous la REF n°16110944



voir tous les détails sur ce bien http://www.repimmo.com/petite_annonces_immobiliere/16110944/appartement-a_vendre-rochelle-17.php

Vente Maison ROCHELLE CENTRE VILLE (Charente maritime - 17)

Surface : 64 m²

Surface terrain : 58 m²

Nb pièces : 3 pièces

Chambres : 2 chambres

Prix : 249500 €

Réf : 19759 -



Description détaillée :

MAISON T3 LA ROCHELLE CENTRE - Cette maison est située à proximité du marché central. Elle dispose sur un plateau de 58m² : entrée sur salon, cuisine équipée et aménagée, véranda, salle d'eau avec wc. A l'étage : 2 chambres. Bien rare! dont 5.05 % honoraires TTC à la charge de l'acquéreur.

Annnonce visible sur <http://www.repimmo.com> sous la REF n°14582035



voir tous les détails sur ce bien http://www.repimmo.com/petite_annonces_immobiliere/14582035/maison-a_vendre-rochelle-17.php

Vente Appartement ROCHELLE LAFOND BEAUREGARD (Charente maritime - 17)

Surface : 66 m²

Nb pièces : 3 pièces

Chambres : 2 chambres

Année de construction : 2012

Prix : 312700 €

Réf : 19735 -



Description détaillée :

T3 BALCON ET PARKINGS LA ROCHELLE - A La Rochelle, T3 avec balcon au 1er étage d'une résidence sécurisée, composé d'une pièce de vie de 30m² avec coin cuisine aménagée/équipée donnant sur balcon exposé S/E, 2 chambres avec placards, buanderie, salle d'eau, wc, entrée séparée.

Local à vélos. Deux places de stationnement en sous-sol . Locataire en place jusqu'au 4/03/2023 (bail meublé). Loyer : 915 Euro dont 80 Euro de provision sur charges). dont 6.00 % honoraires TTC à la charge de l'acquéreur.

Annonce visible sur <http://www.repimmo.com> sous la REF n°14531241



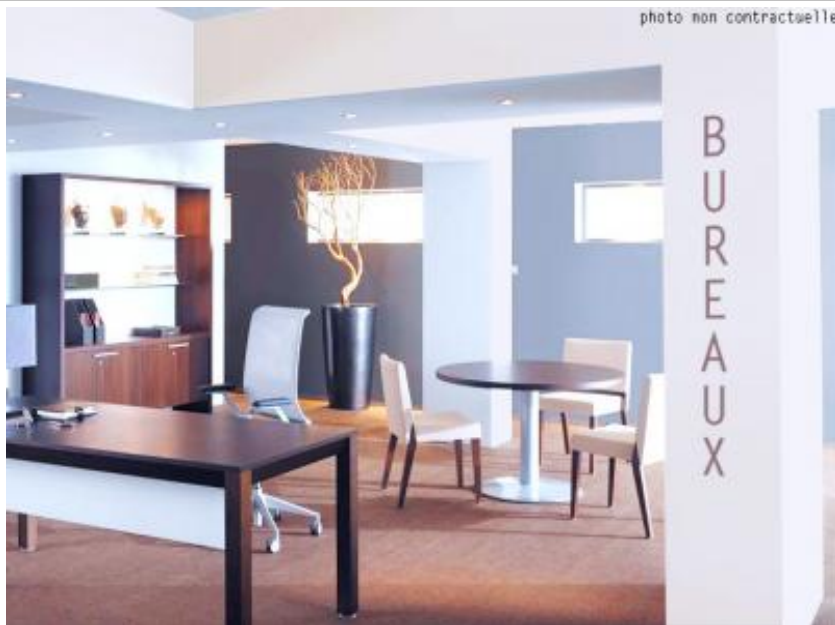
voir tous les détails sur ce bien http://www.repimmo.com/petite_annonces_immobiliere/14531241/appartement-a_vendre-rochelle-17.php

Location Bureau ROCHELLE LALEU LA PALLICE (Charente maritime - 17)

Surface : 500 m2

Prix : 2500 €/mois

Réf : 19745 -



Description détaillée :

BUREAUX LA PALLICE LA ROCHELLE - A louer, libre de suite plateau de 500 m² à aménager, quartier de La Pallice à La Rochelle. Ascenseur. 5 places de stationnement. Loyer : 2 500 Euro HT. Bail professionnel (rédigé par avocat) à la charge du preneur. Taxes foncières à la charge du preneur. FA : 4500 Euro HT

Annnonce visible sur <http://www.repimmo.com> sous la REF n°14492267

Vente Terrain AYTRE CDA SUD (Charente maritime - 17)

Surface : 340 m²

Surface terrain : 340 m²

Prix : 286200 €

Réf : 5715 -



Description détaillée :

TERRAIN LA ROCHELLE - Rare, terrain de 340m² hors lotissement avec une façade de 24m à Aytré, proche La Rochelle. Viabilisation sur rue. Zone UU1 du PLUI. Possibilité étage et 2 constructions. dont 6.00 % honoraires TTC à la charge de l'acquéreur.

Annnonce visible sur <http://www.repimmo.com> sous la REF n°14390382

Vente Maison ROCHELLE LA ROCHELLE PARCS (Charente maritime - 17)

Surface : 130 m²

Surface terrain : 227 m²

Nb pièces : 6 pièces

Chambres : 4 chambres

Prix : 462000 €

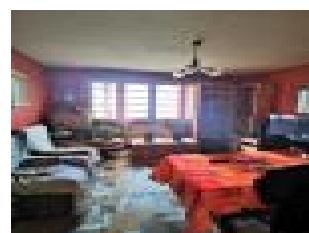
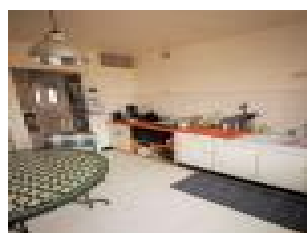
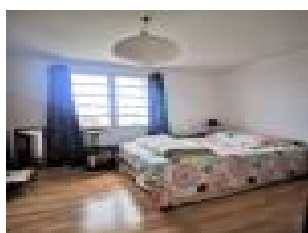
Réf : 19692 -



Description détaillée :

Ensemble T6 LA ROCHELLE JARDIN GARAGE - Ensemble immobilier composé de 2 logements T3 dans quartier recherché de LA ROCHELLE. Au premier étage, séjour, cuisine avec balcon, WC. Au 2eme étage : 2 chambres, SDE. Garage et jardin. 1 logement libre et un Locataire en place depuis le 12 janvier 1999 pour un loyer actuel de 743.96 Euro (départ locataire au plus tard le 1er août 2024). dont 5.00 % honoraires TTC à la charge de l'acquéreur.

Annnonce visible sur <http://www.repimmo.com> sous la REF n°14200882



voir tous les détails sur ce bien http://www.repimmo.com/petite_annonces_immobiliere/14200882/maison-a_vendre-rochelle-17.php

Vente Local commercial ROCHELLE CENTRE VILLE (Charente maritime - 17)

Surface : 114 m2

Prix : 110800 €

Réf : 19615 -



Description détaillée :

LOCAL EMPLACEMENT N°1 LA ROCHELLE - Local emplacement n°1 en CV de La Rochelle, quartier du marché avec partie commerciale en RDC - idéal restauration ou bar et habitation. T4 en cours de rénovation (86 m2). Tous commerces. Terrasse ensoleillée (droit de terrasse).

Loyer : 3 000 Euro HT. Taxes foncières à la charge du preneur. Bail notarié à la charge du preneur. dont 10.80 % honoraires TTC à la charge de l'acquéreur.

Annonce visible sur <http://www.repimmo.com> sous la REF n°13955984