



**ST ANDRE IMMOBILIER**

**2 place St André 38260 LA COTE ST ANDRE**

**Tel : 04.74.59.46.11**

**Site Web : <http://www.standreimmo.fr>**

**E-Mail : [contact@standreimmo.fr](mailto:contact@standreimmo.fr)**

## Vente Maison ARZAY LA-CAÏTE-SAINT-ANDRA© ( Iserre - 38 )

Surface : 128 m<sup>2</sup>

Surface terrain : 100 m<sup>2</sup>

Surface séjour : 18 m<sup>2</sup>

Nb pièces : 7 pièces

Chambres : 5 chambres

SDB : 1 salle de bains

Année de construction : 1900

Prix : 79700 €

Réf : 4496579 -



### Description détaillée :

Entrée de village, à proximité des écoles et commerces. Maison de pays élevée sur deux niveaux, mitoyenne sur deux faces, avec jardinet à créer. D'une surface habitable de 128 m<sup>2</sup>, elle se compose au rez-de-chaussée de trois pièces, toilettes et salle de bains ; à l'étage de quatre grandes chambres. Des travaux importants sont à prévoir sur les postes : - isolation (sous-toiture, menuiseries, cloisons intérieures, plafonds) - électricité - plomberie - chauffage - assainissement et eau (raccordements à prévoir) - aménagements intérieurs - couverture et dépassées de toiture (Nord) - extérieurs à nettoyer Plus de détails en agence. Honoraires charge vendeurs.

Annonce visible sur <http://www.repimmo.com> sous la REF n°17412959



voir tous les détails sur ce bien [http://www.repimmo.com/petite\\_annonces\\_immobiliere/17412959/maison-a\\_vendre-arzay-38.php](http://www.repimmo.com/petite_annonces_immobiliere/17412959/maison-a_vendre-arzay-38.php)

## Vente Maison ARZAY LA-CÔTE-SAINT-ANDRÉ ( Isere - 38 )

Surface : 110 m<sup>2</sup>

Nb pièces : 4 pièces

SDB : 1 salle de bains

Année de construction : 1800

Prix : 99000 €

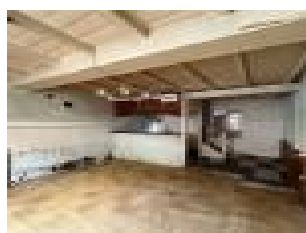
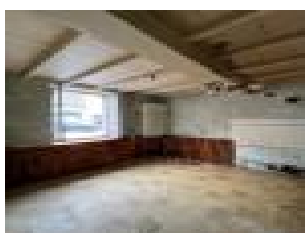
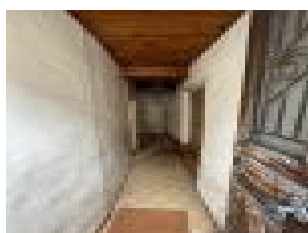
Réf : 5490440 -



### Description détaillée :

LA CÔTE SAINT-ANDRÉ - IDEAL INVESTISSEUR En plein coeur d'un village dynamique, doté d'un riche patrimoine historique et culturel, à 5 minutes à pieds des écoles (de la maternelle au lycée), des commerces, ainsi que de tous les aménagements sportifs, votre agence Saint-André Immobilier vous propose l'acquisition de cette belle bâtisse en galets roulés, à rénover entièrement. Elevée sur trois niveaux et d'une surface d'environ 110 m<sup>2</sup> au total, cette maison propose un beau potentiel d'aménagement et se compose, en rez-de-chaussée, d'un hall d'entrée, d'un espace cuisine de presque 20 m<sup>2</sup>, d'une salle d'eau d'environ 6 m<sup>2</sup> et d'un dégagement desservant une pièce complémentaire de 9 m<sup>2</sup> environ, pouvant être aménagée en chambre ou en salon. Un charmant patio de 9 m<sup>2</sup> complète le rez-de-chaussée : un bel espace de détente à ciel ouvert qui vous ravira, avec l'accès à une cave en sous-sol d'environ 1,80 mètre de hauteur. Au premier étage, un palier dessert deux belles pièces sur parquet de 9 et 13,5 m<sup>2</sup> environ chacune, dont une ouvrant sur un balcon exposé plein Sud et offrant une magnifique vue dégagée sur la plaine de la Bièvre. Au second, 25 m<sup>2</sup> de combles à aménager selon vos envies, avec une hauteur sous plafond de plus de 2 mètres. Hors DPE : pas de système de chauffage. Stationnement aisé et gratuit devant la maison. Pour plus d'informations ou une visite, contactez Mikaël, votre conseiller en immobilier, au 06 99 96 55 73. Honoraires charge Vendeur. Les informations sur les risques auxquels ce bien est exposé sont disponibles sur le site Géorisques :

Annnonce visible sur <http://www.repimmo.com> sous la REF n°17408696



voir tous les détails sur ce bien [http://www.repimmo.com/petite\\_annonces\\_immobiliere/17408696/maison-a\\_vendre-arzay-38.php](http://www.repimmo.com/petite_annonces_immobiliere/17408696/maison-a_vendre-arzay-38.php)

## Vente Terrain PAJAY Pajay ( Iserre - 38 )

Surface : 965 m<sup>2</sup>

Prix : 74000 €

Réf : 5487691 -



### Description détaillée :

PAJAY - Parcelle de terrain à bâtir de 965 m<sup>2</sup>, située dans un cadre agréable, en diffus, à proximité des commerces et du centre village. Situé en zone UC, avec un CES de 0.3. Desservi en bordure. A découvrir avec Myriam : 06 86 26 87 84. Honoraires charge vendeurs.

Annnonce visible sur <http://www.repimmo.com> sous la REF n°17408695



voir tous les détails sur ce bien [http://www.repimmo.com/petite\\_annonces\\_immobiliere/17408695/terrain-a\\_vendre-pajay-38.php](http://www.repimmo.com/petite_annonces_immobiliere/17408695/terrain-a_vendre-pajay-38.php)



## Vente Terrain PAJAY Pajay ( Iserre - 38 )

Surface : 937 m<sup>2</sup>

Prix : 79000 €

Réf : 5415140 -



### Description détaillée :

PAJAY - En exclusivité. Parcelle de terrain à bâtir de 937 m<sup>2</sup>, située dans un cadre agréable, en diffus, à proximité des commerces et du centre village. Situé en zone UC, avec un CES de 0.3. Mur de clôture édifié sur tout un côté.

Desservi en bordure. A découvrir avec Myriam : 06 86 26 87 84. Honoraires charge vendeurs.

Annnonce visible sur <http://www.repimmo.com> sous la REF n°17408694



voir tous les détails sur ce bien [http://www.repimmo.com/petite\\_annonces\\_immobiliere/17408694/terrain-a\\_vendre-pajay-38.php](http://www.repimmo.com/petite_annonces_immobiliere/17408694/terrain-a_vendre-pajay-38.php)

## Vente Maison SAINT-HILAIRE-DE-LA-COTE Saint Hilaire de la Côte ( Isere - 38 )

Surface : 145 m<sup>2</sup>

Surface terrain : 2100 m<sup>2</sup>

Surface séjour : 60 m<sup>2</sup>

Nb pièces : 6 pièces

Chambres : 5 chambres

SDB : 1 salle de bains

Année de construction : 2005

Charges : 16 €

Prix : 379000 €

Réf : 5488428 -



### Description détaillée :

A DECOUVRIR avec Saint-André IMMOBILIER. Edifiée sur un terrain de plus de 2100 m<sup>2</sup>, cette charmante maison de 150 m<sup>2</sup> sur vide sanitaire vous offre un lieu de vie calme et paisible toute l'année. A quelques minutes de La Côte-Saint-André, de ses commerces et de ses écoles, venez découvrir cette propriété coup de coeur. Au rez-de-chaussée, une pièce de vie de plus de 60 m<sup>2</sup> avec sa cuisine moderne entièrement équipée, un grand garage attenant avec porte motorisée. Une chambre avec coin douche ainsi que des toilettes séparées complètent ce niveau. A l'étage, quatre chambres dont une suite parentale avec espace douche, une salle de bain avec grande baignoire d'angle et des toilettes indépendantes. A l'extérieur un chalet en bois de 12 m<sup>2</sup> isolé et une piscine en bois hors sol, posée sur une grande terrasse. Une seconde terrasse équipée d'une cuisine d'été couverte vous offrira d'agréables moments. En sus, des panneaux solaires avec un excellent rendement, environ 2 400 E à l'année. Le chauffage est assuré par un poêle à bois et des radiateurs électriques avec programmateur individuel en appoint pour l'étage. Cette maison vous offre un cadre de vie paisible dans un environnement calme et tranquille. Classe énergie : D GES : B A venir visiter sans tarder avec Mikael, et pour plus d'informations, appelez le 06 99 96 55 73. Honoraires charge vendeurs.

Annnonce visible sur <http://www.repimmo.com> sous la REF n°17404728



voir tous les détails sur ce bien [http://www.repimmo.com/petite\\_annonces\\_immobiliere/17404728/maison-a\\_vendre-saint\\_hilaire\\_de\\_la\\_cote-38.php](http://www.repimmo.com/petite_annonces_immobiliere/17404728/maison-a_vendre-saint_hilaire_de_la_cote-38.php)

## Vente Appartement GRENOBLE Grenoble ( Isere - 38 )

Surface : 126 m<sup>2</sup>

Nb étages : 1 étage

Nb pièces : 4 pièces

Chambres : 2 chambres

SDB : 1 salle de bains

Année de construction : 1950

Prix : 320000 €

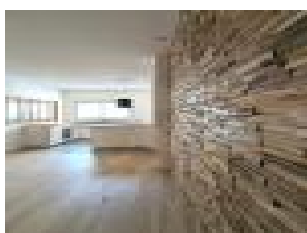
Réf : 5483480 -



### Description détaillée :

Quartier Berriat, à deux pas de la Gare. Vaste appartement en duplex de Type 4, d'une surface carrez de 100,5 m<sup>2</sup>, pour 126 m<sup>2</sup> utiles. Sortant d'une rénovation totale, aux tons modernes, il propose une pièce de vie dessinant un espace cuisine équipé ouvert sur séjour ; un dégagement dessert deux chambres dont une suite parentale avec sa salle d'eau, une salle de bains et des toilettes ; à l'étage nous trouvons une chambre de plus de 26 m<sup>2</sup>. Intérieur au design soigné, prestations et isolation de très belle qualité, chauffage économique avec un chauffage réversible par pompe à chaleur, conférant au logement un classement énergétique en C/123. Doté d'une terrasse d'environ 10 m<sup>2</sup> avec vue sur cour commune. Un garage est disponible en supplément, situé à 200 mètres de la résidence. Au sein d'une copropriété de deux logements, récemment rénovée sur les postes de charpente/couverture et ravalement de façade, aux très faibles charges de fonctionnement (600 euros annuels). À propos de la copropriété : Pas de procédure en cours. Plus de détails en agence. Honoraires charge vendeurs.

Annnonce visible sur <http://www.repimmo.com> sous la REF n°17404727



voir tous les détails sur ce bien [http://www.repimmo.com/petite\\_annonces\\_immobiliere/17404727/appartement-a\\_vendre-grenoble-38.php](http://www.repimmo.com/petite_annonces_immobiliere/17404727/appartement-a_vendre-grenoble-38.php)



## Vente Maison SAINT-GEOIRS Saint Étienne de Saint Geoirs ( Isere - 38 )

Surface : 144 m<sup>2</sup>

Surface terrain : 1120 m<sup>2</sup>

Surface séjour : 48 m<sup>2</sup>

Nb pièces : 6 pièces

Chambres : 4 chambres

SDB : 1 salle de bains

Année de construction : 2012

Prix : 335000 €

Réf : 5480624 -



### Description détaillée :

En exclusivité dans votre agence Saint André Immobilier ! A Saint-Etienne de Saint-Geoirs, à 5 minutes à pied du centre village, venez découvrir cette ravissante maison de plus de 140 m<sup>2</sup> habitables, séduisante par ses prestations et ses tons modernes, sans oublier son emplacement. Élevée sur 1 120 m<sup>2</sup> de terrain clos et arboré, elle se compose d'un confortable hall avec dressing sur mesure ouvrant sur la pièce de vie de près de 50 m<sup>2</sup> comprenant une agréable cuisine équipée et ouverte sur le lumineux séjour. Une buanderie attenante à la cuisine de plus de 11 m<sup>2</sup> vient compléter cet espace. Sur le même niveau, vous profiterez de trois belles chambres allant de 11 m<sup>2</sup> à 15 m<sup>2</sup> ainsi qu'une salle de bain avec douche, baignoire et meuble double vasque et des toilettes. L'étage propose une mezzanine, des toilettes un coin rangement, une chambre de plus de 20 m<sup>2</sup> ainsi qu'un bureau. Garage isolé de 30 m<sup>2</sup> communiquant avec l'habitation (avec fosse). Prestations de qualité : Menuiseries double vitrage PVC, volets roulants électriques, porte de garage sectionnelle automatisée, portail automatisé, chauffage par pompe à chaleur (au sol pour le rez-de-chaussée) et poêle à bois ainsi qu'une climatisation réversible à l'étage, VMC double flux, isolation des combles récente ... de ce fait un classement énergétique très favorable : CLASSE ENERGIE B. A découvrir avec Sabrina, joignable au 06 70 18 49 50. Honoraires charge vendeurs.

Annnonce visible sur <http://www.repimmo.com> sous la REF n°17404726



voir tous les détails sur ce bien [http://www.repimmo.com/petite\\_annonces\\_immobiliere/17404726/maison-a\\_vendre-saint\\_geoirs-38.php](http://www.repimmo.com/petite_annonces_immobiliere/17404726/maison-a_vendre-saint_geoirs-38.php)



## Vente Terrain BRESSIEUX Saint Siméon de Bressieux ( Isere - 38 )

Surface : 181 m<sup>2</sup>

Prix : 35000 €

Réf : 5275028 -



SAINT SIMÉON DE  
BRESSIEUX  
**TERRAIN VIABILISÉ**  
**180 M<sup>2</sup>**  
**35 000 €**

### Description détaillée :

Nouveauté sur la commune de Saint Siméon de Bressieux ! Venez découvrir cette parcelle de 180 m<sup>2</sup> en centre village. Terrain viabilisé Exposée Sud. Environnement paisible. Quartier résidentiel. 4 lots en vente de superficie similaire. Proche de l'Axe de Bièvre à 25 min de Voiron, 40 min de Grenoble et 1 h de Lyon. Plus d'informations avec Sabrina au 06 70 18 49 50. Honoraires charge vendeur.

Annnonce visible sur <http://www.repimmo.com> sous la REF n°17404724



voir tous les détails sur ce bien [http://www.repimmo.com/petite\\_annonces\\_immobiliere/17404724/terrain-a\\_vendre-bressieux-38.php](http://www.repimmo.com/petite_annonces_immobiliere/17404724/terrain-a_vendre-bressieux-38.php)

## Vente Maison THODURE Thodure ( Isere - 38 )

Surface : 108 m<sup>2</sup>

Surface terrain : 412 m<sup>2</sup>

Nb pièces : 5 pièces

Chambres : 4 chambres

SDB : 1 salle de bains

Année de construction : 1900

Prix : 219000 €

Réf : 5483754 -



### Description détaillée :

En exclusivité chez Saint-André Immobilier. A découvrir à 10 mn de Beaurepaire, 12 mn de La Côte Saint-André - THODURE - Proche centre village. Cette maison de pays idéalement située au sein d'un hameau calme. D'une surface habitable de 108 m<sup>2</sup>, éditée sur deux niveaux, elle propose au rez-de-chaussée une pièce de vie avec cheminée, une cuisine, une chambre, une salle de bain et des toilettes ; à l'étage trois chambres et un bureau. Un garage attenant avec zone chaufferie. Cave en sous-sol. Logement à consommation énergétique excessive : CLASSE ENERGIE F/300. Un audit énergétique est en cours de réalisation. Cour et jardin. Assainissement collectif. Prévoir travaux et rafraichissement : plus de détails avec Myriam : 06 86 26 87 84. Honoraires charge vendeurs.

Annnonce visible sur <http://www.repimmo.com> sous la REF n°17401265



voir tous les détails sur ce bien [http://www.repimmo.com/petite\\_annonces\\_immobiliere/17401265/maison-a\\_vendre-thodure-38.php](http://www.repimmo.com/petite_annonces_immobiliere/17401265/maison-a_vendre-thodure-38.php)

## Vente Maison ARZAY LA-CÔTE-SAINT-ANDRÉ ( Isere - 38 )

Surface : 97 m<sup>2</sup>

Surface terrain : 1022 m<sup>2</sup>

Nb pièces : 5 pièces

Chambres : 3 chambres

SDB : 1 salle de bains

Année de construction : 2001

Prix : 299000 €

Réf : 5469281 -



### Description détaillée :

LA CÔTE SAINT ANDRÉ - A proximité du centre-ville, des écoles et établissements de loisirs et santé. Villa élevée en 2001, sur deux niveaux, sur une parcelle de terrain de 1 022 m<sup>2</sup>. Elle comprend au rez-de-chaussée un hall d'entrée aménagé d'un placard, des toilettes, une pièce de vie lumineuse ouverte sur terrasse avec poêle à bois, une cuisine entièrement équipée, séparée d'une porte vitrée coulissante et d'une verrière donnant sur le séjour, enfin une pièce aménagée d'une douche et de rangements d'environ 13 m<sup>2</sup>, donnant sur l'espace buanderie et le garage de 27 m<sup>2</sup> équipé d'une porte motorisée. L'étage, climatisé, comprend un dégagement et dessert trois chambres ainsi qu'une salle de bains et des toilettes. Le tout en bon état général, avec des prestations et une isolation de belle qualité, conférant au logement un classement énergétique en C/148. Le chauffage est assuré par une chaudière au gaz de ville couplée au poêle à bois, les autres prestations étant de 2001. Terrain homogène, avec entrée par portail motorisé sur partie bitumée à l'Est pour stationnement, deux terrasses avec exposition Sud et ouest, ainsi qu'un agréable jardin, clos de haies avec cabanon. Honoraires charge vendeurs. Plus de détails avec Mikael au 06 99 96 55 73.

Annonce visible sur <http://www.repimmo.com> sous la REF n°17401263



voir tous les détails sur ce bien [http://www.repimmo.com/petite\\_annonces\\_immobiliere/17401263/maison-a\\_vendre-arzay-38.php](http://www.repimmo.com/petite_annonces_immobiliere/17401263/maison-a_vendre-arzay-38.php)



## Vente Maison BREZINS BRA©ZINS ( Isere - 38 )

Surface : 107 m<sup>2</sup>

Surface terrain : 822 m<sup>2</sup>

Surface séjour : 37 m<sup>2</sup>

Nb pièces : 4 pièces

Chambres : 3 chambres

Année de construction : 2011

Prix : 295000 €

Réf : 5103046 -



### Description détaillée :

Dans un hameau très tranquille, à découvrir cette charmante villa récente de plain-pied, située à quelques minutes du centre du village de St-Etienne de St-Geoirs. Édifiée en 2011 sur une parcelle de 800 m<sup>2</sup> environ clôturés, elle propose une surface habitable de 92 m<sup>2</sup>, répartis ainsi : L'entrée se fait sur la pièce de vie à triple exposition, ouverte sur l'espace cuisine, équipé ; un couloir dessert trois chambres, dont une parentale avec sa douche à l'italienne, ainsi qu'une vaste salle d'eau avec toilettes avec accès PMR, vous trouverez également un garage avec porte automatique ainsi qu'une buanderie, hébergeant notamment la pompe à chaleur (diffusion de la chaleur par le sol). En parfait état général, cette habitation vous offre un confort énergétique, fonctionnel de par sa composition en plain-pied, et une grande luminosité. Excellent classement énergétique référencé en B/77. Environnement résidentiel très calme, hors lotissement. Deux places de stationnement privatives se trouvent devant la maison. A découvrir uniquement dans votre agence.

Annnonce visible sur <http://www.repimmo.com> sous la REF n°17401262



voir tous les détails sur ce bien [http://www.repimmo.com/petite\\_annonces\\_immobiliere/17401262/maison-a\\_vendre-brezins-38.php](http://www.repimmo.com/petite_annonces_immobiliere/17401262/maison-a_vendre-brezins-38.php)

## Vente Maison TULLINS Tullins ( Isere - 38 )

Surface : 320 m<sup>2</sup>

Surface terrain : 5500 m<sup>2</sup>

Nb pièces : 6 pièces

Chambres : 5 chambres

SDB : 1 salle de bains

Année de construction : 1990

Prix : 529000 €

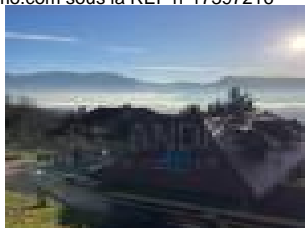
Réf : 5489466 -



### Description détaillée :

Sur les hauteurs de la commune de Vourey, à 10 minutes de l'A48 axe LYON/GRENOBLE, nous vous proposons cette magnifique bâtisse élevée sur trois niveaux de près de 200 m<sup>2</sup> habitables et environ 80 m<sup>2</sup>, le tout sur une parcelle de plus de 5500 m<sup>2</sup> sans aucun vis-à-vis avec vue panoramique sur le Vercors. Vous entrez par le hall comprenant un placard, des toilettes indépendantes et la porte d'accès au garage. Dans le prolongement, la pièce de vie, avec sa grande cheminée, offre une vue imprenable sur le Vercors grâce à ses grandes baies vitrées. La cuisine semi-ouverte offre en sus un bel espace atypique pour vos repas. Dans la partie nuit, un dégagement dessert une grande chambre, la salle d'eau avec douche et vasque, des toilettes indépendantes ainsi qu'un accès à créer pour une seconde chambre de plus de 40 m<sup>2</sup> sous combles à finir de rénover. Dans la seconde aile de la maison, une suite parentale de 60 m<sup>2</sup> environ dont une chambre de 27 m<sup>2</sup> d'une mezzanine de 16 m<sup>2</sup> d'un grand dressing et d'une salle de bains (la salle de bains est à finir de rénover). A sous-sol, 37 m<sup>2</sup> de surface habitable à rénover pour y aménager deux nouvelles chambres ou suite parentale avec accès privatif au jardin. Soit un potentiel de cinq chambres pour cette grande propriété familiale. En sus, 80 m<sup>2</sup> de dépendances dont 30 m<sup>2</sup> de garage et 30 m<sup>2</sup> d'atelier complètent ce bien. Le bien est équipé de panneaux solaires pour la production d'eau chaude ainsi que de panneaux photovoltaïques pour la production électrique. Classe énergie : C Pour plus d'informations sur ce bien, contactez Mikael au 06 99 96 55 73. Honoraires charge vendeurs

Annnonce visible sur <http://www.repimmo.com> sous la REF n°17397216



voir tous les détails sur ce bien [http://www.repimmo.com/petite\\_annonces\\_immobiliere/17397216/maison-a\\_vendre-tullins-38.php](http://www.repimmo.com/petite_annonces_immobiliere/17397216/maison-a_vendre-tullins-38.php)

## Vente Maison VOUREY Vourey ( Isere - 38 )

Surface : 320 m<sup>2</sup>

Surface terrain : 5500 m<sup>2</sup>

Nb pièces : 6 pièces

Chambres : 5 chambres

SDB : 1 salle de bains

Année de construction : 1990

Prix : 529000 €

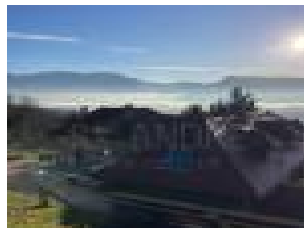
Réf : 5489464 -



### Description détaillée :

Sur les hauteurs de la commune de Vourey, à 10 minutes de l'A48 axe LYON/GRENOBLE, nous vous proposons cette magnifique bâtisse élevée sur trois niveaux de près de 200 m<sup>2</sup> habitables et environ 80 m<sup>2</sup>, le tout sur une parcelle de plus de 5500 m<sup>2</sup> sans aucun vis-à-vis avec vue panoramique sur le Vercors. Vous entrez par le hall comprenant un placard, des toilettes indépendantes et la porte d'accès au garage. Dans le prolongement, la pièce de vie, avec sa grande cheminée, offre une vue imprenable sur le Vercors grâce à ses grandes baies vitrées. La cuisine semi-ouverte offre en sus un bel espace atypique pour vos repas. Dans la partie nuit, un dégagement dessert une grande chambre, la salle d'eau avec douche et vasque, des toilettes indépendantes ainsi qu'un accès à créer pour une seconde chambre de plus de 40 m<sup>2</sup> sous combles à finir de rénover. Dans la seconde aile de la maison, une suite parentale de 60 m<sup>2</sup> environ dont une chambre de 27 m<sup>2</sup> d'une mezzanine de 16 m<sup>2</sup> d'un grand dressing et d'une salle de bains (la salle de bains est à finir de rénover). A sous-sol, 37 m<sup>2</sup> de surface habitable à rénover pour y aménager deux nouvelles chambres ou suite parentale avec accès privatif au jardin. Soit un potentiel de cinq chambres pour cette grande propriété familiale. En sus, 80 m<sup>2</sup> de dépendances dont 30 m<sup>2</sup> de garage et 30 m<sup>2</sup> d'atelier complètent ce bien. Le bien est équipé de panneaux solaires pour la production d'eau chaude ainsi que de panneaux photovoltaïques pour la production électrique. Classe énergie : C Pour plus d'informations sur ce bien, contactez Mikael au 06 99 96 55 73. Honoraires charge vendeurs

Annonce visible sur <http://www.repimmo.com> sous la REF n°17397215



voir tous les détails sur ce bien [http://www.repimmo.com/petite\\_annonces\\_immobiliere/17397215/maison-a\\_vendre-vourey-38.php](http://www.repimmo.com/petite_annonces_immobiliere/17397215/maison-a_vendre-vourey-38.php)



## Vente Maison GILLONNAY Gillonnay ( Iserre - 38 )

Surface : 80 m<sup>2</sup>

Surface terrain : 556 m<sup>2</sup>

Nb pièces : 3 pièces

Chambres : 2 chambres

Année de construction : 1850

Prix : 100000 €

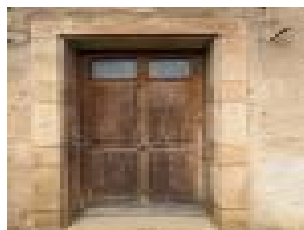
Réf : 5457511 -



### Description détaillée :

A découvrir EN EXCLUSIVITÉ chez Saint-André Immobilier, beau projet de réhabilitation pour cette ancienne ferme au coeur du village de GILLONNAY. D'une surface habitable d'environ 80 m<sup>2</sup>, elle se compose de deux pièces au rez-de-chaussée ainsi que de deux chambres à l'étage. Des combles à aménager avec une belle hauteur sous plafond. Une grange et un garage, d'une surface de 80 m<sup>2</sup> au sol. Ces annexes sont attenantes à la maison et permettent une extension de la surface habitable. Une rénovation à prévoir : menuiseries d'époque, isolation, système de chauffage, électricité, sols, murs, assainissement et eau à raccorder. Les viabilités sont à l'entrée du chemin. Prévoir budget travaux d'environ 80 000 €. Toiture en bon état. Hors DPE : pas de système de chauffage. Un jardinet complète cet ensemble pour une surface totale de 556 m<sup>2</sup>. Plus d'informations avec Hélène au 06 67 21 80 66. Honoraires charge vendeur.

Annnonce visible sur <http://www.repimmo.com> sous la REF n°17378144



voir tous les détails sur ce bien [http://www.repimmo.com/petite\\_annonces\\_immobiliere/17378144/maison-a\\_vendre-gillonnay-38.php](http://www.repimmo.com/petite_annonces_immobiliere/17378144/maison-a_vendre-gillonnay-38.php)

## Vente Terrain PAJAY Pajay ( Isere - 38 )

Surface : 1438 m<sup>2</sup>

Prix : 116000 €

Réf : 5483743 -



### Description détaillée :

Parcelle viabilisée de 1 438 m<sup>2</sup>, proposant un COS de 0.2. Vue ! Bel emplacement, dans cadre résidentiel champêtre, en diffus. A découvrir avec Myriam : 06 86 26 87 84. Honoraires charge vendeurs.

Annonce visible sur <http://www.repimmo.com> sous la REF n°17369000



voir tous les détails sur ce bien [http://www.repimmo.com/petite\\_annonces\\_immobiliere/17369000/terrain-a\\_vendre-pajay-38.php](http://www.repimmo.com/petite_annonces_immobiliere/17369000/terrain-a_vendre-pajay-38.php)

## Vente Terrain BRESSIEUX Saint Siméon de Bressieux ( Iserre - 38 )

Surface : 350 m<sup>2</sup>

Prix : 54000 €

Réf : 5130459 -



### Description détaillée :

En Exclusivité dans votre agence Saint-André Immobilier ! Parcelle de terrain à bâtir viabilisée, d'une superficie de 350 m<sup>2</sup>. Située en ZONE UB. Environnement favorable, à proximité du centre-village. Pour tout complément d'information, contactez Sabrina 06.70.18.49.50. Honoraires charge vendeurs.

Annonce visible sur <http://www.repimmo.com> sous la REF n°17368999



voir tous les détails sur ce bien [http://www.repimmo.com/petite\\_annonces\\_immobiliere/17368999/terrain-a\\_vendre-bressieux-38.php](http://www.repimmo.com/petite_annonces_immobiliere/17368999/terrain-a_vendre-bressieux-38.php)



## Vente Maison ARZAY LA-CÔTE-SAINT-ANDRÉ© ( Iserre - 38 )

Surface : 120 m<sup>2</sup>

Surface terrain : 910 m<sup>2</sup>

Surface séjour : 50 m<sup>2</sup>

Nb pièces : 5 pièces

Chambres : 4 chambres

SDB : 1 salle de bains

Année de construction : 2015

Prix : 379000 €

Réf : 3550529 -



### Description détaillée :

Bien rare, qu'est cette villa contemporaine de plain-pied, à l'emplacement idéal, dans un quartier pavillonnaire au centre-ville de LA CÔTE SAINT-ANDRÉ. Élevée en 2015 en briques, d'une surface habitable de 120 m<sup>2</sup> environ, elle est composée d'un hall ouvrant sur une vaste pièce de vie avec cuisine équipée agrémentée d'un poêle à bois bénéficiant d'une belle luminosité ; de quatre chambres dont une suite parentale avec sa salle d'eau (douche à l'italienne), d'un cellier, d'une salle de bains et de deux toilettes. L'intérieur, aux tons très modernes et harmonieux, se trouve en parfait état général. Les prestations sont de belle facture : les menuiseries sont en aluminium, avec volets roulants aluminium électriques centralisés, ballon thermodynamique ; chauffage distribué par des résilles au sol et complété par un poêle à bois. Panneaux solaires en autoconsommation. A noter une excellente qualité d'isolation, justifiée par un classement énergétique en B/75 et une émission de gaz à effet de serre minimale : A/2 (consommation électrique annuelle s'élevant à environ 800 euros). En extérieur, divers espaces d'aisance s'offrent à vous, notamment une terrasse couverte, l'espace piscine (7m x 3.5m), la cuisine d'été abritée, un jardinet avec fruitiers (cerisier, figuiers). L'entrée se faisant à l'Est par un portail automatisé et un portillon piéton ; les abords étant bien aménagés, engazonnés en grande partie. Un garage attenant de 30 m<sup>2</sup> avec porte motorisée et un abri maçonné complètent l'ensemble. A visiter avec Hélène : 06 67 21 80 66. Honoraires charge vendeurs.

Annnonce visible sur <http://www.repimmo.com> sous la REF n°17368998



voir tous les détails sur ce bien [http://www.repimmo.com/petite\\_annonces\\_immobiliere/17368998/maison-a\\_vendre-arzay-38.php](http://www.repimmo.com/petite_annonces_immobiliere/17368998/maison-a_vendre-arzay-38.php)

## Vente Maison BEAUFORT SAINT-BARTHA@LEMY ( Iserre - 38 )

Surface : 104 m<sup>2</sup>

Surface terrain : 413 m<sup>2</sup>

Nb pièces : 5 pièces

Chambres : 4 chambres

Année de construction : 2014

Prix : 185000 €

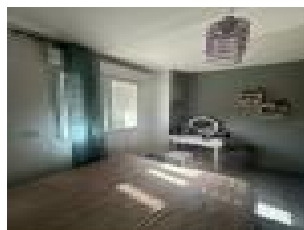
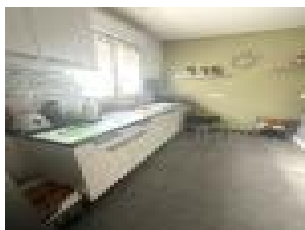
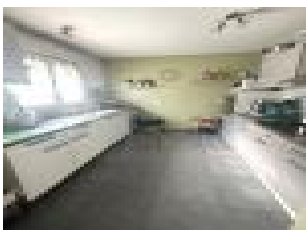
Réf : 5486689 -



### Description détaillée :

SAINT-BARTHELEMY : Villa récente individuelle non mitoyenne d'une surface habitable de 104 m<sup>2</sup>. Elevée sur un terrain de 413 m<sup>2</sup>, elle propose une aire de stationnement avec accès au garage, ainsi qu'un jardin. L'habitation, sur deux niveaux, bénéficie de quatre chambres dont une suite parentale au rez-de-chaussée un séjour ouvert sur cuisine, une chambre avec sa salle de bains, toilettes, buanderie. A l'étage 3 chambres, un dégagement bureau, une salle d'eau toilettes. Prestations actuelles, bon classement énergétique : D/182 // A/5. Chauffage assuré par un plancher rayonnant avec complément par poêle à granulés. Chauffe-eau thermodynamique. Plus de détails avec Myriam, votre conseillère de secteur : 06 86 26 87 84. Honoraires charge vendeurs.

Annnonce visible sur <http://www.repimmo.com> sous la REF n°17366103



voir tous les détails sur ce bien [http://www.repimmo.com/petite\\_annonces\\_immobiliere/17366103/maison-a\\_vendre-beaufort-38.php](http://www.repimmo.com/petite_annonces_immobiliere/17366103/maison-a_vendre-beaufort-38.php)

## Vente Terrain SAINT-DONAT-SUR-L'HERBASSE Saint Donat sur l'Herbasse ( Drome - 26 )

Prix : 59000 €

Réf : 5486362 -



### Description détaillée :

Dans votre agence Saint-André Immobilier ! Saint Barthelemy de Vals, opportunité à saisir en avant première : terrain à bâtir d'environ 750 m<sup>2</sup>, plat, arboré et semi clôturé. Possibilité de construction d'un plain-pied, d'un étage ou d'un R+2, pas de CES, viabilités en bordure. Dans un environnement calme et verdoyant, Saint Barthelemy de Vals est idéalement située : à 35 minutes de Valence et 25 minutes de l'entrée d'autoroute de Chanas. A proximité des écoles, et des commerces de la commune. Pour tout complément d'information, contactez Sabrina au 06 70 18 49 50.

Honoraires charge vendeurs.

Annnonce visible sur <http://www.repimmo.com> sous la REF n°17356743



voir tous les détails sur ce bien [http://www.repimmo.com/petite\\_annonces\\_immobiliere/17356743/terrain-a\\_vendre-saint\\_donat\\_sur\\_l\\_herbasse-26.php](http://www.repimmo.com/petite_annonces_immobiliere/17356743/terrain-a_vendre-saint_donat_sur_l_herbasse-26.php)



## Vente Maison TOUVET Le Touvet ( Isere - 38 )

Surface : 160 m<sup>2</sup>

Surface terrain : 580 m<sup>2</sup>

Surface séjour : 27 m<sup>2</sup>

Nb pièces : 6 pièces

Chambres : 5 chambres

SDB : 1 salle de bains

Année de construction : 2001

Prix : 429000 €

Réf : 5486246 -



### Description détaillée :

LE TOUVET - Sur les hauteurs d'un petit hameau, au calme, à 5 minutes en voiture du village. Villa de 2001, en parfait état général et aux prestations très soignées. Élevée sur 4 demi niveaux, d'une surface habitable de 115 m<sup>2</sup>, avec garage, porche et abri de jardin. L'entrée se fait par un hall, menant de face au garage et descendant à la partie vie, exposée Sud-Est, agrémentée d'un poêle à bûches pour environ 27 m<sup>2</sup> et ouverte sur le jardin ; attenante une cuisine entièrement équipée, donnant sur une agréable terrasse exposée Nord. Sur le même niveau nous trouvons une chambre parentale avec sa salle d'eau et des toilettes. En demi niveau inférieur, un couloir doté d'un espace de rangement nous mène à une grande buanderie, aménagée d'un espace de cuisine, rangement, agrémentée d'une cave à vins. Le dernier niveau accueille un dégagement avec placards, trois chambres, un bureau, une salle de bains et des toilettes. Prestations de très belle qualité, avec un chauffage par poêle à bûches couplé à une pompe à chaleur neuve répartissant la chaleur au sol sur la partie vie puis en circuit central par les radiateurs. En terme d'isolation, nous avons des menuiseries de qualité équipées de volets roulants solaires, une porte d'entrée en PVC neuve, une isolation des murs en intérieur en polystyrène, extérieur en béton coulé, sous toiture, ces éléments conférant au bien un excellent classement énergétique en C/123. Une alarme, un adoucisseur d'eau, un récupérateur d'eau de pluie 3000 litres avec surpresseur, une cuisine de belle facture équipée, des revêtements de sols, murs et plafonds en parfait état esthétique. La couverture de toit a été nettoyée en 2019. Une extension de l'habitation a été réalisée la même année avec la création d'un porche de 24 m<sup>2</sup>. aménagé en son niveau d'une mezzanine. Le garage dispose également d'une



voir tous les détails sur ce bien [http://www.repimmo.com/petite\\_annonces\\_immobiliere/17356742/maison-a\\_vendre-touvet-38.php](http://www.repimmo.com/petite_annonces_immobiliere/17356742/maison-a_vendre-touvet-38.php)

## Vente Maison BEAUREPAIRE Beaurepaire ( Iserre - 38 )

Surface : 160 m<sup>2</sup>

Surface terrain : 2232 m<sup>2</sup>

Nb pièces : 6 pièces

Chambres : 5 chambres

SDB : 1 salle de bains

Prix : 259000 €

Réf : 5474892 -



### Description détaillée :

Au sein d'un agréable quartier résidentiel. BEAUREPAIRE : Ambiance chaleureuse pour cette villa familiale de 150 m<sup>2</sup> habitables, composée au rez de chaussé d'un hall d'entrée donnant sur un bel espace de vie de 50 m<sup>2</sup> avec coin cuisine, équipé d'un poêle à bois, d'une salle de bain toilettes, d'un dégagement, d'un bureau et d'une chambre. A l'étage nous trouvons quatre chambres. Attenant un double garage de 50 m<sup>2</sup>. Le tout sur un terrain constructible de plus de 2 250 m<sup>2</sup>. Panneaux Photovoltaïques de 2019, démoissage et traitement des tuiles réalisé en 2021. Système de chauffage mixte chaudière au fioul et poel à bois. Des travaux de rafraîchissement sont à prévoir. CLASSE ENERGIE F/387. Bien soumis à audit énergétique. Logement à consommation énergétique excessive en l'état, toutefois, des travaux d'amélioration, tels que le remplacement des menuiseries et du mode de chauffage, par exemple l'installation d'une pompe à chaleur, améliorera notablement sa performance. Plus de détails avec Myriam, votre conseillère de secteur. Honoraires charge vendeurs.

Annnonce visible sur <http://www.repimmo.com> sous la REF n°17352292



voir tous les détails sur ce bien [http://www.repimmo.com/petite\\_annonces\\_immobiliere/17352292/maison-a\\_vendre-beaurepaire-38.php](http://www.repimmo.com/petite_annonces_immobiliere/17352292/maison-a_vendre-beaurepaire-38.php)

## Vente Appartement SAINT-GEOIRS Saint Étienne de Saint Geoirs ( Isere - 38 )

Surface : 61 m<sup>2</sup>

Surface séjour : 27 m<sup>2</sup>

Nb étages : 1 étage

Nb pièces : 3 pièces

Chambres : 2 chambres

Année de construction : 2009

Charges : 65 €

Prix : 189000 €

Réf : 5485510 -



### Description détaillée :

Saint-Etienne de Saint-Geoirs, dans un quartier résidentiel très apprécié du centre-ville. Votre agence Saint-André Immobilier vous propose l'acquisition d'un trois-pièces lumineux et fonctionnel, offrant de remarquables prestations. Idéalement situé en premier et dernier étage d'une petite copropriété de 2009 avec espaces verts, ses 61,24 m<sup>2</sup> habitables se composent d'un hall d'entrée avec placard, desservant une spacieuse pièce de vie avec cuisine équipée ouverte sur le séjour et donnant sur une terrasse carrelée de 12 m<sup>2</sup>, exposée plein Sud. Un dégagement dessert par ailleurs deux chambres équipées de placards muraux, une salle d'eau et des toilettes indépendantes. Prestations : chauffage individuel (par le sol) au gaz de ville, menuiseries PVC double-vitrage, VMC, volets roulants électriques, exposition Sud et une très bonne qualité d'isolation, qui confèrent au logement une excellente étiquette énergétique - classe C. Un garage d'environ 15 m<sup>2</sup> (avec électricité) et un emplacement de stationnement privés sont vendus avec l'appartement. Pour plus d'informations, contactez Mikaël, votre conseiller de secteur, au 06 99 96 55 73. Honoraires charge Vendeur. Copropriété de 11 lots : aucune procédure en cours menée sur le fondement des articles 29-1 A et 29-1 de la loi n°65-557 du 10 juillet 1965 et de l'article L.615-6 du C.C.H. Les informations sur les risques auxquels ce bien est exposé sont disponibles sur le site Géorisques :

Annnonce visible sur <http://www.repimmo.com> sous la REF n°17348386



voir tous les détails sur ce bien [http://www.repimmo.com/petite\\_annonces\\_immobiliere/17348386/appartement-a\\_vendre-saint\\_geoirs-38.php](http://www.repimmo.com/petite_annonces_immobiliere/17348386/appartement-a_vendre-saint_geoirs-38.php)



## Vente Appartement ARZAY LA-CÔTE-SAINT-ANDRÉ® ( Isere - 38 )

Surface : 88 m<sup>2</sup>

Surface séjour : 34 m<sup>2</sup>

Nb étages : 2 étages

Nb pièces : 4 pièces

Chambres : 3 chambres

SDB : 1 salle de bains

Année de construction : 2024

Prix : 259000 €

Réf : 4954405 -



### Description détaillée :

A découvrir au coeur du quartier historique de la Halle - HYPER-CENTRE DE LA CÔTE SAINT-ANDRÉ. Au sein d'une élégante résidence neuve et haut de gamme avec ascenseur, nous vous proposons ce charmant appartement de type 4, d'une surface habitable de 88,5 m<sup>2</sup>, situé en dernier étage et agrémenté d'une spacieuse terrasse carrelée, d'une cave ET D'UN GARAGE ! Prestations et confort sont au rendez-vous. Vous profiterez d'une agréable pièce de vie donnant sur une vaste terrasse, de trois confortables chambres toutes agrémentées de placard, d'une salle d'eau et de toilettes. Performance énergétique remarquable de par la qualité de l'isolation de l'immeuble, les menuiseries et le mode de chauffage, aux dernières normes : CLASSE ENERGIE B. Chauffage gaz avec chaudière à condensation et radiateurs dernière génération. Date de réalisation du diagnostic : 28/08/2023. À propos de la copropriété : Pas de procédure en cours : Nombre de lots : 31 Dernier appartement disponible dans cette charmante copropriété avec jardin. Communs soignés et donnant un accès aisé aux logements ainsi qu'aux caves et garages. Plus de détails en agence : 06 66 96 83 51. Honoraires charge vendeurs.

Annonce visible sur <http://www.repimmo.com> sous la REF n°17348385



voir tous les détails sur ce bien [http://www.repimmo.com/petite\\_annonces\\_immobiliere/17348385/appartement-a\\_vendre-arzay-38.php](http://www.repimmo.com/petite_annonces_immobiliere/17348385/appartement-a_vendre-arzay-38.php)

## Vente Appartement BREZINS BRA©ZINS ( Iserre - 38 )

Surface : 38 m<sup>2</sup>

Surface séjour : 22 m<sup>2</sup>

Nb étages : 1 étage

Nb pièces : 2 pièces

Chambres : 1 chambre

Année de construction : 1850

Prix : 119000 €

Réf : 5287424 -



### Description détaillée :

A découvrir en EXCLUSIVITÉ dans votre agence Saint-André Immobilier ! Appartement T2 situé en premier étage d'une petite copropriété au coeur du village, avec agréable balcon. D'une surface habitable de 38 m<sup>2</sup>, le logement se compose d'une pièce de vie avec coin cuisine équipée, d'une salle d'eau avec toilettes, ainsi que d'une chambre avec placard. Un balcon de 9 m<sup>2</sup> offre une vue aérée et une belle clarté au séjour. Chauffage et eau chaude individuels électriques, VMC, menuiseries PVC double vitrage avec volets motorisés, belle exposition plein Sud et une très bonne qualité d'isolation générale. Copropriété calme, de 8 lots, à proximité du petit centre-village. Vous profitez de l'appartement d'une vue dégagée sur les plaines, ainsi que d'espaces verts et de stationnements communs. Classe énergétique : à déterminer. Contactez Hélène au 06 67 21 80 66. Honoraires charge Vendeur. Les informations sur les risques auxquels ce bien est exposé sont disponibles sur le site Géorisques :

Annnonce visible sur <http://www.repimmo.com> sous la REF n°17344360



voir tous les détails sur ce bien [http://www.repimmo.com/petite\\_annonces\\_immobiliere/17344360/appartement-a\\_vendre-brezins-38.php](http://www.repimmo.com/petite_annonces_immobiliere/17344360/appartement-a_vendre-brezins-38.php)

## Vente Appartement ARZAY LA-COTE-SAINT-ANDRA© ( Isere - 38 )

Surface : 42 m<sup>2</sup>

Nb étages : 2 étages

Nb pièces : 2 pièces

Chambres : 1 chambre

Année de construction : 2023

Charges : 16 €

Prix : 185000 €

Réf : 5472003 -



### Description détaillée :

EXCLUSIVITÉ SAINT-ANDRE IMMOBILIER. Cet appartement de 42 m<sup>2</sup> édifié en 2023, saura vous séduire par sa construction de belle gamme et son emplacement. Au sein d'une charmante copropriété intimiste, l'Eminence se Réalisé en 2023, ce joli T2 situé en plein coeur de la Côte-Saint-André, proche des écoles et des commerces, se compose d'un hall d'entrée avec placard intégré, d'une pièce de vie avec coin cuisine entièrement équipée (four, plaque induction, hotte, réfrigérateur/congélateur, lave-vaisselle) ouvert sur une terrasse, une chambre avec placard ainsi qu'une grande salle d'eau avec douche italienne, vasque et toilettes. Des prestations sélectionnées pour votre confort : ? Construction haute performance énergétique, certifiée RT2012, ? Isolation thermique intérieure renforcée, ? Ascenseur, ? Garage, ? Chauffage au gaz par chaudière individuelle à condensation, ? Carrelage 45 x 45 dans les pièces de vie, ? Parquet stratifié dans les chambres, ? Radiateur sèche serviettes dans la salle d'eau, ? Faïence toute hauteur dans la salle d'eau, ? Volets roulants électriques, ? Equipé de la fibre. Classe énergie C/C. Plus d'informations avec Mikael au 06 99 96 55 73, votre conseiller sur le secteur. Honoraires charge vendeur.

Annonce visible sur <http://www.repimmo.com> sous la REF n°17333075



voir tous les détails sur ce bien [http://www.repimmo.com/petite\\_annonces\\_immobiliere/17333075/appartement-a\\_vendre-arzay-38.php](http://www.repimmo.com/petite_annonces_immobiliere/17333075/appartement-a_vendre-arzay-38.php)



## Vente Maison ARZAY LA-CAÏTE-SAINT-ANDRA© ( Iserre - 38 )

Surface : 222 m<sup>2</sup>

Surface terrain : 3130 m<sup>2</sup>

Nb pièces : 8 pièces

Chambres : 5 chambres

SDB : 1 salle de bains

Année de construction : 1970

Prix : 309000 €

Réf : 5457443 -



### Description détaillée :

En EXCLUSIVITE avec Saint-André Immobilier Vaste maison des années 1970, élevée sur trois niveaux, située dans un secteur très calme, sur un terrain d'une contenance totale de 3 130 m<sup>2</sup>. Le rez-de-chaussée comprend un dégagement, trois pièces avec fenêtres, des toilettes indépendantes, un garage et une chaufferie. A l'étage se trouvent les pièces de vie, à savoir un vaste hall, une cuisine à aménager, un séjour (lumineux), trois chambres, des toilettes et une salle d'eau. Au dernier niveau, deux espaces à aménager, avec fenêtres existantes partie Sud, pour 90 m<sup>2</sup> au sol environ. En terme de prestations, la maison a été isolée par des menuiseries en PVC double vitrage, avec volets bois d'époque, l'électricité a été révisée en partie. Le chauffage est assuré par une chaudière GAZ. La charpente est en excellent état. CLASSE ENERGIE Des travaux sont à prévoir sur les sanitaires, la cuisine et embellissements intérieurs. L'assainissement est collectif. En extérieur, sur une parcelle entièrement agricole sont édifiés un double garage d'environ 40 m<sup>2</sup>, structure béton sur dalle avec toiture amiantée recouverte de tuiles (larges ouvertures) ainsi qu'une grange en pisé donnant sur chemin communal, divisée en deux parties de 40 m<sup>2</sup> et 28 m<sup>2</sup>. Charpente en bel état. Parc clôturé, agrémenté de nombreuses espèces végétales (saule pleureur, cerisiers....) Pour plus d'informations sur ce bien, contactez Mikael au 06 99 96 55 73, votre conseiller sur le secteur. Honoraires charge vendeur.

Annnonce visible sur <http://www.repimmo.com> sous la REF n°17333074



voir tous les détails sur ce bien [http://www.repimmo.com/petite\\_annonces\\_immobiliere/17333074/maison-a\\_vendre-arzay-38.php](http://www.repimmo.com/petite_annonces_immobiliere/17333074/maison-a_vendre-arzay-38.php)

## Vente Maison ARZAY LA-CAÏTE-SAINT-ANDRA© ( Iserre - 38 )

Surface : 650 m<sup>2</sup>

Surface terrain : 17996 m<sup>2</sup>

Nb pièces : 12 pièces

Chambres : 8 chambres

SDB : 2 salles de bains

Prix : 780000 €

Réf : 5481122 -



### Description détaillée :

Caractère et cadre exceptionnels pour cette propriété forte remarquablement rénovée, édifée au XVI<sup>ème</sup> siècle en pisé et galets, sur un parc de 1,8 hectares environ. Agrémentée de dépendances de charme, de divers espaces de détente, terrasses, coin piscine couverte avec abri télescopique électrique, bosquet, verger. D'une surface habitable de près de 400 m<sup>2</sup> répartie sur quatre niveaux, le dernier constituant le sommet de la tourelle, à laquelle s'ajoutent environ 250 m<sup>2</sup> de dépendances. Dès l'entrée se devine le cachet de la bâtisse, habillée de tommettes, de pierre de taille constituant l'escalier principal en vis et les encadrements de portes, chacune singulière en bois sculpté. Nous profitons sur ce niveau d'un hall, d'un séjour dans lequel se trouve une sculpturale cheminée en pierre, ouvert sur trois expositions de jardin ; d'une spacieuse cuisine à l'équipement moderne et fonctionnel, également agrémentée d'une cheminée, d'une salle à manger donnant sur terrasse abritée, d'une salle de bains et de toilettes. Quatre spacieuses chambres sur parquet s'offrent à nous au premier étage, ainsi que des pièces d'eau (salle d'eau, salle de bains et sanitaires). Deux grandes pièces au niveau supérieur ainsi qu'un vaste grenier, faisant chacun apparaître une magnifique charpente et actuellement à usage de chambres et de dortoir avec sanitaires, permet l'aménagement de plusieurs espace de vie/nuit supplémentaires et indépendants. Enfin au sommet de la tour, une chambrette pleine de charme, jouissant de la plus belle vue qui soit sur le domaine. A deux pas, la principale dépendance abrite en étage un logement indépendant, type grand studio très fonctionnel ; un espace chaufferie équipé d'une performante chaudière à granulés neuve avec local de stockage attenant. puis d'une dépendance proposant deux niveaux de 50 m<sup>2</sup> sur dalle, avec de belles ouvertures ainsi



voir tous les détails sur ce bien [http://www.repimmo.com/petite\\_annonces\\_immobiliere/17320183/maison-a\\_vendre-arzay-38.php](http://www.repimmo.com/petite_annonces_immobiliere/17320183/maison-a_vendre-arzay-38.php)



## Vente Maison CHAMPIER Champier ( Isere - 38 )

Surface : 200 m<sup>2</sup>

Surface terrain : 8500 m<sup>2</sup>

Surface séjour : 60 m<sup>2</sup>

Nb pièces : 5 pièces

Chambres : 3 chambres

SDB : 1 salle de bains

Prix : 599000 €

Réf : 5481179 -



### Description détaillée :

Bien rare ! A quelques mn de Champier, à 20 mn en direction de Bourgoin-Jallieu, en exclusivité chez Saint-André Immobilier. Propriété de caractère, entièrement rénovée, située sur un parc idéalement calme de 8 500 m<sup>2</sup>. Ses 200 m<sup>2</sup> habitables comprennent un spacieux hall d'entrée avec placard mural, lequel dessert une cuisine de 24 m<sup>2</sup> entièrement équipée avec charme et cachet, une buanderie, un cellier buanderie et chaufferie, un séjour cathédrale de 60 m<sup>2</sup> donnant accès sur une terrasse avec pavés de Lyon, une spacieuse chambre de 23 m<sup>2</sup> avec dressing, une salle de bain avec baignoire rétro et douche à l'italienne et des toilettes. A l'étage une mezzanine/bureau de 21 m<sup>2</sup> et deux autres chambres avec vue sur la piscine et le parc. Enfin 50 m<sup>2</sup> de combles à aménager à votre guise. Electricité aux normes, huisseries toutes changées aluminium en 2020, réfection des peintures, piscine sécurisée, abris pour chevaux, chargeur pour véhicule électrique dans le double garage ouvert, alarme. Chauffage récent et circulateur pour les chauffages revue également. Beaux volumes et finitions soignées, un mélange bien dosé entre confort moderne et authenticité. CALSSE ENERGIE C/127. Le parc, entièrement clos avec portail automatique, piscine, abri double pour véhicule, abri pour chevaux sur dalle et alimenté en électricité. Environnement très calme et champêtre. A découvrir avec Myriam, votre conseillère de secteur / 06 86 26 87 84. Honoraires charge vendeurs.

Annnonce visible sur <http://www.repimmo.com> sous la REF n°17308528



voir tous les détails sur ce bien [http://www.repimmo.com/petite\\_annonces\\_immobiliere/17308528/maison-a\\_vendre-champier-38.php](http://www.repimmo.com/petite_annonces_immobiliere/17308528/maison-a_vendre-champier-38.php)



## Vente Maison APPRIEU Apprieu ( Iserre - 38 )

Surface : 148 m<sup>2</sup>

Surface terrain : 10946 m<sup>2</sup>

Surface séjour : 50 m<sup>2</sup>

Nb pièces : 6 pièces

Chambres : 5 chambres

SDB : 1 salle de bains

Année de construction : 1979

Prix : 479000 €

Réf : 5473309 -



### Description détaillée :

Sur les hauteurs d'Apprieu, superbes vue et environnement pour cette maison familiale, édiée sur deux niveaux dans les années 1980, sur un terrain de plus d'un hectare. D'une surface habitable de 150 m<sup>2</sup> environ, elle propose sur le niveau de vie, au 1er étage un très vaste séjour avec cuisine américaine de très belle facture, un foyer de cheminée des plus modernes. A la triple exposition soit baignée de lumière, cette pièce bénéficie de trois accès sur terrasses au Sud et au Nord permettant de profiter des extérieurs au gré des instants du jour. Dans la continuité un large dégagement distribue trois chambres, une salle de bains et les toilettes. Au niveau inférieur se trouvent une suite parentale et sa salle d'eau avec entrée indépendante de l'extérieur, un bureau de 26 m<sup>2</sup> pouvant faire office de 5ème chambre, puis des dépendances pour une surface d'environ 80 m<sup>2</sup> au nombre de trois garages indépendants et un cellier. Bien rénové récemment sur de nombreux postes : électricité, menuiseries (aluminium), chauffage par pompe à chaleur, cheminée, décoration intérieure, dotant l'habitation d'un classement énergétique en D/192. Des panneaux solaires en autoconsommation et revente permettent une parfaite autonomie d'énergie ainsi qu'un gain supplémentaire sur le poste revente. Située à moins de 5 mn de l'autoroute A/48/Lyon/Grenoble. Pour plus de détails, contactez Hélène : 06 67 21 80 66. Honoraires charge vendeurs.

Annnonce visible sur <http://www.repimmo.com> sous la REF n°17299395



voir tous les détails sur ce bien [http://www.repimmo.com/petite\\_annonces\\_immobiliere/17299395/maison-a\\_vendre-apprieu-38.php](http://www.repimmo.com/petite_annonces_immobiliere/17299395/maison-a_vendre-apprieu-38.php)

## Vente Maison SAINT-HILAIRE-DE-LA-COTE Saint Hilaire de la Côte ( Isere - 38 )

Surface : 220 m<sup>2</sup>

Surface terrain : 4628 m<sup>2</sup>

Surface séjour : 28 m<sup>2</sup>

Nb pièces : 9 pièces

Chambres : 6 chambres

SDB : 1 salle de bains

Année de construction : 1980

Prix : 449000 €

Réf : 5406126 -



### Description détaillée :

A quelques mn de La Frette, 5 mn de La Côte Saint-André, 10 mn de l'accès autoroutier A48. Splendide maison d'architecte, à l'environnement absolument calme et isolé, bâtie sur une parcelle de terrain de 4 500 m<sup>2</sup> entourée de champs agricoles. Cette bâtisse élevée sur deux niveaux dans les années 1980, profite d'une magnifique vue sur les plaines et montagnes alentours. Ses confortables volumes permettent l'accueil aisé d'une grande famille. Le rez-de-chaussée propose une cuisine avec îlot central donnant sur terrasse plein Sud, et son arrière-cuisine, une salle à manger et un salon doté d'une cheminée dans la continuité, pièces exposées Sud, et donnant sur terrasses et piscine. Chambre, toilettes, buanderie et dégagement complètent ce niveau. En étage un vaste dégagement, faisant office de coin détente, dessert trois spacieuses chambres, deux plus petites pièces pouvant faire office de chambre ou bureau, une salle de bains ainsi qu'une salle de douche. L'intérieur est à rénover sur les postes de chauffage et d'isolation (menuiseries existantes en double vitrage d'époque). Logement classé énergétiquement en E/278. En extérieur, divers espaces s'offrent à vous. Une élégante allée mène à la propriété ; un porche permet stockage et stationnement ; un agréable espace détente avec piscine couverte par dôme, sa plage et son poolhouse ajoute un charme certain à la propriété, entourée de terrains en pâtures et d'un verger. Un bien exceptionnel, à découvrir en toute exclusivité avec Hélène : 06 67 21 80 66. Honoraires charge vendeurs.

Annnonce visible sur <http://www.repimmo.com> sous la REF n°17295125



voir tous les détails sur ce bien [http://www.repimmo.com/petite\\_annonces\\_immobiliere/17295125/maison-a\\_vendre-saint\\_hilaire\\_de\\_la\\_cote-38.php](http://www.repimmo.com/petite_annonces_immobiliere/17295125/maison-a_vendre-saint_hilaire_de_la_cote-38.php)

## Vente Maison IZEAUX Izeaux ( Iserre - 38 )

Surface : 115 m<sup>2</sup>

Surface terrain : 40 m<sup>2</sup>

Nb pièces : 6 pièces

Chambres : 3 chambres

SDB : 1 salle de bains

Année de construction : 1900

Prix : 150000 €

Réf : 5477834 -



### Description détaillée :

En EXCLUSIVITE avec Saint-André Immobilier. Située sur la commune d'Izeaux, à proximité immédiate des commerces et des écoles, cette charmante maison de village de 115 m<sup>2</sup> avec ses trois chambres et sa cour privative vous séduira. Au rez-de-chaussée, un hall d'entrée vous amène à la salle à manger, le salon et la cuisine d'environ 15 m<sup>2</sup> tous trois séparés ainsi que des toilettes indépendantes. Un escalier en bois mène à l'étage où un palier dessert deux chambres en enfilade d'environ 11 m<sup>2</sup> chacune, un bureau de 8 m<sup>2</sup> ainsi qu'une grande chambre de 20 m<sup>2</sup>. La salle de bain est accessible par cette chambre. Un cloisonnement peut aisément permettre un accès direct à la salle de bain avec fenêtre. Le chauffage et la production d'eau chaude sont assurés par une chaudière à gaz récente (3 ans) se trouvant dans la cave. La toiture est en bon état général, remaniée il y a une vingtaine d'année. L'électricité est récente sur l'ensemble de l'habitation. Pour plus d'informations sur ce bien, contactez Mikael au 06 99 96 55 73 Classe énergie : E/253. Les informations sur les risques auxquels ce bien est exposé sont disponibles sur le site Géorisques : . Honoraires charge vendeur.

Annonce visible sur <http://www.repimmo.com> sous la REF n°17266155



voir tous les détails sur ce bien [http://www.repimmo.com/petite\\_annonces\\_immobiliere/17266155/maison-a\\_vendre-izeaux-38.php](http://www.repimmo.com/petite_annonces_immobiliere/17266155/maison-a_vendre-izeaux-38.php)



## Vente Terrain SAINT-GEOIRS Saint Geoirs ( Isere - 38 )

Surface : 900 m2

Année de construction : 2014

Prix : 130000 €

Réf : 5477833 -



### Description détaillée :

A quelques minutes de la communes de Saint-Etienne de Saint-Geoirs, à découvrir en Exclusivité avec Saint-André Immobilier, parcelle de 900 m<sup>2</sup> constructible et viabilisée (assainissement collectif, eau et électricité). Des fondations sont existantes sur la parcelle (libre constructeur). Le terrain est plat avec une vue sur la campagne environnante. Pour plus d'informations, contactez votre conseiller de secteur Mikael au 06 99 96 55 73. Honoraires charge vendeur. Les informations sur les risques auxquels ce bien est exposé sont disponibles sur le site Géorisques : .

Annnonce visible sur <http://www.repimmo.com> sous la REF n°17266154



voir tous les détails sur ce bien [http://www.repimmo.com/petite\\_annonces\\_immobiliere/17266154/terrain-a\\_vendre-saint\\_geoirs-38.php](http://www.repimmo.com/petite_annonces_immobiliere/17266154/terrain-a_vendre-saint_geoirs-38.php)

## Vente Maison SAINT-GEOIRS Saint Étienne de Saint Geoirs ( Isere - 38 )

Surface : 180 m<sup>2</sup>

Surface terrain : 1800 m<sup>2</sup>

Surface séjour : 40 m<sup>2</sup>

Nb pièces : 7 pièces

Chambres : 5 chambres

Année de construction : 1981

Prix : 445000 €

Réf : 5477825 -



### Description détaillée :

EXCLUSIVITE SAINT-ANDRE IMMOBILIER Secteur du Mathais, à 3 minutes du centre de Saint-Etienne-De-Saint-Geoirs où vous trouverez commerces et écoles, cette charmante villa mérite que l'on s'y attarde ! Édifiée dans les années 80, rénovée avec goût, sur une parcelle de 1800 m<sup>2</sup> entièrement close et arborée, elle propose une surface habitable de plus de 180 m<sup>2</sup>. Cette villa comprend au rez-de-chaussée, une pièce de vie de plus de 40 m<sup>2</sup> donnant sur la terrasse en travertin et sa piscine de 4 x 9. Un dégagement dessert une grande cuisine équipée de 16 m<sup>2</sup> ainsi qu'une chambre avec espace douche ; dans le prolongement, un cellier, une buanderie, un bureau, ainsi qu'un accès au garage de 30 m<sup>2</sup>. En sus, idéal pour une profession libérale : un studio indépendant vient compléter ce niveau. A l'étage se trouvent trois chambres, une grande salle d'eau ainsi qu'une belle mezzanine pouvant facilement être fermée pour accueillir une quatrième chambre. Les menuiseries sont récentes avec volets électriques, cuisine équipée, grande lingerie, pergola, portail automatique, piscine couverte "DESJOYAUX" au sel, 4 X 9 en pointe de diamant et liner renforcé. Les plus de cette villa : 3 modes de chauffage : poêle à bois, poêle à granulés et radiateurs électriques dans les chambres en appoint. L'isolation du toit en Isover 220 confère à cette villa une consommation énergétique faible et une performance notée : C. Une visite, des informations complémentaires ? Contactez votre conseiller immobilier, Mikael au 06 99 96 55 73. Honoraires charge vendeur Les informations sur les risques auxquels ce bien est exposé sont disponibles sur le site Géorisques : .

Annonce visible sur <http://www.repimmo.com> sous la REF n°17266153



voir tous les détails sur ce bien [http://www.repimmo.com/petite\\_annonces\\_immobiliere/17266153/maison-a\\_vendre-saint\\_geoirs-38.php](http://www.repimmo.com/petite_annonces_immobiliere/17266153/maison-a_vendre-saint_geoirs-38.php)

## Vente Maison ARZAY LA-CÔTE-SAINT-ANDRÉ ( Isere - 38 )

Surface : 123 m<sup>2</sup>

Surface terrain : 490 m<sup>2</sup>

Surface séjour : 40 m<sup>2</sup>

Nb pièces : 5 pièces

Chambres : 4 chambres

SDB : 1 salle de bains

Année de construction : 2005

Charges : 10 €

Prix : 235000 €

Réf : 5477823 -



### Description détaillée :

EXCLUSIVITÉ SAINT-ANDRÉ IMMOBILIER. Sur la commune de La Côte-Saint-André, à deux pas des écoles et des commerces, venez découvrir avec Mikael cette villa de 2005 éditée sur une parcelle de 490 m<sup>2</sup> au coeur d'un lotissement de 11 lots au calme et dans un environnement agréable. Ses 100 m<sup>2</sup> habitables sont répartis ainsi : Au rez-de-chaussée, un grand hall d'entrée dessert la pièce de vie avec son coin cuisine offrant une surface de près de 40 m<sup>2</sup>. Vous trouverez aussi des toilettes indépendantes et la porte d'accès au garage de 24 m<sup>2</sup>. A l'étage, quatre chambres de 10 m<sup>2</sup> à 13 m<sup>2</sup> environ, une salle de bain équipée d'une baignoire et d'une vasque ainsi que des toilettes séparées. A l'extérieur, terrain clos et engazonné d'environ 300 m<sup>2</sup> avec sa terrasse. Le chauffage est assuré par une pompe à chaleur réversible par air pulsé ou par les résilles au sol, chauffe-eau thermodynamique de 2021. Les menuiseries sont en PVC double vitrage avec volets bois. Classe énergétique : C/112. Faibles charges de copropriété relatives au lotissement : 120 E/an. Pour plus d'information, contactez Mikael au 06 99 96 55 73 Honoraires charge vendeurs. Les informations sur les risques auxquels ce bien est exposé sont disponibles sur le site Géorisques : .

Annonce visible sur <http://www.repimmo.com> sous la REF n°17266152



voir tous les détails sur ce bien [http://www.repimmo.com/petite\\_annonces\\_immobiliere/17266152/maison-a\\_vendre-arzay-38.php](http://www.repimmo.com/petite_annonces_immobiliere/17266152/maison-a_vendre-arzay-38.php)



## Vente Maison SARDIEU Sardieu ( Iserre - 38 )

Surface : 100 m<sup>2</sup>

Surface terrain : 1000 m<sup>2</sup>

Surface séjour : 40 m<sup>2</sup>

Nb pièces : 4 pièces

Chambres : 3 chambres

Année de construction : 2023

Prix : 295000 €

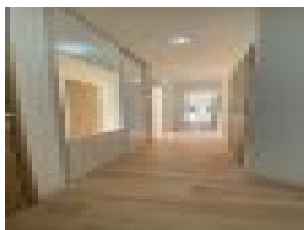
Réf : 5477822 -



### Description détaillée :

A quelques minutes seulement de La Côte Saint-André, à Sardieu, dans un cadre champêtre, votre agence Saint-André Immobilier vous propose de découvrir cette villa neuve et de plain-pied d'une surface habitable totale de 100 m<sup>2</sup>, élevée sur 1 081 m<sup>2</sup> de terrain constructible et piscinable. L'habitation ouvre sur un hall d'entrée avec rangements, desservant une agréable et lumineuse pièce de vie de 40 m<sup>2</sup> avec cuisine équipée ouverte donnant sur la terrasse et le jardin. Un dégagement dessert par ailleurs l'espace nuit et sanitaires, comprenant trois chambres de 11 m<sup>2</sup> à 14 m<sup>2</sup> chacune, une salle d'eau avec douche à l'italienne, double vasque et coin buanderie, ainsi que des toilettes suspendues indépendantes. Un local technique abritant le chauffe-eau thermodynamique, le tableau électrique et les vannes du chauffage au sol, complète cet espace. Le chauffage est assuré par une pompe à chaleur air/eau - avec diffusion par le sol sur l'ensemble de l'habitation - la production d'eau chaude par un chauffe-eau thermodynamique. Les menuiseries sont en aluminium et les volets roulants électriques connectés. Très bonne qualité d'isolation générale en sus. Ces équipements dernière génération confèrent à la villa une parfaite performance énergétique : classe A. Terrain en parti clos (le portail coulissant reste à poser). Assainissement individuel conforme. Pour plus d'informations ou une visite, contactez Mikaël, agent commercial : 06.99.96.55.73. Honoraires charge Vendeur. Les informations sur les risques auxquels ce bien est exposé sont disponibles sur le site Géorisques : .

Annnonce visible sur <http://www.repimmo.com> sous la REF n°17266151



voir tous les détails sur ce bien [http://www.repimmo.com/petite\\_annonces\\_immobiliere/17266151/maison-a\\_vendre-sardieu-38.php](http://www.repimmo.com/petite_annonces_immobiliere/17266151/maison-a_vendre-sardieu-38.php)

## Vente Maison SAINT-GEOIRS Saint Étienne de Saint Geoirs ( Isere - 38 )

Surface : 366 m<sup>2</sup>

Surface terrain : 2199 m<sup>2</sup>

Nb pièces : 6 pièces

Chambres : 5 chambres

SDB : 1 salle de bains

Année de construction : 1997

Prix : 389000 €

Réf : 5476163 -



### Description détaillée :

**EXCLUSIVITE SAINT-ANDRE IMMOBILIER** A quelques minutes à pied du centre de Saint-Etienne-De-Saint-Geoirs, de ses écoles et de ses commerces, villa de 200 m<sup>2</sup> habitables sur 2 niveaux avec sous-sol complet de 80 m<sup>2</sup>. Au rez-de-chaussée, le hall d'entrée vous conduit sur une pièce de vie de 70 m<sup>2</sup>, lumineuse avec une grande cuisine ouverte entièrement équipée, ainsi qu'une suite parentale de plus de 25 m<sup>2</sup>. A l'entrée, les toilettes indépendantes ainsi qu'une porte menant au sous-sol de 80 m<sup>2</sup>. A l'étage, une mezzanine de 16 m<sup>2</sup> dessert quatre grandes chambres de 15 m<sup>2</sup> à 18 m<sup>2</sup> dont 3 chambres avec dressing, une grande salle d'eau avec douche italienne, double vasque et toilettes. L'ensemble de la maison est chauffée par une pompe à chaleur AIR/EAU (chauffage au sol au rez-de-chaussée et radiateur hydraulique à l'étage) La parcelle de 2200 m<sup>2</sup> est entièrement close est accessible par un portail automatisé et visiophone. Classe énergie : C Honoraires charge vendeurs Pour plus d'informations, contactez Mikael, votre conseiller sur ce secteur au 06 99 96 55 73. Les informations sur les risques auxquels ce bien est exposé sont disponibles sur le site Géorisques : .

Annonce visible sur <http://www.repimmo.com> sous la REF n°17248642



voir tous les détails sur ce bien [http://www.repimmo.com/petite\\_annonces\\_immobiliere/17248642/maison-a\\_vendre-saint\\_geoirs-38.php](http://www.repimmo.com/petite_annonces_immobiliere/17248642/maison-a_vendre-saint_geoirs-38.php)

## Vente Maison COTES-D'AREY Les Côtes d'Arely ( Iserre - 38 )

Surface : 85 m<sup>2</sup>

Surface terrain : 858 m<sup>2</sup>

Nb pièces : 4 pièces

Chambres : 3 chambres

SDB : 1 salle de bains

Année de construction : 2015

Prix : 299000 €

Réf : 5469041 -



### Description détaillée :

Située dans le quartier résidentiel Saint-Mamert sur les hauteurs, avec agréable vue dégagée, très au calme et hors lotissement. Cette villa de 2014 vous propose une surface habitable de 85 m<sup>2</sup> ; composée d'une cuisine ouverte sur séjour (possibilité d'implanter un poêle, le conduit étant existant), d'un dégagement, de trois chambres dont deux avec placards, d'une salle de bain, de toilettes et d'un garage (possibilité d'une quatrième chambre). Elle dispose de la Fibre, terrain plat enrochement. DPE D Assainissement collectif.

Annnonce visible sur <http://www.repimmo.com> sous la REF n°17244007



voir tous les détails sur ce bien [http://www.repimmo.com/petite\\_annonces\\_immobiliere/17244007/maison-a\\_vendre-cotes\\_d\\_arey-38.php](http://www.repimmo.com/petite_annonces_immobiliere/17244007/maison-a_vendre-cotes_d_arey-38.php)



## Vente Maison JARCIEU Jarcieu ( Iserre - 38 )

Surface : 117 m<sup>2</sup>

Surface terrain : 1369 m<sup>2</sup>

Nb pièces : 4 pièces

Chambres : 3 chambres

Année de construction : 1987

Prix : 120000 €

Réf : 5474666 -



### Description détaillée :

VIAGER. Belle opportunité que l'acquisition en viager de cette maison de 117 m<sup>2</sup> habitables, édifée sur un parc entièrement clos de 1 369 m<sup>2</sup> avec portail automatique, allée pavée et beaux espaces engazonnés. HORS LOTISSEMENT. L'habitation, entièrement de plain-pied, se compose d'un hall d'entrée, desservant une cuisine équipée indépendante, ainsi qu'un séjour ouvrant sur la terrasse et le jardin. Un dégagement dessert par ailleurs trois chambres avec placards muraux, une salle d'eau et des toilettes indépendantes. En sous-sol : un garage d'environ 48 m<sup>2</sup> avec porte automatique, une cave, une buanderie et un bureau. Menuiseries bois double-vitrage. Climatisation réversible. Belle exposition. Classe énergétique : D Travaux réalisés : isolation des combles et du sous-sol, aménagement d'une douche à l'italienne et réfection de l'électricité. Assainissement collectif. Bouquet à 126 000 E et rente mensuelle de 890 E/mois (viager occupé 84 ans). Pour toute information complémentaire, contactez Myriam au 06 86 26 87 84. Honoraires à la charge du vendeur.

Annonce visible sur <http://www.repimmo.com> sous la REF n°17238808



voir tous les détails sur ce bien [http://www.repimmo.com/petite\\_annonces\\_immobiliere/17238808/maison-a\\_vendre-jarcieu-38.php](http://www.repimmo.com/petite_annonces_immobiliere/17238808/maison-a_vendre-jarcieu-38.php)

## Vente Maison MONTLUEL Montluel ( Ain - 01 )

Surface : 143 m<sup>2</sup>

Surface terrain : 800 m<sup>2</sup>

Surface séjour : 50 m<sup>2</sup>

Nb pièces : 5 pièces

Chambres : 4 chambres

SDB : 1 salle de bains

Année de construction : 1987

Prix : 458000 €

Réf : 5464887 -



### Description détaillée :

Votre agence Saint-André Immobilier vous propose en Exclusivité cette charmante villa avec piscine, entièrement rénovée, de 140 m<sup>2</sup> habitables, éditée dans les années 1980 sur une parcelle de 850 m<sup>2</sup>. Idéalement située, à 5min des écoles, des commerces et de la Gare de Montluel qui vous mènera à la Gare Part-Dieu en 20 min ; Elle se compose au rez-de-chaussée, d'une entrée avec placard ouvrant sur le séjour avec cheminée insert et dans le prolongement la cuisine équipée et ouverte sur le séjour. En demi-niveau, un palier dessert trois chambres, la salle de bains avec douche, baignoire d'angle et double vasque et des toilettes indépendantes. Le PLUS de la maison : au sous-sol, un studio indépendant avec coin cuisine, salle d'eau et toilettes vous permettra de recevoir vos amis ou votre famille. Une buanderie, un atelier ainsi qu'un espace de stockage complètent ce niveau. A l'extérieur, vous profiterez d'un jardin convivial de plus de 700 m<sup>2</sup>, arboré et sans vis-à-vis, agrémenté d'une piscine de 8 x 4 m (au sel) équipée d'un volet roulant électrique. En sus, un chalet en bois de 20 m<sup>2</sup> aménagé et un abri de jardin vous serviront d'espace de vie et/ou de stockage supplémentaires. Le chauffage est assuré par des radiateurs électriques à inertie ainsi que des panneaux photovoltaïques (rendement annuel : 1500 E environ). Classe énergie : D. Pour plus d'informations ou visite, contactez Mikael, votre conseiller immobilier sur le secteur au 06 99 96 55 73. Honoraires charge vendeurs. Les informations sur les risques auxquels ce bien est exposé sont disponibles sur le site Géorisques : .

Annnonce visible sur <http://www.repimmo.com> sous la REF n°17235302



voir tous les détails sur ce bien [http://www.repimmo.com/petite\\_annonces\\_immobiliere/17235302/maison-a\\_vendre-montluel-01.php](http://www.repimmo.com/petite_annonces_immobiliere/17235302/maison-a_vendre-montluel-01.php)

## Vente Maison FARAMANS Faramans ( Iserre - 38 )

Surface : 93 m<sup>2</sup>

Surface terrain : 438 m<sup>2</sup>

Surface séjour : 41 m<sup>2</sup>

Nb pièces : 4 pièces

Chambres : 3 chambres

Année de construction : 2024

Prix : 215000 €

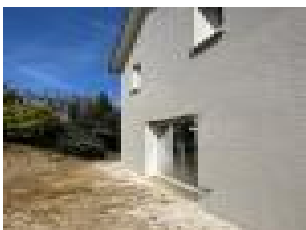
Réf : 5462868 -



### Description détaillée :

FARAMANS : Cadre agréable et vue dégagée pour cette villa neuve à étage, mitoyenne par le garage. Achevée en mars 2024, la maison se compose en rez de chaussée d'un beau séjour de 41 m<sup>2</sup> sur carrelage agrémenté d'une grande baie vitrée lui apportant beaucoup de luminosité ; une buanderie, des toilettes ainsi qu'un garage de 25 m<sup>2</sup> complètent le niveau. A l'étage l'on retrouve l'espace nuit avec 3 chambres, respectivement de 11 m<sup>2</sup>, 11,5 m<sup>2</sup> et 12 m<sup>2</sup> équipées de fenêtres oscillo-battantes, une salle d'eau et des toilettes. Prestations de belle gamme, ambiance moderne et confortable. DPE vierge (PAC sera mise en service pour l'acte authentique). Honoraires charges vendeur. Plus de renseignements au : 04 74 59 46 11.

Annnonce visible sur <http://www.repimmo.com> sous la REF n°17235301



voir tous les détails sur ce bien [http://www.repimmo.com/petite\\_annonces\\_immobiliere/17235301/maison-a\\_vendre-faramans-38.php](http://www.repimmo.com/petite_annonces_immobiliere/17235301/maison-a_vendre-faramans-38.php)



## Vente Maison FARAMANS Faramans ( Iserre - 38 )

Surface : 93 m<sup>2</sup>

Surface terrain : 436 m<sup>2</sup>

Surface séjour : 41 m<sup>2</sup>

Nb pièces : 4 pièces

Chambres : 3 chambres

Année de construction : 2024

Prix : 215000 €

Réf : 5449106 -



### Description détaillée :

FARAMANS : Cadre agréable et vue dégagée pour cette villa neuve à étage, mitoyenne par le garage. Achevée en mars 2024, la maison se compose en rez de chaussée d'un beau séjour de 41 m<sup>2</sup> sur carrelage agrémenté d'une grande baie vitrée lui apportant beaucoup de luminosité ; une buanderie, des toilettes ainsi qu'un garage de 25 m<sup>2</sup> complètent le niveau. A l'étage l'on retrouve l'espace nuit avec 3 chambres, respectivement de 11 m<sup>2</sup>, 11,5 m<sup>2</sup> et 12 m<sup>2</sup> équipées de fenêtres oscillo-battantes, une salle d'eau et des toilettes. Prestations de belle gamme, ambiance moderne et confortable. DPE vierge (PAC sera mise en service pour l'acte authentique). Honoraires charges vendeur. Plus de renseignements au : 04 74 59 46 11.

Annnonce visible sur <http://www.repimmo.com> sous la REF n°17235300



voir tous les détails sur ce bien [http://www.repimmo.com/petite\\_annonces\\_immobiliere/17235300/maison-a\\_vendre-faramans-38.php](http://www.repimmo.com/petite_annonces_immobiliere/17235300/maison-a_vendre-faramans-38.php)

## Vente Maison ARZAY LA-CÔTE-SAINT-ANDRÉ© ( Isere - 38 )

Surface : 56 m<sup>2</sup>

Surface terrain : 250 m<sup>2</sup>

Nb pièces : 3 pièces

Chambres : 2 chambres

Prix : 89000 €

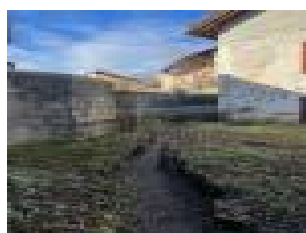
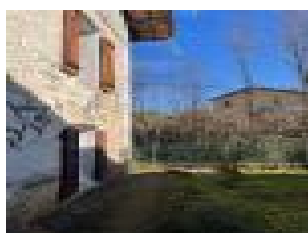
Réf : 5330311 -



### Description détaillée :

A découvrir en exclusivité dans votre agence SAINT-ANDRÉ IMMOBILIER. Entrée de village de La Côte Saint-André. Charmante maisonnette de pays, élevée sur 250 m<sup>2</sup> de terrain, comprenant un garage, un jardinet ainsi qu'une habitation, élevée sur deux niveaux. L'accès au logement se faisant par l'avenue Camille Rocher : une porte attenante au garage donne sur une longue allée, menant à la maison. Cette dernière, sur deux niveaux, propose une surface habitable de 56 m<sup>2</sup>, à laquelle nous pouvons ajouter un potentiel dans les combles d'environ 20 m<sup>2</sup> de surface utile. La maison est d'époque sur les prestations existantes, à l'exception des menuiseries du rez-de-chaussée et du mode de chauffage : une PAC air/eau installée récemment. Des travaux de réhabilitation sont utiles sur l'installation électrique, l'isolation globale de la maison, les pièces d'eau et cuisine, ainsi que les agréments intérieurs tels qu'habillage des sols, murs, plafonds, escaliers. CLASSE ENERGIE D/235. Le système d'assainissement est à créer, en reliant l'habitation au réseau collectif situé en bordure de l'avenue Camille Rocher. Un extérieur agréable aménagé d'une terrasse et d'un jardinet. Le garage permet aisément le stationnement d'un véhicule, ainsi que du stockage. Plus de détails avec Alexandre. Honoraires charge vendeur.

Annnonce visible sur <http://www.repimmo.com> sous la REF n°17235299



voir tous les détails sur ce bien [http://www.repimmo.com/petite\\_annonces\\_immobiliere/17235299/maison-a\\_vendre-arzay-38.php](http://www.repimmo.com/petite_annonces_immobiliere/17235299/maison-a_vendre-arzay-38.php)

## Vente Maison SAINT-GEOIRS Saint Étienne de Saint Geoirs ( Iserre - 38 )

Surface : 103 m<sup>2</sup>

Surface terrain : 1188 m<sup>2</sup>

Surface séjour : 30 m<sup>2</sup>

Nb pièces : 6 pièces

Chambres : 3 chambres

Année de construction : 1970

Prix : 299000 €

Réf : 5452370 -



### Description détaillée :

A découvrir sans tarder chez Saint-André Immobilier. Maison très lumineuse et agréable à vivre composée de six pièces de plain-pied et d'un sous-sol complet. Composée d'un hall d'entrée, d'un séjour de 30 m<sup>2</sup> agrémenté de deux baies vitrées coulissantes donnant directement sur la terrasse, d'une cuisine de 13 m<sup>2</sup> avec coin repas, donnant également sur terrasse ainsi que d'un grand placard/cellier. Egalement trois chambres de 9 m<sup>2</sup>, 12 m<sup>2</sup> et 13 m<sup>2</sup>, une salle de bains et une buanderie. Vaste terrasse de 70 m<sup>2</sup> sur plots, avec éclairage extérieur. Le sous-sol comprend, sur toute sa surface, un garage avec porte de garage sectionnelle et motorisée, une chaufferie et une cave en terre battue de 20 m<sup>2</sup>. Combles aménageables. Prestations récentes avec une chaudière au fuel Wiessman de 2017, des menuiseries en aluminium de 2018 avec volets roulants électriques, tableaux électriques neufs de 2022. Classe énergie E 173 / E 54 (consommation de 1 400 à 1 950 E annuelle). Agréable jardin arboré de 1200 m<sup>2</sup>. Maison située à proximité du centre-ville et des commerces (à 10 mn à pied), crèches, écoles maternelle et primaire ainsi que le collège (à 5 mn à pied), navettes pour Grenoble et scolaire à deux pas, au bout de la rue. Pour une visite, contactez Hélène au 06 67 21 80 66. Honoraires charge vendeur.

Annnonce visible sur <http://www.repimmo.com> sous la REF n°17221852



voir tous les détails sur ce bien [http://www.repimmo.com/petite\\_annonces\\_immobiliere/17221852/maison-a\\_vendre-saint\\_geoirs-38.php](http://www.repimmo.com/petite_annonces_immobiliere/17221852/maison-a_vendre-saint_geoirs-38.php)



## Vente Appartement BRESSIEUX Saint Siméon de Bressieux ( Isere - 38 )

Surface : 46 m<sup>2</sup>

Nb pièces : 2 pièces

Chambres : 1 chambre

SDB : 1 salle de bains

Année de construction : 2024

Prix : 140000 €

Réf : 5452957 -



### Description détaillée :

Appartement 2 pièces 46 m<sup>2</sup> SAINT SIMEON DE BRESSIEUX (38870) - Hyper-centre. A venir tènement immobilier en copropriété composée de 23 appartements et 23 maisons. Appartement du T2 au T4 de 46 m<sup>2</sup> à 102 m<sup>2</sup> avec terrasse et/ou jardin privatif pour chaque lot. Nous vous proposons un T2 de 46 m<sup>2</sup> en rez-de-chaussée, disposant d'un jardin de 71 m<sup>2</sup> et d'une terrasse de 11 m<sup>2</sup>. L'appartement sera composé d'une pièce de vie, d'une chambre, d'une salle de bains et d'un toilette. Des places de parking et garages sont disponibles en supplément. Non soumis à DPE. Honoraires à la charge du vendeur A propos de la copropriété : Pas de procédure en cours Nombre de lots : 92. Plus de détails avec Sabrina : 06 70 18 49 50.

Annonce visible sur <http://www.repimmo.com> sous la REF n°17185477

## Vente Commerce ARZAY LA-CA`TE-SAINT-ANDRA© ( Isere - 38 )

Nb pièces : 10 pièces

Prix : 80000 €

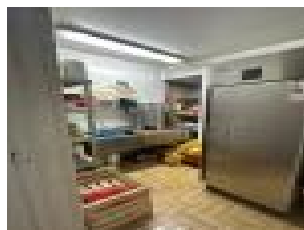
Réf : 5467067 -



### Description détaillée :

En activité depuis des générations, établissement de renom au fort potentiel, boutique avec banques réfrigérées, cuisine très bien équipée avec deux fours, piano, laminoir, plans de travail ... Chambres froides, positives et négatives, pièces de stockage. Compris dans l'ensemble un logement de fonction composé d'une pièce de vie, salle de bain, toilettes, trois chambres. Dernier CA de 560 000 E, loyer de 1 345 E. Pour plus de détails, contactez Myriam au 06 86 26 87 84. Honoraires charge vendeurs.

Annonce visible sur <http://www.repimmo.com> sous la REF n°17160433



voir tous les détails sur ce bien [http://www.repimmo.com/petite\\_annonces\\_immobiliere/17160433/commerce-a\\_vendre-arzay-38.php](http://www.repimmo.com/petite_annonces_immobiliere/17160433/commerce-a_vendre-arzay-38.php)

## Vente Appartement ARZAY LA-COTE-SAINT-ANDRA© ( Isere - 38 )

Surface : 58 m<sup>2</sup>

Nb étages : 3 étages

Nb pièces : 3 pièces

Chambres : 1 chambre

Année de construction : 1900

Prix : 41000 €

Réf : 5456397 -



### Description détaillée :

A découvrir en exclusivité dans votre agence Saint-André Immobilier ! Plateau en dernier étage d'une petite copropriété du centre-ville. D'une surface habitable de 58 m<sup>2</sup> et d'environ 90 m<sup>2</sup> au sol. Une belle hauteur sous toiture peut permettre l'aménagement d'une mezzanine. Un espace ouvert pour une future terrasse. Les viabilités sont en parties distribuées : eau et évacuation au niveau, électricité au premier étage. Tout à l'égout. Changement de destination à prévoir. Classe énergétique vierge. Une visite ? Contactez Margaux au 06 09 77 15 20. Honoraires charge Vendeur. Copropriété en cours de constitution : aucune procédure en cours et aucuns travaux à prévoir. La façade sera rénovée prochainement, à la charge du vendeur. Les informations sur les risques auxquels ce bien est exposé sont disponibles sur le site Géorisques :

Annnonce visible sur <http://www.repimmo.com> sous la REF n°17160429



voir tous les détails sur ce bien [http://www.repimmo.com/petite\\_annonces\\_immobiliere/17160429/appartement-a\\_vendre-arzay-38.php](http://www.repimmo.com/petite_annonces_immobiliere/17160429/appartement-a_vendre-arzay-38.php)



## Vente Immeuble NIVOLAS-VERMELLE Nivolos Vermelle ( Isere - 38 )

Surface terrain : 75 m<sup>2</sup>

Nb pièces : 13 pièces

Prix : 209000 €

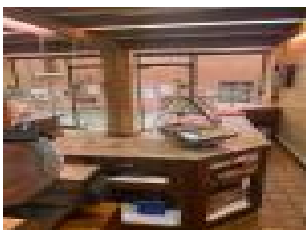
Réf : 5464982 -



### Description détaillée :

En exclusivité dans votre agence Saint-André Immobilier ! A 15 mn de Nivolos, dans le petit village de Chatonnay, situé à proximité de parkings, immeuble de rapport à vendre, comprenant : - En rez-de-chaussée : Hall d'entrée séparative pour logement R+1 et R +2. Un local commercial de 200 m<sup>2</sup> au total, composé d'une boutique, de pièces chambres froides, zone de plonge, pièce de préparation à la cuisson, bureau, zone de rangement et séchoir au premier niveau loué 900 E par mois ; - en premier étage : un appartement vacant de 60 m<sup>2</sup> habitables, avec accès terrasse et jardin d'environ 75 m<sup>2</sup>, à finir de rénover ; - Au second : un appartement vacant de 44 m<sup>2</sup> (fenêtres en double vitrage, possibilité d'extension de 97 m<sup>2</sup> ou création d'un troisième logement). Zone Jardins. Compteurs séparés. Chauffage au gaz butane et électrique pour le logement du deuxième étage. Stationnement à proximité. Une partie de la toiture rénovée. Assainissement collectif. En l'état, logements à consommation énergétique excessive : classe F, toutefois des travaux d'amélioration peuvent être aisément réalisés. Audit encours Les informations sur les risques auxquels ce bien est exposé sont disponibles sur le site Géorisques : . Plus de détails avec Myriam : 06 86 26 87 84. Honoraires charge vendeurs.

Annnonce visible sur <http://www.repimmo.com> sous la REF n°17143777



voir tous les détails sur ce bien [http://www.repimmo.com/petite\\_annonces\\_immobiliere/17143777/immeuble-a\\_vendre-nivolos\\_vermelle-38.php](http://www.repimmo.com/petite_annonces_immobiliere/17143777/immeuble-a_vendre-nivolos_vermelle-38.php)

## Vente Immeuble ARZAY LA-CÔTE-SAINT-ANDRÉ© ( Isere - 38 )

Surface : 480 m<sup>2</sup>

Nb pièces : 12 pièces

Année de construction : 1900

Prix : 440000 €

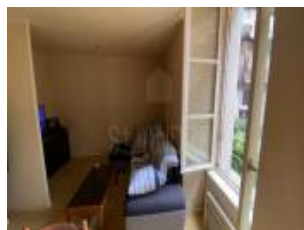
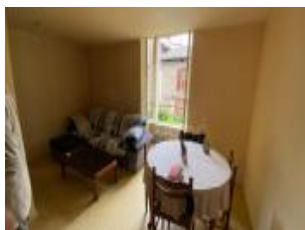
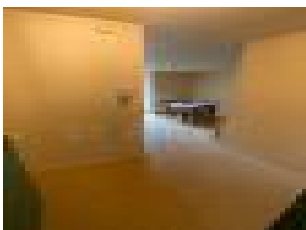
Réf : 5464929 -



### Description détaillée :

Rentabilité à 8% brute minimum sur cet immeuble de rapport En EXCLUSIVITE Saint-André Immobilier vous propose un bel immeuble de rapport, composé de 5 logements et un grand local commercial en plein coeur de La Côte-Saint-André. Au rez-de-chaussée : - 1 local commercial d'environ 90 m<sup>2</sup> (actuellement libre de toute occupation) (Hors DPE) Au 1er étage : - 1 T2 de 32,23 m<sup>2</sup>(libre de toute occupation) (Classe énergie : E) - 1 Studio de 31,29 m<sup>2</sup> avec locataire (Classe énergie : C) Au 2ème étage : - 1 T2 de 35 m<sup>2</sup> avec locataire (Classe énergie : D) Au 2ème et 3ème étage : - 1 T3 Duplex de 69,88 m<sup>2</sup> avec locataire (Classe énergie : C) Au 4ème étage : - 1 T5 Duplex de 140,10 m<sup>2</sup> et son toit terrasse de 40 m<sup>2</sup>, profitant d'une vue panoramique sur le Vercors (libre de toute occupation) (Classe énergie : D) Pour plus d'informations, contactez Mikael au 06 99 96 55 73 votre conseiller immobilier sur le secteur. Honoraires charge vendeurs. Les informations sur les risques auxquels ce bien est exposé sont disponibles sur le site Géorisques : .

Annonce visible sur <http://www.repimmo.com> sous la REF n°17143775



voir tous les détails sur ce bien [http://www.repimmo.com/petite\\_annonces\\_immobiliere/17143775/immeuble-a\\_vendre-arzay-38.php](http://www.repimmo.com/petite_annonces_immobiliere/17143775/immeuble-a_vendre-arzay-38.php)

## Vente Maison CHAMPIER Champier ( Isere - 38 )

Surface : 102 m<sup>2</sup>

Surface terrain : 2739 m<sup>2</sup>

Surface séjour : 43 m<sup>2</sup>

Nb pièces : 4 pièces

Chambres : 3 chambres

Année de construction : 2011

Prix : 285000 €

Réf : 5457457 -



### Description détaillée :

Exclusivité SAINT-ANDRÉ IMMOBILIER : Bien coup de coeur ! A quelques mn de Champier, sur le hauteurs du petit village de Nantoin, au sein d'un quartier résidentiel, très calme. Cette villa de plain-pied édifée en 2011, se démarque par la sécurité de sa construction, de belle facture, en briques, aux normes BBC et le confort de son intérieur. D'une surface habitable de 102 m<sup>2</sup>, elle se compose d'une belle pièce de vie d'environ 50 m<sup>2</sup> avec coin cuisine équipée et son ilot, accueillant d'un poêle récent à granulés, de belles ouvertures sur les deux terrasses extérieures, apportant une luminosité agréable. Un dégagement dessert trois chambres, une salle d'eau aménagée d'une spacieuse douche à l'italienne, des toilettes ; en extrémité un garage de 32 m<sup>2</sup> (espace aisé pour créer une quatrième chambre ou un bureau si nécessaire (fenêtre existante)), prolongé d'un porche. Habitation parfaitement entretenue, bénéficiant d'un classement énergétique en C/138 et des plus faibles émissions de gaz à effet de serre : A/4. Environnement champêtre. Ecoles et crèches accessibles aisément à pied, collèges et lycées à 5 minutes. Le terrain, d'une superficie de 2 700 m<sup>2</sup> environ, dispose d'une zone de stationnement, de spacieuses terrasses avec double exposition, dont une agrémentée d'un four à pain, et d'un immense verger, clôturé, offrant une vue montagne des plus réjouissantes. Plus de détails en agence. Honoraires charge vendeurs.

Annnonce visible sur <http://www.repimmo.com> sous la REF n°17136874



voir tous les détails sur ce bien [http://www.repimmo.com/petite\\_annonces\\_immobiliere/17136874/maison-a\\_vendre-champier-38.php](http://www.repimmo.com/petite_annonces_immobiliere/17136874/maison-a_vendre-champier-38.php)



## Vente Immeuble COUR-ET-BUIS Cour et Buis ( Iserre - 38 )

Surface : 540 m<sup>2</sup>

Nb pièces : 8 pièces

Prix : 380000 €

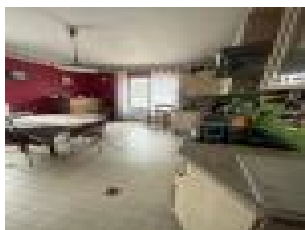
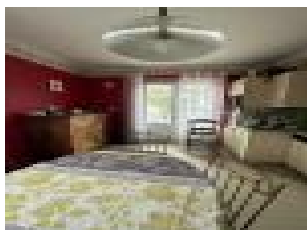
Réf : 5179666 -



### Description détaillée :

COUR ET BUIS. Tènement immobilier composé d'un garage de 350 m<sup>2</sup> au sol avec point d'eau (possibilité de création de trois logements en duplex avec extérieur privatif et stationnement), au rez-de-chaussée 80 m<sup>2</sup> de logement à réaménager, au premier niveau un logement de 120 m<sup>2</sup> (hall, cuisine meublée accès sur balcon, salon/séjour, trois chambres, un bureau ouvert, une salle d'eau douche à l'italienne, toilettes). Agencement et parking permettant l'accueil pour commerces, professions libérales .... A découvrir avec Myriam, votre conseillère de secteur : 06 86 26 87 84. Honoraires charge vendeurs.

Annnonce visible sur <http://www.repimmo.com> sous la REF n°17131376



voir tous les détails sur ce bien [http://www.repimmo.com/petite\\_annonces\\_immobiliere/17131376/immeuble-a\\_vendre-cour\\_et\\_buis-38.php](http://www.repimmo.com/petite_annonces_immobiliere/17131376/immeuble-a_vendre-cour_et_buis-38.php)