

MAISONS SOCOREN - NANTES

6, Rue de Thessalie

ZAC de la BÃ©rangerais 44240 LA CHAPELLE SUR ERDRE

Tel : 02.51.77.88.50

E-Mail : agence-nantes@socoren.fr

Vente Terrain PONTCHATEAU (Loire atlantique - 44)

Surface : 1388 m2

Prix : 78000 €

Réf : AB-00017 -



Description détaillée :

Venez faire construire votre maison RE2020 sur ce magnifique terrain

Personnalisez votre modèle en fonction de vos envies et de votre budget

Plan sur mesure

Étude de financement

Recherche personnalisée du terrain

Accompagnement pour les démarches administratives

Contactez-moi pour toute information complémentaire

Aurélie BOUVAT-MARTIN

Maisons SOCOREN

06 86 85 95 03

Annnonce visible sur <http://www.repimmo.com> sous la REF n°17089045

Vente Maison PONTCHATEAU (Loire atlantique - 44)

Surface : 89 m²

Surface terrain : 643 m²

Nb pièces : 6 pièces

Chambres : 4 chambres

SDB : 2 salles de bains

Prix : 269100 €

Réf : AB-00018 -



Description détaillée :

Venez faire construire votre maison RE2020 sur ce magnifique terrain

Personnalisez votre modèle en fonction de vos envies et de votre budget

Plan sur mesure

Étude de financement

Recherche personnalisée du terrain

Accompagnement pour les démarches administratives

Contactez-moi pour toute information complémentaire

Aurélie BOUVAT-MARTIN

Maisons SOCOREN

06 86 85 95 03

Maison R+1 avec garage accolé toit plat comprenant, au RDC, une pièce à vivre ouverte, 1 chambre avec salle d'eau privative, 1 wc indépendant, 1 accès garage par la cuisine. A l'étage, 3 chambres, 1 salle de bains avec wc. Maison aux norme RE 2020, chauffage par pompe à chaleur avec radiateurs

Annonce visible sur <http://www.repimmo.com> sous la REF n°17089044

Vente Maison PONTCHATEAU (Loire atlantique - 44)

Surface : 64 m²

Surface terrain : 511 m²

Nb pièces : 5 pièces

Chambres : 3 chambres

SDB : 1 salle de bains

Prix : 215199 €

Réf : AB-00019 -



Description détaillée :

Venez faire construire votre maison RE2020 sur ce magnifique terrain

Personnalisez votre modèle en fonction de vos envies et de votre budget

Plan sur mesure

Étude de financement

Recherche personnalisée du terrain

Accompagnement pour les démarches administratives

Contactez-moi pour toute information complémentaire

Aurélie BOUVAT-MARTIN

Maisons SOCOREN

06 86 85 95 03

maison comprenant un RDC avec pièce de vie ouverte et WC indépendant. accès de la cuisine au garage de 16 m². A l'étage, 3 chambres et une salle de bains. Maison conforme à la RE 2020, chauffage par pompe à chaleur avec radiateurs, menuiseries PVC avec volets roulants motorisés

Annonce visible sur <http://www.repimmo.com> sous la REF n°17089043

MAISONS SOCOREN - NANTES
6, Rue de Thessalie
ZAC de la BÂ@rangerais
44240 LA CHAPELLE SUR ERDRE
Tel : 02.51.77.88.50
E-Mail : agence-nantes@socoren.fr

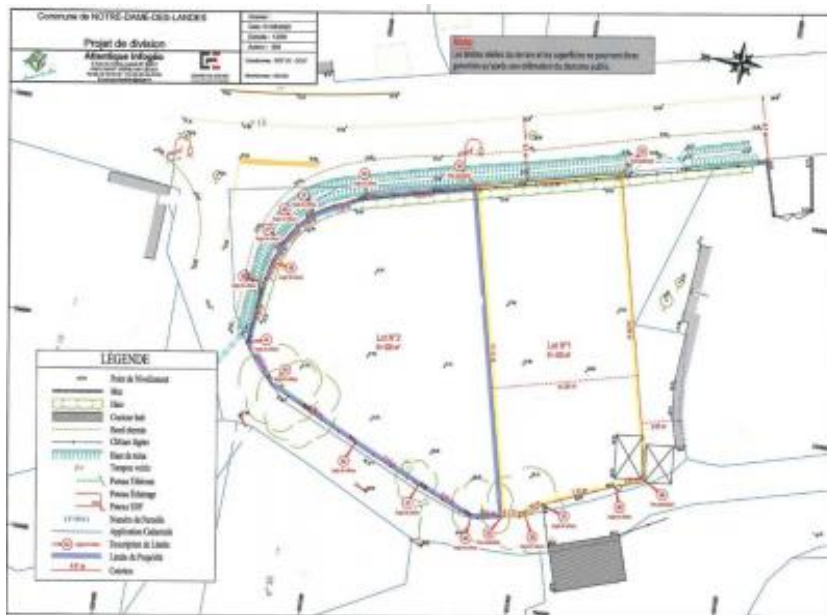
Catalogue PDF généré
par <http://www.repimmo.com>

Vente Terrain NOTRE-DAME-DES-LANDES (Loire atlantique - 44)

Surface : 528 m²

Prix : 100000 €

Réf : FF-00001 -



Description détaillée :

Belle opportunité, terrain de 528 m², située à 2 pas du bourg et avec un accès rapide à la 4 voies.

Possibilité de maison plain pied ou étage.

Pour plus d'informations, contacter votre conseiller Franck Fertré (Maisons Socoren) au 06 26 65 79 04

Terrains hors frais de notaires et frais de raccordements publics (eaux usées, eaux pluviales, EDF, téléphone et eau potable etc...). Offre sous réserve de disponibilité.

Annnonce visible sur <http://www.repimmo.com> sous la REF n°17084771



voir tous les détails sur ce bien http://www.repimmo.com/petite_annonces_immobiliere/17084771/terrain-a_vendre-notre_dame_des_landes-44.php

Vente Terrain SAFFRE (Loire atlantique - 44)

Surface : 610 m2

Prix : 50000 €

Réf : FF-00003 -



Description détaillée :

A SAISIR, venez découvrir ce terrain au calme, bien exposé et situé à seulement 5 min du bourg de Saffré.

Viabilisation à prévoir (eau, électricité, télécom et assainissement autonome).

Contactez moi au 06 26 65 79 04 (Franck Fertré) pour organiser une visite.

Annnonce visible sur <http://www.repimmo.com> sous la REF n°17084770

Vente Terrain VALLET (Loire atlantique - 44)

Surface : 620 m2

Prix : 128000 €

Réf : GR-00005 -



Description détaillée :

A SAISIR

TERRAIN A VALLET

surface 620 M²

entièrement viabilisé

possibilité pour une maison plain pied ou étage

SOCOREN CONSTRUCTEUR DE MAISON INDIVIDUEL

SUR MESURE

OU MAISON ÉVOLUTIVE IDÉAL PETIT BUDGET

Personnalisez votre modèle en fonction de vos envies et de votre budget

plan sur mesure

étude de financement

recherche personnalisée du terrain

accompagnement pour les démarches administratives

pour toutes informations complémentaires

et étude gratuite

MR RAPEIN GERALD au 06 18 99 56 78

Prix hors frais d'actes, sols des chambres, peintures, raccordements, et aménagements extérieurs. Photo non contractuelle. Sous réserve de disponibilité auprès de notre partenaire foncier.

Hors frais de notaire et de frais de raccordement. Sous réserve de disponibilité chez notre partenaire foncier qui vend le terrain. Visuels non contractuels, suggestion de présentation

Annons visible sur <http://www.repimmo.com> sous la REF n°17072057
Annons visible sur <http://www.repimmo.com> sous la REF n°17072057

Vente Terrain NOTRE-DAME-DES-LANDES (Loire atlantique - 44)

Surface : 341 m2

Prix : 61500 €

Réf : GR-00003 -



Description détaillée :

A SAISIR

TERRAIN A NOTRE DAME DES LANDES

surface 341 M²

entièrement viabilise

possibilité pour une maison plain pied ou étage

SOCOREN CONSTRUCTEUR DE MAISON INDIVIDUEL

SUR MESURE

OU MAISON ÉVOLUTIVE IDÉAL PETIT BUDGET

pour toutes informations me contacter

MR RAPEIN GERALD

tel :06 18 99 56 78

(CONSTRUCTEUR SOCOREN)

Terrains hors frais de notaires, de bornages et hors frais de raccordements publics (eaux usées, eaux pluviales, EDF, téléphone et eau potable etc...). Offre sous réserve de disponibilité.

Hors frais de notaire et de frais de raccordement. Sous réserve de disponibilité chez notre partenaire foncier qui vend le terrain. Visuels non contractuels, suggestion de présentation

Annnonce visible sur <http://www.repimmo.com> sous la REF n°17072056

voir tous les détails sur ce bien http://www.repimmo.com/petite_annonces_immobiliere/17072056/terrain-a_vendre-notre_dame_des_landes-44.php

Vente Terrain MOUZEIL (Loire atlantique - 44)

Surface : 337 m2

Prix : 41000 €

Réf : GR-00002 -



TERRAIN A VENDRE

Description détaillée :

A SAISIR

TERRAIN A MOUZEIL

surface 337 M²

entièrement viabilise

possibilité pour une maison plain pied ou étage

SOCOREN CONSTRUCTEUR DE MAISON INDIVIDUEL

SUR MESURE

OU MAISON ÉVOLUTIVE IDÉAL PETIT BUDGET

pour toutes informations me contacter

MR RAPEIN GERALD

tel :06 18 99 56 78

(CONSTRUCTEUR SOCOREN)

Terrains hors frais de notaires, de bornages et hors frais de raccordements publics (eaux usées, eaux pluviales, EDF, téléphone et eau potable etc...). Offre sous réserve de disponibilité.

Hors frais de notaire et de frais de raccordement. Sous réserve de disponibilité chez notre partenaire foncier qui vend le terrain. Visuels non contractuels, suggestion de présentation

Annnonce visible sur <http://www.repimmo.com> sous la REF n°17072054

voir tous les détails sur ce bien http://www.repimmo.com/petite_annonces_immobiliere/17072054/terrain-a_vendre-mouzeil-44.php

Vente Maison SORINIERES (Loire atlantique - 44)

Surface : 70 m²

Surface terrain : 450 m²

Nb pièces : 5 pièces

Chambres : 3 chambres

SDB : 1 salle de bains

Prix : 203795 €

Réf : GR-00032 -



Description détaillée :

DERNIÈRE OPPORTUNITÉ POUR LE PRÊT A TAUX ZÉRO

SUPERBE PROJET A LEGE A SEULEMENT 35 MINUTES DES SORINIERES

Maison neuve à construire

EN PLEIN COEUR

surface du terrain 450 M²

venez faire construire cette maison traditionnel RE2020

comprenant une pièce de vie lumineuse avec une cuisine ouvert , un espace nuit de 3 chambres ,une salle de bain ,un wc et un garage.

Personnalisez votre modèle en fonction de vos envies et de votre budget

plan sur mesure

étude de financement

recherche personnalisée du terrain

accompagnement pour les démarches administratives

pour toutes informations complémentaires

et étude gratuite



09 56 78

cordement, frais annexes, peintures et revêtements de sol des chambres.

tabilité du terrain auprès de notre partenaire foncier.

repimmo.com sous la REF n°17072053

voir tous les détails sur ce bien http://www.repimmo.com/petite_annonces_immobiliere/17072053/maison-a_vendre-sorinieres-44.php

Vente Maison BOUAYE (Loire atlantique - 44)

Surface : 70 m²

Surface terrain : 600 m²

Nb pièces : 5 pièces

Chambres : 3 chambres

SDB : 1 salle de bains

Prix : 302000 €

Réf : GR-00033 -



Description détaillée :

DERNIÈRE OPPORTUNITÉ POUR LE PRÊT A TAUX ZÉRO

SUPERBE PROJET A BOUAYE

Maison neuve à construire

surface du terrain 600M²

venez faire construire cette maison traditionnel RE2020

comprenant une pièce de vie lumineuse avec une cuisine ouvert , un espace nuit de 3 chambres ,une salle de bain ,un wc et un garage.

Personnalisez votre modèle en fonction de vos envies et de votre budget

plan sur mesure

étude de financement

recherche personnalisée du terrain

accompagnement pour les démarches administratives

pour toutes informations complémentaires

et étude gratuite

me contacter : au 06 18 99 56 78

Hors frais de notaire, raccordement, frais annexes, peintures et revêtements de sol des chambres.

Sous réserve de la disponibilité du terrain auprès de notre partenaire foncier.

Annnonce visible sur <http://www.repimmo.com> sous la REF n°17072052

voir tous les détails sur ce bien http://www.repimmo.com/petite_annonces_immobiliere/17072052/maison-a_vendre-bouaye-44.php

Vente Maison LOROUX-BOTTEREAU (Loire atlantique - 44)

Surface : 70 m²

Surface terrain : 530 m²

Nb pièces : 5 pièces

Chambres : 3 chambres

SDB : 1 salle de bains

Prix : 227000 €

Réf : GR-00034 -



Description détaillée :

DERNIÈRE OPPORTUNITÉ POUR LE PRÊT A TAUX ZÉRO

SUPERBE PROJET AU LANDEMONT A SEULEMENT 10 MINUTES DU LOROUX BOTTEREAU

Maison neuve à construire

surface du terrain 530 M²

venez faire construire cette maison traditionnel RE2020

comprenant une pièce de vie lumineuse avec une cuisine ouvert , un espace nuit de 3 chambres ,une salle de bain ,un wc et un garage.

Personnalisez votre modèle en fonction de vos envies et de votre budget

plan sur mesure

étude de financement

recherche personnalisée du terrain

accompagnement pour les démarches administratives

pour toutes informations complémentaires

et étude gratuite

me contacter : au 06 18 99 56 78

Hors frais de notaire, raccordement, frais annexes, peintures et revêtements de sol des chambres.

Sous réserve de la disponibilité du terrain auprès de notre partenaire foncier.

Annnonce visible sur <http://www.repimmo.com> sous la REF n°17072050

voir tous les détails sur ce bien http://www.repimmo.com/petite_annonces_immobiliere/17072050/maison-a_vendre-loroux_bottereau-44.php

Vente Terrain FAY-DE-BRETAGNE (Loire atlantique - 44)

Surface : 422 m2

Prix : 121852 €

Réf : NM-00010 -



Description détaillée :

Terrain de 422m² entièrement viabilisé , à proximité du bourg de la commune de Fay-de-Bretagne.

Les Maisons SOCOREN, constructeur de maisons individuelles sur mesure depuis 1981, vous accompagnera tout au long de votre projet...

Notre équipe de professionnels vous aidera à réaliser le projet de vos rêves en toute sérénité.

Bienvenue chez vous.

Demandez une étude gratuite et personnalisée de votre projet de construction sur ce terrain !

Prix hors frais de notaire. Terrain sélectionné et vu pour vous sous réserve de disponibilité et au prix indiqué par notre partenaire foncier

Annnonce visible sur <http://www.repimmo.com> sous la REF n°17060329

Vente Terrain ABBARETZ (Loire atlantique - 44)

Surface : 311 m²

Prix : 55047 €

Réf : NM-00009 -



Description détaillée :

ABBARETZ (44)

Terrain de 311 m² entièrement viabilisé

Les Maisons SOCOREN, constructeur de maisons individuelles sur mesure depuis 1981, vous accompagnera tout au long de votre projet...

Notre équipe de professionnels vous aidera à réaliser le projet de vos rêves en toute sérénité.

Bienvenue chez vous.

Demandez une étude gratuite et personnalisée de votre projet de construction sur ce terrain !

Prix hors frais de notaire. Terrain sélectionné et vu pour vous sous réserve de disponibilité et au prix indiqué par notre partenaire foncier

Annonce visible sur <http://www.repimmo.com> sous la REF n°17060328

Vente Terrain NOZAY (Loire atlantique - 44)

Surface : 375 m²

Prix : 64500 €

Réf : NM-00007 -



Description détaillée :

Terrain entièrement viabilisé de 501 m².

Possibilité maison plain-pied ou étage.

Contactez moi pour réaliser votre projet de construction sur mesure.

Sous réserve de disponibilité de notre partenaire foncier.

Annnonce visible sur <http://www.repimmo.com> sous la REF n°17060327

Vente Terrain VIGNEUX-DE-BRETAGNE (Loire atlantique - 44)

Surface : 501 m²

Prix : 162500 €

Réf : NM-00006 -



TERRAIN A VENDRE

Description détaillée :

Terrain de 501 m² viabilisé

Possibilité pour une maison plain-pied ou étage.

Contactez moi pour réaliser votre projet de construction sur mesure.

Sous réserve de disponibilité de notre partenaire foncier.

Annnonce visible sur <http://www.repimmo.com> sous la REF n°17060326

Vente Terrain TEMPLE-DE-BRETAGNE (Loire atlantique - 44)

Surface : 429 m²

Prix : 129500 €

Réf : NM-00005 -



Description détaillée :

Terrain entièrement viabilisé de 429 m².

Possibilité maison plain-pied ou étage.

Contactez moi pour réaliser votre projet de construction sur mesure.

Sous réserve de disponibilité de notre partenaire foncier.

Annonce visible sur <http://www.repimmo.com> sous la REF n°17060325

Vente Terrain BLAIN (Loire atlantique - 44)

Surface : 306 m²

Prix : 57000 €

Réf : NM-00004 -



Description détaillée :

Blain

Terrain entièrement viabilisé de 306 m².

Possibilité maison plain-pied ou étage

Contactez nous pour votre projet sur mesure

Sous réserve de disponibilité de notre partenaire foncier.

Annonce visible sur <http://www.repimmo.com> sous la REF n°17060324

Vente Terrain SUCE-SUR-ERDRE (Loire atlantique - 44)

Surface : 405 m2

Prix : 196000 €

Réf : NM-00003 -



TERRAIN A VENDRE

Description détaillée :

Sucé-sur-Erdre

Terrain de 405 m² entièrement viabilisé à 2 minutes du bourg et commodités

Dans un environnement idéal, à proximité immédiate du centre-ville, des écoles et de la gare de tram-train, découvrez ce nouveau cadre de vie.

Contactez nous pour réaliser votre projet de construction sur mesure.

Sous réserve de disponibilité de notre partenaire foncier.

Annonce visible sur <http://www.repimmo.com> sous la REF n°17060323

Vente Terrain TREILLIERES (Loire atlantique - 44)

Surface : 336 m²

Prix : 123000 €

Réf : NM-00002 -



TERRAIN A VENDRE

Description détaillée :

Treillières

Terrain de 336 m² entièrement viabilisé à 2 minutes du bourg et commodités.

Contactez-nous pour étudier ensemble votre projet sur-mesure

Sous réserve de disponibilité de notre partenaire foncier.

Annnonce visible sur <http://www.repimmo.com> sous la REF n°17060322

Vente Terrain SAINT-NICOLAS-DE-REDON (Loire atlantique - 44)

Surface : 393 m²

Prix : 50000 €

Réf : NM-00008 -



TERRAIN A VENDRE

Description détaillée :

Terrain entièrement viabilisé de 393 m².

Possibilité maison plain-pied ou étage.

Contactez moi pour réaliser votre projet de construction sur mesure.

Sous réserve de disponibilité de notre partenaire foncier.

Annonce visible sur <http://www.repimmo.com> sous la REF n°17060321

Vente Terrain SAINT-PERE-EN-RETZ (Loire atlantique - 44)

Surface : 361 m2

Prix : 88000 €

Réf : AB-00012 -



Description détaillée :

Venez faire construire votre maison RE2020 sur ce magnifique terrain

Personnalisez votre modèle en fonction de vos envies et de votre budget

Plan sur mesure

Étude de financement

Recherche personnalisée du terrain

Accompagnement pour les démarches administratives

Contactez-moi pour toute information complémentaire

Aurélie BOUVAT-MARTIN

Maisons SOCOREN

06 86 85 95 03

Annnonce visible sur <http://www.repimmo.com> sous la REF n°17040891

Vente Terrain SAINT-PERE-EN-RETZ (Loire atlantique - 44)

Surface : 384 m2

Prix : 93000 €

Réf : AB-00013 -



Description détaillée :

Venez faire construire votre maison RE2020 sur ce magnifique terrain

Personnalisez votre modèle en fonction de vos envies et de votre budget

Plan sur mesure

Étude de financement

Recherche personnalisée du terrain

Accompagnement pour les démarches administratives

Contactez-moi pour toute information complémentaire

Aurélie BOUVAT-MARTIN

Maisons SOCOREN

06 86 85 95 03

Annnonce visible sur <http://www.repimmo.com> sous la REF n°17040890

Vente Terrain SAINT-PERE-EN-RETZ (Loire atlantique - 44)

Surface : 450 m2

Prix : 99000 €

Réf : AB-00014 -



Description détaillée :

Venez faire construire votre maison RE2020 sur ce magnifique terrain

Personnalisez votre modèle en fonction de vos envies et de votre budget

Plan sur mesure

Étude de financement

Recherche personnalisée du terrain

Accompagnement pour les démarches administratives

Contactez-moi pour toute information complémentaire

Aurélie BOUVAT-MARTIN

Maisons SOCOREN

06 86 85 95 03

Annnonce visible sur <http://www.repimmo.com> sous la REF n°17040889

Vente Terrain SAINT-PERE-EN-RETZ (Loire atlantique - 44)

Surface : 522 m2

Prix : 114500 €

Réf : AB-00015 -



Description détaillée :

Venez faire construire votre maison RE2020 sur ce magnifique terrain

Personnalisez votre modèle en fonction de vos envies et de votre budget

Plan sur mesure

Étude de financement

Recherche personnalisée du terrain

Accompagnement pour les démarches administratives

Contactez-moi pour toute information complémentaire

Aurélie BOUVAT-MARTIN

Maisons SOCOREN

06 86 85 95 03

Annnonce visible sur <http://www.repimmo.com> sous la REF n°17040888

Vente Terrain SAINT-PERE-EN-RETZ (Loire atlantique - 44)

Surface : 338 m2

Prix : 82000 €

Réf : AB-00016 -



Description détaillée :

Venez faire construire votre maison RE2020 sur ce magnifique terrain

Personnalisez votre modèle en fonction de vos envies et de votre budget

Plan sur mesure

Étude de financement

Recherche personnalisée du terrain

Accompagnement pour les démarches administratives

Contactez-moi pour toute information complémentaire

Aurélie BOUVAT-MARTIN

Maisons SOCOREN

06 86 85 95 03

Annnonce visible sur <http://www.repimmo.com> sous la REF n°17040887

Vente Maison PONTCHATEAU (Loire atlantique - 44)

Surface : 58 m2

Surface terrain : 650 m2

Nb pi ces : 5 pi ces

Chambres : 3 chambres

SDB : 1 salle de bains

Prix : 163111  

R f : NM-00001 -



Description d taill e :

Terrain de 650 m² individuel en hameau avec + 20 m tres de fa ade non viabilis  avec assainissement individuel plain-pied comprenant pi ce   vivre ouverte, 3 chambres, 1 salle de bains, 1 wc ind pendant. maison aux normes RE 2020 avec chauffage par pompe   chaleur avec radiateurs

Announce visible sur <http://www.repimmo.com> sous la REF n 17040886

Vente Maison DREFFEAC (Loire atlantique - 44)

Surface : 51 m²

Surface terrain : 1000 m²

Nb pièces : 4 pièces

Chambres : 2 chambres

SDB : 1 salle de bains

Prix : 186742 €

Réf : AB-00010 -



Description détaillée :

Nous vous proposons cette maison de plain-pied comprenant une pièce à vivre ouverte, 2 chambres, 1 salle de bains et 1 wc indépendant. maison aux normes RE 2020 avec chauffage par pompe à chaleur et radiateurs

Contactez-moi pour toute information complémentaire.

Aurélie BOUVAT-MARTIN

MAISONS SOCOREN

06.86.85.95.03

Annnonce visible sur <http://www.repimmo.com> sous la REF n°17031806

Vente Maison PONTCHATEAU (Loire atlantique - 44)

Surface : 74 m²

Surface terrain : 580 m²

Nb pièces : 5 pièces

Chambres : 3 chambres

SDB : 1 salle de bains

Prix : 243097 €

Réf : AB-00011 -



Description détaillée :

Maison avec combles aménagés et garage intégré comprenant, au RDC, une pièce ouverte, 1 wc indépendant, un accès garage par la cuisine. A l'étage, 3 chambres, 1 salle de bains avec wc. Maison aux norme Re 2020, chauffage par pompe à chaleur avec radiateurs

Venez faire construire votre maison RE2020 sur ce magnifique terrain.

Personnalisez votre modèle en fonction de vos envies et de votre budget.

Venez faire construire votre maison RE2020 sur ce magnifique terrain.

Personnalisez votre modèle en fonction de vos envies et de votre budget.

Plan sur mesure

Étude de financement

Recherche personnalisée du terrain

Accompagnement pour toutes les démarches administratives

Contactez-moi pour toute information complémentaire;

Aurélie BOUVAT-MARTIN

Maisons SOCOREN

06.86.85.95.03

Annnonce visible sur <http://www.repimmo.com> sous la REF n°17031805

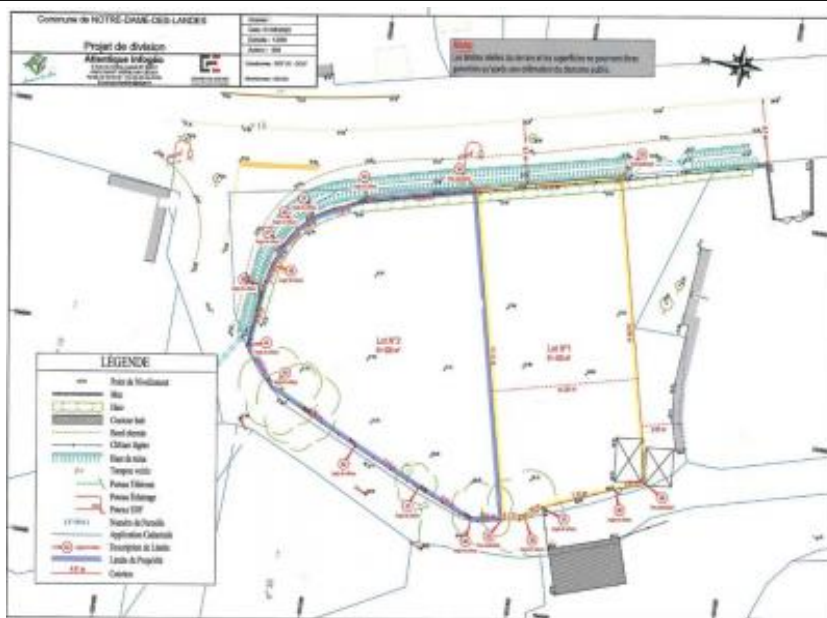
voir tous les détails sur ce bien http://www.repimmo.com/petite_annonces_immobiliere/17031805/maison-a_vendre-pontchateau-44.php

Vente Terrain NOTRE-DAME-DES-LANDES (Loire atlantique - 44)

Surface : 528 m²

Prix : 115000 €

Réf : FF_NDL -



Description détaillée :

Belle opportunité, terrain de 528 m², située à 2 pas du bourg et avec un accès rapide à la 4 voies.

Possibilité de maison plain pied ou étage.

Pour plus d'informations, contacter votre conseiller Franck Fertré (Maisons Socoren) au 06 26 65 79 04

Terrains hors frais de notaires, de bornages et hors frais de raccordements publiques (eaux usées, eaux pluviales, EDF, téléphone et eau potable etc...). Offre sous réserve de disponibilité.

Annnonce visible sur <http://www.repimmo.com> sous la REF n°17031804



voir tous les détails sur ce bien http://www.repimmo.com/petite_annonces_immobiliere/17031804/terrain-a_vendre-notre_dame_des_landes-44.php

Vente Terrain TRANS-SUR-ERDRE (Loire atlantique - 44)

Surface : 374 m2

Prix : 44880 €

Réf : GR_TRANS_SUR_ERDRE -



Description détaillée :

A SAISIR

DERNIÈRE OPPORTUNITÉ

TERRAIN A TRANS SUR ERDRE

LE MEILLEUR RAPPORT PRIX A DISTANCE ÉGAL DE NANTES

surface 374 m²

entièrement viabilisé

exposition sud ouest

école a pied

possibilité pour une maison plain pied ou étage

maison traditionnel

sur mesure

ou évolutive idéal petit budget

ETUDE GRATUITE

RECHERCHE PERSONNALISÉE POUR VOTRE TERRAIN

POUR TOUTES INFORMATIONS

MR RAPEIN GERALD

tel : 06 18 99 56 78

(CONSTRUCTEUR SOCOREN)

Terrains hors frais de notaires, de bornages et hors frais de raccordements publiques (eaux usées, eaux pluviales, EDF, téléphone et eau potable etc...). Offre sous réserve de disponibilité.

Annons visible sur <http://www.repimmo.com> sous la REF n°16982227
Annons visible sur <http://www.repimmo.com> sous la REF n°16982227
<http://www.repimmo.com> sous la REF n°16982227

Vente Maison ANETZ (Loire atlantique - 44)

Surface : 80 m2

Prix : 237900 €

Réf : GR_A_ANETZ -



Description détaillée :

Dernières opportunités !

Maison neuve à construire A ANETZ

VOUS VOUS SITUEREZ AU PIED DES COMMERCES ET A 10 MINUTES DE ANCENIS

surface du terrain 320m²

entièrement viabilise

venez faire construire cette maison traditionnel RE2020

idéal pour accueillir toute la famille ! comprenant une pièce de vie lumineuse avec une cuisine ouverte ,un espace nuit 3 chambres dont une suite parentale avec une salle de bain , un WC, un garage avec un cellier.

-Personnalisez votre modèle en fonction de vos envies et de votre budget

-plan sur mesure

-étude de financement

-recherche personnalisée du terrain

-accompagnement pour les démarches administratives

pour toutes informations complémentaires

et étude gratuite

me contacter : au 06 18 99 56 78

MR RAPEIN GÉRALD (Maisons Socoren)

Hors frais de notaire, raccordement, frais annexes, peintures et revêtements de sol des chambres.

Sous réserve de la disponibilité du terrain auprès de notre partenaire foncier.

Annonce visible sur <http://www.repimmo.com> sous la REF n°16982226

voir tous les détails sur ce bien http://www.repimmo.com/petite_annonces_immobiliere/16982226/maison-a_vendre-anetz-44.php

Vente Maison MOUZEIL (Loire atlantique - 44)

Surface : 67 m2

Surface terrain : 350 m2

Chambres : 3 chambres

SDB : 1 salle de bains

Prix : 189000 €

Réf : GR-00019 -



Description détaillée :

SUPERBE PROJET A MOUZEIL

DERNIÈRE OPPORTUNITÉ POUR LE PRÊT A TAUX ZÉRO

Maison neuve à construire

surface du terrain 337 m²

entièrement viabilisé

venez faire construire cette maison traditionnel RE2020

comprenant une pièce de vie lumineuse avec une cuisine ouvert , un espace nuit de 3 chambres ,une salle de bain ,un wc et un garage.

Personnalisez votre modèle en fonction de vos envies et de votre budget

plan sur mesure

étude de financement

recherche personnalisée du terrain

accompagnement pour les démarches administratives

pour toutes informations complémentaires

et étude gratuite

me contacter : au 06 18 99 56 78

Prix hors frais d'actes, sols des chamb

Prix de la maison + du terrain, hors frais de notaire, de raccordement, aménagements extérieurs, taxes, cuisines et peintures. Assurance dommage ouvrage comprise. Sous réserve de disponibilité chez notre partenaire foncier qui vend le terrain. Visuels non contractuels, suggestion de présentation

Annons visible sur <http://www.repimmo.com> sous la REF n°16982225
Annons visible sur <http://www.repimmo.com> sous la REF n°16982225

Vente Maison TOUCHES (Loire atlantique - 44)

Surface : 60 m²

Surface terrain : 460 m²

Chambres : 2 chambres

SDB : 1 salle de bains

Prix : 226500 €

Réf : GR-00025 -



Description détaillée :

DERNIÈRE OPPORTUNITÉ POUR LE PRÊT A TAUX ZÉRO

SUPERBE PROJET AU TOUCHES

Maison neuve à construire

EN PLEIN COEUR DU HAMON

surface du terrain 460 M²

venez faire construire cette maison traditionnel RE2020

comprenant une pièce de vie lumineuse avec une cuisine ouvert , un espace nuit de 2 chambres ,une salle de bain ,un wc et un garage.

Personnalisez votre modèle en fonction de vos envies et de votre budget

plan sur mesure

étude de financement

recherche personnalisée du terrain

accompagnement pour les démarches administratives

pour toutes informations complémentaires

et étude gratuite

me contacter : au 06 18 99 56 78

Hors frais de notaire, raccordement, frais annexes, peintures et revêtements de sol des chambres.

Sous réserve de la disponibilité du terrain auprès de notre partenaire foncier.

Prix de la maison + du terrain, hors frais de notaire, de raccordement, aménagements extérieurs, taxes, cuisines et peintures. Assurance dommage ouvrage comprise. Sous réserve de disponibilité chez notre partenaire foncier qui vend le terrain. Visuels non contractuels, suggestion de présentation

MAISONS SOCOREN - NANTES
6, Rue de Thessalie
ZAC de la BÂ@rangers
44240 LA CHAPELLE SUR ERDRE
Tel : 02.51.77.88.50
E-Mail : agence-nantes@socoren.fr

Catalogue PDF généré
par <http://www.repimmo.com>

Annonce visible sur <http://www.repimmo.com> sous la REF n°16982224

voir tous les détails sur ce bien http://www.repimmo.com/petite_annonces_immobiliere/16982224/maison-a_vendre-touches-44.php

Vente Maison TRANS-SUR-ERDRE (Loire atlantique - 44)

Surface : 68 m²

Surface terrain : 385 m²

Chambres : 3 chambres

SDB : 1 salle de bains

Prix : 195200 €

Réf : GR-00029 -



Description détaillée :

DERNIÈRE OPPORTUNITÉ POUR LE PRÊT A TAUX ZÉRO
LE MEILLEUR RAPPORT PRIX A DISTANCE ÉGAL DE NANTES
SUPERBE PROJET A TRANS SUR ERDRE

Maison neuve à construire

EN PLEIN COEUR DU HAMON

surface du terrain 385 M²

venez faire construire cette maison traditionnel RE2020

comprenant une pièce de vie lumineuse avec une cuisine ouvert , un espace nuit de 3 chambres ,une salle de bain ,un wc et un garage.

Personnalisez votre modèle en fonction de vos envies et de votre budget

plan sur mesure

étude de financement

recherche personnalisée du terrain

accompagnement pour les démarches administratives

pour toutes informations complémentaires

et étude gratuite

me contacter : au 06 18 99 56 78

Hors frais de notaire, raccordement, frais annexes, peintures et revêtements de sol des chambres.

Sous réserve de la disponibilité du terrain auprès de notre partenaire foncier.

Prix de la maison + du terrain, hors frais de notaire, de raccordement, aménagements extérieurs, taxes, cuisines et peintures. Assurance dommage ouvrage comprise. Sous réserve de disponibilité chez notre partenaire foncier qui vend

MAISONS SOCOREN - NANTES
6, Rue de Thessalie
ZAC de la BÂ@rangerais
44240 LA CHAPELLE SUR ERDRE
Tel : 02.51.77.88.50
E-Mail : agence-nantes@socoren.fr

Catalogue PDF généré
par <http://www.repimmo.com>

le terrain. Visuels non contractuels, suggestion de présentation

Annonce visible sur <http://www.repimmo.com> sous la REF n°16982223

voir tous les détails sur ce bien http://www.repimmo.com/petite_annonces_immobiliere/16982223/maison-a_vendre-trans_sur_erdre-44.php

Vente Terrain SOUDAN (Loire atlantique - 44)

Surface : 370 m2

Prix : 37900 €

Réf : GR-00030 -



Description détaillée :

DERNIÈRE OPPORTUNITÉ POUR LE PRÊT A TAUX ZÉRO

TERRAIN A SOUDAN

surface 370 M²

entièrement viabilisé

possibilité pour une maison plain pied ou étage

SOCOREN CONSTRUCTEUR DE MAISON INDIVIDUEL

SUR MESURE

OU MAISON ÉVOLUTIVE IDÉAL PETIT BUDGET

Personnalisez votre modèle en fonction de vos envies et de votre budget

plan sur mesure

étude de financement

recherche personnalisée du terrain

accompagnement pour les démarches administratives

pour toutes informations complémentaires

et étude gratuite

MR RAPEIN GERALD au 06 18 99 56 78

Prix hors frais d'actes, sols des chambres, peintures, raccordements, et aménagements extérieurs. Photo non contractuelle. Sous réserve de disponibilité auprès de notre partenaire foncier.

Hors frais de notaire et de frais de raccordement. Sous réserve de disponibilité chez notre partenaire foncier qui vend le terrain. Visuels non contractuels, suggestion de présentation

Annons visible sur <http://www.repimmo.com> sous la REF n°16982222
Annons visible sur <http://www.repimmo.com> sous la REF n°16982222

Vente Terrain LIGNE (Loire atlantique - 44)

Surface : 520 m2

Prix : 115000 €

Réf : GR-00031 -



Description détaillée :

A SAISIR

TERRAIN A LIGNE

surface 520 M²

entièrement viabilisé

possibilité pour une maison plain pied ou étage

SOCOREN CONSTRUCTEUR DE MAISON INDIVIDUEL

SUR MESURE

OU MAISON ÉVOLUTIVE IDÉAL PETIT BUDGET

Personnalisez votre modèle en fonction de vos envies et de votre budget

plan sur mesure

étude de financement

recherche personnalisée du terrain

accompagnement pour les démarches administratives

pour toutes informations complémentaires

et étude gratuite

MR RAPEIN GERALD au 06 18 99 56 78

Prix hors frais d'actes, sols des chambres, peintures, raccordements, et aménagements extérieurs. Photo non contractuelle. Sous réserve de disponibilité auprès de notre partenaire foncier.

Hors frais de notaire et de frais de raccordement. Sous réserve de disponibilité chez notre partenaire foncier qui vend le terrain. Visuels non contractuels, suggestion de présentation

Annons visible sur <http://www.repimmo.com> sous la REF n°16982221
Annons visible sur <http://www.repimmo.com> sous la REF n°16982221

Vente Terrain BAULE-ESCOUBLAC (Loire atlantique - 44)

Surface : 450 m2

Prix : 275000 €

Réf : AB-00001 -



Description détaillée :

Venez visiter ce terrain de 450m² pour réaliser votre projet personnalisé de construction.

Contactez-moi pour toute information complémentaire.

Aurélie BOUVAT-MARTIN

MAISONS SOCOREN

06.86.85.95.03

Hors frais de notaire et de frais de raccordement. Sous réserve de disponibilité chez notre partenaire foncier qui vend le terrain. Visuels non contractuels, suggestion de présentation

Annnonce visible sur <http://www.repimmo.com> sous la REF n°16982220

Vente Terrain PORNICHET (Loire atlantique - 44)

Surface : 301 m2

Prix : 169000 €

Réf : AB-00002 -



Description détaillée :

Venez visiter ce terrain viabilisé qui n'attend plus que vous et votre projet personnalisé de construction.

Contactez-moi pour toute information complémentaire.

Aurélie BOUVAT-MARTIN

Maisons SOCOREN

06.86.85.95.03

Hors frais de notaire et de frais de raccordement. Sous réserve de disponibilité chez notre partenaire foncier qui vend le terrain. Visuels non contractuels, suggestion de présentation

Annnonce visible sur <http://www.repimmo.com> sous la REF n°16982219

Vente Terrain SAINT-PERE-EN-RETZ (Loire atlantique - 44)

Surface : 546 m2

Prix : 109000 €

Réf : AB-00007 -



Description détaillée :

Venez visiter ce terrain entièrement viabilisé pour y faire construire votre maison RE2020.

Personnalisez votre modèle en fonction de vos envies et de votre budget.

Plan sur mesure

Étude de financement

Recherche personnalisée du terrain

Accompagnement pour les démarches administratifs

Contactez-moi pour toute information complémentaire

Aurélie BOUVAT-MARTIN

Maisons SOCOREN

06.86.85.95.03

Hors frais de notaire et de frais de raccordement. Sous réserve de disponibilité chez notre partenaire foncier qui vend le terrain. Visuels non contractuels, suggestion de présentation

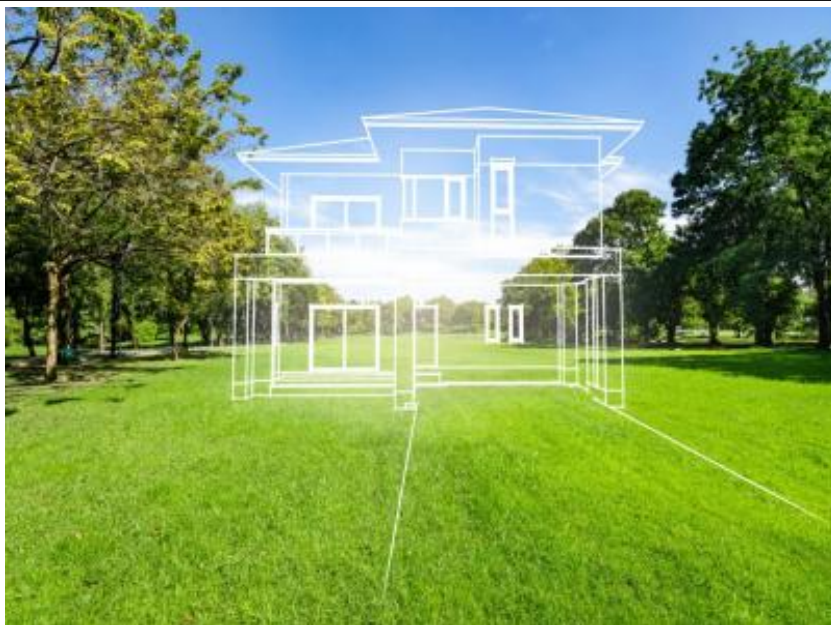
Annonce visible sur <http://www.repimmo.com> sous la REF n°16982217

Vente Terrain BAULE-ESCOUBLAC (Loire atlantique - 44)

Surface : 472 m2

Prix : 290000 €

Réf : AB-00008 -



Description détaillée :

Venez faire construire votre maison RE2020 sur ce magnifique terrain.

Personnalisez votre modèle en fonction de vos envies et de votre budget.

Plan sur mesure

Étude de financement

Recherche personnalisée du terrain

Accompagnement pour les démarches administratifs

Contactez-moi pour toute information complémentaire;

Aurélie BOUVAT-MARTIN

Maisons SOCOREN

06.86.85.95.03

Hors frais de notaire et de frais de raccordement. Sous réserve de disponibilité chez notre partenaire foncier qui vend le terrain. Visuels non contractuels, suggestion de présentation

Annnonce visible sur <http://www.repimmo.com> sous la REF n°16982215

Vente Terrain PONTCHATEAU (Loire atlantique - 44)

Surface : 636 m2

Prix : 86400 €

Réf : AB-00009 -



Description détaillée :

Venez faire construire votre maison RE2020 sur ce magnifique terrain.

Personnalisez votre modèle en fonction de vos envies et de votre budget.

Plan sur mesure

Étude de financement

Recherche personnalisée du terrain

Accompagnement pour les démarches administratifs

Contactez-moi pour toute information complémentaire;

Aurélie BOUVAT-MARTIN

Maisons SOCOREN

06.86.85.95.03

Hors frais de notaire et de frais de raccordement. Sous réserve de disponibilité chez notre partenaire foncier qui vend le terrain. Visuels non contractuels, suggestion de présentation

Annnonce visible sur <http://www.repimmo.com> sous la REF n°16982214

Vente Maison SOUDAN (Loire atlantique - 44)

Surface : 67 m2

Surface terrain : 350 m2

Chambres : 3 chambres

SDB : 1 salle de bains

Prix : 182900 €

Réf : GR-00018 -



Description détaillée :

A SAISIR A SOUDAN

Maison neuve à construire

surface du terrain 350 m²

entièrement viabilisé

venez faire construire cette maison traditionnelle RE2020

comportant une pièce de vie lumineuse avec une cuisine ouverte, un espace nuit de 3 chambres, une salle de bain, un wc et un garage.

Personnalisez votre modèle en fonction de vos envies et de votre budget

plan sur mesure

étude de financement

recherche personnalisée du terrain

accompagnement pour les démarches administratives

pour toutes informations complémentaires

et étude gratuite

me contacter : au 06 18 99 56 78

Prix hors frais d'actes, sols des chambres, peintures, raccordements, et aménagements extérieurs. Photo non contractuelle. Sous réserve de disponibilité auprès de notre partenaire foncier.

Prix de la maison + du terrain, hors frais de notaire, de raccordement, aménagements extérieurs, taxes, cuisines et peintures. Assurance dommage ouvrage comprise. Sous réserve de disponibilité chez notre partenaire foncier qui vend le terrain. Visuels non contractuels, suggestion de présentation

Année visible sur <http://www.repimmo.com> sous la REF n°16982213
Année visible sur <http://www.repimmo.com> sous la REF n°16982213

Vente Maison ANETZ (Loire atlantique - 44)

Surface : 80 m²

Surface terrain : 320 m²

Chambres : 3 chambres

SDB : 1 salle de bains

Prix : 237900 €

Réf : GR-00021 -



Description détaillée :

DERNIÈRE OPPORTUNITÉ POUR LE PRÊT A TAUX ZÉRO

Maison neuve à construire A ANETZ

VOUS VOUS SITUEREZ AU PIED DES COMMERCES ET A 10 MINUTES DE ANCENIS

surface du terrain 320m²

entièrement viabilisé

venez faire construire cette maison traditionnelle RE2020

idéal pour accueillir toute la famille ! comprenant une pièce de vie lumineuse avec une cuisine ouverte, un espace nuit 3 chambres dont une suite parentale avec une salle de bain, un WC, un garage avec un cellier.

-Personnalisez votre modèle en fonction de vos envies et de votre budget

-plan sur mesure

-étude de financement

-recherche personnalisée du terrain

-accompagnement pour les démarches administratives

pour toutes informations complémentaires

et étude gratuite

me contacter : au 06 18 99 56 78

MR RAPEIN GÉRALD (Maisons Socoren)

Hors frais de notaire, raccordement, frais annexes, peintures et revêtements de sol des chambres.

Sous réserve de la disponibilité du terrain auprès de notre partenaire foncier.

Prix de la maison + du terrain, hors frais de notaire, de raccordement, aménagements extérieurs, taxes, cuisines et peintures. Assurance dommage ouvrage comprise. Sous réserve de disponibilité chez notre partenaire foncier qui vend

MAISONS SOCOREN - NANTES
6, Rue de Thessalie
ZAC de la BÂ@rangerais
44240 LA CHAPELLE SUR ERDRE
Tel : 02.51.77.88.50
E-Mail : agence-nantes@socoren.fr

Catalogue PDF généré
par <http://www.repimmo.com>

le terrain. Visuels non contractuels, suggestion de présentation

Annonce visible sur <http://www.repimmo.com> sous la REF n°16982212

voir tous les détails sur ce bien http://www.repimmo.com/petite_annonces_immobiliere/16982212/maison-a_vendre-anetz-44.php

Vente Maison SAINT-JULIEN-DE-CONCELLES (Loire atlantique - 44)

Surface : 65 m²

Surface terrain : 400 m²

Chambres : 2 chambres

Prix : 253000 €

Réf : GR-00022 -



Description détaillée :

DERNIÈRE OPPORTUNITÉ POUR LE PRÊT A TAUX ZÉRO

MAISON+TERRAIN A ST JULIEN DE CONCELLES

Maison neuve à construire

VOUS VOUS SITUEREZ AU PIED DES COMMERCES ET DES TRANSPORTS

surface du terrain 400 m²

tous réseaux en façade

venez faire construire cette maison traditionnel RE2020

comprenant une pièce de vie lumineuse avec une cuisine ouvert , un espace nuit de 2 chambres ,une salle de bain ,un cellier , un wc et un garage.

Personnalisez votre modèle en fonction de vos envies et de votre budget

plan sur mesure

étude de financement

recherche personnalisée du terrain

accompagnement pour les démarches administratives

pour toutes informations complémentaires

étude gratuite

me contacter : au 06 18 99 56 78

Prix de la maison + du terrain, hors frais de notaire, de raccordement, aménagements extérieurs, taxes, cuisines et peintures. Assurance dommage ouvrage comprise. Sous réserve de disponibilité chez notre partenaire foncier qui vend le terrain. Visuels non contractuels, suggestion de présentation

Annons visible sur <http://www.repimmo.com> sous la REF n°16982211
Annons visible sur <http://www.repimmo.com> sous la REF n°16982211
<http://www.repimmo.com> sous la REF n°16982211/maison-a-vendre-saint-julien-de-concelles-44.php

Vente Maison VARENNE (Maine et loire - 49)

Surface : 84 m²

Surface terrain : 290 m²

Chambres : 4 chambres

SDB : 1 salle de bains

Prix : 265000 €

Réf : GR-00023 -



Description détaillée :

DERNIÈRE OPPORTUNITÉ POUR LE PRÊT A TAUX ZÉRO

SUPERBE PROJET A LA VARENNE OREE D ANJOU

Maison neuve à construire

VOUS VOUS SITUEREZ AU PIED DES COMMERCES ET A 10 MINUTES DE LA CHAPELLE BASSE MER

très belle surface de terrain 1000 m²

venez faire construire cette maison traditionnel RE2020

idéal pour accueillir toute la famille ! comprenant une pièce de vie lumineuse avec une cuisine ouvert ,un espace nuit de 4 chambres , une salle de bain , un WC, et un garage .

Personnalisez votre modèle en fonction de vos envies et de votre budget

plan sur mesure

étude de financement

recherche personnalisée du terrain

accompagnement pour les démarches administratives

pour toute information complémentaire et étude gratuite

me contacter : au 06 18 99 56 78

MR RAPEIN GÉRALD (Maisons Socoren)

Hors frais de notaire, raccordement, frais annexes, peintures et revêtements de sol des chambres.

Sous réserve de la disponibilité du terrain auprès de notre partenaire foncier.

Prix de la maison + du terrain, hors frais de notaire, de raccordement, aménagements extérieurs, taxes, cuisines et peintures. Assurance dommage ouvrage comprise. Sous réserve de disponibilité chez notre partenaire foncier qui vend le terrain. Visuels non contractuels, suggestion de présentation

MAISONS SOCOREN - NANTES
6, Rue de Thessalie
ZAC de la BÂ@rangers
44240 LA CHAPELLE SUR ERDRE
Tel : 02.51.77.88.50
E-Mail : agence-nantes@socoren.fr

Catalogue PDF généré
par <http://www.repimmo.com>

Annonce visible sur <http://www.repimmo.com> sous la REF n°16982210

voir tous les détails sur ce bien http://www.repimmo.com/petite_annonces_immobiliere/16982210/maison-a_vendre-varenne-49.php

Vente Maison MONTAIGU (Vendee - 85)

Surface : 60 m²

Surface terrain : 290 m²

Chambres : 2 chambres

SDB : 1 salle de bains

Prix : 189000 €

Réf : GR-00024 -



Description détaillée :

DERNIÈRE OPPORTUNITÉ POUR LE PRÊT A TAUX ZÉRO

SUPERBE PROJET A MONTAIGU

Maison neuve à construire

VOUS VOUS SITUEREZ A 5 MINUTES DES COMMERCES ET DES TRANSPORTS

surface du terrain 290 m²

entièrement viabilisé

venez faire construire cette maison traditionnelle RE2020

comportant une pièce de vie lumineuse avec une cuisine ouverte, un espace nuit de 2 chambres, une salle de bain, un wc et un garage.

Personnalisez votre modèle en fonction de vos envies et de votre budget

plan sur mesure

étude de financement

recherche personnalisée du terrain

accompagnement pour les démarches administratives

pour toutes informations complémentaires

et étude gratuite

me contacter : au 06 18 99 56 78

Prix hors frais d'actes, sols des chambres, peintures, raccordements, et aménagements extérieurs. Photo non contractuelle. Sous réserve de disponibilité auprès de notre partenaire foncier.

Prix de la maison + du terrain, hors frais de notaire, de raccordement, aménagements extérieurs, taxes, cuisines et peintures. Assurance dommage ouvrage comprise. Sous réserve de disponibilité chez notre partenaire foncier qui vend

MAISONS SOCOREN - NANTES
6, Rue de Thessalie
ZAC de la BÂ@rangers
44240 LA CHAPELLE SUR ERDRE
Tel : 02.51.77.88.50
E-Mail : agence-nantes@socoren.fr

Catalogue PDF généré
par <http://www.repimmo.com>

le terrain. Visuels non contractuels, suggestion de présentation

Annonce visible sur <http://www.repimmo.com> sous la REF n°16982209

voir tous les détails sur ce bien http://www.repimmo.com/petite_annonces_immobiliere/16982209/maison-a_vendre-montaignu-85.php

Vente Maison SAINT-JULIEN-DE-CONCELLES (Loire atlantique - 44)

Surface : 88 m²

Surface terrain : 500 m²

Chambres : 4 chambres

SDB : 2 salles de bains

Prix : 335000 €

Réf : GR-00026 -



Description détaillée :

DERNIÈRE OPPORTUNITÉ POUR LE PRÊT A TAUX ZÉRO

SUPERBE PROJET AU ST JULIEN DE CONCELLES

Maison neuve à construire

surface du terrain 500 M²

tous réseaux en façade

venez faire construire cette maison traditionnel RE2020

comprenant au rdc une pièce de vie lumineuse , une cuisine ouvert , un wc ,une chambre parental avec un salle de bain , et un garage. a l'étage un espace nuit de 3 chambres ,une salle de bain et un wc

Personnalisez votre modèle en fonction de vos envies et de votre budget

plan sur mesure

étude de financement

recherche personnalisée du terrain

accompagnement pour les démarches administratives

pour toutes informations complémentaires

et étude gratuite

me contacter : au 06 18 99 56 78

Hors frais de notaire, raccordement, frais annexes, peintures et revêtements de sol des chambres.

Sous réserve de la disponibilité du terrain auprès de notre partenaire foncier.

Prix de la maison + du terrain, hors frais de notaire, de raccordement, aménagements extérieurs, taxes, cuisines et peintures. Assurance dommage ouvrage comprise. Sous réserve de disponibilité chez notre partenaire foncier qui vend le terrain. Visuels non contractuels, suggestion de présentation

MAISONS SOCOREN - NANTES
6, Rue de Thessalie
ZAC de la BÂ@rangers
44240 LA CHAPELLE SUR ERDRE
Tel : 02.51.77.88.50
E-Mail : agence-nantes@socoren.fr

Catalogue PDF généré
par <http://www.repimmo.com>

Announce visible sur <http://www.repimmo.com> sous la REF n°16982208

voir tous les détails sur ce bien http://www.repimmo.com/petite_annonces_immobiliere/16982208/maison-a_vendre-saint_julien_de_concelles-44.php

Vente Maison VALLET (Loire atlantique - 44)

Surface : 74 m²

Surface terrain : 500 m²

Chambres : 3 chambres

SDB : 1 salle de bains

Prix : 299000 €

Réf : GR-00027 -



Description détaillée :

DERNIÈRE OPPORTUNITÉ POUR LE PRÊT A TAUX ZÉRO

SUPERBE PROJET A vallet

Maison neuve à construire

surface du terrain 500 M²

tous réseaux en façade viabilise

venez faire construire cette maison traditionnel RE2020

comprenant au rdc une pièce de vie lumineuse , une cuisine ouvert , un wc , et un garage. a l'étage un espace nuit de 3 chambres ,une salle de bain

Personnalisez votre modèle en fonction de vos envies et de votre budget

plan sur mesure

étude de financement

recherche personnalisée du terrain

accompagnement pour les démarches administratives

pour toutes informations complémentaires

et étude gratuite

me contacter : au 06 18 99 56 78

Hors frais de notaire, raccordement, frais annexes, peintures et revêtements de sol des chambres.

Sous réserve de la disponibilité du terrain auprès de notre partenaire foncier.

Prix de la maison + du terrain, hors frais de notaire, de raccordement, aménagements extérieurs, taxes, cuisines et peintures. Assurance dommage ouvrage comprise. Sous réserve de disponibilité chez notre partenaire foncier qui vend le terrain. Visuels non contractuels, suggestion de présentation

MAISONS SOCOREN - NANTES
6, Rue de Thessalie
ZAC de la BÂ@rangerais
44240 LA CHAPELLE SUR ERDRE
Tel : 02.51.77.88.50
E-Mail : agence-nantes@socoren.fr

Catalogue PDF généré
par <http://www.repimmo.com>

Annonce visible sur <http://www.repimmo.com> sous la REF n°16982207

voir tous les détails sur ce bien http://www.repimmo.com/petite_annonces_immobiliere/16982207/maison-a_vendre-vallet-44.php

Vente Maison CHAPELLE-BASSE-MER (Loire atlantique - 44)

Surface : 74 m²

Surface terrain : 310 m²

Chambres : 3 chambres

SDB : 1 salle de bains

Prix : 272000 €

Réf : GR-00028 -



Description détaillée :

DERNIÈRE OPPORTUNITÉ POUR LE PRÊT A TAUX ZÉRO

SUPERBE PROJET A la chapelle basse mer

Maison neuve à construire

surface du terrain 310 M²

tous réseaux en façade viabilise

venez faire construire cette maison traditionnel RE2020

comprenant au rdc une pièce de vie lumineuse , une cuisine ouvert , un wc , et un garage. a l'étage un espace nuit de 3 chambres ,une salle de bain

Personnalisez votre modèle en fonction de vos envies et de votre budget

plan sur mesure

étude de financement

recherche personnalisée du terrain

accompagnement pour les démarches administratives

pour toutes informations complémentaires

et étude gratuite

me contacter : au 06 18 99 56 78

Hors frais de notaire, raccordement, frais annexes, peintures et revêtements de sol des chambres.

Sous réserve de la disponibilité du terrain auprès de notre partenaire foncier.

Prix de la maison + du terrain, hors frais de notaire, de raccordement, aménagements extérieurs, taxes, cuisines et peintures. Assurance dommage ouvrage comprise. Sous réserve de disponibilité chez notre partenaire foncier qui vend le terrain. Visuels non contractuels, suggestion de présentation

MAISONS SOCOREN - NANTES
6, Rue de Thessalie
ZAC de la BÂ@rangers
44240 LA CHAPELLE SUR ERDRE
Tel : 02.51.77.88.50
E-Mail : agence-nantes@socoren.fr

Catalogue PDF généré
par <http://www.repimmo.com>

Annonce visible sur <http://www.repimmo.com> sous la REF n°16982206

voir tous les détails sur ce bien http://www.repimmo.com/petite_annonces_immobiliere/16982206/maison-a_vendre-chapelle_basse_mer-44.php

Vente Terrain PETIT-MARS (Loire atlantique - 44)

Surface : 500 m2

Prix : 89900 €

Réf : GR-00001 -



Description détaillée :

A SAISIR

TERRAIN A PETIT MARS

surface 500 M²

possibilité pour une maison plain pied ou étage

CONSTRUCTEUR DE MAISON TRADITIONNEL ET

SUR MESURE

OU MAISON ÉVOLUTIVE IDÉAL PETIT BUDGET

étude gratuite

recherche personnalisée de votre terrain

pour toutes informations me contacter

MR RAPEIN GERALD

tel :06 18 99 56 78

(CONSTRUCTEUR SOCOREN)

Terrains hors frais de notaires, de bornages et hors frais de raccordements publiques (eaux usées, eaux pluviales, EDF, téléphone et eau potable etc...). Offre sous réserve de disponibilité.

Hors frais de notaire et de frais de raccordement. Sous réserve de disponibilité chez notre partenaire foncier qui vend le terrain. Visuels non contractuels, suggestion de présentation

Annnonce visible sur <http://www.repimmo.com> sous la REF n°16982205

voir tous les détails sur ce bien http://www.repimmo.com/petite_annonces_immobiliere/16982205/terrain-a_vendre-petit_mars-44.php