



**agence LA CENTRALE FONCIERE**

**33 QUAI DES irannees 88250 la bresse**

**Tel : 03.29.25.67.25**

**Fax : 03.29.25.68.25**

**Site Web : <http://www.lacentralefonciere.com>**

**E-Mail : [contact@lacentralefonciere.com](mailto:contact@lacentralefonciere.com)**

## Vente Appartement GERARDMER ( Vosges - 88 )

Surface : 84 m<sup>2</sup>

Nb pièces : 3 pièces

Chambres : 2 chambres

Prix : 275000 €

Réf : AP2886AT -



### Description détaillée :

APPARTEMENT 3 PIECES 84 M<sup>2</sup> - PLAIN PIED - GARAGE - EXCLUSIF

A 2 kilomètres du centre,

Appartement de plain pied d'une surface de 84 m<sup>2</sup>, composé de 3 pièces,

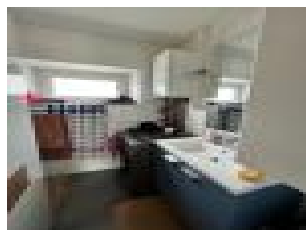
Cuisine séparée, grand séjour lumineux, deux belles chambres, salle d'eau, wc séparés.

Bonne performance énergétique,

Garage rare à la vente

Classe energie C

Annonce visible sur <http://www.repimmo.com> sous la REF n°16303298



voir tous les détails sur ce bien [http://www.repimmo.com/petite\\_annonces\\_immobiliere/16303298/appartement-a\\_vendre-gerardmer-88.php](http://www.repimmo.com/petite_annonces_immobiliere/16303298/appartement-a_vendre-gerardmer-88.php)

## Vente Maison LA-BRESSE Proche centre ( Vosges - 88 )

Surface : 99 m<sup>2</sup>

Surface terrain : 835 m<sup>2</sup>

Nb pièces : 5 pièces

Chambres : 4 chambres

Année de construction : 1965

Prix : 195000 €

Réf : MA288AT -



### Description détaillée :

**PROCHE DU CENTRE MAISON 5 PIECES HABITABLE DE PLAIN PIED - EXCLUSIVITE !**

Idéalement situé à 1 kms du centre,

Maison sur sous sol d'environ 100 m<sup>2</sup> composée de 5 pièces réparties comme suit

Au rez de chaussée, profitez d'une habitation de plain pied avec cuisine, séjour, une chambre, salle d'eau et wc

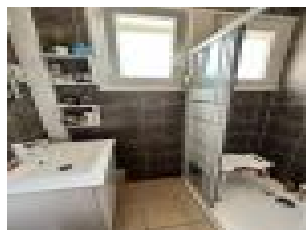
A l'étage, 3 chambres, grenier

Sous sol : garage, chaufferie, buanderie.

La maison est raccordée au tout à l'égout, la couverture a été isolée, les menuiseries ont 5 ans

Classe energie en cours

Annnonce visible sur <http://www.repimmo.com> sous la REF n°16303297



voir tous les détails sur ce bien [http://www.repimmo.com/petite\\_annonces\\_immobiliere/16303297/maison-a\\_vendre-la\\_bresse-88.php](http://www.repimmo.com/petite_annonces_immobiliere/16303297/maison-a_vendre-la_bresse-88.php)

## Vente Immeuble REMIREMONT CENTRE VILLE ( Vosges - 88 )

Surface : 106 m2

Surface terrain : 70 m2

Nb pièces : 5 pièces

Chambres : 2 chambres

Prix : 153000 €

Réf : IM2862AT -



Description détaillée :

**EN PLEIN COEUR DE VILLE, IMMEUBLE DE RAPPORT ENTIEREMENT LOUE - EXCLUSIF !**

En plein coeur de ville, immeuble de rapport entièrement loué !

Bel investissement à réaliser,

Autofinancement ! 13 000.00 Euro de revenus et rentabilité d'environ 7 %

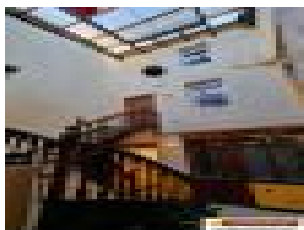
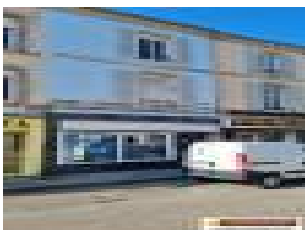
Au sous sol : une cave

Au rez de chaussée : un local commercial

Au 1er étage : un appartement de type T2

Au 2ème et dernier étage : un duplex de type T2

Annnonce visible sur <http://www.repimmo.com> sous la REF n°16286610



voir tous les détails sur ce bien [http://www.repimmo.com/petite\\_annonces\\_immobiliere/16286610/immeuble-a\\_vendre-remiremont-88.php](http://www.repimmo.com/petite_annonces_immobiliere/16286610/immeuble-a_vendre-remiremont-88.php)

## Vente Appartement BASSE-SUR-LE-RUPT ( Vosges - 88 )

Nb pièces : 3 pièces

Chambres : 1 chambre

Prix : 139000 €

Réf : AP2887AT -



Description détaillée :

**PROCHE LA BRESSE AGREABLE APPT 3 PIECES AV TERRAIN PRIVATIF - EXCLUSIF !**

Proche de LA BRESSE,

Agréable appartement 3 pièces d'environ 57 m<sup>2</sup> en parfait état, avec terrain privatif pour profiter de moments de détente

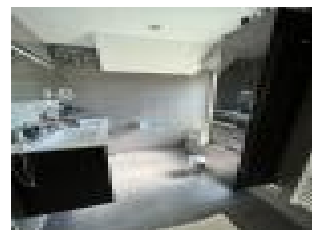
Situé au rez de chaussée, il se compose d'une cuisine aménagée équipée avec ilot central pour un maximum de rangement, coin repas, une belle salle d'eau moderne avec douche à l'italienne et double vasques, une chambre, un salon séparé pouvant faire office de seconde chambre,

Stationnement gratuit au pied de l'immeuble. Cave privative

Classe energie en cours,

Copropriété de 7 lots sans procédure en cours, charges annuelles d'environ 500 Euro

Annnonce visible sur <http://www.repimmo.com> sous la REF n°16286609



voir tous les détails sur ce bien [http://www.repimmo.com/petite\\_annonces\\_immobiliere/16286609/appartement-a\\_vendre-basse\\_sur\\_le\\_rupt-88.php](http://www.repimmo.com/petite_annonces_immobiliere/16286609/appartement-a_vendre-basse_sur_le_rupt-88.php)

## Vente Appartement VAGNEY CENTRE ( Vosges - 88 )

Surface : 46 m<sup>2</sup>

Nb pièces : 2 pièces

Chambres : 1 chambre

Prix : 109000 €

Réf : AP2884AT -



Description détaillée :

PLEIN CENTRE DE VAGNEY, REZ DE JARDIN COMPOSE 2 PIECES 46 m<sup>2</sup> - EXCLUSIF !

Investissement immobilier clé en main !

A vendre, logement T2, loyer de 435 Euro

Idéalement situé en plein centre de VAGNEY,

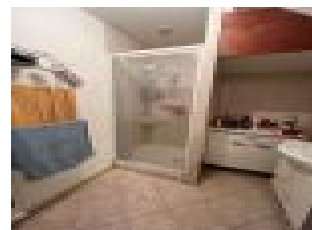
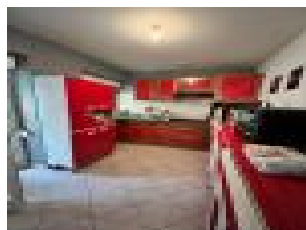
Rez de jardin fonctionnel, composé de deux pièces, habitable entièrement de plain pied,

Dégagement, salle d'eau, cellier, wc, une chambre, cuisine aménagée ouverte sur séjour donnant sur terrasse et espace vert,

Copropriété de 2 lots, charges minimales, sans procédure en cours,

Diagnostiques en cours,

Annnonce visible sur <http://www.repimmo.com> sous la REF n°16276355



voir tous les détails sur ce bien [http://www.repimmo.com/petite\\_annonces\\_immobiliere/16276355/appartement-a\\_vendre-vagney-88.php](http://www.repimmo.com/petite_annonces_immobiliere/16276355/appartement-a_vendre-vagney-88.php)

## Vente Appartement LA-BRESSE ( Vosges - 88 )

Surface : 27 m<sup>2</sup>

Nb pièces : 2 pièces

Chambres : 1 chambre

Prix : 119900 €

Réf : AP2883AT -



### Description détaillée :

LA BRESSE, PROCHE CENTRE : APPT 2 PIECES AV TERRASSE ET PLACE DE PKING - EXCLUSIF !

Bel appartement de vacances deux pièces + coin montagne à 1.5 kilomètres du centre de LA BRESSE et des activités, Situé au rez de chaussée disposant d'un accès direct à une terrasse et espace vert privé

Fonctionnel agréable et confortable, il se compose d'un sas d'entrée avec cellier, d'un dégagement offrant la possibilité d'y installer un coin montagne, placard, cuisine aménagée neuve ouverte sur le séjour, jolie salle d'eau moderne, une chambre, wc séparé.

Classe energie G

Copropriété de 51 lots sans procédure en cours, charges annuelles d'environ 500 Euro

Annonce visible sur <http://www.repimmo.com> sous la REF n°16271981



voir tous les détails sur ce bien [http://www.repimmo.com/petite\\_annonces\\_immobiliere/16271981/appartement-a\\_vendre-la\\_bresse-88.php](http://www.repimmo.com/petite_annonces_immobiliere/16271981/appartement-a_vendre-la_bresse-88.php)

## Vente Maison SAINT-MAURICE-SUR-MOSELLE Proche du centre ville ( Vosges - 88 )

Surface : 160 m2

Surface terrain : 888 m2

Nb pièces : 7 pièces

Chambres : 5 chambres

Prix : 189000 €

Réf : MA2879JP -



### Description détaillée :

BELLE MAISON FAMILIALE PROCHE DU CENTRE VILLE DE SAINT MAURICE SUR MOSELLE - Grande maison familiale sur sous-sol à deux pas du centre ville de SAINT MAURICE SUR MOSELLE. Elle se compose :

Sous-sol : grand garage pour deux véhicules avec porte motorisée, chaufferie chaudière à pellet neuve, buanderie et cave.

Au rez-de-chaussée : entrée, cuisine ouverte avec un accès à une belle terrasse, salle à manger ouverte sur séjour, couloir avec poêle à pellet une chambre avec salle d'eau et WC.

A l'étage : 4 belles chambres, wc et combles.

Elle vous offre pour finir un beau terrain de 888m2 clos et arboré.

Annnonce visible sur <http://www.repimmo.com> sous la REF n°16226045



voir tous les détails sur ce bien [http://www.repimmo.com/petite\\_annonces\\_immobiliere/16226045/maison-a\\_vendre-saint\\_maurice\\_sur\\_moselle-88.php](http://www.repimmo.com/petite_annonces_immobiliere/16226045/maison-a_vendre-saint_maurice_sur_moselle-88.php)



## Vente Maison CORNIMONT HAUTES VOSGES ( Vosges - 88 )

Surface : 180 m2

Surface terrain : 8780 m2

Nb pièces : 7 pièces

Chambres : 4 chambres

Année de construction : 1878

Prix : 250000 €

Réf : MA2873C -



### Description détaillée :

COMPROMIS EN COURS ! EN EXCLUSIVITE ! SUR LES HAUTEURS AU COEUR DU MASSIF DES HAUTES VOSGES - COMPROMIS EN COURS ! EN EXCLUSIVITE ! CORNIMONT à 10 minutes de LA BRESSE, DANS UN ÉCRIN DE VERDURE ET A PLUS DE 660 mètres d'altitude VENEZ VISITER cette superbe FERMETTE vosgienne de 100 m2 au sol, structure en très bon état (charpente et couverture) offrant 4 chambres et bureau, séjour, salon avec feu à l'âtre (insert), cuisine avec chaudière à pellets, photovoltaïques en revente énergie, cave voutée, grenier, accès privatif en grande partie goudronné et un terrain en nature de pré et bois de 8780m2 avec trois petites dépendances bois !

Rare à la vente

Annnonce visible sur <http://www.repimmo.com> sous la REF n°16197520



voir tous les détails sur ce bien [http://www.repimmo.com/petite\\_annonces\\_immobiliere/16197520/maison-a\\_vendre-cornimont-88.php](http://www.repimmo.com/petite_annonces_immobiliere/16197520/maison-a_vendre-cornimont-88.php)

## Vente Maison GERBEPAL ( Vosges - 88 )

Surface : 110 m2

Surface terrain : 3000 m2

Nb pièces : 5 pièces

Chambres : 4 chambres

Prix : 289000 €

Réf : MA2880AT -



### Description détaillée :

10 MIN GERARDMER MAISON AV CACHET SUR 3000 m<sup>2</sup> de TERRAIN - A 10 MIN DE GERARDMER  
RARE A LA VENTE ! A VENIR VISITER RAPIDEMENT !

MAISON AVEC CACHET SUR 3000 m<sup>2</sup> de terrain, CADRE BUCOLIQUE, SITUATION EXCEPTIONNELLE !

D'une surface d'environ 110 m<sup>2</sup>, elle se compose de 4 chambres de belles taille, un séjour confortable avec poêle à pellets et cheminée, salle d'eau rénovée avec meuble vasque et douche à l'italienne, garage, deux dépendances extérieures de quoi ranger vos vtt, ski, luges etc..

Classe energie en cours

Annonce visible sur <http://www.repimmo.com> sous la REF n°16191385



voir tous les détails sur ce bien [http://www.repimmo.com/petite\\_annonces\\_immobiliere/16191385/maison-a\\_vendre-gerbepal-88.php](http://www.repimmo.com/petite_annonces_immobiliere/16191385/maison-a_vendre-gerbepal-88.php)

## Vente Appartement LA-BRESSE ( Vosges - 88 )

Surface : 69 m2

Nb pièces : 4 pièces

Chambres : 2 chambres

Réf : AP2867SD -



Description détaillée :

EXCLUSIF ! LA BRESSE APT 4 PIECES 69.68 m2 - EN EXCLUSIVITÉ LA BRESSE ! Dans un cadre nature en lisière de forêt, venez découvrir cet appartement avec entrée individuelle et extérieur.

Il est composé d'une entrée, cuisine équipée aménagée, deux chambres, salle d'eau, wc séparé, cellier et salon-séjour accès terrasse, et cave

Il est situé à 5 mn du centre ville et proches des activités de loisirs et sportives, idéal pour venir se reposer à la montagne

Classe énergie en cours

Copropriété de 2 lots, pas procédure en cours,

Annonce visible sur <http://www.repimmo.com> sous la REF n°16171831



voir tous les détails sur ce bien [http://www.repimmo.com/petite\\_annonces\\_immobiliere/16171831/appartement-a\\_vendre-la\\_bresse-88.php](http://www.repimmo.com/petite_annonces_immobiliere/16171831/appartement-a_vendre-la_bresse-88.php)

## Vente Appartement SAINT-MAURICE-SUR-MOSELLE ( Vosges - 88 )

Surface : 150 m2

Surface terrain : 180 m2

Nb pièces : 5 pièces

Chambres : 3 chambres

SDB : 1 salle de bains

Prix : 74000 €

Réf : AP2878JP -



### Description détaillée :

EN EXCLUSIVITE ! APPARTEMENT AVEC ENTREE INDIVIDUELLE A RENOVER A SAINT MAURICE SUR MOSELLE ! - EN EXCLUSIVITÉ ! GRAND APPARTEMENT de 150m2 avec ENTRÉE INDÉPENDANTE à rénover ! Il se compose au rez de chaussée : d'une cuisine, d'un BEL ESPACE salon, salle manger LUMINEUSE, salle de bain avec WC. A l'étage : trois BELLES chambres SPACIEUSES, espace bureau ou SALLE DE JEUX pour les petits, salle d'eau.

Il vous propose également un terrain privatif de 180m2 ainsi qu'un garage et un grenier

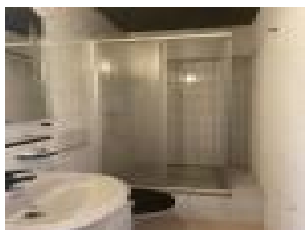
Travaux à prévoir.

Assainissement individuel aux normes

Copropriété sans procédure, charge annuelle de copropriété : 270euros/an environs

Classe énergie en cours

Annnonce visible sur <http://www.repimmo.com> sous la REF n°16171830



voir tous les détails sur ce bien [http://www.repimmo.com/petite\\_annonces\\_immobiliere/16171830/appartement-a\\_vendre-saint\\_maurice\\_sur\\_moselle-88.php](http://www.repimmo.com/petite_annonces_immobiliere/16171830/appartement-a_vendre-saint_maurice_sur_moselle-88.php)

## Vente Appartement LA-BRESSE ( Vosges - 88 )

Surface : 25 m<sup>2</sup>

Nb pièces : 1 pièce

Prix : 59000 €

Réf : AP2876SD -



Description détaillée :

**EXCLUSIVITE ! LA BRESSE ! STUDIO 25.86m<sup>2</sup> - EN EXCLUSIVITÉ ! LA BRESSE ! STUDIO TOUT CONFORT AVEC VUE DOMINANTE !**

Situé sur les hauteurs, cet appartement est composé d'une entrée, pièce à vivre avec coin cuisine, salle d'eau et wc séparé.

Un box de rangement, un casier à skis et un emplacement privatif de stationnement agrémentent ce pied à terre pour vos congés .

Classe énergétique E (DPE ancienne formule). Logement économe

Copropriété de 7 lots pas de procédure en cours

Annnonce visible sur <http://www.repimmo.com> sous la REF n°16169378



voir tous les détails sur ce bien [http://www.repimmo.com/petite\\_annonces\\_immobiliere/16169378/appartement-a\\_vendre-la\\_bresse-88.php](http://www.repimmo.com/petite_annonces_immobiliere/16169378/appartement-a_vendre-la_bresse-88.php)

## Vente Terrain ROCHESSON ( Vosges - 88 )

Surface : 3570 m2

Surface terrain : 3570 m2

Prix : 115000 €

Réf : TR2877AT -



### Description détaillée :

10 MIN GERARDMER. PARCELLE DE TERRAIN DE 3570 m<sup>2</sup> VUE DEGAGEE ENVIRONNEMENT VERDOYANT - EXCLUSIVITÉ !

A 10 minutes de GERARDMER,

Dans un bel environnement, verdoyant, à environ 600 m d'altitude avec une jolie vue dégagée,

Grande parcelle de terrain à bâtir RARE A LA VENTE d'une surface totale de 3570 m<sup>2</sup>,

Zone UB du PLU, règlement de zone disponible à l'agence !

Annnonce visible sur <http://www.repimmo.com> sous la REF n°16169377



voir tous les détails sur ce bien [http://www.repimmo.com/petite\\_annonces\\_immobiliere/16169377/terrain-a\\_vendre-rochesson-88.php](http://www.repimmo.com/petite_annonces_immobiliere/16169377/terrain-a_vendre-rochesson-88.php)

## Vente Maison FRESSE-SUR-MOSELLE proche du centre ville ( Vosges - 88 )

Surface terrain : 907 m<sup>2</sup>

Nb pièces : 9 pièces

Chambres : 7 chambres

Année de construction : 1920

Prix : 76650 €

Réf : MA2866JP -



### Description détaillée :

**EN EXCLUSIVITE ! GRANDE MAISON A REHABILITE AVEC DEPENDANCE A FRESSE SUR MOSELLE ! - EN EXCLUSIVITE ! Grande maison proche des commodités à rénover entièrement !**

Si vous êtes bricoleur et investisseur ce bien pleins de possibilités est fait pour vous !

Au rez-de-chaussée : entrée, cuisine ouverte sur séjour, grand salon, salle d'eau et wc.

Au premier étage : 4 pièces, salle d'eau et WC

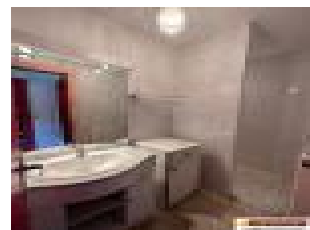
Au deuxième étage 3 pièces, salle d'eau et WC.

Elle dispose également d'une serre, d'un appentis, un établi, une cave avec chaufferie ainsi qu'une belle dépendance sur un terrain de 907m<sup>2</sup> !

A visiter sans tarder !

Classe énergie en cours.

Annnonce visible sur <http://www.repimmo.com> sous la REF n°16136727



voir tous les détails sur ce bien [http://www.repimmo.com/petite\\_annonces\\_immobiliere/16136727/maison-a\\_vendre-fresse\\_sur\\_moselle-88.php](http://www.repimmo.com/petite_annonces_immobiliere/16136727/maison-a_vendre-fresse_sur_moselle-88.php)

## Vente Appartement LA-BRESSE PIED DES PISTES ( Vosges - 88 )

Surface : 24 m<sup>2</sup>

Nb pièces : 1 pièce

Année de construction : 1972

Réf : AP2875AT -



Description détaillée :

**EXCLUSIF ! STUDIO AV LOGGIA ET PLACE DE PKING AU PIED DES PISTES - EXCLUSIF !**

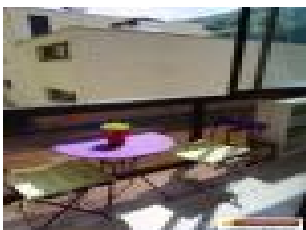
Au pied des pistes, studio de 25 m<sup>2</sup> avec loggia, casier à ski et place de parking privative !

Bonne rentabilité,

Classe energie G

Copropriété de 77 lots, charges trimestrielles de 300 Euro

Annonce visible sur <http://www.repimmo.com> sous la REF n°16136726



voir tous les détails sur ce bien [http://www.repimmo.com/petite\\_annonces\\_immobiliere/16136726/appartement-a\\_vendre-la\\_bresse-88.php](http://www.repimmo.com/petite_annonces_immobiliere/16136726/appartement-a_vendre-la_bresse-88.php)



## Vente Appartement MENIL hautes vosges ( Vosges - 88 )

Surface : 57 m2

Nb pièces : 3 pièces

Chambres : 2 chambres

SDB : 1 salle de bains

Prix : 76650 €

Réf : AP2871C -



Description détaillée :

COMPROMIS SIGNE ! EN EXCLUSIVITE ! CHARMANT APPARTEMENT DE 57M2 SUR LA COMMUNE DE LE MENIL ! - COMPROMIS SIGNE ! SUR LA COMMUNE DE LE MENIL THILLOT ! Nous vous proposons en exclusivité dans petite copropriété, CHARMANT APPARTEMENT en très bon état de 70 m2 au sol (57,27m2 loi CARREZ) offrant un vaste séjour avec cuisine meublée équipée , 2 belles chambres, salle de bains et wc !

Le plus ? Il dispose également d'un JARDIN COMMUN, d'un cellier ainsi que d'une place de parking privative !

A visiter sans tarder !

Copropriété sans procédure de 17 lots.

Charges annuelles de copropriété : 342.04 euros.

Annnonce visible sur <http://www.repimmo.com> sous la REF n°16132713



voir tous les détails sur ce bien [http://www.repimmo.com/petite\\_annonces\\_immobiliere/16132713/appartement-a\\_vendre-menil-88.php](http://www.repimmo.com/petite_annonces_immobiliere/16132713/appartement-a_vendre-menil-88.php)

## Vente Maison CORNIMONT ( Vosges - 88 )

Surface : 70 m2

Surface terrain : 588 m2

Nb pièces : 4 pièces

Chambres : 2 chambres

SDB : 1 salle de bains

Année de construction : 1894

Prix : 87600 €

Réf : MA2874C -



Description détaillée :

EN EXCLUSIVITE ! MAISON MITOYENNE PROCHE DE LA BRESSE - EN EXCLUSIVITÉ ! MAISON MITOYENNE SUR LA COMMUNE DE CORNIMONT !

Elle se compose au rez-de-chaussée : entrée, cuisine, salon, salle de bain et WC

A l'étage : 2 chambres.

Elle vous offre également un grenier, une grande cave et un beau terrain de 588m2 !

Idéal bricoleur !

Travaux de rénovation à prévoir

Annonce visible sur <http://www.repimmo.com> sous la REF n°16127926



voir tous les détails sur ce bien [http://www.repimmo.com/petite\\_annonces\\_immobiliere/16127926/maison-a\\_vendre-cornimont-88.php](http://www.repimmo.com/petite_annonces_immobiliere/16127926/maison-a_vendre-cornimont-88.php)

## Vente Appartement GERARDMER ( Vosges - 88 )

Surface : 80 m<sup>2</sup>

Nb pièces : 4 pièces

Chambres : 3 chambres

Prix : 219000 €

Réf : AP2794AT -



### Description détaillée :

APPARTEMENT DE PRESTIGE 4 PIECES 80 m<sup>2</sup> - A GERARDMER, à 800 mètres du centre,  
VOUS ALLEZ ÊTRE SOUS LE CHARME; DE CETTE BELLE MAISON ET DE LA PRESTANCE de ce SUPERBE  
APPARTEMENT FAMILIAL DE 4 PIÈCES

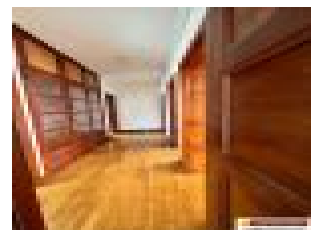
Complété par une cave et deux places de stationnements

Il fera le bonheur de votre famille en quête d'espace et de cachet

Classe énergie E. Estimation des couts annuels d'énergie : 1516 Euro à 2050 Euro

Copropriété de 3 lots en cours de création

Annonce visible sur <http://www.repimmo.com> sous la REF n°16112040



voir tous les détails sur ce bien [http://www.repimmo.com/petite\\_annonces\\_immobiliere/16112040/appartement-a\\_vendre-gerardmer-88.php](http://www.repimmo.com/petite_annonces_immobiliere/16112040/appartement-a_vendre-gerardmer-88.php)

## Vente Appartement GERARDMER ( Vosges - 88 )

Surface : 81 m<sup>2</sup>

Nb pièces : 4 pièces

Chambres : 3 chambres

SDB : 1 salle de bains

Prix : 199000 €

Réf : AP2795AT -



### Description détaillée :

APPARTEMENT 4 PIECES 81.31 m<sup>2</sup> - A DÉCOUVRIR EN EXCLUSIVITÉ !

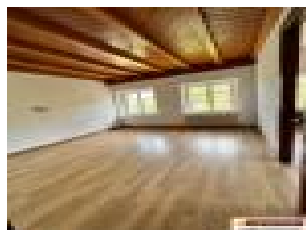
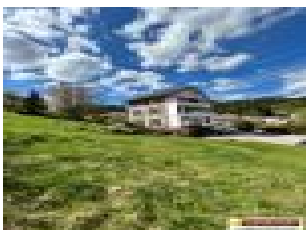
CHARMANT appartement Situé au 2ème étage et dernière étage d'une belle demeure en début de coteau. Il vous permettra d'allier le confort du calme et la proximité du centre-ville.

Familial, 81 m<sup>2</sup> sont répartis sur 4 pièces auquel viennent s'ajouter une cave et deux places de stationnement.

Classe énergie F, logement à consommation énergétique excessive. Estimation des coûts annuels d'énergie 1837 à 2485 Euro

Copropriété de 3 lots en cours de création

Annonce visible sur <http://www.repimmo.com> sous la REF n°16112039



voir tous les détails sur ce bien [http://www.repimmo.com/petite\\_annonces\\_immobiliere/16112039/appartement-a\\_vendre-gerardmer-88.php](http://www.repimmo.com/petite_annonces_immobiliere/16112039/appartement-a_vendre-gerardmer-88.php)

## Vente Appartement GERARDMER ( Vosges - 88 )

Surface : 70 m2

Nb pièces : 3 pièces

Chambres : 2 chambres

Prix : 265000 €

Réf : AP2793AT -



Description détaillée :

REZ DE JARDIN APPARTEMENT 3 PIECES AVEC TERRASSE, CAVE, STATIONNEMENT - A GERARDMER, à proximité de tous commerces, au rez de jardin,

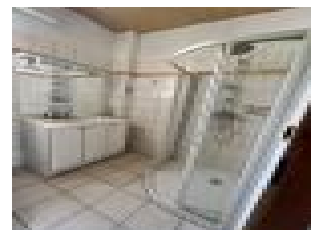
VÉRITABLE COUP DE COEUR POUR L'ATMOSPHÈRE QUI S'Y DÉGAGE

Un appartement de 3 pièces ou le séjour est mis en valeur avec ses grandes ouvertures et parquet massif, deux chambres, cuisine aménagée, salle d'eau, wc. Deux portes fenêtres donnent un accès direct à l'extérieur. Cave et place de stationnement

Classe énergie F, logement à consommation énergétique excessive,

Montant minimum estimé des dépenses annuelles d'énergie pour un usage standard 1898 Euro. Montant maximum estimé des dépenses annuelles d'énergie pour un usage standard 2568 Euro. Copropriété de 3 lots en cours de constitution,

Annnonce visible sur <http://www.repimmo.com> sous la REF n°16112038



voir tous les détails sur ce bien [http://www.repimmo.com/petite\\_annonces\\_immobiliere/16112038/appartement-a\\_vendre-gerardmer-88.php](http://www.repimmo.com/petite_annonces_immobiliere/16112038/appartement-a_vendre-gerardmer-88.php)

## Vente Maison GERBEPAL ( Vosges - 88 )

Surface : 410 m2

Surface terrain : 23700 m2

Nb pièces : 9 pièces

Chambres : 6 chambres

Année de construction : 1995

Prix : 514500 €

Réf : MA2809AT -



### Description détaillée :

PROPRIETE 410 M<sup>2</sup> 7 CHBRES AV SALLE DEAU RESPECTIVE. TERRAIN 2 HECTARES ET PLAN D'EAU CLOSE - A 10 MINUTES DE GERARDMER,

GITE DE 410 MÈTRES CARRÉS AVEC PLUS DE 2 HECTARES DE TERRAIN ET PLAN D'EAU CLOSE

Vous souhaitez accueillir des hôtes dans un cadre dépaysant autour d'un étang et dans un milieu naturel ? Cette propriété s'y prête parfaitement !

Le gîte est composé, au rez de chaussée : d'une vaste salle à manger avec accès direct à l'extérieur, salon avec insert, grande cuisine équipée avec du matériel professionnel, une chambre de plain pied, laverie, cellier, 2 wc. Cave voutée

A l'étage : 6 chambres de belle taille. Chacune avec entrée, salle d'eau et wc.

Grenier.

Gîte exploitable immédiatement.

Classe energie D.

Montant estimé des dépenses annuelles d'énergie pour un usage standard : entre 4450 Euro et 6080 Euro par an. Prix moyens des énergies indexés sur l'année 2021 (abonnements compris)

Annonce visible sur <http://www.repimmo.com> sous la REF n°16112037



voir tous les détails sur ce bien [http://www.repimmo.com/petite\\_annonces\\_immobiliere/16112037/maison-a\\_vendre-gerbepal-88.php](http://www.repimmo.com/petite_annonces_immobiliere/16112037/maison-a_vendre-gerbepal-88.php)

## Vente Immeuble GERARDMER ( Vosges - 88 )

Surface : 231 m2

Surface terrain : 1321 m2

Nb pièces : 11 pièces

Prix : 620000 €

Réf : MA2792AT -



Description détaillée :

A 5 MIN DU CENTRE ! IMMEUBLE DE RAPPORT 231 m<sup>2</sup> - OPPORTUNITE D'INVESTISSEMENT !

Magnifique immeuble de caractère comprenant

3 appartements de type T3 et T4

Les 7 places de stationnement, garage, caves, terrasse et jardin viennent valoriser l'ensemble

Chaudières individuelles gaz de ville. Compteurs d'eau individuel. Tout à l'égout.

Nombreux avantages et défiscalisation possible

Classe énergie E

montant estimé des dépenses annuelles d'énergie pour un usage standard : entre 1516 Euro et 2050 Euro par an

Logements à consommation énergétique excessive : classe F

Annnonce visible sur <http://www.repimmo.com> sous la REF n°16112036



voir tous les détails sur ce bien [http://www.repimmo.com/petite\\_annonces\\_immobiliere/16112036/immeuble-a\\_vendre-gerardmer-88.php](http://www.repimmo.com/petite_annonces_immobiliere/16112036/immeuble-a_vendre-gerardmer-88.php)

## Vente Maison BASSE-SUR-LE-RUPT ( Vosges - 88 )

Surface : 156 m2

Surface terrain : 2561 m2

Nb pièces : 6 pièces

Chambres : 4 chambres

SDB : 1 salle de bains

Année de construction : 1970

Réf : MA2850AT -



### Description détaillée :

AXE VAGNEY LA BRESSE, MAISON 6 PIECES, 156 m<sup>2</sup>, 3 GARAGES - AXE VAGNEY - LA BRESSE,

Édifiée sur 25 ares de terrain, Maison 6 pièces sur 156 m<sup>2</sup> habitable et 3 garages,

Cette maison vous offrira les espaces que vous attendez,

Elle se compose d'un hall d'entrée, bureau, cuisine aménagée équipée, grande pièce à vivre avec cheminée centrale et accès à la loggia baignée de lumière, terrasse, quatre chambres, une salle de bain, 2 wc. Chauffage, buanderie, cave, Un atelier/garages de plus de 80m<sup>2</sup> est le plus de cette propriété, idéal pour vos véhicules, stockage, artisan, salle de sport...

Classe énergie F logement à consommation énergétique excessive,

Annnonce visible sur <http://www.repimmo.com> sous la REF n°16112034



voir tous les détails sur ce bien [http://www.repimmo.com/petite\\_annonces\\_immobiliere/16112034/maison-a\\_vendre-basse\\_sur\\_le\\_rupt-88.php](http://www.repimmo.com/petite_annonces_immobiliere/16112034/maison-a_vendre-basse_sur_le_rupt-88.php)



## Vente Appartement GERARDMER ( Vosges - 88 )

Surface : 25 m2

Nb pièces : 2 pièces

Chambres : 1 chambre

SDB : 1 salle de bains

Réf : AP2806MM -



Description détaillée :

EXCLUSIF ! APPARTEMENT 2 PIECES 26 M² AVEC BALCON. - A environ 1.8 kms du lac,

Vous pourrez pratiquer diverses activités dans les environs,

Cet appartement comprend une cuisine équipée, un séjour, salle d'eau et une chambre depuis laquelle vous pourrez profiter d'un balcon offrant une vue sur les xettes,

Classe énergie F (ancienne formule). Copropriété de 9 lots. Charges annuelles d'environ 300 Euro

Annnonce visible sur <http://www.repimmo.com> sous la REF n°16112032



voir tous les détails sur ce bien [http://www.repimmo.com/petite\\_annonces\\_immobiliere/16112032/appartement-a\\_vendre-gerardmer-88.php](http://www.repimmo.com/petite_annonces_immobiliere/16112032/appartement-a_vendre-gerardmer-88.php)

## Vente Maison BASSE-SUR-LE-RUPT LA-BRESSE ( Vosges - 88 )

Surface : 164 m2

Surface terrain : 2805 m2

Nb pièces : 6 pièces

Chambres : 4 chambres

SDB : 1 salle de bains

Année de construction : 1977

Prix : 349500 €

Réf : MA2807AT -



### Description détaillée :

MAISON 6 PIECES 164 m<sup>2</sup> A 3 KMS DES PISTES ! - COUP DE COEUR ! TRES BELLE MAISON DE 6 PIÈCES D'UNE SURFACE HABITABLE DE 164 M<sup>2</sup> + SOUS SOL, SUR GRAND TERRAIN DE 28 ARES. SES ATOUS EN FONT UNE MAISON TRÈS AGRÉABLE A VIVRE AU QUOTIDIEN !

Exploiter le potentiel du sous sol, ou vous pourrez réaliser vos projets salle de jeu/espace bien être, Le rez de chaussée vous offre une habitation de plain pied : Sas d'entrée, une suite parentale avec salle de bain et dressing ! Cuisine aménagée semi ouverte sur la salle à manger avec accès loggia, salon, wc.

PASSEZ DES MOMENTS CONVIVIAUX AUTOUR DU FEU OU DANS LA GRANDE LOGGIA ET PROFITEZ DE SON ENSOLEILLEMENT SUD OUEST !

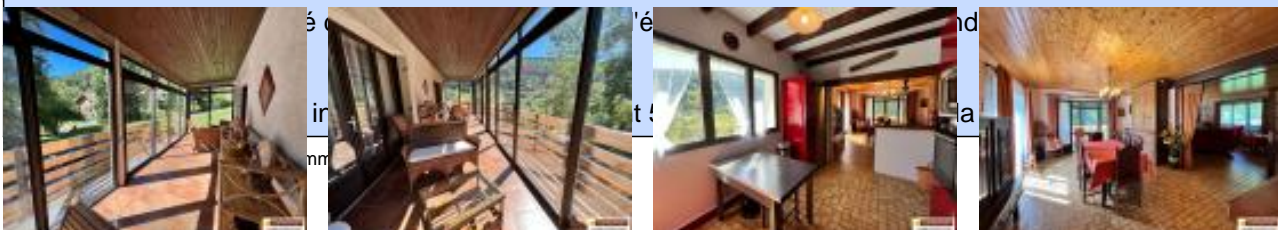
A l'étage : 3 chambres de belles tailles dont deux avec accès balcon, salle d'eau, wc.

L'emplacement et le cadre sont merveilleux pour toute votre famille !

Isolation par l'extérieur réalisée en 2013. Classe énergie : D

Montant minimum estimé des dépenses annuelles d'énergie pour un usage standard

1999 Euro



voir tous les détails sur ce bien [http://www.repimmo.com/petite\\_annonces\\_immobiliere/16112031/maison-a\\_vendre-basse\\_sur\\_le\\_rupt-88.php](http://www.repimmo.com/petite_annonces_immobiliere/16112031/maison-a_vendre-basse_sur_le_rupt-88.php)

## Vente Maison LA-BRESSE ( Vosges - 88 )

Surface : 360 m2

Surface terrain : 765 m2

Nb pièces : 7 pièces

Chambres : 5 chambres

SDB : 2 salles de bains

Année de construction : 1949

Prix : 579000 €

Réf : MA2827AT -



Description détaillée :

EXCLUSIVITE UNIQUE A LA VENTE - LA BRESSE, unique A LA VENTE !

Idéalement située extra centre

Cette superbe demeure de qualité à la conception unique conviendra aux projets immobiliers ou professionnels les plus audacieux.

Son usage actuel vous offrira la possibilité d'exploiter directement son fond de commerce.

Et d'occuper personnellement ses 5 chambres, 2 salles de bain, et grand salon-séjour.

Le grand sous sol avec garage, buanderie, caves et jardin plat attenant de 765m<sup>2</sup> compléteront parfaitement votre activité et vous offriront un bel espace extérieur privé.

Logement à consommation énergétique excessive F

Annnonce visible sur <http://www.repimmo.com> sous la REF n°16112030



voir tous les détails sur ce bien [http://www.repimmo.com/petite\\_annonces\\_immobiliere/16112030/maison-a\\_vendre-la\\_bresse-88.php](http://www.repimmo.com/petite_annonces_immobiliere/16112030/maison-a_vendre-la_bresse-88.php)

## Vente Appartement LA-BRESSE ( Vosges - 88 )

Surface : 100 m2

Surface séjour : 33 m2

Nb pièces : 4 pièces

Chambres : 3 chambres

Réf : AP2851AT -



### Description détaillée :

**EXCLUSIF !** Appartement 4 pièces 100 m<sup>2</sup>. Sans voisins au dessus. Stationnement cave et terrasse. - **EXCLUSIF**, A LA BRESSE, sur la route de la station du Hohneck à 300 m des navettes pour skier, Situé au rez de chaussée et dernier étage, APPARTEMENT FAMILIAL DE GRANDE TAILLE, espace fonctionnel et aéré ! Il se compose  
D'un hall d'entrée, cuisine salle à manger, salon, trois chambres, salle d'eau et deux wc  
Pour gagner en confort, vous disposerez également d'une cave, place de stationnement et d'une terrasse.  
Copropriété de 3 lots sans procédure en cours, charges annuelles d'environ 300 Euro  
Classe energie en cours

Annonce visible sur <http://www.repimmo.com> sous la REF n°16112029



voir tous les détails sur ce bien [http://www.repimmo.com/petite\\_annonces\\_immobiliere/16112029/appartement-a\\_vendre-la\\_bresse-88.php](http://www.repimmo.com/petite_annonces_immobiliere/16112029/appartement-a_vendre-la_bresse-88.php)

## Vente Appartement LA-BRESSE CENTRE VILLE ( Vosges - 88 )

Surface : 62 m2

Nb pièces : 3 pièces

Chambres : 1 chambre

Prix : 104900 €

Réf : AP2838SD -



### Description détaillée :

**EXCLUSIF ! LA BRESSE APT 3 PIECES CENTRE VILLE ! - EN EXCLUSIVITÉ APPARTEMENT 3 pièces proche commerces et loisirs !**

Idéal pour résidence principale ou location cet appartement est composé d'un hall d'entrée, cuisine aménagée équipée, séjour, deux pièces, salle d'eau et wc , avec possibilité de créer un duplex

Un grenier et une cave pour le rangement ainsi qu'un jardin privatif viennent le valoriser

Chauffage individuel fuel,

Classe énergie F logement à consommation énergétique excessive,

Montant minimum estimé des dépenses annuelles d'énergie pour un usage standard 1711 Euro. Montant maximum estimé des dépenses annuelles d'énergie pour un usage standard 2315 Euro.

Pas de procédures en cours, charges annuelles de 315Euro environ

dont 10.42 % honoraires TTC à la charge de l'acquéreur.

Annonce visible sur <http://www.repimmo.com> sous la REF n°16112028



voir tous les détails sur ce bien [http://www.repimmo.com/petite\\_annonces\\_immobiliere/16112028/appartement-a\\_vendre-la\\_bresse-88.php](http://www.repimmo.com/petite_annonces_immobiliere/16112028/appartement-a_vendre-la_bresse-88.php)

## Vente Maison SAPOIS ( Vosges - 88 )

Surface : 210 m2

Surface terrain : 708 m2

Nb pièces : 8 pièces

Chambres : 7 chambres

SDB : 1 salle de bains

Prix : 178000 €

Réf : MA2869AT -



Description détaillée :

SAPOIS : 3 KMS DE VAGNEY, MAISON DE 210 m<sup>2</sup> ! - EXCLUSIVITE !

Sur la commune de SAPOIS, à 3 kms de VAGNEY, des commodités et des ecoles,

Cette grande maison offre 210 m<sup>2</sup> habitable, 8 pièces, un garage et un terrain de 7 ares,

Au rez de chaussée, vestibule, cellier, wc, grande cuisine aménagée ouverte sur le séjour, chaufferie, garage,

A l'étage, 7 chambres et une grande salle de bain avec douche et baignoire,

Reliée au tout à l'égout et à l'eau de la commune.

Diagnostic de performance énergétique en cours,

Annonce visible sur <http://www.repimmo.com> sous la REF n°16112027



voir tous les détails sur ce bien [http://www.repimmo.com/petite\\_annonces\\_immobiliere/16112027/maison-a\\_vendre-sapois-88.php](http://www.repimmo.com/petite_annonces_immobiliere/16112027/maison-a_vendre-sapois-88.php)

## Vente Maison CHAMP-LE-DUC Centre ( Vosges - 88 )

Surface : 118 m2

Surface terrain : 497 m2

Nb pièces : 5 pièces

Chambres : 3 chambres

Prix : 159000 €

Réf : MA2825AT -



### Description détaillée :

A 30 MIN DE GERARDMER. MAISON 3 CHBRES 2 SALLES D'EAU SUR TERRAIN PLAT ET CLOS - A 30 minutes de GERARDMER,

Maison idéalement situé pour votre famille, à proximité des écoles et des commodités, sur un terrain plat et clôturé de 5 ares,

Élevée sur sous sol avec garage, chaufferie, buanderie, cave elle se compose,

Au rez de chaussée sas d'entrée, cuisine aménagée ouverte sur le séjour avec poêle à bois, deux chambres, salle d'eau, wc.

A l'étage : salon, une chambre, salle d'eau

A l'extérieur vous pourrez profiter de la cuisine d'été et d'un terrain de boules et bénéficier d'un second garage,

Classe énergie E

Annnonce visible sur <http://www.repimmo.com> sous la REF n°16112026



voir tous les détails sur ce bien [http://www.repimmo.com/petite\\_annonces\\_immobiliere/16112026/maison-a\\_vendre-champ\\_le\\_duc-88.php](http://www.repimmo.com/petite_annonces_immobiliere/16112026/maison-a_vendre-champ_le_duc-88.php)

## Vente Appartement GERARDMER ( Vosges - 88 )

Surface : 46 m<sup>2</sup>

Nb pièces : 2 pièces

Chambres : 1 chambre

Prix : 129000 €

Réf : AP2858AT -



### Description détaillée :

APPT 2 PIECES DE 46 m<sup>2</sup> DANS LE CENTRE VILLE ET AU BORD DU LAC. AV CAVE ET GRENIER - EXCLUSIVITÉ !

SUPERBE APPARTEMENT DANS LE CENTRE VILLE DE GERARDMER, AU BORD DU LAC,

Dans une résidence sécurisée et entretenue, au deuxième étage,

Appartement 3 étoiles confortable et fonctionnel de 46 m<sup>2</sup> carrez,

Il se compose d'une entrée avec placard, séjour de 20 m<sup>2</sup>, cuisine aménagée-équipée, une grande chambre pouvant accueillir 4 personnes, salle de bain, wc.

Parfaitement situé, vous pourrez profiter du plaisir de skier et déposer vos skis dans votre cave privative; ou votre vélo,

Copropriété de 7 lots sans procédure en cours charges trimestrielles d'environ 180 e

Classe energie F

Annnonce visible sur <http://www.repimmo.com> sous la REF n°16112025



voir tous les détails sur ce bien [http://www.repimmo.com/petite\\_annonces\\_immobiliere/16112025/appartement-a\\_vendre-gerardmer-88.php](http://www.repimmo.com/petite_annonces_immobiliere/16112025/appartement-a_vendre-gerardmer-88.php)



## Vente Appartement LA-BRESSE CENTRE VILLE ( Vosges - 88 )

Surface : 18 m<sup>2</sup>

Nb pièces : 1 pièce

Prix : 59900 €

Réf : AP2863SD -



Description détaillée :

EXTRA CENTRE STUDIO AV COIN MONTAGNE ET GARAGE, - EN EXCLUSIVITÉ LA BRESSE STUDIO TOUT CONFORT !

Idéal pour investissement locatif ou pied à terre à la montagne, adorable nid de vacances au coeur des commerces et navettes de ski, ce charmant studio 4 couchages vous propose une pièce à vivre avec kitchenette, un coin montagne, salle d'eau et wc séparé.

Un parking clos et sécurisé complète l'ensemble

Classe énergétique F (DPE ancienne formule). Logement à consommation énergétique excessive

Copropriété de 44 lots pas de procédure en cours

Annnonce visible sur <http://www.repimmo.com> sous la REF n°16112024



voir tous les détails sur ce bien [http://www.repimmo.com/petite\\_annonces\\_immobiliere/16112024/appartement-a\\_vendre-la\\_bresse-88.php](http://www.repimmo.com/petite_annonces_immobiliere/16112024/appartement-a_vendre-la_bresse-88.php)

## Vente Appartement GERARDMER VUE SUR LAC ! ( Vosges - 88 )

Surface : 42 m2

Nb pièces : 2 pièces

Chambres : 1 chambre

SDB : 1 salle de bains

Année de construction : 2008

Réf : AP1353M -



Description détaillée :

VENDU PAR L AGENCE ! GERARDMER face au lac, idéal secondaire, charmant appartement - VENDU PAR L'AGENCE ! GERARDMER: ds une résidence calme de 80 lots, face au lac, CHARMANT appt F2 en rez de jardin accès terrasse composé :

cuisine américaine équipée ouverte sur séjour, une chambre + coin montagne, salle de bain, WC,. Cellier charges annuelles moyennes 640Euro VENDU MEUBLE ! IDEAL SECONDAIRE ! VUE SUR LAC !

CLASSE ENERGIE: D

Annonce visible sur <http://www.repimmo.com> sous la REF n°16112022



voir tous les détails sur ce bien [http://www.repimmo.com/petite\\_annonces\\_immobiliere/16112022/appartement-a\\_vendre-gerardmer-88.php](http://www.repimmo.com/petite_annonces_immobiliere/16112022/appartement-a_vendre-gerardmer-88.php)

## Vente Terrain BASSE-SUR-LE-RUPT SOUS-COMPROMIS-DE-VENTE-! ( Vosges - 88 )

Surface : 606 m2

Surface terrain : 606 m2

Prix : 35000 €

Réf : TR5076P -



### Description détaillée :

SOUS COMPROMIS DE VENTE ! SAINT AME : Terrain plat et clos de 606 m<sup>2</sup>, avec garage attenant. Idéal plain pied ! -

SOUS COMPROMIS DE VENTE ! SAINT AME, SECTEUR CALME ET ENSOLEILLE

Terrain à bâtir, plat et exposé plein SUD d'une surface de 606 m<sup>2</sup>, avec un garage en dur déjà implanté.

Situé a 500 m des commodités.

Idéal plain pied !

Annonce visible sur <http://www.repimmo.com> sous la REF n°16112021



voir tous les détails sur ce bien [http://www.repimmo.com/petite\\_annonces\\_immobiliere/16112021/terrain-a\\_vendre-basse\\_sur\\_le\\_rupt-88.php](http://www.repimmo.com/petite_annonces_immobiliere/16112021/terrain-a_vendre-basse_sur_le_rupt-88.php)

## Vente Maison LA-BRESSE ( Vosges - 88 )

Surface : 338 m2

Surface terrain : 16732 m2

Surface séjour : 51 m2

Chambres : 5 chambres

SDB : 1 salle de bains

Année de construction : 2009

Prix : 1095000 €

Réf : FE2779AT -



### Description détaillée :

FERME VOSGIENNE 338 M<sup>2</sup>; TERRAIN 1 HECTARE 6 - Espace, confort et convivialité pour cette ferme vosgienne construite en 2009 selon les plans et l'aspect de la ferme d'origine. 500 m<sup>2</sup> dont 338 m<sup>2</sup> aménagés.

Pièce de vie avec poêle gaudin, cuisine équipée ouverte, 5 chambres dont 2 avec mezzanine, salle de sport, 2 salles d'eau, 3 wc, buanderie, chaufferie, garage, atelier, grenier, cabane à chevaux, et remise/serre, source,

Possibilité d'aménagement autre/supplémentaire

Depuis la terrasse, avec une partie couverte, une vue spectaculaire et panoramique se déploie sur la vallée de Vologne.

Tout à l'égout, chauffage au sol par pompe à chaleur,

Classe énergie B. Montant estimé des dépenses annuelles d'énergie pour un usage standard : entre 2700 Euro et 3800 Euro par an. Prix moyens des énergies indexés sur l'année 2021 (abonnements compris)

Annnonce visible sur <http://www.repimmo.com> sous la REF n°16112020



voir tous les détails sur ce bien [http://www.repimmo.com/petite\\_annonces\\_immobiliere/16112020/maison-a\\_vendre-la\\_bresse-88.php](http://www.repimmo.com/petite_annonces_immobiliere/16112020/maison-a_vendre-la_bresse-88.php)

## Vente Maison TENDON ( Vosges - 88 )

Surface : 120 m2

Surface terrain : 1054 m2

Nb pièces : 3 pièces

Chambres : 2 chambres

Année de construction : 1992

Réf : MA2782AT -



Description détaillée :

MAISON 120 M<sup>2</sup> TERRASSES DOUBLE TERRAIN PLAT ! - A 15 MINUTES DE GERARDMER, à TENDON, village aux magnifiques cascades avec la plus longue chute d'eau des Vosges

Charmante maison construite en 1992, sur beau terrain plat de 10a54ca,

Profitez d'un vaste séjour équipé de plusieurs ouvertures sur l'extérieur, DOUBLE TERRASSES ! Grande cuisine aménagée, poêle à pellets, 2 chambres dont une avec son balcon privatif, bureau, salle d'eau, wc. Garage et grenier.

Classe Energie D

Annonce visible sur <http://www.repimmo.com> sous la REF n°16112019



voir tous les détails sur ce bien [http://www.repimmo.com/petite\\_annonces\\_immobiliere/16112019/maison-a\\_vendre-tendon-88.php](http://www.repimmo.com/petite_annonces_immobiliere/16112019/maison-a_vendre-tendon-88.php)

## Vente Maison LA-BRESSE ( Vosges - 88 )

Surface : 130 m2

Surface terrain : 2450 m2

Nb pièces : 5 pièces

Chambres : 3 chambres

SDB : 1 salle de bains

Année de construction : 1953

Réf : MA2797AT -



Description détaillée :

AGREABLE MAISON 130 m<sup>2</sup> PROCHE DU CENTRE - AGRÉABLE MAISON PROCHE DU CENTRE, IDÉALE RÉSIDENCE PRINCIPALE

Maison sur sous sol de 130 m<sup>2</sup> habitable, bénéficiez d'un BEAU POTENTIEL et profitez d'un beau terrain sur l'arrière de 24 ares. Elle se compose :

Au rez de chaussée : Grande cuisine ou le mur est bardé de rangement ! Belle pièce de séjour avec espace repas et coin salon, wc, chambre ou bureau.

A l'étage 3 chambres confortables, salle de bain, wc.

Maison raccordée au tout a l'égoût. Des travaux de second et de gros oeuvre ont été réalisés dans les années 2000.

**RARE A LA VENTE !!**

Montant estimé des dépenses annuelles d'énergie pour un usage standard : entre 4540 Euro et 6190 Euro par an. Prix moyens des énergies indexés sur l'année 2021 (abonnements compris)

Logement à consommation énergétique excessive : classe G

Annnonce visible sur <http://www.repimmo.com> sous la REF n°16112018



voir tous les détails sur ce bien [http://www.repimmo.com/petite\\_annonces\\_immobiliere/16112018/maison-a\\_vendre-la\\_bresse-88.php](http://www.repimmo.com/petite_annonces_immobiliere/16112018/maison-a_vendre-la_bresse-88.php)

## Vente Terrain THOLY ( Vosges - 88 )

Surface : 1886 m2

Surface terrain : 1886 m2

Prix : 135000 €

Réf : TR2828AT -



### Description détaillée :

BELLE PARCELLE DE TERRAIN CLOS, JOLIE VUE, LISIERE DE FORET - A quelques minutes de GERARDMER, au bout d'une impasse,

Belle parcelle de terrain constructible d'une surface de 18 ares 86ca, exposition sud,

En pleine nature, proche foret et sentiers de randonnées, la parcelle est déjà clôturée

Coup de coeur pour les amoureux de la nature et du grand air !

Annonce visible sur <http://www.repimmo.com> sous la REF n°16112017



voir tous les détails sur ce bien [http://www.repimmo.com/petite\\_annonces\\_immobiliere/16112017/terrain-a\\_vendre-tholy-88.php](http://www.repimmo.com/petite_annonces_immobiliere/16112017/terrain-a_vendre-tholy-88.php)

## Vente Maison LA-BRESSE ( Vosges - 88 )

Surface : 272 m2

Surface terrain : 2145 m2

Nb pièces : 8 pièces

Chambres : 7 chambres

SDB : 1 salle de bains

Prix : 698000 €

Réf : MA2846AT -



### Description détaillée :

1 KM DU CENTRE MAISON COSSUE 8 PIECES 272 m<sup>2</sup>, - A 1 kilomètre du centre de LA BRESSE, en position dominante offrant une jolie vue sur la commune,

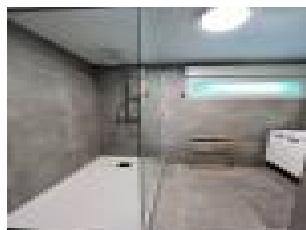
Maison cossue et rénovée de 272 m<sup>2</sup> composée de 8 pièces, 4 salles d'eau, 3 wc et terrasses double !

On y retrouve le confort et le côté agréable de la grande pièce à vivre avec différents accès à l'extérieur.

Grands espaces, paysage exceptionnel, air frais, le plaisir de vivre à la montagne est évident. Pour vous offrir cette qualité de vie et multiplier les activités de plein air, l'investissement immobilier à la montagne fera votre bonheur.

Classe énergie D

Annnonce visible sur <http://www.repimmo.com> sous la REF n°16112014



voir tous les détails sur ce bien [http://www.repimmo.com/petite\\_annonces\\_immobiliere/16112014/maison-a\\_vendre-la\\_bresse-88.php](http://www.repimmo.com/petite_annonces_immobiliere/16112014/maison-a_vendre-la_bresse-88.php)



## Vente Terrain LA-BRESSE ( Vosges - 88 )

Surface : 574 m2

Surface terrain : 574 m2

Prix : 48000 €

Réf : TR2830AT -



### Description détaillée :

Parcelle de terrain avec permis de construire pour chalet - LA BRESSE, à 5 kms de Lispach et 3 kms de Wiidoo gliss,  
RARE parcelle de constructible avec permis de construire accordé pour la construction d'un chalet de 105 m<sup>2</sup>

Facile d'accès,

Coffret électrique, attentes eau et égout, telecom/fibre en bord de parcelle

Annonce visible sur <http://www.repimmo.com> sous la REF n°16112013



voir tous les détails sur ce bien [http://www.repimmo.com/petite\\_annonces\\_immobiliere/16112013/terrain-a\\_vendre-la\\_bresse-88.php](http://www.repimmo.com/petite_annonces_immobiliere/16112013/terrain-a_vendre-la_bresse-88.php)

## Vente Appartement LA-BRESSE Centre ( Vosges - 88 )

Surface : 109 m2

Nb pièces : 5 pièces

Chambres : 4 chambres

SDB : 1 salle de bains

Année de construction : 1950

Prix : 205000 €

Réf : AP2865AT -



### Description détaillée :

EXTRA CENTRE : APPT TRAVERSANT DE 109 m<sup>2</sup>, 5 PIECES, SAUNA, CAVE - En coeur de ville de LA BRESSE, profitez du confort qu'apporte l'emplacement de cet appartement, toutes les commodités au pied de l'immeuble.

Au dernier étage, en duplex et traversant, vous pourrez profiter d'une pièce à vivre ensoleillée toute la journée. Il se compose, d'une cuisine aménagée équipée ouverte sur salle à manger, salon avec poêle à pellets, un cellier, un bureau avec grds placards, trois chbres, jolie salle d'eau à l'ambiance raffinée, salle de bain, 2 wc.

Sauna pour un moment détente.

Une grande cave.

**SURFACE ET NOMBRE DE PIECES RARE A LA VENTE !**

Classe energie D Copropriété de 3 lots, sans procédure en cours, charges annuelles d'env 500.00 Euro

Annnonce visible sur <http://www.repimmo.com> sous la REF n°16112012



voir tous les détails sur ce bien [http://www.repimmo.com/petite\\_annonces\\_immobiliere/16112012/appartement-a\\_vendre-la\\_bresse-88.php](http://www.repimmo.com/petite_annonces_immobiliere/16112012/appartement-a_vendre-la_bresse-88.php)

## Vente Appartement LA-BRESSE ( Vosges - 88 )

Nb pièces : 2 pièces

Chambres : 1 chambre

Réf : AP2814AT -



Description détaillée :

PROCHE CENTRE VILLE. APPT 2 PIECES VUE IMPRENABLE ! - A proximité du centre cet appartement dispose d'une entrée individuelle, cuisine aménagée équipée ouverte sur une belle pièce de vie offrant une magnifique vue grâce à ses grandes fenêtres, une chambre avec placards, salle d'eau + wc.

Vous apprécierez le garage et une pièce atelier,

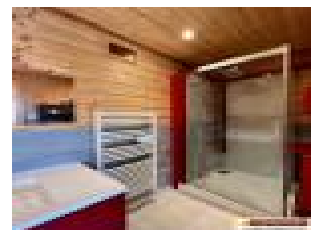
Idéal pour profiter des séjours ressourçant à la montagne !

Complètement rénové en 2015, il ne vous reste plus qu'à apporter votre touche personnelle !

Diagnostic de performance énergétique en cours

Copropriété sans procédure de 4 appartements, charges annuelles de 600 Euro

Annnonce visible sur <http://www.repimmo.com> sous la REF n°16112011



voir tous les détails sur ce bien [http://www.repimmo.com/petite\\_annonces\\_immobiliere/16112011/appartement-a\\_vendre-la\\_bresse-88.php](http://www.repimmo.com/petite_annonces_immobiliere/16112011/appartement-a_vendre-la_bresse-88.php)

## Vente Appartement LA-BRESSE STATION LA BRESSE HOHNECK ( Vosges - 88 )

Surface : 31 m2

Nb pièces : 2 pièces

Chambres : 1 chambre

SDB : 1 salle de bains

Année de construction : 2012

Réf : AP2813AT -



Description détaillée :

**EXCLUSIF ! ACCES DIRECT FRONT DE NEIGE ! APPT 4 PERS AV CASIER A SKI ET BALCON - Dans la résidence de tourisme étoilée en front de neige de LA BRESSE HOHNECK !**

APPARTEMENT DE 31 M<sup>2</sup> pouvant accueillir 4 personnes

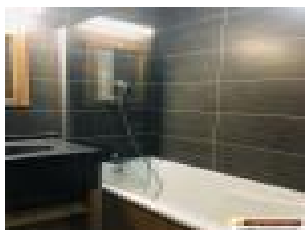
Vendu meublé équipé avec un bail assurant un loyer annuel de 4 600 Euro

Possibilité de choisir une autre formule qui vous permettra de percevoir un loyer ET de profiter d'un budget vacances ici ou ailleurs !

Un investissement d'exception qui vous offre des loyers garantis et une gestion assurée

Classe énergie : en cours. Copropriété de 43 lots. Pas de procédure en cours.

Annonce visible sur <http://www.repimmo.com> sous la REF n°16112010



voir tous les détails sur ce bien [http://www.repimmo.com/petite\\_annonces\\_immobiliere/16112010/appartement-a\\_vendre-la\\_bresse-88.php](http://www.repimmo.com/petite_annonces_immobiliere/16112010/appartement-a_vendre-la_bresse-88.php)

## Vente Appartement LA-BRESSE ( Vosges - 88 )

Surface : 39 m2

Nb pièces : 3 pièces

Chambres : 2 chambres

SDB : 1 salle de bains

Réf : AP2849AT -



Description détaillée :

DESTINATION MONTAGNE, APPT 3 PIECES ORIENTE COTE PISTES ET EXPOSITION SUD - EXCLUSIF !

Dans la résidence des Grandes Feignes II, au pied des pistes de ski du plus grand domaine skiable du nord est de la FRANCE,

Devenez propriétaire de cet appartement tout confort, vendu meublé et équipé,

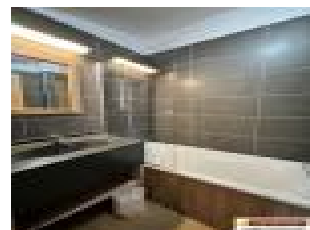
Il se compose d'une cuisine aménagée ouverte sur séjour avec accès terrasse qui donne du côté des pistes exposition sud, de deux chambres (parents / enfants), d'une salle d'eau et d'une salle de bain. Casier à ski

Loyer annuel de 8 000.00 Euro, plusieurs formules possibles permettant une occupation en temps voulu

Classe energie en cours

Copropriété de 44 lots sans procédure en cours, charges annuelles d'environ 100 Euro

Annonce visible sur <http://www.repimmo.com> sous la REF n°16112009



voir tous les détails sur ce bien [http://www.repimmo.com/petite\\_annonces\\_immobiliere/16112009/appartement-a\\_vendre-la\\_bresse-88.php](http://www.repimmo.com/petite_annonces_immobiliere/16112009/appartement-a_vendre-la_bresse-88.php)

## Vente Appartement LA-BRESSE ( Vosges - 88 )

Surface : 50 m<sup>2</sup>

Nb pièces : 3 pièces

Chambres : 2 chambres

Année de construction : 2016

Prix : 259000 €

Réf : AP2868AT -



### Description détaillée :

**VUE IMPRENABLE ! APPT TYPE CHALET 3 PIECES AV TERRASSE + TERRAIN PLAT. - PERLE RARE !**

En exclusivité, coup de coeur pour ce superbe appartement type chalet livré en 2019,

Vous serez séduits par son emplacement exceptionnel offrant une vue imprenable,

Situé au rez de chaussée vous disposerez d'un accès direct à votre terrain privatif plat.

Également, l'entrée individuelle vous apportera un confort supplémentaire,

Le séjour et la terrasse profitent d'une exposition SUD, l'appartement est équipé d'un tulikivi, de deux chambres, salle d'eau, wc séparés.

Cave et stationnement privés.

Le lieu idéal pour vos vacances ! L'appartement de vos rêves !

Classe énergie D

Copropriété de 6 lots, pas procédure en cours, charges annuelles d'environ 400 Euro

Annnonce visible sur <http://www.repimmo.com> sous la REF n°16112008



voir tous les détails sur ce bien [http://www.repimmo.com/petite\\_annonces\\_immobiliere/16112008/appartement-a\\_vendre-la\\_bresse-88.php](http://www.repimmo.com/petite_annonces_immobiliere/16112008/appartement-a_vendre-la_bresse-88.php)

## Vente Appartement BASSE-SUR-LE-RUPT COMPROMIS-SIGNE-! ( Vosges - 88 )

Surface : 24 m<sup>2</sup>

Nb pièces : 2 pièces

Chambres : 1 chambre

Réf : AP2462AT -



Description détaillée :

**COMPROMIS SIGNE ! - EXCLUSIF !**

A 8 kms de LA BRESSE et 3 kms de VAGNEY,

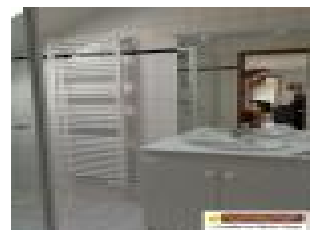
Appartement T2 TRÈS BON ETAT, composé : cuisine aménagée ouverte sur séjour, 1 chambre, salle de douche, wc.

Cave. Stationnement facile.

Classe énergie : D

Dans copropriété entretenue, à faibles charges ! 8 lots d'habitation, charges annuelles 120 Euro

Annnonce visible sur <http://www.repimmo.com> sous la REF n°16112007



voir tous les détails sur ce bien [http://www.repimmo.com/petite\\_annonces\\_immobiliere/16112007/appartement-a\\_vendre-basse\\_sur\\_le\\_rupt-88.php](http://www.repimmo.com/petite_annonces_immobiliere/16112007/appartement-a_vendre-basse_sur_le_rupt-88.php)

## Vente Maison THILLOT ( Vosges - 88 )

Surface : 103 m2

Surface terrain : 911 m2

Nb pièces : 5 pièces

Chambres : 4 chambres

SDB : 1 salle de bains

Année de construction : 1991

Prix : 194000 €

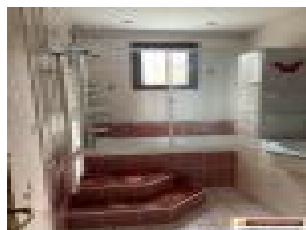
Réf : MA2816JP -



### Description détaillée :

COMPROMIS EN COUR ! - EN EXCLUSIVITÉ ! RARE A LA VENTE ! Pavillon de plain pied dans un charmant lotissement proche du centre de LE THILLOT ! Il vous propose : une cuisine aménagée/équipée, ouverte sur un GRAND SALON SÉJOUR avec accès terrasse, 4 chambres, une salle de bain avec douche et baignoire, WC. Elle dispose également d'un grand terrain de 911m2 plat, complètement clos, ainsi qu'un garage et un abri à bois pour plus de praticité. Classe énergie D.

Annnonce visible sur <http://www.repimmo.com> sous la REF n°16112005



voir tous les détails sur ce bien [http://www.repimmo.com/petite\\_annonces\\_immobiliere/16112005/maison-a\\_vendre-thillot-88.php](http://www.repimmo.com/petite_annonces_immobiliere/16112005/maison-a_vendre-thillot-88.php)



## Vente Appartement LA-BRESSE ( Vosges - 88 )

Surface : 53 m<sup>2</sup>

Nb pièces : 3 pièces

Chambres : 2 chambres

Réf : AP2820AT -



### Description détaillée :

**EXCLUSIF ! APPT 3 PIECES AVEC GRANDE TERRASSE** - Sur la commune de LA BRESSE, l'emplacement de cet appartement est idéal

Activités pour toute la famille accessibles à pieds, patinoire à 100 mètres, piscine à 500 m, centre et navettes à 600 mètres !

Il est situé au premier et dernier étage d'une maison divisée en 3 entretenue et à faibles charges, il vous permet de bénéficier de ses avantages, un appartement plus calme, sans voisins au dessus.

La terrasse accessible depuis le séjour est superbe, vous pouvez ainsi y installer un salon d'été et le ranger en temps utile dans l'abri de jardin,

Le poêle à bois dans le séjour offre un réel confort en hiver et créer une ambiance chaleureuse,

Les 2 chambres possèdent des placards intégrés.

Un local pour ranger vos vélos électriques/skis vient s'ajouter à l'ensemble !

Classe énergie à consommation énergétique excessive F

Copropriété de 3 lots sans procédure, charges annuelles d'environ 200 Euro

Annonce visible sur <http://www.repimmo.com> sous la REF n°16112004



voir tous les détails sur ce bien [http://www.repimmo.com/petite\\_annonces\\_immobiliere/16112004/appartement-a\\_vendre-la\\_bresse-88.php](http://www.repimmo.com/petite_annonces_immobiliere/16112004/appartement-a_vendre-la_bresse-88.php)

## Vente Appartement LA-BRESSE Proximité immédiate centre ( Vosges - 88 )

Surface : 28 m<sup>2</sup>

Nb pièces : 2 pièces

Chambres : 1 chambre

Année de construction : 1988

Réf : AP2821AT -



### Description détaillée :

PROCHE CENTRE APPT T2 AVEC TERRASSE ! - LA BRESSE, à deux pas du centre,

L'appartement idéal pour un pied à terre à la montagne !

Il est accessible de plain pied et il comprend : une entrée qui offre la possibilité de rangements ou la possibilité d'y aménager un coin montagne, kitchenette ouverte sur la pièce à vivre avec un accès direct à votre terrasse - jardinet, une chambre, salle d'eau et wc séparés.

Casier à skis et emplacement de stationnement.

Montant estimé des dépenses annuelles d'énergie pour un usage standard : entre 887 Euro et 1201 Euro par an.

Logement à consommation énergétique excessive : classe F

Copropriété sans procédure de 7 lots, charges trimestrielles 120 Euro

Annnonce visible sur <http://www.repimmo.com> sous la REF n°16112003



voir tous les détails sur ce bien [http://www.repimmo.com/petite\\_annonces\\_immobiliere/16112003/appartement-a\\_vendre-la\\_bresse-88.php](http://www.repimmo.com/petite_annonces_immobiliere/16112003/appartement-a_vendre-la_bresse-88.php)

## Vente Appartement LA-BRESSE PIED DES PISTES ( Vosges - 88 )

Surface : 34 m<sup>2</sup>

Nb pièces : 2 pièces

Chambres : 1 chambre

Prix : 119900 €

Réf : AP2822SD -



Description détaillée :

**EXCLUSIVITE ! APPARTEMENT PIED DES PISTES LA BRESSE ! - VENEZ DÉCOUVRIR EN EXCLUSIVITÉ cet appartement 2 pièces à LA BRESSE !**

Situé au pied des pistes avec son entrée individuelle composé d'une kitchenette, séjour donnant sur une terrasse, un coin montagne, une chambre, salle d'eau avec wc

Tout confort avec sa place de parking, venez profiter de sa magnifique vue forêt !

Classe énergie E

Copropriété sans procédure de 16 appartements, charges annuelles de 200 Euro

Annonce visible sur <http://www.repimmo.com> sous la REF n°16112002



voir tous les détails sur ce bien [http://www.repimmo.com/petite\\_annonces\\_immobiliere/16112002/appartement-a\\_vendre-la\\_bresse-88.php](http://www.repimmo.com/petite_annonces_immobiliere/16112002/appartement-a_vendre-la_bresse-88.php)