



**SNB IMMOBILIER**

**15 Av de la République 16340 L'Isle d'Espagnac**

**Tel : 05.45.68.00.78**

**Site Web : <http://www.snb-immobilier.com>**

**E-Mail : [snbimmobilier@wanadoo.fr](mailto:snbimmobilier@wanadoo.fr)**

## Vente Maison FLEAC GRAND ANGOULEME ( Charente - 16 )

Surface : 95 m<sup>2</sup>

Surface terrain : 632 m<sup>2</sup>

Surface séjour : 41 m<sup>2</sup>

Nb pièces : 4 pièces

Chambres : 3 chambres

Année de construction : 2012

Prix : 227900 €

Réf : 5003561 -



### Description détaillée :

Situé à Fléac, secteur calme, ce pavillon de plain pied est lumineux. Il comporte une entrée, une cuisine aménagée ouverte sur le séjour donnant sur la terrasse, un dégagement avec placard, une salle de bains (baignoire, douche), 3 chambres, garage, terrain clos. 227900€ honoraires d'agence inclus. (honoraires à la charge des acquéreurs 6%, prix hors honoraires 215000€) Plus de biens sur notre site [snb-immobilier.com](http://snb-immobilier.com) Tél: 05.45.68.00.78

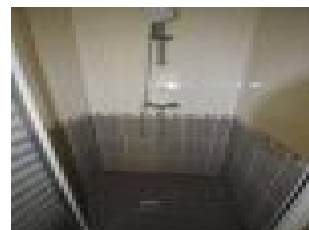
### DPE du

Classe énergie:      Classe climat:

Montant moyen estimé des dépenses annuelles d'énergie pour un usage standard, établi à partir des prix de l'énergie au (abonnement compris) : entre et

Les informations sur les risques auxquels ce bien est exposé sont disponibles sur le site Géorisques:

Annnonce visible sur <http://www.repimmo.com> sous la REF n°17409548



voir tous les détails sur ce bien [http://www.repimmo.com/petite\\_annonces\\_immobiliere/17409548/maison-a\\_vendre-fleac-16.php](http://www.repimmo.com/petite_annonces_immobiliere/17409548/maison-a_vendre-fleac-16.php)

## Vente Appartement ANGOULEME ANGOULEME ( Charente - 16 )

Surface : 117 m2

Surface séjour : 31 m2

Nb pièces : 5 pièces

Chambres : 4 chambres

Année de construction : 1974

Prix : 117000 €

Réf : 5003530 -



### Description détaillée :

Situé à Angoulême, cet appartement bénéficie de commerces et services à proximité à pied. Il comporte une entrée, un grand séjour, une véranda, une cuisine aménagée, un cellier, une buanderie, 4 chambres, une salle d'eau, un cabinet de toilettes. 117000€ honoraires d'agence inclus. (honoraires à la charge des acquéreurs, prix hors honoraires 110000€) Plus de biens sur [snb-immobilier.com](http://snb-immobilier.com) Tél: 05.45.68.00.78

Appartement situé dans une copropriété loi n°65-557 du 10 juillet 1965

Nombre de lots: 140 lots d'habitation

Montant moyen annuel de la quote part des charges courantes: 310€/ mois (chauffage inclus)

Aucune procédure menée sur le fondement des articles 29-1 A et 29-1 de la loi

n°65-557 du 10 juillet 1965 et de l'article L.615-6 du CCH

DPE du 13/09/2023

Classe énergie: D Classe climat: D

Montant moyen estimé des dépenses annuelles d'énergie pour un usage standard, établi à partir des prix de l'énergie au 01/01/2021 (abonnement compris) : entre 1540 et 2160 €



voir tous les détails sur ce bien [http://www.repimmo.com/petite\\_annonces\\_immobiliere/17402030/appartement-a\\_vendre-angouleme-16.php](http://www.repimmo.com/petite_annonces_immobiliere/17402030/appartement-a_vendre-angouleme-16.php)

## Vente Maison SAINT-YRIEIX-SUR-CHARENTE GRAND ANGOULEME ( Charente - 16 )

Surface : 146 m2

Surface terrain : 1450 m2

Surface séjour : 68 m2

Nb pièces : 6 pièces

Chambres : 4 chambres

Année de construction : 1979

Prix : 371000 €

Réf : 5003558 -



### Description détaillée :

Situé à Saint Yrieix ce pavillon bénéficie de beaux volumes. Il comporte une entrée avec placard, une cuisine aménagée ouverte sur pièce de vie, un vaste salon, une suite parentale avec dressing et salle d'eau, 2 chambres, un deuxième dressing, une deuxième salle d'eau. Le sous-sol semi-enterré est composé d'une chambre, une buanderie, une cave et une partie garage. Beau terrain arboré. 371000€ honoraires d'agence inclus. (honoraires à la charge des acquéreurs 6% ttc, prix hors honoraires 350000€) Plus de biens sur [snb-immobilier.com](http://snb-immobilier.com) Tél: 05.45.68.00.78

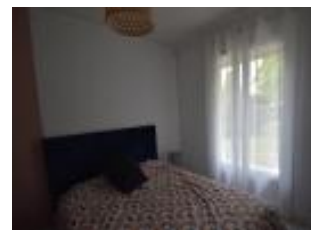
DPE du 17/06/2022

Classe énergie: D Classe climat: D

Montant moyen estimé des dépenses annuelles d'énergie pour un usage standard, établi à partir des prix de l'énergie au 08/10/2021 (abonnement compris) : entre 1680 et 2330€

Les informations sur les risques auxquels ce bien est exposé sont disponibles sur le site Géorisques:

Annnonce visible sur <http://www.repimmo.com> sous la REF n°17397626



voir tous les détails sur ce bien [http://www.repimmo.com/petite\\_annonces\\_immobiliere/17397626/maison-a\\_vendre-saint\\_yrieix\\_sur\\_charente-16.php](http://www.repimmo.com/petite_annonces_immobiliere/17397626/maison-a_vendre-saint_yrieix_sur_charente-16.php)

## Vente Maison AUSSAC-VADALLE NORD (communes au Nord d'Angoulême) ( Charente - 16 )

Surface : 94 m<sup>2</sup>

Surface terrain : 1626 m<sup>2</sup>

Surface séjour : 57 m<sup>2</sup>

Nb pièces : 4 pièces

Chambres : 2 chambres

Année de construction : 1747

Prix : 169600 €

Réf : 5003560 -



### Description détaillée :

Située secteur Tourriers cette maison ancienne bénéficie d'un beau terrain clos arboré. Elle comporte une vaste cuisine aménagée ouverte sur le séjour, une grande pièce à diviser et à aménager en chambres, à l'étage une mezzanine bureau, une chambre et une grande salle de bains (baignoire, douche, 2 vasques). Dépendance à finir. 169600€ honoraires d'agence inclus. (honoraires à la charge des acquéreurs 6%, prix hors honoraires 160000€) Plus de biens sur notre site [snb-immobilier.com](http://snb-immobilier.com) Tél: 05.45.68.00.78

DPE du

Classe énergie:      Classe climat:

Montant moyen estimé des dépenses annuelles d'énergie pour un usage standard, établi à partir des prix de l'énergie au (abonnement compris) : entre et

Les informations sur les risques auxquels ce bien est exposé sont disponibles sur le site Géorisques:

Annnonce visible sur <http://www.repimmo.com> sous la REF n°17366409



voir tous les détails sur ce bien [http://www.repimmo.com/petite\\_annonces\\_immobiliere/17366409/maison-a\\_vendre-aussac\\_vadalle-16.php](http://www.repimmo.com/petite_annonces_immobiliere/17366409/maison-a_vendre-aussac_vadalle-16.php)

## Vente Maison MONTIGNAC-CHARENTE NO (communes au Nord Ouest d'Angoulême) ( Charente - 16 )

Surface : 92 m<sup>2</sup>

Surface terrain : 330 m<sup>2</sup>

Surface séjour : 29 m<sup>2</sup>

Nb pièces : 4 pièces

Chambres : 3 chambres

Année de construction : 1946

Prix : 79000 €

Réf : 5003557 -



### Description détaillée :

Située secteur Montignac cette maison bénéficie de fenêtres double vitrage pvc et d'un chauffage par pompe à chaleur. Elle comprend une cuisine ouverte sur séjour, un cellier, 3 chambres, une salle de bains. Garage, terrain clos. 79000€ honoraires d'agence inclus. (honoraires à la charge des acquéreurs, prix hors honoraires 72000€) Plus de biens sur notre site [snb-immobilier.com](http://snb-immobilier.com) Tél: 05.45.68.00.78

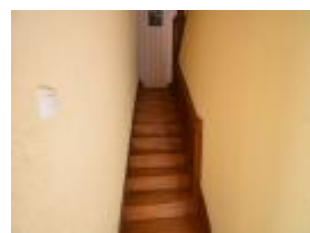
DPE du 23/03/2023

Classe énergie: C      Classe climat: A

Montant moyen estimé des dépenses annuelles d'énergie pour un usage standard, établi à partir des prix de l'énergie au 01/01/2021 (abonnement compris) : entre 810 et 1140€

Les informations sur les risques auxquels ce bien est exposé sont disponibles sur le site Géorisques:

Annnonce visible sur <http://www.repimmo.com> sous la REF n°17331401



voir tous les détails sur ce bien [http://www.repimmo.com/petite\\_annonces\\_immobiliere/17331401/maison-a\\_vendre-montignac\\_charente-16.php](http://www.repimmo.com/petite_annonces_immobiliere/17331401/maison-a_vendre-montignac_charente-16.php)

## Vente Immeuble GARAT GRAND ANGOULEME ( Charente - 16 )

Surface : 340 m2

Surface terrain : 1071 m2

Nb pièces : 9 pièces

Chambres : 6 chambres

Année de construction : 1940

Prix : 159000 €

Réf : 5003537 -



### Description détaillée :

Proche Soyaux cet ensemble immobilier à rénover propose 340m2 habitable (2 appartements de 115m2 environ, un T1 de 54m2 environ, une maison de 54m2) et une grange de 72m2. Terrain de 1000m2. 159000€ honoraires d'agence inclus. (honoraires à la charge des acquéreurs 6% ttc, prix hors honoraires 150000€) Plus de biens sur [snb-immobilier.com](http://snb-immobilier.com) Tél: 05.45.68.00.78

DPE du

Classe énergie: Classe climat:

Montant moyen estimé des dépenses annuelles d'énergie pour un usage standard, établi à partir des prix de l'énergie au (abonnement compris) : entre et €

Les informations sur les risques auxquels ce bien est exposé sont disponibles sur le site Géorisques:

Annonce visible sur <http://www.repimmo.com> sous la REF n°17316955



voir tous les détails sur ce bien [http://www.repimmo.com/petite\\_annonces\\_immobiliere/17316955/immeuble-a\\_vendre-garat-16.php](http://www.repimmo.com/petite_annonces_immobiliere/17316955/immeuble-a_vendre-garat-16.php)

## Vente Maison ISLE-D'ESPAGNAC GRAND ANGOULEME ( Charente - 16 )

Surface : 126 m<sup>2</sup>

Surface terrain : 1233 m<sup>2</sup>

Surface séjour : 32 m<sup>2</sup>

Nb pièces : 5 pièces

Chambres : 3 chambres

Année de construction : 1955

Prix : 168540 €

Réf : 5003556 -



### Description détaillée :

Située à l'Isle d'Espagnac, cette maison bénéficie d'un beau terrain clos arboré de 1200m<sup>2</sup> (constructible). Elle comporte une entrée, un séjour avec cheminée, une cuisine, 2 chambres, une salle d'eau. Le sous-sol avec entrée indépendante comporte une cuisine, un séjour, un bureau, une chambre, une salle de bains et une partie garage et cave. Une dépendance de 30m<sup>2</sup> complète cet ensemble. 168540€ honoraires d'agence inclus. (honoraires à la charge des acquéreurs 6% ttc, prix hors honoraires 159000€) Plus de biens sur notre site [snb-immobilier.com](http://snb-immobilier.com) Tél: 05.45.68.00.78

DPE du 18/01/2018

Classe énergie:D      Classe climat:D

Montant moyen estimé des dépenses annuelles d'énergie pour un usage standard, établi à partir des prix de l'énergie au 15/08/2015 (abonnement compris) : 1380€

Les informations sur les risques auxquels ce bien est exposé sont disponibles sur le site Géorisques:

Annnonce visible sur <http://www.repimmo.com> sous la REF n°17316954



voir tous les détails sur ce bien [http://www.repimmo.com/petite\\_annonces\\_immobiliere/17316954/maison-a\\_vendre-isle\\_d\\_espagnac-16.php](http://www.repimmo.com/petite_annonces_immobiliere/17316954/maison-a_vendre-isle_d_espagnac-16.php)



## Vente Terrain RUELLE-SUR-TOUVRE GRAND ANGOULEME ( Charente - 16 )

Surface terrain : 2770 m2

Prix : 30000 €

Réf : 5003555 -



### Description détaillée :

Situé à Ruelle sur Touvre ce terrain en zone NS est d'une superficie de 2770m2. 30000€ honoraires d'agence inclus.

Plus de biens sur notre site: [www.snb-immobilier.com](http://www.snb-immobilier.com)

Les informations sur les risques auxquels ce bien est exposé sont disponibles sur le site Géorisques:

Annnonce visible sur <http://www.repimmo.com> sous la REF n°17295874



voir tous les détails sur ce bien [http://www.repimmo.com/petite\\_annonces\\_immobiliere/17295874/terrain-a\\_vendre-ruelle\\_sur\\_touvre-16.php](http://www.repimmo.com/petite_annonces_immobiliere/17295874/terrain-a_vendre-ruelle_sur_touvre-16.php)

## Vente Immeuble ANGOULEME ANGOULEME ( Charente - 16 )

Surface : 100 m<sup>2</sup>

Surface terrain : 803 m<sup>2</sup>

Surface séjour : 64 m<sup>2</sup>

Nb pièces : 2 pièces

Chambres : 1 chambre

Prix : 222600 €

Réf : 5002795 -



### Description détaillée :

Situé sur Angoulême secteur Victor Hugo, ce bâtiment sur un terrain de 800m<sup>2</sup> offre de multiples possibilités d'aménagement ou construction, bien non soumis au DPE. 222600€ honoraires d'agence inclus. (honoraires ? la charge des acquéreurs 6% ttc, prix hors honoraires 210000€) Plus de biens sur notre site [snb-immobilier.com](http://snb-immobilier.com) ?!

05.45.68.00.78

Les informations sur les risques auxquels ce bien est exposé sont disponibles sur le site [Gorisques](http://Gorisques.com):

Annnonce visible sur <http://www.repimmo.com> sous la REF n°17244682



voir tous les détails sur ce bien [http://www.repimmo.com/petite\\_annonces\\_immobiliere/17244682/immeuble-a\\_vendre-angouleme-16.php](http://www.repimmo.com/petite_annonces_immobiliere/17244682/immeuble-a_vendre-angouleme-16.php)

## Vente Maison ROULLET-SAINT-ESTEPHE GRAND ANGOULEME ( Charente - 16 )

Surface : 160 m2

Surface terrain : 1780 m2

Surface séjour : 58 m2

Nb pièces : 3 pièces

Chambres : 3 chambres

Année de construction : 1900

Prix : 242000 €

Réf : 5003447 -



### Description détaillée :

Roulet, cette charmante maison ancienne bénéficie d'un beau parc clos arboré avec piscine. Elle comporte un séjour (avec poêle à granulés), un salon avec cheminée, une cuisine aménagée, un cellier et à l'étage: un palier, un bureau, 3 chambres, dressing, une salle de bains, une salle d'eau. 242000€ honoraires d'agence inclus. (honoraires à la charge des acquéreurs 5,22% ttc du prix hors honoraires 230000€) Plus de biens sur notre site snb-immobilier.com Tél: 05.45.68.00.78

DPE du 9/09/2022

Classe énergie: D Classe climat: D

Montant moyen estimé des dépenses annuelles d'énergie pour un usage standard, établi à partir des prix de l'énergie au 01/01/2021 (abonnement compris) : entre 2660 et 3610€

Les informations sur les risques auxquels ce bien est exposé sont disponibles sur le site Géorisques:

Annnonce visible sur <http://www.repimmo.com> sous la REF n°17172845



voir tous les détails sur ce bien [http://www.repimmo.com/petite\\_annonces\\_immobiliere/17172845/maison-a\\_vendre-roulet\\_saint\\_estephe-16.php](http://www.repimmo.com/petite_annonces_immobiliere/17172845/maison-a_vendre-roulet_saint_estephe-16.php)

## Vente Maison ANGOULEME GRAND ANGOULEME ( Charente - 16 )

Surface : 174 m2

Surface terrain : 186 m2

Surface séjour : 32 m2

Nb pièces : 6 pièces

Chambres : 5 chambres

Prix : 249600 €

Réf : 5003553 -



### Description détaillée :

Proche de la gare d'Angoulême, cette maison entièrement rénovée bénéficie de commerces et de services à proximité. Elle comporte une entrée, un séjour donnant sur la terrasse, une cuisine aménagée, un cellier, 5 chambres, une salle de bains et une salle d'eau. Jardin, petite dépendance. 249600€ honoraires d'agence inclus. (honoraires à la charge des acquéreurs, prix hors honoraires 240000€) Plus de biens sur notre site [snb-immobilier.com](http://snb-immobilier.com) Tél: 05.45.68.00.78

DPE du 27/01/2022

Classe énergie: C      Classe climat: C

Montant moyen estimé des dépenses annuelles d'énergie pour un usage standard, établi à partir des prix de l'énergie au 08/10/2021 (abonnement compris) : entre 1346 et 1822€

Les informations sur les risques auxquels ce bien est exposé sont disponibles sur le site Géorisques:

Annonce visible sur <http://www.repimmo.com> sous la REF n°17172844



voir tous les détails sur ce bien [http://www.repimmo.com/petite\\_annonces\\_immobiliere/17172844/maison-a\\_vendre-angouleme-16.php](http://www.repimmo.com/petite_annonces_immobiliere/17172844/maison-a_vendre-angouleme-16.php)

## Vente Maison CHAMPNIERS GRAND ANGOULEME ( Charente - 16 )

Surface : 91 m<sup>2</sup>

Surface séjour : 27 m<sup>2</sup>

Nb pièces : 3 pièces

Chambres : 1 chambre

Année de construction : 1935

Prix : 35000 €

Réf : 5003486 -



### Description détaillée :

Située à Champniers cette maison ancienne sans terrain est à rénover. Elle comporte 3 pièces, un wc. 35000€ honoraires d'agence inclus. (honoraires à la charge des acquéreurs , prix hors honoraires 30000€) . Plus de biens sur notre site [snb-immobilier.com](http://snb-immobilier.com) Tél: 05.45.68.00.78

DPE du 27/04/2023

Classe énergie: G      Classe climat: C

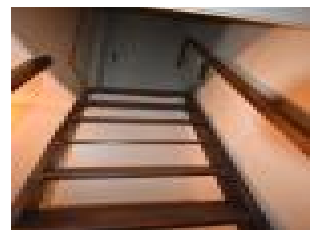
Logement à consommation énergétique excessive: classe G

Montant moyen estimé des dépenses annuelles d'énergie pour un usage standard, établi à partir des prix de l'énergie au 01/01/2021 (abonnement compris) : entre 1150 et 1590 €

La loi impose que le niveau de performance énergétique (DPE) soit compris, à compter du 1er janvier 2028 entre la classe A et la classe E.

Les informations sur les risques auxquels ce bien est exposé sont disponibles sur le site Géorisques:

Annonce visible sur <http://www.repimmo.com> sous la REF n°17031495



voir tous les détails sur ce bien [http://www.repimmo.com/petite\\_annonces\\_immobiliere/17031495/maison-a\\_vendre-champniers-16.php](http://www.repimmo.com/petite_annonces_immobiliere/17031495/maison-a_vendre-champniers-16.php)

## Vente Maison ANGOULEME ANGOULEME ( Charente - 16 )

Surface : 90 m<sup>2</sup>

Surface terrain : 1329 m<sup>2</sup>

Surface séjour : 32 m<sup>2</sup>

Nb pièces : 4 pièces

Chambres : 3 chambres

Année de construction : 2011

Prix : 221550 €

Réf : 5003478 -



### Description détaillée :

Situé à Angoulême, ce pavillon plain pied bénéficie de commerces et services à proximité. Il comporte une entrée avec placard, une cuisine aménagée ouverte sur le séjour, un cellier, 3 chambres, une salle d'eau, une salle de bains, garage. Grand terrain clos avec maison ancienne à rénover et deuxième sortie sur rue possible. 221550€ honoraires d'agence inclus. (honoraires à la charge des acquéreurs 5,5% ttc, prix hors honoraires 210000€) Plus de biens sur [snb-immobilier.com](http://snb-immobilier.com) Tél: 05.45.68.00.78

DPE du 27/02/2023

Classe énergie: C Classe climat: C

Montant moyen estimé des dépenses annuelles d'énergie pour un usage standard, établi à partir des prix de l'énergie au 01/01/2021 (abonnement compris) : entre 860 et 1230 €

Les informations sur les risques auxquels ce bien est exposé sont disponibles sur le site Géorisques:

Annnonce visible sur <http://www.repimmo.com> sous la REF n°17031493



voir tous les détails sur ce bien [http://www.repimmo.com/petite\\_annonces\\_immobiliere/17031493/maison-a\\_vendre-angouleme-16.php](http://www.repimmo.com/petite_annonces_immobiliere/17031493/maison-a_vendre-angouleme-16.php)

## Vente Maison ISLE-D'ESPAGNAC GRAND ANGOULEME ( Charente - 16 )

Surface : 82 m<sup>2</sup>

Surface terrain : 434 m<sup>2</sup>

Surface séjour : 23 m<sup>2</sup>

Nb pièces : 4 pièces

Chambres : 3 chambres

Année de construction : 1977

Prix : 164300 €

Réf : 5003482 -



### Description détaillée :

Située à l'Isle d'Espagnac à proximité de commerces et bus cette maison comporte une entrée, un séjour avec cheminée insert, une cuisine, 2 chambres, une salle de bains et à l'étage un palier, une troisième chambre avec placard. Garage, dépendances. Terrain clos arboré. 164300€ honoraires d'agence inclus. (honoraires à la charge des acquéreurs 6% ttc, prix hors honoraires 155000€) Plus de biens sur [snb-immobilier.com](http://snb-immobilier.com) Tél: 05.45.68.00.78

DPE du 27/04/2023

Classe énergie:E Classe climat:D

Montant moyen estimé des dépenses annuelles d'énergie pour un usage standard, établi à partir des prix de l'énergie au 27/04/2023 (abonnement compris) : entre 1160 et 1640€

Les informations sur les risques auxquels ce bien est exposé sont disponibles sur le site Géorisques:

Annnonce visible sur <http://www.repimmo.com> sous la REF n°17031492



voir tous les détails sur ce bien [http://www.repimmo.com/petite\\_annonces\\_immobiliere/17031492/maison-a\\_vendre-isle\\_d\\_espagnac-16.php](http://www.repimmo.com/petite_annonces_immobiliere/17031492/maison-a_vendre-isle_d_espagnac-16.php)

## Vente Maison TOUVRE GRAND ANGOULEME ( Charente - 16 )

Surface : 79 m<sup>2</sup>

Surface terrain : 290 m<sup>2</sup>

Surface séjour : 25 m<sup>2</sup>

Nb pièces : 3 pièces

Chambres : 2 chambres

Année de construction : 1900

Prix : 132500 €

Réf : 5003488 -



### Description détaillée :

Située au Gond Pontouvre cette maison de ville bénéficie d'un carport, d'une dépendance et d'un jardin. Elle comporte une entrée, un séjour, une cuisine aménagée, une salle d'eau et à l'étage: 2 chambres dont l'une avec sa partie salle de bains. 132500€ honoraires d'agence inclus. (honoraires à la charge des acquéreurs 6% ttc, prix hors honoraires 125000€) Plus de biens sur [snb-immobilier.com](http://snb-immobilier.com) Tél: 05.45.68.00.78

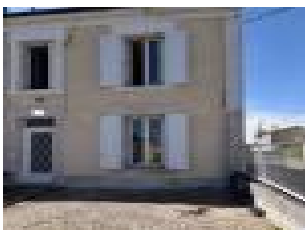
DPE du 14/12/2022

Classe énergie:E Classe climat:E

Montant moyen estimé des dépenses annuelles d'énergie pour un usage standard, établi à partir des prix de l'énergie au 01/01/2021 (abonnement compris) : entre 1310 et 1830€

Les informations sur les risques auxquels ce bien est exposé sont disponibles sur le site Géorisques:

Annnonce visible sur <http://www.repimmo.com> sous la REF n°17031491



voir tous les détails sur ce bien [http://www.repimmo.com/petite\\_annonces\\_immobiliere/17031491/maison-a\\_vendre-touvre-16.php](http://www.repimmo.com/petite_annonces_immobiliere/17031491/maison-a_vendre-touvre-16.php)



## Vente Maison ISLE-D'ESPAGNAC GRAND ANGOULEME ( Charente - 16 )

Surface : 121 m2

Surface terrain : 476 m2

Surface séjour : 42 m2

Nb pièces : 4 pièces

Chambres : 3 chambres

Prix : 174900 €

Réf : 5003481 -



### Description détaillée :

Située à L'Isle d'Espagnac à proximité de commerces et bus, cette maison comporte une entrée avec placard, un vaste séjour avec cheminée insert, une cuisine aménagée, une véranda, une salle d'eau (possibilité de faire une 3ème chambre en rc) et à l'étage un palier, deux chambres, un cabinet de toilette, deux greniers. Garage, cellier, dépendance. Beau terrain clos arboré. 174900€ honoraires d'agence inclus. (honoraires à la charge des acquéreurs 6% ttc, prix hors honoraires 165000€) Plus de biens sur [snb-immobilier.com](http://snb-immobilier.com) Tél: 05.45.68.00.78

DPE du 06/01/2022

Classe énergie: D Classe climat: D

Montant moyen estimé des dépenses annuelles d'énergie pour un usage standard, établi à partir des prix de l'énergie au 01/01/2021 (abonnement compris) : entre 1370 et 1920 €

Les informations sur les risques auxquels ce bien est exposé sont disponibles sur le site Géorisques:

Annnonce visible sur <http://www.repimmo.com> sous la REF n°17031490



voir tous les détails sur ce bien [http://www.repimmo.com/petite\\_annonces\\_immobiliere/17031490/maison-a\\_vendre-isle\\_d\\_espagnac-16.php](http://www.repimmo.com/petite_annonces_immobiliere/17031490/maison-a_vendre-isle_d_espagnac-16.php)

## Vente Maison ISLE-D'ESPAGNAC GRAND ANGOULEME ( Charente - 16 )

Surface : 103 m2

Surface terrain : 313 m2

Surface séjour : 30 m2

Nb pièces : 4 pièces

Chambres : 3 chambres

Année de construction : 1974

Prix : 153700 €

Réf : 5003529 -



### Description détaillée :

Située à l'Isle d'Espagnac, cette maison bénéficie de commerces et de la gare à proximité. Elle comporte une entrée avec placard, un séjour, une cuisine aménagée, dégagement avec placard, une chambre, une salle de bains et à l'étage: un palier, 2 chambres, un dressing, un cabinet de toilettes. Terrain clos arboré. 153700€ honoraires d'agence inclus. (honoraires à la charge des acquéreurs 6% ttc, prix hors honoraires 145000€) Plus de biens sur [snb-immobilier.com](http://snb-immobilier.com) Tél: 05.45.68.00.78

DPE du 04/10/2023

Classe énergie:D Classe climat:C

Montant moyen estimé des dépenses annuelles d'énergie pour un usage standard, établi à partir des prix de l'énergie au 01/01/2021(abonnement compris) : entre 1330 et 1850 €

Les informations sur les risques auxquels ce bien est exposé sont disponibles sur le site Géorisques:

Annnonce visible sur <http://www.repimmo.com> sous la REF n°17031489



voir tous les détails sur ce bien [http://www.repimmo.com/petite\\_annonces\\_immobiliere/17031489/maison-a\\_vendre-isle\\_d\\_espagnac-16.php](http://www.repimmo.com/petite_annonces_immobiliere/17031489/maison-a_vendre-isle_d_espagnac-16.php)

## Vente Maison ANGOULEME ANGOULEME ( Charente - 16 )

Surface : 115 m2

Surface terrain : 158 m2

Surface séjour : 33 m2

Nb pièces : 4 pièces

Chambres : 2 chambres

Année de construction : 1930

Prix : 127200 €

Réf : 5003536 -



### Description détaillée :

Située à Angoulême cette maison de ville bénéficie de commerces, de services à proximité. Elle comporte une entrée, un grand séjour avec cheminée, une cuisine donnant sur une véranda, 2 chambres, un bureau, une salle de bains. Jardin, garage, cave, chaufferie. 127200€ honoraires d'agence inclus. (honoraires à la charge des acquéreurs 6% ttc, prix hors honoraires 120000€) Plus de biens sur [snb-immobilier.com](http://snb-immobilier.com) Tél: 05.45.68.00.78

DPE du 9/11/2023

Classe énergie: 267 Classe climat:48

Montant moyen estimé des dépenses annuelles d'énergie pour un usage standard, établi à partir des prix de l'énergie au 09/11/2023 (abonnement compris) : entre 1910 et 2630€

Les informations sur les risques auxquels ce bien est exposé sont disponibles sur le site Géorisques:

Annnonce visible sur <http://www.repimmo.com> sous la REF n°17031488



voir tous les détails sur ce bien [http://www.repimmo.com/petite\\_annonces\\_immobiliere/17031488/maison-a\\_vendre-angouleme-16.php](http://www.repimmo.com/petite_annonces_immobiliere/17031488/maison-a_vendre-angouleme-16.php)

## Vente Maison ISLE-D'ESPAGNAC GRAND ANGOULEME ( Charente - 16 )

Surface : 103 m2

Surface terrain : 829 m2

Surface séjour : 50 m2

Nb pièces : 4 pièces

Chambres : 3 chambres

Année de construction : 2008

Prix : 233200 €

Réf : 5003542 -



### Description détaillée :

Situé à l'Isle d'Espagnac, ce pavillon plain pied comporte une vaste pièce de vie avec cuisine aménagée ouverte, terrasse avec pergola, un cellier, 3 chambres, une salle d'eau. Atelier, garage, carport. Terrain clos arboré très bien aménagé (réserve d'eau). 233200€ honoraires d'agence inclus. (honoraires à la charge des acquéreurs 6% ttc, prix hors honoraires 220000€) Plus de biens sur [snb-immobilier.com](http://snb-immobilier.com) Tél: 05.45.68.00.78

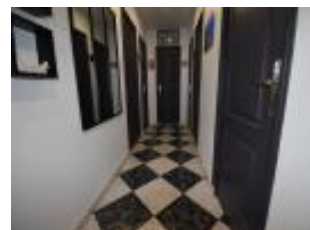
DPE du 13/11/2023

Classe énergie:D Classe climat:A

Montant moyen estimé des dépenses annuelles d'énergie pour un usage standard, établi à partir des prix de l'énergie au 01/01/2021 (abonnement compris) : entre 1120 et 1580€

Les informations sur les risques auxquels ce bien est exposé sont disponibles sur le site Géorisques:

Annnonce visible sur <http://www.repimmo.com> sous la REF n°17031487



voir tous les détails sur ce bien [http://www.repimmo.com/petite\\_annonces\\_immobiliere/17031487/maison-a\\_vendre-isle\\_d\\_espagnac-16.php](http://www.repimmo.com/petite_annonces_immobiliere/17031487/maison-a_vendre-isle_d_espagnac-16.php)

## Vente Maison ISLE-D'ESPAGNAC GRAND ANGOULEME ( Charente - 16 )

Surface : 60 m<sup>2</sup>

Surface terrain : 76 m<sup>2</sup>

Surface séjour : 29 m<sup>2</sup>

Chambres : 2 chambres

Prix : 77000 €

Réf : 5003551 -



### Description détaillée :

Située à L'Isle d'Espagnac, cette maison de ville sans jardin est actuellement louée (460€/mois). Elle comporte une pièce de vie avec cuisine, une salle de bains et à l'étage deux chambres. Un abri voiture et une petite dépendance complètent ce bien. 77000€ honoraires d'agence inclus. (honoraires à la charge des acquéreurs, prix hors honoraires 70000€) Plus de biens sur [snb-immobilier.com](http://snb-immobilier.com) Tél: 05.45.68.00.78

DPE du 6/02/2024

Classe énergie: D Classe climat: A

Montant moyen estimé des dépenses annuelles d'énergie pour un usage standard, établi à partir des prix de l'énergie au 01/01/2021 (abonnement compris) entre 1040 et 1460€

Les informations sur les risques auxquels ce bien est exposé sont disponibles sur le site Géorisques:

Annnonce visible sur <http://www.repimmo.com> sous la REF n°17031485



voir tous les détails sur ce bien [http://www.repimmo.com/petite\\_annonces\\_immobiliere/17031485/maison-a\\_vendre-isle\\_d\\_espagnac-16.php](http://www.repimmo.com/petite_annonces_immobiliere/17031485/maison-a_vendre-isle_d_espagnac-16.php)

## Vente Maison MAGNAC-SUR-TOUVRE GRAND ANGOULEME ( Charente - 16 )

Surface : 125 m2

Surface terrain : 600 m2

Surface séjour : 72 m2

Nb pièces : 4 pièces

Chambres : 3 chambres

Année de construction : 2023

Prix : 249000 €

Réf : 5003552 -



### Description détaillée :

Situé à Magnac sur Touvre, ce pavillon plain pied récent bénéficie de matériaux de qualité. Il comporte une vaste pièce de vie très lumineuse (cuisine aménagée ouverte sur le séjour), un cellier, une superbe salle de bains ( 2 vasques, douche à l'italienne, baignoire), 2 chambres et un bureau ( ou 3ème chambre). Jardin . 249000€ honoraires d'agence inclus. (honoraires à la charge des acquéreurs 5,96% ttc, prix hors honoraires 235000€) Plus de biens sur [snb-immobilier.com](http://snb-immobilier.com) Tél: 05.45.68.00.78

DPE du 13/02/2024

Classe énergie:A Classe climat:A

Montant moyen estimé des dépenses annuelles d'énergie pour un usage standard, établi à partir des prix de l'énergie au 01/01/2021(abonnement compris) : entre 500 et 750€

Les informations sur les risques auxquels ce bien est exposé sont disponibles sur le site Géorisques:

Annnonce visible sur <http://www.repimmo.com> sous la REF n°17031484



voir tous les détails sur ce bien [http://www.repimmo.com/petite\\_annonces\\_immobiliere/17031484/maison-a\\_vendre-magnac\\_sur\\_touvre-16.php](http://www.repimmo.com/petite_annonces_immobiliere/17031484/maison-a_vendre-magnac_sur_touvre-16.php)

## Vente Maison ANGOULEME ANGOULEME ( Charente - 16 )

Surface : 64 m<sup>2</sup>

Surface terrain : 192 m<sup>2</sup>

Surface séjour : 20 m<sup>2</sup>

Nb pièces : 3 pièces

Chambres : 2 chambres

Année de construction : 1930

Prix : 127200 €

Réf : 5003516 -



### Description détaillée :

Située à Angoulême cette maison 1930 comporte un séjour, une cuisine aménagée, 2 chambres, une salle d'eau. Garage. Terrain clos . 127200€ honoraires d'agence inclus. (honoraires à la charge des acquéreurs 6% ttc, prix hors honoraires 120000€) Plus de biens sur [snb-immobilier.com](http://snb-immobilier.com) Tél: 05.45.68.00.78

DPE du 27/10/2023

Classe énergie:E Classe climat:E

Montant moyen estimé des dépenses annuelles d'énergie pour un usage standard, établi à partir des prix de l'énergie au 01/01/2021(abonnement compris) : entre 1310€ et 1820€

Les informations sur les risques auxquels ce bien est exposé sont disponibles sur le site Géorisques:

Annnonce visible sur <http://www.repimmo.com> sous la REF n°16994327



voir tous les détails sur ce bien [http://www.repimmo.com/petite\\_annonces\\_immobiliere/16994327/maison-a\\_vendre-angouleme-16.php](http://www.repimmo.com/petite_annonces_immobiliere/16994327/maison-a_vendre-angouleme-16.php)

## Vente Immeuble ANGOULEME ANGOULEME ( Charente - 16 )

Surface : 337 m2

Surface terrain : 342 m2

Nb pièces : 14 pièces

Chambres : 10 chambres

Prix : 280900 €

Réf : 5003540 -



### Description détaillée :

Grand Angoulême à proximité de commerces, bus, services, cet ensemble immobilier comporte 2 appartements T4 (avec chacun un garage) actuellement loués et 2 appartements T3 à rénover. Parking. 280900€ honoraires d'agence inclus. (honoraires à la charge des acquéreurs 6% ttc, prix hors honoraires 265000€) Plus de biens sur [snb-immobilier.com](http://snb-immobilier.com) Tél: 05.45.68.00.78

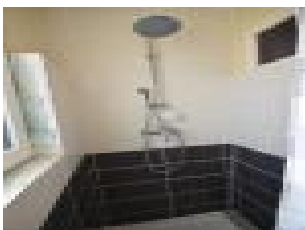
DPE du 23/02/2024

Classe énergie: E Classe climat: E

Montant moyen estimé des dépenses annuelles d'énergie pour un usage standard, établi à partir des prix de l'énergie au 01/01/2021 (abonnement compris) : entre 3740 et 5120€

Les informations sur les risques auxquels ce bien est exposé sont disponibles sur le site Géorisques:

Annonce visible sur <http://www.repimmo.com> sous la REF n°16942188



voir tous les détails sur ce bien [http://www.repimmo.com/petite\\_annonces\\_immobiliere/16942188/immeuble-a\\_vendre-angouleme-16.php](http://www.repimmo.com/petite_annonces_immobiliere/16942188/immeuble-a_vendre-angouleme-16.php)



## Vente Maison MERIGNAC NO (communes au Nord Ouest d'Angoulême) ( Charente - 16 )

Surface : 264 m<sup>2</sup>

Surface terrain : 2609 m<sup>2</sup>

Surface séjour : 45 m<sup>2</sup>

Nb pièces : 8 pièces

Chambres : 6 chambres

Prix : 362250 €

Réf : 5003548 -



### Description détaillée :

Située entre Hiersac et Jarnac, cette maison ancienne bénéficie de beaux volumes, d'une grande dépendance de plus de 70m<sup>2</sup> et d'un beau terrain de 2600m<sup>2</sup>. Elle comporte une vaste entrée avec placard, un grand séjour (avec cheminée insert), une cuisine aménagée, un cellier, 2 chambres, une salle de bains et à l'étage: un palier, une suite parentale (chambre et salle d'eau wc), une chambre, un bureau, une vaste salle de jeux avec placards, une salle d'eau (à faire). Chauffage par pompe à chaleur air/eau, panneaux solaires. 362250€ honoraires d'agence inclus. (honoraires à la charge des acquéreurs 6% ttc, prix hors honoraires 345000€) Plus de biens sur [snb-immobilier.com](http://snb-immobilier.com) Tél: 05.45.68.00.78

DPE du 19/01/2023

Classe énergie: C Classe climat: A

Montant moyen estimé des dépenses annuelles d'énergie pour un usage standard, établi à partir des prix de l'énergie au 01/01/2021(abonnement compris) : entre 1580 et 2190€

Les informations sur les risques auxquels ce bien est exposé sont disponibles sur le site Géorisques:

Annnonce visible sur <http://www.repimmo.com> sous la REF n°16942187



voir tous les détails sur ce bien [http://www.repimmo.com/petite\\_annonces\\_immobiliere/16942187/maison-a\\_vendre-merignac-16.php](http://www.repimmo.com/petite_annonces_immobiliere/16942187/maison-a_vendre-merignac-16.php)

## Vente Maison VILLEJOUBERT NORD (communes au Nord d'Angoulême) ( Charente - 16 )

Surface : 117 m2

Surface terrain : 5892 m2

Surface séjour : 26 m2

Nb pièces : 5 pièces

Chambres : 4 chambres

Prix : 144999 €

Réf : 5003549 -



### Description détaillée :

Située à Villejoubert cette propriété comporte une maison ancienne à rénover (entrée, séjour cuisine, cellier, une chambre , une salle d'eau et à l'étage 3 chambres, un dressing, une salle de bains), un four à pain, un auvent, une grange, le tout sur terrain de plus de 5000m2. 144999€ honoraires d'agence inclus. (honoraires à la charge des acquéreurs 6% ttc, prix hors honoraires 136792€) Plus de biens sur [snb-immobilier.com](http://snb-immobilier.com) Tél: 05.45.68.00.78

DPE du 21/10/2022

Classe énergie: E Classe climat: E

Montant moyen estimé des dépenses annuelles d'énergie pour un usage standard, établi à partir des prix de l'énergie au 01/01/2021 (abonnement compris) : entre 2220 et 3060 €

Les informations sur les risques auxquels ce bien est exposé sont disponibles sur le site Géorisques:

Annnonce visible sur <http://www.repimmo.com> sous la REF n°16942186



voir tous les détails sur ce bien [http://www.repimmo.com/petite\\_annonces\\_immobiliere/16942186/maison-a\\_vendre-villejoubert-16.php](http://www.repimmo.com/petite_annonces_immobiliere/16942186/maison-a_vendre-villejoubert-16.php)

## Vente Maison SOYAUX GRAND ANGOULEME ( Charente - 16 )

Surface : 104 m2

Surface terrain : 393 m2

Surface séjour : 39 m2

Nb pièces : 4 pièces

Chambres : 3 chambres

Année de construction : 1961

Prix : 157000 €

Réf : 5003543 -



### Description détaillée :

Situé sur le Grand Angoulême, ce pavillon bénéficie de commerces, services et bus à proximité. Il comporte une entrée, un séjour, un salon avec cheminée insert, une véranda, une cuisine aménagée, 3 chambres, une salle d'eau, une cave, un garage. 157000€ honoraires d'agence inclus. (honoraires à la charge des acquéreurs 4,67%, prix hors honoraires 150000€) Plus de biens sur notre site [snb-immobilier.com](http://snb-immobilier.com) Tél: 05.45.68.00.78

DPE du 9/02/2022

Classe énergie: E Classe climat: E

Montant moyen estimé des dépenses annuelles d'énergie pour un usage standard, établi à partir des prix de l'énergie au 1/01/2021(abonnement compris) : entre 1820 et 2530€

Les informations sur les risques auxquels ce bien est exposé sont disponibles sur le site Géorisques:

Annnonce visible sur <http://www.repimmo.com> sous la REF n°16860362



voir tous les détails sur ce bien [http://www.repimmo.com/petite\\_annonces\\_immobiliere/16860362/maison-a\\_vendre-soyaux-16.php](http://www.repimmo.com/petite_annonces_immobiliere/16860362/maison-a_vendre-soyaux-16.php)

## Vente Maison ISLE-D'ESPAGNAC GRAND ANGOULEME ( Charente - 16 )

Surface : 118 m2

Surface terrain : 423 m2

Nb pièces : 4 pièces

Chambres : 3 chambres

Année de construction : 1972

Prix : 148400 €

Réf : 5003541 -



### Description détaillée :

Située à L'Isle d'Espagnac cette maison bénéficie de commerces, services, bus à proximité. D'une belle superficie, elle présente de grandes possibilités d'aménagement . Elle comporte 3 chambres et offre la possibilité d'une chambre en rez de chaussée. Cellier, deux garages et terrain clos. 148400€ honoraires d'agence inclus. (honoraires à la charge des acquéreurs 6% ttc, prix hors honoraires 140000€) Plus de biens sur [snb-immobilier.com](http://snb-immobilier.com) Tél: 05.45.68.00.78

DPE du 11/05/2022

Classe énergie:E Classe climat:E

Montant moyen estimé des dépenses annuelles d'énergie pour un usage standard, établi à partir des prix de l'énergie au 01/01/2022 (abonnement compris) : entre 1338 et 1810€

Les informations sur les risques auxquels ce bien est exposé sont disponibles sur le site Géorisques:

Annnonce visible sur <http://www.repimmo.com> sous la REF n°16837702



voir tous les détails sur ce bien [http://www.repimmo.com/petite\\_annonces\\_immobiliere/16837702/maison-a\\_vendre-isle\\_d\\_espagnac-16.php](http://www.repimmo.com/petite_annonces_immobiliere/16837702/maison-a_vendre-isle_d_espagnac-16.php)

## Vente Maison ISLE-D'ESPAGNAC GRAND ANGOULEME ( Charente - 16 )

Surface : 101 m2

Surface terrain : 687 m2

Surface séjour : 30 m2

Nb pièces : 4 pièces

Chambres : 3 chambres

Année de construction : 1971

Prix : 137800 €

Réf : 5003539 -



### Description détaillée :

Située à l'Isle d'Espagnac, cette maison comporte une entrée, une cuisine aménagée, un séjour, un dégagement avec placards, une chambre, une salle d'eau et à l'étage un palier 2 chambres une salle d'eau. Garage, terrain clos arboré. 137800€ honoraires d'agence inclus. (honoraires à la charge des acquéreurs 6% ttc, prix hors honoraires 130000€)  
Plus de biens sur [snb-immobilier.com](http://snb-immobilier.com) Tél: 05.45.68.00.78

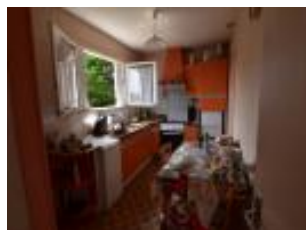
DPE du 10/11/2023

Classe énergie:D Classe climat:D

Montant moyen estimé des dépenses annuelles d'énergie pour un usage standard, établi à partir des prix de l'énergie au 01/01/2021 (abonnement compris) : entre 1410 et 1960€

Les informations sur les risques auxquels ce bien est exposé sont disponibles sur le site Géorisques:

Annnonce visible sur <http://www.repimmo.com> sous la REF n°16785056



voir tous les détails sur ce bien [http://www.repimmo.com/petite\\_annonces\\_immobiliere/16785056/maison-a\\_vendre-isle\\_d\\_espagnac-16.php](http://www.repimmo.com/petite_annonces_immobiliere/16785056/maison-a_vendre-isle_d_espagnac-16.php)

## Vente Maison ANGOULEME ANGOULEME ( Charente - 16 )

Surface : 95 m<sup>2</sup>

Surface terrain : 283 m<sup>2</sup>

Surface séjour : 28 m<sup>2</sup>

Nb pièces : 4 pièces

Chambres : 3 chambres

Année de construction : 1960

Prix : 164300 €

Réf : 5003532 -



### Description détaillée :

Située à Angoulême cette maison bénéficie d'un terrain clos sans vis à vis. Elle comporte une entrée, un séjour, une cuisine aménagée, un bureau et à l'étage 3 chambres, une salle d'eau. Dépendance de 16m<sup>2</sup>, cave. Carport (possibilité de le fermer). 164300€ honoraires d'agence inclus. (honoraires à la charge des acquéreurs 6% ttc, prix hors honoraires 155000€) Plus de biens sur [snb-immobilier.com](http://snb-immobilier.com) Tél: 05.45.68.00.78

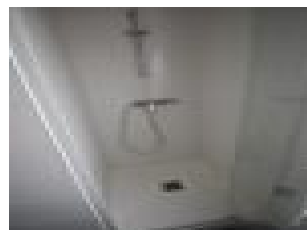
DPE du 05/09/2023

Classe énergie:C Classe climat:C

Montant moyen estimé des dépenses annuelles d'énergie pour un usage standard, établi à partir des prix de l'énergie au 01/01/2021(abonnement compris) : entre 940 et 1320€

Les informations sur les risques auxquels ce bien est exposé sont disponibles sur le site Géorisques:

Annnonce visible sur <http://www.repimmo.com> sous la REF n°16727515



voir tous les détails sur ce bien [http://www.repimmo.com/petite\\_annonces\\_immobiliere/16727515/maison-a\\_vendre-angouleme-16.php](http://www.repimmo.com/petite_annonces_immobiliere/16727515/maison-a_vendre-angouleme-16.php)

## Vente Maison ANGOULEME ANGOULEME ( Charente - 16 )

Surface : 294 m2

Surface terrain : 104 m2

Surface séjour : 52 m2

Nb pièces : 9 pièces

Chambres : 5 chambres

Prix : 445000 €

Réf : 5003531 -



### Description détaillée :

Située à Angoulême (Plateau) cette maison ancienne bénéficie d'une surface habitable de 290m2 : une entrée, une cuisine aménagée ouverte sur coin repas, un cellier, une buanderie, un vaste séjour, un bureau, 5 chambres dont une suite parentale avec salle d'eau et dressing, une salle de bains, un espace de vie donnant sur une terrasse d'une surface de 100m2. Bien d'exception (Possibilité de louer 2 places de parking) . 445000€ honoraires d'agence inclus. (honoraires à la charge des acquéreurs 5,95% ttc, prix hors honoraires 420000€) Plus de biens sur [snb-immobilier.com](http://snb-immobilier.com)  
Tél: 05.45.68.00.78

DPE du 20/07/2023

Classe énergie: C Classe climat: C

Montant moyen estimé des dépenses annuelles d'énergie pour un usage standard, établi à partir des prix de l'énergie au 01/01/2021 (abonnement compris) : entre 1710 et 2360 €

Les informations sur les risques auxquels ce bien est exposé sont disponibles sur le site Géorisques:

Annonce visible sur <http://www.repimmo.com> sous la REF n°16711191



voir tous les détails sur ce bien [http://www.repimmo.com/petite\\_annonces\\_immobiliere/16711191/maison-a\\_vendre-angouleme-16.php](http://www.repimmo.com/petite_annonces_immobiliere/16711191/maison-a_vendre-angouleme-16.php)

## Vente Maison GARAT GRAND ANGOULEME ( Charente - 16 )

Surface : 140 m2

Surface terrain : 1560 m2

Surface séjour : 21 m2

Nb pièces : 5 pièces

Chambres : 3 chambres

Prix : 148400 €

Réf : 5003497 -



### Description détaillée :

Située à Garat, à proximité de la zone commerciale de Soyaux, cette maison ancienne habitable de suite bénéficie de beaux volumes et d'un beau parc arboré avec accès par un portail électrique. Elle comporte une entrée, un bureau avec sortie sur rue, un séjour double avec cheminée, une cuisine donnant sur une véranda ouverte sur le parc, un cellier, une salle d'eau et à l'étage trois grandes chambres dont l'une mansardée au dessus du garage. 148400€ honoraires d'agence inclus. (honoraires à la charge des acquéreurs 6% ttc, prix hors honoraires 140000€) Plus de biens sur [snb-immobilier.com](http://snb-immobilier.com) Tél: 05.45.68.00.78

Bien non soumis à DPE

Les informations sur les risques auxquels ce bien est exposé sont disponibles sur le site Géorisques:

Annnonce visible sur <http://www.repimmo.com> sous la REF n°16650620



voir tous les détails sur ce bien [http://www.repimmo.com/petite\\_annonces\\_immobiliere/16650620/maison-a\\_vendre-garat-16.php](http://www.repimmo.com/petite_annonces_immobiliere/16650620/maison-a_vendre-garat-16.php)



## Vente Maison ANGOULEME ANGOULEME ( Charente - 16 )

Surface : 81 m<sup>2</sup>

Surface terrain : 352 m<sup>2</sup>

Surface séjour : 22 m<sup>2</sup>

Nb pièces : 3 pièces

Chambres : 2 chambres

Année de construction : 1930

Prix : 115000 €

Réf : 5003503 -



### Description détaillée :

Située à Angoulême à proximité de la gare cette maison de ville comporte un séjour, une cuisine aménagée, un cellier, une chambre, une grande salle de bains et à l'étage une chambre. Terrain clos avec accès voiture. 115000€ honoraires d'agence inclus. (honoraires à la charge des acquéreurs 6,48% ttc, prix hors honoraires 108000€) Plus de biens sur [snb-immobilier.com](http://snb-immobilier.com) Tél: 05.45.68.00.78

DPE du 12/07/2023

Classe énergie: E Classe climat:E

Montant moyen estimé des dépenses annuelles d'énergie pour un usage standard, établi à partir des prix de l'énergie au 01/01/2023 (abonnement compris) : entre 1472 et 1992€

Les informations sur les risques auxquels ce bien est exposé sont disponibles sur le site Géorisques:

Annnonce visible sur <http://www.repimmo.com> sous la REF n°16650619



voir tous les détails sur ce bien [http://www.repimmo.com/petite\\_annonces\\_immobiliere/16650619/maison-a\\_vendre-angouleme-16.php](http://www.repimmo.com/petite_annonces_immobiliere/16650619/maison-a_vendre-angouleme-16.php)

## Vente Maison RUELLE-SUR-TOUVRE GRAND ANGOULEME ( Charente - 16 )

Surface : 70 m<sup>2</sup>

Surface terrain : 826 m<sup>2</sup>

Surface séjour : 27 m<sup>2</sup>

Nb pièces : 3 pièces

Chambres : 2 chambres

Année de construction : 1936

Prix : 145220 €

Réf : 5003504 -



### Description détaillée :

Située à Ruelle cette maison ancienne 1930 bénéficie de commerces, services, écoles et bus à proximité. Elle comporte une entrée avec placard, une cuisine aménagée ouverte sur le séjour, un cellier et à l'étage 2 chambres. Sous-sol. Terrain clos. 145200€ honoraires d'agence inclus. (honoraires à la charge des acquéreurs 6% ttc, prix hors honoraires 135000€) Plus de biens sur [snb-immobilier.com](http://snb-immobilier.com) Tél: 05.45.68.00.78

DPE du 21/03/2023

Classe énergie:D Classe climat:D

Montant moyen estimé des dépenses annuelles d'énergie pour un usage standard, établi à partir des prix de l'énergie au 01/01/2021(abonnement compris) : entre 800 et 1120€

Les informations sur les risques auxquels ce bien est exposé sont disponibles sur le site Géorisques:

Annnonce visible sur <http://www.repimmo.com> sous la REF n°16650618



voir tous les détails sur ce bien [http://www.repimmo.com/petite\\_annonces\\_immobiliere/16650618/maison-a\\_vendre-ruelle\\_sur\\_touvre-16.php](http://www.repimmo.com/petite_annonces_immobiliere/16650618/maison-a_vendre-ruelle_sur_touvre-16.php)

## Vente Maison GARAT GRAND ANGOULEME ( Charente - 16 )

Surface : 124 m2

Surface terrain : 298 m2

Surface séjour : 31 m2

Nb pièces : 5 pièces

Chambres : 4 chambres

Année de construction : 1920

Prix : 127200 €

Réf : 5003527 -



### Description détaillée :

Située à Garat cette maison ancienne comporte une entrée, un séjour avec cheminée, une cuisine aménagée, 2 chambres, une salle de bains ( baignoire, douche) et à l'étage 2 chambres. Garage, terrain clos. 127200€ honoraires d'agence inclus. (honoraires à la charge des acquéreurs 6% ttc, prix hors honoraires 120000€) Plus de biens sur [snb-immobilier.com](http://snb-immobilier.com) Tél: 05.45.68.00.78

DPE du 7/02/2023

Classe énergie: E Classe climat:B

Montant moyen estimé des dépenses annuelles d'énergie pour un usage standard, établi à partir des prix de l'énergie au 01/01/2023 (abonnement compris) : entre 1716 et 2322 €

Les informations sur les risques auxquels ce bien est exposé sont disponibles sur le site Géorisques:

Annnonce visible sur <http://www.repimmo.com> sous la REF n°16637394



voir tous les détails sur ce bien [http://www.repimmo.com/petite\\_annonces\\_immobiliere/16637394/maison-a\\_vendre-garat-16.php](http://www.repimmo.com/petite_annonces_immobiliere/16637394/maison-a_vendre-garat-16.php)

## Vente Maison ANGOULEME ANGOULEME ( Charente - 16 )

Surface : 66 m<sup>2</sup>

Surface terrain : 418 m<sup>2</sup>

Surface séjour : 21 m<sup>2</sup>

Nb pièces : 4 pièces

Chambres : 3 chambres

Année de construction : 1960

Prix : 122000 €

Réf : 5003526 -



### Description détaillée :

Située à Angoulême, cette maison comporte une entrée, une cuisine aménagée ouverte sur le séjour et à l'étage trois chambres, une salle d'eau. Garage, terrain clos. 12200€ honoraires d'agence inclus. (honoraires à la charge des acquéreurs 6,09% ttc, prix hors honoraires 115000€) Plus de biens sur [snb-immobilier.com](http://snb-immobilier.com) Tél: 05.45.68.00.78

DPE du 01/06/2023

Classe énergie:F Classe climat:F

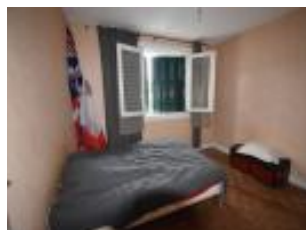
Logement à consommation énergétique excessive: classe F

Montant moyen estimé des dépenses annuelles d'énergie pour un usage standard, établi à partir des prix de l'énergie au 01/01/2023 (abonnement compris) : entre 1620 et 2240€

La loi impose que le niveau de performance énergétique (DPE) soit compris, à compter du 1er janvier 2028 entre la classe A et la classe E.

Les informations sur les risques auxquels ce bien est exposé sont disponibles sur le site Géorisques:

Annonce visible sur <http://www.repimmo.com> sous la REF n°16620014



voir tous les détails sur ce bien [http://www.repimmo.com/petite\\_annonces\\_immobiliere/16620014/maison-a\\_vendre-angouleme-16.php](http://www.repimmo.com/petite_annonces_immobiliere/16620014/maison-a_vendre-angouleme-16.php)

## Vente Maison ANGOULEME ANGOULEME ( Charente - 16 )

Surface : 70 m<sup>2</sup>

Surface terrain : 622 m<sup>2</sup>

Surface séjour : 25 m<sup>2</sup>

Nb pièces : 3 pièces

Chambres : 2 chambres

Année de construction : 1950

Prix : 159000 €

Réf : 5003523 -



### Description détaillée :

Située à Angoulême cette maison bénéficie d'un terrain de plus de 600m<sup>2</sup>, d'un garage et d'un atelier. Elle comporte une entrée, un séjour, un salon, une cuisine aménagée une salle d'eau et à l'étage 2 chambres. 159000€ honoraires d'agence inclus. (honoraires à la charge des acquéreurs 6% ttc, prix hors honoraires 150000€) Plus de biens sur [snb-immobilier.com](http://snb-immobilier.com) Tél: 05.45.68.00.78

DPE du 22/04/2023

Classe énergie: E Classe climat: E

Montant moyen estimé des dépenses annuelles d'énergie pour un usage standard, établi à partir des prix de l'énergie au 01/01/2021 (abonnement compris) : entre 1560 et 2160€

Les informations sur les risques auxquels ce bien est exposé sont disponibles sur le site Géorisques:

Annnonce visible sur <http://www.repimmo.com> sous la REF n°16580975



voir tous les détails sur ce bien [http://www.repimmo.com/petite\\_annonces\\_immobiliere/16580975/maison-a\\_vendre-angouleme-16.php](http://www.repimmo.com/petite_annonces_immobiliere/16580975/maison-a_vendre-angouleme-16.php)

## Vente Maison POURSAC NORD (communes au Nord d'Angoulême) ( Charente - 16 )

Surface : 78 m<sup>2</sup>

Surface terrain : 59 m<sup>2</sup>

Nb pièces : 3 pièces

Chambres : 2 chambres

Prix : 67000 €

Réf : 5003519 -



### Description détaillée :

Située à 1 kms des commerces de Verteuil, cette maison ancienne comporte une cuisine aménagée ouverte sur le séjour, 2 chambres, un bureau, une salle d'eau. Cour. Grange, dépendances terrain. 67000€ honoraires d'agence inclus. (honoraires à la charge des acquéreurs, prix hors honoraires 60000€) Plus de biens sur notre site snb-immobilier com Tél: 05.45.68.00.78

DPE du 9/01/2024

Classe énergie: F Classe climat: C

Logement à consommation énergétique excessive: classe F

Montant moyen estimé des dépenses annuelles d'énergie pour un usage standard, établi à partir des prix de l'énergie au 01/01/2021 (abonnement compris) : entre 1350 et 1890 €

La loi impose que le niveau de performance énergétique (DPE) soit compris, à compter du 1er janvier 2028 entre la classe A et la classe E.

Les informations sur les risques auxquels ce bien est exposé sont disponibles sur le site Géorisques:



voir tous les détails sur ce bien [http://www.repimmo.com/petite\\_annonces\\_immobiliere/16533080/maison-a\\_vendre-poursac-16.php](http://www.repimmo.com/petite_annonces_immobiliere/16533080/maison-a_vendre-poursac-16.php)

## Vente Maison ANGOULEME ANGOULEME ( Charente - 16 )

Surface : 36 m<sup>2</sup>

Nb pièces : 2 pièces

Chambres : 1 chambre

Année de construction : 1900

Prix : 66000 €

Réf : 5003517 -



### Description détaillée :

Située à Angoulême, cette maison bénéficie de la proximité de la gare. Sans jardin ni cour, elle est idéale pour un pied à terre ou de la location. Elle comporte une cuisine aménagée ouverte sur le séjour, une chambre, une mezzanine, une salle d'eau. 66000€ honoraires d'agence inclus. (honoraires à la charge des acquéreurs, prix hors honoraires 60000€)

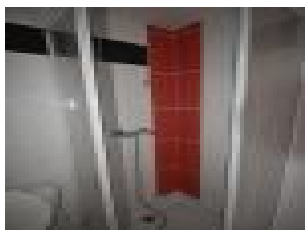
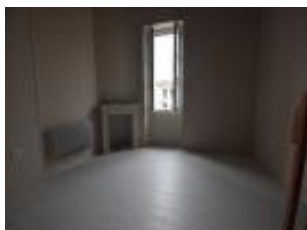
DPE du 06/09/2023

Classe énergie: D    Classe climat: B

Montant moyen estimé des dépenses annuelles d'énergie pour un usage standard, établi à partir des prix de l'énergie au 01/01/2021(abonnement compris) entre 500€ et 710€

Les informations sur les risques auxquels ce bien est exposé sont disponibles sur le site Géorisques:

Annnonce visible sur <http://www.repimmo.com> sous la REF n°16495363



voir tous les détails sur ce bien [http://www.repimmo.com/petite\\_annonces\\_immobiliere/16495363/maison-a\\_vendre-angouleme-16.php](http://www.repimmo.com/petite_annonces_immobiliere/16495363/maison-a_vendre-angouleme-16.php)

## Vente Maison TOUVRE GRAND ANGOULEME ( Charente - 16 )

Surface : 58 m<sup>2</sup>

Surface terrain : 292 m<sup>2</sup>

Surface séjour : 26 m<sup>2</sup>

Nb pièces : 3 pièces

Chambres : 2 chambres

Année de construction : 1930

Prix : 122000 €

Réf : 5003509 -



### Description détaillée :

Située à Gond Pontouvre, cette maison ancienne comporte une entrée avec placard, une cuisine ouverte sur le séjour, 2 chambres, salle d'eau. Jardin. 122000€ honoraires d'agence inclus. (honoraires à la charge des acquéreurs 6,09% ttc, prix hors honoraires 115000€) Plus de biens sur [snb-immobilier.com](http://snb-immobilier.com) Tél: 05.45.68.00.78

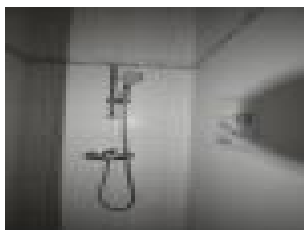
DPE du 23/05/2022

Classe énergie: D Classe climat: D

Montant moyen estimé des dépenses annuelles d'énergie pour un usage standard, établi à partir des prix de l'énergie au 01/01/2021 (abonnement compris) : entre 1083 et 1465€

Les informations sur les risques auxquels ce bien est exposé sont disponibles sur le site Géorisques:

Annnonce visible sur <http://www.repimmo.com> sous la REF n°16386991



voir tous les détails sur ce bien [http://www.repimmo.com/petite\\_annonces\\_immobiliere/16386991/maison-a\\_vendre-touvre-16.php](http://www.repimmo.com/petite_annonces_immobiliere/16386991/maison-a_vendre-touvre-16.php)



## Vente Maison VOUZAN GRAND ANGOULEME ( Charente - 16 )

Surface : 120 m2

Surface terrain : 2330 m2

Surface séjour : 26 m2

Nb pièces : 4 pièces

Chambres : 2 chambres

Prix : 190800 €

Réf : 5003506 -



### Description détaillée :

Située secteur Bouex Vouzan, cette ancienne ferme à rénover comporte une maison charentaise, et plusieurs dépendances (granges, étables... pour un total de 500m2 environ). L'ensemble sur un terrain de plus de 2300m2.

190800€ honoraires d'agence inclus. (honoraires à la charge des acquéreurs 6% ttc, prix hors honoraires 180000€)

Plus de biens sur [snb-immobilier.com](http://snb-immobilier.com) Tél: 05.45.68.00.78

Bien non soumis au DPE

Les informations sur les risques auxquels ce bien est exposé sont disponibles sur le site Géorisques:

Annnonce visible sur <http://www.repimmo.com> sous la REF n°16319101



voir tous les détails sur ce bien [http://www.repimmo.com/petite\\_annonces\\_immobiliere/16319101/maison-a\\_vendre-vouzan-16.php](http://www.repimmo.com/petite_annonces_immobiliere/16319101/maison-a_vendre-vouzan-16.php)

## Vente Maison RUELLE-SUR-TOUVRE GRAND ANGOULEME ( Charente - 16 )

Surface : 148 m2

Surface terrain : 513 m2

Surface séjour : 37 m2

Nb pièces : 6 pièces

Chambres : 4 chambres

Année de construction : 1901

Prix : 204900 €

Réf : 5003493 -



### Description détaillée :

Située à Ruelle sur Touvre, cette maison ancienne bénéficie de commerces, écoles à proximité. Elle comporte une belle entrée, un séjour donnant sur la terrasse, une cuisine aménagée, bureau, dressing, 4 chambres, salle de bains, Garage, cave. Terrain clos. 204900€ honoraires d'agence inclus. (honoraires à la charge des acquéreurs 5,08% ttc, prix hors honoraires 195000€) Plus de biens sur [snb-immobilier.com](http://snb-immobilier.com) Tél: 05.45.68.00.78

DPE du 22/03/2023

Classe énergie:B Classe climat:A

Montant moyen estimé des dépenses annuelles d'énergie pour un usage standard, établi à partir des prix de l'énergie au 01/01/2021(abonnement compris) : entre 680 et 970€

Les informations sur les risques auxquels ce bien est exposé sont disponibles sur le site Géorisques:

Annnonce visible sur <http://www.repimmo.com> sous la REF n°16274041



voir tous les détails sur ce bien [http://www.repimmo.com/petite\\_annonces\\_immobiliere/16274041/maison-a\\_vendre-ruelle\\_sur\\_touvre-16.php](http://www.repimmo.com/petite_annonces_immobiliere/16274041/maison-a_vendre-ruelle_sur_touvre-16.php)

## Vente Maison DIGNAC GRAND ANGOULEME ( Charente - 16 )

Surface : 106 m2

Surface terrain : 20630 m2

Surface séjour : 33 m2

Nb pièces : 4 pièces

Chambres : 3 chambres

Prix : 296800 €

Réf : 5003490 -



### Description détaillée :

Secteur Dignac, cet ancien moulin à rénover avec cheminées, sol en pierres bénéficie de nombreuses dépendances et d'un terrain de plus de 2 hectares. 296800€ honoraires d'agence inclus. (honoraires à la charge des acquéreurs 6% ttc, prix hors honoraires 280000€) Plus de biens sur [snb-immobilier.com](http://snb-immobilier.com) Tél: 05.45.68.00.78

DPE du

Classe énergie: Classe climat:

Montant moyen estimé des dépenses annuelles d'énergie pour un usage standard, établi à partir des prix de l'énergie au (abonnement compris) : entre et €

Les informations sur les risques auxquels ce bien est exposé sont disponibles sur le site Géorisques:

Annnonce visible sur <http://www.repimmo.com> sous la REF n°16235955



voir tous les détails sur ce bien [http://www.repimmo.com/petite\\_annonces\\_immobiliere/16235955/maison-a\\_vendre-dignac-16.php](http://www.repimmo.com/petite_annonces_immobiliere/16235955/maison-a_vendre-dignac-16.php)

## Vente Maison ISLE-D'ESPAGNAC GRAND ANGOULEME ( Charente - 16 )

Surface : 300 m2

Surface terrain : 2003 m2

Surface séjour : 33 m2

Nb pièces : 5 pièces

Chambres : 3 chambres

Année de construction : 2005

Prix : 577000 €

Réf : 5003489 -



### Description détaillée :

Située à l'Isle d'Espagnac cette propriété bénéficie d'un beau parc clos arboré. Elle comporte une maison principale de 187m2 avec une grange et un carport, mais aussi 3 logements totalement indépendants (loués en meublés, rapport 1640€/ mois). 577000€ honoraires d'agence inclus. (honoraires à la charge des acquéreurs 4,91% ttc, prix hors honoraires 550000€) Plus de biens sur [snb-immobilier.com](http://snb-immobilier.com) Tél: 05.45.68.00.78

DPE du 20/04/2023

Classe énergie:C Classe climat:A

Montant moyen estimé des dépenses annuelles d'énergie pour un usage standard, établi à partir des prix de l'énergie au 01/01/2021(abonnement compris) : entre 1270 et 1770€

Les informations sur les risques auxquels ce bien est exposé sont disponibles sur le site Géorisques:

Annnonce visible sur <http://www.repimmo.com> sous la REF n°16231094



voir tous les détails sur ce bien [http://www.repimmo.com/petite\\_annonces\\_immobiliere/16231094/maison-a\\_vendre-isle\\_d\\_espagnac-16.php](http://www.repimmo.com/petite_annonces_immobiliere/16231094/maison-a_vendre-isle_d_espagnac-16.php)

## Vente Maison COULGENS NORD (communes au Nord d'Angoulême) ( Charente - 16 )

Surface : 175 m2

Surface terrain : 4174 m2

Surface séjour : 49 m2

Nb pièces : 6 pièces

Chambres : 3 chambres

Prix : 273000 €

Réf : 5003484 -



### Description détaillée :

Situé secteur Jauldes venez découvrir cette propriété qui bénéficie d'un beau parc clos arboré. Elle comporte une maison ancienne rénovée d'une surface de 170m2 environ, une grange, une dépendance avec coeurs de demoiselles au sol. 273000€ honoraires d'agence inclus. (honoraires à la charge des acquéreurs 5% ttc, prix hors honoraires 260000€) Plus de biens sur [snb-immobilier.com](http://snb-immobilier.com) Tél: 05.45.68.00.78

DPE du 28/04/2023

Classe énergie:C Classe climat:A

Montant moyen estimé des dépenses annuelles d'énergie pour un usage standard, établi à partir des prix de l'énergie au 01/01/2021(abonnement compris) : entre 1153 et 1561 €

Les informations sur les risques auxquels ce bien est exposé sont disponibles sur le site Géorisques:

Annnonce visible sur <http://www.repimmo.com> sous la REF n°16162749



voir tous les détails sur ce bien [http://www.repimmo.com/petite\\_annonces\\_immobiliere/16162749/maison-a\\_vendre-coulgens-16.php](http://www.repimmo.com/petite_annonces_immobiliere/16162749/maison-a_vendre-coulgens-16.php)

## Vente Terrain AUSSAC-VADALLE NORD (communes au Nord d'Angoulême) ( Charente - 16 )

Surface terrain : 630 m2

Prix : 21000 €

Réf : 5003289 -



### Description détaillée :

Situé secteur Tourriers ce terrain constructible plat, non viabilisé, a une surface de 630m2. 21000€ honoraires d'agence inclus. Plus de biens sur notre site: [www.snb-immobilier.com](http://www.snb-immobilier.com)

Les informations sur les risques auxquels ce bien est exposé sont disponibles sur le site Géorisques:

Annnonce visible sur <http://www.repimmo.com> sous la REF n°16120882



voir tous les détails sur ce bien [http://www.repimmo.com/petite\\_annonces\\_immobiliere/16120882/terrain-a\\_vendre-aussac\\_vadalle-16.php](http://www.repimmo.com/petite_annonces_immobiliere/16120882/terrain-a_vendre-aussac_vadalle-16.php)

## Vente Maison ANGOULEME ANGOULEME ( Charente - 16 )

Surface : 85 m<sup>2</sup>

Surface terrain : 244 m<sup>2</sup>

Surface séjour : 23 m<sup>2</sup>

Nb pièces : 4 pièces

Chambres : 3 chambres

Année de construction : 1970

Prix : 147000 €

Réf : 5003401 -



### Description détaillée :

Située à Angoulême, cette maison comprends au rez de chaussée: une entrée, un séjour avec cheminée, une cuisine aménagée et à l'étage: un palier, 3 chambres, une salle d'eau. agréable jardin clos arboré. garage. 147000€ honoraires d'agence inclus. (honoraires à la charge des acquéreurs 5% ttc, prix hors honoraires 140000€) Plus de biens sur notre site [snb-immobilier.com](http://snb-immobilier.com) Tél: 05.45.68.00.78

DPE du 14/06/2022

Classe énergie: E Classe climat: E

Montant moyen estimé des dépenses annuelles d'énergie pour un usage standard, établi à partir des prix de l'énergie au 01/01/2021(abonnement compris) : entre 1710 et 2360 €

Les informations sur les risques auxquels ce bien est exposé sont disponibles sur le site Géorisques:

Annnonce visible sur <http://www.repimmo.com> sous la REF n°16120878



voir tous les détails sur ce bien [http://www.repimmo.com/petite\\_annonces\\_immobiliere/16120878/maison-a\\_vendre-angouleme-16.php](http://www.repimmo.com/petite_annonces_immobiliere/16120878/maison-a_vendre-angouleme-16.php)

## Vente Maison VINDELLE GRAND ANGOULEME ( Charente - 16 )

Surface : 134 m2

Surface terrain : 306 m2

Surface séjour : 40 m2

Nb pièces : 5 pièces

Chambres : 4 chambres

Année de construction : 1900

Prix : 159600 €

Réf : 5003410 -



### Description détaillée :

Grand Angoulême( accès rapide Angoulême), cette maison ancienne comporte une cuisine aménagée ouverte sur le séjour donnant sur terrasse, un bureau, 4 chambres, une salle d'eau. Grange attenante, dépendance attenante et petit terrain. 159600€ honoraires d'agence inclus. (honoraires à la charge des acquéreurs 5% ttc, prix hors honoraires 152000€) Plus de biens sur notre site [snb-immobilier.com](http://snb-immobilier.com) Tél: 05.45.68.00.78

DPE du 17/03/2022

Classe énergie:E Classe climat:E

Montant moyen estimé des dépenses annuelles d'énergie pour un usage standard, établi à partir des prix de l'énergie au 01/01/2021 (abonnement compris) : entre 2350 et 3250€

Les informations sur les risques auxquels ce bien est exposé sont disponibles sur le site Géorisques:

Annnonce visible sur <http://www.repimmo.com> sous la REF n°16120876



voir tous les détails sur ce bien [http://www.repimmo.com/petite\\_annonces\\_immobiliere/16120876/maison-a\\_vendre-vindelle-16.php](http://www.repimmo.com/petite_annonces_immobiliere/16120876/maison-a_vendre-vindelle-16.php)



## Vente Maison ANGOULEME ANGOULEME ( Charente - 16 )

Surface : 160 m2

Surface terrain : 210 m2

Surface séjour : 33 m2

Nb pièces : 6 pièces

Chambres : 4 chambres

Année de construction : 1860

Prix : 233200 €

Réf : 5003429 -



### Description détaillée :

Angoulême plateau, cette maison ancienne bénéficie d'un garage et d'un jardinet. Elle comporte une entrée, un séjour avec cheminée insert, une cuisine aménagée, une salle d'eau, 2 chambres, un bureau et 2 studios (pièce de vie, salle d'eau et wc). 233200€ honoraires d'agence inclus. (honoraires à la charge des acquéreurs 6% ttc, prix hors honoraires 220000€) Plus de biens sur [snb-immobilier.com](http://snb-immobilier.com) Tél: 05.45.68.00.78

DPE vierge du 27/07/2020

Les informations sur les risques auxquels ce bien est exposé sont disponibles sur le site Géorisques:

Annonce visible sur <http://www.repimmo.com> sous la REF n°16120871



voir tous les détails sur ce bien [http://www.repimmo.com/petite\\_annonces\\_immobiliere/16120871/maison-a\\_vendre-angouleme-16.php](http://www.repimmo.com/petite_annonces_immobiliere/16120871/maison-a_vendre-angouleme-16.php)

## Vente Maison MORNAC GRAND ANGOULEME ( Charente - 16 )

Surface : 94 m<sup>2</sup>

Surface terrain : 1000 m<sup>2</sup>

Surface séjour : 29 m<sup>2</sup>

Nb pièces : 4 pièces

Chambres : 3 chambres

Année de construction : 1947

Prix : 189000 €

Réf : 5003435 -



### Description détaillée :

Secteur Mornac, ce pavillon plain pied comporte une entrée avec placard, un séjour donnant sur la terrasse, une cuisine aménagée, un cellier, 3 chambres avec placard, une salle d'eau. Garage. Terrain clos. 180000€ honoraires d'agence inclus. (honoraires à la charge des acquéreurs 5% ttc, prix hors honoraires 189000€) Plus de biens sur notre site [snb-immobilier.com](http://snb-immobilier.com) Tél: 05.45.68.00.78

DPE du 12/05/2024

Classe énergie: D      Classe climat: B

Montant moyen estimé des dépenses annuelles d'énergie pour un usage standard, établi à partir des prix de l'énergie au 01/01/2021 (abonnement compris) : entre 1180 et 1670€

Les informations sur les risques auxquels ce bien est exposé sont disponibles sur le site Géorisques:

Annnonce visible sur <http://www.repimmo.com> sous la REF n°16120869



voir tous les détails sur ce bien [http://www.repimmo.com/petite\\_annonces\\_immobiliere/16120869/maison-a\\_vendre-mornac-16.php](http://www.repimmo.com/petite_annonces_immobiliere/16120869/maison-a_vendre-mornac-16.php)

## Vente Maison ANAIS NORD (communes au Nord d'Angoulême) ( Charente - 16 )

Surface : 80 m<sup>2</sup>

Surface terrain : 149 m<sup>2</sup>

Surface séjour : 35 m<sup>2</sup>

Nb pièces : 4 pièces

Chambres : 3 chambres

Prix : 87000 €

Réf : 5003440 -



### Description détaillée :

Située secteur Anais cette maison ancienne actuellement louée 570€/mois (jusqu'au 10/12/2024) comporte une cuisine aménagée ouverte sur le séjour, une salle d'eau, 3 chambres (dont une à finir), jardin. 87000€ honoraires d'agence inclus. (honoraires à la charge des acquéreurs 8,75% ttc, prix hors honoraires 80000€) Une deuxième maison (mitoyenne à celle ci) T3 avec jardin actuellement louée 600€ est en vente. Plus de biens sur notre site snb-immobilier.com Tél: 05.45.68.00.78

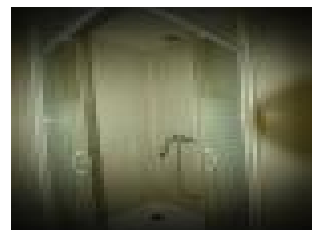
DPE du 4/11/2020

Classe énergie:D Classe climat:B

Montant moyen estimé des dépenses annuelles d'énergie pour un usage standard, établi à partir des prix de l'énergie au 15/08/2015 (abonnement compris) : 888€

Les informations sur les risques auxquels ce bien est exposé sont disponibles sur le site Géorisques:

Annnonce visible sur <http://www.repimmo.com> sous la REF n°16120868



voir tous les détails sur ce bien [http://www.repimmo.com/petite\\_annonces\\_immobiliere/16120868/maison-a\\_vendre-anais-16.php](http://www.repimmo.com/petite_annonces_immobiliere/16120868/maison-a_vendre-anais-16.php)