



Aigles immobilier

1 rue du Huit Mai 63500 ISSOIRE

Tel : 06.35.31.04.58

Site Web : <http://www.aigles-immobilier.com>

E-Mail : ducellier@aigles-immobilier.com

Location Appartement ISSOIRE (Puy de dome - 63)

Chambres : 1 chambre

Charges : 40 €

Prix : 495 €/mois

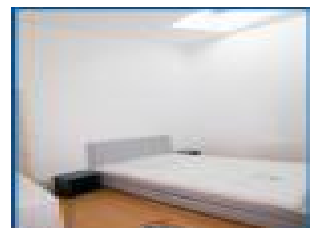
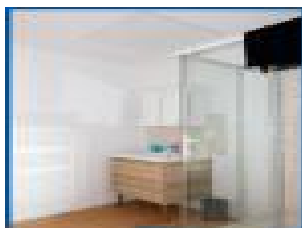
Réf : 803 -



Description détaillée :

Appartement T2 meublé au 3ième et dernier étage d'un immeuble en copropriété de 6 logements au 16 avenue de La Libération. Séjour-cuisine équipée Toilettes Chambre Salle d'eau-buanderie Chauffage et eau chaude électrique Loyer : 455 ? Provision mensuelle pour charge : 40 ? Dépôt de garantie : 910 ? Honoraires à charge du locataire : 160 ? TTC dont 80 ? TTC d'état des lieux Pour plus de renseignements : M. Ducellier 0635310458 ou Les informations sur les risques auxquels ce bien est exposé sont disponibles sur le site Géorisques : - Annonce rédigée et publiée par un Agent Mandataire -

Annnonce visible sur <http://www.repimmo.com> sous la REF n°17303806



voir tous les détails sur ce bien http://www.repimmo.com/petite_annonces_immobiliere/17303806/appartement-location-issoire-63.php

Location Appartement ISSOIRE (Puy de dome - 63)

Surface séjour : 23 m2

Chambres : 1 chambre

Charges : 30 €

Prix : 495 €/mois

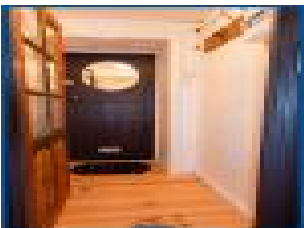
Réf : 613 -



Description détaillée :

Beau T2 meublé rénové en arrière de la place de la République (au calme) au 2ième étage sans ascenseur. Vous pourrez profiter de son entrée avec placard, une cuisine ouverte entièrement équipée sur salon Une salle d'eau avec toilettes Une chambre spacieuse avec placards. Chauffage électrique récent Pas de place de stationnement. Loyer : 465 ? Provisions pour charges : 30 ? Dépôt de garantie : 930 ? Honoraires d'agence : 225 ? Plus de renseignements : M. Ducellier 0635310458 ou - Annonce rÃ©digÃ©e et publiÃ©e par un Agent Mandataire -

Annonce visible sur <http://www.repimmo.com> sous la REF n°17303805



voir tous les détails sur ce bien http://www.repimmo.com/petite_annonces_immobiliere/17303805/appartement-location-issuire-63.php

Vente Maison BREUIL-SUR-COUZE (Puy de dome - 63)

Surface séjour : 35 m²

Chambres : 3 chambres

SDB : 1 salle de bains

Prix : 239200 €

Réf : 842 -



Description détaillée :

Maison avec cour intérieure, 2 grands garages doubles et annexes en RDC au Breuil-sur-Couze. Cette maison située dans un quartier calme se compose d'une grande cour intérieure entièrement close de 157 m² avec 2 grands garages, une cuisine d'été, une salle d'eau, une souillarde, une cave et une remise (33 m²) au RDC. A l'étage : Entrée, toilettes avec point d'eau, cuisine équipée ouverte de 10 m² sur un séjour de 35 m² avec cheminée pour l'espace jour L'espace nuit est constitué de 3 chambres (2*14 et 25 m²), un bureau ouvert de 14 m² et une grande salle de bain entièrement carrelée avec toilettes de 14 m². Chauffage au gaz de ville Menuiseries double vitrage Interphone Plus de photos sur notre site internet. Honoraires à la charge du vendeur Contact : M. Ducellier : 0635310458 ou Les informations sur les risques auxquels ce bien est exposé sont disponibles sur le site Géorisques : - Annonce rÃ©digÃ©e et publiÃ©e par un Agent Mandataire -

Annnonce visible sur <http://www.repimmo.com> sous la REF n°17295051



voir tous les détails sur ce bien http://www.repimmo.com/petite_annonces_immobiliere/17295051/maison-a_vendre-breuil_sur_couze-63.php

Location Maison VODABLE (Puy de dome - 63)

Surface séjour : 19 m²

Chambres : 2 chambres

Prix : 480 €/mois

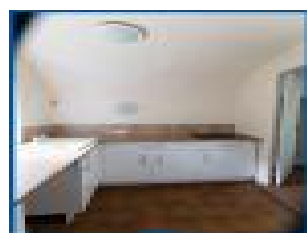
Réf : 841 -



Description détaillée :

Maison en pierres dans une belle cour intérieure qui dessert plusieurs dépendances (atelier, cave et chaufferie). La maison sur 3 niveaux dont les 2 derniers pour l'espace de vie se compose : 1er : séjour cuisine salle d'eau avec toilettes 2ième : 2 chambres salle d'eau avec toilettes Dernier étage : combles Accès à un jardin clos (environ 48 m²) avec un petit abri par la porte-fenêtre du séjour. Beaucoup de charme pour cet ensemble. Chauffage principal : chaudière fuel et insert en appoint Loyer : 480 ? Dépôt de garantie : 480 ? (Taxe ordures ménagères : environ 130 ?/an) Honoraires : 350 ? dont 200 ? pour l'état des lieux Pour plus d'informations : M. Ducellier 0635310458 ou Bien à consommation énergétique excessive classé F : consommation valeur 2021 entre 1660 ? et 2320 ?. Plus de photos sur notre site internet. Les informations sur les risques auxquels ce bien est exposé sont disponibles sur le site Géorisques : - Annonce rÃ©digÃ©e et publiÃ©e par un Agent Mandataire -

Annnonce visible sur <http://www.repimmo.com> sous la REF n°17278282



voir tous les détails sur ce bien http://www.repimmo.com/petite_annonces_immobiliere/17278282/maison-location-vodable-63.php

Vente Maison JUMEAUX (Puy de dome - 63)

Surface séjour : 41 m2

Chambres : 4 chambres

SDB : 2 salles de bains

Prix : 59900 €

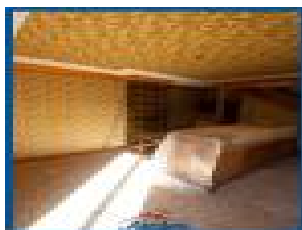
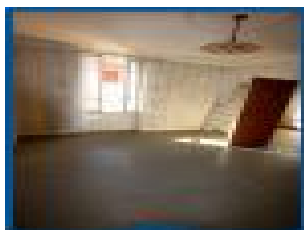
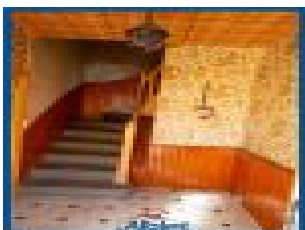
Réf : 835 -



Description détaillée :

Deux maisons mitoyennes d'environ 160 m2 représentent cet ensemble immobilier, avec 160 m2 de terrain environ au total. Les toitures sont en bon état, des travaux d'aménagement sont à prévoir, comme la mise aux normes électrique, l'isolation ainsi que l'installation d'un mode de chauffage, assainissement aux normes. Les informations sur les risques auxquels ce bien est exposé sont disponibles sur le site Géorisques : georisques.gouv.fr En l'absence de données conformes aux dispositions règlementaires relatives au DPE, conformément au décret 2020-1609 du 17/12/2020 et du décret 2020-1610 du 17/12/2020 l'estimation de consommation énergétique lié au chauffage n'a pu être réalisé en l'absence de générateur. La taxe foncière est de 1000 euros pour l'année 2022. Les honoraires de 7 % sont à la charge de l'acquéreur et sont compris dans le prix. Cette annonce esrt rédigée par un agent mandataire enregistré au RSAC de Clermont Ferrand 849 194 766 Contact ou au 06 60 62 90 93 - Annonce rÃ©digÃ©e et publiÃ©e par un Agent Mandataire -

Annnonce visible sur <http://www.repimmo.com> sous la REF n°17278281



voir tous les détails sur ce bien http://www.repimmo.com/petite_annonces_immobiliere/17278281/maison-a_vendre-jumeaux-63.php

Vente Maison MARSAC-EN-LIVRADOIS (Puy de dome - 63)

Surface séjour : 11 m2

Chambres : 4 chambres

Année de construction : 1900

Prix : 60000 €

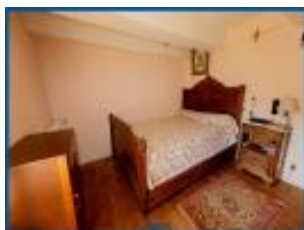
Réf : 625 -



Description détaillée :

Sur un terrain de 1500m², cette maison vous séduira par sa situation géographique. A 10mn de Marsac, cette ancienne ferme est composée au rez de chaussée d'une cuisine et arriere cuisine, d'un salon, d'un wc et d'une salle d'eau. A l'étage, se trouve quatre chambres de 9m² suivi d'un grand grenier. Une grange et écurie attenante à la maison sur deux niveau seront à restaurer. En annexe une belle grange en pierre permettra de garer plusieurs véhicules. Beaucoup de charme pour cet ensemble et un beau projet en perspective. N'hésitez pas à me contacter : Eric MAI-Tél : 07 61 25 15 61 E-mail: [Rsac n°453445314 Clermont Ferrand](mailto:Rsac.n°453445314@clermontferrand.fr). Les honoraires sont à la charge du vendeur. Plus de photos sur notre site internet. Dans la cadre du respect des gestes « Barrières » : nous proposons selon vos souhaits et ceux de nos mandants tout le matériel nécessaire pour chacune de nos visites. - Annonce réalisée et publiée par un Agent Mandataire -

Annnonce visible sur <http://www.repimmo.com> sous la REF n°17233610



voir tous les détails sur ce bien http://www.repimmo.com/petite_annonces_immobiliere/17233610/maison-a_vendre-marsac_en_livradois-63.php

Vente Appartement CLERMONT-FERRAND (Puy de dome - 63)

Surface séjour : 12 m²

Chambres : 1 chambre

Prix : 69000 €

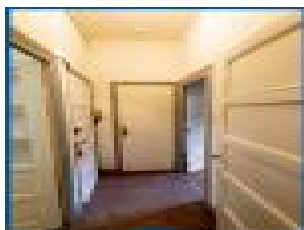
Réf : 831 -



Description détaillée :

Proche place Gaillard, dans une petite copropriété de 11 lots, appartement T2 à rénover avec jardinnet privatif. Ce logement se compose de : Entrée cuisine 7.67 m² salle d'eau Salon 12.58 m² chambre 8.46 m² Toilettes Jardinnet clos Cagibi Prévoir travaux isolation complémentaire, rafraîchissement, cuisine et salle d'eau... Chauffage électrique Lots 1 (appartement : 109/1000) et lot 11 (cagibi 11/1000) Copropriété sans procédure de 11 lots Charges annuelles de syndic : 600 ? (120/1000) Honoraires à charge de l'acquéreur inclus (5,8%) Plus de photos sur notre site internet Pour plus de renseignements : M. Ducellier 0635310458 ou Les informations sur les risques auxquels ce bien est exposé sont disponibles sur le site Géorisques : - Annonce rédigée et publiée par un Agent Mandataire -

Annnonce visible sur <http://www.repimmo.com> sous la REF n°17204716



voir tous les détails sur ce bien http://www.repimmo.com/petite_annonces_immobiliere/17204716/appartement-a_vendre-clermont_ferrand-63.php

Location Appartement CHAMPEIX (Puy de dome - 63)

Surface séjour : 16 m2

Chambres : 1 chambre

Charges : 30 €

Prix : 485 €/mois

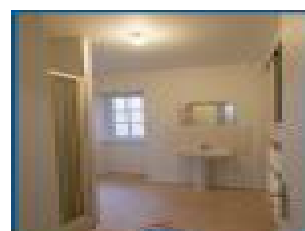
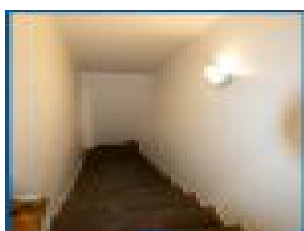
Réf : 838 -



Description détaillée :

Appartement en duplex T2 indépendant proche centre ville. Cet appartement au 1er étage avec entrée indépendante se compose : 1er niveau : Entrée Cuisine meublée ouverte sur séjour (petit placard) 2ième niveau : Couloir Toilettes Salle d'eau avec petit placard Chambre Chauffage et eau chaude électriques Loyer : 455 ? Propvision pour charges (eau et taxe ordures ménagères) : 30 ? Dépôt de garantie : 455 ? Honoraires 192 ? TTC dont 86 ? d'état des lieux Pour plus de renseignements : M. Ducellier 0635310458 ou Les informations sur les risques auxquels ce bien est exposé sont disponibles sur le site Géorisques : - Annonce rédigée et publiée par un Agent Mandataire -

Annnonce visible sur <http://www.repimmo.com> sous la REF n°17158095



voir tous les détails sur ce bien http://www.repimmo.com/petite_annonces_immobiliere/17158095/appartement-location-champeix-63.php

Vente Maison SOLIGNAT (Puy de dome - 63)

Surface séjour : 8 m²

Chambres : 3 chambres

Année de construction : 1973

Prix : 209000 €

Réf : 837 -



Description détaillée :

Grande maison de plus de 190 m² dont 129 habitables sur deux niveaux avec accès de plain-pied aux pièces de vie. Cour de 190 m² avec accès à un grand garage double Jardin d'environ 130 m² avec garage tôle et cabane En sous-sol avec accès intérieur et extérieur : Grande pièce pouvant être utilisée comme atelier, réserve, pièce de jeux... de 29 m² Salle d'eau (8 m²) Bureau ou chambre (11 m²) Toilettes Buanderie (11 m²) Chaufferie (17 m²) Cellier (9 m²), cave et local poubelles A l'étage avec accès possible de plain-pied : Cuisine Séjour-salle à manger (28 m²) avec balcon (vue dégagée) Salle d'eau très récente Toilettes 3 chambres (entre 9.5 et 12.5 m²) Chauffage chaudière à granulés - pompe à chaleur et cheminée La maison est vendue avec un grand terrain non attenant de 12886 m² (taillis et bois). Plus de photos sur notre site internet Honoraires à la charge du vendeur. Pour plus d'informations : M. Ducellier 0635310458 ou Les informations sur les risques auxquels ce bien est exposé sont disponibles sur le site Géorisques : - Annonce rÃ©digÃ©e et publiÃ©e par un Agent Mandataire -

Annnonce visible sur <http://www.repimmo.com> sous la REF n°17115766



voir tous les détails sur ce bien http://www.repimmo.com/petite_annonces_immobiliere/17115766/maison-a_vendre-solignat-63.php

Vente Maison ISSOIRE (Puy de dome - 63)

Surface séjour : 29 m²

Chambres : 4 chambres

Prix : 136000 €

Réf : 836 -



Description détaillée :

Maison T5 sur deux niveaux avec courette ouverte d'environ 30 m², pigeonnier et grange attenante. Cette maison possède également une petite parcelle de 28 m² avec un cabanon juste en face. Elle se compose : Au RDC d'un cuveau faisant office de buanderie, cuisine équipée (20 m²), toilettes, salon-salle à manger (30 m²) A l'étage : 4 chambres dont une traversante (9 à 19 m²), une salle d'eau avec toilettes (3 m²), un grenier (33 m²) Attenant à la maison, une grange de 56 m² au sol avec deux niveaux, une cave de 25 m² Face à la maison un ancien pigeonnier. Menuiseries double vitrage Chauffage avec une chaudière électrique Prévoir une réfection toiture à moyen terme. Diagnostic énergétique de 2019 avec un classement F (bien avec une consommation énergétique excessive). Honoraires à la charge du vendeur. Pour plus de renseignements : M. Ducellier 0635310458 ou Les informations sur les risques auxquels ce bien est exposé sont disponibles sur le site Géorisques : - Annonce rÃ©digÃ©e et publiÃ©e par un Agent Mandataire -

Annnonce visible sur <http://www.repimmo.com> sous la REF n°17053397



voir tous les détails sur ce bien http://www.repimmo.com/petite_annonces_immobiliere/17053397/maison-a_vendre-issuire-63.php

Location Appartement ISSOIRE (Puy de dome - 63)

Chambres : 1 chambre

Charges : 120 €

Prix : 468 €/mois

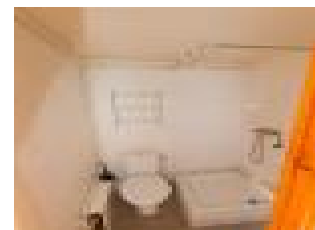
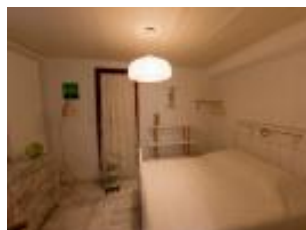
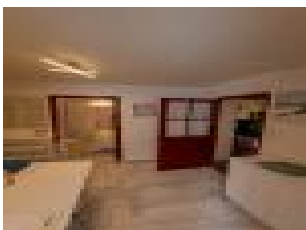
Réf : 123 -



Description détaillée :

Petit appartement meublé en rez-de-jardin au Breuil-sur-Couze composé d'un coin cuisine, séjour, grande chambre et salle d'eau avec toilettes. Equipements : lit, bureau, table, chaises, plaques de cuisson, réfrigérateur, vaisselle... Le loyer de 415 ? comprend le montant forfaitaire des charges de 100 ? (entretien parties communes, électricité avec chauffage, eau, taxe ordures ménagères...). Dépôt de garantie : 630 ? Frais d'agence : 100 ? - Annonce rédigée et publiée par un Agent Mandataire -

Annnonce visible sur <http://www.repimmo.com> sous la REF n°17049148



voir tous les détails sur ce bien http://www.repimmo.com/petite_annonces_immobiliere/17049148/appartement-location-issoire-63.php

Vente Commerce ISSOIRE (Puy de dome - 63)

Réf : 676 -



Description détaillée :

Hangar de 183 m² avec réserve (34 m²), salle (15 m²), toilettes et 2 bureaux (19 m² chacun) Accès véhicules et piétons. Hauteur porte d'entrée 3 mètres Idéal pour atelier mécanique ou entrepôt. Nombreuses places de parking à l'extérieur. Loyer mensuel : 1700 ? HT soit 2040 ? TTC Provisions pour charges : 75 ? Dépôt de garantie : 1700 ? Honoraires d'agence : 1700 ? TTC Plus de renseignements : M. Ducellier : 0635310458 ou - Annonce rÃ©digÃ©e et publiÃ©e par un Agent Mandataire -

Annnonce visible sur <http://www.repimmo.com> sous la REF n°16964713



voir tous les détails sur ce bien http://www.repimmo.com/petite_annonces_immobiliere/16964713/commerce-a_vendre-issuire-63.php

Vente Commerce ISSOIRE (Puy de dome - 63)

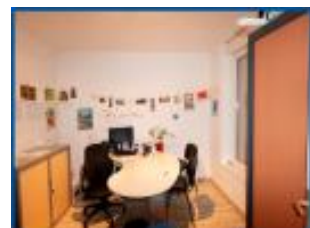
Réf : 834 -



Description détaillée :

Grand local de 106 m² avec 4 bureaux, accueil, salle d'attente, toilettes publics, cuisine et toilettes privés en rez-de-chaussée. Proche du centre ville et de la gare, ces locaux sont idéales pour une ou des professions libérales. Chauffage électrique Loyer sans tva : 1000 ? Dépôt de garantie : 1000 ? Charges annuelles de taxe foncière et taxe d'ordures ménagères environ 1200 ?. Honoraires d'agence : 840 ? TTC Plus de photos sur notre site internet Pour plus de renseignements : M. Ducellier 0635310458 ou Les informations sur les risques auxquels ce bien est exposé sont disponibles sur le site Géorisques : - Annonce rédigée et publiée par un Agent Mandataire -

Annnonce visible sur <http://www.repimmo.com> sous la REF n°16923994



voir tous les détails sur ce bien http://www.repimmo.com/petite_annonces_immobiliere/16923994/commerce-a_vendre-issuire-63.php

Vente Maison SAINTE-FLORINE (Haute loire - 43)

Surface séjour : 12 m²

Chambres : 3 chambres

Prix : 17500 €

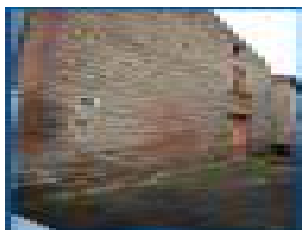
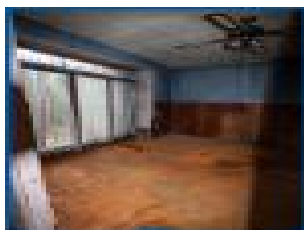
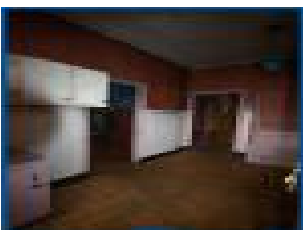
Réf : 832 -



Description détaillée :

Ce bien compte deux maisons pour lesquelles des gros travaux de gros oeuvre, d'isolation, d'électricité ainsi qu'une installation de chauffage sont à prévoir. Pour la 2 e maison en contigue, une réfection du toit ainsi que des murs extérieurs est à prévoir. L'assainissement est au tout à l'égoût. Fenêtres bois double vitrage. Les honoraires d'un montant de 2500 euros TTC sont à la charge de l'acquéreur et sont compris dans le prix. La taxe foncière est de 866 euros. Cette annonce est rédigée par un agent commercial mandataire enregistré au RSAC de Clermont Ferrand sous le numéro 849 194 766 Les informations sur les risques auxquels ce bien est exposé sont disponibles sur le site GEORISQUES : En l'absence de données conformes aux dispositions réglementaires relatives au DPE, conformément au décret 2020-1609 du 17/12/2020 et du décret 2020-1610 du 17/12/2020, l'estimation des consommations d'énergies lié au chauffage n'a pu être réalisé en raison d'absence de générateur. Contact 06 60 62 90 93 - Annonce rédigée et publiée par un Agent Mandataire -

Annonce visible sur <http://www.repimmo.com> sous la REF n°16888093



voir tous les détails sur ce bien http://www.repimmo.com/petite_annonces_immobiliere/16888093/maison-a_vendre-sainte_florine-43.php

Vente Maison NESCHERS (Puy de dome - 63)

Surface séjour : 17 m²

Chambres : 2 chambres

Prix : 110700 €

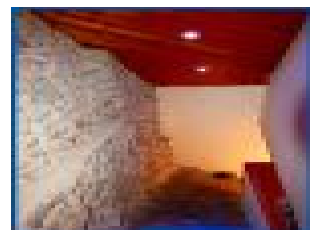
Réf : 827 -



Description détaillée :

Maison de bourg sur 3 niveaux proche de Champeix. Elle se compose de : RDC : grand cuvage d'environ 53 m² 1er : Entrée Toilettes Cuisine américaine Salon-séjour de 17 m² Au 2ième : Palier 2 chambres (10 et 9 m²) 1 pièce traversante (bureau) d'un peu plus de 8 m² Salle d'eau Escalier intérieur en pierre de Volvic Classe énergétique E (consommation annuelle estimée entre 1250 et 1740 ?) Plus de photos sur notre site internet. Pour plus d'informations : M. Ducellier 0635310458 ou Les informations sur les risques auxquels ce bien est exposé sont disponibles sur le site Géorisques : - Annonce rédigée et publiée par un Agent Mandataire -

Annnonce visible sur <http://www.repimmo.com> sous la REF n°16764334



voir tous les détails sur ce bien http://www.repimmo.com/petite_annonces_immobiliere/16764334/maison-a_vendre-neschers-63.php

Vente Maison MANGLIEU (Puy de dome - 63)

Surface séjour : 47 m²

Chambres : 6 chambres

Prix : 228000 €

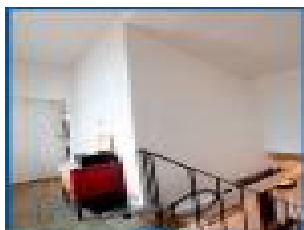
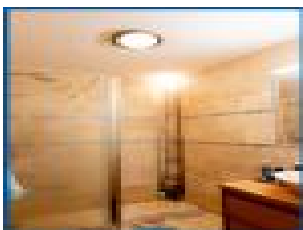
Réf : 826 -



Description détaillée :

Située à mi-parcours entre Vic-le-Comte et Sauxillanges et à 18 minutes d'Issoire, cette grande maison en cours de rénovation englobe les ruines d'une ancienne église. Cette ensemble peut-être divisé en deux parties (gîte et domicile) : Une première composée en rez-de-chaussée : Entrée 1 cuisine à rafraîchir 1 bureau 1 salle d'eau entièrement refaite Toilettes A l'étage : palier avec petit balcon et 2 chambres de 11 m² dont une avec petit dressing Dans l'autre partie bientôt terminée d'être restaurée au coeur des murs et colonnes de l'ancienne église avec une communication directement de l'extérieur ou par l'intérieur mais pouvant être aisément close : En rez-de-chaussée un dégagement, un grand séjour (47 m²) avec coin cuisson et chauffage avec un piano à bois donnant directement sur une cour close. L'accès aux étage se fait par un ancien escalier à vis. Au 1er étage : Palier Toilettes 3 chambres (13 à 15 m²) avec chacune une salle d'eau privative Au 2ième étage : Palier Nombreux rangements 1 chambre mansardée A l'extérieur une cour, un passage avec cabanon et un petit espace de verdure. Possibilité de faire une place de parking privé extérieur DPE D: consommation moyenne entre 2590 et 3570 ? par an (base 2021) Plus de photos sur notre site internet Plus d'informations : M. Ducellier 0635310458 ou Les informations sur les risques auxquels ce bien est exposé sont disponibles sur le site Géorisques : - Annonce rÃ©digÃ©e et publiÃ©e par un Agent Mandataire -

Annnonce visible sur <http://www.repimmo.com> sous la REF n°16745757



voir tous les détails sur ce bien http://www.repimmo.com/petite_annonces_immobiliere/16745757/maison-a_vendre-manglieu-63.php

Location Appartement BREUIL-SUR-COUZE (Puy de dome - 63)

Chambres : 1 chambre

Charges : 120 €

Prix : 468 €/mois

Réf : 365 -



Description détaillée :

Petit appartement meublé au 1er et dernier étage composé d'un coin cuisine-séjour, grande chambre avec placard et salle d'eau avec toilettes. Equipements : lit, bureau, table, chaises, plaques de cuisson, réfrigérateur, vaisselle... Le montant forfaitaire des charges comprend (entretien parties communes, électricité avec chauffage, eau, taxe ordures ménagères...). Loyer 340 ? Forfait charges : 100 ? Dépôt de garantie : 680 ? Frais d'agence : 100 euros - Annonce rédigée et publiée par un Agent Mandataire -

Annnonce visible sur <http://www.repimmo.com> sous la REF n°16668326



voir tous les détails sur ce bien http://www.repimmo.com/petite_annonces_immobiliere/16668326/appartement-location-breuil_sur_couze-63.php

Vente Maison TOURS-SUR-MEYMONT (Puy de dome - 63)

Surface séjour : 36 m²

Chambres : 2 chambres

Prix : 79800 €

Réf : 824 -



Description détaillée :

Maison de 3 pièces avec terrain attenant dans un petit hameau. Cette maison se compose : En rez-de-chaussée : Séjour-cuisine de 36m² avec petit placard A l'étage : 2 chambres (16 et 11 m²) 1 salle d'eau avec toilettes A l'extérieur, un jardin attenant d'environ 192 m² avec accès véhicule. Chauffage principal poêle à granulés Plus de photos sur notre site internet Classe énergétique D Honoraires à la charge du vendeur Pour plus d'informations : M. Ducellier 0635310458 ou ducellier@aigles-immobilier.com Les informations sur les risques auxquels ce bien est exposé sont disponibles sur le site Géorisques : - Annonce rédigée et publiée par un Agent Mandataire -

Annnonce visible sur <http://www.repimmo.com> sous la REF n°16621847



voir tous les détails sur ce bien http://www.repimmo.com/petite_annonces_immobiliere/16621847/maison-a_vendre-tours_sur_meymont-63.php

Vente Maison TOURS-SUR-MEYMONT (Puy de dome - 63)

Surface séjour : 27 m²

Chambres : 2 chambres

Prix : 84800 €

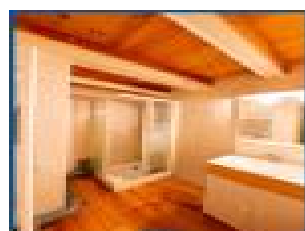
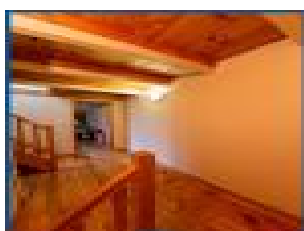
Réf : 823 -



Description détaillée :

Dans un petit hameau, cette maison en pierres se compose de 3 pièces principales sur 2 étages. Devant la maison vous pourrez profiter d'une petite cour close et d'une place de parking privée. Elle est mitoyenne à une annexe d'environ 66 m² sur deux niveaux et d'un jardin de 184 m². En rez-de-chaussée : Cuisine -séjour de 27 m² Au 1er : salle d'eau, toilettes et une chambre de 16m² avec placard Au dernier étage : 1 chambre de 9.6 m² et une autre pièce mansardée de 15.34 m² au sol. Double vitrage, chauffage au gaz de ville Classement énergétique : C Plus de photos sur notre site internet. Honoraires à la charge du vendeur. Pour plus de renseignements : M. Ducellier 0635310458 ou Les informations sur les risques auxquels ce bien est exposé sont disponibles sur le site Géorisques : - Annonce rédigée et publiée par un Agent Mandataire -

Annonce visible sur <http://www.repimmo.com> sous la REF n°16621846



voir tous les détails sur ce bien http://www.repimmo.com/petite_annonces_immobiliere/16621846/maison-a_vendre-tours_sur_meymont-63.php

Vente Maison MARSAC-EN-LIVRADOIS (Puy de dome - 63)

Surface séjour : 40 m²

Chambres : 4 chambres

SDB : 1 salle de bains

Année de construction : 1900

Prix : 297000 €

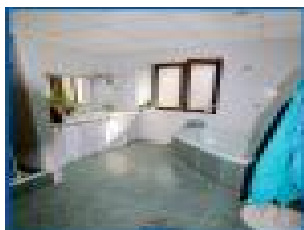
Réf : 818 -



Description détaillée :

Coup de c?ur pour cette maison de 180m² rénovée a 10mn d?Ambert sur la commune de Marsac en Livradois. Sur un terrain clos de 970m², sans aucun vis-à-vis, vous profiterez de la piscine et du jacuzzi dans un joli jardin paysagé. La maison est distribuée ainsi : Au rdc, il y a un grand salon de 45m² ouvert sur l?extension cuisine de 45m² également. Un wc indépendant, chaufferie et buanderie complètent ce niveau. L?ensemble est ouvert sur le jardin. Le premier étage propose quatre belles chambres, une salle de bain avec douche, un wc indépendant. Le second bâtiment en pierre composé d?un garage, d?une pièce cuve a fioul, d?un atelier, à l?étage une belle pièce de 50m² aménageable facilement toiture neuve. Pour finir, une maison de 40m² au sol a rénovée entièrement sur trois étages. Beau potentiel pour location saisonnière. Parking extérieur. Confort : double vitrage, chauffage fuel, poêle à granules, tout a l'egout, bassin poisson, fibre, calme et beaucoup de charme. -N?hésitez pas à me contacter pour en discuter : Eric MAI, Je vous adresserai tous les éléments dont je dispose. Rsac n°453445314 Clermont Ferrand. Les honoraires sont à la charge du vendeur. Plus de photos sur notre site internet. Estimation des dépenses énergétiques pour la maison entre 2490 ? et 3410 ? (valeur 2021). Les informations sur les risques auxquels ce bien est exposé sont disponibles sur le site Géorisques : - Annonce rÃ©digÃ©e et publiÃ©e par un Agent Mandataire -

Annnonce visible sur <http://www.repimmo.com> sous la REF n°16602153



voir tous les détails sur ce bien http://www.repimmo.com/petite_annonces_immobiliere/16602153/maison-a_vendre-marsac_en_livradois-63.php

Vente Maison VODABLE (Puy de dome - 63)

Surface séjour : 19 m²

Chambres : 2 chambres

Prix : 131800 €

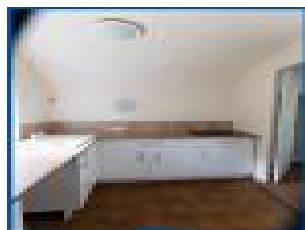
Réf : 819 -



Description détaillée :

Maison en pierres dans une belle cour intérieure qui dessert plusieurs dépendances (atelier, cave et chaufferie). La maison sur 3 niveaux dont les 2 derniers pour l'espace de vie se compose : 1er : séjour cuisine salle d'eau avec toilettes 2ième : 2 chambres salle d'eau avec toilettes Dernier étage : combles Accès à un jardin clos (environ 48 m²) avec un petit abri par la porte-fenêtre du séjour. Beaucoup de charme pour cet ensemble. Chauffage principal : chaudière fuel et insert en appoint Pour plus d'informations : M. Ducellier 0635310458 ou Bien à consommation énergétique excessive classé F : consommation valeur 2021 entre 1660 ? et 2320 ?. Plus de photos sur notre site internet. Les informations sur les risques auxquels ce bien est exposé sont disponibles sur le site Géorisques : - Annonce rÃ©digÃ©e et publiÃ©e par un Agent Mandataire -

Annonce visible sur <http://www.repimmo.com> sous la REF n°16543260



voir tous les détails sur ce bien http://www.repimmo.com/petite_annonces_immobiliere/16543260/maison-a_vendre-vodable-63.php

Vente Terrain SOLIGNAT (Puy de dome - 63)

Prix : 58500 €

Réf : 817 -



Description détaillée :

Proche Issoire, terrain plat non viabilisé avec une belle vue. Exposition Sud-Est. Trois côtés clos sur 4 avec un portail (3 mètres) Pour plus de renseignements : M. Ducellier 0635310458 ou ducellier@aigles-immobilier.com Les informations sur les risques auxquels ce bien est exposé sont disponibles sur le site Géorisques : - Annonce rédigée et publiée par un Agent Mandataire -

Annnonce visible sur <http://www.repimmo.com> sous la REF n°16518138



voir tous les détails sur ce bien http://www.repimmo.com/petite_annonces_immobiliere/16518138/terrain-a_vendre-solignat-63.php

Vente Maison DORE-L'EGLISE (Puy de dome - 63)

Surface séjour : 40 m²

Chambres : 3 chambres

SDB : 1 salle de bains

Année de construction : 1950

Prix : 159600 €

Réf : 815 -



Description détaillée :

Proche Dore L'Église, je vous propose cette maison de 105 m² habitable à rénover sur un terrain attenant clos de 3.5 hectares environ. Sans vis-à-vis, vous serez charmé par cet endroit qui comprend plusieurs bâtiments agricoles. Au sein du petit village de Perissanges, des travaux seront nécessaires pour réhabiliter l'ensemble. Assainissement à prévoir. Confort : poêle à bois, exposition sud, tranquillité absolue?. N'hésitez pas à me contacter pour en discuter : Eric MAI, Je vous adresserai tous les éléments dont je dispose. Rsac n°453445314 Clermont Ferrand. Les honoraires sont à la charge du vendeur. Plus de photos sur notre site internet. Estimation des dépenses énergétiques entre 2030 ? et 2780 ? (valeur 2021). Les informations sur les risques auxquels ce bien est exposé sont disponibles sur le site Géorisques :
- Annonce Ã©digÃ©e et publiÃ©e par un Agent Mandataire -

Annonce visible sur <http://www.repimmo.com> sous la REF n°16493577



voir tous les détails sur ce bien http://www.repimmo.com/petite_annonces_immobiliere/16493577/maison-a_vendre-dore_l_eglise-63.php

Vente Maison AMBERT (Puy de dome - 63)

Surface séjour : 35 m²

Chambres : 8 chambres

SDB : 1 salle de bains

Année de construction : 1900

Prix : 412000 €

Réf : 801 -



Description détaillée :

Vous serez charmé par cet ensemble immobilier situé au centre-ville d'Ambert sur un terrain de 935m² composé d'une maison de caractère et d'une maison de bourg adjacente, habitables de suite. -La maison entièrement rénovée avec gout de 300m² offre un ensemble traversant avec une grande entrée, cuisine avec paroi coulissante donnant sur le séjour, salon bar, buanderie, cellier, salle d'eau avec wc. L'accès au premier étage se fait par ascenseur ou par un bel escalier bois. Vous y trouverez une suite parentale avec salle d'eau, Wc et dressing, une grande salle de jeux, 2 grandes chambres dont une avec lavabo et Wc privé, une salle de bain avec baignoire à remous, un Wc et plusieurs pièces aménagées en petites chambres ou bureaux. Au second étage une grande chambre, une pièce polyvalente très spacieuse (dortoir), une petite chambre, une salle d'eau avec Wc. Accès direct au grenier. Prestations de qualité : magnifiques parquets, cheminées et grands placards dans toutes les pièces à vivre, ascenseur accessible au fauteuil roulant, pompe à chaleur neuve, chauffe eau thermodynamique, double vitrage, électricité aux normes, terrasse. -Une maison de bourg adjacente de 80m² avec une entrée indépendante par rue ou jardin, une cuisine, séjour, salle d'eau, cellier, Wc indépendant. A l'étage, 2 chambres, bureau, Wc et combles. Chauffage gaz de ville. Quartier très calme à proximité immédiate des commerces, des services publics, et établissements scolaires. Jardin arboré clos par de grands murs en pisé, accessible aux véhicules, Divers : Vmc, fibre, tout à l'égout, garage atelier, 2 caves. Idéal pour grande famille, profession libérale ou investisseur. Très fort potentiel en location saisonnière, actuellement aménagé en



voir tous les détails sur ce bien http://www.repimmo.com/petite_annonces_immobiliere/16493576/maison-a_vendre-ambert-63.php

Vente Maison BRASSAC-LES-MINES (Puy de dome - 63)

Surface séjour : 22 m²

Chambres : 3 chambres

SDB : 1 salle de bains

Prix : 116600 €

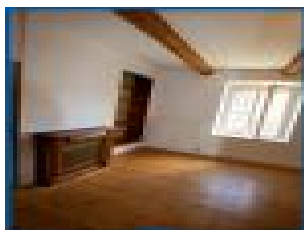
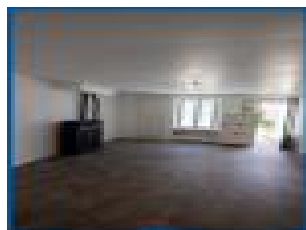
Réf : 805 -



Description détaillée :

Cette maison se trouve au centre ville de Brassac les mines, en rez de chaussée elle possède les pièces à vivre traversantes donnant à l'arrière de la maison sur un joli terrain de 340 M² arboré et clôturé. Pour la demeure, en rez de chaussée, un salon de 22 M², une cuisine de 13 M², un hall, un WC. Au 1^{er} étage, deux chambres sont disposées, une de 11.80 M² et 12.60 M² pour la 2^e. Au 2^e étage la 3^e chambre de 19.62 M², une salle de bain avec WC, baignoire et une douche. Les fenêtres sont en bois double vitrage, volets roulants électriques pour l'ensemble de la maison sauf sur une ouverture. Deux modes de chauffages sont possibles : soit par chaudière à gaz soit par un poêle à granulé installé au rez de chaussée avec des bouches donnant dans les étages. L'assainissement est relié au tout à l'égout, L'estimation des coûts annuels d'énergie du logement se situe entre 1460 euros et 2040 euros, prix moyens des énergies indexés en 2021 Cette annonce est rédigée par un agent mandataire enregistré au RSAC de Clemmont Ferrand 849 194 766 Les honoraires de 5.5 % sont à la charge de l'acquéreur et sont compris dans le prix Pour organiser une visite vous pouvez me contacter soit par mail : ou au 06 60 62 90 93 Les informations sur les risques auxquels ce bien est exposé sont disponibles sur le site Géorisques : - Annonce rÃ©digÃ©e et publiÃ©e par un Agent Mandataire -

Annonce visible sur <http://www.repimmo.com> sous la REF n°16328900



voir tous les détails sur ce bien http://www.repimmo.com/petite_annonces_immobiliere/16328900/maison-a_vendre-brassac_les_mines-63.php

Location Appartement ISSOIRE (Puy de dome - 63)

Surface séjour : 16 m²

Chambres : 2 chambres

Charges : 60 €

Prix : 490 €/mois

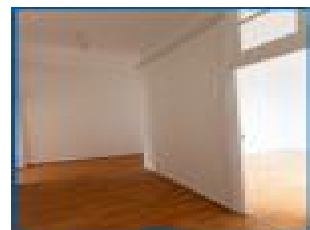
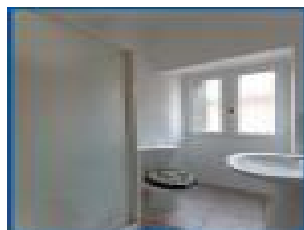
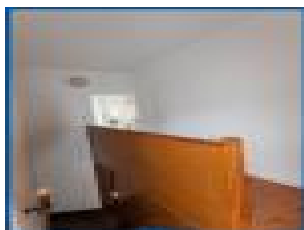
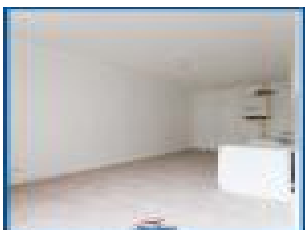
Réf : 797 -



Description détaillée :

Appartement T3 indépendant dans un immeuble situé proche du centre ville. Cet appartement donne sur une petite cour commune et il se compose : Cuisine Salle d'eau avec toilettes 2 chambres Séjour Placard Appartement haut de plafond Chauffage gaz de ville Loyer : 430 ? Provision mensuelle pour charges : 60 ? (électricité et entretien communs, eau, taxe ordures ménagères...) Dépôt de garantie : 430 ? Honoraires d'agence à la charge du locataire : 275 ? TTC dont 100 ? TTC d'états des lieux Pour plus d'informations : M. Ducellier 0635310458 ou Logement à consommation énergétique excessive. Consommations énergétiques estimées sur la base 2021 entre 1630 et 2260 ? par an. Les informations sur les risques auxquels ce bien est exposé sont disponibles sur le site Géorisques : - Annonce rédigée et publiée par un Agent Mandataire -

Annonce visible sur <http://www.repimmo.com> sous la REF n°15982752



voir tous les détails sur ce bien http://www.repimmo.com/petite_annonces_immobiliere/15982752/appartement-location-issuire-63.php

Vente Immeuble ARLANC (Puy de dome - 63)

Surface séjour : 18 m²

Chambres : 1 chambre

Année de construction : 1900

Prix : 85200 €

Réf : 794 -



Description détaillée :

Situé au centre-ville d'Aranc, cet immeuble en bel état se compose ainsi : Au rdc, cuisine ouverte sur salle de restaurant, vitrine double vitrage et volets électriques, toilettes avec point d'eau indépendant, deux pièces supplémentaires avec lavabo pour stockage frigo congélateur. Une cour -constructible - est à l'arrière du bâtiment. Au premier étage, un appartement indépendant de 63m² composé d'une cuisine, une salle d'eau, une chambre, un salon, un grand bureau et accès au grenier de 80 m². L'appartement est actuellement loué 350 euros/mois et le restera. Divers : double vitrage, tout à l'égout, chauffage électrique, situation c?ur de ville. Estimation des dépenses énergétiques entre 1600 ? et 2200 ? (valeur 2021). N'hésitez pas à me contacter pour plus d'information: Eric Mai 0761251561 ou Les honoraires sont à la charge du vendeur. Plus de photos sur notre site internet. Les informations sur les risques auxquels ce bien est exposé sont disponibles sur le site Géorisques : - Annonce rÃ©digÃ©e et publiÃ©e par un Agent Mandataire -

Annnonce visible sur <http://www.repimmo.com> sous la REF n°15876184



voir tous les détails sur ce bien http://www.repimmo.com/petite_annonces_immobiliere/15876184/immeuble-a_vendre-aranc-63.php

Vente Maison ISSOIRE (Puy de dome - 63)

Surface séjour : 18 m²

Chambres : 2 chambres

SDB : 1 salle de bains

Prix : 120000 €

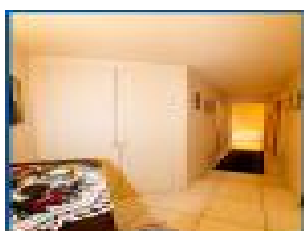
Réf : 777 -



Description détaillée :

Maison de bourg avec petit garage au centre ville d'Issoire. Cette maison se compose de 2 caves indépendantes puis :
RDC Garage (16 m²) Entrée Salle de bain Chambre Toilettes Au 1er Séjour (18 m²) Cuisine ouverte Salle à manger (14.7 m²) Débarras Au dernier étage Chambre Toilettes Petite salle d'eau Chauffage au gaz de ville Pour plus de renseignements : M. Ducellier 0635310458 ou Honoraires à la charge du vendeur Les informations sur les risques auxquels ce bien est exposé sont disponibles sur le site Géorisques : - Annonce rédigée et publiée par un Agent Mandataire -

Annnonce visible sur <http://www.repimmo.com> sous la REF n°15758237



voir tous les détails sur ce bien http://www.repimmo.com/petite_annonces_immobiliere/15758237/maison-a_vendre-issoire-63.php

Vente Maison ARLANC (Puy de dome - 63)

Surface séjour : 37 m²

Chambres : 6 chambres

SDB : 1 salle de bains

Année de construction : 1900

Prix : 55000 €

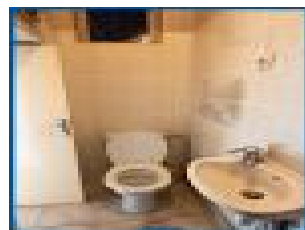
Réf : 779 -



Description détaillée :

Maison de village d'environ 170 m² sur 4 niveaux, 6 chambres, située à Arlanc et à 16 km d'Ambert, proche toutes commodités. Cette maison à rafraîchir est composée de 2 caves et d'un puits, au Rdc vous trouverez u garage (18.6 m²), une cour, 2 ateliers, un séjour (20m²), cuisine (14.5 m²), salle d'eau avec WC, petit cellier, une pièce donnant sur cour (19 m²) 1er étage : salon (37 m²), chambre (13m²), bureau (10.6m²), SdB avec WC (3.88 m²) 2ème étage : 2 chambres (10.3 m²), 3 chambres (13.5 m², 11 m², 12.2 m²), dressing (4m²) 3ème étage un grenier de 58m². Chauffage et production d'eau chaude par chaudière fioul, tout à l'égout. Pour plus de renseignements n'hésitez pas à me contacter : M. GOTHIER Fabrice au 0788568922 ou par mail - Agent commercial - RSAC n° 451 864 763 Clermont-Ferrand. Honoraires à la charge du vendeur - Annonce rÃ©digÃ©e et publiÃ©e par un Agent Mandataire -

Annnonce visible sur <http://www.repimmo.com> sous la REF n°15732313



voir tous les détails sur ce bien http://www.repimmo.com/petite_annonces_immobiliere/15732313/maison-a_vendre-arlanc-63.php

Vente Maison ARLANC (Puy de dome - 63)

Surface séjour : 24 m²

Chambres : 7 chambres

SDB : 2 salles de bains

Année de construction : 1900

Prix : 225000 €

Réf : 784 -



Description détaillée :

Beaucoup de charme pour cet ancien moulin entièrement rénové avec gout, divisé en deux parties habitables. Actuellement géré en gîte, cet ensemble vous propose une surface de 300m² habitables. La première partie de 175m² est ainsi distribuée : Au rdc vous trouverez un salon, une buanderie, une pièce, une salle de bain avec wc, un atelier et la chaufferie. Au 1er étage, une belle cuisine ouverte sur salle à manger de 28m², une salle de bain avec wc et 2 chambres. Au second, une salle d'eau avec wc, 2 chambres et un dressing. Les deux parties de la maison sont évidemment reliées par une porte au rdc. La seconde partie de 130m² est composée ainsi : Au rdc, une salle de jeux de 25m². Au premier étage, une superbe pièce cuisine-salon-salle à manger de 55m² et une salle de bain avec wc. Le second étage comprend trois chambres, une salle d'eau avec wc et un dortoir de cinq couchages. Une piscine de 8x4m avec liner neuf et pompe à chaleur complète l'ensemble. Divers : chauffage centrale gaz, poêle à bois, vmc, fibre internet, double vitrage, belle cabane de jardin, grand parking, puit?. Vous serez séduit par cet ensemble immobilier, n'hésitez pas à me contacter pour en discuter : Eric Mai 0761251561 ou Je vous adresserai tous les éléments dont je dispose. Les honoraires sont à la charge du vendeur. Plus de photos sur notre site internet. - Annonce rédigée et publiée par un Agent Mandataire -

Annonce visible sur <http://www.repimmo.com> sous la REF n°15602075



voir tous les détails sur ce bien http://www.repimmo.com/petite_annonces_immobiliere/15602075/maison-a_vendre-arlanc-63.php

Location Appartement ISSOIRE (Puy de dome - 63)

Surface séjour : 9 m2

Chambres : 1 chambre

Charges : 20 €

Prix : 320 €/mois

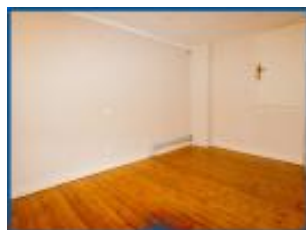
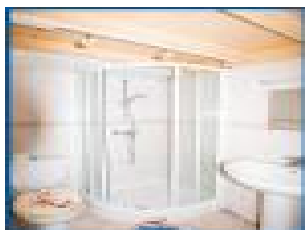
Réf : 559 -



Description détaillée :

Appartement T1 Bis avec mezzanine proche du centre d'Issoire dans un immeuble sécurisé. Entrée avec petite verrière donnant sur une cour intérieure agrémentée d'un petit espace vert. Kichnett équipée (réfrigérateur, plaques de cuisson) Séjour Salle d'eau avec toilettes Chambre en mezzanine Placard Chauffage avec chaudière électrique Loyer : 300 ? Acompte sur charges : 20 ? Dépôt de garantie : 300 ? Honoraires à la charge du locataire : 95 ? Pour plus de renseignements: M. Ducellier 06.35.31.04.58 ou - Annonce rÃ©digÃ©e et publiÃ©e par un Agent Mandataire -

Annnonce visible sur <http://www.repimmo.com> sous la REF n°14713682



voir tous les détails sur ce bien http://www.repimmo.com/petite_annonces_immobiliere/14713682/appartement-location-issuire-63.php

Vente Maison CHAMPETIERES (Puy de dome - 63)

Surface séjour : 39 m²

Chambres : 2 chambres

SDB : 1 salle de bains

Année de construction : 1900

Prix : 35000 €

Réf : 720 -



Description détaillée :

A 10mn d'Ambert, dans le très joli village de Champetieres, maison de bourg en pierre sur deux niveaux à rénover. Le rez de chaussée se compose d'une pièce à vivre « cuisine-salon » de 40m² et d'une salle de bain. L'étage propose deux chambres, un wc indépendant et l'accès au grenier de 47m². Un grand garage 42m² pouvant accueillir deux véhicules complète l'ensemble. Confort : Cumulus, tout à l'égout, garage, cave, exposition sud-est,.. N'hésitez pas à me contacter : Eric MAI-Tél : 07 61 25 15 61 E-mail: Rsac n°453445314 Clermont Ferrand Les honoraires sont à la charge du vendeur. Plus de photos sur notre site internet. Dans la cadre du respect des gestes « Barrières » : nous proposons selon vos souhaits et ceux de nos mandants tout le matériel nécessaire pour chacune de nos visites. - Annonce Ã©digÃ©e et publiÃ©e par un Agent Mandataire -

Annonce visible sur <http://www.repimmo.com> sous la REF n°14018334



voir tous les détails sur ce bien http://www.repimmo.com/petite_annonces_immobiliere/14018334/maison-a_vendre-champetieres-63.php