

VERCORS IMMOBILIER

4 Avenue Jean Perrot 38100 GRENOBLE

Tel : 04.76.86.48.48

E-Mail : location@vercors-immobilier.fr

Location Parking GRENOBLE (Isere - 38)

Prix : 50 €/mois

Réf : LPAR99963 -



Description détaillée :

20 rue Mallifaud à GRENOBLE (Jean Perrot/Clémenceau) - Place de parking en extérieur numérotée, facile d'accès, véhicule haut possible - Libre au 19/11/2022, contacter l'agence pour une visite. Loyer de 50,00 euros par mois charges comprises.

Annnonce visible sur <http://www.repimmo.com> sous la REF n°15328130



voir tous les détails sur ce bien http://www.repimmo.com/petite_annonces_immobiliere/15328130/parking-location-grenoble-38.php

Location Appartement GRENOBLE (Isere - 38)

Surface : 43 m²

Nb pièces : 2 pièces

Chambres : 1 chambre

SDB : 1 salle de bains

Charges : 90 €

Prix : 613 €/mois

Réf : GES06720015-323 -



Description détaillée :

9 rue René Vulliez à GRENOBLE (L'ENTRACT/Alfred de Vigny) - F2 de 43.51m² au 3ème étage/7 d'une résidence de 2013 aux normes BBC avec interphone/vigik, ascenseur et parc intérieur - Entrée (placard mural aménagé) desservant la pièce principale de 21.80m² avec accès au balcon/terrasse de 6m² couvert, cuisine aménagée (rangements hauts, plaques 2 feux, hotte et frigo à disposition, branchement L/vaisselle), grande chambre de 12.40m² avec placard mural aménagé, grande sdb aménagée (branchement M/laver et sèche-linge) et wc séparé - Double vitrage, volets roulants. Chauffage urbain + eaux chaude et eau froide collectifs (compris dans les charges) - Libre au 06/11/2022, contacter l'agence pour les visites. Loyer de 613,00 euros par mois charges comprises dont 90,00 euros par mois de provision pour charges (soumis à la régularisation annuelle).

Les honoraires charge locataire sont de 376,00 euros (soit 8,64 euros/m²) dont 120,00 euros pour état des lieux (soit 2,76 euros/m²).

DPE ANCIENNE VERSION.

Annnonce visible sur <http://www.repimmo.com> sous la REF n°15283840



voir tous les détails sur ce bien http://www.repimmo.com/petite_annonces_immobiliere/15283840/appartement-location-grenoble-38.php

Location Appartement GRENOBLE (Isere - 38)

Surface : 19 m2

Nb pièces : 1 pièce

Charges : 10 €

Prix : 335 €/mois

Réf : GES00780001-323 -



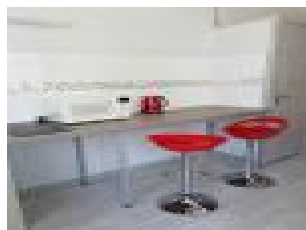
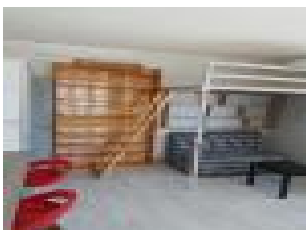
Description détaillée :

2 avenue Marcelin Berthelot à GRENOBLE (Albert 1er Belgique /Tram A/ Toutes commodités) - CHAMBRE n°1 en rouverte d'une superficie de 19.60m² au 1er étage avec sas commun à 2 autres chambres et un studio (douche et WC communs) dans immeuble bien tenu avec local à vélos, ascenseur et digicode - Entrée avec étagères murales, couchage mezzanine, kitchenette équipée - chauffage central au gaz, consommations d'eau et d'électricité individualisées - Loyer 325E + 10E charges - DG : 325E - Libre, contacter l'agence pour les visites. Loyer de 335,00 euros par mois charges comprises dont 10,00 euros par mois de provision pour charges (soumis à la régularisation annuelle).

Les honoraires charge locataire sont de 254,00 euros (soit 12,96 euros/m²) dont 58,00 euros pour état des lieux (soit 2,96 euros/m²).

DPE ANCIENNE VERSION.

Annnonce visible sur <http://www.repimmo.com> sous la REF n°15185389



voir tous les détails sur ce bien http://www.repimmo.com/petite_annonces_immobiliere/15185389/appartement-location-grenoble-38.php

Location Appartement SAINT-MARTIN-D'HERES (Isere - 38)

Surface : 78 m²

Nb pièces : 4 pièces

Chambres : 2 chambres

SDB : 1 salle de bains

Charges : 65 €

Prix : 885 €/mois

Réf : GES01320236-323 -



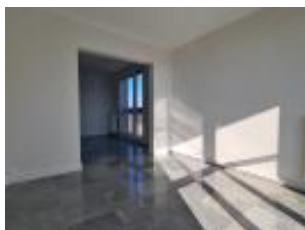
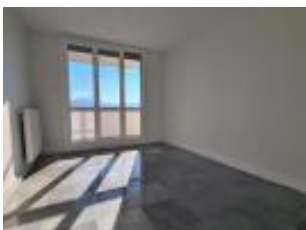
Description détaillée :

50 rue Jean-Jacques Rousseau à SAINT MARTIN D'HERES (Pre Peysande/Prox Rocade/Péri/campus) - F4 au 12ème et dernier étage d'une copropriété bien tenue avec asc, interphone/vigik, espaces verts et parking - Logement de 78.75m² composé d'un hall d'entrée avec pièce de rangements, séjour double lumineux de 29m² accès balcon, cuisine neuve (rangements hauts et bas, plaques, hotte, four) donnant sur balcon couvert, dégagement desservant le coin nuit : 2 chambres de 10.20m², sdb aménagée et wc séparé - double vitrage et volets roulants électriques, chauffage ind. gaz (contrat d'entretien collectif/thermostat), cave et parking privatif - Libre, contacter l'agence pour les visites. Loyer de 885,00 euros par mois charges comprises dont 65,00 euros par mois de provision pour charges (soumis à la régularisation annuelle).

Les honoraires charge locataire sont de 590,00 euros (soit 7,49 euros/m²) dont 120,00 euros pour état des lieux (soit 1,52 euros/m²).

Montant estimé des dépenses annuelles d'énergie pour un usage standard : entre 1 140 et 1 580 euros. Prix moyens des énergies indexés en 2021.

Annnonce visible sur <http://www.repimmo.com> sous la REF n°15138795



voir tous les détails sur ce bien http://www.repimmo.com/petite_annonces_immobiliere/15138795/appartement-location-saint_martin_d_heres-38.php

Location Appartement GRENOBLE (Isere - 38)

Surface : 41 m²

Nb pièces : 3 pièces

Chambres : 2 chambres

SDB : 1 salle de bains

Charges : 75 €

Prix : 695 €/mois

Réf : GES04110036-323 -



Description détaillée :

8 rue Brocherie à GRENOBLE (Notre Dame / Tram B et A) - F3 de 41.23m² au 2ème étage sans ascenseur en plein cœur de Grenoble - Logement donnant sur cour accès sécurisé par interphone/vigik - Entrée desservant une pièce principale avec kitchenette, 2 chambres, salle de bains et wc séparé - Double vitrage, local à vélos - Chauffage et eaux collectifs - Libre, contacter l'agence pour les visites. Loyer de 695,00 euros par mois charges comprises dont 75,00 euros par mois de provision pour charges (soumis à la régularisation annuelle).

Les honoraires charge locataire sont de 446,00 euros (soit 10,82 euros/m²) dont 100,00 euros pour état des lieux (soit 2,43 euros/m²).

Logement à consommation énergétique excessive.

Annnonce visible sur <http://www.repimmo.com> sous la REF n°15119657



voir tous les détails sur ce bien http://www.repimmo.com/petite_annonces_immobiliere/15119657/appartement-location-grenoble-38.php

Location Appartement GRENOBLE (Isere - 38)

Surface : 65 m²

Nb pièces : 4 pièces

Chambres : 3 chambres

Charges : 45 €

Prix : 790 €/mois

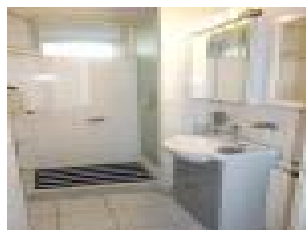
Réf : GES04840082-323 -



Description détaillée :

39 rue Général Ferrié à GRENOBLE (Stalingrad/10' centre ville/prox transports et toutes commodités) - F4 Meublé de 65.88m² pour COLOCATION au 1er étage d'une copropriété avec espaces verts, interphone et parking collectif - Hall d'entrée avec 3 placards muraux aménagés, séjour lumineux (canapés, tables basse, meuble tv, table extensible), cuisine fermée équipée (nombreux rangements, plaques gaz, four, hotte, frigo/congélateur) accès loggia avec machine à laver, 3 chambres aménagées avec lits 140x200 avec tiroirs et chevets, salle d'eau et wc séparé - double vitrage pvc, chauffage individuel gaz, eau froide comprise dans les charges - cave et local à vélos, fibre disponible - Libre, contacter l'agence pour les visites. Loyer de 790,00 euros par mois charges comprises dont 45,00 euros par mois de provision pour charges (soumis à la régularisation annuelle).

Annnonce visible sur <http://www.repimmo.com> sous la REF n°15097703



voir tous les détails sur ce bien http://www.repimmo.com/petite_annonces_immobiliere/15097703/appartement-location-grenoble-38.php

Location Appartement GRENOBLE (Isere - 38)

Surface : 69 m²

Nb pièces : 3 pièces

Chambres : 2 chambres

SDB : 1 salle de bains

Charges : 130 €

Prix : 780 €/mois

Réf : GES04410170-323 -



Description détaillée :

5 rue Paul Claudel à GRENOBLE (MC2) - CHARMANT - Dans copropriété sécurisée avec digicode lumineux F3 au 7ème étage de 69.47m² proche de toutes commodités avec une vue dégagée - Hall d'entrée desservant une salle de bains (Brchmt M/L) avec wc séparé, une cuisine aménagée, un séjour avec un accès à un long balcon, deux chambres dont une avec placard aménagé et accès balcon, un grand placard mural aménagé dans un dégagement. Double vitrage, Parking collectif, volets roulants électriques - Ouvert à la colocation- Chauffage et eaux collectifs - Libre, contacter l'agence pour les visites. Loyer de 780,00 euros par mois charges comprises dont 130,00 euros par mois de provision pour charges (soumis à la régularisation annuelle).

Les honoraires charge locataire sont de 468,00 euros (soit 6,74 euros/m²) dont 150,00 euros pour état des lieux (soit 2,16 euros/m²).

Annnonce visible sur <http://www.repimmo.com> sous la REF n°15060025



voir tous les détails sur ce bien http://www.repimmo.com/petite_annonces_immobiliere/15060025/appartement-location-grenoble-38.php

Location Appartement GRENOBLE (Iserre - 38)

Surface : 66 m²

Nb pièces : 4 pièces

Chambres : 3 chambres

Charges : 70 €

Prix : 890 €/mois

Réf : GES99890032-323 -



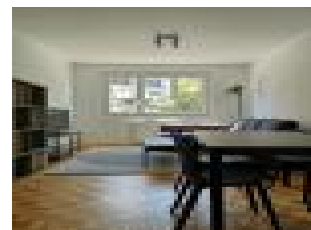
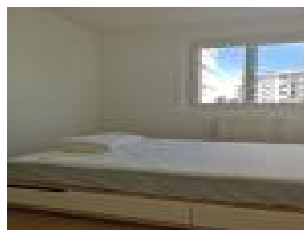
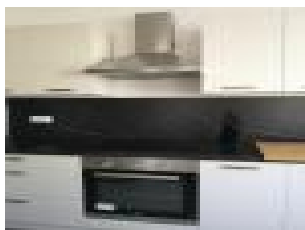
Description détaillée :

49 rue Général Ferrié à GRENOBLE (Stalingrad/10' centre ville/Prox transports et toutes commodités) - F4 Meublé de 66.28m² idéal pour COLOCATION situé au 1er étage d'une copropriété avec espaces verts, interphone et parking collectif - Hall d'entrée avec 3 placards muraux aménagés, séjour lumineux (canapés, tables basse, meuble tv, table extensible), cuisine fermée équipée (nombreux rangements, plaques, four, hotte, frigo/congélateur) accès loggia avec machine à laver, 3 chambres aménagées avec lits 140x200 avec tiroirs, salle d'eau et wc séparé - double vitrage pvc, chauffage individuel gaz et eau froide comprise dans les charges - Cave et local à vélos, fibre disponible - Libre, contacter l'agence pour les visites. Loyer de 890,00 euros par mois charges comprises dont 70,00 euros par mois de provision pour charges (soumis à la régularisation annuelle).

Les honoraires charge locataire sont de 619,00 euros (soit 9,34 euros/m²) dont 120,00 euros pour état des lieux (soit 1,81 euros/m²).

DPE ANCIENNE VERSION.

Annonce visible sur <http://www.repimmo.com> sous la REF n°14756686



voir tous les détails sur ce bien http://www.repimmo.com/petite_annonces_immobiliere/14756686/appartement-location-grenoble-38.php

Vente Appartement ECHIROLLES (Isere - 38)

Surface : 69 m²

Surface séjour : 17 m²

Nb pièces : 4 pièces

Chambres : 3 chambres

SDB : 1 salle de bains

Année de construction : 1968

Prix : 98000 €

Réf : VT11440 -



Description détaillée :

En exclusivité à Echirolles, 7 Avenue D. Casanova, T4 + cuisine dans copropriété de bonne tenue avec ascenseur. Situé en dernier étage (9ème étage), cet appartement de 70 m² env., traversant, bénéficie d'une triple exposition E/S/O et d'une belle vue dégagée sur tous les massifs. Très lumineux, il se compose d'une cuisine pouvant s'ouvrir sur le séjour doté d'un balcon/loggia, de 3 chambres, d'une salle de bains et de toilettes séparés. Au calme, pas de vis à vis. Nombreux rangements - chauffage ind. gaz - cave - Possibilité d'acquérir un garage aux pieds de l'immeuble. Parking collectif clôturé - local à vélo - copropriété de 40 lots. A proximité des transports en commun. Charges mensuelles / 108 E (eau froide incluse) - Travaux de rénovation à prévoir - IDEAL INVESTISSEUR OU PRIMO-ACCEDANT - Prix : 98 000 E Honoraires charge vendeur.

Contact : Valérie THOMAS : 06.50.20.67.61

Retrouvez toutes les informations utiles et légales dans le lien suivant : . Le bien est soumis au statut de la copropriété , la copropriété comporte 40 lots , la quote-part budget prévisionnel (dépenses courantes) est de 1 298,00 euros/an.

Honoraires à la charge du vendeur. Montant estimé des dépenses annuelles d'énergie pour un usage standard : entre 1 400 et 1 970 euros. Prix moyens des énergies indexés en 2021.

Annnonce visible sur <http://www.repimmo.com> sous la REF n°14503665



voir tous les détails sur ce bien http://www.repimmo.com/petite_annonces_immobiliere/14503665/appartement-a_vendre-echirolles-38.php

Vente Appartement GRENOBLE (Iserre - 38)

Surface : 70 m²

Surface séjour : 37 m²

Nb pièces : 3 pièces

Chambres : 2 chambres

Année de construction : 1958

Prix : 169000 €

Réf : FLA11449 -

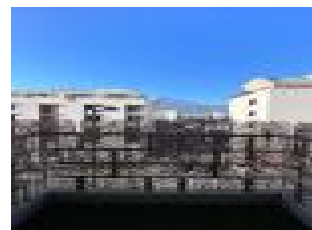


Description détaillée :

Exclusivité vercors immobilier. Au 45 avenue Jean Perrot à Grenoble, venez vite découvrir ce bel appartement traversant type T3 de 70 m² au 3ème étage/4 SANS ascenseur comprenant un hall d'entrée aménagé, cellier, cuisine ouverte sur séjour très lumineux avec balcon, 2 chambres, sde et WC. Très belle vue dégagée. Double vitrage PVC. Chauffage ind GDV. Cave et galetas. Possibilité d'un grand garage de 21 m² en sus du prix. A proximité du parc Paul Mistral. Coup de coeur ! Prix 169 000E TTC. Honoraires charge vendeur. Contact : François LAGNEUX : 06.17.91.78.57. Retrouvez toutes les informations utiles et légales dans le lien suivant : . Le bien est soumis au statut de la copropriété , la copropriété comporte 14 lots , la quote-part budget prévisionnel (dépenses courantes) est de 662,00 euros/an.

Honoraires à la charge du vendeur. Montant estimé des dépenses annuelles d'énergie pour un usage standard : entre 1 040 et 1 440 euros. Prix moyens des énergies indexés en 2021.

Annonce visible sur <http://www.repimmo.com> sous la REF n°14503658



voir tous les détails sur ce bien http://www.repimmo.com/petite_annonces_immobiliere/14503658/appartement-a_vendre-grenoble-38.php

Vente Appartement PONT-DE-CLAIX (Isere - 38)

Surface : 76 m²

Surface séjour : 19 m²

Nb pièces : 4 pièces

Chambres : 3 chambres

Année de construction : 1989

Prix : 185000 €

Réf : FLA11441 -



Description détaillée :

Exclusivité Vercors Immobilier. Copropriété LA PASTORALE. Au 14 espace Valmy à Le PONT DE CLAIX (à 10 minutes de Grenoble), venez vite découvrir cet appartement type T4 de 76.88 m² au 1er étage sans ascenseur comprenant hall d'entrée, cuisine équipée ouverte sur séjour avec jolie terrasse de 8.63 m² expo Sud sans vis-à-vis, sde, WC et 3 chambres. Copropriété fraîchement ravalée. TRAM A à proximité. Très bon état général ! Double vitrage PVC récent et volets roulants électriques. Parking copro. fermé avec barrière. Chauffage ind.GDV. Possibilité garage de 16.5 m² en sus du prix. Charges courantes annuelles : 1243 E (dont EF). TF : 1360 E. Copropriété de 51 lots principaux - Prix 185 000E TTC Honoraires charge vendeur. Contact : François LAGNEUX : 06.17.91.78.57. Retrouvez toutes les informations utiles et légales dans le lien suivant : . Le bien est soumis au statut de la copropriété , la copropriété comporte 51 lots , la quote-part budget prévisionnel (dépenses courantes) est de 1 243,00 euros/an.

Honoraires à la charge du vendeur. Montant estimé des dépenses annuelles d'énergie pour un usage standard : entre 820 et 1 200 euros. Prix moyens des énergies indexés en 2021.

Annnonce visible sur <http://www.repimmo.com> sous la REF n°14503655



voir tous les détails sur ce bien http://www.repimmo.com/petite_annonces_immobiliere/14503655/appartement-a_vendre-pont_de_claix-38.php

Vente Appartement FONTAINE (Isere - 38)

Surface : 64 m²

Surface séjour : 17 m²

Nb pièces : 3 pièces

Chambres : 2 chambres

SDB : 1 salle de bains

Année de construction : 1965

Prix : 125000 €

Réf : FLA11428 -



Description détaillée :

RESIDENCE LA BASCULE - 6 rue Garibaldi à FONTAINE. Au 10ème et dernier étage avec ascenseur par demi-palier d'une copropriété bien tenue, venez vite découvrir cet appartement de type T3 de 64.09 m² comprenant hall d'entrée avec cellier, cuisine équipée avec loggia, séjour donnant accès à un balcon de 6 m² exposé sud/ouest profitant d'une très belle vue dégagée, 2 chambres, salle d'eau, WC et rangements. Transports et commerces au pied de l'immeuble. A DECOUVRIR ! Taxe foncière : 1 336 E. Charges courantes annuelles : 1222 E (dont chauffage). Copropriété de 184 lots. Prix : 125 000 E TTC. Honoraires charge vendeur. Contact : François LAGNEUX - 06.17.91.78.57. Retrouvez toutes les informations utiles et légales dans le lien suivant : . Le bien est soumis au statut de la copropriété , la copropriété comporte 184 lots , la quote-part budget prévisionnel (dépenses courantes) est de 1 224,00 euros/an. Honoraires à la charge du vendeur. Logement à consommation énergétique excessive.

Annnonce visible sur <http://www.repimmo.com> sous la REF n°14503652



voir tous les détails sur ce bien http://www.repimmo.com/petite_annonces_immobiliere/14503652/appartement-a_vendre-fontaine-38.php

Vente Appartement GRENOBLE (Isere - 38)

Surface : 85 m²

Surface séjour : 20 m²

Nb pièces : 4 pièces

Chambres : 3 chambres

Année de construction : 1980

Prix : 135000 €

Réf : FLA11405 -



Description détaillée :

Au 5 rue Paul Claudel, dans une copropriété de bon standing, venez vite découvrir cet appartement T4 de 85.72 m² au 1^{er} étage avec ascenseur. Cet appartement propose un spacieux hall d'entrée, un séjour, une salle d'eau, WC séparé, cuisine, 3 chambres donnant sur un grand balcon et une loggia. Cave. Possibilité de garage en sus du prix. Travaux à prévoir. A deux pas de la maison de la culture (MC2) et du tram A. - Charges courantes annuelles: 1930 E (chauffage, EC et EF). TF: 1 387E. Copropriété de 138 lots principaux - Prix 135 000E TTC Honoraires charge vendeur. Contact : François LAGNEUX : 06.17.91.78.57. Retrouvez toutes les informations utiles et légales dans le lien suivant : . Le bien est soumis au statut de la copropriété, la copropriété comporte 138 lots, la quote-part budget prévisionnel (dépenses courantes) est de 1 934,00 euros/an.

Honoraires à la charge du vendeur. Montant estimé des dépenses annuelles d'énergie pour un usage standard : entre 1 450 et 2 030 euros. Prix moyens des énergies indexés en 2021.

Annonce visible sur <http://www.repimmo.com> sous la REF n°14503650



voir tous les détails sur ce bien http://www.repimmo.com/petite_annonces_immobiliere/14503650/appartement-a_vendre-grenoble-38.php