

LA PROVENCALE GREASQUE
2 ROUTE DE LA CHAPELLE 13850 GREASQUE
Tel : 04.42.69.94.94
E-Mail : laprovencalegreasque@power-immo.com

Vente Maison FUYEAU (Bouches du Rhone - 13)

Surface : 84 m²

Surface terrain : 40 m²

Surface séjour : 30 m²

Nb pièces : 4 pièces

Chambres : 3 chambres

Prix : 425000 €

Réf : 154V4281M -



Description détaillée :

13710 "FUYEAU". En exclusivité. Située dans un quartier paisible en lotissement, cette maison de caractère de type 4 offre un cadre de vie idéal pour votre famille.

Avec ses 90m² de surface habitable, elle séduit par son agencement fonctionnel et ses finitions soignées.

Dès l'entrée, vous serez charmés par l'atmosphère chaleureuse qui règne dans cette maison.

La belle pièce de vie, lumineuse et spacieuse, constitue le cœur de la maison avec son poêle à bois.

Sa cuisine ouverte équipée offre un espace convivial pour partager des moments en famille ou entre amis.

L'atout majeur de cette propriété est sans conteste sa grande terrasse de 40m², idéale pour profiter des douces soirées d'été en toute quiétude. Un espace extérieur parfaitement aménagé qui deviendra le lieu de convivialité privilégié de votre foyer.

La maison dispose d'un garage et d'une place de parking.

Mandat numéro 24024. « Les informations sur les risques auxquels ce bien est exposé sont disponibles sur le site Géorisques : ». Ce bien vous est présenté par l'Amepi Vallée de l'Arc Honoraires à la charge des acquéreurs

Annonce visible sur <http://www.repimmo.com> sous la REF n°17402166



voir tous les détails sur ce bien http://www.repimmo.com/petite_annonces_immobiliere/17402166/maison-a_vendre-fuyeau-13.php

Vente Appartement SAINT-SAVOURNIN (Bouches du Rhone - 13)

Surface : 60 m²

Surface séjour : 27 m²

Nb pièces : 3 pièces

Chambres : 2 chambres

Année de construction : 2012

Prix : 277000 €

Réf : 154V1209A -



Description détaillée :

La Provençale Gréasque, vous propose EN EXCLUSIVITE à Saint Savournin 13119 :

Dans une résidence récente, à 2m à pied des commerces et des écoles, ce bel appartement T3 de 60 m² environ, composé d'une cuisine ouverte sur séjour, donnant accès à une terrasse de 11.44m² plein sud, sans aucun vis-à-vis et avec une vue magnifique, de deux chambres dont une de plus de 12m² et d'une salle d'eau.

Une place de parking extérieur et une cave de 21 m² viennent compléter ce bien.

Aucun travaux à prévoir ! Mdt 24022.

La présente fiche est extraite du fichier AMEPI dont l'agence est membre. L'agence est ainsi autorisée à exercer son activité en relation avec l'agence titulaire du mandat, sans surcoût pour l'acquéreur.

« Les informations sur les risques auxquels ce bien est exposé sont disponibles sur le site Géorisques : »

Annnonce visible sur <http://www.repimmo.com> sous la REF n°17398085



voir tous les détails sur ce bien http://www.repimmo.com/petite_annonces_immobiliere/17398085/appartement-a_vendre-saint_savournin-13.php

Vente Maison MIMET (Bouches du Rhone - 13)

Surface : 170 m²

Surface terrain : 5385 m²

Surface séjour : 36 m²

Nb pièces : 6 pièces

Chambres : 3 chambres

Année de construction : 1992

Prix : 1250000 €

Réf : 154V4280M -



Description détaillée :

Mimet la Diote "13105" En exclusivité dans un cadre exceptionnel, venez découvrir cette magnifique bastide style mas provençal d'environ 170 m².

Vous disposez de plain-pied d'un séjour avec cuisine semi-ouverte, d'une salle à manger pouvant être fermée en chambre, et d'une salle d'eau avec wc.

À l'étage, trois grandes chambres dont une suite parentale, un bureau de 8 m², une salle d'eau supplémentaire, un wc et un dressing.

Le terrain de près d'environ 5385 m² offre un cadre de vie paisible, la maison s'ouvre sur une terrasse exposée au sud avec le jardin et la piscine en continuité.

La "petite" surprise de cette propriété, une maison complètement indépendante sur l'arrière du terrain a été divisée en quatre appartements T2 actuellement loués 600E/mois, avec chacun leur jardin privatif.

Vous disposez également d'un immense garage de 200 m² ainsi qu'une dépendance attenante de 60 m². La présente fiche est extraite du fichier AMEPI dont l'agence est membre. L'agence est ainsi autorisée à exercer son activité en relation avec l'agence titulaire du mandat, sans surcoût pour l'acquéreur.

« Les informations sur les risques auxquels ce bien est exposé sont disponibles sur le site Géorisques : ». Mdt 24020

Annnonce visible sur <http://www.repimmo.com> sous la REF n°17309158



voir tous les détails sur ce bien http://www.repimmo.com/petite_annonces_immobiliere/17309158/maison-a_vendre-mimet-13.php

Vente Maison FUYEAU (Bouches du Rhone - 13)

Surface : 160 m²

Surface terrain : 6150 m²

Nb pièces : 7 pièces

Chambres : 5 chambres

Année de construction : 1900

Prix : 835000 €

Réf : 154V4277M -



Description détaillée :

Fuyeau "13710" En exclusivité, votre agence vous propose cette très belle maison de type mas, offrant une surface habitable d'environ 160 m² + studio indépendant, implantée sur un terrain verdoyant et plat de 6 150 m² avec vue dégagée sur la Sainte Victoire et piscine.

Cette bastide se compose en RDC d'une cuisine semi-ouverte, une salle à manger ainsi qu'un magnifique séjour avec sa cheminée et sa terrasse dominante.

À l'étage mansardé, vous trouverez une chambre et une suite.

De plain-pied, accessible du séjour, mais aussi de l'extérieur : un sous-sol aménagé avec deux chambres, une salle d'eau avec WC.

Une petite dépendance de 10 m² avec eau et électricité est également de plain-pied avec son accès indépendant.

Un studio isolé, indépendant, d'environ 25 m² vous est également proposé avec sa propre terrasse, son jardin, sa clôture, et ne générant aucune nuisance à la maison principale.

Ce bien, rare à la vente, ravira les amoureux de la nature, du calme, du charme de l'authentique.

La présente fiche est extraite du fichier AMEPI dont l'agence est membre. L'agence est ainsi autorisée à exercer son activité en relation avec l'agence titulaire du mandat, sans surcoût pour l'acquéreur.

« Les informations sur les risques auxquels ce bien est exposé sont disponibles sur le site Géorisques : ».

Annnonce visible sur <http://www.repimmo.com> sous la REF n°17267638



voir tous les détails sur ce bien http://www.repimmo.com/petite_annonces_immobiliere/17267638/maison-a_vendre-fuyeau-13.php

Vente Appartement GREASQUE (Bouches du Rhone - 13)

Surface : 45 m²

Surface séjour : 21 m²

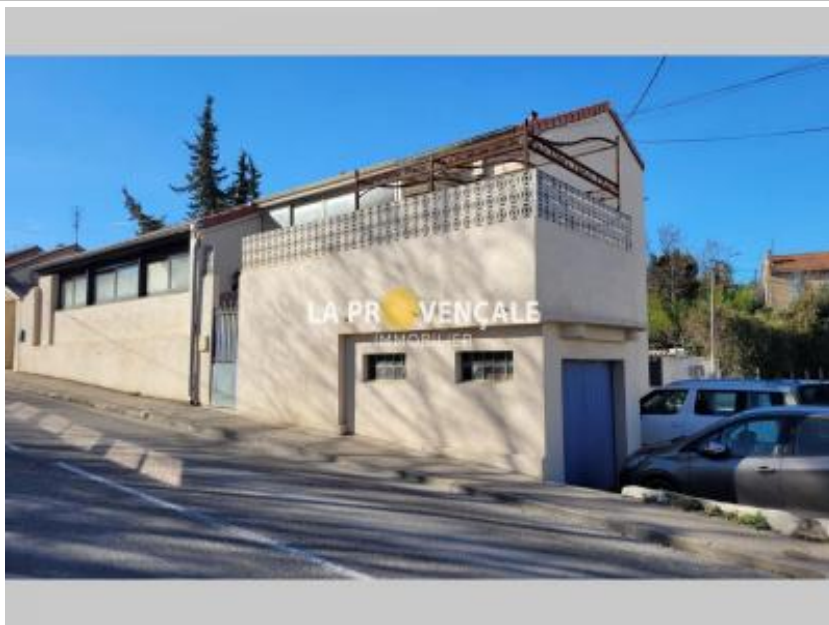
Nb pièces : 3 pièces

Chambres : 2 chambres

Année de construction : 1949

Prix : 210000 €

Réf : 154V1207A -



Description détaillée :

GREASQUE "13850" En exclusivité Votre agence La Provençale vous propose à la vente dans une petite copropriété, un appartement de type 3 avec terrasse, véranda ainsi qu'un garage et une place de parking.

À l'étage, l'appartement se compose d'une cuisine ouverte sur séjour, de deux chambres ainsi qu'une salle d'eau et wc. Une grande terrasse d'environ 20 m², avec une partie en véranda.

Au rez-de-chaussée un grand garage d'environ 25 m² avec coin buanderie. Possibilité de stationner devant le garage, qui appartient à la copropriété.

Mdt 24019. Honoraires charge vendeurs.

Ce bien vous est présenté par l'Amepi Vallée de l'Arc.

« Les informations sur les risques auxquels ce bien est exposé sont disponibles sur le site Géorisques : ».

Annnonce visible sur <http://www.repimmo.com> sous la REF n°17245781



voir tous les détails sur ce bien http://www.repimmo.com/petite_annonces_immobiliere/17245781/appartement-a_vendre-greasque-13.php

Vente Maison SAINT-SAVOURNIN (Bouches du Rhone - 13)

Surface : 78 m²

Surface terrain : 350 m²

Surface séjour : 35 m²

Nb pièces : 4 pièces

Chambres : 3 chambres

Année de construction : 1995

Prix : 398000 €

Réf : 154V4261M -



Description détaillée :

Saint-Savournin "13119" Votre agence vous propose à la vente cette maison de type 4 d'environ 78 m² + une véranda d'environ 15 m² pour un total de 93 m², exposée Su/Ouest.

Mitoyenne par un côté, avec garage, sur un terrain de 350 m² environ.

Elle se compose en rez-de-jardin d'une belle pièce de vie avec cuisine aménagée de 38m², d'une chambre, d'une salle d'eau, de WC indépendant. À l'étage de deux chambres.

Double vitrage PVC, baie à galandage, climatisation réversible, four à pizza, abri voitures.

À saisir rapidement !! Mdt 23106. « Les informations sur les risques auxquels ce bien est exposé sont disponibles sur le site Géorisques : ». Ce bien vous est présenté par l'Amepi Vallée de l'Arc. Honoraires charge vendeurs.

Annnonce visible sur <http://www.repimmo.com> sous la REF n°17194224



voir tous les détails sur ce bien http://www.repimmo.com/petite_annonces_immobiliere/17194224/maison-a_vendre-saint_savournin-13.php

Vente Appartement CADOLIVE (Bouches du Rhone - 13)

Surface : 33 m²

Surface séjour : 10 m²

Nb pièces : 2 pièces

Chambres : 1 chambre

Année de construction : 1900

Prix : 89000 €

Réf : 154V1206A -



Description détaillée :

13950 CADOLIVE. Idéal premier achat ou investisseurs.

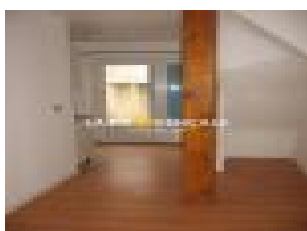
Au c?ur du village, dans une maison de village, bel appartement en duplex de type 2 de 33m², il se situe dans une impasse au calme, l'appartement profite d'un parking public à proximité.

Aucun gros travaux à prévoir.

Le bien est vendu avec un locataire en place, 500 euros par mois.

Mandat n° 23014

Annnonce visible sur <http://www.repimmo.com> sous la REF n°17189897



voir tous les détails sur ce bien http://www.repimmo.com/petite_annonces_immobiliere/17189897/appartement-a_vendre-cadolive-13.php

Vente Terrain GREASQUE (Bouches du Rhone - 13)

Surface : 600 m2

Prix : 252000 €

Réf : 154V575T -



Description détaillée :

Greasque "13850" En exclusivité votre agence La Provençale vous propose à la vente, ce terrain à bâtir d'environ 600 m² au bout d'une impasse, clôturé sur 3 côtés, sur lequel se trouve une maisonnette d'environ 60 m² à démolir. Le terrain est viabilisé et libre constructeur. En zone UC avec 15% d'emprise au sol. Mdt 24015.

La présente fiche est extraite du fichier AMEPI dont l'agence est membre. L'agence est ainsi autorisée à exercer son activité en relation avec l'agence titulaire du mandat, sans surcoût pour l'acquéreur.

« Les informations sur les risques auxquels ce bien est exposé sont disponibles sur le site Géorisques : ».

Annnonce visible sur <http://www.repimmo.com> sous la REF n°17189895



voir tous les détails sur ce bien http://www.repimmo.com/petite_annonces_immobiliere/17189895/terrain-a_vendre-greasque-13.php

Vente Maison SAINT-SAVOURNIN (Bouches du Rhone - 13)

Surface : 145 m²

Surface terrain : 4351 m²

Surface séjour : 55 m²

Nb pièces : 6 pièces

Chambres : 4 chambres

SDB : 1 salle de bains

Année de construction : 1982

Prix : 645000 €

Réf : 154V4276M -



Description détaillée :

Saint Savournin "13119" En exclusivité votre agence La Provençale Gréasque vous propose à la vente une maison en R+1 dans un environnement campagne.

Elle se compose sur la partie haute d'une belle pièce de vie ouverte sur la cuisine entièrement refaite, un accès depuis le séjour à une véranda exposée plein sud, un espace nuit avec trois chambres, une salle de bain ainsi qu'un wc.

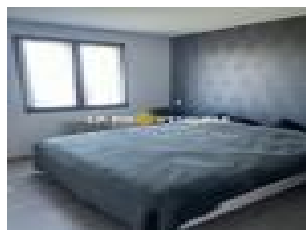
En rez-de-chaussée, vous trouverez : Un Type 2 avec 1 chambre, une pièce de vie avec cuisine ouverte, une salle d'eau avec wc. Un sous-sol complet avec buanderie, grand Garage, coin chaufferie et cave.

Sur les extérieurs, vous pourrez apprécier, une cuisine d'été avec son accès direct sur la terrasse, un grand terrain de boules, une piscine sécurisée, une dépendance d'environ 50 m² et un grand chalet, pouvant servir de rangement outillage.

Le tout sur un terrain d'environ 4351 m² clos, arboré.

« Les informations sur les risques auxquels ce bien est exposé sont disponibles sur le site Géorisques : ». Ce bien vous est présenté par l'Amepi Vallée de l'Arc Honoraires à la charge des vendeurs.Mdt 24016.

Annnonce visible sur <http://www.repimmo.com> sous la REF n°17164873



voir tous les détails sur ce bien http://www.repimmo.com/petite_annonces_immobiliere/17164873/maison-a_vendre-saint_savournin-13.php

Vente Maison MIMET (Bouches du Rhone - 13)

Surface : 130 m2

Surface terrain : 1800 m2

Surface séjour : 40 m2

Nb pièces : 5 pièces

Chambres : 4 chambres

SDB : 1 salle de bains

Année de construction : 1991

Prix : 740000 €

Réf : 154V4225M -



Description détaillée :

Mimet - 13105 - Vous serez conquis par le charme de cette construction traditionnelle, ses volumes, et son environnement champêtre avec, en rez-de-chaussée, une grande pièce de vie et sa cuisine ouverte, une chambre (possibilité de la transformer en suite parentale), buanderie/cellier et accès à un grand atelier. Au 1er étage, vous trouverez 3 chambres dont une avec douche, une grande salle de bain et un espace bureau. Sur le terrain, un bel espace piscine et son local technique, un potager et une belle terrasse boisée. La présente fiche est extraite du fichier AMEPI dont l'agence est membre. L'agence est ainsi autorisée à exercer son activité en relation avec l'agence titulaire du mandat, sans surcoût pour l'acquéreur.

« Les informations sur les risques auxquels ce bien est exposé sont disponibles sur le site Géorisques : ».

Annnonce visible sur <http://www.repimmo.com> sous la REF n°17155615



voir tous les détails sur ce bien http://www.repimmo.com/petite_annonces_immobiliere/17155615/maison-a_vendre-mimet-13.php

Vente Maison FUVEAU (Bouches du Rhone - 13)

Surface : 195 m2

Surface terrain : 5366 m2

Surface séjour : 46 m2

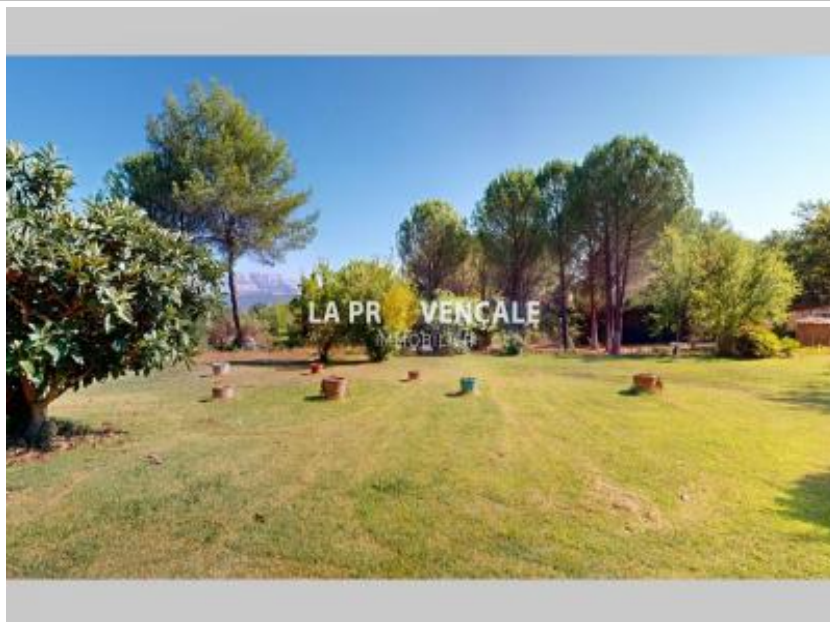
Nb pièces : 6 pièces

Chambres : 4 chambres

Année de construction : 1940

Prix : 845000 €

Réf : 154V4236M -



Description détaillée :

À 15 min d'Aix-en-Provence, dans la campagne du joli village de FUVEAU à 5 min de toutes commodités et au calme, bastide de type 6 d'env. 195 m2 sur un magnifique terrain arboré de 5 366 m2 respirant la quiétude.

La bastide rénovée, très lumineuse, offre un salon, une salle à manger et une cuisine aménagée et équipée indépendante pour un total de 60m² forme le cœur chaleureux de la maison, ainsi qu'une belle véranda de 30m² environ qui nous offre une ouverture sur la nature. un cellier, un dressing, 3 chambres et une grande suite parentale de 40m², une salle d'eau, 2 wc complète le bien.

Le parc de plus de 5000m² arboré d'arbres centenaires et de différentes essences de la région vous enchantera.

Mandat numéro 20064

Annonce visible sur <http://www.repimmo.com> sous la REF n°17072250



voir tous les détails sur ce bien http://www.repimmo.com/petite_annonces_immobiliere/17072250/maison-a_vendre-fuveau-13.php

Vente Maison PEYNIER (Bouches du Rhone - 13)

Surface : 137 m2

Surface terrain : 15 m2

Surface séjour : 30 m2

Nb pièces : 6 pièces

Chambres : 4 chambres

SDB : 1 salle de bains

Année de construction : 1900

Prix : 339000 €

Réf : 154V4274M -



Description détaillée :

PEYNIER "13790" En exclusivité votre agence La Provençale vous propose de découvrir cette maison de village d'environ 138 m² habitable en R+3.

Vous trouverez au rez-de-chaussée un bel espace cuisine dinatoire, un wc, ainsi qu'une chambre avec salle d'eau et placard.

Le premier étage se compose d'un bel espace de séjour de plus de 30m² avec cheminée, ainsi qu'une chambre spacieuse avec mezzanine.

Au 2eme étage, une salle de bain avec baignoire et douche, un wc et une chambre de 16 m². Enfin, au 3eme étage, une chambre de 17 m² avec accès à la terrasse de plus de 15 m², une vue sur le clocher de l'église et le mont Aurelien.

Cave en sous-sol, stationnement et commodités à proximité.

La présente fiche est extraite du fichier AMEPI dont l'agence est membre. L'agence est ainsi autorisée à exercer son activité en relation avec l'agence titulaire du mandat, sans surcoût pour l'acquéreur.

« Les informations sur les risques auxquels ce bien est exposé sont disponibles sur le site Géorisques : ». Honoraires à la charge des vendeurs. Mdt 24008.

Annnonce visible sur <http://www.repimmo.com> sous la REF n°17040987



voir tous les détails sur ce bien http://www.repimmo.com/petite_annonces_immobiliere/17040987/maison-a_vendre-peyrier-13.php

Vente Maison GREASQUE (Bouches du Rhone - 13)

Surface : 80 m²

Surface terrain : 200 m²

Surface séjour : 35 m²

Nb pièces : 4 pièces

Chambres : 3 chambres

SDB : 1 salle de bains

Année de construction : 1998

Prix : 349500 €

Réf : 154V4273M -



Description détaillée :

Gréasque - 13850 - En exclusivité, votre agence La Provençale vous propose à la vente proche de toutes commodités, cette maison 4 pièces d'environ 80 m² LC en R+1, mitoyenne par un côté.

Elle se compose au rez-de-chaussée d'une pièce de vie exposée Est/Ouest, une cuisine ouverte, et un wc séparé.

À l'étage, vous trouverez trois belles chambres, une salle de bains avec wc.

Un garage attenant d'environ 15.75 m², 2 places de parkings et un terrain d'environ 200m² clos.

Mandat numéro 24006. Ce bien vous est présenté par l'Amepi Vallée de l'Arc

« Les informations sur les risques auxquels ce bien est exposé sont disponibles sur le site Géorisques : ».

Annnonce visible sur <http://www.repimmo.com> sous la REF n°17032161



voir tous les détails sur ce bien http://www.repimmo.com/petite_annonces_immobiliere/17032161/maison-a_vendre-greasque-13.php

Vente Maison SAINT-SAVOURNIN (Bouches du Rhone - 13)

Surface : 120 m2

Surface terrain : 636 m2

Surface séjour : 33 m2

Nb pièces : 5 pièces

Chambres : 3 chambres

SDB : 1 salle de bains

Année de construction : 1984

Prix : 494000 €

Réf : 154V4255M -



Description détaillée :

Saint Savournin "13119" Votre Agence vous propose à la vente cette villa de plain-pied, de type 5, construite dans les années 80.

Elle est située sur un terrain d'environ 636 m² entièrement clos, avec deux entrées.

La maison se compose d'un hall d'entrée avec rangement et wc, d'une pièce de vie avec coin cheminée, d'une cuisine dinatoire entièrement équipée.

Côté nuit, nous retrouvons trois chambres, dont une faisant office de bureau, une salle de bain avec baignoire d'angle et double vasque.

Ancien garage, transformé en grande chambre avec une isolation phonique ainsi qu'une baie vitrée, un espace buanderie et un wc indépendant.

Cette espace, communique avec la maison, mais peut-être complètement indépendant.

À l'extérieur, vous trouverez un beau jardin arboré, un coin barbecue, un espace piscine avec aucun vis-à-vis.

Une terrasse avec auvent exposée plein sud, idéale pour les repas en plein air.

« Les informations sur les risques auxquels ce bien est exposé sont disponibles sur le site Géorisques : ». Mdt 23094.

Honoraires charge vendeurs.

Annnonce visible sur <http://www.repimmo.com> sous la REF n°17020956



voir tous les détails sur ce bien http://www.repimmo.com/petite_annonces_immobiliere/17020956/maison-a_vendre-saint_savournin-13.php

Vente Maison FUVEAU (Bouches du Rhone - 13)

Surface : 69 m²

Surface terrain : 1669 m²

Surface séjour : 27 m²

Nb pièces : 3 pièces

Chambres : 2 chambres

Année de construction : 1979

Prix : 338000 €

Réf : 154V4259M -



Description détaillée :

Fuveau - 13710 - Votre agence vous propose à la vente, en campagne dans bel environnement boisé, jolie maison type 3 à rafraichir avec beaucoup de potentiel, sur 1669 m² de terrain environ. Deux chambres avec petite mezzanine. Salle d'eau et cabinet de toilette. Garage indépendant. Forage.

La présente fiche est extraite du fichier AMEPI dont l'agence est membre. L'agence est ainsi autorisée à exercer son activité en relation avec l'agence titulaire du mandat, sans surcoût pour l'acquéreur.

« Les informations sur les risques auxquels ce bien est exposé sont disponibles sur le site Géorisques : ».

Annnonce visible sur <http://www.repimmo.com> sous la REF n°17020955



voir tous les détails sur ce bien http://www.repimmo.com/petite_annonces_immobiliere/17020955/maison-a_vendre-fuveau-13.php

Vente Maison GREASQUE (Bouches du Rhone - 13)

Surface : 68 m²

Surface terrain : 416 m²

Nb pièces : 3 pièces

Chambres : 2 chambres

Année de construction : 1949

Prix : 333000 €

Réf : 154V4271M -



Description détaillée :

Gréasque "13850" En exclusivité votre Agence vous propose à proximité immédiate des commerces, écoles et transport en commun, cette maison traditionnelle et individuelle de type 3 en R+1, avec garage attenant + des dépendances attenantes et terrain d'environ 416 m² entièrement clos. Elle se compose au rez-de-chaussée d'une cuisine indépendante, d'un séjour ainsi qu'une salle d'eau avec wc. À l'étage deux grandes chambres. Double vitrage pvc. Rafraîchissements à prévoir, beau potentiel. « Les informations sur les risques auxquels ce bien est exposé sont disponibles sur le site Géorisques : ». Ce bien vous est présenté par l'Amepi Vallée de l'Arc Honoraires à la charge des acquereurs. Mdt 24004.

Annnonce visible sur <http://www.repimmo.com> sous la REF n°17020954



voir tous les détails sur ce bien http://www.repimmo.com/petite_annonces_immobiliere/17020954/maison-a_vendre-greasque-13.php

Vente Terrain CADOLIVE (Bouches du Rhone - 13)

Surface : 947 m²

Prix : 269000 €

Réf : 154V572T -



Description détaillée :

Cadolive - 13950 - Votre agence vous propose à la vente ce beau terrain d'environ 947m² avec viabilité en bordure plat et vue dégagé au calme, PC obtenu et purgé de tout recours. Libre constructeur.

Annonce visible sur <http://www.repimmo.com> sous la REF n°16996116



voir tous les détails sur ce bien http://www.repimmo.com/petite_annonces_immobiliere/16996116/terrain-a_vendre-cadolive-13.php

Vente Maison FUYEAU (Bouches du Rhone - 13)

Surface : 90 m²

Surface terrain : 425 m²

Surface séjour : 32 m²

Nb pièces : 4 pièces

Chambres : 3 chambres

SDB : 1 salle de bains

Année de construction : 1987

Prix : 489000 €

Réf : 154V4257M -



Description détaillée :

Fuveau - 13710 - Votre agence vous propose à la vente cette maison individuelle de plain-pied, construite en 1987 sur un terrain de 425 m² environ à l'abri de toute nuisance sonore ou visuelle. Cette maison dispose d'un spacieux séjour spacieux, d'une cuisine américaine entièrement aménagée, un espace nuit comprenant 3 belles chambres, une salle de bain fonctionnelle et un WC. Deux terrasses, un garage agrémenté d'une mezzanine aménagée en chambre. Côté prestations, vous bénéficierez d'un chauffage électrique, d'un assainissement tout-à-l'égout, d'un double vitrage, d'une cheminée et de 3 chambres de plain-pied. Concernant l'environnement, vous pourrez accéder au village à pied, ainsi qu'au stade, au collège, aux bus, et bien sûr à toutes les promenades en forêt.

La présente fiche est extraite du fichier AMEPI dont l'agence est membre. L'agence est ainsi autorisée à exercer son activité en relation avec l'agence titulaire du mandat, sans surcoût pour l'acquéreur.

« Les informations sur les risques auxquels ce bien est exposé sont disponibles sur le site Géorisques : ».

Annnonce visible sur <http://www.repimmo.com> sous la REF n°16986506



voir tous les détails sur ce bien http://www.repimmo.com/petite_annonces_immobiliere/16986506/maison-a_vendre-fuveau-13.php

Vente Maison CHATEAUNEUF-LE-ROUGE (Bouches du Rhone - 13)

Surface : 123 m2

Surface terrain : 1959 m2

Surface séjour : 23 m2

Nb pièces : 5 pièces

Chambres : 4 chambres

SDB : 1 salle de bains

Année de construction : 1964

Prix : 588000 €

Réf : 154V4270M -



Description détaillée :

Châteauneuf-le-Rouge - 13790 - Votre Agence La Provençale vous propose à la vente cette villa de T5 de 123m² environ sur près de 2000m² de terrain. Elle se compose d'une cuisine ouverte sur un espace salle à manger, un salon, 4 chambres dont une suite parentale. Elle dispose aussi de plusieurs garage et dépendance. Piscine et cuisine d'été.

Attention nuisance sonore importante !!

La présente fiche est extraite du fichier AMEPI dont l'agence est membre. L'agence est ainsi autorisée à exercer son activité en relation avec l'agence titulaire du mandat, sans surcoût pour l'acquéreur.

« Les informations sur les risques auxquels ce bien est exposé sont disponibles sur le site Géorisques : ».

Annonce visible sur <http://www.repimmo.com> sous la REF n°16986505



voir tous les détails sur ce bien http://www.repimmo.com/petite_annonces_immobiliere/16986505/maison-a_vendre-chateauneuf_le_rouge-13.php

Vente Parking GREASQUE (Bouches du Rhone - 13)

Surface : 15 m²

Prix : 24000 €

Réf : 154V9P -



Description détaillée :

Gréasque - 13850 - Votre agence vous propose à la vente un garage d'environ 15m², facile d'accès pouvant garer une voiture.

Annnonce visible sur <http://www.repimmo.com> sous la REF n°16970298



voir tous les détails sur ce bien http://www.repimmo.com/petite_annonces_immobiliere/16970298/parking-a_vendre-greasque-13.php

Vente Terrain PEYNIER (Bouches du Rhone - 13)

Surface : 470 m²

Prix : 265000 €

Réf : 154V571T -



Description détaillée :

Peynier - 13790 - Votre agence vous propose à la vente en exclusivité ce beau terrain d'environ 470 m² viabilisé.

Surface constructible possible de 160 m².

Dans un cadre idyllique, bien exposé, au calme et proche de toutes commodités. Libre constructeur.

La présente fiche est extraite du fichier AMEPI dont l'agence est membre. L'agence est ainsi autorisée à exercer son activité en relation avec l'agence titulaire du mandat, sans surcoût pour l'acquéreur.

« Les informations sur les risques auxquels ce bien est exposé sont disponibles sur le site Géorisques : ».

Annnonce visible sur <http://www.repimmo.com> sous la REF n°16935393



voir tous les détails sur ce bien http://www.repimmo.com/petite_annonces_immobiliere/16935393/terrain-a_vendre-peyrier-13.php

Vente Maison FUVEAU (Bouches du Rhone - 13)

Surface : 95 m²

Surface terrain : 991 m²

Surface séjour : 45 m²

Nb pièces : 4 pièces

Chambres : 3 chambres

Année de construction : 1985

Prix : 449000 €

Réf : 154V4266M -



Description détaillée :

FUVEAU "13710" En exclusivité, votre agence vous propose à la vente, cette maison de plain-pied, située à proximité des commodités de type 4 d'environ 95 m², exposée Sud, avec garage communicant d'environ 35 m², aménagé en coin buanderie, cellier, d'un abri voiture, sur un terrain entièrement clos d'environ 991 m² avec arrosage automatique.

Elle est composée d'une entrée desservant une cuisine ouverte entièrement équipée et aménagée, un séjour.

Trois chambres avec parquet massif, une salle d'eau ainsi qu'un wc indépendant.

Côté Sud, nous profitons d'une grande et belle terrasse avec pergola, idéale pour les repas en plein air.

Le système de chauffage au poêle à granules. Elle est également pourvue d'une climatisation réversible.

Toutes les menuiseries sont en PVC, avec des baies à galandage, les volets sont en alu. La maison est équipée d'une alarme et d'un portail automatique. Pour garer les véhicules la maison possède plusieurs places de parking intérieur. Il n'y a aucun travaux à prévoir.

Mdt 23107. Les honoraires à la charge des vendeurs. « Les informations sur les risques auxquels ce bien est exposé sont disponibles sur le site Géorisques : ». Ce bien vous est présenté par l'Amepi Vallée de l'Arc.

Annnonce visible sur <http://www.repimmo.com> sous la REF n°16935392



voir tous les détails sur ce bien http://www.repimmo.com/petite_annonces_immobiliere/16935392/maison-a_vendre-fuveau-13.php

Vente Terrain MEYREUIL (Bouches du Rhone - 13)

Surface : 400 m²

Prix : 179500 €

Réf : 154V569T -



Description détaillée :

Meyreuil - 13590 - Le Plan - Rare à la vente magnifique terrain à bâtir d'environ 400m² hors lotissement, libre constructeur. SDP possible 150m² environ + dépendance.

Annonce visible sur <http://www.repimmo.com> sous la REF n°16898973

Vente Terrain MEYREUIL (Bouches du Rhone - 13)

Surface : 400 m²

Prix : 175000 €

Réf : 154V570T -



Description détaillée :

Meyreuil - 13590 - Le Plan - Rare à la vente magnifique terrain à bâtir d'environ 400m² hors lotissement, libre constructeur. SDP possible 150m² environ + dépendance.

Annnonce visible sur <http://www.repimmo.com> sous la REF n°16898972

Vente Maison TRETS (Bouches du Rhone - 13)

Surface : 83 m2

Surface terrain : 31 m2

Surface séjour : 38 m2

Nb pièces : 4 pièces

Chambres : 3 chambres

Année de construction : 2024

Prix : 369000 €

Réf : 154V4258M -



Description détaillée :

Nouveau sur votre commune !

Venez découvrir sans plus tarder cet ensemble immobilier de cinq maisons situé au c?ur du village de Trets, au sein d'un environnement résidentiel et verdoyant. La maison se compose de trois chambres, une salle d'eau, deux toilettes et d'une grande pièce de vie, l'extérieur sera prolongé par un jardin privatif. Deux stationnements et un garage sont inclus dans le prix.

Prestation soignée et de qualités.

Livraison prévue pour le 1er trimestre 2025. Éligible en loi PINEL. Construction selon la norme RE2020

Les informations sur les risques auxquels ce bien est exposé sont disponibles sur le site Géorisques : [www. georisques. gouv. fr](http://www.georisques.gouv.fr)

Annnonce visible sur <http://www.repimmo.com> sous la REF n°16846898



voir tous les détails sur ce bien http://www.repimmo.com/petite_annonces_immobiliere/16846898/maison-a_vendre-trets-13.php

Vente Maison ENCHASTRAYES (Alpes de haute provence - 04)

Surface : 140 m²

Surface terrain : 800 m²

Surface séjour : 30 m²

Nb pièces : 6 pièces

Chambres : 5 chambres

SDB : 1 salle de bains

Année de construction : 1990

Prix : 449000 €

Réf : 154V4233M -



Description détaillée :

Magnifique chalet individualisé d'environ 140 m² habitables vous attend dans le paisible village d'Enchastrayes (04400). Construit en 1990, cette demeure de charme est en très bon état. Implantée sur un terrain d'environ 800 m², elle offre une belle exposition Sud-Est et bénéficie d'une vue dégagée, constitué de 4 chambres, plus une salle de jeu, une cuisine américaine, une salle de bain, une salle de douche, 2 toilettes et un grand séjour avec cheminée + mezzanine, plafond cathédrale avec très belle vue dégagée sur la Vallée. Vous apprécierez également sa terrasse pour profiter des belles journées ensoleillées. L'habitation est dotée d'un chauffage et d'une production d'eau chaude électriques. Son assainissement est raccordé au tout-à-l'égout. Le calme du lieu ne pourra que vous séduire.

Annnonce visible sur <http://www.repimmo.com> sous la REF n°16846897



voir tous les détails sur ce bien http://www.repimmo.com/petite_annonces_immobiliere/16846897/maison-a_vendre-enchastrayes-04.php

Vente Maison PEYNIER (Bouches du Rhone - 13)

Surface : 67 m²

Surface terrain : 266 m²

Surface séjour : 31 m²

Nb pièces : 4 pièces

Chambres : 2 chambres

SDB : 1 salle de bains

Année de construction : 1900

Prix : 265000 €

Réf : 154V4254M -



Description détaillée :

Peynier - 13790 - Votre agence vous propose à la vente cette maison de village entièrement rénovée avec son jardin non attenant de 266m² environ. Au rez de chausser, vous trouverez une chambre avec bains et wc, et deux dressings, surplombée par une magnifique voute en pierre. L'accès à la maison se fait par un escalier qui donne au premier étage et desservant une cuisine ouverte avec espace repas et un cellier. Au deuxième étage, un salon lumineux grâce à sa fenêtre, mais aussi a tous les planchers qui possèdent une partie vitrée permettant de faire entrer la lumière à tous les étages. Enfin, le troisième étage se compose d'une seconde chambre avec sa salle d'eau / wc. à deux minutes à pied de la maison, hors du village et en zone agricole, vous apprécierez cet espace jardin de 266m² environ clos et à l'abri des regards. Aménagé d'une belle terrasse en bois, de toilettes sèches et de rangements, vous profiterez du calme au pied de la garenne. Entièrement rénovée en 2022, beau jardin, charme de l'ancien et de la pierre, ce bien atypique en pleine propriété est à découvrir sans tarder.

La présente fiche est extraite du fichier AMEPI dont l'agence est membre. L'agence est ainsi autorisée à exercer son activité en relation avec l'agence titulaire du mandat, sans surcoût pour l'acquéreur.

« Les informations sur les risques auxquels ce bien est exposé sont disponibles sur le site Géorisques : ».

Annnonce visible sur <http://www.repimmo.com> sous la REF n°16838044



voir tous les détails sur ce bien http://www.repimmo.com/petite_annonces_immobiliere/16838044/maison-a_vendre-peynier-13.php

Vente Maison PENNE-SUR-HUVEAUNE (Bouches du Rhone - 13)

Surface : 265 m²

Surface terrain : 533 m²

Nb pièces : 7 pièces

Prix : 575000 €

Réf : 154V4247M -



Description détaillée :

La penne - sur - huveaune - 13821 - Idéal pour un investisseur ou une grande famille, nombreuses possibilités de division !

Nous vous proposons cette belle maison d'époque début 20ème, rénovée avec beaucoup de charme, bénéficiant de dépendances pouvant permettre plusieurs logements et/ou une activité professionnelle .

Ce bien est composé de 2 parcelles ; il est à préciser ainsi, que le côté habitation seul qui engloberait une maison, une dépendance et le jardin serait au prix de 375000E HAI.

Ce bien est clairement à visiter pour en mesurer tout le potentiel,

« Les informations sur les risques auxquels ce bien est exposé sont disponibles sur le site Géorisques : ».

Annnonce visible sur <http://www.repimmo.com> sous la REF n°16685552



voir tous les détails sur ce bien http://www.repimmo.com/petite_annonces_immobiliere/16685552/maison-a_vendre-penne_sur_huveaune-13.php

Vente Local commercial GREASQUE (Bouches du Rhone - 13)

Surface : 490 m2

Prix : 50000 €

Réf : 154P33B -



Description détaillée :

13850 GREASQUE. Situé au c?ur d'une zone industriel dynamique et facilement accessible, nous sommes ravis de vous présenter une opportunité unique d'acquérir un droit au bail pour un local commercial exceptionnel de 490m², en partie rénové, avec des caractéristiques modernes et des avantages pratiques pour votre entreprise.

Vous profiterez d'un bel espace d'accueil de 30m² pour accueillir vos clients et partenaires, de deux grands bureaux pour répondre à vos besoins en espace de travail et d'une mezzanine, idéale pour des espaces de stockage ou des bureaux supplémentaires.

Des travaux ont été réalisés en isolation thermique pour une efficacité énergétique accrue et la climatisation pour un environnement de travail confortable tout au long de l'année.

Le hangar comprend un grand espace de stationnement extérieur pour vos employés et clients.

Loyer mensuel 4180 TTC.

Mandat numéro 23070

Annnonce visible sur <http://www.repimmo.com> sous la REF n°16655641



voir tous les détails sur ce bien http://www.repimmo.com/petite_annonces_immobiliere/16655641/local_commercial-a_vendre-greasque-13.php

Vente Terrain GREASQUE (Bouches du Rhone - 13)

Surface : 902 m²

Prix : 329600 €

Réf : 154V568T -



Description détaillée :

GREASQUE "13850" Votre agence La Provençale vous propose, à la vente un terrain à bâtir d'environ 902 m², issu d'un détachement de parcelle, situé actuellement, au PLU en vigueur sur la commune en zone UD, avec une possibilité d'avoir 10% d'emprise en R+1 et 60 m² d'annexe.

Libre constructeur, exposé Sud.

L'étude de sol G1 a été effectué par les propriétaires.

Mdt 23075.

« Les informations sur les risques auxquels ce bien est exposé sont disponibles sur le site Géorisques : ».

Annnonce visible sur <http://www.repimmo.com> sous la REF n°16646123



voir tous les détails sur ce bien http://www.repimmo.com/petite_annonces_immobiliere/16646123/terrain-a_vendre-greasque-13.php

Vente Maison SAINT-SAVOURNIN (Bouches du Rhone - 13)

Surface : 92 m²

Surface terrain : 40 m²

Surface séjour : 37 m²

Nb pièces : 4 pièces

Chambres : 3 chambres

Année de construction : 1900

Prix : 334000 €

Réf : 154V4240M -



Description détaillée :

13119 Saint-Savournin. Nous vous proposons, cette maison de village de 92m² a été entièrement rénovée avec soin, préservant son charme d'origine tout en ajoutant des éléments contemporains pour un confort optimal. Elle profite d'une pièce de vie de 37m² très lumineuse donnant sur une belle terrasse coté Sud. A l'étage, nous retrouvons 3 chambres, un dressing et une salle d'eau.

Située dans la charmante commune de Saint-Savournin, cette maison de village offre un cadre de vie paisible et un accès facile aux commodités locales tout en profitant d'une place de parking privative.

Mandat N°23076.

Annnonce visible sur <http://www.repimmo.com> sous la REF n°16646122



voir tous les détails sur ce bien http://www.repimmo.com/petite_annonces_immobiliere/16646122/maison-a_vendre-saint_savournin-13.php

Vente Appartement SAINT-SAVOURNIN (Bouches du Rhone - 13)

Surface : 49 m²

Surface séjour : 23 m²

Nb pièces : 2 pièces

Chambres : 1 chambre

Prix : 149000 €

Réf : 154V1196A -



Description détaillée :

Saint-Savournin - 13119 - En exclusivité dans votre agence.

Rare à la vente. Dans le centre, au calme et à pied de toutes les commodités, grand appartement de type 2 de 49.10 m² environ au rez-de-chaussé d'une copropriété de 6 lots.

Il se compose d'une cuisine ouverte sur séjour, une belle chambre avec dressing ainsi qu'une salle d'eau avec WC.

Double vitrage, chauffage électrique, Idéal premier achat ou investisseur.

Mandat de vente N°23069

Ce bien vous est présenté par l'Amepi Vallée de l'Arc.

« Les informations sur les risques auxquels ce bien est exposé sont disponibles sur le site Géorisques : ».

Annnonce visible sur <http://www.repimmo.com> sous la REF n°16604455



voir tous les détails sur ce bien http://www.repimmo.com/petite_annonces_immobiliere/16604455/appartement-a_vendre-saint_savournin-13.php

Vente Maison FUYEAU (Bouches du Rhone - 13)

Surface : 76 m²

Surface séjour : 32 m²

Nb pièces : 4 pièces

Chambres : 2 chambres

Année de construction : 1940

Prix : 249000 €

Réf : 154V4237M -



Description détaillée :

FUYEAU "13710" En exclusivité dans votre agence.

Si vous aimez le charme des maisons de village pour installer votre petite famille, je vous invite à découvrir cette belle maison traversante, située en plein c?ur du village et proche de toutes les commodités (écoles, bus, commerces), au calme.

Vous trouverez au rez-de-chaussée une grande pièce de vie avec sa cuisine ouverte, une salle d'eau et wc.

À l'étage, 2 belles chambres avec rangement, une salle d'eau et wc.

En sous-sol un très grand garage avec coin buanderie. Mdt 23068

Honoraires charge vendeurs. Ce bien vous est présenté par l'Amepi Vallée de l'Arc.

« Les informations sur les risques auxquels ce bien est exposé sont disponibles sur le site Géorisques : ».

Annonce visible sur <http://www.repimmo.com> sous la REF n°16591588



voir tous les détails sur ce bien http://www.repimmo.com/petite_annonces_immobiliere/16591588/maison-a_vendre-fuveau-13.php

Vente Maison MARSEILLE-11EME-ARRONDISSEMENT (Bouches du Rhone - 13)

Surface : 100 m2

Surface terrain : 2600 m2

Surface séjour : 40 m2

Nb pièces : 5 pièces

Chambres : 3 chambres

Année de construction : 1970

Prix : 698000 €

Réf : 154V4234M -



Description détaillée :

Marseille - 13011 - Votre agence vous propose à la vente cette villa individuelle de type T4/5 en R+1, dans un secteur calme. La maison de construction traditionnelle est en bon état, exposition Sud et vue dégagée. Elle se compose d'un grand séjour avec cheminé, d'une cuisine équipée, trois belles chambres, une salle de douche et un toilette. Dotée d'un terrain en restanque de 2600m² environ clos et arboré, avec sa terrasse, véranda et piscine. Vous trouverez ainsi un studio indépendant et nombreuses dépendances.

« Les informations sur les risques auxquels ce bien est exposé sont disponibles sur le site Géorisques : ».

Annonce visible sur <http://www.repimmo.com> sous la REF n°16558243



voir tous les détails sur ce bien http://www.repimmo.com/petite_annonces_immobiliere/16558243/maison-a_vendre-marseille_11eme_arrondissement-13.php

Vente Maison GREASQUE (Bouches du Rhone - 13)

Surface : 44 m²

Surface terrain : 150 m²

Surface séjour : 19 m²

Nb pièces : 3 pièces

Chambres : 2 chambres

Année de construction : 2022

Prix : 268000 €

Réf : 154V4231M -



Description détaillée :

Gréasque - 13850 - En Exclusivité, votre agence vous propose à la vente, cette villa de type 3 en R+1 construite en 2022 d'une surface d'environ 50 m² implantée sur un terrain d'environ 150 m². Elle se compose au rez-de-chaussée d'un séjour lumineux, exposé Sud-Est, un espace cuisine à faire, ainsi qu'une chambre et wc. À l'étage une chambre, une salle d'eau avec wc. Nous retrouvons à l'intérieur des prestations et des équipements de qualités. Sur les extérieurs, nous bénéficions d'un petit jardin pour profiter d'un environnement au calme et sans vis-à-vis. Un garage avec un espace de stationnement. « Les informations sur les risques auxquels ce bien est exposé sont disponibles sur le site Géorisques : ». Ce bien vous est présenté par l'Amepi Vallée de l'Arc. Honoraires charge vendeurs.

Annnonce visible sur <http://www.repimmo.com> sous la REF n°16505379



voir tous les détails sur ce bien http://www.repimmo.com/petite_annonces_immobiliere/16505379/maison-a_vendre-greasque-13.php

Vente Maison JAUSIERS (Alpes de haute provence - 04)

Surface terrain : 336 m2

Nb pièces : 6 pièces

Chambres : 4 chambres

SDB : 1 salle de bains

Prix : 242000 €

Réf : 154V4229M -



Description détaillée :

Jausiers - 04850 - Votre agence vous propose à la vente cette maison d'habitation sur 2 niveaux avec dépendance et garage sur une parcelle de terrain d'environ 336m².

Annnonce visible sur <http://www.repimmo.com> sous la REF n°16436093



voir tous les détails sur ce bien http://www.repimmo.com/petite_annonces_immobiliere/16436093/maison-a_vendre-jausiers-04.php

Vente Local commercial BEAURECUEIL AIX-EN-PROVENCE (Bouches du Rhone - 13)

Surface : 27 m²

Prix : 30000 €

Réf : 154P32B -



Description détaillée :

Aix-en-Provence "13100" Votre agence vous propose à la vente dans le centre-ville, proche de la mairie un droit au bail.

Boutique d'environ 27 m², comprenant au rez-de-chaussée l'accueil clientèle avec point de vente d'environ 15 m² et à l'étage espace de fabrication d'environ 12 m² avec point d'eau et toilette. Climatisation reversible, grille électrique, vitrine de trois mètres. Loyer charges comprises 1318E. Droit au bail 30.000 euros. Mdt 23054.

Les informations sur les risques auxquels ce bien est exposé sont disponibles sur le site Géorisques :

Annnonce visible sur <http://www.repimmo.com> sous la REF n°16377583

Vente Maison FUVEAU (Bouches du Rhone - 13)

Surface : 100 m2

Surface terrain : 355 m2

Surface séjour : 27 m2

Nb pièces : 5 pièces

Chambres : 3 chambres

SDB : 1 salle de bains

Année de construction : 2002

Prix : 499000 €

Réf : 154V4227M -



Description détaillée :

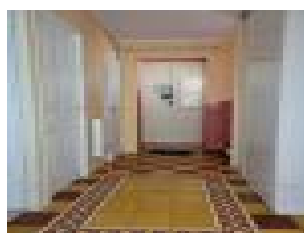
Fuveau "13710" Dans un quartier résidentiel et calme, cette villa T5 d'environ 100 m² en R+1, éditée en 2002, sans vis-à-vis.

Ses prestations tant intérieures qu'extérieures sont très soignées.

Elle se compose au rez-de-chaussée, d'une pièce à vivre exposée plein sud, donnant sur une agréable terrasse et jardin, d'une grande cuisine indépendante, d'une chambre parent avec salle d'eau et wc séparé. À l'étage, deux chambres, un bureau ainsi qu'une salle de bain et wc. Un garage avec une place de parking. Le tout sur une parcelle de terrain d'environ 355 m². À visiter sans tarder ! Mdt 23052

« Les informations sur les risques auxquels ce bien est exposé sont disponibles sur le site Géorisques : ».

Annonce visible sur <http://www.repimmo.com> sous la REF n°16364837



voir tous les détails sur ce bien http://www.repimmo.com/petite_annonces_immobiliere/16364837/maison-a_vendre-fuveau-13.php

Vente Appartement SAINT-SAVOURNIN (Bouches du Rhone - 13)

Surface : 61 m²

Surface séjour : 28 m²

Nb pièces : 3 pièces

Chambres : 2 chambres

SDB : 1 salle de bains

Année de construction : 1997

Prix : 261000 €

Réf : 154V1188A -



Description détaillée :

SAINT-SAVOURNIN -13119- En Exclusivité. Votre agence vous propose à la vente, cet appartement de type 3 en duplex composé, d'une cuisine entièrement équipée ouverte sur séjour donnant sur une terrasse exposée plein sud d'environ 9.50 m², d'une salle de bain et d'un wc indépendant.

À l'étage 2 chambres avec une mezzanine et coin bureau.

Garage fermé et 1 place de parking pouvant accueillir deux véhicules en enfilade.

Copropriété de 4 lots gérée par un syndic bénévole, charges faibles.

Aucuns travaux à prévoir.

Honoraires à la charge vendeur. Mandat 23046.

« Les informations sur les risques auxquels ce bien est exposé sont disponibles sur le site Géorisques : ».

Ce bien vous est présenté par l'Amepi Vallée de l'Arc

Annonce visible sur <http://www.repimmo.com> sous la REF n°16318230



voir tous les détails sur ce bien http://www.repimmo.com/petite_annonces_immobiliere/16318230/appartement-a_vendre-saint_savournin-13.php

Vente Appartement BEAURECUEIL AIX-EN-PROVENCE (Bouches du Rhone - 13)

Surface : 82 m²

Surface séjour : 32 m²

Nb pièces : 3 pièces

Chambres : 2 chambres

SDB : 1 salle de bains

Année de construction : 1970

Prix : 415000 €

Réf : 154V1185A -



Description détaillée :

Aix-en-Provence "13100" En vente un bel appartement de type 3/4 d'environ 82.76 m² LC au 3^{ème} étage avec ascenseur.

Cet appartement traversant se compose d'un beau hall d'entrée desservant un grand séjour double très lumineux d'environ 32 m², donnant sur un balcon avec une belle vue dégagée, une cuisine indépendante équipée d'environ 10 m², 2 chambres avec rangements, une salle de bain ainsi qu'un wc indépendant. Possibilité de faire une troisième chambre. Double vitrage PVC, climatisation reversible, pas de travaux à prévoir.

Au pied de l'immeuble, commerces, écoles et transports en commun.

Le bien est vendu avec une place de parking.

Les informations sur les risques auxquels ce bien est exposé sont disponibles sur le site Géorisques :

Annonce visible sur <http://www.repimmo.com> sous la REF n°16295472



voir tous les détails sur ce bien http://www.repimmo.com/petite_annonces_immobiliere/16295472/appartement-a_vendre-beaurecueil-13.php

Vente Maison MIMET (Bouches du Rhone - 13)

Surface : 190 m2

Surface terrain : 9000 m2

Surface séjour : 36 m2

Nb pièces : 8 pièces

Chambres : 5 chambres

SDB : 2 salles de bains

Année de construction : 1967

Prix : 599000 €

Réf : 154V4214M -



Description détaillée :

Mimet - 13105 - Proche du village, une maison composée de deux appartements.

Un type 6 : Entrée, salle à manger, cuisine indépendante avec cellier, 4 chambres, 2 salles de bains, véranda et un toit-terrasse couvert.

Un type 2 : séjour coin cuisine, chambre, salle d'eau, cellier.

Nombreuses dépendances, garage sur 9000 m² de terrain arboré, vue magnifique sur le village et la région.

La bâtisse nécessite des travaux à réaliser.

La présente fiche est extraite du fichier AMEPI dont l'agence est membre. L'agence est ainsi autorisée à exercer son activité en relation avec l'agence titulaire du mandat, sans surcoût pour l'acquéreur.

« Les informations sur les risques auxquels ce bien est exposé sont disponibles sur le site Géorisques : ».

Annnonce visible sur <http://www.repimmo.com> sous la REF n°16205719



voir tous les détails sur ce bien http://www.repimmo.com/petite_annonces_immobiliere/16205719/maison-a_vendre-mimet-13.php

Vente Appartement DESTROUSSE (Bouches du Rhone - 13)

Surface : 76 m²

Surface séjour : 32 m²

Nb pièces : 4 pièces

Chambres : 3 chambres

Année de construction : 1900

Prix : 279000 €

Réf : 154V1162A -



Description détaillée :

Votre Agence vous propose dans un projet d'ensemble, cet appartement de type 3/4 au 2^{ème} et dernier étage dans un ancien corps de ferme, avec jardin, terrasse et 2 places de parking.

À proximité immédiate de tous les commerces, grande surface, boutique, boulangerie, banque.

Cet appartement fait partie d'une petite copropriété et sera vendu rénové.

Rare sur le secteur !

Mandat numéro 6449. Bien soumis au régime de la copropriété. Nombre de lots : 4

Procédure syndic : non

Honoraire charges vendeurs

Annonce visible sur <http://www.repimmo.com> sous la REF n°16108018



voir tous les détails sur ce bien http://www.repimmo.com/petite_annonces_immobiliere/16108018/appartement-a_vendre-destrousse-13.php

Vente Terrain ROUSSET (Bouches du Rhone - 13)

Surface : 500 m²

Prix : 290000 €

Réf : 154V558T -



Description détaillée :

ROUSSET - 13790 - La Provençale vous propose en exclusivité amepi ce terrain à bâtir d'environ 500m² issu d'un détachement de parcelle. Un seul logement possible, libre constructeur. Exposition Sud possible, vue sainte victoire également. La présente fiche est extraite du fichier AMEPI dont l'agence est membre. L'agence est ainsi autorisée à exercer son activité en relation avec l'agence titulaire du mandat, sans surcoût pour l'acquéreur.

Annnonce visible sur <http://www.repimmo.com> sous la REF n°16108015



voir tous les détails sur ce bien http://www.repimmo.com/petite_annonces_immobiliere/16108015/terrain-a_vendre-rousset-13.php

Vente Appartement CHATEAUNEUF-LE-ROUGE (Bouches du Rhone - 13)

Surface : 42 m²

Nb pièces : 2 pièces

Chambres : 1 chambre

Année de construction : 2022

Prix : 283500 €

Réf : 154V1179A -



Description détaillée :

Votre agence vous propose à la vente cet appartement 42 m² environ exposé sud au premier et dernier étage d'un immeuble neuf livré en 2022. Il se compose d'une pièce de vie avec cuisine à aménager donnant sur une terrasse de 10 m² environ, d'une chambre, d'une salle de douche et d'un WC séparé. Un box en sous-sol complète ce bien.

Annonce visible sur <http://www.repimmo.com> sous la REF n°16108000



voir tous les détails sur ce bien http://www.repimmo.com/petite_annonces_immobiliere/16108000/appartement-a_vendre-chateauneuf_le_rouge-13.php

Vente Appartement CHATEAUNEUF-LE-ROUGE (Bouches du Rhone - 13)

Surface : 42 m²

Nb pièces : 2 pièces

Chambres : 1 chambre

Année de construction : 2022

Prix : 289000 €

Réf : 154V1180A -



Description détaillée :

Chateau-neuf-le-rouge - 13790 - Appartement 42 m² environ exposé sud au deuxième et dernier étage d'un immeuble neuf livré en 2022.

Il se compose d'une pièce de vie avec cuisine à aménager donnant sur une terrasse de 10 m² environ, d'une chambre, d'une salle de douche et d'un WC séparé.

Un box en sous-sol complète ce bien.

Annnonce visible sur <http://www.repimmo.com> sous la REF n°16107999



voir tous les détails sur ce bien http://www.repimmo.com/petite_annonces_immobiliere/16107999/appartement-a_vendre-chateauneuf_le_rouge-13.php