

**CIME IMMOBILIER**

**7 grande Rue, 91360 EPINAY-SUR-ORGE**

**Tel : 01.60.49.05.80**

**E-Mail : [epinay@cime-immo.fr](mailto:epinay@cime-immo.fr)**

## Location Appartement SAINTE-GENEVIEVE-DES-BOIS ( Essonne - 91 )

Surface : 22 m<sup>2</sup>

Nb pièces : 1 pièce

Charges : 33 €

Prix : 585 €/mois

Réf : G317 -



### Description détaillée :

Studio de 22.91m<sup>2</sup> situé à Sainte Geneviève des Bois.

Comprenant : entrée, pièce à vivre avec mezzanine, cuisine A/E, salle d'eau avec wc et cave.

Loyer HC : 585 euros - Provision pour charges : 33 euros (20 euros eau froide + 13 euros TOM)

Dépôt de garantie : 552 euros - Honoraires agence : 229.10 euros + 68.73 euros

Disponible de suite

**IMPERATIF** Avant toute demande de visite Nous adresser votre dossier complet sur [dossierfacile.gouv.fr](http://www.dossierfacile.gouv.fr) ou sur zelok ou sur

Annnonce visible sur <http://www.repimmo.com> sous la REF n°17409974



voir tous les détails sur ce bien [http://www.repimmo.com/petite\\_annonces\\_immobiliere/17409974/appartement-location-sainte\\_genevieve\\_des\\_bois-91.php](http://www.repimmo.com/petite_annonces_immobiliere/17409974/appartement-location-sainte_genevieve_des_bois-91.php)

## Vente Prestige VILLIERS-SUR-ORGE ( Essonne - 91 )

Surface : 235 m<sup>2</sup>

Surface terrain : 1117 m<sup>2</sup>

Surface séjour : 65 m<sup>2</sup>

Nb pièces : 8 pièces

Chambres : 5 chambres

SDB : 1 salle de bains

Année de construction : 2020

Prix : 1299000 €

Réf : EL3774 -



### Description détaillée :

**BIEN D'EXCEPTION-VOLUMES-LUMINOSITE-CALME-PRESTATIONS HAUT DE GAMME-RARE !**

Voici une villa exceptionnelle à bien des égards : Edifiée en 2020 sur un très beau terrain de + de 1100m<sup>2</sup>, de style contemporain de 235m<sup>2</sup> environ, offrant une superbe lumière grâce aux nombreuses baies vitrées. De plain pied, la pièce de vie en format cathédrale, de plus de 80 m<sup>2</sup> avec une superbe cuisine design et fonctionnelle, la suite parentale de 32m<sup>2</sup> avec une vaste salle de bains, sa douche, son dressing , également deux autres chambres avec salles d'eau. A l'étage, une grande chambre de 19m<sup>2</sup>, salle d'eau et dressing bien sur, et de plus sa terrasse privative. Cette villa réserve une surprise : Un appartement indépendant avec séjour/cuisine aménagée, une chambre, salle d'eau/wc, une magnifique terrasse, et judicieusement placé, l'escalier d'accès extérieur. Pour la partie utile, la pièce lingerie et le double garage, pour le côté ludique et les soirées d'été entre amis profitez d'environ 180m<sup>2</sup> de terrasses carrelées et d'un jacuzzi.

De plus elle est idéalement située à deux pas des écoles, des commerces, d'un complexe sportif et de la vallée de l'orge !

Vous serez séduit comme nous l'avons été !

Les informations sur les risques auxquels ce bien est exposé sont disponibles sur le site Géorisques :

Annonce visible sur <http://www.repimmo.com> sous la REF n°17405636



voir tous les détails sur ce bien [http://www.repimmo.com/petite\\_annonces\\_immobiliere/17405636/prestige-a\\_vendre-villiers\\_sur\\_orge-91.php](http://www.repimmo.com/petite_annonces_immobiliere/17405636/prestige-a_vendre-villiers_sur_orge-91.php)

## Vente Maison LONGJUMEAU ( Essonne - 91 )

Surface : 122 m2

Surface terrain : 600 m2

Nb pièces : 8 pièces

Chambres : 6 chambres

SDB : 1 salle de bains

Année de construction : 1987

Prix : 450000 €

Réf : AD3914 -



### Description détaillée :

EN IMPASSE - GRAND JARDIN - DPE C - 3 CHAMBRES EN RDC - SOUS-SOL TOTAL - FENÊTRES ALUMINIUM DOUBLE VITRAGE DE 2022 !

Venez découvrir cette charmante maison familiale idéalement située au calme d'une impasse en bordure du bois des templiers à BALIZY (limitrophe BALLAINVILLIERS). En rez-de-chaussée, grand séjour lumineux avec double accès terrasse, cuisine aménagée/équipée avec verrière sur séjour possibilité d'ouvrir sur le séjour) et accès sur terrasse, un dégagement desservant 3 chambres, une salle d'eau et un WC séparé. A l'étage, une mezzanine, 3 chambres, une salle de bains spacieuse et un WC séparé. Sous-sol total avec une grande buanderie, une cave, un garage, et une grande pièce polyvalente pouvant accueillir une salle de sport, une salle de cinéma ou autre selon vos envies ! Coté jardin, une grande terrasse pour accueillir vos invités autour d'un bon barbecue, une autre terrasse pour les petits déjeunés, un cabanon de jardin. Vous aurez la possibilité de stationner jusqu'à 6 véhicules dans la propriété. Gare RER C de Gravigny/Balizy, commerces et écoles à proximité (10 min à pieds).

Contact : 07 80 90 17 27

Annnonce visible sur <http://www.repimmo.com> sous la REF n°17370597



voir tous les détails sur ce bien [http://www.repimmo.com/petite\\_annonces\\_immobiliere/17370597/maison-a\\_vendre-longjumeau-91.php](http://www.repimmo.com/petite_annonces_immobiliere/17370597/maison-a_vendre-longjumeau-91.php)



## Vente Maison LONGJUMEAU ( Essonne - 91 )

Surface : 113 m2

Surface terrain : 254 m2

Nb pièces : 5 pièces

Chambres : 3 chambres

Année de construction : 1985

Prix : 395000 €

Réf : 4140 -



Description détaillée :

Secteur GRAVIGNY/BALIZY

CIME Immobilier vous propose ce très beau pavillon KetB, situé au calme en impasse, proche des écoles, des commerces, de la gare RER C et offrant, en Rdc : Un grand séjour cathédral avec insert ouvrant sur terrasse , une belle cuisine A/E, deux chambres, une salle d'eau, et wc . A l'étage : Une chambre , une salle d'eau, w.c. Garage.

Venez vite le découvrir ! 06.62.41.72.90

Les informations sur les risques auxquels ce bien est exposé sont disponibles sur le site Géorisques : [www. georisques. gouv. fr](http://www.georisques.gouv.fr)

Annnonce visible sur <http://www.repimmo.com> sous la REF n°17355369



voir tous les détails sur ce bien [http://www.repimmo.com/petite\\_annonces\\_immobiliere/17355369/maison-a\\_vendre-longjumeau-91.php](http://www.repimmo.com/petite_annonces_immobiliere/17355369/maison-a_vendre-longjumeau-91.php)

## Vente Appartement EPINAY-SUR-ORGE ( Essonne - 91 )

Surface : 65 m<sup>2</sup>

Nb pièces : 4 pièces

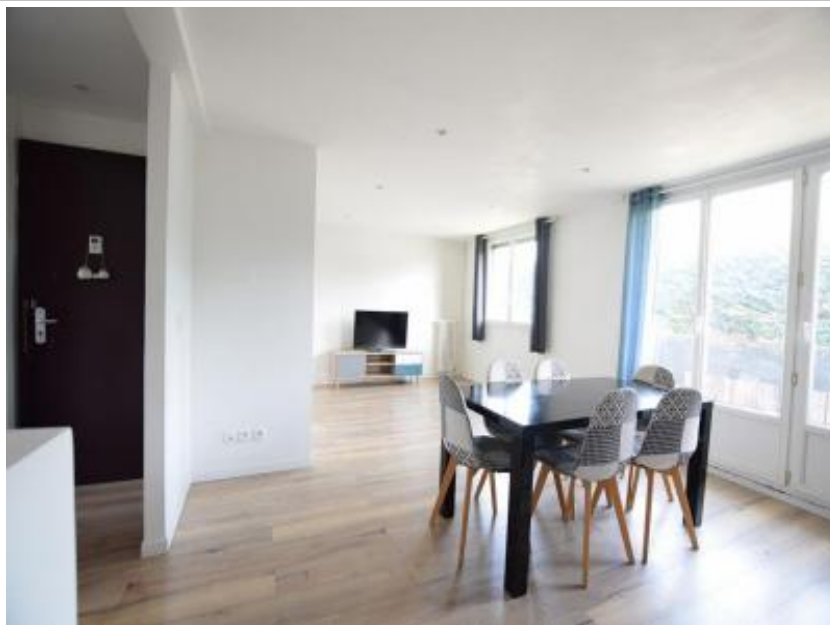
Chambres : 2 chambres

SDB : 1 salle de bains

Année de construction : 1965

Prix : 209000 €

Réf : JL4138 -



### Description détaillée :

Appartement de 4 pièces de 65 m<sup>2</sup>. Il se situe au 1<sup>e</sup> étage d'un petit immeuble des années 70 de trois étages. Sa sécurité est assurée par un digicode. Il inclut une entrée, cuisine équipée, sellier/buanderie, salon séjour donnant sur un balcon, deux chambres, salle de bains et WC. L'appartement est équipé de radiateurs alimentés au gaz. Une cave. Plusieurs établissements scolaires (maternelle, élémentaire, primaire et collège) sont implantés à moins de 10 minutes à pied. Côté transports en commun, il y a la station de RER EPINAY SUR ORGE à quelques pas de l'appartement. Il y a également des restaurants, des commerces, quatre boulangeries, un supermarché, deux épiceries et un bureau de poste. N'hésitez pas à nous contacter pour plus d'informations au 06.62.41.72.90

Copropriété de 230 lots (Pas de procédure en cours).

Charges annuelles : 2248 euros.

Annonce visible sur <http://www.repimmo.com> sous la REF n°17355368



voir tous les détails sur ce bien [http://www.repimmo.com/petite\\_annonces\\_immobiliere/17355368/appartement-a\\_vendre-epinay\\_sur\\_orge-91.php](http://www.repimmo.com/petite_annonces_immobiliere/17355368/appartement-a_vendre-epinay_sur_orge-91.php)

## Vente Appartement EPINAY-SUR-ORGE ( Essonne - 91 )

Surface : 86 m2

Nb pièces : 3 pièces

Chambres : 2 chambres

SDB : 1 salle de bains

Prix : 272000 €

Réf : JL579 -



### Description détaillée :

Au coeur d'une petite copropriété récente, situé au calme et à proximité de toutes commodités

Appartement de type F3 (style maison de ville) de 2014 d'une superficie de 82m<sup>2</sup> aux prestations irréprochables composé d'un rez-de-chaussée offrant entrée, salon-séjour ouvert sur cuisine américaine A/E, 1 WC, 1 cour intérieur, 1 pièce buanderie.

A l'étage vous trouverez 1 chambre de 13m<sup>2</sup>, 1 grande chambre de 24m<sup>2</sup> avec baignoire intégrée + mezzanine.

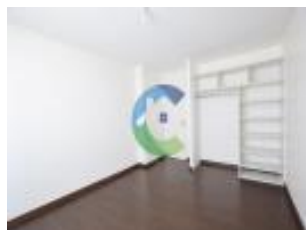
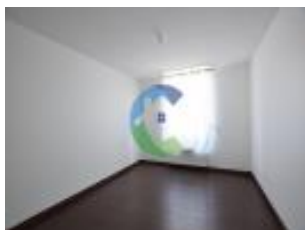
Bénéficiez en extérieur d'une terrasse de 20m<sup>2</sup> exposé plein Sud

Rare sur le secteur, coup de coeur assuré !N'hésitez pas à nous contacter pour plus d'informations au 06.62.41.72.90

Les informations sur les risques auxquels ce bien est exposé

sont disponibles sur le site Géorisques :

Annnonce visible sur <http://www.repimmo.com> sous la REF n°17352564



voir tous les détails sur ce bien [http://www.repimmo.com/petite\\_annonces\\_immobiliere/17352564/appartement-a\\_vendre-epinay\\_sur\\_orge-91.php](http://www.repimmo.com/petite_annonces_immobiliere/17352564/appartement-a_vendre-epinay_sur_orge-91.php)

## Vente Appartement EPINAY-SUR-ORGE ( Essonne - 91 )

Surface : 56 m<sup>2</sup>

Nb pièces : 3 pièces

Chambres : 2 chambres

SDB : 1 salle de bains

Année de construction : 2012

Prix : 245000 €

Réf : JL4135 -



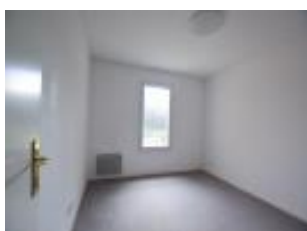
### Description détaillée :

CIME Immobilier vous propose ce très bel appartement de type F3, situé en centre ville, proche de toutes commodités, au calme, dans une petite résidence de standing et sécurisée de 2012. Il comprend : Une entrée avec penderie, un séjour ouvrant sur une belle terrasse, une cuisine ouverte aménagée, deux chambres avec penderie donnant, une salle de bain, deux places de parking en sous-sol.

Idéal première acquisition ou investisseur !

Les informations sur les risques auxquels ce bien est exposé sont disponibles sur le site Géorisques : [www.georisques.gouv.fr](http://www.georisques.gouv.fr)

Annnonce visible sur <http://www.repimmo.com> sous la REF n°17352563



voir tous les détails sur ce bien [http://www.repimmo.com/petite\\_annonces\\_immobiliere/17352563/appartement-a\\_vendre-epinay\\_sur\\_orge-91.php](http://www.repimmo.com/petite_annonces_immobiliere/17352563/appartement-a_vendre-epinay_sur_orge-91.php)



## Vente Maison EPINAY-SUR-ORGE ( Essonne - 91 )

Surface : 65 m<sup>2</sup>

Surface terrain : 536 m<sup>2</sup>

Nb pièces : 4 pièces

Chambres : 2 chambres

Année de construction : 1960

Prix : 329000 €

Réf : JL3851 -



### Description détaillée :

Maison de quatre pièces sur sous sol total entièrement rénovée offrant en rez-de-chaussée: une grande entrée, une cuisine aménagée et équipée, un double séjour donnant accès à une grande terrasse orientée sud, deux chambres, un wc et une salle d'eau. Au sous sol vous trouverez un grand garage et un espace buanderie/chaufferie. Le tout sur une parcelle de 536 m<sup>2</sup> offrant un grand jardin et du stationnements devant la maison.

Pour plus d'informations n'hésitez pas à nous contacter au 06.62.41.72.90

Les informations sur les risques auxquels ce bien est exposé sont disponibles sur le site Géorisques : [www.georisques.gouv.fr](http://www.georisques.gouv.fr)

Annnonce visible sur <http://www.repimmo.com> sous la REF n°17349195



voir tous les détails sur ce bien [http://www.repimmo.com/petite\\_annonces\\_immobiliere/17349195/maison-a\\_vendre-epinay\\_sur\\_orge-91.php](http://www.repimmo.com/petite_annonces_immobiliere/17349195/maison-a_vendre-epinay_sur_orge-91.php)

## Vente Maison LONGJUMEAU ( Essonne - 91 )

Surface : 97 m<sup>2</sup>

Surface terrain : 336 m<sup>2</sup>

Surface séjour : 28 m<sup>2</sup>

Nb pièces : 5 pièces

Chambres : 3 chambres

SDB : 1 salle de bains

Année de construction : 1976

Prix : 350000 €

Réf : AD4142 -



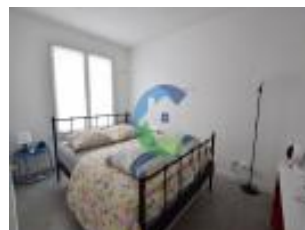
### Description détaillée :

Pavillon individuel de 97m<sup>2</sup> habitables environ, totalement rénové dans un quartier résidentiel de Longjumeau proche du centre ville et de toutes ses commodités. Il comprend en rez-de-chaussée, une entrée desservant un séjour double de 28m<sup>2</sup> avec accès terrasse et jardin, et une cuisine aménagée et équipée refaite récemment avec goût. Une chambre, une salle d'eau avec douche à l'italienne et wc suspendu complète le rez-de-chaussée. Une chambre dans les combles. En rez-de-jardin, vous disposerez d'un grand dégagement desservant une suite parentale avec dressing et une salle de bains mixte de plus de 10m<sup>2</sup>, un wc séparé et une buanderie.

Aucuns travaux à prévoir ! En extérieur, un joli jardin avec une grande terrasse sans vis-à-vis.

Les informations sur les risques auxquels ce bien est exposé sont disponibles sur le site Géorisques : [www. georisques.gouv. fr](http://www.georisques.gouv.fr)

Annnonce visible sur <http://www.repimmo.com> sous la REF n°17349194



voir tous les détails sur ce bien [http://www.repimmo.com/petite\\_annonces\\_immobiliere/17349194/maison-a\\_vendre-longjumeau-91.php](http://www.repimmo.com/petite_annonces_immobiliere/17349194/maison-a_vendre-longjumeau-91.php)

## Vente Maison EPINAY-SUR-ORGE ( Essonne - 91 )

Surface : 117 m<sup>2</sup>

Surface terrain : 534 m<sup>2</sup>

Surface séjour : 22 m<sup>2</sup>

Nb pièces : 5 pièces

Chambres : 3 chambres

Année de construction : 1965

Prix : 449350 €

Réf : EL3849 -



### Description détaillée :

QUARTIER MAIRIE - PROCHE TOUTES COMMODITES - AU CALME - VUE SUR LA VALLEE DE L'ORGE - BEAU POTENTIEL.

Située dans le quartier très recherché de la Mairie, à quelques minutes à pied des commerces, des écoles, de la gare RER C et Tram 12, maison individuelle, d'une surface habitables de 117m<sup>2</sup> (204m<sup>2</sup> au sol) et comprenant, au rez-de-chaussée : Une véranda, une entrée avec placard, un séjour traversant, un dégagement, une cuisine, une chambre avec placards, une salle d'eau, un wc, une pièce avec escalier d'accès à l'étage. A l'étage : Un dégagement, une grande pièce polyvalente de 23m<sup>2</sup> habitables (salle de jeux, chambre, etc...), une chambre de 16m<sup>2</sup> avec placards, une salle d'eau avec wc. De plus ce bien dispose d'un grand garage de 5m<sup>2</sup>, d'un atelier et coin chaufferie. Le tout édifié sur un terrain clos de 534m<sup>2</sup>. Vue imprenable sur la Vallée de l'Orge. Beau potentiel !

Les informations sur les risques auxquels ce bien est exposé sont disponibles sur le site Géorisques : [www.georisques.gouv.fr](http://www.georisques.gouv.fr)

Annnonce visible sur <http://www.repimmo.com> sous la REF n°17321385



voir tous les détails sur ce bien [http://www.repimmo.com/petite\\_annonces\\_immobiliere/17321385/maison-a\\_vendre-epinay\\_sur\\_orge-91.php](http://www.repimmo.com/petite_annonces_immobiliere/17321385/maison-a_vendre-epinay_sur_orge-91.php)



## Vente Maison BALLAINVILLIERS ( Essonne - 91 )

Surface : 113 m<sup>2</sup>

Surface terrain : 446 m<sup>2</sup>

Surface séjour : 45 m<sup>2</sup>

Nb pièces : 7 pièces

Chambres : 5 chambres

SDB : 1 salle de bains

Année de construction : 2003

Prix : 465000 €

Réf : AD3826 -



### Description détaillée :

BEAUX VOLUMES - ESPACE - LUMIÈRE - CONFORT - MAISON FAMILIALE - 2 MIN DES ÉCOLES - Située dans une résidence très recherchée, joli pavillon de 113 m<sup>2</sup> habitables (148 m<sup>2</sup> utiles) offrant au Rdc : Séjour double traversant de 45m<sup>2</sup> très lumineux ouvrant sur terrasse et jardin sans vis-à-vis, une cuisine A/E, un w.c. A l'étage : Dégagement, 4 chambres (dont une suite parentale avec placards et salle d'eau), une salle de bains avec w.c. Combles aménagés en une suite parentale avec SDE et rangement . Un garage et un abri de jardin. Tel; 07 80 90 17 27

Les informations sur les risques auxquels ce bien est exposé sont disponibles sur le site Géorisques :

Annnonce visible sur <http://www.repimmo.com> sous la REF n°17304394



voir tous les détails sur ce bien [http://www.repimmo.com/petite\\_annonces\\_immobiliere/17304394/maison-a\\_vendre-ballainvilliers-91.php](http://www.repimmo.com/petite_annonces_immobiliere/17304394/maison-a_vendre-ballainvilliers-91.php)



## Vente Maison BALLAINVILLIERS ( Essonne - 91 )

Surface : 215 m<sup>2</sup>

Surface terrain : 736 m<sup>2</sup>

Surface séjour : 54 m<sup>2</sup>

Nb pièces : 8 pièces

Chambres : 5 chambres

SDB : 2 salles de bains

Année de construction : 1979

Prix : 650000 €

Réf : AD3883 -



### Description détaillée :

CALME EN IMPASSE - SANS VIS-A-VIS - DPE C - BEAUX VOLUMES - PISCINE - SUITE PARENTALE DE 28M<sup>2</sup> - NOMBREUX RANGEMENTS

Situé dans un secteur calme et recherché, beau pavillon BREGUET, familial et convivial, d'une surface de 215m<sup>2</sup> environ, offrant de belles surfaces et de beaux volumes. Il comprend, en Rez-de-chaussée : Une entrée cathédrale, un triple séjour de 54m<sup>2</sup> ouvrant sur terrasse exposée plein Sud, une cuisine aménagée, une véranda dans le prolongement du séjour et de la cuisine permettant de profiter d'un volume global de 90m<sup>2</sup> d'espace de vie. Une chambre avec salle d'eau, une chaufferie/buanderie et un wc complète le RDC. A l'étage : Un dégagement, une suite parentale de 28m<sup>2</sup> avec dressing et salle de bains, deux chambres avec placard, une salle de bains, un dressing, un wc. Les combles sont aménagés et offrent : Une chambre avec salle de bains et wc, une salle de jeux. Garage double, cave à vin, abri de jardin et barbecue complètent ce bien. Le tout est édifié sur un terrain clos et arboré de 736m<sup>2</sup> avec piscine. Beau potentiel ! Tel: 07 80 90 17 27

Les informations sur les risques auxquels ce bien est exposé sont disponibles sur le site Géorisques :

Annnonce visible sur <http://www.repimmo.com> sous la REF n°17296941



voir tous les détails sur ce bien [http://www.repimmo.com/petite\\_annonces\\_immobiliere/17296941/maison-a\\_vendre-ballainvilliers-91.php](http://www.repimmo.com/petite_annonces_immobiliere/17296941/maison-a_vendre-ballainvilliers-91.php)

## Vente Maison NOZAY ( Essonne - 91 )

Surface : 103 m<sup>2</sup>

Surface terrain : 180 m<sup>2</sup>

Nb pièces : 5 pièces

Chambres : 4 chambres

SDB : 1 salle de bains

Année de construction : 1965

Prix : 319000 €

Réf : JL3807 -



### Description détaillée :

Le Cabinet CIME Immobilier vous propose un pavillon situé dans une résidence calme et verdoyante. Le pavillon est composé d'un salon donnant sur un espace vert, d'une cuisine aménagée / équipée ouverte sur le salon, d'une buanderie et de WC. A l'étage, une salle d'eau, une salle de bain avec wc, ainsi que 3 chambres . Au second, une chambre avec un grand dressing. Un box en sous sol est vendu avec la maison. Transport en commun à 5 minutes à pieds ainsi que les écoles primaire et maternelle. N'hésitez pas à nous contacter pour plus d'informations au 06.62.41.72.90

Copropriété de 259 lots (Pas de procédure en cours).

Charges annuelles : 480 euros.

Les informations sur les risques auxquels ce bien est exposé sont disponibles sur le site Géorisques : [www.georisques.gouv.fr](http://www.georisques.gouv.fr)

Annonce visible sur <http://www.repimmo.com> sous la REF n°17292924



voir tous les détails sur ce bien [http://www.repimmo.com/petite\\_annonces\\_immobiliere/17292924/maison-a\\_vendre-nozay-91.php](http://www.repimmo.com/petite_annonces_immobiliere/17292924/maison-a_vendre-nozay-91.php)

## Vente Maison EPINAY-SUR-ORGE ( Essonne - 91 )

Surface : 105 m<sup>2</sup>

Surface terrain : 485 m<sup>2</sup>

Nb pièces : 5 pièces

Chambres : 3 chambres

Année de construction : 1989

Prix : 399000 €

Réf : JL4098 -



### Description détaillée :

Le cabinet CIME vous présente un pavillon situé dans un quartier calme, proche des écoles, des commerces et du Tram 12. De plain pied, il vous offre : Un double séjour, une cuisine A/E, trois chambres, une salle d'eau, wc. Un accès direct du salon au jardin. Également vous découvrirez un grand sous-sol total composé d'un garage, d'une buanderie, d'un atelier et d'une cave. N'hésitez pas à nous contacter pour plus d'informations au 06.62.41.72.90

Les informations sur les risques auxquels ce bien est exposé sont disponibles sur le site Géorisques : [www.georisques.gouv.fr](http://www.georisques.gouv.fr)

Annnonce visible sur <http://www.repimmo.com> sous la REF n°17292923



voir tous les détails sur ce bien [http://www.repimmo.com/petite\\_annonces\\_immobiliere/17292923/maison-a\\_vendre-epinay\\_sur\\_orge-91.php](http://www.repimmo.com/petite_annonces_immobiliere/17292923/maison-a_vendre-epinay_sur_orge-91.php)



## Location Local commercial EPINAY-SUR-ORGE ( Essonne - 91 )

Surface : 25 m2

Prix : 8400 €/an

Réf : IL4143 -



### Description détaillée :

Situé en centre de ville, Gare RER C d'Epina y et Tram 12 à 10mn à pied, dans une bâtisse entièrement et joliment rénovée, en rez-de-chaussée, local commercial (LOT N°2) d'une surface de 25m<sup>2</sup>, comprenant : Une pièce principale et un wc séparé. RARE sur le secteur.

Loyer 700 euros/ charges individuelles / Dépôt de garantie 2100 euros / honoraires 1512 euros

Bail tout commerce sauf commerces de bouche ou sonores.

Envoyer vos demandes de visites et disponibilités par mail sur

Annnonce visible sur <http://www.repimmo.com> sous la REF n°17288106



voir tous les détails sur ce bien [http://www.repimmo.com/petite\\_annonces\\_immobiliere/17288106/local\\_commercial-location-epinay\\_sur\\_orge-91.php](http://www.repimmo.com/petite_annonces_immobiliere/17288106/local_commercial-location-epinay_sur_orge-91.php)



## Location Local commercial EPINAY-SUR-ORGE ( Essonne - 91 )

Surface : 30 m2

Prix : 9000 €/an

Réf : IL4141 -



### Description détaillée :

Situé en coeur de ville, dans une bâtisse entièrement et joliment rénovée, en rez-de-chaussée, local commercial (LOT N°1) d'une surface de 30m<sup>2</sup> (Surface totale 49,80m<sup>2</sup>), comprenant : Une pièce principale, un dégagement, un wc séparé et une cave. RARE sur le secteur !

Loyer 750 euros par mois / Dépôt de garantie 2250 euros / Honoraires 1620 euros / bail commerce 3/6/9

Bail tout commerce sauf commerces de bouche ou sonores.

Envoyer vos demandes de visites et disponibilités par mail sur

Annnonce visible sur <http://www.repimmo.com> sous la REF n°17288105



voir tous les détails sur ce bien [http://www.repimmo.com/petite\\_annonces\\_immobiliere/17288105/local\\_commercial-location-epinay\\_sur\\_orge-91.php](http://www.repimmo.com/petite_annonces_immobiliere/17288105/local_commercial-location-epinay_sur_orge-91.php)

## Vente Maison EPINAY-SUR-ORGE ( Essonne - 91 )

Surface : 89 m2

Surface terrain : 153 m2

Nb pièces : 5 pièces

Chambres : 3 chambres

SDB : 1 salle de bains

Année de construction : 1964

Prix : 230000 €

Réf : JL4037 -



### Description détaillée :

CIME Immobilier vous propose ce joli pavillon, proche de toutes commodités (collège, écoles, gare, commerces). Il se compose d'une entrée avec placard et wc, d'une cuisine aménagée et équipée, d'un salon-séjour donnant sur le jardin orienté sud. A l'étage vous trouverez trois chambres avec dressing et une salle de bains avec wc. En supplément le pavillon dispose d'un box. N'hésitez pas à nous contacter pour plus d'informations au 06.62.41.72.90

Les informations sur les risques auxquels ce bien est exposé sont disponibles sur le site Géorisques : [www.georisques.gouv.fr](http://www.georisques.gouv.fr)

Annnonce visible sur <http://www.repimmo.com> sous la REF n°17284454



voir tous les détails sur ce bien [http://www.repimmo.com/petite\\_annonces\\_immobiliere/17284454/maison-a\\_vendre-epinay\\_sur\\_orge-91.php](http://www.repimmo.com/petite_annonces_immobiliere/17284454/maison-a_vendre-epinay_sur_orge-91.php)

## Vente Local commercial EPINAY-SUR-ORGE ( Essonne - 91 )

Surface : 30 m<sup>2</sup>

Prix : 120000 €

Réf : EL3984 -



### Description détaillée :

Situé en coeur de ville, dans une bâtisse entièrement et joliment rénovée, en rez-de-chaussée, local commercial (LOT N°1) d'une surface (Loi Carrez) de 30m<sup>2</sup> (Surface totale 49,80m<sup>2</sup>), comprenant : Une pièce principale, dégagement, wc séparé et une cave. RARE sur le secteur !

Annnonce visible sur <http://www.repimmo.com> sous la REF n°17278421



voir tous les détails sur ce bien [http://www.repimmo.com/petite\\_annonces\\_immobiliere/17278421/local\\_commercial-a\\_vendre-epinay\\_sur\\_orge-91.php](http://www.repimmo.com/petite_annonces_immobiliere/17278421/local_commercial-a_vendre-epinay_sur_orge-91.php)

## Vente Local commercial EPINAY-SUR-ORGE ( Essonne - 91 )

Surface : 25 m2

Prix : 109000 €

Réf : EL3983 -



### Description détaillée :

Situé en centre de ville, proche toutes commodités (Gare RER C d'Epina y et Tram 12 à 10mn à pied), dans une bâtisse entièrement et joliment rénovée, en rez-de-chaussée, local commercial (LOT N°2) d'une surface (Loi Carrez) de 25m<sup>2</sup>, comprenant : Une pièce principale et un wc séparé. RARE sur le secteur !

Copropriété de 4 lots (Pas de procédure en cours).

Charges annuelles : 360 euros.

Les informations sur les risques auxquels ce bien est exposé sont disponibles sur le site Géorisques : [www.georisques.gouv.fr](http://www.georisques.gouv.fr)

Annnonce visible sur <http://www.repimmo.com> sous la REF n°17278420



voir tous les détails sur ce bien [http://www.repimmo.com/petite\\_annonces\\_immobiliere/17278420/local\\_commercial-a\\_vendre-epinay\\_sur\\_orge-91.php](http://www.repimmo.com/petite_annonces_immobiliere/17278420/local_commercial-a_vendre-epinay_sur_orge-91.php)



## Vente Appartement ANTONY ( Hauts de Seine - 92 )

Surface : 83 m<sup>2</sup>

Surface séjour : 24 m<sup>2</sup>

Nb pièces : 5 pièces

Chambres : 4 chambres

SDB : 1 salle de bains

Prix : 280000 €

Réf : AD4134 -



### Description détaillée :

PROCHE RER B, COMMERCE ET ECOLES - RAVALEMENT ET ISOLATION PAR L'EXTERIEUR FAIT EN 2021 - FENETRES PVC DOUBLE VITRAGE - PARKING EN SOUS-SOL - CAVE

Appartement de 5 pièces principales dans une résidence récemment réisolée par l'extérieur situé à proximité des commerces, des écoles et des transports en commun (RER B à 500m notamment). Il comprend un séjour bien disposé avec un coin repas et un coin télé, une cuisine A/E, un dégagement avec de nombreux placards, 4 chambres, une salle de bains et un WC séparé. Une cave et une place de parking en sous-sol complète ce bien. Fenêtres PVC double vitrage et volets roulants électriques récents. Espace vert et jeux pour enfants au pied de l'immeuble.

Annnonce visible sur <http://www.repimmo.com> sous la REF n°17274855



voir tous les détails sur ce bien [http://www.repimmo.com/petite\\_annonces\\_immobiliere/17274855/appartement-a\\_vendre-antony-92.php](http://www.repimmo.com/petite_annonces_immobiliere/17274855/appartement-a_vendre-antony-92.php)

## Vente Maison EPINAY-SUR-ORGE ( Essonne - 91 )

Surface : 110 m<sup>2</sup>

Surface terrain : 673 m<sup>2</sup>

Surface séjour : 31 m<sup>2</sup>

Nb pièces : 6 pièces

Chambres : 4 chambres

SDB : 1 salle de bains

Année de construction : 1999

Prix : 459000 €

Réf : HC3968 -



### Description détaillée :

CIME Immobilier vous propose cette agréable maison, située dans un secteur calme, en impasse, proche de toutes commodités (écoles, transports ainsi que les commerces). Elle comprend en rez-de-chaussée : Une entrée, un beau séjour-salle à manger traversant donnant sur la terrasse avec piscine et coin salon d'été, une cuisine aménagée indépendante, une chambre avec salle d'eau, wc.

A l'étage, vous trouverez trois grandes chambres, ainsi qu'une salle de bains - salle d'eau, wc.

Ce bien dispose également d'un sous-sol total avec un garage double, une cave et une pièce polyvalente.

Le tout édifié sur un terrain clos de 673m<sup>2</sup>.

A visiter sans plus tarder !

Les informations sur les risques auxquels ce bien est exposé sont disponibles sur le site Géorisques : [www.georisques.gouv.fr](http://www.georisques.gouv.fr)

Annonce visible sur <http://www.repimmo.com> sous la REF n°17267789



voir tous les détails sur ce bien [http://www.repimmo.com/petite\\_annonces\\_immobiliere/17267789/maison-a\\_vendre-epinay\\_sur\\_orge-91.php](http://www.repimmo.com/petite_annonces_immobiliere/17267789/maison-a_vendre-epinay_sur_orge-91.php)

## Vente Maison EPINAY-SUR-ORGE ( Essonne - 91 )

Surface : 102 m<sup>2</sup>

Surface terrain : 400 m<sup>2</sup>

Surface séjour : 19 m<sup>2</sup>

Nb pièces : 6 pièces

Chambres : 5 chambres

SDB : 1 salle de bains

Année de construction : 1974

Prix : 395000 €

Réf : HC3573 -



### Description détaillée :

Idéalement située , Cime immobilier vous propose cette belle maison de 1974 proche de toutes commodités (écoles, centre ville, commerces, transports - 5 min à pied).

la maison se compose au rez-de-chaussée d'un séjour donnant sur une véranda orientée SUD EST , une cuisine indépendante, une salle d'eau ainsi que deux chambres dont une avec accès à la véranda.

Au premier étage vous trouverez trois chambres, un bureau et une salle de bains

Au sous sol : une cave, un grand garage et une chaufferie

Le tout édifié sur une parcelle de 400 m<sup>2</sup>

Les informations sur les risques auxquels ce bien est exposé sont disponibles sur le site Géorisques : [www. georisques. gouv. fr](http://www.georisques.gouv.fr)

Annnonce visible sur <http://www.repimmo.com> sous la REF n°17262963



voir tous les détails sur ce bien [http://www.repimmo.com/petite\\_annonces\\_immobiliere/17262963/maison-a\\_vendre-epinay\\_sur\\_orge-91.php](http://www.repimmo.com/petite_annonces_immobiliere/17262963/maison-a_vendre-epinay_sur_orge-91.php)



## Location Appartement MORSANG-SUR-ORGE ( Essonne - 91 )

Surface : 52 m<sup>2</sup>

Nb pièces : 3 pièces

Chambres : 2 chambres

SDB : 1 salle de bains

Charges : 150 €

Prix : 959 €/mois

Réf : G483 -



### Description détaillée :

Appartement F3 de 52.61m<sup>2</sup> habitables situé au 2ème et dernier étage, comprenant : entrée, séjour, cuisine aménagée, un couloir avec placards, 2 chambres, un wc et une salle de bains. 1 grande cave et un Box extérieur cour -

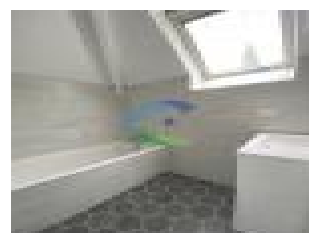
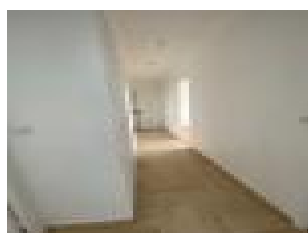
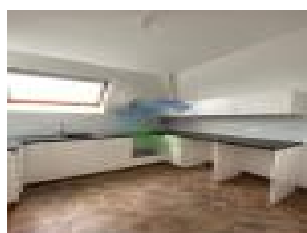
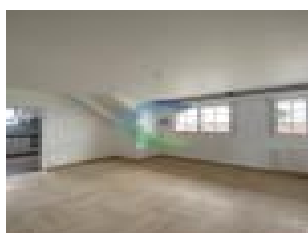
Loyer CC : 959 euros dont 150 euros de provision charges (eau froide, chauffage, communs et TOM)

Dépôt de garantie : 809 euros - Honoraires agence : 683.93 euros (526.10 euros + 157.83 euros)

Nous adresser votre dossier complet sur - ou

Copropriété de 18 lots ().

Annnonce visible sur <http://www.repimmo.com> sous la REF n°17239992



voir tous les détails sur ce bien [http://www.repimmo.com/petite\\_annonces\\_immobiliere/17239992/appartement-location-morsang\\_sur\\_orge-91.php](http://www.repimmo.com/petite_annonces_immobiliere/17239992/appartement-location-morsang_sur_orge-91.php)



## Location Appartement BALLAINVILLIERS ( Essonne - 91 )

Surface : 22 m2

Nb pièces : 1 pièce

Année de construction : 2024

Charges : 70 €

Prix : 595 €/mois

Réf : 4124 -



### Description détaillée :

Dans une résidence neuve, studio composé d'une entrée, salle de douche, cuisine A/E ouverte sur pièce principale, , 2 parkings en sous sol

loyer CC : 595 euros dont 70 euros de charges (Eau F/C, chauffage communs)

Dépôt de garantie 525 euros - honoraires 289,90 euros

ATTENTION aucune visite ne sera effectuée sans nous avoir transmis votre dossier complet à : ou sur site de l'annonceur ou sur

Copropriété de 40 lots ().

Annnonce visible sur <http://www.repimmo.com> sous la REF n°17233624



voir tous les détails sur ce bien [http://www.repimmo.com/petite\\_annonces\\_immobiliere/17233624/appartement-location-ballainvilliers-91.php](http://www.repimmo.com/petite_annonces_immobiliere/17233624/appartement-location-ballainvilliers-91.php)

## Vente Maison LONGJUMEAU ( Essonne - 91 )

Surface : 98 m<sup>2</sup>

Nb pièces : 5 pièces

Chambres : 4 chambres

SDB : 1 salle de bains

Année de construction : 1987

Prix : 295000 €

Réf : 4129 -



### Description détaillée :

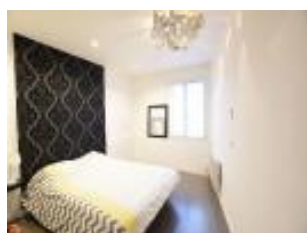
Nous vous proposons un bien entre appartement et maison, mitoyen d'un coté dans un quartier pavillonnaire calme et verdoyant proche des commerces, des écoles et des transports en commun. Il se compose au rez de chaussée, d'un grand séjour ouvert sur une cuisine aménagée et équipée, d'une chambre et d'un cabinet de toilette, à l'étage vous découvrirez trois chambres, une salle de bain avec baignoire et douche et un dressing. Le tout complété par une terrasse de 40m<sup>2</sup> orientée sud et un grand garage. N'hésitez pas à nous appeler pour plus d'informations. N'hésitez pas à nous contacter pour plus d'informations au 06.62.41.72.90

Copropriété de 163 lots (Pas de procédure en cours).

Charges annuelles : 400 euros.

Les informations sur les risques auxquels ce bien est exposé sont disponibles sur le site Géorisques : [www.georisques.gouv.fr](http://www.georisques.gouv.fr)

Annonce visible sur <http://www.repimmo.com> sous la REF n°17230987



voir tous les détails sur ce bien [http://www.repimmo.com/petite\\_annonces\\_immobiliere/17230987/maison-a\\_vendre-longjumeau-91.php](http://www.repimmo.com/petite_annonces_immobiliere/17230987/maison-a_vendre-longjumeau-91.php)

## Location Appartement MORANGIS ( Essonne - 91 )

Surface : 44 m<sup>2</sup>

Nb pièces : 2 pièces

Chambres : 1 chambre

SDB : 1 salle de bains

Charges : 120 €

Prix : 865 €/mois

Réf : G135 -



### Description détaillée :

Quartier vieux Morangis un charmant F2 d'ans résidence récente et sécurisée.

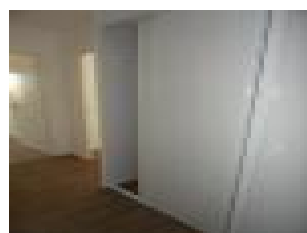
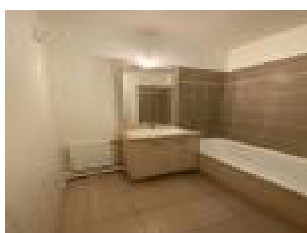
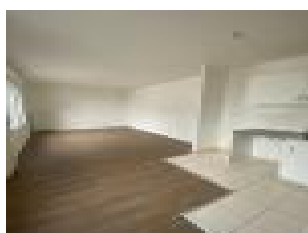
comprenant : grande entrée avec placard , cuisine aménagée équipée ouvrant sur séjour, belle chambre , Salle de bains, wc, 1 place parking privé en s/sol.

Loyer : 865 euros dont 120 euros de charges (communs, eau Fr+ Ch, chauffage) -

DG : 745 euros - Honoraires : 584.61 euros (449.70 euros + 134.91 euros)

ATTENTION aucune visite ne sera effectuée sans nous avoir transmis votre dossier complet à : ou sur site de l'annonceur ou sur

Annnonce visible sur <http://www.repimmo.com> sous la REF n°17227798



voir tous les détails sur ce bien [http://www.repimmo.com/petite\\_annonces\\_immobiliere/17227798/appartement-location-morangis-91.php](http://www.repimmo.com/petite_annonces_immobiliere/17227798/appartement-location-morangis-91.php)

## Vente Maison EPINAY-SUR-ORGE ( Essonne - 91 )

Surface : 170 m<sup>2</sup>

Surface terrain : 853 m<sup>2</sup>

Surface séjour : 41 m<sup>2</sup>

Nb pièces : 6 pièces

Chambres : 4 chambres

SDB : 2 salles de bains

Année de construction : 1923

Prix : 485000 €

Réf : HC4118 -



### Description détaillée :

Le cabinet CIME Immobilier vous propose cette charmante maison de 1923 proche à pied de toutes commodités (Gare RER C/T12, commerces, écoles), Le rez-de-chaussée est aménagé en séjour/salon/salle à manger de 42 m<sup>2</sup>, une cuisine donnant sur l'agrandissement avec un accès au jardin sans vis à vis, une grande chambre, UN wc. A l'étage vous trouverez deux grandes chambres, un dressing, une salle de bains avec wc.

Un bureau est aménagé dans les combles.

Au sous-sol une pièce polyvalente, une buanderie, un cellier, une cave ainsi qu'une entrée indépendante donnant sur une chambre de 17 m<sup>2</sup> avec une salle de bains + wc et un accès au jardin. Classe énergétique DPE C !

Le tout édifié sur une parcelle de 853 m<sup>2</sup> !

Aucun travaux à prévoir...venez vite découvrir ce pavillon !

Les informations sur les risques auxquels ce bien est exposé sont disponibles sur le site Géorisques : [www.georisques.gouv.fr](http://www.georisques.gouv.fr)

Annnonce visible sur <http://www.repimmo.com> sous la REF n°17180799



voir tous les détails sur ce bien [http://www.repimmo.com/petite\\_annonces\\_immobiliere/17180799/maison-a\\_vendre-epinay\\_sur\\_orge-91.php](http://www.repimmo.com/petite_annonces_immobiliere/17180799/maison-a_vendre-epinay_sur_orge-91.php)



## Vente Maison LONGJUMEAU ( Essonne - 91 )

Surface : 85 m<sup>2</sup>

Surface terrain : 383 m<sup>2</sup>

Surface séjour : 37 m<sup>2</sup>

Nb pièces : 4 pièces

Chambres : 2 chambres

SDB : 1 salle de bains

Année de construction : 1970

Prix : 324000 €

Réf : AD2892 -



### Description détaillée :

Maison sur sous-sol total comprenant, en rez-de-chaussée surélevé : Une entrée avec placard, une cuisine aménagée ouverte sur double séjour traversant avec accès balcon et jardin, wc. A l'étage : un dégagement avec placard, deux chambres, un dressing, une salle de bains. Proches des écoles, lycée et commerces.

Les informations sur les risques auxquels ce bien est exposé sont disponibles sur le site Géorisques : [www. georisques. gov. fr](http://www.georisques.gouv.fr)

Annonce visible sur <http://www.repimmo.com> sous la REF n°17173298



voir tous les détails sur ce bien [http://www.repimmo.com/petite\\_annonces\\_immobiliere/17173298/maison-a\\_vendre-longjumeau-91.php](http://www.repimmo.com/petite_annonces_immobiliere/17173298/maison-a_vendre-longjumeau-91.php)

## Location Appartement CHILLY-MAZARIN ( Essonne - 91 )

Surface : 86 m<sup>2</sup>

Surface séjour : 27 m<sup>2</sup>

Nb pièces : 5 pièces

Chambres : 3 chambres

SDB : 1 salle de bains

Année de construction : 1970

Charges : 240 €

Prix : 1223 €/mois

Réf : G405 -



### Description détaillée :

Appartement de type F5 de 86.43m<sup>2</sup> situé au 1er étage d'une résidence de 3 étages avec gardien, accès piscine et terrains de tennis.

Comprenant : entrée, séjour double avec balcon, cuisine A/E avec cellier attenant, salle de bains, wc , 3 chambres. 1 cave et 1 place de parking en extérieur.

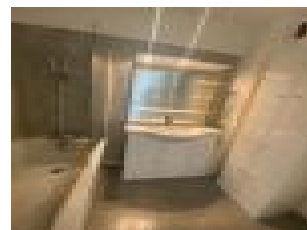
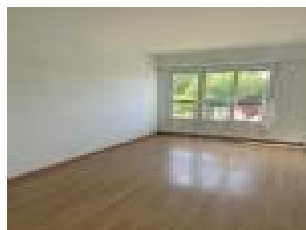
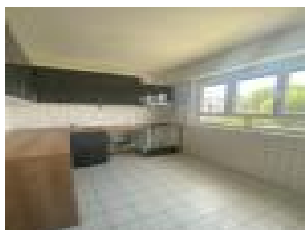
Loyer CC : 1223 euros dont 240 euros de prov charges (eau froide/eau chaude /chauffage/communs)

Dépôt de garantie : 983 euros - Honoraires agence : 1123.59 euros (864.30 euros + 259.29 euros)

ATTENTION aucune visite ne sera effectuée sans nous avoir transmis votre dossier complet à : ou sur site de l'annonceur ou sur

Copropriété de 150 lots ().

Annnonce visible sur <http://www.repimmo.com> sous la REF n°17168973



voir tous les détails sur ce bien [http://www.repimmo.com/petite\\_annonces\\_immobiliere/17168973/appartement-location-chilly\\_mazarin-91.php](http://www.repimmo.com/petite_annonces_immobiliere/17168973/appartement-location-chilly_mazarin-91.php)

## Vente Maison EPINAY-SUR-ORGE ( Essonne - 91 )

Surface : 95 m<sup>2</sup>

Surface terrain : 153 m<sup>2</sup>

Nb pièces : 6 pièces

Chambres : 4 chambres

SDB : 1 salle de bains

Année de construction : 1964

Prix : 359000 €

Réf : 4081 -



### Description détaillée :

Le CABINET CIME IMMOBILIER vous présente ce joli pavillon situé dans une résidence calme et verdoyante proche des transports en communs (RER C et T12) et des écoles (collège, primaire, maternelle) vous aurez également accès à toutes les commodités à moins de 5 minutes à pieds. Le pavillon vous propose en rez de chaussée: salon, séjour, wc, cuisine accès jardin. A l'étage, deux chambres salle d'eau avec wc. Au deuxième étage: une suite parentale avec dressing, une chambre et une salle de bain avec wc. N'hésitez pas à nous contacter pour plus d'informations au 06.62.41.72.90

Les informations sur les risques auxquels ce bien est exposé sont disponibles sur le site Géorisques : [www.georisques.gouv.fr](http://www.georisques.gouv.fr)

Annnonce visible sur <http://www.repimmo.com> sous la REF n°17103615



voir tous les détails sur ce bien [http://www.repimmo.com/petite\\_annonces\\_immobiliere/17103615/maison-a\\_vendre-epinay\\_sur\\_orge-91.php](http://www.repimmo.com/petite_annonces_immobiliere/17103615/maison-a_vendre-epinay_sur_orge-91.php)



## Vente Maison LONGJUMEAU ( Essonne - 91 )

Surface : 153 m<sup>2</sup>

Surface terrain : 520 m<sup>2</sup>

Surface séjour : 40 m<sup>2</sup>

Nb pièces : 7 pièces

Chambres : 5 chambres

SDB : 1 salle de bains

Année de construction : 2006

Prix : 549000 €

Réf : AD4031 -



### Description détaillée :

KAUFMAN et BROAD DE 2006 - BEAUX VOLUMES - BELLES PRESTATIONS - AU CALME - DPE C - PROCHE DES ECOLES ET TRANSPORTS

Joli pavillon individuel Kaufman et Broad familial, très bien entretenu, situé dans un quartier très recherché au calme, à proximité des écoles. Cette maison de 153m<sup>2</sup> habitables et de 180m<sup>2</sup> utiles en très bon état général est composée d'une entrée desservant un grand espace de vie de 55m<sup>2</sup> (ouvrant sur terrasse extérieure) avec un double séjour (et sa cheminée à insert suspendue), une grande cuisine ouverte A/E, une buanderie, un wc avec lave-mains et une chambre/bureau de 14m<sup>2</sup> (possibilité de créer une salle d'eau attenante à la chambre). Garage de 26m<sup>2</sup>. A l'étage, un grand dégagement dessert 4 chambres spacieuses dont une suite parentale avec dressing et salle de bains, une salle d'eau et un wc séparé. A l'arrière de la maison, un beau jardin arboré et une belle terrasse en IPE de 60m<sup>2</sup> (expo Sud/Est) vous permettrons de profiter des journées ensoleillées avec la famille et vos amis. Un cabanon de jardin et deux places de stationnement devant le garage complète ce bien. Niveau transports en commun, cinq lignes de bus à proximité vous emmènent aux gares RER C ET B en 10 à 15 min.

Copropriété de 140 lots (Pas de procédure en cours).

Charges annuelles : 427 euros.

Les informations sur les risques auxquels ce bien est exposé sont disponibles sur le site Géorisques : [www. georisques.ouv. fr](http://www.georisques.ouv.fr)



voir tous les détails sur ce bien [http://www.repimmo.com/petite\\_annonces\\_immobiliere/17098737/maison-a\\_vendre-longjumeau-91.php](http://www.repimmo.com/petite_annonces_immobiliere/17098737/maison-a_vendre-longjumeau-91.php)



## Vente Maison MONTLHERY ( Essonne - 91 )

Surface : 75 m<sup>2</sup>

Surface terrain : 40 m<sup>2</sup>

Nb pièces : 3 pièces

Chambres : 2 chambres

SDB : 1 salle de bains

Année de construction : 2023

Prix : 297000 €

Réf : ND3954 -



### Description détaillée :

A saisir ! Le Cabinet CIME Immobilier vous propose cette jolie maison NEUVE, clé en main CONSTRUCTEUR COGEDIM, disponible en décembre 2023 et comprenant : Séjour ouvrant sur terrasse et jardin, cuisine, 2 chambres, 1 SdE + 1 SdB, 2 wc, 1 box et 1 place de parking extérieure. Rare à la vente !

Les informations sur les risques auxquels ce bien est exposé sont disponibles sur le site Géorisques :

Annnonce visible sur <http://www.repimmo.com> sous la REF n°17067737



voir tous les détails sur ce bien [http://www.repimmo.com/petite\\_annonces\\_immobiliere/17067737/maison-a\\_vendre-montlhery-91.php](http://www.repimmo.com/petite_annonces_immobiliere/17067737/maison-a_vendre-montlhery-91.php)

## Vente Appartement EPINAY-SUR-ORGE ( Essonne - 91 )

Surface : 38 m<sup>2</sup>

Nb pièces : 2 pièces

Chambres : 1 chambre

Prix : 200000 €

Réf : EL3982 -



### Description détaillée :

Situé en centre de ville, proche toutes commodités (Gare RER C d'Epina y et Tram 12 à 10mn à pied), dans une bâtisse entièrement et très joliment rénovée, sous combles, très lumineux, beau F2/F3 (LOT N°4), d'une surface (Loi Carrez) de 38m<sup>2</sup> habitables (Surface totale 63m<sup>2</sup>), offrant de très belles prestations de qualité et comprenant : Un séjour, une cuisine ouverte aménagée, un dégagement, une chambre, un bureau (chambre possible), une salle d'eau avec wc.

Petite copropriété de 4 lots, très faibles charges !

RARE sur le secteur, coup de coeur assuré !

Copropriété de 4 lots

Charges annuelles : 360 euros.

Les informations sur les risques auxquels ce bien est exposé sont disponibles sur le site Géorisques : [www.georisques.gouv.fr](http://www.georisques.gouv.fr)

Annonce visible sur <http://www.repimmo.com> sous la REF n°17051016



voir tous les détails sur ce bien [http://www.repimmo.com/petite\\_annonces\\_immobiliere/17051016/appartement-a\\_vendre-epinay\\_sur\\_orge-91.php](http://www.repimmo.com/petite_annonces_immobiliere/17051016/appartement-a_vendre-epinay_sur_orge-91.php)

## Vente Appartement EPINAY-SUR-ORGE ( Essonne - 91 )

Surface : 63 m<sup>2</sup>

Surface séjour : 26 m<sup>2</sup>

Nb pièces : 3 pièces

Chambres : 2 chambres

Prix : 262000 €

Réf : EL3980 -



### Description détaillée :

Situé en centre ville, proche toutes commodités (Gare RER C d'Epina y et Tram 12 à 10mn à pied), dans une bâtisse entièrement et très joliment rénovée, au 1er étage, très lumineux, beau F3 (LOT N°3), d'une surface (Loi Carrez) de 63m<sup>2</sup> habitables, offrant de très belles prestations de qualité et comprenant : Une entrée, un séjour, une cuisine ouverte aménagée, une buanderie/cellier, un dégagement, deux chambres avec penderie, une salle d'eau, un wc séparé.

Petite copropriété de 4 lots, très faible charges !

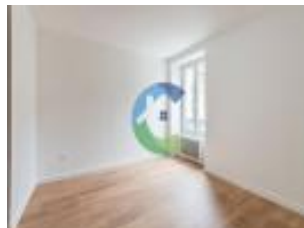
RARE sur le secteur, coup de coeur assuré !

Copropriété de 4 lots (Pas de procédure en cours).

Charges annuelles : 360 euros.

Les informations sur les risques auxquels ce bien est exposé sont disponibles sur le site Géorisques : [www.georisques.gouv.fr](http://www.georisques.gouv.fr)

Annonce visible sur <http://www.repimmo.com> sous la REF n°17051015



voir tous les détails sur ce bien [http://www.repimmo.com/petite\\_annonces\\_immobiliere/17051015/appartement-a\\_vendre-epinay\\_sur\\_orge-91.php](http://www.repimmo.com/petite_annonces_immobiliere/17051015/appartement-a_vendre-epinay_sur_orge-91.php)



## Vente Maison CHILLY-MAZARIN ( Essonne - 91 )

Surface : 68 m<sup>2</sup>

Surface terrain : 395 m<sup>2</sup>

Nb pièces : 4 pièces

Chambres : 3 chambres

SDB : 1 salle de bains

Prix : 294000 €

Réf : 4038 -



### Description détaillée :

Situé dans une résidence calme et familiale proche des écoles, gare et commerces, situé au calme, très beau pavillon à rénover de 68m<sup>2</sup> environ, offrant : Entrée, beau séjour traversant, grande cuisine A/E, 3 chambres, 1 salle de bains.

S/sol total : Garage, chaufferie/buanderie, pièce polyvalente. Jardin attenant au pavillon

N'hésitez pas à nous contacter pour plus d'informations au 06.62.41.72.90

Les informations sur les risques auxquels ce bien est exposé sont disponibles sur le site Géorisques : [www. georisques. gov. fr](http://www.georisques.gouv.fr)

Annnonce visible sur <http://www.repimmo.com> sous la REF n°17003562



voir tous les détails sur ce bien [http://www.repimmo.com/petite\\_annonces\\_immobiliere/17003562/maison-a\\_vendre-chilly\\_mazarin-91.php](http://www.repimmo.com/petite_annonces_immobiliere/17003562/maison-a_vendre-chilly_mazarin-91.php)



## Vente Appartement BALLAINVILLIERS ( Essonne - 91 )

Surface : 90 m<sup>2</sup>

Surface séjour : 30 m<sup>2</sup>

Nb pièces : 5 pièces

Chambres : 3 chambres

SDB : 1 salle de bains

Année de construction : 1969

Prix : 252000 €

Réf : AD4082 -



### Description détaillée :

RESIDENCE CALME ET VERDOYANTE - BALCON - DERNIER ETAGE - BELLE LUMINOSITE - PARKING - CAVE

Dans une résidence calme et verdoyante de Ballainvilliers, appartement 5 pièces de 90m<sup>2</sup> habitables très bien entretenu avec balcon, situé au dernier étage sur trois. Vendu avec une place de stationnement privative et une cave. Une entrée avec placard dessert une cuisine aménagée spacieuse et un séjour-salle à manger de 30m<sup>2</sup> avec baie vitrée donnant sur un grand balcon de 10m<sup>2</sup>. L'entrée dessert également le coin nuit par un dégagement avec placards menant à 3 chambres, une salle d'eau, une salle de bains et des WC indépendants. (5.00 % honoraires TTC à la charge de l'acquéreur.)

Copropriété de 128 lots (Pas de procédure en cours).

Charges annuelles : 3646 euros.

Les informations sur les risques auxquels ce bien est exposé sont disponibles sur le site Géorisques : [www. georisques. gouv. fr](http://www.georisques.gouv.fr)

Annnonce visible sur <http://www.repimmo.com> sous la REF n°17003560



voir tous les détails sur ce bien [http://www.repimmo.com/petite\\_annonces\\_immobiliere/17003560/appartement-a\\_vendre-ballainvilliers-91.php](http://www.repimmo.com/petite_annonces_immobiliere/17003560/appartement-a_vendre-ballainvilliers-91.php)

## Location Parking SAINTE-GENEVIEVE-DES-BOIS ( Essonne - 91 )

Prix : 90 €/mois

Réf : 4034 -



### Description détaillée :

Dans résidence privée, à louer box individuel

Loyer 90 euros/mois

Dépôt de Garantie 90 euros

Honoraires Rédaction d'acte 150 euros

Envoyer votre demande à

Annnonce visible sur <http://www.repimmo.com> sous la REF n°16985769

## Vente Maison LONGJUMEAU ( Essonne - 91 )

Surface : 156 m<sup>2</sup>

Surface terrain : 598 m<sup>2</sup>

Surface séjour : 38 m<sup>2</sup>

Nb pièces : 6 pièces

Chambres : 4 chambres

SDB : 1 salle de bains

Prix : 469000 €

Réf : AD4083 -



### Description détaillée :

QUARTIER CALME - BELLE LUMINOSITE - 2 CHAMBRES AU RDC - SOUS-SOL TOTAL - DOUBLE GARAGE - PAS DE VIS A VIS

Joli pavillon individuel de 150m<sup>2</sup> habitables sur sous-sol total situé dans un quartier calme et proche de toutes commodités. Au rez-de-chaussée, un grande entrée desservant une cuisine A/E spacieuse, un double séjour traversant donnant sur terrasse fermée avec grandes baies vitrées et sur le jardin avec terrasse extérieure exposée sud. Egalement au RDC, un dégagement desservant 2 grandes chambres avec rangements, une salle de bains et des WC séparés. A l'étage, un vaste palier/mezzanine, 2 chambres, une salle d'eau avec WC, un dressing et un grenier. Très beau sous-sol avec une très grande pièce polyvalente (salle de jeux, salle de cinéma, salle de sport...), une chaufferie/buanderie, une cave à vin et un double garage. Jardin joliment arboré. Maison très bien agencée et agréable à vivre. Ecoles maternelle, primaire, collège, lycée toutes accessibles à pieds (5-10min max). Côté transports arrêt de bus à 2 min à pieds, gare TRAM 12 à 10-15 min.

Annonce visible sur <http://www.repimmo.com> sous la REF n°16968471



voir tous les détails sur ce bien [http://www.repimmo.com/petite\\_annonces\\_immobiliere/16968471/maison-a\\_vendre-longjumeau-91.php](http://www.repimmo.com/petite_annonces_immobiliere/16968471/maison-a_vendre-longjumeau-91.php)



## Vente Appartement RIS-ORANGIS ( Essonne - 91 )

Surface : 68 m2

Nb pièces : 4 pièces

Chambres : 3 chambres

SDB : 1 salle de bains

Prix : 159000 €

Réf : HC4044 -



### Description détaillée :

Le Cabinet CIME IMMOBILIER vous présente ce bel appartement de quatre pièces situé sur le bas de RIS ORANGIS au 3 étage proche de toutes commodités (commerces, boulangerie, pharmacie, écoles), des transports (RER D 8 minutes à pied) ainsi que les bords de seine, il saura vous charmer avec une grande pièce de vie comprenant un coin repas et un coin salon donnant sur un balcon desservant chaque chambre. Vous découvrirez également trois chambres, une salle de bains un wc et une cave.

N'hésitez pas à venir le visiter !

Les informations sur les risques auxquels ce bien est exposé sont disponibles sur le site Géorisques :

Annnonce visible sur <http://www.repimmo.com> sous la REF n°16894704



voir tous les détails sur ce bien [http://www.repimmo.com/petite\\_annonces\\_immobiliere/16894704/appartement-a\\_vendre-ris\\_orangis-91.php](http://www.repimmo.com/petite_annonces_immobiliere/16894704/appartement-a_vendre-ris_orangis-91.php)



## Vente Maison EPINAY-SUR-ORGE ( Essonne - 91 )

Surface : 155 m<sup>2</sup>

Surface terrain : 365 m<sup>2</sup>

Surface séjour : 26 m<sup>2</sup>

Nb pièces : 8 pièces

Chambres : 5 chambres

Année de construction : 1948

Prix : 448000 €

Réf : HC3846 -



### Description détaillée :

Maison Familiale située sur un secteur calme et recherché.

Composée au rez-de-chaussée d'une entrée avec verrière donnant sur la cuisine, un salon / salle à manger, une chambre, une salle d'eau, une pièce et une buanderie.

Au premier étage vous trouverez trois chambres, un bureau, une cuisine et une salle d'eau, la partie arrière peut être transformé en investissement locatif avec sa disposition en appartement. Les combles ont été aménagés en pièce de vie avec une chambre, une autre pièce de vie et une salle d'eau.

Le tout édifié sur une parcelle de 365 m<sup>2</sup>.

Les informations sur les risques auxquels ce bien est exposé sont disponibles sur le site Géorisques : [www. georisques. gouv. fr](http://www.georisques.gouv.fr)

Annnonce visible sur <http://www.repimmo.com> sous la REF n°16894703



voir tous les détails sur ce bien [http://www.repimmo.com/petite\\_annonces\\_immobiliere/16894703/maison-a\\_vendre-epinay\\_sur\\_orge-91.php](http://www.repimmo.com/petite_annonces_immobiliere/16894703/maison-a_vendre-epinay_sur_orge-91.php)

## Vente Maison LONGJUMEAU ( Essonne - 91 )

Surface : 112 m2

Surface terrain : 682 m2

Nb pièces : 6 pièces

Chambres : 4 chambres

SDB : 2 salles de bains

Année de construction : 1976

Prix : 447000 €

Réf : 4051 -



### Description détaillée :

Le CABINET CIME IMMOBILIER vous présente un pavillon de plain pied situé dans la résidence du VAL D'OR à BALIZY réputée pour son calme et son positionnement en bordure du bois des Templiers. A moins de 15 minutes à pieds vous aurez accès à la gare et aux écoles. Les fenêtres sont en double vitrages PVC équipées de volets roulants électrique. Le pavillon vous propose une grande entrée, un séjour double donnant accès au jardin sans vis à vis avec une vue incomparable sur le bois, une cuisine, trois chambres dont une suite parentale avec salle de bain privative et dressing et un bureau. Le pavillon se complète avec un grand garage, une place de parking privative sur la parcelle, une cave sous la terrasse et un grand abris de jardin. Les atouts de cette maison sauront vous charmer n'hésitez pas à venir la visiter.

Les informations sur les risques auxquels ce bien est exposé sont disponibles sur le site Géorisques : [www.georisques.gouv.fr](http://www.georisques.gouv.fr)

Annonce visible sur <http://www.repimmo.com> sous la REF n°16853826



voir tous les détails sur ce bien [http://www.repimmo.com/petite\\_annonces\\_immobiliere/16853826/maison-a\\_vendre-longjumeau-91.php](http://www.repimmo.com/petite_annonces_immobiliere/16853826/maison-a_vendre-longjumeau-91.php)

## Vente Maison LONGJUMEAU ( Essonne - 91 )

Surface : 74 m<sup>2</sup>

Surface terrain : 79 m<sup>2</sup>

Nb pièces : 5 pièces

Chambres : 4 chambres

SDB : 1 salle de bains

Année de construction : 1987

Prix : 289000 €

Réf : AD3772 -



### Description détaillée :

Jolie MAISON rénovée dans un petit lotissement au calme et idéalement située proche de la gare RER C de LONGJUMEAU, des commerces et des écoles. Ce bien, parfait pour un premier achat, vous propose une entrée donnant sur une cuisine récente totalement équipée et sur un séjour offrant un coin salle à manger et un coin salon lumineux ouvrant sur une jolie terrasse et son jardin exposé plein SUD. A l'étage, un palier desservant 2 belles chambres avec placards, une salle de bains et un WC séparé. Combles aménagés en une grande chambre. La maison possède également un sous-sol total avec une buanderie, une pièce polyvalente et une autre pièce avec accès au jardin pouvant servir de 4ème chambre. Un garage complète ce bien.

Contact : 07 80 90 17 27

Les informations sur les risques auxquels ce bien est exposé sont disponibles sur le site Géorisques :

Annnonce visible sur <http://www.repimmo.com> sous la REF n°16850098



voir tous les détails sur ce bien [http://www.repimmo.com/petite\\_annonces\\_immobiliere/16850098/maison-a\\_vendre-longjumeau-91.php](http://www.repimmo.com/petite_annonces_immobiliere/16850098/maison-a_vendre-longjumeau-91.php)



## Vente Maison EPINAY-SUR-ORGE ( Essonne - 91 )

Surface : 103 m<sup>2</sup>

Surface terrain : 292 m<sup>2</sup>

Nb pièces : 4 pièces

Chambres : 2 chambres

SDB : 2 salles de bains

Année de construction : 1930

Prix : 309000 €

Réf : 4027 -



### Description détaillée :

Le Cabinet CIME Immobilier vous présente ce joli pavillon situé dans un quartier calme proche de toutes commodités il se compose de la manière suivante, rez de chaussée: entrée, cuisine ouverte sur le salon/séjour lumineux, à l'étage deux chambres, une salle d'eau avec WC, penderie, au sous-sol: une chambre, bureau avec un coin buanderie, chaufferie au gaz. Jardin attenant. N'hésitez pas à nous contacter pour plus d'informations au 06.62.41.72.90  
Les informations sur les risques auxquels ce bien est exposé sont disponibles sur le site Géorisques : [www. georisques. gov. fr](http://www.georisques.gouv.fr)

Annonce visible sur <http://www.repimmo.com> sous la REF n°16832403



voir tous les détails sur ce bien [http://www.repimmo.com/petite\\_annonces\\_immobiliere/16832403/maison-a\\_vendre-epinay\\_sur\\_orge-91.php](http://www.repimmo.com/petite_annonces_immobiliere/16832403/maison-a_vendre-epinay_sur_orge-91.php)

## Vente Appartement BALLAINVILLIERS ( Essonne - 91 )

Surface : 46 m<sup>2</sup>

Nb pièces : 2 pièces

Chambres : 1 chambre

SDB : 1 salle de bains

Année de construction : 2014

Prix : 191000 €

Réf : ND3504 -



### Description détaillée :

Au coeur d'une résidence éco domaine BBC, au deuxième étage avec ascenseur, charmant deux pièces orienté plein sud, comprenant : Une entrée, une salle de bains, un wc, une cuisine aménagée et équipée U/S donnant accès sur terrasse, séjour donnant accès sur terrasse, une chambre donnant accès sur terrasse. Deux places de parking (une en sous-sol et l'autre extérieure). Résidence sécurisée (accès badge et caméras de surveillance avec Syndic consciencieux et engagé). Commerces et écoles à proximité. Coup de coeur assuré !

Copropriété de 26 lots (Pas de procédure en cours).

Charges annuelles : 1200 euros.

Les informations sur les risques auxquels ce bien est exposé sont disponibles sur le site Géorisques : [www. georisques. gouv. fr](http://www.georisques.gouv.fr)

Annnonce visible sur <http://www.repimmo.com> sous la REF n°16823538



voir tous les détails sur ce bien [http://www.repimmo.com/petite\\_annonces\\_immobiliere/16823538/appartement-a\\_vendre-ballainvilliers-91.php](http://www.repimmo.com/petite_annonces_immobiliere/16823538/appartement-a_vendre-ballainvilliers-91.php)

## Vente Local commercial EPINAY-SUR-ORGE ( Essonne - 91 )

Surface : 104 m2

Nb pièces : 7 pièces

Prix : 334000 €

Réf : ND3942 -



### Description détaillée :

Murs commerciaux, de type maison de ville, élevée sur sous sol avec cave, composée d'un rez-de-chaussée avec salle d'attente, secrétariat et bureau. D'un étage offrant quatre pièces (possibilité de diviser en deux appartements).

Le bien bénéficie également d'un jardin et d'un garage indépendant.

Très bonne affaire en raison de l'emplacement premier choix, du potentiel et de la rentabilité !

Les informations sur les risques auxquels ce bien est exposé  
sont disponibles sur le site Géorisques :

Annnonce visible sur <http://www.repimmo.com> sous la REF n°16802471



voir tous les détails sur ce bien [http://www.repimmo.com/petite\\_annonces\\_immobiliere/16802471/local\\_commercial-a\\_vendre-epinay\\_sur\\_orge-91.php](http://www.repimmo.com/petite_annonces_immobiliere/16802471/local_commercial-a_vendre-epinay_sur_orge-91.php)



## Vente Appartement EPINAY-SUR-ORGE ( Essonne - 91 )

Surface : 108 m<sup>2</sup>

Nb pièces : 4 pièces

Chambres : 3 chambres

SDB : 1 salle de bains

Année de construction : 1990

Prix : 315000 €

Réf : JL3952 -



### Description détaillée :

Le Cabinet CIME IMMOBILIER vous présente un appartement en dernier étage et en duplex avec de très beaux volumes. Proche du parc de templiers et des écoles il se situe dans un quartier très agréable. Vous découvrirez une grande entrée avec rangements, un vaste salon/séjour sans vis à vis avec une vue arborée, une cuisine A/E et un wc à l'étage trois chambres, une salle d'eau, une salle de bain et un wc. L'appartement dispose également d'un balcon et d'un box. N'hésitez pas à nous contacter pour plus d'informations au 06.62.41.72.90

Les informations sur les risques auxquels ce bien est exposé sont disponibles sur le site Géorisques :

Copropriété de 62 lots

Charges annuelles : 1920 euros.

Annnonce visible sur <http://www.repimmo.com> sous la REF n°16676044



voir tous les détails sur ce bien [http://www.repimmo.com/petite\\_annonces\\_immobiliere/16676044/appartement-a\\_vendre-epinay\\_sur\\_orge-91.php](http://www.repimmo.com/petite_annonces_immobiliere/16676044/appartement-a_vendre-epinay_sur_orge-91.php)

## Vente Maison EPINAY-SUR-ORGE ( Essonne - 91 )

Surface : 108 m<sup>2</sup>

Surface terrain : 359 m<sup>2</sup>

Nb pièces : 5 pièces

Chambres : 3 chambres

SDB : 1 salle de bains

Année de construction : 1949

Prix : 399000 €

Réf : JL3962 -



### Description détaillée :

Le cabinet CIME IMMOBILIER vous présente un pavillon construit en 1949 avec beaucoup de charme proche de toutes les commodités (commerces, écoles, RER C). Le pavillon se divise au rez-de-chaussée en entrée, salon-séjour, grande cuisine avec accès terrasse et jardin sans vis à vis orienté ouest, une chambre, salle d'eau avec wc. A l'étage un bureau, deux chambres avec rangements, wc et une salle de bain. Le tout élevé sur un sous sol total comprenant, un grand garage, une cave et deux pièces polyvalentes. Jardin clos et arboré de 359m<sup>2</sup>. N'hésitez pas à nous contacter pour plus d'informations au 06.62.41.72.90

Les informations sur les risques auxquels ce bien est exposé sont disponibles sur le site Géorisques :

Annnonce visible sur <http://www.repimmo.com> sous la REF n°16513841



voir tous les détails sur ce bien [http://www.repimmo.com/petite\\_annonces\\_immobiliere/16513841/maison-a\\_vendre-epinay\\_sur\\_orge-91.php](http://www.repimmo.com/petite_annonces_immobiliere/16513841/maison-a_vendre-epinay_sur_orge-91.php)

## Vente Appartement MASSY ( Essonne - 91 )

Surface : 85 m2

Nb pièces : 4 pièces

Chambres : 3 chambres

SDB : 1 salle de bains

Année de construction : 1967

Prix : 270000 €

Réf : ND3936 -



### Description détaillée :

Situé au calme, au coeur d'une belle Résidence verdoyante , au cinquième et dernier étage avec ascenseur, quartier CONSERVATOIRE, proche des écoles et commerces, très beau 4 pièces de 85m<sup>2</sup> offrant : une entrée avec placard, une cuisine aménagée , un séjour donnant sur balcon, 3 chambres, une salle de bains, un dégagement avec placard. une buanderie, wc. Une cave.

Copropriété de 2 lots (Pas de procédure en cours).

Charges annuelles : 1126 euros.

Les informations sur les risques auxquels ce bien est exposé sont disponibles sur le site Géorisques : [www. georisques. gouv. fr](http://www.georisques.gouv.fr)

Annnonce visible sur <http://www.repimmo.com> sous la REF n°16472230



voir tous les détails sur ce bien [http://www.repimmo.com/petite\\_annonces\\_immobiliere/16472230/appartement-a\\_vendre-massy-91.php](http://www.repimmo.com/petite_annonces_immobiliere/16472230/appartement-a_vendre-massy-91.php)



## Vente Appartement EPINAY-SUR-ORGE ( Essonne - 91 )

Surface : 60 m<sup>2</sup>

Nb pièces : 3 pièces

Chambres : 2 chambres

SDB : 1 salle de bains

Année de construction : 1970

Prix : 164000 €

Réf : JL3941 -



### Description détaillée :

Le Cabinet CIME IMMOBILIER vous présente un bel appartement de trois pièces proche de toutes commodités (carrefour, boulangerie, pharmacie, écoles) et des transports (RER C 15 minutes à pied), il est équipé de double vitrages et de volets roulants. Il saura vous charmer avec une grande pièce de vie de 23 m<sup>2</sup> comprenant un coin salon et un coin repas. Vous découvrirez également deux chambres, une salle de bain, un wc et une cave. Vous n'aurez aucun travaux à prévoir et un parking sécurisé à disposition pour vous garer. N'hésitez pas à nous contacter pour plus d'informations au 06.62.41.72.90

Les informations sur les risques auxquels ce bien est exposé sont disponibles sur le site Géorisques :

Copropriété de 50 lots (Pas de procédure en cours).

Charges annuelles : 2367 euros.

Annnonce visible sur <http://www.repimmo.com> sous la REF n°16446390



voir tous les détails sur ce bien [http://www.repimmo.com/petite\\_annonces\\_immobiliere/16446390/appartement-a\\_vendre-epinay\\_sur\\_orge-91.php](http://www.repimmo.com/petite_annonces_immobiliere/16446390/appartement-a_vendre-epinay_sur_orge-91.php)

## Vente Maison BALLAINVILLIERS ( Essonne - 91 )

Surface : 130 m<sup>2</sup>

Surface terrain : 900 m<sup>2</sup>

Nb pièces : 6 pièces

Chambres : 4 chambres

SDB : 1 salle de bains

Prix : 465000 €

Réf : ND3874 -



### Description détaillée :

Pavillon individuel de 130m<sup>2</sup> , secteur centre ville de ballainvilliers de grand volumes, très lumineuse, maison familiale, avec un studio indépendant , un grand jardins de 900m<sup>2</sup> .

Tel; 0651467572

Annnonce visible sur <http://www.repimmo.com> sous la REF n°16433019



voir tous les détails sur ce bien [http://www.repimmo.com/petite\\_annonces\\_immobiliere/16433019/maison-a\\_vendre-ballainvilliers-91.php](http://www.repimmo.com/petite_annonces_immobiliere/16433019/maison-a_vendre-ballainvilliers-91.php)