

FRANCE INVESTISSEMENT

9 RUE ARNEY 39100 DOLE

Tel : 03.84.69.00.44

E-Mail : france-investissements@wanadoo.fr

Vente Maison BESANCON (Doubs - 25)

Surface : 200 m2

Prix : 200000 €

Réf : maisonclémenceau -



Description détaillée :

Nous sommes ravis de proposer cette charmante maison en pierre de 200 m2 située dans un quartier recherché de Besançon. (avenue Clémenceau). Bien que la maison nécessite des travaux de rénovation, elle offre un énorme potentiel pour devenir une belle maison de famille.

La maison comprend 2 niveaux d'environ 100 M2 chacun. , Des travaux de rénovation de façade sont en cours et seront achevés en fin d'année. L'emplacement de la maison est idéal, à proximité de toutes les commodités, notamment des commerces, des transports en commun et des écoles.

Si vous cherchez une maison à rénover à Besançon, ne manquez pas cette occasion unique d'acquérir ce bien à un prix attractif

Pour plus d'informations ou pour organiser une visite, veuillez nous contacter dès maintenant.

Annnonce visible sur <http://www.repimmo.com> sous la REF n°16902092



voir tous les détails sur ce bien http://www.repimmo.com/petite_annonces_immobiliere/16902092/maison-a_vendre-besancon-25.php

Location Appartement DOLE (Jura - 39)

Surface : 80 m2

Nb pièces : 4 pièces

Chambres : 2 chambres

SDB : 1 salle de bains

Charges : 90 €

Prix : 890 €/mois

Réf : mlm -



Description détaillée :

Nous proposons à la location un appartement meublé de 80 m2 avec terrasse, situé à proximité du centre-ville, rue Marin la Meslée . Il se compose de : 2 chambres, 1 cuisine équipée, 1 salle de bain, 1 salon, 1 salle à manger, 1 parking privé. Chaudière individuelle gaz.

Situé au dernier étage, l'appartement bénéficie d'une très belle vue, Il est également proche des magasins, les restaurants et les transports en commun.

Loyer : 800 E - Provision charges : 90 E (ascenseurs, espaces verts, entretien parties communes)

Si vous êtes intéressé(e) par cette location, n'hésitez pas à nous contacter pour organiser une visite. tel 03 84 69 00 44

Annnonce visible sur <http://www.repimmo.com> sous la REF n°16650059



voir tous les détails sur ce bien http://www.repimmo.com/petite_annonces_immobiliere/16650059/appartement-location-dole-39.php

Vente Appartement BESANCON (Doubs - 25)

Surface : 45 m2

Nb pièces : 2 pièces

Chambres : 1 chambre

SDB : 1 salle de bains

Prix : 85000 €

Réf : lot11b1r -



Description détaillée :

Découvrez cet appartement de 45 M2 situé dans un immeuble avec une belle façade en pierre dans le centre-ville animé de Besançon. Avec une adresse de choix au 66 Grande Rue, cet appartement offre une opportunité pour les investisseurs à la recherche d'une rentabilité. L'appartement dispose d'une entrée, une cuisine, séjour-chambre et salle de bains wc. L'appartement fait partie d'une copropriété bien entretenue comprenant 13 unités, assurant de faibles coûts d'entretien. Il bénéficie du charme et du dynamisme du centre-ville, Pour plus d'informations ou pour organiser une visite, veuillez nous contacter au 0384690044

Annnonce visible sur <http://www.repimmo.com> sous la REF n°16580979



voir tous les détails sur ce bien http://www.repimmo.com/petite_annonces_immobiliere/16580979/appartement-a_vendre-besancon-25.php

Vente Appartement BESANCON (Doubs - 25)

Surface : 93 m2

Nb pièces : 5 pièces

Prix : 130000 €

Réf : lot5app -



Description détaillée :

Dans le quartier de la Butte à Besancon , appartement à rénover de 93 M2 au 2eme étage d'une copropriété située 47 avenue Clemenceau à Besancon.

Actuellement à usage de bureaux en excellent état, cet espace comprenant 6 pièces et un coin cuisine. .Possibilité d'agrandissement avec le grenier attenant .

Sa localisation est un atout majeur proche des commerces des écoles et des transports en communs

Possibilité d'acquérir un garage ou places de parkings Tel 0384690044

Annonce visible sur <http://www.repimmo.com> sous la REF n°16373134



voir tous les détails sur ce bien http://www.repimmo.com/petite_annonces_immobiliere/16373134/appartement-a_vendre-besancon-25.php

Vente Bureau BESANCON (Doubs - 25)

Surface : 94 m2

Nb pièces : 6 pièces

Prix : 130000 €

Réf : lot5 -



Description détaillée :

Vous recherchez l'espace de bureau idéal à Besançon ? Nous sommes ravis de présenter une opportunité exceptionnelle d'acquérir un espace de bureau entièrement équipé en parfait état, situé 47 avenue Clémenceau à Besançon de 94 M2 (2eme étage) comprenant actuellement :

Une salle de réunion spacieuse de 42 M2, une salle visio de 20 M2, deux bureaux d'environ 11 M2 chacun et un coin cuisine de 11 M2 .

De plus un espace supplémentaire sous la forme de greniers bien entretenus, offrant une flexibilité pour le stockage ou l'agrandissement.

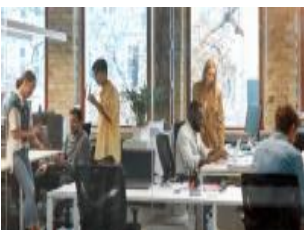
Possibilité d'acquérir des places de parking (5 000 E)

Points forts de la propriété :

- o Parfaitement entretenu, assurant un environnement professionnel.
- o Localisation idéale dans un quartier paisible, procurant une ambiance calme et productive.
- o Convient à diverses entreprises et industries, des startups aux entreprises établies.
- o Proximité des commodités locales, ce qui la rend pratique pour les employés et les clients.

Tel 0384690044

Annnonce visible sur <http://www.repimmo.com> sous la REF n°16317268



voir tous les détails sur ce bien http://www.repimmo.com/petite_annonces_immobiliere/16317268/bureau-a_vendre-besancon-25.php

Vente Appartement BESANCON (Doubs - 25)

Surface : 90 m²

Nb pièces : 4 pièces

Chambres : 3 chambres

SDB : 1 salle de bains

Prix : 160000 €

Réf : lot13 -



Description détaillée :

Situé dans un immeuble bien entretenu avec une belle façade en pierre, cet appartement T4 offre un espace de vie généreux de 90 m². Situé au 66 Grande Rue à Besançon, il bénéficie d'un emplacement privilégié dans le centre-ville animé. L'appartement dispose d'une entrée, une cuisine, 3 chambres, un dressing, un cagibi, une salle de bain et des toilettes séparées,

Cet appartement fait partie d'une copropriété de 13 unités avec de faibles charges d'entretien, vous permettant de profiter de tous les avantages de vivre au centre-ville

Contactez nous dès aujourd'hui pour planifier une visite et découvrir l'attrait de vivre au cœur de la belle Besançon !

0384690044

Annnonce visible sur <http://www.repimmo.com> sous la REF n°16305522



voir tous les détails sur ce bien http://www.repimmo.com/petite_annonces_immobiliere/16305522/appartement-a_vendre-besancon-25.php

Vente Appartement BESANCON (Doubs - 25)

Surface : 38 m²

Nb pièces : 1 pièce

Chambres : 1 chambre

SDB : 1 salle de bains

Prix : 80000 €

Réf : lot20 -



Description détaillée :

Découvrez cet appartement T1 situé dans un immeuble avec une belle façade en pierre dans le centre-ville animé de Besançon. Avec une adresse de choix au 66 Grande Rue, cet appartement de 38 m² offre une opportunité pour les investisseurs à la recherche d'une rentabilité.

L'appartement dispose d'une entrée, une cuisine, séjour-chambre et salle de bains wc., Il est actuellement loué 378 E/mois

L'appartement fait partie d'une copropriété bien entretenue comprenant 13 unités, assurant de faibles coûts d'entretien.

Il bénéficie du charme et du dynamisme du centre-ville,

Pour plus d'informations ou pour organiser une visite, veuillez nous contacter au 0384690044

Annnonce visible sur <http://www.repimmo.com> sous la REF n°16305521



voir tous les détails sur ce bien http://www.repimmo.com/petite_annonces_immobiliere/16305521/appartement-a_vendre-besancon-25.php

Vente Maison BESANCON (Doubs - 25)

Surface : 100 m²

Surface terrain : 400 m²

Nb pièces : 4 pièces

Chambres : 3 chambres

SDB : 1 salle de bains

Prix : 298000 €

Réf : maisonles4vents -



Description détaillée :

Située dans une impasse paisible, (quartier Les Quatre vents, combe Saragosse) à quelques minutes du centre ville, cette maison d'environ 100 M² avec garage de 19 m² entièrement rénovée offre un cadre idéal pour une vie tranquille et sereine. Dotée de finitions soignées, cette propriété représente une opportunité rare sur le marché immobilier. Voici les caractéristiques de ce bien exceptionnel :

Au Rez de chaussée : Une cuisine équipée ouverte sur le séjour, Une spacieuse suite parentale avec dressing et salle de bains privative, avec baignoire et douche à l'italienne, Une buanderie.

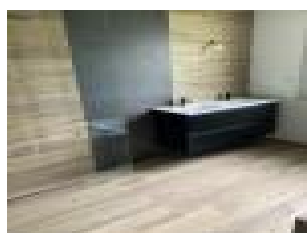
A l'Étage : Deux chambres lumineuses, Une salle de douche avec 2^{ème} toilette.

A l' Extérieur : Une cour goudronnée, offrant un espace de stationnement pratique et facile d'entretien, Une terrasse carrelée, Un garage indépendant de 19 m² peut être utilisé comme espace de stationnement ou aménagé en une chambre supplémentaire selon vos besoins.

Cette maison bénéficie d'une rénovation complète, incluant l'isolation du toit, parquet et carrelage neufs, une installation électrique et une plomberie entièrement refaites. La cuisine et les sanitaires sont neufs. Pas de travaux à prévoir

Contactez nous dès maintenant pour organiser une visite Tel 0661453025

Annnonce visible sur <http://www.repimmo.com> sous la REF n°16205578



voir tous les détails sur ce bien http://www.repimmo.com/petite_annonces_immobiliere/16205578/maison-a_vendre-besancon-25.php

Vente Appartement BESANCON (Doubs - 25)

Surface : 57 m²

Nb pièces : 3 pièces

Chambres : 2 chambres

SDB : 1 salle de bains

Prix : 150000 €

Réf : lot3 -



Description détaillée :

Cet appartement de 57 mètres carrés est situé Avenue Clémenceau dans un quartier calme et recherché de Besançon. Il se compose d'une entrée, d'une cuisine -séjour de 25 M², et de 2 chambres confortables, , 1 salle de bains et un wc séparé.

L'appartement a été récemment rénové avec des matériaux de qualité, . Il bénéficie d'une belle luminosité grâce à ses grandes fenêtres. Pas de travaux à prévoir.

La localisation de l'appartement est un atout majeur : il est proche de toutes les commodités, telles que les commerces, les écoles et les transports en commun. De plus, il est à quelques minutes à pied du centre-ville historique de Besançon, offrant ainsi un cadre de vie agréable et pratique.

Possibilité d'acquérir parkings et garage.

Si vous cherchez un appartement confortable et lumineux dans un quartier calme et recherché de Besançon, ne manquez pas cette opportunité ! Contactez-nous dès maintenant pour organiser une visite.

Annnonce visible sur <http://www.repimmo.com> sous la REF n°16162748



voir tous les détails sur ce bien http://www.repimmo.com/petite_annonces_immobiliere/16162748/appartement-a_vendre-besancon-25.php

Vente Appartement BESANCON (Doubs - 25)

Surface : 100 m2

Nb pièces : 3 pièces

Chambres : 2 chambres

SDB : 1 salle de bains

Prix : 230000 €

Réf : lot6 -



Description détaillée :

Quartier paisible , proche centre ville (avenue Clémenceau) appartement en excellent état avec des prestations de qualité (parquet, cuisine équipée) comprenant 60 M2 de combles aménageables et un garage. L'appartement au 2eme étage récemment rénové offre un intérieur moderne et élégant. Tel 0384690044

Les informations sur les risques auxquels ce bien est exposé sont disponibles sur le site Géorisques : [www. georisques. gouv. fr](http://www.georisques.gouv.fr)

Annonce visible sur <http://www.repimmo.com> sous la REF n°16162747



voir tous les détails sur ce bien http://www.repimmo.com/petite_annonces_immobiliere/16162747/appartement-a_vendre-besancon-25.php

Vente Appartement BESANCON (Doubs - 25)

Surface : 114 m2

Nb pièces : 5 pièces

SDB : 1 salle de bains

Prix : 150000 €

Réf : LOT9 -



Description détaillée :

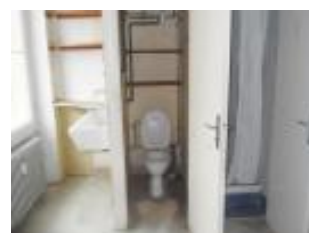
Nous sommes ravis de proposer cet appartement spacieux de 115 m2 situé au 1er étage d'un immeuble. Bien que l'appartement nécessite des travaux de rénovation, il offre un immense potentiel .Le bien est au 1er étage comprenant actuellement une large entrée de 15 M2, un couloir desservant 3 pièces (60, 19 et 7 M2) ainsi que des sanitaires . Possibilité d'acquérir parkings ou garages.

L'emplacement de l'appartement est idéal, à proximité de toutes les commodités, notamment des commerces, des transports en commun et des écoles.

Si vous cherchez un appartement spacieux que vous pouvez personnaliser à votre goût, ne manquez pas cette opportunité unique d'acquérir ce bien à un prix attractif de 150 000 E.

Pour plus d'informations ou pour organiser une visite, veuillez nous contacter dès maintenant.

Annnonce visible sur <http://www.repimmo.com> sous la REF n°16162745



voir tous les détails sur ce bien http://www.repimmo.com/petite_annonces_immobiliere/16162745/appartement-a_vendre-besancon-25.php

Vente Appartement BESANCON (Doubs - 25)

Surface : 192 m²

Surface séjour : 47 m²

Nb pièces : 6 pièces

Chambres : 4 chambres

SDB : 2 salles de bains

Prix : 450000 €

Réf : appart1 -



Description détaillée :

Cet appartement de 192 mètres carrés est situé Avenue Clémenceau dans un quartier calme et recherché de Besançon. Il se compose d'une entrée, d'un séjour lumineux, d'une cuisine équipée et de 4 chambres confortables, d'un salon, 2 salles de bains et d'un dressing, cave.

L'appartement a été récemment rénové avec des matériaux de qualité, (parquet, cuisine, salle de bains) offrant ainsi un intérieur moderne et élégant. Il bénéficie également d'une belle luminosité grâce à ses grandes fenêtres. Il profite de deux entrées et d'un large balcon de 22 M² et d'une large cave. Pas de travaux à prévoir.

La localisation de l'appartement est un atout majeur : il est proche de toutes les commodités, telles que les commerces, les écoles et les transports en commun. De plus, il est à quelques minutes à pied du centre-ville historique de Besançon, offrant ainsi un cadre de vie agréable et pratique.

Possibilité d'acquérir parkings et garage.

Si vous cherchez un appartement confortable et lumineux dans un quartier calme et recherché de Besançon, ne manquez pas cette opportunité ! Contactez-nous dès maintenant pour organiser une visite.

Annnonce visible sur <http://www.repimmo.com> sous la REF n°16157100



voir tous les détails sur ce bien http://www.repimmo.com/petite_annonces_immobiliere/16157100/appartement-a_vendre-besancon-25.php

Location Bureau DOLE (Jura - 39)

Surface : 204 m2

Nb pièces : 10 pièces

Prix : 14400 €/an

Réf : locaux_dole -



Description détaillée :

Idéal professions libérales, à 150 M de la gare de Dole, au rez de chaussée d'un bel immeuble en pierre du XIXe, ancien appartement de caractère de 204 Mètres carrés à usage de bureaux comprenant 6 bureaux, une salle d'attente, une salle de repose, sanitaires, archives, 4 parkings, caves.

Bureaux avec de belles prestations : parquets, cheminées, boiseries, moulures. Chauffage individuel gaz, accès au parc. Libre de suite : loyer : 1200 E/mois Hors charges.

Annonce visible sur <http://www.repimmo.com> sous la REF n°16116705



voir tous les détails sur ce bien http://www.repimmo.com/petite_annonces_immobiliere/16116705/bureau-location-dole-39.php