



CABINET CHATEAUBRIAND IMMOBILIER

21 grande rue des Stuarts 35120 DOL DE BRETAGNE

Tel : 02.99.48.48.48

Fax : 02.99.80.93.48

Site Web : <http://www.cabinetchateaubriand.com>

E-Mail : dol@cabinetchateaubriand.com

Location Appartement DINAN CENTRE GARE (Cotes d'armor - 22)

Surface : 40 m²

Nb pièces : 2 pièces

Chambres : 1 chambre

Année de construction : 1950

Charges : 12 €

Prix : 500 €/mois

Réf : 14910 -



Description détaillée :

A LOUER - DINAN CENTRE - PROCHE GARE - T1Bis - 40m² - Réf 14910 - DINAN CENTRE - PROCHE GARE

A louer sur Dinan, appartement de type 1Bis de 40 m² situé proche de la gare dans un petit collectif sécurisé comprenant une pièce principale avec cuisine aménagée, une salle d'eau avec WC, une chambre en mezzanine. Un cellier. Chauffage électrique.

Disponible immédiatement.

Classe énergie : D - GES : B - Prix moyens des énergies indexés au 15.08.2015 : 540Euro par an abonnement compris.

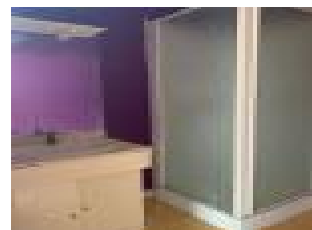
Loyer : 512Euro par mois dont 12 Euro de charges de copropriété avec régularisation annuelle (TOM). Dépôt de

garantie : 500 Euro - Honoraires charge locataire : 390Euro TTC dont 120Euro TTC pour état des lieux.

Les informations sur les risques auxquels ce bien est exposé sont disponibles sur le site Géorisques :

Toutes nos annonces sont disponibles :

Annonce visible sur <http://www.repimmo.com> sous la REF n°16303296



voir tous les détails sur ce bien http://www.repimmo.com/petite_annonces_immobiliere/16303296/appartement-location-dinan-22.php

Location Appartement ROZ-LANDRIEUX centre (Ille et vilaine - 35)

Surface : 70 m²

Nb pièces : 3 pièces

Chambres : 2 chambres

Année de construction : 1900

Charges : 50 €

Prix : 600 €/mois

Réf : 14231 -



Description détaillée :

A LOUER - CENTRE ROZ LANDRIEUX - T3 RENOVE - STATIONNEMENT - 10315 ROZ LANDRIEUX

Dans le centre de Roz Landrieux, appartement situé au 1er et dernier étage avec entrée indépendante. Entièrement rénové il vous offre une entrée, une lumineuse pièce de vie avec rangements ouverte sur une cuisine aménagée, une salle d'eau avec WC séparés, deux chambres avec placards. Petit jardin commun non clos, aire de stationnement commun. Chauffage électrique.

Disponible LE 04 AOUT 2023 .

DPE : Classe D - GES : C .

Montant des dépenses annuelles d'énergie pour un usage standard estimé à 803Euro dont abonnement, prix de l'énergie indexés au 15.08.2015.

Loyer : 650Euro dont 50Euro de provision sur charges avec régularisation annuelle (eau froide, TOM et entretien jardin commun) - Dépôt de garantie : 600Euro - Honoraires charge locataire : 504Euro dont 180Euro pour l'état des lieux.

Les informations sur les risques auxquels ce bien est exposé sont disponibles sur le site Géorisques :

Toutes nos annonces sur

Annonce visible sur <http://www.repimmo.com> sous la REF n°16303295



voir tous les détails sur ce bien http://www.repimmo.com/petite_annonces_immobiliere/16303295/appartement-location-roz_landrieux-35.php

Location Maison BOUSSAC (Ille et vilaine - 35)

Surface : 76 m²

Surface terrain : 384 m²

Nb pièces : 4 pièces

Chambres : 3 chambres

SDB : 1 salle de bains

Année de construction : 2006

Prix : 750 €/mois

Réf : 14960-01 -



Description détaillée :

A LOUER - LA BOUSSAC - MAISON - T4 - 3 CHAMBRES - JARDIN - CELLIER - Réf 14960 - LA BOUSSAC

Venez découvrir cette charmante maison mitoyenne située dans un quartier calme de la Boussac à 2km du centre bourg.

Vous retrouverez au rez-de-chaussée une cuisine équipée et aménagée ouverte sur un salon séjour ainsi qu'une buanderie.

A l'étage; un palier vient desservir trois chambres et une salle de bains avec wc.

Une dépendance de 8m² vient compléter le bien, le tout sur un terrain de 384m².

Libre à compter du 01.08.2023

Classe énergie : D - GES : B.

DOSSIER SOUMIS A LA GARANTIE LOYER IMPAYE.

Montant des dépenses annuelles d'énergie pour un usage standard estimé à 953Euro par an dont abonnement, prix de l'énergie indexés au 15.08.2015.

Loyer : 750Euro par mois charges comprises « Les charges locatives donneront lieu à remboursement sur justificatif' -

Honoraires charge locataire : 630Euro dont 225Euro pour l'état des lieux - Dépôt de garantie : 750Euro.



voir tous les détails sur ce bien http://www.repimmo.com/petite_annonces_immobiliere/16303294/maison-location-boussac-35.php

Vente Maison CHERRUEIX (Ille et vilaine - 35)

Surface : 196 m²

Surface terrain : 1600 m²

Nb pièces : 6 pièces

Chambres : 5 chambres

SDB : 2 salles de bains

Année de construction : 1980

Prix : 362250 €

Réf : 14601 -



Description détaillée :

MAISON CHERRUEIX 5 CHAMBRES - REF 14601 MAISON CHERRUEIX 196m²

Venez découvrir cette charmante maison avec vie de plain pied située idéalement à Cherrueix non loin du centre ville et à 2 pas de la mer dans un quartier calme et agréable.

AU RDC vous retrouverez un dégagement venez desservir une cuisine équipée, un salon séjour de 40m², une salle de bain et une chambre.

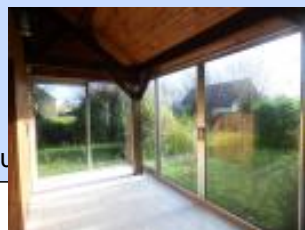
A l'étage un palier vient desservir 4 chambres et une salle de bains.

Une véranda, un garage et un atelier viennent compléter le bien, le tout sur un terrain de 1600m².

CLASSE ENERGIE : D (222Kwh/m²/an) GAZ A EFFET DE SERRE: B (7kg CO²/m²/an)

Les informations sur les risques auxquels ce bien est exposé sont disponibles sur le site Géorisques :

(Prix Honoraires Agence Inclus dont 4.8%, prix hors honoraires 360.000Euro)



voir tous les détails sur ce bien http://www.repimmo.com/petite_annonces_immobiliere/16271979/maison-a_vendre-cherrueix-35.php

Vente Appartement DOL-DE-BRETAGNE (Ille et vilaine - 35)

Surface : 70 m²

Nb pièces : 3 pièces

Chambres : 2 chambres

SDB : 1 salle de bains

Année de construction : 2006

Prix : 165850 €

Réf : 14689 -



Description détaillée :

APPARTEMENT DOL CENTRE 70m² - REF 14689 - APPARTEMENT DOL CENTRE AVEC ASCENSEUR - 165.850Euro HAI

Venez découvrir cet appartement lumineux de 70m² dans le centre de Dol Bretagne dans une résidence bien entretenue avec ascenseur.

Libre de toute occupation, vous y retrouverez une entrée avec placard, un séjour lumineux, 2 chambres, cuisine, salle de bains et WC.

Un garage individuel fermé de 17m² vient compléter le bien.

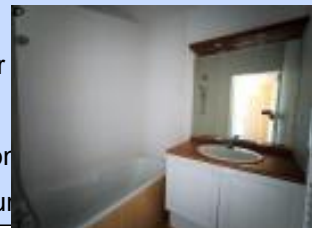
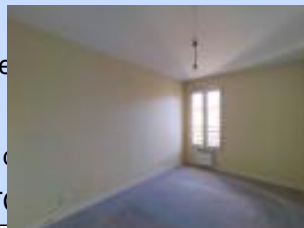
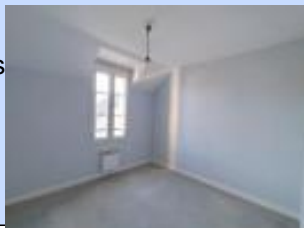
Bien libre de toute occupation

Copropriété 93 lots, dont 49 d'habitation.

Charges annuelles 1 030 euros

Pas de procédure en cours

CLASSE ENERGIE: D (195 kWhEP/m²/an), CLASSE CLIMAT: B (6 kGeqCO₂/m²/an).



Annons visible sur <http://www.repimmo.com> sous la REF n°16271978

Vente Appartement DOL-DE-BRETAGNE (Ille et vilaine - 35)

Surface : 59 m²

Nb pièces : 3 pièces

Chambres : 2 chambres

SDB : 1 salle de bains

Année de construction : 2008

Prix : 165850 €

Réf : 14870 -



Description détaillée :

Appartement à vendre Dol De Bretagne 2 pièce(s) 40 m² - Réf : 14870, 165 850Euro HAI. DOL DE BRETAGNE APPARTEMENT DE TYPE 3 EN EXCLUSIVITE AU CABINET ACHATEAUBRIAND IMMOBILIER

Dans une résidence bordée de nature et à 10 minutes à pied du centre-ville, appartement de type 3 de 59m², avec balcon exposé Sud-Ouest, situé au 1er étage d'un bâtiment de 9 logements.

Il se compose d'une entrée desservant une salle de bains et un wc séparé, une pièce de vie de 22m² avec un espace cuisine non aménagée, et ouvrant sur un balcon exposé Sud-Ouest.

L'espace nuit se compose de 2 chambres dont 1 avec placards.

Cave et parking, dans résidence sécurisée.

Charges annuelles : 794,28Euro dont 404Euro récupérables en charges locataire (en cas de location)

Copropriété de 180 lots (dont 60 appartements)

CLASSE ENERGIE: D (170 kWhEP/m²/an), CLASSE CLIMAT: B (6 kGeqCO₂/m²/an) DPE ANCIENNE VERSION

(* Prix Honoraires Agence Inclus dont 7% à la charge de l'acquéreur, prix hors honoraires 155 000Euro)

Toutes nos annonces sur ww.cabinetchateaubriand.com



CABINET CHATEAUBRIAND IMMOBILIER

21 grande rue des Stuarts
35120 DOL DE BRETAGNE

Tel : 02.99.48.48.48
Fax : 02.99.80.93.48

E-Mail : dol@cabinetchateaubriand.com

Catalogue PDF généré
par <http://www.repimmo.com>

dont 7.00 % honoraires TTC à la charge de l'acquéreur.

Annonce visible sur <http://www.repimmo.com> sous la REF n°16271977



voir tous les détails sur ce bien http://www.repimmo.com/petite_annonces_immobiliere/16271977/appartement-a_vendre-dol_de_bretagne-35.php

Location Appartement DOL-DE-BRETAGNE GARE (Ille et vilaine - 35)

Surface : 27 m²

Nb pièces : 1 pièce

Charges : 35 €

Prix : 370 €/mois

Réf : 9727-01 -



Description détaillée :

A LOUER - PROCHE GARE - DOL DE BRETAGNE - T1 - 27 m² - Ref 9727
QUARTIER GARE

DOL DE BRETAGNE -

Au calme, proche de la gare et du centre de Dol de Bretagne, appartement T1 de 27.20 m² comprenant une pièce de vie lumineuse avec cuisine ouverte aménagée et équipée (gazinière et réfrigérateur) et une salle d'eau. Jardin commun.

LIBRE LE 22.08.2023.

DPE : Classe E - GES : B.

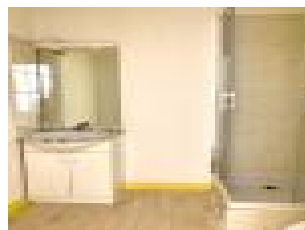
Montant estimé des dépenses annuelles d'énergie pour un usage standard entre 520 Euro et 760 Euro par an dont abonnement, prix de l'énergie indexés au 01.01.2021.

Loyer : 405Euro dont 35Euro de provision sur charges avec régularisation annuelle (entretien des parties communes et taxe d'ordures ménagères)- Dépôt de garantie : 370Euro - Honoraires 281.40Euro dont 81.60Euro pour l'état des lieux.

Les informations sur les risques auxquels ce bien est exposé sont disponibles sur le site Géorisques :

Toutes nos offres sont disponibles sur

Annonce visible sur <http://www.repimmo.com> sous la REF n°16260704



voir tous les détails sur ce bien http://www.repimmo.com/petite_annonces_immobiliere/16260704/appartement-location-dol_de_bretagne-35.php

Location Local commercial DOL-DE-BRETAGNE Dol centre ville (Ille et vilaine - 35)

Surface : 35 m²

Surface terrain : 30 m²

Charges : 10 €

Prix : 450 €/mois

Réf : 5551-01 -



Description détaillée :

LOCAL COMMERCIAL - CENTRE DOL DE BRETAGNE - 35.80 m² - Référence 5551

DOL DE BRETAGNE

PLEIN CENTRE - DOL DE BRETAGNE

DOL DE BRETAGNE CENTRE, Local commercial de 35 m² à louer comprenant une pièce principale, un dégagement et wc avec lave-mains.

Non soumis au DPE.

DISPONIBILITE IMMEDIATE.

Loyer mensuel : 460Euro dont 10Euro de charges comprenant la taxe d'ordures ménagères - Honoraires : 1749.60Euro TTC comprenant visite-constitution du dossier-rédaction bail-état des lieux d'entrée.

Dépôt de garantie: 450Euro (1 terme du loyer hors charge)

Les informations sur les risques auxquels ce bien est exposé sont disponibles sur le site Géorisques :

Toutes nos annonces sur

Annonce visible sur <http://www.repimmo.com> sous la REF n°16257561



voir tous les détails sur ce bien http://www.repimmo.com/petite_annonces_immobiliere/16257561/local_commercial-location-dol_de_bretagne-35.php

Location Appartement SAINT-BROLADRE (Ille et vilaine - 35)

Surface : 40 m²

Nb pièces : 2 pièces

Chambres : 1 chambre

Charges : 100 €

Prix : 400 €/mois

Réf : 14441 -



Description détaillée :

A LOUER - ST BROLADRE - T2 - 40m² - TERRASSE - CELLIER - REF : 3258

Location - Saint Broladre

A 5 min de Dol de Bretagne, appartement au rez-de-chaussée d'une maison d'habitation de type 2 de 40 m² offrant une pièce de vie avec cheminée ouverte sur un coin cuisine aménagée (bloc évier et hotte), une chambre de 12 m², une salle d'eau et un wc. Un cellier et une grande terrasse de 44 m².

Chauffage électrique + cheminée.

Classe énergie: E - GES : C.

Les informations sur les risques auxquels ce bien est exposé sont disponibles sur le site Géorisques :

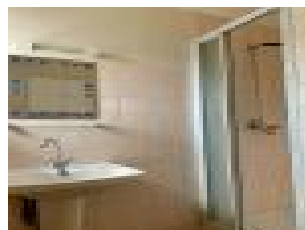
Prix moyens des énergies indexés au 1er janvier 2021 : 742Euro par an abonnement compris.

Loyer : 500Euro dont 100Euro de charges (eau froide + électricité) avec régularisation annuelle. Dépôt de garantie:

400Euro - Honoraires charge locataire : 336Euro dont 120Euro pour l'état des lieux.

Toutes nos annonces sur

Annnonce visible sur <http://www.repimmo.com> sous la REF n°16246555



voir tous les détails sur ce bien http://www.repimmo.com/petite_annonces_immobiliere/16246555/appartement-location-saint_broladre-35.php

Vente Maison DOL-DE-BRETAGNE (Ille et vilaine - 35)

Surface : 308 m²

Surface terrain : 735 m²

Nb pièces : 3 pièces

Chambres : 2 chambres

Année de construction : 1800

Prix : 319200 €

Réf : 14794 -



Description détaillée :

MAISON CENTRE DOL DE BRETAGNE - 308m² - REFERENCE:14794 319.200EuroHAI MAISON DOL DE BRETAGNE 308m²

Venez découvrir cette propriété atypique et pleine de charme à rénover dans le centre de Dol de Bretagne à 2 pas de la gare et des commerces.

Cette maison de 108m² habitables vous offre sur 4 niveaux un potentiel de 308m².

Au RDC vous retrouverez une cuisine, un salon, et un cellier sur terre battue de 36m².

Au premier étage un palier vient desservir 2 chambres, une salle d'eau ainsi qu'un grenier de 25m² disposant d'un balcon.

Au 2ème étage un grenier disposant de 2 pièces de 44m².

Au 3ème étage un grenier de 51m² au sol.

Un pigeonnier vient compléter le bien, le tout sur une parcelle de 735 m².

Travaux à prévoir.

CLASSE ENERGIE : F (405Kwh/m²/an)

GAZ A EFFET DE SERRE: C (12kg CO²/m²/an)

Les informations sur les risques auxquels ce bien est exposé sont disponibles sur le site Géorisques :

Toutes nos annonces sur

(Prix Honoraires Agence Inclus dont 5% à la charge de l'acquéreur, prix hors honoraires 304.000Euro)



CABINET CHATEAUBRIAND IMMOBILIER

21 grande rue des Stuarts

35120 DOL DE BRETAGNE

Tel : 02.99.48.48.48

Fax : 02.99.80.93.48

E-Mail : dol@cabinetchateaubriand.com

Catalogue PDF généré
par <http://www.repimmo.com>

dont 5.00 % honoraires TTC à la charge de l'acquéreur.

Annonce visible sur <http://www.repimmo.com> sous la REF n°16169373



voir tous les détails sur ce bien http://www.repimmo.com/petite_annonces_immobiliere/16169373/maison-a_vendre-dol_de_bretagne-35.php

Vente Maison PLEUDIHEN-SUR-RANCE (Cotes d'armor - 22)

Surface : 161 m²

Surface terrain : 810 m²

Nb pièces : 7 pièces

Chambres : 5 chambres

SDB : 1 salle de bains

Année de construction : 1798

Prix : 270300 €

Réf : 14919 -



Description détaillée :

Maison Pleudihen Sur Rance 7 pièce(s) 161 m² - REFERENCE:14919 270.300Euro HAI MAISON PLEUDIHEN-SUR-RANCE 161m²

Venez découvrir cette charmante maison en pierre de 160 m² située au Buet sur la commune de Pleudihen-sur-Rance. Vous retrouverez au RDC un dégagement ouvrant sur un salon séjour avec poêle à bois, une cuisine ouverte sur un patio et une salle de bain.

A l'étage un palier vient desservir 5 chambres et une pièce pouvant faire office de bureau.

Un grenier aménageable de 75m² au sol, un jardin et un garage viennent compléter le bien, le tout sur une parcelle de 810m².

CLASSE ENERGIE : F (386Kwh/m²/an)

GAZ A EFFET DE SERRE: C (12kg CO²/m²/an)

Les informations sur les risques auxquels ce bien est exposé sont disponibles sur le site Géorisques :



6.00 %

voir tous les détails sur ce bien http://www.repimmo.com/petite_annonces_immobiliere/16154925/maison-a_vendre-pleudihen_sur_rance-22.php

Vente Maison DOL-DE-BRETAGNE (Ille et vilaine - 35)

Surface : 210 m2

Surface terrain : 1688 m2

Nb pièces : 9 pièces

Chambres : 4 chambres

Année de construction : 2014

Prix : 586880 €

Réf : 14874 -



Description détaillée :

MAISON DOL DE BRETAGNE 211M² - REFERENCE:14874 586.880Euro HAI MAISON DOL DE BRETAGNE 211m²

Venez découvrir cette charmante maison récente et moderne dans un hameau, au calme, à seulement 2 km de la gare de Dol de Bretagne.

Au RDC vous retrouverez une cuisine équipée aménagée ouverte sur un salon séjour de 55m² ainsi qu'un bureau et une suite parentale avec salle d'eau privative. Une arrière cuisine, une lingerie, un local technique ainsi qu'un coin dressing avec mezzanine à l'étage viennent compléter le RDC.

A l'étage un palier de 10m² pouvant faire office de bureau, coin lecture ou coin tv vient desservir 3 chambres et une salle de bain.

Une suite parentale et sa salle de bain en cours de construction ainsi qu'une pièce sous les escaliers offre à la maison un potentiel de 244m².

Un double garage, un chalet de jardin ainsi qu'une piscine viennent compléter le bien, le tout sur une parcelle de 1688m².

CLASSE ENERGIE : B (81Kwh/m²/an)

GAZ A EFFET DE SERRE: A (5kg CO²/m²/an)

Les informations sur les risques auxquels ce bien est exposé sont disponibles sur le site Géorisques :

Toutes nos annonces sur



CABINET CHATEAUBRIAND IMMOBILIER

21 grande rue des Stuarts

35120 DOL DE BRETAGNE

Tel : 02.99.48.48.48

Fax : 02.99.80.93.48

E-Mail : dol@cabinetchateaubriand.com

Catalogue PDF généré
par <http://www.repimmo.com>

(Prix Honoraires Agence Inclus dont 4.8% à la charge de l'acquéreur, prix hors honoraires 560.000Euro) dont 4.80 % honoraires TTC à la charge de l'acquéreur.

Annnonce visible sur <http://www.repimmo.com> sous la REF n°16123030



voir tous les détails sur ce bien http://www.repimmo.com/petite_annonces_immobiliere/16123030/maison-a_vendre-dol_de_bretagne-35.php

Vente Terrain DOL-DE-BRETAGNE proche centre (Ille et vilaine - 35)

Surface : 5591 m2

Surface terrain : 5591 m2

Prix : 171200 €

Réf : 14390 -



Description détaillée :

Terrain à vendre Dol De Bretagne 5591 m2 - Réf: 14390, 171200Euro HAI. DOL DE BRETAGNE Terrain constructible d'une surface 5591m², situé à proximité des commodités et de la voie rapide.

La division de ce terrain sera imposée.

A voir pour plus de renseignements!

Les informations sur les risques auxquels ce bien est exposé sont disponibles sur le site Géorisques :

Toutes nos annonces sur

(Prix Honoraires Agence Inclus dont 7% à la charge de l'acquéreur, prix hors honoraires 160 000Euro) dont 7.00 % honoraires TTC à la charge de l'acquéreur.

Annonce visible sur <http://www.repimmo.com> sous la REF n°16111958



voir tous les détails sur ce bien http://www.repimmo.com/petite_annonces_immobiliere/16111958/terrain-a_vendre-dol_de_bretagne-35.php

Vente Terrain SAINT-MARCAN centre (Ille et vilaine - 35)

Surface : 1000 m²

Surface terrain : 1000 m²

Prix : 42000 €

Réf : 12987 -



Description détaillée :

Terrain à vendre - Saint-Marcen 1000m² - Réf. N° 12 987: 42 000 Euro HAI* TERRAIN CONSTRUCTIBLE
SAINT MARCAN, aux portes de la Baie du Mont Saint-Michel, à 7 min de Dol de Bretagne et 30 min de Saint-Malo.
Venez découvrir ce terrain de 1 000 m² constructible.

Cadre verdoyant et très calme.

Prévoir viabilisation.

Retrouvez toutes nos annonces sur

(*Honoraires à la charge du vendeur)

Annonce visible sur <http://www.repimmo.com> sous la REF n°16111957



voir tous les détails sur ce bien http://www.repimmo.com/petite_annonces_immobiliere/16111957/terrain-a_vendre-saint_marcen-35.php

Vente Terrain DOL-DE-BRETAGNE PROCHE CENTRE (Ille et vilaine - 35)

Surface : 355 m²

Surface terrain : 355 m²

Prix : 53100 €

Réf : 14587 -



Description détaillée :

Terrain à vendre Dol De Bretagne 355 m² - Réf: 14587, 53 100Euro*

DOL DE BRETAGNE TERRAIN A BATIR

Proche centre, terrain de 355m², viabilisé et libre de constructeur.

D'autres lots sont disponibles.

Les informations sur les risques auxquels ce bien est exposé sont disponibles sur le site GéoRisques :

* Honoraires à la charge du vendeur

Toutes nos annonces sur

Annnonce visible sur <http://www.repimmo.com> sous la REF n°16111954

Vente Terrain DOL-DE-BRETAGNE PROCHE CENTRE (Ille et vilaine - 35)

Surface : 327 m²

Surface terrain : 327 m²

Prix : 49400 €

Réf : 14589 -



Description détaillée :

Terrain à vendre Dol De Bretagne 327m² - Réf: 14589, 49400Euro*

DOL DE BRETAGNE TERRAIN A BATIR

Proche centre, terrain de 327m², viabilisé et libre de constructeur.

D'autres lots sont disponibles.

Les informations sur les risques auxquels ce bien est exposé sont disponibles sur le site Géorisques :

* Honoraires à la charge du vendeur

Toutes nos annonces sur

Annnonce visible sur <http://www.repimmo.com> sous la REF n°16111953

Vente Terrain DOL-DE-BRETAGNE PROCHE CENTRE (Ille et vilaine - 35)

Surface : 355 m²

Surface terrain : 355 m²

Prix : 50500 €

Réf : 14590 -



Description détaillée :

Terrain à vendre Dol De Bretagne 326m² - Réf: 14590, 50500Euro*

DOL DE BRETAGNE TERRAIN A BATIR

Proche centre, terrain de 326m², viabilisé et libre de constructeur.

D'autres lots sont disponibles.

Les informations sur les risques auxquels ce bien est exposé sont disponibles sur le site Géorisques :

* Honoraires à la charge du vendeur

Toutes nos annonces sur

Annnonce visible sur <http://www.repimmo.com> sous la REF n°16111952

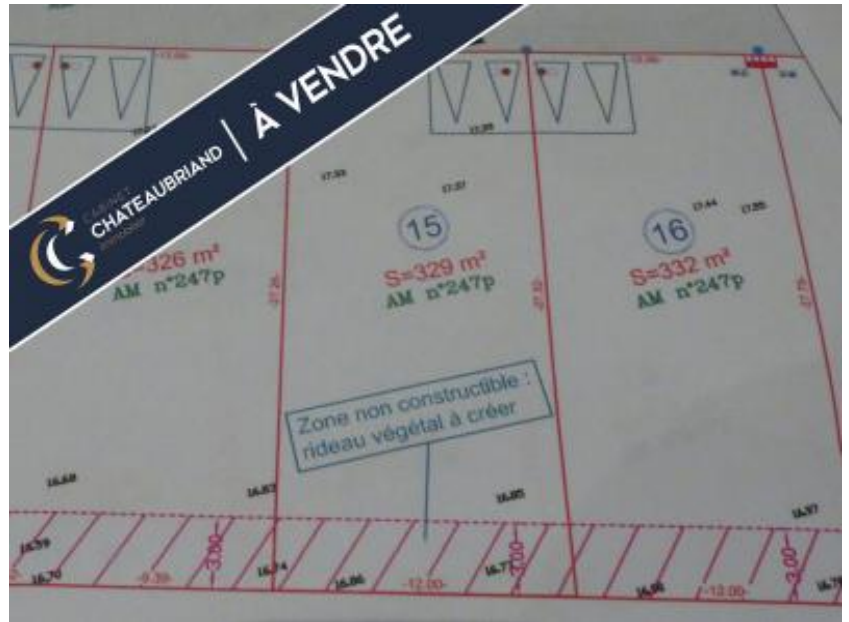
Vente Terrain DOL-DE-BRETAGNE PROCHE CENTRE (Ille et vilaine - 35)

Surface : 329 m²

Surface terrain : 329 m²

Prix : 49500 €

Réf : 14591 -



Description détaillée :

Terrain à vendre Dol De Bretagne 329m² - Réf: 14591, 49 500Euro*

DOL DE BRETAGNE TERRAIN A BATIR

Proche centre, terrain de 329m², viabilisé et libre de constructeur.

D'autres lots sont disponibles.

Les informations sur les risques auxquels ce bien est exposé sont disponibles sur le site Géorisques :

* Honoraires à la charge du vendeur

Toutes nos annonces sur

Annnonce visible sur <http://www.repimmo.com> sous la REF n°16111951

Vente Maison PRECEY (Manche - 50)

Surface : 270 m²

Surface terrain : 10502 m²

Nb pièces : 10 pièces

Chambres : 5 chambres

SDB : 1 salle de bains

Année de construction : 1850

Prix : 471600 €

Réf : 14638 -



Description détaillée :

Propriété 10 pièces, 270 m² - Réf:14638

A VENDRE AU CABINET CHATEAUBRIAND IMMOBILIER !

IDEAL gîtes et chambres d'hôtes- Venez découvrir cet ensemble immobilier et ses dépendances, proche du Mont St Michel et à seulement 5 minutes de l'A84 sur l'axe Bretagne -Normandie

Située, au calme, dans un hameau sur la commune de PRECEY, à 5mn d'Avranches, une belle première longère d'environ 160m², exposée sud-ouest, rénovée en partie, elle propose de beaux volumes et possède beaucoup de charme avec ses pierres et poutres apparentes.

Elle se compose au RDC d'un sas d'entrée donnant accès à une cuisine ouverte de 32m² et à un salon séjour de 32m². Une salle de bain avec douche à l'italienne, un WC séparé et une arrière cuisine de 12m² avec son accès extérieur.

Pour compléter un espace de 17m² faisant office de bureau et une chambre parentale de 16m² avec son grand dressing.

A l'étage une chambre spacieuse de plus de 30m² avec sa salle de bain et WC. Possibilité d'aménager le grenier d'une surface d'environ 90m².

Attenant à la maison une buanderie de 10m² et une pièce de stockage de 15m².

Dans le prolongement, 1 grange de 90m² abritant deux boxes à chevaux avec grenier au dessus.

Nous trouvons également sur la propriété une ancienne étable avec appentis d'environ 40m² ainsi qu'un bâtiment en pierre de 50m² à rénover entièrement.

Seconde maison, offrant une surface habitable d'environ 110 m², avec au RDC un salon/séjour de 39m², lumineux

avec cheminée et sa future cuisine à aménager, une chambre de 18.5m² et une ne salle d'eau à finir (douche à l'italienne et WC)

A l'étage, un palier de 11 m² desservant 2 chambre de 20 et 22m² et une salle de bain avec WC.

Pour finir une belle grange en pierre de près de 100m², le gros-oeuvre est en très bon état, avec dans son prolongement un garage ouvert.

Possibilité de location de 15000 m² supplémentaire avec abri de 40m² exista

Annonce visible sur <http://www.repimmo.com> sous la REF n°16111950



voir tous les détails sur ce bien http://www.repimmo.com/petite_annonces_immobiliere/16111950/maison-a_vendre-precey-50.php

Vente Terrain VIVIER-SUR-MER CENTRE (Ille et vilaine - 35)

Surface : 107 m²

Surface terrain : 1040 m²

Nb pièces : 6 pièces

Chambres : 4 chambres

Année de construction : 1970

Prix : 86400 €

Réf : 13955 -



Description détaillée :

Terrain constructible à vendre Le Vivier Sur Mer 1040 m² - Réf : 13955, 86 400Euro HAI* LE VIVIER SUR MER - TERRAIN CONSTRUCTIBLE -

Terrain constructible de 1040m², non viabilisé, situé dans le bourg, à quelques minutes de la baie et des commodités. Les réseaux sont au pied du terrain.

Toutes nos annonces sur

(Honoraires agence à la charge du vendeur)

Annnonce visible sur <http://www.repimmo.com> sous la REF n°16111948



voir tous les détails sur ce bien http://www.repimmo.com/petite_annonces_immobiliere/16111948/terrain-a_vendre-vivier_sur_mer-35.php

Vente Maison MONT-DOL (Ille et vilaine - 35)

Surface : 101 m2

Surface terrain : 974 m2

Nb pièces : 4 pièces

Chambres : 3 chambres

Année de construction : 1989

Prix : 255600 €

Réf : 14716 -



Description détaillée :

Maison de plain-pied - Mont Dol - 4 pièces - 101 m2 - REF : 14716, 234.300Euro FAI, MONT-DOL, MAISON PLAIN-PIED

Venez découvrir cette charmante maison de plain-pied, bien entretenue, située en campagne du Mont-Dol, au calme, à 4km de Dol de Bretagne.

Vous retrouverez une cuisine ouverte sur un salon séjour lumineux, 3 chambres, une salle d'eau et une arrière cuisine. Un garage avec une partie cave et un cellier viennent jouxter la maison ainsi qu'un cabanon de jardin, le tout sur une parcelle de 974m² où vous pourrez profiter de la vue sur le Mont-Dol.

Assainissement à prévoir.

CLASSE ENERGIE : E (263Kwh/m²/an) GAZ A EFFET DE SERRE: B (8kg CO²/m²/an)

Les informations sur les risques auxquels ce bien est exposé sont disponibles sur le site Géorisques :

(Prix Honoraires Agence Inclus dont 6.5%, prix hors honoraires 240 000Euro)



voir tous les détails sur ce bien http://www.repimmo.com/petite_annonces_immobiliere/16111945/maison-a_vendre-mont_dol-35.php

Vente Maison ROZ-LANDRIEUX PROCHE BOURG (Ille et vilaine - 35)

Surface : 117 m²

Surface terrain : 1202 m²

Nb pièces : 4 pièces

Chambres : 2 chambres

Année de construction : 1913

Prix : 170500 €

Réf : 14784 -



Description détaillée :

Maison à vendre Roz Landrieux 4 pièce(s), terrain 1202m². - Réf: 14784, 170 500Euro HAI. ROZ LANDRIEUX
MAISON MAISON A FINIR DE RENOVER

A proximité du bourg, maison à finir de rénover d'une surface de 117m² habitables avec un potentiel de 67m² supplémentaires.

La maison dispose en rez-de-chaussée d'une pièce de vie avec une cheminée (poêle à bois) d'une surface de 35m², un salon de 20m².

A l'étage : un dégagement et 2 grandes chambres.

Une dépendance en pierres accolée vous permettra d'augmenter le volume habitable, ainsi qu'un cellier à l'arrière de la maison.

Toiture et fosse septique neuves et double vitrage PVC.

CLASSE ENERGIE : D (216 Kwh/m²/an) CLASSE CLIMAT: B (6 kg CO²/m²/an) Montant moyen estimé des dépenses annuelles d'énergie pour un usage standard, établi à partir des prix de l'énergie de l'année 2021 : entre 550 Euro et 760Euro.

Les informations sur les risques auxquels ce bien est exposé sont disponibles sur le site Géorisques :

Toutes nos annonces sur

(Prix Honoraires Agence Inclus dont 7%, prix hors honoraires 160 000Euro)
dont 6.56 % honoraires TTC à la charge de l'acquéreur.



CABINET CHATEAUBRIAND IMMOBILIER

21 grande rue des Stuarts
35120 DOL DE BRETAGNE

Tel : 02.99.48.48.48

Fax : 02.99.80.93.48

E-Mail : dol@cabinetchateaubriand.com

Catalogue PDF généré
par <http://www.repimmo.com>

Annonce visible sur <http://www.repimmo.com> sous la REF n°16111942



voir tous les détails sur ce bien http://www.repimmo.com/petite_annonces_immobiliere/16111942/maison-a_vendre-roz_landrieux-35.php

Vente Terrain BAGUER-PICAN (Ille et vilaine - 35)

Surface : 2304 m2

Surface terrain : 2304 m2

Prix : 97200 €

Réf : 14864 -



Description détaillée :

TERRAIN CONSTRUCTIBLE - BAGUER PICAN - 2304m² - REF : 14864 - TERRAIN CONSTRUCTIBLE - Prix :

97.200Euro HAI

BAGUER-PICAN

Hors lotissement, belle parcelle constructible de 2304m², à Baguer-Pican dans un hameau à seulement 3km de Dol de Bretagne et de ses commerces.

Terrain libre de constructeur borné et non viabilisé.

Venez poser votre maison sur cette parcelle d'une superficie rare à la vente.

Autres lots également disponibles.

Les informations sur les risques auxquels ce bien est exposé sont disponibles sur le site Géorisques :

Toutes nos annonces sur

(Honoraires agence à la charge du vendeur) dont 8.00 % honoraires TTC à la charge de l'acquéreur.

Annnonce visible sur <http://www.repimmo.com> sous la REF n°16111941



voir tous les détails sur ce bien http://www.repimmo.com/petite_annonces_immobiliere/16111941/terrain-a_vendre-baguer_pican-35.php

Vente Terrain BAGUER-PICAN (Ille et vilaine - 35)

Surface : 2304 m2

Surface terrain : 1574 m2

Prix : 81000 €

Réf : 14865 -



Description détaillée :

TERRAIN CONSTRUCTIBLE - BAGUER PICAN - 1574m² - REF : 148645- TERRAIN CONSTRUCTIBLE - Prix : 81.000Euro HAI
BAGUER-PICAN

Hors lotissement, belle parcelle constructible de 1574m², à Baguer-Pican dans un hameau à seulement 3km de Dol de Bretagne et de ses commerces.

Terrain libre de constructeur borné et non viabilisé.

Venez poser votre maison sur cette parcelle d'une superficie rare à la vente.

Autres lots également disponibles.

Les informations sur les risques auxquels ce bien est exposé sont disponibles sur le site Géorisques :

Toutes nos annonces sur

(Honoraires agence à la charge du vendeur) dont 8.00 % honoraires TTC à la charge de l'acquéreur.

Annnonce visible sur <http://www.repimmo.com> sous la REF n°16111940



voir tous les détails sur ce bien http://www.repimmo.com/petite_annonces_immobiliere/16111940/terrain-a_vendre-baguer_pican-35.php

Vente Maison PLEINE-FOUGERES HAMEAU (Ille et vilaine - 35)

Surface : 100 m2

Surface terrain : 201 m2

Nb pièces : 1 pièce

Année de construction : 1900

Prix : 44550 €

Réf : 13846 -



Description détaillée :

Maison à vendre Pleine Fougères 1 pièce(s) 100 m2 - Réf: 13846, 40 000Euro HAI* PLEINE-FOUGERES

Maison à rénover, située dans un hameau, à proximité de commodités, sur un terrain de 201m².

La maison est en pierres, d'une surface de 50m² au sol, sur 2 niveaux.

Couverture en bac acier.

Garage.

Prévoir viabilisation.

DPE NON CONCERNE

(*honoraires à la charge du vendeur)

Toutes nos annonces sur

annonce visible sur <http://www.repimmo.com> sous la REF n°16111939



voir tous les détails sur ce bien http://www.repimmo.com/petite_annonces_immobiliere/16111939/maison-a_vendre-pleine_fougeres-35.php

Vente Maison FRESNAIS (Ille et vilaine - 35)

Surface : 86 m²

Surface terrain : 248 m²

Surface séjour : 24 m²

Nb pièces : 4 pièces

Chambres : 3 chambres

SDB : 1 salle de bains

Année de construction : 2012

Réf : 14058 -



Description détaillée :

Maison à vendre La Fresnais 4 pièces 85 m² - réf : 14058, LA FRESNAIS MAISON EXCLUSIVITE CABINET CHATEAUBRIAND

Proche des commodités, maison mitoyenne de 2012 (construction BBC) d'une surface habitable de 86m², sur un terrain clos de 248m².

Elle dispose d'une cuisine indépendante, d'une pièce de vie d'environ 25m² exposée Sud-Est ouvrant sur le jardin. A l'étage : un palier, 3 chambres dont 2 avec placard, une salle de bain avec WC séparé.

Garage.

Chauffage Gaz de Ville. Chauffage par le sol au rdc .

Panneaux solaires pour eau chaude.

Classe énergie : en cours.

Toutes nos annonces sur

(Prix Frais d'Agence inclus dont 6.5% à la charge de l'acquéreur, prix hors honoraires 185 000Euro)

Annnonce visible sur <http://www.repimmo.com> sous la REF n°16111938



voir tous les détails sur ce bien http://www.repimmo.com/petite_annonces_immobiliere/16111938/maison-a_vendre-fresnais-35.php

Vente Maison TRONCHET PROCHE BOURG (Ille et vilaine - 35)

Surface : 29 m²

Surface terrain : 10 m²

Nb pièces : 2 pièces

Chambres : 1 chambre

Prix : 101650 €

Réf : 14246 -



Description détaillée :

Maison à vendre LE TRONCHET 2 pièce(s) 29.36 m² - Réf: 14246, 101 650Euro FAI. LE TRONCHET MAISON

IDEAL PIED A TERRE ou INVESTISSEMENT LOCATIF

RARE A LA VENTE : BIEN VENDU LIBRE !

Maison située dans une résidence de tourisme avec piscine couverte et chauffée, à 15 minutes de Saint-Malo.
Possibilité de louer à l'année, ou en saisonnier, ou tout simplement profiter d'un pied à terre à 15 minutes de Saint-Malo!

Maison T2 MEUBLEE en duplex comprenant une pièce de vie avec kitchenette et ouvrant sur une terrasse privée exposée sud-ouest , une salle de bains en rez-de-chaussée.

A l'étage: une chambre.

Place de parking.

Copropriété de 196 lots, charges annuelles : 1450Euro

CLASSE ENERGIE : D (228 kWh/m²/an)

EMISSION DE GAZ A EFFET DE SERRE : B (8 CO₂/m²/an) DPE ANCIENNE VERSION

Les informations sur les risques auxquels ce bien est exposé sont disponibles sur le site Géorisques :

Toutes nos annonces sur



CABINET CHATEAUBRIAND IMMOBILIER

21 grande rue des Stuarts
35120 DOL DE BRETAGNE

Tel : 02.99.48.48.48

Fax : 02.99.80.93.48

E-Mail : dol@cabinetchateaubriand.com

Catalogue PDF généré
par <http://www.repimmo.com>

(Prix Frais d'Agence Inclus dont 7% à la charge de l'acquéreur, prix hors honoraires 95 000Euro) dont 7.00 % honoraires TTC à la charge de l'acquéreur.

Annonce visible sur <http://www.repimmo.com> sous la REF n°16111937



voir tous les détails sur ce bien http://www.repimmo.com/petite_annonces_immobiliere/16111937/maison-a_vendre-tronchet-35.php

Vente Maison VIEUX-VIEL (Ille et vilaine - 35)

Surface : 75 m²

Surface terrain : 1259 m²

Nb pièces : 3 pièces

Chambres : 1 chambre

Année de construction : 1900

Prix : 54500 €

Réf : 13751 -



Description détaillée :

Maison à vendre Vieux Viel 3 pièce(s) 75m² 1259m² de terrain - Réf :13751, 54500Euro* VIEUX VIEL MAISON EXCLUSIVITE Maison en pierres, à rénover et située en campagne de Vieux-Viel.

Elle se compose d'une maison de 75m² env. sur 2 niveaux, et d'une dépendance accolée en parpaings.

Le tout sur un terrain de 1259m², sans voisinage proche.

Classe énergie : non concerné.

* honoraires à la charge du vendeur.

Toutes nos annonces sur

Annonce visible sur <http://www.repimmo.com> sous la REF n°16111936



voir tous les détails sur ce bien http://www.repimmo.com/petite_annonces_immobiliere/16111936/maison-a_vendre-vieux_viel-35.php

Vente Maison DOL-DE-BRETAGNE CAMPAGNE (Ille et vilaine - 35)

Surface : 175 m²

Surface terrain : 760 m²

Surface séjour : 32 m²

Nb pièces : 6 pièces

Chambres : 5 chambres

SDB : 1 salle de bains

Année de construction : 1948

Prix : 239625 €

Réf : 12933 -



Description détaillée :

Maison en pierre à vendre Dol De Bretagne 6 pièce(s) 175 m², 5 chambres, 760m² de terrain - Réf 12933, 239 625Euro
FAI. DOL DE BRETAGNE MAISON EXCLUSIVITE

Grande maison familiale en pierres située à quelques minutes de Dol de Bretagne, d'une surface de 175m² habitables ,
5 chambres, le tout sur 760m² de terrain avec un grand garage et cellier .

Prévoir un rafraîchissement des pièces.

Le rez-de-chaussée se compose d'une salle à manger/cuisine de 26m², d'un salon exposée de 32m² et ouvrant sur la
terrasse Sud-Ouest.

Au premier étage, 3 chambres et une salle de bain avec WC.

Au deuxième étage, 2 chambres et une salle d'eau avec WC.

Cellier et garage attenant.

Terrain clos exposé sud-ouest.

Visite virtuelle disponible sur demande.

CLASSE ENERGIE : D 1(63Kwh/m²/an) CLASSE CLIMAT: D (35 kg CO²/m²/an) - Montant moyen estimé des dépenses
annuelles d'énergie pour un usage standard, établi à partir des prix de l'énergie de l'année 2021 : entre 2070 Euro et
2880 Euro.

Les informations sur les risques auxquels ce bien est exposé sont disponibles sur le site Géorisques :

Toutes nos annonces sur ww.cabinetchateaubriand.com

(Prix Honoraires Agence Inclus dont 6.5% à la charge de l'acquéreur, prix hors honoraires 225000Euro) dont 6.50 %



CABINET CHATEAUBRIAND IMMOBILIER

21 grande rue des Stuarts
35120 DOL DE BRETAGNE

Tel : 02.99.48.48.48
Fax : 02.99.80.93.48

E-Mail : dol@cabinetchateaubriand.com

Catalogue PDF généré
par <http://www.repimmo.com>

honoraires TTC à la charge de l'acquéreur.

Annonce visible sur <http://www.repimmo.com> sous la REF n°16111935



voir tous les détails sur ce bien http://www.repimmo.com/petite_annonces_immobiliere/16111935/maison-a_vendre-dol_de_bretagne-35.php

Vente Local commercial PLERGUER PROCHE CENTRE (Ille et vilaine - 35)

Surface : 597 m2

Surface terrain : 1422 m2

Nb pièces : 4 pièces

Prix : 160500 €

Réf : 14709 -



Description détaillée :

Parking Box HANGAR Plerguer 4 pièce(s) 597 m2, terrain 1422m² - Réf : 14709, 160 500Euro HAI. PLERGUER HANGAR AVEC TERRAIN

EN EXCLUSIVITE AU CABINET CHATEAUBRIAND IMMOBILIER

Anciens ateliers situés à proximité du centre, de construction parpaings, couverts en tôles ondulées, en bon état général. (le matériel professionnel peut être vendu avec le hangar)

454m² de bâtiment clos, et 143m² de préau.

Possibilité de diviser en plusieurs cellules.

Terrain de 1422m² en partie clos (constructible).

Classe énergie : non concerné.

Les informations sur les risques auxquels ce bien est exposé sont disponibles sur le site Géorisques :

Toutes nos annonces sur

(Prix HAI dont 7% à la charge de l'acquéreur, prix hors honoraires 150 000Euro) dont 7.00 % honoraires TTC à la



voir tous les détails sur ce bien http://www.repimmo.com/petite_annonces_immobiliere/16111933/local_commercial-a_vendre-plerguer-35.php

Vente Maison FRESNAIS CENTRE BOURG (Ille et vilaine - 35)

Surface : 77 m²

Surface terrain : 450 m²

Nb pièces : 5 pièces

Chambres : 3 chambres

SDB : 1 salle de bains

Année de construction : 1968

Prix : 199280 €

Réf : 14848 -



Description détaillée :

Maison à vendre La Fresnais 5 pièce(s) 77 m², terrain clos de 450m² - Réf : 14848, 199 280Euro HAI. LA FRESNAIS MAISON

Maison des années 70, située dans le bourg, à proximité de toutes commodités, sur un terrain clos de 450m².

La maison sur sous-sol, offre un espace garage/rangement/buanderie en rez-de-chaussée, au 1er niveau vous pourrez profiter d'un espace pièce de vie comprenant un salon de 27m² et d'une cuisine de 9,30m², et d'un espace nuit composé de 2 chambres.

Une chambre est aménagée au 2nd niveau et un grenier le complète.

Terrain clos.

CLASSE ENERGIE : F (353 Kwh/m²/an) CLASSE CLIMAT: F (95 kg CO²/m²/an) Montant moyen estimé des dépenses annuelles d'énergie pour un usage standard, établi à partir des prix de l'énergie de l'année 2021 : entre 2270 Euro et 3110Euro.

Les informations sur les risques auxquels ce bien est exposé sont disponibles sur le site Géorisques :



voir tous les détails sur ce bien http://www.repimmo.com/petite_annonces_immobiliere/16111931/maison-a_vendre-fresnais-35.php

Vente Local commercial DOL-DE-BRETAGNE (Ille et vilaine - 35)

Surface : 200 m2

Prix : 197025 €

Réf : 14820 -



Description détaillée :

HANGAR à vendre Dol De Bretagne 200m², terrain 542m². - Réf: 14820 , 197 025Euro HAI- DOL DE BRETAGNE - HANGAR AVEC TERRAIN

UNIQUEMENT AU CABINET CHATEAUBRIAND IMMOBILIER

Hangar de 200m² situé dans le centre de Dol de Bretagne sur un terrain de 542m² constructible.

Non soumis au DPE.

Les informations sur les risques auxquels ce bien est exposé sont disponibles sur le site Géorisques :

Toutes nos annonces sur

(Prix Honoraires Agence Inclus dont 6,5% à la charge de l'acquéreur, prix hors honoraires : 185 000Euro) dont 6.50 % honoraires TTC à la charge de l'acquéreur.



voir tous les détails sur ce bien http://www.repimmo.com/petite_annonces_immobiliere/16111930/local_commercial-a_vendre-dol_de_bretagne-35.php

Vente Maison FRESNAIS (Ille et vilaine - 35)

Surface : 32 m²

Surface terrain : 850 m²

Surface séjour : 12 m²

Nb pièces : 2 pièces

Chambres : 1 chambre

Année de construction : 1960

Prix : 171200 €

Réf : 13352 -



Description détaillée :

Maison 32m² à vendre La Fresnais terrain de 850m² constructible. - REF 13352, 171 200Euro HAI. LA FRESNAIS EXCLUSIVITE MAISON SUR TERRAIN DE 850M² CONSTRUCTIBLE.

Située dans le bourg de LA FRESNAIS, à proximité des commodités et à 2kms de la baie du Mont-St-Michel.

La maison (actuellement louée) se compose d'une pièce de vie sur parquet, une cuisine indépendante et une chambre.

Garage et dépendance en parpaings.

Le tout sur 850m² de terrain constructible.

Exposition Est-Ouest.

Loyer actuel : 468Euro

DPE : G. (612 kWh/m²/an)

Emission de gaz à effet de serre : C (20 CO₂/m²/an) DPE NOUVELLE VERSION

Les informations sur les risques auxquels ce bien est exposé sont disponibles sur le site Géorisques :



Inclus dont 7% à la charge de l'acquéreur, prix hors honoraires)

dont 7.00 % honoraires TTC à la charge de l'acquéreur.

repimmo.com sous la REF n°14135458

voir tous les détails sur ce bien http://www.repimmo.com/petite_annonces_immobiliere/14135458/maison-a_vendre-fresnais-35.php

Vente Terrain FRESNAIS (Ille et vilaine - 35)

Surface : 32 m²

Surface terrain : 850 m²

Surface séjour : 12 m²

Nb pièces : 2 pièces

Chambres : 1 chambre

Année de construction : 1960

Prix : 171200 €

Réf : 13560 -



Description détaillée :

Terrain à vendre La Fresnais 850m² - REF 13560, 171 200Euro HAI. LA FRESNAIS EN EXCLUSIVITE TERRAIN 850M².

Située dans le bourg de LA FRESNAIS, terrain constructible de 850m² sur lequel une maison de 32m² avec garage est déjà bâtie.

Exposition Est-Ouest.

Loyer actuel : 468Euro

DPE : G. (612 kWh/m²/an)

Emission de gaz à effet de serre : C (20 CO₂/m²/an) DPE NOUVELLE VERSION

Les informations sur les risques auxquels ce bien est exposé sont disponibles sur le site Géorisques :

(Prix Honoraires Agence Inclus dont 7% à la charge de l'acquéreur, prix hors honoraires 150 000Euro)

Toutes nos annonces sur www.repimmo.com dont 7.00 % honoraires TTC à la charge de l'acquéreur.

www.repimmo.com sous la REF n°14135457



voir tous les détails sur ce bien http://www.repimmo.com/petite_annonces_immobiliere/14135457/terrain-a_vendre-fresnais-35.php