



**IMODIRECT**

**10 avenue Foch 21000 DIJON**

**Tel : 08.11.48.08.08**

**E-Mail : [contact@imodirect.com](mailto:contact@imodirect.com)**

## Location Appartement PESSAC ( Gironde - 33 )

Surface : 11 m2

Nb pièces : 1 pièce

Chambres : 1 chambre

SDB : 2 salles de bains

Charges : 65 €

Prix : 590 €/mois

Réf : AN003421 -



### Description détaillée :

Réf. AN003421 - IMODIRECT vous présente : Appartement en colocation intégralement rénové, meublé et équipé, situé à Pessac à proximité des différentes écoles supérieures (ENSMAC ; ENSEGID, ENSEIRB, SNSC, KEDGE, ENSAM), universités de Bordeaux et CHU de Bordeaux.

Au pied de la résidence : Tram B arrêt Châtaigneraie, Bus 24/34/54, Parking gratuit, Borne de Vélo VCUB.

Accès à la rocade rapide : 3 min en voiture.

Cosy, confortable et d'une superficie de 90 m<sup>2</sup>, il est idéal pour les étudiants, les internes et les jeunes actifs.

Cette colocation de 5 chambres se compose d'une entrée, d'un espace de vie avec une cuisine ouverte sur le salon, d'un couloir agrémenté d'un grand placard

distribuant les chambres, les deux salles de bains et le WC. Le balcon vous permettra de profiter de pauses ensoleillées, accessible depuis le salon et

deux chambres. Une cave ainsi qu'un local vélo est disponible au rez-de-chaussée.

Chaque chambre d'une superficie de plus de 10m<sup>2</sup> est décorée avec soin et dispose d'un lit 140, de sa table basse (avec lampe de chevet), d'un bureau (avec lampe de bureau), d'une armoire/penderie, d'une parure de lit et de serviettes de bain. Chaque chambre se ferme à clé pour conserver l'intimité de chacun.

Le dépôt de garantie est limité à 1 mois seulement !

N'hésitez pas à me contacter pour plus d'informations ou pour organiser une visite.

Loyer : 525 E - Charges : 65 E

prestation ménagée prévue pour les parties communes.

Classe énergétique : D (de 181 à 250).

Les frais d'agences sont de 143,00 E maximum.

ERP : Les informations sur les risques auxquels ce bien est exposé sont disponibles sur le site Géorisques : .

Pour toute question ou visite, merci de nous contacter au 09 80 80 01 91.

Annonce visible sur <http://www.repimmo.com> sous la REF n°17416785



voir tous les détails sur ce bien [http://www.repimmo.com/petite\\_annonces\\_immobiliere/17416785/appartement-location-pessac-33.php](http://www.repimmo.com/petite_annonces_immobiliere/17416785/appartement-location-pessac-33.php)

## Location Appartement PESSAC ( Gironde - 33 )

Surface : 11 m<sup>2</sup>

Nb pièces : 1 pièce

Chambres : 1 chambre

SDB : 2 salles de bains

Charges : 65 €

Prix : 590 €/mois

Réf : AN003418 -



### Description détaillée :

Réf. AN003418 - IMODIRECT vous présente : Appartement en colocation intégralement rénové, meublé et équipé, situé à Pessac à proximité des différentes écoles supérieures (ENSMAC ; ENSEGID, ENSEIRB, SNSC, KEDGE, ENSAM), universités de Bordeaux et CHU de Bordeaux.

Au pied de la résidence : Tram B arrêt Châtaigneraie, Bus 24/34/54, Parking gratuit, Borne de Vélo VCUB.

Accès à la rocade rapide : 3 min en voiture.

Cosy, confortable et d'une superficie de 90 m<sup>2</sup>, il est idéal pour les étudiants, les internes et les jeunes actifs.

Cette colocation de 5 chambres se compose d'une entrée, d'un espace de vie avec une cuisine ouverte sur le salon, d'un couloir agrémenté d'un grand placard

distribuant les chambres, les deux salles de bains et le WC. Le balcon vous permettra de profiter de pauses ensoleillées, accessible depuis le salon et

deux chambres. Une cave ainsi qu'un local vélo est disponible au rez-de-chaussée.

Chaque chambre d'une superficie de plus de 10m<sup>2</sup> est décorée avec soin et dispose d'un lit 140, de sa table basse (avec lampe de chevet), d'un bureau (avec lampe de bureau), d'une armoire/penderie, d'une parure de lit et de serviettes de bain. Chaque chambre se ferme à clé pour conserver l'intimité de chacun.

Le dépôt de garantie est limité à 1 mois seulement !

N'hésitez pas à me contacter pour plus d'informations ou pour organiser une visite.

Loyer : 525 E - Charges : 65 E

prestation ménagée prévue pour les parties communes.

Classe énergétique : D (de 181 à 250).

Les frais d'agences sont de 143,00 E maximum.

ERP : Les informations sur les risques auxquels ce bien est exposé sont disponibles sur le site Géorisques : .

Pour toute question ou visite, merci de nous contacter au 09 80 80 01 91.

Annnonce visible sur <http://www.repimmo.com> sous la REF n°17416784



voir tous les détails sur ce bien [http://www.repimmo.com/petite\\_annonces\\_immobiliere/17416784/appartement-location-pessac-33.php](http://www.repimmo.com/petite_annonces_immobiliere/17416784/appartement-location-pessac-33.php)



## Location Appartement PESSAC ( Gironde - 33 )

Surface : 13 m2

Nb pièces : 1 pièce

Chambres : 1 chambre

Charges : 70 €

Prix : 550 €/mois

Réf : AN003416 -



### Description détaillée :

Réf. AN003416 - Imodirect vous présente à la location cette jolie Chambre de 16m2 en colocation dans une maison meublée, idéalement située à deux pas du E.Leclerc de Pessac et de la clinique Mutualiste.

La maison bénéficie d'un emplacement privilégié, à proximité de toutes les commodités, des commerces et des transports (Bus et gare de Pessac).

Elle se compose à l'étage d'une pièce de vie spacieuse avec cuisine ouverte sur le séjour.

La colocation comprend quatre chambres au total, offrant ainsi une atmosphère conviviale et une opportunité de partager de bons moments avec d'autres locataires. Présence de deux salles d'eau et de deux WC assurant ainsi un confort optimal pour tous les colocataires. Jardin à la disposition de tous les colocataires.

La maison est entièrement meublée, ce qui signifie que vous n'aurez pas à vous soucier de l'équipement nécessaire. Il vous suffit d'apporter vos effets personnels pour vous installer confortablement.

Les charges comprennent la fibre, l'entretien de la chaudière et les ordures ménagères.

Le dépôt de garantie est limité à 1 mois seulement !

N'hésitez pas à me contacter pour plus d'informations ou pour organiser une visite.

Classe énergétique : C (de 111 à 180).

Les frais d'agences sont de 169,00 E maximum.

ERP : Les informations sur les risques auxquels ce bien est exposé sont disponibles sur le site Géorisues : .



voir tous les détails sur ce bien [http://www.repimmo.com/petite\\_annonces\\_immobiliere/17416783/appartement-location-pessac-33.php](http://www.repimmo.com/petite_annonces_immobiliere/17416783/appartement-location-pessac-33.php)

## Location Appartement MONTROUGE ( Hauts de Seine - 92 )

Surface : 40 m2

Nb pièces : 2 pièces

Chambres : 1 chambre

Charges : 65 €

Prix : 1300 €/mois

Réf : AN003415 -



### Description détaillée :

Réf. AN003415 - IMODIRECT vous propose à MONTROUGE dans un bel immeuble ancien très bien entretenu un appartement 2 pièces de 40 m2 refait à neuf, loué MEUBLE, au quatrième et dernier étage sans ascenseur. Il se compose d'une entrée avec placard, un séjour, une cuisine indépendante aménagée et équipée (lave-linge séchant, four, micro-onde, hotte, plaques, réfrigérateur), une chambre avec un grand placard, une salle d'eau avec WC. De nombreux rangements et équipements. Le chauffage et l'eau chaude sont individuels électriques.

A proximité de tous les commerces, de la station de métro MAIRIE DE MONTROUGE (ligne 4) ainsi que de la piscine.

Classe énergétique : F (de 331 à 420).

Les frais d'agences sont de 600,00 E maximum.

ERP : Les informations sur les risques auxquels ce bien est exposé sont disponibles sur le site Géorisques : .

Pour toute question ou visite, merci de nous contacter au 09 80 80 01 91.

Annnonce visible sur <http://www.repimmo.com> sous la REF n°17416782



voir tous les détails sur ce bien [http://www.repimmo.com/petite\\_annonces\\_immobiliere/17416782/appartement-location-montrouge-92.php](http://www.repimmo.com/petite_annonces_immobiliere/17416782/appartement-location-montrouge-92.php)

## Location Appartement MONTIGNY-LE-BRETONNEUX ( Yvelines - 78 )

Surface : 11 m<sup>2</sup>

Nb pièces : 1 pièce

Chambres : 1 chambre

SDB : 1 salle de bains

Charges : 100 €

Prix : 670 €/mois

Réf : AN002809 -



### Description détaillée :

Réf. AN002809 - Imodirect vous présente à la location, une chambre meublée dans une COLOCATION ÉTUDIANTE.

- Splendide appartement de 96 m<sup>2</sup>, entièrement refait à neuf, loué meublé et équipé d'un mobilier moderne et confortable. Il est situé dans un quartier résidentiel, calme et proche de toute commodité (Carrefour, centre commercial SQY ouest, coiffeur, boulangerie....)

- L'appartement se compose d'un espace de vie de 53 m<sup>2</sup> composé d'un salon, d'une salle à manger et d'une cuisine tout-équipée. L'espace nuit est composé d'un couloir desservant une salle de bain avec douche à l'italienne et 3 chambres de 11 m<sup>2</sup>.

- Adresse: « Rue des Blés d'Or 78180 »

- Éligible à la CAF

-Garanties:

VISALE ou Garants Physiques

-Loyer mensuel par chambre: 570 E + 100 E de charges= 670 E/mois CC

Listes des charges incluses dans le forfait de charges :

- Eau froide/ Eau chaude sanitaire
- Chauffage électrique avec enveloppe annuelle à respecter
- Electricité avec enveloppe annuelle à respecter
- Internet Fibre optique SFR
- TV HD mise à disposition
- Assurance Habitation et responsabilité civile Luko incluse
- Entretien des parties communes
- Taxe d'enlèvement des ordures ménagères



- Caution:

- Appartement meublé : 2 mois de loyer hors charges par chambre

Classe énergétique : D (de 181 à 250).

Les frais d'agences sont de 143,00 E maximum.

ERP : Les informations sur les risques auxquels ce bien est exposé sont disponibles sur le site Géorisques : .

Pour toute question ou visite, merci de nous contacter au 09 80 80 01 91.

Annonce visible sur <http://www.repimmo.com> sous la REF n°17416781



voir tous les détails sur ce bien [http://www.repimmo.com/petite\\_annonces\\_immobiliere/17416781/appartement-location-montigny\\_le\\_bretonneux-78.php](http://www.repimmo.com/petite_annonces_immobiliere/17416781/appartement-location-montigny_le_bretonneux-78.php)

## Location Appartement TOURCOING ( Nord - 59 )

Surface : 15 m2

Nb pièces : 1 pièce

Charges : 30 €

Prix : 395 €/mois

Réf : AN002649 -



### Description détaillée :

Réf. AN002649 - Imodirect vous propose à la location ce studio meublé entièrement rénové.

Pièce principale, cuisine entièrement équipée ouverte et canapé convertible. Une salle de douche avec WC complète ce studio.

Situé rue de la Latte, quartier Phalempins.

Proche des axes routiers et transports en communs.

Un seul mois de dépôt de garantie est demandé. Faible frais d'agence!

Il n'attend plus que vous!

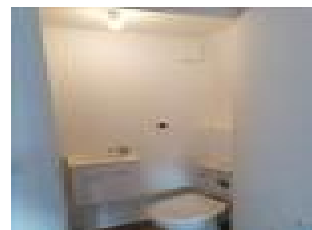
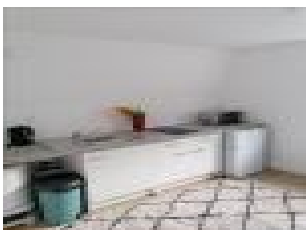
Classe énergétique : D (de 181 à 250).

Les frais d'agences sont de 195,00 E maximum.

ERP : Les informations sur les risques auxquels ce bien est exposé sont disponibles sur le site Géorisques : .

Pour toute question ou visite, merci de nous contacter au 09 80 80 01 91.

Annnonce visible sur <http://www.repimmo.com> sous la REF n°17416780



voir tous les détails sur ce bien [http://www.repimmo.com/petite\\_annonces\\_immobiliere/17416780/appartement-location-tourcoing-59.php](http://www.repimmo.com/petite_annonces_immobiliere/17416780/appartement-location-tourcoing-59.php)

## Location Appartement COLOMBES ( Hauts de Seine - 92 )

Surface : 20 m2

Nb pièces : 1 pièce

Charges : 30 €

Prix : 863 €/mois

Réf : AN002022 -



### Description détaillée :

Réf. AN002022 - IMODIRECT vous présente ce magnifique studio refait à neuf en location meublée de 20,51 m2 à Colombes.

Situé dans un quartier résidentiel, au sein d'un immeuble sécurisé (par digicode) l'appartement se compose d'une entrée spacieuse avec rangements, d'un espace nuit/jour très haut sous plafond, parfaitement rénové et équipé d'un très récent canapé/lit en excellent état et équipements de literie neufs (oreillers, couette etc) + table haute avec chaises + armoire o Cuisine ouverte en excellent état et équipée o Salle de douche avec WC.

L'appartement est en RDC avec grandes vitres équipées d'un filtre vitre occultant.

Les charges comprennent : l'eau froide et l'entretien des parties communes.

### Localisation :

oÀ 8 min à pieds de la station de tramway Jacqueline Auriol

Les visites se font sur dossier complet déposé sur la plateforme d'Imodirect et soumis à la garantie des loyers impayés.

Classe énergétique : D (de 181 à 250).

Les frais d'agences sont de 307,65 E maximum.

ERP : Les informations sur les risques auxquels ce bien est exposé sont disponibles sur le site Géorisques : .

Pour toute question ou visite, merci de nous contacter au 09 80 80 01 91.

Annnonce visible sur <http://www.repimmo.com> sous la REF n°17416779



voir tous les détails sur ce bien [http://www.repimmo.com/petite\\_annonces\\_immobiliere/17416779/appartement-location-colombes-92\\_php](http://www.repimmo.com/petite_annonces_immobiliere/17416779/appartement-location-colombes-92_php)

## Location Appartement NARBONNE ( Aude - 11 )

Surface : 19 m2

Nb pièces : 1 pièce

Charges : 40 €

Prix : 408 €/mois

Réf : AN003414 -



### Description détaillée :

Réf. AN003414 - Imodirect présente : Idéalement situé, proche du péage de l'A9 et de tous les commerces.

Dans une résidence calme et sécurisée avec place de parking privée, à moins de 20min des plages.

Joli studio composé d'une salle d'eau avec WC, une kitchenette équipée, un joli séjour avec balcon exposé ouest (très lumineux).

L'appartement dispose de la fibre mais surtout de la climatisation réversible et volets roulants.

Idéal pour un étudiant car proche de la faculté de droit.

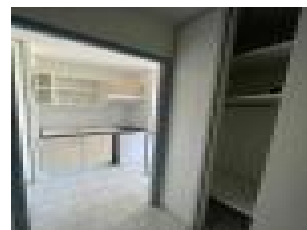
Classe énergétique : D (de 181 à 250).

Les frais d'agences sont de 209,00 E maximum.

ERP : Les informations sur les risques auxquels ce bien est exposé sont disponibles sur le site Géorisques : .

Pour toute question ou visite, merci de nous contacter au 09 80 80 01 91.

Annnonce visible sur <http://www.repimmo.com> sous la REF n°17416778



voir tous les détails sur ce bien [http://www.repimmo.com/petite\\_annonces\\_immobiliere/17416778/appartement-location-narbonne-11.php](http://www.repimmo.com/petite_annonces_immobiliere/17416778/appartement-location-narbonne-11.php)



## Location Appartement LYON-3EME-ARRONDISSEMENT ( Rhone - 69 )

Surface : 65 m<sup>2</sup>

Nb pièces : 3 pièces

Chambres : 2 chambres

Charges : 75 €

Prix : 1284 €/mois

Réf : AN001037 -



### Description détaillée :

Réf. AN001037 - IMODIRECT vous propose à Lyon 3, rue Danton, à 800 m de la gare Part-Dieu, un beau 3 pièces de 65.28 m<sup>2</sup> parfaitement meublé et équipé avec terrasse et box en sous-sol.

Situé en RDJ, il comprend une entrée avec rangements, un beau séjour (canapé, tables, chaises, télévision...) semi-ouvert sur la cuisine (plaque de cuisson gaz, four, lave-vaisselle, lave-linge, frigidaire, ustensiles de cuisine...) donnant sur une grande terrasse, 2 chambres avec placard dont une avec lit double et climatiseur et l'autre avec canapé convertible, salle de douche et WC indépendant.

Calme, exposition ouest, vue sur le jardin.

Chauffage individuel au gaz.

A proximité de toutes les commodités.

Les charges comprennent : les charges communes, l'eau froide, l'entretien de la chaudière.

### ENCADREMENT DES LOYERS :

o Loyer de référence : 13,60 E/m<sup>2</sup> - soit 887,81 E/mois

o Loyer de référence majoré : 16,30 E/m<sup>2</sup> - soit 1 064,06 E/mois

o Complément de loyer : 145,84 E - Le box (18m<sup>2</sup>) sous sol sécurisé avec une espace supplémentaire de rangements  
-Une terrasse de 20m<sup>2</sup> (unique dans l'ensemble de la copropriété) avec une vue exceptionnelle sur le jardin de la copropriété et sans vis-à-vis



voir tous les détails sur ce bien [http://www.repimmo.com/petite\\_annonces\\_immobiliere/17416777/appartement-location-lyon\\_3eme\\_arrondissement-69.php](http://www.repimmo.com/petite_annonces_immobiliere/17416777/appartement-location-lyon_3eme_arrondissement-69.php)



## Location Appartement SAINT-MAUR-DES-FOSSES ( Val de Marne - 94 )

Surface : 26 m<sup>2</sup>

Nb pièces : 1 pièce

SDB : 1 salle de bains

Charges : 166 €

Prix : 826 €/mois

Réf : AN000698 -



### Description détaillée :

Réf. AN000698 - Imodirect vous présente : Idéalement situé à proximité des commerces et du RER A, au 4e et dernier étage avec ascenseur, d'une résidence calme et bien entretenue, Imodirect présente un agréable studio de 26 m<sup>2</sup> entièrement meublé et sans travaux.

Il se compose d'une entrée, d'une belle pièce de vie avec accès balcon sans vis-à-vis, une cuisine indépendante, une salle de bain et un WC.

A visiter sans tarder !

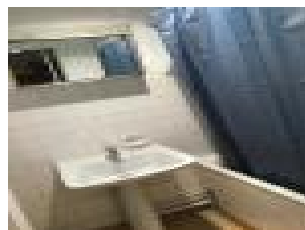
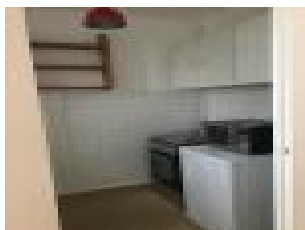
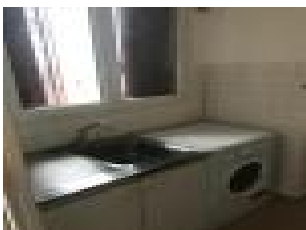
Classe énergétique : E (de 251 à 330).

Les frais d'agences sont de 390,00 E maximum.

ERP : Les informations sur les risques auxquels ce bien est exposé sont disponibles sur le site Géorisques : .

Pour toute question ou visite, merci de nous contacter au 09 80 80 01 91.

Annonce visible sur <http://www.repimmo.com> sous la REF n°17416776



voir tous les détails sur ce bien [http://www.repimmo.com/petite\\_annonces\\_immobiliere/17416776/appartement-location-saint\\_maur\\_des\\_fosses-94.php](http://www.repimmo.com/petite_annonces_immobiliere/17416776/appartement-location-saint_maur_des_fosses-94.php)

## Location Appartement PESSAC ( Gironde - 33 )

Surface : 11 m<sup>2</sup>

Nb pièces : 1 pièce

Chambres : 1 chambre

SDB : 2 salles de bains

Charges : 65 €

Prix : 590 €/mois

Réf : AN003420 -



### Description détaillée :

Réf. AN003420 - IMODIRECT vous présente : Appartement en colocation intégralement rénové, meublé et équipé, situé à Pessac à proximité des différentes écoles supérieures (ENSMAC ; ENSEGID, ENSEIRB, SNSC, KEDGE, ENSAM), universités de Bordeaux et CHU de Bordeaux.

Au pied de la résidence : Tram B arrêt Châtaigneraie, Bus 24/34/54, Parking gratuit, Borne de Vélo VCUB.

Accès à la rocade rapide : 3 min en voiture.

Cosy, confortable et d'une superficie de 90 m<sup>2</sup>, il est idéal pour les étudiants, les internes et les jeunes actifs.

Cette colocation de 5 chambres se compose d'une entrée, d'un espace de vie avec une cuisine ouverte sur le salon, d'un couloir agrémenté d'un grand placard

distribuant les chambres, les deux salles de bains et le WC. Le balcon vous permettra de profiter de pauses ensoleillées, accessible depuis le salon et

deux chambres. Une cave ainsi qu'un local vélo est disponible au rez-de-chaussée.

Chaque chambre d'une superficie de plus de 10m<sup>2</sup> est décorée avec soin et dispose d'un lit 140, de sa table basse (avec lampe de chevet), d'un bureau (avec lampe de bureau), d'une armoire/penderie, d'une parure de lit et de serviettes de bain. Chaque chambre se ferme à clé pour conserver l'intimité de chacun.

Le dépôt de garantie est limité à 1 mois seulement !

N'hésitez pas à me contacter pour plus d'informations ou pour organiser une visite.

Loyer : 525 E - Charges : 65 E

prestation ménagée prévue pour les parties communes.

Classe énergétique : D (de 181 à 250).

Les frais d'agences sont de 143,00 E maximum.

ERP : Les informations sur les risques auxquels ce bien est exposé sont disponibles sur le site Géorisques : .

Pour toute question ou visite, merci de nous contacter au 09 80 80 01 91.

Annnonce visible sur <http://www.repimmo.com> sous la REF n°17416775



voir tous les détails sur ce bien [http://www.repimmo.com/petite\\_annonces\\_immobiliere/17416775/appartement-location-pessac-33.php](http://www.repimmo.com/petite_annonces_immobiliere/17416775/appartement-location-pessac-33.php)

## Location Appartement PESSAC ( Gironde - 33 )

Surface : 11 m2

Nb pièces : 1 pièce

Chambres : 1 chambre

SDB : 2 salles de bains

Charges : 65 €

Prix : 590 €/mois

Réf : AN003419 -



### Description détaillée :

Réf. AN003419 - IMODIRECT vous présente : Appartement en colocation intégralement rénové, meublé et équipé, situé à Pessac à proximité des différentes écoles supérieures (ENSMAC ; ENSEGID, ENSEIRB, SNSC, KEDGE, ENSAM), universités de Bordeaux et CHU de Bordeaux.

Au pied de la résidence : Tram B arrêt Châtaigneraie, Bus 24/34/54, Parking gratuit, Borne de Vélo VCUB.

Accès à la rocade rapide : 3 min en voiture.

Cosy, confortable et d'une superficie de 90 m<sup>2</sup>, il est idéal pour les étudiants, les internes et les jeunes actifs.

Cette colocation de 5 chambres se compose d'une entrée, d'un espace de vie avec une cuisine ouverte sur le salon, d'un couloir agrémenté d'un grand placard

distribuant les chambres, les deux salles de bains et le WC. Le balcon vous permettra de profiter de pauses ensoleillées, accessible depuis le salon et

deux chambres. Une cave ainsi qu'un local vélo est disponible au rez-de-chaussée.

Chaque chambre d'une superficie de plus de 10m<sup>2</sup> est décorée avec soin et dispose d'un lit 140, de sa table basse (avec lampe de chevet), d'un bureau (avec lampe de bureau), d'une armoire/penderie, d'une parure de lit et de serviettes de bain. Chaque chambre se ferme à clé pour conserver l'intimité de chacun.

Le dépôt de garantie est limité à 1 mois seulement !

N'hésitez pas à me contacter pour plus d'informations ou pour organiser une visite.

Loyer : 525 E - Charges : 65 E

prestation ménagée prévue pour les parties communes.

Classe énergétique : D (de 181 à 250).

Les frais d'agences sont de 143,00 E maximum.

ERP : Les informations sur les risques auxquels ce bien est exposé sont disponibles sur le site Géorisques : .

Pour toute question ou visite, merci de nous contacter au 09 80 80 01 91.

Annnonce visible sur <http://www.repimmo.com> sous la REF n°17416774



voir tous les détails sur ce bien [http://www.repimmo.com/petite\\_annonces\\_immobiliere/17416774/appartement-location-pessac-33.php](http://www.repimmo.com/petite_annonces_immobiliere/17416774/appartement-location-pessac-33.php)



## Location Appartement PESSAC ( Gironde - 33 )

Surface : 11 m<sup>2</sup>

Nb pièces : 1 pièce

Chambres : 1 chambre

SDB : 2 salles de bains

Charges : 65 €

Prix : 590 €/mois

Réf : AN003417 -



### Description détaillée :

Réf. AN003417 - IMODIRECT vous présente : Appartement en colocation intégralement rénové, meublé et équipé, situé à Pessac à proximité des différentes écoles supérieures (ENSMAC ; ENSEGID, ENSEIRB, SNSC, KEDGE, ENSAM), universités de Bordeaux et CHU de Bordeaux.

Au pied de la résidence : Tram B arrêt Châtaigneraie, Bus 24/34/54, Parking gratuit, Borne de Vélo VCUB.

Accès à la rocade rapide : 3 min en voiture.

Cosy, confortable et d'une superficie de 90 m<sup>2</sup>, il est idéal pour les étudiants, les internes et les jeunes actifs.

Cette colocation de 5 chambres se compose d'une entrée, d'un espace de vie avec une cuisine ouverte sur le salon, d'un couloir agrémenté d'un grand placard

distribuant les chambres, les deux salles de bains et le WC. Le balcon vous permettra de profiter de pauses ensoleillées, accessible depuis le salon et

deux chambres. Une cave ainsi qu'un local vélo est disponible au rez-de-chaussée.

Chaque chambre d'une superficie de plus de 10m<sup>2</sup> est décorée avec soin et dispose d'un lit 140, de sa table basse (avec lampe de chevet), d'un bureau (avec lampe de bureau), d'une armoire/penderie, d'une parure de lit et de serviettes de bain. Chaque chambre se ferme à clé pour conserver l'intimité de chacun.

Le dépôt de garantie est limité à 1 mois seulement !

N'hésitez pas à me contacter pour plus d'informations ou pour organiser une visite.

Loyer : 525 E - Charges : 65 E

prestation ménagée prévue pour les parties communes.

Classe énergétique : D (de 181 à 250).

Les frais d'agences sont de 149,50 E maximum.

ERP : Les informations sur les risques auxquels ce bien est exposé sont disponibles sur le site Géorisques : .

Pour toute question ou visite, merci de nous contacter au 09 80 80 01 91.

Annnonce visible sur <http://www.repimmo.com> sous la REF n°17416773



voir tous les détails sur ce bien [http://www.repimmo.com/petite\\_annonces\\_immobiliere/17416773/appartement-location-pessac-33.php](http://www.repimmo.com/petite_annonces_immobiliere/17416773/appartement-location-pessac-33.php)

## Location Appartement STRASBOURG ( Bas rhin - 67 )

Surface : 21 m<sup>2</sup>

Nb pièces : 1 pièce

SDB : 1 salle de bains

Charges : 55 €

Prix : 600 €/mois

Réf : AN003426 -



### Description détaillée :

Réf. AN003426 - Imodirect vous propose à la location ce charmant studio de 21.29 m<sup>2</sup> situé au dernier étage d'une jolie maison à colombages.

Il est équipé d'une kitchenette séparée de la pièce de vie.

La salle de bain fonctionnelle avec baignoire, lavabo et WC.

Il est idéalement placé près de l'arrêt de tram "Jean Jaurès" en plein quartier du Neudorf.

Les charges comprennent : les charges communes et l'eau froide.

Classe énergétique : D (de 181 à 250).

Les frais d'agences sont de 284,96 E maximum.

ERP : Les informations sur les risques auxquels ce bien est exposé sont disponibles sur le site Géorisques : .

Pour toute question ou visite, merci de nous contacter au 09 80 80 01 91.

Annonce visible sur <http://www.repimmo.com> sous la REF n°17416772



voir tous les détails sur ce bien [http://www.repimmo.com/petite\\_annonces\\_immobiliere/17416772/appartement-location-strasbourg-67.php](http://www.repimmo.com/petite_annonces_immobiliere/17416772/appartement-location-strasbourg-67.php)

## Location Appartement MARSEILLE-8EME-ARRONDISSEMENT ( Bouches du Rhone - 13 )

Surface : 38 m2

Nb pièces : 2 pièces

Chambres : 1 chambre

SDB : 1 salle de bains

Charges : 135 €

Prix : 1200 €/mois

Réf : AN003425 -



### Description détaillée :

Réf. AN003425 - IMODIRECT vous propose à la location un appartement T2 meublé, composé d'un séjour ouvert sur une cuisine équipée, une chambre, une salle de bain incluant WC.

Le séjour et la chambre donnent sur un balcon exposé Sud-Est sans vis-à-vis avec une belle vue.

Ce joli appartement calme et lumineux est complètement équipé d'un réfrigérateur-congélateur, lave-linge, lave vaisselle, frigo, plaque à induction, four, micro-onde, climatisation, cave à vin, la fibre. Il est entièrement aménagé avec mobilier de standing.

Situé dans une résidence de standing fermée, sécurisée avec un gardien, avec des espaces verts, piscine, tennis de table, local à vélo et parking 2 roues.

Arrêt de bus en face de l'immeuble, à 8 minutes à pied du Métro Perier et 15 minutes du Métro Castelane et du tunnel Prado-carénage, à proximité des écoles, collège, lycée.

Pas de stationnement voiture mais places accessibles gratuitement dans certaines rues adjacentes.

Visite virtuelle possible sur demande.

Classe énergétique : C (de 111 à 180).

Les frais d'agences sont de 494,26 E maximum.

ERP : Les informations sur les risques auxquels ce bien est exposé sont disponibles sur le site Géorisques : .

Pour toute question ou visite, merci de nous contacter au 09 80 80 01 91.



voir tous les détails sur ce bien [http://www.repimmo.com/petite\\_annonces\\_immobiliere/17416771/appartement-location-marseille\\_8eme\\_arrondissement-13.php](http://www.repimmo.com/petite_annonces_immobiliere/17416771/appartement-location-marseille_8eme_arrondissement-13.php)



## Location Appartement NANTES ( Loire atlantique - 44 )

Surface : 10 m<sup>2</sup>

Nb pièces : 1 pièce

Chambres : 1 chambre

Charges : 40 €

Prix : 540 €/mois

Réf : AN003423 -



### Description détaillée :

Réf. AN003423 - Venez visiter sans tarder cette très belle opportunité proposée par Imodirect.

Imodirect propose une chambre de 10 m<sup>2</sup> dans un appartement de 109 m<sup>2</sup> avec TERRASSE.

Outre la chambre vous profiterez des espaces communs :

- Un vaste salon de 35 m<sup>2</sup> donnant sur une terrasse de 25m<sup>2</sup>
- Une cuisine aménagée
- Un dressing partagé
- 2 salles d'eau
- 2 WC
- 1 buanderie

Charges de 40€ comprenant : les charges communes et la taxe d'enlèvement des ordures ménagères

Chauffage électrique

A 5 mn à pied de la place Général Melinet

A 10 mn à pied du centre ville

Classe énergétique : D (de 181 à 250).

Les frais d'agences sont de 130,00 E maximum.

ERP : Les informations sur les risques auxquels ce bien est exposé sont disponibles sur le site Géorisauces : .



voir tous les détails sur ce bien [http://www.repimmo.com/petite\\_annonces\\_immobiliere/17416770/appartement-location-nantes-44.php](http://www.repimmo.com/petite_annonces_immobiliere/17416770/appartement-location-nantes-44.php)



## Location Appartement BOCCA ( Alpes Maritimes - 06 )

Surface : 31 m<sup>2</sup>

Nb pièces : 2 pièces

Chambres : 1 chambre

Charges : 60 €

Prix : 670 €/mois

Réf : AN003422 -



### Description détaillée :

Réf. AN003422 - IMODIRECT vous propose à Cannes La Bocca un appartement T2 en location vide à l'année, avec loggia et emplacement de parking. Le logement se compose d'un dégagement, donnant accès à une salle de douche avec douche à l'italienne, un coin nuit avec placard et d'un salon avec espace cuisine semi équipée, meubles haut et bas, plan de travail avec une plaque à induction, hotte et évier. Le salon s'ouvre sur une loggia.

L'arrêt de bus Les Agapanthes est à moins de 50 m de la résidence.

L'appartement se trouve, à moins de 700 m de l'école élémentaire Pagnol, à moins de 2km de l'école maternelle René Goscinny, à 400 m environ de Cannes Garden Tennis Club et à 3km de la zone des Tourrades Mandelieu.

Chauffage et eau chaude individuel électrique.

Les charges comprennent l'entretien des parties communes et espaces verts.

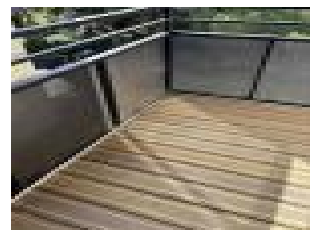
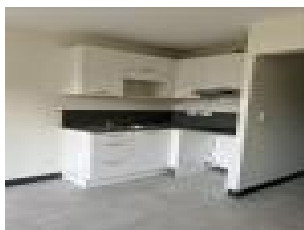
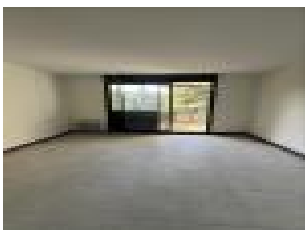
Classe énergétique : B (de 71 à 110).

Les frais d'agences sont de 405,60 E maximum.

ERP : Les informations sur les risques auxquels ce bien est exposé sont disponibles sur le site Géorisques : .

Pour toute question ou visite, merci de nous contacter au 09 80 80 01 91.

Annnonce visible sur <http://www.repimmo.com> sous la REF n°17416769



voir tous les détails sur ce bien [http://www.repimmo.com/petite\\_annonces\\_immobiliere/17416769/appartement-location-bocca-06.php](http://www.repimmo.com/petite_annonces_immobiliere/17416769/appartement-location-bocca-06.php)

## Location Appartement ROUEN ( Seine maritime - 76 )

Surface : 74 m2

Nb pièces : 3 pièces

Chambres : 2 chambres

SDB : 1 salle de bains

Charges : 195 €

Prix : 1000 €/mois

Réf : AN003412 -



### Description détaillée :

Réf. AN003412 - Imodirect vous propose à la location un magnifique appartement T3 au 7<sup>è</sup> étage, situé dans le quartier Saint Sever, côté Boulevard de l'Europe. Cet appartement spacieux et lumineux offre un cadre de vie idéal pour une famille, avec ses 2 chambres à coucher, sa salle de bain et avec ses presque 75 m2, il offre amplement d'espace pour se détendre et se divertir.

L'intérieur de l'appartement est décoré avec goût, mettant en valeur des finitions de haute qualité et des matériaux modernes. La cuisine entièrement équipée est un véritable paradis pour les amateurs de cuisine, tandis que le salon spacieux offre un espace confortable pour se réunir en famille ou entre amis.

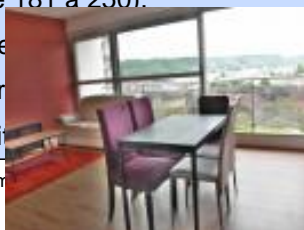
L'appartement bénéficie également d'une vue imprenable sur la ville, et la vallée de la Seine, offrant ainsi une atmosphère paisible et relaxante. De plus, il dispose d'un balcon où vous pourrez profiter du plein air et admirer la vue. Situé à proximité de toutes les commodités, telles que les écoles, les commerces et les transports en commun, cet appartement offre un accès facile à tout ce dont vous avez besoin au quotidien.

Le bien est également doté d'une place de parking et d'une Cave.

Ne manquez pas cette occasion de posséder un appartement exceptionnel dans un emplacement privilégié.

Contactez-nous dès maintenant pour organiser une visite et découvrir par vous-même tout ce que cet appartement a à offrir.

Classe énéraétique : D (de 181 à 250).



voir tous les détails sur ce bien [http://www.repimmo.com/petite\\_annonces\\_immobiliere/17416768/appartement-location-rouen-76.php](http://www.repimmo.com/petite_annonces_immobiliere/17416768/appartement-location-rouen-76.php)

## Location Maison ARTIGUES-PRES-BORDEAUX ( Gironde - 33 )

Surface : 100 m<sup>2</sup>

Nb pièces : 4 pièces

Chambres : 3 chambres

SDB : 1 salle de bains

Prix : 1400 €/mois

Réf : AN003405 -



### Description détaillée :

Réf. AN003405 - Imodirect vous propose à la location, ARTIGUES-PRES-BORDEAUX, Maison de plain-pied, d'une superficie généreuse de 90m<sup>2</sup>, se composant d'une élégante entrée agrémentée d'un placard intégré pour un espace de rangement pratique et discret. Vous serez immédiatement séduit par la luminosité de la grande pièce de vie traversante avec cuisine ouverte aménagée. L'ensemble est complété par un cellier/buanderie adjacent, parfaitement intégré pour répondre à vos besoins quotidiens en matière de stockage et de fonctionnalité.

L'espace nuit se compose de trois chambres bien proportionnées, chacune équipée d'un placard miroir encastré pour une organisation optimale de vos effets personnels. Une salle de bain, dotée elle aussi d'un espace de rangement intégré et un WC indépendant garantit confort et intimité pour les résidents et les invités.

Le volet pratique de cette maison est également pris en compte, avec un garage attenant offrant un espace sécurisé pour votre véhicule et des solutions de stockage supplémentaires pour vos équipements et outils.

Le tout est harmonieusement implanté sur une parcelle verdoyante d'environ 800m<sup>2</sup>, offrant un cadre paisible et agréable pour profiter des beaux jours en plein air. L'arrêt de bus 67 est à proximité pour plus de commodités.

La maison bénéficie actuellement d'une rénovation complète de toutes les peintures pour votre plus grand confort.

Classe énergétique : C (de 111 à 180).

Les frais d'agences sont de 1 304,03 E maximum.

ERP : Les informations sur les risques auxquels ce bien est exposé sont disponibles sur le site Géorisques : .



voir tous les détails sur ce bien [http://www.repimmo.com/petite\\_annonces\\_immobiliere/17416767/maison-location-artigues\\_pres\\_bordeaux-33.php](http://www.repimmo.com/petite_annonces_immobiliere/17416767/maison-location-artigues_pres_bordeaux-33.php)



## Location Appartement POITIERS ( Vienne - 86 )

Surface : 23 m<sup>2</sup>

Nb pièces : 1 pièce

Charges : 30 €

Prix : 420 €/mois

Réf : AN003392 -



### Description détaillée :

Réf. AN003392 - Imodirect vous propose à la location un appartement de type T1 comprenant une entrée avec placard menant à une pièce de vie avec coin cuisine équipée (incluant un lave-linge, frigo, plaque de cuisson induction, micro-onde), ainsi qu'une salle d'eau avec toilettes.

2 accès pour cette résidence, stationnement facile devant la résidence.

Chauffage et eau chaude individuel électrique.

Les charges comprennent l'eau froide, entretien des parties communes et espaces verts. Seule l'électricité est à rajouter

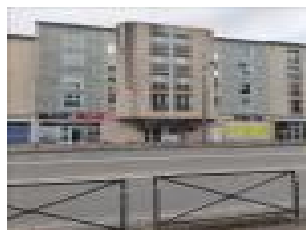
Classe énergétique : C (de 111 à 180).

Les frais d'agences sont de 253,00 E maximum.

ERP : Les informations sur les risques auxquels ce bien est exposé sont disponibles sur le site Géorisques : .

Pour toute question ou visite, merci de nous contacter au 09 80 80 01 91.

Annnonce visible sur <http://www.repimmo.com> sous la REF n°17416766



voir tous les détails sur ce bien [http://www.repimmo.com/petite\\_annonces\\_immobiliere/17416766/appartement-location-poitiers-86.php](http://www.repimmo.com/petite_annonces_immobiliere/17416766/appartement-location-poitiers-86.php)



## Location Appartement PIERREFITTE-SUR-SEINE ( Seine saint denis - 93 )

Surface : 41 m<sup>2</sup>

Nb pièces : 2 pièces

Chambres : 1 chambre

Charges : 50 €

Prix : 980 €/mois

Réf : AN003373 -



### Description détaillée :

Réf. AN003373 - IMODIRECT présente : Dans un petit immeuble calme et très sécurisé, disposant d'une petite cour commune avec abris vélos, un joli appartement de type T2 standing neuf, orienté Nord/Est. Situé au 1er étage et comprenant :

- Un séjour très lumineux avec un petit balcon
- Une cuisine ouverte lumineuse équipée de placards
- Une chambre très lumineuse
- Une Salle de douche avec cabine de douche et vasque, WC, sèche-serviettes,
- Chauffage et eau chaude sanitaire par chaudière Mégalis condensation au GAZ,
- Proche de toutes commodités Tram 5 et 11, RER D commerces, écoles etc....

A voir très rapidement !!!

Loyer mens. HC : 930 E - Provision sur charges : 50 E comprenant l'eau froide et les charges générales de l'immeuble.

Merci de déposer votre dossier avant visite.

### ENCADREMENT DES LOYERS :

o Loyer de référence : 16,10 E/m<sup>2</sup> - soit 674,91 E/mois

o Loyer de référence majoré : 19,30 E/m<sup>2</sup> - soit 809,06 E/mois

o Complément de loyer : 120,94 E/Balcon



voir tous les détails sur ce bien [http://www.repimmo.com/petite\\_annonces\\_immobiliere/17412491/appartement-location-pierrefitte\\_sur\\_seine-93.php](http://www.repimmo.com/petite_annonces_immobiliere/17412491/appartement-location-pierrefitte_sur_seine-93.php)

## Location Appartement PARIS PARIS-7EME-ARRONDISSEMENT ( Paris - 75 )

Surface : 27 m2

Nb pièces : 1 pièce

SDB : 1 salle de bains

Charges : 53 €

Prix : 1253 €/mois

Réf : AN002804 -



### Description détaillée :

Réf. AN002804 - IMODIRECT vous propose un appartement de 27m2 au rez-de-chaussée surélevé d'un bel immeuble Art Déco idéalement situé à deux pas du métro Sèvres-Babylone et du célèbre magasin Le Bon Marché.

Ce bien se compose d'une grande chambre-salon à l'ambiance feutrée avec sa moquette et son mobilier sobre : vous trouverez ainsi un petit canapé, une table et quelques chaises, un lit-double et divers rangements ; de plus, une large fenêtre apporte luminosité et permet de bénéficier d'une vue charmante sur la petite cour intérieure et son escalier signé Eiffel. Par ailleurs ce bien est pourvu d'une cuisine séparée tout équipé avec four, plaques à induction, réfrigérateur... Enfin, vous disposerez d'une salle de bain séparée comprenant une grande baignoire, les toilettes, ainsi qu'une arrivée d'eau et un emplacement pour un lave-linge.

Cet appartement à la fois moderne et bénéficiant du charme de l'ancien est idéal pour un jeune actif.

Les charges comprennent : Le chauffage collectif et l'eau froide

Merci de déposer un dossier complet avant visite.

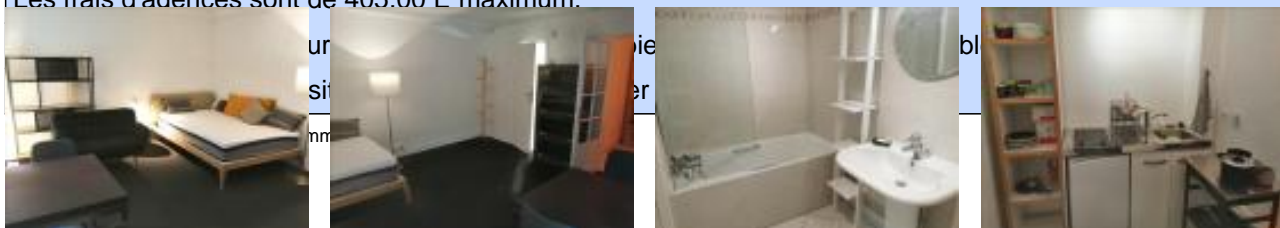
### ENCADREMENT DES LOYERS :

o Loyer de référence : 37,10 E/m<sup>2</sup> - soit 1 001,70 E/mois

o Loyer de référence majoré : 44,50 E/m<sup>2</sup> - soit 1 201,50 E/mois

Classe énergétique : E (de 251 à 330).

Les frais d'agences sont de 405.00 E maximum.



voir tous les détails sur ce bien [http://www.repimmo.com/petite\\_annonces\\_immobiliere/17412490/appartement-location-paris\\_7eme\\_arrondissement-75.php](http://www.repimmo.com/petite_annonces_immobiliere/17412490/appartement-location-paris_7eme_arrondissement-75.php)

## Location Appartement PARIS PARIS-11EME-ARRONDISSEMENT ( Paris - 75 )

Surface : 27 m<sup>2</sup>

Nb pièces : 2 pièces

Chambres : 1 chambre

SDB : 1 salle de bains

Charges : 70 €

Prix : 900 €/mois

Réf : AN003381 -



### Description détaillée :

Réf. AN003381 - IMODIRECT vous propose dans le dynamique quartier Charonne du 11<sup>ème</sup> arrondissement, un bel appartement 2 pièces loué meublé, au 2<sup>ème</sup> étage avec ascenseur, proche des stations de métro Charonne (L9), Voltaire (L9) et Ledru-Rollin (L8). Il comprend un séjour, une cuisine aménagée/équipée (hotte, plaques, four à micro-ondes, réfrigérateur, lave et sèche linge), une chambre et une salle de bain avec WC. Chauffage et eau chaude individuels électriques.

Au calme sur cour, vous profiterez des nombreuses commodités autour de l'appartement et des nombreux commerces de bouche du quartier.

### ENCADREMENT DES LOYERS :

o Loyer de référence : 28,10 E/m<sup>2</sup> - soit 758,98 E/mois

o Loyer de référence majoré : 33,70 E/m<sup>2</sup> - soit 910,24 E/mois

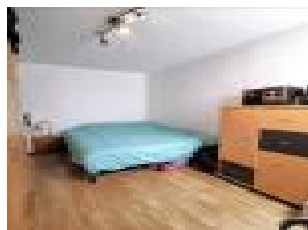
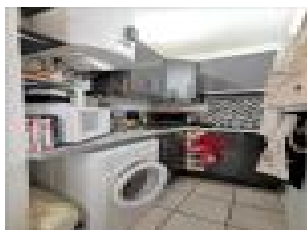
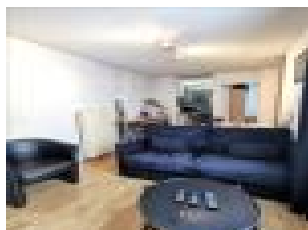
Classe énergétique : D (de 181 à 250).

Les frais d'agences sont de 405,15 E maximum.

ERP : Les informations sur les risques auxquels ce bien est exposé sont disponibles sur le site Géorisques : .

Pour toute question ou visite, merci de nous contacter au 09 80 80 01 91.

Annnonce visible sur <http://www.repimmo.com> sous la REF n°17408112



voir tous les détails sur ce bien [http://www.repimmo.com/petite\\_annonces\\_immobiliere/17408112/appartement-location-paris\\_11eme\\_arrondissement-75.php](http://www.repimmo.com/petite_annonces_immobiliere/17408112/appartement-location-paris_11eme_arrondissement-75.php)

## Location Appartement LYON-7EME-ARRONDISSEMENT ( Rhone - 69 )

Surface : 9 m2

Nb pièces : 1 pièce

Chambres : 1 chambre

Charges : 80 €

Prix : 597 €/mois

Réf : AN000584 -



### Description détaillée :

Réf. AN000584 - IMODIRECT propose une chambre en colocation de 9,08 m<sup>2</sup> dans un T3, lumineux, rénové récemment et entièrement meublé. Idéalement situé, au calme, dans une résidence verdoyante et à 2 pas des transports (station Debourg : Metro B, Tram 1 et 6, Bus) et de toutes les commodités.

Au 4<sup>ème</sup> et dernier étage, il comprend une entrée avec penderie et une buanderie avec lave-linge, une cuisine équipée (frigorifère, lave-vaisselle, plaques, four, micro-ondes, vaisselle...) ouverte sur le séjour, salle de douche et WC indépendant. Dans ce logement de 2 chambres, une chambre avec lit double, table de nuit et penderie est disponible.

Forfait de charge : chauffage et eau, entretien des parties communes.

### ENCADREMENT DES LOYERS :

o Loyer de référence : 8,10 E/m<sup>2</sup> - soit 73,55 E/mois

o Loyer de référence majoré : 13,80 E/m<sup>2</sup> - soit 125,30 E/mois

o Complément de loyer : 138,00 E Vue sur jardin

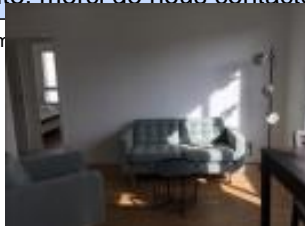
Rénovation récente du logement

Classe énergétique : E (de 251 à 330).

Les frais d'agences sont de 118,04 E maximum.

ERP : Les informations sur les risques auxquels ce bien est exposé sont disponibles sur le site Géorisques : .

Pour toute question ou visite, merci de nous contacter au 09 80 80 01 91.



voir tous les détails sur ce bien [http://www.repimmo.com/petite\\_annonces\\_immobiliere/17408111/appartement-location-lyon\\_7eme\\_arrondissement-69.php](http://www.repimmo.com/petite_annonces_immobiliere/17408111/appartement-location-lyon_7eme_arrondissement-69.php)



## Location Appartement TOULOUSE ( Haute garonne - 31 )

Surface : 44 m<sup>2</sup>

Nb pièces : 2 pièces

Chambres : 1 chambre

Charges : 80 €

Prix : 790 €/mois

Réf : AN003407 -



### Description détaillée :

Réf. AN003407 - Imodirect vous propose ce bel appartement T2 meublé dans résidence de standing sécurisée proche de tout commerce et à 2 minutes du métro barrière de paris ou Claude Nougaro.

Situé dans le quartier des Minimes à Toulouse (proche accès rocade et Airbus), cet appartement, entièrement rénové avec gout, bénéficie d'un grand confort ainsi que d'une grande luminosité.

Commerces, métro, bus et vélib' au pied de l'immeuble.

L'appartement, parfaitement équipé, se compose de pièces avec baies vitrées donnant toutes sur un grand balcon :

=> Cuisine bar entièrement équipée (réfrigérateur/congélateur, lave-vaisselle, lave-linge, plaque à induction, four micro-onde, hotte...)

=> Grand salon, (tv, dvd, boitier TNT, Fibre)

=> Grande chambre indépendante,

=> Salle d'eau (cabine douche bac 120 cm) et WC séparés,

=> Dressing room,

=> Cellier en sous-sol.

Stationnement possible dans la résidence.

La provision des charges comprend le chauffage central au gaz, l'eau chaude et froide, et les charges de copropriété

Disponible de suite

Références exigées.

Classe énergétique : D (de 181 à 250).

Les frais d'agences sont de 572,00 E maximum.

ERP : Les informations sur les risques auxquels ce bien est exposé sont disponibles sur le site Géorisques : .

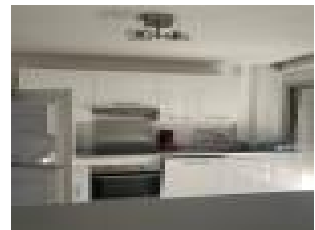
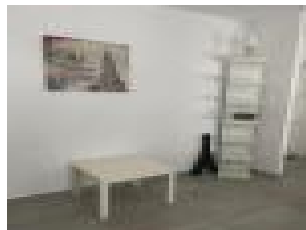
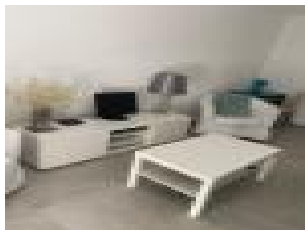
Pour toute question ou visite, merci de nous contacter au 09 80 80 01 91.



**IMODIRECT**  
10 avenue Foch  
21000 DIJON  
Tel : 08.11.48.08.08  
E-Mail : contact@imodirect.com

Catalogue PDF généré  
par <http://www.repimmo.com>

Annonce visible sur <http://www.repimmo.com> sous la REF n°17404415



voir tous les détails sur ce bien [http://www.repimmo.com/petite\\_annonces\\_immobiliere/17404415/appartement-location-toulouse-31.php](http://www.repimmo.com/petite_annonces_immobiliere/17404415/appartement-location-toulouse-31.php)

## Location Appartement TROYES ( Aube - 10 )

Surface : 12 m<sup>2</sup>

Nb pièces : 1 pièce

Chambres : 1 chambre

Charges : 40 €

Prix : 370 €/mois

Réf : AN002707 -



### Description détaillée :

Réf. AN002707 - Imodirect présente, chambre en colocation :

Dans une résidence sécurisée à 8 min à pied des écoles (UTT - IUT - Ecole supérieure des Travaux Publics,...), à 5 min en voiture de l'ESC et proche du Centre Hospitalier de Troyes, venez découvrir cette chambre équipée de 11.5 m<sup>2</sup> au sein d'un appartement en rez-de-chaussée surélevé comprenant : entrée, séjour avec penderie, cuisine aménagée et équipée, salle d'eau, toilettes séparés, 3 chambres. Place de parking libre sécurisé avec portail automatique. Proche commerces.

Faibles charges comprenant : chauffage/eau/internet/entretien des communs et des espaces verts.

Classe énergétique : C (de 111 à 180).

Les frais d'agences sont de 132,00 E maximum.

ERP : Les informations sur les risques auxquels ce bien est exposé sont disponibles sur le site Géorisques : .

Pour toute question ou visite, merci de nous contacter au 09 80 80 01 91.

Annonce visible sur <http://www.repimmo.com> sous la REF n°17404414



voir tous les détails sur ce bien [http://www.repimmo.com/petite\\_annonces\\_immobiliere/17404414/appartement-location-troyes-10.php](http://www.repimmo.com/petite_annonces_immobiliere/17404414/appartement-location-troyes-10.php)

## Location Appartement AVIGNON ( Vaucluse - 84 )

Surface : 61 m<sup>2</sup>

Nb pièces : 3 pièces

Chambres : 2 chambres

Charges : 46 €

Prix : 725 €/mois

Réf : AN000607 -



### Description détaillée :

Réf. AN000607 - IMODIRECT présente : Appartement 3 pièces, au RDC d'une résidence récente et sécurisée. Situé au calme mais à proximité des zones d'activité d'Avignon sud, il possède une terrasse sans vis à vis sur laquelle s'ouvrent le séjour et une des 2 chambres. La cuisine est aménagée et équipée d'un four.

Un local à vélo commun est à disposition des locataires de la résidence.

Logement sous dispositif pinel

Les charges comprennent: entretien des parties communes

Référence: AN000607

Classe énergétique : A > 43

Merci de déposer un dossier avant visite. Colocation autorisée.

Classe énergétique : C (de 111 à 180).

Les frais d'agences sont de 802,10 E maximum.

ERP : Les informations sur les risques auxquels ce bien est exposé sont disponibles sur le site Géorisques : .

Pour toute question ou visite, merci de nous contacter au 09 80 80 01 91.

Annnonce visible sur <http://www.repimmo.com> sous la REF n°17404413



voir tous les détails sur ce bien [http://www.repimmo.com/petite\\_annonces\\_immobiliere/17404413/appartement-location-avignon-84.php](http://www.repimmo.com/petite_annonces_immobiliere/17404413/appartement-location-avignon-84.php)



## Location Appartement PAU ( Pyrenees atlantiques - 64 )

Surface : 36 m2

Nb pièces : 2 pièces

Chambres : 1 chambre

Charges : 50 €

Prix : 490 €/mois

Réf : AN002505 -



### Description détaillée :

Réf. AN002505 - Imodirect vous présente cet appartement idéalement placé à Pau entre la place Verdun et la foire expo, comprenant un salon , une cuisine, une salle de douche et deux espaces de couchages en mezzanine qui permettent d'optimiser l'espace.

Proche de toutes les commodités et des arrêt de bus.

Les charges comprennent : les charges communes, l'eau froide, la taxe d'enlèvement des ordures ménagères et l'électricité des communs.

Classe énergétique : E (de 251 à 330).

Les frais d'agences sont de 396,00 E maximum.

ERP : Les informations sur les risques auxquels ce bien est exposé sont disponibles sur le site Géorisques : .

Pour toute question ou visite, merci de nous contacter au 09 80 80 01 91.

Annonce visible sur <http://www.repimmo.com> sous la REF n°17404412



voir tous les détails sur ce bien [http://www.repimmo.com/petite\\_annonces\\_immobiliere/17404412/appartement-location-pau-64.php](http://www.repimmo.com/petite_annonces_immobiliere/17404412/appartement-location-pau-64.php)

## Location Appartement CHAMPLAN ( Essonne - 91 )

Surface : 71 m<sup>2</sup>

Nb pièces : 4 pièces

Chambres : 3 chambres

SDB : 1 salle de bains

Prix : 1400 €/mois

Réf : AN003411 -



### Description détaillée :

Réf. AN003411 - Imodirect vous propose : Au centre ville de Champlan et proche de toutes les commodités, très beau triplex en bon état comprenant : Au RDC : entrée, salon, cuisine ouverte équipée, rangements. Au 1er étage : 2 chambres dont une avec salle d'eau et placards intégrés, wc séparés. Au 2ème étage : 1 chambre, un bureau avec mezzanine, nombreux rangements, salle de bains avec cabine de douche, baignoire et wc. Ce bien est situé au RDC d'une petite copropriété, dans un environnement calme et sécurisé. Accès facile au plateau de Saclay (Université, grandes écoles, école Polytechnique...). Vous trouverez des bus à quelques pas de l'appartement qui vous mèneront en moins de 10 minutes à la gare de Massy-Palaiseau. Bien rare sur le secteur, faire vite !

Pas de charges.

Chauffage et eau chaude individuel électrique.

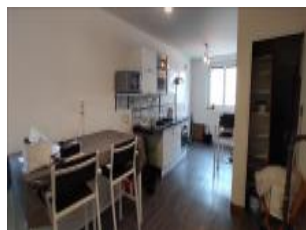
Classe énergétique : C (de 111 à 180).

Les frais d'agences sont de 923,00 E maximum.

ERP : Les informations sur les risques auxquels ce bien est exposé sont disponibles sur le site Géorisques : .

Pour toute question ou visite, merci de nous contacter au 09 80 80 01 91.

Annnonce visible sur <http://www.repimmo.com> sous la REF n°17404410



voir tous les détails sur ce bien [http://www.repimmo.com/petite\\_annonces\\_immobiliere/17404410/appartement-location-champlan-91.php](http://www.repimmo.com/petite_annonces_immobiliere/17404410/appartement-location-champlan-91.php)

## Location Appartement VILLEURBANNE ( Rhone - 69 )

Surface : 67 m<sup>2</sup>

Nb pièces : 3 pièces

Chambres : 2 chambres

SDB : 1 salle de bains

Charges : 70 €

Prix : 1000 €/mois

Réf : AN003409 -



### Description détaillée :

Réf. AN003409 - IMODIRECT présente à Villeurbanne, rue Alfred de Musset, à côté de la Rayonne et proche Médipôle, un très beau T3 de 67m<sup>2</sup> avec loggia, tout juste livré.

L'appartement est donc neuf et se compose d'une belle pièce de vie avec cuisine ouverte (la cuisine sera installée fin mai : Four, hotte, plaque électrique et meubles de qualité Allemande ) donnant sur une terrasse exposée plein ouest avec une vue dégagée; et un coin nuit offrant 2 chambres avec parquet et rangements, une sdb avec baignoire et un wc indépendant.

Volets roulants, chauffage urbain et eau chaude collectif, cave.

Garage à vélos, terrasse commune et grand parc de copropriété en cours d'aménagement dans la résidence.

Ce programme neuf s'intègre dans un très beau projet de quartier, l'Autre Soie, mêlant culture, économie, et une offre diversifiée d'habitats dans un véritable esprit de vivre-ensemble.

L'encadrement de loyer ne s'applique pas aux logements appartenant ou gérés par les organismes H.L.M.

Classe énergétique : A (de 1 à 70).

Les frais d'agences sont de 872,04 E maximum.

ERP : Les informations sur les risques auxquels ce bien est exposé sont disponibles sur le site Géorisques : .

Pour toute question ou visite, merci de nous contacter au 09 80 80 01 91.

Annnonce visible sur <http://www.repimmo.com> sous la REF n°17400909



voir tous les détails sur ce bien [http://www.repimmo.com/petite\\_annonces\\_immobiliere/17400909/appartement-location-villeurbanne-69.php](http://www.repimmo.com/petite_annonces_immobiliere/17400909/appartement-location-villeurbanne-69.php)



## Location Appartement LIEUSAIN ( Seine et marne - 77 )

Surface : 61 m<sup>2</sup>

Nb pièces : 3 pièces

Chambres : 2 chambres

Charges : 75 €

Prix : 1071 €/mois

Réf : AN001476 -



### Description détaillée :

Réf. AN001476 - Réf : AN1476

Imodirect vous propose un appartement meublé de 62m<sup>2</sup> au calme situé proche mairie et parc de Lieusaint. A proximité de la gare et toute commodité. Séjour semi ouvert sur cuisine avec balcon. Deux chambres avec volet manuel dont une avec lit et armoire. Cuisine équipée d'un four, d'une hotte, frigo et plaque de cuisson. Vous pourrez également trouver tout le nécessaire pour cuisiner et entretenir l'appartement. Une salle de douche moderne. Chauffage électrique.

Résidence sécurisée et une place de parking au sous sol .

Classe énergétique : D (de 181 à 250).

Les frais d'agences sont de 794,30 E maximum.

ERP : Les informations sur les risques auxquels ce bien est exposé sont disponibles sur le site Géorisques : .

Pour toute question ou visite, merci de nous contacter au 09 80 80 01 91.

Annonce visible sur <http://www.repimmo.com> sous la REF n°17400908



voir tous les détails sur ce bien [http://www.repimmo.com/petite\\_annonces\\_immobiliere/17400908/appartement-location-lieusaint-77.php](http://www.repimmo.com/petite_annonces_immobiliere/17400908/appartement-location-lieusaint-77.php)



## Location Appartement CHILLY-MAZARIN ( Essonne - 91 )

Surface : 52 m<sup>2</sup>

Nb pièces : 3 pièces

Chambres : 2 chambres

SDB : 1 salle de bains

Charges : 130 €

Prix : 1300 €/mois

Réf : AN003410 -



### Description détaillée :

Réf. AN003410 - Imodirect vous propose : Bel appartement 3 pièces meublé, entièrement refait à neuf comportant : entrée avec placards, salon donnant sur balcon, cuisine américaine équipée, 2 chambres dont une avec placards intégrés, salle de bains, wc séparés, nombreux rangements.

Ce bien est situé dans une résidence de standing avec ascenseur, gardien et espaces verts. Quartier calme très recherché, proche de toutes commodités (écoles, transports, commerces...). La gare du tram-train T12 express (liaison Massy-Evry) se trouve à moins de 5 minutes à pied.

Vous recherchez un logement au calme, proche de tout et décoré avec goût alors ce bien est fait pour vous. Bien rare sur le secteur, candidatez rapidement!

Possibilité de louer un box fermé en sous-sol avec un supplément sur loyer de 80E.

Les charges comprennent : L'eau froide et les charges générales de l'immeuble.

Garantie : VISALE/ Garants si étudiants.

Classe énergétique : C (de 111 à 180).

Les frais d'agences sont de 676,65 E maximum.

ERP : Les informations sur les risques auxquels ce bien est exposé sont disponibles sur le site Géorisques : .

Pour toute question ou visite, merci de nous contacter au 09 80 80 01 91.

Annnonce visible sur <http://www.repimmo.com> sous la REF n°17400907



voir tous les détails sur ce bien [http://www.repimmo.com/petite\\_annonces\\_immobiliere/17400907/appartement-location-chilly\\_mazarin-91.php](http://www.repimmo.com/petite_annonces_immobiliere/17400907/appartement-location-chilly_mazarin-91.php)

## Location Parking CERGY ( Val d'Oise - 95 )

Charges : 10 €

Prix : 60 €/mois

Réf : AN003413 -



### Description détaillée :

Réf. AN003413 - Imodirect vous propose à la location ce parking de 15 m2

Quartier PONCEAU au 3 rue du Ponceau

A deux pas du Village Cergy (95000)

Classe énergétique : A (de 1 à 70).

Les frais d'agences sont de 275,00 E maximum.

ERP : Les informations sur les risques auxquels ce bien est exposé sont disponibles sur le site Géorisques : .

Pour toute question ou visite, merci de nous contacter au 09 80 80 01 91.

Annonce visible sur <http://www.repimmo.com> sous la REF n°17400906

## Location Appartement PARIS PARIS-10EME-ARRONDISSEMENT ( Paris - 75 )

Surface : 21 m<sup>2</sup>

Nb pièces : 2 pièces

Chambres : 1 chambre

Charges : 25 €

Prix : 975 €/mois

Réf : AN002654 -



### Description détaillée :

Réf. AN002654 - IMODIRECT vous propose un charmant appartement de 21m<sup>2</sup> idéalement situé dans le prisé 10e Arrdt. à deux pas des métros Strasbourg Saint-Denis et Bonne Nouvelle. Ce bien se compose d'un séjour avec parquet, très lumineux, comprenant un côté salon avec canapé, chaises et table, rangements divers, et une cuisine ouverte tout équipée avec réfrigérateur, plaques à induction, four micro-ondes, plan de travail et machine à laver ; vous trouverez ensuite une belle chambre pourvue également d'une fenêtre double vitrage, d'un lit double et de plusieurs rangements ; enfin, la salle de bain, attenante à la chambre, possède une douche spacieuse ainsi qu'un lavabo, des rangements et les toilettes.

Rénové avec des matériaux de qualité, son emplacement et ses beaux volumes en font un bien rare.

Les charges comprennent : l'eau froide et l'entretien des parties communes.

Présence d'une cave et d'un local à vélos.

### ENCADREMENT DES LOYERS :

o Loyer de référence : 29,50 E/m<sup>2</sup> - soit 619,50 E/mois

o Loyer de référence majoré : 35,40 E/m<sup>2</sup> - soit 743,40 E/mois

o Complément de loyer : 206,60 E Ameublement neuf de qualité, très bien équipé, localisation idéale.

Classe énergétique : D (de 181 à 250).

Les frais d'agences sont de 315.00 E maximum.



voir tous les détails sur ce bien [http://www.repimmo.com/petite\\_annonces\\_immobiliere/17400905/appartement-location-paris\\_10eme\\_arrondissement-75.php](http://www.repimmo.com/petite_annonces_immobiliere/17400905/appartement-location-paris_10eme_arrondissement-75.php)

## Location Appartement RENNES ( Ille et vilaine - 35 )

Surface : 14 m2

Nb pièces : 1 pièce

Chambres : 1 chambre

Charges : 50 €

Prix : 500 €/mois

Réf : AN002068 -



### Description détaillée :

Réf. AN002068 - IMODIRECT vous présente cette belle chambre meublée lumineuse, EN COLOCATION, de 14 m2 au calme, dans un appartement composé de trois chambres au total, une cuisine aménagée et équipée (lave-vaisselle, frigo/congélateur, four, micro-ondes, plaques, hotte, lave-linge), d'une salle d'eau et d'un WC séparé. Proche du métro Poterie et des commerces.

Forfait de charges : chauffage, eau chaude, eau froide, entretien des parties communes, électricité et internet.

-- Garantie VISALE ou garant physique --

Classe énergétique : D (de 181 à 250).

Les frais d'agences sont de 182,00 E maximum.

ERP : Les informations sur les risques auxquels ce bien est exposé sont disponibles sur le site Géorisques : .

Pour toute question ou visite, merci de nous contacter au 09 80 80 01 91.

Annonce visible sur <http://www.repimmo.com> sous la REF n°17400904



## Location Appartement TOURNEFEUILLE ( Haute garonne - 31 )

Surface : 40 m2

Nb pièces : 2 pièces

Chambres : 1 chambre

SDB : 1 salle de bains

Charges : 76 €

Prix : 668 €/mois

Réf : AN001630 -



### Description détaillée :

Réf. AN001630 - IMODIRECT vous propose: Un joli appartement de 40m2 meublé à Tournefeuille situé au 1er étage avec balcon et sans vis à vis avec piscine et terrain de tennis.

Lumineux, composé d'une chambre avec 1 grand dressing, 1 Séjour avec 1 cuisine américaine équipée d'un frigo, 1 salle de bain, des WC séparés. 1 place de parking et un local vélo sont également à votre disposition.).

Les charges comprennent : Entretien parties communes, piscine, eau froide.

### Localisation idéale :

Pour les sportifs car proche de la forêt de la ramée pour y pratiquer la course à pieds , le vélo ou le golf mais aussi au sein de la résidence équipée d'un terrain de tennis et d'une piscine.

Pour le quotidien vous aurez accès à moins de 2 minutes du magasin BioCoop , Lidl, Pharmacie, Restaurant Thaïlandais, Institut de beauté et cabinet médical et en 8 min à pieds pour accéder au centre-ville pour profiter du Cinéma l'Utopia et des différents restaurants qui y sont proposés.

Pour les déplacements : Arrêt de Bus 67 immédiat à 2 min à pieds ou bus L3 au centre-ville, Rocade Arc-en-ciel à 3 minutes en voiture.

Idéal location individuelle, étudiant(e), jeune actif(ve), ou couple

Environnement très calme et verdoyant SOUCIEUX DU RESPECT DE BON VOISINAGE ET DE RELATIONS APAISÉES



voir tous les détails sur ce bien [http://www.repimmo.com/petite\\_annonces\\_immobiliere/17384663/appartement-location-tournefeuille-31.php](http://www.repimmo.com/petite_annonces_immobiliere/17384663/appartement-location-tournefeuille-31.php)

## Location Maison MONTLHERY ( Essonne - 91 )

Surface : 65 m<sup>2</sup>

Nb pièces : 3 pièces

Chambres : 2 chambres

SDB : 1 salle de bains

Charges : 20 €

Prix : 1400 €/mois

Réf : AN003403 -



### Description détaillée :

Réf. AN003403 - Imodirect vous propose à Montlhéry, cette charmante maison individuelle de 81 m<sup>2</sup> au sol et 65 m<sup>2</sup> habitable comprenant au rez-de-chaussée une entrée, un séjour avec cheminée, une cuisine équipée ouverte sur le séjour, une salle de bains et 2 chambres, 1 wc. A l'étage vous disposez d'une pièce pouvant servir de chambre et d'un bureau sous comble.

Un magnifique jardin fleuri de 500 m<sup>2</sup> borde la maison.

Elle dispose également d'un garage de 55 m<sup>2</sup> et d'une terrasse panoramique.

Chauffage et eau chaude individuel au gaz.

Les charge comprennent l'entretien de la chaudière.

Classe énergétique : D (de 181 à 250).

Les frais d'agences sont de 845,00 E maximum.

ERP : Les informations sur les risques auxquels ce bien est exposé sont disponibles sur le site Géorisques : .

Pour toute question ou visite, merci de nous contacter au 09 80 80 01 91.

Annnonce visible sur <http://www.repimmo.com> sous la REF n°17384662



voir tous les détails sur ce bien [http://www.repimmo.com/petite\\_annonces\\_immobiliere/17384662/maison-location-montlhery-91.php](http://www.repimmo.com/petite_annonces_immobiliere/17384662/maison-location-montlhery-91.php)

## Location Appartement AFA ( Corse - 20 )

Surface : 36 m2

Nb pièces : 2 pièces

Chambres : 1 chambre

Charges : 30 €

Prix : 630 €/mois

Réf : AN003402 -



### Description détaillée :

Réf. AN003402 - À la recherche d'un logement confortable et bien situé à proximité de la zone industrielle de Baleone ? Ne cherchez plus! Imodirect vous propose à la location un charmant appartement meublé de type T2, idéalement niché au rez-de-chaussée, offrant un cadre de vie paisible.

### Caractéristiques principales :

Superficie : 36m<sup>2</sup>

Emplacement : Proche de la zone industrielle de Baleone

Proximité : Moins de 5 minutes du centre commercial Leclerc

Jardin privatif : 20m<sup>2</sup>, idéal pour se détendre en plein air

Quartier calme : Parfait pour une ambiance tranquille

### Aménagements intérieurs inclus :

Canapé

Lit

Micro-ondes

Plaques de cuisson

Hotte aspirante

Frigo

De plus, le propriétaire se tient à disposition pour ajouter du mobilier supplémentaire selon vos besoins spécifiques.

Conditions de location : Dossier soumis à l'acceptation de la garantie totale des loyers

Loyer mensuel : 630E charges comprises. Les charges comprennent : les charges communes et l'eau froide.

Vous êtes intéressé par cette opportunité unique ? Contactez-nous dès maintenant pour organiser une visite et découvrir votre futur chez-vous !

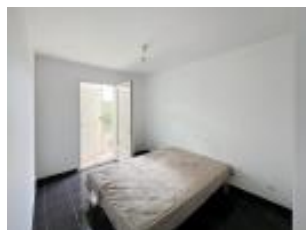
Classe énergétique : D (de 181 à 250).

Les frais d'agences sont de 474,11 E maximum.

ERP : Les informations sur les risques auxquels ce bien est exposé sont disponibles sur le site Géorisques : .

Pour toute question ou visite, merci de nous contacter au 09 80 80 01 91.

Annonce visible sur <http://www.repimmo.com> sous la REF n°17384661



voir tous les détails sur ce bien [http://www.repimmo.com/petite\\_annonces\\_immobiliere/17384661/appartement-location-afa-20.php](http://www.repimmo.com/petite_annonces_immobiliere/17384661/appartement-location-afa-20.php)



## Location Appartement ETAMPES ( Essonne - 91 )

Surface : 37 m2

Nb pièces : 2 pièces

Chambres : 1 chambre

Charges : 70 €

Prix : 730 €/mois

Réf : AN003142 -



### Description détaillée :

Réf. AN003142 - Imodirect vous propose ce très bel appartement meublé avec cachet, qui se compose d'une cuisine équipée ouverte sur la pièce de vie, d'une coquette chambre et d'une salle d'eau avec meuble vasque et douche. Dans une quartier pavillonnaire très calme, 5 minutes à pieds de la ligne C, proche des commodités.

chauffage et eau chaude individuel électrique.

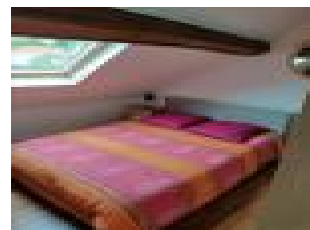
Classe énergétique : F (de 331 à 420).

Les frais d'agences sont de 407,00 E maximum.

ERP : Les informations sur les risques auxquels ce bien est exposé sont disponibles sur le site Géorisques : .

Pour toute question ou visite, merci de nous contacter au 09 80 80 01 91.

Annnonce visible sur <http://www.repimmo.com> sous la REF n°17384660



voir tous les détails sur ce bien [http://www.repimmo.com/petite\\_annonces\\_immobiliere/17384660/appartement-location-etampes-91.php](http://www.repimmo.com/petite_annonces_immobiliere/17384660/appartement-location-etampes-91.php)

## Location Appartement JOUE-LES-TOURS ( Indre et loire - 37 )

Surface : 58 m2

Nb pièces : 3 pièces

Chambres : 2 chambres

Charges : 35 €

Prix : 697 €/mois

Réf : AN000297 -



### Description détaillée :

Réf. AN000297 - Imodirect présente : Bel appartement T3 neuf (en location Pinel), composé d'une entrée, d'une belle cuisine meublée et équipée de plaques de cuisson et d'une hotte ouverte du séjour lumineux avec balcon, de deux grandes chambres; d'une salle d'eau et WC. Il offre aussi deux places de stationnement.

Chauffage et eau chaude individuel gaz, eau froide individuelle.

Les charges comprennent les charges communes.

**\*\* DISPOSITIF PINEL : PLAFOND DE REVENUS\*\***

Classe énergétique : A (de 1 à 70).

Les frais d'agences sont de 642,73 E maximum.

ERP : Les informations sur les risques auxquels ce bien est exposé sont disponibles sur le site Géorisques : .

Pour toute question ou visite, merci de nous contacter au 09 80 80 01 91.

Annnonce visible sur <http://www.repimmo.com> sous la REF n°17384659



voir tous les détails sur ce bien [http://www.repimmo.com/petite\\_annonces\\_immobiliere/17384659/appartement-location-joue\\_les\\_tours-37.php](http://www.repimmo.com/petite_annonces_immobiliere/17384659/appartement-location-joue_les_tours-37.php)

## Location Maison SAINT-HILAIRE-LES-PLACES ( Haute vienne - 87 )

Surface : 102 m<sup>2</sup>

Nb pièces : 4 pièces

Chambres : 3 chambres

Prix : 930 €/mois

Réf : AN003399 -



### Description détaillée :

Réf. AN003399 - Découvrez cette charmante maison de campagne de 102 m<sup>2</sup>, située dans un quartier paisible, proposée à la location par Imodirect. La maison est dotée d'un sous-sol double pour plus de commodité.

L'espace de vie principal, baigné de lumière grâce à ses grandes baies vitrées, comprend une cuisine équipée ouverte sur une salle à manger/salon spacieuse d'environ 40 m<sup>2</sup>, agrémentée d'une cheminée pour des moments chaleureux en famille ou entre amis.

Un couloir dessert les 3 chambres, idéales pour accueillir toute la famille, ainsi qu'une salle d'eau équipée d'une douche à l'italienne.

À l'extérieur, sur un terrain de 2 000 m<sup>2</sup>, vous trouverez un espace convivial avec un barbecue et un terrain de pétanque, parfait pour des moments de détente en plein air.

De plus, un portail électrique assure un accès direct au garage, offrant un espace pour les véhicules de la famille.

Classe énergétique : B (de 71 à 110).

Les frais d'agences sont de 999,90 E maximum.

ERP : Les informations sur les risques auxquels ce bien est exposé sont disponibles sur le site Géorisques : .

Pour toute question ou visite, merci de nous contacter au 09 80 80 01 91.

Annnonce visible sur <http://www.repimmo.com> sous la REF n°17384658



voir tous les détails sur ce bien [http://www.repimmo.com/petite\\_annonces\\_immobiliere/17384658/maison-location-saint\\_hilaire\\_les\\_places-87\\_php](http://www.repimmo.com/petite_annonces_immobiliere/17384658/maison-location-saint_hilaire_les_places-87_php)



## Location Appartement SCHILTIGHEIM ( Bas rhin - 67 )

Surface : 42 m<sup>2</sup>

Nb pièces : 2 pièces

Chambres : 1 chambre

Charges : 100 €

Prix : 927 €/mois

Réf : AN002675 -



### Description détaillée :

Réf. AN002675 - Imodirect vous présente ce très bel appartement F2 de 42 m<sup>2</sup> meublé sur à SCHILTIGHEIM (67300) Cet appartement confortable, situé au 3ème étage d'un immeuble d'excellent standing, est très économique et répond aux normes BBC.

Il est situé dans un nouveau quartier moderne et calme dans la rue du Maire Sorgus à proximité immédiate des commerces et des transports en commun.

### Description détaillée :

- une entrée carrelée de 4 m<sup>2</sup> avec placard de rangement
- un bel espace de vie carrelé de 21 m<sup>2</sup> comprenant :
  - un séjour avec accès au balcon
  - une cuisine équipée comprenant
    - un évier 1 bac avec mitigeur
    - une hotte aspirante
    - une plaque de cuisson à induction
    - un four traditionnel
    - un lave-vaisselle
    - une machine à laver
    - un combiné réfrigérateur/congélateur
  - une chambre parquée de 12.51 m<sup>2</sup> avec dressing et accès sur le balcon
- 1a salle de bain comprenant :
  - une douche à l'italienne
  - un meuble design simple vasque avec miroir et luminaire



- un WC
- un balcon de 5.50 m<sup>2</sup>
- une place de parking en sous-sol

Le tout meublé avec gout !

Chauffage et eau chaude sanitaire collectif avec compteur de calories individuel.

Disponibilité le 03 juin prochain.

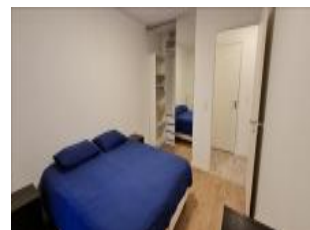
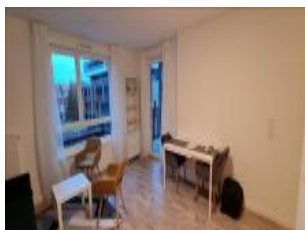
Classe énergétique : B (de 71 à 110).

Les frais d'agences sont de 549,90 E maximum.

ERP : Les informations sur les risques auxquels ce bien est exposé sont disponibles sur le site Géorisques : .

Pour toute question ou visite, merci de nous contacter au 09 80 80 01 91.

Annnonce visible sur <http://www.repimmo.com> sous la REF n°17384655



voir tous les détails sur ce bien [http://www.repimmo.com/petite\\_annonces\\_immobiliere/17384655/appartement-location-schiltigheim-67.php](http://www.repimmo.com/petite_annonces_immobiliere/17384655/appartement-location-schiltigheim-67.php)

## Location Appartement LYON-7EME-ARRONDISSEMENT ( Rhone - 69 )

Surface : 15 m<sup>2</sup>

Nb pièces : 1 pièce

Charges : 80 €

Prix : 420 €/mois

Réf : AN003398 -



### Description détaillée :

Réf. AN003398 - Imodirect propose à Lyon 7ème, rue Rachais, au sein d'une agréable résidence, un lumineux studio de 15.35 m<sup>2</sup>.

Situé au rdc, il comprend une petite entrée avec placard, une pièce de vie (lit simple, tables, chaises et étagère) avec un coin cuisine (plaques de cuisson, four et frigidaire) et une salle de douche avec wc.

Les charges comprennent les charges communes, l'eau froide, l'eau chaude et le chauffage.

A proximité des commodités et à 6 mn à pied de la station de métro Garibaldi (MD Gare de Vénissieux -Gare de Vaise)

Garantie VISALE souhaitée

### ENCADREMENT DES LOYERS :

o Loyer de référence : 18,50 E/m<sup>2</sup> - soit 283,98 E/mois

o Loyer de référence majoré : 22,20 E/m<sup>2</sup> - soit 340,77 E/mois

Classe énergétique : F (de 331 à 420).

Les frais d'agences sont de 199,55 E maximum.

ERP : Les informations sur les risques auxquels ce bien est exposé sont disponibles sur le site Géorisques : .

Pour toute question ou visite, merci de nous contacter au 09 80 80 01 91.

Annnonce visible sur <http://www.repimmo.com> sous la REF n°17384653



voir tous les détails sur ce bien [http://www.repimmo.com/petite\\_annonces\\_immobiliere/17384653/appartement-location-lyon\\_7eme\\_arrondissement-69.php](http://www.repimmo.com/petite_annonces_immobiliere/17384653/appartement-location-lyon_7eme_arrondissement-69.php)

## Location Appartement CALUIRE-ET-CUIRE ( Rhone - 69 )

Surface : 45 m<sup>2</sup>

Nb pièces : 2 pièces

Chambres : 1 chambre

Charges : 30 €

Prix : 930 €/mois

Réf : AN003396 -



### Description détaillée :

Réf. AN003396 - Imodirect propose à Caluire et Cuire, rue de Verdun (quartier du Bissardon), dans une petite copropriété, un lumineux 2 pièces meublé de 46m<sup>2</sup> avec une terrasse.

Situé en RDC surélevé, il est composé d'une entrée, d'un beau séjour (canapé, table basse, étagères...) donnant sur la terrasse, d'une cuisine fermée et équipée (fridaire, four, plaques de cuisson, hotte et lave-vaisselle), d'une chambre avec un lit double et de nombreux rangements et d'une salle de douche avec wc.

Charme de l'ancien rénové avec un beau plancher, des cheminées décoratives, du double vitrage et des volets électriques roulants.

Chauffage individuel électrique.

Les charges comprennent l'eau et les charges générales de l'immeuble.

Accès rapide à toutes les commodités (Bus 38-9) - Gare Part Dieu en 20 mn.

Classe énergétique : C (de 111 à 180).

Les frais d'agences sont de 593,97 E maximum.

ERP : Les informations sur les risques auxquels ce bien est exposé sont disponibles sur le site Géorisques : .

Pour toute question ou visite, merci de nous contacter au 09 80 80 01 91.

Annnonce visible sur <http://www.repimmo.com> sous la REF n°17384652



voir tous les détails sur ce bien [http://www.repimmo.com/petite\\_annonces\\_immobiliere/17384652/appartement-location-caluire\\_et\\_cuire-69.php](http://www.repimmo.com/petite_annonces_immobiliere/17384652/appartement-location-caluire_et_cuire-69.php)

## Location Appartement MONTPELLIER ( Herault - 34 )

Surface : 11 m<sup>2</sup>

Nb pièces : 1 pièce

Chambres : 1 chambre

Charges : 78 €

Prix : 428 €/mois

Réf : AN001774 -



### Description détaillée :

Réf. AN001774 - IMODIRECT vous présente cette chambre en colocation meublée sans vis-à-vis (bureau, fauteuil, lit-coffre double, rangement) de 11m<sup>2</sup>, située dans la Résidence des Cèdres dans un appartement de 83,4 m<sup>2</sup> totalement rénové du sol au plafond et disposant d'équipements, mobiliers et électroménager (four, lave-vaisselle, réfrigérateur-congélateur, micro-onde, 4 feux vitrocéramique, hotte, lave-linge) neufs.

Situé au 1er étage il offre une salle d'eau, un dégagement, séjour avec loggia et cuisine communs. Climatisation réversible dans toutes les pièces de vie, fenêtres en double vitrage. 1 place de parking disponible devant la résidence pour l'appartement. Porte blindée.

Forfait de charges : électricité, internet, eau. Fibre dans l'immeuble.

Colocation en baux individuels (au total 4 chambres de 9 à 12 m<sup>2</sup>). local vélos, jardin, fibre dans l'immeuble.

Arrêt de tram Garcia Lorca La Rauze à 350 m ; Arrêt de bus 32 et 131 Jean Mirailhet (à 5 stations de la Gare Saint-Roch et 3 stations de Port Marianne (piscine Olympique, médiathèque. Sport : salles de gym à moins de 2 km ; Etudes :- Faculté d'économie à 1.6 km ECS et AMOS à 1 km ; Parcs : Yuccas, Jean Monnet, la Rauze. Commerces : Carrefour, Géant casino, Lidl, Jacques C?ur, Marché du Lez, marchés hebdomadaires. Vidéo Disponible. Zone soumise à l'encadrement des loyers. ZONE D'ENCADREMENT DES LOYERS Loyer de référence 11.20 euros/m<sup>2</sup>, loyer majoré 13.40 euros/m<sup>2</sup> soit 1118 E HC sur l'appartement complet de 83.46 m<sup>2</sup>.

Complément de loyer de 71 E / chambre pour rénovation complète de l'appartement en 2021. meubles de qualité.



voir tous les détails sur ce bien [http://www.repimmo.com/petite\\_annonces\\_immobiliere/17381631/appartement-location-montpellier-34.php](http://www.repimmo.com/petite_annonces_immobiliere/17381631/appartement-location-montpellier-34.php)



## Location Appartement CAEN ( Calvados - 14 )

Surface : 10 m<sup>2</sup>

Nb pièces : 1 pièce

Chambres : 1 chambre

Charges : 55 €

Prix : 439 €/mois

Réf : AN000762 -



### Description détaillée :

Réf. AN000762 - IMODIRECT présente : Dans une colocation de 77 m<sup>2</sup> (4 chambres), au 3e étage avec ascenseur, à 500 mètres des deux campus, chambre de 10 m<sup>2</sup> à louer.

Appartement fraîchement rénové et entièrement meublé.

Cuisine avec frigo, plaques, micro-onde.

Salon avec écran plat, internet fibre.

2 salles d'eau

Machine à laver, planche à repasser.

Charges (tout compris, internet, chauffage, eau chaude/froide électricité)

Classe énergétique : D (de 181 à 250).

Les frais d'agences sont de 130,00 E maximum.

ERP : Les informations sur les risques auxquels ce bien est exposé sont disponibles sur le site Géorisques : .

Pour toute question ou visite, merci de nous contacter au 09 80 80 01 91.

Annnonce visible sur <http://www.repimmo.com> sous la REF n°17381629



voir tous les détails sur ce bien [http://www.repimmo.com/petite\\_annonces\\_immobiliere/17381629/appartement-location-caen-14.php](http://www.repimmo.com/petite_annonces_immobiliere/17381629/appartement-location-caen-14.php)

## Location Appartement SAINT-ETIENNE ( Loire - 42 )

Surface : 65 m2

Nb pièces : 3 pièces

Chambres : 2 chambres

Charges : 180 €

Prix : 775 €/mois

Réf : AN003395 -



### Description détaillée :

Réf. AN003395 - Imodirect vous propose à la location au c?ur d'un immeuble sécurisé avec ascenseur, ce ravissant appartement, idéalement situé au 6ème étage, propose un agencement optimal. Il comprend un espace de vie lumineux avec un salon accueillant, une cuisine entièrement équipée accompagnée d'une buanderie pratique, des espaces de rangement fonctionnels, deux chambres confortables, un dressing bien aménagé, une salle de douche moderne et des toilettes séparées. De plus, il bénéficie d'une place de parking privative au sous-sol ainsi que d'une cave pour répondre à tous vos besoins de stockage.

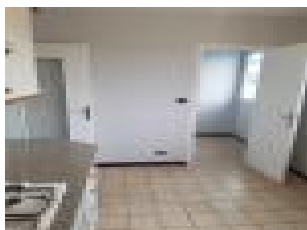
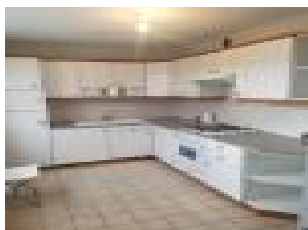
Classe énergétique : D (de 181 à 250).

Les frais d'agences sont de 715,00 E maximum.

ERP : Les informations sur les risques auxquels ce bien est exposé sont disponibles sur le site Géorisques : .

Pour toute question ou visite, merci de nous contacter au 09 80 80 01 91.

Annonce visible sur <http://www.repimmo.com> sous la REF n°17381628



voir tous les détails sur ce bien [http://www.repimmo.com/petite\\_annonces\\_immobiliere/17381628/appartement-location-saint\\_etienne-42.php](http://www.repimmo.com/petite_annonces_immobiliere/17381628/appartement-location-saint_etienne-42.php)

## Location Appartement ASNIERES-SUR-SEINE ( Hauts de Seine - 92 )

Surface : 51 m2

Nb pièces : 3 pièces

Chambres : 2 chambres

Charges : 120 €

Prix : 1400 €/mois

Réf : AN003390 -



### Description détaillée :

Réf. AN003390 - Imodirect vous propose à la location ce bel appartement meublé de 3 pièces à Asnières-sur-Seine, situé au 1er étage d'un immeuble bien entretenu et sécurisé de 4 étages.

L'appartement se compose de 2 chambres, un séjour, une cuisine ouverte et équipée, un WC, une salle de douche, et une cave. Disponible immédiatement.

Bien que le logement ne dispose pas de place de stationnement, il est possible de contacter le syndic pour en louer une ou d'obtenir une autorisation de stationnement de la part de la mairie. Un nouveau parking vient également d'être construit à côté de l'Immeuble.

Situé à proximité de la gare, à moins de 10 minutes à pied, et à proximité des commerces.

Pour plus d'informations ou pour organiser une visite, merci de me contacter.

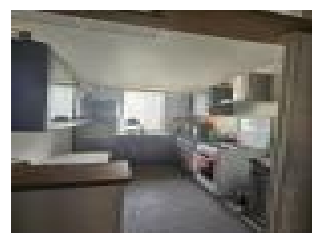
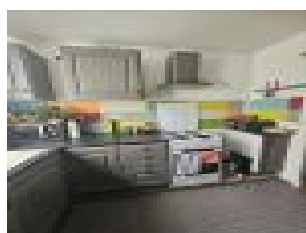
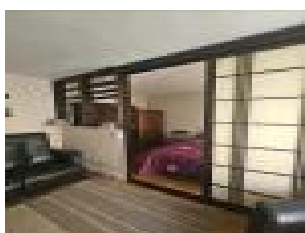
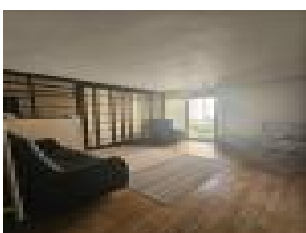
Classe énergétique : E (de 251 à 330).

Les frais d'agences sont de 765,75 E maximum.

ERP : Les informations sur les risques auxquels ce bien est exposé sont disponibles sur le site Géorisques : .

Pour toute question ou visite, merci de nous contacter au 09 80 80 01 91.

Annnonce visible sur <http://www.repimmo.com> sous la REF n°17368722



voir tous les détails sur ce bien [http://www.repimmo.com/petite\\_annonces\\_immobiliere/17368722/appartement-location-asnieres\\_sur\\_seine-92.php](http://www.repimmo.com/petite_annonces_immobiliere/17368722/appartement-location-asnieres_sur_seine-92.php)

## Location Appartement COURBEVOIE ( Hauts de Seine - 92 )

Surface : 69 m<sup>2</sup>

Nb pièces : 3 pièces

Chambres : 2 chambres

SDB : 1 salle de bains

Charges : 125 €

Prix : 1950 €/mois

Réf : AN003040 -



### Description détaillée :

Réf. AN003040 - IMODIRECT vous propose: Magnifique appartement meublé dans une petite résidence de standing très calme et sécurisé. Entièrement rénové composé de : 3 pièces au 1er étage avec vue exposé Sud. Ce spacieux appartement est composé d'une entrée avec un placard de rangement, un très grand séjour ouvert au balcon avec une cuisine ouvert intégralement aménagée et équipée (hotte, plaque induction, four, lave vaisselle, lave linge, table rabattable, grand frigo et vaisselles) salle de bain, WC dépendant, une chambre avec placard et une suite parentale avec dressing, Local vélo et parking au sous-sol. 10 minutes de la Gare Bécon les bruyères line J. Plusieurs line de bus comment 175 et 275. Proche de tout les commerces.

Les charges comprennent : l'eau froide et les charges générales de l'immeuble.

Merci de déposer un dossier complet avant visite.

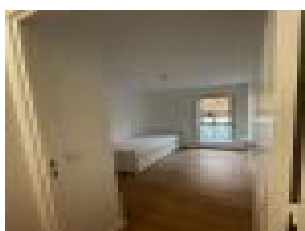
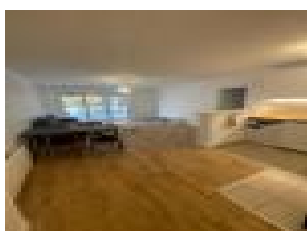
Classe énergétique : C (de 111 à 180).

Les frais d'agences sont de 1 038,15 E maximum.

ERP : Les informations sur les risques auxquels ce bien est exposé sont disponibles sur le site Géorisques : .

Pour toute question ou visite, merci de nous contacter au 09 80 80 01 91.

Annnonce visible sur <http://www.repimmo.com> sous la REF n°17368718



voir tous les détails sur ce bien [http://www.repimmo.com/petite\\_annonces\\_immobiliere/17368718/appartement-location-courbevoie-92.php](http://www.repimmo.com/petite_annonces_immobiliere/17368718/appartement-location-courbevoie-92.php)



## Location Appartement DRAGUIGNAN ( Var - 83 )

Surface : 31 m<sup>2</sup>

Nb pièces : 2 pièces

Chambres : 1 chambre

Charges : 30 €

Prix : 530 €/mois

Réf : AN003394 -



### Description détaillée :

Réf. AN003394 - IMODIRECT vous présente : 83300 Draguignan Centre ville. Place du marché au 4ème étage sans ascenseur, appartement type T2 loué meublé.

L'entrée dessert une chambre avec rangements et bureau, une salle d'eau.

Par 2 marches vous accédez à la pièce de vie, avec sa cuisine équipée, très lumineuse grâce à ses 2 velux.

Proche de toutes les commodités: commerces, parking...

Draguignan ville de l'artillerie vous offre toutes les infrastructures commerciales, médicales, culturelles et sportives.

Les charges comprennent : l'eau froide et les charges générales de l'immeuble.

Garantie obligatoire : VISALE/GARANTS.

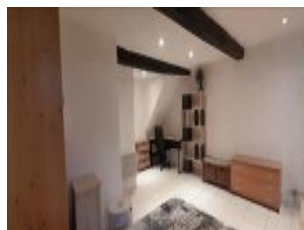
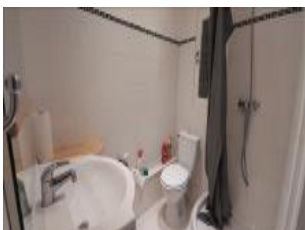
Classe énergétique : E (de 251 à 330).

Les frais d'agences sont de 403,65 E maximum.

ERP : Les informations sur les risques auxquels ce bien est exposé sont disponibles sur le site Géorisques : .

Pour toute question ou visite, merci de nous contacter au 09 80 80 01 91.

Annnonce visible sur <http://www.repimmo.com> sous la REF n°17368717



voir tous les détails sur ce bien [http://www.repimmo.com/petite\\_annonces\\_immobiliere/17368717/appartement-location-draguignan-83.php](http://www.repimmo.com/petite_annonces_immobiliere/17368717/appartement-location-draguignan-83.php)