

LRE REAL ESTATE

1036, Avenue Ambroise Croizat 38920 CROLLES

Tel : 04.76.73.18.42

E-Mail : contact@lre-re.fr

Vente Commerce TOUVET (Isere - 38)

Surface : 490 m2

Prix : 550000 €

Réf : LR3-023 -



Description détaillée :

Sous compromis!

Découvrez ce futur projet d'Entrepôt de stockage marchandises et véhicules, situé dans le secteur du Touvet en Isère ce projet de 5 000 m² environ sera divisé en 10 lots de 300 à 700m² pouvant entreposer tous types de marchandises hors produits inflammables et corrosifs, classification C.

Projet en cours de réalisation, livraison estimatives T4 2023.

Pour plus d'informations sur le projet merci de nous contacter à

Pré commercialisation prévue début 2023.

Photos non contractuelles.

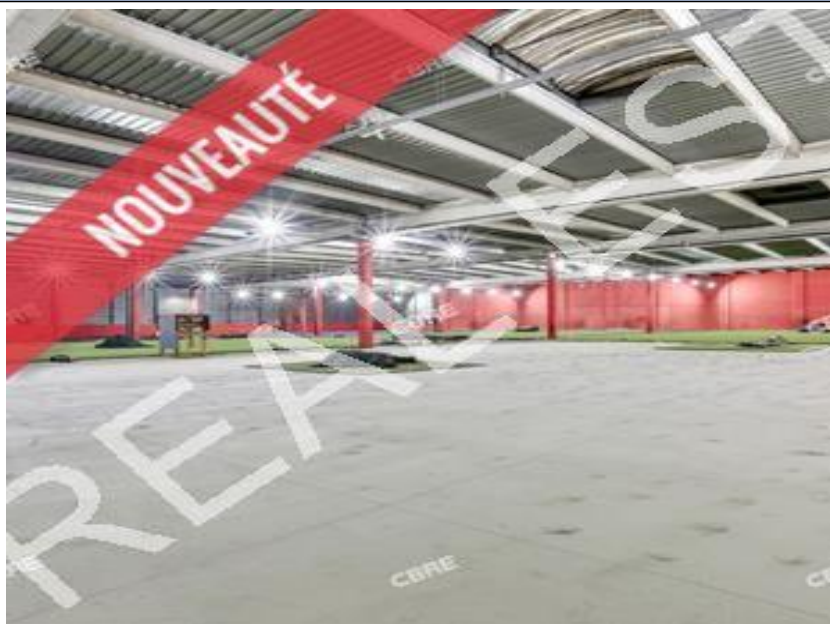
Annnonce visible sur <http://www.repimmo.com> sous la REF n°17095831

Vente Commerce TOUVET (Isere - 38)

Surface : 600 m2

Prix : 660000 €

Réf : LR3-018 -



Description détaillée :

Réservé!

Découvrez ce futur projet d'Entrepôt de stockage marchandises et véhicules, situé dans le secteur du Touvet en Isère ce projet de 5 000 m² environ sera divisé en 10 lots de 300 à 700m² pouvant entreposer tous types de marchandises hors produits inflammables et corrosifs, classification C.

Projet en cours de réalisation, livraison estimatives T4 2023.

Pour plus d'informations sur le projet merci de nous contacter à

Pré commercialisation prévue début 2023.

Photos non contractuelles.

Annnonce visible sur <http://www.repimmo.com> sous la REF n°17095830

Vente Commerce TOUVET (Isere - 38)

Surface : 420 m2

Prix : 440000 €

Réf : LR3-024 -



Description détaillée :

Déjà réservé!

Découvrez ce futur projet d'Entrepôt de stockage marchandises et véhicules, situé dans le secteur du Touvet en Isère ce projet de 5 000 m² environ sera divisé en 10 lots de 300 à 700m² pouvant entreposer tous types de marchandises hors produits inflammables et corrosifs, classification C.

Projet en cours de réalisation, livraison estimatives T4 2023.

Pour plus d'informations sur le projet merci de nous contacter à

Pré commercialisation prévue début 2023.

Photos non contractuelles.

Annnonce visible sur <http://www.repimmo.com> sous la REF n°17095829

Vente Commerce BASSENS (Savoie - 73)

Surface : 720 m2

Prix : 870000 €

Réf : LR3-037 -



Description détaillée :

Sous compromis!

Entrepôt de stockage dans secteur recherché, possibilité accès PL et quai de déchargement en option, informations à :

Photos non contractuelles.

Annnonce visible sur <http://www.repimmo.com> sous la REF n°17095828

Vente Commerce SAINT-OFFENGE-DESSOUS (Savoie - 73)

Surface : 780 m2

Prix : 870000 €

Réf : LR3-036 -



Description détaillée :

Vendu!

Entrepôt de stockage dans secteur recherché, possibilité d'extension et déchargement, accès PL et TP, à voir rapidement.

Photos non contractuelles.

Annnonce visible sur <http://www.repimmo.com> sous la REF n°17095827

Vente Commerce CROLLES (Iserre - 38)

Surface : 480 m2

Prix : 570000 €

Réf : LR3-040A -



Description détaillée :

Sous compromis!

Projet en cours, entrepôt de stockage ou logistique légère, secteur de CROLLES.

Livraison 3T 2023, informations à :

Photos non contractuelles.

Annnonce visible sur <http://www.repimmo.com> sous la REF n°17095826

Vente Commerce CROLLES (Iserre - 38)

Surface : 230 m2

Prix : 590000 €

Réf : LR3-039 -



Description détaillée :

Sous compromis!

Vend murs + fond en restauration à crolles, très belle affaire à développer, chiffre en hausse, emplacement n°1 bis, demande d'information à :

Transmission du dossier après signature d'un accord de confidentialité.

Annnonce visible sur <http://www.repimmo.com> sous la REF n°17095825

Vente Commerce GRENOBLE (Isere - 38)

Surface : 800 m2

Prix : 1750060 €

Réf : LR3-008G -



Description détaillée :

Affaire exceptionnelle à vendre proche de Grenoble, n°1 sur son secteur, potentiel énorme grâce à son emplacement et ses infrastructures haut de gamme. CA et BE très important.

Le fond ou les parts sociales sont vendues 1 749 000E, il est également possible d'acquérir les murs pour 1 855 000E.

Les informations et dossiers seront transmis après signature d'un accord de confidentialité.

Annnonce visible sur <http://www.repimmo.com> sous la REF n°17095824

Vente Commerce MONTCEL (Savoie - 73)

Surface : 560 m2

Prix : 615000 €

Réf : LR3-038 -



Description détaillée :

Sous compromis!

Projet en cours de réalisation, entrepôt de stockage de catégorie C ou logistique légère, dans secteur recherché, possibilité d'accès PL avec quai de déchargement en option.

Livraison 2T 2023, informations à :

Photos non contractuelles.

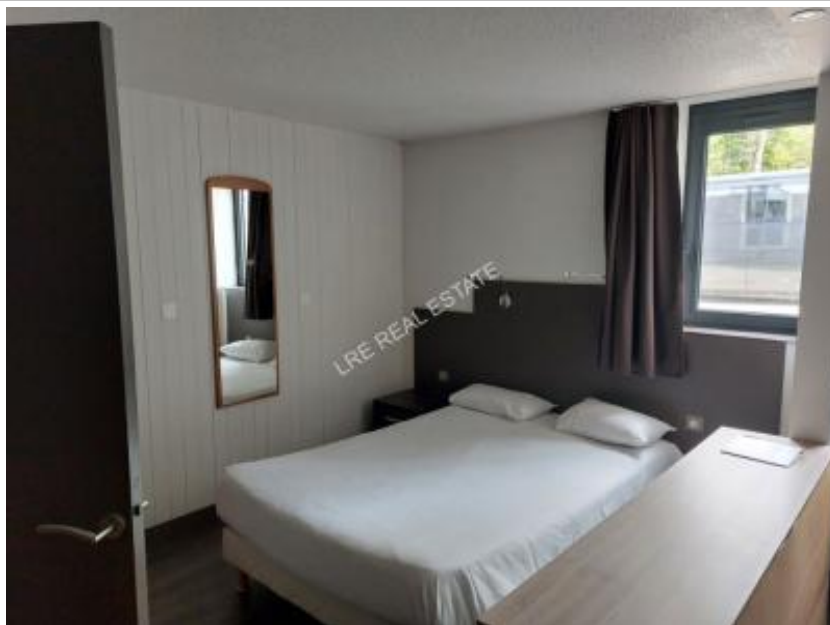
Annnonce visible sur <http://www.repimmo.com> sous la REF n°17095823

Vente Commerce CHAMBERY (Savoie - 73)

Surface : 945 m2

Prix : 1696000 €

Réf : LR3-001D -



Description détaillée :

Vend Hôtel Restaurant de chaine, murs + fond, situé dans zone d'activité à fort potentiel, 36 chambres, stationnements privatif et restauration, commerce totalement opérationnelle.

Affaire à fort potentiel à découvrir rapidement.

Annnonce visible sur <http://www.repimmo.com> sous la REF n°17095822

Location Bureau CROLLES (Iserre - 38)

Prix : 9600 €/an

Réf : LR3-074 -



Description détaillée :

Cession de Bail de superbes bureaux à Crolles, emplacement n°1, au dessus de FONCIA, très bon état, parkings public + 1 place de parking privative dans parking en sous sol fermé, climatisation, 75m² environ, 3 bureaux avec sale de réunion et loyer très intéressant .

Possibilité de reprise du bail en cours ou bail neuf, Il est également possible de récupérer une partie du mobilier en place.

1174E TTC tout compris (loyer, charges et foncier).

Opportunité à saisir.

Annnonce visible sur <http://www.repimmo.com> sous la REF n°17095821



voir tous les détails sur ce bien http://www.repimmo.com/petite_annonces_immobiliere/17095821/bureau-location-crolles-38.php

Vente Terrain VAULNAVEYS-LE-HAUT (Isere - 38)

Surface : 745 m²

Prix : 220000 €

Réf : LR3-069 -



Description détaillée :

Terrain constructible légèrement en pente de 745m² (dont une petite servitude de passage pour le lot n°2) pour une maison de village plain-pied ou en R+1 avec un garage accolé situé au centre du village de Vaulnaveys-le-Haut 38410. Terrain piscinable, proche des commodités.

Annonce visible sur <http://www.repimmo.com> sous la REF n°17095820



voir tous les détails sur ce bien http://www.repimmo.com/petite_annonces_immobiliere/17095820/terrain-a_vendre-vaulnaveys_le_haut-38.php