



Groupe Patrimoine Immobilier

3 rue de l'enceinte 68000 COLMAR

Tel : 07.81.80.75.21

Site Web : <http://www.groupepatrimoineimmobilier.fr>

E-Mail : contact@groupepatrimoineimmobilier.fr



Groupe Patrimoine Immobilier
3 rue de l'enceinte
68000 COLMAR
Tel : 07.81.80.75.21
Siret : 793980590
E-Mail : contact@groupepatrimoineimmobilier.fr

Catalogue PDF généré
par <http://www.repimmo.com>

Vente Terrain HOLTZWHR (Haut rhin - 68)

Prix : 202125 €

Réf : 752 -

Description détaillée :

À la recherche du parfait terrain viabilisé pour concrétiser vos projets immobiliers ? Ne cherchez pas plus loin ! Nous sommes ravis de vous présenter cette opportunité unique à Holtzwihr. Description du Terrain : Superficie : 7 ares (700 m²) Emplacement : Au calme, au fond d'une impasse Viabilisé Points Forts : Tranquillité Assurée : Situé dans une impasse, ce terrain offre une atmosphère paisible et sans nuisances sonores, idéale pour votre future résidence. Potentiel Infinitif : Avec une superficie de 7 ares, les possibilités sont vastes pour réaliser votre projet selon vos besoins et vos envies. Proximité des Commodités : Bien que niché dans un cadre paisible, le terrain reste à proximité des commodités essentielles telles que les écoles, les commerces et les transports en commun, offrant ainsi un équilibre parfait entre vie urbaine et tranquillité rurale. **LIBRE DE CONSTRUCTEUR** Informations Pratiques : Situation : Holtzwihr, Alsace Disponibilité : Immédiate Contactez-nous dès aujourd'hui pour plus d'informations ou pour planifier une visite sur place. Ne manquez pas cette opportunité exceptionnelle de créer la maison de vos rêves dans un cadre enchanteur à Holtzwihr ! Contactez Alexandre Bohrer au 0781807521

Annnonce visible sur <http://www.repimmo.com> sous la REF n°17196498

voir tous les détails sur ce bien http://www.repimmo.com/petite_annonces_immobiliere/17196498/terrain-a_vendre-holtzwihr-68.php

Vente Appartement COLMAR (Haut rhin - 68)

Chambres : 1 chambre

Année de construction : 1900

Prix : 118250 €

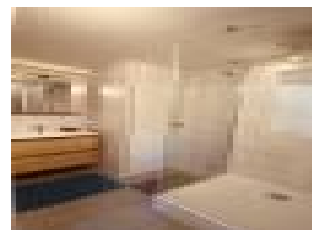
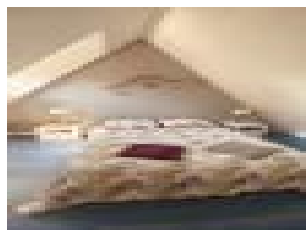
Réf : 744 -



Description détaillée :

Dans une rue piétonne au centre ville de Colmar, appartement 2 pièces en duplex de 51 m² au sol. Il comprend une entrée, une cuisine équipée ouverte sur le séjour, une salle d'eau avec WC et une chambre. L'appartement est actuellement loué en gîte. Copropriété de 12 lots / charges annuelles 900 euros Informations sur les risques sur ww.georisques.gouv.fr DPE G GES C: estimation des coûts annuels d'énergie du logement compris entre 900 euros et 1260 euros (abonnements compris), prix moyen des énergies indexés au 1er janvier 2021. Contacter Yannick Bohrer au 06 78 88 85 34 /

Annnonce visible sur <http://www.repimmo.com> sous la REF n°17119131



voir tous les détails sur ce bien http://www.repimmo.com/petite_annonces_immobiliere/17119131/appartement-a_vendre-colmar-68.php

Vente Terrain SAINTE-CROIX-EN-PLAINE (Haut rhin - 68)

Prix : 244000 €

Réf : 751 -



Description détaillée :

Nous sommes ravis de vous proposer cette exceptionnelle opportunité d'acquérir un terrain de 10 ares situé dans la charmante commune de Sainte-Croix-en-Plaine. Ce terrain non viabilisé est idéalement rectangulaire, offrant de nombreuses possibilités pour réaliser votre projet immobilier, que ce soit pour une maison individuelle, un investissement ou tout autre usage. Caractéristiques du terrain : Superficie : 10 ares Forme : Rectangulaire Non viabilisé (les raccordements aux réseaux sont possibles) Localisation : Ce terrain est idéalement situé dans la paisible commune de Sainte-Croix-en-Plaine, réputée pour son cadre de vie agréable, sa proximité avec la nature et ses excellentes infrastructures. Vous serez à quelques minutes en voiture des commerces locaux, des écoles, des transports en commun et des principaux axes routiers, ce qui facilite vos déplacements. Opportunité à saisir : Ce terrain représente une opportunité rare sur le marché immobilier. Que vous souhaitiez construire la maison de vos rêves ou réaliser un investissement prometteur, ce terrain rectangulaire de 10 ares vous offre un potentiel illimité. N'hésitez pas à nous contacter pour plus d'informations, pour organiser une visite sur place ou pour discuter de votre projet. C'est le moment idéal pour concrétiser votre vision immobilière à Sainte-Croix-en-Plaine. Ne laissez pas passer cette occasion unique d'acquérir un terrain idéalement situé dans une communauté accueillante. Contactez-nous dès aujourd'hui pour en savoir plus !

Annonce visible sur <http://www.repimmo.com> sous la REF n°17001835



voir tous les détails sur ce bien http://www.repimmo.com/petite_annonces_immobiliere/17001835/terrain-a_vendre-sainte_croix_en_plaine-68.php

Vente Appartement COLMAR (Haut rhin - 68)

Surface séjour : 17 m²

Chambres : 1 chambre

SDB : 1 salle de bains

Année de construction : 1988

Prix : 108000 €

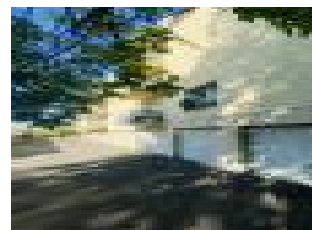
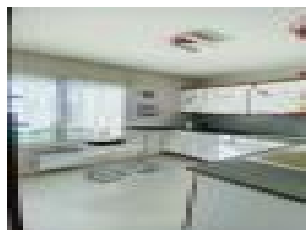
Réf : 746 -



Description détaillée :

A Colmar, proche de toutes les commodités et de la gare, appartement deux pièces loué avec un contrat de location meublé. Situé au calme, dans une copropriété bien entretenue et avec des espaces verts, l'appartement est composé d'une entrée avec placard, un salon avec balcon exposé ouest, une chambre, une cuisine séparée, une salle d'eau, un WC séparé. Il comprend également une grande cave et un garage. Copropriété de 92 lots / pas de procédure en cours / charges annuelles 950 euros. Informations sur les risques sur ww.georisques.gouv.fr DPE E GES B: estimation des coûts annuels d'énergie du logement compris entre 740 euros et 1040 euros (abonnements compris), prix moyen des énergies indexés au 1er janvier 2021.

Annnonce visible sur <http://www.repimmo.com> sous la REF n°16634109



voir tous les détails sur ce bien http://www.repimmo.com/petite_annonces_immobiliere/16634109/appartement-a_vendre-colmar-68.php



Groupe Patrimoine Immobilier
3 rue de l'enceinte
68000 COLMAR
Tel : 07.81.80.75.21
Siret : 793980590
E-Mail : contact@groupepatrimoineimmobilier.fr

Catalogue PDF généré
par <http://www.repimmo.com>

Vente Immeuble ORBEY (Haut rhin - 68)

Prix : 198000 €

Réf : 747 -



Description détaillée :

A Orbey, proche de l'église, immeuble partiel à rénover de 430m². Produit idéal investisseur ou marchand de biens.
Possibilité de créer plusieurs appartements (compteurs en place). Contactez Yannick au 0678888534

Annnonce visible sur <http://www.repimmo.com> sous la REF n°16623712

voir tous les détails sur ce bien http://www.repimmo.com/petite_annonces_immobiliere/16623712/immeuble-a_vendre-orbey-68.php



Groupe Patrimoine Immobilier
3 rue de l'enceinte
68000 COLMAR
Tel : 07.81.80.75.21
Siret : 793980590
E-Mail : contact@groupepatrimoineimmobilier.fr

Catalogue PDF généré
par <http://www.repimmo.com>

Vente Commerce ORBEY (Haut rhin - 68)

Réf : 667 -

Description détaillée :

A Orbey, idéal pour une profession libérale, pour un local de stockage, etc... Local commercial de 22m² à aménager. Le local est au rez-de-chaussée permettant de fait un accès de plain pied. Prix 25'000euros HAI Contactez Yannick Bohrer au 06 78 88 85 34 pour plus d'informations.

Annnonce visible sur <http://www.repimmo.com> sous la REF n°13473389

voir tous les détails sur ce bien http://www.repimmo.com/petite_annonces_immobiliere/13473389/commerce-a_vendre-orbey-68.php



Groupe Patrimoine Immobilier
3 rue de l'enceinte
68000 COLMAR
Tel : 07.81.80.75.21
Siret : 793980590
E-Mail : contact@groupepatrimoineimmobilier.fr

Catalogue PDF généré
par <http://www.repimmo.com>

Vente Appartement COLMAR (Haut rhin - 68)

Chambres : 2 chambres

SDB : 1 salle de bains

Prix : 150000 €

Réf : 638 -

**Recherche
APPART ou
MAISON**

Description détaillée :

Recherche Maison ou Appartement sur Colmar et environs Minimum 50m2. Paiement comptant jusqu'à 500'000euros

Contact : 06 78 88 85 34.

Annonce visible sur <http://www.repimmo.com> sous la REF n°13174334

voir tous les détails sur ce bien http://www.repimmo.com/petite_annonces_immobiliere/13174334/appartement-a_vendre-colmar-68.php



Groupe Patrimoine Immobilier
3 rue de l'enceinte
68000 COLMAR
Tel : 07.81.80.75.21
Siret : 793980590
E-Mail : contact@groupepatrimoineimmobilier.fr

Catalogue PDF généré
par <http://www.repimmo.com>

Vente Maison COLMAR (Haut rhin - 68)

Chambres : 3 chambres

SDB : 1 salle de bains

Prix : 300000 €

Réf : 637 -

**Recherche
MAISON ou
TERRAIN**

Description détaillée :

Recherche Maison ou Terrain sur Colmar et environs Minimum 70m2. Paiement comptant jusqu'à 900'000euros

Contact : 06 78 88 85 34.

Annnonce visible sur <http://www.repimmo.com> sous la REF n°13174333

voir tous les détails sur ce bien http://www.repimmo.com/petite_annonces_immobiliere/13174333/maison-a_vendre-colmar-68.php

Location Appartement COLMAR (Haut rhin - 68)

Chambres : 1 chambre

SDB : 1 salle de bains

Prix : 650 €/mois

Réf : 527 -



Description détaillée :

Colmar Centre, Rue de la Grenouillère, Studio meublé en duplex entièrement équipé au 3ème étage d'un petit immeuble au calme. Disponible de suite. Loyer : 650euros, charges comprises. Honoraires d'agence : 650euros
 Contactez l'agence au 09 87 411 465 pour visiter l'appartement.

Annonce visible sur <http://www.repimmo.com> sous la REF n°13149534



voir tous les détails sur ce bien http://www.repimmo.com/petite_annonces_immobiliere/13149534/appartement-location-colmar-68.php