



A2M IMMOBILIER

15, Avenue de l'union soviétique 63000 CLERMONT-FERRAND

Tel : 04.44.44.89.10

Site Web : <http://www.a2mimmobilier.com>

E-Mail : contact.a2mimmobilier@gmail.com

Vente Maison ORCINES (Puy de dome - 63)

Surface : 127 m2

Surface terrain : 840 m2

Surface séjour : 45 m2

Nb pièces : 5 pièces

Chambres : 4 chambres

SDB : 1 salle de bains

Année de construction : 2014

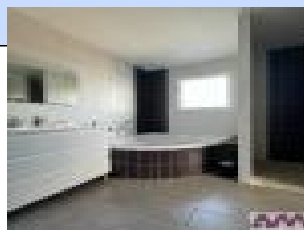
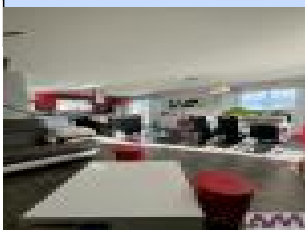
Prix : 449790 €

Réf : 1085MB -



Description détaillée :

1085MB - A2M Immobilier vous propose EN EXCLUSIVITE, cette belle maison de 5 pièces située dans un secteur calme à Orcines. Cette maison d'une superficie habitable de 127 m2 a été construite en 2014, elle est exposée Sud-Est sur une parcelle arborée de 840 m2 profitant d'un bel aménagement extérieur. Cette maison se compose d'un hall d'entrée avec penderie, d'un accès au garage double de 45 m2 par l'intérieur, un WC, une chambre avec une salle de douche privative et une penderie aménagée. Au demi-niveau inférieur, vous trouverez une cuisine américaine aménagée et équipée, ouverte sur une vaste pièce de vie lumineuse avec un accès à une très belle terrasse. A l'étage, trois chambres avec penderies aménagées, un second WC séparé, une grande salle de bain avec une double vasque, une douche et baignoire d'angle. Notons que cette maison répond aux normes de la RT 2012 notamment grâce à la présence d'un double vitrage sur l'ensemble des fenêtres et portes-fenêtres, de volets roulants motorisés et d'un système de chauffage gaz au sol dans la pièce de vie et avec des radiateurs sur le reste de la maison. La production d'eau chaude est réalisée par l'intermédiaire d'un chauffe-eau thermodynamique. La taxe foncière 2022 s'élève à 1480 euros. Le prix de vente est de 449 790 EUR, dont 3,4 % d'honoraires d'agence inclus à la charge de l'acquéreur. Les informations sur les risques auxquels ce bien est exposé sont disponibles sur le site Géorisques : . Vous pouvez contacter l'agence A2M Immobilier au 04.44.44.89.10 ou venir nous rencontrer directement sur place au 15 avenue de l'Union Soviétique à Clermont-Ferrand. Tous les biens de l'agence A2M immobilier et le barème de nos honoraires sont



voir tous les détails sur ce bien http://www.repimmo.com/petite_annonces_immobiliere/17324510/maison-a_vendre-orcines-63.php

Vente Appartement CHAMALIERES (Puy de dome - 63)

Nb pièces : 4 pièces

Chambres : 3 chambres

SDB : 1 salle de bains

Année de construction : 1965

Prix : 238430 €

Réf : 1083 -



Description détaillée :

1083 - A2M immobilier vous propose EN EXCLUSIVITÉ à Chamalières, rue de la Papeterie, un appartement de 82,35 m², type 4, situé au rez-de-chaussée d'une copropriété fermée et sécurisée. Il se compose d'une cuisine ouverte sur le salon-séjour avec de nombreuses fenêtres, trois chambres généreuses avec penderies, une belle salle de douche à l'italienne avec emplacement machine à laver et un WC séparé. Cet appartement a été entièrement rénové en 2022 (électricité, sols, peintures, sanitaires, cuisine entièrement aménagée). Il propose en complément un garage individuel fermé et une cave. Les charges de copropriété sont 243 euros par mois. Elles comprennent le chauffage avec des répartiteurs, les consommations d'eau froide, l'entretien des communs et des espaces verts, les frais de syndic. Le prix de vente est de 239 430 euros dont 5,5% d'honoraires d'agence à la charge de l'acquéreur. Les informations sur les risques auxquels ce bien est exposé sont disponibles sur le site Géorisques : . Vous pouvez contacter l'agence A2M Immobilier au 04.44.44.89.10 ou venir nous rencontrer directement sur place au 15 avenue de l'Union Soviétique à Clermont-Ferrand. Tous les biens de l'agence A2M immobilier et le barème de nos honoraires sont disponibles sur notre site internet.

Annnonce visible sur <http://www.repimmo.com> sous la REF n°17324509



voir tous les détails sur ce bien http://www.repimmo.com/petite_annonces_immobiliere/17324509/appartement-a_vendre-chamaliere-63.php

Vente Maison CLERMONT-FERRAND (Puy de dome - 63)

Surface : 127 m2

Surface terrain : 840 m2

Surface séjour : 45 m2

Nb pièces : 5 pièces

Chambres : 4 chambres

SDB : 1 salle de bains

Année de construction : 2014

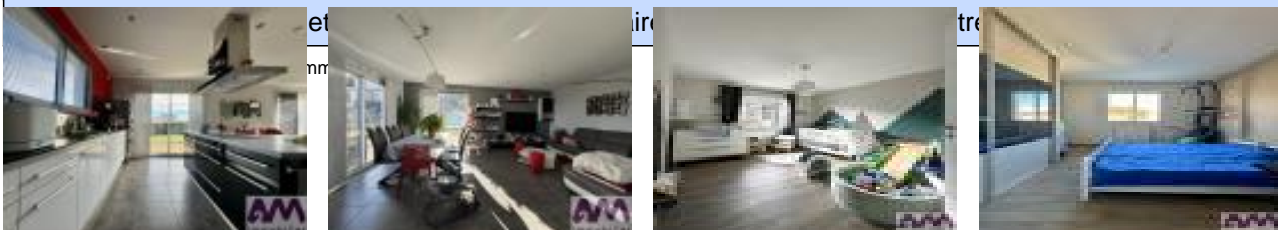
Prix : 449790 €

Réf : MB1085 -



Description détaillée :

1085 - A 10 minutes de Clermont, sur la commune d'Orcines, A2M Immobilier vous propose, EN EXCLUSIVITE, cette belle maison de 5 pièces située dans un secteur calme à Orcines. Cette maison d'une superficie habitable de 127 m2 a été construite en 2014, elle est exposée Sud-Est sur une parcelle arborée de 840 m2 profitant d'un bel aménagement extérieur. Cette maison se compose d'un hall d'entrée avec penderie, d'un accès au garage double de 45 m2 par l'intérieur, un WC, une chambre avec une salle de douche privative et une penderie aménagée. Au demi-niveau inférieur, vous trouverez une cuisine américaine aménagée et équipée, ouverte sur une vaste pièce de vie lumineuse avec un accès à une très belle terrasse. A l'étage, trois chambres avec penderies aménagées, un second WC séparé, une grande salle de bain avec une double vasque, une douche et baignoire d'angle. Notons que cette maison répond aux normes de la RT 2012 notamment grâce à la présence d'un double vitrage sur l'ensemble des fenêtres et portes-fenêtres, de volets roulants motorisés et d'un système de chauffage gaz au sol dans la pièce de vie et avec des radiateurs sur le reste de la maison. La production d'eau chaude est réalisée par l'intermédiaire d'un chauffe-eau thermodynamique. La taxe foncière 2022 s'élève à 1480 euros. Le prix de vente est de 449 790 EUR, dont 3,4 % d'honoraires d'agence inclus à la charge de l'acquéreur. Les informations sur les risques auxquels ce bien est exposé sont disponibles sur le site Géorisques : . Vous pouvez contacter l'agence A2M Immobilier au 04.44.44.89.10 ou venir nous rencontrer directement sur place au 15 avenue de l'Union Soviétique à Clermont-Ferrand. Tous les biens de



voir tous les détails sur ce bien http://www.repimmo.com/petite_annonces_immobiliere/17316962/maison-a_vendre-clermont_ferrand-63.php

Location Appartement CLERMONT-FERRAND (Puy de dome - 63)

Surface : 27 m²

Nb pièces : 2 pièces

Année de construction : 1965

Charges : 92 €

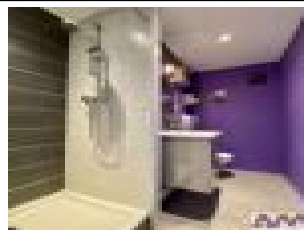
Prix : 557 €/mois

Réf : 1086 -



Description détaillée :

1086 - A quelques mètres de l'INSPÉ et à 10 minutes à pied de la place de Jaude (20 avenue Jean Jaurès à Chamalières), dans une résidence de bon standing et très calme, un appartement de type T1 bis situé au dernier étage avec un ascenseur (4ème). Cet appartement de 27,51 m² refait à neuf en 2022 et entièrement meublé avec goût se compose d'une entrée avec une pièce de rangement, une cuisine entièrement équipée (réfrigérateur, hotte, plaques, cafetière, four, micro-onde, vaisselle, placards), une pièce de vie avec un espace couchage en retrait (tv, lit, meubles de rangement, canapé, bureau, table basse, décoration), une salle d'eau avec un wc. Appartement très lumineux et en excellent état. Une cave complète ce bien. Les fenêtres sont en double vitrage et les volets sont motorisés. Le loyer mensuel charges comprises est de 557 EUR. Les charges mensuelles sont de 92 EUR et comprennent l'eau froide, l'eau chaude, le chauffage collectif au gaz, l'entretien et l'électricité des parties communes, l'ascenseur et la taxe des ordures ménagères. Le dépôt de garantie est de 930 EUR. Les frais d'agence à la charge du locataire sont de 247,59 EUR ttc et comprennent notamment le coût d'état des lieux. LIBRE À PARTIR DU 20 MAI. Les informations sur les risques auxquels ce bien est exposé sont disponibles sur le site Géorisques : . Vous pouvez contacter l'agence A2M Immobilier au 04.44.44.89.10 ou venir nous rencontrer directement sur place au 15 avenue de l'Union Soviétique à Clermont-Ferrand. Tous les biens à la location et à la vente de l'agence A2M immobilier et le barème de nos honoraires sont disponibles sur notre site internet



voir tous les détails sur ce bien http://www.repimmo.com/petite_annonces_immobiliere/17309206/appartement-location-clermont_ferrand-63.php

Vente Maison CHAMPEIX (Puy de dome - 63)

Surface : 144 m2

Surface terrain : 133 m2

Prix : 100700 €

Réf : 1073 -



Description détaillée :

1073VD Ludesse charmant petit village à 5mn de Champeix et 25mn de Clermont Fd

Deux Granges en pierres entièrement à rénover avec un extérieur le tout pour une superficie de 277m2 au sol.
Beaucoup de possibilité s'offre à vous.

Le prix de vente est de 100 700 EUR honoraires d'agence inclus à la charge de l'acquéreur soit 5700EUR.

Si vous souhaitez organiser une visite je me tiens à votre disposition au 06.50.23.93.05 ou par mail:
entrepreneur individuel inscrite au RSAC de CLERMONT FERRAND sous le numéro 485 054 977

Vous trouverez les informations concernant les risques auxquels ce bien est exposé sur le site

Vous pouvez contacter l'agence A2M Immobilier au 04.44.44.89.10 ou venir nous rencontrer directement sur place au 15 avenue de l'Union Soviétique à Clermont-Ferrand.

Cette annonce vous est proposée par DELMAS Valérie - - NoRSAC: , Enregistré à de

Annnonce visible sur <http://www.repimmo.com> sous la REF n°17197526



Pour tout complément
d'informations vous pouvez
contacter : Valérie DELMAS
au 06.50.23.93.05



voir tous les détails sur ce bien http://www.repimmo.com/petite_annonces_immobiliere/17197526/maison-a_vendre-champeix-63.php

Vente Maison BESSE-ET-SAINT-ANASTAISE (Puy de dome - 63)

Surface : 90 m²

Surface séjour : 41 m²

Nb pièces : 4 pièces

Chambres : 3 chambres

Année de construction : 1993

Prix : 189900 €

Réf : A1077 -



Description détaillée :

A1077 St Diery a 15mn de Besse Maison avec terrasse et garage

Elle comprend: au premier étage 3 chambres, avec mezzanine, salle d'eau et WC en RDC une pièce à vivre ouverte sur la cuisine, une buanderie, un WC un accès au garage.

Terrasse de 40m² et garage une voiture.

Idéal 1er achat ou location saisonnière ainsi que résidence secondaire.

Si vous souhaitez organiser une visite de cette maison, Valérie Delmas se tient à votre disposition au 06.50.23.93.05 ou par mail:

Le prix de vente est de 189900EUR EUR honoraires d'agence inclus à la charge de l'acquéreur (droit de mutation moins élevé).soit 7900EUR

Vous trouverez les informations concernant les risques auxquels ce bien est exposé sur le site

Vous pouvez contacter l'agence A2M Immobilier au 04.44.44.89.10 ou venir nous rencontrer directement sur place au 15 avenue de l'Union Soviétique à Clermont-Ferrand.

Entrepreneur individuel inscrite au RSAC de CLERMONT FERRAND sous le numéro 485 054 977

Cette annonce vous est proposée par DELMAS Valérie - - NoRSAC: , Enregistré à de

Annonce visible sur <http://www.repimmo.com> sous la REF n°17186820



voir tous les détails sur ce bien http://www.repimmo.com/petite_annonces_immobiliere/17186820/maison-a_vendre-besse_et_saint_anastaise-63.php

Vente Maison CLERMONT-FERRAND (Puy de dome - 63)

Surface : 93 m²

Surface séjour : 44 m²

Nb pièces : 4 pièces

Chambres : 3 chambres

Année de construction : 1900

Prix : 199395 €

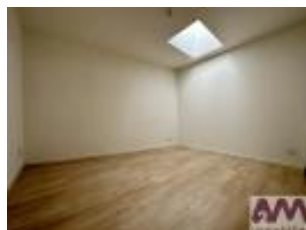
Réf : 1075 -



Description détaillée :

1075 - Dans le vieux Montferrand, à deux pas du musée Roger Quilliot, proche des commerces, des écoles et du tramway, maison de bourg de type T4 de 93,24 m². Cette maison en bon état se compose d'une cuisine partiellement équipée ouverte sur une grande pièce de vie (44,58 m²), une buanderie et un wc. A l'étage, un petit espace bureau, 3 chambres, une salle d'eau et un wc séparé. Une très grande cave sur deux étages et un jardin privatif non attenant à la maison (environ 30 m² de surface utile) complètent ce bien. Possibilité de stationner un véhicule devant la maison et de créer une ouverture pour accéder au jardin par la maison. La maison est vendue avec des locataires en place (aucun impayé de loyer) et le loyer mensuel hors charge est de 869 EUR. Le chauffage est de type individuel électrique ou grâce à un poêle à bois. Les fenêtres sont en double vitrage et les volets sont en bois. Le prix de vente honoraires d'agence inclus est de 199 395 EUR dont 5,5 % d'honoraires à la charge de l'acquéreur. Les informations sur les risques auxquels ce bien est exposé sont disponibles sur le site Géorisques : . Vous pouvez contacter l'agence A2M Immobilier au 04.44.44.89.10 ou venir nous rencontrer directement sur place au 15 avenue de l'Union Soviétique à Clermont-Ferrand.

Annnonce visible sur <http://www.repimmo.com> sous la REF n°17180590



voir tous les détails sur ce bien http://www.repimmo.com/petite_annonces_immobiliere/17180590/maison-a_vendre-clermont_ferrand-63.php

Location Appartement CLERMONT-FERRAND (Puy de dome - 63)

Surface : 61 m²

Nb pièces : 3 pièces

Chambres : 2 chambres

Année de construction : 1965

Charges : 57 €

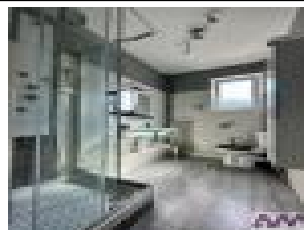
Prix : 707 €/mois

Réf : G24 -



Description détaillée :

G24 - Dans le quartier des Galoubies, à deux pas de la piscine de Chamalières, 10 rue Diderot à Chamalières, un appartement de type T3 de 61,24 m² situé au rez-de-chaussé surélevé d'une petite copropriété très calme. Cet appartement refait entièrement à neuf et meublé avec goût se compose d'une entrée, d'une cuisine entièrement équipée (four, plaques de cuisson, réfrigérateur congélateur, vaisselle, table, chaises, placards) ouverte sur la pièce de vie (canapé, décoration, meuble de tv), deux chambres dont une avec un placard de rangement et la seconde avec un dressing, une salle d'eau avec un wc et un espace buanderie. Une cave en sous-sol fait également partie de la location. Le chauffage est de type individuel au gaz et les fenêtres sont en double vitrage. Stationnement facile dans la rue. Appartement très lumineux. LIBRE IMMÉDIATEMENT. Le loyer mensuel charges comprises est de 707 EUR. Les charges mensuelles sont de 57 EUR et comprennent une provision pour l'eau froide, l'entretien et l'électricité des parties communes, l'entretien de la chaudière individuel au gaz et la taxe des ordures ménagères. Le dépôt de garantie est de 1 300 EUR. Les frais d'agence à la charge du locataire sont de 551 EUR ttc et comprennent notamment le coût de l'état des lieux. Les informations sur les risques auxquels ce bien est exposé sont disponibles sur le site Géorisques : . Vous pouvez contacter l'agence A2M Immobilier au 04.44.44.89.10 ou venir nous rencontrer directement sur place au 15 avenue de l'Union Soviétique à Clermont-Ferrand. Tous les biens à la location et à la vente de l'agence A2M immobilier et le barème de nos honoraires sont disponibles sur notre site internet



voir tous les détails sur ce bien http://www.repimmo.com/petite_annonces_immobiliere/17120264/appartement-location-clermont_ferrand-63.php

Vente Maison BESSE-ET-SAINT-ANASTAISE (Puy de dome - 63)

Surface : 90 m²

Surface terrain : 130 m²

Nb pièces : 4 pièces

Chambres : 3 chambres

Prix : 189900 €

Réf : 1077A -



Description détaillée :

1077AVD St Diery charmant petit village a 15mn de besse et 40mn de Clermont Fd

Maison de village : Elle comprend en RDC une cuisine ouverte sur le salon, séjour, un WC, une buanderie à l'étage 3 chambres, une mezzanine, une salle d'eau, un WC. + Un garage+ une terrasse.de 40m²

Maison classée D

Toiture ardoise isolation 2019.

Chauffage électrique + poêle à granule 2019

Idéal pour une petite famille ou maison secondaire ou faire de la location saisonnière.

Le prix de vente est de 189900EUR honoraires d'agence inclus à la charge de l'acquéreur soit 7900EUR.N.P

Valérie se tient à votre disposition au 06.50.23.93.05 ou par

entrepreneur individuel inscrite au RSAC de CLERMONT FERRAND sous le numéro 485 054 977

Vous trouverez les informations concernant les risques auxquels ce bien est exposé sur le site

Vous pouvez contacter l'agence A2M Immobilier au 04.44.44.89.10 ou venir nous rencontrer directement sur place au 15 avenue de l'Union Soviétique à Clermont-Ferrand.

Cette annonce vous est proposée par DELMAS Valérie - - NoRSAC: , Enregistré à de

Annonce visible sur <http://www.repimmo.com> sous la REF n°17068370



voir tous les détails sur ce bien http://www.repimmo.com/petite_annonces_immobiliere/17068370/maison-a_vendre-besse_et_saint_anastaise-63.php

Vente Maison PERIGNAT-LES-SARLIEVE (Puy de dome - 63)

Surface : 135 m2

Surface terrain : 190 m2

Nb pièces : 6 pièces

Chambres : 4 chambres

SDB : 1 salle de bains

Prix : 270000 €

Réf : 1081 -



Description détaillée :

1081 VD En exclusivité Perignat les sarlieves Grande maison de 300m2 soit 135m2 hab. avec garage et très grand cuvage.

Elle comprend une grande entrée, une cuisine, un WC, une salle d'eau, une chaufferie, un cellier, une grande pièce à vivre avec insert donnant sur la terrasse.

A l'étage 4 chambres, un coin bureau, une salle de bain, un WC.

Un vaste grenier au dernier étage de 70m2 environ (possibilité de faire une belle pièce de vie)

En rez de chaussée un cuvage de 70m2 grand stockage ou grand atelier + un jardin + un garage fermé porte électrique.

Chauffage gaz de ville. Toiture isoler et refait en 2018.

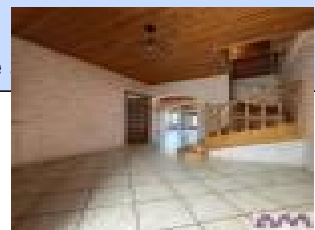
Valérie Delmas se tient à votre disposition au 06.50.23.93.05 ou par mail:

entrepreneur individuel inscrite au RSAC de CLERMONT FERRAND sous le numéro 485 054 977

Le prix de vente est de 270 000 EUR honoraires d'agence inclus à la charge de l'acquéreur soit 10000EUR (droit de mutation moins élevé).

Vous trouverez les informations concernant les risques auxquels ce bien est exposé sur le site

Vous pouvez contacter l'agence A2M Immobilier au 04.44.44.89.10 ou venir nous rencontrer directement sur place au



voir tous les détails sur ce bien http://www.repimmo.com/petite_annonces_immobiliere/17033337/maison-a_vendre-perignat_les_sarlieve-63.php

Vente Maison LUDESSE (Puy de dome - 63)

Surface : 160 m2

Surface séjour : 34 m2

Nb pièces : 6 pièces

Chambres : 4 chambres

SDB : 1 salle de bains

Prix : 127200 €

Réf : 1079 -



Description détaillée :

Ludesse charmant petit village proche Champeix et Plauzat Maison de bourg avec balcon

Elle comprend deux caves en RDC, au 1er étage une belle entrée, deux chambres, une salle d'e bain, un WC, un salon, une cuisine.

A l'étage une grand pièce (salle de jeux, salon, une chambre, une salle d'eau, un bureau ou dressing.

Attenant à celle-ci Une autre maison entièrement a rénové.

Beaucoup de possibilité s'offre à vous agrandissement ou location annuelle ou saisonnière.

Le prix de vente est de 127200 EUR honoraires d'agence inclus à la charge de l'acquéreur soit 7200EUR.

Valérie Delmas se tient à votre disposition au 06.50.23.93.05 ou par mail:

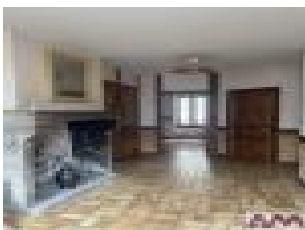
entrepreneur individuel inscrite au RSAC de CLERMONT FERRAND sous le numéro 485 054 977

Vous trouverez les informations concernant les risques auxquels ce bien est exposé sur le site

Vous pouvez contacter l'agence A2M Immobilier au 04.44.44.89.10 ou venir nous rencontrer directement sur place au 15 avenue de l'Union Soviétique à Clermont-Ferrand.

Cette annonce vous est proposée par DELMAS Valérie - - NoRSAC: , Enregistré à de

Annonce visible sur <http://www.repimmo.com> sous la REF n°17022597



voir tous les détails sur ce bien http://www.repimmo.com/petite_annonces_immobiliere/17022597/maison-a_vendre-ludesse-63.php

Vente Maison SUPER-BESSE (Puy de dome - 63)

Surface : 170 m2

Surface terrain : 550 m2

Nb pièces : 10 pièces

Chambres : 5 chambres

Année de construction : 2008

Prix : 574000 €

Réf : 1080 -



Description détaillée :

1080 Super Besse Chalet de 2010 à 500m du centre de la station.

Il comprend : 3 appartements : 2 T3 et 1 T2, terrain de pétanque, Buanderie pour chaque appartement, terrasse, bacon, casier à ski indépendant.

Intérieur Refait, mobilier et électroménager de 2021

Chauffage : radiateur électrique de 2021 + poêle dans l'appartement T 3 du 1er étage.

Bon rendement locatif pouvant être amélioré (classé « super hôte » sur Airbnb de 4.79 à 5*)

Le prix de vente est de 574 000 EUR honoraires d'agence inclus à la charge de l'acquéreur. soit 19 000EUR

Valérie Delmas se tient à votre disposition au 06.50.23.93.05 ou par mail:

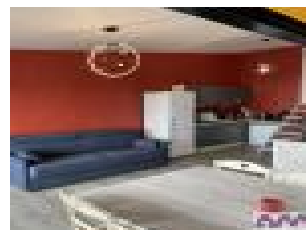
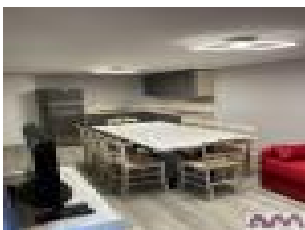
entrepreneur individuel inscrite au RSAC de CLERMONT FERRAND sous le numéro 485 054 977

Vous trouverez les informations concernant les risques auxquels ce bien est exposé sur le site

Vous pouvez contacter l'agence A2M Immobilier au 04.44.44.89.10 ou venir nous rencontrer directement sur place au 15 avenue de l'Union Soviétique à Clermont-Ferrand.

Cette annonce vous est proposée par DELMAS Valérie - - NoRSAC: , Enregistré à de

Annonce visible sur <http://www.repimmo.com> sous la REF n°17008716



voir tous les détails sur ce bien http://www.repimmo.com/petite_annonces_immobiliere/17008716/maison-a_vendre-super_besse-63.php

Vente Maison SAINT-DIERY (Puy de dome - 63)

Surface : 90 m²

Nb pièces : 4 pièces

Chambres : 3 chambres

Prix : 189900 €

Réf : 1077 -



Description détaillée :

1077VD St Diery charmant petit village a 15mn de besse et 40mn de Clermont Fd

Maison de village : Elle comprend en RDC une cuisine ouverte sur le salon, séjour, un WC, une buanderie à l'étage 3 chambres, une mezzanine, une salle d'eau, un WC. + Un garage+ une terrasse.de 40m²

Maison classée D

Toiture ardoise isolation 2019.

Chauffage électrique + poêle à granule 2019

Idéal pour une petite famille ou maison secondaire ou faire de la location saisonnière.

Le prix de vente est de 189900 EUR honoraires d'agence inclus à la charge de l'acquéreur soit 7900EUR N.P

Valérie se tient à votre disposition au 06.50.23.93.05 ou par mail:

entrepreneur individuel inscrite au RSAC de CLERMONT FERRAND sous le numéro 485 054 977

Vous trouverez les informations concernant les risques auxquels ce bien est exposé sur le site

Vous pouvez contacter l'agence A2M Immobilier au 04.44.44.89.10 ou venir nous rencontrer directement sur place au 15 avenue de l'Union Soviétique à Clermont-Ferrand.

Cette annonce vous est proposée par DELMAS Valérie - - NoRSAC: , Enregistré à de

Annonce visible sur <http://www.repimmo.com> sous la REF n°16984288



voir tous les détails sur ce bien http://www.repimmo.com/petite_annonces_immobiliere/16984288/maison-a_vendre-saint_diery-63.php

Vente Appartement CLERMONT-FERRAND (Puy de dome - 63)

Surface : 138 m2

Surface séjour : 37 m2

Nb pièces : 7 pièces

Chambres : 5 chambres

SDB : 1 salle de bains

Année de construction : 1875

Prix : 329175 €

Réf : 1078 -



Description détaillée :

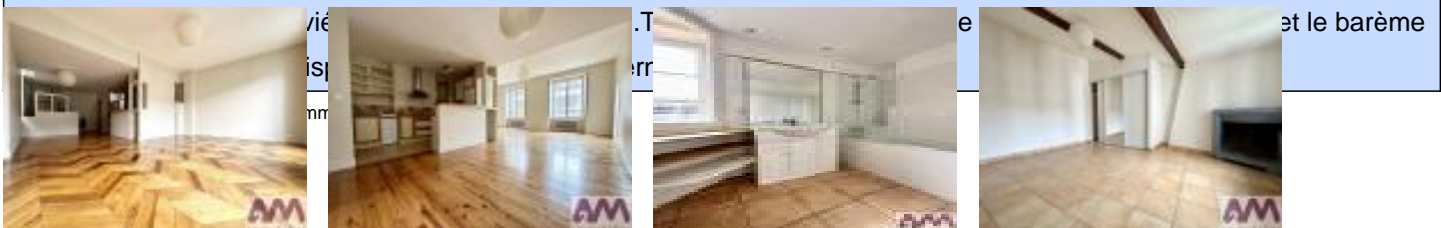
L'agence A2M immobilier vous propose à la vente, sur le plateau central, en face de la mairie de Clermont-Ferrand, dans une rue piétonne située au calme, un appartement en triplex de type T7 de 138,97 m2 (loi Carrez) situé au 2ème étage d'une magnifique et petite copropriété. Ce triplex disposant de beaucoup de charme (cheminées et magnifiques parquets) se compose d'une entrée avec des rangements, d'une cuisine entièrement équipée ouverte sur un espace salle à manger, un séjour, 5 chambres avec des placards dont une suite parentale, un bureau, une salle de bains, une salle d'eau et 2 wc. Une cave et un grenier complètent ce bien. Possibilité de créer trois appartements indépendants (les lots sont déjà créés et les portes sont présentes) et de créer une petite terrasse au dernier étage (plusieurs copropriétaires ont réalisé des terrasses). Notons la présence d'un double vitrage dans l'ensemble de l'appartement et d'un chauffage individuel électrique. Triplex en bon état et lumineux.

Les charges mensuelles de copropriété sont de 151 EUR et comprennent la consommation d'eau froide pour une famille de six personnes, l'entretien et l'électricité des parties communes, l'assurance de la copropriété et les frais de syndic. La taxe foncière de 2022 s'élève à 2036 EUR.

Le prix de vente est de 329 175 EUR dont 4,5 % de frais d'agence à la charge de l'acquéreur.

Les informations sur les risques auxquels ce bien est exposé sont disponibles sur le site Géorisques : .

Vous pouvez contacter l'agence A2M Immobilier au 04.44.44.89.10 ou venir nous rencontrer directement sur place au



voir tous les détails sur ce bien http://www.repimmo.com/petite_annonces_immobiliere/16984286/appartement-a_vendre-clermont_ferrand-63.php

Vente Maison CLERMONT-FERRAND (Puy de dome - 63)

Surface : 129 m2

Surface terrain : 186 m2

Nb pièces : 5 pièces

Chambres : 3 chambres

SDB : 1 salle de bains

Prix : 310900 €

Réf : MB1039 -



Description détaillée :

A2M Immobilier vous propose, en EXCLUSIVITÉ, en hyper-centre, une maison située proche des établissements Fenelon et du jardin Lecoq.

D'une superficie de 129 m2, cette maison propose au rez-de-chaussée : une entrée, un salon, une grande cuisine avec accès à une terrasse, une vaste chambre avec penderie, une salle de douche, un dégagement et un WC.

A l'étage, une cuisine, un salon, un séjour, deux chambres, une salle de bain avec un WC.

Un rafraîchissement est à envisager ce qui vous permettra de l'agencer selon vos besoins et vos goûts. Cette maison conviendrait parfaitement à une famille des enfants ou à un investisseur pour en faire plusieurs appartements.

Le chauffage est produit par une chaudière individuel au gaz.

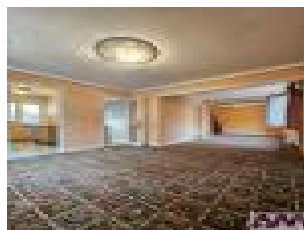
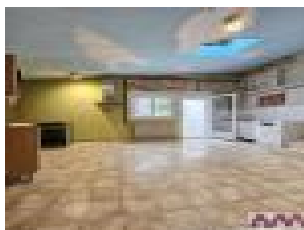
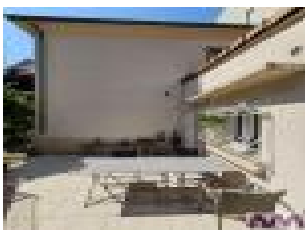
La taxe foncière de 2022 s'élève à 1713 euros par an.

Le prix de vente est de 310 900 EUR, dont 4,5 % d'honoraires d'agence inclus à la charge de l'acquéreur.

Les informations sur les risques auxquels ce bien est exposé sont disponibles sur le site Géorisques : .

Vous pouvez contacter l'agence A2M Immobilier au 04.44.44.89.10 ou venir nous rencontrer directement sur place au 15 avenue de l'Union Soviétique à Clermont-Ferrand. Tous les biens à la vente de l'agence A2M immobilier et le barème de nos honoraires sont disponibles sur notre site internet

Annonce visible sur <http://www.repimmo.com> sous la REF n°16779256



voir tous les détails sur ce bien http://www.repimmo.com/petite_annonces_immobiliere/16779256/maison-a_vendre-clermont_ferrand-63.php

Vente Appartement CLERMONT-FERRAND (Puy de dome - 63)

Surface : 68 m²

Surface séjour : 24 m²

Nb pièces : 3 pièces

Chambres : 2 chambres

SDB : 1 salle de bains

Année de construction : 1970

Prix : 147700 €

Réf : 1062 -



Description détaillée :

1062 - A2M immobilier vous propose EN EXCLUSIVITE cet appartement de type 3 bis, de 68 m², au sein de d'une résidence sécurisée située secteur des Facs à Clermont-Ferrand.

Situé au 4^{ème} étage avec ascenseur, il se compose d'une entrée, d'un salon-séjour, une cuisine, 2 chambres, un dressing, une salle de bains neuve (refaite en 2023) et un WC séparé.

Une cave et une place stationnement privative en sous-sol viennent compléter ce bien.

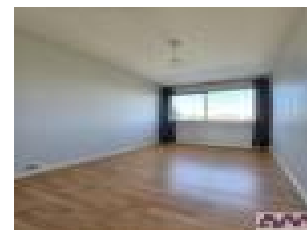
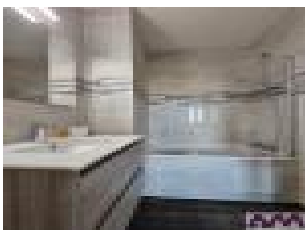
Les charges de copropriété sont de 149 euros par mois.

Le prix de vente est de 147 700 euros dont 7 700 euros d'honoraires d'agence à la charge de l'acquéreur.

Les informations sur les risques auxquels ce bien est exposé sont disponibles sur le site Géorisques : .

Vous pouvez contacter l'agence A2M Immobilier au 04.44.44.89.10 ou venir nous rencontrer directement sur place au 15 avenue de l'Union Soviétique à Clermont-Ferrand.

Annnonce visible sur <http://www.repimmo.com> sous la REF n°16670984



voir tous les détails sur ce bien http://www.repimmo.com/petite_annonces_immobiliere/16670984/appartement-a_vendre-clermont_ferrand-63.php

Vente Terrain VALBELEIX (Puy de dome - 63)

Surface : 4980 m2

Prix : 41000 €

Réf : 1048 -



Description détaillée :

1048 Le Valbelex à 14km de Besse et 35mn d'Issoire Terrain de 4980m2 constructible

Le prix de vente est de 41 000EUR honoraires d'agence inclus à la charge de l'acquéreur soit 4000EUR.

Si vous souhaitez organiser une visite Valérie Delmas se tient à votre disposition au 06.50.23.93.05 ou par mail: entrepreneur individuel inscrite au RSAC de CLERMONT FERRAND sous le numéro 485 054 977

Vous trouverez les informations concernant les risques auxquels ce bien est exposé sur le site

Vous pouvez contacter l'agence A2M Immobilier au 04.44.44.89.10 ou venir nous rencontrer directement sur place au 15 avenue de l'Union Soviétique à Clermont-Ferrand.

Cette annonce vous est proposée par DELMAS Valérie - - NoRSAC: , Enregistré à de

Annonce visible sur <http://www.repimmo.com> sous la REF n°16387112

Vente Maison LUDESSE (Puy de dome - 63)

Surface : 138 m2

Surface séjour : 30 m2

Nb pièces : 5 pièces

Chambres : 3 chambres

SDB : 1 salle de bains

Prix : 233205 €

Réf : 1038 -



Description détaillée :

1038VD Ludesse charmant petit village a 5mn de Champeix, 15km d'Issoire, 25km de Clermont fd.

Maison de bourg de 163M2 avec un jardin attenant clos de 60m2+ terrasse de 20m2sans vis-à-vis.

La maison comprend en rez de chaussée : une cuisine, une salle à manger, une salle d'eau avec WC (possibilité d'agrandissement de la salle d'eau) un cellier.

A l'étage : un salon, 2 chambres, une grande mezzanine comprenant une chambre et un bureau.

Négociation possible du au déménagement des propriétaires.

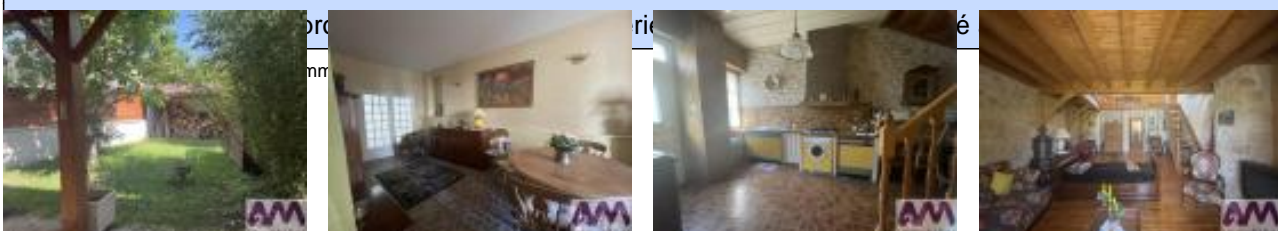
Si vous avez besoin d'un garage, d'un atelier ou d'une dépendance, une grange entièrement rénové face à la maison est aussi disponible à vente.

Si vous souhaitez organiser une visite de cette maison, votre agent commercial Valérie Delmas - entrepreneur individuel inscrite au RSAC de CLERMONT FERRAND sous le numéro 485 054 977 se tient à votre disposition au 06.50.23.93.05 ou par mail:

Le prix de vente est de 233 200 EUR honoraires d'agence charge acquéreur soit 13 200EUR

Vous trouverez les informations concernant les risques auxquels ce bien est exposé sur le site

Vous pouvez contacter l'agence A2M Immobilier au 04.44.44.89.10 ou venir nous rencontrer directement sur place au 15 avenue de l'Union Soviétique à Clermont-Ferrand.



voir tous les détails sur ce bien http://www.repimmo.com/petite_annonces_immobiliere/16316028/maison-a_vendre-ludesse-63.php