

NEWMADE

22 Allée Alan Turing 63000 CLERMONT-FERRAND

Tel : 06.19.30.66.99

E-Mail : newmade@power-immo.com

Vente Maison SAINT-POURCAIN-SUR-SIOULE (Allier - 03)

Surface : 409 m²

Surface terrain : 10220 m²

Nb pièces : 8 pièces

Chambres : 6 chambres

SDB : 1 salle de bains

Année de construction : 1800

Prix : 469000 €

Réf : VM990-NEWMADE -



Description détaillée :

David BESSAT de NEWMADE IMMOBILIER vous propose en Exclusivité un bien rare sur le marché de Saint-Pourçain : Une vieille longère entièrement rénovée avec de grands volumes sur 10 220 m² de parcelle.

Elle se décompose de la manière suivante pour la Longère :

Au rez-de-chaussée : Grande entrée avec placard et dégagement, chaufferie-buanderie, salle d'eau, toilette, grande cuisine dinatoire, grande salle à manger, deux chambres, grande salle avec bar et accès cave.

Au premier étage : Deux grands espaces Mezzanine (salon ou autre), dégagement, 4 grandes chambres, un dressing, un toilette, une salle de bains avec douche.

Dépendances la maison principale : 2 grands espaces vérandas, local piscine.

Vient compléter le bien en annexes :

- Abri jardin pouvant faire office de garage
- Car Port
- Bâtiment avec 3 espaces de rangements
- Garage Double
- Annexe attenant au garage
- Abri voiture sous terrasse studio

De plus on retrouve un studio à finir de rénover avec terrasse privative.

Le tout sur une parcelle arborée et entretenue avec pas mal de belles surprises notamment avec la piscine de 10 x 5.

A voir absolument !

Plus de photos, d'informations, et vidéo sur notre internet !

Dossier complet photos aériennes + photos toitures sur demande. Visite virtuelle sur demande !

Votre conseiller Newmade Immobilier : David BESSAT - Tél. 0699779176

NEWMADE
22 Allée Alan Turing
63000 CLERMONT-FERRAND
Tel : 06.19.30.66.99
E-Mail : newmade@power-immo.com

Catalogue PDF généré
par <http://www.repimmo.com>

Agent commercial (Entreprise individuelle)

RSAC 788575827

Annonce visible sur <http://www.repimmo.com> sous la REF n°16527853



voir tous les détails sur ce bien http://www.repimmo.com/petite_annonces_immobiliere/16527853/maison-a_vendre-saint_pourcain_sur_sioule-03.php

Vente Maison CLERMONT-FERRAND (Puy de dome - 63)

Surface : 244 m²

Surface terrain : 619 m²

Surface séjour : 40 m²

Nb pièces : 9 pièces

Chambres : 3 chambres

Année de construction : 2005

Prix : 330000 €

Réf : VM1035-NEWMADE -



Description détaillée :

Audrey Vally de Newmade Immobilier vous propose à la vente et en Exclusivité une maison de 243 m² avec jardin dans un quartier résidentiel, secteur ORADOU.

La parcelle fait 619 m².

Ce bien est à vendre en vente interactive réalisée par ENCHERES IMMO. Aucuns frais supplémentaires ne sont à prévoir ni pour l'acquéreur, ni pour le vendeur. La participation à la vente interactive est soumise à agrément préalable. Toutes les offres seront transmises au vendeur, lequel restera libre dans la sélection de l'offre à laquelle il entend donner suite. Une offre en ligne pendant la vente interactive ne constitue pas une offre ferme et définitive au sens de l'article 1114 du Code Civil, mais une simple intention d'achat. Le prix affiché correspond à un prix de première offre possible honoraires de négociation inclus, étant précisé que ledit prix n'étant pas forcément un prix auquel le vendeur souhaite vendre.

Ce bien se compose de la manière suivante :

Au rez-de-chaussée - Grand dégagement avec placards, un atelier de 40 m², un secrétariat de 28 m², une chambre de 18 m², un cabinet de toilette et une buanderie donnant accès au jardin.

Au 1er étage - Un dégagement vient desservir une cuisine indépendante aménagée, deux grandes chambres, une salle d'eau, un WC et un spacieux séjour de 40 m² avec accès à la terrasse de 24 m² permettant de profiter d'une vue sur le Puy-de-Dôme sans être dérangé par le soleil grâce à un store électrique.

Grenier - Combles perdus

Concernant les dépendances situées au sous-sol (enterré) de la maison :

Un garage de 40 m².

Une chaufferie de 40 m².

Un vide sanitaire de 20 m²

NEWMADE

22 Allée Alan Turing
63000 CLERMONT-FERRAND
Tel : 06.19.30.66.99
E-Mail : newmade@power-immo.com

Catalogue PDF généré
par <http://www.repimmo.com>

Une cave de 20 m² et d'autres petites annexes pour du stockage.

Le ballon électrique a été changé il y a environ de 2 ans.

Chauffage au fioul avec cuve de 5000 L. Possibilité de changer le brûleur fioul par un brûleur gaz.

De nombreux placards de rangement ainsi que la fibre optique complètent le bien.

Proche de toutes commodités, des axes routiers

Annnonce visible sur <http://www.repimmo.com> sous la REF n°16527852



voir tous les détails sur ce bien http://www.repimmo.com/petite_annonces_immobiliere/16527852/maison-a_vendre-clermont_ferrand-63.php

Vente Appartement CLERMONT-FERRAND (Puy de dome - 63)

Surface : 93 m²

Surface séjour : 25 m²

Nb pièces : 4 pièces

Chambres : 3 chambres

SDB : 1 salle de bains

Année de construction : 1976

Prix : 185000 €

Réf : VA2386-NEWMADE -



Description détaillée :

APPARTEMENT 4 PIÈCES AVEC TERRASSE ET GARAGE - DERNIER ÉTAGE

Venez découvrir cet appartement de 4 pièces de 93 m² situé en plein coeur des Salins, à proximité des commerces et du centre ville.

Il profite d'une vue dégagée et bénéficie d'une exposition traversante nord-sud. Il est situé au 4e et dernier étage d'un immeuble construit en 1976 (sans ascenseur).

L'appartement est aménagé comme suit : une entrée avec placard, une pièce à vivre de 25m² semi ouverte sur une cuisine aménagée, trois chambres (dont deux avec dressing de 14m² et une de 9,15m²), un couloir avec des placards et il propose également une salle de bains et des toilettes séparés.

Il possède un chauffage individuel alimenté au gaz.

L'intérieur va demander à être rénové.

Une terrasse de 12 m² le complète ainsi qu'un cellier de 15.50m² au RDC avec un accès extérieur, une fenêtre et une arrivée d'eau (pouvant servir de bureau ou d'annexe) et une cave lui offre une solution de rangement complémentaire.

Ce grand appartement est vendu avec un garage fermé de 11.5m².

Syndic de copropriété bénévole : charges 30E/mois

Taxe foncière : 1548E/an

DPE : E

Il y a des écoles (de la maternelle au lycée) à moins de 10 minutes à pied. Niveau transports en commun, on trouve six lignes de bus, la gare Clermont La Rotonde ainsi que la ligne de tramway A (Maison de la Culture) à quelques pas du bien. L'aéroport Clermont-Ferrand-Clermont-Ferrand/Auvergne est accessible à 7 km. Le cinéma Le Paris vous accueille non loin du logement pour vos loisirs. Il y a aussi de nombreux restaurants, un bureau de poste et un institut universitaire. Enfin, le marché Place de Verdun anime le quartier toutes les semaines le vendredi toute la journée.

NEWMADE

22 Allée Alan Turing
63000 CLERMONT-FERRAND
Tel : 06.19.30.66.99
E-Mail : newmade@power-immo.com

Catalogue PDF généré
par <http://www.repimmo.com>

Contactez Lucile, 06 22 66 30 45 / pour obtenir de plus amples renseignements sur cet appartement en vente à Clermont-Ferrand

Votre conseiller Newmade Immobilier : Lucile MATHIOT - Tél. 0622663045

Agent commercial (Entreprise individuelle)

RSAC 899

Annnonce visible sur <http://www.repimmo.com> sous la REF n°16515422



voir tous les détails sur ce bien http://www.repimmo.com/petite_annonces_immobiliere/16515422/appartement-a_vendre-clermont_ferrand-63.php

Vente Appartement CLERMONT-FERRAND (Puy de dome - 63)

Surface : 54 m²

Surface séjour : 14 m²

Nb pièces : 3 pièces

Chambres : 2 chambres

Année de construction : 1960

Prix : 133750 €

Réf : VA2493-NEWMADE -



Description détaillée :

NEWMADE IMMOBILIER vous présente, dans le quartier LES PISTES, un appartement T3 traversant et entièrement rénové.

-

L'appartement se compose pour la partie vie, d'une entrée avec placard, d'un salon avec de grandes ouvertures et une cuisine aménagée indépendante.

-

Côté nuit, un couloir vient desservir deux belles chambres. Vous trouverez également une salle d'eau avec fenêtre, un WC indépendant ainsi qu'un spacieux dressing.

-

Un box fermé extérieur ainsi qu'une cave en sous-sol complètent le bien.

-

Vous souhaitez plus d'information ou organiser une visite ? Contactez votre conseillère Audrey Vally au 07.62.18.74.85 ou par mail à

Annnonce visible sur <http://www.repimmo.com> sous la REF n°16515421



voir tous les détails sur ce bien http://www.repimmo.com/petite_annonces_immobiliere/16515421/appartement-a_vendre-clermont_ferrand-63.php

Vente Appartement CLERMONT-FERRAND (Puy de dome - 63)

Surface : 79 m²

Surface séjour : 18 m²

Nb pièces : 4 pièces

Chambres : 3 chambres

SDB : 1 salle de bains

Année de construction : 1980

Prix : 98000 €

Réf : VA2347-NEWMADE -



Description détaillée :

NEWMADE IMMOBILIER vous présente, dans le quartier Croix de Neyrat, un appartement T4 entièrement rénové avec goût.

-

L'appartement se compose pour la partie vie d'un hall d'entrée avec grand placard, d'un salon-séjour avec de grandes ouvertures exposées à l'Ouest donnant accès à un balcon et une cuisine aménagée indépendante.

-

Côté nuit, un long couloir vient desservir trois belles chambres. Vous trouverez également une salle de bains, un WC indépendant ainsi qu'un spacieux dressing.

-

Un stationnement aérien est à disposition en bas de la résidence. Une cave vient compléter ce bien.

-

Vous souhaitez plus d'information ou organiser une visite ? Contactez votre conseillère Audrey Vally au 07.62.18.74.85 ou par mail à

Annnonce visible sur <http://www.repimmo.com> sous la REF n°16507539



voir tous les détails sur ce bien http://www.repimmo.com/petite_annonces_immobiliere/16507539/appartement-a_vendre-clermont_ferrand-63.php

Vente Appartement CLERMONT-FERRAND (Puy de dome - 63)

Surface : 92 m²

Surface séjour : 25 m²

Nb pièces : 5 pièces

Chambres : 3 chambres

SDB : 1 salle de bains

Année de construction : 1970

Prix : 125000 €

Réf : VA2395-NEWMADE -



Description détaillée :

NEWMADE IMMOBILIER vous présente, dans le quartier Croix de Neyrat, un appartement T4/5 situé au 6^{ème} étage sur 9.

-

Côté vie, l'appartement se compose d'un hall d'entrée avec cellier, d'un salon-séjour avec de grandes ouvertures exposées au Sud donnant accès à un balcon et une cuisine indépendante aménagée et équipée.

-

Côté nuit, un dégagement vient desservir trois belles chambres. Vous trouverez également une salle de bains avec baignoire et douche et un WC indépendant.

-

Une cave vient compléter ce bien.

Proche de toutes commodités et du tram.

Possibilité de stationner gratuitement dans la rue.

-

Vous souhaitez plus d'information ou organiser une visite ? Contactez votre conseillère Audrey Vally au 07.62.18.74.85 ou par mail à

Annnonce visible sur <http://www.repimmo.com> sous la REF n°16507538



voir tous les détails sur ce bien http://www.repimmo.com/petite_annonces_immobiliere/16507538/appartement-a_vendre-clermont_ferrand-63.php

Vente Appartement CLERMONT-FERRAND (Puy de dome - 63)

Surface : 20 m²

Surface séjour : 14 m²

Nb pièces : 1 pièce

SDB : 1 salle de bains

Année de construction : 2010

Prix : 64500 €

Réf : VA2469-NEWMADE -



Description détaillée :

STUDIO AVEC BALCON - BAIL COMMERCIAL - LOCATAIRE EN PLACE

À vendre : à deux pas du tramway St Jacques Dolet, un studio meublé de 20 m².

Rentabilité sécurisée sous bail commercial :

o Loyer annuel HT : 3534,81E

o Rentabilité : 5,48 %

o Gestionnaire : Réside Etudes

Le paiement des loyers est assuré que votre bien soit loué ou non.

Description du bien (mobilier inclut) :

Une pièce à vivre avec un coin cuisine aménagée équipée à laquelle s'ajoute une salle de bains avec WC. Un balcon permettant de profiter d'une vue dégagée complète le bien.

Le studio est situé au 6^e étage d'un immeuble semi-récent de sept étages avec ascenseur et gardien. L'intérieur de l'appartement est en bon état.

La résidence étudiante Sarah Bernhardt est idéalement située à Clermont-Ferrand, à côté du tramway. Les facs de Médecine, Lettres et Langues se trouvent à proximité. L'établissement dispose d'une salle de sport, une laverie et un salon dans les parties communes.

Vous souhaitez plus d'information ou organiser une visite ? Contactez votre conseillère Audrev Vallv au 07.62.18.74.85



voir tous les détails sur ce bien http://www.repimmo.com/petite_annonces_immobiliere/16507537/appartement-a_vendre-clermont_ferrand-63.php

Vente Appartement CLERMONT-FERRAND (Puy de dome - 63)

Surface : 18 m²

Surface séjour : 12 m²

Nb pièces : 1 pièce

SDB : 1 salle de bains

Année de construction : 2010

Prix : 65000 €

Réf : VA2471-NEWMADE -



Description détaillée :

STUDIO AVEC PARKING - BAIL COMMERCIAL - LOCATAIRE EN PLACE

À vendre : à deux pas du tramway St Jacques Dolet, un studio meublé de 18 m².

Rentabilité sécurisée sous bail commercial :

o Loyer annuel HT : 3582,15 E

o Rentabilité : 5,51 %

o Gestionnaire : Réside Etudes

Le paiement des loyers est assuré que votre bien soit loué ou non.

Description du bien (mobilier inclut) :

Une pièce à vivre avec un coin cuisine aménagée équipée à laquelle s'ajoute une salle de bains avec WC.

Un parking au sous-sol de la résidence complète le bien.

Le studio est situé au 6^e étage d'un immeuble semi-récent de sept étages avec ascenseur et gardien. L'intérieur de l'appartement est en bon état.

La résidence étudiante Sarah Bernhardt est idéalement située à Clermont-Ferrand, à côté du tramway. Les facs de Médecine, Lettres et Langues se trouvent à proximité. L'établissement dispose d'une salle de sport, une laverie et un salon dans les parties communes.

Vous souhaitez plus d'information ou organiser une visite ? Contactez votre conseillère Audrey Vally au 07.62.18.74.85



voir tous les détails sur ce bien http://www.repimmo.com/petite_annonces_immobiliere/16507536/appartement-a_vendre-clermont_ferrand-63.php

Vente Maison VERTAIZON (Puy de dome - 63)

Surface : 112 m²

Surface terrain : 889 m²

Surface séjour : 27 m²

Nb pièces : 5 pièces

Chambres : 4 chambres

Année de construction : 1976

Prix : 248000 €

Réf : VM973-NEWMADE -



Description détaillée :

JOLIE MAISON FAMILIALE - 5 PIÈCES - VERTAIZON

Jolie maison familiale de 5 pièces à Vertaizon, offrant une surface habitable de 112 m² sur un terrain de 889 m², idéale pour une famille cherchant à s'installer dans un environnement calme et verdoyant.

La maison, construite en 1976, se compose d'un spacieux séjour de 27 m², d'une cuisine aménagée et équipée, de quatre chambres, d'une salle d'eau et de deux toilettes. Un balcon accessible du séjour et de la cuisine offre une vue imprenable sur la campagne environnante.

Le terrain de 889 m² est un véritable havre de paix, avec un jardin arboré et une terrasse idéale pour les repas en extérieur. Le grand garage et la cave vous offrent un espace de stockage supplémentaire.

Située à seulement dix minutes des écoles, gares, bureau de poste et restaurants, cette maison est un véritable coup de coeur pour les amoureux de la nature et du calme.

À noter que des travaux de rafraîchissement sont à prévoir, mais cela ne doit pas vous empêcher de découvrir ce petit bijou de la campagne au prix attractif de 248 000 E (honoraires à la charge du vendeur). Ne manquez pas cette opportunité !

Votre conseiller Newmade Immobilier : Aferdita SEFA - Tél. 0768202023

Agent commercial (Entreprise individuelle)

RSAC 523 390 599



voir tous les détails sur ce bien http://www.repimmo.com/petite_annonces_immobiliere/16507535/maison-a_vendre-vertaizon-63.php

Vente Appartement CUSSET (Allier - 03)

Surface : 75 m²

Surface séjour : 17 m²

Nb pièces : 4 pièces

Chambres : 3 chambres

SDB : 1 salle de bains

Année de construction : 1974

Prix : 108000 €

Réf : VA2474-NEWMADE -



Description détaillée :

Appartement 4 pièces, 74,66 m² - 108 000 euros

Découvrez cet appartement fonctionnel de 4 pièces, d'une superficie de 75 m², situé au calme au deuxième étage sur sept, d'une copropriété de 28 lots.

Vous apprécierez le séjour accueillant avec sa cuisine ouverte, équipée et aménagée.

Les trois chambres, la salle de bain, le WC indépendant et les nombreux rangements offrent tout le confort nécessaire.

Une place de parking privative, un balcon, une cave et un local à vélo complètent les avantages de cet appartement.

Les charges annuelles comprennent l'eau, le chauffage au gaz collectif, l'électricité et les frais d'entretien des parties communes,

La proximité du supermarché Carrefour, de la gare SNCF et du charmant centre-ville du vieux Cusset vous rendra la vie pratique au quotidien.

Cette appartement sera parfait pour une famille avec enfants ou pour un investissement locatif.

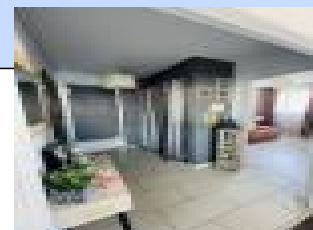
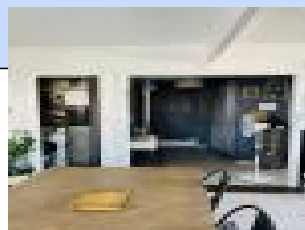
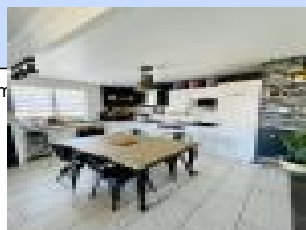
N'hésitez pas à me contacter pour plus d'informations ou organiser une visite.

Votre futur chez-vous vous attend.

Votre conseiller Newmade Immobilier : Natacha MULLER - Tél. 0787776599

Agent commercial (Entreprise individuelle)

RSAC 910 391 481



voir tous les détails sur ce bien http://www.repimmo.com/petite_annonces_immobiliere/16503731/appartement-a_vendre-cusset-03.php

Vente Maison BLANZAT (Puy de dome - 63)

Surface : 248 m²

Surface terrain : 4468 m²

Surface séjour : 50 m²

Nb pièces : 5 pièces

Chambres : 4 chambres

SDB : 1 salle de bains

Année de construction : 1973

Prix : 490000 €

Réf : VM731-NEWMADE -



Description détaillée :

David BESSAT de Newmade Immobilier vous propose en Exclusivité un bien rare à la vente sur les hauteurs de BLANZAT avec une vue imprenable, incroyable et dégagée, le tout sur une parcelle arborée de 4 468 m².

Ce bien se compose de la manière suivante :

Au 1er étage : Entrée avec placard, une suite parentale avec dressing, salle de bains et douche : donnant sur terrasse, un toilette.

Au demi-niveau supérieur : Pièce de vie avec cuisine ouverte d'environ 52 m² donnant accès à un balcon, une terrasse (54 m² environ) et jardin.

Au demi-niveau supérieur : Palier, Salle de jeux (anciennement deux chambres), une chambre avec placard, une salle de bains-buanderie-toilette.

Au rez-de-chaussée : Grand dégagement, une pièce avec placard, dégagement donnant accès à un T2 : Pièce de vie avec cuisine équipée, toilette, une chambre, une salle d'eau avec espace buanderie. Chaufferie.

Dépendances :

Un premier garage de 47 m² environ.

Un deuxième garage avec espace cave d'environ 25 m².

Un poulailler de 24 m² environ et d'autres petites annexes pour les animaux complètent le tout.

Arbres fruitiers sur le terrain...

Produit rare à voir absolument ! Visite virtuelle et plus de photos sur notre site internet

Contactez moi pour plus d'informations sur le sujet.

Votre conseiller Newmade Immobilier : David BESSAT - Tél. 0699779176

Agent commercial (Entreprise individuelle)

RSAC 788575827

NEWMADE
22 Allée Alan Turing
63000 CLERMONT-FERRAND
Tel : 06.19.30.66.99
E-Mail : newmade@power-immo.com

Catalogue PDF généré
par <http://www.repimmo.com>

Annonce visible sur <http://www.repimmo.com> sous la REF n°16500110



voir tous les détails sur ce bien http://www.repimmo.com/petite_annonces_immobiliere/16500110/maison-a_vendre-blanzat-63.php

Vente Maison PONT-DU-CHATEAU (Puy de dome - 63)

Surface : 144 m²

Surface terrain : 1156 m²

Nb pièces : 4 pièces

Chambres : 3 chambres

Année de construction : 1996

Prix : 355000 €

Réf : VM774-NEWMADE -



Description détaillée :

David BESSAT de Newmade Immobilier vous propose une maison de plain pied sur une belle parcelle de 1156 m².

Elle se compose de la manière suivante :

Entrée, grande pièce de vie avec cuisine ouverte, veranda, cellier-chaufferie, buanderie, dégagement avec placard, 3 chambres avec placard, une salle d'eau, un toilette.

Vient compléter ce bien deux abris de jardin, une cave.

Visite virtuelle sur demande et plus de photos sur notre site internet.

Votre conseiller Newmade Immobilier : David BESSAT - Tél. 0699779176

Agent commercial (Entreprise individuelle)

RSAC 788575827

Annonce visible sur <http://www.repimmo.com> sous la REF n°16500109



voir tous les détails sur ce bien http://www.repimmo.com/petite_annonces_immobiliere/16500109/maison-a_vendre-pont_du_chateau-63.php

Vente Prestige BEAUMONT (Puy de dome - 63)

Surface : 262 m²

Surface terrain : 1872 m²

Nb pièces : 7 pièces

Chambres : 6 chambres

SDB : 1 salle de bains

Année de construction : 1939

Prix : 749000 €

Réf : VM1103-NEWMADE -



Description détaillée :

David BESSAT de NEWMADE IMMOBILIER vous propose une Belle Propriété rare sur le secteur de la Chataigneraie à Beaumont.

L'ensemble est édifiée sur une belle parcelle sans vis à vis de 1 872 m².

Le bien est composé de la manière suivante :

Au rez-de-chaussée : Entrée avec placard, toilette, cuisine avec placards, grande pièce de vie avec placards, donnant accès une terrasse et au jardin, passage et dégagement pour accéder à la seconde partie qui comprend : espace bureau, dégagement, bibliothèque, seconde entrée (anciennement cabinet dentaire) : possibilité de réagencer pour activité libérale (accès PMR), dressing (pouvant faire une chambre), chambre avec placard et salle d'eau.

Au 1er étage : Palier, dégagement, toilette, dressing, 4 chambres dont 2 donnant sur une salle d'eau, une salle de bains.

Au niveau inférieur : un second espace de vie pour l'été avec cuisine, salle d'eau, toilette, local piscine. (Environ 70 m²).

Vient compléter le bien un grand garage double en enfilade d'environ 41 m², et un sous-sol avec espace atelier, chaufferie-buanderie, cave et pièce.

Plus d'informations sur demande !

A voir absolument !

Visite virtuelle et plus de photos drone sur demande !



voir tous les détails sur ce bien http://www.repimmo.com/petite_annonces_immobiliere/16500108/prestige-a_vendre-beaumont-63.php

Vente Maison AUZANCES (Creuse - 23)

Surface : 129 m²

Surface terrain : 1986 m²

Nb pièces : 6 pièces

Chambres : 3 chambres

SDB : 1 salle de bains

Année de construction : 1929

Prix : 139500 €

Réf : VM1093-NEWMADE -



Description détaillée :

David BESSAT de Newmade Immobilier vous propose en Exclusivité une maison avec du cachet sur la commune Les Mars sur une parcelle totale de 1 986 m².

Elle se compose de la manière suivante :

Au rez-de-chaussée : Entrée, couloir, cuisine, pièce de vie, pièce (rangement ou bureau), une petite chambre de 8,19 m², un toilette.

Au 1er étage : Palier, une salle de bains avec toilette, deux grandes chambres, une petite de 7,40 m² (bureau), 3 pièces en enfilade de rangements.

Dépendances : Sous-sol complet, Garage et Abri

A voir absolument !

Visite virtuelle sur demande, plus de photos sur notre site internet !

Votre conseiller Newmade Immobilier : David BESSAT - Tél. 0699779176

Agent commercial (Entreprise individuelle)

RSAC 788575827

Annnonce visible sur <http://www.repimmo.com> sous la REF n°16494775



voir tous les détails sur ce bien http://www.repimmo.com/petite_annonces_immobiliere/16494775/maison-a_vendre-auzances-23.php

Vente Maison PONT-DU-CHATEAU (Puy de dome - 63)

Surface : 113 m²

Surface terrain : 653 m²

Surface séjour : 32 m²

Nb pièces : 4 pièces

Chambres : 2 chambres

Année de construction : 1996

Prix : 257000 €

Réf : VM747-NEWMADE -



Description détaillée :

David BESSAT de Newmade Immobilier vous propose sur Pont du Château une maison de plain pied de 94,34 m² habitables avec une véranda de 19 m² qui vient compléter le bien sur une parcelle totale de 653 m².

Elle est composée de la manière suivante :

Entrée avec placard, pièce de vie donnant sur une véranda d'environ 19 m² avec cuisine indépendante, deux chambres, un toilette, une salle d'eau, une pièce pouvant faire bureau, buanderie.

Dépendances : Garage d'environ 30 m² et abri de jardin.

Pour plus d'informations, veuillez nous contacter.

Visite virtuelle sur notre site internet

Votre conseiller Newmade Immobilier : David BESSAT - Tél. 0699779176

Agent commercial (Entreprise individuelle)

RSAC 788575827

Annnonce visible sur <http://www.repimmo.com> sous la REF n°16483908



voir tous les détails sur ce bien http://www.repimmo.com/petite_annonces_immobiliere/16483908/maison-a_vendre-pont_du_chateau-63.php

Vente Maison VIC-LE-COMTE (Puy de dome - 63)

Surface : 107 m²

Surface terrain : 807 m²

Nb pièces : 4 pièces

Chambres : 3 chambres

SDB : 1 salle de bains

Année de construction : 2005

Prix : 353000 €

Réf : VM1038-NEWMADE -



Description détaillée :

David BESSAT de Newmade Immobilier vous propose en Exclusivité à Longues sur la commune de VIC LE COMTE, un joli plain pied récent sur une parcelle totale de 807 m².

Composé de la manière suivante :

Entrée avec placard, belle pièce de vie avec cuisine ouverte et espace bureau, dégagement, 3 chambres dont une avec salle d'eau, une salle de bains avec douche, toilette.

Vient compléter ce bien une belle terrasse couverte d'environ 30 m² (possibilité d'agrandir la maison : dalle et toit déjà isolé)

Dépendances : Garage, Atelier, Car port.

A voir très rapidement !

Visite virtuelle sur demande :)

Plus de photos sur notre site internet

Votre conseiller Newmade Immobilier : David BESSAT - Tél. 0699779176

Agent commercial (Entreprise individuelle)

RSAC 788575827

Annonce visible sur <http://www.repimmo.com> sous la REF n°16481156



voir tous les détails sur ce bien http://www.repimmo.com/petite_annonces_immobiliere/16481156/maison-a_vendre-vic_le_comte-63.php

Vente Maison ROYAT (Puy de dome - 63)

Surface : 70 m²

Surface séjour : 14 m²

Nb pièces : 3 pièces

Chambres : 2 chambres

Prix : 219000 €

Réf : VM1023-NEWMADE -



Description détaillée :

MAISON 3 PIÈCES AVEC TERRASSE et JARDIN - GARAGE et CAVE - ROYAT

Venez découvrir cette maison de 3 pièces de 70 m², située dans un écrin de verdure, à proximité du Parc Thermal. Elle profite d'une vue dégagée à côté de la Tiretaine.

La maison possède une cuisine indépendante, aménagée et équipée, un séjour, une salle d'eau, deux WC et deux chambres. Un chauffage fonctionnant au gaz (chaudière) est présent dans cette maison.

Gagnez en confort et en espace grâce à la terrasse de 16 m² de surface qu'offre cette maison.

Côté stationnement, vous pourrez bénéficier d'une place sur un parking extérieur et une place de parking en intérieur dans le garage.

Il y a également une cave en deux parties, qui peut vous servir de stockage supplémentaire.

DPE : D

Il y a l'École Élémentaire Jules Ferry et l'École Maternelle Jules Ferry à moins de 10 minutes à pied. Niveau transports, on trouve quatre lignes de bus (5, 26, B et 13) ainsi que la gare Royat-Chamalières dans un rayon de 1 km. Des autoroutes, la nationale N89 et l'aéroport Clermont-Ferrand-Clermont-Ferrand/Auvergne sont accessibles à moins de 10 km. Pour vos loisirs, vous pourrez compter sur un établissement thermal dans les environs. Il y a aussi des restaurants, des commerces, trois boulangeries, une supérette, deux boucheries et un bureau de poste.

N'hésitez pas à contacter notre équipe pour obtenir de plus amples renseignements sur cette maison à vendre à Royat.



voir tous les détails sur ce bien http://www.repimmo.com/petite_annonces_immobiliere/16460735/maison-a_vendre-royat-63.php

Vente Maison BEAUMONT (Puy de dome - 63)

Surface : 76 m²

Surface séjour : 22 m²

Nb pièces : 3 pièces

Chambres : 2 chambres

SDB : 1 salle de bains

Année de construction : 1945

Prix : 160000 €

Réf : VM867-NEWMADE -



Description détaillée :

BEAUMONT CENTRE - MAISON de 75m²

Bienvenue chez vous !

Laissez-vous charmer par cette magnifique maison, entièrement rénovée en 2022 et située dans un quartier paisible de la ville.

Dès l'entrée, vous serez séduit par l'intérieur chaleureux et moderne, offrant une surface habitable de 75 m². Le séjour de 22 m² sera l'endroit idéal pour se détendre et profiter de moments conviviaux en famille ou entre amis.

La cuisine aménagée et équipée, répondra à toutes vos exigences. Les deux grandes chambres, offrent un espace confortable pour se reposer et se ressourcer. La salle de bain est équipée d'une baignoire et d'un WC.

Les coûts d'énergie sont maîtrisés grâce à une installation électrique performante, un chauffage individuel et un chauffe-eau électrique, le tout ventilé par une VMC double flux.

Ne manquez pas l'opportunité de découvrir cette perle rare et d'en faire votre nouveau chez-vous. Contactez Lucile dès maintenant pour organiser une visite, par téléphone 06 22 66 30 45 ou par mail !

DPE : D

Taxe foncière : 492E/an

Votre conseiller Newmade Immobilier : Lucile MATHIOT - Tél. 0622663045

Agent commercial (Entreprise individuelle)



voir tous les détails sur ce bien http://www.repimmo.com/petite_annonces_immobiliere/16444855/maison-a_vendre-beaumont-63.php

Vente Appartement CENDRE (Puy de dome - 63)

Surface : 91 m²

Nb pièces : 4 pièces

Chambres : 3 chambres

SDB : 1 salle de bains

Année de construction : 2012

Prix : 220000 €

Réf : VA2462-NEWMADE -



Description détaillée :

APPARTEMENT duplex 4 PIÈCES

Situé sur la commune du Cendre (63670), ce duplex compte trois chambres, une cuisine aménagée équipée ouverte sur un beau séjour, une salle de bain et deux toilettes dont un indépendant. Un chauffage au sol individuel est installé dans cet appartement.

L'appartement possède également un jardin de 170 m² environ.

Pour votre véhicule, ce bien est à vendre avec une place de parking en box fermé.

On trouve des établissements scolaires maternelles et élémentaires dans la commune. Niveau transports en commun, il y a la ligne de bus 34 (La Montorière) à moins de 10 minutes à pied. Les autoroutes A75, A71 et A711, la nationale N89 et l'aéroport de Clermont-Ferrand sont accessibles à moins de 10 km.

Cet appartement est vendu occupé par des locataires, ce qui peut présenter l'occasion de réaliser un investissement locatif.

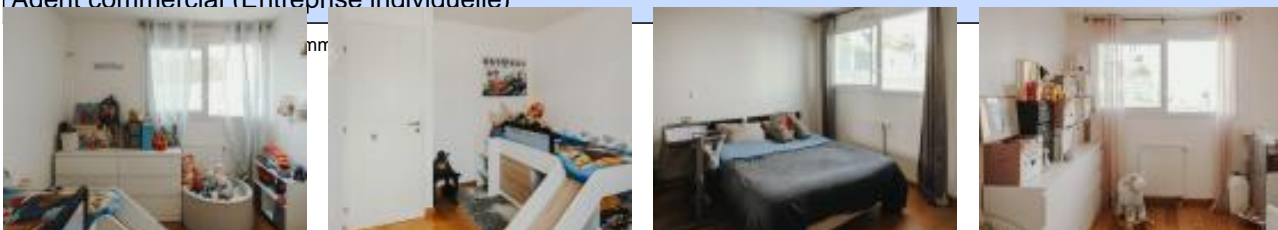
Le loyer actuel demandé au locataire est de 895 E mensuels (CC).

Vous souhaitez plus d'informations ou organiser une visite?

Contactez votre conseillère Clémence Desrozes au 07.65.25.13.27 ou par mail à

Votre conseiller Newmade Immobilier : Clemence DESROZES - Tél. 0674153259

Agent commercial (Entreprise individuelle)



voir tous les détails sur ce bien http://www.repimmo.com/petite_annonces_immobiliere/16406097/appartement-a_vendre-cendre-63.php

Vente Immeuble PERIGNAT-SUR-ALLIER (Puy de dome - 63)

Surface : 425 m2

Prix : 264550 €

Réf : VI080-NEWMADE -



Description détaillée :

SPECIAL INVESTISSEURS

-

Découvrez sur la commune de PERIGNAT/ALLIER, un immeuble sur l'Avenue de l'Allier (Avenue principale) composé comme suit :

-

Au rez-de-chaussée, un bar-tabac actuellement loué depuis 2021 (bail professionnel) pour un loyer annuel de 9.000,00E HC, composé d'un débit de tabac, un bar, une petite salle, un WC et un espace réservé dans la cour arrière.

-

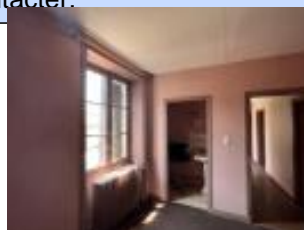
Aux étages de ce même immeuble, vous trouverez deux appartements d'une surface d'environ 75 m2 au sol vous permettant d'imaginer deux logements. Des travaux sont à prévoir sur cette partie.

-

Au fond de la cour, un deuxième bâtiment (ancien restaurant) d'une surface au sol d'environ 150 m2, pour imaginer la création d'une ou plusieurs habitations ou d'un local commercial.

-

Un projet qui peut être adapté à plusieurs projets en fonction de vos attentes et vos objectifs ! Pour plus d'informations ou pour organiser une visite, n'hésitez pas à nous contacter.



voir tous les détails sur ce bien http://www.repimmo.com/petite_annonces_immobiliere/16406095/immeuble-a_vendre-perignat_sur_allier-63.php

Vente Maison CEYRAT (Puy de dome - 63)

Surface : 182 m2

Nb pièces : 8 pièces

Chambres : 5 chambres

SDB : 1 salle de bains

Prix : 289000 €

Réf : VM850-NEWMADE -



Description détaillée :

Maison 6 pièces avec seconde maison en annexe.

Découvrez cette charmante maison de bourg de 6 pièces de 140m² habitables localisée à Ceyrat. La maison comprend : Au rez-de-chaussée : une entrée, un salon/salle de réception voûtée, wc séparé, un garage. Au 1er étage : une cuisine ouverte sur la pièce de vie, un grand dégagement, un bureau/chambre, une salle d'eau. Au 2ème étage : 3 chambres, une salle de bain, wc séparé, un grand dégagement.

On retrouve au sous-sol une grande cave voûtée. La maison bénéficie d'un chauffage alimenté par une chaudière gaz. Des panneaux solaires sont installés sur le toit de cette maison et l'électricité est revendue à hauteur d'environ 1.000E/an.

Cette maison bénéficie d'une petite cour intérieure donnant accès à la seconde maison. Seconde maison en annexe de 45m² habitables sur 3 niveaux comprenant : un garage et deux pièces pouvant être aménagées à votre convenance. Cette maison est alimentée par du chauffage électrique.

Visite virtuelle disponible sur demande.

Plusieurs établissements scolaires (maternelle, élémentaire et collège) se trouvent à moins de 10 minutes : l'École Maternelle Clément Bourdeix et le Collège Henri Pourrat. Côté transports en commun, il y a les lignes 26 et 4 du bus à quelques pas de la maison. Des autoroutes, la nationale N89 et l'aéroport

Clermont-Ferrand-Clermont-Ferrand/Auvergne sont accessibles à moins de 10 km. On trouve quatre restaurants et un



voir tous les détails sur ce bien http://www.repimmo.com/petite_annonces_immobiliere/16396746/maison-a_vendre-ceyrat-63.php

Vente Maison VEYRE-MONTON (Puy de dome - 63)

Surface : 104 m²

Surface séjour : 25 m²

Nb pièces : 6 pièces

Chambres : 4 chambres

Année de construction : 1948

Prix : 189000 €

Réf : VM1048-NEWMADE -



Description détaillée :

En Exclusivité !

Maison de ville 6 pièces avec vue panoramique, idéalement située sur les hauteurs de Veyre-Monton.

Cette charmante maison de ville s'étend sur deux niveaux :

Au rez-de-chaussée, vous découvrirez une pièce à vivre spacieuse, une cuisine équipée moderne, une chambre ainsi qu'un wc séparé pour plus de praticité.

Le niveau inférieur, en rez-de-jardin, vous y trouverez deux chambres lumineuses, un bureau avec un accès direct à l'extérieur, ainsi qu'une salle d'eau.

La maison bénéficie également d'une magnifique terrasse offrant une vue imprenable sur les environs. Son exposition plein Sud/Ouest vous garantit des bains de soleil et des moments de détente en toute tranquillité.

Située à proximité immédiate, vous trouverez toutes les commodités nécessaires à votre vie quotidienne. Les gares, les écoles, les restaurants, la bibliothèque, la boulangerie, les commerces ainsi que la boucherie-charcuterie sont à quelques pas de votre nouvelle maison. De plus, l'accès à l'autoroute A75 est à seulement 2 km, facilitant vos déplacements vers d'autres destinations.

Ne manquez pas cette opportunité unique d'acquérir une maison de ville pleine de charme. Contactez-nous dès maintenant pour planifier une visite et découvrez par vous-même tous les avantages qu'elle offre. Les hauteurs de Veyre-Monton n'attendent que vous pour réaliser votre rêve de propriété !



voir tous les détails sur ce bien http://www.repimmo.com/petite_annonces_immobiliere/16385788/maison-a_vendre-veyre_monton-63.php

Vente Maison PERIGNAT-SUR-ALLIER (Puy de dome - 63)

Surface : 134 m²

Surface terrain : 134 m²

Nb pièces : 6 pièces

Chambres : 4 chambres

SDB : 1 salle de bains

Année de construction : 1970

Prix : 255000 €

Réf : VM883-NEWMADE -



Description détaillée :

Sous compromis : David BESSAT de NEWMADE IMMOBILIER vous propose en Exclusivité sur la commune de Pérignat sur Allier à 8 minutes de Cournon d'Auvergne une belle maison familiale sur une parcelle totale de 571 m².

Au rez-de-chaussée :

Entrée avec placard, deux chambres, un bureau, une salle d'eau avec toilette, une cave, une buanderie et abri.

Au rez-de-jardin :

Dégagement avec placard, pièce de vie, cuisine, deux chambres, une salle de bains, un toilette.

La pièce de vie donne sur un balcon d'environ 15 m² mais également sur une terrasse agrémenté d'une pergola avec accès au jardin.

Plus d'informations et photos sur notre site internet.

Vidéo sur notre site internet et réseaux sociaux, visite virtuelle sur demande !

A voir absolument !

Votre conseiller Newmade Immobilier : David BESSAT - Tél. 0699779176

Agent commercial (Entreprise individuelle)

RSAC 788575827

Annnonce visible sur <http://www.repimmo.com> sous la REF n°16333410



voir tous les détails sur ce bien http://www.repimmo.com/petite_annonces_immobiliere/16333410/maison-a_vendre-perignat_sur_allier-63.php

Vente Terrain CHANONAT (Puy de dome - 63)

Surface : 777 m²

Prix : 129000 €

Réf : VT142-NEWMADE -



Description détaillée :

? Terrain constructible avec vue panoramique à 5 min de ROMAGNAT et de la Roche-Blanche. ?

Venez découvrir ce magnifique terrain constructible qui offre une vue panoramique dans un village verdoyant. D'une surface de 777 m², ce terrain est idéal pour concrétiser votre projet de construction.

Situé dans un environnement paisible, ce terrain offre de nombreuses possibilités d'aménagement et de conception pour réaliser la maison de vos rêves . Imaginez vous profiter chaque jour d'une vue imprenable sur les paysages environnants et vivre dans un cadre naturel tout en restant à proximité de Clermont-Ferrand.

Ce terrain est entièrement viabilisé et profite d'un accès privatif qui permet d'être retiré du chemin communal, ce qui garantira un calme absolu.

Contactez nous dès maintenant pour organiser une visite et laissez-vous séduire par le potentiel exceptionnel de ce terrain. Un véritable coup de coeur vous attend !

N'hésitez pas à nous contacter pour plus d'informations ou pour planifier une visite.

Votre conseiller Newmade Immobilier : Benoit CHRZANOVSKI - Tél. 0606737200

Agent commercial (Entreprise individuelle)

Annnonce visible sur <http://www.repimmo.com> sous la REF n°16333405



voir tous les détails sur ce bien http://www.repimmo.com/petite_annonces_immobiliere/16333405/terrain-a_vendre-chanonat-63.php

Vente Terrain CHANONAT (Puy de dome - 63)

Surface : 294 m²

Prix : 59000 €

Réf : VT141-NEWMADE -



Description détaillée :

? Terrain constructible avec vue panoramique à 5min de la Roche-Blanche ?

Venez découvrir ce magnifique terrain constructible qui offre une vue panoramique d'une surface de 294 m², ce terrain est idéal pour une première acquisition ou un investissement à but locatif.

Situé dans un environnement paisible, ce terrain en pente permettra de travailler une conception simple et efficace pour offrir un aménagement optimisé dans un superbe cadre de vie.

Ce terrain est entièrement viabilisé avec assainissements EU et EP par gravitaire ce qui est un atout indéniable. A noter qu'un permis de construire a déjà été obtenu et pourra être rétrocedé si le projet déposé en mairie peut convenir à votre attente.

Ne manquez pas cette opportunité. Terrain rare à la vente.

Contactez-nous dès maintenant pour organiser une visite et informations complémentaires sur le projet existant.

Votre conseiller Newmade Immobilier : Benoit CHRZANOVSKI - Tél. 0606737200

Agent commercial (Entreprise individuelle)

Annnonce visible sur <http://www.repimmo.com> sous la REF n°16333404



voir tous les détails sur ce bien http://www.repimmo.com/petite_annonces_immobiliere/16333404/terrain-a_vendre-chanonat-63.php

Vente Appartement CHAMALIERES (Puy de dome - 63)

Surface : 105 m2

Surface séjour : 30 m2

Nb pièces : 5 pièces

Chambres : 3 chambres

Prix : 295000 €

Réf : VA2434-NEWMADE -



Description détaillée :

CENTRE CHAMALIERES - GRAND APPARTEMENT 5 PIÈCES de 106m2 avec Balcon et cave

Venez découvrir cet appartement de 5 pièces de 106 m² en plein coeur de Chamalières, à proximité du marché.

Il comporte une grande pièce à vivre avec une cuisine entièrement équipée, trois belles chambres dont 2 avec cheminée en Marbre, deux salles d'eau et des toilettes séparés.

Le bien a été rénové dans son intégralité et possède un ballon électrique dernière génération, des radiateurs électrique et une climatisation vient s'ajouter au prestations, pour un confort optimal l'été.

Un balcon offre à cet appartement un espace extérieur et une cave lui est associée, permettant d'avoir un stockage supplémentaire.

Les charges de copropriété sont de 92 E par mois, c'est un appartement dans une résidence de 9 lots, situé au 1er étage d'un immeuble sans ascenseur.

DPE : D

Des écoles de tous types se trouvent à moins de 10 minutes à pied. Côté transports, il y a sept lignes de bus juste à côté. Des autoroutes, la nationale N89 et l'aéroport Clermont-Ferrand-Clermont-Ferrand/Auvergne sont accessibles à moins de 9 km. On trouve des restaurants, des boulangeries, des commerces, quatre supermarchés, trois poissonneries et des boucheries à quelques minutes. Toutes les semaines, le marché Place de l'église anime les environs.



voir tous les détails sur ce bien http://www.repimmo.com/petite_annonces_immobiliere/16304271/appartement-a_vendre-chamalieres-63.php

Vente Appartement CLERMONT-FERRAND (Puy de dome - 63)

Surface : 61 m²

Surface séjour : 35 m²

Nb pièces : 3 pièces

Chambres : 1 chambre

SDB : 1 salle de bains

Année de construction : 1948

Prix : 157000 €

Réf : VA2416-NEWMADE -



Description détaillée :

CLERMONT-FERRAND / FACULTÉS

Coup de coeur assuré pour ce magnifique appartement T2/3 en excellent état, situé au 4^{ème} étage d'un immeuble avec ascenseur, dans le quartier des facultés à Clermont-Ferrand, offrant une vue dégagée sur les alentours.

Avec une surface habitable de 61,05 m² et une belle luminosité grâce à ses grandes baies vitrées, ce bien dispose d'un spacieux salon-séjour double de 35 m², d'une cuisine aménagée et équipée indépendante, d'une grande chambre, d'une salle de bains, d'une salle d'eau et d'un WC indépendant.

Vous pourrez profiter de deux balcons avec une superficie totale de 13 m² pour admirer la vue. Un stationnement intérieur fermé et une cave complètent ce bien.

Ce bien est parfait pour un couple ou une personne seule qui recherche un intérieur moderne et lumineux. La luminosité y est très claire, et l'exposition sud-est offre une vue dégagée depuis le grand balcon de 13 m².

N'attendez pas pour visiter cet appartement qui est une véritable pépite !

Annnonce visible sur <http://www.repimmo.com> sous la REF n°16258480



voir tous les détails sur ce bien http://www.repimmo.com/petite_annonces_immobiliere/16258480/appartement-a_vendre-clermont_ferrand-63.php

Vente Appartement ISSOIRE (Puy de dome - 63)

Surface : 64 m²

Surface séjour : 28 m²

Nb pièces : 3 pièces

Chambres : 2 chambres

SDB : 1 salle de bains

Prix : 110000 €

Réf : VA2154-NEWMADE -



Description détaillée :

Sous compromis : Si vous êtes à la recherche d'un investissement locatif clé en main, cet appartement est fait pour vous ! Situé à ISSOIRE, ce T3 partiellement meublé est en excellent état et dispose de deux chambres, d'une salle de bains, d'un salon spacieux de 24 m² et d'une cuisine aménagée.

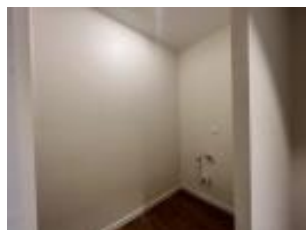
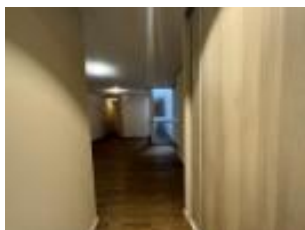
L'appartement se trouve au 1er étage d'un immeuble en pierre ancien, avec des parties communes en bon état. La vue est agréable et la hauteur sous plafond de 2.40 m vous offrira une belle sensation d'espace. Les ouvertures en PVC avec double vitrage assurent une bonne isolation thermique et phonique.

Ce bien est vendu partiellement meublé et en excellent état. De plus, si vous le souhaitez, notre agence immobilière pourra prendre en charge la gestion locative pour que vous n'ayez rien à gérer.

Le bien est actuellement loué avec un bail signé le 01/09/2022 pour un loyer de 555 E charges comprises, offrant un rendement locatif intéressant dès le début de votre investissement.

Ne laissez pas passer cette opportunité, contactez-nous dès maintenant pour organiser une visite !

Annnonce visible sur <http://www.repimmo.com> sous la REF n°16219134



voir tous les détails sur ce bien http://www.repimmo.com/petite_annonces_immobiliere/16219134/appartement-a_vendre-issuire-63.php

Vente Appartement VICHY (Allier - 03)

Surface : 62 m²

Surface séjour : 31 m²

Nb pièces : 3 pièces

Chambres : 1 chambre

SDB : 1 salle de bains

Prix : 108500 €

Réf : VA2291-NEWMADE -



Description détaillée :

A vendre en exclusivité, VICHY, quartier thermal,

Appartement 3 pièces en duplex de 62 m², au troisième et dernier étage, dans un immeuble ancien.

Composé d'une entrée, une cuisine, un double séjour et un wc,

A l'étage, une grande chambre, un bureau et une salle de bain.

Une cave lui est associée.

Ce bien nécessite quelques travaux de rafraîchissement.

Chauffage individuel gaz

Petite copropriété de 6 lots dont 3 lots d'habitations.

Syndic bénévole

Les honoraires sont à la charge du vendeur.

Contactez-nous pour obtenir de plus amples renseignements sur cet appartement à vendre à Vichy.

Votre conseiller Newmade Immobilier : Natacha MULLER - Tél. 0787776599

Agent commercial (Entreprise individuelle)

RSAC 910 391 481

RCP 00000147963111

Annnonce visible sur <http://www.repimmo.com> sous la REF n°16208960



voir tous les détails sur ce bien http://www.repimmo.com/petite_annonces_immobiliere/16208960/appartement-a_vendre-vichy-03.php

Vente Appartement CLERMONT-FERRAND (Puy de dome - 63)

Surface : 95 m²

Surface séjour : 31 m²

Nb pièces : 5 pièces

Chambres : 3 chambres

Année de construction : 1964

Prix : 207000 €

Réf : VA2428-NEWMADE -



Description détaillée :

Superbe appartement traversant et lumineux de 5 pièces, partiellement meublé, situé dans un emplacement idéal à proximité de Montjuzet et à seulement 5 minutes du centre-ville.

Avec une surface habitable de 95 m², cet appartement dispose d'un double séjour de 31 m² offrant une vue dégagée sur Clermont et sa cathédrale, ainsi que d'une cuisine équipée et aménagée avec un balcon. Il comprend également trois chambres à coucher, une salle d'eau avec douche à l'italienne, une loggia (cellier), un garage fermé et deux caves.

Entièrement rénové avec soin et bon goût en 2020, cet appartement dispose d'un chauffage gaz individuel (chaudière neuve) et est en excellent état intérieur. Les ouvertures en PVC double vitrage offrent une isolation optimale.

Le bâtiment a été construit en 1964 et dispose d'un standing normal. Les parties communes sont en bon état et l'appartement est situé au 2^{ème} étage. Un garage fermé complète ce bien.

Les charges annuelles s'élèvent à 1 400 E.

Le prix de vente de 212 000 E comprend 12 000 E d'honoraires à la charge du vendeur.

Annonce visible sur <http://www.repimmo.com> sous la REF n°16208959



voir tous les détails sur ce bien http://www.repimmo.com/petite_annonces_immobiliere/16208959/appartement-a_vendre-clermont_ferrand-63.php