

WEISS IMMOBILIER

26 Avenue du puy de dome 63100 CLERMONT-FERRAND

Tel : 04.73.91.68.64

E-Mail : contact@weissimmo.com

Location Appartement CLERMONT-FERRAND (Puy de dome - 63)

Surface : 72 m2

Nb pièces : 3 pièces

Chambres : 2 chambres

SDB : 1 salle de bains

Charges : 80 €

Prix : 780 €/mois

Réf : LOC-F3-FRONVAL-MADIS -



Description détaillée :

CLERMONT FERRAND - Belles prestations pour ce F3 au dernier étage dans résidence récente commerces et transports sont un plus pour cet appartement comprenant hall d'entrée, salon-salle à manger donnant sur grand balcon, cuisine semi-ouverte aménagée, buanderie, 2 chambres avec placard, Salle de bains aménagée, WC avec lave mains, Chauffage individuel au gaz. Cave, garage + stationnement facile sur rue. Logement disponible début Juillet.

Les informations sur les risques auxquels les biens proposés sont exposés, sont disponibles sur le site .

Copropriété de 6 lots ().

Annnonce visible sur <http://www.repimmo.com> sous la REF n°17405520



voir tous les détails sur ce bien http://www.repimmo.com/petite_annonces_immobiliere/17405520/appartement-location-clermont_ferrand-63.php

Location Appartement CLERMONT-FERRAND (Puy de dome - 63)

Surface : 34 m²

Nb pièces : 1 pièce

Chambres : 1 chambre

SDB : 1 salle de bains

Charges : 30 €

Prix : 470 €/mois

Réf : F1BIS-BARBUSSE-L161 -



Description détaillée :

CLERMONT FERRAND - F1 Bis Proche Centre Ville - Proximité Commerces et Transports en Commun.

Beau 2 pièces lumineux au 3ème et dernier étage (sans ascenseur).

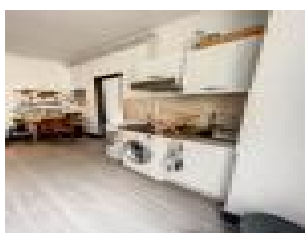
Hall d'entrée avec rangement, Pièce de Vie avec Coin Cuisine (Kitchenette) Equipé ; Chambre ; Salle de Bains, WC Indépendant.

Chauffage Individuel Electrique.

DISPONIBLE DEBUT JUIN - VISITE VIRTUELLE SUR DEMANDE

Les informations sur les risques auxquels les biens proposés sont exposés, sont disponibles sur le site

Annnonce visible sur <http://www.repimmo.com> sous la REF n°17405519



voir tous les détails sur ce bien http://www.repimmo.com/petite_annonces_immobiliere/17405519/appartement-location-clermont_ferrand-63.php

Location Appartement CLERMONT-FERRAND (Puy de dome - 63)

Surface : 24 m2

Nb pièces : 1 pièce

Charges : 35 €

Prix : 435 €/mois

Réf : LOC-F1-NEUVE-DES-CAR -



Description détaillée :

F1 hypercentre avec beaucoup de charme. Grande Pièce de Vie, Cuisine Equipée (Evier, Frigo Table-Top, Plaques, Rangements) et une Salle d'Eau avec WC .

Toutes les fenêtres ont été remplacées cette année.

Chauffage Electrique Individuel.

DISPONIBLE FIN JUILLET - VISITE VIRTUELLE SUR DEMANDE

Les informations sur les risques auxquels les biens proposés sont exposés, sont disponibles sur le site

Annnonce visible sur <http://www.repimmo.com> sous la REF n°17405518



voir tous les détails sur ce bien http://www.repimmo.com/petite_annonces_immobiliere/17405518/appartement-location-clermont_ferrand-63.php

Location Appartement CLERMONT-FERRAND (Puy de dome - 63)

Surface : 19 m2

Nb pièces : 1 pièce

Charges : 35 €

Prix : 400 €/mois

Réf : LOC-F1-TREILLE-L231 -



Description détaillée :

Hypercentre - Proximité Facs, Transports et Commerces.

F1 avec une Pièce Principale et une Cuisine à part (évier, plaques, frigo et rangements). Une Salle d'Eau avec WC Sanibroyeur.

3ème et dernier étage sans ascenseur.

Chauffage Individuel Electrique.

VISITE VIRTUELLE SUR DEMANDE

Les informations sur les risques auxquels les biens proposés sont exposés, sont disponibles sur le site .

Annnonce visible sur <http://www.repimmo.com> sous la REF n°17405517



voir tous les détails sur ce bien http://www.repimmo.com/petite_annonces_immobiliere/17405517/appartement-location-clermont_ferrand-63.php

Location Appartement CLERMONT-FERRAND (Puy de dome - 63)

Surface : 20 m2

Nb pièces : 1 pièce

Charges : 35 €

Prix : 425 €/mois

Réf : LOC-STUDIO-B03-G-PER -



Description détaillée :

Idéal Etudiant - Jeune Actif - Hypercentre

Studio avec Balcon au 3ème étage avec Ascenseur.

Entrée-Cuisine avec Placard et Kitchenette équipée (Frigo, Plaques, Hotte et Rangements).

Pièce de Vie donnant sur un Grand Balcon, Salle d'Eau avec WC.

Chauffage Individuel Electrique.

DISPONIBLE DE SUITE

Les informations sur les risques auxquels les biens proposés sont exposés, sont disponibles sur le site

Annnonce visible sur <http://www.repimmo.com> sous la REF n°17405516



voir tous les détails sur ce bien http://www.repimmo.com/petite_annonces_immobiliere/17405516/appartement-location-clermont_ferrand-63.php

Location Appartement CLERMONT-FERRAND (Puy de dome - 63)

Surface : 25 m2

Nb pièces : 1 pièce

Charges : 40 €

Prix : 430 €/mois

Réf : LOC-STUDIO-BONNABAUD -



Description détaillée :

En Hypercentre, proximité Facultés, Supermarchés, Commerces (Jaude) et Transports en Commun.

Studio dans Résidence Récente comprenant : Hall d'Entrée avec Placard, Grande Pièce de Vie avec Kitchenette, Salle d'Eau avec WC, et un Balcon avec prise électrique.

Chauffage individuel électrique.

LIBRE DEBUT JUILLET

Les informations sur les risques auxquels les biens proposés sont exposés, sont disponibles sur le site

Annnonce visible sur <http://www.repimmo.com> sous la REF n°17405515



voir tous les détails sur ce bien http://www.repimmo.com/petite_annonces_immobiliere/17405515/appartement-location-clermont_ferrand-63.php

Location Appartement AUBIERE (Puy de dome - 63)

Surface : 31 m2

Nb pièces : 1 pièce

Charges : 35 €

Prix : 420 €/mois

Réf : L230-TUR-3-DROITE -



Description détaillée :

Idéal Etudiant CEZEAUX - Grand Studio au 3ème et dernier étage, comprenant Hall d'Entrée avec rangement, Salle d'Eau/WC et Grande Pièce de Vie avec coin Chambre et coin Salon sur Kitchenette Equipée (plaques, hotte et frigo).

Chauffage Electrique Individuel - Fibre Optique installée.

Stationnement Gratuit sur rue.

LIBRE FIN JUILLET - VISITE VIRTUELLE SUR DEMANDE

Les informations sur les risques auxquels les biens proposés sont exposés, sont disponibles sur le site

Copropriété de 4 lots ().

Annnonce visible sur <http://www.repimmo.com> sous la REF n°17405514



voir tous les détails sur ce bien http://www.repimmo.com/petite_annonces_immobiliere/17405514/appartement-location-aubiere-63.php

Location Maison CEYRAT (Puy de dome - 63)

Surface : 161 m2

Nb pièces : 6 pièces

Chambres : 4 chambres

SDB : 1 salle de bains

Charges : 60 €

Prix : 1160 €/mois

Réf : LOC-MAISON-CEYRAT-L1 -



Description détaillée :

Ceyrat, maison chaleureuse avec grande terrasse de 51.52m² et barbecue.

En RDC: hall d'entrée, une chambre, salle d'eau-WC, buanderie, cave et grand garage.

A l'étage : séjour-salon et cuisine aménagée donnant sur grande terrasse, 3 chambres, salle de bains.

Ecoles, Collège et commerces sur place.

Chauffage Individuel Electrique.

LIBRE DE SUITE - VISITE VIRTUELLE SUR DEMANDE

Les informations sur les risques auxquels les biens proposés sont exposés, sont disponibles sur le site

Annnonce visible sur <http://www.repimmo.com> sous la REF n°17405513



voir tous les détails sur ce bien http://www.repimmo.com/petite_annonces_immobiliere/17405513/maison-location-ceyrat-63.php

Location Appartement CLERMONT-FERRAND (Puy de dome - 63)

Surface : 20 m²

Nb pièces : 2 pièces

Chambres : 1 chambre

Charges : 30 €

Prix : 560 €/mois

Réf : LOC-261-6-3EME-DROIT -



Description détaillée :

Le Cabinet WEISS Immobilier vous propose à la location un appartement T2 loué meublé et équipé.

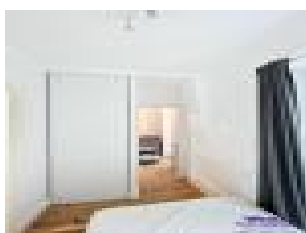
Cet appartement de 20.79 m² parfaitement rénové et entièrement équipé est idéalement situé en hyper centre de CLERMONT FERRAND à 100 m de la Place de Jaude.

Il est composé d'un séjour avec cuisine équipée, d'une chambre avec placard, d'une salle d'eau et d'un WC séparé.

Petite copropriété calme.

Les informations sur les risques auxquels les biens proposés sont exposés, sont disponibles sur le site .

Annnonce visible sur <http://www.repimmo.com> sous la REF n°17382615



voir tous les détails sur ce bien http://www.repimmo.com/petite_annonces_immobiliere/17382615/appartement-location-clermont_ferrand-63.php

Location Appartement CLERMONT-FERRAND (Puy de dome - 63)

Surface : 43 m2

Nb pièces : 2 pièces

Chambres : 1 chambre

SDB : 1 salle de bains

Charges : 55 €

Prix : 575 €/mois

Réf : F2-PABLO-PICASSO -



Description détaillée :

Le cabinet WEISS IMMO vous propose à la location un bel appartement T2 à CLERMONT FERRAND - Rue Pablo Picasso - Proche des Cézeaux et du Tramway.

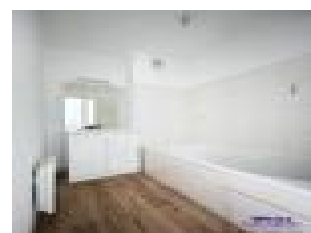
Dans résidence récente, cet appartement de 43 m² vous offre belle terrasse, une entrée avec placard, une cuisine aménagée sur séjour, une chambre avec placard, une salle de bains et un WC indépendant.

Une cave et un garage box fermé viennent agrémenter ce bien.

Chauffage électrique.

Les informations sur les risques auxquels les biens proposés sont exposés, sont disponibles sur le site

Annnonce visible sur <http://www.repimmo.com> sous la REF n°17373555



voir tous les détails sur ce bien http://www.repimmo.com/petite_annonces_immobiliere/17373555/appartement-location-clermont_ferrand-63.php

Vente Appartement CLERMONT-FERRAND (Puy de dome - 63)

Surface : 63 m2

Nb pièces : 3 pièces

Chambres : 2 chambres

SDB : 1 salle de bains

Prix : 280900 €

Réf : NLH-1020 -



Description détaillée :

Le Cabinet WEISS IMMOBILIER vous propose à la vente un bel appartement T3.

Dans la résidence Carré Jaude 2, vous apprécierez ce beau T3 traversant , lumineux avec son grand balcon donnant sur une belle pièce de vie avec cuisine ouverte.

La suite est composée de deux chambres, d'une salle de bains et d'un WC indépendant.

Une place de parking en sous sol avec accès par l'ascenseur vous permettra de bien vivre l'hyper centre de CLERMONT FERRAND

Le chauffage est assuré par une chaudière collective gaz à condensation récente .

Les informations sur les risques auxquels les biens proposés sont exposés, sont disponibles sur le site

Copropriété de 78 lots (Pas de procédure en cours).

Charges annuelles : 1580.51 euros.

Annnonce visible sur <http://www.repimmo.com> sous la REF n°17363737



voir tous les détails sur ce bien http://www.repimmo.com/petite_annonces_immobiliere/17363737/appartement-a_vendre-clermont_ferrand-63.php

Vente Bureau AUBIERE (Puy de dome - 63)

Surface : 483 m²

Prix : 1365000 €

Réf : NLH1576 -



Description détaillée :

Le cabinet WEISS IMMOBILIER vous propose à la vente un ensemble immobilier de bureaux en pleine propriété.

Cet immeuble indépendant de bureaux d'environ 483 m² est construit sur un terrain total de 2025 m².

Ce bien rare, entièrement câblé et climatisé, est composé de bureaux cloisonnés, de salles de réunions, d'un secrétariat, de salles informatiques, d'un coin cuisine et de sanitaires et douches.

26 places de parkings privées complètent ce bien.

Ce foncier en pleine propriété est en parfait état et vous offre des possibilités d'extensions.

Axes autoroutiers, transports en communs et Gare de la Pardieu à proximité.

Prix de vente 1 300 000 euros HT hors Honoraires à la charge de l'acquéreur.

Les informations sur les risques auxquels les biens proposés sont exposés, sont disponibles sur le site

Annnonce visible sur <http://www.repimmo.com> sous la REF n°17360376



voir tous les détails sur ce bien http://www.repimmo.com/petite_annonces_immobiliere/17360376/bureau-a_vendre-aubiere-63.php

Location Bureau CLERMONT-FERRAND (Puy de dome - 63)

Surface : 88 m²

Charges : 2400 €

Prix : 12540 €/an

Réf : NLH-LOC-1019 -



Description détaillée :

Le cabinet WEISS IMMOBILIER vous propose à la location un local de bureaux au Brezet d'une superficie de 88 m² environ.

Ce bien se compose de bureaux, d'une salle d'archives ou de pause, d'un sanitaire.

Des travaux de rafraichissement sont en cours

Loyer Annuel 10140 euros HT / an facturé au trimestre.

Provisions sur charges 2500 euros HT / an dont la quote-part de la taxe foncière, l'eau et la quote-part de l'entretien des communs.

Les informations sur les risques auxquels les biens proposés sont exposés, sont disponibles sur le site

Annonce visible sur <http://www.repimmo.com> sous la REF n°17360375



voir tous les détails sur ce bien http://www.repimmo.com/petite_annonces_immobiliere/17360375/bureau-location-clermont_ferrand-63.php

Location Bureau CLERMONT-FERRAND (Puy de dome - 63)

Surface : 106 m2

Charges : 2880 €

Prix : 15084 €/an

Réf : NL-LOC1018 -



Description détaillée :

Le cabinet WEISS IMMOBILIER vous propose à la location un local de bureaux au Brezet d'une superficie de 106 m² environ?

Ce bien se compose 5 bureaux, une salle d'archives et d'une salle de pause avec sanitaires.

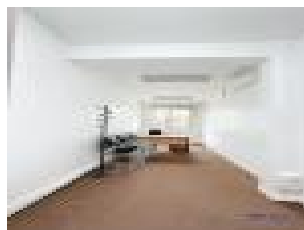
Des travaux de rafraichissement sont en cours

Loyer Annuel 12 200 euros HT / an facturé au trimestre.

Provisions sur charges 2900 euros HT / an dont la quote-part de la taxe foncière, l'eau et la quote-part de l'entretien des communs.

Les informations sur les risques auxquels les biens proposés sont exposés, sont disponibles sur le site

Annnonce visible sur <http://www.repimmo.com> sous la REF n°17360374



voir tous les détails sur ce bien http://www.repimmo.com/petite_annonces_immobiliere/17360374/bureau-location-clermont_ferrand-63.php

Location Appartement AUBIERE (Puy de dome - 63)

Surface : 29 m2

Nb pièces : 2 pièces

Chambres : 1 chambre

Charges : 30 €

Prix : 410 €/mois

Réf : LOC-230-RDC-DUPLEX -



Description détaillée :

AUBIERE - Centre Ville Proche CEZEAUX - Idéal Etudiant / Jeune Actif

F1 en Duplex - RDC : Pièce Principale avec Kitchenette, Salle d'Eau/WC. A l'étage : 1 Chambre avec Placard.

Chauffage Individuel Electrique. Fibre Optique Installée.

LIBRE COURANT AVRIL 2024 - VISITE VIRTUELLE SUR DEMANDE

Les informations sur les risques auxquels les biens proposés sont exposés, sont disponibles sur le site .

Annnonce visible sur <http://www.repimmo.com> sous la REF n°17301032

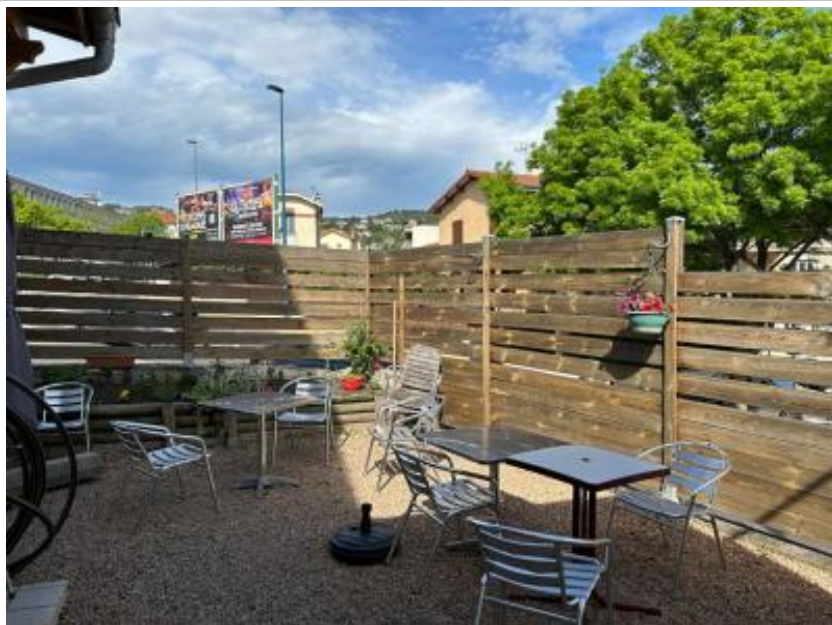


voir tous les détails sur ce bien http://www.repimmo.com/petite_annonces_immobiliere/17301032/appartement-location-aubiere-63.php

Vente Commerce CLERMONT-FERRAND (Puy de dome - 63)

Prix : 131000 €

Réf : 1578 -



Description détaillée :

Bar restaurant avec PMU/Presse/FDJ. Parking à proximité! Surface de vente de 120m² avec Bar-Restaurant de 80m² (environ 50 couverts) un espace Presse-FDJ, une réserve de 10m² et une cuisine de 15m². Ouverture 7h/20h du lundi au vendredi + Samedi et Dimanche matin 8h/14h, fermeture les samedi et dimanche après-midi. Loyer annuel 12400 euros HT (charges comprises) soit 1033 euros HT mensuel. CA HT 205 000 euros en augmentation de 20% par rapport à l'année précédente!

Les informations sur les risques auxquels ce bien est exposé sont disponibles sur le site Géorisques :

Isabelle RICHTER (EI) Agent Commercial - Numéro RSAC : - .

Annnonce visible sur <http://www.repimmo.com> sous la REF n°17287465



voir tous les détails sur ce bien http://www.repimmo.com/petite_annonces_immobiliere/17287465/commerce-a_vendre-clermont_ferrand-63.php

Location Appartement CLERMONT-FERRAND (Puy de dome - 63)

Surface : 18 m2

Nb pièces : 1 pièce

Charges : 30 €

Prix : 400 €/mois

Réf : LOC-253-NESTOR-PERRE -



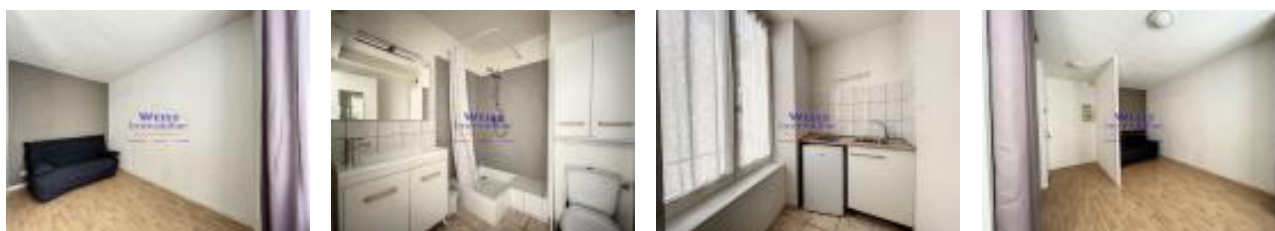
Description détaillée :

Studio centre ville comprenant un hall d'entrée, un séjour avec penderie, ouvert sur une cuisine Equipée (Evier, Frigo, Plaques), une salle d'eau avec WC.

Chauffage Electrique Individuel.

Les informations sur les risques auxquels les biens proposés sont exposés, sont disponibles sur le site

Annnonce visible sur <http://www.repimmo.com> sous la REF n°17267663



voir tous les détails sur ce bien http://www.repimmo.com/petite_annonces_immobiliere/17267663/appartement-location-clermont_ferrand-63.php

Location Appartement CLERMONT-FERRAND (Puy de dome - 63)

Surface : 32 m²

Nb pièces : 2 pièces

Chambres : 1 chambre

Charges : 30 €

Prix : 650 €/mois

Réf : LOC-261-5 -



Description détaillée :

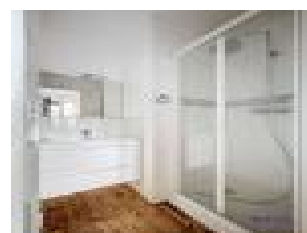
Le Cabinet WEISS Immobilier vous propose à la location un appartement T2 loué meublé et équipé.

Cet appartement de 32.01 m² parfaitement rénové est idéalement situé en hyper centre de CLERMONT FERRAND à 100 m de la Place de Jaude. Il est composé d'un séjour avec cuisine équipée, d'une chambre avec placard, d'une salle d'eau et d'un WC séparé.

Petite copropriété calme.

Les informations sur les risques auxquels les biens proposés sont exposés, sont disponibles sur le site .

Annnonce visible sur <http://www.repimmo.com> sous la REF n°17250844



voir tous les détails sur ce bien http://www.repimmo.com/petite_annonces_immobiliere/17250844/appartement-location-clermont_ferrand-63.php

Vente Prestige COURNON-D'AUVERGNE (Puy de dome - 63)

Surface : 220 m2

Surface terrain : 958 m2

Nb pièces : 7 pièces

Chambres : 5 chambres

Année de construction : 1998

Prix : 639000 €

Réf : CT1574 -



Description détaillée :

Le cabinet WEISS Immobilier vous propose en exclusivité à la vente une magnifique propriété.

Pour les amateurs de belles choses et d'espaces de jour et de nuit, vous aimerez cette jolie villa de construction traditionnelle entièrement rénovée et agrandie (220 m² habitables sur parcelle de 958 m²) avec ses matériaux nobles et thermiques (DPE B).

Le rez-de-chaussée vous accueillera sur une immense pièce de vie de 73 m² avec une cuisine magnifiquement équipée, un salon / séjour avec cheminée visible de toutes parts, l'ensemble donnant sur une terrasse semi couverte avec une cuisine d'été, un SPA et l'horizon.

Le demi-étage vous accompagnera sur trois chambres, un WC, une salle d'eau à l'italienne et au dessus un étage entièrement dédié aux futurs propriétaires, composé d'une suite parentale de 41 m² avec vue dominante sur les montagnes du Forez, avec dressing et coiffeuse, une salle d'eau à l'italienne avec WC et un bureau ou salle de musique.

En R-1, une salle de cinéma, un garage double, un atelier, un WC ainsi qu'une cave accompagneront votre quotidien. Cet ensemble immobilier est à proximité de l'Allier et de son plan d'eau, de l'Eco Pôle, de toutes les infrastructures sportives et culturelles ainsi que du collège et lycée accessibles sur pistes cyclables. Transports en communs et commerces sont dans l'environnement.

Les informations sur les risques auxquels ce bien est exposé sont disponibles sur le site Géorisques :



voir tous les détails sur ce bien http://www.repimmo.com/petite_annonces_immobiliere/17245272/prestige-a_vendre-cournon_d_auvergne-63.php

Location Appartement ROYAT (Puy de dome - 63)

Surface : 24 m2

Nb pièces : 1 pièce

Charges : 70 €

Prix : 370 €/mois

Réf : LOC-185-RDC-DROIT -



Description détaillée :

ROYAT - RUE DE LA PEPINIERE

En Rez-de-Chaussée, F1 composé d'une Pièce de Vie / Chambre, d'une Cuisine / Salle à Manger et d'une Salle d'Eau/WC.

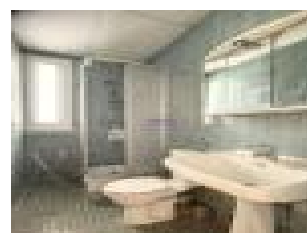
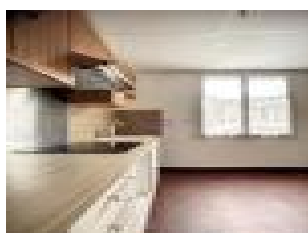
Chauffage, Eau Chaude et Froide compris dans les charges.

Disponible en Mai 2024.

Les informations sur les risques auxquels les biens proposés sont exposés, sont disponibles sur le site .

Copropriété de 4 lots ().

Annnonce visible sur <http://www.repimmo.com> sous la REF n°17245270



voir tous les détails sur ce bien http://www.repimmo.com/petite_annonces_immobiliere/17245270/appartement-location-royat-63.php

Vente Maison CEBAZAT (Puy de dome - 63)

Surface : 127 m²

Surface terrain : 626 m²

Surface séjour : 38 m²

Nb pièces : 5 pièces

Chambres : 4 chambres

SDB : 1 salle de bains

Année de construction : 1983

Prix : 285000 €

Réf : 1571 -



Description détaillée :

CEBAZAT Beau plain pied de 127m² avec terrain de 626m². Il se compose d'une entrée avec placards, d'un salon/séjour traversant E/O de 38m² avec accès aux 2 terrasses, d'une cuisine aménagée (poss US), de 4 chambres dont une avec point d'eau et WC, d'une salle de bains et d'un WC indépendant. Grenier avec possibilité de chambre supplémentaire. Garage avec portail électrique ainsi qu'à l'entrée de la propriété. Chauffage électrique et poêle à granules. Jolie maison à remettre au goût du jour, très bien située. Accès PMR sur tout le rez de chaussée. A visiter rapidement!

Isabelle RICHTER (EI) Agent Commercial - Numéro RSAC : - .

Les informations sur les risques auxquels ce bien est exposé sont disponibles sur le site Géorisques : [www. georisques. gouv. fr](http://www.georisques.gouv.fr)

Annonce visible sur <http://www.repimmo.com> sous la REF n°17223250



voir tous les détails sur ce bien http://www.repimmo.com/petite_annonces_immobiliere/17223250/maison-a_vendre-cebazat-63.php

Location Appartement CLERMONT-FERRAND (Puy de dome - 63)

Surface : 31 m2

Nb pièces : 1 pièce

Chambres : 1 chambre

Charges : 30 €

Prix : 450 €/mois

Réf : LOC-262-T1-BIS-CHAMP -



Description détaillée :

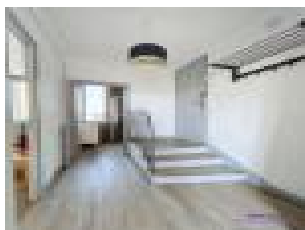
Le cabinet WEISS Immobilier vous propose à la location à CLERMONT FERRAND, un appartement T1 Bis lumineux et très calme.

Ce logement se compose d'une entrée, d'une cuisine aménagée séparée, d'une pièce de vie avec lit en mezzanine, d'une salle d'eau avec WC.

Le chauffage est individuel au Gaz.

Les informations sur les risques auxquels les biens proposés sont exposés, sont disponibles sur le site

Annnonce visible sur <http://www.repimmo.com> sous la REF n°17214441



voir tous les détails sur ce bien http://www.repimmo.com/petite_annonces_immobiliere/17214441/appartement-location-clermont_ferrand-63.php

Vente Maison GANNAT (Allier - 03)

Surface : 90 m²

Surface terrain : 745 m²

Nb pièces : 5 pièces

Chambres : 3 chambres

Année de construction : 1960

Prix : 128400 €

Réf : CT-1566 -



Description détaillée :

En exclusivité - Rue Jules Bertin à Gannat

Idéalement située dans un quartier calme, pavillonnaire, proche des commodités et à proximité immédiate des écoles.

Belle maison ayant une superficie d'environ 90m² habitables et érigée sur une parcelle arborée de 745 m².

Elle se compose en son RDC : d'une entrée desservant salon/séjour, cuisine aménagée et équipée, 2 chambres, une salle d'eau et 1 WC indépendant.

Au sous-sol : on retrouve également une chambre annexe, une chaufferie, une cave et un grand garage.

A votre attention : Cette maison a été impactée par la sécheresse et donc par une dilatation de ses matériaux.

Beaucoup de fissures sont apparus. Un rapport d'expert atteste que ces phénomènes sont courants et que ces fissures ne sont pas du tout dangereuses pour l'avenir de la maison.

A visiter rapidement.

Visite virtuelle disponible sur notre site internet.

Des travaux sont en cours.

Les informations sur les risques auxquels ce bien est exposé sont disponibles sur le site Géorisques :

Claude TAUSSAT (EI) Agent Commercial - Numéro RSAC : - .

Annnonce visible sur <http://www.repimmo.com> sous la REF n°17148797



voir tous les détails sur ce bien http://www.repimmo.com/petite_annonces_immobiliere/17148797/maison-a_vendre-gannat-03.php

Vente Maison CLERMONT-FERRAND (Puy de dome - 63)

Surface : 156 m2

Surface terrain : 1296 m2

Surface séjour : 34 m2

Nb pièces : 6 pièces

Chambres : 4 chambres

SDB : 1 salle de bains

Année de construction : 1978

Prix : 423000 €

Réf : IR-1564 -



Description détaillée :

Limite Clermont-Ferrand / Durtol secteur MONTCHANY Belle maison de 156m² avec un terrain de 1296m². Hall d'entrée à l'étage, salon double avec balcon plein Sud et vue dégagée, cuisine indépendante équipée, 2 chambres, salle de bain avec également douche, et WC ind. Au rez de chaussée, il y a 2 chambres, possibilité salle d'eau / WC ainsi qu'une chambre supplémentaire. Garage de 55m² et cave. Pompe à chaleur de 2022 et poêle à granules. Double vitrage PVC. Cadre vie idéal et très au calme.

Visite virtuelle sur demande

Les informations sur les risques auxquels ce bien est exposé sont disponibles sur le site Géorisques :

Isabelle RICHTER (EI) Agent Commercial - Numéro RSAC : - .

Annonce visible sur <http://www.repimmo.com> sous la REF n°17128796



voir tous les détails sur ce bien http://www.repimmo.com/petite_annonces_immobiliere/17128796/maison-a_vendre-clermont_ferrand-63.php

Vente Maison NOHANT (Puy de dome - 63)

Surface : 157 m2

Surface terrain : 1601 m2

Surface séjour : 24 m2

Nb pièces : 7 pièces

Chambres : 6 chambres

Année de construction : 1975

Prix : 315000 €

Réf : IR-1543 -



Description détaillée :

NOHANT, au fond d'une impasse très beau potentiel pour cette jolie maison des années 70 à rénover. Au rdc nous avons un salon double exposé S/O avec cheminée, une cuisine indépendante, 2 chambres, une salle d'eau, un WC. A l'étage 4 chambres, 2 dressings, un WC et une salle d'eau. 2 garages, cave. Terrain au calme de 1601m² (800m² plat + 800m² dénivelé forêt). Véritable havre de paix!

Les informations sur les risques auxquels ce bien est exposé sont disponibles sur le site Géorisques :

Isabelle RICHTER (EI) Agent Commercial - Numéro RSAC : - .

Annonce visible sur <http://www.repimmo.com> sous la REF n°17116661



voir tous les détails sur ce bien http://www.repimmo.com/petite_annonces_immobiliere/17116661/maison-a_vendre-nohant-63.php

Vente Appartement CLERMONT-FERRAND (Puy de dome - 63)

Surface : 81 m2

Surface séjour : 24 m2

Nb pièces : 5 pièces

Chambres : 3 chambres

SDB : 1 salle de bains

Année de construction : 1960

Prix : 147000 €

Réf : IR-1556 -



Description détaillée :

A 10 minutes de la place de JAUDE Secteur 4 routes, beau T5 en dernier étage (3/3 ss asc) de 81m2 traversant Sud/Nord. Séjour double exposé Sud de 24m2 avec vue dégagée, cuisine indépendante avec loggia, 3 chambres. Nombreux rangements. Salle de bain avec fenêtre, wc ind. Garage et cave. Chauffage ind gaz, double vitrage PVC. Petite copropriété bien entretenue. Beau potentiel proche toutes commodités.

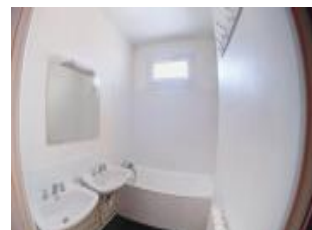
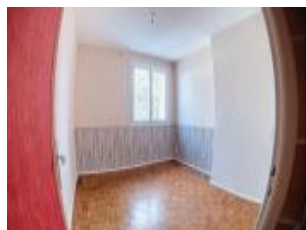
Les informations sur les risques auxquels ce bien est exposé sont disponibles sur le site Géorisques :

Copropriété de 96 lots

Charges annuelles : 1339.47 euros.

Isabelle RICHTER (EI) Agent Commercial - Numéro RSAC : - .

Annnonce visible sur <http://www.repimmo.com> sous la REF n°17116660



voir tous les détails sur ce bien http://www.repimmo.com/petite_annonces_immobiliere/17116660/appartement-a_vendre-clermont_ferrand-63.php

Vente Maison COURNON-D'AUVERGNE (Puy de dome - 63)

Surface : 130 m²

Surface terrain : 1527 m²

Surface séjour : 26 m²

Nb pièces : 5 pièces

Chambres : 4 chambres

SDB : 1 salle de bains

Année de construction : 1983

Prix : 334400 €

Réf : IR-1551 -



Description détaillée :

Sur les hauteurs de Cournon, beau potentiel pour cette maison de 130m² avec un terrain de 1527m². Au rez de chaussée, 2 chambres, bureau, wc, buanderie, cave et garage de 45m². A l' étage un salon/séjour de 27m², avec cheminée exposé Sud, une cuisine avec cellier, une belle terrasse Sud d'environ 17m² avec vue sur Gergovie et le Puy de Dôme, 2 chambres, une salle de bain et un wc. Combles de 30m² aménageables. Nombreuses possibilités d'aménagement ! Secteur calme et résidentiel, proche toutes commodités.

Les informations sur les risques auxquels ce bien est exposé sont disponibles sur le site Géorisques :

Isabelle RICHTER (EI) Agent Commercial - Numéro RSAC : - .

Annnonce visible sur <http://www.repimmo.com> sous la REF n°17116659



voir tous les détails sur ce bien http://www.repimmo.com/petite_annonces_immobiliere/17116659/maison-a_vendre-cournon_d_auvergne-63.php

Vente Maison MARSAT (Puy de dome - 63)

Surface : 143 m2

Surface terrain : 356 m2

Nb pièces : 6 pièces

Chambres : 4 chambres

SDB : 1 salle de bains

Prix : 315000 €

Réf : IR-1546 -



Description détaillée :

A Marsat, idéalement située sur un secteur calme et à proximité immédiate de Clermont-Ferrand, Volvic et Riom. Charmante maison de vigneron d'environ 143m² habitables sur une parcelle d'environ 356m².

Elle se compose en son RDC : d'une vaste entrée donnant sur un beau double séjour avec cuisine aménagée et équipée avec bar. A cela s'ajoute un WC indépendant.

A l'étage, un large palier faisant office de mezzanine donnant accès à trois chambres, une salle de bains avec baignoire balnéo et douche. Un dégagement dessert un WC indépendant.

Un escalier permet d'accéder à un nouvel étage faisant office de grand dortoir aménagé. Belle opportunité d'aménagement !

La totalité de la maison a été rénovée en 2002.

Toiture, isolation, fenêtres, électricité, sols, murs, plafonds, etc.

A cela s'ajoute trois caves voutées et une grande grange rénovée.

Possibilité d'ouvrir le séjour sur la grange pour augmenter la surface de vie.

Possibilité d'acheter le terrain adjacent (288m²) à la maison pour 55000 eurosHAI. Priorité aux futurs acquéreurs de la maison uniquement!

Toutes les photos sur notre site internet.

Belle maison. à visiter sans tarder.



voir tous les détails sur ce bien http://www.repimmo.com/petite_annonces_immobiliere/17116656/maison-a_vendre-marsat-63.php

Vente Appartement CLERMONT-FERRAND (Puy de dome - 63)

Surface : 188 m²

Nb pièces : 5 pièces

Chambres : 3 chambres

SDB : 1 salle de bains

Prix : 335000 €

Réf : NL-1563 -



Description détaillée :

Le cabinet WEISS Immobilier vous propose à la vente un appartement atypique de 5 pièces plein de charme secteur Cours Sablon-Trudaine- Delille

Découvrez ce magnifique appartement idéalement situé à seulement 5 minutes à pieds du jardin Lecoq, à proximité des transports en communs, de commerces et d'écoles, ce bien rénové de 188 m² allie le charme de l'ancien et la modernité avec de beaux volumes.

Composé d'une pièce de vie de 43 m² avec cuisine équipée ouverte sur un salon avec parquet fougère et insert, d'une salle à manger de 19 m², d'une salle de bains, d'une chambre avec placards et d'un WC.

L'étage supérieur comprend une chambre parentale avec dressing et salle d'eau et un WC séparé.

Au dernier étage une terrasse Tropézienne avec coin kitchenette vous permettra de profiter du soleil en toute tranquillité.

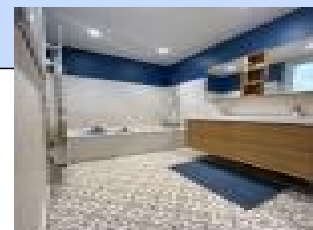
L'étage inférieur en RDC vous offre une chambre avec salle d'eau et WC donnant sur une cour privative, d'une entrée avec de nombreux rangements aménagés et une grande salle de jeux.

3 caves viennent compléter ce bien.

Le chauffage est individuel au gaz.

Les informations sur les risques auxquels les biens proposés sont exposés, sont disponibles sur le site

Copropriété de 13 lots (Pas de procédure en cours).



voir tous les détails sur ce bien http://www.repimmo.com/petite_annonces_immobiliere/17116655/appartement-a_vendre-clermont_ferrand-63.php

Vente Commerce CLERMONT-FERRAND (Puy de dome - 63)

Surface : 70 m2

Nb pièces : 3 pièces

Prix : 88992 €

Réf : IR-1547 -



Description détaillée :

- FONDS DE COMMERCE - LES MURS NE SONT PAS A VENDRE

Beau fonds de commerce PRESSING à CLERMONT-FERRAND, très bien situé!

Etablissement aux normes : Machine à sec solvant intense 10KG, séchoir 18KG, machines à laver 5/10/18KG dont une écologique... Belle activité avec clientèle fidélisée depuis des années dans quartier passant et familial.

Nous contacter pour plus de renseignements.

Les informations sur les risques auxquels ce bien est exposé sont disponibles sur le site Géorisques :

Isabelle RICHTER (EI) Agent Commercial - Numéro RSAC : - .

Annnonce visible sur <http://www.repimmo.com> sous la REF n°17116652

Vente Appartement CHAMALIERES (Puy de dome - 63)

Surface : 67 m²

Nb pièces : 3 pièces

Chambres : 2 chambres

Prix : 180200 €

Réf : 1554-F3-CHAM -



Description détaillée :

Chamalières quartier Piscine Beau T3 de 67.76 m² en dernier étage (3/3 ss asc). Il se compose d'un séjour de 18m², d'une cuisine indépendante équipée, le tout donnant sur un balcon de 8m² avec vue dégagée. 2 chambres, une salle d'eau et un WC indépendant complètent ce bien. Nombreux rangements. Garage fermé et cave.

Copropriété bien entretenue

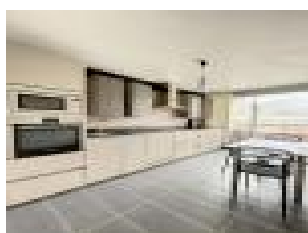
Beau potentiel proche toutes commodités.

Les informations sur les risques auxquels les biens proposés sont exposés, sont disponibles sur le site

Copropriété de 158 lots (Pas de procédure en cours).

Charges annuelles : 2067.64 euros.

Annnonce visible sur <http://www.repimmo.com> sous la REF n°17006710



voir tous les détails sur ce bien http://www.repimmo.com/petite_annonces_immobiliere/17006710/appartement-a_vendre-chamaliere-63.php

Vente Commerce RIOM (Puy de dome - 63)

Surface : 40 m²

Nb pièces : 3 pièces

Prix : 46200 €

Réf : IR-1539 -



Description détaillée :

SECTEUR RIOM - PRET A PORTER

FONDS DE COMMERCE : LES MURS NE SONT PAS A VENDRE

Au coeur d'une ville dynamique et historique, située en plein centre ville sur une route passante.

Au rez-de-chaussée, fonds de commerce dans un local commercial (environ 40m²), composé d'un espace vitrine, on y trouve des cabines de changes et un espace personnel avec coin d'eau.

Belle rentabilité ! Plus de renseignements sur demande.

Les informations sur les risques auxquels ce bien est exposé sont disponibles sur le site Géorisques :

Isabelle RICHTER (EI) Agent Commercial - Numéro RSAC : - .

Annonce visible sur <http://www.repimmo.com> sous la REF n°16690255



voir tous les détails sur ce bien http://www.repimmo.com/petite_annonces_immobiliere/16690255/commerce-a_vendre-riom-63.php