

**SA BONNET**

**2 RUE P TEILHARD DE CHARDIN 63000 CLERMONT-FERRAND**

**Tel : 04.73.17.04.73**

**E-Mail : [bonnet.immobilier@wanadoo.fr](mailto:bonnet.immobilier@wanadoo.fr)**

## Location Appartement CLERMONT-FERRAND ( Puy de dome - 63 )

Surface : 50 m<sup>2</sup>

Nb pièces : 2 pièces

Chambres : 1 chambre

Année de construction : 1880

Charges : 60 €

Prix : 530 €/mois

Réf : 1059 -



### Description détaillée :

Un F2 de 50 m<sup>2</sup>, situé en plein Centre Ville, avenue des Etats-Unis, composé d'une grande cuisine avec évier équipé, séparation bar et placards muraux, séjour avec cheminée et penderie, chambre, salle d'eau avec douche et WC.

Chauffage central individuel gaz. Fibre Optique. DPE NOUVELLE VERSION. CLASSE ENERGIE : E CLASSE CLIMAT : E. Montant estimé des dépenses annuelles d'énergie pour un usage standard : entre 970.00 E et 1360.00 E par an (prix moyens des énergies indexés au 01.01.2021, abonnement compris). Les informations sur les risques auxquels ce bien est exposé sont disponibles sur le site Géorisques :

Annnonce visible sur <http://www.repimmo.com> sous la REF n°17415309

## Location Appartement CLERMONT-FERRAND ( Puy de dome - 63 )

Surface : 34 m<sup>2</sup>

Nb pièces : 2 pièces

Chambres : 1 chambre

Charges : 50 €

Prix : 530 €/mois

Réf : 1083 -



### Description détaillée :

Un F1 bis de 34.95m<sup>2</sup>, sis au 3ème et dernier étage, rue du Pont Saint Jacques, à proximité des Facs de Lettre et de Droit, composé d'une entrée avec penderie, cuisine équipée ouverte sur séjour, grand balcon, chambre avec penderie, salle d'eau, wc. Convecteurs et cumulus électriques. Garage. Fibre Optique. DPE NOUVELLE VERSION. CLASSE ENERGIE : C CLASSE CLIMAT : C. Montant estimé des dépenses annuelles d'énergie pour un usage standard : entre 400.00 E et 580.00 E par an (prix moyens des énergies indexés au 01.01.2021, abonnement compris). Les informations sur les risques auxquels ce bien est exposé sont disponibles sur le site Géorisques :

Annnonce visible sur <http://www.repimmo.com> sous la REF n°17415308



voir tous les détails sur ce bien [http://www.repimmo.com/petite\\_annonces\\_immobiliere/17415308/appartement-location-clermont\\_ferrand-63.php](http://www.repimmo.com/petite_annonces_immobiliere/17415308/appartement-location-clermont_ferrand-63.php)

## Location Appartement CLERMONT-FERRAND ( Puy de dome - 63 )

Surface : 28 m<sup>2</sup>

Nb pièces : 1 pièce

Année de construction : 1972

Charges : 80 €

Prix : 500 €/mois

Réf : 1108 -



### Description détaillée :

Un studio de 28m<sup>2</sup>, situé rue Philippe Glangeaud, à proximité des Facs, au 5ème étage avec ascenseur, composé d'une entrée avec penderie, pièce principale avec coin cuisine équipé, WC et salle d'eau. Parking. Chauffage et eau chaude collectifs. Fibre Optique. DPE NOUVELLE VERSION. CLASSE ENERGIE : E CLASSE CLIMAT : E. Montant estimé des dépenses annuelles d'énergie pour un usage standard : entre 450.00 E et 660.00 E par an (prix moyens des énergies indexés au 01.01.2021, abonnement compris). Les informations sur les risques auxquels ce bien est exposé sont disponibles sur le site Géorisques :

Annnonce visible sur <http://www.repimmo.com> sous la REF n°17415307



voir tous les détails sur ce bien [http://www.repimmo.com/petite\\_annonces\\_immobiliere/17415307/appartement-location-clermont\\_ferrand-63.php](http://www.repimmo.com/petite_annonces_immobiliere/17415307/appartement-location-clermont_ferrand-63.php)

## Vente Appartement CLERMONT-FERRAND ( Puy de dome - 63 )

Surface : 52 m<sup>2</sup>

Nb pièces : 2 pièces

Chambres : 1 chambre

Prix : 99000 €

Réf : 34R -



### Description détaillée :

34 rue de Rabanesse 63000 CLERMONT-FERRAND

Lumineux T2 de 52m<sup>2</sup> au premier étage de l'immeuble, avec ascenseur, composé d'une entrée, séjour, cuisine, chambre, salle d'eau et WC.

Un parking et une cave complètent ce bien.

Chauffage collectif au Gaz.

Charges : 2156 E / an

Taxe foncière : 1200 E

Copropriété de 28 lots sans difficultés.

Classe Energie : E 315kwh/m<sup>2</sup>/an

GES : E 67gkCO<sub>2</sub>/m<sup>2</sup>/an

99.000E Frais d'agence inclus dont 7.000 E TTC d'honoraires à la charge de l'acquéreur.

Les informations sur les risques auxquels ce bien est exposé sont disponibles sur le site Géorisques : [www. georisques. gov. fr](http://www.georisques.gouv.fr)

Annnonce visible sur <http://www.repimmo.com> sous la REF n°17411210



voir tous les détails sur ce bien [http://www.repimmo.com/petite\\_annonces\\_immobiliere/17411210/appartement-a\\_vendre-clermont\\_ferrand-63.php](http://www.repimmo.com/petite_annonces_immobiliere/17411210/appartement-a_vendre-clermont_ferrand-63.php)



## Vente Appartement CLERMONT-FERRAND ( Puy de dome - 63 )

Surface : 58 m<sup>2</sup>

Nb pièces : 3 pièces

Chambres : 2 chambres

Année de construction : 1960

Prix : 139000 €

Réf : 59AB -



### Description détaillée :

Appartement de type 3 de 58.40m<sup>2</sup> entièrement refait à neuf, composé d'un couloir avec dressing, séjour avec cuisine américaine, deux chambres calmes avec placards, WC, salle de bains avec douche, baignoire et meuble vasque.

Une cave complète ce bien.

Chauffage individuel électrique

Classe Energie D 210 kWh/m<sup>2</sup>/an

GES : D 6kgCO<sub>2</sub>/m<sup>2</sup>/an

Estimation des coûts annuels d'énergie entre 780 E et 1100 E /an

Copropriété de 20 lots sans difficultés.

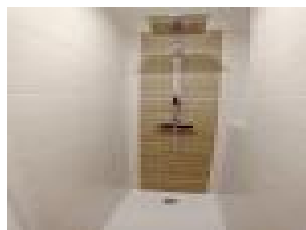
Charges de copropriété : 570 E/an

Taxe foncière : 980 E / an

139.000 E FAI, dont honoraires à la charge de l'acquéreur : 9000 E TTC

Les informations sur les risques auxquels ce bien est exposé sont disponibles sur le site Géorisques : [www. georisques. gov. fr](http://www.georisques.gouv.fr)

Annnonce visible sur <http://www.repimmo.com> sous la REF n°17411209



voir tous les détails sur ce bien [http://www.repimmo.com/petite\\_annonces\\_immobiliere/17411209/appartement-a\\_vendre-clermont\\_ferrand-63.php](http://www.repimmo.com/petite_annonces_immobiliere/17411209/appartement-a_vendre-clermont_ferrand-63.php)

## Location Appartement CLERMONT-FERRAND ( Puy de dome - 63 )

Surface : 47 m2

Nb pièces : 2 pièces

Chambres : 1 chambre

Année de construction : 1984

Charges : 120 €

Prix : 680 €/mois

Réf : 872 -

### Description détaillée :

Un appartement de type 2 d'une surface de 47.43m<sup>2</sup>, sis au 1er étage d'une résidence situé en centre ville de Clermont-Ferrand, à proximité de la Place de Jaude et composé d'un dégagement, séjour, chambre avec placard, cuisine, salle d'eau et WC. Terrasse. Chauffage collectif électrique. Fibre Optique. DPE NOUVELLE VERSION. CLASSE ENERGIE : E CLASSE CLIMAT : B Montant estimé des dépenses annuelles d'énergie pour un usage standard : entre 890.00 E et 1250.00 E par an (prix moyens des énergies indexés au 01.01.2021, abonnement compris). Les informations sur les risques auxquels ce bien est exposé sont disponibles sur le site Géorisques :

Annnonce visible sur <http://www.repimmo.com> sous la REF n°17411208

## Location Appartement CLERMONT-FERRAND ( Puy de dome - 63 )

Surface : 100 m2

Nb pièces : 5 pièces

Chambres : 3 chambres

SDB : 1 salle de bains

Année de construction : 1901

Charges : 150 €

Prix : 1000 €/mois

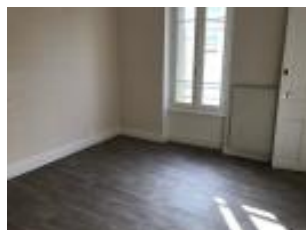
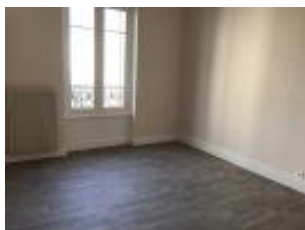
Réf : 712 -



### Description détaillée :

Un F5 d'une surface de 100m<sup>2</sup>, sis au 2ème étage d'un immeuble situé au coeur du quartier des facs, à proximité du Jardin Lecoq, et composé d'une cuisine intégrée, séjour double, trois chambres, salle de bains avec lavabo, baignoire, WC, salle d'eau avec lavabo, douche et WC séparé. Chauffage collectif et cumulus électrique. Fibre Optique. DPE NOUVELLE VERSION. CLASSE ENERGIE : E CLASSE CLIMAT : E. Montant estimé des dépenses annuelles d'énergie pour un usage standard : entre 1720.00 E et 2370.00 E par an (prix moyens des énergies indexés au 01.01.2021, abonnement compris). Les informations sur les risques auxquels ce bien est exposé sont disponibles sur le site Géorisques :

Annnonce visible sur <http://www.repimmo.com> sous la REF n°17411207



voir tous les détails sur ce bien [http://www.repimmo.com/petite\\_annonces\\_immobiliere/17411207/appartement-location-clermont\\_ferrand-63.php](http://www.repimmo.com/petite_annonces_immobiliere/17411207/appartement-location-clermont_ferrand-63.php)



## Location Appartement CLERMONT-FERRAND ( Puy de dome - 63 )

Surface : 28 m2

Nb pièces : 2 pièces

Chambres : 1 chambre

SDB : 1 salle de bains

Année de construction : 1953

Charges : 170 €

Prix : 620 €/mois

Réf : 819 -



### Description détaillée :

Un F2 meublé et mansardé de 28m<sup>2</sup>, sis au 4ème et dernier étage d'un immeuble situé rue de Metz, à deux pas des Lycées et de la Gare, composé d'une entrée, cuisine intégrée ouverte sur séjour, chambre, salle de bains et WC. Cumulus et convecteurs électriques. Fibre optique. DPE NOUVELLE VERSION. CLASSE ENERGIE : E CLASSE CLIMAT : E. Montant estimé des dépenses annuelles d'énergie pour un usage standard : entre 600.00 E et 850.00 E par an (prix moyens des énergies indexés au 01.01.2021, abonnement compris). Les informations sur les risques auxquels ce bien est exposé sont disponibles sur le site Géorisques :

Annnonce visible sur <http://www.repimmo.com> sous la REF n°17411206



voir tous les détails sur ce bien [http://www.repimmo.com/petite\\_annonces\\_immobiliere/17411206/appartement-location-clermont\\_ferrand-63.php](http://www.repimmo.com/petite_annonces_immobiliere/17411206/appartement-location-clermont_ferrand-63.php)

## Location Appartement CLERMONT-FERRAND ( Puy de dome - 63 )

Surface : 22 m2

Nb pièces : 1 pièce

SDB : 1 salle de bains

Année de construction : 1972

Charges : 40 €

Prix : 340 €/mois

Réf : 1140 -

### Description détaillée :

Un studio de 22m<sup>2</sup>, au 1er étage d'une résidence arborée située à proximité de la Banque de France, vers les Salins, composé d'une entrée, pièce principale avec coin cuisine équipé, salle de bains et WC. Ascenseur. Chauffage et eau chaude collectifs. Fibre Optique. DPE NOUVELLE VERSION. CLASSE ENERGIE : E CLASSE CLIMAT : E. Montant estimé des dépenses annuelles d'énergie pour un usage standard : entre 340.00 E et 490.00E par an (prix moyens des énergies indexés au 01.01.2021, abonnement compris). Les informations sur les risques auxquels ce bien est exposé sont disponibles sur le site Géorisques :

Annnonce visible sur <http://www.repimmo.com> sous la REF n°17411205

## Location Maison MIREFLEURS ( Puy de dome - 63 )

Surface : 105 m2

Nb pièces : 4 pièces

Chambres : 3 chambres

Année de construction : 1855

Charges : 60 €

Prix : 760 €/mois

Réf : 1033 -



### Description détaillée :

Une maison de type 4, de 105m<sup>2</sup>, située à MIREFLEURS, rue des Aires, composée au rez-de-chaussée d'un garage ; au 1er étage : cuisine ouverte sur séjour, balcon et WC ; au 2ème étage : trois chambres, salle d'eau et WC. Chauffage central individuel gaz. Garage. Fibre Optique. DPE NOUVELLE VERSION. CLASSE ENERGIE : D CLASSE CLIMAT : D. Montant estimé des dépenses annuelles d'énergie pour un usage standard : entre 1570.00 E et 2170.00 E par an (prix moyens des énergies indexés au 01.01.2021, abonnement compris). Les informations sur les risques auxquels ce bien est exposé sont disponibles sur le site Géorisques :

Annnonce visible sur <http://www.repimmo.com> sous la REF n°17411204



voir tous les détails sur ce bien [http://www.repimmo.com/petite\\_annonces\\_immobiliere/17411204/maison-location-mirefleurs-63.php](http://www.repimmo.com/petite_annonces_immobiliere/17411204/maison-location-mirefleurs-63.php)

## Location Appartement CLERMONT-FERRAND ( Puy de dome - 63 )

Surface : 55 m<sup>2</sup>

Nb pièces : 2 pièces

Chambres : 1 chambre

SDB : 1 salle de bains

Année de construction : 1901

Charges : 50 €

Prix : 560 €/mois

Réf : 1241 -



### Description détaillée :

Un F2 bis de 55m<sup>2</sup>, situé dans le Centre Ville, dans une rue calme du quartier Ballainvilliers, au 2ème étage, composé d'une entrée avec placard, cuisine équipée, séjour double avec placard, couloir, chambre avec placard, salle de bains avec lavabo, baignoire et WC. VMC. Chauffage central individuel gaz. Fibre Optique. DPE NOUVELLE VERSION. CLASSE ENERGIE : E CLASSE CLIMAT : E. Montant estimé des dépenses annuelles d'énergie pour un usage standard : entre 1250.00 E et 1740.00 E par an (prix moyens des énergies indexés au 01.01.2021, abonnement compris). Les informations sur les risques auxquels ce bien est exposé sont disponibles sur le site Géorisques :

Annnonce visible sur <http://www.repimmo.com> sous la REF n°17406473



voir tous les détails sur ce bien [http://www.repimmo.com/petite\\_annonces\\_immobiliere/17406473/appartement-location-clermont\\_ferrand-63.php](http://www.repimmo.com/petite_annonces_immobiliere/17406473/appartement-location-clermont_ferrand-63.php)



## Location Appartement CLERMONT-FERRAND ( Puy de dome - 63 )

Surface : 9 m2

Nb pièces : 1 pièce

SDB : 1 salle de bains

Année de construction : 1880

Charges : 40 €

Prix : 370 €/mois

Réf : 1238 -



### Description détaillée :

Un studio de 20m<sup>2</sup>, situé près des Facs et des Lycées, avenue des Paulines, composé d'une pièce principale avec coin cuisine équipé, salle de bains et WC. Cumulus et convecteurs électriques. Fibre Optique. DPE ANCIENNE VERSION. CLASSE ENERGIE : NR. Les informations sur les risques auxquels ce bien est exposé sont disponibles sur le site Géorisques :

Annnonce visible sur <http://www.repimmo.com> sous la REF n°17406472



voir tous les détails sur ce bien [http://www.repimmo.com/petite\\_annonces\\_immobiliere/17406472/appartement-location-clermont\\_ferrand-63.php](http://www.repimmo.com/petite_annonces_immobiliere/17406472/appartement-location-clermont_ferrand-63.php)



## Location Appartement CLERMONT-FERRAND ( Puy de dome - 63 )

Surface : 41 m2

Nb pièces : 2 pièces

Chambres : 1 chambre

Année de construction : 1900

Charges : 30 €

Prix : 450 €/mois

Réf : 1237 -



### Description détaillée :

Un F2 de 41.90m<sup>2</sup>, situé en plein Centre Ville, rue Fontgiève, composé d'une entrée, couloir, cuisine donnant sur le séjour, chambre, salle d'eau avec lavabo, douche et WC. Cave. Chauffage central individuel gaz. Fibre Optique. DPE NOUVELLE VERSION. CLASSE ENERGIE : E CLASSE CLIMAT : E. Montant estimé des dépenses annuelles d'énergie pour un usage standard : entre 920.00 E et 1300.00 E par an (prix moyens des énergies indexés au 01.01.2021, abonnement compris). Les informations sur les risques auxquels ce bien est exposé sont disponibles sur le site Géorisques :

Annnonce visible sur <http://www.repimmo.com> sous la REF n°17406471



voir tous les détails sur ce bien [http://www.repimmo.com/petite\\_annonces\\_immobiliere/17406471/appartement-location-clermont\\_ferrand-63.php](http://www.repimmo.com/petite_annonces_immobiliere/17406471/appartement-location-clermont_ferrand-63.php)

## Location Appartement CLERMONT-FERRAND ( Puy de dome - 63 )

Surface : 71 m<sup>2</sup>

Nb pièces : 3 pièces

Chambres : 2 chambres

SDB : 1 salle de bains

Année de construction : 1940

Charges : 40 €

Prix : 570 €/mois

Réf : 837 -

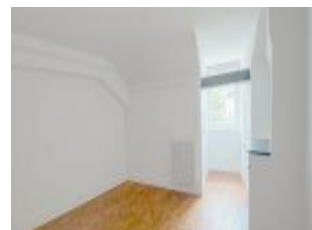
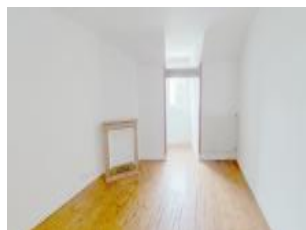
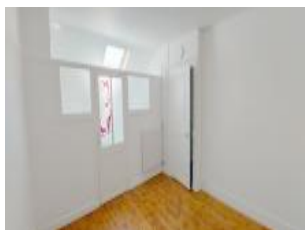


### Description détaillée :

Un grand F3 de 71m<sup>2</sup>, sis au 2<sup>ème</sup> étage d'un immeuble situé près des Lycées et de la Gare, avenue d'Italie, composé d'une cuisine, deux chambres, séjour, salle de bains avec lavabo, baignoire et WC séparé. Penderie. Placards.

Chauffage central individuel gaz. Fibre Optique. DPE NOUVELLE VERSION. CLASSE ENERGIE : E CLASSE CLIMAT : E. Montant estimé des dépenses annuelles d'énergie pour un usage standard : entre 1490.00 E et 2060.00 E par an (prix moyens des énergies indexés au 01.01.2021, abonnement compris). Les informations sur les risques auxquels ce bien est exposé sont disponibles sur le site Géorisques :

Annnonce visible sur <http://www.repimmo.com> sous la REF n°17406470



voir tous les détails sur ce bien [http://www.repimmo.com/petite\\_annonces\\_immobiliere/17406470/appartement-location-clermont\\_ferrand-63.php](http://www.repimmo.com/petite_annonces_immobiliere/17406470/appartement-location-clermont_ferrand-63.php)

## Location Appartement CLERMONT-FERRAND ( Puy de dome - 63 )

Surface : 39 m2

Nb pièces : 2 pièces

Chambres : 1 chambre

Année de construction : 1880

Charges : 40 €

Prix : 440 €/mois

Réf : 1239 -



### Description détaillée :

Un F2 de 39 m<sup>2</sup> au 1er étage d'un immeuble situé en plein Centre Ville, avenue des Etats-Unis, composé d'une cuisine avec évier équipé, séjour, chambre et salle d'eau avec lavabo, douche et WC. Chauffage central individuel gaz. Fibre Optique. DPE NOUVELLE VERSION. CLASSE ENERGIE : D CLASSE CLIMAT : D. Montant estimé des dépenses annuelles d'énergie pour un usage standard : entre 670.00 E et 960.00 E par an (prix moyens des énergies indexés au 01.01.2021, abonnement compris). Les informations sur les risques auxquels ce bien est exposé sont disponibles sur le site Géorisques :

Annnonce visible sur <http://www.repimmo.com> sous la REF n°17406469



voir tous les détails sur ce bien [http://www.repimmo.com/petite\\_annonces\\_immobiliere/17406469/appartement-location-clermont\\_ferrand-63.php](http://www.repimmo.com/petite_annonces_immobiliere/17406469/appartement-location-clermont_ferrand-63.php)

## Location Appartement CLERMONT-FERRAND ( Puy de dome - 63 )

Surface : 42 m2

Surface séjour : 25 m2

Nb pièces : 2 pièces

Chambres : 1 chambre

Charges : 70 €

Prix : 640 €/mois

Réf : 1222 -

### Description détaillée :

un F2 de 42.67m<sup>2</sup>, situé à Montferrand, au 2ème étage d'une Rés. neuve, composé d'une entrée, pièce principale avec cuisine équipée, chambre, salle d'eau et WC séparé. Balcon. Chauffage central individuel gaz. Garage. DPE NOUVELLE VERSION. CLASSE ENERGIE : C CLASSE CLIMAT : C Montant estimé des dépenses annuelles d'énergie pour un usage standard : entre 349.00 E et 472.00 E par an (prix moyens des énergies indexés au 01.01.2021, abonnement compris). Les informations sur les risques auxquels ce bien est exposé sont disponibles sur le site Géorisques :

Annnonce visible sur <http://www.repimmo.com> sous la REF n°17406468



## Location Appartement CLERMONT-FERRAND ( Puy de dome - 63 )

Surface : 20 m2

Nb pièces : 1 pièce

Chambres : 1 chambre

Année de construction : 1940

Charges : 40 €

Prix : 380 €/mois

Réf : 1224 -



### Description détaillée :

Un F1 bis de 20.39m<sup>2</sup>, situé à MONTFERRAND, composé d'une entrée, pièce principale avec coin cuisine équipé d'un frigo, chambre, salle d'eau et WC. Chauffage individuel électrique. Eau chaude collective. DPE NOUVELLE VERSION. CLASSE ENERGIE : E CLASSE CLIMAT : B. Montant estimé des dépenses annuelles d'énergie pour un usage standard : entre 470.00 E et 680.00 E par an (prix moyens des énergies indexés au 01.01.2021, abonnement compris). Les informations sur les risques auxquels ce bien est exposé sont disponibles sur le site Géorisques :

Annnonce visible sur <http://www.repimmo.com> sous la REF n°17402876



voir tous les détails sur ce bien [http://www.repimmo.com/petite\\_annonces\\_immobiliere/17402876/appartement-location-clermont\\_ferrand-63.php](http://www.repimmo.com/petite_annonces_immobiliere/17402876/appartement-location-clermont_ferrand-63.php)



## Location Parking CLERMONT-FERRAND ( Puy de dome - 63 )

Prix : 75 €/mois

Réf : 1223 -

### Description détaillée :

Un garage portant le n°12, et situé rue de l'Oradou.

Les informations sur les risques auxquels ce bien est exposé sont disponibles sur le site Géorisques : [www. georisques. gov. fr](http://www.georisques.gouv.fr)

Annnonce visible sur <http://www.repimmo.com> sous la REF n°17402875

## Location Appartement CLERMONT-FERRAND ( Puy de dome - 63 )

Surface : 36 m<sup>2</sup>

Nb pièces : 2 pièces

Année de construction : 1940

Charges : 20 €

Prix : 520 €/mois

Réf : 1227 -



### Description détaillée :

Un appartement de type 2 d'une surface de 36m<sup>2</sup> composant le seul étage d'une maison située à proximité de la Place du Premier Mai et de l'avenue de la République, et composé au RC d'un garage et au 1er étage avec montée d'escaliers privative, d'une entrée, deux pièces, WC avec lave-mains, cuisine équipée et salle d'eau avec lavabo et douche. Chauffage central individuel gaz. DPE ANCIENNE VERSION. CLASSE ENERGIE : NR. Les informations sur les risques auxquels ce bien est exposé sont disponibles sur le site Géorisques :

Annnonce visible sur <http://www.repimmo.com> sous la REF n°17402874



voir tous les détails sur ce bien [http://www.repimmo.com/petite\\_annonces\\_immobiliere/17402874/appartement-location-clermont\\_ferrand-63.php](http://www.repimmo.com/petite_annonces_immobiliere/17402874/appartement-location-clermont_ferrand-63.php)

## Location Appartement CLERMONT-FERRAND ( Puy de dome - 63 )

Surface : 57 m<sup>2</sup>

Nb pièces : 3 pièces

Chambres : 2 chambres

Année de construction : 2006

Charges : 60 €

Prix : 670 €/mois

Réf : 1225 -



### Description détaillée :

Un F3 de 57.40m<sup>2</sup>, au 3ème étage avec asc. d'une Résidence située rue des Chanelles, à proximité du parc Montjuzet, composé d'une entrée avec placard, cuisine équipée, séjour, couloir avec placard, deux chambres, salle d'eau et WC. VMC. Terrasse. Parking. Chauffage individuel gaz. Fibre Optique. DPE ANCIENNE VERSION. CLASSE ENERGIE : C CLASSE CLIMAT : D. Montant estimé des dépenses annuelles d'énergie pour un usage standard : 599.23 E par an (prix moyens des énergies indexés au 15/08/2015 abonnement compris). Les informations sur les risques auxquels ce bien est exposé sont disponibles sur le site Géorisques :

Annnonce visible sur <http://www.repimmo.com> sous la REF n°17402873



voir tous les détails sur ce bien [http://www.repimmo.com/petite\\_annonces\\_immobiliere/17402873/appartement-location-clermont\\_ferrand-63.php](http://www.repimmo.com/petite_annonces_immobiliere/17402873/appartement-location-clermont_ferrand-63.php)

## Location Appartement CLERMONT-FERRAND ( Puy de dome - 63 )

Surface : 113 m2

Nb pièces : 3 pièces

Chambres : 2 chambres

Année de construction : 1984

Charges : 300 €

Prix : 1250 €/mois

Réf : 1211 -



### Description détaillée :

Un F3 de 113m<sup>2</sup>, situé au 3<sup>ème</sup> étage avec asc. de la Rés. le Dôme, rue Barrière de Jaude, en plein Centre Ville de CLERMONT-FERRAND, composé d'une entrée, cuisine intégrée, séjour, deux chambres, salle d'eau avec vasque, douche et WC. Cave. Garage. Chauffage collectif de Base. Cumulus électrique. Fibre Optique. DPE ANCIENNE VERSION. CLASSE ENERGIE : E CLASSE CLIMAT : B. Montant estimé des dépenses annuelles d'énergie pour un usage standard : 2065.29E par an (prix moyens des énergies indexés au 15/08/2015 abonnement compris)

Les informations sur les risques auxquels ce bien est exposé sont disponibles sur le site Géorisques : [www. georisques. gouv. fr](http://www.georisques.gouv.fr)

Annnonce visible sur <http://www.repimmo.com> sous la REF n°17399311



voir tous les détails sur ce bien [http://www.repimmo.com/petite\\_annonces\\_immobiliere/17399311/appartement-location-clermont\\_ferrand-63.php](http://www.repimmo.com/petite_annonces_immobiliere/17399311/appartement-location-clermont_ferrand-63.php)



## Location Appartement CLERMONT-FERRAND ( Puy de dome - 63 )

Surface : 72 m2

Nb pièces : 4 pièces

Chambres : 2 chambres

SDB : 1 salle de bains

Année de construction : 1901

Charges : 100 €

Prix : 670 €/mois

Réf : 725 -



### Description détaillée :

Un F3 bis, de 72m<sup>2</sup>, en duplex, composé au RC d'une entrée, couloir, une chambre, une pièce faisant office de buanderie, salle d'eau et WC ; au 1er : cuisine, séjour-salon, chambre, salle de bains et WC. Cumulus et convecteurs électriques. Dble vitrage. Fibre Optique. DPE NOUVELLE VERSION. LOGEMENT A CONSOMMATION ENERGETIQUE EXCESSIVE. CLASSE ENERGIE : F CLASSE CLIMAT : C. Montant estimé des dépenses annuelles d'énergie pour un usage standard : entre 1710.00 E et 2360.00 E par an (prix moyens des énergies indexés au 01.01.2021, abonnement compris). Une obligation de rénover le bâtiment afin de lui faire atteindre une classe comprise entre A et E s'appliquera à compter du 01/01/2028. Les informations sur les risques auxquels ce bien est exposé sont disponibles sur le site Géorisques :

Annnonce visible sur <http://www.repimmo.com> sous la REF n°17399310



voir tous les détails sur ce bien [http://www.repimmo.com/petite\\_annonces\\_immobiliere/17399310/appartement-location-clermont\\_ferrand-63.php](http://www.repimmo.com/petite_annonces_immobiliere/17399310/appartement-location-clermont_ferrand-63.php)



## Location Appartement CLERMONT-FERRAND ( Puy de dome - 63 )

Surface : 31 m<sup>2</sup>

Nb pièces : 2 pièces

Chambres : 1 chambre

Année de construction : 1901

Charges : 30 €

Prix : 430 €/mois

Réf : 1216 -



### Description détaillée :

Un F2 de 31.50 m<sup>2</sup>, situé en plein Centre Ville, rue Sainte-Rose, composé d'une entrée, cuisine équipée d'un four et de plaques électriques, séjour, chambre, salle d'eau et WC. Chauffage central individuel gaz. Fibre Optique. DPE NOUVELLE VERSION. CLASSE ENERGIE : D CLASSE CLIMAT : D. Montant estimé des dépenses annuelles d'énergie pour un usage standard : entre 560.00 E et 790.00 E par an (prix moyens des énergies indexés au 01.01.2021, abonnement compris). Les informations sur les risques auxquels ce bien est exposé sont disponibles sur le site Géorisques :

Annnonce visible sur <http://www.repimmo.com> sous la REF n°17399309



voir tous les détails sur ce bien [http://www.repimmo.com/petite\\_annonces\\_immobiliere/17399309/appartement-location-clermont\\_ferrand-63.php](http://www.repimmo.com/petite_annonces_immobiliere/17399309/appartement-location-clermont_ferrand-63.php)

## Location Appartement CLERMONT-FERRAND ( Puy de dome - 63 )

Surface : 14 m2

Nb pièces : 1 pièce

Année de construction : 1968

Charges : 20 €

Prix : 360 €/mois

Réf : 1215 -



### Description détaillée :

Un studio de 14m<sup>2</sup>, dans un petit immeuble près de Jaude, rue Ramond, composé d'une pièce principale avec coin cuisine équipé, salle d'eau et WC. Cumulus et convecteurs électriques. Fibre Optique. DPE NOUVELLE VERSION. CLASSE ENERGIE : E CLASSE CLIMAT : B. Montant estimé des dépenses annuelles d'énergie pour un usage standard : entre 320.00 E et 470.00 E par an (prix moyens des énergies indexés au 01.01.2021, abonnement compris). Les informations sur les risques auxquels ce bien est exposé sont disponibles sur le site Géorisques :

Annnonce visible sur <http://www.repimmo.com> sous la REF n°17399308



voir tous les détails sur ce bien [http://www.repimmo.com/petite\\_annonces\\_immobiliere/17399308/appartement-location-clermont\\_ferrand-63.php](http://www.repimmo.com/petite_annonces_immobiliere/17399308/appartement-location-clermont_ferrand-63.php)

## Location Appartement CHAMALIERES ( Puy de dome - 63 )

Surface : 34 m<sup>2</sup>

Nb pièces : 2 pièces

Chambres : 1 chambre

Année de construction : 1940

Charges : 35 €

Prix : 435 €/mois

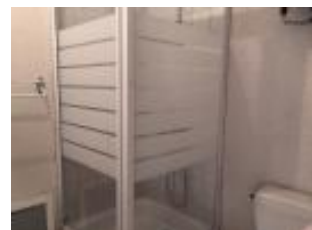
Réf : 1020 -



### Description détaillée :

Un F2 de 34m<sup>2</sup>, situé rue du Pré l'Abbé à CHAMALIERES, à proximité du Parc Beaulieu, composé d'une penderie, pièce principale avec retour à usage de cuisine, évier équipé, chambre avec penderie, salle d'eau et WC. Cumulus et convecteurs électriques. Fibre Optique. DPE NOUVELLE VERSION. CLASSE ENERGIE : D, CLASSE CLIMAT : B. Montant estimé des dépenses annuelles d'énergie pour un usage standard : entre 530.00 E et 760.00 E par an (prix moyens des énergies indexés au 01/01/2021 abonnement compris). Les informations sur les risques auxquels ce bien est exposé sont disponibles sur le site Géorisques :

Annnonce visible sur <http://www.repimmo.com> sous la REF n°17390804



voir tous les détails sur ce bien [http://www.repimmo.com/petite\\_annonces\\_immobiliere/17390804/appartement-location-chamalieres-63.php](http://www.repimmo.com/petite_annonces_immobiliere/17390804/appartement-location-chamalieres-63.php)

## Location Appartement CLERMONT-FERRAND ( Puy de dome - 63 )

Surface : 16 m<sup>2</sup>

Nb pièces : 1 pièce

Année de construction : 1990

Charges : 35 €

Prix : 355 €/mois

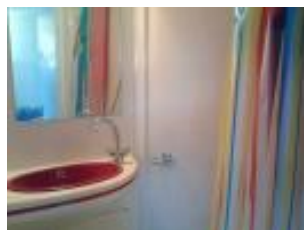
Réf : 1208 -



### Description détaillée :

Un studio partiellement meublé de 16m<sup>2</sup> dans une agréable petite résidence située près des Facs, du CHU et des Cégeaux, composé d'une cuisine équipée, pièce principale avec balcon, salle d'eau et WC. Convecteurs et cumulus électriques. Fibre Optique . DPE NOUVELLE VERSION. CLASSE ENERGIE : E CLASSE CLIMAT : B. Montant estimé des dépenses annuelles d'énergie pour un usage standard : entre 370.00 E et 550.00 E par an (prix moyens des énergies indexés au 01.01.2021, abonnement compris). Les informations sur les risques auxquels ce bien est exposé sont disponibles sur le site Géorisques :

Annnonce visible sur <http://www.repimmo.com> sous la REF n°17390803



voir tous les détails sur ce bien [http://www.repimmo.com/petite\\_annonces\\_immobiliere/17390803/appartement-location-clermont\\_ferrand-63.php](http://www.repimmo.com/petite_annonces_immobiliere/17390803/appartement-location-clermont_ferrand-63.php)



## Location Appartement CHAMALIERES ( Puy de dome - 63 )

Surface : 62 m<sup>2</sup>

Nb pièces : 3 pièces

Chambres : 2 chambres

SDB : 1 salle de bains

Année de construction : 1976

Charges : 200 €

Prix : 800 €/mois

Réf : 1202 -



### Description détaillée :

Un F3 de 62.44m<sup>2</sup>, situé avenue des Thermes à CHAMALIERES, composé d'une entrée, cuisine intégrée, séjour, couloir, deux chambres, salle de bains et WC. Balcon. Cellier. Garage. Chauffage collectif de base. Eau chaude collective. Convecteurs électriques. Ascenseur. Fibre Optique. DPE ANCIENNE VERSION. LOGEMENT A CONSOMMATION ENERGETIQUE EXCESSIVE. CLASSE ENERGIE : F CLASSE CLIMAT : C. Montant estimé des dépenses annuelles d'énergie pour un usage standard : 1448.00 E par an (prix moyens des énergies indexés au 31.12.2018, abonnement compris). Une obligation de rénover le bâtiment afin de lui faire atteindre une classe comprise entre A et E s'appliquera à compter du 01/01/2028. Les informations sur les risques auxquels ce bien est exposé sont disponibles sur le site Géorisques :

Annnonce visible sur <http://www.repimmo.com> sous la REF n°17390802



## Location Appartement CLERMONT-FERRAND ( Puy de dome - 63 )

Surface : 34 m2

Nb pièces : 2 pièces

Chambres : 1 chambre

Année de construction : 1901

Charges : 50 €

Prix : 550 €/mois

Réf : 1196 -



### Description détaillée :

Un F2 de 34m<sup>2</sup>, au dernier étage d'un petit immeuble calme situé près du lycée Sidoine Apollinaire, composé d'une cuisine équipée, pièce principale mansardée, chambre, salle d'eau et WC. Cumulus et convecteurs électriques. Fibre Optique. DPE NOUVELLE VERSION. CLASSE ENERGIE : D CLASSE CLIMAT : B. Montant estimé des dépenses annuelles d'énergie pour un usage standard : entre 540.00 E et 800.00 E par an (prix moyens des énergies indexés au 01.01.2021 abonnement compris). Les informations sur les risques auxquels ce bien est exposé sont disponibles sur le site Géorisques : .

Annnonce visible sur <http://www.repimmo.com> sous la REF n°17383417



voir tous les détails sur ce bien [http://www.repimmo.com/petite\\_annonces\\_immobiliere/17383417/appartement-location-clermont\\_ferrand-63.php](http://www.repimmo.com/petite_annonces_immobiliere/17383417/appartement-location-clermont_ferrand-63.php)

## Location Appartement CLERMONT-FERRAND ( Puy de dome - 63 )

Surface : 42 m2

Nb pièces : 2 pièces

Chambres : 1 chambre

Année de construction : 1950

Charges : 30 €

Prix : 630 €/mois

Réf : 1200 -



### Description détaillée :

Un F2 de 42.53m<sup>2</sup>, situé à proximité des Facs, bd Côte Blatin, composé d'une pièce principale avec coin cuisine équipé, chambre, salle d'eau et WC. Cumulus et convecteurs électriques. Fibre Optique. DPE ANCIENNE VERSION. CLASSE ENERGIE : D CLASSE CLIMAT : B. Montant estimé des dépenses annuelles d'énergie pour un usage standard : 589.15 E par an (prix moyens des énergies indexés au 15.08.2015, abonnement compris). Les informations sur les risques auxquels ce bien est exposé sont disponibles sur le site Géorisques :

Annnonce visible sur <http://www.repimmo.com> sous la REF n°17383416



voir tous les détails sur ce bien [http://www.repimmo.com/petite\\_annonces\\_immobiliere/17383416/appartement-location-clermont\\_ferrand-63.php](http://www.repimmo.com/petite_annonces_immobiliere/17383416/appartement-location-clermont_ferrand-63.php)

## Location Appartement CLERMONT-FERRAND ( Puy de dome - 63 )

Surface : 69 m2

Nb pièces : 3 pièces

Chambres : 2 chambres

Année de construction : 1950

Charges : 310 €

Prix : 760 €/mois

Réf : 1069 -



### Description détaillée :

Appartement de type 3, de 69m<sup>2</sup>, sis au rez de chaussée d'un immeuble situé à proximité de la rue Sous les Vignes et du Lycée Amboise Brugière, et composé d'une entrée avec penderie, cuisine, séjour, deux chambres, salle d'eau, wc. Chauffage et eau chaude collectifs. DPE NOUVELLE VERSION. CLASSE ENERGIE : D CLASSE CLIMAT : B. Montant estimé des dépenses annuelles d'énergie pour un usage standard : entre 830.00 E et 1170.00 E par an (prix moyens des énergies indexés au 01.01.2021, abonnement compris). Les informations sur les risques auxquels ce bien est exposé sont disponibles sur le site Géorisques :

Annnonce visible sur <http://www.repimmo.com> sous la REF n°17383415



voir tous les détails sur ce bien [http://www.repimmo.com/petite\\_annonces\\_immobiliere/17383415/appartement-location-clermont\\_ferrand-63.php](http://www.repimmo.com/petite_annonces_immobiliere/17383415/appartement-location-clermont_ferrand-63.php)

## Location Appartement CLERMONT-FERRAND ( Puy de dome - 63 )

Surface : 47 m2

Nb pièces : 2 pièces

Chambres : 1 chambre

Année de construction : 2019

Charges : 55 €

Prix : 535 €/mois

Réf : 1198 -



### Description détaillée :

Un F2 de 47.40m<sup>2</sup>, situé au 1er étage d'une Résidence NEUVE, à proximité de la Fac de Médecine, rue des Chambrettes, composé d'une pièce principale avec coin cuisine équipée, chambre, salle d'eau et WC. Balcon. Box. Chauffage central individuel gaz. DPE ANCIENNE VERSION : CLASSE ENERGIE : C CLASSE CLIMAT : D. Montant estimé des dépenses annuelles d'énergie pour un usage standard : 863.00 E par an (prix moyens des énergies indexés au 15.08.2015, abonnement compris). Les informations sur les risques auxquels ce bien est exposé sont disponibles sur le site Géorisques :

Annnonce visible sur <http://www.repimmo.com> sous la REF n°17383414



voir tous les détails sur ce bien [http://www.repimmo.com/petite\\_annonces\\_immobiliere/17383414/appartement-location-clermont\\_ferrand-63.php](http://www.repimmo.com/petite_annonces_immobiliere/17383414/appartement-location-clermont_ferrand-63.php)



## Location Appartement CLERMONT-FERRAND ( Puy de dome - 63 )

Surface : 48 m<sup>2</sup>

Surface séjour : 24 m<sup>2</sup>

Nb pièces : 2 pièces

Chambres : 1 chambre

Année de construction : 2023

Charges : 40 €

Prix : 630 €/mois

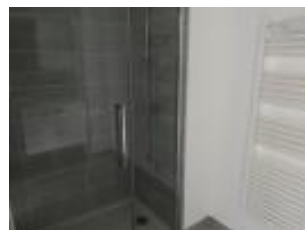
Réf : 1191 -



### Description détaillée :

un F2 de 48.44m<sup>2</sup>, situé à Montferrand, au rez-de-jardin d'une Rés. neuve, composé d'une entrée, pièce principale avec cuisine intégrée, chambre, salle d'eau et WC séparé. Terrasse. Jardin Privatif. Chauffage central individuel gaz. Garage : 50.00 E. DPE NOUVELLE VERSION. CLASSE ENERGIE : C CLASSE CLIMAT : C Montant estimé des dépenses annuelles d'énergie pour un usage standard : entre 321.00 E et 435.00 E par an (prix moyens des énergies indexés au 01.01.2021, abonnement compris). Les informations sur les risques auxquels ce bien est exposé sont disponibles sur le site Géorisques :

Annnonce visible sur <http://www.repimmo.com> sous la REF n°17379782



voir tous les détails sur ce bien [http://www.repimmo.com/petite\\_annonces\\_immobiliere/17379782/appartement-location-clermont\\_ferrand-63.php](http://www.repimmo.com/petite_annonces_immobiliere/17379782/appartement-location-clermont_ferrand-63.php)

## Location Appartement CLERMONT-FERRAND ( Puy de dome - 63 )

Surface : 18 m<sup>2</sup>

Nb pièces : 1 pièce

Année de construction : 1990

Charges : 30 €

Prix : 360 €/mois

Réf : 1090 -



### Description détaillée :

Un studio partiellement meublé de 18m<sup>2</sup> dans une agréable petite résidence située près des Facs, du CHU et des Cézéaux, composé d'une pièce principale avec coin cuisine, salle d'eau et WC. Convecteurs et cumulus électriques. Fibre Optique. DPE NOUVELLE VERSION. CLASSE ENERGIE : E CLASSE CLIMAT : B. Montant estimé des dépenses annuelles d'énergie pour un usage standard : entre 350.00 E et 520.00 E par an (prix moyens des énergies indexés au 01.01.2021, abonnement compris). Les informations sur les risques auxquels ce bien est exposé sont disponibles sur le site Géorisques :

Annnonce visible sur <http://www.repimmo.com> sous la REF n°17373686



voir tous les détails sur ce bien [http://www.repimmo.com/petite\\_annonces\\_immobiliere/17373686/appartement-location-clermont\\_ferrand-63.php](http://www.repimmo.com/petite_annonces_immobiliere/17373686/appartement-location-clermont_ferrand-63.php)

## Location Appartement CHAMALIERES ( Puy de dome - 63 )

Surface : 88 m2

Surface séjour : 31 m2

Nb pièces : 4 pièces

Chambres : 2 chambres

SDB : 1 salle de bains

Année de construction : 1991

Charges : 70 €

Prix : 900 €/mois

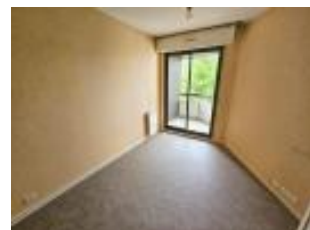
Réf : 1182 -



### Description détaillée :

Un F3 bis traversant de 88.19m<sup>2</sup>, situé allée du Parc à CHAMALIERES, au 3ème étage de la Rés. avec vue sur la Cathédrale, composé d'une entrée, cuisine équipée, séjour double, couloir avec placard, deux chambres, salle de bains, salle d'eau et WC séparé. Balcons. Cave. Garage. Ascenseur. Cumulus et convecteurs électriques. Abonnement alarme possible. DPE NOUVELLE VERSION. CLASSE ENERGIE : D CLASSE CLIMAT : B Montant estimé des dépenses annuelles d'énergie pour un usage standard : entre 1280.00 E et 1800.00 E par an (prix moyens des énergies indexés au 01.01.2021, abonnement compris). Les informations sur les risques auxquels ce bien est exposé sont disponibles sur le site Géorisques :

Annnonce visible sur <http://www.repimmo.com> sous la REF n°17370776



voir tous les détails sur ce bien [http://www.repimmo.com/petite\\_annonces\\_immobiliere/17370776/appartement-location-chamalieres-63.php](http://www.repimmo.com/petite_annonces_immobiliere/17370776/appartement-location-chamalieres-63.php)

## Location Appartement CLERMONT-FERRAND ( Puy de dome - 63 )

Surface : 18 m2

Nb pièces : 1 pièce

Charges : 20 €

Prix : 380 €/mois

Réf : 1178 -



### Description détaillée :

Un studio de 18m<sup>2</sup>, sis au 3ème étage d'un petit immeuble près de Jaude, rue Ramond, composé d'une pièce principale avec coin cuisine équipé, salle d'eau et WC. Cumulus et convecteurs électriques. Fibre Optique. DPE ANCIENNE VERSION. CLASSE ENERGIE : NR. Les informations sur les risques auxquels ce bien est exposé sont disponibles sur le site Géorisques :

Annnonce visible sur <http://www.repimmo.com> sous la REF n°17367438



## Location Appartement CLERMONT-FERRAND ( Puy de dome - 63 )

Surface : 41 m<sup>2</sup>

Nb pièces : 2 pièces

Chambres : 1 chambre

Année de construction : 1940

Charges : 20 €

Prix : 470 €/mois

Réf : 1174 -



### Description détaillée :

Un F2 de 41m<sup>2</sup>, situé près des Lycées et de la Gare, avenue d'Italie, composé d'une cuisine avec évier équipé, séjour, couloir avec penderie, chambre, salle d'eau et WC. Chauffage individuel gaz. Fibre Optique. DPE ANCIENNE VERSION. CLASSE ENERGIE : D CLASSE CLIMAT : E. Montant estimé des dépenses annuelles d'énergie pour un usage standard : 728.49 E par an (prix moyens des énergies indexés au 15.08.2015, abonnement compris). Les informations sur les risques auxquels ce bien est exposé sont disponibles sur le site Géorisques :

Annnonce visible sur <http://www.repimmo.com> sous la REF n°17367437



voir tous les détails sur ce bien [http://www.repimmo.com/petite\\_annonces\\_immobiliere/17367437/appartement-location-clermont\\_ferrand-63.php](http://www.repimmo.com/petite_annonces_immobiliere/17367437/appartement-location-clermont_ferrand-63.php)

## Location Maison CHAMALIERES ( Puy de dome - 63 )

Surface : 55 m<sup>2</sup>

Nb pièces : 2 pièces

Chambres : 1 chambre

Année de construction : 1940

Charges : 30 €

Prix : 660 €/mois

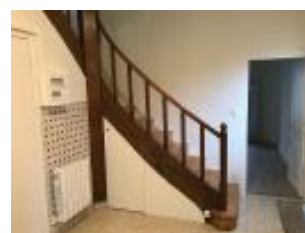
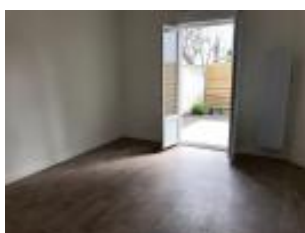
Réf : 1179 -



### Description détaillée :

Une maison de type 2 de 55m<sup>2</sup>, composée au rez-de-chaussée d'une cuisine équipée, séjour et salle d'eau ; au 1er étage : dégagement avec rangements, WC et chambre. Cour. Cumulus et convecteurs électriques. Fibre Optique. DPE NOUVELLE VERSION. LOGEMENT A CONSOMMATION ENERGETIQUE EXCESSIVE. CLASSE ENERGIE : G CLASSE CLIMAT : C. Montant estimé des dépenses annuelles d'énergie pour un usage standard : entre 1480.00 E et 2030.00 E par an (prix moyens des énergies indexés au 01.01.2021, abonnement compris). Une obligation de rénover le bâtiment afin de lui faire atteindre une classe comprise entre A et E s'appliquera à compter du 01/01/2028. Les informations sur les risques auxquels ce bien est exposé sont disponibles sur le site Géorisques :

Annnonce visible sur <http://www.repimmo.com> sous la REF n°17367436



voir tous les détails sur ce bien [http://www.repimmo.com/petite\\_annonces\\_immobiliere/17367436/maison-location-chamalieres-63.php](http://www.repimmo.com/petite_annonces_immobiliere/17367436/maison-location-chamalieres-63.php)

## Location Parking CHAMALIERES ( Puy de dome - 63 )

Prix : 65 €/mois

Réf : 1176 -

### Description détaillée :

Garage n°8 situé rue Gourgouillon à CHAMALIERES.

Les informations sur les risques auxquels ce bien est exposé sont disponibles sur le site Géorisques : [www. georisques. gov. fr](http://www.georisques.gouv.fr)

Annnonce visible sur <http://www.repimmo.com> sous la REF n°17367435

## Location Appartement CLERMONT-FERRAND ( Puy de dome - 63 )

Surface : 46 m2

Nb pièces : 3 pièces

Chambres : 2 chambres

SDB : 1 salle de bains

Année de construction : 1901

Charges : 45 €

Prix : 535 €/mois

Réf : 1030 -



### Description détaillée :

Un F3, de 46m<sup>2</sup>, situé au coeur du quartier étudiant, boulevard Lafayette, dans un immeuble très calme, au 2ème étage, composé d'une entrée, WC séparé, salle de bains, séjour, cuisine, deux chambres dont une avec penderie. Cave.

Chauffage central individuel gaz. Fibre Optique. DPE NOUVELLE VERSION. CLASSE ENERGIE : E CLASSE CLIMAT : E. Montant estimé des dépenses annuelles d'énergie pour un usage standard : entre 990.00 E et 1380.00 E par an (prix moyens des énergies indexés au 01.01.2021, abonnement compris). Les informations sur les risques auxquels ce bien est exposé sont disponibles sur le site Géorisques :

Annnonce visible sur <http://www.repimmo.com> sous la REF n°17346678



voir tous les détails sur ce bien [http://www.repimmo.com/petite\\_annonces\\_immobiliere/17346678/appartement-location-clermont\\_ferrand-63.php](http://www.repimmo.com/petite_annonces_immobiliere/17346678/appartement-location-clermont_ferrand-63.php)



## Location Appartement CLERMONT-FERRAND ( Puy de dome - 63 )

Surface : 40 m2

Nb pièces : 2 pièces

Chambres : 1 chambre

Année de construction : 1965

Charges : 60 €

Prix : 590 €/mois

Réf : 1164 -



### Description détaillée :

Un F2 meublé de 40m<sup>2</sup>, situé près du Lycée Sidoine Apollinaire, à proximité de la place des Carmes, au 3ème étage avec asc., composé d'une entrée avec placard, cuisine équipée, séjour, une chambre, salle d'eau et WC. Dégagement. Cave. Chauffage central individuel gaz. Fibre Optique. DPE ANCIENNE VERSION. CLASSE ENERGIE : D CLASSE CLIMAT : E. Montant estimé des dépenses annuelles d'énergie pour un usage standard : 748.11€ par an (prix moyens des énergies indexés au 15/08/2015, abonnement compris). Les informations sur les risques auxquels ce bien est exposé sont disponibles sur le site Géorisques :

Annnonce visible sur <http://www.repimmo.com> sous la REF n°17346676



voir tous les détails sur ce bien [http://www.repimmo.com/petite\\_annonces\\_immobiliere/17346676/appartement-location-clermont\\_ferrand-63.php](http://www.repimmo.com/petite_annonces_immobiliere/17346676/appartement-location-clermont_ferrand-63.php)

## Location Parking CLERMONT-FERRAND ( Puy de dome - 63 )

Prix : 75 €/mois

Réf : 1165 -

### Description détaillée :

Un garage situé en plein Centre Ville, rue de l'Arcade à CLERMONT-FERRAND. Les informations sur les risques auxquels ce bien est exposé sont disponibles sur le site Géorisques :

Annonce visible sur <http://www.repimmo.com> sous la REF n°17346675

## Location Appartement CLERMONT-FERRAND ( Puy de dome - 63 )

Surface : 15 m<sup>2</sup>

Nb pièces : 1 pièce

Année de construction : 1960

Charges : 80 €

Prix : 318 €/mois

Réf : 693 -



### Description détaillée :

Une chambre de 15m<sup>2</sup> située rue des Cézeaux, composée d'une entrée, pièce principale avec table de travail et penderie, salle d'eau et WC. Chauffage et eau chaude collectifs. Fibre Optique. DPE NOUVELLE VERSION. LOGEMENT A CONSOMMATION ENERGETIQUE EXCESSIVE. CLASSE ENERGIE : F CLASSE CLIMAT : F. Montant estimé des dépenses annuelles d'énergie pour un usage standard : entre 360.00 E et 520.00 E par an (prix moyens des énergies indexés au 01.01.2021, abonnement compris). Une obligation de rénover le bâtiment afin de lui faire atteindre une classe comprise entre A et E s'appliquera à compter du 01/01/2028. Les informations sur les risques auxquels ce bien est exposé sont disponibles sur le site Géorisques :

Annnonce visible sur <http://www.repimmo.com> sous la REF n°17346674



voir tous les détails sur ce bien [http://www.repimmo.com/petite\\_annonces\\_immobiliere/17346674/appartement-location-clermont\\_ferrand-63.php](http://www.repimmo.com/petite_annonces_immobiliere/17346674/appartement-location-clermont_ferrand-63.php)

## Location Appartement CLERMONT-FERRAND ( Puy de dome - 63 )

Surface : 57 m2

Nb pièces : 3 pièces

Chambres : 2 chambres

Année de construction : 1850

Charges : 60 €

Prix : 560 €/mois

Réf : 767 -



### Description détaillée :

Un F3 de 57m<sup>2</sup> sis au 1er étage d'un immeuble de caractère, à deux pas de la place Delille et de l'école Massillon, composé d'une entrée, cuisine, séjour, deux chambres, salle d'eau et WC. Chauffage central individuel gaz. Parking. Fibre Optique. DPE NOUVELLE VERSION. CLASSE ENERGIE : E CLASSE CLIMAT : E. Montant estimé des dépenses annuelles d'énergie pour un usage standard : entre 1180.00 E et 1640.00 E par an (prix moyens des énergies indexés au 01.01.2021, abonnement compris). Les informations sur les risques auxquels ce bien est exposé sont disponibles sur le site Géorisques :

Annnonce visible sur <http://www.repimmo.com> sous la REF n°17346673



voir tous les détails sur ce bien [http://www.repimmo.com/petite\\_annonces\\_immobiliere/17346673/appartement-location-clermont\\_ferrand-63.php](http://www.repimmo.com/petite_annonces_immobiliere/17346673/appartement-location-clermont_ferrand-63.php)



## Location Appartement CHAMALIERES ( Puy de dome - 63 )

Surface : 20 m<sup>2</sup>

Nb pièces : 1 pièce

Année de construction : 1939

Charges : 50 €

Prix : 410 €/mois

Réf : 1102 -



### Description détaillée :

Un studio de 20 m<sup>2</sup>, situé à deux pas de la place du Marché de CHAMALIERES, avenue Joseph Claussat, au 2ème étage, composé d'une entrée, pièce principale avec coin cuisine équipé, salle d'eau et WC. Balcon. Chauffage individuel électrique. Eau chaude collective. Fibre Optique. DPE NOUVELLE VERSION. CLASSE ENERGIE : D CLASSE CLIMAT : B. Montant estimé des dépenses annuelles d'énergie pour un usage standard : entre 350.00 E et 520.00 E par an (prix moyens des énergies indexés au 01.01.2021, abonnement compris). Les informations sur les risques auxquels ce bien est exposé sont disponibles sur le site Géorisques :

Annnonce visible sur <http://www.repimmo.com> sous la REF n°17346672



voir tous les détails sur ce bien [http://www.repimmo.com/petite\\_annonces\\_immobiliere/17346672/appartement-location-chamalieres-63.php](http://www.repimmo.com/petite_annonces_immobiliere/17346672/appartement-location-chamalieres-63.php)

## Location Appartement CLERMONT-FERRAND ( Puy de dome - 63 )

Surface : 20 m<sup>2</sup>

Nb pièces : 1 pièce

Année de construction : 1901

Charges : 20 €

Prix : 350 €/mois

Réf : 1161 -



### Description détaillée :

Un F1 de 20.16m<sup>2</sup>, sis au 2<sup>ème</sup> étage d'un un petit immeuble situé dans une rue calme près des Carmes et de la manufacture MICHELIN, rue Maurice Faucon, composé d'une entrée, cuisine, pièce principale, salle d'eau et WC. Cumulus et convecteurs électriques. Fibre Optique. DPE NOUVELLE VERSION. LOGEMENT A CONSOMMATION ENERGETIQUE EXCESSIVE. CLASSE ENERGIE : G CLASSE CLIMAT : C. Montant estimé des dépenses annuelles d'énergie pour un usage standard : entre 920.00 E et 1270.00 E par an (prix moyens des énergies indexés au 01.01.2021, abonnement compris). Les informations sur les risques auxquels ce bien est exposé sont disponibles sur le site Géorisques :

Annnonce visible sur <http://www.repimmo.com> sous la REF n°17342598



voir tous les détails sur ce bien [http://www.repimmo.com/petite\\_annonces\\_immobiliere/17342598/appartement-location-clermont\\_ferrand-63.php](http://www.repimmo.com/petite_annonces_immobiliere/17342598/appartement-location-clermont_ferrand-63.php)

## Location Appartement CLERMONT-FERRAND ( Puy de dome - 63 )

Surface : 58 m2

Nb pièces : 3 pièces

Chambres : 2 chambres

Année de construction : 1960

Charges : 50 €

Prix : 650 €/mois

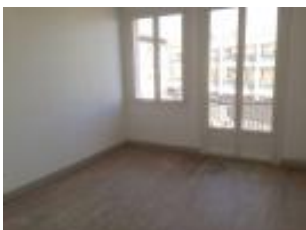
Réf : 991 -



### Description détaillée :

Un F3 de 58m<sup>2</sup>, sis au 3ème étage d'un immeuble situé au coeur des Facs, des Lycées et de la Gare, composé d'une entrée avec placard, cuisine intégrée, séjour, deux chambres avec placard, salle d'eau et WC séparé. Balcon. Loggia. Cave. Chauffage central individuel gaz. Fibre Optique. DPE NOUVELLE VERSION. CLASSE ENERGIE : E CLASSE CLIMAT : E. Montant estimé des dépenses annuelles d'énergie pour un usage standard : entre 1090.00 E et 1510.00 E par an (prix moyens des énergies indexés au 01.01.2021, abonnement compris). Les informations sur les risques auxquels ce bien est exposé sont disponibles sur le site Géorisques :

Annnonce visible sur <http://www.repimmo.com> sous la REF n°17339021



voir tous les détails sur ce bien [http://www.repimmo.com/petite\\_annonces\\_immobiliere/17339021/appartement-location-clermont\\_ferrand-63.php](http://www.repimmo.com/petite_annonces_immobiliere/17339021/appartement-location-clermont_ferrand-63.php)

## Location Maison AUBIERE ( Puy de dome - 63 )

Surface : 80 m<sup>2</sup>

Nb pièces : 4 pièces

Chambres : 3 chambres

SDB : 1 salle de bains

Année de construction : 1901

Charges : 50 €

Prix : 750 €/mois

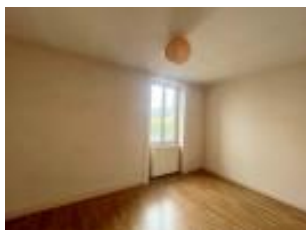
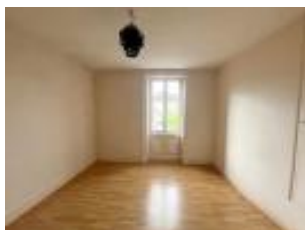
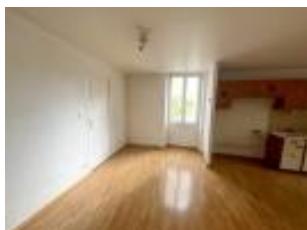
Réf : 1031 -



### Description détaillée :

Une maison de bourg de type 4, d'une surface de 80m<sup>2</sup>, composée au 1er niveau d'une cuisine intégrée ouverte sur séjour double ; au 2ème niveau : couloir desservant deux chambres avec placard, salle d'eau avec douche à l'italienne, vasque et WC. Chauffage central individuel gaz. DPE NOUVELLE VERSION. CLASSE ENERGIE : D CLASSE CLIMAT : D Montant estimé des dépenses annuelles d'énergie pour un usage standard : entre 1100.00 E et 1540.00 E par an (prix moyens des énergies indexés au 01.01.2021, abonnement compris). Les informations sur les risques auxquels ce bien est exposé sont disponibles sur le site Géorisques :

Annnonce visible sur <http://www.repimmo.com> sous la REF n°17339018



voir tous les détails sur ce bien [http://www.repimmo.com/petite\\_annonces\\_immobiliere/17339018/maison-location-aubiere-63.php](http://www.repimmo.com/petite_annonces_immobiliere/17339018/maison-location-aubiere-63.php)



## Location Appartement CLERMONT-FERRAND ( Puy de dome - 63 )

Surface : 68 m<sup>2</sup>

Nb pièces : 3 pièces

Chambres : 2 chambres

Année de construction : 1969

Charges : 110 €

Prix : 740 €/mois

Réf : 812 -



### Description détaillée :

Un appartement de type F3, de 68m<sup>2</sup>, sis au 3<sup>ème</sup> étage avec ascenseur, composé d'une entrée, cuisine, séjour, deux chambres, salle d'eau et WC. Chauffage central individuel gaz. Cave. Garage. Fibre Optique. DPE NOUVELLE VERSION. CLASSE ENERGIE : E CLASSE CLIMAT : E Montant estimé des dépenses annuelles d'énergie pour un usage standard : entre 1130.00 E et 1570.00 E par an (prix moyens des énergies indexés au 01.01.2021, abonnement compris). Les informations sur les risques auxquels ce bien est exposé sont disponibles sur le site Géorisques :

Annnonce visible sur <http://www.repimmo.com> sous la REF n°17339017

## Location Local commercial CLERMONT-FERRAND ( Puy de dome - 63 )

Prix : 4320 €/mois

Réf : 1155 -

### Description détaillée :

Un local commercial de 15m<sup>2</sup> au rez-de-chaussée d'un immeuble place Delille, composé d'une pièce principale avec vitrine et lavabo. Fibre Optique. Les informations sur les risques auxquels ce bien est exposé sont disponibles sur le site Géorisques :

Annnonce visible sur <http://www.repimmo.com> sous la REF n°17334629

## Location Appartement CLERMONT-FERRAND ( Puy de dome - 63 )

Surface : 41 m<sup>2</sup>

Nb pièces : 2 pièces

Chambres : 1 chambre

Année de construction : 1932

Charges : 30 €

Prix : 500 €/mois

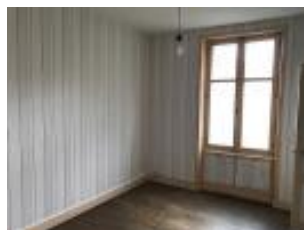
Réf : 1148 -



### Description détaillée :

Un F2 refait de 41 m<sup>2</sup>, sis au 2ème étage d'un petit immeuble situé près des Carmes, boulevard Jean-Baptiste Dumas, composé d'une entrée, WC salle d'eau, cuisine intégrée et deux pièces. Chauffage central individuel gaz. Fibre Optique. DPE NOUVELLE VERSION. CLASSE ENERGIE : D CLASSE CLIMAT : D. Montant estimé des dépenses annuelles d'énergie pour un usage standard : entre 570.00 E et 820.00E par an (prix moyens des énergies indexés au 01.01.2021, abonnement compris). Les informations sur les risques auxquels ce bien est exposé sont disponibles sur le site Géorisques :

Annnonce visible sur <http://www.repimmo.com> sous la REF n°17326064



voir tous les détails sur ce bien [http://www.repimmo.com/petite\\_annonces\\_immobiliere/17326064/appartement-location-clermont\\_ferrand-63.php](http://www.repimmo.com/petite_annonces_immobiliere/17326064/appartement-location-clermont_ferrand-63.php)