

COOPIMMO

59 avenue Carnot 94500 CHAMPIGNY SUR MARNE

Tel : 01.45.15.12.95

E-Mail : c.branton@coopimmo.fr

Vente Programme neuf ROMAINVILLE (Seine saint denis - 93)

Surface : 82 m2

Prix : à partir de 308000 €

Réf : ROMAINVILLE_HORTEA -



Description détaillée :

DERNIERES OPPORTUNITÉS - Reste 2 appartements 4 pièces de 82,3 m2, exposés sud-est, avec parking en sous-sol. Située entre le centre-ville et le canal de l'Ourcq Hortea est une nouvelle résidence à Romainville qui séduit par son architecture contemporaine en parfaite harmonie avec celle du quartier de l'Horloge. Les patios et les toitures végétalisées apportent cette touche nature si recherchée. Les appartements offrent de beaux volumes et de prestations de qualité pour une vie confortable. Ici, vous profitez du centre commercial Paddock Paris Est situé à moins de 300 mètres, des parcs et espaces publics neufs ainsi que de la proximité de la ligne 5 du métro (station Bobigny - Pantin - Raymond Queneau). Ville d'avenir, Romainville étoffe son offre de transport avec l'arrivée dans quelques années du Tramway Zen 3, du Métro 11 et du Tramway 1 connecté notamment à la ligne 15 du Grand Paris Express. Les prix sont exceptionnellement bas grâce au dispositif de la location-Accession (PSLA) et à la TVA 5,5% au lieu de 20%.

TRAVAUX EN COURS - LIVRAISON 2e trimestre 2025. Ne tardez pas à nous contacter !

Annnonce visible sur <http://www.repimmo.com> sous la REF n°17261770



voir tous les détails sur ce bien http://www.repimmo.com/petite_annonces_immobiliere/17261770/immobilier_neuf-a_vendre-romainville-93.php

Vente Programme neuf BAGNEUX (Hauts de Seine - 92)

Surface : 40 m2

Prix : à partir de 155000 €

Réf : Onyx_Bagneux -



Description détaillée :

UNIQUEMENT RESIDENCES PRINCIPALES et sous réserve de conditions d'éligibilité, pas d'investissement possible. Profitez de prix bas grâce au dispositif Bail Réel Solidaire (BRS). TVA 5,5% et Prêt à Taux Zéro. Votre future résidence à 15 min. à pied du métro L4. Idéalement située dans le centre de Bagneux, au 42 Avenue Albert Petit, découvrez sans plus attendre la nouvelle Résidence Onyx et ses nombreux atouts : proximité immédiate des établissements scolaires de la maternelle au lycée et de la halle couverte Léo Ferré. Côté transports, Paris-Montparnasse est à 10 min depuis la station de métro Lucie Aubrac (ligne 4) et Saint-Michel à 15 min depuis la gare RER B Bagneux. Avec le RER vous êtes aussi en liaison directe avec Gare du Nord et l'aéroport CDG. Composée de 34 appartements et duplex neufs, la résidence propose des logements 2 à 5 pièces avec balcons filants ou terrasses. Les orientations multiples offrent un apport optimal de lumière naturelle. Vous bénéficierez de prestations de qualité : chaudière collective au gaz, parking souterrain sécurisé, vue sur un bosquet urbain initié par la ville. Commune attractive, Bagneux est traversée par la coulée verte du sud parisien. Elle offre une belle qualité de vie à ses habitants grâce à de nombreuses infrastructures sportives et culturelles : cinéma, théâtre, piscine, gymnases, parc des Sports.... La future ligne 15 du métro Grand Paris Express facilitera encore les transports à l'horizon 2030. Contactez-nous pour en savoir plus.

Annnonce visible sur <http://www.repimmo.com> sous la REF n°17030502



voir tous les détails sur ce bien http://www.repimmo.com/petite_annonces_immobiliere/17030502/immobilier_neuf-a_vendre-bagneux-92.php

Vente Programme neuf MALAKOFF (Hauts de Seine - 92)

Surface : 44 m²

Prix : à partir de 164000 €

Réf : MALAKOFF_CAMELINAT -



Description détaillée :

Nouvelle résidence à Malakoff en Bail Réel Solidaire* (BRS) ! Découvrez la résidence Jardin Camelinat située à 2 pas du métro 13 Châtillon-Montrouge dans un quartier où tout ce qui fait un quotidien de qualité se trouve dans un rayon de 500 m : la crèche des Petits Chaperons Rouges, l'école maternelle Paul Vaillant Couturier, l'école primaire Paulette Nardal ou le Collège Henri Wallon. Face au cœur d'ilot paysager, "JARDIN CAMELINAT" propose de grands appartements déclinés du 2 au 5 pièces. RESTE SEULEMENT DES 3 ET 4 PIÈCES. Qu'ils soient intimistes ou familiaux, chacun bénéficie d'une belle luminosité orientée vers la nature. Tous les séjours s'ouvrent sur des loggias, des balcons ou des terrasses. Cette résidence sécurisée répond aux normes environnementales et énergétiques les plus exigeantes. L'ensemble résidentiel accueillera également un commerce, un hôtel et une résidence de jeunes actifs. Le programme s'inscrit dans un quartier en pleine mutation, qui va bénéficier de l'arrivée du Grand Paris Express et de sa ligne Sud à l'horizon 2025. Cette nouvelle ligne de métro reliera Malakoff à Pont de Sèvres en 7 minutes, et vous offrira un accès direct à la Défense, à Orly et à Versailles. Devenez propriétaire à Malakoff à prix réduit grâce au BRS. En 2024, les plafonds de revenus ont été remontés, ce qui vous offre plus de chances d'être éligible.

Appelez-nous dès maintenant pour vérifier votre éligibilité et profiter de cette opportunité unique !

* Réservé aux résidences principales (pas d'investisseurs). Sous conditions de ressources et d'éligibilité.

Annnonce visible sur <http://www.repimmo.com> sous la REF n°17007790



voir tous les détails sur ce bien http://www.repimmo.com/petite_annonces_immobiliere/17007790/immobilier_neuf-a_vendre-malakoff-92.php

Vente Programme neuf IVRY-SUR-SEINE (Val de Marne - 94)

Surface : 41 m2

Prix : à partir de 160000 €

Réf : Ivry_Parenthese -



Description détaillée :

Découvrez Parenthèse, une résidence neuve qui vous offre l'opportunité de devenir propriétaire à prix réduit grâce au Bail Réel Solidaire* (BRS). Située dans le Petit Ivry, à deux pas de Paris, cette résidence vous séduira par son emplacement privilégié, au c?ur d'un quartier vivant et convivial. Vous profiterez de la proximité des commerces, des services, des écoles et des transports en commun, avec le métro Mairie d'Ivry à 10 minutes à pied. Parenthèse vous propose 19 appartements du 2 au 5 pièces, avec des espaces extérieurs pour profiter du soleil. Vous apprécierez le confort et la qualité de ces logements, conçus avec soin et adaptés à vos besoins. Vous bénéficierez également du calme et de la verdure du jardin arboré qui longe la résidence. Parenthèse s'inscrit dans une démarche environnementale exemplaire, avec une construction en béton bas carbone, un raccordement au réseau de chaleur urbain et une certification RE2020 seuil 2025, qui garantit une isolation thermique et acoustique optimale, ainsi qu'une réduction des consommations énergétiques. *Profitez du BRS pour acheter votre appartement jusqu'à 40% moins cher que les prix du marché. Avec le BRS vous devenez propriétaire de votre résidence principale tout en étant locataire du terrain. Prix bas, TVA à 5,5% et Prêt à Taux Zéro 2024 (sous conditions). N'attendez plus, contactez-nous dès maintenant pour réserver votre futur appartement !

Annnonce visible sur <http://www.repimmo.com> sous la REF n°16873083



voir tous les détails sur ce bien http://www.repimmo.com/petite_annonces_immobiliere/16873083/immobilier_neuf-a_vendre-ivry_sur_seine-94.php

Vente Programme neuf VILLEJUIF (Val de Marne - 94)

Surface : 42 m2

Prix : à partir de 233500 €

Réf : SAINT-ROCH_VILLEJUIF -



Description détaillée :

Le Saint Roch se situe dans un quartier recherché pour sa qualité de vie, à proximité du centre-ville animé et de la station de métro Villejuif - Paul Vaillant Couturier. Une opportunité unique de devenir propriétaire à 2 pas du métro et du cœur de ville à un prix jusqu'à 40% en dessous du marché. Cette résidence à l'architecture élégante et contemporaine vous propose des appartements du 2 au 4 pièces, tous ouverts sur de grands espaces extérieurs : jardins privatifs en rez-de-chaussée ou terrasses plein-ciel dans les étages. Idéalement orientés, ils bénéficient d'une grande luminosité, d'aménagements astucieux et de prestations sélectionnées avec soin. Places de stationnement en sous-sol. Villejuif est une ville attractive et dynamique à seulement 2 km de Paris. Elle est desservie par la ligne 7 du métro et prochainement les lignes 14 et 15. Ces appartements sont vendus en Bail Réel Solidaire (BRS), un dispositif qui donne un réel avantage sur le prix et qui inclut une TVA réduite à 5,5%. Vous pourrez aussi profiter dès maintenant du PTZ 2024 dont les plafonds de ressources ont été remontés. Vous êtes peut-être devenu éligible alors que vous ne l'étiez pas. Vous avez des questions sur le BRS, sur le PTZ ou sur la résidence ? N'hésitez pas à nous contacter, nous pouvons vous conseiller sur votre achat et sur son financement.

Annnonce visible sur <http://www.repimmo.com> sous la REF n°16846297



voir tous les détails sur ce bien http://www.repimmo.com/petite_annonces_immobiliere/16846297/immobilier_neuf-a_vendre-villejuif-94.php

Vente Programme neuf SAINT-DENIS (Seine saint denis - 93)

Surface : 43 m2

Prix : à partir de 222900 €

Réf : SEINERGY-BAT-A2 -



Description détaillée :

ACHETEZ VOTRE APPARTEMENT JUSQU'À MOITIÉ PRIX grâce au Bail Réel Solidaire* (BRS). Profitez aussi des Frais de Notaire Offerts** et du PTZ 2024. Au coeur du tout nouveau village des athlètes à Saint-Denis découvrez la résidence SEINERGY à deux pas des bords de Seine. Dans ce quartier éco-responsable vous serez idéalement placé pour aller travailler à Paris ou en banlieue et vivre une vie de famille sereine. La ligne 13 du métro est à quelques minutes à pied et, dès l'année prochaine vous aurez accès à la ligne 14 et au RER D grâce à l'ouverture de la nouvelle gare Saint-Denis Pleyel. Bien pensé le quartier offre tous les services au pied de votre immeuble : 2 crèches, un groupe scolaire, un pôle médical, un nouveau gymnase, 7 ha d'espaces verts ... et aussi des commerces, des cafés et des restaurants. La résidence Seinergy, véritable modèle de construction bas carbone chauffée par la géothermie, se compose de 2 bâtiments. Le bâtiment A2, situé rue Volta, comprend 34 appartements neufs du 2 au 5 pièces Duplex. Les surfaces sont particulièrement spacieuses. Tous les séjours sont orientés au sud et prolongés par un balcon ou une terrasse avec vue sur le jardin paysager intérieur. Aux 8 et 9ème étage, deux appartements duplex avec grande terrasse panoramique promettent d'agréables moments conviviaux en plein air. Une place de stationnement attitrée dans un parking souterrain sécurisé et accessible par ascenseur est réservée aux appartements de 4 ou 5 pièces. Avec le BRS vous bénéficiez d'un prix très bas, de la TVA à 5,5% et du PTZ 2024***. Le nouveau PTZ vous permet de financer jusqu'à 50% de votre emprunt. Contactez-nous pour tout savoir sur le BRS et la résidence.

* Étude réalisée au 4ème trimestre 2023 sur le site immobilier Seloarneuf **pour les 10 premiers réservataires. ***sous



voir tous les détails sur ce bien http://www.repimmo.com/petite_annonces_immobiliere/16751080/immobilier_neuf-a_vendre-saint_denis-93.php

Vente Programme neuf SAINT-DENIS (Seine saint denis - 93)

Surface : 42 m²

Prix : à partir de 224100 €

Réf : SEINERGY_BAT_A1 -



Description détaillée :

Devenez propriétaire dans le nouveau quartier de Saint-Denis éco-responsable aux multiples lieux de promenades, de détente et de loisirs. Ce quartier durable, économe en énergie et à 2 pas de Paris c'est Le Village des Athlètes et sa livraison est imminente. SEINERGY, la nouvelle résidence de Coopimmo, se situe au c?ur du village entre le quartier Pleyel et les bords de Seine. Une fois les Jeux terminés les appartements seront transformés et habitables début 2026. La proximité de la ligne 13 du métro (Station Carrefour Pleyel) et d'ici cet été de la ligne 14 et du RER D (Nouvelle gare Saint-Denis Pleyel) ajoutent à l'attractivité de la résidence. Tous les services sont disponibles au pied de votre immeuble : crèche, groupe scolaire, pôle médical, gymnase, café, commerces et 7 hectares d'espaces verts. Dans ce lieu exceptionnel vous avez l'opportunité d'acheter votre appartement JUSQU'A MOITIÉ PRIX grâce au Bail Réel Solidaire (BRS). Un dispositif proposé par l'Etat pour aider les ménages à acquérir leur résidence principale. Le bâtiment A1, situé à l'angle de la rue Volta et de la voie Nouvelle, comprend 30 appartements neufs du 2 au 4 pièces répartis sur 10 étages. Exposés au sud ou à l'ouest les séjours sont lumineux. et prolongés, pour la plupart, par un balcon ou une terrasse avec vue sur le jardin paysager intérieur. Presque tous les 4 pièces bénéficient de leur place de stationnement attitrée dans un parking souterrain sécurisé et accessible par ascenseur. Avec le BRS vous bénéficiez d'un prix très bas, de la TVA à 5,5% et du PTZ 2024** qui peut couvrir jusqu'à 50% de votre emprunt. Contactez-nous pour faire des simulations et poser toutes vos questions sur le BRS et sur la résidence. FRAIS DE NOTAIRE OFFERTS jusqu'au 30/06/24.



pour les 10 premiers réservataires. **sous

voir tous les détails sur ce bien http://www.repimmo.com/petite_annonces_immobiliere/16751079/immobilier_neuf-a_vendre-saint_denis-93.php

Vente Programme neuf MALAKOFF (Hauts de Seine - 92)

Surface : 41 m²

Prix : à partir de 174680 €

Réf : MAKARON_MALAKOFF -



Description détaillée :

TRAVAUX EN COURS - Saisissez l'opportunité de vivre dans un appartement neuf, au c?ur de la ville de Malakoff. MAKARON est une résidence éligible au Bail Réel Solidaire. Le BRS vous permet d'acheter votre logement à prix réduit et de bénéficier d'une TVA à 5,5% et du Prêt à Taux Zéro*. Cette résidence intimiste de 10 appartements est située en plein c?ur de ville de Malakoff, à deux pas de Paris 14^e. Il reste quelques appartements de 2 ou 4 pièces avec des prestations de qualité et un confort optimal. Chaque logement bénéficie d'une double orientation et d'une luminosité optimale. Certains appartements disposent même de terrasses ou de toitures végétalisées privatives avec vue sur le c?ur d'îlot. Au 1^{er} étage vous bénéficiez d'un local partagé, lieu convivial où les résidents peuvent se retrouver. MAKARON vous offre également une situation idéale, à proximité immédiate des commerces, des services, des transports et des écoles. Vous rejoindrez facilement le métro Malakoff Plateau de Vanves en 10 minutes à pied, ou la place de l'hôtel de ville en 5 minutes. Vous profiterez ainsi de la dynamique et du charme de Malakoff, tout en étant aux portes de Paris. Bénéficiez des avantages du Bail Réel Solidaire pour devenir propriétaire à prix réduit et profiter d'un cadre de vie exceptionnel. N'attendez plus, contactez-nous dès maintenant pour tout savoir sur le BRS et la résidence MAKARON.

*sous conditions de ressources et d'éligibilité

Annnonce visible sur <http://www.repimmo.com> sous la REF n°16715152



voir tous les détails sur ce bien http://www.repimmo.com/petite_annonces_immobiliere/16715152/immobilier_neuf-a_vendre-malakoff-92.php

Vente Programme neuf MONTREUIL (Seine saint denis - 93)

Surface : 62 m²

Prix : à partir de 225000 €

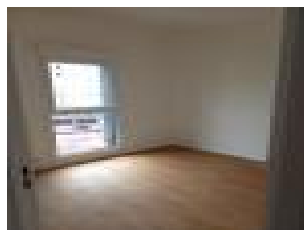
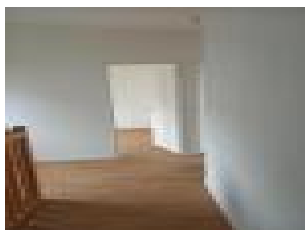
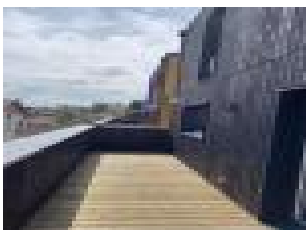
Réf : PT_PECHEURS_MONTREUIL -



Description détaillée :

PLUS QUE 2 LOGEMENTS DISPONIBLES ! Programme achevé - possibilité de visite. Vente achevée - TVA 5.5%. Situé dans les hauts Montreuil, le terrain se trouve à la limite du quartier du Bel Air - Grands Pêcheurs. Ce programme comprend 16 logements collectifs en vente directe TVA 5.5% répartis en deux bâtiments et séparé par un parking aérien. Le terrain se situe à 20 mn à pied de la ligne 9 du métro, arrêt Mairie de Montreuil. Le centre-ville est assez proche avec quelques commerces de proximités (Boucherie, Boulangerie...) La commune est dotée des lignes de métro 1, 3 et 9 ce qui la place à environ 10 min de Paris. En voiture, Montreuil se trouve à moins de 15mn de Paris par le périphérique à l'ouest, l'A3 au nord et l'A86 à l'est. Un grand réseau de bus dessert la ville. Montreuil, qui fut également appelée Montreuil-sous-Bois, est une commune française située dans le département de la Seine-Saint-Denis, en région Île-de-France. Il s'agit de la deuxième ville la plus peuplée du département, après Saint-Denis, et la cinquième de la région Île-de-France. Les communes limitrophes sont : Bagnolet, Romainville, Noisy-le-Sec, Rosny-sous-Bois, Saint-Mandé, Vincennes, Fontenay-sous-Bois) et Paris. Ne tardez pas à venir visiter !

Annonce visible sur <http://www.repimmo.com> sous la REF n°16313759



voir tous les détails sur ce bien http://www.repimmo.com/petite_annonces_immobiliere/16313759/immobilier_neuf-a_vendre-montreuil-93.php

Vente Programme neuf GRIGNY (Essonne - 91)

Surface : 42 m²

Prix : à partir de 124780 €

Réf : SAKURA_GRIGNY -



Description détaillée :

OFFRE PRINTEMPS : 1000 E de remise par pièce + Frais de notaire OFFERTS + Frais de courtage OFFERTS aux 10 premiers réservataires. Devenez propriétaire d'une maison ou d'un appartement dans une résidence neuve, confortable et sécurisée à des conditions financières exceptionnelles. Le programme Sakura à Grigny constitue une opportunité unique de vivre dans un éco-quartier dynamique et bien équipé au c?ur du nouveau quartier Coeur de Ville République. Vous avez le choix entre des maisons 4 pièces avec jardin ou des appartements 2, 3 et 4 pièces. Bénéficiez de prestations de qualité : parking en sous-sol, chauffage par réseau de chaleur, double exposition, balcon, terrasse ou jardin, c?ur d'ilot paysager... Vous profiterez d'un cadre de vie agréable et verdoyant, avec tout ce dont vous avez besoin pour votre quotidien : une crèche, une école maternelle et élémentaire, un collège, un centre social et culturel, une médiathèque, un centre commercial avec un supermarché et des commerces de proximité. La gare RER D de Grigny Centre est à seulement 13 minutes à pied et vous permet de rejoindre Paris en 30 minutes. Et prochainement vous pourrez prendre le nouveau tram T12, juste à côté de la résidence, vers Massy et Evry-Courcouronnes. Grigny est une ville qui progresse et qui offre de nombreux atouts pour votre projet immobilier : un environnement naturel préservé, une vie associative et culturelle riche, un tissu économique diversifié... Achetez en accession sociale avec la TVA 5,5% et les garanties de relogement, revente et rachat en cas de difficultés (sous conditions). Financez jusqu'à 50% de votre emprunt avec le PTZ 2024. Contactez-nous dès maintenant pour profiter des offres limitées au 30 juin 2024 !

Annnonce visible sur <http://www.repimmo.com> sous la REF n°16179839



voir tous les détails sur ce bien http://www.repimmo.com/petite_annonces_immobiliere/16179839/immobilier_neuf-a_vendre-grigny-91.php

Vente Programme neuf IVRY-SUR-SEINE (Val de Marne - 94)

Surface : 4945 m2

Prix : à partir de 280700 €

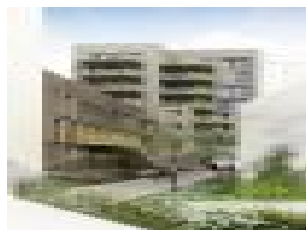
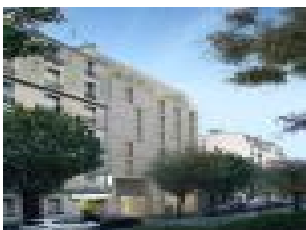
Réf : Ivry_Gare -



Description détaillée :

OFFRE PRINTEMPS jusqu'au 31/05/24 : Frais de notaire OFFERTS + jusqu'à 5000 E de remise sur les 3, 4 et 5 pièces. Vous rêvez de vivre à la lisière de Paris ? Ne manquez pas la résidence Gare d'Ivry, un programme immobilier en TVA réduite à 5,5% au lieu de 20% (sous conditions), situé rue de la Gare, à 2 minutes à pied du RER C. Cette petite copropriété de seulement 16 lots vous propose des appartements de 2 au 5 pièces, tous dotés d'espaces extérieurs pour profiter du cadre verdoyant de la résidence. La norme RT2012 vous garantit des performances énergétiques optimales. La résidence bénéficie de prestations soignées : hall d'entrée sécurisé, parkings en sous-sol, local à vélos... Vous apprécierez le charme et la tranquillité de ce quartier résidentiel de Ivry-sur-Seine, tout en profitant de la proximité du centre-ville avec ses commerces et ses services. Cette ville dynamique et attractive est bien desservie par les transports en commun et facilement accessible depuis Paris. Saint-Michel Notre-Dame se situe à seulement 10 minutes en RER C ! Vous pourrez également profiter des deux parcs à proximité. N'attendez plus pour saisir cette opportunité d'acheter un appartement neuf à TVA réduite. Avec le PTZ 2024 le financement est plus facile. Contactez-nous dès aujourd'hui pour plus d'informations sur la résidence Gare d'Ivry !

Annnonce visible sur <http://www.repimmo.com> sous la REF n°16156814



voir tous les détails sur ce bien http://www.repimmo.com/petite_annonces_immobiliere/16156814/immobilier_neuf-a_vendre-ivry_sur_seine-94.php

Vente Programme neuf VILLIERS-SUR-MARNE (Val de Marne - 94)

Prix : à partir de 150800 €

Réf : VILLIERS_COURSMANSA -



Description détaillée :

OFFRE PRINTEMPS jusqu'au 31/05/24 : Frais de notaire OFFERTS + Frais de courtage OFFERTS. TRAVAUX EN COURS. Plus que 4 appartements en BRS (Bail Réel Solidaire) 3 et 4 pièces, en rez-de-chaussée, avec terrasse et parking en sous-sol. Idéal pour les familles, vous êtes à 120 m de l'école primaire Léon Daurer, 200 m du c?ur de ville et 10 minutes à pied du RER E. Vous serez séduit par cette élégante résidence de 46 appartements dont l'architecture s'inspire des beaux quartiers parisiens. La plupart des séjours sont exposés au sud ou à l'ouest. Chaque appartement est équipé et agrémenté de finitions soignées comme le parquet dans les pièces de vie. Chauffage collectif au gaz avec compteur individuel et vidéophone. Villiers-sur-Marne est une ville attractive de l'est parisien avec ses 18 ha d'espaces verts. Déjà très bien desservie par l'A4 et le RER E Villiers accueillera dès 2025 une gare de la ligne 15 du métro GPE. Profitez du BRS pour acheter jusqu'à 35% en dessous des prix du marché et bénéficier d'une TVA réduite ! Vous pouvez désormais financer une grande partie de votre achat avec le PTZ 2024, les conditions de ressources se sont assouplies. Vous avez des questions sur le BRS, le PTZ ou la résidence ? N'hésitez pas à nous contacter, nous vous accompagnerons dans votre achat.

Annnonce visible sur <http://www.repimmo.com> sous la REF n°15794217



voir tous les détails sur ce bien http://www.repimmo.com/petite_annonces_immobiliere/15794217/immobilier_neuf-a_vendre-villiers_sur_marne-94.php