

MIKIT CERNAY

19, Faubourg de Colmar 68700 CERNAY

Tel : 03.69.76.11.69

E-Mail : r.filograna@mikit.fr

Vente Maison WUENHEIM (Haut rhin - 68)

Surface : 110 m²

Prix : 269000 €

Réf : Wuenheim-397 -



Description détaillée :

Nous mettons en vente un projet de construction prêt à finir d'une maison individuelle avec étage de 110m², comprenant 4 chambres, sur un terrain de 310m² situé dans un lotissement à Wuenheim 68500. Ce projet offre une opportunité exceptionnelle pour acquérir une propriété dans un quartier résidentiel recherché. La maison est conçue pour offrir un espace de vie confortable et fonctionnel, avec des finitions de qualité qui permettront aux futurs propriétaires de personnaliser leur intérieur selon leurs goûts et leurs besoins.

Le rez-de-chaussée de la maison comprend un espace de vie ouvert comprenant un salon, une salle à manger et une cuisine, offrant un cadre idéal pour se détendre en famille ou recevoir des invités. Deux chambres et une salle de bain complètent cet étage, offrant la possibilité d'aménager un espace pour les invités ou un bureau à domicile.

À l'étage, on retrouve deux chambres supplémentaires, offrant suffisamment d'espace pour accueillir une famille. Une salle de bain supplémentaire est également prévue à l'étage, offrant confort et commodité pour les occupants.

Le terrain de 310m² offre un espace extérieur qui pourra être aménagé selon les préférences des futurs propriétaires, que ce soit pour créer un jardin, une terrasse ou un espace de stationnement.

Ce projet de construction présente une occasion unique d'acquérir une maison neuve dans un cadre privilégié, tout en ayant la possibilité de personnaliser les finitions selon ses propres préférences. Située dans un lotissement à Wuenheim 68500, cette propriété bénéficie d'un emplacement recherché, offrant à ses occupants un cadre de vie agréable et pratique.



position pour vous fournir plus d'informations sur ce projet de construction et pour organiser
ez pas à nous contacter pour discuter de cette opportunité exceptionnelle d'acquérir une
quartier résidentiel prisé.

immo.com sous la REF n°17409371

voir tous les détails sur ce bien http://www.repimmo.com/petite_annonces_immobiliere/17409371/maison-a_vendre-wuenheim-68.php

Vente Maison BLODELSHEIM (Haut rhin - 68)

Surface : 110 m2

Prix : 268000 €

Réf : BLODELSHEIM-398 -



Description détaillée :

Nous proposons à la vente un projet de construction prêt à finir d'une maison individuelle avec étage de 110m2, comprenant 4 chambres, située sur un terrain de 480m2 dans un lotissement à Blodelsheim 68740.

Ce bien offre un potentiel de résidence confortable et spacieuse dans un environnement calme et familial. Le projet de construction permettra aux futurs acquéreurs de personnaliser et finaliser la maison selon leurs goûts et besoins. Le lotissement bénéficie de toutes les commodités nécessaires à la vie quotidienne, telles que les écoles, les commerces et les transports en commun.

De plus, sa localisation avantageuse offre un accès facile aux principaux axes routiers, facilitant ainsi les déplacements. Cette opportunité représente un investissement idéal pour ceux qui recherchent un projet de construction dans un cadre agréable et bien desservi.

N'hésitez pas à nous contacter pour plus d'informations ou pour organiser une visite du site.

Annnonce visible sur <http://www.repimmo.com> sous la REF n°17409370



voir tous les détails sur ce bien http://www.repimmo.com/petite_annonces_immobiliere/17409370/maison-a_vendre-blodelsheim-68.php

Vente Maison SOULTZ-HAUT-RHIN (Haut rhin - 68)

Surface : 100 m²

Prix : 272000 €

Réf : SOULTZ-396 -



Description détaillée :

Entre ville et campagne, proche des axes routiers pour vos déplacements, sur une parcelle de 3.29 ares, cette maison d'environ 100m², haut niveau de confort, basse consommation d'énergie, RE2020.

Une organisation intérieur optimale, avec une harmonie subtile des volumes, une pièce de vie spacieuse avec cuisine ouverte, bénéficiant d'une belle luminosité grâce à ses baies vitrées donnant sur son jardin exposé SUD-OUEST.

A l'étage sans mansarde, 3 belles chambres, une salle de bain.

Volets roulants électriques avec domotique incluse dans toute la maison.

A partir de 272000 euros.

Contact CASTELLYA : Estelle au 03 69 76 11 69

Photos indicatives non contractuelles"

Annnonce visible sur <http://www.repimmo.com> sous la REF n°17397965



voir tous les détails sur ce bien http://www.repimmo.com/petite_annonces_immobiliere/17397965/maison-a_vendre-soultz_haut_rhin-68.php

Vente Maison WILLER-SUR-THUR (Haut rhin - 68)

Surface : 100 m²

Prix : 259000 €

Réf : WILLER-SUR-THUR-395 -



Description détaillée :

Proche de THANN, BURNHAUPT, MULHOUSE, CERNAY, et de toutes commodités, choisissez votre maison RE2020 d'environ 100 m², contemporaine et lumineuse, sur un terrain viabilisé de 438 m².

La maison présente une pièce de vie spacieuse donnant sur une cuisine ouverte, bénéficiant d'une belle luminosité grâce à 2 baies vitrées donnant sur son jardin exposé SUD-OUEST.

La partie nuit propose 3 chambres ainsi qu'une grande salle de bain.

Volets roulants électriques avec domotique incluse dans toutes nos maisons.

A partir de 259000 euros.

Contact CASTELLYA : Estelle au 03 69 76 11 69

Photos indicatives non contractuelles

Annnonce visible sur <http://www.repimmo.com> sous la REF n°17397964



voir tous les détails sur ce bien http://www.repimmo.com/petite_annonces_immobiliere/17397964/maison-a_vendre-willer_sur_thur-68.php

Vente Maison SENTHEIM (Haut rhin - 68)

Surface : 100 m²

Prix : 288800 €

Réf : SENTHEIM-394 -



Description détaillée :

A SENTHEIM (68780), entre 5 et 15 min de THANN, BURNHAUPT, MULHOUSE, CERNAY, proche de toutes commodités, choisissez votre maison RE2020 d'environ 100 m² dont garage intégré, contemporaine et lumineuse, sur un terrain viabilisé de 358 m².

La maison présente une pièce de vie spacieuse avec cuisine ouverte, bénéficiant d'une belle luminosité grâce à ses baies vitrées donnant sur son jardin exposé SUD-OUEST.

A l'étage, 3 chambres ainsi qu'une grande salle de bain.

Volets roulants électriques avec domotique incluse dans toute la maison.

A partir de 288800 euros.

Contact CASTELLYA : Estelle au 03 69 76 11 69

Photos indicatives non contractuelles

Annnonce visible sur <http://www.repimmo.com> sous la REF n°17382473



voir tous les détails sur ce bien http://www.repimmo.com/petite_annonces_immobiliere/17382473/maison-a_vendre-sentheim-68.php

Vente Maison LEIMBACH (Haut rhin - 68)

Surface : 90 m2

Prix : 269000 €

Réf : LEIMBACH-395 -



Description détaillée :

Leimbach fait parti du canton de Cernay et de l'arrondissement de Thann Guebwiller . Cette commune est idéalement située pour les amoureux de la nature et tout de même proche de toutes commodités.

Cette maison RE2020 à étage, est la maison de vos rêves.

Découvrez l'intérieur exceptionnel, où le design contemporain rencontre le confort chaleureux. Chaque détail a été soigneusement pensé pour créer un espace de vie harmonieux, fonctionnel et esthétique.

Au rez de chaussée, une belle pièce de vie avec ses 2 grandes baies vitrées qui s'ouvrent vers un très beau terrain dont la superficie totale est de 400m².

Un havre de paix, où le bien-être et la modernité se rencontrent.

A l'étage la partie nuit donne sur 2 chambres, 1 très grande salle de bain et une suite parentale avec sa salle d'eau.

Un garage intégré vient compléter cette maison et donne un cachet à la façade avant avec son petit décroché.

A partir de 269000 euros.

Contact CASTELYA : Estelle au 03 69 76 11 69

Photos indicatives non contractuelles

Annnonce visible sur <http://www.repimmo.com> sous la REF n°17382472



voir tous les détails sur ce bien http://www.repimmo.com/petite_annonces_immobiliere/17382472/maison-a_vendre-leimbach-68.php

Vente Maison THANN (Haut rhin - 68)

Surface : 75 m²

Prix : 265000 €

Réf : THANN-392 -



Description détaillée :

Proche de toutes commodités, on y trouve cette maison RE2020, offrant un équilibre parfait entre style et fonctionnalité. Un espace de vie lumineux et moderne invite à la convivialité, tandis que des agencements astucieux garantissent une utilisation optimale de chaque mètre carré.

Volets roulants électriques avec domotique incluse dans toute la maison.

Le tout sur un terrain viabilisé d' environ 900m².

A partir de 265000 euros.

Contact CASTELLYA : Estelle au 03 69 76 11 69

Photos indicatives non contractuelles

Annonce visible sur <http://www.repimmo.com> sous la REF n°17366934



voir tous les détails sur ce bien http://www.repimmo.com/petite_annonces_immobiliere/17366934/maison-a_vendre-thann-68.php

Vente Maison MICHELBACH (Haut rhin - 68)

Surface : 95 m²

Prix : 296000 €

Réf : CERNAY-393 -



Description détaillée :

A ASPACH-MICHELBACH(68700), à 5 minutes de Cernay, Wittelsheim, votre maison traditionnelle sur un terrain de 600m².

La maison RE2020, présente une pièce de vie spacieuse, bénéficiant d'une belle luminosité grâce à ses baies vitrées donnant sur son jardin exposé SUD-OUEST.

Ambiance chaleureuse et accueillante, où chaque espace est pensé pour vous offrir un confort absolu.

A l'étage, 3 chambres ainsi qu'une belle salle de bain.

Domotique dans toute la maison.

A partir de 296000 euros.

Contact CASTELLYA : Estelle au 03 69 76 11 69

Photos indicatives non contractuelles

Annonce visible sur <http://www.repimmo.com> sous la REF n°17366933



voir tous les détails sur ce bien http://www.repimmo.com/petite_annonces_immobiliere/17366933/maison-a_vendre-michelbach-68.php

Vente Maison LEIMBACH (Haut rhin - 68)

Surface : 100 m²

Prix : 285000 €

Réf : CERNAY-390 -



Description détaillée :

"Nouveau à LEIMBACH (68800), Votre maison neuve traditionnelle au meilleur prix !

Entre 5 et 15 min de CERNAY, GUEBWILLER, THANN, WATTWILLER, proche de toutes commodités, choisissez votre maison RE2020 d'environ 100 m², contemporaine et lumineuse, sur un terrain viabilisé de 350 m².

La maison présente une pièce de vie spacieuse, avec cuisine ouverte, bénéficiant d'une belle luminosité grâce à 2 baies vitrées donnant sur son jardin exposé SUD-OUEST. A l'étage, sans mansarde, 4 chambres ainsi qu'une grande salle de bain. Volets roulants électriques avec domotique incluse dans toutes nos maisons.

Selon vos désirs, tous nos modèles de maisons sont totalement personnalisables en taille, en prestations et en niveau de finition.

Sont inclus tous les frais de branchement aux réseaux ainsi que les frais de notaire.

A partir de 285000 euros.

Nos équipes vous accompagnent dans toutes les étapes de votre projet !

Contact CASTELYA : Estelle au 03 69 76 11 69

Photos indicatives non contractuelles"

Annonce visible sur <http://www.repimmo.com> sous la REF n°17360755



voir tous les détails sur ce bien http://www.repimmo.com/petite_annonces_immobiliere/17360755/maison-a_vendre-leimbach-68.php

Vente Maison WITTELSHEIM (Haut rhin - 68)

Surface : 90 m²

Prix : 330000 €

Réf : WITTELSHEIM-389 -



Description détaillée :

Entre 5 et 15 min de CERNAY, REININGUE, STAFFELFELDEN, RICHWILLER proche de toutes commodités, choisissez votre maison RE2020 d'environ 90 m² dont garage intégré, contemporaine et lumineuse, sur un terrain viabilisé de 5 ares

La maison présente une pièce de vie spacieuse, avec cuisine ouverte, bénéficiant d'une belle luminosité grâce aux baies vitrées donnant sur son jardin exposé SUD-OUEST. Sur le même étage, 3 belles chambres ainsi qu'une grande salle de bain.

Volets roulants électriques avec domotique incluse dans toute la maison.

Un garage accolé sera un plus, tant pour l'esthétique que le côté pratique.

A partir de 330000 euros.

Contact CASTELLYA : Estelle au 03 69 76 11 69

Photos indicatives non contractuelles"

Annnonce visible sur <http://www.repimmo.com> sous la REF n°17360754



voir tous les détails sur ce bien http://www.repimmo.com/petite_annonces_immobiliere/17360754/maison-a_vendre-wittelsheim-68.php

Vente Maison LAUW (Haut rhin - 68)

Surface : 85 m2

Prix : 222000 €

Réf : BURNHAUPT-LE-BAS-391 -



Description détaillée :

A 14 minutes de Burnhaupt, dans la commune de Lauw, proche de toutes commodités et des axes routiers, on y trouve cette maison RE2020, offrant un équilibre parfait entre style et fonctionnalité.

Un espace de vie spacieux, lumineux et moderne invite à la convivialité, tandis que des agencements astucieux garantissent une utilisation optimale de chaque mètre carré.

Ce plain pied est constitué de 3 chambres, 1 grand séjour avec cuisine ouverte, de nombreux rangements, 1 cellier, 1 salle de bain avec WC et 1 WC séparé.

Volets roulants électriques avec domotique incluse dans toute la maison. Le tout sur un terrain viabilisé de 450m².

A partir de 222000 euros.

Contact CASTELLYA : Estelle au 03 69 76 11 69

Photos indicatives non contractuelles

Annnonce visible sur <http://www.repimmo.com> sous la REF n°17357320



voir tous les détails sur ce bien http://www.repimmo.com/petite_annonces_immobiliere/17357320/maison-a_vendre-lauw-68.php

Vente Maison ISSENHEIM (Haut rhin - 68)

Surface : 100 m²

Prix : 238000 €

Réf : ISSENHEIM-388 -



Description détaillée :

"Nouveau à ISSENHEIM (68500), Votre maison neuve traditionnelle au meilleur prix !

Entre 5 et 15 min de SOULTZ, GUEBWILLER, UNGERSHEIM, BOLLWILLER, proche de toutes commodités, choisissez votre maison RE2020 d'environ 100 m², contemporaine et lumineuse, sur un terrain viabilisé de 339 m².

La maison présente une pièce de vie spacieuse avec cuisine ouverte, bénéficiant d'une belle luminosité grâce à 2 baies vitrées donnant sur son jardin exposé SUD-OUEST. A l'étage, 3 chambres ainsi qu'une grande salle de bain. Volets roulants électriques avec domotique incluse dans toutes nos maisons.

Selon vos désirs, tous nos modèles de maisons sont totalement personnalisables en taille, en prestations et en niveau de finition.

Sont inclus tous les frais de branchement aux réseaux ainsi que les frais de notaire.

A partir de 238000 euros.

Nos équipes vous accompagnent dans toutes les étapes de votre projet !

Contact CASTELLYA : Estelle au 03 69 76 11 69

Photos indicatives non contractuelles"

Annnonce visible sur <http://www.repimmo.com> sous la REF n°17357319



voir tous les détails sur ce bien http://www.repimmo.com/petite_annonces_immobiliere/17357319/maison-a_vendre-issenheim-68.php

Vente Maison MASEVAUX (Haut rhin - 68)

Surface : 95 m²

Prix : 175000 €

Réf : MASEVAUX-386 -



Description détaillée :

Vous êtes un jeune couple et vous disposez actuellement d'un studio ou d'un 2 pièces.

Vous rêvez d'un grand jardin ensoleillé.

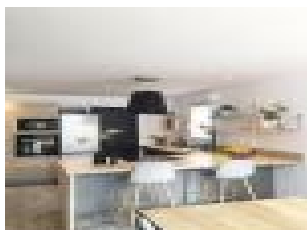
Accédez à votre maison équipée d'une cuisine / salon séjour de 32 m², d'une grande chambre, d'un garage et de futurs combles qui sauront accueillir jusqu'à 3 chambres supplémentaires quand vous en aurez besoin.

A partir de 175000 euros, soit environ 900 E par mois.

Contactez Estelle en urgence au 03 69 76 11 69

Photos indicatives non contractuelles

Annnonce visible sur <http://www.repimmo.com> sous la REF n°17341491



voir tous les détails sur ce bien http://www.repimmo.com/petite_annonces_immobiliere/17341491/maison-a_vendre-masevaux-68.php

Vente Maison CERNAY (Haut rhin - 68)

Surface : 100 m²

Prix : 395000 €

Réf : CERNAY-385 -



Description détaillée :

Arrosée par la Thur et bordée à l'ouest par le massif vosgien, Cernay est traditionnellement un lieu de passage, au carrefour des nationales 66 et 83, à 6 km de Thann, 12 km de Guebwiller, 18 km de Mulhouse.

On vous propose une maison contemporaine, où l'on peut adopter un style de vie chaleureux, écologique et économique.

Sur un terrain de 519m² viabilisé, un plain pied RE2020 de 100m², qui offre 4 chambres dont une parentale, une salle de bain, un cellier et un WC. Une pièce de vie spacieuse qui comprend une cuisine ouverte sur séjour, très lumineuse grâce à ses multiples vitrages.

A partir de 395000 euros.

Projet 100% personnalisable selon vos envies et votre budget.

Contact CASTELYA : Estelle au 03 69 76 11 69

Photos indicatives non contractuelles

Annnonce visible sur <http://www.repimmo.com> sous la REF n°17324113



voir tous les détails sur ce bien http://www.repimmo.com/petite_annonces_immobiliere/17324113/maison-a_vendre-ernay-68.php

Vente Maison THANN (Haut rhin - 68)

Surface : 75 m²

Prix : 265000 €

Réf : THANN-382 -



Description détaillée :

Proche de toutes commodités, on y trouve cette maison RE2020, offrant un équilibre parfait entre style et fonctionnalité. Un espace de vie lumineux et moderne invite à la convivialité, tandis que des agencements astucieux garantissent une utilisation optimale de chaque mètre carré.

Volets roulants électriques avec domotique incluse dans toute la maison.

Le tout sur un terrain viabilisé d' environ 900m².

A partir de 265000 euros.

Contact CASTELLYA : Estelle au 03 69 76 11 69

Photos indicatives non contractuelles

Annonce visible sur <http://www.repimmo.com> sous la REF n°17275132



voir tous les détails sur ce bien http://www.repimmo.com/petite_annonces_immobiliere/17275132/maison-a_vendre-thann-68.php

Vente Maison MICHELBACH (Haut rhin - 68)

Surface : 95 m²

Prix : 309000 €

Réf : ASPACH-MICHELBACH-38 -



Description détaillée :

A ASPACH-MICHELBACH(68700), Votre maison traditionnelle sur un terrain de 600m².

La maison RE2020, présente une pièce de vie spacieuse, bénéficiant d'une belle luminosité grâce à ses baies vitrées donnant sur son jardin exposé SUD-OUEST.

Ambiance chaleureuse et accueillante, où chaque espace est pensé pour vous offrir un confort absolu.

A l'étage, 3 chambres ainsi qu'une belle salle de bain.

Domotique dans toute la maison.

A partir de 309000 euros.

Contact CASTELYA : Estelle au 03 69 76 11 69

Photos indicatives non contractuelles

Annnonce visible sur <http://www.repimmo.com> sous la REF n°17275131



voir tous les détails sur ce bien http://www.repimmo.com/petite_annonces_immobiliere/17275131/maison-a_vendre-michelbach-68.php

Vente Maison LINTHAL (Haut rhin - 68)

Surface : 85 m²

Prix : 326000 €

Réf : LINTHAL-384 -



Description détaillée :

Dans une commune située au pied du massif des Vosges, proche de toutes commodités, on y trouve cette maison RE2020, offrant un équilibre parfait entre style et fonctionnalité.

Un espace de vie spacieux, lumineux et moderne invite à la convivialité, tandis que des agencements astucieux garantissent une utilisation optimale de chaque mètre carré.

Ce plain pied est constitué de 3 chambres, 1 grand séjour avec cuisine ouverte, de nombreux rangements, 1 cellier, 1 salle de bain avec WC et 1 WC séparé.

Volets roulants électriques avec domotique incluse dans toute la maison. Le tout sur un terrain viabilisé de 700m².

A partir de 326000 euros.

Contact CASTELLYA : Estelle au 03 69 76 11 69

Photos indicatives non contractuelles

Annnonce visible sur <http://www.repimmo.com> sous la REF n°17275130



voir tous les détails sur ce bien http://www.repimmo.com/petite_annonces_immobiliere/17275130/maison-a_vendre-linthal-68.php

Vente Maison CERNAY (Haut rhin - 68)

Surface : 100 m2

Prix : 330000 €

Réf : CERNAY-378 -



Description détaillée :

Nichée au c?ur d'un beau village, une belle parcelle de presque 7 ares prête à accueillir une maison RE2020, contemporaine et lumineuse.

La maison présente une pièce de vie spacieuse avec cuisine ouverte, bénéficiant d'une belle luminosité grâce à sa baie vitrée donnant sur son jardin exposé SUD-OUEST.

Offrant un équilibre parfait entre style et fonctionnalité. Des agencements astucieux garantissent une utilisation optimale de chaque mètre carré.

A l'étage, 3 à 4 chambres ainsi qu'une grande salle de bain. Volets roulants électriques avec domotique incluse dans toute la maison.

A partir de 330000 euros.

Contact CASTELLYA : Estelle au 03 69 76 11 69

Photos indicatives non contractuelles

Annnonce visible sur <http://www.repimmo.com> sous la REF n°17258226



voir tous les détails sur ce bien http://www.repimmo.com/petite_annonces_immobiliere/17258226/maison-a_vendre-ernay-68.php

Vente Maison WATTWILLER (Haut rhin - 68)

Surface : 100 m²

Prix : 305000 €

Réf : WATTWILLER-379 -



Description détaillée :

Proche de toutes commodités, votre maison RE2020 d'environ 75 m², contemporaine et lumineuse, sur un terrain de 330 m².

La Localisation plaira aux amoureux de la nature.

Cette maison optimisée présente une pièce de vie spacieuse avec cuisine ouverte, bénéficiant d'une belle luminosité, de 4 chambres, un cellier, une salle de bain et un toilette.

Volets roulants électriques avec domotique incluse dans toute la maison.

Distinguée, pertinente dans son organisation intérieure, conjuguant astucieusement fonctionnalité, charme et équilibre entre les espaces d'intimité et ceux dédiés au partage.

A partir de 305000 euros.

Contact CASTELLYA : Estelle au 03 69 76 11 69

Photos indicatives non contractuelles"

Annnonce visible sur <http://www.repimmo.com> sous la REF n°17258225



voir tous les détails sur ce bien http://www.repimmo.com/petite_annonces_immobiliere/17258225/maison-a_vendre-wattwiller-68.php

Vente Maison MICHELBACH (Haut rhin - 68)

Surface : 115 m²

Prix : 360000 €

Réf : ASPACH-MICHELBACH-37 -



Description détaillée :

Maison RE2020, proche de toutes commodités, d'environ 115 m² dont garage intégré, contemporaine et lumineuse, sur un terrain viabilisé de 8 ares.

La maison présente une pièce de vie spacieuse avec cuisine ouverte, bénéficiant d'une belle luminosité grâce à ses baies vitrées donnant sur son jardin exposé SUD-OUEST.

Laissez vous séduire par l'ambiance chaleureuse et accueillante, où chaque espace est pensé pour vous offrir un confort absolu.

Volets roulants électriques avec domotique incluse dans toute la maison.

A partir de 360000 euros.

Contact CASTELLYA : Estelle au 03 69 76 11 69

Photos indicatives non contractuelles"

Annonce visible sur <http://www.repimmo.com> sous la REF n°17246266



voir tous les détails sur ce bien http://www.repimmo.com/petite_annonces_immobiliere/17246266/maison-a_vendre-michelbach-68.php

Vente Maison WITTELSHEIM (Haut rhin - 68)

Surface : 75 m²

Prix : 284000 €

Réf : WITTELSHEIM-378 -



Description détaillée :

Proche de toutes commodités, choisissez votre maison RE2020 d'environ 75 m², contemporaine et lumineuse, sur un terrain de 486 m².

Localisation qui plaira aux amoureux de la nature.

Ce plain pied optimisé présente une pièce de vie spacieuse, avec cuisine ouverte, bénéficiant d'une belle luminosité, de 4 chambres, un cellier, une salle de bain et un toilette.

Volets roulants électriques avec domotique incluse dans toute la maison.

Distinguée, pertinente dans son organisation intérieure, conjuguant astucieusement fonctionnalité, charme et équilibre entre les espaces d'intimité et ceux dédiés au partage.

A partir de 284000 euros.

Contact CASTELLYA : Estelle au 03 69 76 11 69

Photos indicatives non contractuelles"

Annnonce visible sur <http://www.repimmo.com> sous la REF n°17246265



voir tous les détails sur ce bien http://www.repimmo.com/petite_annonces_immobiliere/17246265/maison-a_vendre-wittelsheim-68.php

Vente Maison WITTELSHEIM (Haut rhin - 68)

Surface : 120 m²

Prix : 390000 €

Réf : BERRWILLER-376 -



Description détaillée :

Maison RE2020, haut niveau de confort, basse consommation d'énergie sur un terrain de presque 7 ares sur la commune de BERRWILLER. Hors lotissement.

Contemporaine et lumineuse, proche de toutes commodités, elle offre environ 120 m² avec son garage intégré. Dès l'entrée, vous serez interpellés par la sensation d'espace et de bien être qui s'en dégage.

La maison présente une pièce de vie spacieuse donnant sur une cuisine ouverte style américaine, bénéficiant d'une belle luminosité grâce à ses baies vitrées orientation SUD-OUEST.

A l'étage, 3 belles chambres ainsi qu'une grande salle de bain et un WC séparé.

Volets roulants électriques avec domotique incluse dans toute la maison.

A partir de 390000 euros.

Contact CASTELLYA : Estelle au 03 69 76 11 69

Photos indicatives non contractuelles

Annnonce visible sur <http://www.repimmo.com> sous la REF n°17241698



voir tous les détails sur ce bien http://www.repimmo.com/petite_annonces_immobiliere/17241698/maison-a_vendre-wittelsheim-68.php

Vente Maison UNGERSHEIM (Haut rhin - 68)

Surface : 96 m²

Prix : 276500 €

Réf : UNGERSHEIM-374 -



Description détaillée :

Entre 5 et 15 min de MULHOUSE, GUEBWILLER, CERNAY, proche de toutes commodités, votre maison RE2020 d'environ 100 m², contemporaine et lumineuse, sur un terrain viabilisé de 259 m².

La maison présente une pièce de vie spacieuse avec cuisine ouverte style américain, bénéficiant d'une belle luminosité grâce aux baies vitrées donnant sur son jardin exposé SUD-OUEST.

A l'étage 3 chambres ainsi qu'une salle de bain et un WC séparé.

Volets roulants électriques avec domotique incluse dans toute la maison.

A partir de 276500 euros.

Contact CASTELLYA : Estelle au 03 69 76 11 69

Photos indicatives non contractuelles

Annnonce visible sur <http://www.repimmo.com> sous la REF n°17241697



voir tous les détails sur ce bien http://www.repimmo.com/petite_annonces_immobiliere/17241697/maison-a_vendre-ungersheim-68.php

Vente Maison GUEBWILLER (Haut rhin - 68)

Surface : 100 m²

Prix : 390000 €

Réf : GUEBWILLER-375 -



Description détaillée :

Entre ville et campagne, proche des axes routiers pour vos déplacements, sur une parcelle de 7,5 ares, cette maison d'environ 100m², haut niveau de confort, basse consommation d'énergie RE2020.

Une organisation intérieur optimale, avec une harmonie subtile des volumes, une pièce de vie spacieuse avec cuisine ouverte, bénéficiant d'une belle luminosité grâce à ses baies vitrées donnant sur son jardin exposé SUD-OUEST.

Une suite parentale au rez de chaussée, à l'étage sans mansarde, 3 belles chambres, une salle de bain et un WC séparé.

Volets roulants électriques avec domotique incluse dans toute la maison.

A partir de 390000 euros.

Contact CASTELYA : Estelle au 03 69 76 11 69

Photos indicatives non contractuelles"

Annnonce visible sur <http://www.repimmo.com> sous la REF n°17233442



voir tous les détails sur ce bien http://www.repimmo.com/petite_annonces_immobiliere/17233442/maison-a_vendre-guebwiller-68.php

Vente Maison LEIMBACH (Haut rhin - 68)

Surface : 120 m2

Prix : 337000 €

Réf : LEIMBACH-373 -



Description détaillée :

La maison présente une pièce de vie spacieuse avec cuisine ouverte, bénéficiant d'une belle luminosité grâce à ses baies vitrées donnant sur son jardin exposé SUD-OUEST.

A l'étage, sans mansarde, 4 chambres ainsi qu'une grande salle de bain.

Volets roulants électriques avec domotique incluse dans toute la maison.

A LEIMBACH (68800), entre 5 et 15 min de CERNAY, GUEBWILLER, THANN, WATTWILLER, proche de toutes commodités, votre maison RE2020 d'environ 120 m², contemporaine et lumineuse, sur un terrain viabilisé de 700 m².

A partir de 337000 euros.

Contact CASTELYA : Estelle au 03 69 76 11 69

Photos indicatives non contractuelles"

Annnonce visible sur <http://www.repimmo.com> sous la REF n°17197701



voir tous les détails sur ce bien http://www.repimmo.com/petite_annonces_immobiliere/17197701/maison-a_vendre-leimbach-68.php

Vente Maison KAPPELEN (Haut rhin - 68)

Surface : 95 m²

Prix : 287000 €

Réf : KAPPELEN-371 -



Description détaillée :

A KAPPELEN (68510), entre 5 et 15 min de SIERENTZ, KEMBS, SAINT-LOUIS, proche de toutes commodités, choisissez votre maison RE2020 d'environ 115 m² dont garage intégré, contemporaine et lumineuse, sur un terrain viabilisé de 350 m².

La maison présente une pièce de vie spacieuse avec cuisine ouverte, style américaine, bénéficiant d'une belle luminosité grâce à ses baies vitrées donnant sur son jardin exposé SUD-OUEST.

3 chambres ainsi qu'une grande salle de bain, viennent compléter ce plain pied.

Volets roulants électriques avec domotique incluse dans toute la maison.

Le garage sera un plus tant par son côté pratique que son côté esthétique.

A partir de 287000 euros.

Contact CASTELLYA : Estelle au 03 69 76 11 69

Photos indicatives non contractuelles

Annnonce visible sur <http://www.repimmo.com> sous la REF n°17194114



voir tous les détails sur ce bien http://www.repimmo.com/petite_annonces_immobiliere/17194114/maison-a_vendre-kappelen-68.php

Vente Maison SOULTZ-HAUT-RHIN (Haut rhin - 68)

Surface : 138 m²

Prix : 368000 €

Réf : SOULTZ-372 -



Description détaillée :

SOULTZ (68360), entre 5 et 15 min de GUEBWILLER, ENSISHEIM, CERNAY, MULHOUSE, proche de toutes commodités, votre maison RE2020 d'environ 138 m², contemporaine et lumineuse, sur un terrain viabilisé de 900 m².

Dès l'entrée vous aurez l'effet d'immensité, avec une pièce de vie spacieuse et lumineuse donnant sur une cuisine ouverte style américaine. De belles baies vitrées laissant entrer la lumière naturelle. Chaque m² est optimisé.

A l'étage, sans mansarde, 3 chambres ainsi qu'une grande salle de bain.

Volets roulants électriques avec domotique incluse dans toute la maison.

Un garage accolé sera un plus, tant pour l'esthétique que le côté pratique.

A partir de 368000 euros.

Contact CASTELLYA : Estelle au 03 69 76 11 69

Photos indicatives non contractuelles

Annonce visible sur <http://www.repimmo.com> sous la REF n°17194113



voir tous les détails sur ce bien http://www.repimmo.com/petite_annonces_immobiliere/17194113/maison-a_vendre-soultz_haut_rhin-68.php

Vente Maison SENTHEIM (Haut rhin - 68)

Surface : 100 m²

Prix : 296500 €

Réf : SENTHEIM-369 -



Description détaillée :

A SENTHEIM (68780), entre 5 et 15 min de THANN, BURNHAUPT, MULHOUSE, CERNAY, proche de toutes commodités, choisissez votre maison RE2020 d'environ 100 m² dont garage intégré, contemporaine et lumineuse, sur un terrain viabilisé de 1200 m².

La maison présente une pièce de vie spacieuse avec cuisine ouverte, bénéficiant d'une belle luminosité grâce à ses baies vitrées donnant sur son jardin exposé SUD-OUEST.

A l'étage, 3 chambres ainsi qu'une grande salle de bain.

Volets roulants électriques avec domotique incluse dans toute la maison.

A partir de 296500 euros.

Contact CASTELYA : Estelle au 03 69 76 11 69

Photos indicatives non contractuelles

Annnonce visible sur <http://www.repimmo.com> sous la REF n°17189605



voir tous les détails sur ce bien http://www.repimmo.com/petite_annonces_immobiliere/17189605/maison-a_vendre-sentheim-68.php

Vente Maison WILLER-SUR-THUR (Haut rhin - 68)

Surface : 100 m²

Prix : 273500 €

Réf : WILLER-SUR-THUR-370 -



Description détaillée :

A WILLER SUR THUR (68760), entre 5 et 15 min de THANN, BURNHAUPT, MULHOUSE, CERNAY, proche de toutes commodités, choisissez votre maison RE2020 d'environ 100 m², contemporaine et lumineuse, sur un terrain viabilisé de 440 m².

La maison présente une pièce de vie spacieuse, avec cuisine ouverte, bénéficiant d'une belle luminosité grâce à ses baies vitrées donnant sur son jardin exposé SUD-OUEST.

A l'étage, 3 chambres ainsi qu'une grande salle de bain.

Volets roulants électriques avec domotique incluse dans toute la maison.

A partir de 273500 euros.

Contact CASTELYA : Estelle au 03 69 76 11 69

Photos indicatives non contractuelles

Annnonce visible sur <http://www.repimmo.com> sous la REF n°17189604



voir tous les détails sur ce bien http://www.repimmo.com/petite_annonces_immobiliere/17189604/maison-a_vendre-willer_sur_thur-68.php

Vente Maison UNGERSHEIM (Haut rhin - 68)

Surface : 96 m²

Prix : 285650 €

Réf : UNGERSHEIM-366 -



Description détaillée :

Entre 5 et 15 min de MULHOUSE, GUEBWILLER, CERNAY, proche de toutes commodités, Votre maison RE2020 d'environ 100 m², contemporaine et lumineuse, sur un terrain viabilisé de 450 m².

La maison présente une pièce de vie spacieuse avec cuisine ouverte, bénéficiant d'une belle luminosité grâce aux baies vitrées donnant sur son jardin exposé SUD-OUEST.

A l'étage, sans mansarde, 3 chambres ainsi qu'une grande salle de bain.

Volets roulants électriques avec domotique incluse dans toute la maison.

A partir de 285650 euros.

Contact CASTELYA : Estelle au 03 69 76 11 69

Photos indicatives non contractuelles

Annnonce visible sur <http://www.repimmo.com> sous la REF n°17169142



voir tous les détails sur ce bien http://www.repimmo.com/petite_annonces_immobiliere/17169142/maison-a_vendre-ungersheim-68.php

Vente Maison BURNHAUPT-LE-BAS (Haut rhin - 68)

Surface : 100 m²

Prix : 278000 €

Réf : BURNHAUPT-LE-BAS-367 -



Description détaillée :

Entre 5 et 15 min de THANN, MULHOUSE, CERNAY, à BURNHAUPT-LE-HAUT (68500), proche de toutes commodités, choisissez votre maison RE2020 d'environ 100 m², contemporaine et lumineuse, sur un terrain viabilisé de 400 m².

La maison présente une pièce de vie spacieuse avec cuisine ouverte, bénéficiant d'une belle luminosité grâce à ses baies vitrées donnant sur son jardin exposé SUD-OUEST.

A l'étage, sans mansarde, 3 chambres ainsi qu'une grande salle de bain.

Volets roulants électriques avec domotique incluse dans toute la maison.

A partir de 278000 euros.

Contact CASTELLYA : Estelle au 03 69 76 11 69

Photos indicatives non contractuelles

Annnonce visible sur <http://www.repimmo.com> sous la REF n°17169141



voir tous les détails sur ce bien http://www.repimmo.com/petite_annonces_immobiliere/17169141/maison-a_vendre-burnhaupt_le_bas-68.php

Vente Maison SCHWEIGHOUSE-THANN (Haut rhin - 68)

Surface : 115 m²

Prix : 323000 €

Réf : SCHWEIGHOUSE-THANN-3 -



Description détaillée :

Entre 5 et 15 min de THANN, CERNAY, REININGUE, LUTTERBACH, BURNHAUPT, à SCHWEIGHOUSE - THANN (68520), proche de toutes commodités, et de la nature, votre maison RE2020 d'environ 115 m² dont garage intégré, contemporaine et lumineuse, sur un terrain viabilisé de 435 m².

La maison présente une pièce de vie spacieuse avec cuisine ouverte, bénéficiant d'une belle luminosité grâce à 2 baies vitrées donnant sur son jardin exposé SUD-OUEST.

3 chambres complètent ce bien ainsi qu'une salle de bain, un cellier et un WC séparé.

Volets roulants électriques avec domotique incluse dans toutes nos maisons.

Selon vos désirs, tous nos modèles de maisons sont totalement personnalisables en taille, en prestations et en niveau de finition.

A partir de 323000 euros.

Contact CASTELLYA : Estelle au 03 69 76 11 69

Photos indicatives non contractuelles"

Annnonce visible sur <http://www.repimmo.com> sous la REF n°17169140



voir tous les détails sur ce bien http://www.repimmo.com/petite_annonces_immobiliere/17169140/maison-a_vendre-schweighouse_thann-68.php

Vente Maison CERNAY (Haut rhin - 68)

Surface : 100 m²

Prix : 293700 €

Réf : CERNAY-363 -



Description détaillée :

A Cernay , bordée par les communes d'Uffholtz, de Vieux Thann et de Steinbach, découvrez cette maison RE2020 de plain pied de 100m² sur une terrain d'environ 440m².

Idéalement placée, proche de toutes commodités et de la nature, cette maison lumineuse par ses nombreuses parties vitrées, offre une cuisine ouverte sur un séjour très cocooning et très spacieux.

2 grandes chambres, une salle d'eau et un WC séparé complètent ce bien, ainsi qu'une suite parentale avec sa salle de bain.

Volets roulants électriques avec domotique incluse dans toute la maison.

A partir de 293700 euros.

Contact CASTELLYA : Estelle au 03 69 76 11 69

Photos indicatives non contractuelles

Annnonce visible sur <http://www.repimmo.com> sous la REF n°17164743



voir tous les détails sur ce bien http://www.repimmo.com/petite_annonces_immobiliere/17164743/maison-a_vendre-ernay-68.php

Vente Maison GUEWENHEIM (Haut rhin - 68)

Surface : 100 m²

Prix : 305000 €

Réf : GUEWENHEIM-362 -



Description détaillée :

A GUEWENHEIM (68116), commune située entre 5 et 15 min de THANN, BURNHAUPT, MULHOUSE, CERNAY, proche de toutes commodités et également de la nature, on y trouve cette maison RE2020 d'environ 130 m², contemporaine et lumineuse, sur un terrain viabilisé de 500 m².

La maison présente une pièce de vie spacieuse avec cuisine ouverte, bénéficiant d'une belle lumière naturelle traversante, d'un WC, d'un cellier donnant accès au garage et d'une suite parentale avec sa salle d'eau et son dressing. A l'étage, 3 grandes chambres pouvant chacune accueillir un dressing ainsi qu'une grande salle de bain et un WC séparé.

Volets roulants électriques avec domotique incluse dans toute la maison.

Un garage intégré sera un plus, tant pour l'esthétique que le côté pratique.

A partir de 305000 euros.

Contact CASTELYA : Estelle au 03 69 76 11 69

Photos indicatives non contractuelles

Annnonce visible sur <http://www.repimmo.com> sous la REF n°17164742



voir tous les détails sur ce bien http://www.repimmo.com/petite_annonces_immobiliere/17164742/maison-a_vendre-guewenheim-68.php

Vente Maison BOLLWILLER (Haut rhin - 68)

Surface : 75 m²

Prix : 271000 €

Réf : BOLLWILLER-365 -



Description détaillée :

Dans une commune située au pied du massif des Vosges, proche de CERNAY, WITTELSHEIM, STAFFELFELDEN, proche de toutes commodités, on y trouve cette maison RE2020, offrant un équilibre parfait entre style et fonctionnalité. Un espace de vie spacieux, lumineux et moderne invite à la convivialité, tandis que des agencements astucieux garantissent une utilisation optimale de chaque mètre carré.

Volets roulants électriques avec domotique incluse dans toute la maison. Le tout sur un terrain viabilisé de 500m².

A partir de 271000 euros.

Contact CASTELYA : Estelle au 03 69 76 11 69

Photos indicatives non contractuelles

Annonce visible sur <http://www.repimmo.com> sous la REF n°17164741



voir tous les détails sur ce bien http://www.repimmo.com/petite_annonces_immobiliere/17164741/maison-a_vendre-bollwiller-68.php

Vente Maison CERNAY (Haut rhin - 68)

Surface : 100 m²

Prix : 290700 €

Réf : CERNAY-360 -



Description détaillée :

A CERNAY (68700), entre 5 et 15 min de THANN, BURNHAUPT, GUEBWILLER, MULHOUSE, proche de toutes commodités, votre maison RE2020 d'environ 100 m², contemporaine et lumineuse, sur un terrain viabilisé de 438 m². La maison présente une pièce de vie spacieuse avec cuisine ouverte, bénéficiant d'une belle luminosité grâce à ses baies vitrées donnant sur son jardin exposé SUD-OUEST.

Découvrez l'intérieur exceptionnel, où le design contemporain rencontre le confort chaleureux. Chaque détail peut-être pensé pour créer un espace de vie harmonieux, fonctionnel et esthétique.

Côté nuit, 4 chambres ainsi qu'une grande salle de bain.

Volets roulants électriques avec domotique incluse dans toute la maison.

A partir de 290700 euros.

Contact CASTELLYA : Estelle au 03 69 76 11 69

Photos indicatives non contractuelles

Annnonce visible sur <http://www.repimmo.com> sous la REF n°17152136



voir tous les détails sur ce bien http://www.repimmo.com/petite_annonces_immobiliere/17152136/maison-a_vendre-cernay-68.php

Vente Maison BOLLWILLER (Haut rhin - 68)

Surface : 96 m²

Prix : 275000 €

Réf : BOLLWILLER-361 -



Description détaillée :

A BOLLWILLER (68540), entre 5 et 15 min de THANN, BURNHAUPT, GUEBWILLER, CERNAY, proche de toutes commodités, choisissez votre maison RE2020 d'environ 96 m² dont garage intégré, contemporaine et lumineuse, sur un terrain viabilisé de 450 m².

La maison présente une pièce de vie spacieuse avec cuisine ouverte, bénéficiant d'une belle luminosité grâce à ses baies vitrées donnant sur son jardin exposé SUD-OUEST.

A l'étage, sans mansarde, 3 chambres ainsi qu'une grande salle de bain.

L'avancée à l'avant de la maison sera un plus tant sur le côté esthétique que pratique.

Volets roulants électriques avec domotique incluse dans toute la maison.

A partir de 275000 euros.

Contact CASTELLYA : Estelle au 03 69 76 11 69

Photos indicatives non contractuelles

Annnonce visible sur <http://www.repimmo.com> sous la REF n°17152135



voir tous les détails sur ce bien http://www.repimmo.com/petite_annonces_immobiliere/17152135/maison-a_vendre-bollwiller-68.php

Vente Maison SEPPOIS-LE-BAS (Haut rhin - 68)

Surface : 100 m²

Prix : 258000 €

Réf : SEPPOIS-LE-BAS-362 -



Description détaillée :

A SEPPOIS-LE-BAS (68580), entre 5 et 15 min de SUISSE, FERRETTE, CARSPACH, HIRSINGUE, proche de toutes commodités, choisissez votre maison RE2020 d'environ 100 m², contemporaine et lumineuse, sur un terrain viabilisé de 500 m².

D'emblée, on a une impression de grandeur, avec de grandes pièces à vivre, cuisine ouverte et contemporaine et des fenêtres laissant entrer la lumière naturelle.

Une suite parentale vient compléter le rez de chaussée, ainsi qu'un garage avec accès par le cellier.

A l'étage, est proposé 2 belles chambres, une grande salle de bain et un WC séparé.

A partir de 258000 euros.

Contact CASTELLYA : Estelle au 03 69 76 11 69

Photos indicatives non contractuelles"

Annnonce visible sur <http://www.repimmo.com> sous la REF n°17152134



voir tous les détails sur ce bien http://www.repimmo.com/petite_annonces_immobiliere/17152134/maison-a_vendre-seppois_le_bas-68.php

Vente Maison SPECHBACH-LE-BAS (Haut rhin - 68)

Surface : 90 m²

Prix : 287100 €

Réf : SPECHBACH-LE-BAS-353 -



Description détaillée :

Cette belle maison traditionnelle, où l'on peut adopter un style de vie chaleureux, écologique et économique, vous est destinée.

Sur un terrain de 657m² viabilisé, ce plain pied RE2020 de 90m², offre 3 chambres, une grande salle de bain, une suite parentale avec sa salle d'eau et son dressing. Au centre de la maison, la pièce de vie avec cuisine ouverte sur séjour, très lumineuse grâce à ses multiples vitrages. Attenant à la cuisine, un cellier et un WC. Chaque m² est optimisé.

Un garage intégré vient embellir la façade de ce plain pied.

A partir de 287100 euros.

Contact CASTELYA : Estelle au 03 69 76 11 69

Photos indicatives non contractuelles

Annnonce visible sur <http://www.repimmo.com> sous la REF n°17148276



voir tous les détails sur ce bien http://www.repimmo.com/petite_annonces_immobiliere/17148276/maison-a_vendre-spechbach_le_bas-68.php

Vente Maison UNGERSHEIM (Haut rhin - 68)

Surface : 100 m²

Prix : 269300 €

Réf : UNGERSHEIM-359 -



Description détaillée :

A UNGERSHEIM (68190), village très prisé qui saura vous séduire par sa douceur de vivre et ses nombreuses commodités.

Cette maison contemporaine privilégie lumière et espace, avec des lignes pures et modernes. Les volumes bien étudiés conjuguent astucieusement fonctionnalité et élégance.

La maison présente une pièce de vie spacieuse de 45 m² avec cuisine ouverte, bénéficiant d'une belle luminosité grâce à sa grande baie vitrée donnant sur son jardin exposé SUD-OUEST. A l'étage, 3 chambres ainsi qu'une grande salle de bain. Volets roulants électriques avec domotique incluse dans toute la maison.

A partir de 269300 euros.

Nos équipes vous accompagnent dans toutes les étapes de votre projet !

Contact CASTELLYA : Estelle au 03 69 76 11 69

Photos indicatives non contractuelles"

Annnonce visible sur <http://www.repimmo.com> sous la REF n°17144253



voir tous les détails sur ce bien http://www.repimmo.com/petite_annonces_immobiliere/17144253/maison-a_vendre-ungersheim-68.php

Vente Maison ALTKIRCH (Haut rhin - 68)

Surface : 85 m²

Prix : 242000 €

Réf : ALTKIRCH-358 -



Description détaillée :

Altkirch, capitale du Sundgau, maison RE2020 d'environ 85m², contemporaine et lumineuse, sur un terrain d'environ 450m², proche de toutes commodités,

La maison de plain pied présente une pièce de vie spacieuse de 32 m² avec cuisine ouverte, bénéficiant d'une belle luminosité grâce à 2 baies vitrées donnant sur son jardin exposé SUD-OUEST. Volets roulants électriques avec domotique.

A partir de 242000 euros.

Nos équipes vous accompagnent dans toutes les étapes de votre projet !

Contact CASTELLYA : Estelle au 03 69 76 11 69

Photos indicatives non contractuelles"

Annnonce visible sur <http://www.repimmo.com> sous la REF n°17144251



voir tous les détails sur ce bien http://www.repimmo.com/petite_annonces_immobiliere/17144251/maison-a_vendre-altkirch-68.php

Vente Maison CERNAY (Haut rhin - 68)

Surface : 100 m²

Prix : 292900 €

Réf : CERNAY-351 -



Description détaillée :

Nouveau à CERNAY (68700), Votre maison RE2020, optimisée, très bien pensée pour une famille.

Entre 5 et 15 min de THANN, BURNHAUPT, GUEBWILLER, MULHOUSE, proche de toutes commodités, choisissez votre maison RE2020 d'environ 100 m², contemporaine et lumineuse, sur un terrain viabilisé de 438 m².

La maison présente une pièce de vie spacieuse de 45 m² avec cuisine ouverte, bénéficiant d'une belle luminosité grâce à 2 baies vitrées donnant sur son jardin exposé SUD-OUEST.

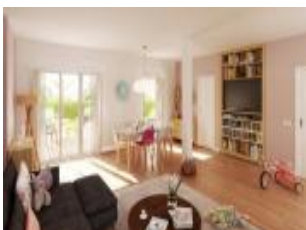
Côté nuit, 3 à 4 chambres ainsi qu'une grande salle de bain.

Volets roulants électriques avec domotique incluse dans toute la maison.

A partir de 292900 euros.

Photos indicatives non contractuelles

Annonce visible sur <http://www.repimmo.com> sous la REF n°17144250



voir tous les détails sur ce bien http://www.repimmo.com/petite_annonces_immobiliere/17144250/maison-a_vendre-ernay-68.php

Vente Maison PULVERSHEIM (Haut rhin - 68)

Surface : 100 m²

Prix : 311900 €

Réf : PULVERSHEIM-352 -



Description détaillée :

Nouveau à PULVERSHEIM (68310), Votre maison RE2020

Entre 5 et 15 min de THANN, BURNHAUPT, GUEBWILLER, CERNAY, proche de toutes commodités, choisissez votre maison RE2020 d'environ 100 m², contemporaine et lumineuse, sur un terrain viabilisé de 402 m².

La maison présente une pièce de vie spacieuse avec cuisine ouverte, bénéficiant d'une belle luminosité grâce à ses baies vitrées donnant sur son jardin exposé SUD-OUEST.

A l'étage, 3 belles chambres ainsi qu'une grande salle de bain.

Volets roulants électriques avec domotique incluse dans toute la maison.

A partir de 311900 euros.

Contact CASTELYA : Estelle au 03 69 76 11 69

Photos indicatives non contractuelles

Annnonce visible sur <http://www.repimmo.com> sous la REF n°17144249



voir tous les détails sur ce bien http://www.repimmo.com/petite_annonces_immobiliere/17144249/maison-a_vendre-pulversheim-68.php

Vente Maison STAFFELFELDEN (Haut rhin - 68)

Surface : 120 m²

Prix : 318500 €

Réf : STAFFELFELDEN-353 -



Description détaillée :

Nouveau à STAFFELFELDEN (68850), Votre maison RE2020

Entre 5 et 15 min de THANN, BURNHAUPT, GUEBWILLER, CERNAY, proche de toutes commodités, choisissez votre maison RE2020 d'environ 120 m², contemporaine et lumineuse, sur un terrain viabilisé de 450 m².

La maison présente une pièce de vie spacieuse de 50 m² avec cuisine ouverte, bénéficiant d'une belle luminosité grâce à ses parties vitrées donnant sur son jardin exposé SUD-OUEST.

A l'étage, sans mansarde, 4 belles chambres ainsi qu'une grande salle de bain.

Volets roulants électriques avec domotique incluse dans toute la maison.

A partir de 318500 euros.

Contact CASTELLYA : Estelle au 03 69 76 11 69

Photos indicatives non contractuelles

Annnonce visible sur <http://www.repimmo.com> sous la REF n°17144248



voir tous les détails sur ce bien http://www.repimmo.com/petite_annonces_immobiliere/17144248/maison-a_vendre-staffelfelden-68.php

Vente Maison GRENTZINGEN ILLTAL (Haut rhin - 68)

Surface : 90 m²

Prix : 274000 €

Réf : ILLTAL-357 -



Description détaillée :

ILLTAL idéalement situé au c?ur du Sundgau, à égale distance de Mulhouse et de Bâle. Proche de toutes commodités, votre maison RE2020 d'environ 90 m², contemporaine avec son toit 4 pans, sur un terrain viabilisé de 800 m².

Une entrée spacieuse qui donne sur une grande pièce de vie avec cuisine ouverte sur une séjour cocooning, bénéficiant d'une belle luminosité grâce à ses baies vitrées laissant traverser la lumière naturelle et donnant sur son jardin exposé SUD-OUEST.

Attenant à la cuisine , un cellier. Chaque espace est optimisé.

Du côté nuit, 1 chambre, 1 grande salle de bain et une suite parentale avec salle d'eau et dressing.

Volets roulants électriques avec domotique incluse dans toutes nos maisons.

A partir de 274000 euros.

Contact CASTELLYA : Estelle au 03 69 76 11 69

Photos indicatives non contractuelles"

Annnonce visible sur <http://www.repimmo.com> sous la REF n°17137359



voir tous les détails sur ce bien http://www.repimmo.com/petite_annonces_immobiliere/17137359/maison-a_vendre-grentzingen-68.php

Vente Maison LEIMBACH (Haut rhin - 68)

Surface : 90 m²

Prix : 280000 €

Réf : LEIMBACH-357 -



Description détaillée :

Leimbach fait partie du canton de Cernay et de l'arrondissement de Thann Guebwiller . Cette commune est idéalement située pour les amoureux de la nature et tout de même proche de toutes commodités.

Cette maison RE2020 à étage, est la maison de vos rêves.

Découvrez l'intérieur exceptionnel, où le design contemporain rencontre le confort chaleureux. Chaque détail a été soigneusement pensé pour créer un espace de vie harmonieux, fonctionnel et esthétique.

Au rez de chaussée, une belle pièce de vie avec ses 2 grandes baies vitrées qui s'ouvrent vers un très beau terrain dont la superficie totale est de 400m².

Un havre de paix, où le bien-être et la modernité se rencontrent.

A l'étage la partie nuit donne sur 2 chambres, 1 très grande salle de bain et une suite parentale avec sa salle d'eau.

Un garage intégré vient compléter cette maison et donne un cachet à la façade avant avec son petit décroché.

A partir de 280000 euros.

Contact CASTELYA : Estelle au 03 69 76 11 69

Photos indicatives non contractuelles

Annnonce visible sur <http://www.repimmo.com> sous la REF n°17137358



voir tous les détails sur ce bien http://www.repimmo.com/petite_annonces_immobiliere/17137358/maison-a_vendre-leimbach-68.php

Vente Maison WITTELSHEIM (Haut rhin - 68)

Surface : 120 m2

Prix : 276000 €

Réf : WITTELSHEIM-349 -



Description détaillée :

A Wittelsheim, votre maison traditionnelle sur un beau terrain de 430m² ; proche de toutes commodités.

La maison RE2020, présente une pièce de vie spacieuse, bénéficiant d'une belle luminosité grâce à ses 2 baies vitrées donnant sur son jardin exposé SUD-OUEST.

A l'étage, 3 chambres ainsi qu'une belle salle de bain.

Domotique dans toute la maison.

Un garage intégré sera un plus, tant pour l'esthétique que le côté pratique.

A partir de 276000 euros.

Nos équipes vous accompagnent dans toutes les étapes de votre projet !

Contact CASTELLYA : Estelle au 03 69 76 11 69

Photos indicatives non contractuelles

Annnonce visible sur <http://www.repimmo.com> sous la REF n°17128021



voir tous les détails sur ce bien http://www.repimmo.com/petite_annonces_immobiliere/17128021/maison-a_vendre-wittelsheim-68.php

Vente Maison WILLER-SUR-THUR (Haut rhin - 68)

Surface : 75 m²

Prix : 189000 €

Réf : WILLER-SUR-THUR-350 -



Description détaillée :

Au pied des Vosges, proche de toutes commodités, choisissez votre maison RE2020 d'environ 75 m², contemporaine et lumineuse, sur un terrain de 257 m².

La maison présente une pièce de vie spacieuse de 28 m² avec cuisine ouverte, bénéficiant d'une belle luminosité.

Volets roulants électriques avec domotique incluse dans toutes nos maisons.

Distingué, pertinent dans son organisation intérieure, conjuguant astucieusement fonctionnalité, charme et équilibre entre les espaces d'intimité et ceux dédiés au partage.

A partir de 189000 euros.

Contact CASTELLYA : Estelle au 03 69 76 11 69

Photos indicatives non contractuelles"

Annnonce visible sur <http://www.repimmo.com> sous la REF n°17128020



voir tous les détails sur ce bien http://www.repimmo.com/petite_annonces_immobiliere/17128020/maison-a_vendre-willer_sur_thur-68.php

Vente Maison WILLER-SUR-THUR (Haut rhin - 68)

Surface : 100 m²

Prix : 237500 €

Réf : WILLER-SUR-THUR-351 -



Description détaillée :

Proche de THANN, BURNHAUPT, MULHOUSE, CERNAY, et de toutes commodités, choisissez votre maison RE2020 d'environ 100 m², contemporaine et lumineuse, sur un terrain viabilisé de 438 m².

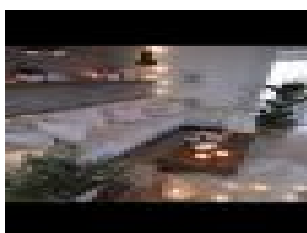
La maison présente une pièce de vie spacieuse de 45 m² avec cuisine ouverte, bénéficiant d'une belle luminosité grâce à 2 baies vitrées donnant sur son jardin exposé SUD-OUEST. A l'étage, 3 chambres ainsi qu'une grande salle de bain. Volets roulants électriques avec domotique incluse dans toutes nos maisons.

A partir de 237500 euros.

Contact CASTELLYA : Estelle au 03 69 76 11 69

Photos indicatives non contractuelles

Annonce visible sur <http://www.repimmo.com> sous la REF n°17128019



voir tous les détails sur ce bien http://www.repimmo.com/petite_annonces_immobiliere/17128019/maison-a_vendre-willer_sur_thur-68.php

Vente Maison UFFHOLTZ (Haut rhin - 68)

Surface : 100 m²

Prix : 270000 €

Réf : UFFHOLTZ-352 -



Description détaillée :

A Uffholtz, Votre maison neuve traditionnelle au meilleur prix !

Entre 5 et 15 min de CERNAY, VIEUX-THANN, WITTELSHEIM, WATTWILLER, proche de toutes commodités, choisissez votre maison RE2020 d'environ 100 m², contemporaine et lumineuse, sur un terrain viabilisé de 360 m².

La maison présente une pièce de vie spacieuse de 45 m² avec cuisine ouverte, bénéficiant d'une belle luminosité grâce à sa grande baie vitrée donnant sur son jardin exposé SUD-OUEST. A l'étage, 3 chambres ainsi qu'une grande salle de bain. Volets roulants électriques avec domotique incluse dans toute la maison.

A partir de 270000 euros.

Nos équipes vous accompagnent dans toutes les étapes de votre projet !

Contact CASTELLYA : Estelle au 03 69 76 11 69

Photos indicatives non contractuelles"

Annnonce visible sur <http://www.repimmo.com> sous la REF n°17128018



voir tous les détails sur ce bien http://www.repimmo.com/petite_annonces_immobiliere/17128018/maison-a_vendre-uffholtz-68.php