



IDIMMO SPATARO

21 BUNCEY

Tel : 06.70.89.65.54

E-Mail : spataro@idimmo.net

Vente Maison LEUGLAY (Cote d'or - 21)

Chambres : 3 chambres

Prix : 31000 €

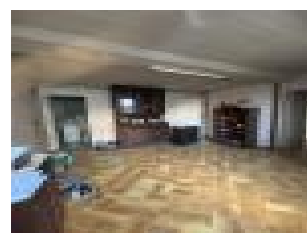
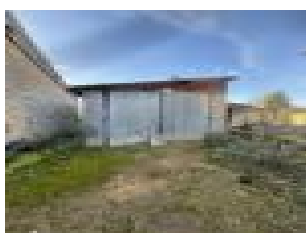
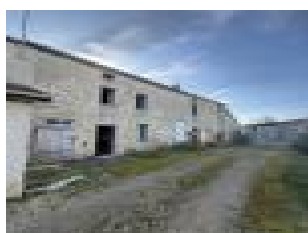
Réf : 101488 -



Description détaillée :

Maison authentique avec beaucoup de travaux au coeur du Parc national, à 20 km de Châtillon sur Seine ,10 km de Recey sur Ource . Dans un village avec commerces (bar restaurant presse ,commerce alimentaire) , vies associatives et écoles, collège à proximité se situe cet ensemble de deux maisons jumelées et indépendantes dont une avec un salon , une grande cheminée ouverte ,salle de bain et une chambre accessible par un escalier extérieur . La seconde maison comprenant seulement une chambre et une pièce à l'étage. Cour devant . Hangar métallique de 50m². Travaux à prévoir : maçonnerie (jumelage des deux maisons) , huisseries , électricité , isolation , chauffage etc... TF Tout à l'égoût Opportunité à saisir (le prix bas), ensemble à aménager à votre goût. A bientôt pour une visite !

Annnonce visible sur <http://www.repimmo.com> sous la REF n°17310830



voir tous les détails sur ce bien http://www.repimmo.com/petite_annonces_immobiliere/17310830/maison-a_vendre-leuglay-21.php

Vente Maison AIGNAY-LE-DUC (Cote d'or - 21)

Chambres : 5 chambres

Année de construction : 1800

Prix : 57900 €

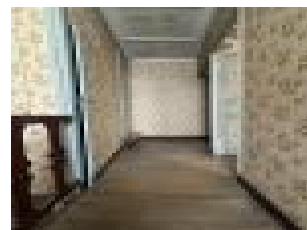
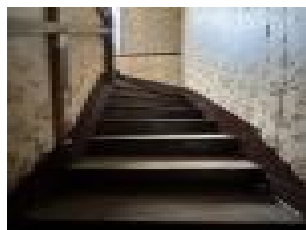
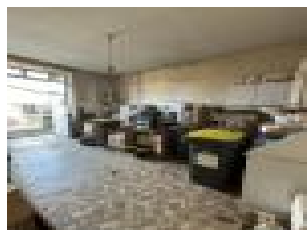
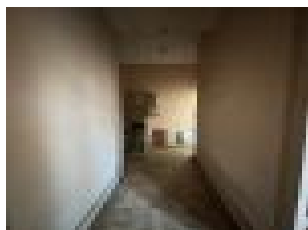
Réf : 101387 -



Description détaillée :

Ensemble immobilier situé dans le village d'AIGNAY LE DUC ,commune avec toutes les commodités, écoles et vie associative proche de Dijon (50km). Maisons du XIX siècle avec deux entrées sans chauffage ,à rénover entièrement . Une première maison de 95 m² comprenant au rdc : une entrée ,un ancien magasin , une cuisine donnant sur une terrasse et un petit salon. A l 'étage trois chambres dont deux en enfilade avec une salle de bain et wc dans l'une d'entre elles. Une deuxième maison de 90m² composée d' une cuisine , une salle d'eau , une arrière cuisine, une chambre , une salle à manger /séjour, wc , un réduit et une autre chambre avec accès sur la courette derrière. A l'étage se trouve un grenier Sous-sol , une cave et une remise Grand hangar de 200m² sans gros travaux avec un accès extérieur. Un compteur électrique et un compteur d'eau pour les deux maisons. Toitures des habitations en bon état. TF 1143 euros Assainissement avec une fosse et un bac à graisse non conforme. Beaucoup de possibilités pour cet ensemble immobilier Je vous attends pour une visite.

Annnonce visible sur <http://www.repimmo.com> sous la REF n°17289362



voir tous les détails sur ce bien http://www.repimmo.com/petite_annonces_immobiliere/17289362/maison-a_vendre-aignay_le_duc-21.php

Vente Maison CHATILLON-SUR-SEINE (Cote d'or - 21)

Surface séjour : 46 m²

Chambres : 6 chambres

SDB : 2 salles de bains

Prix : 442000 €

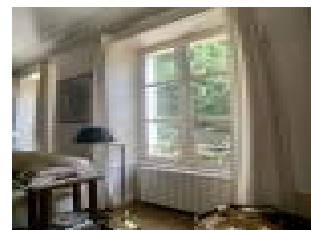
Réf : 90821 -



Description détaillée :

Au coeur de la ville, demeure du XVI^e siècle s'étalant sur une surface de 260 m² habitables avec matériaux nobles. Au rez-de-chaussée, une superbe entrée dessert trois côtés de cette habitation. Un coin toilettes et rangement, un couloir entre les deux salons donnait sur l'extérieur, un couloir donnant sur l'escalier et la cuisine. Un grand salon/salle à manger très lumineux est doté d'une cheminée (insert tubé) sur 46 m². Un deuxième salon lui fait face et peut être utilisé en bureau. Une cuisine équipée se trouve également au rdc, avec accès sur le garage. A l'étage, 5 chambres dont une suite parentale avec son espace salle de bains, ainsi qu'un appartement privé. Au 2^e étage, un grenier de 80 m² au sol est aménageable ainsi qu'une petite pièce. Grande cave voûtée sur toute la surface de la maison. Terrasse et terrain arboré sur 1000m². TF 2315 euros

Annnonce visible sur <http://www.repimmo.com> sous la REF n°17212215



voir tous les détails sur ce bien http://www.repimmo.com/petite_annonces_immobiliere/17212215/maison-a_vendre-chatillon_sur_seine-21.php

Vente Maison CHATILLON-SUR-SEINE (Cote d'or - 21)

Chambres : 2 chambres

SDB : 1 salle de bains

Année de construction : 1979

Prix : 126900 €

Réf : 100508 -



Description détaillée :

Charmante maison de 110m² avec un terrain de 1100M² dans un village avec écoles, vie associative , animations estivales (Guinguettes) et commerce. Village à 8 minutes de Châtillon sur Seine (axe Dijon). Venez découvrir ce petit cocon proche de la gare TGV de Montbard(PARIS 1H) sans travaux. Nature à proximité.(chasse, pêche, promenades en forêt) Cette maison en pierre de Bourgogne comprend : un grand salon , une salle à manger , une cuisine avec accès à une véranda de 20m² , un couloir desservant une salle de bain moderne (et toilettes) et un accès au terrain. A l'étage ,deux grandes chambres sol avec parquet flottant Isolation des murs et des plafonds (laine de verre) Poêles à granules et radiateurs à inertie récents Coût du chauffage annuel 1560 EUROS à 2180 euros.(excellent DPE D et C avec isolation du cumul). Electricité récente. Habitable de suite Dépendance de 20m² et cave voûtée. TF 543 euros. Double vitrage . Volets manuels en bois. Si vous recherchez un petit coin agréable et confortable , alors je vous attends pour une visite... A bientôt.

Annonce visible sur <http://www.repimmo.com> sous la REF n°17131232



voir tous les détails sur ce bien http://www.repimmo.com/petite_annonces_immobiliere/17131232/maison-a_vendre-chatillon_sur_seine-21.php

Vente Maison CHATILLON-SUR-SEINE (Cote d'or - 21)

Chambres : 2 chambres

SDB : 1 salle de bains

Prix : 171200 €

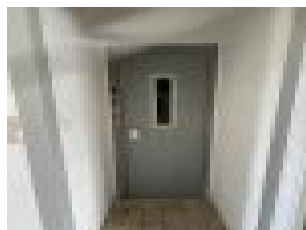
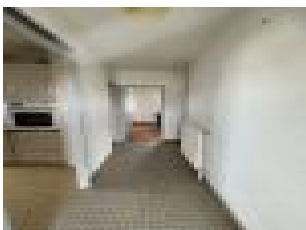
Réf : 31733 -



Description détaillée :

Pavillon de 90m² avec ascenseur, année 1980 à trois minutes du centre ville de Châtillon/Seine. Entièrement rénové, il comprend une cuisine récente toute équipée, un salon , un séjour lumineux de 28M avec poele à bois , une salle de bain avec douche et lavabo, 3 chambres avec placards, une bibliothèque et une buanderie. Egalement un grand sous-sol isolé avec garage(90 m²) (possibilité de faire une autre pièce). Double vitrage . Volets et portail électriques. Chauffage gaz de ville et bois . Electricité neuve. Ascenseur.(valeur 20 000 euros) Terrain 450 M². TF 956 A voir rapidement.

Annnonce visible sur <http://www.repimmo.com> sous la REF n°17131231



voir tous les détails sur ce bien http://www.repimmo.com/petite_annonces_immobiliere/17131231/maison-a_vendre-chatillon_sur_seine-21.php

Vente Maison MOSSON (Cote d'or - 21)

Chambres : 3 chambres

Année de construction : 1948

Prix : 95000 €

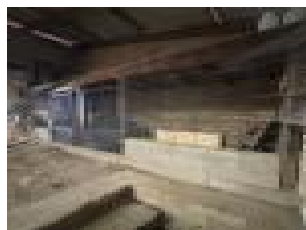
Réf : 100376 -



Description détaillée :

Corps de ferme avec terrain clot de 2000m² et dépendances situé axe CHATILLON -CHAUMONT (5minutes de Chatillon sur seine). Village avec appellation Crémant proche de l'autoroute A5. Travaux de rafraichissement à prévoir. Il comprend une habitationn de 145m² avec une entrée , toilette, douche, une grande salle avec un insert tubée, un salon sur demi-niveaux (carrelage et pierre apparentes au murs) et cuisine. A l étage trois chambres spacieuses et lumineuses dont deux en enfilades . Grenier . Extérieur un grand terrain clot de avec une dépendance de 130m² comprenant un chenil. Coin jardin. Atelier. Cave voutée. Bien à consommation excessive énergivore. Consommation minimun 2170 et maximun 2990 euros. TF 720 EUROS. Avec un peu de modifications , ce corps de ferme idéalement situé, peut devenir une magnifique habitation. Prix negociable. Je vous attends pour une visite.

Annonce visible sur <http://www.repimmo.com> sous la REF n°17095287



voir tous les détails sur ce bien http://www.repimmo.com/petite_annonces_immobiliere/17095287/maison-a_vendre-mosson-21.php

Vente Appartement CHATILLON-SUR-SEINE (Cote d'or - 21)

Chambres : 1 chambre

Année de construction : 1948

Prix : 75000 €

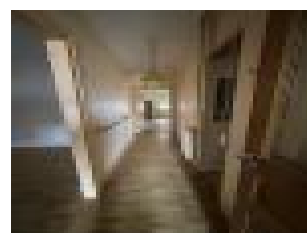
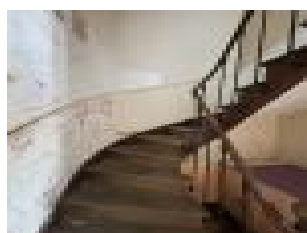
Réf : 98538 -



Description détaillée :

Bel investissement à faire au centre ville de Châtillon-sur-Seine (ville de 5600 habitants avec toutes les commodités). Situé dans un immeuble du XIX^e s au 2^eme étage, rue Dr Robert. Il comprend : Une entrée de 4 m42m² , un salon spacieux de 20m² , une salle à manger de 22m² , une chambre de 18,59m² , une cuisine de 7m² , une salle de bain de 4m² et un palier de 6m². Parquet chêne sur l'ensemble de l'appartement Cellier de 3m² . Grenier de 18m². Un bûcher. TF 960 euros Frais de copro 40 euros par mois. Double vitrage et volets électriques. Adoucisseur d'eau. Chaudière à gaz de ville 2015. Pas de gros travaux à prévoir. Idéalement situé, cet appartement est une valeur sûre d'investissement ou en primo accédant.

Annnonce visible sur <http://www.repimmo.com> sous la REF n°16980006



voir tous les détails sur ce bien http://www.repimmo.com/petite_annonces_immobiliere/16980006/appartement-a_vendre-chatillon_sur_seine-21.php

Vente Maison BISSEY-LA-PIERRE (Cote d'or - 21)

Chambres : 2 chambres

Année de construction : 1948

Prix : 85600 €

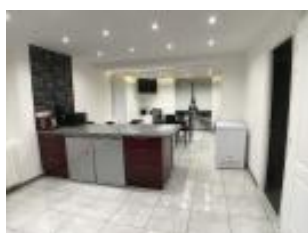
Réf : 99222 -



Description détaillée :

Maison de village située à mi-chemin entre CHATILLON-SUR-SEINE et LAIGNES. (autoroute 55km et gare TGV 30km). Petit Cocon de 82m² renové entièrement ,comprenant : une véranda, une cuisine moderne avec un îlot central, un salon , une douche à l'italienne et des toilettes. Carrelage au sol. A l'étage deux chambres (18 m² et 17m²) dont une avec un grand dressing. Un grenier aménageable de 50m². A quelque pas se situe une dépendance de 20m² sur deux niveaux avec un terrain de 700m². Travaux de toiture, isolation, double vitrage et electricité récents. TF 378 euros Idéal en investissement (AIRBNB) ou en primo ascédant . A voir rapidement. Logement à consommation énergétique excessive classement F: Consommation maximum : 1903 euros .

Annnonce visible sur <http://www.repimmo.com> sous la REF n°16974248



voir tous les détails sur ce bien http://www.repimmo.com/petite_annonces_immobiliere/16974248/maison-a_vendre-bissey_la_pierre-21.php

Vente Maison CHATILLON-SUR-SEINE (Cote d'or - 21)

Chambres : 3 chambres

Année de construction : 1948

Prix : 41000 €

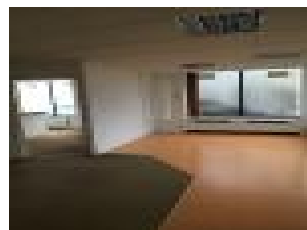
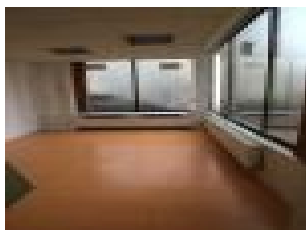
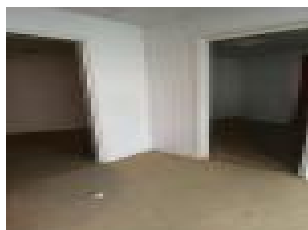
Réf : 98385 -



Description détaillée :

Châtillon-sur-Seine , local professionnel de 64m² sans gros travaux ,proche du centre ville. Local de plain pied comprenant : une entrée de 10m² , trois bureaux, un toilette, un dégagement, un sous-sol. Chauffage gaz de ville. Simple et double vitrages. Taxe foncière 677 euros. DPE VIERGE (local commercial)pas de facture de consommation. Charge de copro de 100 EUROS par mois. Je vous attends pour une visite.

Annonce visible sur <http://www.repimmo.com> sous la REF n°16841189



voir tous les détails sur ce bien http://www.repimmo.com/petite_annonces_immobiliere/16841189/maison-a_vendre-chatillon_sur_seine-21.php

Vente Maison MONTLIOT-ET-COURCELLES (Cote d'or - 21)

Chambres : 1 chambre

Année de construction : 1948

Prix : 57000 €

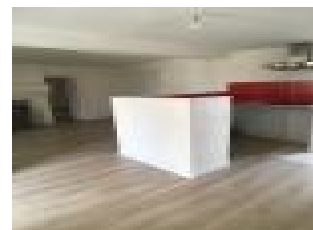
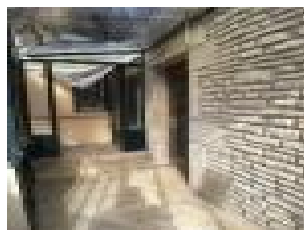
Réf : 31930 -



Description détaillée :

Ancien corps de ferme comprenant : une maison d'habitation rénovée avec véranda, une cuisine avec un bar , une chambre , salle à manger, une salle de douche et wc. Une pièce avec un point d'eau. Chauffage électrique et bois. Double vitrage. Electricité refaite. Isolation . DPE Excellent. Grenier aménageable de 50m² isolé. Atelier et bûcher avec toilette. Grange de 60m² aménageable sur deux niveaux Une maison de 30m² sur deux niveaux . Tout à l'égout Cave voutée Énorme potentiel Village avec restaurant et boulangerie dans le village à 5 minutes de Chatillon sur seine axe troyes. A voirrapidement

Annonce visible sur <http://www.repimmo.com> sous la REF n°16708790



voir tous les détails sur ce bien http://www.repimmo.com/petite_annonces_immobiliere/16708790/maison-a_vendre-montliot_et_courcelles-21.php

Vente Maison CHATILLON-SUR-SEINE (Cote d'or - 21)

Chambres : 3 chambres

Année de construction : 1949

Prix : 85600 €

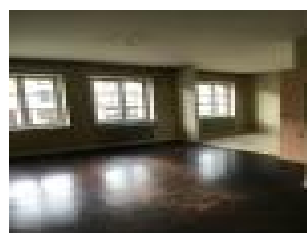
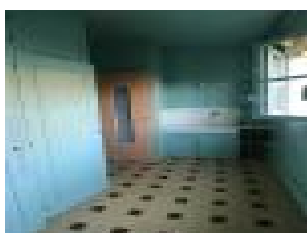
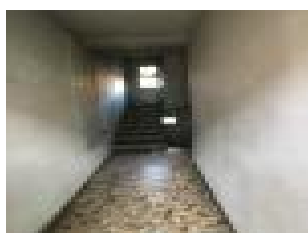
Réf : 97176 -



Description détaillée :

Centre ville de Chatillon sur Seine (ville de 5600 habitants) ,maison de 95 m² avec garage et terrain. Idéalement située, cette maison vous offre deux possibilités , soit en habitation principale, soit en investissement locatif de trois logements de 38 m² environ. Description : Une entrée avec couloir permet d'accéder au rdc avec une cuisine, un salon séjour et wc (38 m² environ ,pièces modulables) R+1 : trois chambres avec salle de bain et wc (environ 38m² ,pièces modulables) et un grenier aménageable de 38m². Un garage de 45 m² et un terrain de 228m². Simple vitrage. Chauffage gaz de ville. TF 897 euros. Maison à consommation énergétique excessive. (de 2260 euros à 3110 euros.) DPE F 384 et F 84 A visiter rapidement pour préparer votre retraite.....

Annnonce visible sur <http://www.repimmo.com> sous la REF n°16612862



voir tous les détails sur ce bien http://www.repimmo.com/petite_annonces_immobiliere/16612862/maison-a_vendre-chatillon_sur_seine-21.php

Vente Terrain CERILLY (Cote d'or - 21)

Prix : 27000 €

Réf : 79187 -



Description détaillée :

Terrain constructible à viabiliser, idéalement situé, dans village calme en retrait de la route. Surface 2290 m² avec certificat d'urbanisme. Equipement : Eau potable > Non Réseau d'eau public situé à 10 mètres. Electricité > Oui Voirie > Oui Assainissement > Non Nous contacter !!!

Annnonce visible sur <http://www.repimmo.com> sous la REF n°16531087



voir tous les détails sur ce bien http://www.repimmo.com/petite_annonces_immobiliere/16531087/terrain-a_vendre-cerilly-21.php

Vente Maison LAIGNES (Cote d'or - 21)

Chambres : 4 chambres

SDB : 3 salles de bains

Année de construction : 1972

Prix : 212000 €

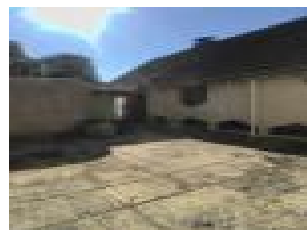
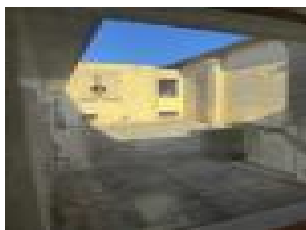
Réf : 96090 -



Description détaillée :

Venez découvrir cette maison d'architecte de 1972 , de style méditerranéen ,composée de huit pièces, un atelier, garage et patio. Habitation comprenant : Une entrée avec vue sur le patio, un couloir donnant accès à un grand salon avec une cheminée familiale, une cuisine , une chambre , wc et salle de bain. Grand salon très lumineux avec deux grandes baies donnant accès au terrain ,(coin barbecue privé). Un 1/2 étage , une bibliothèque et une pièce avec vue sur le salon et l'extérieur. Un module avec facade en bois, permet d'accéder aux trois chambres avec placards (vue sur le patio), salle de bain et wc. Au niveau du terrain , un atelier avec accès par l'habitation ou extérieur . Surface d'habitation de 192m² et surface annexe de 139m². Garage. Double vitrage. Chauffage bois et électrique. Terrain clot de 900m². Maison à consommation énergétique excessive classe G MINIMUM 4250 EUROS MAXIMUM 5810 EUROS A bientôt pour une visite

Annnonce visible sur <http://www.repimmo.com> sous la REF n°16330829



voir tous les détails sur ce bien http://www.repimmo.com/petite_annonces_immobiliere/16330829/maison-a_vendre-laignes-21.php

Vente Maison CHATILLON-SUR-SEINE (Cote d'or - 21)

Chambres : 3 chambres

SDB : 1 salle de bains

Année de construction : 1949

Prix : 69000 €

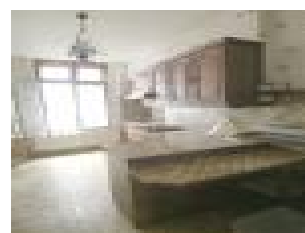
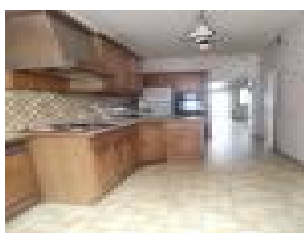
Réf : 95931 -



Description détaillée :

Idéalement située, maison de centre ville sur trois niveau de 30m² avec une véranda et une courette. Une entrée, une cuisine ancienne, un salon avec un insert tubée, une salle de bain, wc , une véranda et cour. A l'étage deux chambres avec placards , un coin avec wc et lavabo. Au grenier , une chambre et un espace aménageable. CAVE Chauffage fioul et bois. Double vitrage et volets électriques Tout à l'égout . Avoir rapidement pour primo ascendant ou en investissement locatif (air bnb). A negocier rapidement

Annonce visible sur <http://www.repimmo.com> sous la REF n°16330828



voir tous les détails sur ce bien http://www.repimmo.com/petite_annonces_immobiliere/16330828/maison-a_vendre-chatillon_sur_seine-21.php

Vente Maison QUETIGNY (Cote d'or - 21)

Chambres : 3 chambres

SDB : 1 salle de bains

Année de construction : 1975

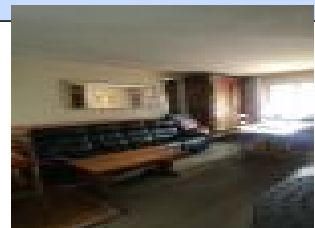
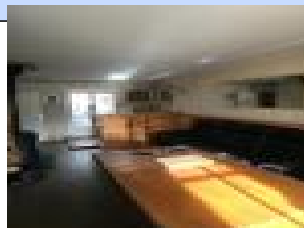
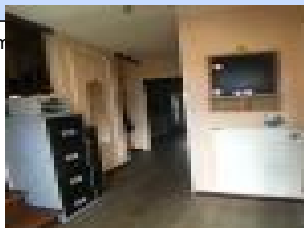
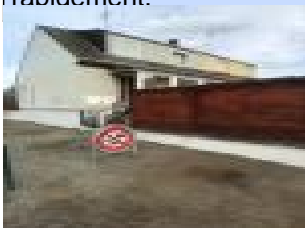
Prix : 216000 €

Réf : 94859 -



Description détaillée :

QUETIGNY, proche zone commerciale , ciné cap vert, piscine olympique, tram, restaurants, école maternelle, primaire, collège , écoles de musique, clubs sportifs et espaces verts. Agréable maison de 88 m² (surface utile 120 m² avec le sous sol) sur 230m² de terrain avec garage (porte électrique) , au calme en fond d'impasse. Mitoyenne par un côté, en fonds d'impasse, exposition est-ouest. Entrée par une véranda de 5m² environ , salle à manger de 28m² avec un poêle à bois neuf INVICTA neuf (chauffe 2 niveaux 1er et 2ème). Cuisine moderne équipée avec accès sur une magnifique terrasse en bois de 50m². WC avec lavabo neuf. A l'étage trois chambres de 9,5m² à 12,50m², une salle de bain moderne avec cabine de douche(90X 120cm). Sous sol de 80m² environ avec un garage , deux pièces, une buanderie, chaudière gaz de ville avec de nombreux rangements. Extérieur : Grande terrasse bois, couverte avec barbecue et plan de travail, espace de convivialité: accessible par la porte fenetre de la cuisine. Espace sportif couvert. Abris bois contenance 10.5 stères : consommation de l'hiver, permettant de chauffer la maison entièrement sans utiliser les radiateurs(gaz de ville). Salle de musculation et de cardio En contre-bas , terrasse en bois avec douche et sauna, abris de jardinde 12m² contenant un sauna. Plan-bandes avec bambou , palmiers et arbustes variés : clos des deux cotés. Terrain clot et fleuri. Travaux d'isolation (toiture) , double vitrage, traitement de la toiture (mai 2023). Sous sol compartimenté, deux pièces, dont une pour machine à laver, chaudière gaz de ville, chauffe-eau ALTANTIC récent, nombreux rangements. Chauffage gaz de ville et bois. TF 1210 euors Gaz 400euros Électricité 800euros A voir rapidement.

voir tous les détails sur ce bien http://www.repimmo.com/petite_annonces_immobiliere/16186086/maison-a_vendre-quetigny-21.php

Vente Maison PRUSLY-SUR-OURCE (Cote d'or - 21)

Chambres : 5 chambres

Prix : 296800 €

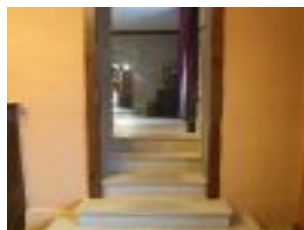
Réf : 92978 -



Description détaillée :

Magnifique demeure à 6 minutes de Chatillon sur seine (ville de 5600 habitants). Dès l'entrée , vous pouvez découvrir un magnifique intérieur. (rénovation avec matériaux nobles / Pierres de bourgogne, chêne massif rouge ,escalier avec rampes fer forgé , cuisine avec bois moderne, murs enduits à la chaux , huisseries, electricite etc..) Un salon de 14.21 m² (accès à la terrasse), une salle à manger de 40m² avec insert tubé et une mezzanine.de 30m². Une cuisine équipée avec un ilot central (accès au terrain), un wc, une douche.. Ancien four, aménagé en bar de 22m².(dalles au sol). A l'étage (parquet chêne) : 4 chambres , un bureau (au dessus du bar), salle de bain ,dressing , salle de jeux et mezzanine. Un petit espace de 9.50m² sous toit. Garage de 30m² avec mezzanine. Terrain 600m².avec exposition plein sud. Dépendance de 7m². Chauffage central fioul et insert. Cave voutée Double vitrage Isolation des murs et plafonds tf 1200euros. A bientôt.

Annnonce visible sur <http://www.repimmo.com> sous la REF n°15772681



voir tous les détails sur ce bien http://www.repimmo.com/petite_annonces_immobiliere/15772681/maison-a_vendre-prusly_sur_ource-21.php

Vente Maison BUSSEAUT (Cote d'or - 21)

Surface séjour : 61 m²

Chambres : 3 chambres

SDB : 2 salles de bains

Prix : 235400 €

Réf : 90317 -



Description détaillée :

Demeure de charme entièrement équipée avec des matériaux nobles et une vue imprenable sur la nature. Située au coeur de terres de chasse et de pêche, ce bien d'exception est prêt à être habité de suite. La maison d'habitation comprend au rez-de-chaussée une grande pièce à vivre salon/salle à manger équipée d'une cheminée en pierre tubée, de pierres et poutres apparentes ainsi qu'une terrasse donnant sur la forêt. La cuisine très lumineuse est toute équipée en chêne massif et possède elle aussi un accès au terrain. A l'étage, trois chambres et deux salles de bains offrent une atmosphère chaleureuse grâce au bois et la vue sur la nature. L'habitation est équipée de double vitrage et de volets électriques. Des vitraux faits main équipent aussi certaines ouvertures. Le chauffage est assuré par la cheminée tubée (suffisant) et des convecteurs électriques. L'assainissement est assuré par une fosse sceptique individuelle. TF 744? - DPE G (546) / GES C (18) logement à consommation excessive d'énergie. Consommation de 4220 euros à 5770 euros.

Annonce visible sur <http://www.repimmo.com> sous la REF n°15264609



voir tous les détails sur ce bien http://www.repimmo.com/petite_annonces_immobiliere/15264609/maison-a_vendre-busseaut-21.php

Vente Maison BALOT (Cote d'or - 21)

Surface séjour : 71 m²

Chambres : 5 chambres

SDB : 3 salles de bains

Prix : 320000 €

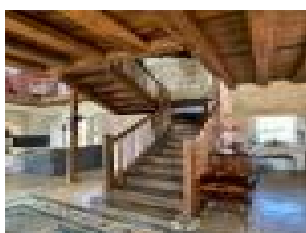
Réf : 89799 -



Description détaillée :

Ancien presbytère rénové avec le charme du bois et de la pierre sur une surface habitable de 200 m², situé à 20min de la gare TGV de MONTBARD (PARIS à 1h). A proximité de deux villes : LAIGNES et CHATILLON SUR SEINE, avec toutes commodités. Situation historique en coeur de village, cette superbe habitation comprend cinq chambres ainsi que trois salles de bain sur trois niveaux. Le terrain s'étend sur une surface de 900m². Ce bien est idéal pour une habitation de prestige ou encore pour des chambres d'hôtes, avec un grand espace vie au rez-de-chaussée et plusieurs chambres à l'étage. TF 1200 euros. Consommation de 3020 euros à 4150 euros Chauffage central fioul et bois.

Annnonce visible sur <http://www.repimmo.com> sous la REF n°15218523



voir tous les détails sur ce bien http://www.repimmo.com/petite_annonces_immobiliere/15218523/maison-a_vendre-balot-21.php

Vente Maison SAINT-REMY (Cote d'or - 21)

Surface séjour : 100 m²

Chambres : 4 chambres

SDB : 2 salles de bains

Prix : 295000 €

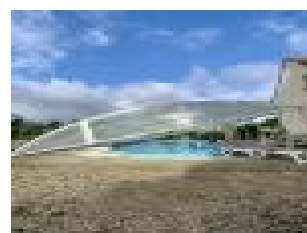
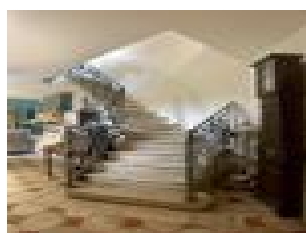
Réf : 89922 -



Description détaillée :

Demeure de charme située à 1h15 de PARIS en TGV (Gare de Montbard à 10min), en bordure de canal, construite en 1996 avec matériaux nobles. L'habitation comprend un grand espace de plain pied de 100 m² avec salon, salle à manger, cuisine, WC et suite parentale. L'étage comprend trois chambres une salle de bain. Le sous-sol de 100 m² couvre l'ensemble de l'habitation avec un espace garage, buanderie et cave. Le terrain de 1800m² environ offre de nombreuses possibilités : une terrasse avec vue imprenable, un jardin, une piscine, le tout très arboré. Possibilité d'acquérir un terrain attenant de 6.000 m². Consommation de 1800 euros à 2490 euros TF 1622 euros. Chauffage central bois avec cheminée poly flammes et chaudière fioul d'appoint. DPE : consommation D (158) et GES D (38).

Annnonce visible sur <http://www.repimmo.com> sous la REF n°15176545



voir tous les détails sur ce bien http://www.repimmo.com/petite_annonces_immobiliere/15176545/maison-a_vendre-saint_remy-21.php

Vente Maison CHATILLON-SUR-SEINE (Cote d'or - 21)

Chambres : 8 chambres

Année de construction : 1950

Prix : 499000 €

Réf : 32197 -



Description détaillée :

Maison XVIIe avec cour devant et terrain sur le côté (donnant sur salle de réception). 12 pièces sur 3 niveaux, 850 m² terrain clos et 450 m² surface habitable. Située au centre-ville de Châtillon-sur-Seine, belle bâtisse de caractère, avec 12 pièces dont 8 chambres. Chargée d'histoire, cette partie de l'ancien monastère des moines Capucins (datant du XVIIe et XVIIIe siècles) à été entièrement rénovée et aménagée pour parties en chambres d'hôtes et maison d'habitation. Situées dans une ville touristique et de passage, les chambres d'hôtes accueillent une clientèle aussi bien française qu'étrangère en quête d'authenticité et d'un art de vivre à la française. Cette partie 'commerciale', assure des revenus intéressants tout au long de l'année. La partie d'habitation privative est bien distincte de la partie commerciale.

Partie Chambres d'Hôtes : RDC Entrée de 21 m² (dalles Bourgogne au sol), Salle de réception de 95 m² avec cheminée ouvert, espace bibliothèque/détente 9 m², Salle de douche à l'italienne 6 m², A l'étage 1 : 4 chambres dont une avec cheminée, w.-c. et douche séparés 23 m², une avec cheminée, w.-c. et douche séparés 30 m², une avec cheminée, w.-c. et douche séparés 34 m² et une avec cheminée, w.-c. et douche 26 m² séparés En demi étage Lino : (parquets chêne pour les 3 au 1er) Étage 2 Suite familiale, avec douche et w.-c. séparés de 50 m², Grenier aménageable avec charpente en bateau de 85 m² Partie privée Cuisine équipée 25 m², Salon 30 m², Bureau 13 m², Buanderie 16 m² avec salle d'eau Étage 1 : 2 chambres : une de 15 m² (lino au sol) et une 30 m², Salle de Bains et w.-c. séparés 11 m², Grenier aménageable (en cours) de 35 m² Taxe foncière 3200 Chauffage Gaz de ville avec conso annuelle de 3800 ? Tout à l'égout + 2 pompes de relevage Electricité (travaux de mise aux normes effectués et en cours) Double vitrage



voir tous les détails sur ce bien http://www.repimmo.com/petite_annonces_immobiliere/14319976/maison-a_vendre-chatillon_sur_seine-21.php