

**GIDE**

**2 Rue Marc Seguin 67800 BISCHHEIM**

**Tel : 07.71.03.13.68**

**E-Mail : [s.stopiello@cabinet-gide.fr](mailto:s.stopiello@cabinet-gide.fr)**

## Vente Appartement STRASBOURG ( Bas rhin - 67 )

Surface : 98 m<sup>2</sup>

Surface séjour : 25 m<sup>2</sup>

Nb pièces : 4 pièces

Chambres : 3 chambres

Année de construction : 1975

Prix : 238500 €

Réf : 466 -



### Description détaillée :

A saisir à NEUDORF

Dans une copropriété sécurisée des années 70, proches des commerces, écoles, transports en communs (TRAM ligne D, Bus ligne 30 et 31), clinique Rhéna à 5min.

Ce lumineux et traversant appartement T4 de 97m<sup>2</sup>, situé au 5<sup>ème</sup> étage sur 5 avec ascenseur est composé d'une entrée distribuant une cuisine avec débarras donnant accès à un grand séjour de 27m<sup>2</sup> et une terrasse avec vue dégagée. Vous disposerez de 3 chambres de 16, 13, et 10m<sup>2</sup> dont une avec accès à une deuxième terrasse orientée Est. Une salle d'eau avec douche à l'italienne, un wc, un débarras complètent ce bien. Un grand garage en sous sol avec porte motorisée. Travaux à prévoir.

Données techniques : fenêtres double vitrage bois, chauffage et eau chaude électrique. DPE D et GES B Diagnostic réalisé le 03/01/2024, Estimation du coût annuel énergie pour un usage standard entre 1420 EUR et 1980 EUR au 1er janvier 2021. (abonnements compris). Bien soumis au statut de la copropriété 110 lots principaux, pas de procédures en cours. Charges courantes 1998 EUR/an. Les informations sur les risques auxquels ce bien est exposé sont disponibles sur le site Géorisques : .

Contact du cabinet GIDE : Dominique GRASSO 06.87.81.89.88 Prix de vente honoraires agence inclus 238500 EUR. Prix de vente hors honoraires 225000 EUR. Honoraires 6 % de la valeur du bien. Honoraires à la charge de l'acquéreur. SIREN Cabinet GIDE : 432404556. Mandat inscrit au registre des mandats no466.



voir tous les détails sur ce bien [http://www.repimmo.com/petite\\_annonces\\_immobiliere/17002845/appartement-a\\_vendre-strasbourg-67.php](http://www.repimmo.com/petite_annonces_immobiliere/17002845/appartement-a_vendre-strasbourg-67.php)

## Location Appartement SCHILTIGHEIM ( Bas rhin - 67 )

Surface : 21 m<sup>2</sup>

Nb pièces : 1 pièce

SDB : 1 salle de bains

Année de construction : 1948

Charges : 50 €

Prix : 510 €/mois

Réf : G0366 -



### Description détaillée :

Nous vous proposons à la location cet appartement meublé de 1 pièces de 21.3 m<sup>2</sup> au rez-de-chaussée d'une copropriété.

Situé rue des petits Champs, proche de toutes commodités et des transports en communs (commerces, bus, tram..).

L'appartement se compose comme suit :

- Une entrée donnant sur un salon, une kitchenette équipée, une salle de bains et des toilettes.

Accès à un jardin commun.

Disponible de suite.

DPE : CLASSE ENERGIE : D / CLASSE CLIMAT GES : B

Estimation du coût annuel énergie pour un usage standard entre 340 EUR et 520 EUR au 1er janvier 2021.

(abonnements compris)

Loyer hors charges : 460 EUR / mois

Provisions sur charges : 50 EUR / mois (Forfaitaires mensuelles)

Dépôt de garantie : 920 EUR

Frais d'agence : 273 EUR TTC à la charge du locataire dont 63 EUR d'état des lieux.

Si vous souhaitez visiter cet appartement, Madame Lucie REIBEL du Cabinet GIDE se tient à votre disposition.

Les informations sur les risques auxquels ce bien est exposé sont disponibles sur le site Géorisques : .



voir tous les détails sur ce bien [http://www.repimmo.com/petite\\_annonces\\_immobiliere/16982690/appartement-location-schiltigheim-67.php](http://www.repimmo.com/petite_annonces_immobiliere/16982690/appartement-location-schiltigheim-67.php)

## Location Appartement SCHILTIGHEIM ( Bas rhin - 67 )

Surface : 18 m<sup>2</sup>

Nb pièces : 1 pièce

SDB : 1 salle de bains

Année de construction : 1948

Charges : 50 €

Prix : 500 €/mois

Réf : G00366 -



### Description détaillée :

Nous vous proposons à la location cet appartement meublé de 1 pièces de 18.6 m<sup>2</sup> au rez-de-chaussée d'une copropriété.

Situé rue des petits Champs, proche de toutes commodités et des transports en communs (commerces, bus, tram..).

L'appartement se compose comme suit :

- Une entrée donnant sur un salon, une kitchenette équipée, une salle de bains et des toilettes.

Accès à un jardin privatif commun.

Disponible le 1 février 2024.

DPE : CLASSE ENERGIE : D / CLASSE CLIMAT GES : B

Estimation du coût annuel énergie pour un usage standard entre 340 EUR et 510 EUR au 1er janvier 2021.

(abonnements compris)

Loyer hors charges : 450 EUR / mois

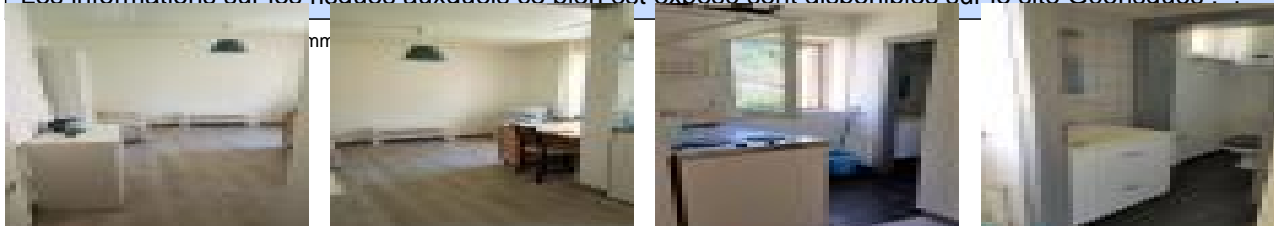
Provisions sur charges : 50 EUR / mois (Forfaitaires mensuelles)

Dépôt de garantie : 900 EUR

Frais d'agence : 234 EUR TTC à la charge du locataire dont 54 EUR d'état des lieux.

Si vous souhaitez visiter cet appartement, Madame Lucie REIBEL du Cabinet GIDE se tient à votre disposition.

Les informations sur les risques auxquels ce bien est exposé sont disponibles sur le site Géorisques :



voir tous les détails sur ce bien [http://www.repimmo.com/petite\\_annonces\\_immobiliere/16982689/appartement-location-schiltigheim-67.php](http://www.repimmo.com/petite_annonces_immobiliere/16982689/appartement-location-schiltigheim-67.php)

## Location Appartement WASELONNE ( Bas rhin - 67 )

Surface : 67 m2

Nb pièces : 3 pièces

Chambres : 2 chambres

SDB : 1 salle de bains

Année de construction : 1900

Charges : 80 €

Prix : 680 €/mois

Réf : G366 -



### Description détaillée :

Nous vous proposons à la location cet appartement de 3 pièces de 67 m2 au 2ème étage d'une copropriété.

Situé rue du Général de Gaulle, proche de toutes commodités et des transports en communs.

L'appartement se compose comme suit :

- Une entrée donnant sur un lumineux salon, une cuisine ouverte et équipée, une chambre avec un dressing, une salle de bains et des toilettes séparées.

- A l'étage, une grande chambre avec ces rangements.

Deux places de parking en extérieur et une cave complètent ce bien.

Disponible à partir du 11 février.

DPE : CLASSE ENERGIE : C / CLASSE CLIMAT GES : D

Données techniques : Chauffage collectif gaz, fenêtres doubles vitrages.

Loyer hors charges : 600 EUR / mois

Provisions sur charges : 80 EUR / mois (Prévisionnelles mensuelles avec régularisation annuelle)

Dépôt de garantie : 600 EUR

Frais d'agence : 737 EUR TTC à la charge du locataire dont 201 EUR d'état des lieux.

Si vous souhaitez visiter cet appartement, Madame Lucie REIBEL du Cabinet GIDE se tient à votre disposition.

Les informations sur les risques auxquels ce bien est exposé sont disponibles sur le site Géorisques :



voir tous les détails sur ce bien [http://www.repimmo.com/petite\\_annonces\\_immobiliere/16968472/appartement-location-wasselonne-67.php](http://www.repimmo.com/petite_annonces_immobiliere/16968472/appartement-location-wasselonne-67.php)

## Vente Appartement HOENHEIM ( Bas rhin - 67 )

Surface : 73 m2

Surface séjour : 31 m2

Nb pièces : 3 pièces

Chambres : 2 chambres

SDB : 1 salle de bains

Année de construction : 1980

Prix : 265000 €

Réf : 462 -



### Description détaillée :

Une nouvelle exclusivité du Cabinet GIDE avec cet appartement de trois pièces de 73,35 m2.

A HOENHEIM, dans une copropriété bien entretenue qui porte bien son nom LE CHAMPFLEURY, je vous propose cet appartement situé au 1er étage sans ascenseur. Il se compose d'une entrée, d'un salon, d'une salle à manger avec une cuisine américaine entièrement équipée et son balcon de 10,61m2, exposé sud-est, d'une salle de bains, d'un WC et deux chambres l'une de 15,92 m2 et l'autre de 11,15 m2.

Une cave et un emplacement de parking aérien complètent ce bien.

Bien soumis au régime de la copropriété.

Données techniques : Fenêtres PVC double vitrage, chauffage individuel gaz

Pas de procédures en cours, 22 lots principaux (66lots), charges communes 126 EUR/ mois.

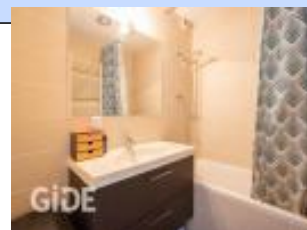
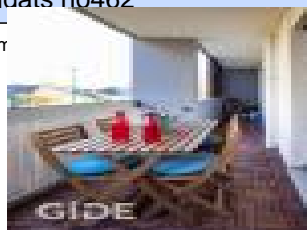
DPE : CLASSE ENERGIE : C / CLASSE CLIMAT GES : C

Estimation du coût annuel énergie pour un usage standard entre 710 EUR et 990 EUR au 1er janvier 2021.

(abonnements compris)

Contact du cabinet GIDE : Nadine CASENAVE 06.62.81.23.82

Prix de vente honoraires agence inclus 265 000 EUR. Prix de vente hors honoraires 250 000EUR . Honoraires 6% de la valeur du bien soit 15 000 EUR. Honoraires à la charge de l'acquéreur. SIREN Cabinet GIDE : 432404556. Mandat inscrit au registre des mandats no462



voir tous les détails sur ce bien [http://www.repimmo.com/petite\\_annonces\\_immobiliere/16962123/appartement-a\\_vendre-hoenheim-67.php](http://www.repimmo.com/petite_annonces_immobiliere/16962123/appartement-a_vendre-hoenheim-67.php)

## Vente Maison HOLTZHEIM ( Bas rhin - 67 )

Surface : 192 m2

Nb pièces : 6 pièces

Chambres : 4 chambres

SDB : 2 salles de bains

Année de construction : 1975

Prix : 549000 €

Réf : 438 -



### Description détaillée :

A découvrir dans la commune de Holtzheim, dans un lotissement calme au bord de la Bruche, magnifique maison année 1977 de 6 pièces d'env. 192 m2 sur un terrain arboré de 6,69 ares, à proximité écoles, transports en communs et axes autoroutiers.

Cette magnifique maison se compose au rez de chaussée d'une entrée, d'un vaste séjour séjour de 49 m2 lumineux avec sa cheminée, d'une chambre, une première salle de bains, des toilettes séparées et une cuisine indépendante. Vous aurez accès à la terrasse et jardin depuis la cuisine et le séjour. A l'étage, un palier / dégagement, une grande chambre parentale de 29 m2 avec espace dressing, deux chambres de 29 et 10 m2, une salle de bains (douche et baignoire) et un wc séparé. Possibilité de créer une 4ème chambre à l'étage. Au sous-sol, une cave avec un accès jardin, atelier de bricolage, garage, buanderie

Données techniques : chaudière gaz récente Viessmann et convecteurs électriques à l'étage, fenêtres double vitrage PVC Tryba, travaux à prévoir.

DPE : F / GES : C Diagnostic réalisé le 09/03/2023, Estimation du coût annuel énergie pour un usage standard entre 3850 EUR et 5280 EUR au 1er janvier 2021. (abonnements compris).

Contact du cabinet GIDE : Dominique GRASSO 06.87.81.89.88 Prix de vente honoraires agence inclus 549000 EUR. Prix de vente hors honoraires 529000 EUR. Honoraires 3,78 % de la valeur du bien. Honoraires à la charge de l'acquéreur. SIREN Cabinet GIDE : 432404556. Mandat inscrit au registre des mandats no438.



voir tous les détails sur ce bien [http://www.repimmo.com/petite\\_annonces\\_immobiliere/16946313/maison-a\\_vendre-holtzheim-67.php](http://www.repimmo.com/petite_annonces_immobiliere/16946313/maison-a_vendre-holtzheim-67.php)

## Vente Maison STRASBOURG ( Bas rhin - 67 )

Surface : 101 m<sup>2</sup>

Surface terrain : 345 m<sup>2</sup>

Surface séjour : 19 m<sup>2</sup>

Nb pièces : 5 pièces

Chambres : 3 chambres

SDB : 1 salle de bains

Année de construction : 1932

Prix : 441000 €

Réf : 465 -



### Description détaillée :

Venez découvrir cette magnifique maison entièrement rénovée en 2017 avec des matériaux de qualité, dans un quartier résidentiel de Strasbourg.

La maison est construite sur un terrain de 3 ares 45 et dispose d'un garage extérieur fermé et d'un jardin.

Elle se compose ainsi :

- Au rez-de-chaussée : une entrée, un salon salle à manger de 19,81 m<sup>2</sup> avec une cuisine équipée ouverte de 8,96 m<sup>2</sup> et un WC,
- Au premier étage : deux chambres de respectivement 11,99 m<sup>2</sup> et 8,77 m<sup>2</sup>, une salle de bains avec baignoire et douche,
- Au deuxième étage : une chambre avec dressing de 31,51 m<sup>2</sup>,
- Au sous-sol (également accessible par l'extérieur) : une cave, une salle de bains, une pièce, le tout d'une surface de 46,76 m<sup>2</sup>.

Données techniques : fenêtres double vitrage, isolation extérieure, chauffage gaz.

DPE : CLASSE ENERGIE : C / CLASSE CLIMAT GES : C Diagnostic réalisé le 18/12/2023

Estimation du coût annuel énergie pour un usage standard entre 950 EUR et 1 330 EUR au 1er janvier 2021.

(abonnements compris).

Contact du Cabinet GIDE : Nadine CASENAVE



voir tous les détails sur ce bien [http://www.repimmo.com/petite\\_annonces\\_immobiliere/16946312/maison-a\\_vendre-strasbourg-67.php](http://www.repimmo.com/petite_annonces_immobiliere/16946312/maison-a_vendre-strasbourg-67.php)



## Vente Maison WESTHOFFEN ( Bas rhin - 67 )

Surface : 220 m<sup>2</sup>

Nb pièces : 9 pièces

Chambres : 3 chambres

SDB : 2 salles de bains

Année de construction : 1830

Prix : 499200 €

Réf : 449 -



### Description détaillée :

Nous vous proposons ce spacieux duplex idéalement situé en plein coeur du charmant village de Westhoffen!

Bâtie sur un terrain de 13,48 ares, cette maison est composée de deux grands appartements indépendants respectivement de 129,65 m<sup>2</sup> et de 85,40 m<sup>2</sup> (103,15 m<sup>2</sup> au sol) et d'une grange aménageable :

- Au rez-de-chaussée : une entrée, une salle de bains avec douche, un WC, une chambre de 23,25 m<sup>2</sup>, un salon salle à manger de 49,80 m<sup>2</sup>, un bureau de 13,50 m<sup>2</sup> et une cuisine aménagée.
- Au premier étage : un appartement de 85,40 m<sup>2</sup> comprenant un palier, un dégagement, une chambre de 14,90 m<sup>2</sup>, un salon séjour de 26,70 m<sup>2</sup> avec un poêle à pellets, une cuisine aménagée, une salle de bains avec WC, un bureau et des combles aménageables.
- Au sous-sol : une grande cave avec un pressoir, espace idéal pour y faire des réceptions.

Ce bien est complété par un magnifique jardin, un emplacement de parking et une grange sur trois niveaux avec un fort potentiel.

DPE : CLASSE ENERGIE : E / CLASSE CLIMAT GES : B établi le 18-07-2023.

Estimation du coût annuel énergie pour un usage standard entre 4264 EUR et 5768 EUR au 1er janvier 2021.

(abonnements compris).

Contact du cabinet GIDE : Nadine CASENAVE

Prix de vente honoraires agence inclus 499 200 EUR. Prix de vente hors honoraires 480 000 EUR . Honoraires 4 % de au registre



voir tous les détails sur ce bien [http://www.repimmo.com/petite\\_annonces\\_immobiliere/16920044/maison-a\\_vendre-westhoffen-67\\_php](http://www.repimmo.com/petite_annonces_immobiliere/16920044/maison-a_vendre-westhoffen-67_php)

## Vente Maison MOLSHEIM ( Bas rhin - 67 )

Surface : 113 m<sup>2</sup>

Surface séjour : 16 m<sup>2</sup>

Nb pièces : 5 pièces

Chambres : 4 chambres

SDB : 1 salle de bains

Année de construction : 1850

Prix : 204800 €

Réf : 460 -



### Description détaillée :

Maison de ville à colombages sur deux niveaux, d'une surface habitable de 113 m<sup>2</sup>.

Elle se compose comme suit :

- Au rez de chaussée : une entrée donnant sur un salon, un dégagement, une cuisine séparée.
- Au premier étage : quatre chambres, une salle de bains et des toilettes.

Agrémentée d'un garage, une cave semi-enterrée et un grenier.

Données techniques : Chauffage central gaz de ville, huisserie PVC vitrage isolant.

DPE : CLASSE ENERGIE : F / CLASSE CLIMAT GES : E

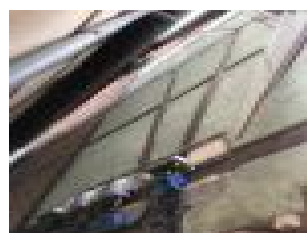
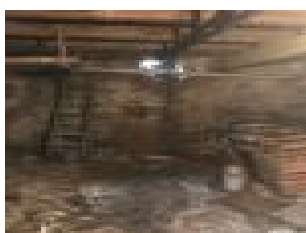
Estimation du coût annuel énergie pour un usage standard entre 2 195 EUR et 2 969 EUR au 1er janvier 2021.

(abonnements compris)

Contact du cabinet GIDE : 06 27 04 03 59

Prix de vente honoraires agence inclus 204 800 EUR. Prix de vente hors honoraires 195 000 EUR. Honoraires 5 % de la valeur du bien. Honoraires à la charge de l'acquéreur. SIREN Cabinet GIDE : 432404556. Mandat inscrit au registre des mandats no460

Annnonce visible sur <http://www.repimmo.com> sous la REF n°16873084



voir tous les détails sur ce bien [http://www.repimmo.com/petite\\_annonces\\_immobiliere/16873084/maison-a\\_vendre-molsheim-67.php](http://www.repimmo.com/petite_annonces_immobiliere/16873084/maison-a_vendre-molsheim-67.php)

## Vente Maison ESCHBOURG ( Bas rhin - 67 )

Surface : 154 m<sup>2</sup>

Surface terrain : 4000 m<sup>2</sup>

Nb pièces : 6 pièces

Chambres : 3 chambres

SDB : 1 salle de bains

Année de construction : 1889

Prix : 145000 €

Réf : 463 -



### Description détaillée :

Dans les Vosges du Nord à Eschbourg (10min de Phalsbourg)

A découvrir maison de village d'une surface de 134m<sup>2</sup> habitable sur un terrain de 18 ares.

Au rdc la maison est composée d'un dégagement desservant un salon, et une chambre. vous disposerez également d'une véranda de 12m<sup>2</sup> avec vue sur le jardin et la forêt.

L'étage est composé de 2 chambres d'environ 15m<sup>2</sup> chacune, un séjour et une salle de bains.

Une dépendance, un atelier, et garages complètent ce bien.

Données techniques :

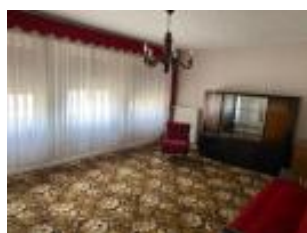
Chauffage fioul, travaux de rénovation à prévoir ( isolation ,électricité, etc...)

Diagnostics techniques : DPE : G GES : G . Estimation du coût annuel énergie pour un usage standard entre 4160 EUR et 5680 EUR au 1er janvier 2021. (abonnements compris).

Les informations sur les risques auxquels ce bien est exposé sont disponibles sur le site Géorisques :

Contact du cabinet GIDE : Dominique GRASSO 06.87.81.89.88 Prix de vente honoraires agence inclus 145000 EUR. Prix de vente hors honoraires 139000 EUR. Honoraires 4,14 % TTC de la valeur du bien. Honoraires à la charge de l'acquéreur. SIREN Cabinet GIDE : 432404556. Mandat inscrit au registre des mandats no462.

Annnonce visible sur <http://www.repimmo.com> sous la REF n°16843219



voir tous les détails sur ce bien [http://www.repimmo.com/petite\\_annonces\\_immobiliere/16843219/maison-a\\_vendre-eschbourg-67.php](http://www.repimmo.com/petite_annonces_immobiliere/16843219/maison-a_vendre-eschbourg-67.php)

## Vente Maison ESCHAU ( Bas rhin - 67 )

Surface : 168 m2

Surface terrain : 754 m2

Surface séjour : 39 m2

Nb pièces : 7 pièces

Chambres : 4 chambres

SDB : 1 salle de bains

Année de construction : 1982

Prix : 540800 €

Réf : 457 -



### Description détaillée :

A SAISIR à ESCHAU Lotissement le domaine des Près.

Cette maison de 168m2 habitable construite en 1982 sur un terrain de 7,54 ares sera vous séduire par sa localisation.

Vous serez proches des commerces (supermarché de Plobsheim). La ligne de bus no67 passe à 50m de la maison.

Le bien se compose au rdc d'une entrée distribuant une grande cuisine exposée sud de 22m2 avec son coin repas, une salle à manger avec accès à une terrasse et au jardin arboré, un bel espace salon climatisé et une chambre de 18m2.

Vous disposerez également une salle d'eau et des toilettes séparées.

A l'étage, le dégagement dessert 3 grandes chambres de 15, 17, et 18m2, une salle de bains et des toilettes indépendantes.

Au sous-sol, un double garage et une grande cave.

### Données techniques :

Chauffage au sol basse température , convecteurs dans les autres pièces, chauffe-eau électrique, fenêtres double vitrage et triple vitrage côté nord, les combles sont isolés, (maison Label isolation), climatisation, pompe à chaleur air/air. Taxe foncière 1679 EUR.

Diagnostics techniques : DPE D GES B . Estimation du coût annuel énergie pour un usage standard entre 2470 EUR et 3390 EUR au 1er janvier 2021. (abonnements compris).

Les informations sur les risques auxquels ce bien est exposé sont disponibles sur le site Géorisques :



voir tous les détails sur ce bien [http://www.repimmo.com/petite\\_annonces\\_immobiliere/16838021/maison-a\\_vendre-eschau-67.php](http://www.repimmo.com/petite_annonces_immobiliere/16838021/maison-a_vendre-eschau-67.php)

## Vente Appartement STRASBOURG ( Bas rhin - 67 )

Surface : 122 m2

Surface séjour : 46 m2

Nb pièces : 5 pièces

Chambres : 3 chambres

SDB : 1 salle de bains

Année de construction : 1985

Prix : 249100 €

Réf : 441 -



### Description détaillée :

A saisir appartement 5 pièces 123m2 (111m2 en surface Carrez)

Situé au dernier étage d'une copropriété de 1986, cet appartement se compose d'une entrée distribuant une grande cuisine indépendante, meublée et équipée, un lumineux espace de vie de 46m2 donnant accès à un grand balcon. Vous disposerez de 3 chambres à coucher de 15 et 16m2, une salle de bains, des toilettes séparées.

En plus un garage double, un emplacement de parking et une cave complètent ce bien.

Données techniques : fenêtres double vitrage bois, chauffage et eau chaude électrique. DPE D et GES B Diagnostic réalisé le 19/04/2023, Estimation du coût annuel énergie pour un usage standard entre 1540 EUR et 2140 EUR au 1er janvier 2021. (abonnements compris). Bien soumis au statut de la copropriété 73 lots principaux, pas de procédures en cours. Charges courantes 2088 EUR/an. Les informations sur les risques auxquels ce bien est exposé sont disponibles sur le site Géorisques : .

Contact du cabinet GIDE : Dominique GRASSO 06.87.81.89.88 Prix de vente honoraires agence inclus 249100 EUR. Prix de vente hors honoraires 235000 EUR . Honoraires 6 % de la valeur du bien. Honoraires à la charge de l'acquéreur. SIREN Cabinet GIDE : 432404556. Mandat inscrit au registre des mandats no467.

Annnonce visible sur <http://www.repimmo.com> sous la REF n°16676297



voir tous les détails sur ce bien [http://www.repimmo.com/petite\\_annonces\\_immobiliere/16676297/appartement-a\\_vendre-strasbourg-67.php](http://www.repimmo.com/petite_annonces_immobiliere/16676297/appartement-a_vendre-strasbourg-67.php)

## Vente Appartement STRASBOURG ( Bas rhin - 67 )

Surface : 130 m2

Nb pièces : 5 pièces

Chambres : 3 chambres

SDB : 2 salles de bains

Année de construction : 2006

Prix : 398000 €

Réf : 456 -



### Description détaillée :

Le cabinet GIDE vous propose Avenue de Colmar (arrêt de TRAM ligne A et E Emile Mathis), au 5ème étage sur 6, un lumineux appartement traversant 5 pièces d'environ 130m2 dans une copropriété de 2004.

L'entrée en partie centrale distribue une cuisine indépendante meublée et équipée, 3 chambres, une première salle de bains avec meuble double vasques et son sèche serviettes électrique, un WC séparé et une chambre parentale avec sa salle de bains et son accès sur un balcon.

Le séjour d'environ 30m2 est attenant à la cuisine offre une jolie vue sur la Forêt Noire. Vous aurez accès à une terrasse de 10m2.

Vous disposerez également d'une cave. Possibilité d'acquérir un garage en sus.

### Données techniques :

Chauffage électrique au sol dans le séjour et cuisine, convecteurs dans les autres pièces, chauffe-eau électrique, fenêtres double vitrage, portes coulissantes pour accéder au balcon et terrasse. Ascenseur et accès normes handicapés.

Diagnostics techniques : DPE C GES A . Estimation du coût annuel énergie pour un usage standard entre 1020 EUR et 1430 EUR au 1er janvier 2021. (abonnements compris). Bien soumis au statut de la copropriété. charges courantes : non communiqué, pas de procédures en cours,

Les informations sur les risques auxquels ce bien est exposé sont disponibles sur le site Géorisques :



voir tous les détails sur ce bien [http://www.repimmo.com/petite\\_annonces\\_immobiliere/16651533/appartement-a\\_vendre-strasbourg-67.php](http://www.repimmo.com/petite_annonces_immobiliere/16651533/appartement-a_vendre-strasbourg-67.php)

## Vente Appartement STRASBOURG ( Bas rhin - 67 )

Surface : 29 m2

Nb pièces : 1 pièce

Chambres : 1 chambre

Année de construction : 2012

Prix : 139100 €

Réf : 453 -



### Description détaillée :

A saisir à NEUDORF !!! proche des commerces et transport en communs (bus et TRAM D). Proximité Kehl/Allemagne, à 2km du Jardin des 2 rives et de la clinique Rhéna.

Au 3ème étage d'une résidence construite en 2012, cet appartement d'une surface de 29,55 m2 est composé d'un séjour de 24,50m2 avec une cuisine équipée, une salle d'eau avec toilettes. Le balcon de 3,30m2 est exposé Est.

Chauffage et eau gaz collectif, fenêtres double vitrage, ascenseur,

Diagnostics techniques : DPE C GES C. Estimation du coût annuel énergie pour un usage standard entre 190 EUR et 300 EUR au 1er janvier 2021. (abonnements compris). Bien soumis au statut de la copropriété nombres de lots : 110.

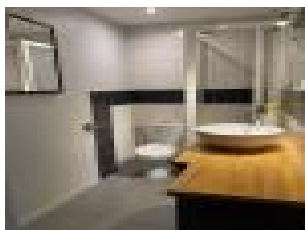
Charges courantes : 1140 EUR /an, pas de procédures en cours, bien libre de toute occupation fin janvier 2024

Les informations sur les risques auxquels ce bien est exposé sont disponibles sur le site Géorisques :

Contact du cabinet GIDE : Dominique GRASSO 06.87.81.89.88 Prix de vente honoraires agence inclus 139100 EUR.

Prix de vente hors honoraires 130000 EUR. Honoraires 7 % TTC de la valeur du bien. Honoraires à la charge de l'acquéreur. SIREN Cabinet GIDE : 432404556. Mandat inscrit au registre des mandats no458.

Annonce visible sur <http://www.repimmo.com> sous la REF n°16465931



voir tous les détails sur ce bien [http://www.repimmo.com/petite\\_annonces\\_immobiliere/16465931/appartement-a\\_vendre-strasbourg-67.php](http://www.repimmo.com/petite_annonces_immobiliere/16465931/appartement-a_vendre-strasbourg-67.php)

## Vente Appartement STRASBOURG ( Bas rhin - 67 )

Surface : 54 m2

Nb pièces : 3 pièces

Chambres : 2 chambres

Année de construction : 1920

Prix : 169600 €

Réf : 435 -



### Description détaillée :

Découvrez cet appartement T3 atypique

3 pièces de 54 m2 rez de chaussée, situé dans le quartier de Cronembourg, route de Mittelhausbergen, dans une copropriété des années 20 ( 6 lots principaux), proches de toutes commodités ( bus ligne 19).

Une entrée, un séjour de 13m2 ( exposé sud), une cuisine indépendante entièrement équipée avec accès à un balconnet, une salle d'eau, deux chambres de 9,50m2 chacune, des toilettes séparées. Une cave au sous-sol complète ce bien. Idéal pour profession libéral également.

Données techniques :

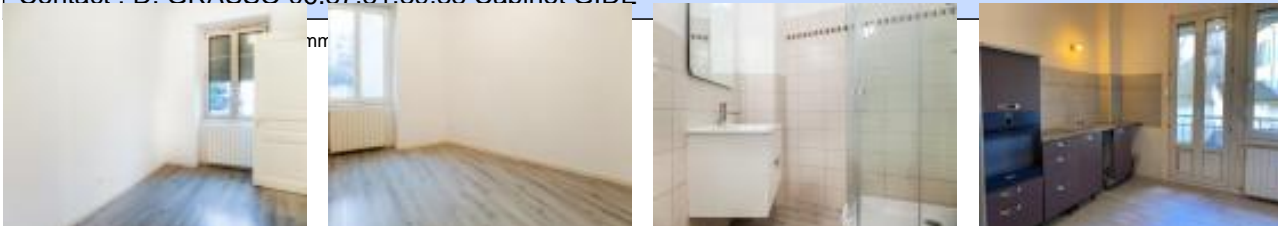
Chauffage et eau chaude gaz individuel, fenêtres double vitrage PVC. DPE : E GES : E

Diagnostic réalisé le 01/12/2021; Estimation du coût annuel énergie pour un usage standard entre 1140 EUR et 1610 EUR au 1er janvier 2021. (abonnements compris), charges courantes : 1686 EUR/an, pas de procédures en cours, bien en copropriété : 14 lots.dont 5 principaux. Les informations sur les risques auxquels ce bien est exposé sont disponibles sur le site Géorisques :

Prix de vente honoraires agence inclus : 169600 EUR. Prix de vente hors honoraires : 160000EUR - Honoraires 6% TTC du prix de vente du bien hors honoraires - Honoraires charge acquéreur - SIREN Cabinet GIDE : 432404556

Mandat inscrit au registre des mandats No435 et de son avenant.

Contact : D. GRASSO 06.87.81.89.88 Cabinet GIDE



voir tous les détails sur ce bien [http://www.repimmo.com/petite\\_annonces\\_immobiliere/16235538/appartement-a\\_vendre-strasbourg-67.php](http://www.repimmo.com/petite_annonces_immobiliere/16235538/appartement-a_vendre-strasbourg-67.php)



## Vente Appartement ECKBOLSHEIM ( Bas rhin - 67 )

Surface : 77 m<sup>2</sup>

Surface séjour : 26 m<sup>2</sup>

Nb pièces : 3 pièces

Chambres : 2 chambres

Année de construction : 2005

Prix : 262500 €

Réf : 408 -



### Description détaillée :

Idéalement situé à seulement 10min de Strasbourg, proche des transports en communs (ligne 4), de autoroute A351, Venez découvrir dans une copropriété de 2005, cet appartement T3 de 76 m<sup>2</sup> en excellent état, Il est composé d'une entrée distribuant une belle cuisine indépendante meublée et semi-équipée, un espace buanderie/cellier, un grand et lumineux séjour, 2 chambres avec accès au balcon, une salle d'eau avec sa douche à l'italienne, et des toilettes séparées.

Le bien dispose également 1 balcon, 1 terrasse.

Possibilité d'acquérir un garage en sous sol en sus avec espace cave au prix de 16000EUR (honoraires inclus)

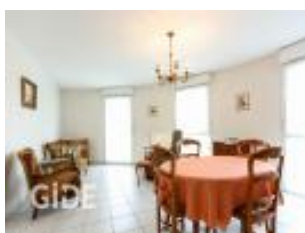
Chauffage électrique au sol , ballon électrique eau chaude,

Données techniques : fenêtres double vitrage, Charges communes 1200 EUR/ an. DPE : D / GES : B. Diagnostic réalisé le 3/10/2022; Estimation du coût annuel énergie pour un usage standard entre 930 EUR et 1310 EUR au 1er janvier 2021. (abonnements compris). Bien soumis à la copropriété 20 lots principaux.

Contact du cabinet GIDE : Dominique GRASSO 06.87.81.89.88 Prix de vente honoraires agence inclus 262500 EUR.

Prix de vente hors honoraires 250 000 EUR . Honoraires 5 % TTC de la valeur du bien. Honoraires à la charge de l'acquéreur. SIREN Cabinet GIDE : 432404556. Mandat inscrit au registre des mandats no439.

Annnonce visible sur <http://www.repimmo.com> sous la REF n°15665853



voir tous les détails sur ce bien [http://www.repimmo.com/petite\\_annonces\\_immobiliere/15665853/appartement-a\\_vendre-eckbolsheim-67.php](http://www.repimmo.com/petite_annonces_immobiliere/15665853/appartement-a_vendre-eckbolsheim-67.php)