

AIPG

5 Quai Jean Bart 22520 BINIC

Tel : 02.96.69.28.56

Fax : 02.96.79.18.49

E-Mail : aipg.binic@wanadoo.fr

Location Appartement BINIC (Cotes d'armor - 22)

Surface : 39 m2

Nb pièces : 2 pièces

Chambres : 1 chambre

Prix : 490 €/mois

Réf : A1105 -



Description détaillée :

BINIC, appartement T2 à louer en meublé - Bel appartement meublé d'une superficie de 39 m² entièrement rénové situé au 3^{ème} étage sans ascenseur en plein centre de BINIC comprenant :

Cuisine aménagée et équipée ouverte sur le séjour/salon 21 m², SDE avec WC, Grande chambre de 14 m² avec placards.

Chauffage électrique- libre le 17 juin 2023

Loyer 490Euro / mois (eau comprise) - frais d'agence part locataire : 318.50 Euro(visite, contrat de location, état des lieux)

Appartement lumineux à visiter : aipg pordic : 02.96.79.11.66 // aipg.fr

Annnonce visible sur <http://www.repimmo.com> sous la REF n°16303277



voir tous les détails sur ce bien http://www.repimmo.com/petite_annonces_immobiliere/16303277/appartement-location-binic-22.php

Location Appartement PORDIC (Cotes d'armor - 22)

Surface : 39 m²

Nb pièces : 2 pièces

Chambres : 1 chambre

Prix : 530 €/mois

Réf : A1145 -



Description détaillée :

Pordic Bourg, appartement T2 à louer, garage et terrasse - Appartement T2 entièrement rénové de 39 m² situé en RDC en plein centre de Pordic avec garage et terrasse comprenant : Entrée avec placards, Cuisine aménagée semi équipée ouverte sur pièce de vie donnant accès à une terrasse, une chambre avec salle d'eau attenante, wc avec lave mains.

Garage attenant de 15 m² - Chauffage gaz.

Loyer : 530 euros - Dépôt de garantie : 530 euros - Frais d'agence à la charge du locataire comprenant (visite et montage du dossier, rédaction contrat de location et état des lieux d'entrée) - Libre le 01/07/2023

AIPG PORDIC 0296791166 -

Annonce visible sur <http://www.repimmo.com> sous la REF n°16303276



voir tous les détails sur ce bien http://www.repimmo.com/petite_annonces_immobiliere/16303276/appartement-location-pordic-22.php

Vente Maison BINIC (Cotes d'armor - 22)

Surface : 66 m²

Surface terrain : 2235 m²

Nb pièces : 6 pièces

Chambres : 4 chambres

Prix : 877200 €

Réf : V7940 -



Description détaillée :

BINIC, maison à vendre avec vue mer imprenable - Exclusivité : Emplacement exceptionnel pour cette maison vue mer située dans un quartier résidentiel avec 2235 m² de terrain .

RDC :

Entrée,

cuisine aménagée et équipée 12 m²,

séjour avec vue mer 22 m²,

Véranda vue mer 10 m²

2 chambres dont une vue mer 11 et 8 m²

SDB,

WC,

garage .

1er étage :

grenier aménageable avec vue mer

A visiter secteur recherché . aipg pordic : 02.96.79.11.66 //aipg.fr

Annonce visible sur <http://www.repimmo.com> sous la REF n°16289859

Vente Maison TREVENEUC (Cotes d'armor - 22)

Surface : 100 m2

Surface terrain : 658 m2

Nb pièces : 7 pièces

Chambres : 5 chambres

Prix : 295900 €

Réf : v7941 -



Description détaillée :

TREVENEUC, belle maison à vendre proche mer - Belle maison contemporaine très lumineuse, proche de la mer sur 658 m² de terrain, comprenant : entrée, cuisine aménagée équipée ouverte sur séjour-salon avec poêle à bois, une chambre, salle d'eau, wc. A l'étage : 4 chambres dont 1 en enfilade, SDB, wc.

Double garage avec une chambre aménagée à l'étage

(possibilité de créer un studio dans l'un des garages)

terrasse, Beau potentiel. Beaux volumes.

AIPG 02 96 79 11 66

Annonce visible sur <http://www.repimmo.com> sous la REF n°16286601



voir tous les détails sur ce bien http://www.repimmo.com/petite_annonces_immobiliere/16286601/maison-a_vendre-treveneuc-22.php

Vente Appartement SAINT-BRIEUC (Cotes d'armor - 22)

Surface : 37 m²

Nb pièces : 2 pièces

Chambres : 1 chambre

Prix : 117150 €

Réf : v7938 -



Description détaillée :

ST-BRIEUC, Centre, appartement T2 avec garage à vendre - Plein centre, bel appartement entièrement rénové d'une superficie de 37 m² avec terrasse de 8 m² et ascenseur .

1er étage :

entrée,

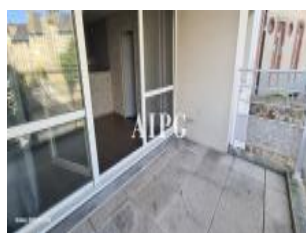
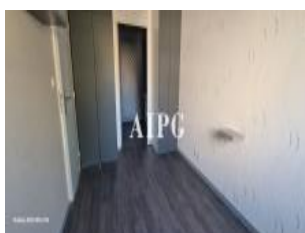
cuisine aménagée et équipée ouverte sur le séjour/salon 20 m² avec terrasse 8 m²

Chambre 11 m² avec placard,

SDE avec WC

chauffage électrique récent - Garage - Ascenseur - A visiter : 02.96.79.11.66 //aipg.fr

Annnonce visible sur <http://www.repimmo.com> sous la REF n°16260701



voir tous les détails sur ce bien http://www.repimmo.com/petite_annonces_immobiliere/16260701/appartement-a_vendre-saint_brieuc-22.php

Vente Appartement PLOUHA (Cotes d'armor - 22)

Surface : 65 m²

Nb pièces : 4 pièces

Chambres : 2 chambres

Prix : 210000 €

Réf : PL1865 -



Description détaillée :

Plouha Centre, Appartement T3 de 65 m² à vendre - En exclusivité, Appartement en duplex situé en plein coeur de ville de 63 m² avec une terrasse exposée plein sud de 25 m² supplémentaire. Au 1er étage d'un immeuble de belle construction contemporaine.

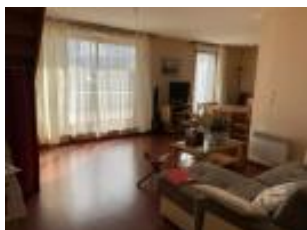
Au RDC : Cuisine ouverte sur séjour de 35 m² , une chambre de 12 m², WC.

Au 1er étage : une chambre , salle de bains.

Extérieur : Terrasse de 25 m² et garage individuel fermé souterrain.

Contact : AIPG Plouha 02.96.20.23.01

Annonce visible sur <http://www.repimmo.com> sous la REF n°16257554



voir tous les détails sur ce bien http://www.repimmo.com/petite_annonces_immobiliere/16257554/appartement-a_vendre-plouha-22.php

Vente Maison PORDIC (Cotes d'armor - 22)

Surface : 139 m2

Surface terrain : 1392 m2

Nb pièces : 6 pièces

Chambres : 4 chambres

Prix : 386650 €

Réf : V7936 -



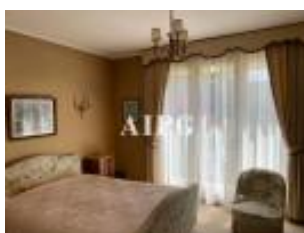
Description détaillée :

PORDIC Centre, Maison de plain pied, à vendre - Spacieuse maison de plain pied de 139m², située dans le bourg de Pordic à proximité des écoles et commerces sur un terrain de 1 392m² comprenant :

Entrée, Séjour de 41m², cuisine équipée de 14m², 4 chambres (16, 13, 10 et 10m²), salle de bains, WC, lingerie, grand grenier aménageable.

Sous-sol - Chauffage fuel - Tout à l'égout - A rafraîchir

Annnonce visible sur <http://www.repimmo.com> sous la REF n°16251621



voir tous les détails sur ce bien http://www.repimmo.com/petite_annonces_immobiliere/16251621/maison-a_vendre-pordic-22.php

Vente Maison PLERIN (Cotes d'armor - 22)

Surface : 200 m2

Surface terrain : 15690 m2

Nb pièces : 5 pièces

Chambres : 3 chambres

Prix : 527850 €

Réf : V7937 -



Description détaillée :

PLÉRIN, Ancien Moulin rénové avec rivière sur la propriété, à vendre - Exclusivité pour cette belle propriété entièrement rénovée sur 15 690 m² de terrain arboré avec rivière, située dans un environnement calme comprenant :

RDC : cuisine aménagée et équipée ouverte le séjour- salon avec poêle 66 m² et accès au jardin exposé sud-ouest, arrière cuisine - buanderie, salle d'eau avec WC, cave.

1er étage : Mezzanine, grande chambre avec doubles placards, 2 chambres, salle de bain, WC avec lave-mains, placards .

Chauffage électrique - Tout à l'égout avec pompe de relevage neuve

Attenant : Studio de 27m² avec entrée indépendante et studio de 30m².

Carport pour 2 véhicules, grand garage-atelier, chalet.

aipg pordic 0296791166 -

Annnonce visible sur <http://www.repimmo.com> sous la REF n°16251620



voir tous les détails sur ce bien http://www.repimmo.com/petite_annonces_immobiliere/16251620/maison-a_vendre-plerin-22.php

Vente Maison POMMERIT-LE-VICOMTE (Cotes d'armor - 22)

Surface : 120 m2

Surface terrain : 2213 m2

Nb pièces : 6 pièces

Chambres : 4 chambres

Prix : 280800 €

Réf : V7933 -



Description détaillée :

POMMERIT LE VICOMTE, 10 km de LANVOLLON, maison à vendre - Exclusivité pour cette belle maison soignée sans travaux située à 10 km de LANVOLLON et 15 km de la mer dans un quartier résidentiel sur 2113 m² de terrain clos et arboré

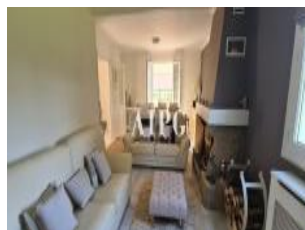
RDC : entrée, cuisine aménagée et équipée 12 m² avec accès terrasse, séjour-salon 26 m² avec cheminée et insert, véranda 20 m² avec poêle à bois, 3 chambres 11-11-10 m², SDE, WC sous-sol :

garage, chambre 13 m², SDE, WC avec lave-mains, buanderie .

Dépendance 20 m² avec accès indépendant .

Fosse septique, maison soignée, A visiter : aipg pordic : 02.96.79.11.66 //aipg.fr

Annonce visible sur <http://www.repimmo.com> sous la REF n°16246549



voir tous les détails sur ce bien http://www.repimmo.com/petite_annonces_immobiliere/16246549/maison-a_vendre-pommerit_le_vicomte-22.php

Vente Maison GOUAREC BON-REPOS-SUR-BLAVET (Cotes d'armor - 22)

Surface : 107 m²

Surface terrain : 847 m²

Nb pièces : 5 pièces

Chambres : 4 chambres

Prix : 250275 €

Réf : G7787 -



Description détaillée :

Bon Repos sur Blavet, maison de 2012 avec piscine et véranda, à vendre - L'agence AIPG de Gouarec a le plaisir de vous proposer, sur la commune de Bon Repos sur Blavet, cette jolie maison très bien entretenue, sans travaux à effectuer. Située dans un endroit très calme, à seulement 15 mn du lac de Guerlédan, cette maison bénéficie d'une très bonne exposition. Son jardin de 850 m², entièrement clos, joliment aménagé et très bien entretenu, dispose d'un abri de jardin, d'une terrasse exposée sud-ouest avec store banne, d'un petit bassin pour poissons et d'une piscine chauffée avec un abri la découvrant totalement. Vous pourrez vous prélasser au soleil sur la grande plage en bois de la piscine et profiter d'un bar d'été. Un abri bois et un carport accueillant deux voitures complètent l'extérieur.

Quant à elle, la maison, très bien entretenue également, dispose au rez-de-chaussée, d'un espace de 39 m² comprenant salon/ séjour avec poêle à bois et cuisine aménagée et équipée ouverte sur le séjour, d'une chambre de 9.20 m², d'une salle d'eau, d'un wc indépendant, d'un 2^{ème} salon de 11.5 m², d'une buanderie avec mezzanine utilisée comme chambre d'appoint, et d'une véranda avec chauffage de 16 m² orientée vers la piscine.

A l'étage, un palier dessert deux chambres et une salle de bains avec wc.

Maison à faible consommation énergétique.

Tout à l'égout.

Pour visiter, contacter l'agence AIPG de Gouarec au 02.96.24.87.47 ou sur



voir tous les détails sur ce bien http://www.repimmo.com/petite_annonces_immobiliere/16246547/maison-a_vendre-gouarec-22.php

Vente Maison ETABLES-SUR-MER (Cotes d'armor - 22)

Surface : 112 m2

Surface terrain : 463 m2

Nb pièces : 8 pièces

Chambres : 4 chambres

Prix : 262500 €

Réf : PL1884 -



Description détaillée :

Etables-Sur-Mer Centre, Maison en pierre à vendre, Commerces et plage à pieds - Exclusivité, Maison en pierre de 110 m2 sur 463 m2 de terrain. Vous recherchez le charme de la pierre, un environnement chaleureux, une chambre et salle d'eau au rez de chaussé. Il s'agit seulement d'une partie des attraits de cette bâtisse de caractère que nous vous ferons visiter.

RDC : Cuisine aménagée et équipée de 15 m2 , salon séjour de 30 m2 avec insert, arrière cuisine, une chambre, SDE, WC.

1er Etage : 3 chambres avec point d'eau chacune, WC.

Extérieur: Jardin clos et arboré avec deux terrasses.

Contact : AIPG Plouha 02 96 20 23 01

Annnonce visible sur <http://www.repimmo.com> sous la REF n°16241629



voir tous les détails sur ce bien http://www.repimmo.com/petite_annonces_immobiliere/16241629/maison-a_vendre-etables_sur_mer-22.php

Vente Maison PLOUHA (Cotes d'armor - 22)

Surface : 136 m²

Surface terrain : 1195 m²

Nb pièces : 5 pièces

Chambres : 4 chambres

Prix : 310500 €

Réf : PL1917 -



Description détaillée :

Plouha, Maison de 136 m² à vendre - Bretagne Côtes d' Armor : PLOUHA, proche du centre et des commerces, découvrez cette spacieuse maison au fort potentiel d'environ 136 m². Elle se compose au rdc surélevé, d'une véranda, une cuisine A/E , un salon, une pièce de vie sur parquet bois, une salle de bain, une chambre et un wc.

A l'étage, un palier dessert trois chambres, une salle d'eau et un wc. La maison dispose d'un sous-sol total. Un joli jardin arboré d'environ 1200 m² termine cet ensemble.

Son plus : Menuiserie en double vitrage PVC et un DPE en D.

Venez la visiter rapidement en appelant l'agence AIPG de Plouha au 02.96.20.23.01

Annnonce visible sur <http://www.repimmo.com> sous la REF n°16241628



voir tous les détails sur ce bien http://www.repimmo.com/petite_annonces_immobiliere/16241628/maison-a_vendre-plouha-22.php

Vente Maison SAINT-NICOLAS-DU-PELEM Saint Nicolas du Pélem (Cotes d'armor - 22)

Surface : 80 m²

Surface terrain : 640 m²

Nb pièces : 5 pièces

Chambres : 2 chambres

Prix : 32950 €

Réf : G7635 -



Description détaillée :

Région Saint Nicolas du Pélem - maison à rénover, 2 chambres, sur parcelle de 640 m² - En Centre Bretagne, à la sortie d'un petit bourg tous commerces, maison en pierre à rénover sur parcelle de 640 m² comprenant:

RdC: Séjour, cuisine, petite pièce de 8,3 m² à usage de chambre, partie buanderie, WC.

Etage: 2 chambres dont une avec cheminée (foyer ouvert) et l'autre avec une douche, palier.

Grenier aménageable sur l'ensemble, accès actuellement par le biais d'une échelle.

Plusieurs dépendances: 1) dépendance en bois de 12,8 m², toiture en tôle ondulée, terre battue au sol. 2) dépendance en bois de 11 m² attenante située à l'arrière de la maison, sous toiture en tôle ondulée. 3) appentis en pierre de 3,75 m² attenant à la maison, sous toiture en ardoises.

Maison à rénover mais très beau potentiel. Bonne structure, murs en pierre, charpente et toiture en bon état, pignons et cheminées ardoisés. Cloisons intérieures en bois, faciles à démonter afin de revoir l'aménagement des pièces. Escalier d'origine également en bon état d'utilisation.

Espace extérieur très agréable avec à l'arrière un petit chemin menant au bourg de Saint Nicolas du Pélem et en face, une jolie vue sur les champs environnants. Présence d'un puits.

AIPG Gouarec 02.96.24.87.47



voir tous les détails sur ce bien http://www.repimmo.com/petite_annonces_immobiliere/16236986/maison-a_vendre-saint_nicolas_du_pelem-22.php

Vente Maison PLANGUENOUAL Bourg (Cotes d'armor - 22)

Surface : 137 m2

Surface terrain : 643 m2

Nb pièces : 5 pièces

Chambres : 3 chambres

Prix : 262500 €

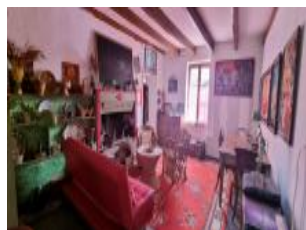
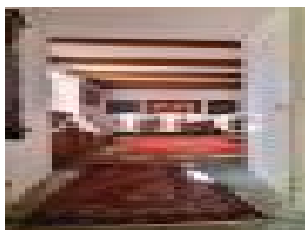
Réf : PL1918 -



Description détaillée :

Maison Planguenoual 5 pièce(s) 137.3 m2 à vendre - EXCLUSIVITE !! Bretagne - Côtes d' Armor - PLANGUENOUAL Découvrez cette charmante maison en pierre mitoyenne d'un coté d'environ 137 m² en plein bourg et à 10 minutes des plages de Port Morvan et de la plage de Béliard. Elle se compose au rez-de-chaussée, d'une cuisine, un salon d'environ 22m² avec cheminée, un spacieux séjour, une salle de bain avec wc, une buanderie et une chambre. A l'étage, sur plancher bois, deux chambres et un grenier aménageable. Jardin arboré d'environ 643 m². Tout à l'égout. Travaux à prévoir. EMLACEMENT IDEAL, RARE sur le marché ! Venez la visiter rapidement en appelant Andréa Chambon au 07 88 67 23 57

Annonce visible sur <http://www.repimmo.com> sous la REF n°16236985



voir tous les détails sur ce bien http://www.repimmo.com/petite_annonces_immobiliere/16236985/maison-a_vendre-planguenoual-22.php

Vente Maison PORDIC (Cotes d'armor - 22)

Surface : 140 m2

Surface terrain : 1350 m2

Nb pièces : 7 pièces

Chambres : 4 chambres

Prix : 465750 €

Réf : V7932 -



Description détaillée :

PORDIC, maison contemporaine à vendre - Exclusivité pour cette maison située à proximité du bourg en direction de la mer sur 1350 m² de terrain clos et arboré .

RDC :

entrée avec penderie,
cuisine aménagée et équipée avec accès terrasse,
séjour/salon 51 m² avec cheminée et insert
véranda

WC,

Suite parentale : chambre 14 m² avec SDE

arrière cuisine,

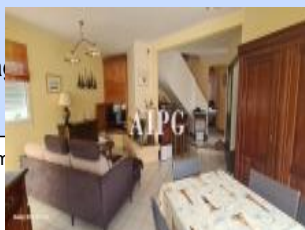
buanderie, grand garage 52 m² avec cave

1er étage :

dégagement,

3 chambres,

bureau,



11.66 //

voir tous les détails sur ce bien http://www.repimmo.com/petite_annonces_immobiliere/16229186/maison-a_vendre-pordic-22.php

Vente Maison LANISCAT (Cotes d'armor - 22)

Surface : 115 m2

Surface terrain : 485 m2

Nb pièces : 7 pièces

Chambres : 3 chambres

Prix : 157990 €

Réf : G7775 -



Description détaillée :

Bon Repos sur Blavet, maison en pierres de 115m² sur parcelle de 485m² - L'agence AIPG de Gouarec vous propose, sur la commune de Bon Repos sur Blavet, cette jolie maison en pierres, début 19ème siècle époque Napoléonienne entièrement rénovée en 2015. Cette maison est composée de deux logements :

Au rez-de-chaussée un premier logement de 60m² comprenant une cuisine équipée/aménagée ouverte sur le séjour, d'une chambre avec dressing ainsi que d'une salle de bain avec WC.

A l'étage se trouve le second logement, un duplex d'environ 55m² comprenant une pièce considérée comme bureau, une cuisine équipée/aménagée, une chambre et une salle d'eau avec WC. Ce logement est accessible par l'extérieur de la maison.

Pour visiter, contacter l'agence AIPG de Gouarec au 0296248747 ou par mail à l'adresse suivante :

Annnonce visible sur <http://www.repimmo.com> sous la REF n°16213438



voir tous les détails sur ce bien http://www.repimmo.com/petite_annonces_immobiliere/16213438/maison-a_vendre-laniscat-22.php

Vente Maison PLOUEZEC PAIMPOL (Cotes d'armor - 22)

Surface : 152 m2

Surface terrain : 2340 m2

Nb pièces : 6 pièces

Chambres : 4 chambres

Prix : 376200 €

Réf : PZ273 -



Description détaillée :

Plouézec, très belle maison néo bretonne avec vue mer, à vendre - En exclusivité, l'agence AIPG de Plouézec a le plaisir de vous proposer cette très belle maison néo bretonne de 152 m², avec vue mer, implantée sur un très beau terrain de 2340 m², végétalisé et arboré. L'environnement est idéal, calme, à proximité des sentiers côtiers, 700 m d'une crique avec plage familiale, idéal point de départ pour de belles balades. La maison est composée au rez-de-chaussée, d'une belle entrée avec travertin au sol, d'un grand salon/séjour avec vue mer et cheminée avec insert, d'une cuisine aménagée et équipée, de deux chambres dont une servant actuellement de bureau, d'un wc indépendant. Un bel escalier en travertin vous amène à l'étage où un palier dessert trois chambres dont une communique directement avec une salle de bains, et deux avec vue mer, une salle d'eau, un wc et une pièce pouvant faire office de dressing.

Un sous-sol total propose un grand espace garage, un espace buanderie et une pièce atelier / rangement.

Rare sur le marché actuel.

Pour avoir de plus amples renseignements et visiter, contactez l'agence AIPG au 0296227597 ou par mail à

Annnonce visible sur <http://www.repimmo.com> sous la REF n°16200438



voir tous les détails sur ce bien http://www.repimmo.com/petite_annonces_immobiliere/16200438/maison-a_vendre-plouezec-22.php

Vente Maison ETABLES-SUR-MER (Cotes d'armor - 22)

Surface : 143 m2

Surface terrain : 562 m2

Nb pièces : 9 pièces

Chambres : 4 chambres

Prix : 255000 €

Réf : V7908 -



Description détaillée :

ETABLES-SUR-MER , Maison 2 chambres plus appartement, à vendre - EXCLUSIVITÉ, Maison agréable et lumineuse, avec une base en pierres sur 562m2 de terrain. Située au calme, en plein bourg d'Etables-sur-mer, plages et commerces à pied.

Appartement 2 chambres indépendant au RDC idéal location.

Au 1er: Salon séjour sur parquet de 40 m2, cuisine de 14 m2 avec loggia accès jardin, 2 belles chambres sur parquet, 1 bureau, SDB, WC, grenier aménageable.

Terrain clos et arboré. terrasse plein sud, grand garage et dépendances.

Contact AIPG Pordic: 02.96.79.11.66

Annonce visible sur <http://www.repimmo.com> sous la REF n°16200437



voir tous les détails sur ce bien http://www.repimmo.com/petite_annonces_immobiliere/16200437/maison-a_vendre-etables_sur_mer-22.php

Vente Maison QUILLIO GUERLEDAN (Cotes d'armor - 22)

Surface : 100 m2

Surface terrain : 16280 m2

Nb pièces : 4 pièces

Chambres : 2 chambres

Prix : 113820 €

Réf : G7774 -



Description détaillée :

Le Quillio, longère en pierres avec 1.6 ha de terrain à vendre - L'agence AIPG de Gouarec vous propose cette longère d'environ 100 m², en pierres avec ses dépendances et un très grand terrain d'1.6 ha non attenant. Située sur la commune de Le Quillio, dans un endroit paisible, proche des lacs de Guerlédan et de Bosmélac et à proximité immédiate de la Rigole d'Hilvern, elle sera le départ de belles balades.

Le rez-de-chaussée dispose d'un grand salon/ séjour d'environ 50 m² avec cheminée/insert (une chambre peut y être intégrée), d'une cuisine en chêne, d'une salle d'eau, d'un wc indépendant et d'une véranda. A l'étage, le palier dessert deux chambres et une salle d'eau avec wc.

Trois dépendances en pierres, attenantes à la maison, complètent l'ensemble.

Pour visiter, contacter l'agence AIPG de Gouarec au 0296248747 ou

Annnonce visible sur <http://www.repimmo.com> sous la REF n°16200436



voir tous les détails sur ce bien http://www.repimmo.com/petite_annonces_immobiliere/16200436/maison-a_vendre-quillio-22.php

Vente Maison ETABLES-SUR-MER (Cotes d'armor - 22)

Surface : 120 m2

Surface terrain : 953 m2

Nb pièces : 6 pièces

Chambres : 3 chambres

Prix : 493300 €

Réf : V7931 -



Description détaillée :

ETABLES/MER, quartier résidentiel, maison vue mer à vendre - Belle maison de 120 m² avec vue mer située dans un quartier résidentiel, à 400 m des plages et des commerces sur 953 m² de terrain clos et arboré .

RDC :

entrée, cuisine aménagée et équipée ouverte sur le coin repas et salon avec accès jardin 47 m²

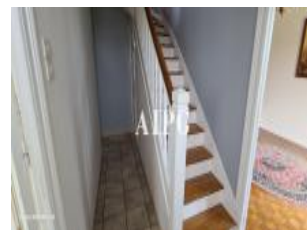
séjour-salon avec cheminée et insert 26 m², chambre avec placard, SDE, WC .

1er étage : mezzanine, deux chambres, SDB avec WC

sous-sol complet, chauffage fuel récent, tout à l'égout .

Maison lumineuse - A visiter : aipg pordic : 02.96.79.11.66 //aipg.fr

Annnonce visible sur <http://www.repimmo.com> sous la REF n°16171826



voir tous les détails sur ce bien http://www.repimmo.com/petite_annonces_immobiliere/16171826/maison-a_vendre-etables_sur_mer-22.php

Vente Maison CANIHUEL (Cotes d'armor - 22)

Surface : 200 m2

Surface terrain : 7718 m2

Nb pièces : 7 pièces

Chambres : 4 chambres

Prix : 232000 €

Réf : VG7929 -



Description détaillée :

CANIHUEL, Belle longère avec dépendances sur 7 718m² de terrain, à vendre - Très belle longère située à 3kms des commerces et écoles de CORLAY, au calme, sur un très beau terrain de 7 718m² comprenant :

RDC : Grande cuisine, buanderie, garde manger, salon avec cheminée monumentale, 2 WC, 2ème salon avec poêle à bois, 2 chambres, 2 salles d'eau.

1er étage : 2 chambres, salle d'eau, WC, bureau, grenier (83m²)

2 Granges - Four à pain - Box à cheval

Annnonce visible sur <http://www.repimmo.com> sous la REF n°16169371



voir tous les détails sur ce bien http://www.repimmo.com/petite_annonces_immobiliere/16169371/maison-a_vendre-canihuel-22.php

Vente Maison SAINT-QUAY-PORTRIEUX (Cotes d'armor - 22)

Surface : 43 m²

Surface terrain : 50 m²

Nb pièces : 2 pièces

Chambres : 1 chambre

Prix : 178500 €

Réf : V7924 -



Description détaillée :

St Quay Portrieux, à 1 km de la mer et des commerces, Maison - appartement à vendre, - Maison - appartement de 43.35 m² situé au calme avec petit jardin et cour à 1 km de la mer et des commerces comprenant : cuisine aménagée ouverte sur pièce de vie 26 m², wc. A l'étage : mezzanine - bureau, une chambre 10 m² avec placards, salle de bain avec wc, possibilité coin couchage supplémentaire en mezzanine

Garage - Chauffage électrique - Locataire en place : loyer 520 euros/mois.

AIPG PORDIC 0296791166 -

Annnonce visible sur <http://www.repimmo.com> sous la REF n°16164470



voir tous les détails sur ce bien http://www.repimmo.com/petite_annonces_immobiliere/16164470/maison-a_vendre-saint_quay_portrieux-22.php

Vente Maison ETABLES-SUR-MER (Cotes d'armor - 22)

Surface : 40 m²

Surface terrain : 517 m²

Nb pièces : 3 pièces

Chambres : 2 chambres

Prix : 178500 €

Réf : V7925 -



Description détaillée :

Etables sur Mer, maison en pierres à vendre, à 850 m de la plage et 1 km des commerces - Maison en pierres à rénover sur 517 m² de jardin située au calme , à 850 m de la plage et 1 km des commerces comprenant : une pièce de vie - cuisine donnant sur terrasse couverte, une chambre, salle d'eau, wc.

A l'étage : 1 chambre

Dépendance aménageable : 2 pièces, wc + grenier

Atelier + abri de jardin - Chauffage électrique

AIPG PORDIC 0296791166 -

Annnonce visible sur <http://www.repimmo.com> sous la REF n°16154915



voir tous les détails sur ce bien http://www.repimmo.com/petite_annonces_immobiliere/16154915/maison-a_vendre-etables_sur_mer-22.php

Vente Maison SAINT-CLET (Cotes d'armor - 22)

Surface : 52 m²

Surface terrain : 222 m²

Nb pièces : 3 pièces

Chambres : 1 chambre

Prix : 152250 €

Réf : PL1908 -



Description détaillée :

Saint-Clet, Maison de caractère à vendre - Bretagne-Côtes d'Armor : Saint- Clet. Découvrez cette charmante maison mitoyenne d'un côté en pierre d'environ 53m². Elle se compose d'une cuisine , une chambre mansardée. Une pièce de vie d'environ 21 m² avec poêle a bois et sa mezzanine, une salle d'eau avec wc entièrement rénovée . un jardin clos et sans vis a vis. Assainissent conforme. Idéale première acquisition ou investissement! un carport et un garage termine cet ensemble.

Venez la visiter rapidement en appelant l'agence AIPG de Plouha au 02.96.20.23.01

Annnonce visible sur <http://www.repimmo.com> sous la REF n°16144557



voir tous les détails sur ce bien http://www.repimmo.com/petite_annonces_immobiliere/16144557/maison-a_vendre-saint_clet-22.php

Vente Terrain PLUSSULIEN Région Corlay (Cotes d'armor - 22)

Surface : 890 m2

Surface terrain : 890 m2

Prix : 8000 €

Réf : G4053 -



Description détaillée :

Plussulien - Terrain constructible - En Centre Bretagne, au calme tout en étant à proximité immédiate du centre bourg de Plussulien, terrain constructible pour une contenance de 890 m². Assainissement individuel à prévoir.

Annnonce visible sur <http://www.repimmo.com> sous la REF n°16132702



voir tous les détails sur ce bien http://www.repimmo.com/petite_annonces_immobiliere/16132702/terrain-a_vendre-plussulien-22.php

Vente Maison PLOUGUERNEVEL Région Plouguernével (Cotes d'armor - 22)

Surface : 124 m²

Surface terrain : 1190 m²

Nb pièces : 6 pièces

Chambres : 4 chambres

SDB : 1 salle de bains

Prix : 175725 €

Réf : G7443 -



Description détaillée :

Plouguernével - maison néo-bretonne 4 chambres sur parcelle de 1190m² à vendre - En Centre Bretagne, à la sortie d'un bourg et tout près des commerces, agréable maison néo-bretonne construite vers la fin des années 70, 4 chambres, sur parcelle de 1190 m² comprenant:

RdC: Cuisine équipée, séjour, chambre, salle d'eau, WC séparés, couloir.

Etage: 3 chambres, salle de bains, WC séparés, petit grenier, couloir.

Garage attenant avec partie buanderie.

Maison reliée au tout-à-l'égout, ouvertures en double vitrage, porte d'entrée en aluminium installée en 2017, installation électrique revue en 2015, radiateurs électriques récents, isolation par le toit, présence d'une VMC. Pièces très lumineuses, bien disposées, étage construit sur une dalle béton. Espace extérieur agréable avec vues sur la campagne environnante. Maison vendue avec un locataire en place.

AIPG Gouarec 02.96.24.87.47

Annonce visible sur <http://www.repimmo.com> sous la REF n°16132701



voir tous les détails sur ce bien http://www.repimmo.com/petite_annonces_immobiliere/16132701/maison-a_vendre-plouguernevel-22.php

Vente Maison LEZARDRIEUX (Cotes d'armor - 22)

Surface : 215 m2

Surface terrain : 1800 m2

Nb pièces : 8 pièces

Chambres : 4 chambres

Prix : 299250 €

Réf : PL1859-HE -



Description détaillée :

Lézardrieux, maison d'habitation et commerce, à vendre - Maison traditionnelle construite en 1975 de 8 pièces situé sur un axe principale du bord de mer, avec appartement de 5 pièces à l'étage entièrement rénové en 2015, initialement à usage de commerce et d'habitation pourrait être transformée en maison d'habitation entière avec une surface habitable totale de 215m2.

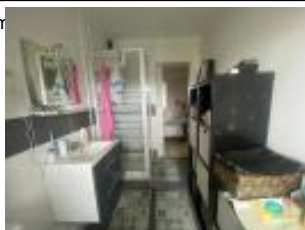
Le rez de chaussé comprend la partie commerce avec une cuisine de 36m2, la salle de restauration de 80m2 pouvant accueillir 60 couverts, une réserve de 7m2, et un WC.

L'étage comprend la partie habitation avec 4 chambres, 2 SDE et WC, et le salon séjour de 40m2.

Le tout sur un terrain de 1800m2, sous-sol sous la moitié de l'ensemble comprenant un garage et cave.

Fenêtres en double vitrage pour la majorité, chauffage électrique, fosse septique.

Contact : AIPG Plouha 02 96 20 23 01



voir tous les détails sur ce bien http://www.repimmo.com/petite_annonces_immobiliere/16132700/maison-a_vendre-lezardrieux-22.php

AIPG
5 Quai Jean Bart
22520 BINIC
Tel : 02.96.69.28.56
Fax : 02.96.79.18.49
E-Mail : aipg.binic@wanadoo.fr

Catalogue PDF généré
par <http://www.repimmo.com>

Vente Local commercial PLOUHA (Cotes d'armor - 22)

Surface : 56 m²

Prix : 85200 €

Réf : PL1673 -



Description détaillée :

Plouha, sur axe passant, local commercial A VENDRE - Local commercial de 56 m² comprenant: bureau d'accueil 25m² + 2 pièces et 1 mezzanine - Salle de'eau - wc - Poêle à bois - Parking 750m² - AIPG Plouha 02 96 20 23 01

Annnonce visible sur <http://www.repimmo.com> sous la REF n°16132699

voir tous les détails sur ce bien http://www.repimmo.com/petite_annonces_immobiliere/16132699/local_commercial-a_vendre-plouha-22.php

Vente Maison PLUSSULIEN Région Corlay (Cotes d'armor - 22)

Surface : 343 m²

Surface terrain : 3170 m²

Nb pièces : 11 pièces

Chambres : 8 chambres

SDB : 3 salles de bains

Prix : 341550 €

Réf : G7652 -



Description détaillée :

Plussulien - Corps de ferme rénové avec maison principale, gîte opérationnel et dépendances sur parcelle de 3170 m² à vendre - Dans un hameau de Centre Bretagne, corps de ferme avec maison principale, gîte opérationnel, dépendances à rénover et grand hangar ouvert sur parcelle de 3170 m².

Maison principale: RdC avec grand séjour comprenant poêle à bois et poêle à pellets, cuisine avec accès à une terrasse privative, salle d'eau avec WC, WC séparés.

1er Étage: 4 chambres, salle de bains avec WC, salle d'eau avec WC.

2e Étage: Grande chambre sous rampants.

Gîte entièrement rénové avec cuisine ouverte sur salle à manger, salon en contrebas avec accès à une immense terrasse couverte, 3 chambres dont 1 avec salle d'eau privative, salle de bains + WC.

Dépendance attenante en parpaings de 68 m² sur dalle béton.

Dépendance en pierre de 72,5 m² à rénover intérieurement. Charpente et toiture récentes, ouvertures en double vitrage.

Dépendance en pierre de 38,4 m² à rénover également et à usage de salle de jeux.

Grand hangar ouvert.

Petite dépendance en pierre (ancien four à pain).

Maison principale et gîte entièrement rénovés, installations électriques récentes, fosses septiques (une par habitation) aux normes, bon système de chauffage (bois, pellets et radiateurs électriques récents), isolation refaite récemment, ouvertures en double vitrage.

Une bonne distribution des pièces, grande terrasse couverte à l'arrière, terrasse privative et un peu plus petite à l'arrière de la maison d'habitation.

Maison et gîte habitables de suite et dépendances présentant également un très beau potentiel.

AIPG
5 Quai Jean Bart
22520 BINIC
Tel : 02.96.69.28.56
Fax : 02.96.79.18.49
E-Mail : aipg.binic@wanadoo.fr

Catalogue PDF généré
par <http://www.repimmo.com>

AIPG Gouarec 02.96.24.87.47

Annonce visible sur <http://www.repimmo.com> sous la REF n°16132698



voir tous les détails sur ce bien http://www.repimmo.com/petite_annonces_immobiliere/16132698/maison-a_vendre-plussulien-22.php

Vente Appartement PLOUHA (Cotes d'armor - 22)

Surface : 50 m²

Nb pièces : 2 pièces

Chambres : 1 chambre

Prix : 132195 €

Réf : PL1871 -



Description détaillée :

Plouha centre ville, appartement T2, à vendre - Appartement T2 au 2ème étage dans jolie résidence à deux pas des commerces. Investissement idéal pour vous ou de la location.

comprenant: Entrée, séjour avec coin cuisine aménagée et équipée, chambre avec placard, SDB, WC.

Plouha 02 96 20 23 01

Annnonce visible sur <http://www.repimmo.com> sous la REF n°16132697



voir tous les détails sur ce bien http://www.repimmo.com/petite_annonces_immobiliere/16132697/appartement-a_vendre-plouha-22.php

Vente Maison POMMERIT-LE-VICOMTE (Cotes d'armor - 22)

Surface : 112 m2

Surface terrain : 589 m2

Nb pièces : 7 pièces

Chambres : 5 chambres

Prix : 198740 €

Réf : PL1909 -



Description détaillée :

Pommerit-le-Vicomte , maison contemporaine de 112.51 m2 à vendre - Bretagne-Cotes d'Armor : Pommerit le Vicomte, proche du centre bourg et au calme d'une impasse. Venez découvrir cette spacieuse et lumineuse maison, elle se compose au rez-de-chaussée d'une pièce de vie d'environ 40 m² avec cuisine ouverte, une salle d'eau, un wc avec lave main, et une chambre.

A l'étage, un palier dessert 4 chambres, une salle de bain et un wc séparé.

Un jardin clos sans vis-à-vis et un garage termine cet ensemble. Rare sur le marché ! Venez la visiter rapidement en appelant l'agence AIPG de Plouha au 02 96 20 23 01

Annonce visible sur <http://www.repimmo.com> sous la REF n°16132695



voir tous les détails sur ce bien http://www.repimmo.com/petite_annonces_immobiliere/16132695/maison-a_vendre-pommerit_le_vicomte-22.php

Vente Maison PLOUHA (Cotes d'armor - 22)

Surface : 195 m2

Surface terrain : 901 m2

Nb pièces : 9 pièces

Chambres : 5 chambres

Prix : 312000 €

Réf : PL1899 -



Description détaillée :

Plouha Centre, maison de caractère à vendre, commerces à pieds - Bretagne- Côtes d'Armor à Plouha, proche du centre et des commerces.

Maison de 203 m2 sur 901 m2 de terrain clos et arboré. Idéale maison secondaire, vous recherchez le charme de la pierre, un environnement verdoyant, 2 chambres avec salle d'eau au rez-de-chaussée. Il s'agit seulement d'une partie des attraits de cette bâtisse de caractère que nous vous ferons visiter.

RDC : Cuisine aménagée et équipée, salon séjour avec cheminée, 2 chambres, SDB, WC.

1er Etage : 3 belles chambres, un bureau , SDB, WC.

Grand sous-sol de 135m2 comprenant, cuisine avec salon séjour avec accès sur une terrasse extérieure, SDE , WC, chaufferie, possibilité de création de deux chambres. Un garage de 77m² se trouve indépendamment sur la propriété.

Contact AIPG Plouha : 02 96 20 23 01



voir tous les détails sur ce bien http://www.repimmo.com/petite_annonces_immobiliere/16132694/maison-a_vendre-plouha-22.php

Vente Maison CAUREL (Cotes d'armor - 22)

Surface : 150 m2

Surface terrain : 3410 m2

Nb pièces : 6 pièces

Chambres : 4 chambres

Prix : 279500 €

Réf : G7712 -



Description détaillée :

Caurel, Région GUERLEDAN, maison contemporaine sur parcelle de 3410 m² à vendre - L'agence AIPG de Gouarec vous propose cette belle maison contemporaine.

Elle comprend, au rez-de-chaussée, une belle entrée, une chambre, une salle de bain, un WC, un grand salon/séjour avec un poêle à bois et une cuisine aménagée et équipée.

Un chauffage au sol est installé sur toute cette surface.

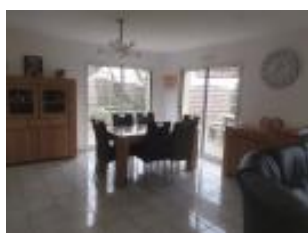
A l'étage se trouvent un grand palier, 3 chambres, une salle de bain avec WC.

Ce bien comprend également deux grands garages de 65 m² au total avec un appentis de 19 m². Pour accéder de la maison aux garages vous pouvez passer par un sas entièrement vitré.

Terrain disposant d'un petit bassin et d'une vue sur le lac !

AIPG GOUAREC, 0296248747,

Annnonce visible sur <http://www.repimmo.com> sous la REF n°16132693



voir tous les détails sur ce bien http://www.repimmo.com/petite_annonces_immobiliere/16132693/maison-a_vendre-caurel-22.php

Vente Immeuble PLOUHA (Cotes d'armor - 22)

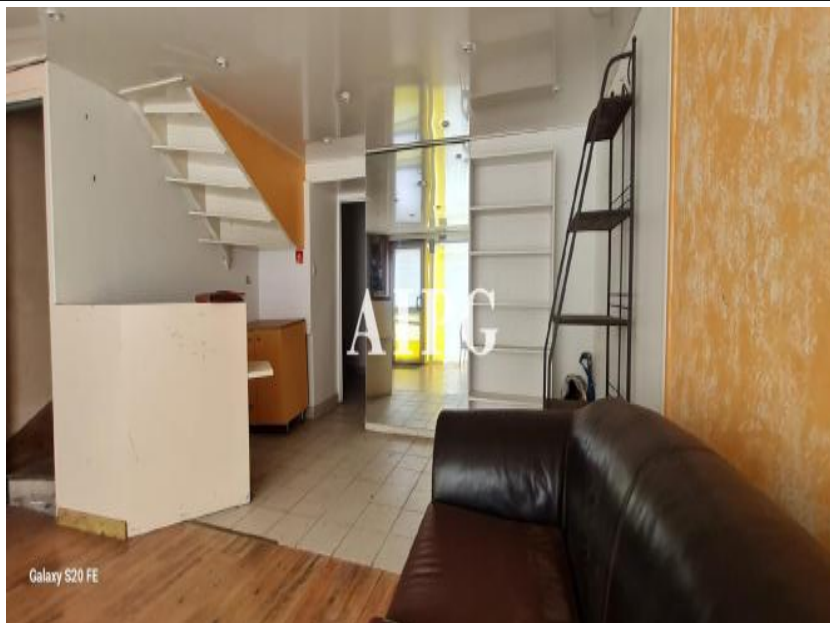
Surface : 95 m²

Surface terrain : 70 m²

Nb pièces : 4 pièces

Prix : 90525 €

Réf : PL1914 -

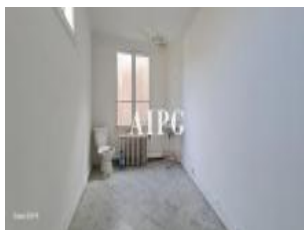


Description détaillée :

Plouha, Immeuble à rénover centre bourg à vendre - Bretagne-Côtes d'Armor : Plouha : En plein bourg, découvrez cet immeuble, il se compose d'un local commercial d'environ 26 m², une réserve d'environ 13 m². Au 1er Étage, possibilité de faire un logement, une pièce de vie de 21 m², une pièce d'eau de 11 m². Au dernier niveau un grenier aménageable d'environ 23 m². Travaux à prévoir. Tout à l'égout.

A vos projets. EMBLEMMENT IDÉAL. RARE sur le marché! Venez le visiter rapidement en appelant l'agence AIPG de Plouha au 02 96 20 23 01

Annnonce visible sur <http://www.repimmo.com> sous la REF n°16132692



voir tous les détails sur ce bien http://www.repimmo.com/petite_annonces_immobiliere/16132692/immeuble-a_vendre-plouha-22.php

Vente Immeuble PLOUHA (Cotes d'armor - 22)

Surface : 94 m²

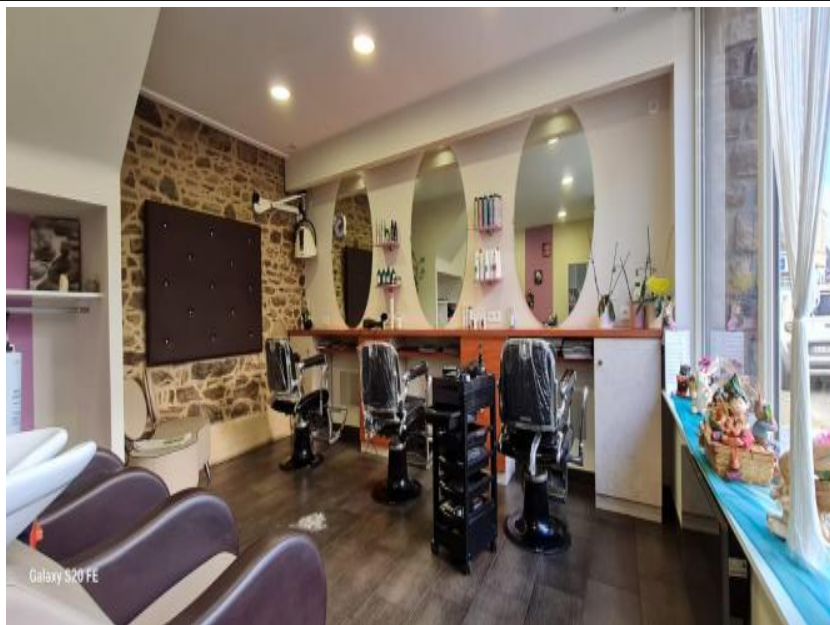
Surface terrain : 100 m²

Nb pièces : 5 pièces

Chambres : 2 chambres

Prix : 189000 €

Réf : PL1915 -



Description détaillée :

PLOUHA, immeuble commercial centre bourg à vendre - Bretagne - Côtes d' Armor : PLOUHA. En plein bourg, découvrez cet immeuble. Il se compose d'un local commercial actuellement loué (salon de coiffure)d'environ 38 m². Au 1er étage, un logement composé, d'un salon, séjour avec cuisine, une salle d'eau avec wc et au dernier niveau deux chambres. Travaux à prévoir. Tout à l'égout. EMPLACEMENT IDEAL. Rare sur le marché ! Venez le visiter rapidement en appelant l'agence AIPG de Plouha au 02.96.20.23.01

Annnonce visible sur <http://www.repimmo.com> sous la REF n°16132691



voir tous les détails sur ce bien http://www.repimmo.com/petite_annonces_immobiliere/16132691/immeuble-a_vendre-plouha-22.php

Vente Maison PLERIN (Cotes d'armor - 22)

Surface : 131 m2

Surface terrain : 228 m2

Nb pièces : 8 pièces

Chambres : 4 chambres

Prix : 403650 €

Réf : PL1906 -



Description détaillée :

Plérin-Saint Laurent de la mer, maison vue mer à vendre - Bretagne-Cotes d'Armor-Plérin à SAINT LAURENT DE LA MER.

A 300 mètres du bourg et de la plage!!!

Découvrez cette spacieuse maison d'environ 130 m² avec une vue imprenable sur la mer.

Elle se compose d'une pièce de vie d'environ 30 m² avec poêle à bois, une cuisine aménagée et équipée et une salle d'eau avec wc.

A l'étage, un palier dessert trois chambres et un dressing sur parquet bois.

Un sous-sol total aménagé composé d'une chambre, une salle d'eau, wc, une cuisine et une partie cellier. Le sous-sol dispose d'une entrée indépendante.

EMPLACEMENT IDEAL, RARE sur le marché!

Venez la visiter rapidement en appelant l'agence AIPG Plouha au 02 96 20 23 01



voir tous les détails sur ce bien http://www.repimmo.com/petite_annonces_immobiliere/16132690/maison-a_vendre-plerin-22.php

Vente Maison CAUREL GUERLEDAN (Cotes d'armor - 22)

Surface : 109 m2

Surface terrain : 867 m2

Nb pièces : 5 pièces

Chambres : 3 chambres

Prix : 199155 €

Réf : G7756 -



Description détaillée :

GUERLEDAN - Maison à vendre avec vue sur l'étang - En exclusivité, l'agence AIPG de Gouarec vous propose cette jolie maison de 109 m² offrant une très belle vue sur l'étang.

Elle comprend, au rez-de-chaussée, un grand salon/séjour lumineux avec un poêle à bois, une cuisine aménagée et équipée ouverte sur le séjour, un WC et un accès au garage de 17m².

A l'étage se trouvent 3 belles chambres (environ 15m² au sol chacune) dont deux avec penderie dressing intégrée, un WC et une grande salle de bain.

Été comme hiver (si vous n'êtes pas frileux) relaxez-vous sur la terrasse en bois en profitant de sa jolie vue sur l'étang.

Radiateurs de la maison changés récemment. Ceux de l'étage sont avec pierre réfractaire.

Terrain clos, végétalisé et arboré avec des arbres fruitiers.

Ce bien se situe dans un quartier calme.

Assainissement relié au tout-à-l'égout.

Maison très bien entretenue, aucun travaux à réaliser.

Les meubles du séjour peuvent être vendus avec la maison.



voir tous les détails sur ce bien http://www.repimmo.com/petite_annonces_immobiliere/16132688/maison-a_vendre-caurel-22.php

Vente Terrain LANISCAT (Cotes d'armor - 22)

Surface : 2000 m2

Surface terrain : 2000 m2

Prix : 33000 €

Réf : G7232 -



Description détaillée :

Gouarec - terrain constructible à viabiliser sur parcelle d'environ 2000 m² à vendre - En Centre Bretagne, à quelques pas des commerces de Gouarec et du Canal de Nantes à Brest, terrain constructible à viabiliser sur parcelle d'environ 2000 m² (terrain à arpenter). Connexions aux réseaux (eau, électricité, téléphone) faciles à mettre en place. Accès au terrain à créer.

AIPG Gouarec 02.96.24.87.47

Annnonce visible sur <http://www.repimmo.com> sous la REF n°16132686



voir tous les détails sur ce bien http://www.repimmo.com/petite_annonces_immobiliere/16132686/terrain-a_vendre-laniscat-22.php

Vente Local commercial SAINT-QUAY-PORTRIEUX (Cotes d'armor - 22)

Surface : 530 m2

Prix : 574750 €

Réf : PL1887 -

Description détaillée :

Saint Quay Portieux, Ensemble de 2 bâtiments à vendre - Ensemble de 2 bâtiments industriels sur une parcelle de 3390 m2. Comprenant pour le premier de 20 m2 de bureau et une surface de 190 m2 de hangar.

Pour le second, hangar de 320 m2 comprenant bureau et appartement.

Terrain constructible et possibilité de création d'un troisième hangar.

Contact AIPG Plouha : 02 96 20 23 01

Annnonce visible sur <http://www.repimmo.com> sous la REF n°16132685

Vente Appartement BINIC (Cotes d'armor - 22)

Surface : 44 m²

Nb pièces : 2 pièces

Chambres : 1 chambre

Prix : 176800 €

Réf : V7920 -



Description détaillée :

Binic, Au port , Appartement T2 à vendre, plage et commerces à pieds - Au port de Binic, Appartement T2 meublé de 44 m² situé au 2ième étage , sans ascenseur, d'une petite copropriété comprenant : cuisine aménagée équipée ouverte sur séjour-salon 24 m², une belle chambre de 13.67 m², salle d'eau avec wc, dressing.

Chauffage électrique - Au calme - Plage et commerces à pieds

AIPG PORDIC -

Annonce visible sur <http://www.repimmo.com> sous la REF n°16132683



voir tous les détails sur ce bien http://www.repimmo.com/petite_annonces_immobiliere/16132683/appartement-a_vendre-binic-22.php

AIPG
5 Quai Jean Bart
22520 BINIC
Tel : 02.96.69.28.56
Fax : 02.96.79.18.49
E-Mail : aipg.binic@wanadoo.fr

Catalogue PDF généré
par <http://www.repimmo.com>

Vente Prestige BINIC (Cotes d'armor - 22)

Surface : 237 m2

Surface terrain : 984 m2

Nb pièces : 12 pièces

Chambres : 6 chambres

Prix : 724500 €

Réf : V7922-1 -



Description détaillée :

Binic, Au port, Maison d'Armateur à vendre, Vue sur le port et sur la mer - Belle maison d'Armateur en plein coeur de Binic entièrement à rénover sur 984 m² de jardin en terrasse surélevé avec une magnifique vue sur le port et sur la mer. Boiseries du 18^{ème} siècle à l'authentique, escalier central en bois à balustres, sols dallés (vestibule, arrière cuisine) ou parquetés, lambris, cheminée bois.

Un très beau potentiel à aménager.

Chauffage gaz

AIPG PORDIC 0296791166 -

Annonce visible sur <http://www.repimmo.com> sous la REF n°16132679



voir tous les détails sur ce bien http://www.repimmo.com/petite_annonces_immobiliere/16132679/prestige-a_vendre-binic-22.php

Vente Terrain LANTIC (Cotes d'armor - 22)

Surface : 878 m2

Surface terrain : 878 m2

Prix : 94785 €

Réf : T721 -



Description détaillée :

Lantic, Terrain constructible à vendre - Terrain constructible situé hors lotissement de 878 m² non viabilisé.
(les réseaux passent dans la rue)

AIPG PORDIC 0296791166 -

Annnonce visible sur <http://www.repimmo.com> sous la REF n°16111396

Vente Maison GOUDELIN (Cotes d'armor - 22)

Surface : 135 m2

Surface terrain : 678 m2

Nb pièces : 5 pièces

Chambres : 2 chambres

Prix : 176800 €

Réf : PL1900-HI -



Description détaillée :

Goudelin centre, Maison en pierre de 135 m2, à vendre - Maison de caractère de 126 m2 sur 678 m2 de terrain. Vous recherchez le charme de la pierre, la proximité des commerces et des écoles. Redonnez vie à cette magnifique maison, pleine de charme avec ses parquets bois, ses poutres et ses murs en pierre apparente . Vous rêvez d'une grande pièce de vie, ne cherchez plus cette maison est faite pour vous. EMPLACEMENT IDEAL, venez la visiter rapidement.

RDC : cuisine de 10.93, salon séjour de 60 m2, sde, wc.

1er Etage : 2 belles chambres de 21 m2, et un bureau.

Extérieur : Terrain borné et arboré avec hangar de 35 m2 et atelier de 20 m2

Contact : AIPG Plouha 02 96 20 23 01

Annnonce visible sur <http://www.repimmo.com> sous la REF n°16111392



voir tous les détails sur ce bien http://www.repimmo.com/petite_annonces_immobiliere/16111392/maison-a_vendre-goudelin-22.php

Vente Appartement PLOUHA (Cotes d'armor - 22)

Surface : 50 m2

Nb pièces : 3 pièces

Chambres : 2 chambres

Prix : 162750 €

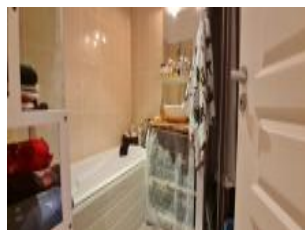
Réf : PL1905 -



Description détaillée :

Plouha Centre, Duplex de 50 m2, à vendre - Bretagne - Côtes d' Armor : PLOUHA, proche du centre, des commerces, des écoles et des plages, découvrez ce très bel appartement en duplex avec une chambre de plain-pied. Une cuisine aménagée et équipée ouverte sur la pièce de vie. Une salle de bain avec sèche serviette, wc séparé. A l'étage, une chambre avec accès sur une spacieuse terrasse d'environ 11m². Une place de stationnement et une cave termine cet ensemble. Aucuns travaux à prévoir. EMPLACEMENT IDEAL, RARE sur le marché !!! Venez le visiter rapidement en appelant le 02.96.20.23.01 ou avec la référence : PL1905

Annnonce visible sur <http://www.repimmo.com> sous la REF n°16111391



voir tous les détails sur ce bien http://www.repimmo.com/petite_annonces_immobiliere/16111391/appartement-a_vendre-plouha-22.php

Vente Maison PLERIN (Cotes d'armor - 22)

Surface : 114 m2

Surface terrain : 410 m2

Nb pièces : 6 pièces

Chambres : 5 chambres

Prix : 296400 €

Réf : v7853HF -



Description détaillée :

PLERIN LE LEGUE, maison avec vue dégagée à vendre - Maison traditionnelle très lumineuse, avec une belle vue dégagée, sur 410 m² de jardin clos exposition sud comprenant au RDC : belle pièce de vie avec une belle vue dégagée avec poêle, cuisine ouverte aménagée équipée, chambre, salle de bain, wc

1er étage : 2 chambres mansardées, wc, petit grenier

Rez de jardin : 2 chambres, dont 1 avec sde privative, wc, arrière cuisine

garage- chauffage gaz de ville, chaudière neuve.

grand préau aménageable en rez de jardin

beau potentiel. Chambres en rez de jardin avec accès indépendant possibilité chambres d'hôtes.

AIPG PORDIC 02 96 79 11 66 -

Annnonce visible sur <http://www.repimmo.com> sous la REF n°16111390



voir tous les détails sur ce bien http://www.repimmo.com/petite_annonces_immobiliere/16111390/maison-a_vendre-plerin-22.php

Vente Maison PLENEUF-VAL-ANDRE (Cotes d'armor - 22)

Surface : 156 m2

Surface terrain : 524 m2

Nb pièces : 6 pièces

Prix : 443760 €

Réf : PL1911-HE -



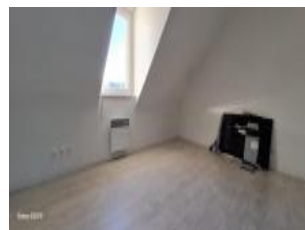
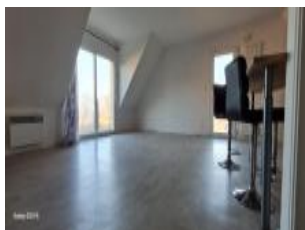
Description détaillée :

Pléneuf-Val-André, Maison contemporaine à vendre, commodités à pieds - Bretagne-Côtes d'Armor :

Pléneuf-Val-André, proche de toutes commodités, découvrez cette jolie maison contemporaine de 2014, d'environ 156 m² sur une parcelle de 524 m². Elle se compose de deux logements pouvant communiquer. Au rez-de-chaussée, une entrée avec placard. Une spacieuse et lumineuse pièce de vie avec cuisine ouverte disposant d'un accès direct sur le jardin entièrement clos. Une chambre, un espace dressing, une salle d'eau, un wc séparé, un vaste garage. Au deuxième niveau, une belle pièce de vie avec cuisine aménagée et équipée ouverte baignée de lumière avec accès sur une terrasse bois. Une salle d'eau, un wc séparé, trois chambres et une buanderie. Un jardin et un garage termine cet ensemble.

EMPLACEMENT IDEAL. A 2.3 KM DE LA MER ! RARE sur le marché ! Venez la visiter rapidement en appelant l'agence AIPG de Plouha au 02 96 20 23 01

Annnonce visible sur <http://www.repimmo.com> sous la REF n°16111388



voir tous les détails sur ce bien http://www.repimmo.com/petite_annonces_immobiliere/16111388/maison-a_vendre-pleneuf_val_andre-22.php

Vente Maison SAINT-GILLES-VIEUX-MARCHE (Cotes d'armor - 22)

Surface terrain : 2732 m2

Nb pièces : 6 pièces

Chambres : 4 chambres

Prix : 186700 €

Réf : G7738 -



Description détaillée :

Région Guerlédan, maison 6 pièces sur parcelle de 2732 m² - En Centre Bretagne, dans un petit bourg tout près de Mûr de Bretagne et du Lac de Guerlédan, maison en pierre construite en 1961, 4 chambres, sur parcelle de 2732 m² comprenant :

Au sous-sol : une buanderie et un garage

RDC (surélevé) : hall d'entrée, cuisine équipée, séjour/salon, bureau, WC.

A l'étage : 3 chambres, une salle de bain, un bureau.

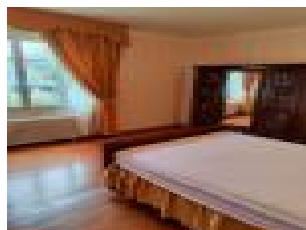
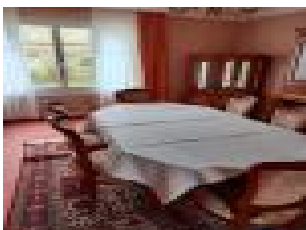
Grand Grenier aménageable.

Ce bien possède un grand terrain arboré clos et aménagé avec une piscine non achevée.

Possibilité d'acheter les meubles.

AIPG Gouarec 02.96.24.87.47

Annnonce visible sur <http://www.repimmo.com> sous la REF n°16111387



voir tous les détails sur ce bien http://www.repimmo.com/petite_annonces_immobiliere/16111387/maison-a_vendre-saint_gilles_vieux_marche-22.php

Vente Maison BINIC (Cotes d'armor - 22)

Surface : 113 m2

Surface terrain : 424 m2

Nb pièces : 5 pièces

Chambres : 4 chambres

Prix : 424350 €

Réf : V7832 -



Description détaillée :

BINIC, très bon quartier, maison contemporaine à vendre - A 1 km de la plage et commerces , maison contemporaine très lumineuse avec jardin de 424 m² , très bonne situation.

Au RDC : entrée avec placards, cuisine ouverte sur séjour/salon 45 m² donnant sur terrasse, WC, chambre sur parquet avec placard et une salle d'eau privative , arrière cuisine.

1er étage : 3 chambres avec placards, sdb, WC

garage

chauffage gaz de ville

Beaux volumes- beau potentiel.

AIPG 02 96 79 11 66

Annnonce visible sur <http://www.repimmo.com> sous la REF n°16111385



voir tous les détails sur ce bien http://www.repimmo.com/petite_annonces_immobiliere/16111385/maison-a_vendre-binic-22.php

Vente Maison GOUAREC BON-REPOS-SUR-BLAVET (Cotes d'armor - 22)

Surface : 80 m²

Nb pièces : 3 pièces

Chambres : 2 chambres

Prix : 90525 €

Réf : G7743 -



Description détaillée :

Laniscat, maison de bourg mitoyenne rénovée de 80 m² - L'agence AIPG de Gouarec vous propose cette jolie maison en pierre de 80 m² habitables.

Elle comprend au RDC une entrée lumineuse, sur la gauche se trouve une jolie cuisine équipée avec sa cheminée, sur la droite un salon/séjour équipé d'un poêle à bois, une salle d'eau et des WC séparés.

L'étage se constitue de deux belles chambres ainsi que de trois grands placards.

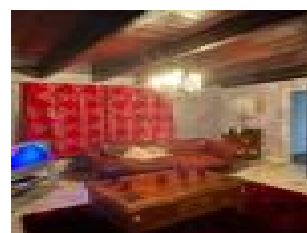
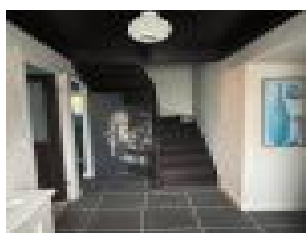
Petite cours gravillonnée sur le côté et à l'arrière de la maison accessible par l'avant.

L'installation électrique a été mise à jour.

Jolie maison habitable de suite.

AIPG Gouarec 02.96.24.87.47

Annonce visible sur <http://www.repimmo.com> sous la REF n°16111380



voir tous les détails sur ce bien http://www.repimmo.com/petite_annonces_immobiliere/16111380/maison-a_vendre-gouarec-22.php

Vente Maison PORDIC (Cotes d'armor - 22)

Surface : 200 m2

Surface terrain : 1661 m2

Nb pièces : 8 pièces

Chambres : 4 chambres

Prix : 476100 €

Réf : V7874-HR -



Description détaillée :

PORDIC, belle maison de maitre, 2 km de la mer à vendre - Exclusivité pour cette belle maison de maitre située à 2 km de la mer sur 1661 m² de terrain clos et arboré comprenant au RDC :

véranda 41 m², cuisine aménagée et équipée 25 m², séjour-salon 45 m² avec cheminée et insert, belle chambre 12, 50 m² avec accès indépendant avec SDE et WC .

SDE, WC, cellier, buanderie .

1er étage :

chambre 17 m², bureau 4 m², chambre 15 m² avec dressing avec pièce de 6 m² avec lavabo .

2ème étage :

chambre 16 m², Dégagement, SDB .

Garage - Chauffage gaz - cabanon - dépendances - Beaucoup de charme, prestations de qualité - A Visiter : aipg :

02.96.79.11.66 //aipg.fr

Annnonce visible sur <http://www.repimmo.com> sous la REF n°16111379



voir tous les détails sur ce bien http://www.repimmo.com/petite_annonces_immobiliere/16111379/maison-a_vendre-pordic-22.php