



SUISSE IMMO

51, rue des Frères Chaffanjon 25000 BESANCON

Tel : 06.64.54.01.75

Site Web : <http://www.suisse-immo.fr/>

E-Mail : contact@suisse-immo.fr

Vente Maison BESANCON (Doubs - 25)

Surface : 120 m2

Surface terrain : 600 m2

Nb pièces : 5 pièces

Chambres : 4 chambres

SDB : 1 salle de bains

Année de construction : 2023

Prix : 380000 € FAI

Réf : 45260-BES -



Description détaillée :

Ref BE6689. Exclusivité, au calme, en impasse, commune de Miserey-salines, maison neuve, RT 2022, prestation haut de gamme, bien exposée, joli terrain plat de 600 m², surface habitable environ 120 m², de plain-pied une entrée avec placard, vaste salon séjour de 45 m² cuisine entièrement équipée, une suite parentale avec salle d'eau, wc séparé, un garage deux voitures 36 m², à l'étage trois chambres avec placards, 13.35 m², 13.05 m², 10.50 m², grande salle de bains sèche, wc indépendant, chauffage aérothermie avec planché chauffant, prestations carrelage 60x60, faïence complète dans la salle de bains, volets roulant centralisé.

DPE A ET A

Garantie décennale.

Vue panoramique sur le village.

Philippe BOZON (EI) Agent Commercial - Numéro RSAC : 343 199 550 - BESANCON.

Annnonce visible sur <http://www.repimmo.com> sous la REF n°17412931



voir tous les détails sur ce bien http://www.repimmo.com/petite_annonces_immobiliere/17412931/maison-a_vendre-besancon-25.php

Vente Maison ROULANS (Doubs - 25)

Surface : 190 m2

Surface terrain : 1200 m2

Nb pièces : 8 pièces

Chambres : 5 chambres

SDB : 1 salle de bains

Année de construction : 2004

Prix : 332500 € FAI

Réf : 45241-BES -



Description détaillée :

EXCLUSIVITE : Superbe maison contemporaine, haut de gamme à Roulans. A l'étage : 4 chambres, salle d'eau, pallier. Au rdc : grand salon-salle à manger, cuisine équipée, suite parentale au rez de chaussée. Sous sol complet, système de chauffage pompe à chaleur, plus poêle à bois et à pellets, isolation extérieure, panneaux photovoltaïques (revenu annuel de 1000 euros), belles prestations. Très bons diagnostics.

Maison économique.

Emmanuelle JEANROY (EI) Agent Commercial - Numéro RSAC : 440 384 584 - BESANCON.

Annonce visible sur <http://www.repimmo.com> sous la REF n°17412930



voir tous les détails sur ce bien http://www.repimmo.com/petite_annonces_immobiliere/17412930/maison-a_vendre-roulans-25.php

Vente Maison CHAMPSEVRAINE (Haute marne - 52)

Surface : 140 m2

Surface terrain : 800 m2

Nb pièces : 6 pièces

Chambres : 4 chambres

SDB : 1 salle de bains

Année de construction : 1900

Prix : 75000 € FAI

Réf : 44973-BES -



Description détaillée :

BE6720JF EXCLUSIVITE A CHAMPSEVRAINE, proche CHALINDREY, LANGRES, BOURBONNE jolie maison en pierre, lumineuse et spacieuse, avec cour devant et terrain arboré, comprenant au RDC cuisine équipée, séjour, WC, vaste garage, atelier et pièce. Au 1er étage 4 belles chambres avec SDB et WC séparés. Combles aménageables. Remise non attenante. Pas de travaux de structure, la restauration a été réalisée avec sérieux, la maison est habitable. Calme et sérénité dans ce joli village au patrimoine intéressant. Idéal première acquisition ou locatif.

Jacqueline FAVARD (EI) Agent Commercial - Numéro RSAC : 335 177 077 - BESANCON.

Annonce visible sur <http://www.repimmo.com> sous la REF n°17412929



voir tous les détails sur ce bien http://www.repimmo.com/petite_annonces_immobiliere/17412929/maison-a_vendre-champsevraine-52.php

Vente Maison VAIRE-ARCIER (Doubs - 25)

Surface : 86 m²

Surface terrain : 255 m²

Surface séjour : 17 m²

Nb pièces : 3 pièces

Chambres : 2 chambres

Prix : 109000 € FAI

Réf : 125-BES -



Description détaillée :

BE-EJ-6837

En exclusivité ,charmante maison de village en pierre comprenant un hall d'entrée,une cuisine séparée,salon,salle d'eau,toilette séparé, remise et cave,terrasse.

A l'étage deux grandes chambres.

Une grange d'environ 116 m² à exploiter selon les besoins, gros potentiel d'aménagement.

Un terrain d'aisance de 80 m² bordant un ruisseau situé à quelques dizaines de mètres de la maison vous permettra d'y faire un jardin potager ou autre.

A découvrir sans tarder !

Emmanuelle JEANROY (EI) Agent Commercial - Numéro RSAC : 440 384 584 - BESANCON.

Annnonce visible sur <http://www.repimmo.com> sous la REF n°17412928



voir tous les détails sur ce bien http://www.repimmo.com/petite_annonces_immobiliere/17412928/maison-a_vendre-vaire_arcier-25.php



SUISSE IMMO

51, rue des Frères Chaffanjon
25000 BESANCON
Tel : 06.64.54.01.75
Siret : 830167847
E-Mail : contact@suisse-immo.fr

Catalogue PDF généré
par <http://www.repimmo.com>

Vente Terrain ALAINCOURT (Haute saone - 70)

Surface : 1734 m2

Prix : 25000 € FAI

Réf : 206-BES -



Description détaillée :

A Alaincourt, joli village calme près de Vauvillers, et de Passavant-la-rochère vendons terrain à bâtir de 17.34 ares hors lotissement.

Exposé plein sud, ce terrain clôturé plat et viabilisé vous séduira pour accueillir votre future maison.

RENSEIGNEMENTS : Maria HOUTTEMENT 06.26.66.17.79

MARIA HOUTTEMENT (EI) Agent Commercial - Numéro RSAC : 405214412 - VESOUL.

Annonce visible sur <http://www.repimmo.com> sous la REF n°17412927



voir tous les détails sur ce bien http://www.repimmo.com/petite_annonces_immobiliere/17412927/terrain-a_vendre-alaincourt-70.php

Vente Appartement BAUME-LES-DAMES (Doubs - 25)

Surface : 53 m2

Nb pièces : 3 pièces

Chambres : 1 chambre

Année de construction : 1960

Prix : 69900 € FAI

Réf : 199-BES -



Description détaillée :

BE -6879-EM Appartement T3 Au 3ième et dernier étage avec une cave et un grenier. Appartement entièrement rénové, lumineux au centre ville de Baume les dames. Cuisine séparée, meublée, salon-séjour, 1 chambre (possibilité 2 chambres), salle d'eau, balcon.

Idéal première acquisition ou investisseur.

Copropriété de 20 lots (sous procédures de difficultés).

Charges annuelles : 1500 euros.

Eric MOREL (EI) Agent Commercial - Numéro RSAC : 749 983 144 - BESANCON.

Annnonce visible sur <http://www.repimmo.com> sous la REF n°17412926



voir tous les détails sur ce bien http://www.repimmo.com/petite_annonces_immobiliere/17412926/appartement-a_vendre-baume_les_dames-25.php

Vente Maison AVILLEY (Doubs - 25)

Surface : 104 m2

Surface terrain : 1792 m2

Nb pièces : 4 pièces

Chambres : 2 chambres

Année de construction : 1789

Prix : 165000 € FAI

Réf : 44078-BES -



Description détaillée :

BES 6628- A découvrir en exclusivité sur la commune d'Avilley, très belle maison en pierre d'une surface de 110 m² comprenant une vaste entrée, cuisine, salle d'eau avec WC, un salon séjour (exposition sud-ouest) avec accès sur un terrain totalement clos et arboré de 1792m². A l'étage deux grandes chambres avec possibilité d'aménagement dressing, accès aux combles d'une très grande surface permettant d'aménager 2 à 3 chambres supplémentaires. Grand garage (possibilité de stationner 2 véhicules), ancienne écurie et cave. Vous pourrez également profiter d'un coin détente barbecue abrité sans aucun vis à vis. Coup de coeur assuré pour les amoureux des vieilles pierres !

Annnonce visible sur <http://www.repimmo.com> sous la REF n°17412925



voir tous les détails sur ce bien http://www.repimmo.com/petite_annonces_immobiliere/17412925/maison-a_vendre-avilley-25.php

Vente Maison RIOZ (Haute saone - 70)

Surface : 145 m2

Surface terrain : 900 m2

Surface séjour : 30 m2

Nb pièces : 6 pièces

Chambres : 4 chambres

Année de construction : 2001

Prix : 264800 € FAI

Réf : 142-BES -



Description détaillée :

Venez découvrir une jolie maison familiale dans une charmante bourgade haute saônoise avec toutes commodités proche de Rioz et de Vesoul. Ce bien de plain pied de 140m2 habitable, comprend une cuisien aménagée ouverte sur une grande pièce de vie (salon/salle à manger) de 44 m2. Elle dispose en plus de quatre chambres, salle d'eau, un wc séparé. A l'étage, une mezzanine, et des combles aménageables de 80m2. Double garage attenant dans lequel se trouve une chaudière bois dernière génération avec ballon tampon pour chauffage au sol. L'ensemble sur un terrain de 9 ares, le plus une piscine 10x5 chauffée avec pompe à chaleur agrémenté le tout, ainsi qu'une pergola de 40m2.
Hubert RIPAMONTI (EI) Agent Commercial - Numéro RSAC : 851 814 558 - VESOUL.

Annonce visible sur <http://www.repimmo.com> sous la REF n°17412924



voir tous les détails sur ce bien http://www.repimmo.com/petite_annonces_immobiliere/17412924/maison-a_vendre-rioz-70.php

Vente Maison CHAMPLITTE (Haute saone - 70)

Surface : 295 m2

Surface terrain : 392 m2

Surface séjour : 46 m2

Nb pièces : 13 pièces

Chambres : 7 chambres

SDB : 1 salle de bains

Année de construction : 1900

Prix : 285000 € FAI

Réf : 124-BES -



Description détaillée :

BE6835JF EXCLUSIVITE CHAMPLITTE ancienne maison en pierre, atypique, restaurée complètement avec élégance et raffinement, privilégiant espace, volumes et lumière. Au RDC entrée, cuisine équipée, SAM, vaste salon séjour donnant sur 2 terrasses, chambre, salle d'eau, 2 WC. Au 1er étage, 4 chambres, 1 SDB, 2 salles d'eau, salon télé, atelier dessin avec verrière. Au 2nd étage 1 chambre avec mezzanine, bureau. Grenier, garage, cellier, 2 caves voutées. Espace jardin d'agrément joliment arboré. Grand calme dans ce bourg authentique tous commerces et cabinet médical, classé Cité de caractère et station verte sur le circuit culturel de la VIA FRANCIGENA.

Jacqueline FAVARD (EI) Agent Commercial - Numéro RSAC : 335 177 077 - BESANCON.

Annonce visible sur <http://www.repimmo.com> sous la REF n°17412923



voir tous les détails sur ce bien http://www.repimmo.com/petite_annonces_immobiliere/17412923/maison-a_vendre-champlitte-70.php

Vente Appartement BESANCON (Doubs - 25)

Surface : 44 m2

Nb pièces : 2 pièces

Chambres : 1 chambre

Prix : 110000 € FAI

Réf : 24-BES -



Description détaillée :

EXCLUSIVITE : Besançon boucle au 1er étage d'une petite copropriété, T2 de 44 m2 meublé composé petit hall d'entrée - pièce à vivre - kitchenette séparée équipée - 1 chambre - salle de bain WC - placards + séchoir Appartement bien situé idéal investissement. Libre .

Sylviane PRODHON (EI) Agent Commercial - Numéro RSAC : 843 748 658 - BESANCON.

Annnonce visible sur <http://www.repimmo.com> sous la REF n°17412922



voir tous les détails sur ce bien http://www.repimmo.com/petite_annonces_immobiliere/17412922/appartement-a_vendre-besancon-25.php

Vente Appartement BESANCON (Doubs - 25)

Surface : 34 m2

Nb pièces : 2 pièces

Chambres : 1 chambre

SDB : 1 salle de bains

Prix : 98000 € FAI

Réf : 44891-BES -



Description détaillée :

EXCLUSIVITE : Besançon boucle centre ville au 3ème étage d'une petite copropriété, T2 de 35 m2 meublé composé d'une pièce à vivre avec coin cuisine équipé - 1 chambre séparée - salle de bain WC - placards

Bien situé appartement idéal investissement.

Loué 480 euros HC + 50 euros charges

Sylviane PRODHON (EI) Agent Commercial - Numéro RSAC : 843 748 658 - BESANCON.

Annonce visible sur <http://www.repimmo.com> sous la REF n°17412921



voir tous les détails sur ce bien http://www.repimmo.com/petite_annonces_immobiliere/17412921/appartement-a_vendre-besancon-25.php

Vente Maison PONTARLIER (Doubs - 25)

Surface : 71 m²

Surface terrain : 1340 m²

Nb pièces : 8 pièces

Chambres : 2 chambres

SDB : 1 salle de bains

Année de construction : 1961

Prix : 290000 € FAI

Réf : 205-BES -



Description détaillée :

A dix minutes de Pontarlier, dans un charmant village, au calme maison de village, à rénover, de plain-pied, deux garages, un atelier, un bureau, à l'étage, une cuisine, un salon séjour, deux chambres, salle de bains, wc séparé, grenier aménageable, accès direct sur une grande terrasse pas de vis-à-vis, convecteur électrique haut de gamme, un vaste atelier de 220 m², possibilité de faire des logements, joli terrain de 1340 m², belle opportunité à saisir rapidement.
Philippe BOZON (EI) Agent Commercial - Numéro RSAC : 343 199 550 - BESANCON.

Annonce visible sur <http://www.repimmo.com> sous la REF n°17412920



voir tous les détails sur ce bien http://www.repimmo.com/petite_annonces_immobiliere/17412920/maison-a_vendre-pontarlier-25.php

Vente Prestige VESOUL (Haute saone - 70)

Surface : 180 m2

Surface terrain : 360 m2

Nb pièces : 5 pièces

Chambres : 3 chambres

SDB : 1 salle de bains

Prix : 255000 € FAI

Réf : 147-BES -



Description détaillée :

A vendre belle demeure mitoyenne sur 3 niveaux de 1614 avec accès direct à la Saône par le jardin et près de la véloroute par la "voie bleue", dans un joli village avec écoles.

Ce bien rare se compose d'une partie habitation de 180m2 offre la possibilité de diviser en 2 espaces de vie de 130 et 50 m2 avec accès séparé, d'une terrasse et son jardin de 261m2 +130 m2 encore non exploités soit un total 310 m2.

Au rez de chaussée :

L'entrée dessert un couloir et une salle d'eau avec Wc, et vous dirige vers un grand séjour de 40 m2 en double hauteur partielle et baigné de lumière par deux baies vitrées donnant sur la terrasse plein sud et surplombant la Saône. Puis un escalier en bois donne accès à la cuisine équipée et son coin repas de 42m2, et à un espace de détente dominant le séjour. Une entrée donne accès vers l'extérieur.

En prenant les escaliers, vous découvrirez deux belles chambres de 28 et 25 m2 ainsi qu'un bureau de 11m2, une salle d'eau et un Wc.

Vous serez séduit par la beauté des poutres apparentes, les encadrements en pierre de taille, et l'ancienne cheminée datant de Louis XIII.

Chaudière au bois "Frolling" 2019, radiateurs thermostatiques, et thermostat général maîtrisent la température des pièces.



voir tous les détails sur ce bien http://www.repimmo.com/petite_annonces_immobiliere/17412919/prestige-a_vendre-vesoul-70.php

Vente Maison LOULANS-VERCHAMP (Haute saone - 70)

Surface : 120 m2

Surface terrain : 2300 m2

Surface séjour : 22 m2

Nb pièces : 7 pièces

Chambres : 4 chambres

SDB : 1 salle de bains

Année de construction : 1966

Prix : 184000 € FAI

Réf : 122-BES -



Description détaillée :

Très belle maison de village dans une charmante bourgade de la Haute Saône à mi chemin de VESOUL et BESANCON.

Proche de toutes commodités boulangerie, médecins, spécialistes, grandes surfaces, pôle scolaire, collège et autres. Maison individuelle, sans vis à vis avec beau terrain plat de 23 ares, comprenant au rez de chaussée, une entrée, un salon/salle à manger très spacieux et lumineux, une cuisine séparée avec une pièce attenante, une chambre, une salle de bain, un wc. A l'étage, 3 chambres et WC

Grenier avec isolation aménageable. Sous sol avec garage et buanderie.

Terrasse extérieure sur balcon avec vue sur les champs et au calme ainsi que terrasse sous coin ombragé.

Le plus : Terrain plat arboré et au calme. Chauffage mixte avec chaudière fuel et pompe à chaleur. Isolation des murs intérieurs et extérieurs. fenêtres doubles vitrages avec volets roulants électriques doublés de volets en aluminium.

Propriété clôturée

Très bon diagnostic énergétique pour cette maison des années 60

Hubert RIPAMONTI (EI) Agent Commercial - Numéro RSAC : 851 814 558 - VESOUL.

Annonce visible sur <http://www.repimmo.com> sous la REF n°17412918



voir tous les détails sur ce bien http://www.repimmo.com/petite_annonces_immobiliere/17412918/maison-a_vendre-loulans_verchamp-70.php

Vente Maison SERRE-LES-SAPINS (Doubs - 25)

Surface : 165 m2

Surface terrain : 1504 m2

Nb pièces : 8 pièces

Chambres : 5 chambres

SDB : 1 salle de bains

Année de construction : 1965

Prix : 484000 € FAI

Réf : 6863-BES -



Description détaillée :

BES6863ERG - Venez découvrir cette grande maison qui saura vous séduire par son charme, son jardin bucolique, la vue sur les couchers de soleil qu'elle offre depuis sa très agréable terrasse, son carport à camping car et d'autres atouts à découvrir sur place... Il s'agit d'une maison de maçon de 1971 entièrement rénovée avec goût et des matériaux de qualité il y a deux ans. Elle offre un bel espace de vie de 50 m2 avec cuisine équipée semi-ouverte neuve, sans compter la très belle véranda de 25 m2 ouverte sur une agréable terrasse dont une partie est couverte, offrant une très jolie vue... Au rez-de-chaussée, vous pourrez profiter également d'une chambre parentale avec bow window, sa petite salle d'eau privative (seule pièce qui reste à refaire), une salle de bains, un dressing, à l'étage se trouvent une charmante mezzanine ainsi qu'une chambre avec cabinet de toilette. A l'étage inférieur, vous bénéficierez de trois grandes chambres, d'une salle d'eau et d'un petit salon, outre le sous-sol et la buanderie, ainsi qu'une pièce dans laquelle vous pourrez stocker motos et autres vélos, ou bien aménager en local professionnel avec entrée indépendante de 25 m2. Le terrain de 15 ares est magnifiquement paysagé, il vous permet de profiter d'une fontaine, d'une piscine 7x4 hors sol en contrebas de la terrasse. La carport offre une surface importante et permet d'y placer deux camping car ou bien un bateau. Les huisseries ont été changées, sont en aluminium, les volets également, il faut compter 342 euros EDF/GDF par mois, et une taxe foncière qui s'élève à 2400 euros. Chauffage gaz/bois/élec/pellets.

Emma ROTA GRAZIOSI (EI) Agent Commercial - Numéro RSAC : 530 703 636 - BESANCON.



voir tous les détails sur ce bien http://www.repimmo.com/petite_annonces_immobiliere/17412917/maison-a_vendre-serre_les_sapins-25.php

Vente Maison BESANCON (Doubs - 25)

Surface : 185 m2

Surface terrain : 1100 m2

Nb pièces : 7 pièces

Chambres : 5 chambres

SDB : 1 salle de bains

Année de construction : 2013

Prix : 545000 € FAI

Réf : 44874-BES -



Description détaillée :

Ref BE6717.

Au calme, à 10 minutes du centre de la Boucle, belle maison contemporaine de 2013, de plain-pied, un garage deux voitures, un vaste hall d'entrée avec wc séparé, premier demie niveau, 4 chambres deux salles d'eau, une mezzanine, deuxième demie niveau, un atelier, une buanderie, une cave, un bureau, wc séparé, dernier demie niveau, une jolie cuisine haut de gamme ouverte sur salon séjour lumineux avec poêle à bois, une suite parentale avec dressing et salle de bains avec douche, superbe terrasse avec vus panoramique sur la nature, piscine 8x4 chauffée avec pompe à chaleur volet électrique, pergola, agréable terrain de 1100 m² clos et arboré, chauffage au sol pompe à chaleur, la pièce du bas climatisée, assainissement aux normes, fibre optique, aspiration centralisée, proche écoles et commerces, ses prestations de qualité vous charmeront.

Philippe BOZON (EI) Agent Commercial - Numéro RSAC : 343 199 550 - BESANCON.

Annnonce visible sur <http://www.repimmo.com> sous la REF n°17412916



voir tous les détails sur ce bien http://www.repimmo.com/petite_annonces_immobiliere/17412916/maison-a_vendre-besancon-25.php



SUISSE IMMO

51, rue des Frères Chaffanjon
25000 BESANCON
Tel : 06.64.54.01.75
Siret : 830167847
E-Mail : contact@suisse-immo.fr

Catalogue PDF généré
par <http://www.repimmo.com>

Vente Commerce BESANCON (Doubs - 25)

Surface : 200 m2

Prix : 290000 € FAI

Réf : 215-BES -



Description détaillée :

Restaurant 2 salles de 90 couverts et une terrasse de 70 couverts, 200 m², annexes, bar et caves.

Situé en hyper centre, dans une rue animée avec un flux régulier de clientèle, excellent CA 2023 et loyer modéré de 2400 euros HT/mois.

Le matériel est en très bon état, le mobilier de terrasse est neuf, cuisine, plonge, deux chambres froides et des zones de stockage, licence IV.

Belle affaire évolutive, vous avez le choix bar, brasserie, restaurant, dans une rue piétonne et pittoresque du centre ville.

Marie-Line QUELET (EI) Agent Commercial - Numéro RSAC : 837 562 479 - BESANCON.

Annonce visible sur <http://www.repimmo.com> sous la REF n°17412915



voir tous les détails sur ce bien http://www.repimmo.com/petite_annonces_immobiliere/17412915/commerce-a_vendre-besancon-25.php

Vente Appartement BESANCON (Doubs - 25)

Surface : 90 m²

Nb pièces : 4 pièces

Chambres : 2 chambres

Prix : 180000 € FAI

Réf : 213-BES -



Description détaillée :

En rez- de- chaussée d'un bel immeuble de centre ville, une surface de 90m² à rénover.

Entrée indépendante, faibles charges de copropriété, libre de tout occupant. Très bon emplacement.

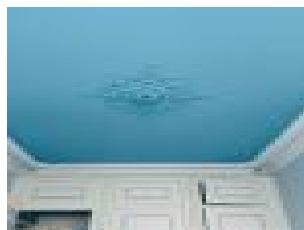
Appartement qui faisait fonction de cabinet médical.

Copropriété de 18 lots (Pas de procédure en cours).

Charges annuelles : 450 euros.

Marie-Line QUELET (EI) Agent Commercial - Numéro RSAC : 837 562 479 - BESANCON.

Annnonce visible sur <http://www.repimmo.com> sous la REF n°17412914



voir tous les détails sur ce bien http://www.repimmo.com/petite_annonces_immobiliere/17412914/appartement-a_vendre-besancon-25.php

Vente Appartement BESANCON (Doubs - 25)

Surface : 90 m²

Nb pièces : 4 pièces

Chambres : 2 chambres

SDB : 1 salle de bains

Prix : 253000 € FAI

Réf : 211-BES -



Description détaillée :

Cet appartement en dernier étage bénéficie d'une belle luminosité, du cachet de l'ancien avec de beaux volumes. Il est traversant, vue Citadelle et collines d'un côté et Eglise de la Madeleine et toits de l'autre.

Il est vendu avec les combles (plan lots 10 et 11).

La vue est dégagée, de nombreuses possibilités pour une rénovation totale de ce bien.

Copropriété récente avec de faibles charges.

Pas d'ascenseur.

Marie-Line QUELET (EI) Agent Commercial - Numéro RSAC : 837 562 479 - BESANCON.

Annonce visible sur <http://www.repimmo.com> sous la REF n°17412913



voir tous les détails sur ce bien http://www.repimmo.com/petite_annonces_immobiliere/17412913/appartement-a_vendre-besancon-25.php

Vente Maison BESANCON (Doubs - 25)

Surface : 90 m²

Nb pièces : 4 pièces

Chambres : 3 chambres

SDB : 1 salle de bains

Prix : 160500 € FAI

Réf : 210-BES -



Description détaillée :

Belle opportunité pour cette maison de ville située sur les Quais. En retrait de la rue, cette maison en triplex dispose d'une entrée suivie d'une pièce de vie avec cuisine ouverte, à l'étage salle de bains, toilettes séparées, une chambre avec vue, une pièce palière avec rangements, au second niveau mansardé, une chambre avec vue sur la citadelle, un dressing et des toilettes, pour compléter en souplex une pièce carrelée, une cave et des toilettes.

Double vitrage, assainissement aux normes, maison intégrée à une belle copropriété du centre ville fermée, disposant d'un espace de stationnement des vélos, parking voitures et campings cars à proximité.

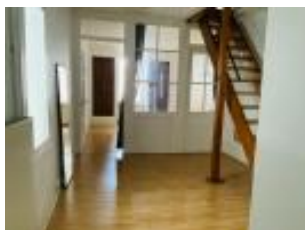
Maison de ville idéale location de vacances, primo accédants, ou investisseurs.

Copropriété de 18 lots (Pas de procédure en cours).

Charges annuelles : 350 euros.

Marie-Line QUELET (EI) Agent Commercial - Numéro RSAC : 837 562 479 - BESANCON.

Annnonce visible sur <http://www.repimmo.com> sous la REF n°17412912



voir tous les détails sur ce bien http://www.repimmo.com/petite_annonces_immobiliere/17412912/maison-a_vendre-besancon-25.php

Vente Maison SELLES (Haute saone - 70)

Surface : 90 m2

Surface terrain : 380 m2

Nb pièces : 4 pièces

Chambres : 2 chambres

Prix : 85000 € FAI

Réf : 167-BES -



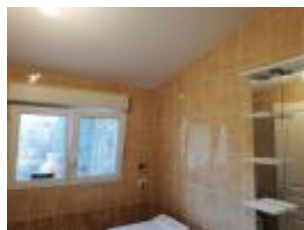
Description détaillée :

A Selles, village touristique, nous vous proposons à la vente : Maison de village rénovée de 90 m2 sur terrain de 385 m2 sans vis-à-vis clôturé comprenant une grande pièce à vivre avec cuisine équipée moderne en chêne faite par un menuisier, une salle d'eau et toilettes. A l'étage par un bel escalier une grande mezzanine dessert 2 grandes chambres. Les combles sont aménageables avec de beaux volumes et des poutres apparentes d'origine . A l'extérieur, vous profitez d'une terrasse donnant sur un jardin clôturé. Un garage, un carports et une cave complètent le bien. c possibilité . Production d'eau chaude et chauffage par une Chaudière à fioul à condensation et poêle à pellets récent vous assurent un confort de chaleur maîtrisé.

Posez vos meubles ! Renseignements au 06.26.66.17.79 (7.59 % honoraires TTC à la charge de l'acquéreur.)

MARIA HOUTTEMENT (EI) Agent Commercial - Numéro RSAC : 405214412 - VESOUL.

Annnonce visible sur <http://www.repimmo.com> sous la REF n°17412911



voir tous les détails sur ce bien http://www.repimmo.com/petite_annonces_immobiliere/17412911/maison-a_vendre-selles-70.php

Vente Appartement CHALEZE (Doubs - 25)

Surface : 57 m²

Nb pièces : 2 pièces

Chambres : 1 chambre

Année de construction : 2017

Prix : 113000 € FAI

Réf : 191-BES -



Description détaillée :

BE 6873 EM T2 de 58m² avec terrasse privative au premier étage d'un bâtiment récent avec 1 place de parking privative dans une copropriété de 10 logements. Le tout au calme, à la campagne à 5 mn de Besançon. Idéal primo accédant.

Copropriété de 10 lots (Pas de procédure en cours).

Eric MOREL (EI) Agent Commercial - Numéro RSAC : 749 983 144 - BESANCON.

Annonce visible sur <http://www.repimmo.com> sous la REF n°17412910



voir tous les détails sur ce bien http://www.repimmo.com/petite_annonces_immobiliere/17412910/appartement-a_vendre-caleze-25.php

Vente Maison MORRE (Doubs - 25)

Surface : 125 m2

Surface terrain : 678 m2

Nb pièces : 5 pièces

Chambres : 3 chambres

Année de construction : 1729

Prix : 239000 € FAI

Réf : 118-BES -



Description détaillée :

BES6831- A découvrir sur la commune de Morre à proximité immédiate de Besançon, charmante maison de village composée d'une cuisine aménagée ouverte sur salon équipé d'un poêle à bois, une salle d'eau avec Wc et un grand garage.

Un très bel escalier en chêne vous donnera accès au premier étage qui se compose d'une grande pièce à aménager, un beau bureau lumineux avec cheminée, 3 chambres, un WC.

Une cave et un grenier d'environ 100 m2 viennent compléter les prestations de ce bien chaleureux.

Vous pourrez également profiter de deux parcelles non attenantes pour jardiner ou tout simplement profiter de l'extérieur.

Cette maison partiellement rénovée offre encore un beau potentiel , à visiter sans tarder !

Les informations sur les risques auxquels ce bien est exposé sont disponibles sur le site Géorisques : www.georisques.gouv.fr

Annnonce visible sur <http://www.repimmo.com> sous la REF n°17412909



voir tous les détails sur ce bien http://www.repimmo.com/petite_annonces_immobiliere/17412909/maison-a_vendre-morre-25.php



SUISSE IMMO

51, rue des Frères Chaffanjon
25000 BESANCON
Tel : 06.64.54.01.75
Siret : 830167847
E-Mail : contact@suisse-immo.fr

Catalogue PDF généré
par <http://www.repimmo.com>

Vente Terrain ECOLE-VALENTIN (Doubs - 25)

Surface : 900 m2

Prix : 138000 € FAI

Réf : 44367-BES -



Description détaillée :

BE 6436 CM Besancon Nord, Venez découvrir ce terrain beau terrain plat libre constructeur, viabilisé en bordure. Proche de la gare Besancon TGV, au sein d'une commune très dynamique, avec écoles, commerces ainsi que de nombreuses infrastructures.

Christine MARQUES (EI) Agent Commercial - Numéro RSAC : 822 265 567 - BESANCON.

Annonce visible sur <http://www.repimmo.com> sous la REF n°17412908

voir tous les détails sur ce bien http://www.repimmo.com/petite_annonces_immobiliere/17412908/terrain-a_vendre-ecole_valentin-25.php

Vente Maison BESANCON (Doubs - 25)

Surface : 130 m²

Surface terrain : 3380 m²

Surface séjour : 50 m²

Nb pièces : 6 pièces

Chambres : 4 chambres

Année de construction : 1972

Prix : 495000 € FAI

Réf : 201-BES -



Description détaillée :

Commune Ecole-Valentin, belle maison d'architecte, de plain-pied, une cuisine équipée, un salon séjour avec cheminée ouvert, trois chambres, une salle d'eau, wc séparé, un sous-sol complet, une pièce à vivre, u toilette, garage deux voitures, cave, atelier, une buanderie, magnifique terrain clos et arboré de 3 380 m², possibilité de détacher une parcelle constructible de 1000 m², taxe foncière 1380 euros, proche toutes commodités, cette propriété exprime charme et qualité de vie.

Philippe BOZON (EI) Agent Commercial - Numéro RSAC : 343 199 550 - BESANCON.

Annnonce visible sur <http://www.repimmo.com> sous la REF n°17412907



voir tous les détails sur ce bien http://www.repimmo.com/petite_annonces_immobiliere/17412907/maison-a_vendre-besancon-25.php

Vente Maison BESANCON (Doubs - 25)

Surface : 154 m2

Surface terrain : 900 m2

Nb pièces : 6 pièces

Chambres : 4 chambres

SDB : 1 salle de bains

Année de construction : 1989

Prix : 359000 € FAI

Réf : 44813-BES -



Description détaillée :

REF BE 6700 , DEVECEY, très belle vue dégagée pour cette grande maison familiale cuisine équipée et meublée, salon séjour de 48 m², chambre et salle de bains au rez de chaussé, à l'étage 3 chambres, un espace salon, une salle d'eau.

Un sous sol complet de plus de 100 m² et un garage indépendant de 37 m².

Très beau terrain de 8 ares clôturé sans vis à vis et au calme.

Commerces, et écoles à proximité immédiate.

Philippe BOZON (EI) Agent Commercial - Numéro RSAC : 343 199 550 - BESANCON.

Annonce visible sur <http://www.repimmo.com> sous la REF n°17412906



voir tous les détails sur ce bien http://www.repimmo.com/petite_annonces_immobiliere/17412906/maison-a_vendre-besancon-25.php

Vente Appartement BESANCON (Doubs - 25)

Surface : 111 m2

Surface séjour : 55 m2

Nb pièces : 4 pièces

Chambres : 3 chambres

SDB : 1 salle de bains

Année de construction : 1850

Prix : 265000 € FAI

Réf : 200-BES -



Description détaillée :

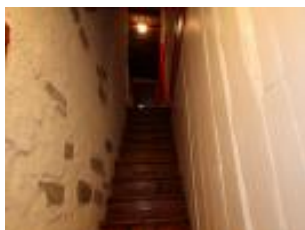
Besançon dans la boucle Grande Rue, dernier étage, agréable et spacieux duplex de 111 m² (151 m² au sol), équipée d'un hall d'entrée, une cuisine ouverte sur salon séjour, une chambre, un bureau, une buanderie, une salle de bains avec toilette, à l'étage mezzanine deux chambres, chauffage individuel électrique, possibilité d'acheter un parking en sous-sol à cinq minutes à pied, cet appartement vous emmène dans un art de vivre, très calme, un bonheur.

Copropriété de 2 36 38 lots (Pas de procédure en cours).

Charges annuelles : 1400 euros.

Philippe BOZON (EI) Agent Commercial - Numéro RSAC : 343 199 550 - BESANCON.

Annonce visible sur <http://www.repimmo.com> sous la REF n°17412905



voir tous les détails sur ce bien http://www.repimmo.com/petite_annonces_immobiliere/17412905/appartement-a_vendre-besancon-25.php

Vente Maison BESANCON (Doubs - 25)

Surface : 80 m²

Surface terrain : 515 m²

Surface séjour : 40 m²

Nb pièces : 3 pièces

Chambres : 2 chambres

SDB : 1 salle de bains

Année de construction : 2011

Prix : 270000 € FAI

Réf : 62-BES -



Description détaillée :

Au calme, commune de Montfaucon, belle maison de plain-pied, équipée d'une cuisine ouverte sur vaste séjour lumineux de 40 m², un poêle à pellets, deux grandes chambres, une salle de bains, un wc séparé, un garage avec buanderie, joli terrain plat de 505 m², agréable terrasse plein-sud, norme tous à l'égout, fibre optique, proche commerces et écoles, cette maison exprime charme et qualité de vie.

Philippe BOZON (EI) Agent Commercial - Numéro RSAC : 343 199 550 - BESANCON.

Annonce visible sur <http://www.repimmo.com> sous la REF n°17412904



voir tous les détails sur ce bien http://www.repimmo.com/petite_annonces_immobiliere/17412904/maison-a_vendre-besancon-25.php

Vente Appartement CHALEZE (Doubs - 25)

Surface : 30 m²

Nb pièces : 1 pièce

Chambres : 1 chambre

Année de construction : 2017

Prix : 88000 € FAI

Réf : 195-BES -



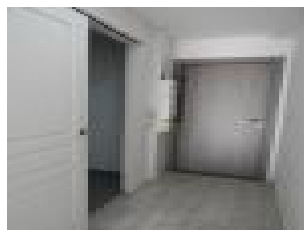
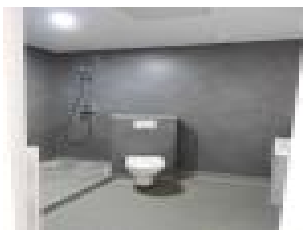
Description détaillée :

BE 6876 EM Studio de 30.5m² avec terrasse privative, au rez de chaussée d'un bâtiment neuf avec 1 place de parking privative dans une copropriété de 10 logements. Le tout au calme, à la campagne à 5 mn de Besançon. Idéal primo accédant.

Copropriété de 010 lots (Pas de procédure en cours).

Eric MOREL (EI) Agent Commercial - Numéro RSAC : 749 983 144 - BESANCON.

Annonce visible sur <http://www.repimmo.com> sous la REF n°17412903



voir tous les détails sur ce bien http://www.repimmo.com/petite_annonces_immobiliere/17412903/appartement-a_vendre-caleze-25.php

Vente Appartement BESANCON (Doubs - 25)

Surface : 44 m²

Surface séjour : 35 m²

Nb pièces : 2 pièces

Année de construction : 2016

Prix : 80000 € FAI

Réf : 190-BES -



Description détaillée :

Commune de Chaleze, jolie T2 en rez-de-chaussée de 44 m² avec terrasse de 11 m² d'un bâtiment récent avec 1 place de parking privative dans une copropriété de 10 logements. Le tout au calme, à la campagne, à 5 min de Besançon. Idéale première acquisition ou investisseur.

Philippe BOZON (EI) Agent Commercial - Numéro RSAC : 343 199 550 - BESANCON.

Annonce visible sur <http://www.repimmo.com> sous la REF n°17412902



voir tous les détails sur ce bien http://www.repimmo.com/petite_annonces_immobiliere/17412902/appartement-a_vendre-besancon-25.php

Vente Maison BAUME-LES-DAMES (Doubs - 25)

Surface : 81 m2

Surface terrain : 612 m2

Nb pièces : 4 pièces

Chambres : 2 chambres

Prix : 152000 € FAI

Réf : 105-BES -



Description détaillée :

Quartier calme à Baume les Dames agréable maison classique de 81 m2 sur sous sol complet et sur charmant terrain clos et arboré 612 m2. Prévoir travaux de rénovation et d'embellissement.

Les informations sur les risques auxquels ce bien est exposé sont disponibles sur le site Géorisques : [www. georisques. gouv. fr](http://www.georisques.gouv.fr)

Annnonce visible sur <http://www.repimmo.com> sous la REF n°17412901



voir tous les détails sur ce bien http://www.repimmo.com/petite_annonces_immobiliere/17412901/maison-a_vendre-baume_les_dames-25.php

Vente Appartement CHALEZE (Doubs - 25)

Surface : 30 m²

Nb pièces : 1 pièce

Chambres : 1 chambre

Année de construction : 2017

Prix : 70000 € FAI

Réf : 182-BES -



Description détaillée :

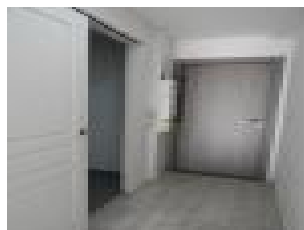
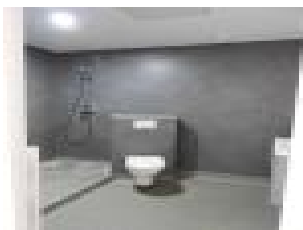
BE 6872 EM Studio de 31m² avec terrasse privative, au rez de chaussée d'un bâtiment récent avec 1 place de parking privative dans une copropriété de 10 logements. Le tout au calme, à la campagne à 5 mn de Besançon. Idéal primo accédant.

Copropriété de 003 lots (Pas de procédure en cours).

Eric MOREL (EI) Agent Commercial - Numéro RSAC : 749 983 144 - BESANCON.

Les informations sur les risques auxquels ce bien est exposé sont disponibles sur le site Géorisques : [www. georisques. gouv. fr](http://www.georisques.gouv.fr)

Annonce visible sur <http://www.repimmo.com> sous la REF n°17412900



voir tous les détails sur ce bien http://www.repimmo.com/petite_annonces_immobiliere/17412900/appartement-a_vendre-caleze-25.php

Vente Maison BESANCON (Doubs - 25)

Surface : 137 m2

Surface terrain : 919 m2

Nb pièces : 7 pièces

Chambres : 5 chambres

SDB : 1 salle de bains

Année de construction : 1972

Prix : 286000 € FAI

Réf : 44950-BES -



Description détaillée :

BES 6726- A découvrir sur la commune prisée de Grandfontaine à 10 minutes de l'hôpital, très jolie maison traditionnelle de 6 pièces d'environ 140 m2 édifée sur un terrain de 919 m2.

Elle se compose au rez-de-chaussée d'une vaste entrée, d'une cuisine équipée séparée, d'un grand salon séjour équipé d'un poêle à pellets et donnant accès sur la terrasse, de deux chambres avec placards, d'une salle d'eau, d'un WC séparé, d'un espace bureau.

Au premier étage 3 chambres spacieuses dont une avec un lavabo, une salle de bain et un WC séparé.

Vous apprécierez le sous-sol de 93 m2 comprenant un grand garage équipé d'une prise renforcée (pour les véhicules électriques), une cave, un cellier et deux pièces supplémentaires pouvant être utilisées comme chambre d'amis.

A visiter sans tarder !

Annnonce visible sur <http://www.repimmo.com> sous la REF n°17412899



voir tous les détails sur ce bien http://www.repimmo.com/petite_annonces_immobiliere/17412899/maison-a_vendre-besancon-25.php

Vente Commerce PORT-SUR-SAONE (Haute saone - 70)

Surface : 380 m2

Nb pièces : 14 pièces

Prix : 315000 € FAI

Réf : 171-BES -



Description détaillée :

Suisse-Immo vous propose un ensemble immobilier murs et fonds de commerce bar licence 4 et restauration, lumineux et très bien entretenu, (toiture, huisseries, isolation et chauffage performants) le long de la voie verte.

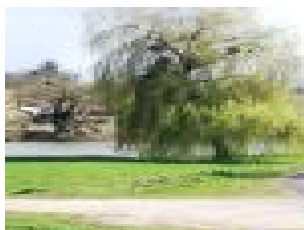
Ses deux étages, d'une surface habitable d'environ 400 m2 permettent la poursuite de l'activité de restauration et (ou) la création de nouveaux projets : Hôtel, Gîte, Maison pour personnes âgées. En effet un grand parking, une terrasse extérieure ainsi que son emplacement exceptionnel lui apporte tous les atouts pour une exploitation touristique.

Un grand sous-sol avec cave ainsi qu'une grange encore non exploitée d'environ 150 m2 complètent ce bien à la table réputée.

L'emplacement exceptionnel visible en bord de Saône vous attend pour une visite et un coup de coeur assuré.

MARIA HOUTTEMENT (EI) Agent Commercial - Numéro RSAC : 405214412 - VESOUL.

Annonce visible sur <http://www.repimmo.com> sous la REF n°17412898



voir tous les détails sur ce bien http://www.repimmo.com/petite_annonces_immobiliere/17412898/commerce-a_vendre-port_sur_saone-70.php



SUISSE IMMO

51, rue des Frères Chaffanjon
25000 BESANCON
Tel : 06.64.54.01.75
Siret : 830167847
E-Mail : contact@suisse-immo.fr

Catalogue PDF généré
par <http://www.repimmo.com>

Vente Maison NOIDANS-LE-FERROUX (Haute saone - 70)

Surface : 90 m²

Surface terrain : 1200 m²

Nb pièces : 5 pièces

Chambres : 3 chambres

SDB : 1 salle de bains

Prix : 128000 € FAI

Réf : 179-BES -



Description détaillée :

Dans une charmante bourgade de la vallée de la Saône, et à 20mn de Vesoul, venez

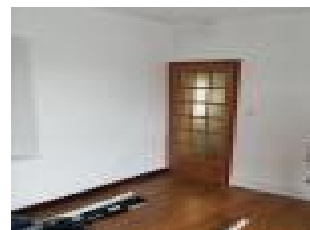
découvrir cette jolie maison individuelle de plain-pied récemment isolée d'une surface habitable de 90m², comprenant :

Une cuisine ouverte, une salle à manger donnant sur une terrasse extérieure de 21m² avec vue sur le jardin, trois belles chambres, une salle d'eau, un wc séparé. Au sous-sol, un double garage, une buanderie, une cave, une grande pièce.

L'ensemble sur un terrain clos d'une superficie de 12 ares. Chauffage fuel et bois. Double vitrage avec volets bois.

MARIA HOUTTEMENT (EI) Agent Commercial - Numéro RSAC : 405214412 - VESOUL.

Annnonce visible sur <http://www.repimmo.com> sous la REF n°17412897



voir tous les détails sur ce bien http://www.repimmo.com/petite_annonces_immobiliere/17412897/maison-a_vendre-noidans_le_ferroux-70.php

Vente Maison BESANCON (Doubs - 25)

Surface : 145 m²

Surface terrain : 950 m²

Nb pièces : 5 pièces

Chambres : 4 chambres

SDB : 1 salle de bains

Année de construction : 1997

Prix : 360000 € FAI

Réf : 115-BES -

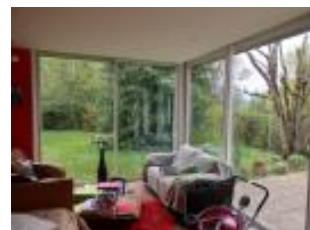


Description détaillée :

Au calme, commune de Thise, superbe maison contemporaine de 145 m² privilégiant espace et volume, de plain-pied, un hall d'entrée, une cuisine haut de gamme ouverte sur salon séjour lumineux de 50 m² avec poêle à bois, une buanderie, un wc séparé, une grande chambre, avec dressing, salle d'eau, à l'étage, trois belles chambres, une salle de bains, avec wc, un garage, taxe foncière 870 euros, chauffage au sol au gaz de ville chaudière neuve, joli terrain clos et arboré de 950 m², superbe terrasse, aucun vis-à-vis, proximité commerces et école, cette propriété bénéficie de toutes les qualités de prestations haut de gamme, tant dans la construction que dans les prestations.

Philippe BOZON (EI) Agent Commercial - Numéro RSAC : 343 199 550 - BESANCON.

Annonce visible sur <http://www.repimmo.com> sous la REF n°17412896



voir tous les détails sur ce bien http://www.repimmo.com/petite_annonces_immobiliere/17412896/maison-a_vendre-besancon-25.php

Vente Maison PORT-SUR-SAONE (Haute saone - 70)

Surface : 208 m2

Surface terrain : 631 m2

Nb pièces : 8 pièces

Chambres : 5 chambres

SDB : 1 salle de bains

Prix : 110000 € FAI

Réf : 176-BES -



Description détaillée :

Suisse-Immo vous propose un ensemble de deux maisons mitoyennes dans un village touristique près de Port-sur-saône composées de :

Une maison avec l'entrée par la véranda, une cuisine meublée, un coin office, un séjour et un débarras donnant sur jardin, 1 wc et 1 salle de bains.

A l'étage se trouvent deux belles chambres avec parquet flottant, et un wc. Au sous-sol, la chaufferie dispose d'une chaudière au fioul et d'une cave.

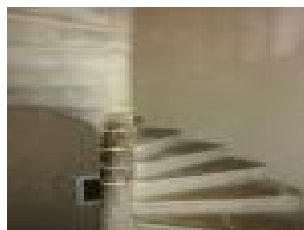
La 2ème maison est en pierres anciennes et dispose d'une cuisine, d'un office, un séjour avec baie vitrée, un wc et un accès à la grange. A l'étage par un bel escalier en colimaçon et en pierres vous disposez de 2 chambres. Puis au 2ème se trouve une chambre mansardée, une salle d'eau avec wc et un placard avec ballon d'eau chaude. Les deux maisons disposent également de cave, granges et d'un puits.

Les huisseries des deux maisons sont en PVC.

Cet ensemble a un fort potentiel pour usage d'habitation, location ou gîte. Des travaux de rafraîchissement sont à prévoir.

MARIA HOUTTEMENT (EI) Agent Commercial - Numéro RSAC : 405214412 - VESOUL.

Annonce visible sur <http://www.repimmo.com> sous la REF n°17412895



voir tous les détails sur ce bien http://www.repimmo.com/petite_annonces_immobiliere/17412895/maison-a_vendre-port_sur_saone-70.php

Vente Maison VESOUL (Haute saone - 70)

Surface : 240 m2

Surface terrain : 13000 m2

Nb pièces : 6 pièces

Chambres : 3 chambres

Année de construction : 1999

Prix : 440000 € FAI

Réf : 149-BES -



Description détaillée :

Rare à la vente : Maison d'architecte de 240 m2 sur 3 niveaux très lumineuse étudiée pour profiter du jardin en vivant à l'intérieur et économiser l'énergie avec au rez-de-chaussée, une grande pièce de vie avec cuisine équipée, Wc et salle d'eau, un cellier et une buanderie faisant la jonction avec un grand garage carrelé et équipé de placards et d'une porte séquentielle grand format. L'étage dispose de 3 chambres, une salle de jeux, une salle d'eau et des toilettes séparées, une grande pièce de 60 m2 et 1 grenier. Au dernier niveau, une pièce mansardée de 80 m2 équipée de velux. Chaque étage désert un grand balcon qui entoure la demeure et vous fait profiter d'une vue exceptionnelle.

Matériaux de qualité et poutres en bois allient modernité et authenticité.

Possibilité de créer une chambre au rez-de-chaussée. Le jardin clôturé et arboré avec goût dessert différents espaces de loisirs (jardinage, pétanque, coin détente, et vous dirige vers la piscine avec son pool-house. Pilotage automatique des ouvertures et chauffage par géothermie.

Venez découvrir cette merveille!

MARIA HOUTTEMENT (EI) Agent Commercial - Numéro RSAC : 405214412 - VESOUL.

Annonce visible sur <http://www.repimmo.com> sous la REF n°17412894



voir tous les détails sur ce bien http://www.repimmo.com/petite_annonces_immobiliere/17412894/maison-a_vendre-vesoul-70.php

Vente Immeuble ROUGEMONT (Doubs - 25)

Surface : 257 m2

Prix : 169000 € FAI

Réf : 45158-BES -



Description détaillée :

Situé sur la commune de ROUGEMONT avec toutes les commodités sur place, venez découvrir cet immeuble rénové composé de deux appartements actuellement loués.

Ils se composent d'un appartement de type T4 d'une superficie de 132m² avec une cuisine aménagée, trois chambres, une salle de bains, un wc, une cave.

L'autre appartement de type T3 d'une superficie de 105m² comprend deux chambres, une cuisine aménagée, une salle d'eau, un wc, une cave.

Au rez-de-chaussée, vous pourrez profiter d'un troisième lot, actuellement à usage de bureau, pouvant être transformé en appartement de type T2.

Chauffage aérothermie récente, pas de travaux à prévoir.

rentabilité assurée

Hubert RIPAMONTI (EI) Agent Commercial - Numéro RSAC : 851 814 558 - VESOUL.

Annonce visible sur <http://www.repimmo.com> sous la REF n°17412893



voir tous les détails sur ce bien http://www.repimmo.com/petite_annonces_immobiliere/17412893/immeuble-a_vendre-rougemont-25.php

Vente Maison CARCES (Var - 83)

Surface : 142 m2

Surface terrain : 1917 m2

Nb pièces : 5 pièces

Chambres : 4 chambres

SDB : 1 salle de bains

Année de construction : 2011

Prix : 575000 € FAI

Réf : 136-BES -



Description détaillée :

BES 6843- A quelques minutes du village de Carcès en plein coeur de la Provence verte découvrez cette très belle bastide de 2011 édifée sur un terrain de 1917 m2.

Cette belle propriété se compose au rez de chaussée d'un vaste séjour lumineux de 72 m2 avec poêle à granulés ouvert sur la cuisine, un WC avec lave main. Vous accéderez depuis le séjour à une belle terrasse de 35m2 carrelée en dalle de Salernes et pourrez profiter de l'extérieur sous la pergola en fer forgé.

A l'étage 4 vastes chambres dont une suite parentale de 19m2 avec salle d'eau, une salle de bain indépendante et un WC séparé. Les chambres sont équipées de climatisation réversibles ainsi que de moustiquaires.

Vous pourrez profiter de l'extérieur grâce à une belle piscine enterrée de 11m *4,5m sur un terrain totalement clos offrant une vue panoramique sur le Bésillon.

Deux dépendances et un abri de voiture extérieur viennent compléter les prestations de ce bien.

Idéalement situé à proximité de Cotignac, à 15 minutes de Brignoles et à moins d'une heure de Saint Tropez, Hyères Les Palmiers.

Vous profiterez de la quiétude de la campagne et resterez à proximité des villes.

Coup de coeur assuré !

Copropriété de 12 lots (Pas de procédure en cours).



voir tous les détails sur ce bien http://www.repimmo.com/petite_annonces_immobiliere/17412892/maison-a_vendre-carces-83.php

Vente Maison BONNAY (Doubs - 25)

Surface : 190 m2

Surface terrain : 747 m2

Nb pièces : 6 pièces

Chambres : 4 chambres

SDB : 1 salle de bains

Année de construction : 1900

Prix : 249000 € FAI

Réf : 45138-BES -



Description détaillée :

Ref 45138 : A 5 min de Devecey, venez découvrir cette maison de village en pierre de 190 m².

De plain-pied, une vaste cuisine équipée ouverte sur une spacieuse et agréable pièce de vie, un salon, une chambre avec dressing, une salle de bain avec douche et baignoire, un wc et une buanderie.

A l'étage 3 grandes chambres, une mezzanine et une salle d'eau avec wc.

En annexe une grande grange, un grenier, un garage et une cave.

Un terrain clos avec une agréable terrasse et un cabanon de jardin.

Faible charge, chaudière gaz récente, proximité école et commerces.

Dorine LEROY (EI) Agent Commercial - Numéro RSAC : 793 797 804 - BESANCON.

Annnonce visible sur <http://www.repimmo.com> sous la REF n°17412891



voir tous les détails sur ce bien http://www.repimmo.com/petite_annonces_immobiliere/17412891/maison-a_vendre-bonnay-25.php

Vente Maison VESOUL (Haute saone - 70)

Surface : 130 m2

Nb pièces : 5 pièces

Chambres : 3 chambres

SDB : 1 salle de bains

Prix : 374000 € FAI

Réf : 42-BES -



Description détaillée :

Ref BES 6804- Idéalement située dans le quartier du Théâtre à Vesoul, découvrez cette magnifique maison de ville avec terrasse (155 m2) totalement rénovée. Elle est composée d'une grande entrée, une buanderie, à l'étage une grande cuisine totalement équipée ouverte sur un vaste salon séjour, un bureau (ou une chambre), une chambre équipée d'une salle de bain, WC, une suite parentale avec accès sur grande salle d'eau et WC. Vous pourrez profiter d'une agréable terrasse aménagée avec beaucoup de goût ainsi que d'une cour intérieure végétalisée. Un grand garage de 50 m2 et un atelier viennent également compléter les prestations ce bien.

La maison est vendue avec un local commercial de 130 m2 (transformable pour agrandissement habitation) qui propose une belle vitrine. Idéal professions libérales, commerçants ou revenus fonciers.

Prestations de qualité coup de coeur assuré.

Annonce visible sur <http://www.repimmo.com> sous la REF n°17412890



voir tous les détails sur ce bien http://www.repimmo.com/petite_annonces_immobiliere/17412890/maison-a_vendre-vesoul-70.php



SUISSE IMMO

51, rue des Frères Chaffanjon
25000 BESANCON
Tel : 06.64.54.01.75
Siret : 830167847
E-Mail : contact@suisse-immo.fr

Catalogue PDF généré
par <http://www.repimmo.com>

Vente Maison BESANCON (Doubs - 25)

Surface : 90 m²

Surface terrain : 503 m²

Nb pièces : 5 pièces

Chambres : 3 chambres

SDB : 1 salle de bains

Prix : 235000 € FAI

Réf : 45204-BES -



Description détaillée :

BE 06383 CM BESANCON NORD - EMMENAGEZ DANS 4 MOIS DANS VOTRE MAISON NEUVE ! Edifiée sur son joli terrain, elle comprend une entrée, une belle pièce de vie intégrant une cuisine ouverte et donnant accès à l'extérieur, 3 chambres, une salle de bain et une salle d'eau. Un garage complète ce bien.

PRESTATION DE QUALITE - MATERIAUX DE QUALITE

DPE A

Située dans un environnement très calme, au sein d'une commune très dynamique, avec écoles, transports scolaires et de ville, commerces, médecins, activités pour enfants et adultes. Egalement proche de la gare TGV et des accès routiers et autoroutiers.

Christine da luz MARQUES, Suisse Immo, vous accompagne dans vos projets d'achat, vente, estimation, homestaging...

Christine MARQUES (EI) Agent Commercial - Numéro RSAC : 822 265 567 - BESANCON.

Annnonce visible sur <http://www.repimmo.com> sous la REF n°17412889



voir tous les détails sur ce bien http://www.repimmo.com/petite_annonces_immobiliere/17412889/maison-a_vendre-besancon-25.php

Vente Terrain ROUGEMONT (Doubs - 25)

Surface : 3145 m2

Prix : 33000 € FAI

Réf : 45146-BES -



Description détaillée :

EM 6759 Terrain constructible non viabilisé de 3145 m2. Vue dégagée et ensoleillée.

Annnonce visible sur <http://www.repimmo.com> sous la REF n°17412888

Vente Maison BONNAY (Doubs - 25)

Surface : 295 m2

Surface terrain : 1140 m2

Nb pièces : 8 pièces

Chambres : 5 chambres

SDB : 1 salle de bains

Année de construction : 1871

Prix : 319000 € FAI

Réf : 44651-BES -



Description détaillée :

Bes-6678. Idéalement située sur la commune de Bonnay, à moins de 10 min du centre commercial d'Ecole Valentin, découvrez cette belle maison familiale édifiée sur un terrain de 1140 m².

Elle se compose au rez-de-chaussée d'une vaste entrée avec plusieurs rangements, une cuisine équipée de qualité ouverte sur salon séjour lumineux d'environ 65 m² équipé d'un poêle à bois, une salle d'eau, WC séparés et superbe cave voutée en pierres apparentes.

Au premier étage vous bénéficierez de 4 chambres spacieuses et lumineuses chacune équipée de plusieurs rangements, une jolie pièce pouvant servir de salle de bibliothèque ou salle de détente équipée d'un bar, une salle de bain avec douche et baignoire.

Vous bénéficierez sur un 2e niveau d'un espace détente aménagé avec un sauna de grande qualité, une douche, une grande chambre d'ami et un grenier.

Un grand garage (avec double entrée électriques, possibilité camping car), une cuisine d'été, un atelier, un cellier, un 3e WC indépendant viennent compléter les prestations de ce bien.

Vous pourrez profiter d'un joli terrain arboré dans lequel est installé un poulailler.

Cette maison au charme de l'ancien vous offrira de nombreuses prestations modernes tel que la chaudière à condensation, les volets en aluminium, le double vitrage...



voir tous les détails sur ce bien http://www.repimmo.com/petite_annonces_immobiliere/17412887/maison-a_vendre-bonnay-25.php



SUISSE IMMO

51, rue des Frères Chaffanjon
25000 BESANCON
Tel : 06.64.54.01.75
Siret : 830167847
E-Mail : contact@suisse-immo.fr

Catalogue PDF généré
par <http://www.repimmo.com>

Vente Terrain BESANCON (Doubs - 25)

Prix : 138000 € FAI

Réf : 112-BES -



Description détaillée :

Réf BE-6825-CP - Besançon - Quartier des Montboucons - Terrain à bâtir de 641m2 - Viabilisé - Libre constructeur - G1 réalisée - Prix : 138000euros

Cédric PUAUD (EI) Agent Commercial - Numéro RSAC : 534 649 751 - BESANCON.

Annnonce visible sur <http://www.repimmo.com> sous la REF n°17412886

voir tous les détails sur ce bien http://www.repimmo.com/petite_annonces_immobiliere/17412886/terrain-a_vendre-besancon-25.php



SUISSE IMMO

51, rue des Frères Chaffanjon
25000 BESANCON
Tel : 06.64.54.01.75
Siret : 830167847
E-Mail : contact@suisse-immo.fr

Catalogue PDF généré
par <http://www.repimmo.com>

Vente Terrain BESANCON (Doubs - 25)

Surface : 778 m2

Prix : 159000 € FAI

Réf : 110-BES -



Description détaillée :

BE 6788 CP - Besançon - Quartier des Montboucons - Terrain à bâtir de 778m2 - Viabilisé - Libre constructeur - Possibilité de 200m2 habitables hors garage - Bel emplacement - G1 réalisé - 159000euros
Cédric PUAUD (EI) Agent Commercial - Numéro RSAC : 534 649 751 - BESANCON.

Annnonce visible sur <http://www.repimmo.com> sous la REF n°17412885

voir tous les détails sur ce bien http://www.repimmo.com/petite_annonces_immobiliere/17412885/terrain-a_vendre-besancon-25.php

Vente Appartement BESANCON (Doubs - 25)

Surface : 75 m²

Nb pièces : 4 pièces

Chambres : 3 chambres

SDB : 1 salle de bains

Prix : 99500 € FAI

Réf : 41-BES -



Description détaillée :

BES 6802 Quartier Planoise Bel appartement de 4 pièces comprenant une entrée, cuisine totalement équipée, spacieux séjour avec accès balcon, un cellier, salle de bains, 3 chambres. L'ensemble des huisseries (double vitrage) a été changé en avril 2023.

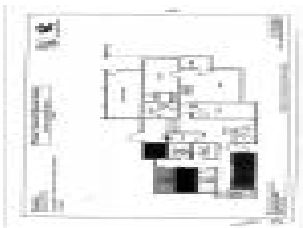
Une cave vient compléter le bien.

L'appartement est vendu loué (loyer mensuel de 760 euros).

Idéalement situé à proximité de tous les commerces des écoles et du CHU.

A visiter sans tarder !

Annonce visible sur <http://www.repimmo.com> sous la REF n°17412884



voir tous les détails sur ce bien http://www.repimmo.com/petite_annonces_immobiliere/17412884/appartement-a_vendre-besancon-25.php

Vente Maison BESANCON (Doubs - 25)

Surface : 130 m2

Surface terrain : 400 m2

Nb pièces : 5 pièces

Chambres : 3 chambres

SDB : 1 salle de bains

Année de construction : 1800

Prix : 357000 € FAI

Réf : 72-BES -



Description détaillée :

A Besançon, au calme, chemin du point du jour, belle maison en pierre entièrement rénovée avec goût, de plain-pied, un hall d'entrée, wc séparé, une grande pièce lumineuse ouvert sur une grande terrasse plein sud, aucun vis-à-vis, une buanderie, à l'étage trois chambres dont une suite parentale avec une douche à l'italienne, une salle de bains avec douche et toilette, mezzanine, joli terrain clos, possibilité de ranger quatre voitures, chauffage au sol, proche, prestations haut de gamme, rare à la vente.

Philippe BOZON (EI) Agent Commercial - Numéro RSAC : 343 199 550 - BESANCON.

Annnonce visible sur <http://www.repimmo.com> sous la REF n°17412883



voir tous les détails sur ce bien http://www.repimmo.com/petite_annonces_immobiliere/17412883/maison-a_vendre-besancon-25.php

Vente Maison BESANCON (Doubs - 25)

Surface : 140 m2

Surface terrain : 773 m2

Nb pièces : 8 pièces

Chambres : 4 chambres

Année de construction : 1975

Prix : 395000 € FAI

Réf : 74-BES -



Description détaillée :

Au calme commune de Thise, belle maison d'architecte, entièrement rénovée, de plain-pied, un hall d'entrée, un bureau, jolie cuisine équipée, un vaste salon séjour lumineux avec cheminée insert, trois chambres, une salle d'eau, wc séparé, à l'étage une grande chambre, salle d'eau wc séparé, sous-sol complet garage deux voitures, cave, buanderie, deux grandes terrasses, agréable terrain de 773 m2 avec vue panoramique, taxe foncière 1130 euros, fibre optique, proche tous commerces et écoles, ses prestations de qualité vous charmeront.

Philippe BOZON (EI) Agent Commercial - Numéro RSAC : 343 199 550 - BESANCON.

Annnonce visible sur <http://www.repimmo.com> sous la REF n°17412882



voir tous les détails sur ce bien http://www.repimmo.com/petite_annonces_immobiliere/17412882/maison-a_vendre-besancon-25.php