

**Love Immo**

**2 Rue des Tisserands 38 BATIE-MONTGASCON**

**Tel : 04.74.88.65.60**

**Site Web : <http://www.loveimmo.com>**

**E-Mail : [sharon@loveimmo.com](mailto:sharon@loveimmo.com)**

## Vente Maison VOIRON ( Isere - 38 )

Surface séjour : 50 m<sup>2</sup>

Chambres : 5 chambres

SDB : 2 salles de bains

Année de construction : 1960

Prix : 289000 €

Réf : 2794 -



### Description détaillée :

A 25 minutes de VOIRON, 5 minutes à pied du centre village. Venez découvrir cette maison dauphinoise qui vous séduira par ses grands volumes. Une entrée de 24m<sup>2</sup>, au premier une pièce de vie de 50m<sup>2</sup> avec cuisine toute équipée donnant sur terrasse de 40m<sup>2</sup> vue montagne. 3 grandes chambres de 13 14 et 16m<sup>2</sup>. Une salle de bain baignoire et douche, un WC séparé. Au deuxième étage une chambre de 25m<sup>2</sup> mansardée et salle de jeu de 26m<sup>2</sup> ainsi que 30m<sup>2</sup> de rangements. Vous disposerez en plus d'un appartement de 45m<sup>2</sup> au RDC et un garage de 36m<sup>2</sup>. Cours et jardin. Menuiserie, électricité, plomberie refaits. Chauffe-eau neuf, et chauffage clim AIR AIR et poêle à granulés. Cette maison offre un très beau potentiel dans le village de la Batie Mongascon. Proche de toutes commodités, école, espace vert. Une visite Virtuelle est disponible. Les informations sur les risques auxquels ce bien est exposé sont disponibles sur le site Géorisques : toutes questions complémentaires contactez votre conseiller Laurent MAZZILLI chez LOVEIMMO - Agent commercial en EI immatriculé au RSAC de Vienne sous le numéro 411 189 145.

Annnonce visible sur <http://www.repimmo.com> sous la REF n°17334882



voir tous les détails sur ce bien [http://www.repimmo.com/petite\\_annonces\\_immobiliere/17334882/maison-a\\_vendre-voiron-38.php](http://www.repimmo.com/petite_annonces_immobiliere/17334882/maison-a_vendre-voiron-38.php)

## Vente Maison ROMAGNIEU ( Iserre - 38 )

Surface séjour : 33 m<sup>2</sup>

Chambres : 3 chambres

Année de construction : 1949

Prix : 250000 €

Réf : 2831 -



### Description détaillée :

LOVEIMMO vous présente cette maison dauphinoise de 180m<sup>2</sup>, au calme et rapidement en accès A43 et toutes commodités. Maison à rénover en menuiserie, plomberie et isolation comble. Électricité à reprendre, mais dispose déjà de tableau avec différentiels. Avec ses 90m<sup>2</sup> sol, vous aurez au RDC de grand espace de vie à repenser. Au premier, 3 grandes chambres de 13 14 et 17m<sup>2</sup> et une salle d'eau avec WC. Cave de plus de 40m<sup>2</sup>. Chauffage au sol par PAC à réparer. Puits en service. Fosse septique non conforme et toiture à revoir mais en bon état général. Vous disposerez d'un calme dans une impasse entourée de champs et terres agricoles, et d'un terrain d'environ 2200m<sup>2</sup>. Mon avis : une maison avec beaucoup de potentiel. La grande grange ne fait pas partie du lot. Les informations sur les risques auxquels ce bien est exposé sont disponibles sur le site Géorisques : . Pour toutes questions complémentaires contactez votre conseiller Laurent MAZZILLI chez LOVEIMMO - Agent commercial en EI immatriculé au RSAC de Vienne sous le numéro 411 189 145.

Annnonce visible sur <http://www.repimmo.com> sous la REF n°17318204



voir tous les détails sur ce bien [http://www.repimmo.com/petite\\_annonces\\_immobiliere/17318204/maison-a\\_vendre-romagnieu-38.php](http://www.repimmo.com/petite_annonces_immobiliere/17318204/maison-a_vendre-romagnieu-38.php)

## Vente Terrain LUMBIN ( Isere - 38 )

Prix : 289000 €

Réf : 2823 -



### Description détaillée :

Dans un cadre calme avec une superbe vue sur la Belledonne, la chartreuse et la cascade de l'Oule, venez découvrir ce terrain de 628m<sup>2</sup> entièrement plat et clos de Laurier fleur avec portail, haies, portillon, boîte aux lettres et viabilisé (tout a l'égout, téléphone, eau) il ne manquera plus que le raccordement EDF qui est en bordure du terrain. Vous économiserez également en terrassement puisque l'accès au terrain est déjà réalisé en goudron et pavé autobloquant. Situé au 4 chemin du Raffour a Lumbin dans la résidence recherchée de Belledonne (20 maisons, éclairage public, poubelles de recyclage avec stationnement) ce terrain avec sa vue sur les chaines de montagne et sans vis a vis est pour nous un réel coup de coeur. Zone Ub, emprise au sol non reglementée (pas de maximum). Pour toutes questions n'hésitez pas a contacter Quentin Revol de l'agence LOVE IMMO au 0474886560.

Annnonce visible sur <http://www.repimmo.com> sous la REF n°17276394



voir tous les détails sur ce bien [http://www.repimmo.com/petite\\_annonces\\_immobiliere/17276394/terrain-a\\_vendre-lumbin-38.php](http://www.repimmo.com/petite_annonces_immobiliere/17276394/terrain-a_vendre-lumbin-38.php)

## Vente Appartement ABRETS ( Isere - 38 )

Surface séjour : 26 m2

Chambres : 1 chambre

Année de construction : 2019

Prix : 157500 €

Réf : 2825 -



### Description détaillée :

A seulement 2 minutes des Abrets en Dauphiné et moins de 10 minutes des accès autoroutiers, venez visiter cet appartement d'environ 43m<sup>2</sup> au calme. L'appartement se situe au 2<sup>ème</sup> et dernier étage de ce bâtiment neuf et sécurisé. Il se compose d'une belle cuisine équipée, ouverte sur le salon/séjour très lumineux., d'une grande chambre et d'une salle d'eau avec wc. Une terrasse/balcon d'environ 5.30m<sup>2</sup> vous permettra de profiter des beaux jours entre amis. Un garage d'environ 19.50m<sup>2</sup> vient compléter ce bien. Pour information: le chauffage sol est au gaz de ville, stores automatiques, charges de copropriété:160 euros par trimestre. N'hésitez plus !!!! Si vous recherchez un appartement neuf et au calme, ce bien est fait pour vous !!! Pour toutes questions complémentaires contactez votre conseillère Carine Martel au 0631589193- Agent commercial en EI immatriculé au RSAC de Vienne sous le numéro 877 775 684. Les informations sur les risques auxquels ce bien est exposé sont disponibles sur le site: [eorisques.gouv.fr](http://eorisques.gouv.fr)

Annnonce visible sur <http://www.repimmo.com> sous la REF n°17272101



voir tous les détails sur ce bien [http://www.repimmo.com/petite\\_annonces\\_immobiliere/17272101/appartement-a\\_vendre-abrets-38.php](http://www.repimmo.com/petite_annonces_immobiliere/17272101/appartement-a_vendre-abrets-38.php)

## Vente Appartement TOUR-DU-PIN ( Isere - 38 )

Surface séjour : 26 m<sup>2</sup>

Chambres : 1 chambre

Année de construction : 2019

Prix : 157500 €

Réf : 2824 -



### Description détaillée :

A moins de 10 minutes de La Tour Du Pin et des accès autoroutiers, venez visiter cet appartement d'environ 43m<sup>2</sup> au calme. L'appartement se situe au 2<sup>ème</sup> et dernier étage de ce bâtiment neuf et sécurisé. Il se compose d'une belle cuisine équipée, ouverte sur le salon/séjour très lumineux., d'une grande chambre et d'une salle d'eau avec wc. Une terrasse/balcon d'environ 5.30m<sup>2</sup> vous permettra de profiter des beaux jours entre amis. Un garage d'environ 19.50m<sup>2</sup> vient compléter ce bien. Pour information: le chauffage sol est au gaz de ville, stores automatiques, charges de copropriété:160 euros par trimestre. N'hésitez plus !!!! Si vous recherchez un appartement neuf et au calme, ce bien est fait pour vous !!! Pour toutes questions complémentaires contactez votre conseillère Carine Martel au 0631589193- Agent commercial en EI immatriculé au RSAC de Vienne sous le numéro 877 775 684. Les informations sur les risques auxquels ce bien est exposé sont disponibles sur le site: [eorisques.gouv.fr](http://eorisques.gouv.fr)

Annnonce visible sur <http://www.repimmo.com> sous la REF n°17272100



voir tous les détails sur ce bien [http://www.repimmo.com/petite\\_annonces\\_immobiliere/17272100/appartement-a\\_vendre-tour\\_du\\_pin-38.php](http://www.repimmo.com/petite_annonces_immobiliere/17272100/appartement-a_vendre-tour_du_pin-38.php)

## Vente Maison ABRETS ( Iserre - 38 )

Surface séjour : 90 m<sup>2</sup>

Chambres : 5 chambres

Année de construction : 2009

Prix : 585000 €

Réf : 2822 -



### Description détaillée :

A 8 minutes des Abrets en dauphiné. Je vous invite à découvrir cette FUSTE, bien atypique qui saura vous charmer par son confort, sa qualité de construction et son esprit chaleureux. Cette fuste datant de 2009 est un chalet construit en rondins de bois, en Meleze empilés. Les murs en bois brut jouent donc à la fois le rôle de matériau porteur mais aussi celui d'isolant. Le chalet se révèle confortable été comme hiver. Ce bien de 260m<sup>2</sup> est édifié sur une parcelle arborée de 2200M<sup>2</sup>. Un double garage de 43m<sup>2</sup> complète cette fuste qui vous séduira par son originalité. Au calme, pièce de vie de 90m<sup>2</sup> vue sur les montagnes. Ambiance chaleureuse et authentique. Cuisine récente avec îlot. Vous disposerez de 5 grandes chambres dont une suite parentale avec salle d'eau, 3 salles d'eau de plus, et 2 WC séparés. Au RDC, un appartement de plus de 100m<sup>2</sup> dont une pièce de vie de 40m<sup>2</sup>. Chauffage au sol en géothermie au RDC et au premier étage, triple vitrage. A 4 minutes de toutes commodités. Venez la découvrir, une visite virtuelle est disponible. Coup de c?ur assuré. Les informations sur les risques auxquels ce bien est exposé sont disponibles sur le site Géorisques : . Pour toutes questions complémentaires contactez votre conseiller Laurent MAZZILLI chez LOVEIMMO - Agent commercial en EI immatriculé au RSAC de Vienne sous le numéro 411 189 145.

Annnonce visible sur <http://www.repimmo.com> sous la REF n°17272099



voir tous les détails sur ce bien [http://www.repimmo.com/petite\\_annonces\\_immobiliere/17272099/maison-a\\_vendre-abrets-38.php](http://www.repimmo.com/petite_annonces_immobiliere/17272099/maison-a_vendre-abrets-38.php)

## Vente Maison PONT-DE-BEAUVOISIN ( Iserre - 38 )

Surface séjour : 90 m<sup>2</sup>

Chambres : 5 chambres

Année de construction : 2009

Prix : 585000 €

Réf : 2821 -



### Description détaillée :

Au calme, maison atypique en fuste de 2009, avec une pièce de vie de 90m<sup>2</sup> vue sur les montagnes. Ambiance chaleureuse et authentique. Cuisine récente avec îlot. Vous disposerez de 5 grandes chambres dont une suite parentale avec salle d'eau, 3 salles d'eau de plus, et 2 WC séparés. Au RDC, un appartement de plus de 100m<sup>2</sup> dont une pièce de vie de 40m<sup>2</sup>, double garage de 43m<sup>2</sup>. Tout simplement magnifique et très bien agencée au milieu d'un terrain de 2200m<sup>2</sup>. Chauffage au sol en géothermie au RDC et au premier étage, Poêle à bois au centre de la pièce de vie. A 4 minutes de toutes commodités. Venez la découvrir, une visite virtuelle est disponible. Coup de c?ur assuré. Les informations sur les risques auxquels ce bien est exposé sont disponibles sur le site Géorisques : . Pour toutes questions complémentaires contactez votre conseiller Laurent MAZZILLI chez LOVEIMMO - Agent commercial en EI immatriculé au RSAC de Vienne sous le numéro 411 189 145.

Annonce visible sur <http://www.repimmo.com> sous la REF n°17268090



voir tous les détails sur ce bien [http://www.repimmo.com/petite\\_annonces\\_immobiliere/17268090/maison-a\\_vendre-pont\\_de\\_bauvoisin-38.php](http://www.repimmo.com/petite_annonces_immobiliere/17268090/maison-a_vendre-pont_de_bauvoisin-38.php)



## Vente Maison TOUR-DU-PIN ( Isere - 38 )

Chambres : 3 chambres

Année de construction : 2016

Prix : 265000 €

Réf : 2745 -



### Description détaillée :

!!! SOUS OFFRE!!! Vous recherchez une maison située dans la commune de Chimilin, offrant un accès facile à La Tour du Pin et à l'autoroute A43 ? Ne cherchez plus, nous avons le bien parfait pour vous ! Située à 10 minutes de La Tour du Pin et à 2 minutes de l'accès autoroute A43, cette maison construite en 2016 saura vous séduire par ses nombreux atouts. En entrant dans cette maison de 89 m<sup>2</sup>, vous serez immédiatement charmé par sa cuisine ouverte et entièrement équipée, offrant un espace convivial et fonctionnel. Elle s'ouvre sur un séjour spacieux de plus de 31 m<sup>2</sup>, offrant ainsi un cadre idéal pour les moments de détente en famille ou entre amis. Cette habitation dispose également de trois chambres, toutes dotées d'espaces de rangement dédiés, offrant ainsi un espace privé confortable pour chaque membre de la famille. La salle d'eau moderne est équipée d'une douche à l'italienne, offrant un design contemporain et un confort optimal. Pour compléter ces belles prestations, la maison dispose d'une buanderie pratique et d'un garage, offrant un espace de rangement supplémentaire et la possibilité de stationner votre véhicule en toute sécurité. Le confort thermique est assuré par un chauffage au sol grâce à une pompe à chaleur, vous permettant ainsi de profiter d'une chaleur douce et agréable tout au long de l'année. De plus, les huisseries sont intégralement en double vitrage, garantissant une excellente isolation phonique et thermique. Ne manquez pas cette occasion unique d'acquérir une maison de qualité, idéalement située à Chimilin. Pour plus d'informations, contactez Cyrille VERNAY, Agent Commercial en EI inscrit au RSAC de VIENNE sous le numéro 882477870. Les informations sur les risques auxquels ce bien est



voir tous les détails sur ce bien [http://www.repimmo.com/petite\\_annonces\\_immobiliere/17243927/maison-a\\_vendre-tour\\_du\\_pin-38.php](http://www.repimmo.com/petite_annonces_immobiliere/17243927/maison-a_vendre-tour_du_pin-38.php)

## Vente Maison TOUR-DU-PIN ( Iserre - 38 )

Surface séjour : 52 m2

Chambres : 5 chambres

Année de construction : 1976

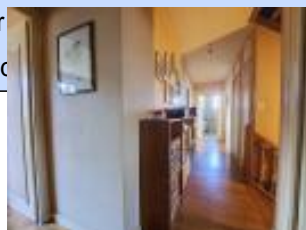
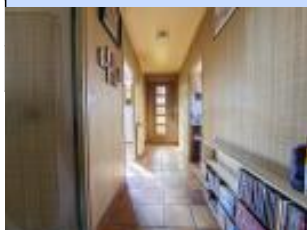
Prix : 259000 €

Réf : 2814 -



### Description détaillée :

10 minutes La Tour du Pin, dans un endroit calme et à seulement 2 minutes de l'A43 venez découvrir cette grande maison de type Dauphinois des années 80. Cette maison vous proposera un hall desservant une cuisine de 14.92m2 un cellier/chaufferie de 9.57m2 un WC et une superbe pièce de vie s'ouvrant sur le jardin de 52.5 m2 avec une grande cheminée à foyer ouvert. De la pièce de vie vous pourrez accéder à un large escalier vous permettant d'accéder à l'étage ou vous retrouverez 4 grandes chambres (12.35 - 15.8-12.72 et 15.71 m2) un WC et une salle d'eau avec double vasque de 7.65m2. Un deuxième hall avec un deuxième escalier tout aussi grand que le premier vous amènera dans les combles ou une autre chambre de 16m2 ainsi que 2 espaces à aménager de respectivement 11.93m2 (carrez) chacun vous permettront d'aménager 2 pièces supplémentaires ou de créer une grande salle de jeu (cloison brique et parquet dans toutes les pièces). Bien que des travaux de rénovation sont à prévoir comme l'électricité et l'isolation afin de réaliser des économies d'énergies, cette maison très bien construite et très saine, pourrait développer un espace de vie total de plus de 200m2 sans trop de travaux. Les points positifs très belle charpente, endroit calme en pleine campagne avec de belles vues mais proche de tout, beaux volumes avec de grandes ouvertures, toiture en tuiles écailles impeccable, huisserie chêne de très belle facture en double vitrage (1ere génération), chaudière Fuel Weshaupt abri d'environ 12m2 pour ranger votre matériel de jardin. Le jardin arboré et fleuri de 510m2 sur le terrain ou se trouve la maison vous permettra de vous ressourcer et la deuxième partie du terrain en face de la maison (besoin de traverser le



voir tous les détails sur ce bien [http://www.repimmo.com/petite\\_annonces\\_immobiliere/17221768/maison-a\\_vendre-tour\\_du\\_pin-38.php](http://www.repimmo.com/petite_annonces_immobiliere/17221768/maison-a_vendre-tour_du_pin-38.php)

## Vente Maison ABRETS ( Iserre - 38 )

Surface séjour : 45 m<sup>2</sup>

Chambres : 3 chambres

SDB : 1 salle de bains

Année de construction : 2022

Prix : 347000 €

Réf : 2796 -



### Description détaillée :

Maison de plain pied de 2022 dans un endroit calme et campagnard. Dès l'entrée, on remarque de suite les finitions impeccables du sol au plafond, pièce de vie de 45m<sup>2</sup> avec deux grandes baies vitrées à galandages et accès sur une terrasse couverte de 50m<sup>2</sup> et sur une piscine couverte aussi. Une cuisine séparée de 19m<sup>2</sup> toute équipée. 3 belles chambres carrées de 10, 11 et 12m<sup>2</sup> pour la parentale avec salle de bain et dressing. Une salle de bain de 6m<sup>2</sup> et WC, un WC séparé avec lave main. Garage avec porte automatisées de 28m<sup>2</sup> dont un cellier de 8m<sup>2</sup>. Terrain clos et plat de 700m<sup>2</sup> avec portail coulissant automatisé. Proche de toutes les commodités. Finitions impeccables. Une visite Virtuelle est disponible. Les informations sur les risques auxquels ce bien est exposé sont disponibles sur le site Géorisques : toutes questions complémentaires contactez votre conseiller Laurent MAZZILLI chez LOVEIMMO - Agent commercial en EI immatriculé au RSAC de Vienne sous le numéro 411 189 145.

Annonce visible sur <http://www.repimmo.com> sous la REF n°17221767



voir tous les détails sur ce bien [http://www.repimmo.com/petite\\_annonces\\_immobiliere/17221767/maison-a\\_vendre-abrets-38.php](http://www.repimmo.com/petite_annonces_immobiliere/17221767/maison-a_vendre-abrets-38.php)

## Vente Terrain BILIEU VILLAGES-DU-LAC-DE-PALADRU ( Isere - 38 )

Prix : 78000 €

Réf : 2810 -



### Description détaillée :

Voici un terrain de 900m<sup>2</sup> dont 500m<sup>2</sup> constructibles en pleine campagne. Vous y serez au calme avec une vue sur nos montagnes. Tout à l'égout. Secteur Lac de Paladru. A SAISIR. Les informations sur les risques auxquels ce bien est exposé sont disponibles sur le site Géorisques : toutes questions complémentaires contactez votre conseiller Laurent MAZZILLI chez LOVEIMMO - Agent commercial en EI immatriculé au RSAC de Vienne sous le numéro 411 189 145.

Annnonce visible sur <http://www.repimmo.com> sous la REF n°17189077

## Vente Maison TOUR-DU-PIN ( Isere - 38 )

Surface séjour : 50 m<sup>2</sup>

Chambres : 5 chambres

SDB : 2 salles de bains

Année de construction : 1960

Prix : 289000 €

Réf : 2806 -



### Description détaillée :

8 minutes Gare et 6 minutes A43. Au centre de l'axe LYON-CHAMBERY. Au RDC, un hall d'entrée de 24m<sup>2</sup>, un grand garage de plus de 30m<sup>2</sup> avec cave de 6m<sup>2</sup> et local de 10m<sup>2</sup>. Au premier, une pièce de vie de 50m<sup>2</sup> avec cuisine ouverte sur une terrasse de 40m<sup>2</sup> sans vis à vis et vue sur nos montagnes. une buanderie, 3 chambres de 13, 14, et 16m<sup>2</sup>, une salle de bain avec douche et baignoire, WC séparé, de nombreux rangements. Au dernier étage, 1 grande chambre, une salle de jeux de 25m<sup>2</sup>, un bureau en Mezzanine. Menuiserie double vitrage, isolation, volets roulants électriques solaires, plomberie et électricité refait, Adoucisseur d'eau, chauffe-eau neuf, éclairage LED maison. Clim réversible AIR-AIR, et poêle à granulés récent. Abris pour deux véhicules, jardin. Au RDC également, appartement libre de Type 2 avec une cuisine, un salon, une chambre, une salle de bain et un WC séparé. Faible Taxe foncière. Mon avis : autofinancement en greffant une location ou ouverture d'un commerce. Proche de toutes les commodités. Une visite Virtuelle est disponible. Les informations sur les risques auxquels ce bien est exposé sont disponibles sur le site Géorisques : toutes questions complémentaires contactez votre conseiller Laurent MAZZILLI chez LOVEIMMO - Agent commercial en EI immatriculé au RSAC de Vienne sous le numéro 411 189 145.

Annnonce visible sur <http://www.repimmo.com> sous la REF n°17158113



voir tous les détails sur ce bien [http://www.repimmo.com/petite\\_annonces\\_immobiliere/17158113/maison-a\\_vendre-tour\\_du\\_pin-38.php](http://www.repimmo.com/petite_annonces_immobiliere/17158113/maison-a_vendre-tour_du_pin-38.php)

## Vente Maison BELLEY ( Ain - 01 )

Surface séjour : 43 m<sup>2</sup>

Chambres : 3 chambres

Année de construction : 1900

Prix : 415000 €

Réf : 2800 -



### Description détaillée :

A moins de 10 minutes du lac d' Aiguebelette, des accès autoroutiers ou 20 minutes de St Genix-sur-Guiers, dans un tres beau cadre au calme venez visiter cette maison pleine de caractère d'environ 330m<sup>2</sup> sur une parcelle de 1585m<sup>2</sup>. En entrant, vous découvrirez une magnifique pièce avec de belles hauteurs sous plafond et sa cheminée (21.24m<sup>2</sup>) pouvant accueillir une salle à manger. 2 petites marches, vous permettront d'accéder d'une part au salon (22.04m<sup>2</sup>) et de l'autre coté à une cuisine équipée (19.30m<sup>2</sup>) avec accès sur le jardin. Sur ce même palier vous bénéficierez d'une salle d'eau (5.20m<sup>2</sup>) avec douche et double vasques, un wc séparé et un coin buanderie. A l'étage, un espace bureau sur mezzanine vous permettra de travailler au calme avec vue sur la piscine. 2 chambres (9.72 18.97) et un dressing (6.99) complètent ce 1er niveau. Au 2ème étage une chambre d'environ 14.40 m<sup>2</sup>. Coté extérieur, vous tomberez sous le charme de cette belle terrasse avec son ancien four à pain et de la piscine pour profiter de moments ensoleillés entre amis ou en famille. Une dépendance à rénover vous permettra de bénéficier de 2 chambres de plus. Vous pourrez également, si le coeur vous en dit, agrandir la maison car des combles de 100m<sup>2</sup> environ peuvent être aménagés. Une cave d'environ 50m<sup>2</sup> et 2 garages viennent compléter ce bien. Pour information: L'assainissement est géré par une fosse, montant de la taxe foncière: 661 euros, N'hésitez plus !!!! Si vous recherchez une grande maison dans un cadre idyllique, ce bien est fait pour vous !!! Pour toutes questions complémentaires contactez votre conseillère Carine Martel au 0631589193- Agent commercial en EI immatriculé au RSAC de Vienne sous le numéro 877 775 684. Les



voir tous les détails sur ce bien [http://www.repimmo.com/petite\\_annonces\\_immobiliere/17108958/maison-a\\_vendre-belley-01.php](http://www.repimmo.com/petite_annonces_immobiliere/17108958/maison-a_vendre-belley-01.php)

## Vente Maison SAINT-GENIX-SUR-GUIERS ( Savoie - 73 )

Surface séjour : 43 m<sup>2</sup>

Chambres : 3 chambres

Année de construction : 1900

Prix : 415000 €

Réf : 2799 -



### Description détaillée :

A moins de 10 minutes du lac d' Aiguebelette, des accès autoroutiers ou 20 minutes de St Genix-sur-Guiers, dans un tres beau cadre au calme venez visiter cette maison pleine de caractère d'environ 330m<sup>2</sup> sur une parcelle de 1585m<sup>2</sup>. En entrant, vous découvrirez une magnifique pièce avec de belles hauteurs sous plafond et sa cheminée (21.24m<sup>2</sup>) pouvant accueillir une salle à manger. 2 petites marches, vous permettront d'accéder d'une part au salon (22.04m<sup>2</sup>) et de l'autre coté à une cuisine équipée (19.30m<sup>2</sup>) avec accès sur le jardin. Sur ce même palier vous bénéficierez d'une salle d'eau (5.20m<sup>2</sup>) avec douche et double vasques, un wc séparé et un coin buanderie. A l'étage, un espace bureau sur mezzanine vous permettra de travailler au calme avec vue sur la piscine. 2 chambres (9.72 18.97) et un dressing (6.99) complètent ce 1er niveau. Au 2ème étage une chambre d'environ 14.40 m<sup>2</sup>. Coté extérieur, vous tomberez sous le charme de cette belle terrasse avec son ancien four à pain et de la piscine pour profiter de moments ensoleillés entre amis ou en famille. Une dépendance à rénover vous permettra de bénéficier de 2 chambres de plus. Vous pourrez également, si le coeur vous en dit, agrandir la maison car des combles de 100m<sup>2</sup> environ peuvent être aménagés. Une cave d'environ 50m<sup>2</sup> et 2 garages viennent compléter ce bien. Pour information: L'assainissement est géré par une fosse, montant de la taxe foncière: 661 euros, N'hésitez plus !!!! Si vous recherchez une grande maison dans un cadre idyllique, ce bien est fait pour vous !!! Pour toutes questions complémentaires contactez votre conseillère Carine Martel au 0631589193- Agent commercial en EI immatriculé au RSAC de Vienne sous le numéro 877 775 684. Les



voir tous les détails sur ce bien [http://www.repimmo.com/petite\\_annonces\\_immobiliere/17108957/maison-a\\_vendre-saint\\_genix\\_sur\\_guiers-73.php](http://www.repimmo.com/petite_annonces_immobiliere/17108957/maison-a_vendre-saint_genix_sur_guiers-73.php)

## Vente Maison ABRETS ( Iserre - 38 )

Surface séjour : 35 m2

Chambres : 3 chambres

SDB : 1 salle de bains

Année de construction : 1960

Prix : 695000 €

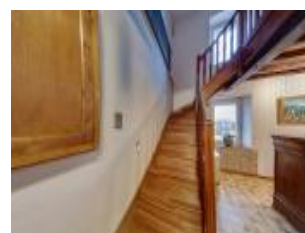
Réf : 2797 -



### Description détaillée :

Amoureux de grands espaces, vous souhaitez festoyer entre amis et en famille, vous voulez recevoir, vous souhaitez mettre à l'abri votre camping car ou utilisez les 200m<sup>2</sup> de garage pour votre collection d' autos, motos, cette propriété est faite pour vous. Proche de toutes commodités, et accès rapide A43, au calme et sans nuisance, cette propriété se compose de deux parcelles formant un carré de 4500m<sup>2</sup> avec une très grande cour centrale. La partie habitations de 180m<sup>2</sup> entièrement refaite, cuisine de 40m<sup>2</sup>, salon de 35m<sup>2</sup>, 3 chambres de 10, 15 et 17m<sup>2</sup>, une salle de bain et 2 WC. La partie réception de 50m<sup>2</sup> avec cuisine, four à pain et terrasse couverte de 40m<sup>2</sup>. La partie Piscine chauffée de 8\*4 et sa terrasse de 100m<sup>2</sup> avec une Pergola de 30m<sup>2</sup>, une vue imprenable. La partie garage de 200m<sup>2</sup> sol pour toutes vos envies. Pour d'autres informations, contactez moi. Une visite Virtuelle est disponible. Les informations sur les risques auxquels ce bien est exposé sont disponibles sur le site Géorisques : toutes questions complémentaires contactez votre conseiller Laurent MAZZILLI chez LOVEIMMO - Agent commercial en EI immatriculé au RSAC de Vienne sous le numéro 411 189 145.

Annnonce visible sur <http://www.repimmo.com> sous la REF n°17101896



voir tous les détails sur ce bien [http://www.repimmo.com/petite\\_annonces\\_immobiliere/17101896/maison-a\\_vendre-abrets-38.php](http://www.repimmo.com/petite_annonces_immobiliere/17101896/maison-a_vendre-abrets-38.php)



## Vente Maison COLOMBE ( Iserre - 38 )

Surface séjour : 30 m<sup>2</sup>

Chambres : 5 chambres

SDB : 2 salles de bains

Année de construction : 1987

Prix : 369900 €

Réf : 2791 -



### Description détaillée :

Maison magnifique individuelle de 1987, où les finitions sont parfaites dans un secteur calme et sans vis à vis. Cette maison de 130m<sup>2</sup> vous séduira de part son implantation : cuisine de 12m<sup>2</sup>, un grand salon de 30m<sup>2</sup> avec une cheminée, un bureau de 9m<sup>2</sup>, une salle de bain avec baignoire, WC séparé. Au premier, 4 belles chambres de 11, 13, 13 et 16m<sup>2</sup> avec de nombreux rangements, une salle de bain douche et WC séparé. Terrain clos, arboré et plat de 940m<sup>2</sup> portail automatisé, avec une terrasse de plus de 50m<sup>2</sup>, une piscine haricot splendide et un carport de 25m<sup>2</sup>. Garage de 27m<sup>2</sup> sur deux niveaux ( Mezzanine). Mon avis : un petit coin de paradis!!! menuiserie de très bonne qualité refaite, Assainissement collectif, aucun travaux à prévoir et une TAXE Foncière de 834 euros. Proche de toutes commodités, école primaire, bus scolaire a 300m. Accès GARE et A43 LYON GRENOBLE CHAMBERY a 4 minutes. Secteur Le Grand Lemps Colombe. Une visite Virtuelle est disponible. Les informations sur les risques auxquels ce bien est exposé sont disponibles sur le site Géorisques : toutes questions complémentaires contactez votre conseiller Laurent MAZZILLI chez LOVEIMMO - Agent commercial en EI immatriculé au RSAC de Vienne sous le numéro 411 189 145.

Annonce visible sur <http://www.repimmo.com> sous la REF n°17083940



voir tous les détails sur ce bien [http://www.repimmo.com/petite\\_annonces\\_immobiliere/17083940/maison-a\\_vendre-colombe-38.php](http://www.repimmo.com/petite_annonces_immobiliere/17083940/maison-a_vendre-colombe-38.php)

## Vente Terrain ROMAGNIEU ( Iserre - 38 )

Prix : 98000 €

Réf : 2790 -



### Description détaillée :

LOVEIMMO vous propose ce terrain constructible de 1000m<sup>2</sup> ( PLUI ZONE U), parcelle bornée d'environ 30m\*35m, terrain plat, dans un secteur calme a 6 minutes des Abrets, de pont de Beauvoisin et de saint Genix sur Guiers. A 4 minutes de l'A43 Chambéry Lyon. Étude de sol effectué pour un assainissement Non Collectif. Cette parcelle attend votre maison, ou l'implantation sera simple et agréable. Les informations sur les risques auxquels ce bien est exposé sont disponibles sur le site Géorisques : toutes questions complémentaires contactez votre conseiller Laurent MAZZILLI chez LOVEIMMO - Agent commercial en EI immatriculé au RSAC de Vienne sous le numéro 411 189 145.

Annonce visible sur <http://www.repimmo.com> sous la REF n°17079549

## Vente Maison TOUR-DU-PIN ( Isere - 38 )

Surface séjour : 53 m<sup>2</sup>

Chambres : 4 chambres

SDB : 1 salle de bains

Année de construction : 2007

Prix : 422000 €

Réf : 2778 -



### Description détaillée :

7 minutes de l'A43 et de la gare de La Tour du Pin, magnifique maison de 2010 de 150m<sup>2</sup> orientée plein Sud. Des chevreuils viendront vous saluer c'est certain. Maison de plain pied, 50m<sup>2</sup> de pièce de vie ouverte sur cuisine toute équipée et salon, cellier, 3 chambres de 13m<sup>2</sup> et un bureau de 7m<sup>2</sup>, une salle de bains de 9m<sup>2</sup> douche et baignoire d'angle, WC séparé et une buanderie. Une dépendance de plus de 20m<sup>2</sup> à l'étage ( une chambre mansardée avec salle de bain, WC). Double garage de 35m<sup>2</sup> avec porte sectionnelles automatisées. Terrasse couverte, piscine de 8\*4 et son pool house composé d'un local technique, Douche et WC, et surtout sa cuisine extérieur ou un bar séduira vos invités pour vos soirées en plein air. Terrain de 1270m<sup>2</sup> plat et clos avec portail coulissant automatisé. PAC chauffage au sol réversible, volet électriques centralisés. Proximité arrêt de bus scolaire avec toutes les commodités et avec un pôle Médicale. Une visite Virtuelle est disponible. Les informations sur les risques auxquels ce bien est exposé sont disponibles sur le site Géorisques : toutes questions complémentaires contactez votre conseiller Laurent MAZZILLI chez LOVEIMMO - Agent commercial en EI immatriculé au RSAC de Vienne sous le numéro 411 189 145.

Annnonce visible sur <http://www.repimmo.com> sous la REF n°17062137



voir tous les détails sur ce bien [http://www.repimmo.com/petite\\_annonces\\_immobiliere/17062137/maison-a\\_vendre-tour\\_du\\_pin-38.php](http://www.repimmo.com/petite_annonces_immobiliere/17062137/maison-a_vendre-tour_du_pin-38.php)

## Vente Maison MORESTEL ( Isere - 38 )

Surface séjour : 32 m2

Chambres : 3 chambres

SDB : 1 salle de bains

Année de construction : 1987

Prix : 386000 €

Réf : 2783 -



### Description détaillée :

EXCLUSIVITÉ LOVEIMMO, le secteur Morestel dans un cadre magnifique, cette maison de 1987 de 90m<sup>2</sup> avec étang vous séduira. Environ 5000m<sup>2</sup> de terrain clos, arboré de figuiers, poiriers, pommiers, cerisiers et noisetiers, avec un étang de plusieurs variétés de carpes, refuge de canards et de hérons. Bref un Havre de paix. De plain pied, vous entrerez dans la pièce de vie de 32m<sup>2</sup> ouverte sur cuisine de 12m<sup>2</sup>. 3 chambres de 11 12 et 15m<sup>2</sup>, une salle de bain avec baignoire, et WC séparé. Chauffage électrique caloporteur et cheminée, double vitrage. Tableau électrique refait. Ici, vous serez spectateur de lever et de coucher de soleil et l'entrée de la maison est de plein Sud. A noter la présence de 2 chalets de 15m<sup>2</sup> en bois à rénover. Une visite Virtuelle est possible pour cette propriété. Les informations sur les risques auxquels ce bien est exposé sont disponibles sur le site Géorisques : toutes questions complémentaires contactez votre conseiller Laurent MAZZILLI chez LOVEIMMO - Agent commercial en EI immatriculé au RSAC de Vienne sous le numéro 411 189 145.

Annnonce visible sur <http://www.repimmo.com> sous la REF n°17045738



voir tous les détails sur ce bien [http://www.repimmo.com/petite\\_annonces\\_immobiliere/17045738/maison-a\\_vendre-morestel-38.php](http://www.repimmo.com/petite_annonces_immobiliere/17045738/maison-a_vendre-morestel-38.php)

## Vente Maison TOUR-DU-PIN ( Isere - 38 )

Surface séjour : 18 m<sup>2</sup>

Chambres : 4 chambres

Année de construction : 1940

Prix : 239000 €

Réf : 2781 -



### Description détaillée :

-sous compromis - LOVEIMMO vous propose cette maison dauphinoise secteur DOLOMIEU d'environ 130m<sup>2</sup> sur une parcelle de 720m<sup>2</sup> clos. Idéale pour une grande famille et idéale pour une activité artisanale de part sa grande terrasse, sa grange de 24m<sup>2</sup> sur 8m au faitage et son garage de 20m<sup>2</sup> sur 2 niveaux. Au RDC, hall d'entrée de 10m<sup>2</sup>, buanderie de 9m<sup>2</sup>, salle à manger de 20m<sup>2</sup> avec cuisine ouverte et salon de 18m<sup>2</sup>, une salle d'eau de 4m<sup>2</sup>. Au premier, 4 chambres de 9, 15, 21m<sup>2</sup> et la chambre parentale de 15m<sup>2</sup> avec 4m<sup>2</sup> de balcon et salle d'eau de 4m<sup>2</sup>. Fenêtres doubles vitrages et volets électriques récents, isolations des combles et électricité refait. Conduit de cheminée fermé mais disponible. Aucun travaux nécessaires il ne vous restera que votre aménagement. Chauffage central fioul. Une très grande cave voutée saine. Tout à l'égout. Très gros potentiel. vous disposerez aussi d'un puits. Aucun travaux à prévoir. Une visite Virtuelle est possible pour cette propriété Les informations sur les risques auxquels ce bien est exposé sont disponibles sur le site Géorisques : toutes questions complémentaires contactez votre conseiller Laurent MAZZILLI chez LOVEIMMO - Agent commercial en EI immatriculé au RSAC de Vienne sous le numéro 411 189 145.

Annnonce visible sur <http://www.repimmo.com> sous la REF n°17038026



voir tous les détails sur ce bien [http://www.repimmo.com/petite\\_annonces\\_immobiliere/17038026/maison-a\\_vendre-tour\\_du\\_pin-38.php](http://www.repimmo.com/petite_annonces_immobiliere/17038026/maison-a_vendre-tour_du_pin-38.php)

## Vente Maison TOUR-DU-PIN ( Isere - 38 )

Surface séjour : 33 m2

Chambres : 2 chambres

Année de construction : 1950

Prix : 220000 €

Réf : 2776 -



### Description détaillée :

----SOUS OFFRE---- A voir très vite en plein centre de la tour du pin, a deux minutes à pied de la gare de La Tour du Pin, de l'A43 et de toutes les commodités, école, cinéma, restaurants venez découvrir cette maison de plain pied (4 marches) des années 50 entièrement rénovée. La maison vous fera profiter d'un espace de vie de 33 m2 avec deux chambres (11.86 et 10.66) ainsi que d'une pièce d'eau avec toilette. Le double vitrage, isolation par l'extérieur, le crépi, la plomberie et l'électricité, tout est neuf. Il vous restera uniquement à mettre en place une cuisine équipée pour bénéficier d'un bien en excellente condition, La maison bénéficie également d'un terrain de 587 m2, du tout à l'égout d'un garage de 26m2 d'une pièce au dessus du garage aménageable d'environ 20m2 d'une pièce de 20m2 situé derrière le garage qui vous permet d'accéder à la cave d'environ 12m2 ainsi qu' un abris en métal de 10m2 dans le jardin. Cette maison conviendra parfaitement à un couple recherchant une petite maison en centre ville ou une famille souhaitant réaliser des travaux afin d'aménager les pièces complémentaires de la maison. Maison très économique (5 stères de bois par an) tubage et poêle récent, 40 cm de ouate de cellulose dans les combles, VMC hygroréglable.... a voir rapidement ! Pour toutes informations ou visites contactez Quentin Revol chez LOVEIMMO 0474886560

Annnonce visible sur <http://www.repimmo.com> sous la REF n°17038025



voir tous les détails sur ce bien [http://www.repimmo.com/petite\\_annonces\\_immobiliere/17038025/maison-a\\_vendre-tour\\_du\\_pin-38.php](http://www.repimmo.com/petite_annonces_immobiliere/17038025/maison-a_vendre-tour_du_pin-38.php)

## Vente Maison TOUR-DU-PIN ( Isere - 38 )

Surface séjour : 25 m2

Chambres : 3 chambres

SDB : 1 salle de bains

Année de construction : 1900

Prix : 254400 €

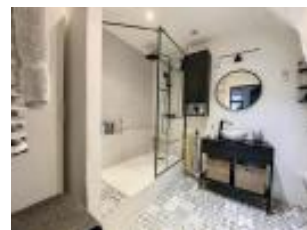
Réf : 2771 -



### Description détaillée :

A 10 minutes de l' A43 et de la gare de la Tour du Pin dans un village dynamique avec toutes les commodités venez découvrir cette belle dauphinoise rénovée et lumineuse au calme avec son jardin arboré (Cerisier, Griottier, joli potager fertile, pourpier, plantes grasses, chevrefeuille, verveine...) et son barbecue maconné avec electricité. La maison se compose au RDC d'un grand hall d'entrée de 9.5 m2 avec son poele a bois Gonin desservant la cuisine entierement équipée de 14.7m2 donnant sur un Scellier d'environ 8m2, un salon tres lumineux de 25m2 exposé Sud et Ouest et d'une belle salle d'eau avec WC de 7.35m2. A l'etage vous trouverez un grand hall de 8.27m2 desservant 3 belles chambres une de 10.42 avec son dressing aménagé et sa terrasse couverte de 6.27m2 une deuxieme de 10.8m2, une chambre de 11m2, un bureau avec mezzanine de 8.40m2 mais qui pourrait largement convenir pour une chambre d'enfant et un WC separé avec vasque. Possibilité de création de salle d'eau tres facilement. Les plus de la maison: Dauphinoise lumineuse Terrasse surélevée pour piscine hors sol (fournie) securisée Grand garage double de 57m2 Décoration lumineuse et recente. Belle cave voutée saine. faible taxe fonciere 475 euros. Faible consommation de gaz 1500 Euros par an incluant le chauffage et l'eau chaude et 5 steres de bois. DPE en cours Les informations sur les risques auxquels ce bien est exposé sont disponibles sur le site Géorisques : Pour toutes questions ou visites merci de contacter Quentin Revol chez Love Immo.

Annonce visible sur <http://www.repimmo.com> sous la REF n°16952981



voir tous les détails sur ce bien [http://www.repimmo.com/petite\\_annonces\\_immobiliere/16952981/maison-a\\_vendre-tour\\_du\\_pin-38.php](http://www.repimmo.com/petite_annonces_immobiliere/16952981/maison-a_vendre-tour_du_pin-38.php)

## Vente Maison TOUR-DU-PIN ( Isere - 38 )

Chambres : 2 chambres

SDB : 1 salle de bains

Année de construction : 1900

Prix : 176000 €

Réf : 2757 -



### Description détaillée :

Venez visiter sans tarder cette jolie maison de ville de 79 m<sup>2</sup> au calme rénovée en 2016 , à seulement 3 minutes des accès autoroutiers et à 9 minutes à pied de la gare de la tour du pin ,et proche de toutes commodités , sur une parcelle de 84 m<sup>2</sup> ce qui permet d'avoir une cour sans aucun vis-à-vis. Elle propose au RDC, une entrée qui donne dans la cuisine de 13.57 m<sup>2</sup> toute équipée,un salon de 10.24 m<sup>2</sup>, un dégagement de 4.78 m<sup>2</sup> qui vous amènera à une salle d'eau avec toilettes de 3.51 m<sup>2</sup> , une buanderie de 5.86 m<sup>2</sup> .Notez qu'entre la cuisine et le salon une simple cloison sépare ses deux pièces , il est donc possible d'ouvrir afin de faire une grande pièce de vie. A l'étage, vous arriverez sur un palier de 7 m<sup>2</sup> pouvant accueillir un bureau , un couloir desservant deux grandes chambres 12.53 et 12.15 , une salle de bain de 6 m<sup>2</sup> avec ses toilettes . Les combles sont isolés et aménageables avec ses 42 m<sup>2</sup> au sol de quoi agrandir encore cette maison . Côté extérieur,vous profiterez d'une cour de 25 m<sup>2</sup> environ avec son coin cocooning et couvert de 6 m<sup>2</sup>, au calme et sans aucun vis-à-vis, mais aussi une cave de 5.83 m<sup>2</sup> . Côté pratique, vous pouvez vous garer près de la porte d'entrée afin de charger ou décharger votre véhicule sans aucune gêne. Pour information , le chauffage est au gaz de ville par radiateurs et le tout-à-l'égout .Venez découvrir sans plus attendre ce bien qui vous séduira sans aucun doute !!! Les informations sur les risques auxquels ce bien est exposé sont disponibles sur le site Géorisques : . Visite virtuelle disponible sur demande .Pour toutes questions complémentaires,contactez Nathalie Grangier de chez Love immo Tel :04 74 88 65 60 .Agent commercial en EI immatriculé au RSAC de Vienne sous le numéro 850 511 304



voir tous les détails sur ce bien [http://www.repimmo.com/petite\\_annonces\\_immobiliere/16888278/maison-a\\_vendre-tour\\_du\\_pin-38.php](http://www.repimmo.com/petite_annonces_immobiliere/16888278/maison-a_vendre-tour_du_pin-38.php)



## Vente Maison BOURGOIN-JALLIEU ( Isere - 38 )

Surface séjour : 20 m<sup>2</sup>

Chambres : 3 chambres

SDB : 1 salle de bains

Année de construction : 1860

Prix : 270000 €

Réf : 2752 -



### Description détaillée :

-sous compromis - Très Proche de Bourgoin Jallieu et accès A43 Chambéry Lyon, dans un cadre tranquille, LOVEIMMO vous propose cette maison Dauphinoise de 120m<sup>2</sup>. Au RDC, cuisine de 11m<sup>2</sup> et sa véranda de 17m<sup>2</sup>, salle à manger avec cheminée bois de 19m<sup>2</sup>, salon de 13m<sup>2</sup>, un bureau de 7m<sup>2</sup>, salle de bain douche et baignoire de 6m<sup>2</sup>, WC séparé, et une buanderie de 16m<sup>2</sup>. Au premier, 3 grandes chambres de 12, 13 et 14m<sup>2</sup>. Deux garages attenants de 15m<sup>2</sup> et 2 pièces de 15m<sup>2</sup> avec fenêtre à l'étage (pour une possibilité d'agrandissement à l'étage de 30m<sup>2</sup>). En face, une grange de 50m<sup>2</sup> sol pour un atelier ou garage. Une grande cave voûtée et un grand parking. Un adoucisseur d'eau et un puits. Vue sur les collines, pas de vis à vis. Taxe Foncière environ 600 euros, Fibre, chaudière et chauffe-eau thermodynamique récents. Parcelle maison environ 860m<sup>2</sup> et parcelle grange environ 450m<sup>2</sup>. Une visite Virtuelle est possible pour cette propriété. Les informations sur les risques auxquels ce bien est exposé sont disponibles sur le site Géorisques : toutes questions complémentaires contactez votre conseiller Laurent MAZZILLI chez LOVEIMMO - Agent commercial en EI immatriculé au RSAC de Vienne sous le numéro 411 189 145.

Annnonce visible sur <http://www.repimmo.com> sous la REF n°16854758



voir tous les détails sur ce bien [http://www.repimmo.com/petite\\_annonces\\_immobiliere/16854758/maison-a\\_vendre-bourgoin\\_jallieu-38.php](http://www.repimmo.com/petite_annonces_immobiliere/16854758/maison-a_vendre-bourgoin_jallieu-38.php)

## Vente Maison AOSTE ( Iserre - 38 )

Surface séjour : 25 m<sup>2</sup>

Chambres : 2 chambres

SDB : 1 salle de bains

Année de construction : 1960

Prix : 201400 €

Réf : 2749 -



### Description détaillée :

joli pavillon: Sous sol+1, c'est une vraie maison de maçon, bien solide au niveau de la maçonnerie, avec un grand sous sol en béton banché de 61m<sup>2</sup>, une partie en garage et une partie en atelier. Pourquoi pas l'aménager ? Le quartier est calme avec une parcelle de 800m<sup>2</sup> !! parlons de la maison: nous avons 61 m<sup>2</sup> habitable et 61m<sup>2</sup> en sous sol. c'est l'avantage des maisons des années 60. très belle affaire, une maison individuelle à ce prix !! ça n'existe plus. c'est le prix d'un appartement, à peu de choses près ! etage: cuisine: 10,94 / salon: 25,55 / CH1: 9,47 / CH2: 10,26 / sdb: 4,53 / = partie habitable de 61 m<sup>2</sup>. sous sol hors sol: 61m<sup>2</sup>. au total: 122m<sup>2</sup> (garage, atelier + surface habitable) chauffage: chaudière de marque: chauffage français avec brûleur cuenod. cuve enterrée. Ballon Eau Chaude: 150l électrique. assainissement: le bien vient tout juste d'être raccordé au tout à l'égout. en décembre 2023. travaux: isolation, élec, éléments de cuisine. TF: 750 ? couverture: tuiles terre cuite. travaux récents: chgt de toutes les menuiseries ext en men PVC double vitrage et portail 2 vantaux alu neuf automatisé (4m). Venez découvrir ce bien ! à 200 m du centre ville, au cœur d'une ancienne zone pavillonnaire, au calme. Venez visiter et constater vous même ! contacter Gilles Mercier Agence LOVEIMMO, à LBM, inscrit au rsac de vienne sous le numéro: 533 273 801. (inscrit en EI). les informations sur les risques auxquels ce bien est exposé sont disponibles sur le site géorisques:

Annnonce visible sur <http://www.repimmo.com> sous la REF n°16851303



voir tous les détails sur ce bien [http://www.repimmo.com/petite\\_annonces\\_immobiliere/16851303/maison-a\\_vendre-aoste-38.php](http://www.repimmo.com/petite_annonces_immobiliere/16851303/maison-a_vendre-aoste-38.php)

## Vente Maison SAINT-DIDIER-DE-LA-TOUR ( Isere - 38 )

Surface séjour : 19 m<sup>2</sup>

Chambres : 2 chambres

SDB : 1 salle de bains

Prix : 115000 €

Réf : 2739 -



### Description détaillée :

\*\*\* SOUS COMPROMIS \*\*\* A découvrir, à 5 mns soit 3 Kms de l'A43 de St Dider de la Tour à 6 mns de la gare de la tour du pin, venez découvrir une maison dauphinoise de 5 pièces d'une superficie de 80 M<sup>2</sup> à rénover dans sa totalité avec en plus 44.26 m<sup>2</sup> à aménager afin d'avoir 120 m<sup>2</sup> habitable et de belles dependances se rajoute à tout cela ainsi qu'une parcelle de 924 m<sup>2</sup>. La maison est composée au RDC ,d'une entrée de 3.87 m<sup>2</sup> ,d'un séjour de 19.13 m<sup>2</sup> , cuisine de 16.66 m<sup>2</sup> . Pour les 44.26 m<sup>2</sup> restant à etre aménagés 3 pièces ( la 1er de 23.89 ainsi qu'une arriere cuisine de 9.47 avec déjà ses arrivées et évacuations d'eau qui pourrait etre une futur buanderie salle de bain car des toilettes et un evier sont en place , ainsi qu'un local chaufferie de 10.90 m<sup>2</sup> environ) A l'étage vous arriverez sur un degagement de 6.22 ,deux chambres de (14.97 et 13.09 m<sup>2</sup>) ,une salle de bain avec toilette de 6.72 .Une belle parcelle de terrain de 924 m<sup>2</sup> . Vient se rajouter à cette maison ,de belles dependances de 58 m<sup>2</sup> ainsi qu'un appentis . Les volets sont en fer, les fenetres sont en bois à changer .Combles aménageables . Maison à rénover dans sa totalité , à prevoir aussi le mode de chauffage et l' assainissement individuel . Visite virtuelle disponible sur demande . Les informations sur les risques auxquels ce bien est exposé sont disponibles sur le site Géorisques : . Agent commercial en EI immatriculé au RSAC de Vienne sous le numéro 850 511 304 Pour des informations supplémentaires, contactez Nathalie GRANGIER de votre agence LOVE IMMO Tel :04 74 88 65

Annonce visible sur <http://www.repimmo.com> sous la REF n°16813917



voir tous les détails sur ce bien [http://www.repimmo.com/petite\\_annonces\\_immobiliere/16813917/maison-a\\_vendre-saint\\_didier\\_de\\_la\\_tour-38.php](http://www.repimmo.com/petite_annonces_immobiliere/16813917/maison-a_vendre-saint_didier_de_la_tour-38.php)

## Vente Maison TOUR-DU-PIN ( Isere - 38 )

Surface séjour : 42 m<sup>2</sup>

Chambres : 5 chambres

SDB : 1 salle de bains

Année de construction : 1972

Prix : 489000 €

Réf : 2719 -



### Description détaillée :

A 10 minutes de la Tour du pin et seulement à 2 minutes de l'A43 dans un cadre unique, au calme, venez découvrir cette demeure bénéficiant d'une vue absolument exceptionnelle. La maison vous fera profiter de beaux volumes pour un total de 215 m<sup>2</sup> habitable (194 m<sup>2</sup> carrez), d'un garage de 62.5 m<sup>2</sup>, d'une chaufferie et d'une cave. La maison se compose ainsi RDC Hall d'entrée avec la montée d'escalier vous permettant d'accéder au premier étage et au sous sol. Cuisine séparée d'environ 10.84m<sup>2</sup> avec un grand four et une plaque de cuisson gaz grand format à 5 feux. Salon salle à manger de 42m<sup>2</sup> avec des portes fenêtres vous permettant de profiter de la vue ou d'accéder à la terrasse de 60m<sup>2</sup> exposée EST et SUD. 3 chambres de 10.48, 11.93 et 9.35 m<sup>2</sup>, un WC indépendant et une salle d'eau avec douche. 1er ÉTAGE Belle pièce de jeu sous rampant avec coin cuisine de 54.18 m<sup>2</sup> au sol (26.21 m<sup>2</sup> carrez environ) 1 chambre de 22m<sup>2</sup> au sol (9.12m<sup>2</sup> carrez environ) un bureau aujourd' hui utilisé en chambre de 7.84 m<sup>2</sup> Une salle de bain avec baignoire et un WC indépendant SOUS SOL Buanderie de 15.44m<sup>2</sup> une pièce de 19.5m<sup>2</sup> pouvant servir de rangement ou atelier Cave de 7.17m<sup>2</sup> Garage de 62.49m<sup>2</sup> La maison bénéficie d'un joli jardin arboré ainsi qu'un parc au-dessus de la maison avec de vieux châtaigniers abritant des trompettes de la mort en saison et un ancien terrain de pétanque pour un total de 3870m<sup>2</sup>. Certes des travaux sont à entreprendre (double vitrage, isolation, microstation) pour rendre cette maison plus économe, mais son cadre et sa vue en font un bien tout simplement unique. Pour toutes questions ou visites virtuelles merci de contacter Quentin Revol chez LOVE IMMO. Honoraires d'agence à la charge du vendeur. Les



voir tous les détails sur ce bien [http://www.repimmo.com/petite\\_annonces\\_immobiliere/16813916/maison-a\\_vendre-tour\\_du\\_pin-38.php](http://www.repimmo.com/petite_annonces_immobiliere/16813916/maison-a_vendre-tour_du_pin-38.php)

## Vente Maison TOUR-DU-PIN ( Isere - 38 )

Chambres : 4 chambres

SDB : 1 salle de bains

Année de construction : 1900

Prix : 200000 €

Réf : 2640 -



### Description détaillée :

A moins de 15 minutes, des accès autoroutiers, venez visiter cette maison dauphinoise d'une surface d'environ 162 m<sup>2</sup> sur une parcelle de 600 m<sup>2</sup>. Située dans le centre de la bâtie divisin, je vous propose cette jolie maison de ville composée au rez de chaussée d'une vaste entrée (17 m<sup>2</sup>), d'une cuisine (17,85 m<sup>2</sup>), d'un salon/séjour (35 m<sup>2</sup>), d'une salle d'eau (3,32 m<sup>2</sup>), d'un wc séparé et d'espace de rangement. A l'étage, un hall dessert 4 chambres (13,16 m<sup>2</sup>, 12m<sup>2</sup>, 14 m<sup>2</sup> et 14,08 m<sup>2</sup>), ainsi qu'un bureau de 7m<sup>2</sup>. Une échelle de meunier vous mènera au comble isolée d'environ 95 m<sup>2</sup>. Côté extérieur, cette parcelle d'environ 600 m<sup>2</sup> au calme et arborée sera idéale pour profiter des moments de détente. A VISITER SANS TARDER !!! Pour information l'assainissement est au TAE, chauffage: poêle à bois, chaudière fioul, fenêtres doubles vitrages Pour toutes questions complémentaires contactez votre conseillère Séverine Martel - Agent commercial en EI immatriculé au RSAC de Vienne sous le numéro 791 164 916. Les informations sur les risques auxquels ce bien est exposé sont disponibles sur le site GéoRisques : .

Annnonce visible sur <http://www.repimmo.com> sous la REF n°16779870



voir tous les détails sur ce bien [http://www.repimmo.com/petite\\_annonces\\_immobiliere/16779870/maison-a\\_vendre-tour\\_du\\_pin-38.php](http://www.repimmo.com/petite_annonces_immobiliere/16779870/maison-a_vendre-tour_du_pin-38.php)

## Vente Maison BATIE-DIVISIN ( Isere - 38 )

Chambres : 4 chambres

Année de construction : 1900

Prix : 200000 €

Réf : 2626 -



### Description détaillée :

A moins de 15 minutes, des accès autoroutiers, venez visiter cette maison dauphinoise d'une surface d'environ 162 m<sup>2</sup> sur une parcelle de 600 m<sup>2</sup>. Située dans le centre de la bâtie divisin, je vous propose cette jolie maison de ville composée au rez de chaussée d'une vaste entrée (17 m<sup>2</sup>), d'une cuisine (17,85 m<sup>2</sup>), d'un salon/séjour (35 m<sup>2</sup>), d'une salle d'eau (3,32 m<sup>2</sup>), d'un wc séparé et d'espace de rangement. A l'étage, un hall dessert 4 chambres (13,16 m<sup>2</sup>, 12 m<sup>2</sup>, 14 m<sup>2</sup> et 14,08 m<sup>2</sup>), ainsi qu'un bureau de 7 m<sup>2</sup>. Une échelle de meunier vous mènera au comble isolée d'environ 95 m<sup>2</sup>. Côté extérieur, cette parcelle d'environ 600 m<sup>2</sup> au calme et arborée sera idéale pour profiter des moments de détente. A VISITER SANS TARDER !!! Pour information l'assainissement est au TAE, chauffage: poêle à bois, chaudière fioul, fenêtres doubles vitrages Pour toutes questions complémentaires contactez votre conseillère Séverine Martel - Agent commercial en EI immatriculé au RSAC de Vienne sous le numéro 791 164 916. Les informations sur les risques auxquels ce bien est exposé sont disponibles sur le site Géorisques : .

Annnonce visible sur <http://www.repimmo.com> sous la REF n°16748471



voir tous les détails sur ce bien [http://www.repimmo.com/petite\\_annonces\\_immobiliere/16748471/maison-a\\_vendre-batie\\_divisin-38.php](http://www.repimmo.com/petite_annonces_immobiliere/16748471/maison-a_vendre-batie_divisin-38.php)

## Vente Maison TOUR-DU-PIN ( Isere - 38 )

Surface séjour : 30 m<sup>2</sup>

Chambres : 3 chambres

Prix : 220000 €

Réf : 2729 -



### Description détaillée :

A seulement 8 minutes de l'A43 et de la Gare de La Tour du Pin, venez découvrir sans plus attendre cette jolie maison dauphinoise de 128 m<sup>2</sup> environ, très bien entretenue, sur deux niveaux avec parcelle de 910 m<sup>2</sup> environ : Au RDC, l'entrée donne dans une grande cuisine de 17 m<sup>2</sup>, avec à l'arrière de celle-ci une pièce de 6.34 pouvant être une buanderie ou possibilité d'agrandir la cuisne, un salon / séjour de 30.56 m<sup>2</sup>, une salle d'eau de 6.00 m<sup>2</sup>, des toilettes séparés de 2.23 et une pièce chaufferie de 12.43 pouvant être une grande buanderie. A L'étage vous arriverez sur un grand dégagement de 8 m<sup>2</sup> desservant 3 belles chambres ( 14.25, 12, 12.47 m<sup>2</sup> ) . La maison possède uen superficie de 22 m<sup>2</sup> pas encore aménagé au-dessus de la pièce chaufferie, ce qui pourrait permettre d'avoir une 4 ème chambre pour une supercie totale de 150 m<sup>2</sup> habitables . Pour compléter ce bien, un double garage de 60 m<sup>2</sup>, tout à l'éégout ,fenêtres en PVC double vitrage avec volets roulants manuels, la façade a été refaite en 2015 avec le respect du pisé, charpente et couverture en bon état . Chauffage chaudière fioul par radiateurs ( circulateur neuf ) . A visiter sans tarder , il vous sera pas compliqué de vous projeter dans cette maison !!!! Les informations sur les risques auxquels ce bien est exposé sont disponibles sur le site Géorisques : . Agent commercial en EI immatriculé au RSAC de Vienne sous le numéro 850 511 304 Pour des informations supplémentaires, contactez Nathalie GRANGIER de votre agence LOVE IMMO Tel :04 74 88 65 60

Annonce visible sur <http://www.repimmo.com> sous la REF n°16697326



voir tous les détails sur ce bien [http://www.repimmo.com/petite\\_annonces\\_immobiliere/16697326/maison-a\\_vendre-tour\\_du\\_pin-38.php](http://www.repimmo.com/petite_annonces_immobiliere/16697326/maison-a_vendre-tour_du_pin-38.php)

## Vente Maison FAVERGES-DE-LA-TOUR ( Iserre - 38 )

Surface séjour : 30 m<sup>2</sup>

Chambres : 3 chambres

Prix : 220000 €

Réf : 2699 -



### Description détaillée :

Venez visiter sans plus attendre cette jolie maison dauphinoise de 128 m<sup>2</sup> environ, très bien entretenue, sur deux niveaux avec parcelle de 900 m<sup>2</sup> environ : Au RDC, l'entrée donne dans une grande cuisine de 17 m<sup>2</sup>, avec à l'arrière de celle-ci une pièce de 6.34 pouvant être une buanderie ou possibilité d'agrandir la cuisine, un salon / séjour de 30.56 m<sup>2</sup>, une salle d'eau de 6.00 m<sup>2</sup>, des toilettes séparés de 2.23 et une pièce chaufferie de 12.43 pouvant être une grande buanderie. A l'étage vous arriverez sur un grand dégagement de 8 m<sup>2</sup> desservant 3 belles chambres ( 14.25, 12, 12.47 m<sup>2</sup> ). La maison possède une superficie de 22 m<sup>2</sup> pas encore aménagée au-dessus de la pièce chaufferie, ce qui pourrait permettre d'avoir une 4<sup>ème</sup> chambre pour une superficie totale de 150 m<sup>2</sup> habitables . Pour compléter ce bien, un double garage de 60 m<sup>2</sup>, tout à l'égout, fenêtres en PVC double vitrage avec volets roulants manuels, la façade a été refaite il y a 5 ans, charpente et couverture en bon état . Chauffage chaudière fioul par radiateurs ( circulateur neuf ) . A visiter sans tarder, il vous sera pas compliqué de vous projeter dans cette maison !!!! Les informations sur les risques auxquels ce bien est exposé sont disponibles sur le site Géorisques : . Agent commercial en EI immatriculé au RSAC de Vienne sous le numéro 850 511 304 Pour des informations supplémentaires, contactez Nathalie GRANGIER de votre agence LOVE IMMO Tel :04 74 88 65 60

Annnonce visible sur <http://www.repimmo.com> sous la REF n°16694072



voir tous les détails sur ce bien [http://www.repimmo.com/petite\\_annonces\\_immobiliere/16694072/maison-a\\_vendre-faverges\\_de\\_la\\_tour-38.php](http://www.repimmo.com/petite_annonces_immobiliere/16694072/maison-a_vendre-faverges_de_la_tour-38.php)



## Vente Maison ABRETS ( Iserre - 38 )

Surface séjour : 36 m<sup>2</sup>

Chambres : 4 chambres

SDB : 1 salle de bains

Année de construction : 1979

Prix : 389000 €

Réf : 2716 -



### Description détaillée :

LOVEIMMO vous propose cette Maison 150m<sup>2</sup>, avec une véranda de 17m<sup>2</sup>, une cuisine de 21m<sup>2</sup>, une pièce de vie de 36m<sup>2</sup>, 4 chambres (12, 13, 13, et 14m<sup>2</sup>, dont une avec salle au, WC, et dressing, dont trois avec porte-fenêtre), une salle de bain de 7,5m<sup>2</sup>, et des WC séparés. Les menuiseries sont neuves avec volets électriques en aluminium et une isolation refaite. Le sous-sol complet de 150m<sup>2</sup> (2,80m de hauteur idéal Artisan) peut accueillir jusqu'à 3 voitures, avec une cave, une buanderie, et un atelier. Le chauffage est au fioul et dispose d'un insert à granulés. La maison est située au calme sur un terrain arboré d'environ 2700m<sup>2</sup> entourée de terre agricole, avec une piscine hors sol et une terrasse couverte. Venez la découvrir, une visite virtuelle est disponible. Proximité des commerces, écoles, A43 et gare à quelques minutes. Coup de c?ur assuré. Les informations sur les risques auxquels ce bien est exposé sont disponibles sur le site Géorisques : . Pour toutes questions complémentaires contactez votre conseiller Laurent MAZZILLI chez LOVEIMMO - Agent commercial en EI immatriculé au RSAC de Vienne sous le numéro 411 189 145.

Annnonce visible sur <http://www.repimmo.com> sous la REF n°16593899



voir tous les détails sur ce bien [http://www.repimmo.com/petite\\_annonces\\_immobiliere/16593899/maison-a\\_vendre-abrets-38.php](http://www.repimmo.com/petite_annonces_immobiliere/16593899/maison-a_vendre-abrets-38.php)

## Vente Terrain TOUR-DU-PIN ( Isere - 38 )

Prix : 71000 €

Réf : 2481 -



### Description détaillée :

Venez découvrir en exclusivité cette belle parcelle de 980 m<sup>2</sup> constructibles dans un environnement calme et paisible vue dégagée . Idéalement localisée à moins 10 min de l'entrée d'autoroute A43 et à 8 mns de celle de St didier de la tour et 6 mns de celle de chimilin . Viabilités et assainissement individuel à prévoir. Une étude de sol a été réalisée pour faciliter votre démarche. Les informations sur les risques auxquels ce bien est exposé sont disponibles sur le site Géorisques : . Agent commercial en EI immatriculé au RSAC de Vienne sous le numéro 850 511 304 Pour des informations supplémentaires, contactez Nathalie GRANGIER de votre agence LOVE IMMO Tel :04 74 88 65 60

Annonce visible sur <http://www.repimmo.com> sous la REF n°16445221



voir tous les détails sur ce bien [http://www.repimmo.com/petite\\_annonces\\_immobiliere/16445221/terrain-a\\_vendre-tour\\_du\\_pin-38.php](http://www.repimmo.com/petite_annonces_immobiliere/16445221/terrain-a_vendre-tour_du_pin-38.php)

## Vente Maison TOUR-DU-PIN ( Isere - 38 )

Chambres : 4 chambres

SDB : 1 salle de bains

Année de construction : 1800

Prix : 374500 €

Réf : 2688 -



### Description détaillée :

!!!SOUS OFFRE!!! LOVEIMMO est ravi de vous présenter cette bâtisse historique, accompagnée de ses dépendances, située sur commune de Saint-Didier-de-la-Tour, en plein cœur de l'Isère. Autrefois le presbytère de la commune, cette résidence offre un incroyable potentiel. La bâtisse principale, d'une surface habitable de 140 m<sup>2</sup>, se compose de 4 chambres à l'étage, avec des dimensions généreuses. Deux chambres de 18 m<sup>2</sup> et 21 m<sup>2</sup> sont en enfilade, offrant ainsi la possibilité de créer une suite parentale, un dressing ou un espace de détente personnalisé. Une troisième chambre mesurant quant à elle 19 m<sup>2</sup>, offre un espace supplémentaire à aménager en dressing par exemple. La dernière pièce, actuellement aménagée en chambre (environ 7,5 m<sup>2</sup>), peut être utilisée comme chambre d'enfant, bureau ou dressing. Au rez-de-chaussée, vous trouverez une cuisine séparée, un salon et un bureau. Le bureau offre la possibilité intéressante d'être aménagé en chambre supplémentaire selon vos besoins. Également au rez-de-chaussée, un WC séparé, un espace buanderie et un espace chaufferie sont à votre disposition. Une cave enterrée de 25 m<sup>2</sup> complète cet ensemble. En plus de la bâtisse principale, cette propriété comprend plusieurs dépendances. Une grange et une étable, d'une superficie de plus de 200 m<sup>2</sup> au sol, offrent de vastes espaces pouvant être réaménagés selon vos projets, que vous envisagiez une transformation en espace de vie supplémentaire, en atelier, en espace de stockage ou toute autre utilisation! De plus, une autre partie des dépendances est actuellement aménagée en 5 garages avec une surface au sol de 100 m<sup>2</sup> environ, offrant un espace pratique pour abriter vos véhicules, vos équipements ou



voir tous les détails sur ce bien [http://www.repimmo.com/petite\\_annonces\\_immobiliere/16316601/maison-a\\_vendre-tour\\_du\\_pin-38.php](http://www.repimmo.com/petite_annonces_immobiliere/16316601/maison-a_vendre-tour_du_pin-38.php)

## Vente Maison PONT-DE-BEAUVOISIN ( Iserre - 38 )

Surface séjour : 25 m<sup>2</sup>

Chambres : 2 chambres

SDB : 1 salle de bains

Année de construction : 1960

Prix : 201400 €

Réf : 2667 -



### Description détaillée :

joli pavillon: Sous sol+1, dans la ville de Le Pont-de-Beauvoisin c'est une vraie maison de maçon, bien solide au niveau de la maçonnerie, avec un grand sous sol en béton banché de 61m<sup>2</sup>, une partie en garage et une partie en atelier. pourquoi pas l'aménager ? le quartier est calme avec une parcelle de 800m<sup>2</sup> !! parlons de la maison: nous avons 61 m<sup>2</sup> habitable et 61m<sup>2</sup> en sous sol. c'est l'avantage des maisons des années 60. très belle affaire, une maison individuelle à ce prix !! ça n'existe plus. c'est le prix d'un appartement, à peu de choses près ! étage: cuisine: 10,94 / salon: 25,55 / CH1: 9,47 / CH2: 10,26 / sdb: 4,53 / = partie habitable de 61 m<sup>2</sup>. sous sol hors sol: 61m<sup>2</sup>. au total: 122m<sup>2</sup> (garage, atelier + surface habitable) chauffage: chaudière de marque: chauffage français avec brûleur cuenod. cuve enterrée. Ballon Eau Chaude: 150l électrique. assainissement: le bien vient tout juste d'être raccordé au tout à l'égout en décembre 2023. travaux: isolation, élec. TF: 750 ? couverture: tuiles terre cuite. travaux récents: chgt de toutes les menuiseries ext en men PVC double vitrage et portail 2 vantaux alu neuf automatisé (4m). Venez découvrir ce bien ! à 200 m du centre ville, au cœur d'une ancienne zone pavillonnaire, au calme. Venez visiter et constater vous même ! contacter Gilles Mercier Agence LOVEIMMO, à LBM, inscrit au rsac de vienne sous le numéro: 533 273 801. (inscrit en EI). les informations sur les risques auxquels ce bien est exposé sont disponibles sur le site géorisques:

Annnonce visible sur <http://www.repimmo.com> sous la REF n°16279862



voir tous les détails sur ce bien [http://www.repimmo.com/petite\\_annonces\\_immobiliere/16279862/maison-a\\_vendre-pont\\_de\\_beauvoisin-38.php](http://www.repimmo.com/petite_annonces_immobiliere/16279862/maison-a_vendre-pont_de_beauvoisin-38.php)

## Vente Maison SAINT-ANDRE-LE-GAZ ( Isere - 38 )

Chambres : 4 chambres

Année de construction : 1981

Prix : 399000 €

Réf : 2570 -



### Description détaillée :

\*\*\* SOUS COMPROMIS \*\*\* A découvrir sans tarder cette belle maison de 166 m<sup>2</sup> sur un terrain de 1803 m<sup>2</sup> clos et arboré avec sa piscine ou vous pourrez vous baigner toute l'année car celle-ci est chauffée, À seulement 8 min de l'entrée d'autoroute A43 de La Tour du Pin et 3min de la gare de Saint-André-le-Gaz, Cette maison vous offre au RDC, une grande pièce de vie lumineuse de 53m<sup>2</sup> avec sa cuisine toute équipée refaite en 2021 donnant sur une belle véranda de 30m<sup>2</sup> de très belle qualité avec vue sur la chartreuse et sur la piscine, 3 chambres (une de 11m<sup>2</sup>, deux de 10 m<sup>2</sup>) , une salle de bain de 8 m<sup>2</sup> , une buanderie de 5.70 m<sup>2</sup> et des toilettes séparés . A l'étage une superbe suite parentale d'environ 30m<sup>2</sup> avec son magnifique poêle à bois fait par un artisan, sa climatisation réversible sa salle de bain attenante avec douche à l'italienne, baignoire balnéo, meuble double vasque, et ses toilettes . Cette maison vous offre aussi un sous-sol de 70 m<sup>2</sup> + deux pièces supplémentaires qui ont été créés de 12 m<sup>2</sup> chacune pouvant être une salle de sport , bureau, ou une salle de jeux selon vos besoins et vos envies ( ses deux pièces sont comptées dans les 166 m<sup>2</sup> ), mais aussi une cave de 25m<sup>2</sup>. Mode de chauffage électrique par radiateurs et un poêle à granules installé en 2020 , fenêtres bois en double vitrage, portail électrique , micro station changée en Février 2020 , VMC de 2021. Elle finira de vous convaincre par sa magnifique piscine de 10 x 5 chauffée avec pompe à chaleur et son magnifique abri qui vous permettra de l'utiliser toute l'année, celui-ci coulisse afin d'être à l'air libre aux beaux jours . De plus se rajoute à toutes ses prestations, son pool house avec cuisine d'été, douche, toilette, barbecue et four à pain. A visiter sans tarder ,



voir tous les détails sur ce bien [http://www.repimmo.com/petite\\_annonces\\_immobiliere/16179061/maison-a\\_vendre-saint\\_andre\\_le\\_gaz-38.php](http://www.repimmo.com/petite_annonces_immobiliere/16179061/maison-a_vendre-saint_andre_le_gaz-38.php)

## Vente Terrain CHAPELLE-DE-LA-TOUR ( Isere - 38 )

Prix : 145000 €

Réf : 2601 -



### Description détaillée :

Découvrez cette exclusivité LoveImmo : un magnifique terrain de 823 m2 idéalement situé sur la commune de La Chapelle de la Tour. Bénéficiant d'un environnement paisible, ce terrain offre une vue exceptionnelle et se trouve à proximité immédiate de toutes les commodités (école, commerces...). Il est également bien desservi par l'autoroute A43 et la gare de La Tour du Pin qui sont accessibles en moins de 10 minutes. Le terrain est facilement aménageable et équipé de toutes les commodités nécessaires pour votre futur projet de construction, y compris l'eau, l'électricité et l'assainissement. Le certificat d'urbanisme est disponible et l'étude de sol a été réalisée pour faciliter votre démarche. Ne manquez pas cette opportunité unique et contactez dès maintenant Cyrille VERNAY, Agent Commercial en EI inscrit au RSAC de Vienne sous le numéro 882477870 pour plus de renseignements.

Annnonce visible sur <http://www.repimmo.com> sous la REF n°15940007



voir tous les détails sur ce bien [http://www.repimmo.com/petite\\_annonces\\_immobiliere/15940007/terrain-a\\_vendre-chapelle\\_de\\_la\\_tour-38.php](http://www.repimmo.com/petite_annonces_immobiliere/15940007/terrain-a_vendre-chapelle_de_la_tour-38.php)

## Vente Terrain CHAPELLE-DE-LA-TOUR ( Isere - 38 )

Prix : 135000 €

Réf : 2600 -



### Description détaillée :

Découvrez cette exclusivité LoveImmo : un magnifique terrain de 661 m2 idéalement situé sur la commune de La Chapelle de la Tour. Bénéficiant d'un environnement paisible, ce terrain offre une vue exceptionnelle et se trouve à proximité immédiate de toutes les commodités (école, commerces...). Il est également bien desservi par l'autoroute A43 et la gare de La Tour du Pin qui sont accessibles en moins de 10 minutes. Le terrain est facile à aménager et équipé de toutes les commodités nécessaires pour votre futur projet de construction, y compris l'eau, l'électricité et l'assainissement. Le certificat d'urbanisme est disponible et l'étude de sol a été réalisée pour faciliter votre démarche. Ne manquez pas cette opportunité unique et contactez dès maintenant Cyrille VERNAY, Agent Commercial en EI inscrit au RSAC de Vienne sous le numéro 882477870 pour plus de renseignements.

Annnonce visible sur <http://www.repimmo.com> sous la REF n°15940006



voir tous les détails sur ce bien [http://www.repimmo.com/petite\\_annonces\\_immobiliere/15940006/terrain-a\\_vendre-chapelle\\_de\\_la\\_tour-38.php](http://www.repimmo.com/petite_annonces_immobiliere/15940006/terrain-a_vendre-chapelle_de_la_tour-38.php)

## Vente Terrain CHAPELLE-DE-LA-TOUR ( Isere - 38 )

Prix : 155000 €

Réf : 2599 -



### Description détaillée :

Découvrez cette exclusivité LoveImmo : un magnifique terrain de 723 m2 idéalement situé sur la commune de La Chapelle de la Tour. Bénéficiant d'un environnement paisible, ce terrain offre une vue exceptionnelle et se trouve à proximité immédiate de toutes les commodités (école, commerces...). Il est également bien desservi par l'autoroute A43 et la gare de La Tour du Pin qui sont accessibles en moins de 10 minutes. Le terrain est plat, facile à aménager et équipé de toutes les commodités nécessaires pour votre futur projet de construction, y compris l'eau, l'électricité et l'assainissement. Le certificat d'urbanisme est disponible et l'étude de sol a été réalisée pour faciliter votre démarche. Ne manquez pas cette opportunité unique et contactez dès maintenant Cyrille VERNAY, Agent Commercial en EI inscrit au RSAC de Vienne sous le numéro 882477870 pour plus de renseignements.

Annonce visible sur <http://www.repimmo.com> sous la REF n°15940005



voir tous les détails sur ce bien [http://www.repimmo.com/petite\\_annonces\\_immobiliere/15940005/terrain-a\\_vendre-chapelle\\_de\\_la\\_tour-38.php](http://www.repimmo.com/petite_annonces_immobiliere/15940005/terrain-a_vendre-chapelle_de_la_tour-38.php)



## Vente Terrain AOSTE ( Isere - 38 )

Prix : 112000 €

Réf : 2596 -



### Description détaillée :

LOVEIMMO vous propose ce terrain de 1000m<sup>2</sup> secteur de campagne dont la sérénité et le calme en font un endroit de paradis. Vue sur le plateau et les montagnes, à moins de 10 minutes A43 de Chimilin, l'étude de sol a été réalisée, il y a un certificat d'urbanisme, et les fluides sont en bordures de route ( EAU et EDF). Proximité des écoles et commerces, ce terrain plat n'attend que votre future maison. A saisir. Pour toutes questions complémentaires contactez votre conseiller Laurent MAZZILLI chez LOVEIMMO - Agent commercial immatriculé au RSAC de Vienne sous le numéro 411 189 145.

Annnonce visible sur <http://www.repimmo.com> sous la REF n°15931695



voir tous les détails sur ce bien [http://www.repimmo.com/petite\\_annonces\\_immobiliere/15931695/terrain-a\\_vendre-aoste-38.php](http://www.repimmo.com/petite_annonces_immobiliere/15931695/terrain-a_vendre-aoste-38.php)

## Vente Terrain DOMARIN ( Isere - 38 )

Surface séjour : 18 m<sup>2</sup>

Chambres : 6 chambres

SDB : 1 salle de bains

Année de construction : 1923

Prix : 446000 €

Réf : 2526 -



### Description détaillée :

A seulement 5 minutes de la gare et des accès autoroutiers de Bourgoin Jallieu, venez découvrir ce terrain de 1415m<sup>2</sup> constructible sur 737 m<sup>2</sup> en UI ainsi que sa cette charmante maison de 188 m<sup>2</sup> sur la commune de Domarin. Cette demeure en très bon état et au cachet préservé, s'ouvre sur un vaste hall d'entrée reliant la salle à manger (18.04 m<sup>2</sup>), salon/séjour très lumineux (18m<sup>2</sup>) et la cuisine entièrement équipée (14.08 m<sup>2</sup>). Au 1er étage, vous découvrirez 4 chambres spacieuses (16m<sup>2</sup> 13,65 m<sup>2</sup> 16,64 m<sup>2</sup> 14,30 m<sup>2</sup>) et une salle d'eau avec WC (5,17m<sup>2</sup>) viennent compléter cet étage. Au second, un palier dessert 2 grandes chambres (16,44 m<sup>2</sup> 17,46 m<sup>2</sup>) Un charmant jardin clos et arboré de 1415 m<sup>2</sup> dont 737 m<sup>2</sup> constructible UI, une cave (23,41 m<sup>2</sup>), une véranda (25,70 m<sup>2</sup>), un atelier (16 m<sup>2</sup>) ainsi qu'une pièce de 19,80 m<sup>2</sup> à aménager selon vos envies viennent parfaire les prestations de ce bien. Venez découvrir sans plus attendre ce bien rare à la vente !!! Pour information : assainissement est TAG, mode de chauffage: chauffage central gaz, double vitrage, taxe foncière: 782 euros. Pour toutes questions complémentaires contactez votre conseillère Séverine Martel - Agent commercial en EI immatriculé au RSAC de Vienne sous le numéro 791 164 916.

Annnonce visible sur <http://www.repimmo.com> sous la REF n°15721362



voir tous les détails sur ce bien [http://www.repimmo.com/petite\\_annonces\\_immobiliere/15721362/terrain-a\\_vendre-domarin-38.php](http://www.repimmo.com/petite_annonces_immobiliere/15721362/terrain-a_vendre-domarin-38.php)

## Vente Maison DOMARIN ( Isere - 38 )

Surface séjour : 18 m<sup>2</sup>

Chambres : 6 chambres

SDB : 1 salle de bains

Année de construction : 1923

Prix : 446000 €

Réf : 2524 -



### Description détaillée :

A seulement 5 minutes de la gare et des accès autoroutiers de Bourgoin Jallieu, venez découvrir cette charmante maison de 188 m<sup>2</sup> sur la commune de Domarin. Cette demeure en très bon état et au cachet préservé, s'ouvre sur un vaste hall d'entrée reliant la salle à manger (18.04 m<sup>2</sup>), salon/séjour très lumineux (18m<sup>2</sup>) et la cuisine entièrement équipée (14.08 m<sup>2</sup>). Au 1er étage, vous découvrirez 4 chambres spacieuses (16m<sup>2</sup> 13,65 m<sup>2</sup> 16,64 m<sup>2</sup> 14,30 m<sup>2</sup>) et une salle d'eau avec WC (5,17m<sup>2</sup>) viennent compléter cet étage. Au second, un palier dessert 2 grandes chambres (16,44 m<sup>2</sup> 17,46 m<sup>2</sup>) Un charmant jardin clos et arboré de 1415 m<sup>2</sup> dont 737 m<sup>2</sup> constructible UI, une cave (23,41 m<sup>2</sup>), une véranda (25,70 m<sup>2</sup>), un atelier (16 m<sup>2</sup>) ainsi qu'une pièce de 19,80 m<sup>2</sup> à aménager selon vos envies viennent parfaire les prestations de ce bien. Venez découvrir sans plus attendre ce bien rare à la vente !!! Pour information : assainissement est TAG, mode de chauffage: chauffage central gaz, double vitrage ,taxe foncière: 782 euros . Pour toutes questions complémentaires contactez votre conseillère Séverine Martel - Agent commercial en EI immatriculé au RSAC de Vienne sous le numéro 791 164 916.

Annonce visible sur <http://www.repimmo.com> sous la REF n°15716562



voir tous les détails sur ce bien [http://www.repimmo.com/petite\\_annonces\\_immobiliere/15716562/maison-a\\_vendre-domarin-38.php](http://www.repimmo.com/petite_annonces_immobiliere/15716562/maison-a_vendre-domarin-38.php)

## Vente Maison DOMARIN ( Isere - 38 )

Surface séjour : 18 m<sup>2</sup>

Chambres : 6 chambres

SDB : 1 salle de bains

Année de construction : 1923

Prix : 446000 €

Réf : 2521 -



### Description détaillée :

A seulement 5 minutes de la gare et des accès autoroutiers de Bourgoin Jallieu, venez découvrir cette charmante maison de 188 m<sup>2</sup> sur la commune de Domarin. Cette demeure en très bon état et au cachet préservé, s'ouvre sur un vaste hall d'entrée reliant la salle à manger (18.04 m<sup>2</sup>), salon/séjour très lumineux (18m<sup>2</sup>) et la cuisine entièrement équipée (14.08 m<sup>2</sup>). Au 1er étage, vous découvrirez 4 chambres spacieuses (16m<sup>2</sup> 13,65 m<sup>2</sup> 16,64 m<sup>2</sup> 14,30 m<sup>2</sup>) et une salle d'eau avec WC (5,17m<sup>2</sup>) viennent compléter cet étage. Au second, un palier dessert 2 grandes chambres (16,44 m<sup>2</sup> 17,46 m<sup>2</sup>) Un charmant jardin clos et arboré de 1415 m<sup>2</sup> dont 737 m<sup>2</sup> constructible UI, une cave (23,41 m<sup>2</sup>), une véranda (25,70 m<sup>2</sup>), un atelier (16 m<sup>2</sup>) ainsi qu'une pièce de 19,80 m<sup>2</sup> à aménager selon vos envies viennent parfaire les prestations de ce bien. Venez découvrir sans plus attendre ce bien rare à la vente !!! Pour information : assainissement est TAG, mode de chauffage: chauffage central gaz, double vitrage ,taxe foncière: 782 euros . Pour toutes questions complémentaires contactez votre conseillère Séverine Martel - Agent commercial en EI immatriculé au RSAC de Vienne sous le numéro 791 164 916.

Annonce visible sur <http://www.repimmo.com> sous la REF n°15716561



voir tous les détails sur ce bien [http://www.repimmo.com/petite\\_annonces\\_immobiliere/15716561/maison-a\\_vendre-domarin-38.php](http://www.repimmo.com/petite_annonces_immobiliere/15716561/maison-a_vendre-domarin-38.php)