



immobiliere.fr

2 place du Colonel Denis 88520 Ban de Laveline

Tel : 03.29.58.97.48

Site Web : <http://www.immobiliere.fr>

E-Mail : immobiliere@free.fr

Vente Prestige GAUJAC (Gard - 30)

Surface : 200 m2

Surface terrain : 1130 m2

Surface séjour : 74 m2

Nb pièces : 7 pièces

Chambres : 4 chambres

SDB : 1 salle de bains

Année de construction : 2012

Prix : 717400 €

Réf : 999424-LIMMOBILIERE -



Description détaillée :

Mégane CRIQUI de l'agence Limmobiliere.fr vous propose à la vente cette magnifique propriété construite en 2012 d'environ 200m2 de plain-pied sur 1130m2 de terrain dans le village de Gaujac, sans vis à vis, avec garage, piscine, salle de sport, dépendances et terrasse.

Bienvenue dans l'entrée de la villa qui vous dirige vers la spacieuse pièce de vie de 70m2 environ avec cuisine ouverte sur l'espace salle à manger et salon le tout baigné de lumière grâce aux baies vitrées permettant l'accès à une terrasse surplombant le jardin et offrant une vue dégagée sur les collines, les vignes et notamment l'Opiddum Saint-Vincent de Gaujac.

Vous profiterez de trois belles chambres dont une suite avec salle de douche, dressing et accès à une partie privative de la terrasse.

Deux toilettes indépendants ainsi qu'une salle de bain complètent cet espace.

Le jardin paysagé, parfaitement entretenu est entièrement clos de murs et abrite une piscine de 8x4m entourée de ses magnifiques oliviers, deux dépendances ainsi qu'une grande terrasse semi couverte.

La première dépendance de type POOL HOUSE propose une cuisine équipée, un coin salle à manger et salon. La seconde offre un espace spécialement conçue pour la détente avec SAUNA et JACUZZI en vue direct sur le jardin et la piscine. Dans cette dépendance se trouve également un bel espace nuit équipé d'un lit, d'une meuble vasque, d'une douche et d'un toilette.

Une troisième dépendance située à l'entrée de la propriété accueille une salle de sport.

Toutes sont équipées d'une climatisation réversible.

Un grand garage avec porte motorisée et mezzanine complète naturellement ce bien.

Cette propriété offre de nombreux équipements de haute qualité comme un chauffage au sol assuré par une PAC air/eau, un chauffe-eau thermodynamique de 280L, la climatisation réversible, des panneaux solaires, la VMC double

flux, des volets électriques et bâtants, une bonne isolation, de la toi

Annonce visible sur <http://www.repimmo.com> sous la REF n°17415533



voir tous les détails sur ce bien http://www.repimmo.com/petite_annonces_immobiliere/17415533/prestige-a_vendre-gaujac-30.php

Vente Local commercial SAINT-DIE (Vosges - 88)

Surface : 350 m2

Nb pièces : 7 pièces

Prix : 65000 €

Réf : VP075-LIMMOBILIERE -



Description détaillée :

En Exclusivité,

Ensemble de locaux commerciaux d'environ 350m² à rénover comprenant :

- un local en bord de route de 25m²,
- un grand bâtiment sur deux étages d'environ 300m², 5 pièces avec deux wc et une fosse vidange,
- un local en cours de transformation en logement avec deux pièces et une salle d'eau

Parking intérieur pour plusieurs véhicules

Très bien situés, route passante axe principal.

Contactez Éric ASSELIN, Agent commercial (RSAC N°88012017000050550 Greffe d'Épinal) Tel: 06 45 40 91 94

Ref:9992

Les honoraires d'agence sont à la charge du vendeur.

Consulter toutes nos annonces sur, [immobiliere . fr](http://immobiliere.fr)

Les informations sur les risques auxquels ce bien est exposé sont disponibles sur le site Géorisques :

Votre conseiller immobiliere.fr : Éric ASSELIN

Agent commercial (Entreprise individuelle)

RSAC 88012017000050550

Les honoraires d'agence sont à la charge du vendeur.



voir tous les détails sur ce bien http://www.repimmo.com/petite_annonces_immobiliere/17415532/local_commercial-a_vendre-saint_die-88.php

Vente Maison SAULCY-SUR-MEURTHE (Vosges - 88)

Surface : 100 m²

Surface terrain : 500 m²

Nb pièces : 1 pièce

Prix : 105000 €

Réf : 999306-LIMMOBILIERE -



Description détaillée :

EN EXCLUSIVITE

A l'étage, un plateau de 100m² à rénover entièrement.

4 grands garages avec double porte et une belle hauteur sous plafond.

Terrain avec parking extérieur d'environ 500m²

Contactez Éric ASSELIN, Agent commercial (RSAC N°88012017000050550 Greffe d'Épinal) Tel: 06 45 40 91 94

Ref:999281

Les honoraires d'agence sont à la charge du vendeur.

Consulter toutes nos annonces sur, [immobiliere . fr](http://immobiliere.fr)

Les informations sur les risques auxquels ce bien est exposé sont disponibles sur le site Géorisques :

Votre conseiller immobiliere.fr : Éric ASSELIN

Agent commercial (Entreprise individuelle)

RSAC 88012017000050550

Les honoraires d'agence sont à la charge du vendeur.

Annnonce visible sur <http://www.repimmo.com> sous la REF n°17415531



voir tous les détails sur ce bien http://www.repimmo.com/petite_annonces_immobiliere/17415531/maison-a_vendre-saulcy_sur_meurthe-88.php

Vente Appartement SCHILTIGHEIM (Bas rhin - 67)

Surface : 21 m²

Nb pièces : 1 pièce

Année de construction : 2017

Prix : 132000 €

Réf : 999425-LIMMOBILIERE -



Description détaillée :

Charmant studio situé au 1er étage d'une résidence de construction récente, à proximité de l'arrivée du Tram et du centre-ville, comprenant : une entrée, une grande pièce avec séjour et cuisinée équipée, une salle d'eau avec WC. Ce bien est disponible immédiatement et libre de tout locataire. Chauffage au sol alimenté par une chaudière collective.

Ascenseur et faible charge locative. Retrouvez plus d'informations comme la taxe foncière sur [immobiliere . fr](http://immobiliere.fr)

Les honoraires d'agence sont à la charge du vendeur. Contactez William FREPPEL, Agent commercial RSAC Colmar N° TI 323 698 449. Tél : 06 75 27 17 95.

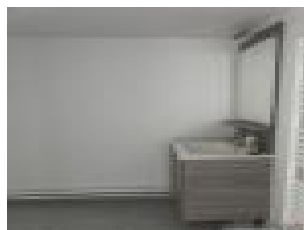
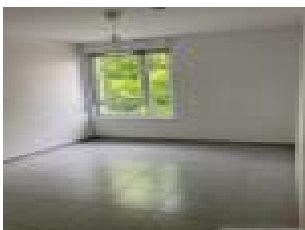
Votre conseiller immobiliere.fr : William FREPPEL

Agent commercial (Entreprise individuelle)

RSAC TI 323 698 449

Les honoraires d'agence sont à la charge du vendeur.

Annnonce visible sur <http://www.repimmo.com> sous la REF n°17399831



voir tous les détails sur ce bien http://www.repimmo.com/petite_annonces_immobiliere/17399831/appartement-a_vendre-schiltigheim-67.php

Vente Maison FRAIZE (Vosges - 88)

Surface : 127 m²

Surface terrain : 1107 m²

Nb pièces : 7 pièces

Chambres : 5 chambres

SDB : 1 salle de bains

Prix : 190000 €

Réf : 999422-LIMMOBILIERE -



Description détaillée :

EN EXCLUSIVITE

Maison de 126 m² sur 1107 m² de terrain entièrement clos.

Comprenant de plain pied : Entrée avec cagibit , 1 pièce (possibilité d'y créer une chambre et une salle de bains), 1 grande véranda, buanderie, chaufferie, garage.

A l'étage de plain pied : cuisine, salon avec cheminée insert , salle à manger avec balcon , 3 ou 4 chambres , salle de bains : lavabo , douche , baignoire à jets , wc .

Parquet , marbre.

Chauffage central au gaz de ville.

Maison de jardin comprenant 1 grenier , 1 atelier, 1 cave.

Les honoraires d'agence sont à la charge du vendeur.

Proche des chemins de randonnées et à la fois proche des écoles (maternelle , primaire et collège sur la commune) et des commerces ,

Cette maison pourrait correspondre à un artisan qui peut y faire son bureau et son showrom dans la véranda.

ou à personne à mobilité réduite : monte-escalier

TOUT A L'EGOUT

DPE G 577 et F 82

Les coûts estimés sont entre 3640E et 4980E selon le prix moyen des énergies indexés au 01/01/2021(Abonnement compris).

Date de réalisation du DPE : 6/03/2024

Les honoraires d'agence sont à la charge du vendeur.

A 15 mn de ST DIE DES VOSGES : piscine AQUANOVA , Médiathèque La Boussole, Espace culturel , Conservatoire

de Musique etc....Ville desservie par le TGV .

A 1h10 de NANCY , 30 mn de COLMAR, 30 mn des pistes de ski du LAC BLANC.

Maison à consommation énergétique excessive G.

Les informations sur les risques auxquels ce bien est exposé sont disponibles sur le site géorisques :

Pour une visite, contactez Elisabeth SONREL au 06- 31- 60- 38- 63

(Agent commercial RSAC n°519 040 620 Greffe d'Epinal).

Votre conseiller immobilier.fr : Élisabeth SONREL

Agent commercial (Entreprise individuelle)

RSAC 519 040 620

Les honoraires d'agence sont à la charge du vendeur.

Annonce visible sur <http://www.repimmo.com> sous la REF n°17383919



voir tous les détails sur ce bien http://www.repimmo.com/petite_annonces_immobiliere/17383919/maison-a_vendre-fraize-88.php

Vente Prestige SAINT-DIE (Vosges - 88)

Surface : 245 m²

Surface terrain : 978 m²

Nb pièces : 7 pièces

Chambres : 4 chambres

SDB : 1 salle de bains

Prix : 395000 €

Réf : 999426-LIMMOBILIERE -



Description détaillée :

Pour une visite contactez Elisabeth SONREL au 06 31 60 38 63

Une visite virtuelle est à disposition, appelez nous !

Proche du centre ville et de toutes les commodités, superbe demeure d'architecte de 245 m² sur 978 m² de terrain entièrement clos.

En rez de jardin , hall d'entrée ,une entrée, on y trouve 3 chambres très spacieuses dont 1 aménagée actuellement en salle de sport, une salle de bains , sanitaires.

Chaufferie , cave et 1 grand garage pour 2 véhicules, réduit.

Un joli escalier vous mènera à l'espace de vie :

Un somptueux salon, salle à manger avec accès direct sur la terrasse.

Une imposante cheminée (posée en 2020) viendra vous agrémenter ces pièces.

S'y trouvent également un bureau , une cuisine aménagée et son office, une chambre et sa salle de bains : baignoire , douche , vasque.

Possibilité d'acquérir en sus des meubles.

Tout à l'égout. Surface totale avec les pièces annexes : 317 m²

DPE en D 152 D 34

Les coûts estimés sont entre 2449E et 3313E selon le prix moyens des énergies indexés au 01/01/2021(Abonnement compris).

Date de réalisation du DPE : 4/01/2023

Les informations sur les risques auxquels ce bien est exposé sont disponibles sur le site Géorisques :

Les honoraires de l'agence sont à la charge du vendeur

A 1h de NANCY , 1h15 de STRASBOURG et 30 mn de GERARDMER, des pistes de ski , ses lacs et du GR 5 .

Si cette villa de rêve vous séduit, appelez moi pour une visite !

Elisabeth SONREL au 06- 31- 60- 38- 63 (Agent commercial RSAC n°519 040 620 Greffe d'Epinal

Votre conseiller immobiliere.fr : Élisabeth SONREL

Agent commercial (Entreprise individuelle)

RSAC 519 040 620

Les honoraires d'agence sont à la charge du vendeur.

Annonce visible sur <http://www.repimmo.com> sous la REF n°17380855



voir tous les détails sur ce bien http://www.repimmo.com/petite_annonces_immobiliere/17380855/prestige-a_vendre-saint-die-88.php

Vente Maison STRASBOURG (Bas rhin - 67)

Surface : 200 m2

Surface terrain : 158014 m2

Nb pièces : 8 pièces

Chambres : 6 chambres

SDB : 2 salles de bains

Prix : 890000 €

Réf : 999418-LIMMOBILIERE -



Description détaillée :

1 heure de Strasbourg. Magnifique ensemble immobilier de patrimoine, implanté au coeur de sa propriété de 15 hectares, bénéficiant d'une splendide vue dominante sur la vallée et ses montagnes, actuellement exploité en activité agricole, comprenant six bâtiments. A) Maison d'habitation d'une surface de 200 m² environ, incluant : Rez-de-Chaussée : Une entrée-dégagement, un séjour (salle à manger - salon), une cuisine de conception récente (meublée et équipée), un petit salon, une buanderie - bureau et un WC indépendant. Etage 1 : Un couloir dégagement, trois chambres et une salle de bain. Etage 2 : Un grenier avec comble aménageable. Sous-sol : Une cave sous une partie de la maison. B) Hangar accolé à la maison d'habitation d'une surface de 320 m² au sol, comprenant ; Niveau 0 : Ecuries, rangement, lieu d'élevage et de stockage. Niveau 1 : Grand garage et rangement. Niveau 2 : Stockage. C) Maison avec un appartement de 110 m² environ, cet espace est exploité en gîte touristique actuellement, comprenant : Rez-de-chaussée : Une entrée escalier d'accès à l'étage. Un atelier. Un espace de loisirs. Deux réserves. Etage 1 : Un couloir - dégagement, une cuisine meublée et équipée, un séjour (salle à manger et salon), trois chambres. Etage 3 : Un grenier. Sous-sol : sous une partie du bâtiment est installé un espace chaufferie. D) Un bâtiment agricole de conception récente, bien équipé, très fonctionnel et d'une surface de 680 m². Pratique pour son utilisation, il sert actuellement de bergerie. E) Un garage pour trois véhicules. F) Un petit hangar pour deux véhicules. Deux autres dépendances sont installées pour le confort des poules et les abris du jardin. Les habitations disposent d'un chauffage central, alimenté par une chaudière (installée en 2022) à granules fournies par deux cuves de stockage. Les menuiseries sont en bois double



voir tous les détails sur ce bien http://www.repimmo.com/petite_annonces_immobiliere/17380854/maison-a_vendre-strasbourg-67.php

Vente Appartement SAINTE-MARIE-AUX-MINES (Haut rhin - 68)

Surface : 55 m2

Surface séjour : 24 m2

Nb pièces : 2 pièces

Chambres : 1 chambre

Prix : 79000 €

Réf : 999421-LIMMOBILIERE -



Description détaillée :

Magnifique appartement en triplex, implanté dans une copropriété de 9 lots situé dans un quartier paisible en annexe de la ville, disposant d'un agencement atypique et exceptionnel. Accessible au 1er étage de l'immeuble, il comprend.

Niveau 0 : L'entrée dans une pièce de vie incluant une cuisine (meublée et équipée) une salle à manger et un salon.

Niveau 1 : une salle d'eau avec WC. Niveau 2 : une chambre. Une cave et une place de parking privative. Chauffage électrique. Menuiseries en bois double vitrage. Installation électrique dans les normes. Les meubles sont inclus dans le prix. Ce bien est disponible sans locataire. Belle rentabilité pour investisseur. Faible charge fixe de copropriété.

Les informations sur les risques auxquels ce bien est exposé sont disponibles sur le site Géorisques :

Retrouvez plus d'informations comme la taxe foncière sur, [immobiliere . fr](http://immobiliere.fr)

Les honoraires d'agence sont à la charge du vendeur.

Contactez William FREPPEL, Agent commercial RSAC Colmar N° TI 323 698 449

Tél : 06 75 27 17 95.

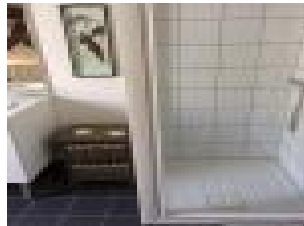
Votre conseiller immobiliere.fr : William FREPPEL

Agent commercial (Entreprise individuelle)

RSAC TI 323 698 449

Les honoraires d'agence sont à la charge du vendeur.

Annonce visible sur <http://www.repimmo.com> sous la REF n°17367865



voir tous les détails sur ce bien http://www.repimmo.com/petite_annonces_immobiliere/17367865/appartement-a_vendre-sainte_marie_aux_mines-68.php

Vente Maison HOLTZHEIM (Bas rhin - 67)

Surface : 130 m2

Surface terrain : 1294 m2

Nb pièces : 6 pièces

Chambres : 5 chambres

Prix : 419000 €

Réf : 999410-LIMMOBILIERE -



Description détaillée :

Belle maison de famille, bourgeoise et grand terrain en zone constructible, située dans un quartier calme et paisible, proche du centre-village de Holtzheim, à 16 minutes de Strasbourg en voiture, comprenant : Rez-de-chaussée : Entrée, couloir, cuisine, salle d'eau, salon et salle à manger. Etage 1 : quatre chambres. Sous-sol : chaufferie, une cave et une grande pièce.

Les menuiseries sont en excellent état. Chauffage centrale par une chaudière au fioul.

Beau terrain verduré, arboré et clôturé, aménageable et piscinable sur 1000 m².

Les informations sur les risques auxquels ce bien est exposé sont disponibles sur le site Géorisques :

Retrouvez plus d'informations comme la taxe foncière sur, [immobiliere . fr](http://immobiliere.fr)

Les honoraires d'agence sont à la charge du vendeur.

Contactez William FREPPEL, Agent commercial RSAC Colmar N° TI 323 698 449

Tél : 06 75 27 17 95.

Votre conseiller immobiliere.fr : William FREPPEL

Agent commercial (Entreprise individuelle)

RSAC TI 323 698 449

Les honoraires d'agence sont à la charge du vendeur.

Annonce visible sur <http://www.repimmo.com> sous la REF n°17367864



voir tous les détails sur ce bien http://www.repimmo.com/petite_annonces_immobiliere/17367864/maison-a_vendre-holtzheim-67.php

Vente Maison STRASBOURG (Bas rhin - 67)

Surface : 130 m2

Surface terrain : 1294 m2

Nb pièces : 6 pièces

Chambres : 4 chambres

Prix : 419000 €

Réf : 999396-LIMMOBILIERE -



Description détaillée :

15 Mn de Strasbourg : Belle maison de famille, située dans un quartier calme et paisible, proche du centre-village de Holtzheim, à 16 minutes de Strasbourg en voiture, comprenant : Rez-de-chaussée : Entrée, couloir, cuisine, salle d'eau, une chambre, salon et salle à manger. Etage 1 : quatre chambres. Sous-sol : chaufferie, une cave et une grande pièce. Extérieur : Agréable terrasse généreuse, terrain arboré et verduré entièrement clôturé. Chauffage centrale par une chaudière au fioul.

Les informations sur les risques auxquels ce bien est exposé sont disponibles sur le site Géorisques : Retrouvez plus d'informations comme la taxe foncière sur, immobiliere . fr, Les honoraires d'agence sont à la charge du vendeur.

Contactez William FREPPEL, Agent commercial RSAC Colmar N° TI 323 698 449

Tél : 06 75 27 17 95.

Votre conseiller immobiliere.fr : William FREPPEL

Agent commercial (Entreprise individuelle)

RSAC TI 323 698 449

Les honoraires d'agence sont à la charge du vendeur.

Annonce visible sur <http://www.repimmo.com> sous la REF n°17367863



voir tous les détails sur ce bien http://www.repimmo.com/petite_annonces_immobiliere/17367863/maison-a_vendre-strasbourg-67.php

Vente Maison ROMBACH-LE-FRANC (Haut rhin - 68)

Surface : 200 m2

Nb pièces : 10 pièces

Chambres : 6 chambres

SDB : 2 salles de bains

Prix : 320000 €

Réf : 999417-LIMMOBILIERE -



Description détaillée :

Ensemble immobilier locatif de deux maisons avec terrasse et parking. Chaque maison comprend ; Rez-de-chaussée : une entrée dégagement et escalier, un WC indépendant, un cellier, un grand séjour (incluant, le salon, la salle à manger et la cuisine). Une terrasse se trouve en sortant du salon ou de la cuisine. Etage : un couloir dégagement, un WC indépendant, une salle de bain et trois chambres. Chaque maison dispose de son compteur électrique. Le chauffage est alimenté par une chaudière fuel pour les deux lots. Des rafraichissements et petits travaux sont à prévoir. Un lot est libre d'occupation. L'autre est loué. Rapport annuel actuel : 13200 E. Les informations sur les risques auxquels ce bien est exposé sont disponibles sur le site Géorisques : , Retrouvez plus d'informations comme la taxe foncière sur, immobiliere . fr Les honoraires d'agence sont à la charge du vendeur. Contactez William FREPPEL, Agent commercial RSAC Colmar N° TI 323 698 449, Tél : 06 75 27 17 95.

Votre conseiller immobiliere.fr : William FREPPEL

Agent commercial (Entreprise individuelle)

RSAC TI 323 698 449

Les honoraires d'agence sont à la charge du vendeur.

Annnonce visible sur <http://www.repimmo.com> sous la REF n°17367862



voir tous les détails sur ce bien http://www.repimmo.com/petite_annonces_immobiliere/17367862/maison-a_vendre-rombach_le_franc-68.php

Vente Maison LUTZELHOUSE (Bas rhin - 67)

Surface : 107 m²

Surface terrain : 448 m²

Surface séjour : 43 m²

Nb pièces : 6 pièces

Chambres : 4 chambres

SDB : 1 salle de bains

Année de construction : 2016

Prix : 340000 €

Réf : 999419-LIMMOBILIERE -



Description détaillée :

Rare à la vente ! DPE A

En exclusivité, Limmobiliere.fr est ravie de vous présenter à la vente une belle maison individuelle GIROLD de 107m² construite en 2016 sur un terrain plat de 448m² à Lutzelhouse, charmant village situé à 20 min de Molsheim, 24 min d'Obernai et 35 min de Strasbourg.

Bienvenue dans une maison de plain pied et de classe énergétique A !

Dès l'entrée, laissez vous séduire par une grande et lumineuse pièce de vie regroupant le séjour et la cuisine équipée. Cet espace est baigné de lumière grâce à deux magnifiques baies vitrées. Des stores verticaux permettent de garder votre intimité.

Ouvrez la porte de la baie vitrée et accéder à une belle terrasse en bois et profitez d'un jardin exposé Sud Ouest.

Retournez à l'intérieur et empruntez le couloir qui vous mène à une grande salle de bain avec douche, baignoire et WC et quatre pièces à utiliser selon vos besoins en chambres, bureau, dressing, salle de jeu, etc....

La maison offre de nombreuses prestations (volets électriques centralisés et individuels, portail électrique, chauffage au sol et production d'eau chaude par système de PAC très économique et écologique)

L'extérieur de la maison est clôturé et paysagé. Le portail électrique donne accès à une cour totalement goudronnée permettant le stationnement de trois véhicules.

Une dépendance complète le bien et offre un bel espace de stockage.

Un devis a été établi offrant la possibilité de créer un carport permettant d'abriter un véhicule.

La maison est un bijou et en devenir propriétaire vous permettra de profiter de votre temps libre car elle nécessite que peu de travaux d'entretien. Vous profiterez également de la garantie décennale toujours en cours.

Lutzelhouse est un village calme proposant de très nombreuses commodités et commerces (gare, école élémentaire et centre péri-scolaire, maison de santé, pharmacie, boulanger, boucher, coiffeur, fleuriste...) A pied ou à vélo, profiter de

la nature et des nomb

Annonce visible sur <http://www.repimmo.com> sous la REF n°17350851



voir tous les détails sur ce bien http://www.repimmo.com/petite_annonces_immobiliere/17350851/maison-a_vendre-lutzelhouse-67.php

Vente Terrain BAN-DE-LAVELINE (Vosges - 88)

Surface : 5477 m²

Prix : 156000 €

Réf : 999283-LIMMOBILIERE -



Description détaillée :

Terrain à vendre à Ban-de-Laveline

Magnifique terrain constructible d'un total de 5477m² exposé plein sud, situé au calme, comprenant une partie boisée.

Ecole et nombreux commerces du village à proximité.

Viabilité en limite de parcelle, assainissement individuel.

Contactez Rémi SCHOLZ,(EI) agent commercial (RCAS n°951155449 Greffe d'Epinal)

Tel: 0620702567

Les informations sur les risques auxquels ce bien est exposé sont disponibles sur le site Géorisques :

Référence annonce : 999283-LIMMOBILIERE

Votre conseiller immobilier.fr : Rémi SCHOLZ

Agent commercial (Entreprise individuelle)

RSAC 951 155 449

Les honoraires d'agence sont à la charge du vendeur.

Annnonce visible sur <http://www.repimmo.com> sous la REF n°17342604



voir tous les détails sur ce bien http://www.repimmo.com/petite_annonces_immobiliere/17342604/terrain-a_vendre-ban_de_laveline-88.php

Vente Maison SELESTAT (Bas rhin - 67)

Surface : 200 m2

Nb pièces : 5 pièces

Chambres : 3 chambres

SDB : 1 salle de bains

Prix : 99000 €

Réf : 999252-LIMMOBILIERE -



Description détaillée :

A 20 mn de Sélestat en Val d'argent. Maison individuelle, accolée de chaque côté, comprenant : Rez-de-chaussée : Une entrée, un couloir, une réserve, un magasin et un atelier. Etage 1 : un couloir, une cuisine, un séjour (salle à manger et salon). Etage 2 : un couloir et trois pièces. Chauffage bois et électrique. Rénovation à prévoir.

Retrouvez plus d'informations comme la taxe foncière sur, immobiliere . fr

Les honoraires d'agence sont à la charge du vendeur.

Contactez William FREPPEL, Agent commercial RSAC Colmar N° TI 323 698 449

Tél : 06 75 27 17 95.

Votre conseiller immobiliere.fr : William FREPPEL

Agent commercial (Entreprise individuelle)

RSAC TI 323 698 449

Les honoraires d'agence sont à la charge du vendeur.

Annonce visible sur <http://www.repimmo.com> sous la REF n°17342603



voir tous les détails sur ce bien http://www.repimmo.com/petite_annonces_immobiliere/17342603/maison-a_vendre-selestat-67.php

Vente Maison SAINT-DIE (Vosges - 88)

Surface : 135 m2

Surface terrain : 1040 m2

Nb pièces : 6 pièces

Chambres : 4 chambres

SDB : 1 salle de bains

Prix : 249100 €

Réf : 999420-LIMMOBILIERE -



Description détaillée :

Quartier de Dijon, en situation dominante offrant une vue panoramique.

Maison de plain-pied de 135 m² comprenant un grand hall d'entrée, un studio avec kitchenette et salle d'eau avec WC (idéal pour une profession libérale ou location meublée) un salon/ séjour/cuisine ouverte de 44 m² avec sortie sur la terrasse, 3 chambres dont une avec accès sur la terrasse, une salle de bain, une salle d'eau, un wc.

Chauffage électrique, pompe à chaleur air-air dans le salon et poêle à granulés.

Au sous-sol : un garage, atelier, une pièce, une cave.

En annexe un carport pour une voiture.

Terrain clos de 1040 m² arboré et aménagé avec enrochement.

Les honoraires d'agence sont à la charge du vendeur.

Consultez toutes nos annonces sur, [immobiliere . fr](http://immobiliere.fr)

Les informations sur les risques auxquels ce bien est exposé sont disponibles sur le site Géorisques :

Les honoraires d'agence sont à la charge du vendeur.

Annnonce visible sur <http://www.repimmo.com> sous la REF n°17339025



voir tous les détails sur ce bien http://www.repimmo.com/petite_annonces_immobiliere/17339025/maison-a_vendre-saint_die-88.php

Vente Appartement CROIX-AUX-MINES (Vosges - 88)

Surface : 125 m2

Nb pièces : 6 pièces

Chambres : 4 chambres

SDB : 1 salle de bains

Prix : 100000 €

Réf : 999285-LIMMOBILIERE -



Description détaillée :

Maison comprenant 2 appartements.

Aux rez-de-chaussée.

Un appartement de 59,68 m2 avec entrée et jardin privatif.

Comprenant, Une entrée privative, une cuisine, un séjour, deux chambres, une salle d'eau et Wc.

Une cave.

Actuellement loué, 370 E par mois hors charges.

Au 1er étage.

Un appartement de 64,83 m2 avec entrée et jardin privatif.

Comprenant, une cour avec un carport pour 2 voitures, un jardin.

Une entrée privative, une cuisine ouverte sur un séjour, deux chambres, une salle de bain et Wc.

Une cave, un grenier.

Panneaux solaires photovoltaïques.

Libre d'occupation.

Les honoraires sont à la charge du vendeur

Les informations sur les risques auxquels ce bien est exposé sont disponibles sur le site Géorisques :

Les honoraires sont à la charge du vendeur



voir tous les détails sur ce bien http://www.repimmo.com/petite_annonces_immobiliere/17339024/appartement-a_vendre-croix_aux_mines-88.php

Vente Commerce EPINAL (Vosges - 88)

Surface : 180 m2

Prix : 179000 €

Réf : 999230-LIMMOBILIERE -



Description détaillée :

A vendre Magasin spécialisé BIO dans le département des Vosges, situé au coeur d'une ville disposant de parkings publics à proximité. Sur une surface de 180 m², comprenant un local d'un seul tenant, une réserve, un local annexe, un espace sanitaire et deux caves. L'établissement bénéficie d'une belle notoriété dans son domaine d'activité avec d'excellent avis. Un fichier clientèle important est disponible. Une équipe de trois salariés et son dirigeant accueille six jours sur sept, les visiteurs. Belle perspective de développement en vente par internet, en communication et par la livraison à domicile déjà mis partiellement en place à ce jour. L'entreprise est saine et disponible rapidement. Nous vous assistons pour cette reprise d'activité et prenez le contrôle de votre avenir entrepreneurial avec un expert à vos côtés. Nous vous offrons un rendez-vous exclusif avec un expert en pilotage d'entreprises pour déverrouiller le plein potentiel de votre projet d'acquisition. Bénéficiez d'une analyse limpide et approfondie de l'entreprise convoitée, et obtenez une vision claire du futur qui vous attend. Plus qu'une simple consultation, notre accompagnement personnalisé vous guide à chaque étape : Décryptage complet de l'entreprise : situation financière, performance, perspectives d'avenir. Projection précise du potentiel de développement et des leviers de croissance. Élaboration d'une stratégie d'acquisition sur-mesure pour maximiser vos chances de succès. Mise en relation avec des partenaires bancaires pour un financement optimal de votre projet. Ne laissez rien au hasard et donnez vie à vos ambitions entrepreneuriales avec l'expertise et le soutien d'un professionnel aguerri. Réservez votre rendez-vous dès aujourd'hui et faites un pas décisif vers la réussite de votre projet d'acquisition. N'attendez plus, pilotez votre avenir !

Les honoraires d'agence sont à

Annnonce visible sur <http://www.repimmo.com> sous la REF n°17334762

voir tous les détails sur ce bien http://www.repimmo.com/petite_annonces_immobiliere/17334762/commerce-a_vendre-epinal-88.php

Vente Maison REMOMEIX (Vosges - 88)

Surface : 181 m2

Nb pièces : 10 pièces

Prix : 199000 €

Réf : 999331-LIMMOBILIERE -



Description détaillée :

Ensemble immobilier comprenant deux maisons.

Située à l'écart des voies de circulation, dans un endroit calme.

Une maison comprenant, une cuisine, un salon /séjour, une salle d'eau avec Wc.

À l'étage: un Wc, 3 chambres.

Une grange avec étable et grenier.

Actuellement loué 300 E hors charges.

Une ferme de 131 m2 à l'agencement atypiques sur 1662 m2 de terrain plat.

Située à l'écart des voies de circulation, dans un endroit calme.

Comprenant au rez-de-chaussée, une entrée, une cuisine, une salle à manger, un salon, une salle d'eau avec une douche à l'italienne un wc, une chaufferie/buanderie, une cave à vin, une grange, un garage.

À l'étage, 4 chambres, un wc cabinet de toilette, une grande pièce de séjour donnant sur une terrasse dominant le jardin.

À visiter immédiatement sur, immobiliere . fr en visite virtuelle.

Les honoraires d'agence sont à la charge du vendeur.

Consulter toutes nos annonces sur, immobiliere . fr

Les informations sur les risques auxquels ce bien est exposé sont disponibles sur le site Géorisques :



voir tous les détails sur ce bien http://www.repimmo.com/petite_annonces_immobiliere/17334761/maison-a_vendre-remomeix-88.php

Vente Terrain COINCHES (Vosges - 88)

Surface : 571 m2

Prix : 39000 €

Réf : 999400-LIMMOBILIERE -



Description détaillée :

Jolie parcelle de 571 m2 dominant sa rue d'accès.

Au coeur du village avec très peu de passage.

Les honoraires d'agence sont à la charge du vendeur.

Consulter toutes nos annonces sur, [immobiliere . fr](http://immobiliere.fr)

Les informations sur les risques auxquels ce bien est exposé sont disponibles sur le site Géorisques :

Les honoraires d'agence sont à la charge du vendeur.

Annnonce visible sur <http://www.repimmo.com> sous la REF n°17334760

Vente Maison SAINTE-CROIX-AUX-MINES (Haut rhin - 68)

Surface : 450 m2

Surface terrain : 313 m2

Nb pièces : 5 pièces

Prix : 203300 €

Réf : 999365-LIMMOBILIERE -



Description détaillée :

Maison située au coeur du village, accolée des deux côtés, comprenant : Rez-de-chaussée ; un grand couloir de passage vers l'arrière de la maison ; un local commercial avec entrée individuelle, incluant : une entrée, un espace d'activité, un bureau, un WC indépendant et une cave. Etage 1 : un appartement 5 pièces à rénover. Etage 2 : grand comble aménageable. Une dépendance se trouve à l'arrière de la maison. Un petit jardin complète la propriété.

Les informations sur les risques auxquels ce bien est exposé sont disponibles sur le site Géorisques :

Retrouvez plus d'informations comme la taxe foncière sur, [immobiliere . fr](http://immobiliere.fr)

Les honoraires d'agence sont à la charge du vendeur.

Contactez William FREPPEL, Agent commercial RSAC Colmar N° TI 323 698 449

Tél : 06 75 27 17 95.

Votre conseiller immobiliere.fr : William FREPPEL

Agent commercial (Entreprise individuelle)

RSAC TI 323 698 449

Les honoraires d'agence sont à la charge du vendeur.

Annnonce visible sur <http://www.repimmo.com> sous la REF n°17331588



voir tous les détails sur ce bien http://www.repimmo.com/petite_annonces_immobiliere/17331588/maison-a_vendre-sainte_croix_aux_mines-68.php

Vente Maison SAINTE-CROIX-AUX-MINES (Haut rhin - 68)

Surface : 153 m²

Surface terrain : 624 m²

Nb pièces : 8 pièces

Chambres : 1 chambre

SDB : 1 salle de bains

Prix : 160500 €

Réf : 999366-LIMMOBILIERE -



Description détaillée :

Maison de ville située au coeur du village, accolée des deux côtés et dotée d'un bel espace extérieur, comprenant : Rez-de-chaussée ; une entrée - couloir - dégagement, un salon, une salle à manger, une pièce et une cuisine. Etage 1 ; une pièce sur palier, une salle d'eau, une petite pièce cellier et une chambre. Etage 2 ; un grand grenier aménageable. Sous-sol ; 4 caves. Chauffage par un poêle au bois dans la cuisine, un poêle à fioul dans le salon et des radiateurs électriques. Une rénovation et l'isolation de l'ensemble du bâtiment sont à prévoir. L'assainissement se dirige vers une fosse septique hors normes. Un grand jardin et une terrasse sont aménageables à l'arrière de la maison

Les informations sur les risques auxquels ce bien est exposé sont disponibles sur le site Géorisques :

Retrouvez plus d'informations comme la taxe foncière sur, [immobiliere . fr](http://immobiliere.fr)

Les honoraires d'agence sont à la charge du vendeur.

Contactez William FREPPEL, Agent commercial RSAC Colmar N° TI 323 698 449

Tél : 06 75 27 17 95.

Votre conseiller immobiliere.fr : William FREPPEL

Agent commercial (Entreprise individuelle)

RSAC TI 323 698 449

Les honoraires d'agence sont à la charge du vendeur.

Annnonce visible sur <http://www.repimmo.com> sous la REF n°17331587



voir tous les détails sur ce bien http://www.repimmo.com/petite_annonces_immobiliere/17331587/maison-a_vendre-sainte_croix_aux_mines-68.php

Vente Maison SAINTE-MARIE-AUX-MINES (Haut rhin - 68)

Surface : 160 m²

Surface terrain : 188 m²

Nb pièces : 7 pièces

Chambres : 3 chambres

SDB : 1 salle de bains

Prix : 169000 €

Réf : 999390-LIMMOBILIERE -



Description détaillée :

Maison de ville prête à vivre, comprenant : Rez-de-chaussée : un petit local commercial, un couloir - dégagement, une cour intérieure, un espace bureau et loisirs. Etage 1 : Un couloir, un salon, une salle à manger, une petite pièce, une cuisine, un cellier - buanderie et un WC indépendant. Etage 2 : un couloir, trois chambres et une salle de bain - WC. Etage 3 : Un grenier. Sous-sol : une cave voutée sous une partie de la maison. Chauffage central par une chaudière Viessmann, alimenté au gaz de ville. Quelques travaux d'entretien et pour conforter le logement sont à prévoir.

Les informations sur les risques auxquels ce bien est exposé sont disponibles sur le site Géorisques :

Retrouvez plus d'informations comme la taxe foncière sur, [immobiliere . fr](http://immobiliere.fr)

Les honoraires d'agence sont à la charge du vendeur.

Contactez William FREPPEL, Agent commercial RSAC Colmar N° TI 323 698 449

Tél : 06 75 27 17 95.

Votre conseiller immobiliere.fr : William FREPPEL

Agent commercial (Entreprise individuelle)

RSAC TI 323 698 449

Les honoraires d'agence sont à la charge du vendeur.

Annnonce visible sur <http://www.repimmo.com> sous la REF n°17331586



voir tous les détails sur ce bien http://www.repimmo.com/petite_annonces_immobiliere/17331586/maison-a_vendre-sainte_marie_aux_mines-68.php

Vente Maison SAINTE-MARIE-AUX-MINES (Haut rhin - 68)

Surface : 200 m²

Surface terrain : 1377 m²

Nb pièces : 5 pièces

Chambres : 3 chambres

SDB : 3 salles de bains

Prix : 279000 €

Réf : 999391-LIMMOBILIERE -



Description détaillée :

Charmante maison atypique et agréable, implantée dans un écrin de nature et un quartier calme et paisible, comprenant : Rez-de-chaussée ; Un couloir dégagement - escalier, un grand séjour (salon et salle à manger), une cuisine meublée et équipée. Etage 1 ; deux chambres et une salle de bain privative par chambre. Etage 2 ; Grand comble aménagé en une seule pièce. Sous-sol ; une buanderie, une chaufferie, une grande chambre et une salle de bain. Chauffage central par une chaudière alimentée au gaz de ville. Les menuiseries sont en bois simple vitrage. L'électricité est aux normes. Le toit en bon état. Absence d'isolation. Le bâtiment est relié aux réseaux d'eau et assainissement collectif de la commune. Les garages se trouvent dans une dépendance. Une gloriette de montagne est installée en prolongement de la terrasse. Le jardin est clôturé, arboré et aménagé. Parking privatif pour deux véhicules.

Les informations sur les risques auxquels ce bien est exposé sont disponibles sur le site Géorisques :

Retrouvez plus d'informations comme la taxe foncière sur, [immobiliere . fr](http://immobiliere.fr)

Les honoraires d'agence sont à la charge du vendeur.

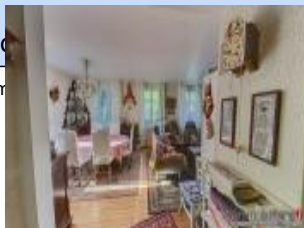
Contactez William FREPPEL, Agent commercial RSAC Colmar N° TI 323 698 449

Tél : 06 75 27 17 95.

Votre conseiller immobiliere.fr : William FREPPEL

Agent commercial (Entreprise individuelle)

RSAC TI 323 698 449



voir tous les détails sur ce bien http://www.repimmo.com/petite_annonces_immobiliere/17331585/maison-a_vendre-sainte_marie_aux_mines-68.php

Vente Maison STRASBOURG (Bas rhin - 67)

Surface : 272 m2

Surface terrain : 36352 m2

Nb pièces : 9 pièces

Chambres : 7 chambres

SDB : 2 salles de bains

Prix : 440000 €

Réf : 999411-LIMMOBILIERE -



Description détaillée :

1 heure de Strasbourg. Au coeur de son domaine dans un espace calme, paisible et boisé, bénéficiant d'une vue dominante sur la ville, cette grande maison, comprend : Niveau 0 : Une entrée, un garage, trois caves, deux ateliers, un couloir dégagement et un local chaufferie. Niveau 1 : Un couloir dégagement, quatre chambres, une salle de bain, un espace sauna, un espace de rangement, un WC indépendant et une buanderie. Niveau 2 : Une entrée, un couloir dégagement, quatre chambres dont une avec salle de bain, une salle d'eau, un dressing, un WC indépendant, une cuisine meublée et équipée et un très grand séjour incluant une salle à manger et un spacieux salon. Niveau 3 : Un grand grenier aménageable. Une grande terrasse se trouve en prolongement du séjour (côté sud-ouest) et une terrasse couverte est installée en prolongement de la maison (côté sud). Chauffage central par une chaudière à bois et une chaudière fioul. Un insert-bois permet d'agrémenter le séjour. Toits rénovés en 2014. Toutes les menuiseries sont en triple vitrage. Très grand terrain composé de forêts et prés. Places de parking et chemin d'accès privatif. Les informations sur les risques auxquels ce bien est exposé sont disponibles sur le site Géorisques : Retrouvez plus d'informations comme la taxe foncière sur, immobiliere . fr Les honoraires d'agence sont à la charge du vendeur.

Contactez William FREPPEL, Agent commercial RSAC Colmar N° TI 323 698 449

Tél : 06 75 27 17 95.

Votre conseiller immobiliere.fr : William FREPPEL

Agent commercial (Entreprise individuelle)



voir tous les détails sur ce bien http://www.repimmo.com/petite_annonces_immobiliere/17331584/maison-a_vendre-strasbourg-67.php

Vente Maison FRAIZE (Vosges - 88)

Surface : 238 m2

Surface terrain : 902 m2

Nb pièces : 8 pièces

Chambres : 6 chambres

SDB : 1 salle de bains

Année de construction : 2009

Prix : 348000 €

Réf : 999405-LIMMOBILIERE -



Description détaillée :

EN EXCLUSIVITE

Maison contemporaine avec piscine couverte et chauffée de 250 m² sur 902 m² de terrain.

Comprenant de plain pied : Entrée avec placard, cuisine ouverte, salon, salle à manger, ces pièces ont un accès directement sur terrasses avec pergola bioclimatique. wc suspendu indépendant avec lavabo, garage 2 voitures porte électrique carrelé, cellier.

A l'étage : Dalle béton, dégagement avec placard, 6 chambres dont 3 avec placards et 2 avec salle d'eau, salle de bains : vasque, baignoire, douche à l'Italienne, wc suspendu. Poêle à granules.

Chauffage par pompe à chaleur au sol (installation septembre 2022).

Aspiration centralisée.

Terrain entièrement clos.

Abris de jardin.

TOUT A L'EGOUT

DPE C 147 et A 4

Les coûts estimés sont entre 2 060€ et 2 850€ selon le prix moyen des énergies indexés au 01/01/2021 (Abonnement compris).

Date de réalisation du DPE : 09/04/2024

Retrouvez plus d'informations comme la taxe foncière sur, immobiliere.fr

Les honoraires d'agence sont à la charge du vendeur.

Proche des chemins de randonnées et à la fois proche des écoles (maternelle, primaire et collège sur la commune) et des commerces,

A 15 mn de ST DIE DES VOSGES : piscine AQUANOVA, Médiathèque La Boussole, Espace culturel, Conservatoire

de Musique etc....Ville desservie par le TGV .

A 1h10 de NANCY , 30 mn de COLMAR

Les informations sur les risques auxquels ce bien est exposé sont disponibles sur le site géorisques :

Pour une visite, contactez Elisabeth SONREL au 06- 31- 60- 38- 63 (Agent commercial RSAC n°519 040 620 Greffe d'Epinal).

Votre conseiller immobiliere.fr : Élisabeth SONREL

Agent commercial (Entreprise individuelle)

RSAC 519 040 620

Les honoraires d'agence sont à la charge du vendeur.

Annonce visible sur <http://www.repimmo.com> sous la REF n°17321718



voir tous les détails sur ce bien http://www.repimmo.com/petite_annonces_immobiliere/17321718/maison-a_vendre-fraize-88.php

Vente Terrain SAINTE-MARIE-AUX-MINES (Haut rhin - 68)

Surface : 1200 m2

Prix : 90000 €

Réf : 999412-LIMMOBILIERE -



Description détaillée :

Terrain constructible, non viabilisé, situé dans un quartier calme et paisible, proche de la ville. Il est accessible facilement par une route goudronnée. Les connexions de viabilisation sont à proximité. Un ruisseau longe le terrain. Une belle vue dominante et de campagne agrémentent ce lieu. Les informations sur les risques auxquels ce bien est exposé sont disponibles sur le site Géorisques :

Retrouvez plus d'informations comme la taxe foncière sur, [immobiliere . fr](http://immobiliere.fr)

Les honoraires d'agence sont à la charge du vendeur.

Contactez William FREPPEL, Agent commercial RSAC Colmar N° TI 323 698 449

Tél : 06 75 27 17 95.

Votre conseiller immobiliere.fr : William FREPPEL

Agent commercial (Entreprise individuelle)

RSAC TI 323 698 449

Les honoraires d'agence sont à la charge du vendeur.

Annnonce visible sur <http://www.repimmo.com> sous la REF n°17317727

Vente Terrain SAINTE-MARIE-AUX-MINES (Haut rhin - 68)

Surface : 1759 m2

Prix : 90000 €

Réf : 999413-LIMMOBILIERE -



Description détaillée :

Terrain constructible, non viabilisé, situé dans un quartier calme et paisible, proche de la ville. Il est accessible facilement par une route goudronnée. Les connexions de viabilisation sont à proximité. Un ruisseau longe le terrain. Une belle vue dominante et de campagne agrémentent ce lieu. Une partie des terres sont pentues. Les informations sur les risques auxquels ce bien est exposé sont disponibles sur le site Géorisques :

Retrouvez plus d'informations comme la taxe foncière sur immobiliere.fr

Les honoraires d'agence sont à la charge du vendeur.

Contactez William FREPPEL, Agent commercial RSAC Colmar N° TI 323 698 449

Tél : 06 75 27 17 95.

Votre conseiller immobiliere.fr : William FREPPEL

Agent commercial (Entreprise individuelle)

RSAC TI 323 698 449

Les honoraires d'agence sont à la charge du vendeur.

Annnonce visible sur <http://www.repimmo.com> sous la REF n°17317726

Vente Maison SAINT-LAURENT-DES-ARBRES (Gard - 30)

Surface : 161 m2

Surface terrain : 567 m2

Nb pièces : 5 pièces

Chambres : 4 chambres

Année de construction : 1967

Prix : 364000 €

Réf : 999407-LIMMOBILIERE -



Description détaillée :

EN EXCLUSIVITÉ, sur la commune de Saint-laurent-des-Arbres

Maison de 161m2 sur 567m2 de terrain plat et clôturé, dans un quartier calme, proche des commodités.

Ce bien très fonctionnel, se dispose comme suit : une entrée avec un coin salon, une vaste salle à manger, une belle cuisine équipée avec à l'arrière, un grand cellier de 17m2 avec rayonnage de rangement et placards, évier deux bacs, robinetterie neuve, prises pour lave linge, sèche linge, plaque de cuisson gaz, etc.

Sur ce même niveau se trouvent également une suite parentale avec coin nuit, dressing et salle de douche avec toilette.

À l'étage, un dégagement donne accès à deux chambres dont une grande, un bureau, une salle d'eau avec douche à l'italienne et toilette ainsi qu'un accès au balcon qui surplombe le jardin. Ce dernier est également accessible depuis une chambre.

Du rez-de-chaussée jusqu'au bureau en passant par les chambres, vous profiterez de nombreux placards intégrés pour un rangement optimal.

La propriété est entièrement clôturée et propose une aire de stationnement pour deux véhicules avec une dalle béton au sol. Cette dernière est prête pour accueillir une couverture de type Carport.

Concernant le stockage, un atelier de 20m2 pourra accueillir votre matériel de bricolage. Il dispose également de rayonnage importants. La hauteur sous plafond de 3m permet un volume de stockage conséquent.

Aussi, à l'entrée de la propriété se trouve un abri de jardin de 6m2 qui permet le rangement du matériel de jardinage. Il est équipé d'un coffret de branchement électrique pour l'alimentation d'un automatisme de portail déjà précablé. Ce dernier est neuf, en aluminium.

Un forage est existant dans le jardin. Possibilité d'y installer une pompe immergée. Divers points d'utilisation sont présents avec des robinets de jardin pour arrosage et lavage voiture par exemple. Une cuisine d'été avec évier un bac et son plan de travail viennent compléter les

Annonce visible sur <http://www.repimmo.com> sous la REF n°17296899



voir tous les détails sur ce bien http://www.repimmo.com/petite_annonces_immobiliere/17296899/maison-a_vendre-saint_laurent_des_arbres-30.php

Vente Terrain WISEMBACH (Vosges - 88)

Surface : 1200 m2

Prix : 39000 €

Réf : 999409-LIMMOBILIERE -



Description détaillée :

Très beau terrain d'environ 1 200 m2 en situation dominante, offrant une vue dégagée.

Le terrain est légèrement en pente, il n'est donc pas humide et permet des aménagements qu'un terrain plat ne permet pas.

Un certificat d'urbanisme opérationnel est en cours.

Le terrain sera borné uniquement pour la vente la surface est donc susceptible de varier et reste discutable dans la mesure du possible.

Je reste à votre disposition pour toute question.

Les honoraires d'agence sont à la charge du vendeur.

Consultez toutes nos annonces sur, [immobiliere . fr](http://immobiliere.fr)

Les informations sur les risques auxquels ce bien est exposé sont disponibles sur le site Géorisques :

Les honoraires d'agence sont à la charge du vendeur.

Annonce visible sur <http://www.repimmo.com> sous la REF n°17287994

Vente Maison SAINTE-MARIE-AUX-MINES (Haut rhin - 68)

Surface : 170 m²

Surface terrain : 351 m²

Nb pièces : 7 pièces

Chambres : 5 chambres

SDB : 1 salle de bains

Prix : 124000 €

Réf : 999404-LIMMOBILIERE -



Description détaillée :

Maison atypique et individuelle, accolée de chaque côté, rénovée partiellement il y a 10 ans, implantée dans un quartier calme et paisible, disposant d'une belle vue, comprenant : Rez-de-chaussée : Une entrée, un couloir dégagement et un séjour (cuisine, salle à manger et salon). Etage 1 : Un pallier couloir dégagement, trois pièces et une salle de bain - WC. Etage 2 : Un pallier couloir dégagement, trois pièces et une salle d'eau. L'ensemble à rénover. Sous-sol : Une petite cave sous une partie de la maison. Mode de chauffage : Chauffage central par une chaudière murale de marque Vaillant et énergie gaz de ville. Portes et fenêtres : Portes et fenêtres en PVC blanc double vitrage de conception récente. Electricité : Aux normes sur une partie du bâtiment. Dépendances : Un abri de jardin de 25 m² se trouve à l'arrière de la maison. Extérieur : Terrain relativement plat à l'arrière de la maison. Possibilité de faire une terrasse et autres aménagements. Eau et assainissement : Relié au réseau communal. Travaux : Mise aux goûts du jour selon affinité. Les informations sur les risques auxquels ce bien est exposé sont disponibles sur le site Géorisques :

Retrouvez plus d'informations comme la taxe foncière sur, [immobiliere . fr](http://immobiliere.fr)

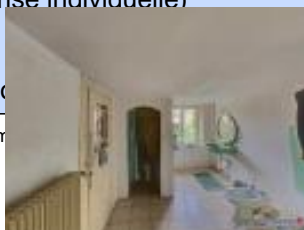
Les honoraires d'agence sont à la charge du vendeur.

Contactez William FREPPEL, Agent commercial RSAC Colmar N° TI 323 698 449

Tél : 06 75 27 17 95.

Votre conseiller immobiliere.fr : William FREPPEL

Agent commercial (Entreprise individuelle)



voir tous les détails sur ce bien http://www.repimmo.com/petite_annonces_immobiliere/17287991/maison-a_vendre-sainte_marie_aux_mines-68.php

Vente Maison NAYEMONT-LES-FOSSES (Vosges - 88)

Surface : 235 m2

Surface terrain : 2330 m2

Nb pièces : 10 pièces

Prix : 298000 €

Réf : 999414-LIMMOBILIERE -



Description détaillée :

Deux maisons sur un terrain arboré de 2 330 m²

Idéal pour professions libérales ou gîte Airbnb

Maison principale de style Île-de-France

Surface habitable : 167 m²

Chauffage : fioul, performance énergétique G.

Rez-de-chaussée : Entrée

Cuisine

Salle à manger ouverte sur le salon avec cheminée

Salle de bain

WC

Chambre

Bureau

Étage (sur dalle béton) : Mezzanine

3 chambres

Salle de bain

WC

Sous-sol : Cuisine d'été

Grand garage

Cave

Pièce

Deuxième maison

Maison de plain-pied sans vis-à-vis direct avec la première maison

Surface habitable : 65 m²

Chauffage : électrique

Comprend : Entrée

Cuisine

Séjour avec baie vitrée donnant sur l'extérieur

2 chambres

Salle de bain

WC

Garage

Informations complémentaires

Le terrain est arboré et offre un cadre paisible.

Les deux maisons sont spacieuses et lumineuses.

Elles disposent de nombreuses chambres, ce qui est idéal pour une famille nombreuse, pour une location saisonnière Airbnb ou pour accueillir des clients dans le cadre d'une profession libérale.

Le garage et les caves offrent de nombreux rangements.

L'ensemble est idéal pour les familles qui recherchent un espace de vie important, pour les professionnels libéraux qui souhaitent exercer leur activité à domicile ou pour les investisseurs qui souhaitent générer un revenu locatif.

Des travaux sont à prévoir pour améliorer la performance énergétique des deux maisons.

Les honoraires d'agence sont à la charge du vendeur.

Consultez toutes nos annonces sur, [immobiliere . fr](http://immobiliere.fr)

Les informations sur les risques auxquels ce bien est exposé sont disponibles sur le site Géorisques :

Les honoraires d'agence sont à la charge du vendeur.

Annonce visible sur <http://www.repimmo.com> sous la REF n°17284391



voir tous les détails sur ce bien http://www.repimmo.com/petite_annonces_immobiliere/17284391/maison-a_vendre-nayemont_les_fosses-88.php

Vente Maison NAYEMONT-LES-FOSSES (Vosges - 88)

Surface : 167 m²

Surface terrain : 1690 m²

Nb pièces : 7 pièces

Prix : 199000 €

Réf : 999415-LIMMOBILIERE -



Description détaillée :

Maison de style Île-de-France

D'une surface habitable de 167 m²

Comprenant au Rez-de-chaussée : Entrée

Cuisine

Salle à manger ouverte sur le salon avec cheminée

Salle de bain

WC

Chambre

Bureau

Étage (sur dalle béton) : Mezzanine

3 chambres

Salle de bain

WC

Sous-sol : Cuisine d'été

Grand garage

Cave

Pièce

Terrain de 1 690 m².

Chauffage : fioul, performance énergétique G

Des travaux sont à prévoir pour améliorer la performance énergétique.

Les honoraires d'agence sont à la charge du vendeur.

Consultez toutes nos annonces sur, [immobiliere . fr](http://immobiliere.fr)

Les informations sur les risques auxquels ce bien est exposé sont disponibles sur le site Géorisques :

Les honoraires d'agence sont à la charge du vendeur.

Annonce visible sur <http://www.repimmo.com> sous la REF n°17284390



voir tous les détails sur ce bien http://www.repimmo.com/petite_annonces_immobiliere/17284390/maison-a_vendre-nayemont_les_fosses-88.php

Vente Maison SAINT-DIE (Vosges - 88)

Surface : 250 m2

Nb pièces : 7 pièces

Prix : 348150 €

Réf : 999401-LIMMOBILIERE -



Description détaillée :

En co-exclusivité.

Maison de 250 m2 en situation dominante.

Comprenant au rez-de-chaussée, une entrée, une salon/séjour d'environ 60 m2 aménagé et poêle à bois, une cuisine équipée, un Wc lave main, un dégagement avec un placard, une chambre avec une salle d'eau, un dressing, une pièce lingerie ou bureau, une salle d'eau.

A l'Étage, Une mezzanine, une chambre, une grande chambre avec un Wc.

Au rez-de-jardin, une pièce de loisirs sauna a vapeur, un jacuzzi, un espace buanderie.

Au Sous-sol, une chaufferie, une cave, un garage avec porte automatique, wc.

En dépendance, un garage pour 2 voitures avec une large porte automatique.

Chauffage central fuel, classement énergétique D.

Terrain en restanques de 875 m2.

Les honoraires d'agence sont à la charge du vendeur.

Consultez toutes nos annonces sur, [immobiliere . fr](http://immobiliere.fr)

Les informations sur les risques auxquels ce bien est exposé sont disponibles sur le site Géorisques :

Les honoraires d'agence sont à la charge du vendeur.

Annonce visible sur <http://www.repimmo.com> sous la REF n°17251146



voir tous les détails sur ce bien http://www.repimmo.com/petite_annonces_immobiliere/17251146/maison-a_vendre-saint_die-88.php

Vente Maison SAINTE-MARIE-AUX-MINES (Haut rhin - 68)

Surface : 450 m²

Surface terrain : 100000 m²

Nb pièces : 15 pièces

Chambres : 6 chambres

SDB : 3 salles de bains

Prix : 1150000 €

Réf : 999378-LIMMOBILIERE -



Description détaillée :

Magnifique ferme dotée d'une tourelle, bénéficiant d'une vue exceptionnelle sur la vallée et le massif des Vosges, comprenant :

Un corps de ferme servant de résidence principale : Rez-de-chaussée : Une grande cuisine neuve entièrement meublée et équipée, un vaste séjour (salle à manger et salon), un cellier, un WC indépendant. Etage 1 : trois chambres et deux salles de bain. Etage 2 : Un gîte refait à neuf comprenant : cuisine équipée, salon-séjour, salle de bain - WC, et deux chambres. Dépendance : une très grande grange accolée au corps de ferme. Sous-sol : Une cave voutée.

Annexe 1 : Un bâtiment accolé au corps de ferme incluant un appartement en location permanente comprenant : rez-de-chaussée : Une entrée par un sas, une cuisine meublée et équipée donnant sur un séjour, une chambre servant de bureau et une chambre avec douche et lavabo. Etage 1 : une chambre dressing, deux chambres à coucher et une salle de bain avec douche et WC.

Annexe 2 : Une ancienne fromagerie transformée en gîte de vacances, comprenant : Rez-de-chaussée : une grande pièce incluant séjour, une chambre, un grenier, ancienne cave d'affinage, cuisine meublée et équipée et une salle d'eau.

Annexe 3 : Un Gîte insolite installé dans un container, comprenant une grande pièce avec séjour et cuisine meublée et équipée, une salle d'eau, un WC indépendant et une chambre. Très belle terrasse avec vue panoramique.

Un chauffage central est installé pour le corps de ferme et l'annexe 1. Il est alimenté par une chaudière à bois déchiqueté. Un grand espace extérieur et couvert permet le stockage du bois. Garage double.

Le revenu annuel de la location permanente et des gîtes s'élève à 63 000 E.

Terrain : 10 Hectares environ

La propriété est indissociable bâtiments et terrains forment un ensemble qui ne peuvent se vendre séparément.

Les informations sur les risques auxquels ce bien est exposé sont disponibles sur le site Géorisques :

Retrouvez plus d'inform

Annonce visible sur <http://www.repimmo.com> sous la REF n°17245808



voir tous les détails sur ce bien http://www.repimmo.com/petite_annonces_immobiliere/17245808/maison-a_vendre-sainte_marie_aux_mines-68.php

Vente Maison ETIVAL-CLAIREFONTAINE (Vosges - 88)

Surface : 176 m²

Surface terrain : 1570 m²

Surface séjour : 37 m²

Nb pièces : 8 pièces

Chambres : 4 chambres

SDB : 1 salle de bains

Prix : 163710 €

Réf : 999276-LIMMOBILIERE -



Description détaillée :

Maison de 176,30 m² plus deux dépendances sur un terrain de 1 570 m².

Comprenant au rez-de-chaussée, une entrée, une cuisine équipée de 18,50 m² donnant sur une véranda de 26 m², un séjour de 37 m² avec un conduit de cheminée tubé en inox, une chambre de 15,80 m², un wc, une salle de bain.

A l'étage : 3 chambres de 13,20 m² à 16,80 m².

Combles aménageables, en dépendance un garage double avec portes motorisées et un garage simple, portail électrique, chauffage central gaz de ville.

L'ensemble est à conforter.

Les honoraires d'agence sont à la charge du vendeur.

Les informations sur les risques auxquels ce bien est exposé sont disponibles sur le site Géorisques :

Les honoraires d'agence sont à la charge du vendeur.

Annnonce visible sur <http://www.repimmo.com> sous la REF n°17240652



voir tous les détails sur ce bien http://www.repimmo.com/petite_annonces_immobiliere/17240652/maison-a_vendre-etival_clairefontaine-88.php

Vente Maison DENIPAIRE (Vosges - 88)

Surface : 160 m2

Surface terrain : 3386 m2

Nb pièces : 7 pièces

SDB : 1 salle de bains

Prix : 284850 €

Réf : 999399-LIMMOBILIERE -



Description détaillée :

Tès belle maison de plain-pied de 160 m2.

Comprenant au rez-de-chaussée, une entrée très lumineuse, une cuisine équipée de 14m2 ouverte sur un salon/séjour avec une cheminée de 43m2 avec une baie vitrée donnant sur la terrasse, une pièce mansardée, 3 chambres dont une avec un dressing, une salle de bain, un wc, une salle d'eau avec douche à l'italienne et wc.

Au sous-sol, un dégagement desservant une chambre avec une salle d'eau, une buanderie/lingerie, une pièce avec un lavabo pouvant servir de chambre, un grand garage.

Un grand carport donnant vers l'entrée de la maison.

En annexe un garage de 38m2, un chalet de jardin.

Chaudière gaz de 2021, classement énergétique C.

Décoration neutre et élégante, cette maison est à visiter sans tarder !

Les honoraires d'agence sont à la charge du vendeur.

Les informations sur les risques auxquels ce bien est exposé sont disponibles sur le site Géorisques :

Les honoraires d'agence sont à la charge du vendeur.

Annnonce visible sur <http://www.repimmo.com> sous la REF n°17240650



voir tous les détails sur ce bien http://www.repimmo.com/petite_annonces_immobiliere/17240650/maison-a_vendre-denipaire-88.php

Vente Maison SAINTE-CROIX-AUX-MINES (Haut rhin - 68)

Surface : 250 m²

Surface terrain : 3963 m²

Nb pièces : 9 pièces

Chambres : 4 chambres

Prix : 189000 €

Réf : 999383-LIMMOBILIERE -



Description détaillée :

Au bord d'un beau ruisseau abondant, nichée dans un vallon paisible et agréable, découvrez ce lot de deux maisons à rénover, comprenant : Un bâtiment ancien corps de ferme d'une surface de 200 m² environ. Rez-de-chaussée ; une cuisine, une grande pièce, un espace de rangement et un garage. Etage 1 ; Un grand espace sous les combles.

L'ensemble est en cours de rénovation et sera à finaliser. Sous-sol ; une petite cave sous une partie de la maison. Le toit est refait à neuf. Une nouvelle fosse septique à été installée. L'eau provient du réseau communal. Aucun mode de chauffage. Un deuxième bâtiment de 50 m² environ, comprenant : Rez-de-chaussée ; trois pièces. Sous-sol : un grand espace. L'ensemble est à rénover. Une première annexe accueil un garage. Une deuxième annexe permet le stockage du bois.

Le terrain se compose de près, potager et forêts. Les lots sont disponibles immédiatement.

Les informations sur les risques auxquels ce bien est exposé sont disponibles sur le site Géorisques :

Retrouvez plus d'informations comme la taxe foncière sur, [immobiliere . fr](http://immobiliere.fr)

Les honoraires d'agence sont à la charge du vendeur.

Contactez William FREPPEL, Agent commercial RSAC Colmar N° TI 323 698 449

Tél : 06 75 27 17 95.

Votre conseiller immobiliere.fr : William FREPPEL

Agent commercial (Entreprise individuelle)



voir tous les détails sur ce bien http://www.repimmo.com/petite_annonces_immobiliere/17226889/maison-a_vendre-sainte_croix_aux_mines-68.php

Vente Maison SAINTE-MARIE-AUX-MINES (Haut rhin - 68)

Surface : 140 m2

Surface terrain : 146 m2

Nb pièces : 6 pièces

Chambres : 4 chambres

SDB : 1 salle de bains

Prix : 79000 €

Réf : 999384-LIMMOBILIERE -



Description détaillée :

Maison mitoyenne de chaque côté, située dans un quartier à l'entrée de la ville, comprenant :

Rez-de-chaussée : Entrée-couloir, un séjour (salle à manger et salon) et une cuisine, Etage 1 : Trois pièces et une salle de bain en prolongement du couloir. Etage 2 : Trois pièces et un wc dans le couloir. Etage 3 : Grenier aménageable.

Sous-sol : Rangement et cave. Chauffage central par une chaudière murale alimentée par le gaz de ville, pour les étages 1 et 2. Chauffage électrique pour le rez-de-chaussée. Une terrasse se trouve en prolongement de la cuisine, ainsi qu'un balcon au 2eme étage. Un petit jardin complète la propriété. Une rénovation des menuiseries, sanitaires, murs, sols, plafonds et isolation sont à prévoir.

Votre conseiller immobilier.fr : William FREPPEL

Agent commercial (Entreprise individuelle)

RSAC TI 323 698 449

Les honoraires d'agence sont à la charge du vendeur.

Annnonce visible sur <http://www.repimmo.com> sous la REF n°17226888



voir tous les détails sur ce bien http://www.repimmo.com/petite_annonces_immobiliere/17226888/maison-a_vendre-sainte_marie_aux_mines-68.php

Vente Maison SAINTE-MARGUERITE (Vosges - 88)

Surface : 87 m2

Surface terrain : 1755 m2

Nb pièces : 5 pièces

Chambres : 3 chambres

Prix : 181900 €

Réf : 999402-LIMMOBILIERE -



Description détaillée :

En exclusivité.

À 6 minutes de la boulangerie, à Neuvillers-sur-Fave.

Maison de plain-pied sur sous-sol.

Comprenant: une entrée, une cuisine, un salon, un séjour, une salle d'eau récente avec douche à l'italienne, un WC, 3 chambres.

Au sous-sol: un garage, une chaufferie, une cave.

Chauffage central gaz de ville.

Tavaux récents, isolation par l'extérieur, isolation des combles, salle d'eau, chaudière gaz de ville.

Terrain de 1 755 m2.

Les honoraires d'agence sont à la charge du vendeur.

Les informations sur les risques auxquels ce bien est exposé sont disponibles sur le site Géorisques :

Les honoraires d'agence sont à la charge du vendeur.

Annnonce visible sur <http://www.repimmo.com> sous la REF n°17226887



voir tous les détails sur ce bien http://www.repimmo.com/petite_annonces_immobiliere/17226887/maison-a_vendre-sainte_marguerite-88.php

Vente Maison UZES (Gard - 30)

Surface : 104 m²

Surface terrain : 1200 m²

Surface séjour : 24 m²

Nb pièces : 4 pièces

Chambres : 3 chambres

SDB : 1 salle de bains

Année de construction : 1980

Prix : 274000 €

Réf : 999392-LIMMOBILIERE -



Description détaillée :

Bienvenue à Saint-Laurent-la-Vernède !

Village alliant proximité des commodités avec charme et intimité de la campagne.

Voici une jolie maison 104m² orientée Sud sur 1200m² de terrain constructible dans un quartier agréable.

Elle se compose d'une entrée desservant un séjour agrémenté d'une cheminée avec insert. Ce dernier donne directement accès à la terrasse exposée Sud surplombant le terrain arboré. Aussi, une grande cuisine indépendante, trois chambres avec placards, une salle de bain spacieuse ainsi qu'un wc séparé.

Ce bien dispose d'un garage avec espace chaufferie, d'un vide sanitaire avec possibilité de stockage ainsi que de combles isolés et aménageables.

Concernant l'extérieur, un bel espace plat situé sur l'entrée de la propriété vous offrira de nombreuses possibilités ; agrandissement, parking, abri, ... libre à vous de l'exploiter comme bon vous semble !

De l'autre côté, au Sud, vous trouverez la majorité de la parcelle avec une végétation soignée qui vous séduira par sa superficie qui vous permettra éventuellement d'y implanter votre piscine !

Bâtie dans les années 1980, cette maison est saine et demande un coup de modernisation tant au niveau de la décoration que des éléments techniques.

Assainissement : tout à l'égout

DPE : D

Chauffage au fioul

Écoles : maternelle et primaire, cantine, garderie, micro crèche, centre de loisirs, boulangerie pâtisserie, épicerie, tabac, agence postale, transports scolaires BUS

Uzès : 12km (collège/lycée)

Bagnols-sur-Cèze : 18km (collège/lycée)

Remoulins : 29km

Nîmes : 35km (gare TGV)

Avignon : 40km (gare TGV)

Les honoraires sont à la charge du vendeur.

Les informations sur les risques auxquels ce bien est exposé sont disponibles sur le site Géorisques :

Contactez Mégane CRIQUI (EI), agent commercial (RSAC n°895 117 992 Tribunal de Nimes)

Tel: 06 34 68 80 99

Votre conseiller immobiliere.fr : Mégane CRIQUI

Agent commercial (Entreprise individuelle)

RSAC 895 117 99

Annonce visible sur <http://www.repimmo.com> sous la REF n°17215695



voir tous les détails sur ce bien http://www.repimmo.com/petite_annonces_immobiliere/17215695/maison-a_vendre-uzes-30.php

Vente Maison SAINT-DIE (Vosges - 88)

Surface : 93 m²

Nb pièces : 4 pièces

Année de construction : 1968

Prix : 166000 €

Réf : 999387-LIMMOBILIERE -



Description détaillée :

Maison à vendre

A 15 minutes de Saint-Dié, dans la commune de Moyenmoutier,

Au calme et proche de toute commodités, maison traditionnel d'environ 93m² sur sous-sol comprenant, au Rez-de-chaussée: une entrée ouverte sur cuisine, un vaste salon/séjour avec cheminée à insert tubée, un couloir donnant sur une salle d'eau ainsi que 2 chambres, le tout ayant été réalisé pour donner accès à une personne à mobilités réduites.

Le sous-sol se compose d'un garage carrelé, de 2 pièces supplémentaires dont une chauffée.

Maison offrant de belles possibilités d'aménagements avec un grenier aménageable de 2 chambres supplémentaires.

Chauffage central au fioul avec chauffe eau électrique plus cheminée a bois tubée.

A l'extérieur, retrouvez une cuisine d'été couverte avec barbecue et four à pain ainsi qu'un grand hangar avec pont.

Le tout posé sur un terrain de 695m² entièrement clôturé et arboré.

Classe Energétique: E

GES: E

Contactez Rémi SCHOLZ, agent commercial (EI) RCAS n°951155449 Greffe d'Epinal.

Tel: 0620702567

Les honoraires d'agence sont à la charge du vendeur.

Consulter toutes nos annonces sur, [immobiliere . fr](http://immobiliere.fr)

Les informations sur les risques auxquels ce bien est exposé sont disponibles sur le site Géorisques :

Votre conseiller immobiliere.fr : Rémi SCHOLZ

Agent commercial (Entreprise individuelle)

RSAC 951 155 449

Les honoraires d'agence sont à la charge du vendeur.

Annonce visible sur <http://www.repimmo.com> sous la REF n°17208077



voir tous les détails sur ce bien http://www.repimmo.com/petite_annonces_immobiliere/17208077/maison-a_vendre-saint_die-88.php

Vente Immeuble SAINTE-MARIE-AUX-MINES (Haut rhin - 68)

Surface : 179 m2

Prix : 129000 €

Réf : 999293-LIMMOBILIERE -



Description détaillée :

Maison individuelle accolée d'un côté, comprenant : Rez-de-chaussée : une entrée - escalier, un couloir dégagement, un séjour (salle à manger et salon), quatre chambres, un WC indépendant et deux salles de bain. Etage 1 : Deux chambres, un WC indépendant et une salle de bain. Sous-sol : Un garage, un atelier, deux pièces et une salle d'eau. Deux greniers. Les menuiseries sont en PVC blanc, double vitrage. Les installations électriques seront à réviser. Chauffage central par une chaudière Vaillant à énergie gaz de ville. Une cour intérieure permet d'installer une terrasse ou lieu de vie extérieur.

Les informations sur les risques auxquels ce bien est exposé sont disponibles sur le site Géorisques :

Retrouvez plus d'informations comme la taxe foncière sur, [immobiliere . fr](http://immobiliere.fr)

Les honoraires d'agence sont à la charge du vendeur.

Contactez William FREPPEL, Agent commercial RSAC Colmar N° TI 323 698 449

Tél : 06 75 27 17 95.

Votre conseiller immobiliere.fr : William FREPPEL

Agent commercial (Entreprise individuelle)

RSAC TI 323 698 449

Les honoraires d'agence sont à la charge du vendeur.

Annonce visible sur <http://www.repimmo.com> sous la REF n°17186459



voir tous les détails sur ce bien http://www.repimmo.com/petite_annonces_immobiliere/17186459/immeuble-a_vendre-sainte_marie_aux_mines-68.php

Vente Commerce SAINT-DIE (Vosges - 88)

Surface : 90 m2

Prix : 35000 €

Réf : 999388-LIMMOBILIERE -



Description détaillée :

A vendre à Saint-Dié,

Cause retraite, Fond de commerce de restaurant idéalement situé proche centre ville et zone commerciale comprenant: une salle avec une capacité d'environ 40 couverts, une magnifique terrasse couverte pouvant accueillir entre 30 et 40 couverts, un comptoir et une cuisine équipée avec matériel en bel état.

Au sous-sol, vous disposez de 3 pièces dont une cave, une pièce permettant la réalisation de la mise en place ainsi qu'une pièce de stockage.

Licence IV

Loyer: 1213E charges comprises dont taxe foncière.

Contactez Rémi SCHOLZ, agent commercial (EI) RCAS n°951155449 Greffe d'Epinal.

Prenez le contrôle de votre avenir entrepreneurial avec un expert à vos côtés. Nous vous offrons un rendez-vous exclusif avec un expert en pilotage d'entreprises pour déverrouiller le plein potentiel de votre projet d'acquisition. Bénéficiez d'une analyse limpide et approfondie de l'entreprise convoitée, et obtenez une vision claire du futur qui vous attend.

Plus qu'une simple consultation, notre accompagnement personnalisé vous guide à chaque étape :

Décryptage complet de l'entreprise : situation financière, performance, perspectives d'avenir.

Projection précise du potentiel de développement et des leviers de croissance.

Élaboration d'une stratégie d'acquisition sur-mesure pour maximiser vos chances de succès.

Mise en relation avec des partenaires bancaires pour un financement optimal de votre projet.

Ne laissez rien au hasard et donnez vie à vos ambitions entrepreneuriales avec l'expertise et le soutien d'un professionnel aguerri.

Réservez votre rendez-vous dès aujourd'hui et faites un pas décisif vers la réussite de votre projet d'acquisition.

N'attendez plus, pilotez votre avenir !

Votre conseiller immobiliere.fr : Rémi SCHOLZ

Agent commercial (Entreprise individuelle)

RSAC 951 155 449

Les honoraires d'agence sont à la charge du vendeur.

Annonce visible sur <http://www.repimmo.com> sous la REF n°17176930



voir tous les détails sur ce bien http://www.repimmo.com/petite_annonces_immobiliere/17176930/commerce-a_vendre-saint_die-88.php

Vente Maison SAINTE-MARIE-AUX-MINES (Haut rhin - 68)

Surface : 400 m²

Surface terrain : 400 m²

Surface séjour : 35 m²

Nb pièces : 10 pièces

Chambres : 6 chambres

SDB : 1 salle de bains

Prix : 310000 €

Réf : 999385-LIMMOBILIERE -



Description détaillée :

Tel 06 75 27 17 95

Gîtes ou maison de vie

Belle maison d'architecte ou villa citadine d'exception, située au coeur du Val d'Argent, avec côté rue et côté jardin, belles prestations et conceptions haut de gamme, se composant :

Rez-de-chaussée : un espace pro. Loué à ce jour.

Etages : Un grand logis pour votre logement ou louable en gîte de charme (8 à 12 personnes) : une entrée, une cuisine meublée et équipée, une grande salle à manger (avec accès sur la terrasse), un spacieux salon, cinq chambres (dont une parentale avec dressing, salle de bain et terrasse privative), une buanderie, un cellier, trois salles d'eau.

Au sous-sol : chaufferie, cave, réserves et espace détente pouvant recevoir jacuzzi ou piscine.

Jardin et terrasse, arboré et aménagé, parking privé sous carport pour deux voitures ou 8 motos.

Rapport annuel réalisable en location gîtes et commerce : 32.000 E (chiffres à titre d'information et non contractuel)

Les informations sur les risques auxquels ce bien est exposé sont disponibles sur le site Géorisques :

Retrouvez plus d'informations comme la taxe foncière sur, immobiliere . fr

Les honoraires d'agence sont à la charge du vendeur.

Contactez William FREPPEL, Agent commercial RSAC Colmar N° TI 323 698 449

Tél : 06 75 27 17 95.



voir tous les détails sur ce bien http://www.repimmo.com/petite_annonces_immobiliere/17153764/maison-a_vendre-sainte_marie_aux_mines-68.php

Vente Maison BAN-DE-LAVELINE (Vosges - 88)

Surface : 130 m²

Surface terrain : 1145 m²

Nb pièces : 4 pièces

Chambres : 2 chambres

Prix : 249000 €

Réf : 999381-LIMMOBILIERE -



Description détaillée :

En exclusivité.

Très belle ferme rénovée.

À visiter immédiatement sur, [immobiliere . fr](http://immobiliere.fr) en visite virtuelle.

Comprenant au rez-de-chaussée : une entrée sur séjour, un salon, une cuisine équipée, une salle à manger, dans la grange un garage, une étable, une chaufferie/buanderie, un atelier.

À l'étage: un large dégagement avec un dressing, un Wc suspendu, une salle d'eau avec une douche à l'Italienne, deux chambres avec de très beaux parquets massifs. Grange et comble aménageables.

Chauffage central gaz (citerne) chaudière Viessmann, ballon d'eau chaude thermodynamique.

De nombreux travaux ont été réalisés par des artisans, notamment au rez-de-chaussée les parquets ne sont plus sur la terre comme à l'origine, mais sur une dalle béton.

On peut également apprécier le travail du menuisier, les parquets, l'escalier, les portes intérieures...

Bref, à visiter !

Les honoraires d'agence sont à la charge du vendeur.

Consultez toutes nos annonces sur, [immobiliere . fr](http://immobiliere.fr)

Les honoraires d'agence sont à la charge du vendeur.

Annonce visible sur <http://www.repimmo.com> sous la REF n°17105246



voir tous les détails sur ce bien http://www.repimmo.com/petite_annonces_immobiliere/17105246/maison-a_vendre-ban_de_laveline-88.php

Vente Maison SAINTE-CROIX-AUX-MINES (Haut rhin - 68)

Surface : 140 m²

Surface terrain : 414 m²

Nb pièces : 6 pièces

Chambres : 3 chambres

SDB : 1 salle de bains

Prix : 209000 €

Réf : 999377-LIMMOBILIERE -



Description détaillée :

Belle maison individuelle, située sur l'artère principale du village et entourée des terrains du stade municipal, comprenant : Rez-de-chaussée : Entrée, un WC indépendant, un grand séjour incluant une salle à manger, un salon et un espace bureau, une cuisine meublée et équipée et un cellier. Etage 1 : Trois chambres, un espace dressing, une salle de bain (grande douche et baignoire balnéo) et WC. Sous-sol : Garage pour 2 voitures, une cave et une buanderie. Chauffage électrique et un poêle aux granules située au coeur du rez-de-chaussée. Une cheminée avec insert dans le salon. Une grande terrasse se trouve en prolongement du salon et du bureau agrémentant ce lieu de vie. Le jardin est aménagé et arboré. Menuiseries en PVC blanc et double vitrage de conception récente. Volets roulants à commande électrique au rez-de-chaussée. L'installation électrique est aux normes. L'ensemble du terrain est clôturé. Le terrain dispose d'un parking pour placer un camping-car.

Les informations sur les risques auxquels ce bien est exposé sont disponibles sur le site Géorisques :

Retrouvez plus d'informations comme la taxe foncière sur, [immobiliere . fr](http://immobiliere.fr)

Les honoraires d'agence sont à la charge du vendeur.

Contactez William FREPPEL, Agent commercial RSAC Colmar N° TI 323 698 449

Tél : 06 75 27 17 95

Votre conseiller immobiliere.fr : William FREPPEL

Agent commercial (Entreprise individuelle)



voir tous les détails sur ce bien http://www.repimmo.com/petite_annonces_immobiliere/17068536/maison-a_vendre-sainte_croix_aux_mines-68.php

Vente Maison ANOULD (Vosges - 88)

Surface : 124 m²

Nb pièces : 6 pièces

Chambres : 3 chambres

Prix : 150000 €

Réf : 999373-LIMMOBILIERE -



Description détaillée :

Maison de 124 m² sur 1177 m² de terrain.

Comprenant au Rez-de-chaussée : Petite véranda , entrée , cuisine , grand salon , salle à manger , salle d'eau ,wc (possibilité de faire une chambre au rdc), garage et accès à un grand grenier (possibilité d'y créer une pièce)..

A l'étage : Dégagement 3 chambres dont 1 avec balcon , 2 greniers (possibilité d'une salle d'eau ou dressing).

Sur sous sol complet : grande pièce , chaufferie , atelier , 2 caves .

Sur le terrain : Serre , garage indépendant.

Chauffage AU GAZ DE VILLE et poêle à pellets.

Tout à l'égout.

DPE en D 227 ET D 41

Les coûts estimés sont entre 1840E et 2540E selon le prix moyen des énergies indexés au 01/01/2021(Abonnement compris).

Date de réalisation du DPE : 07/12/2022.

Retrouvez plus d'informations comme la taxe foncière sur, immobiliere . fr

Les honoraires d'agence sont à la charge du vendeur.

Proche des chemins de randonnées et à la fois proche des écoles et des commerces.

A 10 mn de ST DIE DES VOSGES : piscine AQUANOVA , Médiathèque La Boussole, Espace culturel , Conservatoire de Musique etc....Ville desservie par le TGV .

A 18 KMS de Gérardmer .

A 1h de NANCY , 1h de STRASBOURG.

Les informations sur les risques auxquels ce bien est exposé sont disponibles sur le site géorisques :

Pour une visite, contactez Elisabeth SONREL au 06- 31- 60- 38- 63 (Agent commercial RSAC n°519 040 620 Greffe

d'Epinal).

Votre conseiller immobiliere.fr : Élisabeth SONREL

Agent commercial (Entreprise individuelle)

RSAC 519 040 620

Les honoraires d'agence sont à la charge du vendeur.

Annonce visible sur <http://www.repimmo.com> sous la REF n°17060159



voir tous les détails sur ce bien http://www.repimmo.com/petite_annonces_immobiliere/17060159/maison-a_vendre-anould-88.php

Vente Maison RAMBERVILLERS (Vosges - 88)

Surface : 164 m²

Nb pièces : 6 pièces

SDB : 1 salle de bains

Prix : 119900 €

Réf : 999375-LIMMOBILIERE -



Description détaillée :

A vendre à RAMBERVILLERS, proche écoles et toutes commodités

Maison 6 pièces d'environ 164m². sur 3 niveaux, comprenant:

en RDC, un salon/séjour avec cuisine ouverte, une buanderie, un WC.

A l'étage, 3 belles chambres, une salle de bain avec baignoire et douche, un 2ème WC indépendant.

Au 2ème étage, une mezzanine ainsi qu'une grande chambre avec partie dressing.

le tout posé sur un terrain de 258m². Retrouvez à l'arrière de la maison un grand garage 2 véhicules avec porte motorisée, ainsi que son coin cave

Maison chauffée au gaz de ville et reliée au tout à l'égout.

Maison actuellement louée à 700E/mois avec un bail prenant fin en septembre 2025.

Classe énergétique: B

GES:C

Contactez Rémi SCHOLZ (EI), agent commercial (RCAS n°951155449 Greffe d'Epinal)

Tel: 0620702567

Les honoraires d'agence sont à la charge du vendeur.

Consulter toutes nos annonces sur, [immobiliere . fr](http://immobiliere.fr)

Les informations sur les risques auxquels ce bien est exposé sont disponibles sur le site Géorisauces :



voir tous les détails sur ce bien http://www.repimmo.com/petite_annonces_immobiliere/17054452/maison-a_vendre-rambervillers-88.php

Vente Commerce NANCY (Meurthe et moselle - 54)

Surface : 600 m²

Prix : 729000 €

Réf : 999316-LIMMOBILIERE -



Description détaillée :

Tél 06 75 27 17 95

Bien implanté au coeur d'une zone d'activité dans l'agglomération de Nancy, à 1 km de A31, ce hall de 600 m² dispose d'un bel espace bureau et d'un ou plusieurs espaces atelier. Une surface constructible reste disponible sur son terrain de 2360 m². Les honoraires d'agence sont à la charge du vendeur.

Contactez William FREPPEL, Agent commercial RSAC Colmar N° TI 323 698 449 Tél : 06 75 27 17 95.

Votre conseiller immobiliere.fr : William FREPPEL

Agent commercial (Entreprise individuelle)

RSAC TI 323 698 449

Les honoraires d'agence sont à la charge du vendeur.

Annnonce visible sur <http://www.repimmo.com> sous la REF n°17041552

Vente Commerce SELESTAT (Bas rhin - 67)

Surface : 7176 m2

Prix : 990000 €

Réf : 999348-LIMMOBILIERE -



Description détaillée :

138 E le m² ce bel espace multi fonction situé en VAL D ARGENT à proximité d'une grande route de liaison Alsace - Vosges reliant Paris, Il se compose de deux bâtiments accolés. Le 1er dispose d'une surface de 2896 m² sur différentes hauteurs libres variantes entre 3,2 m et 23 m, ainsi que 300 m² de bureau au 1er étage. Le 2eme dispose d'une surface de 3980 m² et d'une hauteur libre de 8 m. Grand terrain et parking disponible aux abords des locaux. Les installations électriques seront à confortés et les bâtiments sont non chauffés. Des finitions sont à prévoir dans les bureaux. Possibilité de transformer ces locaux en grand garage pour parking en camping car. L'ensemble est disponible immédiatement.

Les informations sur les risques auxquels ce bien est exposé sont disponibles sur le site Géorisques :

Retrouvez plus d'informations comme la taxe foncière sur, immobiliere . fr

Les honoraires d'agence sont à la charge du vendeur.

Contactez William FREPPEL, Agent commercial RSAC Colmar N° TI 323 698 449

Tél : 06 75 27 17 95.

Votre conseiller immobiliere.fr : William FREPPEL

Agent commercial (Entreprise individuelle)

RSAC TI 323 698 449

Les honoraires d'agence sont à la charge du vendeur.



mmmo.com sous la REF n°17041551

voir tous les détails sur ce bien http://www.repimmo.com/petite_annonces_immobiliere/17041551/commerce-a_vendre-selestat-67.php