

**Livet Simpson**

**7 Place Saint Pierre 89 AUXERRE**

**Tel : 03.86.51.42.66**

**E-Mail : [agencelivetsimpson@wanadoo.fr](mailto:agencelivetsimpson@wanadoo.fr)**

## Vente Maison SENS ( Yonne - 89 )

Surface séjour : 32 m2

Chambres : 5 chambres

Année de construction : 1945

Prix : 229000 €

Réf : 666 -



### Description détaillée :

Cette grande maison est située dans un parc de 900m<sup>2</sup> plat, cloturé et arboré avec goût. La construction est bordée sur deux côtés par une coursive-terrasse sur laquelle ouvrent des portes fenêtres facilitant l'accès au jardin et la couverture est en petites tuiles. Le logement, d'environ 145m<sup>2</sup> habitables, a été édifié sur un sous-sol partiel et un vide sanitaire. Le rez de chaussée est composé d'une spacieuse cuisine, d'une grande salle de séjour, de deux chambres, d'une salle d'eau, d'un wc et d'une buanderie. A l'étage mansardé, le palier suivi d'un grand dégagement, distribuent les 3 chambres et un grenier. L'habitation est chauffée au gaz de ville et est raccordée au tout à l'égout. Les fenêtres sont en double vitrages. L'environnement est tranquille et l'école (petite section) est à 200m.

Annnonce visible sur <http://www.repimmo.com> sous la REF n°16299620



voir tous les détails sur ce bien [http://www.repimmo.com/petite\\_annonces\\_immobiliere/16299620/maison-a\\_vendre-sens-89.php](http://www.repimmo.com/petite_annonces_immobiliere/16299620/maison-a_vendre-sens-89.php)

## Vente Maison SAINT-FLORENTIN ( Yonne - 89 )

Chambres : 5 chambres

Prix : 270000 €

Réf : 661 -



### Description détaillée :

Grande maison, TOITURE NEUVE. idéale famille. De plain-pied: séjour (salon, salle à manger) en L ouvrant sur jardin 43 m<sup>2</sup>. Cheminée, belle entrée avec vestiaire, wc, cuisine ouvrant sur jardin, petite salle à manger, 1er étage: palier, 4 chambres, grande salle de bains, wc. Lingerie et dresssing. Rez de chaussée indépendant et attenant: ancien cabinet médical de 60m<sup>2</sup> avec studio au dessus. Terrasse et terrain plat sur grande surface et dominant la vallée 2169m<sup>2</sup> arboré. Garage sur le terrain. Ville tous commerces, écoles, S.N.C.F. Marie-Christine Livet Agent commercial RSAC n°2007AC00004 Auxerre.

Annnonce visible sur <http://www.repimmo.com> sous la REF n°16156309



voir tous les détails sur ce bien [http://www.repimmo.com/petite\\_annonces\\_immobiliere/16156309/maison-a\\_vendre-saint\\_florentin-89.php](http://www.repimmo.com/petite_annonces_immobiliere/16156309/maison-a_vendre-saint_florentin-89.php)

## Vente Maison COURTOIS-SUR-YONNE ( Yonne - 89 )

Surface séjour : 35 m2

Chambres : 7 chambres

SDB : 2 salles de bains

Prix : 830000 €

Réf : 668 -



### Description détaillée :

Il est déjà question de ce moulin dans des archives du XVIème siècle. Situé à proximité de Sens dans un environnement tranquille et résidentiel, il offre un bel espace de vie à 1h15 de Paris et 5mn de tous les services et commerces de Sens. La cour carrée du moulin est à l'abris des regards. On y entre par un porche et le dépaysement est total. Le centre de la cour est occupé par un puits. L'aile Sud est formée par le logement principal de 215m<sup>2</sup> sur 2 niveaux. Le hall suivi de 4 pièces de réception : salle à manger, petit et grand salon et bureau, salle de bains, cuisine. A l'étage 4 chambre et 2 salle d'eau. Les pièces principales jouissent d'une belle vue sur le parc arboré sans vis à vis. L'aile opposée dispose d'un autre logement de 63m<sup>2</sup> environ (séjour-cuisine, 2 chambres et une salle de bains), d'un local atelier, un cellier-cave, un bûcher, des greniers et un garage. L'aile Ouest est formée de 2 grandes pièces : un atelier d'artiste d'environ 70m<sup>2</sup> avec coursive et verrière en toiture, d'une part, et un garage offrant 2 niveaux de stationnement, d'autre part. Et l'aile Est présente un abris et deux remises. Le parc est clos, plat et arboré. Il est traversé par le bief qui fait tourner la superbe aube du moulin. Un 2ème puits couvert est situé dans cet espace ainsi qu'un kioske, vers le fonds du parc. L'ensemble offre une surface de 4900m<sup>2</sup> et des espaces suffisants pour implanter un tennis, un bassin ou une piscine selon vos goûts.

Annnonce visible sur <http://www.repimmo.com> sous la REF n°15939999



voir tous les détails sur ce bien [http://www.repimmo.com/petite\\_annonces\\_immobiliere/15939999/maison-a\\_vendre-courtois\\_sur\\_yonne-89.php](http://www.repimmo.com/petite_annonces_immobiliere/15939999/maison-a_vendre-courtois_sur_yonne-89.php)

## Vente Maison LIGNY-LE-CHATEL ( Yonne - 89 )

Chambres : 2 chambres

Prix : 53000 €

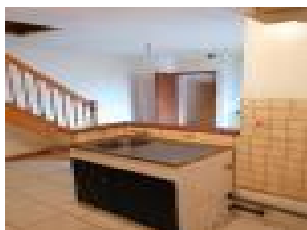
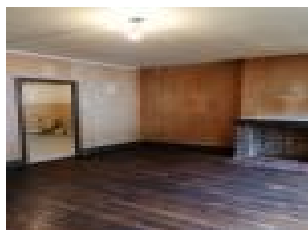
Réf : 642 -



### Description détaillée :

POUR INVESTISSEUR . CHABLISIEN, Immeuble de rapport, actuellement 1er étage : habitation comprenant séjour-cuisine, grande chambre avec cheminée et parquet, WC indépendant. En duplex: 2 chambres, 1 salle de bains. Le rez de chaussée est un ancien local médical, peut accueillir bureaux, exposition, cabinet médical, point de dégustation des vins du Chablisien...Peut être transformé en habitation. Garage attenant. .Bourg tous commerces. Environnement viticol. Marie-Christine Livet. Agent commercial RSAC n°2007AC00004 Auxerre.

Annonce visible sur <http://www.repimmo.com> sous la REF n°15874157



voir tous les détails sur ce bien [http://www.repimmo.com/petite\\_annonces\\_immobiliere/15874157/maison-a\\_vendre-ligny\\_le\\_chatel-89.php](http://www.repimmo.com/petite_annonces_immobiliere/15874157/maison-a_vendre-ligny_le_chatel-89.php)

## Vente Maison AUXERRE ( Yonne - 89 )

Chambres : 6 chambres

Prix : 315000 €

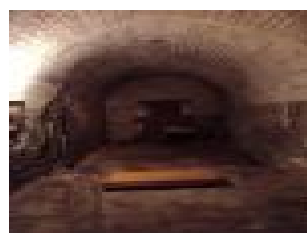
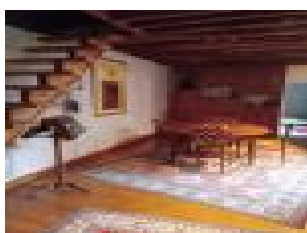
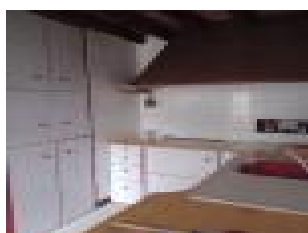
Réf : 663 -



### Description détaillée :

PLEIN CENTRE VILLE. Grande maison ATYPIQUE avec cour intérieure et jardin. Plain-pied sur cour : Cuisine, grand séjour, 4 chambres. 2 chambres à l'étage. Une grande salle de bains, une salle d'eau avec douche. Nombreuses dépendances. 4 caves voutées, Chaufferie: chauffage central fuel. Tout confort. Prête à habiter, et agrandissement possible.. Possibilité d'habiter à 2 générations. Possibilité travail libéral sur place. ÉNORMES POSSIBILITES. AGREABLE A VIVRE.....Marie-Christine Livet Agent commercial RSAC n°2007AC00004 Auxerre.

Annnonce visible sur <http://www.repimmo.com> sous la REF n°15580291



voir tous les détails sur ce bien [http://www.repimmo.com/petite\\_annonces\\_immobiliere/15580291/maison-a\\_vendre-auxerre-89.php](http://www.repimmo.com/petite_annonces_immobiliere/15580291/maison-a_vendre-auxerre-89.php)

## Vente Maison LIGNY-LE-CHATEL ( Yonne - 89 )

Surface séjour : 25 m<sup>2</sup>

Chambres : 4 chambres

SDB : 1 salle de bains

Année de construction : 1920

Prix : 123000 €

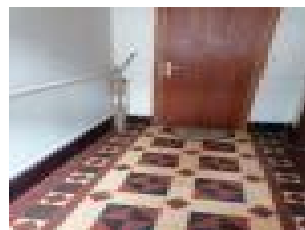
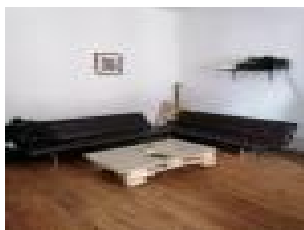
Réf : 641 -



### Description détaillée :

Bourg tous commerces du Chablisien: IMMEUBLE DE RAPPORT comprenant 2 studios et un appartement avec 2 chambres + grenier aménageable Un studio loué. Un studio à finir de rénover. Un appartement libre. Bon état général de gros oeuvre. Chauffage central gaz de ville pour l'appartement et radiateurs électriques récents dans les studios. Double vitrage. Garage pour une voiture. Marie-Christine Livet. Agent commercial RSAC n°2007AC00004 Auxerre.

Annonce visible sur <http://www.repimmo.com> sous la REF n°15391734



voir tous les détails sur ce bien [http://www.repimmo.com/petite\\_annonces\\_immobiliere/15391734/maison-a\\_vendre-ligny\\_le\\_chatel-89.php](http://www.repimmo.com/petite_annonces_immobiliere/15391734/maison-a_vendre-ligny_le_chatel-89.php)

## Vente Terrain ESCAMPS ( Yonne - 89 )

Prix : 44000 €

Réf : 655 -



### Description détaillée :

Proche Auxerre, grand terrain à bâtir de 1 984m<sup>2</sup> avec façade de 31 m. Sortie de village. Environnement tranquille et champêtre. En limite du terrain : tout à l'égout, eau de la ville et électricité, route goudronnée. Ecole sur place. Commerces et services à 3 km. Possibilité de diviser en 2 terrains.

Annonce visible sur <http://www.repimmo.com> sous la REF n°14589221



voir tous les détails sur ce bien [http://www.repimmo.com/petite\\_annonces\\_immobiliere/14589221/terrain-a\\_vendre-escamps-89.php](http://www.repimmo.com/petite_annonces_immobiliere/14589221/terrain-a_vendre-escamps-89.php)



## Vente Terrain ESCAMPS ( Yonne - 89 )

Prix : 24000 €

Réf : 653 -



### Description détaillée :

Proche Auxerre, terrain à bâtir de 1 000 m<sup>2</sup> avec façade de 15,52 m. Sortie de village. Environnement tranquille et champêtre. En limite du terrain : tout à l'égout, eau de la ville et électricité, route goudronnée et chemin de terre. Ecole sur place. Commerces et services à 3 km. Possibilité d'acheter plus de surface.

Annonce visible sur <http://www.repimmo.com> sous la REF n°14589220



voir tous les détails sur ce bien [http://www.repimmo.com/petite\\_annonces\\_immobiliere/14589220/terrain-a\\_vendre-escamps-89.php](http://www.repimmo.com/petite_annonces_immobiliere/14589220/terrain-a_vendre-escamps-89.php)

## Vente Terrain ESCAMPS ( Yonne - 89 )

Prix : 24000 €

Réf : 652 -



### Description détaillée :

Proche Auxerre, terrain à bâtir de 984m<sup>2</sup> avec façade de 15,52 m. Sortie de village. Environnement tranquille et champêtre. En limite du terrain : tout à l'égout, eau de la ville et électricité, route goudronnée et chemin de terre. Ecole sur place. Commerces et services à 3 km. Possibilité d'acheter plus de surface.

Annonce visible sur <http://www.repimmo.com> sous la REF n°14589219



voir tous les détails sur ce bien [http://www.repimmo.com/petite\\_annonces\\_immobiliere/14589219/terrain-a\\_vendre-escamps-89.php](http://www.repimmo.com/petite_annonces_immobiliere/14589219/terrain-a_vendre-escamps-89.php)

## Vente Terrain AUXERRE ( Yonne - 89 )

Prix : 75000 €

Réf : 646 -



### Description détaillée :

Vous envisagez de construire votre habitation ou votre local professionnel à Auxerre, proche du coeur de ville côté Sud Ouest ? Parmi les dernières opportunités proches du centre, je peux vous proposer un terrain de 632 m<sup>2</sup> clos, en légère pente et en retrait de la rue. Dans un environnement résidentiel, desservi par les lignes de bus, bien situé à 500 à 600m des commerces.

Annnonce visible sur <http://www.repimmo.com> sous la REF n°13914423



voir tous les détails sur ce bien [http://www.repimmo.com/petite\\_annonces\\_immobiliere/13914423/terrain-a\\_vendre-auxerre-89.php](http://www.repimmo.com/petite_annonces_immobiliere/13914423/terrain-a_vendre-auxerre-89.php)

## Vente Terrain ESCAMPS ( Yonne - 89 )

Prix : 28000 €

Réf : 628 -



### Description détaillée :

12 km Sud-Ouest d'Auxerre, terrain à bâtir de 1000m<sup>2</sup>, façade 15,52m, avec vue dégagée imprenable et environnement paisible. Bornage fait. Viabilité en limite : voirie, électricité, gaz, eau, tout à l'égout. Excellent accès à l'adsl. Ecole sur place. Tous commerces et services à Chevannes 3,3 km.

Annonce visible sur <http://www.repimmo.com> sous la REF n°13038896



voir tous les détails sur ce bien [http://www.repimmo.com/petite\\_annonces\\_immobiliere/13038896/terrain-a\\_vendre-escamps-89.php](http://www.repimmo.com/petite_annonces_immobiliere/13038896/terrain-a_vendre-escamps-89.php)