



MARCON Immobilier

2, ave de la République 23 AUBUSSON

Tel : 05.55.66.20.37

Fax : 05.55.66.83.52

Site Web : <http://www.marcon-immobilier.com>

E-Mail : aubusson@marcon-immobilier.com

Vente Maison FELLETIN (Creuse - 23)

Surface : 91 m2

Surface terrain : 480 m2

Nb pièces : 3 pièces

Chambres : 2 chambres

Prix : 136000 €

Réf : 84752675 -



Description détaillée :

MARCON IMMOBILIER - Réf 88429 - CREUSE EN LIMOUSIN - SECTEUR SAINT-QUENTIN-LA-CHABANNE - 5 MINUTES FELLETIN.

Marcon Immobilier vous propose en exclusivité une maison comprenant un rez-de-chaussée en partie sur cave de cuisine équipée avec poêle à granulés, salon avec mezzanine (poêle à bois).

1?? étage : une chambre avec salle de bains-wc.

2? étage : une chambre avec salle de bains-wc.

Chauffage par des convecteurs électriques.

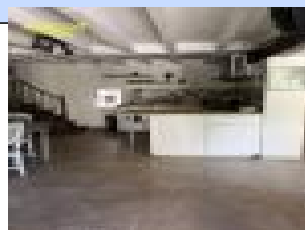
Le tout sur un terrain de 480 m².

Prix : 136 000 ? (honoraires d'agence inclus de 9% TTC à la charge de l'acquéreur).

(Prix : 125 000 ? hors honoraires).

Réseau de 3 agences en Creuse : Aubusson, Guéret et La Souterraine.

05-55-66-20-37



voir tous les détails sur ce bien http://www.repimmo.com/petite_annonces_immobiliere/17408476/maison-a_vendre-felletin-23.php

Vente Maison BLESSAC (Creuse - 23)

Surface : 93 m2

Prix : 15000 €

Réf : 84756210 -



Description détaillée :

VENTE GRANGE AVEC TERRAINS - SECTEUR BLESSAC

MARCON IMMOBILIER - CREUSE EN LIMOUSIN - Réf 88433 -

L'agence MARCON IMMOBILIER vous propose une grange mitoyenne de 93m², une parcelle constructible de 52m² et une parcelle de 172m².

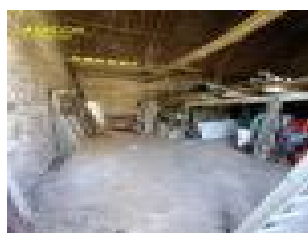
Prix: 15 000 ? (honoraires d'agences inclus de 3 000? TTC à la charge de l'acquéreur).

(Prix: 12 000 ? hors honoraires).

Réseau de 3 agences en Creuse: Aubusson, Guéret et La Souterraine.

05-55-66-20-37

Annnonce visible sur <http://www.repimmo.com> sous la REF n°17401241



voir tous les détails sur ce bien http://www.repimmo.com/petite_annonces_immobiliere/17401241/maison-a_vendre-blessac-23.php

Vente Maison AUBUSSON (Creuse - 23)Surface : 104 m²

Chambres : 2 chambres

Prix : 77700 €

Réf : 84728918 -



Description détaillée :

Réf 88434- CREUSE EN LIMOUSIN - SECTEUR AUBUSSON

Venez vite découvrir cette charmante maison dans un quartier historique à deux pas du centre ville, bénéficiant d'une vue imprenable sur la ville.

Dès l'entrée, vous serez accueilli par deux belles pièces au rez-de-chaussée, offrant de nombreuses possibilités. À côté, une pièce avec point d'eau, des toilettes et un cellier adjacent offre un espace pratique pour le rangement.

Au 1er étage, vous découvrirez un salon élégant agrémenté de beaux parquets, avec un poêle à bois invitant à la détente et aux moments de convivialité donnant sur une cuisine lumineuse et fonctionnelle, une salle d'eau et des toilettes. Un accès direct à la terrasse et au jardin complètent ce niveau.

Au deuxième étage, une belle pièce palière vous accueille, offrant un espace polyvalent pour créer une chambre, une salle de jeux selon vos besoins et une chambre confortable et lumineuse vous attend également.

À l'extérieur, le jardin attenant offre une vue magnifique, où vous pourrez vous détendre et profiter de moments paisibles en plein air. Deux caves et une remise attenante offrent des espaces supplémentaires pour le stockage.

Prix : 77 700 ? (honoraires d'agence inclus de 11 % TTC à la charge de l'acquéreur).

(Prix : 70 000 ? hors honoraires).

Réseau de 3 agences en Creuse : Aubusson, Guéret et La Souterraine.

05-55-66-20-37

Annonce visible sur <http://www.repimmo.com> sous la REF n°17401240



voir tous les détails sur ce bien http://www.repimmo.com/petite_annonces_immobiliere/17401240/maison-a_vendre-aubusson-23.php

Vente Maison AUBUSSON (Creuse - 23)

Surface : 78 m2

Surface terrain : 3956 m2

Nb pièces : 3 pièces

Chambres : 2 chambres

Prix : 109000 €

Réf : 84658853 -



Description détaillée :

MARCON IMMOBILIER - Réf 88414 - CREUSE EN LIMOUSIN - AUBUSSON - PROCHE CENTRE VILLE.

À deux pas du centre-ville d'Aubusson, l'agence Marcon Immobilier vous propose une belle propriété avec un grand jardin comprenant :

Au rez-de-chaussée : cuisine-séjour avec cheminée, salle de bain-wc, débarras et une pièce d'environ 45 m² à rénover servant pour le moment d'atelier.

Au premier étage : un grand espace non exploité d'environ 55 m² et deux chambres.

Chauffage central au fuel.

Remises.

Le tout sur un très joli parc arboré de 3 956 m².

Prix : 109 000 ? (honoraires d'agence inclus de 9% TTC à la charge de l'acquéreur).

(Prix : 100 000 ? hors honoraires).

Réseau de 3 agences en Creuse : Aubusson, Guéret et La Souterraine.

05-55-66-20-37

Annonce visible sur <http://www.repimmo.com> sous la REF n°17397192



voir tous les détails sur ce bien http://www.repimmo.com/petite_annonces_immobiliere/17397192/maison-a_vendre-aubusson-23.php

Vente Maison MAUTES (Creuse - 23)

Surface : 66 m2

Surface terrain : 2146 m2

Nb pièces : 3 pièces

Prix : 77000 €

Réf : 84653752 -



Description détaillée :

MARCON IMMOBILIER - Réf 88402 - CREUSE EN LIMOUSIN - SECTEUR MAUTES - 20 MINUTES AUBUSSON.

L'agence Marcon Immobilier vous propose en exclusivité une maison en bout de hameau comprenant :

Au rez-de-chaussée : une belle pièce avec cheminée et une autre petite pièce.

Au 1er étage : palier, deux pièces avec joli parquet.

Grenier au-dessus.

La maison contient de nombreux éléments architecturaux du château du village, dont les ruines sont visibles par un sentier.

Les fenêtres de la maison sont en double vitrage.

Une grange attenante sur 2 niveaux avec deux très belles cheminées, celle du 1er étage étant celle de l'ancien château du village.

De plus, une superbe fenêtre à meneau ajoute une touche de charme rustique à l'ensemble.

Vous trouverez également une autre grange, non attenante, en face de la maison.

Le tout sur un joli terrain attenant de 2 146 m².

Ne manquez pas l'opportunité rare de posséder une propriété chargée d'histoire et de caractère.

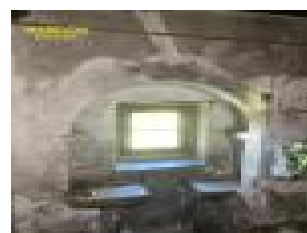
Prix : 77 000 ? (honoraires d'agence inclus de 10% TTC à la charge de l'acquéreur).

(Prix : 70 000 ? hors honoraires).

Réseau de 3 agences en Creuse : Aubusson, Guéret et La Souterraine.

05-55-66-20-37

Annnonce visible sur <http://www.repimmo.com> sous la REF n°17397191



voir tous les détails sur ce bien http://www.repimmo.com/petite_annonces_immobiliere/17397191/maison-a_vendre-mautes-23.php

Vente Maison PONTARION (Creuse - 23)

Surface : 130 m2

Chambres : 2 chambres

SDB : 1 salle de bains

Prix : 125350 €

Réf : 83548146 -



Description détaillée :

MARCON IMMOBILIER - Réf 88176 - CREUSE EN LIMOUSIN - SECTEUR PONTARION - PROCHE COMMODITÉS.

A découvrir très vite.

Une très belle maison exposée plein sud sur sous-sol comprenant en rez-de-chaussée : entrée, cuisine avec accès direct dans le jardin, salon-salle à manger très lumineux (insert).

1er étage: 2 belles chambres dont une avec accès sur terrasse avec très belle vue dégagée, un bureau, salle de bain, une mezzanine.

Grenier au dessus.

Sous-sol : entrée, coin chaufferie, pièce de vie, cabinet de toilette-WC, cave.

Chauffage central au fuel récent.

Garage non attenant.

Remises.

Chalet en bois.

Puits.

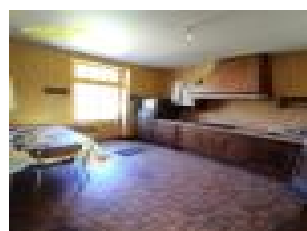
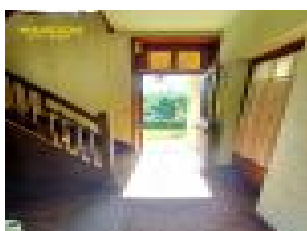
Le tout sur un beau parc attenant de 5 777 m².

Prix : 125 350 ? (honoraires d'agence inclus de 9% à la charge de l'acquéreur).
(Prix : 115 000 ? hors honoraires).

Réseau de 3 agences en Creuse : Aubusson, Guéret et La Souterraine.

05-55-66-20-37

Annnonce visible sur <http://www.repimmo.com> sous la REF n°17356718



voir tous les détails sur ce bien http://www.repimmo.com/petite_annonces_immobiliere/17356718/maison-a_vendre-pontarion-23.php

Vente Maison AUBUSSON (Creuse - 23)

Surface séjour : 20 m2

Nb pièces : 5 pièces

Chambres : 1 chambre

Prix : 44000 €

Réf : 84125541 -



Description détaillée :

MARCON IMMOBILIER - CREUSE EN LIMOUSIN - Réf 88306 - Une maison à rénover comprenant au rez-de-chaussée: local commercial, wc. Chauffage électrique par convecteurs. En demi niveau: ancien wc. Au 1er étage: cuisine (chaudière gaz), séjour (cheminée) sur balcon. 2ème étage: palier, chambre, bureau, salle d'eau. 3ème étage: palier, pièce avec placards, 3 petites pièces en enfilade. Cave.

Prix: 44 000 ? (honoraires agence inclus charge acquéreur 10 % TTC).

(prix: 40 000 ? hors honoraires).

Les informations sur les risques auxquels ce bien est exposé sont disponibles sur le site Géorisques: georisques.gouv.fr

Réseau de 3 agences en Creuse: Aubusson, Guéret et La Souterraine.

05-55-66-20-37

Annonce visible sur <http://www.repimmo.com> sous la REF n°17348361voir tous les détails sur ce bien http://www.repimmo.com/petite_annonces_immobiliere/17348361/maison-a_vendre-aubusson-23.php

Vente Maison SAINT-AMAND (Creuse - 23)Surface : 145 m²Surface terrain : 3005 m²

Nb pièces : 6 pièces

Chambres : 5 chambres

SDB : 1 salle de bains

Prix : 103000 €

Réf : 8140620 -



Description détaillée :

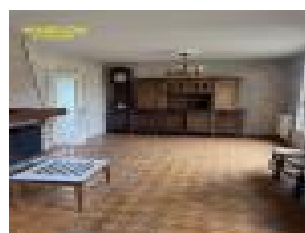
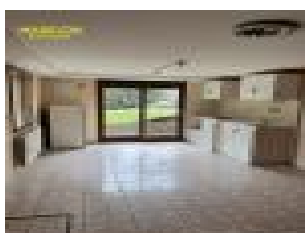
Proche AUBUSSON. Réf: 88373. Un pavillon comprenant en rez-de-chaussée: entrée, cuisine, séjour (cheminée), deux chambres, salle de bains, wc, débarras. 1er étage: palier, 2 chambres, cabinet de toilette-wc, 2 greniers sur le côté. Chauffage central bois/fuel. Rez-de-jardin: un appartement indépendant comprenant: cuisine, une chambre, salle d'eau-wc. Chauffage électrique par convecteurs. Atelier, Chaufferie, dépendance. Le tout sur un terrain attenant de 3005 m², bordé par un ruisseau.

Prix: 103 000 euros (honoraires agence inclus de 8,4% à la charge de l'acquéreur).

MARCON IMMOBILIER - Réseau de 3 agences en Creuse : Aubusson, Guéret et La Souterraine

05-55-66-20-37

Annnonce visible sur <http://www.repimmo.com> sous la REF n°17348360



voir tous les détails sur ce bien http://www.repimmo.com/petite_annonces_immobiliere/17348360/maison-a_vendre-saint_amand-23.php

Vente Maison FENIERS (Creuse - 23)Surface : 175 m²Surface terrain : 300 m²

Nb pièces : 6 pièces

Prix : 29000 €

Réf : 1670732 -



Description détaillée :

CREUSE EN LIMOUSIN - FENIERS - Réf. 88390 - Maison de village à rénover comprenant au rdc: pièce de 34 m², cave voûtée, grand garage. 1er étage: 5 pièces. Grenier au-dessus. Toiture avec panneaux photovoltaïques. Raccordable au tout à l'égout. Terrain attenant 300 m².

Prix: 29 000 ?

(honoraires charge acquéreur 16 % TTC)

(prix: 25 000 ? hors honoraires)

Les informations sur les risques auxquels ce bien est exposé sont disponibles sur le site Géorisques: georisques.gouv.fr

Réseau de 3 agences en CREUSE: AUBUSSON - GUERET - LA SOUTERRAINE

Annonce visible sur <http://www.repimmo.com> sous la REF n°17344332voir tous les détails sur ce bien http://www.repimmo.com/petite_annonces_immobiliere/17344332/maison-a_vendre-feniers-23.php

Vente Maison CROCQ (Creuse - 23)Surface : 116 m²Surface terrain : 1477 m²Surface séjour : 25 m²

Nb pièces : 4 pièces

Chambres : 3 chambres

SDB : 1 salle de bains

Prix : 88000 €

Réf : 84567175 -



Description détaillée :

MARCON IMMOBILIER - Réf 88370 - CREUSE EN LIMOUSIN - SECTEUR CROCQ.

L'agence Marcon Immobilier vous propose en exclusivité une maison comprenant au rez-de-chaussée : entrée, cuisine-salle à manger, salon, dégagement, WC. À l'étage : palier, 3 chambres, salle de bains. Grenier au-dessus.

Chauffage central au fuel. Remise. Terrasse avec cave dessous. Grange attenante sur 2 niveaux.

Terrain attenant de 1477 m².

Prix : 88 000 ? (honoraires d'agence inclus de 10% TTC à la charge de l'acquéreur).

(Prix : 80 000 ? hors honoraires).

Réseau de 3 agence en Creuse : Aubusson, Guéret et La Souterraine.

05-55-66-20-37

Annonce visible sur <http://www.repimmo.com> sous la REF n°17316275



voir tous les détails sur ce bien http://www.repimmo.com/petite_annonces_immobiliere/17316275/maison-a_vendre-crocq-23.php

Vente Maison MAGNAT-L'ETRANGE (Creuse - 23)

Surface : 53 m2

Nb pièces : 2 pièces

Chambres : 1 chambre

Prix : 26000 €

Réf : 84563917 -

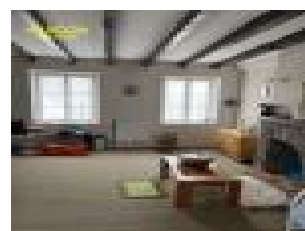


Description détaillée :

Ref: 88385. Secteur Magnat l'Etrange. Une maison comprenant en rez-de-chaussée: une pièce avec coin cuisine, dégagement, salle de bains-wc. 1er étage: une grande chambre. Grenier aménageable au-dessus. Petit jardinet sur l'arrière. Prix 26 000 euros (honoraires agence inclus de 4000 euros à la charge de l'acquéreur).

MARCON IMMOBILIER. Réseau de 3 agences AUBUSSON-GUERET-LA SOUTERRAINE

Annonce visible sur <http://www.repimmo.com> sous la REF n°17308497



voir tous les détails sur ce bien http://www.repimmo.com/petite_annonces_immobiliere/17308497/maison-a_vendre-magnat_l_etrange-23.php

Vente Maison AUGÉ GOUZON (Creuse - 23)Surface : 72 m²Surface terrain : 10808 m²

Nb pièces : 4 pièces

Chambres : 2 chambres

SDB : 1 salle de bains

Prix : 49900 €

Réf : 84524871 -



Description détaillée :

MARCON IMMOBILIER vous propose une maison à rénover comprenant en rez-de-chaussée : cuisine, salon, une petite pièce, salle de bains, WC

1?? étage : deux chambres. Grenier au-dessus.

Dépendance attenante. Bâtiment annexe avec une pièce de 17 m², cave et grenier. Garage. Terrain attenant et non attenant de 10808 m².

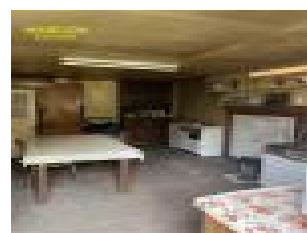
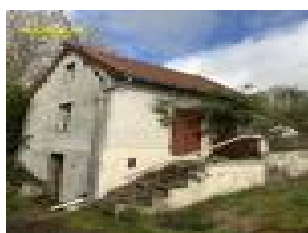
Prix : 49 900 ? (honoraires d'agence inclus de 11% à la charge de l'acquéreur).

(Prix : 45 000 ? hors honoraires).

Réseau de 3 agences en Creuse : Aubusson, Guéret et La Souterraine.

05-55-66-20-37

Annnonce visible sur <http://www.repimmo.com> sous la REF n°17308496



voir tous les détails sur ce bien http://www.repimmo.com/petite_annonces_immobiliere/17308496/maison-a_vendre-auge-23.php

Vente Maison AUBUSSON (Creuse - 23)

Surface : 130 m2

Surface terrain : 1573 m2

Nb pièces : 3 pièces

Prix : 55500 €

Réf : 84528761 -



Description détaillée :

15 Minutes AUBUSSON. Réf : 88391.

Belle maison de village à rénover comprenant en rez-de-chaussée : trois pièces (belles cheminées). 1er étage : deux pièces. Grenier au-dessus. Cave voûtée. Dépendance attenante. Le tout sur un terrain de 1573 m².

Absence système de chauffage.

Prix : 55 500 ? (honoraires d'agence inclus de 11 % TTC à la charge de l'acquéreur).

(Prix : 50 000 ? hors honoraires).

Réseau de 3 agences en Creuse : Aubusson, Guéret et La Souterraine.

05-55-66-20-37

Annonce visible sur <http://www.repimmo.com> sous la REF n°17299337voir tous les détails sur ce bien http://www.repimmo.com/petite_annonces_immobiliere/17299337/maison-a_vendre-aubusson-23.php

Vente Maison FLAYAT (Creuse - 23)Surface : 135 m²Surface terrain : 1609 m²

Chambres : 5 chambres

SDB : 1 salle de bains

Prix : 130800 €

Réf : 84529464 -



Description détaillée :

Réf : 88393 - MARCON Immobilier vous propose en exclusivité un ensemble immobilier comprenant :

1) Une maison comprenant au rez-de-chaussée : cuisine équipée (cheminée), salon, salle d'eau, WC, cave. 1er étage : palier, deux chambres mansardées.

Pas de système de chauffage.

2) Une maison sur cave comprenant en rez-de-chaussée : cuisine (équipée)-séjour, WC. 1er étage mansardé : palier, trois chambres, salle d'eau.

Chauffage par convecteurs électrique et poêle à bois.

Terrasse.

Terrain attenant de 1609m².

Prix : 130 800 ? (honoraires d'agence inclus de 9% TTC à la charge de l'acquéreur).

(Prix : 120 000 ? hors honoraires).

Réseau de 3 agences en Creuse : Aubusson, Guéret et La Souterraine.

05-55-66-20-37

Annonce visible sur <http://www.repimmo.com> sous la REF n°17295071



voir tous les détails sur ce bien http://www.repimmo.com/petite_annonces_immobiliere/17295071/maison-a_vendre-flayat-23.php

Vente Maison SAINT-SULPICE-LES-CHAMPS (Creuse - 23)Surface : 274 m²

Chambres : 3 chambres

SDB : 1 salle de bains

Prix : 79200 €

Réf : 84490976 -



Description détaillée :

VENTE ENSEMBLE DE DEUX MAISONS

Réf 88349- CREUSE EN LIMOUSIN - SECTEUR SAINT SULPICE LES CHAMPS

Venez vite découvrir cet ensemble de deux maisons, accompagné d'un terrain clôturé attenant de 669m².

La première maison en pierre apparentes est composée au rez-de-chaussée, d'une une salle à manger-salon, une cuisine avec accès direct au jardin, des toilettes avec point d'eau.

Le premier étage offre un palier, avec deux chambres en enfilade, et une salle de bains.

La maison bourgeoise à rénover séduit par son allure et son charme indéniable. Composée d'un vaste rez-de-chaussée offrant deux pièces spacieuses avec cheminées, deux autres pièces complètent cet espace, pour de multiples possibilités d'aménagement selon vos besoins et vos envies.

Un demi-étage rénové composé d'une chambre avec sa propre salle d'eau et toilettes.

À l'étage, un palier vous mène vers quatre grandes chambres, toutes agrémentées de leur cheminée, et un espace salle de bains avec toilettes.

Enfin, cette demeure d'exception dispose d'un vaste grenier, de deux belles caves, un appentis semi couvert ainsi qu'un

puits.

Cet ensemble ne dispose pas de système de chauffage.

Prix : 79 200 ? (honoraires d'agence inclus de 10 % TTC à la charge de l'acquéreur).

(Prix : 72 000 ? hors honoraires).

Réseau de 3 agences en Creuse : Aubusson, Guéret et La Souterraine.

05-55-66-20-37

Annonce visible sur <http://www.repimmo.com> sous la REF n°17295070



voir tous les détails sur ce bien http://www.repimmo.com/petite_annonces_immobiliere/17295070/maison-a_vendre-saint_sulpice_les_champs-23.php

Vente Maison BLESSAC (Creuse - 23)Surface : 106 m²

Chambres : 3 chambres

Prix : 119900 €

Réf : 84430149 -



Description détaillée :

VENTE MAISON SECTEUR BLESSAC

Réf 88369- CREUSE EN LIMOUSIN - SECTEUR BLESSAC

L'agence Marcon Immobilier vous propose en exclusivité cette charmante maison en pierre en bout de hameau dans un environnement de campagne calme et verdoyant.

Au rez-de-chaussée, une entrée qui dessert un salon-salle à manger doté d'une cheminée, offrant un accès direct au jardin. A côté, une cuisine équipée d'une cuisinière à bois, salle de bains et wc.

Au 1er étage: un palier, trois belles chambres, dressing et wc.

La propriété comprend également une cave, un grenier, une maisonnette attenante comprenant deux pièces sur un étage.

L'ensemble est complété par une grande grange non attenante sur deux niveaux et un four à pains.

Jardin attenant de 479 m² et terrains non attenant juste à côté d'une superficie de 3 505m².

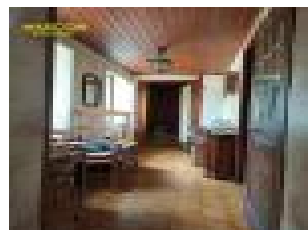
Prix : 119 900 ? (honoraires d'agence inclus de 9 % TTC à la charge de l'acquéreur).

(Prix : 110 000 ? hors honoraires).

Réseau de 3 agences en Creuse : Aubusson, Guéret et La Souterraine.

05-55-66-20-37

Annonce visible sur <http://www.repimmo.com> sous la REF n°17270432



voir tous les détails sur ce bien http://www.repimmo.com/petite_annonces_immobiliere/17270432/maison-a_vendre-blessac-23.php

Vente Maison AUBUSSON (Creuse - 23)

Surface : 65 m2

Nb pièces : 2 pièces

Chambres : 1 chambre

Prix : 55000 €

Réf : 84479328 -



Description détaillée :

15 minutes AUBUSSON. Réf: 88388. Une maison à finir de rénover comprenant en rez-de-chaussée: une pièce de 33 m² avec cheminée. 1er étage: une chambre, salle d'eau, wc. Grenier aménageable au-dessus. Appentis attenant. Grande dépendance sur 2 niveaux (210 m² au sol). Ancienne porcherie. Puits.Terrain attenant. Prix: 55 000 euros (honoraires agence inclus de 10% à la charge de l'acquéreur). MARCON IMMOBILIER réseau de 3 agences AUBUSSON GUERET LA SOUTERRAINE;

Annonce visible sur <http://www.repimmo.com> sous la REF n°17266089voir tous les détails sur ce bien http://www.repimmo.com/petite_annonces_immobiliere/17266089/maison-a_vendre-aubusson-23.php

Vente Maison FELLETIN (Creuse - 23)Surface : 265 m²Surface terrain : 541 m²

Nb pièces : 12 pièces

Chambres : 7 chambres

Prix : 123000 €

Réf : 84430830 -



Description détaillée :

MARCON IMMOBILIER - CREUSE EN LIMOUSIN - Réf 88372 - Un ensemble immobilier composé de:

1°) Une maison comprenant au rez-de-chaussée: entrée, cuisine, salon / salle à manger, couloir, 2 chambres dont une avec salle d'eau et wc, wc. 1er étage: palier, 3 chambres, greniers. Au niveau -1: palier, chambre avec salle d'eau et wc, pièce avec coin baignoire sabot et lavabo. Au rez-de-jardin: caves, chaufferie (chauffage central au gaz de ville).

2°) Une maison louée 301,26 €/mois comprenant au rez-de-chaussée: entrée, cuisine, salon / salle à manger, chambre, pièce, wc. Au niveau -1 accessible par une remise attenante: couloir, 2 pièces, salle d'eau + wc. Chauffage électrique par convecteurs.

Cuisine d'été, terrasse couverte, remise, fontaine. Garage double de 46 m².Le tout sur terrain attenant de 541 m².

Prix: 123 000 € (honoraires agence inclus charge acquéreur 6.95 % TTC).

(prix: 115 000 € hors honoraires).

Les informations sur les risques auxquels ce bien est exposé sont disponibles sur le site Géorisques: georisques.gouv.fr

Réseau de 3 agences en Creuse: Aubusson, Guéret et La Souterraine.

05-55-66-20-37

Annonce visible sur <http://www.repimmo.com> sous la REF n°17261240



voir tous les détails sur ce bien http://www.repimmo.com/petite_annonces_immobiliere/17261240/maison-a_vendre-felletin-23.php

Vente Maison MOUTIER-ROZEILLE (Creuse - 23)

Surface : 138 m²

Surface terrain : 2704 m²

Nb pièces : 6 pièces

Chambres : 4 chambres

Prix : 57200 €

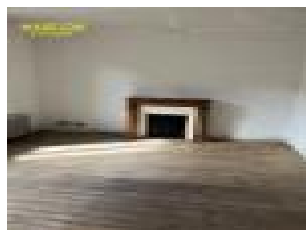
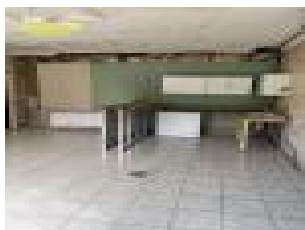
Réf : 84440166 -



Description détaillée :

Secteur AUBUSSON/FELLETIN. Réf: 88363. Une maison à rénover comprenant en rez-de-chaussée: Entrée, deux pièces, une petite pièce pour salle d'eau. 1er étage: palier, 4 pièces, une pièce pour salle de bains, wc. Grenier au-dessus. Double vitrage. Panneaux photovoltaïques. Cave. Sur un terrain de 2704 m². Prix: 57 200 euros (honoraires agence inclus de 10% à la charge de l'acquéreur).

Annnonce visible sur <http://www.repimmo.com> sous la REF n°17248575



voir tous les détails sur ce bien http://www.repimmo.com/petite_annonces_immobiliere/17248575/maison-a_vendre-moutier_rozeille-23.php

Vente Appartement AUBUSSON (Creuse - 23)

Surface : 98 m2

Nb pièces : 4 pièces

Chambres : 3 chambres

Prix : 109000 €

Réf : 84395140 -



Description détaillée :

MARCON IMMOBILIER. 10 MINUTES D'AUBUSSON. Réf: 88371

Une maison comprenant au rez-de-chaussée : Une pièce à vivre d'environ 30 m² avec coin cuisine (équipée) et séjour, salle d'eau - wc. 1er étage: palier, deux chambres. 2ème étage : une chambre mansardée.

Chauffage électrique par convecteurs.

Une grange non attenante.

Courette.

Prix : 109 000 ? (honoraires d'agence inclus de 9% TTC à la charge de l'acquéreur).

(Prix : 100 000 ? hors honoraires).



voir tous les détails sur ce bien http://www.repimmo.com/petite_annonces_immobiliere/17242488/appartement-a_vendre-aubusson-23.php

Vente Maison CHENERAILLES (Creuse - 23)

Surface : 92 m2

Chambres : 2 chambres

Prix : 32000 €

Réf : 84306138 -



Description détaillée :

MARCON IMMOBILIER - Réf 88343 - CREUSE EN LIMOUSIN - CHENERAILLES.

L'agence Marcon Immobilier vous propose en exclusivité une maison de bourg à rénover, avec un jardin de 187m², proche des commodités.

Au rez-de-chaussée, une entrée qui dessert un salon doté d'une cheminée, créant une atmosphère chaleureuse. Adjacente au salon se trouve une cuisine également dotée d'une cheminée, offrant un accès direct au jardin. Il y a également une salle d'eau, ainsi qu'un WC séparé et une cave.

Au premier étage, vous trouverez deux chambres, ainsi qu'un dressing, un ajout apprécié pour le rangement. Enfin, il y a un grenier aménageable, offrant potentiellement de l'espace supplémentaire pour une autre chambre, un bureau ou un espace de loisirs, selon les besoins.

Absence de système de chauffage.

En plus, un terrain non attenant de 890m² à la sortie du bourg, possibilité d'être constructible.

Prix : 32 000 ? (honoraires d'agence inclus de 4000? TTC à la charge de l'acquéreur).

(Prix : 28 000 ? hors honoraires).

Réseau de 3 agences en Creuse : Aubusson, Guéret et La Souterraine.

05-55-66-20-37



MARCON Immobilier
2, ave de la République
23 AUBUSSON
Tel : 05.55.66.20.37
Fax : 05.55.66.83.52
Siret : 42916578000017
E-Mail : aubusson@marcon-immobilier.com

Catalogue PDF généré
par <http://www.repimmo.com>

Annonce visible sur <http://www.repimmo.com> sous la REF n°17242487



voir tous les détails sur ce bien http://www.repimmo.com/petite_annonces_immobiliere/17242487/maison-a_vendre-chenerailles-23.php

Vente Terrain AUBUSSON (Creuse - 23)

Surface : 9170 m2

Prix : 60000 €

Réf : 7121658 -



Description détaillée :

MARCON IMMOBILIER - CREUSE EN LIMOUSIN - AUBUSSON - Ref 87512 - Un terrain d'une surface de 9170 m² à 5 minutes à pied du centre-ville.

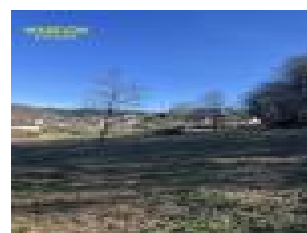
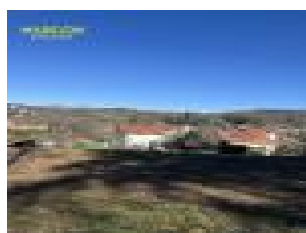
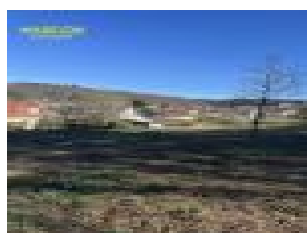
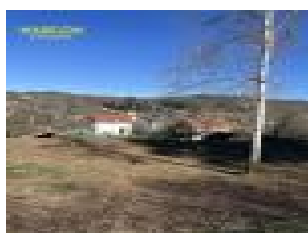
Prix: 60 000 ? (honoraires inclus charge acquéreur 9.89 % TTC)

(prix: 54 600 ? hors honoraires)

Réseau de 3 agences : AUBUSSON / GUERET / LA SOUTERRAINE

05-55-66-20-37

Annnonce visible sur <http://www.repimmo.com> sous la REF n°17224650



voir tous les détails sur ce bien http://www.repimmo.com/petite_annonces_immobiliere/17224650/terrain-a_vendre-aubusson-23.php

Vente Maison FLAYAT (Creuse - 23)Surface : 107 m²Surface terrain : 1670 m²Surface séjour : 32 m²

Nb pièces : 6 pièces

Chambres : 4 chambres

SDB : 1 salle de bains

Année de construction : 1994

Prix : 151200 €

Réf : 84366755 -



Description détaillée :

MARCON IMMOBILIER. FLAYAT. Réf: 88366

Dans un hameau calme se situant sur le secteur de Flayat.

Un pavillon sur sous-sol comprenant au rez de chaussée : Entrée (placard), cuisine équipée (éléments hauts et bas), salon (insert à bois avec booster de chaleur), quatre chambres (placards), salle de bains et wc.

Sous-sol : garage (70m² environ), une pièce et cave.

Construction de 1994 en briques et plâtre.

Belle terrasse en pierre.

Terrain attenant clos d'environ 1670 m².

Prix : 151 200 ? (honoraires d'agence inclus de 8% TTC à la charge de l'acquéreur).

(Prix : 140 000 ? hors honoraires).

Réseau de 3 agences en Creuse : Aubusson, Guéret et La Souterraine.

05-55-66-20-37

Annonce visible sur <http://www.repimmo.com> sous la REF n°17220172



voir tous les détails sur ce bien http://www.repimmo.com/petite_annonces_immobiliere/17220172/maison-a_vendre-flayat-23.php

Vente Maison VALLIERE (Creuse - 23)

Surface : 62 m2

Surface terrain : 417 m2

Nb pièces : 3 pièces

Chambres : 1 chambre

Prix : 55500 €

Réf : 83617493 -



Description détaillée :

REF. 88200 - A 15 minutes d'AUBUSSON - Maison F3 dans village avec commerces comprenant en rdc : cuisine, salon / salle à manger. 1er étage: pièce palière, chambre, salle de bains + douche + wc. Remise. Chauffage central fioul.
Terrain attenant de 417 m².

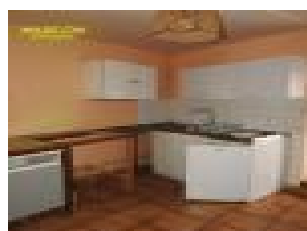
Prix: 55 500 ? (honoraires agence inclus charge acquéreur 11 % TTC).

(prix: 50 000 ? hors honoraires).

Les informations sur les risques auxquels ce bien est exposé sont disponibles sur le site Géorisques: georisques.gouv.fr

Réseau de 3 agences en Creuse: Aubusson, Guéret et La Souterraine.

05-55-66-20-37

Annonce visible sur <http://www.repimmo.com> sous la REF n°17212372voir tous les détails sur ce bien http://www.repimmo.com/petite_annonces_immobiliere/17212372/maison-a_vendre-valliere-23.php

Vente Maison PUY-MALSIGNAT (Creuse - 23)Surface : 211 m²Surface terrain : 19900 m²

Nb pièces : 8 pièces

Chambres : 6 chambres

Prix : 315000 €

Réf : 82369816 -



Description détaillée :

MARCON IMMOBILIER - CREUSE EN LIMOUSIN - Réf 88301 - SECTEUR 15 MINUTES AUBUSSON.

Une maison comprenant au rez-de-chaussée : cuisine, salle à manger d'environ 37 (belle cheminée), salon d'environ 42 (belle cheminée).

1er étage : paliers, 4 chambres, 2 salles d'eau avec WC.

2ème étage : pièce palière, 2 chambres.

Caves. Garage et remise.

Joli terrain attenant de 1ha99 avec étang.

Prix : 315 000 ? (honoraires d'agence de % TTC à la charge de l'acquéreur).

(Prix : 300 000 ? hors honoraires).

Réseau de 3 agences en CREUSE : Aubusson, Guéret et La Souterraine.

05-55-66-20-37

Annonce visible sur <http://www.repimmo.com> sous la REF n°17208687voir tous les détails sur ce bien http://www.repimmo.com/petite_annonces_immobiliere/17208687/maison-a_vendre-puy_malsignat-23.php

Vente Maison AUZANCES (Creuse - 23)Surface : 151 m²

Nb pièces : 7 pièces

Chambres : 5 chambres

SDB : 1 salle de bains

Prix : 185000 €

Réf : 84276822 -



Description détaillée :

MARCON IMMOBILIER - Réf 88318 - CREUSE EN LIMOUSIN - SECTEUR AUZANCES.

L'agence MARCON Immobilier vous propose une belle ferme en partie sur cave comprenant un rez-de-chaussée de :
entrée, cuisine, salon d'environ 47 m² avec une belle cheminée centrale, salle d'eau + WC.

1^{er} étage : couloir, 3 chambres dont une grande d'environ 21 m² avec placard, salle de bains, WC.

2^e étage (mansardé) : palier, 2 chambres et une chambre d'enfant.

Chauffage central au fuel.

Belle grange non attenante.

Le tout sur un terrain attenant de 6 774 m².

Terrain non attenant de 7 502 m² proche de la maison.

Prix : 185 000 ? (honoraires d'agence inclus de 6.95 % TTC à la charge de l'acquéreur).

(Prix : 172 975 ? hors honoraires).

Réseau de 3 agences en Creuse : Aubusson, Guéret et La Souterraine.

05-55-66-20-37

Annonce visible sur <http://www.repimmo.com> sous la REF n°17191894



voir tous les détails sur ce bien http://www.repimmo.com/petite_annonces_immobiliere/17191894/maison-a_vendre-auzances-23.php

Vente Terrain CHENERAILLES (Creuse - 23)

Surface : 2361 m2

Prix : 15000 €

Réf : 84307853 -



Description détaillée :

MARCON IMMOBILIER - CREUSE EN LIMOUSIN - Réf 88350 - SECTEUR CHÉNÉRAILLES -

L'agence MARCON IMMOBILIER vous propose en exclusivité un terrain constructible de 2 361 m².

Prix : 15 000 ? (honoraires d'agences inclus de 3 000 ? TTC à la charge de l'acquéreur).

(Prix : 12 000 ? hors honoraires).

Réseau de 3 agences en Creuse : Aubusson, Guéret et La Souterraine.

05-55-66-20-37

Annonce visible sur <http://www.repimmo.com> sous la REF n°17187773



voir tous les détails sur ce bien http://www.repimmo.com/petite_annonces_immobiliere/17187773/terrain-a_vendre-chenerailles-23.php

Vente Terrain CHENERAILLES (Creuse - 23)

Surface : 1868 m2

Prix : 13000 €

Réf : 84307389 -



Description détaillée :

MARCON IMMOBILIER - CREUSE EN LIMOUSIN - Réf 88351 - SECTEUR CHÉNÉRAILLES -

L'agence MARCON IMMOBILIER vous propose en exclusivité un terrain constructible de 1 868 m².

Prix : 13 000 ? (honoraires d'agences inclus de 3 000 ? TTC à la charge de l'acquéreur).

(Prix : 10 000 ? hors honoraires).

Réseau de 3 agences en Creuse : Aubusson, Guéret et La Souterraine.

05-55-66-20-37

Annnonce visible sur <http://www.repimmo.com> sous la REF n°17187772



voir tous les détails sur ce bien http://www.repimmo.com/petite_annonces_immobiliere/17187772/terrain-a_vendre-chenerailles-23.php

Vente Maison MERINCHAL (Creuse - 23)

Surface : 78 m2

Nb pièces : 3 pièces

Chambres : 1 chambre

Prix : 93500 €

Réf : 84290010 -



Description détaillée :

MARCON IMMOBILIER - Réf 88315 - CREUSE EN LIMOUSIN - SECTEUR MÉRINCHAL.

L'agence Marcon Immobilier vous propose en exclusivité une maison en campagne proche d'un bourg avec commerces comprenant au rez-de-chaussée : cuisine, salon d'environ 18 m² avec poêle à bois, salle d'eau, WC.

À l'étage : pièce palière, une chambre, cabinet de toilette avec WC.

Chauffage central au fuel.

Attenant à la maison vous trouverez une annexe comprenant une pièce avec salle d'eau-WC. Idéal pour recevoir ou pour faire du Airbnb.

Grand garage. Remise.

Le tout sur un terrain de 1 010 m².

À 4 kms d'un bourg avec médecin, pharmacie, cabinets infirmier et de kinésithérapie, poste, école, boulangerie, boucherie et alimentation et d'un hameau avec un restaurant, un théâtre, un lieu d'accueil de stages très divers.

Prix : 93 500 ? (honoraires d'agence inclus de 10% TTC à la charge de l'acquéreur).

(Prix : 85 000 ? hors honoraires).

Réseau de 3 agences en Creuse : Aubusson, Guéret et La Souterraine.

05-55-66-20-37

Annnonce visible sur <http://www.repimmo.com> sous la REF n°17183897



voir tous les détails sur ce bien http://www.repimmo.com/petite_annonces_immobiliere/17183897/maison-a_vendre-merinchal-23.php

Vente Maison AUBUSSON (Creuse - 23)

Surface : 89 m2

Surface terrain : 3757 m2

Nb pièces : 5 pièces

Chambres : 3 chambres

Prix : 114400 €

Réf : 84275839 -



Description détaillée :

MARCON IMMOBILIER - Réf 88316 - CREUSE EN LIMOUSIN - AUBUSSON - PROCHE CENTRE VILLE.

L'agence Marcon Immobilier vous propose en exclusivité une belle maison proche du centre-ville d'Aubusson comprenant au rez-de-chaussée : entrée, cuisine, salle à manger, salon d'environ 21 m², une chambre, salle d'eau.

À l'étage : palier, 2 chambres, WC. Combles au-dessus.

Au sous-sol : deux pièces servant de chaufferie et d'atelier.

Chauffage central au gaz ou par pompe à chaleur.

Volets électriques. Panneaux solaires.

Garage, remises et puits.

Très jolie vue sur Aubusson.

Le tout sur un terrain attenant et non attenant de 3 757 m².

Prix : 114 400 ? (honoraires d'agence inclus de 8,95 % TTC à la charge de l'acquéreur).

(Prix : 105 000 ? hors honoraires).

Réseau de 3 agences en Creuse : Aubusson, Guéret et La Souterraine.

05-55-66-20-37

Annonce visible sur <http://www.repimmo.com> sous la REF n°17166992



voir tous les détails sur ce bien http://www.repimmo.com/petite_annonces_immobiliere/17166992/maison-a_vendre-aubusson-23.php

Vente Appartement AUBUSSON (Creuse - 23)

Surface : 88 m2

Surface séjour : 25 m2

Nb pièces : 4 pièces

Chambres : 3 chambres

Prix : 79000 €

Réf : 84262682 -



Description détaillée :

AUBUSSON. RÉF : 88333. Un appartement de type F4, dans une copropriété, comprenant : Entrée, couloir, cuisine, salon (balcon), 3 chambres, salle d'eau, WC.

Dépendances : place de parking + cave.

Chauffage central au gaz de ville.

Copropriété de 66 lots principaux

L'appartement représente 337/15000èmes.

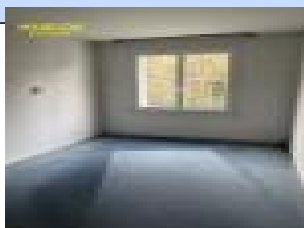
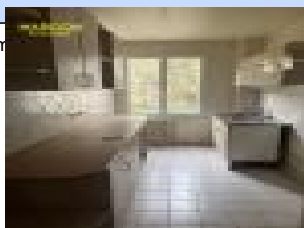
Charges annuelles : 1981 euros.

Prix : 79 000 ? (honoraires d'agence inclus de 7 000 ? à la charge de l'acquéreur).

(Prix : 72 000 ? hors honoraires).

MARCON IMMOBILIER. Réseau de trois agences : AUBUSSON, GUÉRET, LA SOUTERRAINE.

05-55-66-20-37



voir tous les détails sur ce bien http://www.repimmo.com/petite_annonces_immobiliere/17162707/appartement-a_vendre-aubusson-23.php

Vente Maison AUBUSSON (Creuse - 23)

Surface : 105 m2

Nb pièces : 4 pièces

Chambres : 2 chambres

SDB : 1 salle de bains

Prix : 44000 €

Réf : 84165233 -



Description détaillée :

MARCON IMMOBILIER - CREUSE EN LIMOUSIN - Réf 88289 - SECTEUR AUBUSSON - 10 MINUTES COMMERCES.

Une maison à rénover avec un très joli terrain comprenant en rez-de-chaussée : cuisine, salon, WC (sanibroyeur), cave. 1er étage : palier, 2 chambres, un bureau, salle de bain. Grenier au-dessus. Absence de système de chauffage.

Remise. Le tout sur un terrain arboré attenant de 1 500 m².

Prix : 44 000 ? (honoraires d'agence à la charge de l'acquéreur de 4 000 ? TTC).

(Prix : 40 000 ? hors honoraires).

Réseau de 3 agences en Creuse : Aubusson, Guéret, La Souterraine.

05-55-66-20-37

Annnonce visible sur <http://www.repimmo.com> sous la REF n°17162705



voir tous les détails sur ce bien http://www.repimmo.com/petite_annonces_immobiliere/17162705/maison-a_vendre-aubusson-23.php

Vente Maison SAINT-GEORGES-LA-POUGE (Creuse - 23)

Surface : 110 m²

Chambres : 1 chambre

Prix : 72150 €

Réf : 84199642 -



Description détaillée :

ENSEMBLE IMMOBILIER

MARCON IMMOBILIER - CREUSE EN LIMOUSIN - SAINT GEORGES LA POUGE Réf: 88314.

-----A SAISIR IDEAL INVETISSEURS-----

Un ensemble immobilier très lumineux comprenant en rez-de-chaussée: un F1 bis rénové il y a 3 ans de 51 m²comprenant: pièce principale, cuisine - salle à manger, salle d'eau, wc.

DPE en E.

1er étage: un appartement F1 bis comprenant: entrée, cuisine-séjour, une chambre, salle d'eau, wc.

Pièce palière pour accès au grenier aménageable, possibilité de faire un autre logement.

DPE en D.

Situé dans un bourg avec les commodités.

Hangar, Cour et jardin commun superficie 212m².

Logements équipés avec la fibre, chauffage par convecteurs électriques, double vitrage PVC.

Prix: 72 150 euros (honoraires agence inclus de 11% à la charge de l'acquéreur)

(Prix : 65 000 ? hors honoraires).



MARCON Immobilier
2, ave de la République
23 AUBUSSON
Tel : 05.55.66.20.37
Fax : 05.55.66.83.52
Siret : 42916578000017
E-Mail : aubusson@marcon-immobilier.com

Catalogue PDF généré
par <http://www.repimmo.com>

Réseau de 3 agences en Creuse: Aubusson, Guéret et La Souterraine.

05-55-66-20-37

Annnonce visible sur <http://www.repimmo.com> sous la REF n°17146111



voir tous les détails sur ce bien http://www.repimmo.com/petite_annonces_immobiliere/17146111/maison-a_vendre-saint_georges_la_pouge-23.php

Vente Maison FELLETIN (Creuse - 23)Surface : 80 m²

Chambres : 3 chambres

Prix : 106700 €

Réf : 84196503 -



Description détaillée :

Réf 88319- CREUSE EN LIMOUSIN - SECTEUR FELLETIN

Venez vite découvrir cette charmante maison en pierre nichée dans un environnement de campagne verdoyant, bénéficiant d'une vue panoramique imprenable, elle dispose d'un terrain clôturé attenant de 1184m².

En rez de chaussée: Un grand espace ouvert lumineux comprenant salle à manger-cuisine, salon avec cheminée ouverte dotée d'un poêle à bois. Salle d'eau, toilettes, cellier.

Au 1er étage: un palier, un bureau et deux chambres.

La propriété comprend également une cave, une chaufferie avec coin buanderie, une annexe indépendante comprenant une belle chambre spacieuse et une salle d'eau, wc d'une superficie de 27m².

L'ensemble est complété par un garage attenant et une grange.

Prix : 106 700? (honoraires d'agence inclus de 10 % TTC à la charge de l'acquéreur).



voir tous les détails sur ce bien http://www.repimmo.com/petite_annonces_immobiliere/17146110/maison-a_vendre-felletin-23.php

Vente Maison AUBUSSON (Creuse - 23)

Surface : 360 m²

Surface terrain : 768 m²

Nb pièces : 14 pièces

Prix : 151200 €

Réf : 82201240 -



Description détaillée :

MARCON IMMOBILIER. AUBUSSON CENTRE VILLE. Réf: 87833. Très belle maison bourgeoise à rénover de 14 pièces en bord de creuse. SH: 350m². Caves. Garage. Beau terrain attenant. A 2 pas du centre ville. Prix: 151 200 euros (honoraires agence inclus de 8% inclus à la charge de l'acquéreur).

Réseau de 3 agences en CREUSE : AUBUSSON - GUÉRET - LA SOUTERRAINE.

05-55-66-20-37

Annnonce visible sur <http://www.repimmo.com> sous la REF n°17146109



voir tous les détails sur ce bien http://www.repimmo.com/petite_annonces_immobiliere/17146109/maison-a_vendre-aubusson-23.php

Vente Maison CROZE (Creuse - 23)

Surface : 127 m²

Surface terrain : 10177 m²

Surface séjour : 18 m²

Nb pièces : 6 pièces

Chambres : 2 chambres

Prix : 88000 €

Réf : 6182785 -



Description détaillée :

MARCON IMMOBILIER - CREUSE EN LIMOUSIN - Réf 87826 - MAISON SECTEUR FELLETIN - Une maison comprenant au rdc: cuisine, salon, séjour, une pièce, atelier, toilettes sèches. 1er étage: une pièce, dégagement, palier, 2 chambres, salle de bains/WC. Grenier au-dessus. Cave. Ancienne bergerie attenante. Garage et hangar séparés. Terrain attenant de 1 100 m² sur l'arrière et non-attendant (en face) de 9 077 m².

Prix : 88 000 ? (honoraires d'agence inclus charge acquéreur de 10 % TTC).

(Prix : 80 000 ? hors honoraires).

Réseau de 3 agences en Creuse : Aubusson, Guéret et La Souterraine.

05-55-66-20-37

Annonce visible sur <http://www.repimmo.com> sous la REF n°17146108



voir tous les détails sur ce bien http://www.repimmo.com/petite_annonces_immobiliere/17146108/maison-a_vendre-croze-23.php

Vente Maison BELLEGARDE-EN-MARCHE (Creuse - 23)

Surface : 170 m²

Nb pièces : 9 pièces

Chambres : 6 chambres

Prix : 119900 €

Réf : 84237624 -



Description détaillée :

MARCON IMMOBILIER - Réf 88317 - CREUSE EN LIMOUSIN - BELLEGARDE-EN-MARCHE - 10 MINUTES D'AUBUSSON.

L'agence Marcon Immobilier d'Aubusson vous propose une belle maison de bourg d'environ 170 m² avec un grand jardin de 1300 m² comprenant en rez-de-chaussée : un grand hall d'entrée, cuisine, arrière cuisine, salon d'environ 18 m², une chambre, salle d'eau-wc.

À l'étage vous trouverez un palier qui dessert 5 chambres dont une d'environ 24 m² avec un joli parquet, et un toilette.

Grenier au-dessus.

Remise et garage.

Le tout sur un très joli terrain attenant clos d'environ 1300 m².

Prix : 119 900 ? (honoraires d'agence inclus de 9% TTC à la charge de l'acquéreur).

(Prix : 110 000 ? hors honoraires).

Réseau de 3 agences en Creuse : Aubusson, Guéret, La Souterraine.

05-55-66-20-37

Annonce visible sur <http://www.repimmo.com> sous la REF n°17141966



voir tous les détails sur ce bien http://www.repimmo.com/petite_annonces_immobiliere/17141966/maison-a_vendre-bellegarde_en_marche-23.php

Vente Maison CHAVANAT (Creuse - 23)Surface : 100 m²Surface terrain : 265 m²

Nb pièces : 5 pièces

Chambres : 3 chambres

Prix : 99000 €

Réf : 84204459 -



Description détaillée :

15 minutes Ouest AUBUSSON. Réf: 88320. Une maison comprenant en rez-de-chaussée: cuisine équipée-salon (cheminée), buanderie-chaufferie. 1er étage: couloir, 3 chambres, salle d'eau-wc. 2ème étage (mansardé): palier, 2 petites chambres.

Chauffage central au fuel.

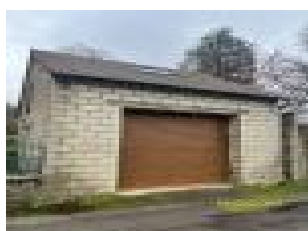
Garage indépendant (porte électrique avec une pièce au-dessus).

Terrasse. Jardin. 20 minutes des lacs de Vassivière et Lavaud Gelade.

Prix: 99 000 euros (honoraires inclus de 10% à la charge de l'acquéreur)

MARCON IMMOBILIER réseau de 3 agences AUBUSSON-GUERET-LA SOUTERRAINE;

Annnonce visible sur <http://www.repimmo.com> sous la REF n°17121545



voir tous les détails sur ce bien http://www.repimmo.com/petite_annonces_immobiliere/17121545/maison-a_vendre-chavanat-23.php

Vente Maison MALLERET (Creuse - 23)

Surface : 78 m2

Chambres : 1 chambre

SDB : 1 salle de bains

Prix : 93500 €

Réf : 84196209 -



Description détaillée :

Réf 88303- CREUSE EN LIMOUSIN - SECTEUR MALLERET

..... À SAISIR

Une jolie maison en pierre avec du caractère à rénover, située dans un hameau tranquille avec seulement deux maisons. Le rez-de-chaussée comprend une véranda, une belle salle à manger/cuisine avec une grande cheminée équipée d'un poêle à granulés, un salon, une chambre, une salle de bains et des toilettes.

Il y a un grenier au-dessus, une cave, un appentis semi-couvert et une remise attachée à la maison.

De plus, il y a un four à pain séparé et un puits dans le jardin à l'arrière de la maison. La propriété comprend également une grange en pierre sur deux niveaux avec un hangar adjacent.

Le terrain, d'une superficie totale de 2 798 m², est à la fois attenant et non attenant.

Prix : 93 500 ? (honoraires d'agence inclus de 10 % TTC à la charge de l'acquéreur).

(Prix : 85 000 ? hors honoraires).



voir tous les détails sur ce bien http://www.repimmo.com/petite_annonces_immobiliere/17117715/maison-a_vendre-malleret-23.php

Vente Maison FENIERS (Creuse - 23)

Surface : 109 m2

Surface terrain : 1165 m2

Nb pièces : 5 pièces

Chambres : 4 chambres

SDB : 1 salle de bains

Prix : 136250 €

Réf : 84031952 -



Description détaillée :

MARCON IMMOBILIER - CREUSE EN LIMOUSIN - Réf 88280 - Une maison comprenant au rez-de-chaussée: cuisine, salon / salle à manger, wc. 1er étage: palier, 4 chambres, salle de bains, wc. Grenier au-dessus. Abri, chaufferie / buanderie (chauffage central au fuel), cave, garage, atelier. Dépendances attenantes. Remise séparée. Terrain attenant de 1 165 m².

Prix: 136 250 ?

(honoraires agence inclus charge acquéreur 9 % TTC).

(prix: 125 000 ? hors honoraires).

Les informations sur les risques auxquels ce bien est exposé sont disponibles sur le site Géorisques: georisques.gouv.fr

Réseau de 3 agences en Creuse: Aubusson, Guéret et La Souterraine.

05-55-66-20-37

Annonce visible sur <http://www.repimmo.com> sous la REF n°17105001voir tous les détails sur ce bien http://www.repimmo.com/petite_annonces_immobiliere/17105001/maison-a_vendre-feniers-23.php

Vente Maison GENTIOUX-PIGEROLLES (Creuse - 23)

Surface : 94 m2

Surface terrain : 1295 m2

Nb pièces : 5 pièces

Chambres : 3 chambres

Année de construction : 1989

Prix : 130800 €

Réf : 84013617 -



Description détaillée :

MARCON IMMOBILIER. GENTIOUX PIGEROLLES. Réf: 88275 - CREUSE - LIMOUSIN

A proximité du Lac de Vassivière et du Lac de Lavaud Gelade dans un environnement calme boisé et vallonné.

Une maison de plain pied comprenant en rez-de-chaussée : entrée, cuisine (meubles bas et haut), salon d'environ 32m² (poêle à bois), 3 chambres, salle d'eau, wc.

Garage.

Chauffage poêle à bois et électrique.

Le tout sur un terrain attenant entièrement clos de 1295 m².

Prix : 130 800 ? (honoraires d'agence inclus de 9% TTC à la charge de l'acquéreur).

(Prix : 120.000 ? hors honoraires).

voir tous les détails sur ce bien http://www.repimmo.com/petite_annonces_immobiliere/17086089/maison-a_vendre-gentieux_pigerolles-23.php

Vente Maison FELLETTIN (Creuse - 23)

Surface : 83 m2

Surface terrain : 1162 m2

Nb pièces : 4 pièces

Chambres : 3 chambres

Prix : 114000 €

Réf : 84139332 -

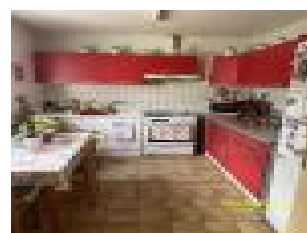


Description détaillée :

FELLETTIN. Réf: 88305. Un pavillon sur grand sur grand garage (110 m²) comprenant: entrée, cuisine, séjour (insert), 3 chambres, salle d'eau, wc. Chauffage par convecteurs électriques. Garage attenant. Sur un terrain de 1162 m². Prix: 114 000 euros (honoraires agence inclus 8.57% à la charge de l'acquéreur).

MARCON IMMOBILIER réseau de 3 agences AUBUSSON - GUERET - LA SOUTERRAINE.

Annnonce visible sur <http://www.repimmo.com> sous la REF n°17082208



voir tous les détails sur ce bien http://www.repimmo.com/petite_annonces_immobiliere/17082208/maison-a_vendre-felletin-23.php

Vente Maison SAINT-MERD-LA-BREUILLE (Creuse - 23)

Surface : 114 m²

Chambres : 3 chambres

Prix : 88000 €

Réf : 84129758 -



Description détaillée :

VENTE MAISON 3 MINUTES DU BOURG

- Réf - CREUSE EN LIMOUSIN - SECTEUR SAINT MERD LA BREUILLE

.....A SAISIR.....

Gros potentiel

Une belle maison de caractère en pierre à rénover dans un hameau calme comprenant en rez-de-chaussée : une entrée qui dessert une belle salle à manger/cuisine avec une grande cheminée, salon avec un insert à bois, coin salle de bains toilettes.

1er étage : composé d'une belle pièce palière, trois chambres.

Grenier au dessus aménageable.

Cave.

Pas de système de chauffage.

Four à pains attenant à la maison, puits, grange en pierre à rénover sur l'arrière de la maison.

Terrain attenant avec une partie boisée d'une superficie de 6350m².

En face de la maison, une très belle grange avec une étable sur une belle parcelle de 1420m².

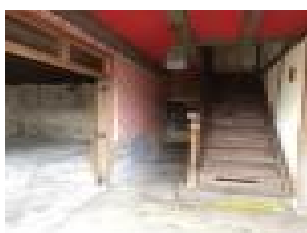
Prix : 88 000 ? (honoraires d'agence inclus de 10 % TTC à la charge de l'acquéreur).

(Prix : 80 000 ? hors honoraires).

Réseau de 3 agences en Creuse : Aubusson, Guéret et La Souterraine.

05-55-66-20-37

Annnonce visible sur <http://www.repimmo.com> sous la REF n°17074931



voir tous les détails sur ce bien http://www.repimmo.com/petite_annonces_immobiliere/17074931/maison-a_vendre-saint_merd_la_breuille-23.php

Vente Maison AUBUSSON (Creuse - 23)

Surface : 280 m²

Nb pièces : 11 pièces

Prix : 71500 €

Réf : 82251184 -

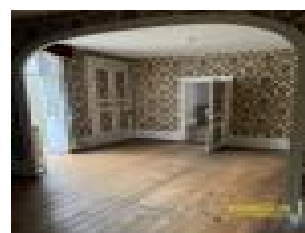
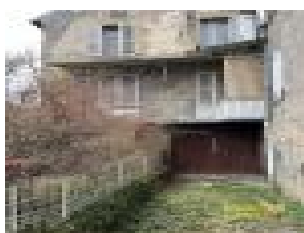
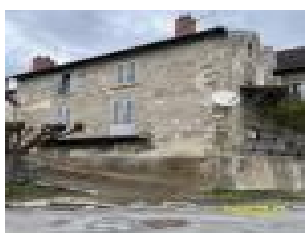


Description détaillée :

. Réf: 87869. Un immeuble à rénover comprenant en rez-de-chaussée: Grand garage. Grande cave. 1er étage: un studio (loué 290 euros/mois), un appartement F3 (libre), un appartement F1 (libre), une pièce. 2ème étage: un appartement F2 (libre) et un appartement F1 (libre).

Bâtiment indépendant avec grand garage en rez-de-chaussée et un appartement F3 au 1er étage (libre). Cour. Prix: 71500 euros (honoraires agence compris de 10% à la charge de l'acquéreur).

Annnonce visible sur <http://www.repimmo.com> sous la REF n°17027611



voir tous les détails sur ce bien http://www.repimmo.com/petite_annonces_immobiliere/17027611/maison-a_vendre-aubusson-23.php

Vente Maison ARS AHUN (Creuse - 23)

Surface : 80 m2

Chambres : 1 chambre

Prix : 147900 €

Réf : 83926008 -



Description détaillée :

VENTE MAISON 5 MINUTES AHUN

- Réf 88266 - CREUSE EN LIMOUSIN - SECTEUR AHUN-

.....A SAISIR.....

Une belle maison en pierre dans un hameau calme entièrement rénovée comprenant en rez-de-chaussée : une entrée qui dessert une belle salle à manger, salon avec un poêle à bois avec accès direct dans le jardin, cuisine équipée, toilettes.

1er étage : palier, une chambre parentale avec salle d'eau privative, un bureau pouvant faire office de chambre, salle de bains avec WC.

Chauffage par convecteurs électriques, chauffage par le sol au rez de chaussée.

Grange attenante à la maison partiellement rénovée, gros potentiel pour une extension.

Remise et appentis attenants.

Le tout sur un jardin attenant de 1400m² à l'arrière de la maison avec vue dégagée.

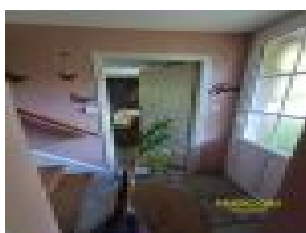
Prix : 147 900 ? (honoraires d'agence inclus de 8 % TTC à la charge de l'acquéreur).

(Prix : 137 000 ? hors honoraires).

Réseau de 3 agences en Creuse : Aubusson, Guéret et La Souterraine.

05-55-66-20-37

Annonce visible sur <http://www.repimmo.com> sous la REF n°17016300



voir tous les détails sur ce bien http://www.repimmo.com/petite_annonces_immobiliere/17016300/maison-a_vendre-ars-23.php

Vente Maison AUBUSSON (Creuse - 23)

Surface : 140 m2

Nb pièces : 6 pièces

Chambres : 4 chambres

Prix : 66000 €

Réf : 82270160 -

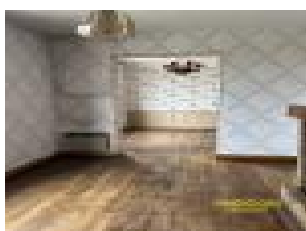
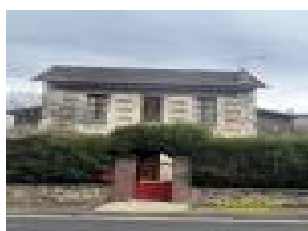


Description détaillée :

. AUBUSSON. Réf:87881.

Une maison comprenant un rez-de-chaussée sur cave et garage de: entrée, cuisine aménagée, séjour-salle à manger, deux pièces, Wc. 1er étage: palier, 4 chambres, salle d'eau - wc, salle d'eau. Grenier. Chauffage électrique par convecteurs. Petit terrain attenant. Prix: 66 000 euros (honoraires agence inclus de 10 % à la charge de l'acquéreur)

Annnonce visible sur <http://www.repimmo.com> sous la REF n°17016298



voir tous les détails sur ce bien http://www.repimmo.com/petite_annonces_immobiliere/17016298/maison-a_vendre-aubusson-23.php

Vente Maison GENTIOUX-PIGEROLLES (Creuse - 23)Surface : 189 m²Surface terrain : 2104 m²

Nb pièces : 8 pièces

Chambres : 6 chambres

SDB : 1 salle de bains

Année de construction : 1989

Prix : 128400 €

Réf : 82231668 -



Description détaillée :

MARCON IMMOBILIER - Réf 87882 - Secteur GENTIOUX-PIGEROLLES - CREUSE - LIMOUSIN - A proximité du Lac de Vassivière et du Lac de Lavaud-Gelade dans un environnement calme boisé et vallonné.

Une maison comprenant au rez-de-chaussée: entrée, cuisine us sur salon / salle à manger (56 m² - poêle à gaz), couloir, 3 chambres, salle de bains, 2 wc.

1er étage: palier, salle de jeux de 27 m² (poêle à gaz), 3 chambres, salle d'eau, wc, pièce aveugle à usage de débarras.

Au sous-sol: dégagement, buanderie, cave, grand garage. Chauffage électrique par convecteurs. Citerne gaz hors sol.

Terrain attenant de 2104 m².

Prix : 128 400 ?

(honoraires inclus charge acquéreur 7 % TTC)

(prix: 120 000 ? hors honoraires).

Réseau de 3 agences : AUBUSSON / GUERET / LA SOUTERRAINE.

Annnonce visible sur <http://www.repimmo.com> sous la REF n°17016297



voir tous les détails sur ce bien http://www.repimmo.com/petite_annonces_immobiliere/17016297/maison-a_vendre-gentieux_pigerolles-23.php

Vente Maison CROCQ (Creuse - 23)

Surface : 70 m2

Surface terrain : 5005 m2

Nb pièces : 4 pièces

Chambres : 3 chambres

SDB : 1 salle de bains

Prix : 93500 €

Réf : 6962274 -



Description détaillée :

Secteur Crocq. Réf: 88279. Un pavillon sur sous-sol comprenant: entrée-couloir, cuisine, séjour, trois chambres, salle de bains, wc. Chauffage électrique par convecteurs. Sous-sol complet. Grand terrain attenant de 5005 m². Prix: 93500 euros (honoraires agence inclus de 10% à la charge de l'acquéreur).

Annnonce visible sur <http://www.repimmo.com> sous la REF n°17016296



voir tous les détails sur ce bien http://www.repimmo.com/petite_annonces_immobiliere/17016296/maison-a_vendre-crocq-23.php

Vente Maison AHUN CHENERAILLES (Creuse - 23)

Surface : 115 m²

Surface terrain : 1705 m²

Nb pièces : 4 pièces

Chambres : 2 chambres

Prix : 197950 €

Réf : 83913761 -



Description détaillée :

MARCON IMMOBILIER - CREUSE - Réf 88264 - CHENERAILLES

Une maison comprenant en rez-de-chaussée : entrée, cuisine équipée (cheminée, meubles haut et bas), salon (insert à granulés), wc, 2 celliers.

1er étage : palier, 2 chambres (dont une avec dressing), salle de bain, salle d'eau, wc.

Greniers.

Chauffage par insert à granulés et convecteurs électriques.

Grange attenante.

Le tout sur un terrain attenant de 1705m²

Prix: 197 950 euros (honoraires inclus charge acquéreur).

(Prix: 185 000 euros hors honoraires).

Réseau de 3 agences en Creuse: Aubusson, Guéret et La Souterraine.



voir tous les détails sur ce bien http://www.repimmo.com/petite_annonces_immobiliere/17000936/maison-a_vendre-ahun-23.php

Vente Immeuble LAVAVEIX-LES-MINES (Creuse - 23)

Surface : 229 m2

Surface terrain : 451 m2

Nb pièces : 12 pièces

Prix : 66600 €

Réf : 6252724 -



Description détaillée :

MARCON IMMOBILIER - CREUSE EN LIMOUSIN - Réf 88230 - NOUVELLE AQUITAINE -

-----A SAISIR-----IDEAL INVESTISSEURS-----

Un immeuble composé de 4 appartements comprenant :

1°) Au rez-de-chaussée, un appartement F3 comprenant : entrée, salon, cuisine, 2 chambres, salle d'eau + wc.

2°) Au 1er étage, un appartement F3 comprenant : cuisine, salon, 2 chambres, salle d'eau + wc.

Et un appartement F2 comprenant : cuisine/séjour, une chambre, salle d'eau, wc.

Une pièce.

3°) Au 2^{ème} étage, un appartement F3 mansardé comprenant : cuisine, salon, 2 chambres, salle d'eau + wc.

Garage. Terrain attenant de 451m2 .

Grenier au dessus. Garage. Chauffage électrique et granulés.

Prix : 66 600 ? (honoraires d'agence inclus charge acquéreur de 11 % TTC).

(Prix: 60 000 ? hors honoraires).

Réseau de 3 agences en Creuse : Aubusson, Guéret et La Souterraine

Annnonce visible sur <http://www.repimmo.com> sous la REF n°16996262



voir tous les détails sur ce bien http://www.repimmo.com/petite_annonces_immobiliere/16996262/immeuble-a_vendre-lavaveix_les_mines-23.php