

MTLF ARPAJON
4 Rue Aristide Briand 91290 ARPAJON
Tel : 01.60.83.26.51
E-Mail : arpajon@mtlf.fr

Vente Maison LARDY (Essonne - 91)

Surface : 105 m²

Prix : 345105 €

Réf : TMLARDY01 -



Description détaillée :

Sur ce très joli terrain plat de 385m² à LARDY dans environnement très calme, avec école, collège et gare RER C à 7 minutes à pieds. Faites construire ce modèle R+1 de 105m² comprenant:

Au rdc, un très grand séjour double avec cuisine ouverte, cellier et wc indépendant.

A l'étage, 4 belles chambres, 1 salle de bains et 1 wc indépendant.

Chauffage par Pompe à Chaleur

Construction de grande qualité aux normes environnementales RE2020.

Contactez Cyril au 06 89 97 63 02 à l'agence MTLF d'Arpajon.

Annnonce visible sur <http://www.repimmo.com> sous la REF n°17341346



voir tous les détails sur ce bien http://www.repimmo.com/petite_annonces_immobiliere/17341346/maison-a_vendre-lardy-91.php

Vente Maison LARDY (Essonne - 91)

Surface : 119 m²

Prix : 395000 €

Réf : TMLARDY03 -



Description détaillée :

Sur ce très joli terrain plat de 385m² à LARDY dans environnement très calme, avec école, collège et gare RER C à 7 minutes à pieds. Faites construire ce modèle R+1 "toit plat" de 119m² comprenant:

Au rdc, un très grand séjour double avec cuisine ouverte, 1 cellier et wc indépendant.

A l'étage, 4 belles chambres, dont une suite parentale avec dressing et salle d'eau, 1 salle de bains et 1 wc indépendant.

Chauffage par Pompe à Chaleur

Construction de grande qualité aux normes environnementales RE2020.

Contactez Cyril au 06 89 97 63 02 à l'agence MTLF d'Arpajon.

Annnonce visible sur <http://www.repimmo.com> sous la REF n°17341345



voir tous les détails sur ce bien http://www.repimmo.com/petite_annonces_immobiliere/17341345/maison-a_vendre-lardy-91.php

Vente Maison LARDY (Essonne - 91)

Surface : 116 m²

Prix : 354500 €

Réf : TMLARDY02 -



Description détaillée :

Sur ce très joli terrain plat de 385m² à LARDY dans environnement très calme, avec école, collège et gare RER C à 7 minutes à pieds. Faites construire ce modèle R+1 de 116m² comprenant:

Au rdc, un très grand séjour double avec cuisine ouverte, 1 belle chambre de 12,50m² qui peut faire office de bureau, cellier et wc indépendant.

A l'étage, 4 chambres ou 3 belles chambres dont 1 Suite Parentale avec Dressing et Salle d'Eau, 1 salle de bains et 1 wc indépendant.

Chauffage par Pompe à Chaleur

Construction de grande qualité aux normes environnementales RE2020.

Contactez Cyril au 06 89 97 63 02 à l'agence MTLF d'Arpajon.

Annnonce visible sur <http://www.repimmo.com> sous la REF n°17341344



voir tous les détails sur ce bien http://www.repimmo.com/petite_annonces_immobiliere/17341344/maison-a_vendre-lardy-91.php

Vente Maison BALLANCOURT-SUR-ESSONNE (Essonne - 91)

Surface : 100 m2

Prix : 332875 €

Réf : TMBALLANCOURTUCLOS0 -



Description détaillée :

Cyril MOUGIN, les Maisons MTLF Arpajon, constructeur de maisons individuelles depuis 1945 au 06 89 97 63 02, a sélectionné pour votre projet de construction un très beau terrain de 450m2 dans la jolie et calme commune de BALLANCOURT dans le 91. Terrain indépendant proche écoles, commerces et gare RER à 5 minutes. Une maison isolée sans être en limite séparative, de deux niveaux de 100 mètres carrés ! Un Rez-de-chaussée qui vous propose une grande pièce à vivre avec cuisine ouverte, un wc, un cellier et une chambre. Un deuxième niveau avec 4 chambres, wc et salle de bains. Maison aux normes RE2020, elle est équipée en détecteurs de fumée, menuiseries en Alu pour les baies vitrées et PVC de qualité avec volets roulants électriques centralisés et gestion crépusculaire, système de chauffage par pompe à chaleur permettant d'économiser jusqu'à 60% d'électricité. Nombreuses possibilités de personnalisations selon vos envies en contactant Cyril au 06 89 97 63 02 ou sur

Annnonce visible sur <http://www.repimmo.com> sous la REF n°17291614



voir tous les détails sur ce bien http://www.repimmo.com/petite_annonces_immobiliere/17291614/maison-a_vendre-ballancourt_sur_essonne-91.php

Vente Terrain VILLEJUST (Essonne - 91)

Surface : 255 m²

Prix : 126000 €

Réf : TFVdCVILLEJUST -



Description détaillée :

Sur ce terrain, faites construire votre maison sur mesure avec MTLF Groupe LESTERLIN. Contactez Cyril au 06 89 97 63 02 pour vos plans et devis.

Annnonce visible sur <http://www.repimmo.com> sous la REF n°17291613



voir tous les détails sur ce bien http://www.repimmo.com/petite_annonces_immobiliere/17291613/terrain-a_vendre-villejust-91.php

Vente Maison VILLEJUST (Essonne - 91)

Surface : 130 m²

Surface séjour : 58 m²

Nb pièces : 6 pièces

Chambres : 4 chambres

Prix : 468500 €

Réf : TMVILLEJUSTCENTURY21 -



Description détaillée :

Cyril MOUGIN, les Maisons MTLF Arpajon, constructeur de maisons individuelles depuis 1945 au 06 89 97 63 02, a sélectionné pour votre projet de construction un beau terrain de 530m², dans la jolie et calme commune de VILLEJUST dans le 91. Une maison sur deux niveaux de 131 mètres carrés ! Un Rez-de-chaussée qui vous propose une grande pièce à vivre avec cuisine ouverte, un wc, un cellier et un garage! Un deuxième niveau avec 4 chambres au compteur, wc et salle de bains. Maison aux normes RE2020, elle est équipée en détecteurs de fumée, menuiseries en Alu pour les baies vitrées et PVC de qualité avec volets roulants électriques centralisés et gestion crépusculaire, système de chauffage par pompe à chaleur permettant d'économiser jusqu'à 60% d'électricité. Nombreuses possibilités de personnalisations selon vos envies en contactant Cyril au 06 89 97 63 02 ou sur

Annnonce visible sur <http://www.repimmo.com> sous la REF n°17291612



voir tous les détails sur ce bien http://www.repimmo.com/petite_annonces_immobiliere/17291612/maison-a_vendre-villejust-91.php

Vente Terrain BALLANCOURT-SUR-ESSONNE (Essonne - 91)

Surface : 1130 m²

Prix : 185000 €

Réf : TBALLANCOURTGENYGROS -



Description détaillée :

Rare sur le marché!!!

Sur ce magnifique terrain plat de 1130m² à BALLANCOURT avec un façade de terrain de 27ml et un façade de construction de 19ml, faites construire la maison de vos rêves. Proches commerces, écoles, collège et gare RER D à 5minutes. Contactez Cyril au 06 89 97 63 02

Annnonce visible sur <http://www.repimmo.com> sous la REF n°17291611



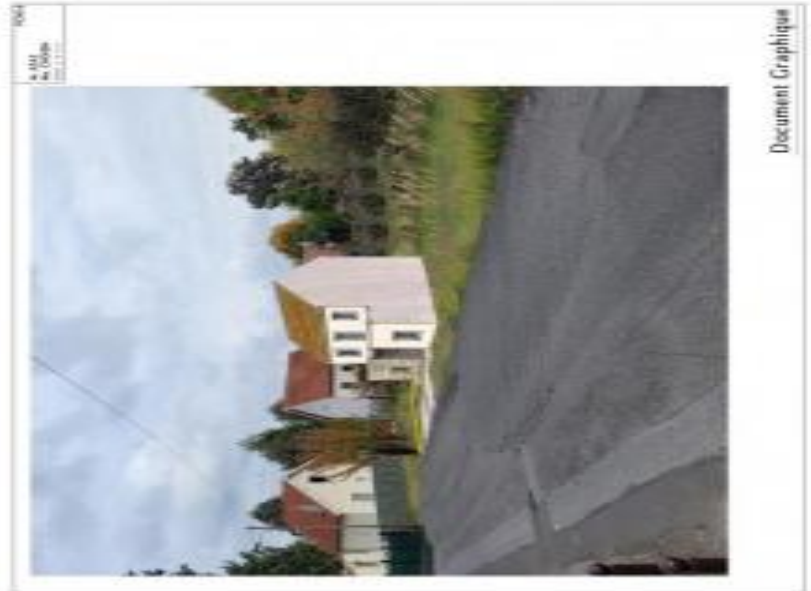
voir tous les détails sur ce bien http://www.repimmo.com/petite_annonces_immobiliere/17291611/terrain-a_vendre-ballancourt_sur_essonne-91.php

Vente Maison MONTLHERY (Essonne - 91)

Surface : 128 m2

Prix : 455128 €

Réf : TMMONTLHERYALESSI02 -



Description détaillée :

Cyril MOUGIN, les Maisons MTLF Arpajon, constructeur de maisons individuelles depuis 1945 au 06 89 97 63 02, a sélectionné pour votre projet de construction un beau terrain de 380m², dans la jolie et calme commune de MONTLHERY dans le 91. Le PC est accepté pour une maison sur deux niveaux de 128,00 m² ! Au rdc, une grande pièce à vivre avec cuisine ouverte, un wc, un cellier et une très jolie chambre qui peut faire office aussi de bureau. Un deuxième niveau avec 3 chambres au compteur dont une suite parentale de 20,60m² avec dressing et salle d'eau, wc et salle de bains. Maison aux normes RE2020, elle est équipée en détecteurs de fumée, menuiseries en Alu 7016 Anthracite de qualité avec volets roulants électriques centralisés et gestion crépusculaire, système de chauffage par pompe à chaleur permettant d'économiser jusqu'à 60% d'électricité. A l'extérieur, 3 avancées toit plat, enduit gratté et biton, surépaisseur enduit autour des ouvrants, parement pierres, tuiles 20 terre cuite, gouttières Alu 7016. Le projet est livré avec les clôtures réalisées (muret parpaing + clôture dessus), les viabilités seront aussi réalisées ainsi que le trottoir. Contactez Cyril au 06 89 97 63 02 ou sur

Annnonce visible sur <http://www.repimmo.com> sous la REF n°17261754



voir tous les détails sur ce bien http://www.repimmo.com/petite_annonces_immobiliere/17261754/maison-a_vendre-montlhery-91.php

Vente Maison MONTLHERY (Essonne - 91)

Surface : 121 m²

Prix : 442210 €

Réf : TMMONTLHERYALESSI01 -



Description détaillée :

Cyril MOUGIN, les Maisons MTLF Arpajon, constructeur de maisons individuelles depuis 1945 au 06 89 97 63 02, a sélectionné pour votre projet de construction un beau terrain de 400m², dans la jolie et calme commune de MONTLHERY dans le 91. Le PC est accepté pour une maison sur deux niveaux de 121,50 m² ! Au rdc, une grande pièce à vivre avec cuisine ouverte, un wc, un cellier et une suite parentale de 19,50m² avec dressing et salle d'eau. Un deuxième niveau avec 4 chambres au compteur, wc et salle de bains et un vide sur entrée. Maison aux normes RE2020, elle est équipée en détecteurs de fumée, menuiseries en Alu 7016 Anthracite de qualité avec volets roulants électriques centralisés et gestion crépusculaire, système de chauffage par pompe à chaleur permettant d'économiser jusqu'à 60% d'électricité. A l'extérieur, enduit gratté, surépaisseur enduit autour des ouvrants, parement pierres, tuiles 20 terre cuite, gouttières Alu 7016. Le projet est livré avec les clôtures réalisées (muret parpaing + clôture dessus), les viabilités seront aussi réalisées ainsi que le trottoir. Contactez Cyril au 06 89 97 63 02 ou sur

Annnonce visible sur <http://www.repimmo.com> sous la REF n°17261753



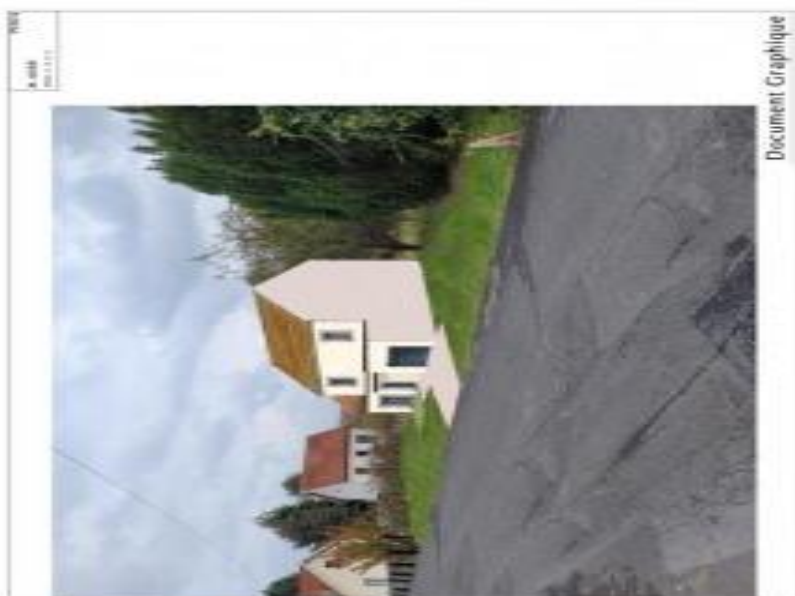
voir tous les détails sur ce bien http://www.repimmo.com/petite_annonces_immobiliere/17261753/maison-a_vendre-montlhery-91.php

Vente Maison MONTLHERY (Essonne - 91)

Surface : 110 m2

Prix : 424848 €

Réf : TMMONTLHERYALESSI03 -



Description détaillée :

Cyril MOUGIN, les Maisons MTLF Arpajon, constructeur de maisons individuelles depuis 1945 au 06 89 97 63 02, a sélectionné pour votre projet de construction un beau terrain de 370m², dans la jolie et calme commune de MONTLHERY dans le 91. Le PC est accepté pour une maison sur deux niveaux de 110,00 m² habitables + 15m² de garage ! Au rdc, une grande pièce à vivre avec cuisine ouverte, un wc, un cellier et un garage. Un deuxième niveau avec 4 belles chambres au compteur, wc et salle de bains. Maison aux normes RE2020, elle est équipée en détecteurs de fumée, menuiseries en Alu 7016 Anthracite de qualité avec volets roulants électriques centralisés et gestion crépusculaire, système de chauffage par pompe à chaleur permettant d'économiser jusqu'à 60% d'électricité. A l'extérieur, 1 grande avancée toit plat au rdc et garage, enduit gratté, surépaisseur enduit autour des ouvrants, tuiles 20 terre cuite, gouttières Alu 7016. Le projet est livré avec les clôtures réalisées (muret parpaing + clôture dessus), les viabilités seront aussi réalisées ainsi que le trottoir. Contactez Cyril au 06 89 97 63 02 ou sur

Annnonce visible sur <http://www.repimmo.com> sous la REF n°17261752



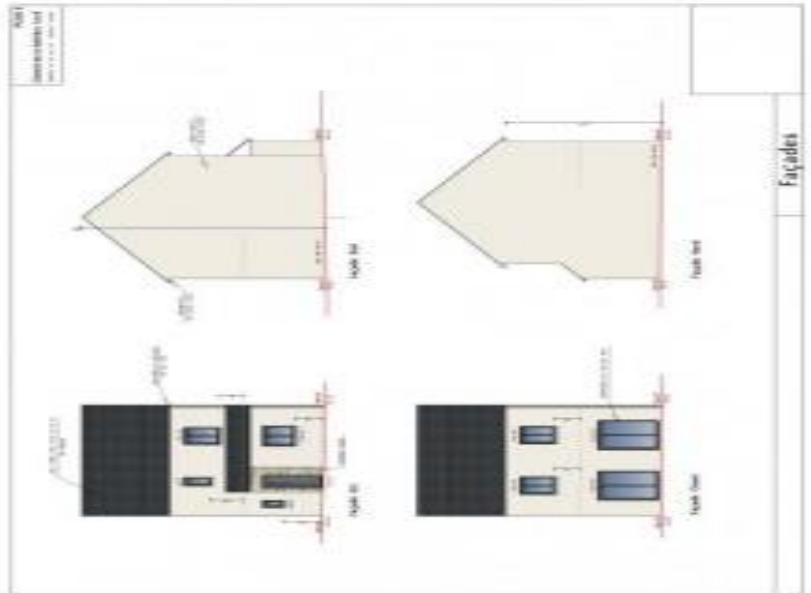
voir tous les détails sur ce bien http://www.repimmo.com/petite_annonces_immobiliere/17261752/maison-a_vendre-montlhery-91.php

Vente Maison SAINT-GERMAIN-LES-ARPAJON (Essonne - 91)

Surface : 100 m2

Prix : 368197 €

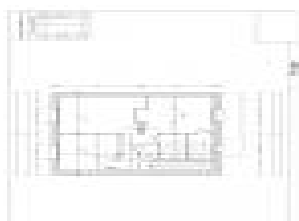
Réf : TMSGLAALESSI01 -



Description détaillée :

Cyril MOUGIN, les Maisons MTLF Arpajon, constructeur de maisons individuelles depuis 1945 au 06 89 97 63 02, a sélectionné pour votre projet de construction un beau terrain de 325m², dans la jolie et calme commune de SAINT GERMAIN LES ARPAJON dans le 91. Le projet se situe en limite de LA NORVILLE, à 300m de la gare RER C. Le PC est accepté pour une maison sur deux niveaux de 100m² ! Au rdc, une grande pièce à vivre avec cuisine ouverte, un wc, un cellier. Un deuxième niveau avec 3 belles chambres au compteur dont une suite parentale avec salle d'eau, wc et salle de bains. Maison aux normes RE2020, elle est équipée en détecteurs de fumée, menuiseries en Alu 7016 Anthracite de qualité avec volets roulants électriques centralisés et gestion crépusculaire, système de chauffage par pompe à chaleur permettant d'économiser jusqu'à 60% d'électricité. A l'extérieur, 1 belle avancée avec porche, enduit gratté, parement en pierres sous porche, tuiles 20 terre cuite, gouttières Alu 7016. Le projet est livré avec les clôtures réalisées (muret parpaing + clôture dessus), Contactez Cyril au 06 89 97 63 02 ou sur

Annnonce visible sur <http://www.repimmo.com> sous la REF n°17261751



voir tous les détails sur ce bien http://www.repimmo.com/petite_annonces_immobiliere/17261751/maison-a_vendre-saint_germain_les_arpajon-91.php

Vente Maison SAINT-CYR-SOUS-DOURDAN (Essonne - 91)

Surface : 114 m²

Prix : 351600 €

Réf : TMSCSD04 -



Description détaillée :

Cyril MOUGIN, les Maisons MTLF Arpajon, constructeur de maisons individuelles depuis 1945 au 06 89 97 63 02, a sélectionné pour votre projet de construction un très beau terrain de 390m² dans la jolie et calme commune de SAINT CYR SOUS DOURDAN dans le 91. Une maison sur deux niveaux de 116 mètres carrés avec une magnifique verrière Alu en avancée ! Un Rez-de-chaussée qui vous propose une grande pièce à vivre avec cuisine ouverte, une belle chambre avec douche, un wc, et un cellier. Un deuxième niveau avec 4 chambres, wc et salle de bains. Maison aux normes RE2020, elle est équipée en détecteurs de fumée, menuiseries en Alu pour les baies vitrées et PVC de qualité avec volets roulants électriques centralisés et gestion crépusculaire, système de chauffage par pompe à chaleur permettant d'économiser jusqu'à 60% d'électricité. Nombreuses possibilités de personnalisations selon vos envies en contactant Cyril au 06 89 97 63 02 ou sur

Annnonce visible sur <http://www.repimmo.com> sous la REF n°17222289



voir tous les détails sur ce bien http://www.repimmo.com/petite_annonces_immobiliere/17222289/maison-a_vendre-saint_cyr_sous_dourdan-91.php

Vente Maison SAINT-CYR-SOUS-DOURDAN (Essonne - 91)

Surface : 107 m²

Prix : 324540 €

Réf : TMSCSD03 -



Description détaillée :

Cyril MOUGIN, les Maisons MTLF Arpajon, constructeur de maisons individuelles depuis 1945 au 06 89 97 63 02, a sélectionné pour votre projet de construction un très beau terrain de 390m² dans la jolie et calme commune de SAINT CYR SOUS DOURDAN dans le 91. Une maison sur deux niveaux de 107 mètres carrés ! Un Rez-de-chaussée qui vous propose une grande pièce à vivre avec cuisine ouverte, un wc, un cellier et un garage. Un deuxième niveau avec 4 chambres, wc et salle de bains. Maison aux normes RE2020, elle est équipée en détecteurs de fumée, menuiseries en Alu pour les baies vitrées et PVC de qualité avec volets roulants électriques centralisés et gestion crépusculaire, système de chauffage par pompe à chaleur permettant d'économiser jusqu'à 60% d'électricité. Nombreuses possibilités de personnalisations selon vos envies en contactant Cyril au 06 89 97 63 02 ou sur

Annnonce visible sur <http://www.repimmo.com> sous la REF n°17222288



voir tous les détails sur ce bien http://www.repimmo.com/petite_annonces_immobiliere/17222288/maison-a_vendre-saint_cyr_sous_dourdan-91.php

Vente Maison SAINT-CYR-SOUS-DOURDAN (Essonne - 91)

Surface : 100 m2

Prix : 291265 €

Réf : TMSCSD02 -



Description détaillée :

Cyril MOUGIN, les Maisons MTLF Arpajon, constructeur de maisons individuelles depuis 1945 au 06 89 97 63 02, a sélectionné pour votre projet de construction un très beau terrain de 390m2 dans la jolie et calme commune de SAINT CYR SOUS DOURDAN dans le 91. Une maison sur deux niveaux de 100 mètres carrés ! Un Rez-de-chaussée qui vous propose une grande pièce à vivre avec cuisine ouverte, une chambre, un wc, et un cellier. Un deuxième niveau avec 4 chambres, wc et salle de bains. Maison aux normes RE2020, elle est équipée en détecteurs de fumée, menuiseries en Alu pour les baies vitrées et PVC de qualité avec volets roulants électriques centralisés et gestion crépusculaire, système de chauffage par pompe à chaleur permettant d'économiser jusqu'à 60% d'électricité. Nombreuses possibilités de personnalisations selon vos envies en contactant Cyril au 06 89 97 63 02 ou sur

Annnonce visible sur <http://www.repimmo.com> sous la REF n°17222287



voir tous les détails sur ce bien http://www.repimmo.com/petite_annonces_immobiliere/17222287/maison-a_vendre-saint_cyr_sous_dourdan-91.php

Vente Maison SAINT-CYR-SOUS-DOURDAN (Essonne - 91)

Surface : 120 m2

Prix : 339523 €

Réf : TMSCSD01 -



Description détaillée :

Cyril MOUGIN, les Maisons MTLF Arpajon, constructeur de maisons individuelles depuis 1945 au 06 89 97 63 02, a sélectionné pour votre projet de construction un très beau terrain de 390m2 dans la jolie et calme commune de SAINT CYR SOUS DOURDAN dans le 91. Une maison sur deux niveaux de 120 mètres carrés ! Un Rez-de-chaussée qui vous propose une grande pièce à vivre avec cuisine ouverte, un wc, un cellier et un garage! Un deuxième niveau avec 3 chambres au compteur, wc et salle de bains. Maison aux normes RE2020, elle est équipée en détecteurs de fumée, menuiseries en Alu pour les baies vitrées et PVC de qualité avec volets roulants électriques centralisés et gestion crépusculaire, système de chauffage par pompe à chaleur permettant d'économiser jusqu'à 60% d'électricité. Nombreuses possibilités de personnalisations selon vos envies en contactant Cyril au 06 89 97 63 02 ou sur

Annnonce visible sur <http://www.repimmo.com> sous la REF n°17222286



voir tous les détails sur ce bien http://www.repimmo.com/petite_annonces_immobiliere/17222286/maison-a_vendre-saint_cyr_sous_dourdan-91.php

Vente Maison CHAMPMOTTEUX (Essonne - 91)

Surface : 90 m²

Prix : 274730 €

Réf : TMCHAMP02 -



Description détaillée :

Cyril MOUGIN, les Maisons MTLF Arpajon, constructeur de maisons individuelles depuis 1945 au 06 89 97 63 02, a sélectionné pour votre projet de construction un très beau terrain de 415m² dans la jolie et calme commune de CHAMPMOTTEUX, proche MILLY LA FORET dans le 91. Une maison sur deux niveaux avec encadrement de 90 mètres carrés de surface habitable ! Un Rez-de-chaussée qui vous propose une grande pièce à vivre avec cuisine ouverte, une chambre, un wc et un cellier. Un deuxième étage avec trois chambres et la salle de bains avec wc. Maison aux normes RE2020, elle est équipée en détecteurs de fumée, menuiseries en Alu pour les baies vitrées et PVC de qualité avec volets roulants électriques centralisés et gestion crépusculaire, système de chauffage par pompe à chaleur permettant d'économiser jusqu'à 60% d'électricité. Nombreuses possibilités de personnalisations selon vos envies en contactant Cyril au 06 89 97 63 02 ou sur

Annnonce visible sur <http://www.repimmo.com> sous la REF n°17222285



voir tous les détails sur ce bien http://www.repimmo.com/petite_annonces_immobiliere/17222285/maison-a_vendre-champmotteux-91_php

Vente Maison ARPAJON (Essonne - 91)

Surface : 107 m²

Prix : 369803 €

Réf : TMARPAJON01 -



Description détaillée :

Cyril MOUGIN, les Maisons MTLF Arpajon, constructeur de maisons individuelles depuis 1945 au 06 89 97 63 02, a sélectionné pour votre projet de construction sur un très beau terrain de 470m², proche écoles, commerces et gare RER C, dans la jolie et calme commune d' ARPAJON dans le 91. Une maison sur deux niveaux de 107 mètres carrés ! Un Rez-de-chaussée qui vous propose une grande pièce à vivre avec cuisine ouverte, un wc, un cellier et un garage. Un deuxième niveau avec 4 chambres, wc et salle de bains. Maison aux normes RE2020, elle est équipée en détecteurs de fumée, menuiseries en Alu pour les baies vitrées et PVC de qualité avec volets roulants électriques centralisés et gestion crépusculaire, système de chauffage par pompe à chaleur permettant d'économiser jusqu'à 60% d'électricité. Nombreuses possibilités de personnalisations selon vos envies en contactant Cyril au 06 89 97 63 02 ou sur

Annnonce visible sur <http://www.repimmo.com> sous la REF n°17222282



voir tous les détails sur ce bien http://www.repimmo.com/petite_annonces_immobiliere/17222282/maison-a_vendre-arpajon-91.php

Vente Maison ARPAJON (Essonne - 91)

Surface : 116 m²

Prix : 369017 €

Réf : TMARPAJON03 -



Description détaillée :

Cyril MOUGIN, les Maisons MTLF Arpajon, constructeur de maisons individuelles depuis 1945 au 06 89 97 63 02, a sélectionné pour votre projet de construction sur un très beau terrain de 470m², proche écoles, commerces et gare RER C, dans la jolie et calme commune d' ARPAJON dans le 91. Une maison sur deux niveaux de 116 mètres carrés ! Un Rez-de-chaussée qui vous propose une grande pièce à vivre avec cuisine ouverte, un wc, un cellier et une belle chambre. Un deuxième niveau avec 4 chambres, wc et salle de bains. Maison aux normes RE2020, elle est équipée en détecteurs de fumée, menuiseries en Alu pour les baies vitrées et PVC de qualité avec volets roulants électriques centralisés et gestion crépusculaire, système de chauffage par pompe à chaleur permettant d'économiser jusqu'à 60% d'électricité. Nombreuses possibilités de personnalisations selon vos envies en contactant Cyril au 06 89 97 63 02 ou sur

Annnonce visible sur <http://www.repimmo.com> sous la REF n°17222281



voir tous les détails sur ce bien http://www.repimmo.com/petite_annonces_immobiliere/17222281/maison-a_vendre-arpajon-91.php

Vente Maison ARPAJON (Essonne - 91)

Surface : 100 m2

Prix : 333665 €

Réf : TMARPAJON02 -



Description détaillée :

Cyril MOUGIN, les Maisons MTLF Arpajon, constructeur de maisons individuelles depuis 1945 au 06 89 97 63 02, a sélectionné pour votre projet de construction un très beau terrain de 470m2 dans la jolie et calme commune d'ARPAJON dans le 91. Une maison sur deux niveaux de 100 mètres carrés ! Un Rez-de-chaussée qui vous propose une grande pièce à vivre avec cuisine ouverte, un wc, un cellier et une chambre. Un deuxième niveau avec 4 chambres, wc et salle de bains. Maison aux normes RE2020, elle est équipée en détecteurs de fumée, menuiseries en Alu pour les baies vitrées et PVC de qualité avec volets roulants électriques centralisés et gestion crépusculaire, système de chauffage par pompe à chaleur permettant d'économiser jusqu'à 60% d'électricité. Nombreuses possibilités de personnalisations selon vos envies en contactant Cyril au 06 89 97 63 02 ou sur

Annnonce visible sur <http://www.repimmo.com> sous la REF n°17222280



voir tous les détails sur ce bien http://www.repimmo.com/petite_annonces_immobiliere/17222280/maison-a_vendre-arpajon-91.php

Vente Maison OLLAINVILLE (Essonne - 91)

Surface : 101 m²

Surface séjour : 47 m²

Nb pièces : 5 pièces

Chambres : 3 chambres

Prix : 417874 €

Réf : TMOLLAINVILLE01 -



Description détaillée :

Sur ce beau terrain de 550m² à OLLAINVILLE, Cyril MOUGIN au 06 89 97 63 02 à sélectionné cette maison de 102m² proche écoles, commerces et gare RER C d'Arpajon ou d'Egly.

Les caractéristiques de la maison

Le modèle Singapour 10 TP est une belle maison construite sur une surface habitable de 101,97 m²

- Au rez de chaussée, on peut trouver :

Une salle de séjour ouverte sur la cuisine

Un local technique

Un WC

Un garage de 15,50m²

- A l'étage, on a :

3 chambres

Une grande salle de bain juste du côté droit du palier

Equipé d'une pompe à chaleur, c'est tout donné pour rendre le cadre confortable et agréable.

Un grand nombre d'autres modèles à vous proposer et même du sur mesure!!!

Contactez Cyril à l'agence MTLF d'ARPAJON au 06 89 97 63 02

Annnonce visible sur <http://www.repimmo.com> sous la REF n°17222279



voir tous les détails sur ce bien http://www.repimmo.com/petite_annonces_immobiliere/17222279/maison-a_vendre-ollainville-91.php

Vente Maison OLLAINVILLE (Essonne - 91)

Surface : 131 m²

Prix : 398624 €

Réf : TMOLLAINVILLE02 -



Description détaillée :

Cyril MOUGIN, les Maisons MTLF Arpajon, constructeur de maisons individuelles depuis 1945 au 06 89 97 63 02, a sélectionné pour votre projet de construction sur un très beau terrain de 550m², proche écoles, commerces et gare RER C, dans la jolie et calme commune d' OLLAINVILLE dans le 91. Une maison sur deux niveaux de 131 mètres carrés ! Un Rez-de-chaussée qui vous propose une grande pièce à vivre avec cuisine ouverte, un wc, un cellier et garage. Un deuxième niveau avec 4 chambres, wc et salle de bains. Maison aux normes RE2020, elle est équipée en détecteurs de fumée, menuiseries en Alu pour les baies vitrées et PVC de qualité avec volets roulants électriques centralisés et gestion crépusculaire, système de chauffage par pompe à chaleur permettant d'économiser jusqu'à 60% d'électricité. Nombreuses possibilités de personnalisations selon vos envies en contactant Cyril au 06 89 97 63 02 ou sur

Annnonce visible sur <http://www.repimmo.com> sous la REF n°17222278



voir tous les détails sur ce bien http://www.repimmo.com/petite_annonces_immobiliere/17222278/maison-a_vendre-ollainville-91.php

Vente Maison ARPAJON (Essonne - 91)

Surface : 131 m²

Prix : 406524 €

Réf : TMARPAJON04 -



Description détaillée :

Cyril MOUGIN, les Maisons MTLF Arpajon, constructeur de maisons individuelles depuis 1945 au 06 89 97 63 02, a sélectionné pour votre projet de construction sur un très beau terrain de 470m², proche écoles, commerces et gare RER C, dans la jolie et calme commune d' ARPAJON dans le 91. Une maison sur deux niveaux de 131 mètres carrés ! Un Rez-de-chaussée qui vous propose une grande pièce à vivre avec cuisine ouverte, un wc, un cellier et garage. Un deuxième niveau avec 4 chambres, wc et salle de bains. Maison aux normes RE2020, elle est équipée en détecteurs de fumée, menuiseries en Alu pour les baies vitrées et PVC de qualité avec volets roulants électriques centralisés et gestion crépusculaire, système de chauffage par pompe à chaleur permettant d'économiser jusqu'à 60% d'électricité. Nombreuses possibilités de personnalisations selon vos envies en contactant Cyril au 06 89 97 63 02 ou sur

Annnonce visible sur <http://www.repimmo.com> sous la REF n°1722277



voir tous les détails sur ce bien http://www.repimmo.com/petite_annonces_immobiliere/1722277/maison-a_vendre-arpajon-91.php

Vente Maison OLLAINVILLE (Essonne - 91)

Surface : 102 m2

Prix : 364524 €

Réf : TMOLLAINVILLE03 -



Description détaillée :

Cyril MOUGIN, les Maisons MTLF Arpajon, constructeur de maisons individuelles depuis 1945 au 06 89 97 63 02, a sélectionné pour votre projet de construction sur un très beau terrain de 550m2, proche écoles, commerces et gare RER C, dans la jolie et calme commune d' OLLAINVILLE dans le 91. Une maison sur deux niveaux de 102 mètres carrés ! Un Rez-de-chaussée qui vous propose une grande pièce à vivre avec cuisine ouverte, un wc, un cellier et garage. Un deuxième niveau avec 4 chambres, wc et salle de bains. Maison aux normes RE2020, elle est équipée en détecteurs de fumée, menuiseries en Alu pour les baies vitrées et PVC de qualité avec volets roulants électriques centralisés et gestion crépusculaire, système de chauffage par pompe à chaleur permettant d'économiser jusqu'à 60% d'électricité. Nombreuses possibilités de personnalisations selon vos envies en contactant Cyril au 06 89 97 63 02 ou sur

Annnonce visible sur <http://www.repimmo.com> sous la REF n°17222276



voir tous les détails sur ce bien http://www.repimmo.com/petite_annonces_immobiliere/17222276/maison-a_vendre-ollainville-91.php

Vente Maison OLLAINVILLE (Essonne - 91)

Surface : 120 m²

Prix : 374023 €

Réf : TMOLLAINVILLE04 -



Description détaillée :

Cyril MOUGIN, les Maisons MTLF Arpajon, constructeur de maisons individuelles depuis 1945 au 06 89 97 63 02, a sélectionné pour votre projet de construction un beau terrain de 550m² proche écoles, commerces et gare RER C d'Arpajon ou d'Egry, dans la jolie et calme commune d'OLLAINVILLE dans le 91. Une maison sur deux niveaux de 120 mètres carrés ! Un Rez-de-chaussée qui vous propose une grande pièce à vivre avec cuisine ouverte, un wc, un cellier et un garage! Un deuxième niveau avec 3 chambres au compteur, wc et salle de bains. Maison aux normes RE2020, elle est équipée en détecteurs de fumée, menuiseries en Alu pour les baies vitrées et PVC de qualité avec volets roulants électriques centralisés et gestion crépusculaire, système de chauffage par pompe à chaleur permettant d'économiser jusqu'à 60% d'électricité. Nombreuses possibilités de personnalisations selon vos envies en contactant Cyril au 06 89 97 63 02 ou sur

Annnonce visible sur <http://www.repimmo.com> sous la REF n°17222275



voir tous les détails sur ce bien http://www.repimmo.com/petite_annonces_immobiliere/17222275/maison-a_vendre-ollainville-91.php

Vente Maison OLLAINVILLE (Essonne - 91)

Surface : 146 m²

Surface séjour : 48 m²

Nb pièces : 6 pièces

Chambres : 4 chambres

Prix : 405743 €

Réf : TMOLLAINVILLE05 -



Description détaillée :

Cyril MOUGIN, les Maisons MTLF Arpajon, constructeur de maisons individuelles depuis 1945 au 06 89 97 63 02, a sélectionné pour votre projet de construction un beau terrain de 550m² proche écoles, commerces et gare RER C d'Arpajon ou d'Egry, dans la jolie et calme commune d'OLLAINVILLE dans le 91. Une maison sur deux niveaux de 146 mètres carrés ! Un Rez-de-chaussée qui vous propose une grande pièce à vivre avec cuisine ouverte, un wc, un cellier et une suite parentale! Un deuxième niveau avec 3 chambres au compteur, wc et salle de bains. Maison aux normes RE2020, elle est équipée en détecteurs de fumée, menuiseries en Alu pour les baies vitrées et PVC de qualité avec volets roulants électriques centralisés et gestion crépusculaire, système de chauffage par pompe à chaleur permettant d'économiser jusqu'à 60% d'électricité. Nombreuses possibilités de personnalisations selon vos envies en contactant Cyril au 06 89 97 63 02 ou sur

Plusieurs aménagements possibles pour le modèle Matignon S avec une suite parentale au Rez-de-chaussée ou un espace séjour plus grand. Les configurations vous permettent donc d'avoir de 3 à 5 chambres selon vos besoins et votre mode de vie.

Découvrez ce modèle de 146m² habitables avec des coloris au choix pour rendre votre maison unique

Annnonce visible sur <http://www.repimmo.com> sous la REF n°17222274



voir tous les détails sur ce bien http://www.repimmo.com/petite_annonces_immobiliere/17222274/maison-a_vendre-ollainville-91.php

Vente Maison VAUGRIGNEUSE (Essonne - 91)

Surface : 120 m²

Surface séjour : 58 m²

Nb pièces : 6 pièces

Chambres : 4 chambres

Prix : 367023 €

Réf : TMVAUGRIGNEUSE02 -



Description détaillée :

Cyril MOUGIN, les Maisons MTLF Arpajon, constructeur de maisons individuelles depuis 1945 au 06 89 97 63 02, a sélectionné pour votre projet de construction un beau terrain de 350m², dans la jolie et calme commune de VAUGRIGNEUSE dans le 91. Une maison sur deux niveaux de 120 mètres carrés ! Un Rez-de-chaussée qui vous propose une grande pièce à vivre avec cuisine ouverte, un wc, un cellier et un garage! Un deuxième niveau avec 3 chambres au compteur, wc et salle de bains. Maison aux normes RE2020, elle est équipée en détecteurs de fumée, menuiseries en Alu pour les baies vitrées et PVC de qualité avec volets roulants électriques centralisés et gestion crépusculaire, système de chauffage par pompe à chaleur permettant d'économiser jusqu'à 60% d'électricité. Nombreuses possibilités de personnalisations selon vos envies en contactant Cyril au 06 89 97 63 02 ou sur

Annnonce visible sur <http://www.repimmo.com> sous la REF n°17222273



voir tous les détails sur ce bien http://www.repimmo.com/petite_annonces_immobiliere/17222273/maison-a_vendre-vaugrigneuse-91.php

Vente Maison VAUGRIGNEUSE (Essonne - 91)

Surface : 130 m2

Surface séjour : 58 m2

Nb pièces : 6 pièces

Chambres : 4 chambres

Prix : 391624 €

Réf : TMVAUGRIGNEUSE01 -



Description détaillée :

Cyril MOUGIN, les Maisons MTLF Arpajon, constructeur de maisons individuelles depuis 1945 au 06 89 97 63 02, a sélectionné pour votre projet de construction un beau terrain de 350m², dans la jolie et calme commune de VAUGRIGNEUSE dans le 91. Une maison sur deux niveaux de 131 mètres carrés ! Un Rez-de-chaussée qui vous propose une grande pièce à vivre avec cuisine ouverte, un wc, un cellier et un garage! Un deuxième niveau avec 4 chambres au compteur, wc et salle de bains. Maison aux normes RE2020, elle est équipée en détecteurs de fumée, menuiseries en Alu pour les baies vitrées et PVC de qualité avec volets roulants électriques centralisés et gestion crépusculaire, système de chauffage par pompe à chaleur permettant d'économiser jusqu'à 60% d'électricité. Nombreuses possibilités de personnalisations selon vos envies en contactant Cyril au 06 89 97 63 02 ou sur

Annnonce visible sur <http://www.repimmo.com> sous la REF n°1722272



voir tous les détails sur ce bien http://www.repimmo.com/petite_annonces_immobiliere/1722272/maison-a_vendre-vaugrigneuse-91.php

Vente Maison VAUGRIGNEUSE (Essonne - 91)

Surface : 107 m²

Prix : 352802 €

Réf : TMVAUGRIGNEUSE04 -



Description détaillée :

Cyril MOUGIN, les Maisons MTLF Arpajon, constructeur de maisons individuelles depuis 1945 au 06 89 97 63 02, a sélectionné pour votre projet de construction sur un très beau terrain de 350m², dans la jolie et calme commune de VAUGRIGNEUSE dans le 91. Une maison sur deux niveaux de 107 mètres carrés ! Un Rez-de-chaussée qui vous propose une grande pièce à vivre avec cuisine ouverte, un wc, un cellier et un garage. Un deuxième niveau avec 4 chambres, wc et salle de bains. Maison aux normes RE2020, elle est équipée en détecteurs de fumée, menuiseries en Alu pour les baies vitrées et PVC de qualité avec volets roulants électriques centralisés et gestion crépusculaire, système de chauffage par pompe à chaleur permettant d'économiser jusqu'à 60% d'électricité. Nombreuses possibilités de personnalisations selon vos envies en contactant Cyril au 06 89 97 63 02 ou sur

Annnonce visible sur <http://www.repimmo.com> sous la REF n°17222271



voir tous les détails sur ce bien http://www.repimmo.com/petite_annonces_immobiliere/17222271/maison-a_vendre-vaugrigneuse-91.php

Vente Maison PECQUEUSE (Essonne - 91)

Surface : 120 m²

Prix : 363023 €

Réf : TMPECQ01 -



Description détaillée :

Cyril MOUGIN, les Maisons MTLF Arpajon, constructeur de maisons individuelles depuis 1945 au 06 89 97 63 02, a sélectionné pour votre projet de construction un très beau terrain de 375m² dans la jolie et calme commune de PECQUEUSE dans le 91. Une maison sur deux niveaux de 120 mètres carrés ! Un Rez-de-chaussée qui vous propose une grande pièce à vivre avec cuisine ouverte, un wc, un cellier et un garage! Un deuxième niveau avec 3 chambres au compteur ! wc et salle de bains. Maison aux normes RE2020, elle est équipée en détecteurs de fumée, menuiseries en Alu pour les baies vitrées et PVC de qualité avec volets roulants électriques centralisés et gestion crépusculaire, système de chauffage par pompe à chaleur permettant d'économiser jusqu'à 60% d'électricité. Nombreuses possibilités de personnalisations selon vos envies en contactant Cyril au 06 89 97 63 02 ou sur

Annnonce visible sur <http://www.repimmo.com> sous la REF n°17194462



voir tous les détails sur ce bien http://www.repimmo.com/petite_annonces_immobiliere/17194462/maison-a_vendre-pecqueuse-91.php

Vente Maison PECQUEUSE (Essonne - 91)

Surface : 147 m²

Prix : 398637 €

Réf : TMPECQ02 -



Description détaillée :

Cyril MOUGIN, les Maisons MTLF Arpajon, constructeur de maisons individuelles depuis 1945 au 06 89 97 63 02, a sélectionné pour votre projet de construction un très beau terrain de 440m² dans la jolie et calme commune de PECQUEUSE dans le 91. Une maison sur deux niveaux de 147 mètres carrés ! Un Rez-de-chaussée qui vous propose une grande pièce à vivre avec cuisine ouverte, une chambre, un wc, et un cellier! Au deuxième niveau, 1 suite parentale avec dressing et salle d'eau, 2 belles chambres, 1 wc et 1 grande salle de bains. Maison aux normes RE2020, elle est équipée en détecteurs de fumée, menuiseries en Alu pour les baies vitrées et PVC de qualité avec volets roulants électriques centralisés et gestion crépusculaire, système de chauffage par pompe à chaleur permettant d'économiser jusqu'à 60% d'électricité. Nombreuses possibilités de personnalisations selon vos envies en contactant Cyril au 06 89 97 63 02 ou sur

Annnonce visible sur <http://www.repimmo.com> sous la REF n°17194461



voir tous les détails sur ce bien http://www.repimmo.com/petite_annonces_immobiliere/17194461/maison-a_vendre-pecqueuse-91.php

Vente Maison CHAMPMOTTEUX (Essonne - 91)

Surface : 84 m²

Prix : 242450 €

Réf : TMCHAMPM01 -



Description détaillée :

Cyril MOUGIN, les Maisons MTLF Arpajon, constructeur de maisons individuelles depuis 1945 au 06 89 97 63 02, a sélectionné pour votre projet de construction un très beau terrain de 415m² dans la jolie et calme commune de CHAMPMOTTEUX, proche MILLY LA FORET dans le 91. Une maison sur deux niveaux de 84 mètres carrés de surface habitable ! Un Rez-de-chaussée qui vous propose une grande pièce à vivre avec cuisine ouverte, une chambre, un wc et un cellier. Un deuxième étage avec deux chambres et la salle de bains avec wc. Maison aux normes RE2020, elle est équipée en détecteurs de fumée, menuiseries en Alu pour les baies vitrées et PVC de qualité avec volets roulants électriques centralisés et gestion crépusculaire, système de chauffage par pompe à chaleur permettant d'économiser jusqu'à 60% d'électricité. Nombreuses possibilités de personnalisations selon vos envies en contactant Cyril au 06 89 97 63 02 ou sur

Annnonce visible sur <http://www.repimmo.com> sous la REF n°17194460



voir tous les détails sur ce bien http://www.repimmo.com/petite_annonces_immobiliere/17194460/maison-a_vendre-champmotteux-91_php

Vente Maison VERT-LE-GRAND (Essonne - 91)

Surface : 102 m²

Prix : 352524 €

Réf : TMVLG01 -



Description détaillée :

Cyril MOUGIN, les Maisons MTLF Arpajon, constructeur de maisons individuelles depuis 1945 au 06 89 97 63 02, a sélectionné pour votre projet de construction un très beau terrain de 305m² dans la jolie et calme commune de VERT LE GRAND dans le 91. Une maison sur deux étages de 102 mètres carrés de surface habitable ! Un Rez-de-chaussée qui vous propose une grande pièce à vivre avec cuisine ouverte, un wc, un cellier et un garage! Un deuxième étage avec quatre chambres au compteur ! wc et salle de bains. Maison aux normes RE2020, elle est équipée en détecteurs de fumée, menuiseries en Alu pour les baies vitrées et PVC de qualité avec volets roulants électriques centralisés et gestion crépusculaire, système de chauffage par pompe à chaleur permettant d'économiser jusqu'à 60% d'électricité. Nombreuses possibilités de personnalisations selon vos envies en contactant Cyril au 06 89 97 63 02 ou sur

Annnonce visible sur <http://www.repimmo.com> sous la REF n°17190343



voir tous les détails sur ce bien http://www.repimmo.com/petite_annonces_immobiliere/17190343/maison-a_vendre-vert_le_grand-91.php

Vente Maison VERT-LE-GRAND (Essonne - 91)

Surface : 120 m²

Prix : 341568 €

Réf : TMVLG02 -



Description détaillée :

Cyril MOUGIN, les Maisons MTLF Arpajon, constructeur de maisons individuelles depuis 1945 au 06 89 97 63 02, a sélectionné pour votre projet de construction un très beau terrain de 305m² dans la jolie et calme commune de VERT LE GRAND dans le 91. Une maison sur deux étages de 120 mètres carrés de surface habitable ! Un Rez-de-chaussée qui vous propose une grande pièce à vivre avec cuisine ouverte, 1 chambre avec douche, 1 wc, et 1 cellier. Un deuxième étage avec quatre chambres au compteur ! wc et salle de bains. Maison aux normes RE2020, elle est équipée en détecteurs de fumée, menuiseries en Alu pour les baies vitrées et PVC de qualité avec volets roulants électriques centralisés et gestion crépusculaire, système de chauffage par pompe à chaleur permettant d'économiser jusqu'à 60% d'électricité. Nombreuses possibilités de personnalisations selon vos envies en contactant Cyril au 06 89 97 63 02 ou sur

Annnonce visible sur <http://www.repimmo.com> sous la REF n°17190342



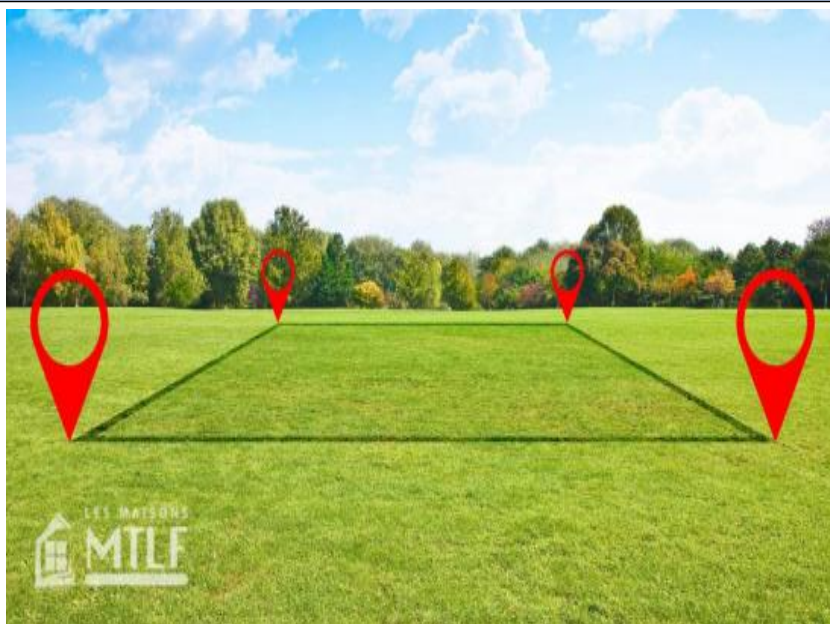
voir tous les détails sur ce bien http://www.repimmo.com/petite_annonces_immobiliere/17190342/maison-a_vendre-vert_le_grand-91.php

Vente Terrain PECQUEUSE (Essonne - 91)

Surface : 375 m2

Prix : 146000 €

Réf : TPECQ01 -



Description détaillée :

Cyril MOUGIN les Maisons MTLF agence d'Arpajon constructeur depuis 1945 au 06 89 97 63 02, a sélectionné pour votre projet de construction un magnifique terrain viabilisé de 375m2 dans la jolie et calme commune de PECQUEUSE dans le 91. Proche des écoles, commerces. Nombreuses possibilités de personnalisations de votre maison selon vos envies en contactant Cyril au 06 89 97 63 02

Annonce visible sur <http://www.repimmo.com> sous la REF n°17178362



voir tous les détails sur ce bien http://www.repimmo.com/petite_annonces_immobiliere/17178362/terrain-a_vendre-pecqueuse-91.php

Vente Terrain PECQUEUSE (Essonne - 91)

Surface : 440 m2

Prix : 162000 €

Réf : TPECQ02 -



Description détaillée :

Cyril MOUGIN les Maisons MTLF agence d'Arpajon constructeur depuis 1945 au 06 89 97 63 02, a sélectionné pour votre projet de construction un magnifique terrain viabilisé de 440m2 dans la jolie et calme commune de PECQUEUSE dans le 91. Proche des écoles, commerces. Nombreuses possibilités de personnalisations de votre maison selon vos envies en contactant Cyril au 06 89 97 63 02

Annnonce visible sur <http://www.repimmo.com> sous la REF n°17178361



voir tous les détails sur ce bien http://www.repimmo.com/petite_annonces_immobiliere/17178361/terrain-a_vendre-pecqueuse-91.php

Vente Terrain PECQUEUSE (Essonne - 91)

Surface : 540 m2

Prix : 190000 €

Réf : TPECQ03 -



Description détaillée :

Cyril MOUGIN les Maisons MTLF agence d'Arpajon constructeur depuis 1945 au 06 89 97 63 02, a sélectionné pour votre projet de construction un magnifique terrain viabilisé de 540m2 dans la jolie et calme commune de PECQUEUSE dans le 91. Proche des écoles, commerces. Nombreuses possibilités de personnalisations de votre maison selon vos envies en contactant Cyril au 06 89 97 63 02

Annnonce visible sur <http://www.repimmo.com> sous la REF n°17178360



voir tous les détails sur ce bien http://www.repimmo.com/petite_annonces_immobiliere/17178360/terrain-a_vendre-pecqueuse-91.php

Vente Terrain SAINT-CYR-SOUS-DOURDAN (Essonne - 91)

Surface : 390 m2

Prix : 122500 €

Réf : TSCSD01 -



Description détaillée :

Cyril MOUGIN les Maisons MTLF agence d'Arpajon constructeur depuis 1945 au 06 89 97 63 02, a sélectionné pour votre projet de construction un magnifique terrain viabilisé de 390m2 dans la jolie et calme commune de SAINT CYR SOUS DOURDAN dans le 91. Proche des écoles, commerces. Nombreuses possibilités de personnalisations de votre maison selon vos envies en contactant Cyril au 06 89 97 63 02

Annnonce visible sur <http://www.repimmo.com> sous la REF n°17178359



voir tous les détails sur ce bien http://www.repimmo.com/petite_annonces_immobiliere/17178359/terrain-a_vendre-saint_cyr_sous_dourdan-91.php

Vente Terrain SAINT-CYR-SOUS-DOURDAN (Essonne - 91)

Surface : 450 m2

Prix : 135500 €

Réf : TSCSD02 -



Description détaillée :

Cyril MOUGIN les Maisons MTLF agence d'Arpajon constructeur depuis 1945 au 06 89 97 63 02, a sélectionné pour votre projet de construction un magnifique terrain viabilisé de 450m2 dans la jolie et calme commune de SAINT CYR SOUS DOURDAN dans le 91. Proche des écoles, commerces. Nombreuses possibilités de personnalisations de votre maison selon vos envies en contactant Cyril au 06 89 97 63 02

Annonce visible sur <http://www.repimmo.com> sous la REF n°17178358



voir tous les détails sur ce bien http://www.repimmo.com/petite_annonces_immobiliere/17178358/terrain-a_vendre-saint_cyr_sous_dourdan-91.php

Vente Terrain SAINT-CYR-SOUS-DOURDAN (Essonne - 91)

Surface : 470 m²

Prix : 155000 €

Réf : TSCSD03 -



Description détaillée :

Cyril MOUGIN les Maisons MTLF agence d'Arpajon constructeur depuis 1945 au 06 89 97 63 02, a sélectionné pour votre projet de construction un magnifique terrain viabilisé de 470m² dans la jolie et calme commune de SAINT CYR SOUS DOURDAN dans le 91. Proche des écoles, commerces. Nombreuses possibilités de personnalisations de votre maison selon vos envies en contactant Cyril au 06 89 97 63 02

Annnonce visible sur <http://www.repimmo.com> sous la REF n°17178357



voir tous les détails sur ce bien http://www.repimmo.com/petite_annonces_immobiliere/17178357/terrain-a_vendre-saint_cyr_sous_dourdan-91.php

Vente Terrain CHAMPMOTTEUX (Essonne - 91)

Surface : 630 m2

Prix : 112000 €

Réf : TCHAMP01 -



Description détaillée :

Cyril MOUGIN les Maisons MTLF agence d'Arpajon constructeur depuis 1945 au 06 89 97 63 02, a sélectionné pour votre projet de construction un magnifique terrain viabilisé de 630m2 dans la jolie et calme commune de CHAMPMOTTEUX proche MILLY LA FORÊT dans le 91. Proche des écoles, commerces. Nombreuses possibilités de personnalisations de votre maison selon vos envies en contactant Cyril au 06 89 97 63 02

Annnonce visible sur <http://www.repimmo.com> sous la REF n°17178356



voir tous les détails sur ce bien http://www.repimmo.com/petite_annonces_immobiliere/17178356/terrain-a_vendre-champmotteux-91.php

Vente Terrain CHAMPMOTTEUX (Essonne - 91)

Surface : 415 m2

Prix : 86000 €

Réf : TCHAMPM02 -



Description détaillée :

Cyril MOUGIN les Maisons MTLF agence d'Arpajon constructeur depuis 1945 au 06 89 97 63 02, a sélectionné pour votre projet de construction un magnifique terrain viabilisé de 415m2 dans la jolie et calme commune de CHAMPMOTTEUX proche MILLY LA FORÊT dans le 91. Proche des écoles, commerces. Nombreuses possibilités de personnalisations de votre maison selon vos envies en contactant Cyril au 06 89 97 63 02

Annnonce visible sur <http://www.repimmo.com> sous la REF n°17178355



voir tous les détails sur ce bien http://www.repimmo.com/petite_annonces_immobiliere/17178355/terrain-a_vendre-champmotteux-91.php

Vente Terrain CHAMPMOTTEUX (Essonne - 91)

Surface : 500 m2

Prix : 96000 €

Réf : TCHAMP03 -



Description détaillée :

Cyril MOUGIN les Maisons MTLF agence d'Arpajon constructeur depuis 1945 au 06 89 97 63 02, a sélectionné pour votre projet de construction un magnifique terrain viabilisé de 500m2 dans la jolie et calme commune de CHAMPMOTTEUX proche MILLY LA FORÊT dans le 91. Proche des écoles, commerces. Nombreuses possibilités de personnalisations de votre maison selon vos envies en contactant Cyril au 06 89 97 63 02

Annonce visible sur <http://www.repimmo.com> sous la REF n°17178354



voir tous les détails sur ce bien http://www.repimmo.com/petite_annonces_immobiliere/17178354/terrain-a_vendre-champmotteux-91.php

Vente Terrain VERT-LE-GRAND (Essonne - 91)

Surface : 355 m2

Prix : 160000 €

Réf : TVLG02 -



Description détaillée :

Cyril MOUGIN les Maisons MTLF agence d'Arpajon constructeur depuis 1945 au 06 89 97 63 02, a sélectionné pour votre projet de construction un magnifique terrain viabilisé de 355m2 dans la jolie et calme commune de VERT LE GRAND dans le 91. Proche des écoles, commerces et gare RER C et RER D à moins de 10 minutes. Nombreuses possibilités de personnalisations de votre maison selon vos envies en contactant Cyril au 06 89 97 63 02

Annnonce visible sur <http://www.repimmo.com> sous la REF n°17174043



voir tous les détails sur ce bien http://www.repimmo.com/petite_annonces_immobiliere/17174043/terrain-a_vendre-vert_le_grand-91.php

Vente Terrain VERT-LE-GRAND (Essonne - 91)

Surface : 305 m2

Prix : 145000 €

Réf : TVLG01 -



Description détaillée :

Cyril MOUGIN les Maisons MTLF agence d'Arpajon constructeur depuis 1945 au 06 89 97 63 02, a sélectionné pour votre projet de construction un magnifique terrain viabilisé de 305m2 dans la jolie et calme commune de VERT LE GRAND dans le 91. Proche des écoles, commerces et gare RER C et RER D à moins de 10 minutes. Nombreuses possibilités de personnalisations de votre maison selon vos envies en contactant Cyril au 06 89 97 63 02

Annnonce visible sur <http://www.repimmo.com> sous la REF n°17174042



voir tous les détails sur ce bien http://www.repimmo.com/petite_annonces_immobiliere/17174042/terrain-a_vendre-vert_le_grand-91.php

Vente Terrain BALLANCOURT-SUR-ESSONNE (Essonne - 91)

Surface : 450 m²

Prix : 165000 €

Réf : TBAL02 -



Description détaillée :

Cyril MOUGIN les Maisons MTLF agence d'Arpajon constructeur depuis 1945 au 06 89 97 63 02, a sélectionné pour votre projet de construction un magnifique terrain viabilisé de 450m² dans la jolie et calme commune de BALLANCOURT SUR ESSONNE dans le 91. Proche des écoles, commerces et gare RER D à moins de 3 minutes. Nombreuses possibilités de personnalisations de votre maison selon vos envies en contactant Cyril au 06 89 97 63 02

Annnonce visible sur <http://www.repimmo.com> sous la REF n°17174041



voir tous les détails sur ce bien http://www.repimmo.com/petite_annonces_immobiliere/17174041/terrain-a_vendre-ballancourt_sur_essonne-91.php

Vente Terrain BREUILLET (Essonne - 91)

Surface : 460 m2

Prix : 135000 €

Réf : TBR02 -



Description détaillée :

Cyril MOUGIN les Maisons MTLF agence d'Arpajon constructeur depuis 1945 au 06 89 97 63 02, a sélectionné pour votre projet de construction un magnifique terrain viabilisé de 460m2 dans la jolie et calme commune de BREUILLET dans le 91. Proche des écoles, commerces et gare RER C à moins de 5 minutes. Nombreuses possibilités de personnalisations de votre maison selon vos envies en contactant Cyril au 06 89 97 63 02

Annnonce visible sur <http://www.repimmo.com> sous la REF n°17174040



voir tous les détails sur ce bien http://www.repimmo.com/petite_annonces_immobiliere/17174040/terrain-a_vendre-breuillet-91.php

Vente Terrain BREUILLET (Essonne - 91)

Surface : 430 m2

Prix : 145000 €

Réf : TBR01 -



Description détaillée :

Cyril MOUGIN les Maisons MTLF agence d'Arpajon constructeur depuis 1945 au 06 89 97 63 02, a sélectionné pour votre projet de construction un magnifique terrain viabilisé de 430m2 dans la jolie et calme commune de BREUILLET dans le 91. Proche des écoles, commerces et gare RER C à moins de 5 minutes. Nombreuses possibilités de personnalisations de votre maison selon vos envies en contactant Cyril au 06 89 97 63 02

Annonce visible sur <http://www.repimmo.com> sous la REF n°17174039



voir tous les détails sur ce bien http://www.repimmo.com/petite_annonces_immobiliere/17174039/terrain-a_vendre-breuillet-91.php

Vente Terrain BOUSSY-SAINT-ANTOINE (Essonne - 91)

Surface : 350 m2

Prix : 170000 €

Réf : 240307-151939 -



Description détaillée :

Cyril MOUGIN les Maisons MTLF agence d'Arpajon constructeur depuis 1945 au 06 89 97 63 02, a sélectionné pour votre projet de construction un magnifique terrain viabilisé de 350m2 avec une façade de 15,00ml dans la jolie et calme commune de BOUSSY SAINT ANTOINE dans le 91. Proche des écoles, commerces et gare RER D à moins de 5 minutes. Nombreuses possibilités de personnalisations de votre maison selon vos envies en contactant Cyril au 06 89 97 63 02

Annonce visible sur <http://www.repimmo.com> sous la REF n°17174038



voir tous les détails sur ce bien http://www.repimmo.com/petite_annonces_immobiliere/17174038/terrain-a_vendre-boussy_saint_antoine-91.php

Vente Terrain BOUSSY-SAINT-ANTOINE (Essonne - 91)

Surface : 470 m²

Prix : 190000 €

Réf : TBSA01 -



Description détaillée :

Cyril MOUGIN les Maisons MTLF agence d'Arpajon constructeur depuis 1945 au 06 89 97 63 02, a sélectionné pour votre projet de construction un magnifique terrain viabilisé de 470m² avec une façade de 16,35ml dans la jolie et calme commune de BOUSSY SAINT ANTOINE dans le 91. Proche des écoles, commerces et gare RER D à moins de 5 minutes. Nombreuses possibilités de personnalisations de votre maison selon vos envies en contactant Cyril au 06 89 97 63 02

Annonce visible sur <http://www.repimmo.com> sous la REF n°17174037



voir tous les détails sur ce bien http://www.repimmo.com/petite_annonces_immobiliere/17174037/terrain-a_vendre-boussy_saint_antoine-91.php

Vente Terrain BALLANCOURT-SUR-ESSONNE (Essonne - 91)

Surface : 415 m²

Prix : 155000 €

Réf : TBAL01 -



Description détaillée :

Cyril MOUGIN les Maisons MTLF agence d'Arpajon constructeur depuis 1945 au 06 89 97 63 02, a sélectionné pour votre projet de construction un magnifique terrain viabilisé de 415m² dans la jolie et calme commune de BALLANCOURT SUR ESSONNE dans le 91. Proche des écoles, commerces et gare RER D à moins de 3 minutes. Nombreuses possibilités de personnalisations de votre maison selon vos envies en contactant Cyril au 06 89 97 63 02

Annnonce visible sur <http://www.repimmo.com> sous la REF n°17174036



voir tous les détails sur ce bien http://www.repimmo.com/petite_annonces_immobiliere/17174036/terrain-a_vendre-ballancourt_sur_essonne-91.php