

ARPAJON IMMOBILIER
13 PLACE DU MARCHE 91290 ARPAJON
Tel : 01.64.92.08.08
E-Mail : petithoryk@arpajonimmobilier.fr

Vente Appartement OLLAINVILLE (Essonne - 91)

Surface : 35 m²

Surface séjour : 19 m²

Nb pièces : 2 pièces

Chambres : 1 chambre

Prix : 125000 €

Réf : 518 -



Description détaillée :

Secteur pavillonnaire, dans petite résidence , appartement de type F2 comprenant entrée sur séjour avec coin cuisine, chambre, salle d'eau avec wc. Une place de stationnement.

Copropriété de 11 lots.

Denis BECHET (EI) Agent Commercial - Numéro RSAC : 392724787 - EVRY.

Les informations sur les risques auxquels ce bien est exposé sont disponibles sur le site Géorisques : [www. georisques. gouv. fr](http://www.georisques.gouv.fr)

Annnonce visible sur <http://www.repimmo.com> sous la REF n°17405261



voir tous les détails sur ce bien http://www.repimmo.com/petite_annonces_immobiliere/17405261/appartement-a_vendre-ollainville-91.php

Location Appartement ARPAJON (Essonne - 91)

Surface : 45 m²

Nb pièces : 3 pièces

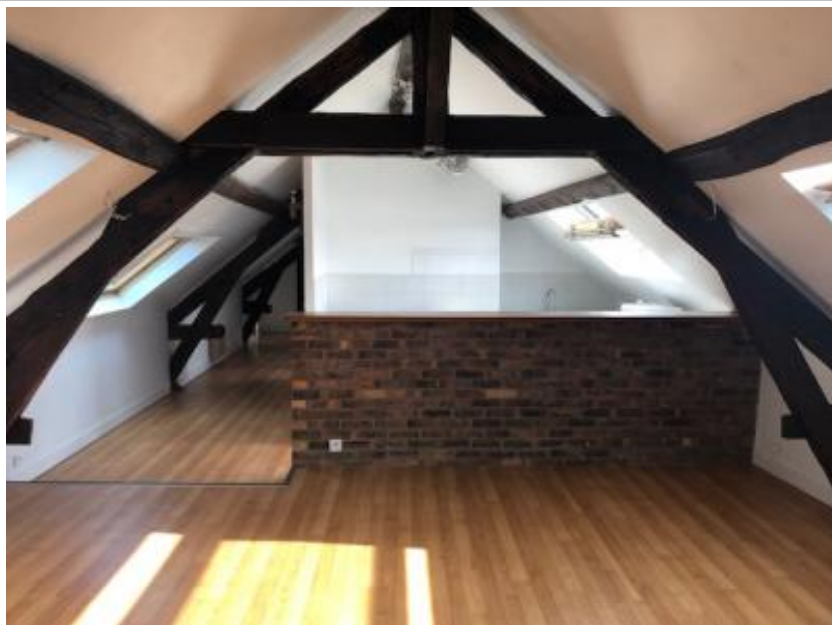
Chambres : 2 chambres

Année de construction : 1950

Charges : 15 €

Prix : 830 €/mois

Réf : 731 -



Description détaillée :

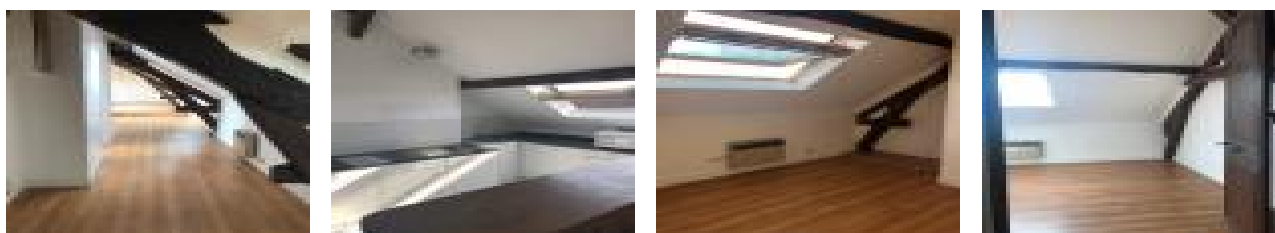
Situé en plein coeur d'Arpajon, à proximité des commerces et de la gare RER (ligne C) ce bel appartement de type F3 comprenant: une entrée, une agréable salle de bains, deux chambres spacieuses dont une avec placard, un W.C séparé, une cuisine américaine, ainsi qu'un séjour lumineux.

Le chauffage est individuel et électrique.

Loyer : 815 euros + 15 euros prov/charges - régul annuelle / Dépot de garantie : 815 euros Honoraires charge locataire : 585 euros TTC dont 135 euros TTC pour état des lieux

Les informations sur les risques auxquels ce bien est exposé sont disponibles sur le site Géorisques : www.georisques.gouv.fr

Annnonce visible sur <http://www.repimmo.com> sous la REF n°17369952



voir tous les détails sur ce bien http://www.repimmo.com/petite_annonces_immobiliere/17369952/appartement-location-arpajon-91.php

Vente Appartement SAINT-MICHEL-SUR-ORGE (Essonne - 91)

Surface : 38 m2

Nb pièces : 2 pièces

Chambres : 1 chambre

SDB : 1 salle de bains

Année de construction : 2016

Prix : 155000 €

Réf : 504 -



Description détaillée :

Dans une résidence récente, sécurisée, un très bel appartement de type F2 en rez-de-chaussée, comprenant : une entrée, une cuisine équipée ouverte sur un salon donnant une terrasse, une chambre avec placard, une salle de bains avec WC, chauffage et eau chaude collectifs.

Un emplacement de parking double en sous-sol.

Copropriété de 143 lots (Pas de procédure en cours).

Charges annuelles : 961.18 euros.

Les informations sur les risques auxquels ce bien est exposé sont disponibles sur le site Géorisques : www.georisques.gouv.fr

Annnonce visible sur <http://www.repimmo.com> sous la REF n°17346024



voir tous les détails sur ce bien http://www.repimmo.com/petite_annonces_immobiliere/17346024/appartement-a_vendre-saint_michel_sur_orge-91.php

Location Appartement BREUILLET (Essonne - 91)

Surface : 39 m2

Nb pièces : 2 pièces

Chambres : 1 chambre

Année de construction : 1950

Prix : 620 €/mois

Réf : 200 -



Description détaillée :

Un appartement Duplex comprenant : une entrée, un séjour avec coin cuisine, une salle d'eau avec WC. A l'étage : une chambre.

Chauffage électrique. Charges (Eau, Elec ind)

Loyer mensuel : 620 euros

Dépôt de garantie : 620 euros

Honoraires charge locataire : 516,75 euros TTC dont 119,25 euros TTC pour état des lieux

Annnonce visible sur <http://www.repimmo.com> sous la REF n°17342071



voir tous les détails sur ce bien http://www.repimmo.com/petite_annonces_immobiliere/17342071/appartement-location-breuillet-91.php

Location Appartement ARPAJON (Essonne - 91)

Surface : 80 m²

Nb pièces : 4 pièces

Chambres : 3 chambres

SDB : 1 salle de bains

Année de construction : 2024

Charges : 150 €

Prix : 1300 €/mois

Réf : 2706 -



Description détaillée :

Situé dans l'éco-quartier des Bellevues, appartement neuf de type F4 comprenant : une entrée avec placard, un dégagement, une cuisine ouverte aménagée sur un beau séjour, 3 chambres, une salle de bains avec wc, une salle d'eau et un WC.

Deux places de parking en sous-sol sécurisé.

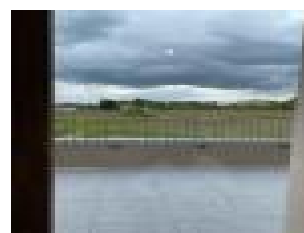
Chauffage gaz collectif.

Loyer : 1150 euros + 150 euros de provision de charges avec régul. annuelle

Dépôt de garantie : 1150 euros

Honoraires charge locataire : 1105,65 euros TTC dont 255,15 euros TTC pour état des lieux

Annnonce visible sur <http://www.repimmo.com> sous la REF n°17342070



voir tous les détails sur ce bien http://www.repimmo.com/petite_annonces_immobiliere/17342070/appartement-location-arpajon-91.php

Location Appartement ARPAJON (Essonne - 91)

Surface : 61 m²

Nb pièces : 3 pièces

Chambres : 2 chambres

SDB : 1 salle de bains

Année de construction : 2023

Charges : 120 €

Prix : 1031 €/mois

Réf : 2705 -



Description détaillée :

Situé dans l'éco-quartier des Bellevues, un appartement de type F3 comprenant : une entrée, deux chambres dont une avec dressing, un séjour donnant sur un balcon, une cuisine aménagée, une salle de bains, WC et une place de parking.

Chauffage gaz collectif.

Loyer : 911 euros + 120 euros de provision de charges avec régul. annuelle

Dépôt de garantie : 911 euros

Honoraires charge locataire : 797,03 euros TTC dont 183,93 euros TTC pour état des lieux

Les informations sur les risques auxquels ce bien est exposé sont disponibles sur le site Géorisques : [www. georisques. gov. fr](http://www.georisques.gouv.fr)

Annnonce visible sur <http://www.repimmo.com> sous la REF n°17325314



voir tous les détails sur ce bien http://www.repimmo.com/petite_annonces_immobiliere/17325314/appartement-location-arpajon-91.php

Location Appartement ARPAJON (Essonne - 91)

Surface : 57 m²

Nb pièces : 3 pièces

Chambres : 2 chambres

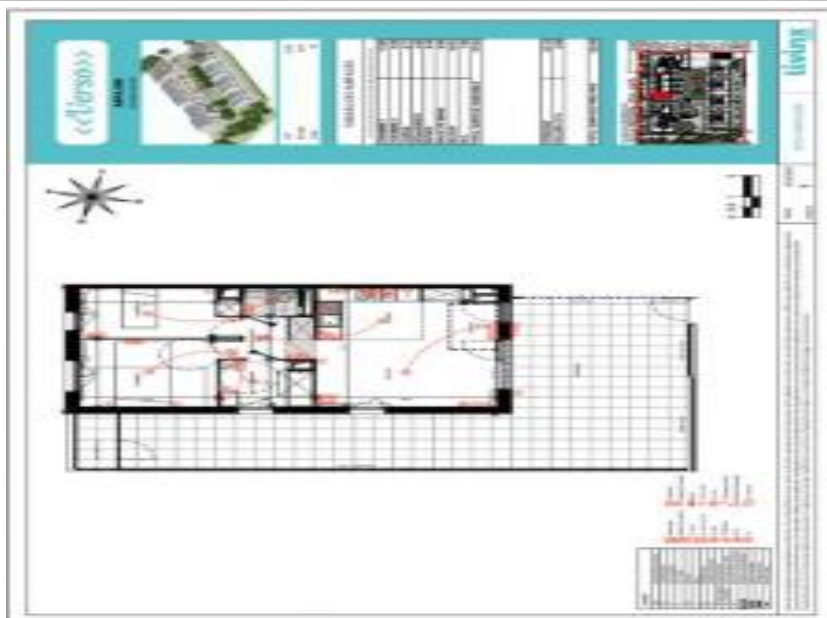
SDB : 1 salle de bains

Année de construction : 2024

Charges : 120 €

Prix : 1030 €/mois

Réf : 2702 -



Description détaillée :

Situé dans l'éco-quartier des Bellesvues, appartement neuf de type F3 comprenant : une entrée avec placard, un séjour avec cuisine ouverte aménagée, deux chambres dont une avec placard, une salle de bains, WC, un dégagement avec placard et une belle terrasse avec cellier.

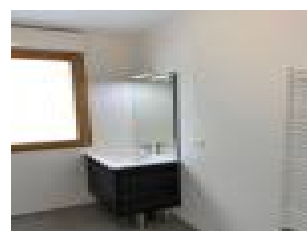
Deux places de parking en sous-sol sécurisé. Chauffage gaz collectif.

Loyer : 910 euros + 120 euros prov/charges avec régul annuelle / Dépot de garantie : 910 euros Honoraires charge

locataire : 751,66 euros TTC dont 173,46 euros TTC pour état des lieux

Les informations sur les risques auxquels ce bien est exposé sont disponibles sur le site Géorisques : www.georisques.gouv.fr

Annnonce visible sur <http://www.repimmo.com> sous la REF n°17317323



voir tous les détails sur ce bien http://www.repimmo.com/petite_annonces_immobiliere/17317323/appartement-location-arpajon-91.php

Vente Maison OLLAINVILLE (Essonne - 91)

Surface : 92 m²

Surface terrain : 350 m²

Nb pièces : 5 pièces

Chambres : 3 chambres

SDB : 1 salle de bains

Année de construction : 1989

Prix : 330000 €

Réf : 517 -



Description détaillée :

Maison individuelle sur sous-sol total comprenant :

Au rez-de-chaussée entrée, cuisine aménagée, séjour salon avec cheminée, dégagement, wc,

Etage dégagement, trois chambres, salle de bains avec wc,

Sous-sol garage, deux pièces, wc.

Jardin.

Denis BECHET (EI) Agent Commercial - Numéro RSAC : 392724787 - EVRY.

Les informations sur les risques auxquels ce bien est exposé sont disponibles sur le site Géorisques : www.georisques.gouv.fr

Annnonce visible sur <http://www.repimmo.com> sous la REF n°17300839



voir tous les détails sur ce bien http://www.repimmo.com/petite_annonces_immobiliere/17300839/maison-a_vendre-ollainville-91.php

Location Appartement NORVILLE (Essonne - 91)

Surface : 41 m²

Surface séjour : 25 m²

Nb pièces : 2 pièces

Chambres : 1 chambre

Année de construction : 2023

Charges : 90 €

Prix : 765 €/mois

Réf : 303 -



Description détaillée :

Un bel appartement de type F2 à proximité des commerces comprenant : une entrée avec une belle cuisine ouverte aménagée et entièrement équipée avec un séjour de 25m², une chambre et une salle d'eau avec WC.

Une place de parking.

Chauff.collectif gaz.

Loyer mensuel : 675 euros + 90 euros de provision pour charges avec régule annuelle

Dépôt de garantie : 675 euros

Honoraires charge locataire : 533,78 euros TTC dont 123,18 euros TTC pour état des lieux.

Annnonce visible sur <http://www.repimmo.com> sous la REF n°17296305



voir tous les détails sur ce bien http://www.repimmo.com/petite_annonces_immobiliere/17296305/appartement-location-norville-91_php

Vente Immeuble ARPAJON (Essonne - 91)

Surface : 72 m²

Prix : 160000 €

Réf : 511 -



Description détaillée :

En centre ville, dans petite copropriété , petit bâtiment comprenant deux appartements et un jardin.

Au rez-de-chaussée un studio d'une surface d'environ 36 m² et au premier et dernier étage un F2 d'environ 36 m².

Copropriété de 18 lots (Pas de procédure en cours).

Charges annuelles : 848 euros.

Denis BECHET (EI) Agent Commercial - Numéro RSAC : 392724787 - EVRY.

Les informations sur les risques auxquels ce bien est exposé sont disponibles sur le site Géorisques : [www. georisques. gouv. fr](http://www.georisques.gouv.fr)

Annnonce visible sur <http://www.repimmo.com> sous la REF n°17267093



voir tous les détails sur ce bien http://www.repimmo.com/petite_annonces_immobiliere/17267093/immeuble-a_vendre-arpajon-91.php

Location Parking ARPAJON (Essonne - 91)

Prix : 45 €/mois

Réf : 2664 -



Description détaillée :

Un parking en sous sol centre ville d'Arpajon

Loyer : 45 euros mensuel payable par trimestre - Dépot de garantie : 135 euros

Honoraires : 45 euros

Annnonce visible sur <http://www.repimmo.com> sous la REF n°17202431



voir tous les détails sur ce bien http://www.repimmo.com/petite_annonces_immobiliere/17202431/parking-location-arpajon-91.php

Vente Terrain SAULX-LES-CHARTREUX (Essonne - 91)

Surface : 325 m²

Prix : 215000 €

Réf : 513 -



Description détaillée :

Dans village, magnifique terrain constructible viabilisé d'une surface de 325 m², façade 12m. Zone du PLU UC.

Denis BECHET (EI) Agent Commercial - Numéro RSAC : 392724787 - EVRY.

Annonce visible sur <http://www.repimmo.com> sous la REF n°17197760

Vente Terrain SAULX-LES-CHARTREUX (Essonne - 91)

Surface : 452 m²

Prix : 230000 €

Réf : 514 -



Description détaillée :

Dans village, magnifique terrain constructible viabilisé d'une surface de 452 m², façade 9,60 m. Zone du PLU UC.

Denis BECHET (EI) Agent Commercial - Numéro RSAC : 392724787 - EVRY.

Annnonce visible sur <http://www.repimmo.com> sous la REF n°17194175



voir tous les détails sur ce bien http://www.repimmo.com/petite_annonces_immobiliere/17194175/terrain-a_vendre-saulx_les_chartreux-91.php

Vente Terrain SAULX-LES-CHARTREUX (Essonne - 91)

Surface : 510 m²

Prix : 230000 €

Réf : 515 -



Description détaillée :

Dans village, magnifique terrain constructible viabilisé d'une surface de 510 m², façade 10,08 m. Zone du PLU UC.

Denis BECHET (EI) Agent Commercial - Numéro RSAC : 392724787 - EVRY.

Annonce visible sur <http://www.repimmo.com> sous la REF n°17194174



voir tous les détails sur ce bien http://www.repimmo.com/petite_annonces_immobiliere/17194174/terrain-a_vendre-saulx_les_chartreux-91.php

Vente Maison NORVILLE (Essonne - 91)

Surface : 106 m²

Surface terrain : 266 m²

Surface séjour : 35 m²

Nb pièces : 7 pièces

Chambres : 5 chambres

SDB : 1 salle de bains

Année de construction : 2019

Prix : 379000 €

Réf : 512 -



Description détaillée :

Maison individuelle de 7 pièces de 2019 , construction RT 2012, comprenant :

Entrée sur séjour salon, cuisine américaine équipée, cellier, wc, chambre ou bureau, étage dégagement, quatre chambres, salle de bains avec wc.

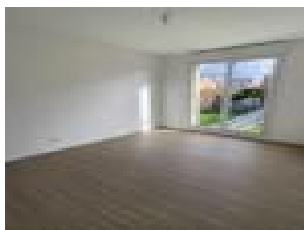
Jardin. Surface habitable 106 m². Surface terrain 266 m².

Chauffage gaz. Pompe à chaleur.

Denis BECHET (EI) Agent Commercial - Numéro RSAC : 392724787 - EVRY.

Les informations sur les risques auxquels ce bien est exposé sont disponibles sur le site Géorisques : [www. georisques. gov. fr](http://www.georisques.gouv.fr)

Annnonce visible sur <http://www.repimmo.com> sous la REF n°17164911



voir tous les détails sur ce bien http://www.repimmo.com/petite_annonces_immobiliere/17164911/maison-a_vendre-norville-91.php

Vente Appartement ARPAJON (Essonne - 91)

Surface : 22 m²

Nb pièces : 1 pièce

Année de construction : 1948

Prix : 99000 €

Réf : 505 -



Description détaillée :

Un charmant studio, situé au coeur d'Arpajon offrant : une pièce principale, une cuisine aménagée et équipée, une salle d'eau, wc séparés. Chauffage individuel électrique. Appartement vendu occupé par locataire - loyer 495 euros mensuel hors charges.

Copropriété de 8 lots

Charges annuelles : 579 euros.

Les informations sur les risques auxquels ce bien est exposé sont disponibles sur le site Géorisques : www.georisques.gouv.fr

Annnonce visible sur <http://www.repimmo.com> sous la REF n°17106891



voir tous les détails sur ce bien http://www.repimmo.com/petite_annonces_immobiliere/17106891/appartement-a_vendre-arpajon-91.php

Vente Maison SAULX-LES-CHARTREUX (Essonne - 91)

Surface : 160 m²

Surface terrain : 854 m²

Nb pièces : 8 pièces

Chambres : 5 chambres

SDB : 1 salle de bains

Année de construction : 1991

Prix : 550000 €

Réf : 506 -



Description détaillée :

Très belle maison individuelle de 8 pièces comprenant grande entrée sur séjour salon avec cheminée, cuisine américaine équipée, chambre, wc, salle d'eau, à l'étage une grande mezzanine, quatre chambres, salle de bains, wc. Garage, auvent. Terrasse. Terrain environ 854 m².

Denis BECHET (EI) Agent Commercial - Numéro RSAC : 392724787 - EVRY.

Les informations sur les risques auxquels ce bien est exposé sont disponibles sur le site Géorisques : www.georisques.gouv.fr

Annonce visible sur <http://www.repimmo.com> sous la REF n°16988782



voir tous les détails sur ce bien http://www.repimmo.com/petite_annonces_immobiliere/16988782/maison-a_vendre-saulx_les_chartreux-91.php

Vente Maison SAULX-LES-CHARTREUX (Essonne - 91)

Surface : 160 m²

Surface terrain : 1101 m²

Surface séjour : 55 m²

Nb pièces : 6 pièces

Chambres : 4 chambres

Année de construction : 2012

Prix : 570000 €

Réf : 497 -



Description détaillée :

Maison d'architecte exceptionnelle, nichée dans la charmante commune de Saulx-Les-Chartreux, elle offre un mélange parfait d'élégance contemporaine et de design raffiné. Les grandes baies vitrées et les matériaux de qualités lui confèrent une allure moderne et élégante.

Au rez-de-chaussée espace de vie généreux avec cuisine équipée ouverte donnant sur de grandes fenêtres offrant une vue imprenable sur le jardin paysager de 1 101m².

le rez-de-chaussée se compose aussi d'un espace bureau, d'une spacieuse salle d'eau avec douche à l'italienne, wc séparé avec lave mains.

L'étage se compose d'un dégagement lumineux ouvert sur l'espace de vie desservant 4 belles chambres, dressing et d'un wc avec espace buanderie.

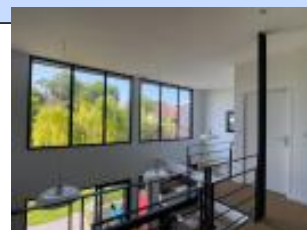
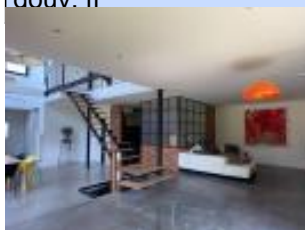
La maison comprend un garage spacieux pour abriter vos véhicules , avec une pièce supplémentaires insonorisée et climatisée donnant plusieurs possibilités d'aménagement (salle de musique, bureau...)

un bel atelier accueillant un rangement supplémentaire.

Venez découvrir cette maison d'exception.

Denis BECHET (EI) Agent Commercial - Numéro RSAC : 392724787 - EVRY.

Les informations sur les risques auxquels ce bien est exposé sont disponibles sur le site Géorisques : [www. georisques.ouv. fr](http://www.georisques.gouv.fr)



voir tous les détails sur ce bien http://www.repimmo.com/petite_annonces_immobiliere/16988781/maison-a_vendre-saulx_les_chartreux-91.php

Vente Maison ARPAJON (Essonne - 91)

Surface : 100 m²

Surface terrain : 820 m²

Surface séjour : 32 m²

Nb pièces : 5 pièces

Chambres : 3 chambres

SDB : 1 salle de bains

Prix : 295000 €

Réf : 500 -



Description détaillée :

Proche centre ville, maison de 5 pièces comprenant : rez-de-chaussée entrée, cuisine, séjour salon, véranda, deux chambres, salle de bains, wc, étage une chambre.

Sous-sol total : garage, buanderie/chaufferie, cave.

Dépendance. beau jardin d'environ 820 m².

Chauffage gaz de ville.

Denis BECHET (EI) Agent Commercial - Numéro RSAC : 392724787 - EVRY.

Les informations sur les risques auxquels ce bien est exposé sont disponibles sur le site Géorisques : www.georisques.gouv.fr

Annnonce visible sur <http://www.repimmo.com> sous la REF n°16857005



voir tous les détails sur ce bien http://www.repimmo.com/petite_annonces_immobiliere/16857005/maison-a_vendre-arpajon-91.php

Vente Appartement LONGJUMEAU (Essonne - 91)

Surface : 37 m²

Nb pièces : 2 pièces

Chambres : 1 chambre

Prix : 150000 €

Réf : 494 -



Description détaillée :

Proche tous commerces et gare, dans petite copropriété, bel appartement de type 2 pièces surface carrez 37,09 m², et d'une surface totale au sol de 63 m², comprenant : entrée, bureau, séjour cuisine aménagée, salle de bains avec wc, mezzanine.

Cave. Place de parking.

Copropriété de 21 lots (Pas de procédure en cours).

Charges annuelles : 777.41 euros.

Denis BECHET (EI) Agent Commercial - Numéro RSAC : 392724787 - EVRY.

Les informations sur les risques auxquels ce bien est exposé sont disponibles sur le site Géorisques : [www. georisques. gouv. fr](http://www.georisques.gouv.fr)

Annnonce visible sur <http://www.repimmo.com> sous la REF n°16757394



voir tous les détails sur ce bien http://www.repimmo.com/petite_annonces_immobiliere/16757394/appartement-a_vendre-longjumeau-91.php

Location Bureau ARPAJON (Essonne - 91)

Surface : 47 m²

Nb pièces : 2 pièces

Prix : 7740 €/an

Réf : 214 -



Description détaillée :

Un local professionnel situé en centre ville d'Arpajon comprenant : Deux pièces et deux sanitaires.

Chauffage individuel électrique.

Loyer mensuel : 645 euros

Dépôt de garantie : 1290 euros

Honoraires charge locataire : 700 euros

Annonce visible sur <http://www.repimmo.com> sous la REF n°16634456



voir tous les détails sur ce bien http://www.repimmo.com/petite_annonces_immobiliere/16634456/bureau-location-arpajon-91.php