

PODELIHA ACCESSION - LES CASTORS ANGEVINS

16 rue de bretagne 49055 ANGERS

Tel : 02.41.24.13.80

E-Mail : contacts@castors-angevins.fr

Vente Programme neuf FONTENAY-LE-COMTE (Vendee - 85)

Surface : 62 m2

Prix : à partir de 163800 €

Réf : p46 -



Description détaillée :

Axeliha vous propose de devenir propriétaire d'une maison ou d'un appartement à Fontenay Le Comte avec notre nouveau programme « Terre d'Orchidées ».

Situé à environ 1h des plages de la côte Vendéenne entre La Roche sur Yon, La Rochelle et Niort, Fontenay Le Comte est une commune attractive et dynamique.

Cet ensemble immobilier se trouve en périphérie de la ville, vous pourrez ainsi profiter d'un cadre de vie bucolique tout en ayant, à proximité immédiate, l'ensemble des commodités.

Les maisons possèdent toutes un jardin, un garage et une place de parking. Nous vous proposons des maisons T3 en rez-de-chaussée et des maisons T4 en R 1 comportant deux salles de bain.

Les appartements bénéficient chacun d'une terrasse et possèdent 2 ou 3 chambres ainsi qu'une place de stationnement.

Le chauffage et la production d'eau chaude seront assurés par une pompe à chaleur pour les maisons, et par ballon thermodynamique et chauffage électrique pour les appartements.

Les constructions respectent la réglementation énergétique 2020 (RE2020).

Notre équipe commerciale se tient à votre entière disposition pour vous accompagner et vous conseiller.

Annnonce visible sur <http://www.repimmo.com> sous la REF n°17369974

Vente Programme neuf LUCON (Vendee - 85)

Surface : 85 m2

Prix : à partir de 170258 €

Réf : p44 -



Description détaillée :

Axeliha vous propose un nouveau programme comportant 4 maisons au sud du Bocage Vendéen à Luçon (85). À mi-chemin entre La Roche sur Yon et la Rochelle et à une vingtaine de minutes des plages de la côte Atlantique, Luçon bénéficie d'un emplacement privilégié ! Vous pourrez profiter des stations balnéaires toute l'année tout en étant proche des grandes villes.

Cette commune offre un cadre de vie paisible, calme et agréable tout en regroupant l'ensemble des commodités nécessaires (groupes scolaires, supermarchés, centres médicaux, ...)

Nous vous proposons 4 maisons T4, de plain-pied, avec une surface habitable d'environ 86 m². Chaque maison comporte son propre garage et de beaux jardins exposés Ouest allant de 255 m² à 271 m².

Ce programme est exclusivement accessible en location-accession.

Nos conseillers se tiennent à votre entière disposition pour vous présenter ce nouveau programme et vous accompagner dans votre projet immobilier !

Annnonce visible sur <http://www.repimmo.com> sous la REF n°17140559



voir tous les détails sur ce bien http://www.repimmo.com/petite_annonces_immobiliere/17140559/immobilier_neuf-a_vendre-lucon-85.php

Vente Programme neuf MANS (Sarthe - 72)

Surface : 70 m²

Prix : à partir de 152000 €

Réf : p45 -



Description détaillée :

Ce programme bénéficie d'un ensemble de 22 maisons neuves le long de la rue Normandie Niemen.

Le quartier est situé un peu au sud du centre-ville et de nombreux commerces et services sont à proximité immédiate.

Ces maisons de 2 à 4 chambres comportent un étage et peuvent être évolutives selon votre choix. Chaque maison bénéficie d'un jardin privé clôturé pouvant accueillir une terrasse. Un garage est également là pour vous offrir un espace de rangement ainsi qu'une place de parking pour garer votre voiture. Pratiques et agréables à vivre, ces maisons sont construites aux normes RT2012 pour vous garantir des performances thermiques réglementaires assurant des économies d'énergie.

Ce programme est accessible à partir de 150 000 E pour un T3, 176 000 E pour un T4 et 202 000 E pour un T5.

Notre équipe est à votre disposition pour répondre à vos questions et à toute demande d'information supplémentaire.

Annnonce visible sur <http://www.repimmo.com> sous la REF n°16911862



voir tous les détails sur ce bien http://www.repimmo.com/petite_annonces_immobiliere/16911862/immobilier_neuf-a_vendre-mans-72.php

Vente Programme neuf BOULOGNE (Vendee - 85)

Prix : à partir de 29665 €

Réf : p20 -



Description détaillée :

Venez découvrir nos terrains sur la commune des Essarts en bocage, une commune située dans le département de Vendée, en Région Pays de la Loire.

Nous vous proposons 60 terrains au sein du lotissement « La Clé des Champs ».

À proximité de celui-ci se trouve le centre-ville avec l'ensemble des commodités nécessaires.

Les terrains ont une superficie allant de 311 m² à 671 m² pour des prix allant de 26 435 E à 63 745 E.

N'hésitez pas à nous contacter ! Nos équipes se feront un plaisir de vous accompagner dans votre projet immobilier !

Annnonce visible sur <http://www.repimmo.com> sous la REF n°16360082

Vente Programme neuf ANGERS (Maine et loire - 49)

Surface : 84 m²

Prix : à partir de 277000 €

Réf : p29 -



Description détaillée :

Vous souhaitez devenir propriétaire d'une maison en plein centre d'Angers ?

C'est possible grâce à notre nouveau programme « BEAUSÉJOUR ». Situé en plein c?ur du quartier des DEUX-CROIX-BANCHAIS, cet ensemble de 6 maisons vous permettra d'être proche de toutes les commodités (écoles, pharmacies, magasins, ...).

Le centre commercial Espace Anjou et l'hypercentre ville sont à moins de 10 minutes en voiture. Diverses lignes de bus desservent ce quartier d'Angers et une place de stationnement est prévue devant chaque maison. Vous pouvez donc utiliser votre voiture comme les transports en commun, pratique !

Nous vous proposons 2 maisons T4. Chacune possède deux salles de bains, un garage, une terrasse et un jardin allant de 238 m² à 253 m² ce qui vous permettra de bénéficier d'un écrin de verdure en plein centre-ville !

Ce programme est accessible en TVA 5,5% puisqu'il est situé en zone ANRU (zone d'aménagement et de rénovation urbaine).

Si ce programme à la localisation exceptionnelle vous intéresse n'hésitez pas à nous contacter au 02.41.24.13.80. Nos conseillers se feront un plaisir de vous recevoir au sein de notre agence commerciale !

Annonce visible sur <http://www.repimmo.com> sous la REF n°16337794



voir tous les détails sur ce bien http://www.repimmo.com/petite_annonces_immobiliere/16337794/immobilier_neuf-a_vendre-angers-49.php

Vente Programme neuf VILLEVEQUE (Maine et loire - 49)

Surface : 83 m²

Prix : à partir de 262000 €

Réf : p41 -



Description détaillée :

Des espaces de vie de confort, un grand jardin et un aspect moderne.

Ce programme est situé à 20 min d'Angers et bénéficie d'un emplacement privilégié sur cette commune dynamique ou « l'art de Vivre est Naturel » : sorties culturelles, randonnée et proximité de tous les services (écoles, tous commerces).

Nous vous proposons 4 maisons de typologie T4 ou T5. Chacune possède son propre garage. Les maisons T4 ont une superficie d'environ 84 m², les T5 quant à eux ont une superficie d'environ 95m² sur des terrains allant de 439 m² à 523m². Les constructions respectent la réglementation RE2020. Elles sont équipées d'une pompe à chaleur assurant la production d'eau chaude ainsi que d'un plancher chauffant au rez-de-chaussée.

Ce programme est exclusivement accessible en TVA 20% à partir de 262 000 E pour un T4 et 270 000 E pour un T5.

Annonce visible sur <http://www.repimmo.com> sous la REF n°16317512



voir tous les détails sur ce bien http://www.repimmo.com/petite_annonces_immobiliere/16317512/immobilier_neuf-a_vendre-villeveque-49.php

Vente Programme neuf SAINT-JEAN-DE-LINIÈRES (Maine et loire - 49)

Prix : à partir de 59014 €

Réf : p40 -



Description détaillée :

Nous vous proposons des terrains, proche de la campagne, situé dans la nouvelle commune de Saint-Léger-de-Linières qui regroupe les anciennes communes de Saint-Léger-des-Bois et de Saint-Jean-de-Linières.

Au c?ur d'un quartier résidentiel, nous vous proposons 15 terrains allant de 282 m² à 437 m² en libre de constructeur.

Ce nouveau programme se trouve également non-loin des commerces du bourg mais aussi du grand axe permettant de rejoindre rapidement Angers.

Profitez du calme de la campagne mais aussi des avantages liés à la proximité d'une grande ville ! Ce programme vous intéresse ? Contactez-nous au 02.41.24.13.80 !

Nos équipes se feront un plaisir d'échanger avec vous.

Annnonce visible sur <http://www.repimmo.com> sous la REF n°16211895

Vente Programme neuf ANGERS (Maine et loire - 49)

Surface : 27 m²

Prix : à partir de 120000 €

Réf : p28 -



Description détaillée :

Dans une résidence de 16 logements de 1 à 3 chambres situé à Angers rue Robert Surcouf, à quelques minutes du centre-ville, nous vous proposons un studio de 27 m².

Aux environs de l'immeuble se trouve plusieurs écoles de tous niveaux ainsi que des parcs permettant de profiter d'un environnement de nature pour s'y détendre.

L'immeuble se veut moderne, paré de façades de couleurs claires, il est doté d'un parking sous-sol.

Ce studio est exclusivement accessible en investissement PINEL à 120 000 E.

Notre équipe est à votre disposition pour répondre à vos questions et à toute demande d'information supplémentaire.

Annnonce visible sur <http://www.repimmo.com> sous la REF n°16046124



voir tous les détails sur ce bien http://www.repimmo.com/petite_annonces_immobiliere/16046124/immobilier_neuf-a_vendre-angers-49.php

Vente Programme neuf SAINT-BARTHELEMY-D'ANJOU (Maine et loire - 49)

Surface : 59 m2

Prix : à partir de 178000 €

Réf : p10 -



Description détaillée :

Venez découvrir nos nouveaux appartements sur la commune de St Barthélémy d'Anjou.

Ce nouveau programme neuf se situe à proximité immédiate du centre-ville d'Angers en voiture (avec un accès direct à la voie rapide) ou bien par les transports en commun. La Galerie Espace Anjou est à seulement quelques minutes de ces appartements, ce qui vous permettra d'accéder facilement et rapidement à tous les types de commerces.

Nous vous proposons des appartements du T2 au T4 allant de 44m² à 79m². Tous les logements disposent d'un balcon.

Un parking privatif est situé au RDC avec un accès à un ascenseur desservant chaque étage.

Notre équipe se tient à votre disposition pour échanger sur votre projet immobilier. N'hésitez pas à nous contacter.

Annnonce visible sur <http://www.repimmo.com> sous la REF n°15984283



voir tous les détails sur ce bien http://www.repimmo.com/petite_annonces_immobiliere/15984283/immobilier_neuf-a_vendre-saint_barthelemy_d_anjou-49.php

Vente Programme neuf ANGERS (Maine et loire - 49)

Surface : 43 m²

Prix : à partir de 155000 €

Réf : p15 -



Description détaillée :

Situé « Avenue Victor Chatenay » à Angers, Iliade est un programme mixte de 4 maisons et 10 appartements avec des surfaces d'habitations allant de 44 à 84 m². Profitez du quartier agréable des Banchais, et en plus, tous les commerces et services dont vous aurez besoin au quotidien sont accessibles à pied ! Il est notamment desservi par le bus afin de rejoindre rapidement l'hyper centre d'Angers.

Les maisons disposent d'un étage avec 3 chambres, un joli jardin vous permet de profiter d'un extérieur, et vous bénéficierez également d'un garage.

Concernant les appartements, ils sont pourvus de 1 à 3 chambres ainsi que d'un balcon d'environ 6m² ou d'une terrasse de 30 m². La construction des logements bénéficie de la norme RT2012 qui vous assure une efficacité thermique et des économies d'énergie.

Renseignez-vous auprès de l'un de nos conseillers pour plus d'informations.

Annnonce visible sur <http://www.repimmo.com> sous la REF n°15859603

Vente Programme neuf SEGRE (Maine et loire - 49)

Prix : à partir de 36560 €

Réf : p8 -



Description détaillée :

Venez découvrir votre terrain à Segré-en-Anjou-Bleu. Les terrains sont situés sur la commune de Segré à la Miochaie. AXELIHA étudie pour vous tout projet de construction et nous pouvons même vous proposer de nombreux modèles d'habitation pouvant être implantées sur ces parcelles.

Surface terrain : 234 à 513m²

Annnonce visible sur <http://www.repimmo.com> sous la REF n°15780036



voir tous les détails sur ce bien http://www.repimmo.com/petite_annonces_immobiliere/15780036/immobilier_neuf-a_vendre-segre-49.php

Vente Programme neuf ANGERS (Maine et loire - 49)

Surface : 43 m²

Prix : à partir de 155000 €

Réf : p22 -



Description détaillée :

Venez découvrir notre nouveau programme à Angers ! Ce programme se situe à l'angle de la rue de Beauval et de la rue Georges Guynemer, sur l'ancien site de PODELIHA.

Nous vous proposons 17 appartements et 4 intermédiaires au sein d'un parc résidentiel de 5 bâtiments.

Vous pourrez profiter d'un espace végétal aux thématiques tropicales, une réelle oasis en ville ! Architecture des bâtiments moderne et diversité de logements proposés pour cette résidence sécurisée avec parkings et jardins partagés.

La localisation de ce nouveau programme vous permet de bénéficier de tous les avantages de la ville citadine.

En effet, vous bénéficiez d'une proximité avec le centre commercial géant casino, avec les stations de transports en commun (tram ou bus) et de toutes les commodités nécessaires à quelques minutes seulement du centre-ville d'Angers.

Les appartements vont du T2 au T4 avec une surface habitable de 44 m² à 88 m² et comprennent un balcon ou une terrasse. Les appartements T2 sont accessibles à partir de 145 000 , les T3 à partir 177 000 et les T4 à partir de 233 000 . Pour les intermédiaires, nous vous proposons des T3 ou des T4 avec une superficie allant de 66 m² à 83 m² et un prix allant de 185 000 à 245 000 .

Ce programme est accessible en TVA réduite car il se situe en zone ANRU (TVA 5,5%) ou en accession directe (TVA à 20%).

N'hésitez pas à nous contacter ! Nos conseillers se feront un plaisir de vous accompagner dans votre projet immobilier !



voir tous les détails sur ce bien http://www.repimmo.com/petite_annonces_immobiliere/15780033/immobilier_neuf-a_vendre-angers-49.php

Vente Programme neuf JUIGNE-SUR-LOIRE MURS-ERIGNE (Maine et loire - 49)

Surface : 59 m²

Prix : à partir de 180000 €

Réf : p18 -



Description détaillée :

Nous vous proposons, sur la commune de Murs Éigné, ce nouveau programme semi-collectif, composé de 3 grands appartements avec jardin et entrée privative en rez-de-chaussée et 3 appartements au 1er étage.

Cet ensemble se situe sur une commune vivante, vous pourrez bénéficier des plaisirs de la campagne avec la proximité du centre-ville. Notamment grâce à la rocade qui est à quelques minutes et le passage des bus de ville à proximité.

Vous trouverez à quelques minutes la renommée « Roche de Murs » et le centre commercial Rive Sud qui regroupe l'ensemble des commodités.

Les grand appartements en RDC comportent 3 chambres, une entrée, une pièce de vie, une salle de bain et un cellier sur une surface habitable de 83 m². Le tout sur un terrain allant de 57 m² à 134 m² comportant, chacun, une terrasse et un dégagement extérieur. Les appartements ont une superficie de 64 m² et comportent 2 chambres. Ils possèdent chacun deux terrasses.

Les appartements sont accessibles à partir de 180 000 E.

Ce programme est aussi bien accessible en location-accession (TVA 5,5 %) qu'en accession classique (TVA 20%).

Vous souhaitez avoir plus d'informations ? N'hésitez pas à nous contacter !

Annnonce visible sur <http://www.repimmo.com> sous la REF n°15358575



voir tous les détails sur ce bien http://www.repimmo.com/petite_annonces_immobiliere/15358575/immobilier_neuf-a_vendre-juigne_sur_loire-49.php

Vente Programme neuf BEAUCOUZE (Maine et loire - 49)

Surface : 48 m2

Prix : à partir de 159000 €

Réf : p33 -



Description détaillée :

Entre ville et campagne, nous vous proposons d'acquérir votre appartement au sein d'un ensemble immobilier qui s'articule autour d'un bâtiment emblématique, La Grange rouge, primé d'un sceau de l'excellence pour « la qualité du logement de demain » par les ministères du Logement et de la Culture.

Pour respecter la réglementation environnementale la plus exigeante (RE 2020), les bâtiments utilisent des matériaux écologiques et profitent d'une orientation optimisée afin de maximiser les apports solaires naturels et réduire les besoins énergétiques.

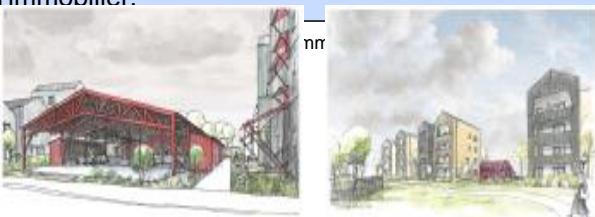
Nous vous proposons des appartements de 1 à 3 chambres accessibles à partir de 156 750 €. Les appartements en rez-de-chaussée bénéficient d'un jardin allant de 52 m² à 87 m², les appartements situés au 1er et 2ème étage bénéficient chacun d'un balcon.

Nous vous proposons également des maisons du T4 au T5 sur des terrains allant de 130 m² à 152 m² accessibles à partir de 250 000 €.

Ce programme est accessible en location-accession (un dispositif qui vous permettra de devenir propriétaire en douceur) ou en accession directe.

Vous souhaitez avoir plus d'informations ?

Contactez-nous au 02.41.24.13.80, un de nos conseillers se fera un plaisir de vous accompagner dans votre projet immobilier.



voir tous les détails sur ce bien http://www.repimmo.com/petite_annonces_immobiliere/14901284/immobilier_neuf-a_vendre-beaucouze-49.php