

EXCEPTIMMO

6, Place des Terreaux 01300 AMBLEON

Tel : 04.79.42.54.60

E-Mail : contact@exceptimmo.com

EXCEPTIMMO

6, Place des Terreaux
01300 AMBLEON
Tel : 04.79.42.54.60
E-Mail : contact@exceptimmo.com

Catalogue PDF généré
par <http://www.repimmo.com>

Vente Terrain BELLEY (Ain - 01)

Surface : 3058 m2

Prix : 120000 €

Réf : TV0003486 -



Description détaillée :

A saisir très beau terrain en partie en pente à construire d'une surface d'environ 3000 m2

Un projet de construction ? vous avez trouvé la bonne annonce, terrain en partie en pente d'environ 3000 m2 constructible hors lotissement avec vue imprenable sur les montagnes du bugey et du Grand Colombier à 10 minutes à pieds du centre ville et ses commodités une exposition Est-Ouest.

Terrain libre constructeur viabilité en bordure.

Nous pouvons également si vous le souhaitez vous accompagner avec un professionnel de la construction et une structure bancaire adaptée pour ne pas avoir les contraintes de recherche alors n'hésitez plus.

Proche de toutes les commodités, école primaire, collège, lycée, centre ville à 2 minute en voiture, 10 minutes de la gard de Culoz et Virieu Le Grand, GENEVE à 1H00, LYON 1H00, ANNECY 50 minutes, AIX-LES-BAINS 40 minutes.

Pour tout complément d'information merci de contacter votre conseiller en immobilier Mr Raphaël LACHIZE AU 06.47.94.46.12, inscrit au RSAC Bourg-En-Bresse no 832.499.644

Cette annonce vous est proposée par Lachize Raphael - - NoRSAC: 832 499 644, Enregistré au Greffe du tribunal de commerce de Bourg en Bresse

Annnonce visible sur <http://www.repimmo.com> sous la REF n°17287435



voir tous les détails sur ce bien http://www.repimmo.com/petite_annonces_immobiliere/17287435/terrain-a_vendre-belley-01.php

EXCEPTIMMO

6, Place des Terreaux
01300 AMBLEON
Tel : 04.79.42.54.60
E-Mail : contact@exceptimmo.com

Catalogue PDF généré
par <http://www.repimmo.com>

Vente Maison CONTREVOZ (Ain - 01)

Surface : 116 m2

Surface terrain : 782 m2

Surface séjour : 59 m2

Nb pièces : 3 pièces

Chambres : 2 chambres

SDB : 1 salle de bains

Année de construction : 1948

Prix : 170000 €

Réf : M0003479 -



Description détaillée :

A vendre! située sur la commune de Contrevoz, venez découvrir cette maison de village d'environ 117 m2 habitables qui vous offrira un cadre de vie agréable et fonctionnel, idéal pour une famille, pouvant convenir à un artisan.

Le bien se compose de la manière suivante:

En rez-de-chaussée: une pièce de vie comprenant: cuisine - salon - salle à manger d'environ 59 m2, et toilettes (travaux à finir d'aménager pour la pièce de vie).

En R+1: un couloir, 2 chambres, une salle de bains avec douche et baignoire

En R+2: un grenier d'environ 44 m2 avec accès par un escalier qui vous permettra d'agrandir votre logement.

Pour compléter ce bien, abri voitures, une vaste dépendance composée de 2 plateaux d'environ 200 m2 chacun, une cour d'environ 80 m2, un appentis de 60 m2. La charpente ainsi que la couverture sont refaites sur la partie droite de la dépendance.

L'ensemble implantée sur une parcelle de terrain de 782 m2 (côté jardin vue agréable et au calme).

A 5mn à pieds de l'école maternelle et primaire, d'un petit commerce boulangerie pâtisserie, épicerie, bar. A 10 minutes de Belley, 1 heure de chambéry et Aix-les-bains, gare SNCF à 10minutes.

Tous les risques auxquels le bien est exposé sont disponibles sur le sitegéorisque.

Pour tout renseignement n'hésitez pas à contacter l'agence Exceptimmo. au 04.79.42.54.60.

Annnonce visible sur <http://www.repimmo.com> sous la REF n°17262809



voir tous les détails sur ce bien http://www.repimmo.com/petite_annonces_immobiliere/17262809/maison-a_vendre-contrevoz-01.php

EXCEPTIMMO

6, Place des Terreaux
01300 AMBLEON
Tel : 04.79.42.54.60
E-Mail : contact@exceptimmo.com

Catalogue PDF généré
par <http://www.repimmo.com>

Vente Maison ARBIN PORTE-DE-SAVOIE (Savoie - 73)

Surface : 356 m²

Surface terrain : 459 m²

Nb pièces : 6 pièces

Chambres : 2 chambres

Année de construction : 1900

Prix : 495000 €

Réf : M0003480 -



Description détaillée :

Traversons les siècles où se sont croisés les chemins de la soie et du papier, pour arriver à l'époque de l'imprimerie sous Gutenberg au 17^{ème} siècle.

Sur ces terres, les moines Chartreux ont marqué de leur empreinte ce lieu frappé par l'histoire au pied du Mont GRANIER en plantant de la vigne. Ces vignobles sont devenus les incontournables vins d'appellations ' Abymes et Apremont ' tant appréciés, mais à consommer avec modération.

Dans ce paysage, se profile cet ancien moulin à grains, transformé en moulin à papier (1987) par le Maître papetier des lieux actuels, l'héritier passionné de 5 générations d'imprimeurs-libraires.

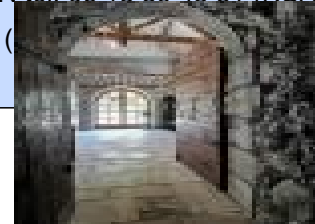
Vous êtes acteur de ce savoir-faire. Imaginons la suite en poussant la porte d'entrée de ce musée d'environ 276m² d'espace d'exposition avec 80m² de dépendances et pénétrons dans la salle de broyage avec les maillets de bois, le lieu de fabrication de la pâte à papier, les presses, l'ancien atelier d'imprimerie reconstitué, puis celui de la typographie et ensuite de la lithographie, l'atelier du relieur pour ensuite terminer dans la boutique des trésors imprimés.

Ce moulin à papier, attend aujourd'hui une nouvelle main pour perpétuer cet indélébile savoir-faire. Nous continuerons d'entendre pour nous bercer, le bruit de la roue à aube qui tournera au fil du temps et encore pour longtemps.

A prendre en compte que tout le matériel de fabrication cédé, est compris dans le prix de vente.

Les détails sur le cadre naturel et technologique autour du bien sont disponibles sur le site géorisque.

Pour toutes informations complémentaires merci de contacter : Mr Yoan ROULON tél. 06 13 39 45 81 (RSAC de



voir tous les détails sur ce bien http://www.repimmo.com/petite_annonces_immobiliere/17251135/maison-a_vendre-arbin-73.php

EXCEPTIMMO

6, Place des Terreaux
01300 AMBLEON
Tel : 04.79.42.54.60
E-Mail : contact@exceptimmo.com

Catalogue PDF généré
par <http://www.repimmo.com>

Vente Maison SAINT-GERMAIN-LES-PAROISSES (Ain - 01)

Surface : 90 m²

Surface terrain : 350 m²

Surface séjour : 26 m²

Nb pièces : 4 pièces

Chambres : 2 chambres

Prix : 169600 €

Réf : VM0003482 -



Description détaillée :

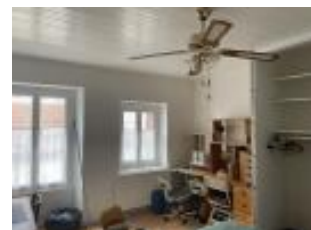
A saisir Maison de village mitoyenne d'un côté sur la commune de Saint-Germain-Les-Paroisse d'une surface habitable d'environ 90 m². Vous trouverez au RDC: une entrée de 3.30 m², une cuisine de 11.50 m², une salle à manger salon de 26.30 m², une salle d'eau de 4.15 m², une cave et la chaufferie.

Un dégagement de 2.45 m², donnant accès sur un terrain d'environ 350 m² clos. Au R+1: un couloir de 5.80 m², une chambre de 15.70 m², une chambre de 12.30 m² un bureau de 7.73, un toilette de 1.70 m². Les combles peuvent être aménagés. Tout à l'égout, taxe foncière 553 EUR. Travaux à prévoir d'isolation et un bon rafraîchissement sera nécessaire.

Amoureux de la nature entre lacs et montagnes, vtt, rando. Venez découvrir cette maison de pierres dans un joli petit village bugiste, à deux pas de l'école primaire, à moins de 10 minutes de Belley et toutes ses commodités, commerces, collège, lycée, à 1H00 de GENEVE, LYON, ANNECY, 50 minutes de AIX-LES-BAINS, 45 minutes de CHAMBERY. N'hésitez plus et pour tout complément d'information merci de contacter votre conseiller en immobilier Mr Raphaël LACHIZE au 06.47.94.46.12, inscrit au RSAC Bourg-En-Bresse no 832.499.644

Cette annonce vous est proposée par Lachize Raphael - - NoRSAC: 832 499 644, Enregistré au Greffe du tribunal de commerce de Bourg en Bresse

Annnonce visible sur <http://www.repimmo.com> sous la REF n°17251134



voir tous les détails sur ce bien http://www.repimmo.com/petite_annonces_immobiliere/17251134/maison-a_vendre-saint_germain_les_paroisses-01.php

EXCEPTIMMO

6, Place des Terreaux
01300 AMBLEON
Tel : 04.79.42.54.60
E-Mail : contact@exceptimmo.com

Catalogue PDF généré
par <http://www.repimmo.com>

Vente Prestige AMBERIEU-EN-BUGEY (Ain - 01)

Surface : 866 m2

Nb pièces : 30 pièces

Chambres : 20 chambres

Année de construction : 1947

Prix : 890000 €

Réf : M0003483 -



Description détaillée :

C'est un beau complexe immobilier d'environ 724 m2 habitables que nous vous proposons à la vente.

Entre LYON et GENEVE (à 1 heure), à 25 min d'AMBERIEU-EN-BUGEY, des axes autoroutiers.

L'ensemble offre un fort potentiel d'évolution. S'orchestrant en rez-de-chaussée: d'une vaste salle à manger avec sa cheminée pour les soirées d'hiver, d'un espace convivial de 54 m2, une autre salle donnant sur la piscine, un petit salon avec chambre au normes PMR, toilettes et lave mains.

En R+1 et R+2: 18 chambres dont 16 équipées chacune de salle d'eau et toilette.

En rez-de-jardin: un appartement avec pièce de vie, 2 chambres salle de bains et toilette.

En extérieur, une vaste terrasse dans un environnement champêtre. Il jouit d'une piscine avec solarium idéal pour se rafraichir et profiter du calme des lieux par les douces journées d'été.

Les informations sur le cadre naturel et technologique autour du bien sont disponibles sur le siteGéorisques

Annexes: caves et divers avec emplacement parking. Pour plus d'informations, contactez Mr Patrick GIRET au 06.26.54.74.63, inscrit au RSAC de BOURG-EN-BRESSE No 491 748 455.

Annonce visible sur <http://www.repimmo.com> sous la REF n°17240575



voir tous les détails sur ce bien http://www.repimmo.com/petite_annonces_immobiliere/17240575/prestige-a_vendre-amberieu_en_bugey-01.php

EXCEPTIMMO

6, Place des Terreaux
01300 AMBLEON
Tel : 04.79.42.54.60
E-Mail : contact@exceptimmo.com

Catalogue PDF généré
par <http://www.repimmo.com>

Vente Maison BELLEY (Ain - 01)

Surface : 122 m2

Surface terrain : 1116 m2

Surface séjour : 31 m2

Nb pièces : 6 pièces

Chambres : 4 chambres

SDB : 1 salle de bains

Année de construction : 1997

Prix : 319000 €

Réf : 000V3386 -



Description détaillée :

A vendre dans un secteur calme et résidentiel et dans les hauteurs de Belley, sur une parcelle de 1116 m2, une belle villa d'environ 122 m2 habitables des années 1997 joliment modernisée, avec une vue dégagée.

Maison très bien entretenue, composée d'une entrée type hall, desservant 1 WC, un placard de rangement et un accès à la pièce de vie entièrement ouverte (cuisine américaine équipée ouverte sur le salon séjour avec insert), d'une surface d'environ 48 m2. Très lumineux grâce aux baies vitrées est, sud, et ouest.

Un demi-étage nous permet d'accéder à une première chambre d'environ 12 m2 avec une partie mezzanine pouvant servir de bibliothèque ainsi que d'une salle d'eau.

Au R+1 se trouve un couloir desservant trois chambres de 11 m2, 10 m2, 8 m2, un WC, une salle de bains avec double vasque, et d'une buanderie.

La partie R-1/2 est composée d'un garage avec motorisation d'environ 18,60 m2 et enfin un accès au R-1 nous emmène à un cellier d'environ 24 m2 et une cave (très saine) d'environ 28 m2.

Les informations sur le cadre naturel et technologique autour du bien sont disponibles sur le site GéoRisques Villa avec charpente traditionnelle, double vitrage, aspiration centralisé, chauffage au sol sur la pièce de vie et le demi-étage, cuisine équipée de 2018, chaudière à condensation (gaz de ville), de 2020, terrain arboré.

Située à 1 heure de Lyon et Genève et 35 minutes de Aix-Les-Bains et Chambéry, proche des écoles, du centre-ville et de ses commerces. A saisir rapidement ! N'hésitez pas à contacter votre conseiller immobilier Olivier Serra au



voir tous les détails sur ce bien http://www.repimmo.com/petite_annonces_immobiliere/17223306/maison-a_vendre-belley-01.php

EXCEPTIMMO

6, Place des Terreaux
01300 AMBLEON
Tel : 04.79.42.54.60
E-Mail : contact@exceptimmo.com

Catalogue PDF généré
par <http://www.repimmo.com>

Vente Maison BELLEY (Ain - 01)

Surface : 124 m²

Surface terrain : 1182 m²

Surface séjour : 36 m²

Nb pièces : 5 pièces

Chambres : 4 chambres

SDB : 1 salle de bains

Année de construction : 1949

Prix : 242650 €

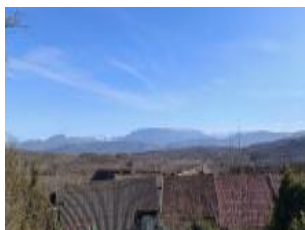
Réf : MV0003445 -



Description détaillée :

A vendre, à seulement 7 minutes de Belley et de ses commerces, où le calme et la tranquillité règnent, vous trouverez cette jolie maison de campagne d'environ 127 m² habitables sur une parcelle d'environ 1100 m² de terrain avec ses dépendances. La maison se compose de la manière suivante, au RDC: une belle cuisine d'environ 26 m² avec un accès terrasse, une chambre d'environ 12 m², une salle d'eau avec un WC séparé et un grand séjour/salle à manger d'environ 36 m². Au R+1: Un couloir dessert trois chambres et une salle de bains. L'ensemble de l'étage est dans un style chalet de montagne. Au R-1 : Vous bénéficierez d'un grand espace garage d'environ 37 m² avec accès à une cave voûtée d'environ 38 m². Sûr le terrain à proximité immédiate de la maison se trouve également une grange d'environ 67 m² servant de stockage et d'atelier. En annexe, la cerise sur le gâteau une deuxième dépendance à rénover d'environ 70 m² cadastré sur une parcelle de terrain d'environ 238 m² clos. Située à 7 minutes de Belley, 45 minutes de Chambéry et Aix-Les-Bains, 1 heure de Lyon et Genève, 15 minutes d'une gare. Ecole primaire dans le village à proximité immédiate ainsi que le ramassage scolaire pour les collèges et lycées de Belley. Pour tous renseignements, merci de contacter votre conseiller immobilier Mr OLIVIER SERRA agence EXCEPTIMMO 6 place des Terreaux, 01300 BELLEY au 06.24.45.00.51 ou par mail à contact@exceptimmo.com, inscrit au RSAC de Bourg-En-Bresse no 518 273 057.

Annnonce visible sur <http://www.repimmo.com> sous la REF n°17214646



voir tous les détails sur ce bien http://www.repimmo.com/petite_annonces_immobiliere/17214646/maison-a_vendre-belley-01.php

Vente Maison CONTREVOZ (Ain - 01)

Surface : 114 m²

Surface terrain : 1027 m²

Surface séjour : 50 m²

Nb pièces : 5 pièces

Chambres : 4 chambres

SDB : 1 salle de bains

Année de construction : 2009

Prix : 253000 €

Réf : 000M3450 -



Description détaillée :

A Saisir!!! dans le joli village de Contrevoz, à seulement 8 minutes de Belley, une belle maison d'environ 114 m² habitables sur deux niveaux avec son terrain d'environ 1027 m². Un village animé avec ses associations dynamiques, une école primaire et tous les transports nécessaires pour les collèges et lycées de Belley, une boulangerie, épicerie complète également le village. Concernant la maison, vous trouverez en RDC: une entrée avec une cuisine ouverte sur le salon/séjour ainsi que la salle à manger pour une surface d'environ 50 m², l'ensemble donnant accès à la terrasse et à la partie piscine (8x4). Au rez-de-chaussée, vous avez également deux chambres d'environ 12.11 m² et 11.32 m², un WC séparé, et une salle de bains avec baignoire. Pour l'étage, un palier desservant deux chambres, une salle d'eau avec douche italienne, un WC, un cagibi. La maison est équipée de panneaux solaires générant environ 1200 EUR à l'année. Des travaux seront toutefois à prévoir. Ce bien est situé à 8 minutes de Belley, 10 minutes de la gare, 1 heure de Lyon et Genève, 45 minutes de Chambéry et Aix-Les-Bains. Pour tout renseignement, merci de contacter votre conseiller immobilier Mr Olivier Serra au 06.24.45.00.51 ou ou Agence Exceptimmo 6, place des Terreaux 01300 Belley inscrit au RSAC de Bourg-En-Bresse sous le no 518 273 057.

Annnonce visible sur <http://www.repimmo.com> sous la REF n°17214645



voir tous les détails sur ce bien http://www.repimmo.com/petite_annonces_immobiliere/17214645/maison-a_vendre-contrevoz-01.php

EXCEPTIMMO

6, Place des Terreaux
01300 AMBLEON
Tel : 04.79.42.54.60
E-Mail : contact@exceptimmo.com

Catalogue PDF généré
par <http://www.repimmo.com>

Vente Maison BELLEY (Ain - 01)

Surface : 90 m²

Surface terrain : 1246 m²

Surface séjour : 44 m²

Nb pièces : 4 pièces

Chambres : 3 chambres

Année de construction : 2008

Prix : 280000 €

Réf : M0003451 -



Description détaillée :

BAISSE DE PRIX, A SAISIR !!!!!, une jolie maison des années 2008 d'environ 90 m² habitables sur 1245 m² de terrain clos et arboré, en effet à seulement 3 minutes du centre ville de Belley et de ses commerces, proche également du nouvel hôpital. En premier lieu, l'entrée s'effectue avec un portail motorisé, une cour goudronnée vous permet largement de stationner plusieurs véhicules quand vous recevez vos amis et un beau carport d'environ 35 m² pour pouvoir abriter vos véhicules (équipé d'une mezzanine pour plus de stockage). En entrant dans la maison, nous avons une belle pièce de vie avec cuisine équipée, salon/salle à manger d'environ 44 m² ensemble lumineux, facile à vivre, avec accès à une terrasse extérieur d'environ 20 m², au même niveau vous bénéficierez d'un cellier buanderie d'environ 5 m², d'un WC, et d'une belle salle de bains d'environ 8,50 m² avec double vasques. L'ensemble du rez-de-chaussée est chauffé par une pompe à chaleur (chauffage au sol). Au R+1: Nous avons un palier desservant 2 chambres + un bureau pouvant facilement devenir une chambre supplémentaire, la chambre principale est équipée d'une climatisation pour plus de confort. Le terrain d'environ 1245 m² est en zone constructible vous permettant de pouvoir agrandir ou pourquoi pas de prévoir une piscine pour les beaux jours. Située à 3 minutes du centre ville, 35 minutes de Chambéry et de Aix-Les-Bains et 1 heure de Lyon et Genève. Pour tous renseignements, merci de contacter votre conseiller immobilier Mr Olivier Serra agence exceptimmo, 6 place des terreaux au 06.24.45.00.51 ou par mail à (inscrit au RSAC de Bourg-En-Bresse sous le no 518273057).

Annnonce visible sur <http://www.repimmo.com> sous la REF n°17214644



voir tous les détails sur ce bien http://www.repimmo.com/petite_annonces_immobiliere/17214644/maison-a_vendre-belley-01.php

EXCEPTIMMO

6, Place des Terreaux
01300 AMBLEON
Tel : 04.79.42.54.60
E-Mail : contact@exceptimmo.com

Catalogue PDF généré
par <http://www.repimmo.com>

Vente Maison YENNE (Savoie - 73)

Surface : 160 m2

Nb pièces : 3 pièces

Chambres : 1 chambre

Année de construction : 1948

Prix : 159000 €

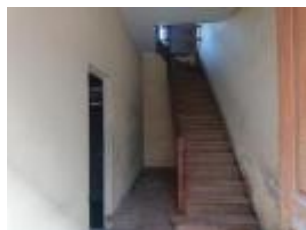
Réf : MV0003452 -



Description détaillée :

A Saisir!!!! dans le centre ville de Yenne , proche de tous les commerces, écoles, transports, idéal pour particuliers, investisseurs, vous disposerez d'une maison à rénover composée d'un garage d'environ 84 m2, un hall d'entrée d'environ 10 m2, au premier niveau, un joli plateau d'environ 90 m2 avec fenêtres en double vitrage neuves laissant une page blanche pour votre imagination, un escalier nous emmène aux combles avec une belle hauteur sous charpente permettant également de créer un espace d'environ 90 m2. La maison est reliée en eau, électricité, et au tout à l'égoût. Le bien est situé à 10 minutes de Belley, 20 minutes du lac de aiguebellette, 25 minutes de Chambéry et de Aix-Les-Bains, 1 heure de Lyon et Genève. Pour tous renseignements, merci de contacter Mr Olivier Serra agence Exceptimmo Belley au 06.24.45.00.51 ou (inscrit au RSAC de Bourg-En-Bresse no 518 273 057).

Annonce visible sur <http://www.repimmo.com> sous la REF n°17214643



voir tous les détails sur ce bien http://www.repimmo.com/petite_annonces_immobiliere/17214643/maison-a_vendre-yenne-73.php

EXCEPTIMMO

6, Place des Terreaux
01300 AMBLEON
Tel : 04.79.42.54.60
E-Mail : contact@exceptimmo.com

Catalogue PDF généré
par <http://www.repimmo.com>

Vente Maison CHAZEY-BONS (Ain - 01)

Surface : 130 m2

Surface séjour : 22 m2

Nb pièces : 5 pièces

Chambres : 3 chambres

SDB : 1 salle de bains

Année de construction : 1949

Prix : 149800 €

Réf : 000MV3453 -



Description détaillée :

A saisir !!!!! Idéal petit budget à seulement 5 minutes de Belley et de tous ses commerces, une maison mitoyenne d'environ 130 m2 habitables avec une chaufferie d'environ 27 m2 permettant également du stockage (nous en avons toujours besoin). L'habitation se compose comme suit : La partie rez-de-chaussée commence par un hall d'environ 10 m2 desservant d'un côté la partie cuisine (à équiper) et de l'autre côté l'espace salle-à-manger d'environ 16 m2 (pouvant être une belle chambre de plain-pied). Un couloir nous emmène à une salle d'eau d'environ 4.57 m2 avec une douche, un sèche-serviette et un WC séparé, ainsi qu'à l'espace cave et chaufferie d'environ 27 m2. Un escalier nous mène au R+1 où vous trouverez 2 nouvelles chambres d'environ 12.50 m2 et 18.70 m2, un salon d'environ 23 m2, une deuxième salle de bains avec WC et sèche serviette, une pièce buanderie, et une pièce loggia (non chauffée). l'ensemble des fenêtres est en double vitrage avec volets roulants électriques. Des travaux seront à prévoir pour votre confort personnel. Une école primaire se situe dans le village, et tous les transports nécessaires pour les collèges et lycées de Belley. Nous sommes à environ à 45 minutes de Chambéry et Aix-Les-Bains, 1 heure de Lyon et Genève, et 10 minutes de la gare de Virieu-le-Grand. Pour tous renseignements, merci de contacter votre conseiller immobilier Mr Olivier Serra agence exceptimmo 6, place des Terreaux 01300 Belley au 06.24.45.00.51 ou par mail à [inscrit au RSAC de Bourg-En-Bresse no 518273057](mailto:inscrit@rsac-bourg-en-bresse.com)).

Annnonce visible sur <http://www.repimmo.com> sous la REF n°17214642



voir tous les détails sur ce bien http://www.repimmo.com/petite_annonces_immobiliere/17214642/maison-a_vendre-chazey_bons-01.php

EXCEPTIMMO

6, Place des Terreaux
01300 AMBLEON
Tel : 04.79.42.54.60
E-Mail : contact@exceptimmo.com

Catalogue PDF généré
par <http://www.repimmo.com>

Vente Prestige BRENS (Ain - 01)

Surface : 214 m²

Surface terrain : 3851 m²

Surface séjour : 39 m²

Nb pièces : 6 pièces

Chambres : 4 chambres

SDB : 2 salles de bains

Prix : 549500 €

Réf : M0003349 -



Description détaillée :

C'est une maison blanche, adossée à la colline aurait-on pu écrire... Avec ses volets bleus et son parc baigné de soleil, cette propriété offre de belles prestations à ceux qui recherchent un lieu paisible à moins de 10 minutes de YENNE et BELLEY, commune de BRENS. Sur 2 niveaux habitables + Sous sol complet. Jardin 3851m²

* Vous trouverez au rez-de-chaussée: un salon (environ 40m²), cuisine (environ 11m²) , salle-à-manger, 2 chambres, 1 bureau, salle de bains, toilettes séparés. A l'étage une mezzanine desservant 3 chambres, une salle de bains et des toilettes.

* Au sous-sol : un grand garage d'environ 65m², atelier (environ 28m²), cave (environ 33m²).

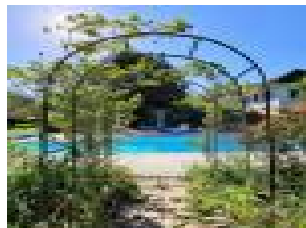
* En extérieur, un terrain de 3.851m² permet de profiter au calme de l'espace piscine, des allées fleuries ou encore de l'ombre des sapins. Un parking couvert est également présent.

Complément : Double vitrage, chauffage cheminée + fioul, adoucisseur d'eau. Assainissement collectif. Transports scolaires à proximité.

Pour davantage d'informations sur ce bien, merci de contacter votre conseiller en immobilier Mr Yoan ROULON au 06.13.39.45.81. (RSAC de BOURG-EN- BRESSE no 889 247 342)

Cette annonce vous est proposée par ROULON Yoan - - NoRSAC: , Enregistré au Greffe du tribunal de commerce de Bourg en Bresse

Annonce visible sur <http://www.repimmo.com> sous la REF n°17197471



voir tous les détails sur ce bien http://www.repimmo.com/petite_annonces_immobiliere/17197471/prestige-a_vendre-brens-01_php

EXCEPTIMMO

6, Place des Terreaux
01300 AMBLEON
Tel : 04.79.42.54.60
E-Mail : contact@exceptimmo.com

Catalogue PDF généré
par <http://www.repimmo.com>

Vente Terrain ARTEMARE (Ain - 01)

Surface : 484 m2

Prix : 73440 €

Réf : VT0003478 -



Description détaillée :

Terrain à vendre sur la commune de Artemare d'une surface d'environ 484 m2.

Un projet de construction ? vous avez trouvé la bonne annonce. LOT no16 Un lotissement de 16 Lots, libre constructeur. Nous pouvons également si vous le souhaitez vous accompagner avec un professionnel de la construction et une structure bancaire adaptée pour ne pas avoir les contraintes de chercher alors n'hésitez plus. Artemare petite ville d'environ 1300 habitants mais qui à tout d'une GRANDE avec toutes les commodités (école primaire, collège, futur crèche, garderie, carrefour, pharmacie, médecin, dentiste, kiné, pompier, boulangerie, boucherie, fleuriste, banque, tabac, notaire, multiple associations, garage, restaurants)

Amoureux de la nature entre Lacs et Montagnes, rando, vtt, ski.

Proche de toutes les commodités, écoles primaire, collège, centre ville, à 15 minutes de Belley, 10 minutes de culoz pour la Gare, GENEVE 45 minutes, LYON 1H00, ANNECY 50 minutes, AIX-LES-BAINS 40 minutes.

Pour tout complément d'information merci de contacter votre conseiller en immobilier Mr Raphaël LACHIZE au 06.47.94.46.12, inscrit au RSAC Bourg-En-Bresse no 832.499.644

Cette annonce vous est proposée par Lachize Raphael - - NoRSAC: 832 499 644, Enregistré au Greffe du tribunal de commerce de Bourg en Bresse

Annnonce visible sur <http://www.repimmo.com> sous la REF n°17169450



voir tous les détails sur ce bien http://www.repimmo.com/petite_annonces_immobiliere/17169450/terrain-a_vendre-artemare-01.php

EXCEPTIMMO

6, Place des Terreaux
01300 AMBLEON
Tel : 04.79.42.54.60
E-Mail : contact@exceptimmo.com

Catalogue PDF généré
par <http://www.repimmo.com>

Vente Terrain ARTEMARE (Ain - 01)

Surface : 571 m2

Prix : 78840 €

Réf : VT0003473 -



Description détaillée :

Terrain à vendre sur la commune de Artemare d'une surface d'environ 571 m2.

Un projet de construction ? vous avez trouvé la bonne annonce. LOT no11 Un lotissement de 16 Lots, libre constructeur. Nous pouvons également si vous le souhaitez vous accompagner avec un professionnel de la construction et une structure bancaire adaptée pour ne pas avoir les contraintes de chercher alors n'hésitez plus. Artemare petite ville d'environ 1300 habitants mais qui à tout d'une GRANDE avec toutes les commodités (école primaire, collège, futur crèche, garderie, carrefour, pharmacie, médecin, dentiste, kiné, pompier, boulangerie, boucherie, fleuriste, banque, tabac, notaire, multiple associations, garage, restaurants)

Amoureux de la nature entre Lacs et Montagnes, rando, vtt, ski.

Proche de toutes les commodités, écoles primaire, collège, centre ville, à 15 minutes de Belley, 10 minutes de culoz pour la Gare, GENEVE 45 minutes, LYON 1H00, ANNECY 50 minutes, AIX-LES-BAINS 40 minutes.

Pour tout complément d'information merci de contacter votre conseiller en immobilier Mr Raphaël LACHIZE au 06.47.94.46.12, inscrit au RSAC Bourg-En-Bresse no 832.499.644

Cette annonce vous est proposée par Lachize Raphael - - NoRSAC: 832 499 644, Enregistré au Greffe du tribunal de commerce de Bourg en Bresse

Annnonce visible sur <http://www.repimmo.com> sous la REF n°17169449



voir tous les détails sur ce bien http://www.repimmo.com/petite_annonces_immobiliere/17169449/terrain-a_vendre-artemare-01.php

EXCEPTIMMO

6, Place des Terreaux
01300 AMBLEON
Tel : 04.79.42.54.60
E-Mail : contact@exceptimmo.com

Catalogue PDF généré
par <http://www.repimmo.com>

Vente Terrain ARTEMARE (Ain - 01)

Surface : 614 m²

Prix : 81000 €

Réf : VT0003462 -



Description détaillée :

Terrain à vendre sur la commune de Artemare d'une surface d'environ 614 m².

Un projet de construction ? vous avez trouvé la bonne annonce. LOT no2 Un lotissement de 16 Lots, libre constructeur. Nous pouvons également si vous le souhaitez vous accompagner avec un professionnel de la construction et une structure bancaire adaptée pour ne pas avoir les contraintes de chercher alors n'hésitez plus. Artemare petite ville d'environ 1300 habitants mais qui à tout d'une GRANDE avec toutes les commodités (école primaire, collège, futur crèche, garderie, carrefour, pharmacie, médecin, dentiste, kiné, pompier, boulangerie, boucherie, fleuriste, banque, tabac, notaire, multiple associations, garage, restaurants)

Amoureux de la nature entre Lacs et Montagnes, rando, vtt, ski.

Proche de toutes les commodités, écoles primaire, collège, centre ville, à 15 minutes de Belley, 10 minutes de culoz pour la Gare, GENEVE 45 minutes, LYON 1H00, ANNECY 50 minutes, AIX-LES-BAINS 40 minutes.

Pour tout complément d'information merci de contacter votre conseiller en immobilier Mr Raphaël LACHIZE au 06.47.94.46.12, inscrit au RSAC Bourg-En-Bresse no 832.499.644

Cette annonce vous est proposée par Lachize Raphael - - NoRSAC: 832 499 644, Enregistré au Greffe du tribunal de commerce de Bourg en Bresse

Annnonce visible sur <http://www.repimmo.com> sous la REF n°17169448



voir tous les détails sur ce bien http://www.repimmo.com/petite_annonces_immobiliere/17169448/terrain-a_vendre-artemare-01.php

EXCEPTIMMO

6, Place des Terreaux
01300 AMBLEON
Tel : 04.79.42.54.60
E-Mail : contact@exceptimmo.com

Catalogue PDF généré
par <http://www.repimmo.com>

Vente Terrain ARTEMARE (Ain - 01)

Surface : 564 m2

Prix : 85320 €

Réf : VT003466 -



Description détaillée :

Terrain à vendre sur la commune de Artemare d'une surface d'environ 564 m2

Un projet de construction ? vous avez trouvé la bonne annonce. LOT no4 Un lotissement de 16 Lots, libre constructeur. Nous pouvons également si vous le souhaitez vous accompagner avec un professionnel de la construction et une structure bancaire adaptée pour ne pas avoir les contraintes de chercher alors n'hésitez plus. Artemare petite ville d'environ 1300 habitants mais qui à tout d'une GRANDE avec toutes les commodités (école primaire, collège, futur crèche, garderie, carrefour, pharmacie, médecin, dentiste, kiné, pompier, boulangerie, boucherie, fleuriste, banque, tabac, notaire, multiple associations, garage, restaurants)

Amoureux de la nature entre Lacs et Montagnes, rando, vtt, ski.

Proche de toutes les commodités, écoles primaire, collège, centre ville, à 15 minutes de Belley, 10 minutes de culoz pour la Gare, GENEVE 45 minutes, LYON 1H00, ANNECY 50 minutes, AIX-LES-BAINS 40 minutes.

Pour tout complément d'information merci de contacter votre conseiller en immobilier Mr Raphaël LACHIZE au 06.47.94.46.12, inscrit au RSAC Bourg-En-Bresse no 832.499.644

Cette annonce vous est proposée par Lachize Raphael - - NoRSAC: 832 499 644, Enregistré au Greffe du tribunal de commerce de Bourg en Bresse

Annnonce visible sur <http://www.repimmo.com> sous la REF n°17169447



voir tous les détails sur ce bien http://www.repimmo.com/petite_annonces_immobiliere/17169447/terrain-a_vendre-artemare-01.php

EXCEPTIMMO

6, Place des Terreaux
01300 AMBLEON
Tel : 04.79.42.54.60
E-Mail : contact@exceptimmo.com

Catalogue PDF généré
par <http://www.repimmo.com>

Vente Maison BILLIEME (Savoie - 73)

Surface : 78 m2

Surface séjour : 13 m2

Nb pièces : 3 pièces

Chambres : 2 chambres

SDB : 1 salle de bains

Année de construction : 1948

Prix : 275000 €

Réf : VM0003430 -



Description détaillée :

A vendre sur la commune de de BILLIEME cette charmante maison de village mitoyenne, d'une surface habitable de 78 m2 environ, comprenant :

En rez-de-chaussée : une entrée, une cuisine équipée et aménagée, un salon/ séjour donnant accès sur la terrasse.

En R+1 : une chambre avec dressing, un salon pouvant être transformé en chambre, une salle de bains et un wc séparé.

En R+3 : une chambre.

La maison possède également plusieurs annexes avec : une dépendance attenante d'environ 70 m2 sur 3 niveaux pouvant permettre d'agrandir la surface habitable de la maison, une dépendance non attenante en fond de jardin et une cave.

Jardin clos et arboré, récent double vitrage en bois, fausse septique aux normes. Mode de chauffage : convecteurs électriques.

A 20 minutes de Belley, 30 minutes de Chambéry et Aix-les-Bains, 1 heure de Genève.

Pour tout renseignement et prise de rendez-vous merci de contacter Cédric BLANCHARD, Agent commercial, inscrit au RSAC de Bourg-en-Bresse sous le numéro 843 758 582.

Cette annonce vous est proposée par M. Cédric BLANCHARD - - NoRSAC: 480208875, Enregistré au Greffe du tribunal de commerce de Bourg en Bresse



voir tous les détails sur ce bien http://www.repimmo.com/petite_annonces_immobiliere/17141347/maison-a_vendre-billieme-73.php

EXCEPTIMMO

6, Place des Terreaux
01300 AMBLEON
Tel : 04.79.42.54.60
E-Mail : contact@exceptimmo.com

Catalogue PDF généré
par <http://www.repimmo.com>

Vente Prestige ARTEMARE (Ain - 01)

Surface : 660 m2

Surface terrain : 7478 m2

Surface séjour : 109 m2

Nb pièces : 20 pièces

Chambres : 14 chambres

Année de construction : 1950

Prix : 1095000 €

Réf : M0003462 -



Description détaillée :

Sur les pentes du joli Bugey, cette fière demeure d'environ 660m2 habitables toise de sa hauteur les sommets qui lui font face, le mythique Grand Colombier, les majestueuses Alpes. L'ensemble sur terrain arboré de 7478m2 avec une grande terrasse et piscine (actuellement en cours de création). Idéal pour partager une vie en familles, chambres d'hôtes, gîtes... Sur la commune de Valromey-sur-Seran, à 5/10min de toutes les commodités.

Composition de l'habitation :

- * En rez-de-chaussée : quatre grandes pièces spacieuses vous accueillent (environ 110m2 pour les 2 pièces principales, environ 96m2 pour la partie réception/salon/bar), cuisine professionnelle (environ 80m2), toilettes et divers.
- * En R+1 et R+2 : 14 chambres dont deux suites toutes équipées de salles d'eau et toilettes.

Détails techniques : Licence IV, système de chauffage bois, fioul et électrique. Assainissement collectif.

Les détails sur le cadre naturel et technologique autour du bien sont disponibles sur le site Géorisques.

Pour toutes informations complémentaires, merci de contacter Mr Patrick GIRET au +06 26 54 74 63 (RSAC de BOURG'EN-BRESSE no 491 748 455, ou Mr Yoan ROULON au +06 13 39 45 81 (RSAC de BOUR-EN-BRESSE no 889 247 342).

Cette annonce vous est proposée par ROULON Yoan - - NoRSAC: , Enregistré au Greffe du tribunal de commerce de Bourg en Bresse

Annnonce visible sur <http://www.repimmo.com> sous la REF n°17124628



voir tous les détails sur ce bien http://www.repimmo.com/petite_annonces_immobiliere/17124628/prestige-a_vendre-artemare-01.php

EXCEPTIMMO

6, Place des Terreaux
01300 AMBLEON
Tel : 04.79.42.54.60
E-Mail : contact@exceptimmo.com

Catalogue PDF généré
par <http://www.repimmo.com>

Vente Maison ROSSILLON (Ain - 01)

Surface : 250 m²

Nb pièces : 10 pièces

Chambres : 1 chambre

Année de construction : 1949

Prix : 185000 €

Réf : I0003460 -



Description détaillée :

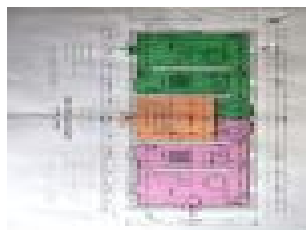
A vendre sur la commune de ROSSILLON Immeuble à rénover avec un appartement prêt à louer.

Le bien se compose de 4 plateaux avec au RDC : 2 appartements d'environ 55 m² habitables dont un prêt à louer. Au R+2 deux plateaux en duplex à finir de créer d'environ 125m² habitable chacun. Vous disposerez également de nombreuses places de parkings et d'un terrain attenant situé en zone constructible.

Pour toutes questions ou prise de rendez-vous merci de contacter Mr Cédric BLANCAHRD agent commercial inscrit au RSAC de Bourg-En-Bresse no 843 758 582.

Cette annonce vous est proposée par M. Cédric BLANCHARD - - NoRSAC: 480208875, Enregistré au Greffe du tribunal de commerce de Bourg en Bresse

Annnonce visible sur <http://www.repimmo.com> sous la REF n°17124627



voir tous les détails sur ce bien http://www.repimmo.com/petite_annonces_immobiliere/17124627/maison-a_vendre-rossillon-01.php

EXCEPTIMMO

6, Place des Terreaux
01300 AMBLEON
Tel : 04.79.42.54.60
E-Mail : contact@exceptimmo.com

Catalogue PDF généré
par <http://www.repimmo.com>

Vente Maison LUCEY (Savoie - 73)

Surface : 117 m²

Surface terrain : 797 m²

Surface séjour : 36 m²

Nb pièces : 4 pièces

Chambres : 3 chambres

SDB : 1 salle de bains

Année de construction : 1948

Prix : 190000 €

Réf : M0003419 -



Description détaillée :

Dans le charmant village de Lucey, à 20 minutes du lac du bourget, 15 minutes de Belley, 35 minutes de Chambéry et Aix-les-Bains, découvrez cette maison individuelle, implantée sur une parcelle de terrain d'environ 751m².

L'habitation se compose de la manière suivante :

En rez-de-chaussée : vous trouverez, une chambre équipée d'un double vitrage bois, une cuisine équipée et aménagée, un vaste salon/séjour avec chauffage au sol, d'environ 36m² avec 2 portes fenêtres donnant accès au jardin, une salle de bains, une buanderie, un wc séparé avec lave-mains.

Au premier étage : une grande chambre d'environ 15m² avec placard.

Au deuxième : une chambre.

Un garage indépendant en face de l'habitation d'environ 28m² avec volet motorisé.

Le bien possède des capacités d'agrandissement grâce à sa cave et ses 2 greniers soit une surface totale aménageable de 115m² environ.

Des travaux de rafraichissements sont à prévoir au niveau des sols et des murs.

Les détails sur le cadre naturel et technologique autour du bien sont disponibles sur le site [Géorisques](http://www.georisques.com)

Pour tous renseignements ou prise de rendez-vous, merci de contacter Mr Cédric BLANCHARD, agent commercial, inscrit au RSAC de Bourg-en-Bresse no 843 758 582.

Cette annonce vous est proposée par M. Cédric BLANCHARD - - NoRSAC: 480208875. Enregistré au Greffe du



voir tous les détails sur ce bien http://www.repimmo.com/petite_annonces_immobiliere/17124626/maison-a_vendre-lucey-73.php

EXCEPTIMMO

6, Place des Terreaux
01300 AMBLEON
Tel : 04.79.42.54.60
E-Mail : contact@exceptimmo.com

Catalogue PDF généré
par <http://www.repimmo.com>

Vente Appartement BELLEY (Ain - 01)

Surface : 139 m2

Surface séjour : 28 m2

Nb pièces : 5 pièces

Chambres : 2 chambres

SDB : 1 salle de bains

Prix : 175000 €

Réf : A0003447 -



Description détaillée :

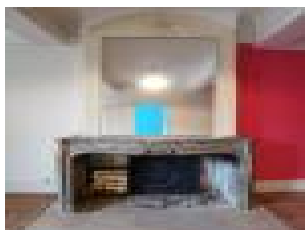
Dans un magnifique immeuble du XVème en plein coeur du quartier historique de BELLEY, empruntez le bel escalier à vis qui vous conduit au premier étage ou accédez directement en plain pied par l'arrière du bâtiment !

Entrez dans cet agréable appartement à caractère bourgeois de 139 m2 habitables composé : d'un hall d'entrée, cuisine, séjour, salon, 2 chambres, dressing, salle de bains, toilettes, véranda avec accès à un petit passage jardinet de 20m2. Une cave et un garage viennent compléter cet ensemble.

Les détails sur le cadre naturel et technologique autour du bien sont disponibles sur le site [Géorisques](http://www.georisques.com).

Pour toutes informations complémentaires merci de contacter Mr Yoan ROULON au 06 13 39 45 81 (RSAC de BOURG-EN-BRESSE no889 247 342) ou Mr Patrick GIRET au 06 26 54 74 63 (RSAC de BOURG-EN-BRESSE no 491 748 455).

Annnonce visible sur <http://www.repimmo.com> sous la REF n°17120725



voir tous les détails sur ce bien http://www.repimmo.com/petite_annonces_immobiliere/17120725/appartement-a_vendre-belley-01.php

EXCEPTIMMO

6, Place des Terreaux
01300 AMBLEON
Tel : 04.79.42.54.60
E-Mail : contact@exceptimmo.com

Catalogue PDF généré
par <http://www.repimmo.com>

Vente Maison BELLEY (Ain - 01)

Surface : 113 m²

Surface séjour : 20 m²

Nb pièces : 5 pièces

Chambres : 3 chambres

Année de construction : 1949

Prix : 128400 €

Réf : 000M3448 -



Description détaillée :

Idéal pour petit budget, premier achat, investisseurs. A vendre, dans le quartier de la Cathédrale Saint Jean Baptiste à Belley, aussi proche à pied du Palais épiscopal et de ses jardins que du centre ville et de tous les commerces. Vous trouverez une maison de ville mitoyenne d'environ 113 m² habitables sur 2 niveaux + combles avec quelques travaux de rafraîchissements et finition à prévoir. Tout d'abord, vous apprécierez une jolie façade décorative (visuellement agréable), ensuite la maison se compose de la manière suivante. Au RDC: Une entrée type sas, pouvant permettre de se déchausser à l'abri avant de rentrer dans la maison, ensuite nous arrivons dans la partie cuisine d'environ 17 m² pouvant accueillir facilement une table à manger ou pourquoi pas un îlot, un couloir nous permet d'accéder à une salle d'eau avec douche italienne et WC, et au rez-de-chaussée, vous trouverez également un espace cave, cellier, chaufferie d'environ 13 m² (nous avons toujours besoin de rangement) avec une chaudière au gaz de ville récente de type Viessmann (pour les connaisseurs). Au R+1: Un palier nous dessert d'un côté un WC avec lave mains ainsi qu'une première chambre d'environ 13.30 m² avec accès à une partie loggia d'environ 6 m². De l'autre côté nous avons un beau salon avec cheminée d'environ 20 m² donnant sur un balcon. Au R+2: Un palier et 2 chambres de 12.02 m² et 21.11 m². Un escalier nous permet d'accéder à la partie combles, ou vous pourrez facilement créer une belle pièce supplémentaire d'environ 16.80 m². Pour tous renseignements, merci de contacter votre conseiller immobilier Mr Olivier Serra Agence Exceptimmo 6, place terreaux à Belley au 06.24.45.00.51 ou inscrit au RSAC de Bourg-En-Bresse No 518 273 057. situé au centre de Belley. 35 minutes de Chambéry et Aix-Les-Bains. une heure de Lyon et Genève.



voir tous les détails sur ce bien http://www.repimmo.com/petite_annonces_immobiliere/17031162/maison-a_vendre-belley-01.php

Vente Maison AMBLEON (Ain - 01)

Surface : 195 m2

Surface terrain : 4670 m2

Surface séjour : 63 m2

Nb pièces : 7 pièces

Chambres : 4 chambres

SDB : 1 salle de bains

Année de construction : 2000

Prix : 493000 €

Réf : M0003458 -



Description détaillée :

Eloignée de la pollution, en plein coeur de la nature, embrassant les sommets qui font face à cette maison à la vue lointaine et dégagée. Vous aimerez le calme des lieux et la demeure d'environ 190m2 habitables sur terrain de 4670m2.

L'habitation se décompose comme suit :

* En Rez de cour : grand garage double, chaufferie, grande pièce, cave, douche et toilettes.

* Au Rez de Jardin : hall, spacieuse pièce de vie de 63m2 avec cuisine équipée et cheminée centrale avec insert, office, 3 chambres (possibilité de 4 chambres voir plus à l'étage) dont une avec salle d'eau + toilettes, salle de bains, toilettes + lave mains.

* A l'étage : open space, mezzanine avec accès balcon, combles aménagés.

En compléments : Isolation double vitrage, excellente charpente/couverture, chauffage cheminée insert bois et système de chauffage au sol ou radiateur avec chaudière fioul de 2022, assainissement collectif.

Les détails sur le cadre naturel et technologique autour du bien sont disponibles sur le site GéoRisques.

Pour toutes informations complémentaires, merci de contacter Mr Patrick GIRET au 06 26 54 74 63 (RSAC de BOURG-EN-BRESSE no 491 748 455), ou Mr Yoan ROULON au 06 13 39 45 81 (RSAC de BOURG-EN-BRESSE no 889 247 342).

Annnonce visible sur <http://www.repimmo.com> sous la REF n°17007733



voir tous les détails sur ce bien http://www.repimmo.com/petite_annonces_immobiliere/17007733/maison-a_vendre-ambleon-01_php

Vente Maison HAUTEVILLE-LOMPNES (Ain - 01)

Surface : 135 m2

Surface terrain : 272 m2

Surface séjour : 46 m2

Nb pièces : 4 pièces

Chambres : 3 chambres

Année de construction : 1836

Prix : 219000 €

Réf : VM0003456 -



Description détaillée :

A saisir Maison de village sur Thézillieu d'une surface habitable d'environ 135 m2. Aujourd'hui exploitée comme gîte avec 14 couchages, pouvant être une résidence secondaire. SOUS-OFFRE

Vous trouverez au RDC: une entrée de 9.50 m2, toilette, vestiaire, une salle à manger salon de 46 m2, une cuisine avec cellier de 17 m2, une terrasse. Au R+1 : un vaste couloir, deux salles d'eau, une réserve, un bureau de 7.38 m2 lit double, une chambre de 14.60 m2 avec 6 couchages, une chambre de 17 m2 avec 6 couchages. Pour agrémenter cette jolie maison un sauna extérieur au feux de bois. Assainissement individuel. Taxe foncière 775 EUR.

N'hésiter plus à venir découvrir ce petit espace familial à 900 mètres d'altitude, gîte ou résidence secondaire en famille. Entre Lac et montagne, vtt, ski, rando, tout pour passer des moments agréables entre amis ou en famille.

Pour tout complément d'information merci de contacter Mr Raphaël LACHIZE au 06.47.94.46.12, Agence EXCEPTIMMO 6 place des Terreaux 01300 Belley, inscrit au RSAC Bourg-En-Bresse no 832.499.644

Cette annonce vous est proposée par Lachize Raphael - - NoRSAC: 832 499 644, Enregistré au Greffe du tribunal de commerce de Bourg en Bresse

Annonce visible sur <http://www.repimmo.com> sous la REF n°17007731



voir tous les détails sur ce bien http://www.repimmo.com/petite_annonces_immobiliere/17007731/maison-a_vendre-hauteville_lompnes-01.php

Vente Maison BELLEY (Ain - 01)

Surface : 123 m²

Surface terrain : 1239 m²

Surface séjour : 32 m²

Nb pièces : 5 pièces

Chambres : 4 chambres

SDB : 1 salle de bains

Année de construction : 2008

Prix : 314000 €

Réf : M0003455 -



Description détaillée :

Vous chercher une spacieuse maison de plain pied au calme à quelques minutes du centre ville de BELLEY.

Ce sera peut-être la vôtre avec ses 123 m² habitables comprenant : entrée, cuisine aménagée, séjour-salon avec poêle à bois (accès terrasse), 4 chambres, salle de bains et toilettes.

Son petit plus : possibilité de comble aménageable avec escalier pour en faire soit une pièce détente, espace de loisirs (home cinéma) ou tout autre.

Garage attenant (21m²), l'ensemble sur terrain clôt arboré de 1239 m².

Proche de toutes commodités, école, commerces, loisirs (culturel, cinéma, salle de spectacle, bibliothèque, transports, hôpital).

Les détails sur le cadre naturel et technologique autour du bien sont disponibles sur le site géorisque.

Pour toutes informations complémentaires merci de contacter Mr Yoan ROULON au 06 13 39 45 81 (RSAC de BOURG EN -BRESSE no 889 247 342) ou Mr Patrick GIRET au 06 26 54 74 63 (RSAC de BOURG-EN-BRESSE no 491 748 455).

Annnonce visible sur <http://www.repimmo.com> sous la REF n°17000491



voir tous les détails sur ce bien http://www.repimmo.com/petite_annonces_immobiliere/17000491/maison-a_vendre-belley-01.php

EXCEPTIMMO

6, Place des Terreaux
01300 AMBLEON
Tel : 04.79.42.54.60
E-Mail : contact@exceptimmo.com

Catalogue PDF généré
par <http://www.repimmo.com>

Vente Maison SILLINGY (Haute savoie - 74)

Surface : 154 m²

Surface terrain : 562 m²

Surface séjour : 32 m²

Nb pièces : 7 pièces

Chambres : 4 chambres

SDB : 1 salle de bains

Année de construction : 1926

Prix : 495000 €

Réf : M0003392 -



Description détaillée :

Située sur la commune de Sillingy, découvrez cette maison lumineuse et chaleureuse à 20 minutes d'ANNECY et 45 minutes de GENEVE. Un beau jardin sur une parcelle de 562m² vous permettra de profiter des beaux jours et de moments conviviaux.

Sur deux étages avec vue dégagée sur le paysage Haut-Savoyard. Composée comme indiquée ci-après :

RDC : séjour-cuisine, toilettes, bureau, salle d'eau. R+1 : 2 chambres, salle de bains, salon, toilettes. R+2 : 1 chambre, pièce de loisirs, toilettes. En complément un sous sol complet d'environ 63m².

Les informations sur le cadre naturel et technologique autour du bien sont disponibles sur le site [Géorisques](http://www.géorisques.com).

Pour toute information complémentaire merci de contacter Mr Yoan ROULON au 06 13 39 45 81, (RSAC de BOURG-EN-BRESSE no 889 247 342) ou Mr Patrick GIRET au 06 26 54 74 63, (RSAC de BOURG-EN-BRESSE no 491 748 455)

Cette annonce vous est proposée par ROULON Yoan - - NoRSAC: , Enregistré au Greffe du tribunal de commerce de Bourg en Bresse

Annonce visible sur <http://www.repimmo.com> sous la REF n°17000490



voir tous les détails sur ce bien http://www.repimmo.com/petite_annonces_immobiliere/17000490/maison-a_vendre-sillingy-74.php

EXCEPTIMMO

6, Place des Terreaux
01300 AMBLEON
Tel : 04.79.42.54.60
E-Mail : contact@exceptimmo.com

Catalogue PDF généré
par <http://www.repimmo.com>

Vente Local commercial SAINT-SIGISMOND (Haute savoie - 74)

Surface : 650 m2

Nb pièces : 9 pièces

Prix : 1500000 €

Réf : VC0003449 -



Description détaillée :

A vendre chalet avec à fort potentiel d'une surface habitable d'environ 650 m2, sur un terrain d'environ 10500 m2, et 80 places sur deux parkings. reprendre une activité professionnelle pour de l'évènementiel chambre d'hôtes, repas de fin d'année anniversaire, vendu avec une licence 4.

Vous trouverez au R-1 : un appartement d'une surface de 136 m2 habitables, avec 4 grandes chambres de (16,15,19,13 m2) ayant chacune un point d'eau, une salle de bain, un wc. Une remise, une cave à vin, une chaufferie, 2 wc, une réserve d'eau, pour une surface de 63 m2 et un garage de 30 m2.

Au RDC : une entrée, un bureau, et une salle dancing avec bar pouvant accueillir environ 250 personnes, pour une surface d'environ 240 m2.

Au R+1 : une entrée, un vestiaire, une salle de restaurant d'environ 73 m2 de 50 couverts, cuisine, un four à bois, une chambre, doubles wc, laboratoire et grand débarras.

Deux terrasses une de 55 m2 et une de 17 m2 avec une vue à vous couper le souffle.

Venez découvrir cet endroit à 850 mètres d'altitude, dans le ' GRAND MASSIF' avec une vue imprenable et à vous couper le souffle, à proximité des stations de ski les plus connues entre 20 et 30 minutes (Flaine, Carroz d'Arraches et de Samoëns, Morzine, Avoriaz, Les Jets, Chamonix, Les Contamines-Montjoie, Megève). A 10 minutes de toutes les commodités et de l'entrée d'autoroute A40, à 50 minutes de l'aéroport de GENEVE. Amoureux de la montagne, du ski, de la randonnée, VTT, envie de créer un nouveau projet une nouvelle vie.

Pour tout complément d'information merci de contacter votre conseiller en immobilier Mr Raphaël LACHIZE au 06.47.94.46.12, Agence EXCEPTIMMO 6 place des Terreaux, 01300 BELLEY, inscrit au RSAC Bourg-En-Bresse no 832.499.644.

Cette annonce vous est proposée par Lachize Raphael - - NoRSAC: 832 499 644, Enregistré au Greffe du tribunal de commerce de Bourg en Bresse

EXCEPTIMMO

6, Place des Terreaux
01300 AMBLEON
Tel : 04.79.42.54.60
E-Mail : contact@exceptimmo.com

Catalogue PDF généré
par <http://www.repimmo.com>

Annonce visible sur <http://www.repimmo.com> sous la REF n°16945088



voir tous les détails sur ce bien http://www.repimmo.com/petite_annonces_immobiliere/16945088/local_commercial-a_vendre-saint_sigismond-74.php

EXCEPTIMMO

6, Place des Terreaux
01300 AMBLEON
Tel : 04.79.42.54.60
E-Mail : contact@exceptimmo.com

Catalogue PDF généré
par <http://www.repimmo.com>

Vente Prestige CEYZERIEU (Ain - 01)

Surface : 190 m2

Surface terrain : 2305 m2

Surface séjour : 34 m2

Nb pièces : 10 pièces

Chambres : 5 chambres

SDB : 1 salle de bains

Année de construction : 1948

Prix : 526000 €

Réf : M0003410 -



Description détaillée :

C'est au coeur d'un charmant hameau à 2 min de Ceyzérieu que vous trouverez cette propriété d'environ 190 m2, implantée sur une parcelle d'environ 2305m2.

Passé le seuil, un vaste hall vous donnera accès à une cuisine, un salon/séjour, un salon de lecture, une chambre aménagée en bureau ainsi qu'une salle de bain avec wc.

L'étage comprend 4 chambres supplémentaires d'environ de 20m2 chacune et un wc.

Au dernier étage vous trouverez des combles d'environ 100m2.

Deux grandes dépendances seront à votre disposition vous permettant de mettre à l'abri voiture, bateau, camping-car et bien d'autres encore, une magnifique cave voutée vous attend dans une de celle-ci.

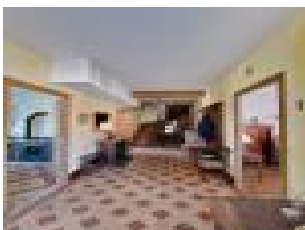
Coté extérieur vous profiterez d'un parc de 2305m2 calme et paisible, joliment arboré et entièrement clos.

Proche commodités(école, commerces), à 1h de LYON et ANNECY.

Pour tous renseignements ou prise de rendez-vous merci de contacter Mr Cédric BLANCHARD agent commercial inscrit au RSAC de Bourg-En-Bresse no 843 758 582.

Cette annonce vous est proposée par M. Cédric BLANCHARD - - NoRSAC: 480208875, Enregistré au Greffe du tribunal de commerce de Bourg en Bresse

Annnonce visible sur <http://www.repimmo.com> sous la REF n°16942346



voir tous les détails sur ce bien http://www.repimmo.com/petite_annonces_immobiliere/16942346/prestige-a_vendre-ceyzerieu-01.php

EXCEPTIMMO

6, Place des Terreaux
01300 AMBLEON
Tel : 04.79.42.54.60
E-Mail : contact@exceptimmo.com

Catalogue PDF généré
par <http://www.repimmo.com>

Vente Appartement CHAMBERY (Savoie - 73)

Surface : 76 m²

Surface séjour : 25 m²

Nb pièces : 4 pièces

Chambres : 3 chambres

Année de construction : 1986

Prix : 221500 €

Réf : 000A3446 -



Description détaillée :

A vendre sur les Hauteurs de Chambéry, à 12 minutes du centre ville et 5 minutes de la commune de Sonnaz, dans un quartier calme et en retrait des nuisances sonores, vous trouverez ce magnifique appartement t4 d'environ 77 m² habitables aménagé avec goût. Celui-ci est situé dans une copropriété avec syndic bénévole, au deuxième et dernier étage d'un immeuble propre et sans travaux à prévoir. L'appartement est composé comme suit: sur le palier avant d'entrer dans le logement, nous bénéficierons d'une coursive privée d'environ 4 m² type loggia avec un accès à un cellier buanderie. En entrant dans l'appartement, un hall central avec nombreux rangements, permet de desservir un espace cuisine équipée avec îlot, ouvert sur la partie salon/séjour pour une surface d'environ 30 m² avec accès à un balcon de près de 5,50 m² permettant facilement de manger dehors aux beaux jours. Le hall dessert également la partie nuit avec 3 chambres d'environ 13 m², 10 m², 9.50 m², ainsi qu'une belle salle d'eau avec un évier double vasque, une douche italienne et un sèche serviettes. Vous l'aurez compris c'est un appartement coup de coeur, avec de belles prestations et rénové joliment. Le bien est chauffé avec une chaudière au gaz de ville individuelle, volets électriques, et interphone avec porte sécurisée à l'entrée de l'immeuble. Le propriétaire actuel dispose d'un garage qu'il loue 85EUR par mois, vous aurez possibilité de prendre le relais. Des places de parking sont disponibles, mais pas attitrées à l'appartement. Les commerces et transports ne sont pas très loin ainsi que le Lycée. Pour tous renseignements, Merci de contacter votre conseiller immobilier Mr Olivier Serra Agence Exceptimmo 6, place des terreaux à Bellev inscrit au RSAC de Boura-En-Bresse no518 273 057 au 06.24.45.00.51 ou par mail à contact@exceptimmo.com Concernant les



voir tous les détails sur ce bien http://www.repimmo.com/petite_annonces_immobiliere/16924294/appartement-a_vendre-chambery-73.php

Vente Terrain BELMONT-LUTHEZIEU (Ain - 01)

Surface : 1128 m2

Prix : 73000 €

Réf : T0003398 -



Description détaillée :

Sur le secteur de Belmont-Luthézieu, venez découvrir ce terrain de 1128 m2 à la vue dégagée et pourquoi pas passer à l'idée d'un projet de construction! (viabilisé en bordure: eau, électricité et assainissement collectif).

Les informations sur le cadre naturel et technologique autour du bien sont disponibles sur le site GéoRisques. Pour toute information complémentaire merci de contacter Mr Yoan ROULON Tél. 06 13 39 45 81 (RSAC de BOURG-EN-BRESSE no 889 247 342) ou Mr Patrick GIRET Tél. 06 26 54 74 63 (RSAC de BOURG-EN-BRESSE 491 748 455).

Annnonce visible sur <http://www.repimmo.com> sous la REF n°16898592



voir tous les détails sur ce bien http://www.repimmo.com/petite_annonces_immobiliere/16898592/terrain-a_vendre-belmont_luthezieu-01.php

EXCEPTIMMO

6, Place des Terreaux
01300 AMBLEON
Tel : 04.79.42.54.60
E-Mail : contact@exceptimmo.com

Catalogue PDF généré
par <http://www.repimmo.com>

Vente Prestige SAINT-GENIX-SUR-GUIERS (Savoie - 73)

Surface : 380 m2

Surface terrain : 9132 m2

Nb pièces : 12 pièces

Chambres : 3 chambres

SDB : 1 salle de bains

Année de construction : 1884

Prix : 795000 €

Réf : P003339 -



Description détaillée :

Immeuble (restaurant) + maison individuelle et atelier - SAINT-GENIX-LES-VILLAGES (30min CHAMBERY) - Murs et fonds de commerce :

Prenez une pincée de convivialité, ajoutez-y le charme du Dauphiné, mélangez le tout et vous obtiendrez ce bel ensemble de plusieurs bâtiments comprenant un ancien corps de ferme (aujourd'hui restaurant), une maison dauphinoise à terminer de rénover, ainsi que de nombreuses dépendances.

Sur un terrain plat de 9132 m2, ce bien vous permettra d'entreprendre vos plus beaux projets dans un cadre chaleureux, intimiste et préservé. La vente comprend les murs et le fonds de commerce.

* Le bâtiment principal (restaurant) se compose de 3 grandes salles, dont une avec cheminée, l'autre avec four à pizza, capacité totale d'environ 135 couverts (15, 50 et 70 couverts). Espace bar à l'entrée (Licence IV). Cuisine professionnelle en parfait état et matériel idéal pour contenter toutes vos idées culinaires ! Espace bureau, vestiaire avec douche. Possibilité d'aménager les combles du premier étage. En extérieur, vous trouverez une terrasse ombragée d'environ 80 couverts, sans vis-à-vis afin de profiter d'un instant hors du temps.

* La maison dauphinoise : sur environ 80m2, la propriété se compose de 5 pièces (avec en plus salle d'eau et combles). Habitable au RDC, le R+1 restera à aménager.

Autres détails techniques : 2 grands parkings, dépendances type atelier, garages, fumoir. Autoroute A43 à quelques minutes.



voir tous les détails sur ce bien http://www.repimmo.com/petite_annonces_immobiliere/16889268/prestige-a_vendre-saint_genix_sur_guiers-73.php

EXCEPTIMMO

6, Place des Terreaux
01300 AMBLEON
Tel : 04.79.42.54.60
E-Mail : contact@exceptimmo.com

Catalogue PDF généré
par <http://www.repimmo.com>

Location Appartement BELLEY (Ain - 01)

Surface : 53 m2

Surface séjour : 14 m2

Nb pièces : 2 pièces

Chambres : 1 chambre

SDB : 1 salle de bains

Année de construction : 1900

Charges : 20 €

Prix : 537 €/mois

Réf : L0003302 -



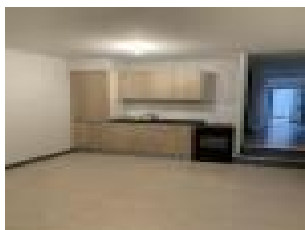
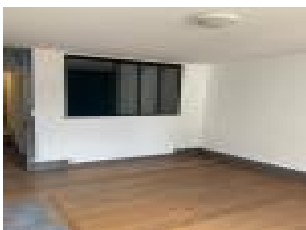
Description détaillée :

A louer, en plein centre de BELLEY et proche de toutes les commodités. T2 d'environ 53 m2 au 2ème étage sans ascenseur. Cuisine équipée avec four, plaque vitro, frigo + meubles hauts et bas. Salle de bains, WC indépendant. 1 Chambre. Disponible à partir du 18 janvier 2024

Loyer 537,95 EUR dont 20 EUR de charges (=électricité des communs, taxe d'ordures ménagères)

Dépôt de garantie 517,95EUR Honoraires agence charge loactaire 291,50 EUR

Annnonce visible sur <http://www.repimmo.com> sous la REF n°16767579



voir tous les détails sur ce bien http://www.repimmo.com/petite_annonces_immobiliere/16767579/appartement-location-belley-01.php

EXCEPTIMMO

6, Place des Terreaux
01300 AMBLEON
Tel : 04.79.42.54.60
E-Mail : contact@exceptimmo.com

Catalogue PDF généré
par <http://www.repimmo.com>

Vente Prestige SAINT-BENOIT (Ain - 01)

Surface : 333 m2

Surface terrain : 11636 m2

Surface séjour : 63 m2

Nb pièces : 11 pièces

Chambres : 7 chambres

Prix : 850000 €

Réf : M0003436 -



Description détaillée :

Vous aimez la pierre, les grandes demeures, l'eau, la campagne agrémentée du calme. Cette maison de caractère est faite pour vous avec ses 333 m2 habitables. Sur la commune de Groslée-Saint-Benoit, accès direct à la Via Rhôna, des espaces naturels du Vieux Rhône... A quelques minutes de Morestel, Brangues et de toutes les commodités.

Dès le portail motorisé franchi, une vaste cour dallée vous accueille. Vous trouverez un local garage pour 2 voitures, se poursuivant sur un joli terrain de plus d'un hectare à la vue dégagée plongeant vers le Rhône avec piscine à l'abri des regards, cuisine d'été et sa terrasse-solarium.

* La maison principale de 272m2 comprend en RDC: un vaste séjour-salon (63m2), cuisine indépendante, salle d'eau et toilettes, buanderie, local chauffe eau électrique.

* Le R+1 est composé d'un palier, 5 chambres (13m2, 18m2, 20m2, 22m2, 24m2) salle d'eau et toilettes.

* Quant à l'espace comble aménagé, celui-ci offre un joli volume d'environ 45m2 pour en faire un espace de jeux, musique, cinéma ou autre.

L'habitation attenante de 61 m2 pour la famille ou les amis, se compose en RDC: d'une cuisine-séjour, salle d'eau et toilettes, local technique. A l'étage: palier, 2 chambres (12m2, 15m2) dont une avec accès balcon.

En complément : un atelier, système de chauffage par pompe à chaleur + cheminée bois (classification A-B), excellente isolation, panneaux photovoltaïques (production 10kw net), citerne récupérateur d'eau de pluie enterrée de 10m3, assainissement collectif...



voir tous les détails sur ce bien http://www.repimmo.com/petite_annonces_immobiliere/16730821/prestige-a_vendre-saint_benoit-01.php

EXCEPTIMMO

6, Place des Terreaux
01300 AMBLEON
Tel : 04.79.42.54.60
E-Mail : contact@exceptimmo.com

Catalogue PDF généré
par <http://www.repimmo.com>

Vente Prestige CHAMBRE (Savoie - 73)

Surface : 310 m²

Surface séjour : 50 m²

Nb pièces : 12 pièces

Chambres : 7 chambres

SDB : 2 salles de bains

Prix : 1257000 €

Réf : P0003433 -



Description détaillée :

Il se murmure qu'en vallée de Maurienne, la poésie d'un lieu vient sublimer la beauté des Alpes. Abrisée sous sa couverture grise ardoise et dissimulée des regards indiscrets, c'est une propriété qui sent bon le charme des maisons de famille que nous vous proposons à la vente.

Embrassant le panorama sur la Croix du Cuchet, le Grand Châtelard ou encore la pointe de l'Armélaz, cette propriété d'exception aux prestations de qualité d'environ 446 m² (310m² habitables + 136m² d'annexes garages et divers) sur une parcelle paysagée de 2.755 m² avec piscine, pool house, garages et potager est idéale pour un projet de famille ou de chambre d'hôtes.

Entièrement rénovée en 2020 la maison principale se compose :

En RDC : hall, salon, spacieux espace cuisine/salle-à-manger, bureau, buanderie, toilettes.

En R+1 : palier, 4 chambres avec chacune sa propre salle d'eau/bains et toilettes indépendants.

En R+2 : un appartement composé d'une pièce de vie d'environ 31 m², 3 chambres (donc une parentale), une salle d'eau et toilettes.

En R-1 : 3 salles 3 ambiances ! Commencez votre matinée par une séance de sport, puis détendez-vous après une longue journée de travail sous les voutes du spa/Hammam, et enfin terminez votre soirée dans la cave par une dégustation entre amis autour d'un verre de vin ou de jus de myrtille des Alpes !

En extérieur : le jardin entièrement clos de haies permet de profiter d'un espace piscine avec poolhouse (salle d'eau, toilettes...). Vous trouverez également d'une annexe garages et atelier, un potager et de nombreuses places de stationnement.

Compléments techniques : Classification énergétique A+ (double vitrage, chauffage par géothermie), assainissement collectif.

Géographie : dans un quartier parfaitement au calme, exposition SUD-EST/ SUD-OUEST, la commune de LA

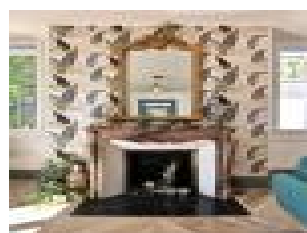
EXCEPTIMMO

6, Place des Terreaux
01300 AMBLEON
Tel : 04.79.42.54.60
E-Mail : contact@exceptimmo.com

Catalogue PDF généré
par <http://www.repimmo.com>

CHAMBRE dispose de l'accès à l'autoroute A43, d'une gare, 10/15min de SAINT-JEAN-DE-MAURIENNE. A proximit

Annnonce visible sur <http://www.repimmo.com> sous la REF n°16706437



voir tous les détails sur ce bien http://www.repimmo.com/petite_annonces_immobiliere/16706437/prestige-a_vendre-chambre-73.php

EXCEPTIMMO

6, Place des Terreaux
01300 AMBLEON
Tel : 04.79.42.54.60
E-Mail : contact@exceptimmo.com

Catalogue PDF généré
par <http://www.repimmo.com>

Vente Maison YENNE (Savoie - 73)

Surface : 102 m²

Surface terrain : 313 m²

Surface séjour : 21 m²

Nb pièces : 5 pièces

Chambres : 3 chambres

Année de construction : 1948

Prix : 205000 €

Réf : M0003428 -



Description détaillée :

Dans un petit hameau de YENNE, maison en pierre, mitoyenne d'un côté, d'environ 102 m² avec dépendances.

Elle se compose au rez-de-chaussée, d'un hall d'entrée, d'un séjour, d'un salon, d'une salle d'eau et d'un WC.

A l'étage, trois chambres dont une traversante. Combles aménageables au-dessus.

Un atelier d'environ 56 m² et un garage offrent des possibilités d'aménagement supplémentaires.

Un jardin d'environ 120 m² bien exposé avec un hangar ouvert vient agrémenter cette charmante maison.

Travaux de rénovation et d'assainissement à prévoir.

Proche de toutes les commodités (transport, écoles, commerces.)

Pour tous renseignements et prise de rendez-vous merci de contacter Mr BLANCHARD agent commercial inscrit au RSAC de Bourg-En-Bresse no 843 758 582.

Cette annonce vous est proposée par M. Cédric BLANCHARD - - NoRSAC: 480208875, Enregistré au Greffe du tribunal de commerce de Bourg en Bresse

Annonce visible sur <http://www.repimmo.com> sous la REF n°16625290



voir tous les détails sur ce bien http://www.repimmo.com/petite_annonces_immobiliere/16625290/maison-a_vendre-yenne-73.php

EXCEPTIMMO

6, Place des Terreaux
01300 AMBLEON
Tel : 04.79.42.54.60
E-Mail : contact@exceptimmo.com

Catalogue PDF généré
par <http://www.repimmo.com>

Vente Maison YENNE (Savoie - 73)

Surface : 79 m²

Surface séjour : 38 m²

Nb pièces : 3 pièces

Chambres : 2 chambres

SDB : 1 salle de bains

Année de construction : 2004

Prix : 199000 €

Réf : M0003424 -



Description détaillée :

C'est sur la commune de Yenne, à 3 minutes de ses commodités, dans un secteur calme et campagnard, que vous trouverez cette charmante maison de village sur deux étages, entièrement rénovée d'environ 79m² et une terrasse d'environ 25m².

Elle se compose de la manière suivante:

En RDC vous trouverez: Un espace de vie avec cuisine équipée d'environ 38m², buanderie avec lave-main et un WC.

En R+1 vous trouverez: 2 chambres dont une de 16m² environ, une salle de bain avec WC.

Maison en très bon état général, pas de travaux à prévoir. Equipée en intégralité d'un double vitrage. Fausse septique.
Mode de chauffage: infrarouge et poêle à bois avec conduit pour le rez-de-chaussée et convecteur électrique pour l'étage.

A noter qu'un parking pouvant accueillir 2 véhicules se trouve à proximité du bien.

A 35 minutes de Chambéry et Aix-les-Bains, 15 minutes de Technolac et Belley.

Pour tous renseignements ou prise de rendez-vous, merci de contacter Mr Cédric BLANCHARD, agence EXCEPTIMMO, agent commercial inscrit au RSAC de Bourg-en-Bresse no843 758 582.

Cette annonce vous est proposée par M. Cédric BLANCHARD - - NoRSAC: 480208875, Enregistré au Greffe du tribunal de commerce de Bourg en Bresse

Annonce visible sur <http://www.repimmo.com> sous la REF n°16599545



voir tous les détails sur ce bien http://www.repimmo.com/petite_annonces_immobiliere/16599545/maison-a_vendre-yenne-73.php

EXCEPTIMMO

6, Place des Terreaux
01300 AMBLEON
Tel : 04.79.42.54.60
E-Mail : contact@exceptimmo.com

Catalogue PDF généré
par <http://www.repimmo.com>

Vente Terrain ARTEMARE (Ain - 01)

Surface : 481 m²

Prix : 70200 €

Réf : VT0003422 -



Description détaillée :

Terrain à vendre sur la commune de Artemare d'une surface d'environ 481 m².

Un projet de construction ? vous avez trouvé la bonne annonce. LOT no1 Un lotissement de 16 Lots, libre constructeur. Nous pouvons également si vous le souhaitez vous accompagner avec un professionnel de la construction et une structure bancaire adaptée pour ne pas avoir les contraintes de chercher alors n'hésitez plus. Artemare petite ville d'environ 1300 habitants mais qui à tout d'une GRANDE avec toutes les commodités (école primaire, collège, futur crèche, garderie, carrefour, pharmacie, médecin, dentiste, kiné, pompier, boulangerie, boucherie, fleuriste, banque, tabac, notaire, multiple associations, garage, restaurants)

Amoureux de la nature entre Lacs et Montagnes, rando, vtt, ski.

Proche de toutes les commodités, écoles primaire, collège, centre ville, à 15 minutes de Belley, 10 minutes de culoz pour la Gare, GENEVE 45 minutes, LYON 1H00, ANNECY 50 minutes, AIX-LES-BAINS 40 minutes.

Pour tout complément d'information merci de contacter votre conseiller en immobilier Mr Raphaël LACHIZE au 06.47.94.46.12, inscrit au RSAC Bourg-En-Bresse no 832.499.644

Cette annonce vous est proposée par Lachize Raphael - - NoRSAC: 832 499 644, Enregistré au Greffe du tribunal de commerce de Bourg en Bresse

Annnonce visible sur <http://www.repimmo.com> sous la REF n°16591231



voir tous les détails sur ce bien http://www.repimmo.com/petite_annonces_immobiliere/16591231/terrain-a_vendre-artemare-01.php

EXCEPTIMMO

6, Place des Terreaux
01300 AMBLEON
Tel : 04.79.42.54.60
E-Mail : contact@exceptimmo.com

Catalogue PDF généré
par <http://www.repimmo.com>

Vente Terrain BELLEY (Ain - 01)

Surface : 2993 m2

Prix : 115000 €

Réf : VT0003423 -



Description détaillée :

A saisir très beau terrain plat hors lotissement d'une surface de 2993 m2 , surface constructible 920 m2 viabilité en bordure et 2073 m2 agricole, avec une exposition EST-OUEST et une vue dégager sur les montagnes bugiste dans un secteur calme. A 5 mn du centre ville de belley et de toutes les commodités. Veuillez contacter votre conseiller immobilier Mr Raphaël LACHIZE RSAC no 832 499 644 Bourg-En-Bresse. Au 06.47.94.46.12

Cette annonce vous est proposée par Lachize Raphael - - NoRSAC: 832 499 644, Enregistré au Greffe du tribunal de commerce de Bourg en Bresse

Annonce visible sur <http://www.repimmo.com> sous la REF n°16570678



voir tous les détails sur ce bien http://www.repimmo.com/petite_annonces_immobiliere/16570678/terrain-a_vendre-belley-01.php

EXCEPTIMMO

6, Place des Terreaux
01300 AMBLEON
Tel : 04.79.42.54.60
E-Mail : contact@exceptimmo.com

Catalogue PDF généré
par <http://www.repimmo.com>

Vente Maison AIX-LES-BAINS (Savoie - 73)

Surface : 273 m2

Surface terrain : 2626 m2

Surface séjour : 53 m2

Nb pièces : 9 pièces

Chambres : 5 chambres

SDB : 1 salle de bains

Année de construction : 2005

Prix : 1660000 €

Réf : VM003316 -



Description détaillée :

Cette magnifique carte postale vous invite à découvrir un paysage de rêve en pénétrant dans cette propriété fermée par 2 portails motorisés. La spacieuse maison d'environ 273m2 habitables vous séduira par ses volumes: 2 agréables pièces de vie avec cuisines aménagées donnant sur la terrasse panoramique qui vous entraîne vers la piscine couverte chauffée, le Spa avec chacun leur vue imprenable sur le lac du BOURGET et ses montagnes verdoyantes l'été et enneigées l'hiver. 5 chambres dont 2 suites avec salle d'eau, toilettes et dressing, salle de bains avec douche et biognoire, toilettes, une salle d'aeu avec sauna. Chauffage pompe à chaleur air-air, aspiration intégrée, adoucisseur d'eau. Un grand garage d'environ 55 m2 vient compléter l'ensemble sur terrain d'environ 2626m2. Possibilité éventuelle de 3 appartements. Votre conseiller en immobilier Mr Raphaël LACHIZE 06.47.94.4612 RSAC 832 499 644 Bourg-En-Bresse.

Cette annonce vous est proposée par Lachize Raphael - - NoRSAC: 832 499 644, Enregistré au Greffe du tribunal de commerce de Bourg en Bresse

Annonce visible sur <http://www.repimmo.com> sous la REF n°16542175



voir tous les détails sur ce bien http://www.repimmo.com/petite_annonces_immobiliere/16542175/maison-a_vendre-aix_les_bains-73.php

Vente Prestige SEPTÈME (Isere - 38)

Surface : 318 m²

Surface terrain : 23036 m²

Surface séjour : 36 m²

Nb pièces : 14 pièces

Chambres : 7 chambres

SDB : 1 salle de bains

Année de construction : 1800

Prix : 919000 €

Réf : M0003308 -



Description détaillée :

On dirait le Sud... Un petit air de Toscane médiévale semble souffler sur cette belle propriété en plein coeur de la nature. Datant en partie du XVIIIème siècle et agrandi au XXème, le domaine d'environ 2,3 hectares impressionne par la beauté de ses deux étangs et le calme du lieu. La bâtisse se découpe en trois bâtiments :

- * La maison principale sur 2 niveaux (environ 222 m² habitables) : salon, cuisine, 5 chambres, salle de bains avec toilettes, dressing, buanderie et annexes attenantes (garage et cave en terre battue).
- * Maisonnée à aménager attenante à la maison d'habitation : environ 45 m² sur deux étages.
- * La Tour sur 3 niveaux (environ 96 m² habitables) : bureau, cuisine, 1 chambre, toilettes et salle de bains.
- * Ancien corps de ferme : garage d'environ 90m², pièce d'environ 45m², anciennes écuries d'environ 100 m² (50m² par étage), une pièce supplémentaire d'environ 150m².

Face à la propriété, une petite chapelle construite au XXème siècle d'environ 20 m² vous permettra de méditer ou vous prélasser au bord des étangs.

Informations complémentaires : Chauffage central au fioul et bois pour les habitations (chauffage au sol au RDC de l'habitation principale).

Géographie : A 15 minutes environ de VIENNE, 35 minutes de Lyon, commune de Septème. 30mn de l'aéroport Saint-Exupéry.

Les informations sur le cadre naturel et technologique autour du bien sont disponibles sur le site [Géoris.com](http://www.géoris.com)



13.39.45.81

voir tous les détails sur ce bien http://www.repimmo.com/petite_annonces_immobiliere/16387583/prestige-a_vendre-septeme-38.php

Vente Prestige VIENNE (Iserre - 38)

Surface : 318 m²

Surface terrain : 23036 m²

Surface séjour : 36 m²

Nb pièces : 14 pièces

Chambres : 7 chambres

SDB : 1 salle de bains

Année de construction : 1800

Prix : 919000 €

Réf : P0003308 -



Description détaillée :

On dirait le Sud... Un petit air de Toscane médiévale semble souffler sur cette belle propriété en plein coeur de la nature. Datant en partie du XVIIIème siècle et agrandi au XXème, le domaine d'environ 2,3 hectares impressionne par la beauté de ses deux étangs et le calme du lieu. La bâtisse se découpe en trois bâtiments :

- * La maison principale sur 2 niveaux (environ 222 m² habitables) : salon, cuisine, 5 chambres, salle de bains avec toilettes, dressing, buanderie et annexes attenantes (garage et cave en terre battue).
- * Maisonnée à aménager attenante à la maison d'habitation : environ 45 m² sur deux étages.
- * La Tour sur 3 niveaux (environ 96 m² habitables) : bureau, cuisine, 1 chambre, toilettes et salle de bains.
- * Ancien corps de ferme : garage d'environ 90m², pièce d'environ 45m², anciennes écuries d'environ 100 m² (50m² par étage), une pièce supplémentaire d'environ 150m².

Face à la propriété, une petite chapelle construite au XXème siècle d'environ 20 m² vous permettra de méditer ou vous prélasser au bord des étangs.

Informations complémentaires : Chauffage central au fioul et bois pour les habitations (chauffage au sol au RDC de l'habitation principale).

Géographie : A 15 minutes environ de VIENNE, 35 minutes de Lyon, commune de Septème. 30mn de l'aéroport Saint-Exupéry.

Les informations sur le cadre naturel et technologique autour du bien sont disponibles sur le site [Géorisauces](http://www.géorisauces.com)



13.39.45.81

voir tous les détails sur ce bien http://www.repimmo.com/petite_annonces_immobiliere/16387581/prestige-a_vendre-vienne-38.php

Vente Prestige LHUIS (Ain - 01)

Surface : 245 m²

Surface terrain : 18511 m²

Surface séjour : 56 m²

Nb pièces : 9 pièces

Chambres : 5 chambres

SDB : 1 salle de bains

Prix : 850000 €

Réf : M0003412 -



Description détaillée :

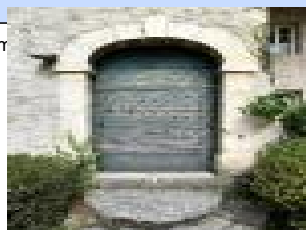
Un coup de coeur au coeur des vignes. Au détour d'une belle allée ombragée, se dévoile une des plus belles demeures du Pays de Lhuis. Venez découvrir cette exceptionnelle propriété d'environ 245m² habitables datant de 1604 (le XVIème siècle et son histoire...) avec ses deux dépendances en pierre, son pigeonnier. L'ensemble sur environ 1,8ha d'un parc arboré et de terres.

La maison d'habitation se déroule comme suit avec en RDC : entrée, spacieuse pièce de vie (salon-salle à manger), cuisine, arrière-cuisine, bureau et deux caves voutées. Un très bel escalier en pierre vous conduit à l'étage et arrive sur un vaste palier qui dessert 5 chambres, dont une avec sa salle de bain privative, un bureau, une salle d'eau et toilettes. Quant aux extérieurs deux spacieuses annexes vous invitent à toutes les imaginations et projets (Grange : environ 305m². Cellier : environ 164m²). Ce domaine champêtre au coeur des vignobles est sur un terrain de 18511m² où règne le calme et la sérénité.

Les détails sur le cadre naturel et technologique autour du bien sont disponibles sur le site www.repimmo.com

Pour toutes informations complémentaires veuillez contacter Mr Yoan ROULON tél. 06 13 39 45 81 (RSAC de BOURG-EN-BRESSE no 889 247 342), ou Mr Patrick GIRET tél. 06 26 54 74 63 (RSAC de BOURG-EN-BRESSE no 491 748 455).

Cette annonce vous est proposée par ROULON Yoan - - NoRSAC: , Enregistré au Greffe du tribunal de commerce de Boura en Bresse



voir tous les détails sur ce bien http://www.repimmo.com/petite_annonces_immobiliere/16364541/prestige-a_vendre-lhuis-01.php

EXCEPTIMMO

6, Place des Terreaux
01300 AMBLEON
Tel : 04.79.42.54.60
E-Mail : contact@exceptimmo.com

Catalogue PDF généré
par <http://www.repimmo.com>

Vente Immeuble VILLENEUVE-DE-BERG (Ardeche - 07)

Surface : 523 m2

Nb pièces : 16 pièces

Prix : 520000 €

Réf : I0003406 -



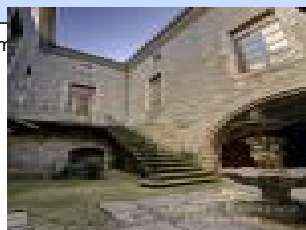
Description détaillée :

Offrez une Renaissance à ce splendide hôtel particulier séculaire ! Niché dans les ruelles du village de Villeneuve-de-Berg cet immeuble d'une surface habitable totale d'environ 523m2 possède un potentiel qui mérite l'intérêt. A moins de 15 minutes des villages de VOGUË ou ALBA LA ROMAINE, 30 minutes de VALLON PONT D'ARC, GROTTES CHAUVET...

Venez vous émerveiller dans la cour intérieure d'environ 72 m2. Pour vos projets personnels ou professionnels 12 chambres avec leurs sanitaires et salles d'eau ne demandent qu'à accueillir de nouveaux chanceux. Sur les deux étages vous trouverez également deux vastes appartements avec salons, cuisines, salles à manger, 4 chambres, mezzanine. En sous-sol, plusieurs caves voutées, un atelier ainsi qu'un garage pouvant abriter 2 voitures. Pour les envies d'extérieur, une grande terrasse d'environ 76 m2, deux balcons. Idéal pour un beau projet d'investisseur ! Plans sur demande.

Les informations sur le cadre naturel et technologique autour du bien sont disponibles sur le site Géorisques. Pour davantage d'informations sur ce bien rare merci de contacter vos conseillers immobilier prestige Mr ROULON Yoan au 06.13.39.45.81. No RSAC 889 247 342 Bourg-en-Bresse ou Mr Raphael LACHIZE 06.47.94.46.12. ou bien notre Agence GIRET PRESTIGE.

Cette annonce vous est proposée par ROULON Yoan - - NoRSAC: , Enregistré au Greffe du tribunal de commerce de Boura en Bresse



voir tous les détails sur ce bien http://www.repimmo.com/petite_annonces_immobiliere/16321872/immeuble-a_vendre-villeneuve_de_berg-07.php

EXCEPTIMMO

6, Place des Terreaux
01300 AMBLEON
Tel : 04.79.42.54.60
E-Mail : contact@exceptimmo.com

Catalogue PDF généré
par <http://www.repimmo.com>

Vente Prestige BELLEY (Ain - 01)

Surface : 184 m²

Surface terrain : 2892 m²

Surface séjour : 44 m²

Nb pièces : 8 pièces

Chambres : 4 chambres

SDB : 1 salle de bains

Année de construction : 1957

Prix : 525000 €

Réf : M0003408 -



Description détaillée :

Vous rêvez d'une agréable propriété au calme avec un parc paysagé aux très beaux arbres en centre ville de BELLEY. cette maison style charmant petit cottage est pour vous!

* En rez-de chaussée: dès le hall d'entrée franchi vous pénétrez dans une spacieuse pièce de vie et cuisine aménagée ouverte (environ 44m²) avec cheminée centrale à insert donnant sur la terrasse et le jardin, une arrière cuisine/buanderie. Un dégagement dessert 2 chambres dont une parentale avec dressing, salle d'eau et toilettes.

* A l'étage on découvre un bel espace de loisirs, 2 chambres, dressing, salle de bains et toilettes.

* Au R-1: une grande cave avec espace chaufferie, adoucisseur d'eau.

* Un garage (une voiture) attenant à l'habitation.

L'ensemble sur terrain de 2892m² qui vous invite à de bons moments de convivialité sur la terrasse d'environ 120m² et sinon à la rêverie. Atout à ne pas oublier en ses périodes de fortes chaleurs : un puits ainsi que plusieurs points de collecte d'eau sont présents sur la propriété.

Quelques précisions techniques :

- Charpente et couverture en très bon état
- Double vitrages sur l'ensemble des huisseries
- Volets roulants et portail motorisés
- Aspiration centralisée
- Électricité entièrement refaite en 2014
- Chauffage : Cheminée à insert, chaudière fioul à condensation et radiateurs en fonte.

Les détails sur le cadre naturel et technologique autour du bien sont disponibles sur le site [Géorisques](http://www.repimmo.com)

Pour informations complémentaires veuillez contacter Mr Patrick GIRET téléphone 06 26 54 74 63 (RSAC de BOURG-EN-BRESSE no 491 748 455), Mr Yoan ROULON téléphone 06 13 39 45 81 (RSAC de BOURG-en BRESSE

EXCEPTIMMO
6, Place des Terreaux
01300 AMBLEON
Tel : 04.79.42.54.60
E-Mail : contact@exceptimmo.com

Catalogue PDF généré
par <http://www.repimmo.com>

no 889 247 342).

Annnonce visible sur <http://www.repimmo.com> sous la REF n°16321867



voir tous les détails sur ce bien http://www.repimmo.com/petite_annonces_immobiliere/16321867/prestige-a_vendre-belley-01_php

EXCEPTIMMO

6, Place des Terreaux
01300 AMBLEON
Tel : 04.79.42.54.60
E-Mail : contact@exceptimmo.com

Catalogue PDF généré
par <http://www.repimmo.com>

Vente Appartement ALBY-SUR-CHERAN (Haute savoie - 74)

Surface : 137 m2

Nb pièces : 5 pièces

Chambres : 1 chambre

Prix : 495000 €

Réf : A0003395 -



Description détaillée :

C'est dans cette ancienne maison forte bâtie entre le XVème et XVIIIème siècle sur les hauteurs de la commune d'Alby-Sur-Chéran que vous découvrirez cet atypique appartement d'une surface carrez de 137,75 m2 et ses annexes ainsi qu'un jardin privatif.

Dès l'entrée vous serez charmés par l'authenticité de ce bien, de part son escalier en pierre et ses arches.

Passé cette entrée un dégagement vous mènera à une cuisine aménagée et équipée avec espace buanderie (cuisine pouvant être ouverte); à une salle à manger, puis à un vaste salon avec cheminée insert et sol en noyer.

Sur ce même niveau une spacieuse suite parentale avec plafonds à la française et sa salle d'eau attenante.

Depuis le salon vous accéderez à l'escalier commun vous menant à une pièce voutée où les vestiges de l'ancien temps sont encore présents grâce à ses meurtrières témoins de l'ancienne salle d'arme transformée en bureau/bibliothèque.

Pour agrémenter ce bien l'ancienne sellerie de cette bâtisse a été transformée en un atelier d'environ 20 m2 qui vous permettra de laisser libre court à vos envies artistiques, ainsi qu'une cave voûtée d'environ 19 m2 .

Possibilité d'acquérir en supplément une chambre avec point d' eau.

Vous pourrez également profiter d'un jardin privatif d'environ 200 m2 ainsi que d'un potager de 40 m2 et de deux places de parking privatives.

Dans copropriété de 8 lots principaux, charges previsionnelles 2023: 74.50EUR/mois

Bien coup de coeur pour amoureux des vieilles pierres chargées d'histoires. Proche des commodités, commerces, écoles...

Idéalement situé à 15 minutes d'Annecy, à 45 minutes de Genève, à 7 minutes de l'autoroute. Copropriété comprenant 8 lots principaux.

Pour tous renseignements complémentaires merci de contacter Monsieur Cédric BLANCHARD agent commercial inscrit au RSAC de Bourg- En-Bresse no 843 758 582

EXCEPTIMMO

6, Place des Terreaux

01300 AMBLEON

Tel : 04.79.42.54.60

E-Mail : contact@exceptimmo.com

Catalogue PDF généré
par <http://www.repimmo.com>

Cette annonce vous est proposée par

Annonce visible sur <http://www.repimmo.com> sous la REF n°16279770



voir tous les détails sur ce bien http://www.repimmo.com/petite_annonces_immobiliere/16279770/appartement-a_vendre-alby_sur_cheran-74.php

EXCEPTIMMO

6, Place des Terreaux
01300 AMBLEON
Tel : 04.79.42.54.60
E-Mail : contact@exceptimmo.com

Catalogue PDF généré
par <http://www.repimmo.com>

Vente Prestige VOREPPE (Isere - 38)

Surface : 658 m²

Surface terrain : 191997 m²

Surface séjour : 48 m²

Nb pièces : 19 pièces

Chambres : 10 chambres

SDB : 3 salles de bains

Année de construction : 1900

Prix : 1790000 €

Réf : P0003396 -



Description détaillée :

A 20 minutes de GRENOBLE. Presque entre ciel et terre, prenez de la hauteur en découvrant cette magnifique propriété de caractère d'environ 525m² habitables, ses annexes et son parc de 19 hectares. Adossés à la muraille rocheuse face aux 3 massifs emblématiques de Chartreuse, Vercors et Belledonne. Les paysages époustouffants sauront vous séduire et vous apaiseront dans leurs contemplations.

Le domaine vous ravira de par sa spacieuse maison de Maître aux somptueuses salles d'apparat, en R-D-C: Hall d'entrée, grand salon, petit salon, salle à manger, cuisines et pièces diverses. Au R+1: 5 chambres, salles d'eau, toilettes, salles de bains, dressings. Au R+2: 2 chambres dont une avec douche, 3 pièces. En R-1: chaufferie, 2 caves voutées.

Comme tout grand domaine une ancienne ferme rénovée en habitation avec un studio pour une surface totale habitable d'environ 133m² complète ce bien. La partie maison (100m²) se compose d'un salon, une cuisine, 3 chambres, salle de bains et toilettes. En Rez-de-Jardin : un studio d'une superficie totale d'environ 33 m².

Des caves creusées dans le roc, d'anciennes écuries, un pigeonnier intègrent cet ensemble harmonieux. Sur les hauteurs, un ancien cours de tennis ne demande qu'à retrouver les exploits sportifs d'antan ! Atout non négligeable en cette période de réflexion sur l'eau : présence d'une citerne d'environ 100m³ alimentée par une source naturelle.

En complément technique : domaine classé en zone naturelle protégée (projet immobilier et hôtelier à exclure). A proximité des grands axes autoroutiers de la région grenobloise, des stations de ski ainsi qu'à 30minutes du lac de



voir tous les détails sur ce bien http://www.repimmo.com/petite_annonces_immobiliere/16088270/prestige-a_vendre-voreppe-38.php

EXCEPTIMMO

6, Place des Terreaux
01300 AMBLEON
Tel : 04.79.42.54.60
E-Mail : contact@exceptimmo.com

Catalogue PDF généré
par <http://www.repimmo.com>

Vente Maison ARTEMARE (Ain - 01)

Surface : 377 m²

Surface terrain : 380 m²

Nb pièces : 8 pièces

Chambres : 5 chambres

SDB : 2 salles de bains

Prix : 439000 €

Réf : VM0003366 -



Description détaillée :

A vendre belle maison de ville mitoyenne d'environ 377 m² habitables, terrain d'environ 698 m² clos et arborés.

Venez découvrir cette belle maison de ville complètement refaite avec des matériaux de qualité et avec gout . Des grands volumes compose l'ensemble de cette maison spacieuse dans ses espaces cuisine, salle à manger et salon ses deux suites parentales. Je ne vous en dis pas plus venez découvrir par vous-même cette belle maison de ville. En rez-de-chaussée un bel appartement, sur une surface de 85 m² qui est déjà composé d'eun cuisine entièrement équipée, une chambre, et un coin séjour salon, reste à crée la salle de bain.

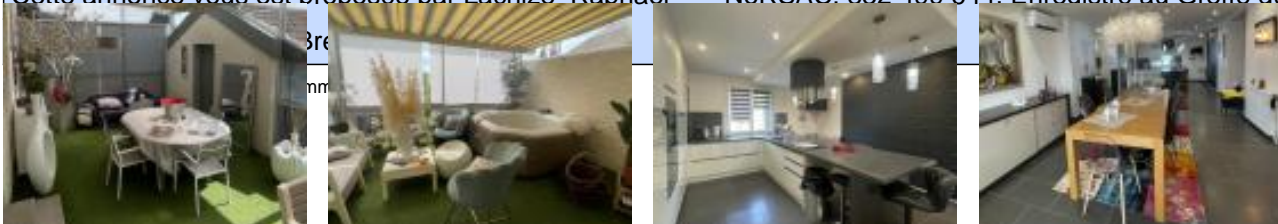
Un magasin de fleurs climatisé est déjà en activité sur une surface de 100 m², situer en plien centre-ville et proche de tout les commerces.

au R+1 vous trouverez un très bel appartement entièrement rénové avec goût,semi climatisé sur la partie cuisine séjour:salon et une suite parentale un séjour de 45 m², un salon de 25 m², une suite parentale, une buanderie de 46 m², et une véranda de 40 m². Au R+2, une suite parentale de 24 m², et 2 belles chambres. Au R+3, combles aménagables d'environ 42 m².

Chauffage pompe à chaleur entièrement refait à neuf, chauff-eau thermodynamique, appartement en partie climatisé.

Amoureux de la nature, rando, vtt, ski.... Proche de toutes commodités, école primaire, collège, gare à 10 mn, Votre conseiller en immobilier Raphaël LACHIZE 06.47.94.46.12 inscrit au rsac de Bourg-En-Bresse no 832 499 644

Cette annonce vous est proposée par Lachize Raphael - - NoRSAC: 832 499 644. Enregistré au Greffe du tribunal de



voir tous les détails sur ce bien http://www.repimmo.com/petite_annonces_immobiliere/15645080/maison-a_vendre-artemare-01.php

EXCEPTIMMO

6, Place des Terreaux
01300 AMBLEON
Tel : 04.79.42.54.60
E-Mail : contact@exceptimmo.com

Catalogue PDF généré
par <http://www.repimmo.com>

Vente Local commercial BELLEY (Ain - 01)

Surface : 91 m²

Prix : 117000 €

Réf : 3363 -



Description détaillée :

A vendre au coeur du centre-ville de Belley murs commerciaux d'environ 91 m² carrez comprenant: une salle de restaurant et une cuisine à l'arrière. En sous-sol une cave d'environ 7 m² et un garage d'environ 15 m².

Bail commercial en cours pour l'exploitation d'un restaurant dont le loyer s'élève à 652,43 EUR HC.

Dans copropriété de 42 lots non soumise à une procédure.

Charges prévisionnelles annuelles: 960,32 EUR et fonds travaux: 167,28 EUR

Annnonce visible sur <http://www.repimmo.com> sous la REF n°15605457



voir tous les détails sur ce bien http://www.repimmo.com/petite_annonces_immobiliere/15605457/local_commercial-a_vendre-belley-01.php

EXCEPTIMMO

6, Place des Terreaux
01300 AMBLEON
Tel : 04.79.42.54.60
E-Mail : contact@exceptimmo.com

Catalogue PDF généré
par <http://www.repimmo.com>

Vente Terrain CHAZEY-BONS (Ain - 01)

Surface : 918 m2

Prix : 92000 €

Réf : VT0003357 -



Description détaillée :

A saisir très beau terrain avec une légère pente viabilisé dans un lotissement ensoleillé d'une surface de 918 m2 et 3000 m2 de bois, dans un environnement calme, proche de toutes les commodités école primaire à 5 minutes de Belley Collège Lycée. Ne tardez plus à contacter votre conseiller en immobilier Mr Raphaël LACHIZE 06.47.94.46.12 RSAC 832 499 644.

Cette annonce vous est proposée par Lachize Raphael - - NoRSAC: 832 499 644, Enregistré au Greffe du tribunal de commerce de Bourg en Bresse

Annonce visible sur <http://www.repimmo.com> sous la REF n°15501432



voir tous les détails sur ce bien http://www.repimmo.com/petite_annonces_immobiliere/15501432/terrain-a_vendre-chazey_bons-01.php

Vente Terrain CHAZEY-BONS (Ain - 01)

Surface : 1162 m2

Prix : 82000 €

Réf : VT0003356 -



Description détaillée :

A saisir très beau terrain avec une pente viabilisé dans un lotissement ensoleillé d'une surface de 1162 m2 dans un environnement calme proche de toutes commodités école primaire à 5 minutes de Belley Collège, Lycée. Ne tardez plus à contacter votre conseiller en immobilier Mr Raphaël LACHIZE 06.47.94.46.12 RSAC 832 499 644.

Cette annonce vous est proposée par Lachize Raphael - - NoRSAC: 832 499 644, Enregistré au Greffe du tribunal de commerce de Bourg en Bresse

Annonce visible sur <http://www.repimmo.com> sous la REF n°15501431



voir tous les détails sur ce bien http://www.repimmo.com/petite_annonces_immobiliere/15501431/terrain-a_vendre-chazey_bons-01.php