

B2C IMMOBILIER

26, Parvis Saint Vulfran 80100 ABBEVILLE

Tel : 09.74.97.41.49

E-Mail : b2c.agenceimmo@gmail.com

Vente Maison VAUCHELLES-LES-QUESNOY (Somme - 80)

Surface : 77 m2

Surface terrain : 1646 m2

Nb pièces : 3 pièces

Chambres : 2 chambres

SDB : 1 salle de bains

Année de construction : 1940

Prix : 189000 €

Réf : 300 -



Description détaillée :

En exclusivité chez B2C Immo :

Maison entièrement rénovée, offrant un mélange parfait entre charme classique et commodités modernes.

Située dans un village paisible et recherché, cette propriété a bénéficié d'une rénovation complète (gros oeuvre, charpente, toiture, menuiserie, électricité, plomberie, isolation)

Les finitions seront faites pour la vente.

Caractéristiques :

Au rez de chaussée :

- un séjour très lumineux ouvert sur la cuisine
- une salle de bains
- un WC
- possibilité de finaliser un agrandissement, pour une chambre au rez-de-chaussée

A l'étage : un palier pouvant accueillir un espace bureau et deux chambres.

L'extérieur offre un terrain clos, avec dépendance.

Pour plus d'informations ou pour planifier une visite, veuillez nous contacter au 0322231230.

Les informations sur les risques auxquels ce bien est exposé sont disponibles sur le site Géorisques

Annonce visible sur <http://www.repimmo.com> sous la REF n°17275282



voir tous les détails sur ce bien http://www.repimmo.com/petite_annonces_immobiliere/17275282/maison-a_vendre-vauchelles_les_quesnoy-80.php

Vente Maison VAUCHELLES-LES-QUESNOY (Somme - 80)

Surface : 103 m²

Surface terrain : 1319 m²

Nb pièces : 5 pièces

Chambres : 3 chambres

SDB : 1 salle de bains

Année de construction : 1900

Prix : 209880 €

Réf : 322 -



Description détaillée :

B2C immo vous propose en exclusivité cette charmante maison offrant un espace de vie agréable et fonctionnel. Dotée de 2 belles chambres et une chambre d'enfant, cette propriété est idéale pour une famille. L'autonomie de plain pied assure un accès facile pour tous.

Une pièce supplémentaire est prête à être rénovée selon vos besoins, offrant ainsi la possibilité de personnaliser cet espace à votre goût.

Un grenier aménageable et une cave ajoutent des possibilités d'espace de rangement.

De plus, des dépendances complètent cette offre.

Terrain d'environ 1300m².

Ne manquez pas l'opportunité d'acquérir cette maison pleine de potentiel dans un cadre chaleureux et convivial.

Les informations sur les risques auxquels ce bien est exposé sont disponibles sur le site Géorisques

Annnonce visible sur <http://www.repimmo.com> sous la REF n°17267155



voir tous les détails sur ce bien http://www.repimmo.com/petite_annonces_immobiliere/17267155/maison-a_vendre-vauchelles_les_quesnoy-80.php

Vente Terrain BELLANCOURT (Somme - 80)

Surface : 1374 m²

Prix : 76300 €

Réf : 321 -



Description détaillée :

B2C IMMO vous propose un superbe terrain à bâtir d'environ 1300 m² sur la commune de BELLANCOURT, proche d'ABBEVILLE.

Profitez d'un terrain borné, viabilisé en eau, électricité et téléphone.

Façade de 20 m, sous-sol possible.

Les informations sur les risques auxquels ce bien est exposé sont disponibles sur le site Géorisques

Annnonce visible sur <http://www.repimmo.com> sous la REF n°17227797

Vente Maison HALLENCOURT (Somme - 80)

Surface : 78 m2

Surface terrain : 685 m2

Nb pièces : 4 pièces

Chambres : 2 chambres

SDB : 1 salle de bains

Prix : 144450 €

Réf : 316 -



Description détaillée :

Retrouvez ce pavillon datant de 2004 sur le secteur de Hallencourt, proches de toutes commodités.

Ce pavillon comprend :

AU RDC : une entrée, un séjour/salon, une cuisine équipée/aménagée, une SDB avec douche et meuble vasque.

A l'étage : 2 chambres

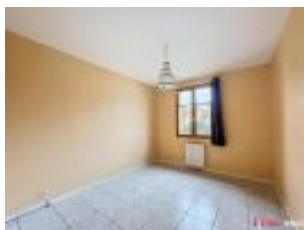
Le tout sur un joli terrain de 685m2 environ.

Aucun travaux à prévoir !

A visiter rapidement !

Les informations sur les risques auxquels ce bien est exposé sont disponibles sur le site Géorisques

Annnonce visible sur <http://www.repimmo.com> sous la REF n°17227796



voir tous les détails sur ce bien http://www.repimmo.com/petite_annonces_immobiliere/17227796/maison-a_vendre-hallencourt-80.php

Vente Terrain PENDE (Somme - 80)

Surface : 900 m2

Prix : 39500 €

Réf : 288 -



Description détaillée :

à 5 mins de SAINT VALERY SUR SOMME et de CAYEUX

Sur l'Axe SAINT VALERY SUR SOMME - LANCHERES

L'Agence B2C IMMO vous propose à la vente, une parcelle de terrain à bâtir de 900m²,

Certificat d'Urbanisme + ;

Borné ;

Non viabilisé ;

Assainissement individuel à prévoir ;

Un projet de construction de maison individuelle en plein coeur de la Baie de Somme ?

N'attendez plus pour contacter Candine, votre référente sur le secteur :)

Les informations sur les risques auxquels ce bien est exposé sont disponibles sur le site Géorisques

Candine Decoene (EI) Agent Commercial - Numéro RSAC : - .

Annonce visible sur <http://www.repimmo.com> sous la REF n°17223270

Vente Immeuble ABBEVILLE (Somme - 80)

Surface : 180 m2

Prix : 144450 €

Réf : 319 -



Description détaillée :

Immeuble à rénover totalement offrant une opportunité pour les investisseurs ou les entrepreneurs ambitieux.

Situé entre le centre ville et la gare, cet immeuble comprend deux locaux commerciaux au rez-de-chaussée, offrant une visibilité optimale pour toute entreprise désireuse de prospérer dans un environnement commercial animé.

De plus, ce bien offre la possibilité de créer deux appartements spacieux au premier étage, idéaux pour des familles ou des professionnels à la recherche d'un espace résidentiel confortable et bien situé. Au deuxième étage, la configuration permet la création de deux studios, parfaits pour les jeunes professionnels ou les étudiants à la recherche d'un logement pratique et abordable.

Cet ensemble immobilier présente un potentiel de rendement locatif attrayant une fois rénovée, tout en offrant la flexibilité nécessaire pour répondre aux besoins du marché immobilier local. Ne manquez pas cette opportunité de transformer cet immeuble en un investissement lucratif et durable.

Contactez-nous dès aujourd'hui pour plus d'informations et pour planifier une visite.

DPE vierge - Absence de système de chauffage

Les informations sur les risques auxquels ce bien est exposé sont disponibles sur le site Géorisques

Annonce visible sur <http://www.repimmo.com> sous la REF n°17205620



voir tous les détails sur ce bien http://www.repimmo.com/petite_annonces_immobiliere/17205620/immeuble-a_vendre-abbville-80.php

Vente Maison FRANCIERES (Somme - 80)

Surface : 130 m²

Surface terrain : 1840 m²

Nb pièces : 6 pièces

Chambres : 3 chambres

SDB : 1 salle de bains

Prix : 206700 €

Réf : 320 -



Description détaillée :

Exclusivité B2C Immo : superbe pavillon sur sous-sol complet, très bien exposé à Francière !

Caractéristiques :

- une entrée
- un grand séjour salon
- une cuisine équipée
- un WC
- une salle d'eau
- un cellier
- à l'étage : 3 chambres

Le tout sur un terrain d'environ 1840m², avec terrasse très bien exposée.

Ce pavillon représente une opportunité idéale pour une vie paisible dans un cadre verdoyant. Pour plus d'informations ou pour planifier une visite, n'hésitez pas à nous contacter : 03 22 23 12 30

Les informations sur les risques auxquels ce bien est exposé sont disponibles sur le site Géorisques

Annonce visible sur <http://www.repimmo.com> sous la REF n°17202424



voir tous les détails sur ce bien http://www.repimmo.com/petite_annonces_immobiliere/17202424/maison-a_vendre-francieres-80.php

Vente Appartement ABBEVILLE (Somme - 80)

Surface : 72 m²

Surface séjour : 16 m²

Nb pièces : 4 pièces

Chambres : 3 chambres

SDB : 1 salle de bains

Prix : 79897 €

Réf : 317 -



Description détaillée :

Situé dans le centre ville d'Abbeville, cet appartement au 3e et dernier étage offre un grand potentiel pour créer votre espace de vie idéal.

Avec ses 3 chambres, sa salle de bain et sa cuisine, il convient parfaitement aux familles ou aux personnes recherchant de l'espace supplémentaire.

L'appartement nécessite des travaux de rénovation pour moderniser, personnaliser et améliorer l'intérieur selon vos goûts et vos besoins.

Cependant, il bénéficie d'une disposition fonctionnelle et de grandes fenêtres (à remplacer) offrant une belle luminosité naturelle.

Ne manquez pas cette opportunité d'acquérir un appartement à rénover et de le transformer en un véritable chez-vous.

Contactez-nous dès aujourd'hui pour planifier une visite.

Les informations sur les risques auxquels ce bien est exposé sont disponibles sur le site Géorisques

Copropriété de 63 lots (Pas de procédure en cours).

Charges annuelles : 756 euros.

Annonce visible sur <http://www.repimmo.com> sous la REF n°17165760



voir tous les détails sur ce bien http://www.repimmo.com/petite_annonces_immobiliere/17165760/appartement-a_vendre-abbeville-80.php

Vente Appartement ABBEVILLE (Somme - 80)

Surface : 41 m²

Surface séjour : 21 m²

Nb pièces : 2 pièces

Chambres : 1 chambre

SDB : 1 salle de bains

Prix : 87200 €

Réf : 314 -



Description détaillée :

Appartement vendu LOUÉ en centre ville

Venez découvrir cet appartement en rez de chaussée idéalement situé dans le centre ville d'Abbeville.

Caractéristiques :

Séjour

1 chambre

Cuisine

1 wc

1 Salle d'eau

Le plus : petite courette

Actuellement loué, vous pouvez investir pour votre futur.

Ne manquez pas cette occasion d'acquérir un appartement d'une chambre dans un emplacement recherché.

Contactez-nous dès aujourd'hui pour organiser une visite !

Les informations sur les risques auxquels ce bien est exposé sont disponibles sur le site Géorisques <https://www.gerisques.gouv.fr/>

Annnonce visible sur <http://www.repimmo.com> sous la REF n°17148802



voir tous les détails sur ce bien http://www.repimmo.com/petite_annonces_immobiliere/17148802/appartement-a_vendre-abbeville-80.php

Vente Maison VAUCHELLES-LES-QUESNOY (Somme - 80)

Surface : 189 m2

Surface terrain : 1425 m2

Nb pièces : 9 pièces

Chambres : 5 chambres

SDB : 2 salles de bains

Prix : 288750 €

Réf : 315 -



Description détaillée :

Situation idéale dans la commune prisée de Vauchelles les Quesnoy, ce pavillon en brique allie charme et fonctionnalité, offrant un espace polyvalent pour une résidence confortable et une activité professionnelle.

Caractéristiques :

Hall d'entrée

Salon

Cuisine aménagée et équipée

2 salle de bains (une au rez de chaussée et une à l'étage)

Un grand séjour salon

5 chambres à l'étage

Un bureau

Point forts :

-agencement confortable et lumineux

-espaces de vie conviviaux

- cave voutée

-espace extérieur paisible (pergola et jardin)

-possibilité d'exercer une profession libérale

Huisseries récentes en PVC double vitrage

Chauffage gaz de ville + électricité

Portail motorisé neuf

Ne manquez pas cette opportunité exceptionnelle d'acquérir un pavillon en brique qui offre à la fois confort, style et fonctionnalité. Contactez-nous dès aujourd'hui au 0322231230 pour organiser une visite !

Les informations sur les risques auxquels ce bien est exposé sont disponibles sur le site Géorisques <https://www.gerisques.gouv.fr/>

Annnonce visible sur <http://www.repimmo.com> sous la REF n°17141149



voir tous les détails sur ce bien http://www.repimmo.com/petite_annonces_immobiliere/17141149/maison-a_vendre-vauchelles_les_quesnoy-80.php

Vente Appartement OISEMONT (Somme - 80)

Surface : 160 m²

Nb pièces : 6 pièces

Chambres : 4 chambres

SDB : 1 salle de bains

Prix : 189000 €

Réf : 295 -



Description détaillée :

Bienvenue dans ce spacieux appartement situé à Oisemont, offrant une surface généreuse de 160 m²

L'appartement dispose de quatre chambres spacieuses, chacune offrant un havre de paix personnel. Les fenêtres permettent à la lumière naturelle d'inonder chaque pièce, créant une ambiance lumineuse et apaisante. De plus, il y a un bureau pour le travail ou encore les études.

Un vaste salon aux proportions généreuses, un espace où le potentiel et les possibilités semblent infinis. Avec ses murs spacieux, cet espace offre une toile vierge prête à accueillir votre vision unique.

Un espace cuisine est à aménager ce qui représente une invitation à la personnalisation et à l'expression de votre style culinaire. Que vous soyez un amateur passionné ou un chef accompli, cette cuisine vierge deviendra le laboratoire de saveurs où vos idées créatives prendront vie.

Une salle de bain est à rafraichir.

Le tout sur une surface total de 318 m².

DPE en cours.

Les informations sur les risques auxquels ce bien est exposé sont disponibles sur le site Géorisques [https](https://www.gerisques.gouv.fr/) .

A VISITER RAPIDEMENT !!!

Annnonce visible sur <http://www.repimmo.com> sous la REF n°17128799



voir tous les détails sur ce bien http://www.repimmo.com/petite_annonces_immobiliere/17128799/appartement-a_vendre-oisemont-80.php

Vente Appartement OISEMONT (Somme - 80)

Surface : 83 m²

Nb pièces : 4 pièces

Chambres : 3 chambres

SDB : 1 salle de bains

Prix : 116600 €

Réf : 294 -



Description détaillée :

Appartement se situant sur le secteur de Oisemont.

Celui-ci se compose de la manière suivante :

Au RDC : une cuisine équipée/aménagée

Au 1er étage : un salon, une SDB, un WC, 3 chambres

Au 2e étage : un grenier

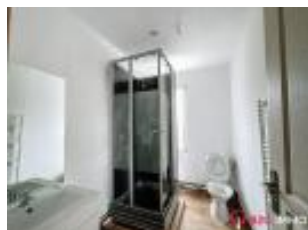
Vous avez également une cave.

DPE en cours de réalisation.

Les informations sur les risques auxquels ce bien est exposé sont disponibles sur le site

Géorisques <https>

Annnonce visible sur <http://www.repimmo.com> sous la REF n°17098713



voir tous les détails sur ce bien http://www.repimmo.com/petite_annonces_immobiliere/17098713/appartement-a_vendre-oisemont-80.php

Vente Appartement ABBEVILLE (Somme - 80)

Surface : 42 m²

Nb pièces : 2 pièces

Chambres : 1 chambre

SDB : 1 salle de bains

Prix : 103500 €

Réf : 310 -



Description détaillée :

Uniquement chez B2C Immo : Appartement à vendre au 3e étage d'une résidence sécurisée, en plein centre d'Abbeville, déjà loué.

Idéal pour les investisseurs cherchant un revenu locatif immédiat.

L'appartement offre 1 chambre, 1 salle de bains avec wc, un séjour salon ouvert sur la cuisine. Il y a également une petite cave et un garage.

Chauffage avec radiateurs électriques neufs.

Pour plus d'informations ou pour organiser une visite, veuillez nous contacter.

Les informations sur les risques auxquels ce bien est exposé sont disponibles sur le site

Géorisques [https](https://www.géorisques.fr)

Annnonce visible sur <http://www.repimmo.com> sous la REF n°17098712



voir tous les détails sur ce bien http://www.repimmo.com/petite_annonces_immobiliere/17098712/appartement-a_vendre-abbeville-80.php

Vente Maison LONGPRE-LES-CORPS-SAINTS (Somme - 80)

Surface : 193 m²

Surface terrain : 299 m²

Nb pièces : 9 pièces

Chambres : 6 chambres

SDB : 1 salle de bains

Année de construction : 1950

Prix : 239560 €

Réf : 304 -



Description détaillée :

EN EXCLUSIVITE CHEZ B2C IMMO !!!

Laissez vous séduire par cette maison au coeur du village de Longpré les Corps Saints, une magnifique maison qui vous accueille avec ses 9 pièces dont 6 chambres, une salle de bain, deux WC pratiques, une salle et un salon spacieux, ainsi qu'une cuisine équipée et aménagée.

Caractéristiques de la Propriété :

9 Pièces dont 6 chambres : Laissez vous séduire par l'espace généreux de cette demeure, offrant des possibilités infinies pour personnaliser chaque coin selon vos besoins.

1 Salle de Bain.

2 WC : Un confort inégalé pour vous et vos invités.

Cuisine Équipée Aménagée : La cuisine devient un lieu d'inspiration culinaire.

Salle et Salon : Des espaces de vie lumineux et accueillants, idéaux pour créer des souvenirs inoubliables en famille.

Pompe à Chaleur : Une solution de chauffage écologique qui garantit une atmosphère chaleureuse tout au long de l'année.

Extérieur :

A l'extérieur, la maison s'entoure d'un charme unique. Un porche accueillant vous invite à entrer, tandis que deux dépendances offrent des opportunités supplémentaires pour créer des espaces personnalisés selon vos besoins.

Un porche en commun, ainsi qu'un parking se situant devant la maison.

Localisation de Rêve :

Nichée dans le paisible secteur de Longpré les Corps Saints, cette propriété allie le calme de la campagne à la proximité des commodités essentielles. Les délices de la vie urbaine sont à portée de main, offrant une vie équilibrée et sereine.

B2C IMMOBILIER
26, Parvis Saint Vulfran
80100 ABBEVILLE
Tel : 09.74.97.41.49
E-Mail : b2c.agenceimmo@gmail.com

Catalogue PDF généré
par <http://www.repimmo.com>

Ne manquez pas l'opportunité de posséder cette demeure exceptionnelle. Contactez nous dès aujourd'hui pour organiser une visite et laissez vous enchanter par cette maison qui n'attend que vous.

Les informations sur les risques auxquels ce bien est exposé sont disponibles sur le site Géorisques

Annonce visible sur <http://www.repimmo.com> sous la REF n°17075677



voir tous les détails sur ce bien http://www.repimmo.com/petite_annonces_immobiliere/17075677/maison-a_vendre-longpre_les_corps_saints-80.php

Vente Parking ABBEVILLE (Somme - 80)

Prix : 206700 €

Réf : 303 -



Description détaillée :

L'agence B2C immo est ravie de vous présenter une opportunité unique d'investissement immobilier.

Un lot exceptionnel comprenant 14 garages est actuellement disponible à la vente.

Idéalement situé, ce lot offre un potentiel fantastique pour les investisseurs ou les propriétaires souhaitant étendre leur portefeuille immobilier.

N'hésitez pas à prendre contact avec notre agence au 0322231230 !

Les informations sur les risques auxquels ce bien est exposé sont disponibles sur le site

Géorisques [https](https://www.géorisques.com)

Annnonce visible sur <http://www.repimmo.com> sous la REF n°17032225

Vente Maison BERCK (Pas de calais - 62)

Surface : 216 m²

Surface terrain : 1648 m²

Surface séjour : 45 m²

Nb pièces : 9 pièces

Chambres : 5 chambres

SDB : 2 salles de bains

Année de construction : 1976

Prix : 449925 €

Réf : 302 -



Description détaillée :

Idéalement située à seulement 5 minutes de Berck, où se dévoile un pavillon d'exception de 216 m² entièrement rénové. Ce bien immobilier unique offre un cadre de vie exceptionnel, alliant modernité et élégance. Les 5 chambres, réparties sur les 2 niveaux, offrent un espace de vie idéal pour les familles ou ceux qui recherchent le confort et l'intimité. La rénovation complète de la propriété témoigne d'une attention particulière portée aux détails et à la qualité. Les espaces de vie ainsi que la cuisine sont sublimés par des finitions haut de gamme, créant une atmosphère chaleureuse et accueillante.

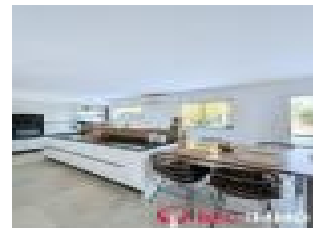
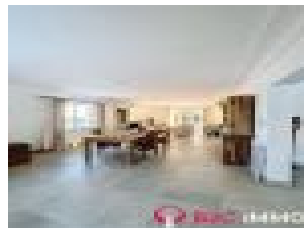
Situé dans un quartier paisible de Waben, ce pavillon offre un équilibre parfait entre tranquillité et proximité des commodités. Les commerces locaux, les écoles et les services sont facilement accessibles, offrant ainsi une qualité de vie optimale.

Que ce soit pour une résidence principale ou une maison de vacances, ce pavillon à Waben est une opportunité exceptionnelle pour ceux qui recherchent le mariage parfait entre le charme de la campagne et la proximité des plaisirs balnéaires de Berck. Laissez-vous séduire par cette résidence rénovée avec goût et offrez-vous le luxe d'un foyer où confort et élégance se rencontrent.

A visiter sans tarder !

Les informations sur les risques auxquels ce bien est exposé sont disponibles sur le site Géorisques [https](https://www.gerisques.fr)

Annonce visible sur <http://www.repimmo.com> sous la REF n°17021242



voir tous les détails sur ce bien http://www.repimmo.com/petite_annonces_immobiliere/17021242/maison-a_vendre-berck-62.php

Vente Maison CHEPY (Somme - 80)

Surface : 136 m²

Surface terrain : 1046 m²

Nb pièces : 8 pièces

Chambres : 4 chambres

SDB : 1 salle de bains

Prix : 227900 €

Réf : 298 -



Description détaillée :

EXCLUSIVITÉ !!!

Bienvenue à Chepy, dans cette spacieuse maison de plain-pied au coeur d'un quartier paisible. Actuellement utilisée comme cabinet professionnel, cette propriété offre un cadre idéal pour la vie familiale tout en présentant une opportunité unique pour ceux qui envisagent d'exercer une profession libérale depuis chez eux.

Configuration Intérieure : Hall d'entrée, grand séjour-salon, cuisine équipée, salle de bains, 4 chambres spacieuses

Extérieur : Jardin clos, porche, dépendances

Potentiel : Possibilité de conversion pour un usage résidentiel exclusif.

Cette maison de plain-pied lumineuse et accueillante offre un potentiel exceptionnel pour créer la maison idéale ou pour poursuivre une activité professionnelle depuis chez soi. Les grandes pièces offrent une flexibilité d'aménagement, et le jardin clos est parfait pour se détendre en toute intimité.

Pour plus d'informations ou pour organiser une visite, n'hésitez pas à nous contacter. Une opportunité à ne pas manquer !

Les informations sur les risques auxquels ce bien est exposé sont disponibles sur le site Géorisques

Annnonce visible sur <http://www.repimmo.com> sous la REF n°16995184



voir tous les détails sur ce bien http://www.repimmo.com/petite_annonces_immobiliere/16995184/maison-a_vendre-chepy-80.php

Vente Maison FOREST-L'ABBAYE (Somme - 80)

Surface : 104 m²

Surface terrain : 4651 m²

Nb pièces : 6 pièces

Chambres : 3 chambres

SDB : 1 salle de bains

Prix : 222600 €

Réf : 301 -



Description détaillée :

En exclusivité à Forest l'Abbaye, où le charme picard rencontre la tranquillité de la nature ! Cette maison de style picard est désormais disponible à l'achat, offrant une opportunité exceptionnelle de vivre à proximité de la Baie de Somme et de la forêt de Crécy.

Au Rez-de-chaussée :

Hall d'entrée, Salle de réception avec cheminée,

Cuisine indépendante équipée et aménagée, buanderie, Séjour salon lumineux, deux chambres, Salle de bains et Wc.

A l'Étage: Chambre spacieuse avec dressing.

Coté Extérieur :

Terrasse ensoleillée, Dépendances polyvalentes.

Grand terrain avec box à chevaux.

Vaste pâture pour profiter de la nature.

Les informations sur les risques auxquels ce bien est exposé sont disponibles sur le site Géorisques

Annnonce visible sur <http://www.repimmo.com> sous la REF n°16995182



voir tous les détails sur ce bien http://www.repimmo.com/petite_annonces_immobiliere/16995182/maison-a_vendre-forest_l_abbaye-80.php

Vente Maison ABBEVILLE (Somme - 80)

Surface : 60 m²

Surface terrain : 107 m²

Nb pièces : 3 pièces

Chambres : 1 chambre

SDB : 1 salle de bains

Année de construction : 1945

Prix : 55550 €

Réf : 290 -



Description détaillée :

Maison de 60m² située sur Abbeville, idéal pour investisseur.

Cette maison comprend :

Au RDC : une pièce de vie, une cuisine, un WC, une SDB, une cave

A l'étage : Un palier, un bureau pouvant faire office de chambre, une chambre.

2e étage : un grenier aménageable.

Le tout sur un terrain d'environ 107m².

La maison est à rénover complètement, des travaux sont à prévoir.

DPE en cours de réalisation.

Les informations sur les risques auxquels ce bien est exposé sont disponibles sur le site Géorisques

Annnonce visible sur <http://www.repimmo.com> sous la REF n°16946255

Vente Maison ALLERY (Somme - 80)

Surface : 147 m²

Surface terrain : 532 m²

Nb pièces : 8 pièces

Chambres : 5 chambres

SDB : 1 salle de bains

Prix : 238500 €

Réf : 291 -



Description détaillée :

Maison située sur le secteur de Hallencourt totalement rénovée récemment.

Cette maison comprend :

Au RDC : Une entrée, un séjour/salon, 2 chambres, une cuisine équipée/aménagée, une SDB, un WC.

A l'étage : Un palier, un bureau pouvant faire office de dressing, une grande pièce pouvant faire office de salon ou de grande chambre, 3 chambres, une salle d'eau avec WC.

Il y a la possibilité de faire 2 logements, un au rez de chaussée et un à l'étage.

Le tout sur un terrain d'environ 532m² environ.

Idéal pour grande famille ou investisseur. A visiter rapidement !

Le DPE est en cours de réalisation.

Les informations sur les risques auxquels ce bien est exposé sont disponibles sur le site Géorisques

Annnonce visible sur <http://www.repimmo.com> sous la REF n°16946254



voir tous les détails sur ce bien http://www.repimmo.com/petite_annonces_immobiliere/16946254/maison-a_vendre-allery-80.php

Vente Maison HALLENCOURT (Somme - 80)

Surface : 60 m2

Nb pièces : 1 pièce

Prix : 49500 €

Réf : 292 -



Description détaillée :

Maison située sur le secteur de Hallencourt.

Cette maison comprend une grande pièce de 60m2 au RDC. De plus, vous avez des combles aménageables.

Idéal pour investisseur !

Les informations sur les risques auxquels ce bien est exposé sont disponibles sur le site Géorisques

Annnonce visible sur <http://www.repimmo.com> sous la REF n°16946253



voir tous les détails sur ce bien http://www.repimmo.com/petite_annonces_immobiliere/16946253/maison-a_vendre-hallencourt-80.php

Vente Maison PENDE (Somme - 80)

Surface : 197 m²

Surface terrain : 1995 m²

Surface séjour : 55 m²

Nb pièces : 7 pièces

Chambres : 6 chambres

SDB : 2 salles de bains

Année de construction : 1970

Prix : 322400 €

Réf : 280 -



Description détaillée :

Nouveauté dans votre AGENCE B2C IMMO ABBEVILLE !!!

BAIE DE SOMME

à 5 mins de Saint-Valery-Sur-Somme et de Cayeux sur Mer,

Sur la commune de PENDE,

Nous vous proposons à la vente, cette maison entièrement rénovée, avec beaucoup de charme et composée :

Au rez de chaussée : une entrée, une cuisine aménagée et équipée récente, une grande pièce de vie de 55m² donnant sur le jardin, une grande chambre parentale avec salle de bain privative avec baignoire et WC, un WC indépendant avec lave-mains et placard.

Au premier étage : un palier desservant une salle de douche, 5 chambres, un salon et un WC indépendant avec lave-mains.

Garage attenant à la maison ;

Chauffage par poêle à pellets et convecteurs électriques récents à inertie ;

VMC double flux ;

Dépendance de 110m² offrant une belle opportunité d'aménagement et permettant le stockage à l'abri d'un camping-car ;

LE TOUT SUR UN AGREABLE JARDIN CLOS ET ARBORE, BIEN EXPOSE ET AU CALME, DE 1995 M² AVEC DES ARBRES FRUITIERS (pommiers, cerisiers, poiriers, pruniers, ...)

Une boulangerie est présente sur la commune, pour les croissants du dimanche matin,

Cette maison vous a tapé dans l'oeil !!?

Alors qu'attendez-vous pour faire une demande de visite et craquer littéralement sous son charme !! :)

Les informations sur les risques auxquels ce bien est exposé sont disponibles sur le site Géorisques [https](https://www.gerisques.com)

B2C IMMOBILIER
26, Parvis Saint Vulfran
80100 ABBEVILLE
Tel : 09.74.97.41.49
E-Mail : b2c.agenceimmo@gmail.com

Catalogue PDF généré
par <http://www.repimmo.com>

Candine Decoene (EI) Agent Commercial - Numéro RSAC : - .

Annonce visible sur <http://www.repimmo.com> sous la REF n°16915354



voir tous les détails sur ce bien http://www.repimmo.com/petite_annonces_immobiliere/16915354/maison-a_vendre-pende-80.php

Vente Prestige SAINT-VALERY-SUR-SOMME (Somme - 80)

Surface : 154 m²

Surface terrain : 2944 m²

Surface séjour : 41 m²

Nb pièces : 6 pièces

Chambres : 4 chambres

SDB : 1 salle de bains

Année de construction : 2007

Prix : 565000 €

Réf : 284 -



Description détaillée :

Dans votre Agence B2C IMMO ABBEVILLE !!

SAINT-VALERY-SUR-SOMME

SECTEUR TRÈS CALME

Nous sommes ravis de vous présenter cette superbe propriété à vendre, située dans un quartier paisible de Saint-Valery-sur-Somme. Ce pavillon d'exception, construit en 2007 par HABITAT CONCEPT, offre des caractéristiques uniques :

Au Rez-De-Chaussée :

?Une entrée accueillante avec un placard de rangement.

?Un vaste séjour lumineux de 41,26m², agrémenté de larges baies vitrées donnant sur le jardin.

?Une cuisine entièrement équipée et aménagée, de qualité supérieure (SCHMITD).

?Une chambre de 12,49m² avec accès à la terrasse extérieure.

?Une salle d'eau moderne avec douche italienne (mosaïques en émaux de Briare).

?Un WC indépendant, accessible aux personnes à mobilité réduite.

?Un cellier/lingerie équipé d'un adoucisseur d'eau.

A l'étage :

?Un palier desservant 3 chambres, un bureau et une salle de bain avec baignoire.

?Un WC indépendant.

?Un espace de 50 m² restant à aménager (possibilité de créer une chambre supplémentaire ou un salon commun pour les hôtes).

Équipements supplémentaires :

?Double garage attenant à la maison (34m²).

?Grande terrasse carrelée de 38m².

?Chauffage avec cheminée bois et convecteurs électriques.

?Système domotique (DELTADOR) intégré dans la maison.

?Raccordement au tout-à-l'égout collectif.

?Taxe Foncière de 2170 euros /an.

Extérieur :

?Terrain de 2944m².

?Deux cabanons extérieurs sur dalle béton.

Avantage supplémentaire : La maison est vendue avec un robot de tonte !

Cette maison d'exception est prête à accueillir ses nouveaux propriétaires. Vous souhaitez découvrir davantage ?

Rendez-vous sur notre site b2cimmo.fr pour une visite virtuelle immersive !

L'équipe de l'Agence B2C IMMO se tient à votre disposition pour toute information complémentaire sur ce bien exceptionnel et ses nombreuses qualités ! :)

Les informations sur les risques auxquels ce bien est exposé sont disponibles sur le site Géorisques

Candi

Annnonce visible sur <http://www.repimmo.com> sous la REF n°16906208



voir tous les détails sur ce bien http://www.repimmo.com/petite_annonces_immobiliere/16906208/prestige-a_vendre-saint_valery_sur_somme-80.php

Vente Maison HUPPY (Somme - 80)

Surface : 108 m²

Surface terrain : 4486 m²

Nb pièces : 6 pièces

Chambres : 3 chambres

Prix : 199500 €

Réf : 131 -



Description détaillée :

Laissez vous charmer par ce magnifique bien offrant le parfait équilibre entre modernité et sérénité, superbe ferme rénovée de 108m² (150m² au sol).

Situé dans un secteur calme et paisible à proximité de l'autoroute A28. A seulement 8 minutes en voiture de toutes les commodités, cette demeure offre une vie harmonieuse, alliant la praticité à la tranquillité.

Au rez-de-chaussée, une entrée accueillante vous guide vers une cuisine équipée/aménagée, agrémentée d'un insert à bois, créant une atmosphère chaleureuse. Le séjour/salon, la salle de bains, une chambre douillette, ainsi qu'un vaste bureau transformable en chambre, offrent un espace de vie fonctionnel et confortable.

A l'étage, un généreux palier dessert deux bureaux aménagés en chambres lumineuses, ainsi qu'une élégante suite parentale composée d'une chambre spacieuse, d'un dressing et d'une salle d'eau privative.

L'extérieur réserve un cadre enchanteur avec une terrasse de 50m², idéale pour profiter des journées ensoleillées. Les dépendances pratiques comprennent une buanderie, un atelier, et deux garages ouverts pour abriter vos véhicules.

Parmi les atouts de cette propriété, une grange polyvalente peut accueillir deux motos, une voiture, ou même être transformée en box pour chevaux, donnant accès directement à une pâture.

La chaudière toute neuve assure un confort thermique optimal.

Le vaste terrain de 4486m² offre la possibilité de clôturer une partie à 1326m² pour faciliter l'entretien, laissant le reste en pâture, parfait pour les amoureux de la nature.

Avec aucun travaux à prévoir, cette ferme rénovée vous invite à poser vos meubles et à savourer une vie paisible dans un cadre exceptionnel. Une opportunité rare alliant confort moderne, charme rustique et proximité pratique des commodités.

A VISITER RAPIDEMENT !!

Les informations sur les risques auxquels ce bien est exposé sont disponibles sur le site Géorisques

B2C IMMOBILIER
26, Parvis Saint Vulfran
80100 ABBEVILLE
Tel : 09.74.97.41.49
E-Mail : b2c.agenceimmo@gmail.com

Catalogue PDF généré
par <http://www.repimmo.com>

Annonce visible sur <http://www.repimmo.com> sous la REF n°16894739



voir tous les détails sur ce bien http://www.repimmo.com/petite_annonces_immobiliere/16894739/maison-a_vendre-huppy-80.php

Vente Maison ARREST (Somme - 80)

Surface : 108 m²

Surface séjour : 30 m²

Nb pièces : 5 pièces

Chambres : 4 chambres

SDB : 2 salles de bains

Année de construction : 1970

Prix : 148000 €

Réf : D.CP.N2 -



Description détaillée :

Nouveauté dans votre Agence B2C IMMO Abbeville !!

à 10 minutes de SAINT VALERY SUR SOMME,

dans un bourg avec école, pharmacie, boucherie/traiteur et livraison de pain ;

sur la commune d'ARREST,

Nous vous proposons à la vente, cette MAISON DE VILLE de 108m², qui n'attend plus que vous !!

Elle est composée comme suit :

Au rez de chaussée : une entrée donnant sur un vaste séjour de 30m², une cuisine aménagée et équipée avec four, lave-vaisselle, frigidaire et gazinière, une chambre, un bureau/dressing, une salle de douche, un WC indépendant, véranda.

Au premier étage : un palier desservant 2 belles et grandes chambres, une salle de bain avec WC, un grenier.

GARAGE attenant à la maison ;

Magnifique CAVE de 48m² !!! ;

Courette extérieure de 6m² ;

Chauffage par convecteurs électriques ;

Double vitrage PVC partout ;

Pas de travaux à prévoir !!!



endez plus

voir tous les détails sur ce bien http://www.repimmo.com/petite_annonces_immobiliere/16894737/maison-a_vendre-arrest-80.php

Vente Prestige AUXI-LE-CHATEAU (Pas de calais - 62)

Surface : 193 m²

Surface terrain : 850 m²

Surface séjour : 45 m²

Nb pièces : 8 pièces

Chambres : 5 chambres

SDB : 1 salle de bains

Année de construction : 1900

Prix : 199500 €

Réf : R41 -



Description détaillée :

A ne pas manquer !

Arnaud MIKA de votre réseau B2C immo vous présente cette somptueuse demeure d'époque, nichée au coeur de la pittoresque ville d'Auxi-le-Château, offre un cadre de vie exceptionnel. Dotée de cinq chambres spacieuses, un salon d'époque orné de magnifiques moulures et une cuisine entièrement équipée, cette maison de maître est un véritable joyau architectural.

Caractéristiques principales :

Cinq Chambres : Un espace généreux et confortable pour la famille et les invités.

Salon Ancien : Un salon élégant, mettant en valeur des détails architecturaux d'époque, offrant une atmosphère unique.

Cuisine Équipée : Aménagée avec des équipements modernes pour répondre à tous les besoins culinaires.

Terrain donnant sur l'Authie : Profitez d'une vue imprenable et d'un accès privilégié à la beauté naturelle de l'Authie depuis votre propre jardin.

Cette propriété exceptionnelle combine le charme de l'ancien avec le confort contemporain, offrant un style de vie raffiné dans un emplacement central et convoité. Elle est idéalement située pour profiter des commodités de la ville tout en offrant un havre de paix avec une vue apaisante sur l'Authie.

Les informations sur les risques auxquels ce bien est exposé sont disponibles sur le site Géorisques

Pour tous renseignements n'hésitez pas à appeler Arnaud Mika au 06.70.06.16.78. mandataire immobilier.



voir tous les détails sur ce bien http://www.repimmo.com/petite_annonces_immobiliere/16894735/prestige-a_vendre-auxi_le_chateau-62.php

Vente Prestige ARREST (Somme - 80)

Surface : 430 m²

Surface terrain : 5395 m²

Nb pièces : 13 pièces

Chambres : 8 chambres

SDB : 5 salles de bains

Année de construction : 1860

Prix : 969990 €

Réf : 287 -



Description détaillée :

Propriété exceptionnelle à vendre en baie de somme !

Située dans un cadre verdoyant, cette propriété comprend une maison principale ainsi que quatre charmants gîtes, offrant une opportunité unique d'investissement ou de résidence principale avec un potentiel de revenu supplémentaire.

Caractéristiques de la maison principale :

3 chambres

Cuisine aménagée équipée

Salon séjour très lumineux avec cheminée picarde

2 Salles de bains élégantes

2 WC

Buanderie

Garage attenant à la maison

Le chauffage par poêle à bois et convecteurs électriques en complément, vous offrira une ambiance chaleureuse dans la maison

Caractéristiques des gîtes :

40m² chacun

3 gîtes de 4 personnes

1 gîte pour 2 personnes

Tous vendus meublés et aménagés

Coté extérieurs :

Jardin

Bassin à poisson

Stationnement privé pour 6 véhicules

Dépendances / Ateliers

Le tout sur une parcelle d'environ 6000m²

Cette propriété est parfaite pour ceux qui cherchent à démarrer une entreprise d'hébergement ou à profiter d'une vie paisible dans un environnement pittoresque. Ne manquez pas cette occasion unique !

Contactez-nous au 0322231230 dès maintenant pour organiser une visite !

DPE en cours de réalisation

Les informations sur les risques auxquels ce bien est exposé sont disponibles sur le site Géorisques [https](https://www.gerisques.gouv.fr/)

Candine Decoene (EI) Agent Commercial - Numéro RSAC : - .

Annnonce visible sur <http://www.repimmo.com> sous la REF n°16832257



voir tous les détails sur ce bien http://www.repimmo.com/petite_annonces_immobiliere/16832257/prestige-a_vendre-arrest-80.php

Vente Maison LANCHERES (Somme - 80)

Surface : 72 m²

Surface terrain : 1050 m²

Surface séjour : 20 m²

Nb pièces : 3 pièces

Chambres : 2 chambres

SDB : 1 salle de bains

Prix : 164300 €

Réf : 286 -



Description détaillée :

à proximité de SAINT VALERY SUR SOMME et de CAYEUX,

Sur la Commune de LANCHERES (80230),

L'Agence B2C IMMO vous propose, cette maison totalement de plain pied, offrant un pied à terre en BAIE DE SOMME.

Elle vous offre 72m² habitables, répartis en un grand séjour/salon avec cheminée bois, une cuisine aménagée et

équipée, une véranda donnant un accès direct sur le jardin, deux chambres, une salle de bain avec baignoire, un WC indépendant.

Chauffage central au fuel ;

Travaux de rafraîchissement de l'électricité à prévoir ;

Double vitrage partout ;

Fibre optique installée ;

Très bonne boulangerie dans la commune !!!

GARAGE ;

ATELIER DE JARDIN ;

TERRASSE BOIS.

Le tout sur un agréable jardin, offrant une belle mare, au calme et bien exposée, sans vis-à-vis.

Cette maison vous intéresse ? Appelez nous pour une demande de visite :)



voir tous les détails sur ce bien http://www.repimmo.com/petite_annonces_immobiliere/16820481/maison-a_vendre-lancheres-80.php

Vente Maison AUXI-LE-CHATEAU (Pas de calais - 62)

Surface : 91 m²

Surface terrain : 859 m²

Surface séjour : 22 m²

Nb pièces : 4 pièces

Chambres : 2 chambres

SDB : 1 salle de bains

Année de construction : 1976

Prix : 183800 €

Réf : R28 -



Description détaillée :

Arnaud MIKA votre conseiller du réseau B2c IMMO vous propose sur la commune de Auxi le château ce pavillon à rafraichir des années 1975.

Ce bien entièrement de plain pied est composé de 2 chambres, une salle de bains, une cuisine, un séjour et un joli salon atypique.

Vous pouvez aussi aménager le grenier et la maison est sur un sous sol complet.

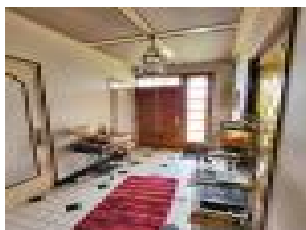
Le tout sur un terrain de 859m².

Les informations sur les risques auxquels ce bien est exposé sont disponibles sur le site Géorisques

Pour tous renseignements n'hésitez pas à appeler Arnaud Mika au 06.70.06.16.78, mandataire immobilier.

Arnaud Mika (EI) Agent Commercial - Numéro RSAC : 899741912 - AMIENS.

Annnonce visible sur <http://www.repimmo.com> sous la REF n°16802414



voir tous les détails sur ce bien http://www.repimmo.com/petite_annonces_immobiliere/16802414/maison-a_vendre-auxi_le_chateau-62.php

Vente Maison AUXI-LE-CHATEAU (Pas de calais - 62)

Surface : 133 m²

Surface terrain : 525 m²

Surface séjour : 37 m²

Nb pièces : 6 pièces

Chambres : 2 chambres

Année de construction : 1900

Prix : 187500 €

Réf : R20 -



Description détaillée :

Arnaud MIKA du réseau B2C IMMO vous présente ce bien sur Auxi le château,

Imaginez vous dès l'entrée, captivé par l'élégance et le charme qui se dégage de cette demeure.

Le séjour de 37m² vous accueille avec une luminosité généreuse, baignant les espaces de vie dans une ambiance chaleureuse. Imaginez les soirées conviviales autour d'un bon repas.

On trouve attenant à la salle une cuisine très spacieuse qui donne sur une véranda ouverte sur le jardin.

A l'étage, un palier dessert 2 chambres, dont une de 20m², ainsi qu'une salle d'eau. Un grenier de 26m² est aménageable pour offrir une 3ème chambre, un bureau, une salle de jeux ou tout autre espace.

Mais ce n'est pas tout ! La maison est nichée sur un terrain qui offre une multitude de possibilités.

Ajoutez à cela trois garages spacieux pour abriter vos véhicules et un atelier pour les bricoleurs passionnés, et vous avez l'ensemble parfait pour vivre développé vos passions.

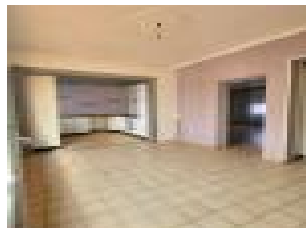
En plus de toutes ces caractéristiques, la maison est idéalement située dans un quartier prisé, proche des commodités, des écoles et des transports en commun. Vous pourrez ainsi profiter d'une qualité de vie optimale.

Contactez nous dès maintenant pour organiser une visite et faire de cette maison votre chez-vous.

Les informations sur les risques auxquels ce bien est exposé sont disponibles sur le site Géorisques

Arnaud Mika (EI) Agent Commercial - Numéro RSAC : 899741912 - AMIENS.

Annnonce visible sur <http://www.repimmo.com> sous la REF n°16802413



voir tous les détails sur ce bien http://www.repimmo.com/petite_annonces_immobiliere/16802413/maison-a_vendre-auxi_le_chateau-62.php

Vente Terrain BERCK (Pas de calais - 62)

Surface : 700 m²

Prix : 99000 €

Réf : R16 -



Description détaillée :

L'agence B2C IMMO, vous propose à la vente ce terrain à bâtir dans la charmante ville de Berck-sur-mer !

Une envie de se lancer dans un projet de commerce, la construction d'une maison ?

Alors ce charmant terrain est celui qu'il vous faut !

Superficie de 700 m², borné, non viabilisé.

A visiter sans tarder !

Pour avoir plus d'information, contactez nous !!

Les informations sur les risques auxquels ce bien est exposé sont disponibles sur le site Géorisques

(8.79 % honoraires TTC à la charge de l'acquéreur.)

Candine Decoene (EI) Agent Commercial - Numéro RSAC : - .

Annnonce visible sur <http://www.repimmo.com> sous la REF n°16767216

Vente Maison BERNAVILLE (Somme - 80)

Surface : 180 m²

Surface terrain : 1660 m²

Nb pièces : 6 pièces

Chambres : 4 chambres

SDB : 1 salle de bains

Prix : 204750 €

Réf : 283 -



Description détaillée :

Venez découvrir cette maison de 180 m² à 5min de Bernaville.

En entrant, vous serez séduit par le salon/séjour ouvert sur la cuisine aménagée et équipée pour une superficie d'environ 67m² !

Vous retrouverez une salle de bains avec douche et baignoire, un wc indépendant, un coin dressing et un grand cellier.

A l'étage, un couloir desservant 4 belles et grandes chambres de 15m² environ, un coin dressing, une pièce de rangement, un wc avec les arrivées et évacuations d'eau pour une future salle d'eau.

Coté extérieur, vous y trouverez un triple garage de plus de 55m² aménagé d'un grenier, un chenil, une dépendance, une terrasse, une pergola.

Énergie, consommation ou émissions de gaz à effet de serre, voilà des facteurs importants à avoir en tête lorsque l'on souhaite acheter. Ayant été totalement rénovée et isolée, la classe énergétique de la maison est C !

Envie d'en savoir plus sur cette maison en vente ? Prenez contact avec notre agence B2C IMMO.

Les informations sur les risques auxquels ce bien est exposé sont disponibles sur le site Géorisques [https](https://www.gerisques.gouv.fr/)

Annnonce visible sur <http://www.repimmo.com> sous la REF n°16737135



voir tous les détails sur ce bien http://www.repimmo.com/petite_annonces_immobiliere/16737135/maison-a_vendre-bernaville-80.php

Vente Maison HUCHENNEVILLE (Somme - 80)

Surface : 193 m2

Surface terrain : 2357 m2

Nb pièces : 4 pièces

Chambres : 3 chambres

SDB : 1 salle de bains

Année de construction : 1948

Prix : 262500 €

Réf : 265 -



Description détaillée :

Ce pavillon d'une superficie de 193m2 habitable se situe proche de Abbeville mais également de l'autoroute A28 et à 30min de la baie de Somme.

Celui-ci se compose de la manière suivante :

Au RDC : une entrée, une cuisine équipée/aménagée, un grand séjour/salon avec insert à bois récent, une chambre, une SDB, un WC.

A l'étage : un grand palier desservant 2 grandes chambres et un grenier.

La maison repose sur sous sol complet avec une partie pouvant faire office d'atelier et buanderie et de l'autre un double garage.

A l'extérieur on retrouve une cave voutée.

Il y a également des Panneaux photovoltaïques offrant un revenu moyen de 1100 euros / an.

Le tout sur un terrain de 2357m2 environ.

Les informations sur les risques auxquels ce bien est exposé sont disponibles sur le site Géorisques

Annnonce visible sur <http://www.repimmo.com> sous la REF n°16453108



voir tous les détails sur ce bien http://www.repimmo.com/petite_annonces_immobiliere/16453108/maison-a_vendre-huchenneville-80.php

Vente Maison CAHON (Somme - 80)

Surface : 140 m²

Surface terrain : 6000 m²

Nb pièces : 7 pièces

Chambres : 4 chambres

SDB : 1 salle de bains

Prix : 364000 €

Réf : 264 -



Description détaillée :

Venez découvrir cette ancienne gare entièrement rénovée en une très belle maison de caractère.

Elle se compose de la manière suivante : au rez de chaussée une cuisine aménagée et équipée, un séjour, un salon, une belle salle de bains, un cellier, un wc.

A l'étage un palier dessert 4 chambres.

La maison possède des radiateurs alimentés au fuel, des fenêtres doubles vitrage bois au rez de chaussée et en pvc à l'étage.

Jouissez davantage d'espace grâce à une belle terrasse très bien exposée, ainsi qu'un superbe jardin avec étang, pour profiter du calme et de la verdure de cette propriété.

Il y a également un bâtiment d'environ 155m² et un grand parking. Le portail d'entrée est électrique.

DPE vierge - Consommation non exploitable

Les informations sur les risques auxquels ce bien est exposé sont disponibles sur le site Géorisques

Envie d'en savoir plus sur cette maison ? Prenez contact avec notre équipe au 0322231230

A très vite !

Annnonce visible sur <http://www.repimmo.com> sous la REF n°16436701



voir tous les détails sur ce bien http://www.repimmo.com/petite_annonces_immobiliere/16436701/maison-a_vendre-cahon-80.php

Vente Maison FRIVILLE-ESCARBOTIN (Somme - 80)

Surface : 115 m²

Surface terrain : 3380 m²

Surface séjour : 30 m²

Nb pièces : 5 pièces

Chambres : 4 chambres

SDB : 2 salles de bains

Année de construction : 2007

Prix : 275600 €

Réf : 258 -



Description détaillée :

Nouveauté dans votre AGENCE B2C IMMO !!

FRIVILLE ESCARBOTIN

BOURG TOUS COMMERCES

ECOLES/COLLEGE/LYCEE

Nous vous proposons à la vente, ce charmant pavillon de 2007, de chez Résidences Picardes, avec autonomie totale de plain pied, et comprenant :

Au rez de chaussée : une entrée donnant sur séjour, une cuisine aménagée et équipée, une chambre avec salle de douche privative, un WC indépendant et un cellier.

Au premier : un palier desservant 3 belles chambres dont une avec dressing, une salle de bain avec douche et baignoire, un WC indépendant.

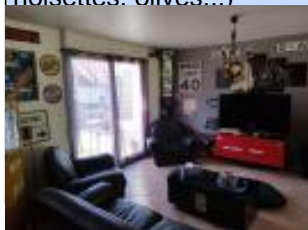
Au niveau des caractéristiques techniques :

* DOUBLE VITRAGE PVC + VOILETS ROULANTS ELECTRIQUES ;

* CHAUFFAGE AU GAZ DE VILLE ;

* TOUT à L'EGOUT ;

Le tout sur un agréable terrain calme, clos et arboré de 3380 m² environ, avec arbres fruitiers (pomme, framboise, noisettes. olives...)



voir tous les détails sur ce bien http://www.repimmo.com/petite_annonces_immobiliere/16365866/maison-a_vendre-friville_escarbotin-80.php

Vente Maison LONGPRE-LES-CORPS-SAINTS (Somme - 80)

Surface : 135 m²

Surface terrain : 895 m²

Nb pièces : 5 pièces

Chambres : 4 chambres

Prix : 220500 €

Réf : 197 -



Description détaillée :

Bienvenue dans cette charmante maison située au coeur de la nature, à seulement quelques minutes de Longpré-les-Corps-Saints où toutes les commodités sont à portée de main. Dès que vous franchissez le seuil, vous êtes accueilli par une ambiance chaleureuse et rustique qui caractérise cette demeure.

La cuisine équipée/aménagée, véritable coeur de la maison, offre un espace fonctionnel pour préparer de délicieux repas. La salle/séjour, agrémentée d'une jolie cheminée, crée une atmosphère conviviale parfaite pour partager des moments en famille ou entre amis. Un salon supplémentaire offre un coin de détente idéal.

Au rez-de-chaussée, une suite parentale vous invite à la tranquillité avec une salle d'eau attenante. Un WC séparé ajoute une touche de praticité. La véranda, baignée de lumière naturelle, est un lieu privilégié pour profiter des saisons tout au long de l'année.

A l'étage, découvrez trois chambres confortables qui offrent des espaces privés pour les membres de la famille ou les invités.

A l'extérieur, un joli garage équipé en eau et électricité offre des possibilités multiples, que ce soit pour abriter votre véhicule ou pour créer un espace de travail. Le sous-sol sous la véranda offre un espace supplémentaire pour le rangement ou des projets spéciaux.

Le jardin de 895 m² entoure la propriété, créant un cadre naturel et paisible. C'est l'endroit parfait pour profiter du plein air, organiser des activités en famille ou tout simplement se détendre au milieu de la verdure.

Cette maison allie le charme de la nature environnante à des aménagements modernes, créant ainsi un lieu où le confort et la quiétude se rencontrent. Une opportunité rare pour vivre une vie paisible à quelques pas de toutes les commodités nécessaires.

AUCUN TRAVAUX A PREVOIR ! A VISITER DE TOUTE URGENCE !

Les informations sur les risques auxquels ce bien est exposé sont disponibles sur le site Géorisques

B2C IMMOBILIER
26, Parvis Saint Vulfran
80100 ABBEVILLE
Tel : 09.74.97.41.49
E-Mail : b2c.agenceimmo@gmail.com

Catalogue PDF généré
par <http://www.repimmo.com>

Annonce visible sur <http://www.repimmo.com> sous la REF n°16185182



voir tous les détails sur ce bien http://www.repimmo.com/petite_annonces_immobiliere/16185182/maison-a_vendre-longpre_les_corps_saints-80.php

Vente Maison EPAGNE-EPAGNETTE (Somme - 80)

Surface : 152 m2

Surface terrain : 1096 m2

Nb pièces : 7 pièces

Chambres : 5 chambres

SDB : 1 salle de bains

Année de construction : 1947

Prix : 168000 €

Réf : 232 -



Description détaillée :

EXCLUSIVITE B2C IMMO

Nichée dans la localité d'Épagne-Épagnette, cette spacieuse maison de 152 m2 offre un cadre de vie confortable. Idéalement positionnée à proximité d'Abbeville et de l'autoroute A16, elle allie praticité et tranquillité.

Au rez-de-chaussée, une cuisine équipée/aménagée constitue le coeur convivial de la maison, accompagnée d'un séjour et d'un salon, offrant des espaces propices à la détente et aux moments partagés. Un WC vient compléter ce niveau, apportant une fonctionnalité appréciable.

Le premier étage accueille trois chambres spacieuses, offrant des retraites intimes et confortables. Une salle de bains bien aménagée complète ce niveau.

Au deuxième étage, deux chambres supplémentaires offrent un espace privilégié, tandis qu'un dressing permet d'organiser et de stocker de manière élégante toutes les tenues et accessoires.

De plus, un étage derrière la cuisine mène sur une grande pièce avec un accès direct sur le jardin.

Cette maison, par son agencement intelligent et sa distribution des espaces, offre de nombreuses possibilités d'aménagement, s'adaptant facilement aux besoins évolutifs d'une famille.

Son emplacement stratégique à proximité d'Abbeville et de l'autoroute A16 en fait une résidence idéale pour ceux qui recherchent un équilibre entre la vie urbaine et le charme tranquille de la campagne. Cette demeure spacieuse promet un cadre de vie harmonieux, invitant à créer des souvenirs durables dans un environnement accueillant et pratique.



voir tous les détails sur ce bien http://www.repimmo.com/petite_annonces_immobiliere/16163401/maison-a_vendre-epagne_epagnette-80.php

Vente Maison PENDE (Somme - 80)

Surface : 85 m²

Surface terrain : 610 m²

Surface séjour : 30 m²

Nb pièces : 4 pièces

Chambres : 3 chambres

SDB : 1 salle de bains

Année de construction : 2004

Prix : 210000 €

Réf : 223 -



Description détaillée :

Cette maison individuelle située dans la baie de Somme, à mi-chemin entre Saint-Valery-sur-Somme et Cayeux-sur-Mer, offre un cadre idéal pour la résidence principale ou les vacances. Voici un aperçu des caractéristiques principales :

?Année de construction : 2004

?Superficie : non précisée

?Agencement :

oRez-de-chaussée :

* Grand séjour de 30m² avec cuisine ouverte, aménagée et équipée

*Une chambre

*Un bureau

*Une salle de bain avec WC

oPremier étage :

*Combles aménagés en un palier desservant 2 chambres

?Equipements :

*Garage attenant à la maison

*Chauffage central au gaz

*Double vitrage PVC récent (2 ans)

*Terrasse extérieure carrelée

*Carport + abri de jardin de 20m² sur le terrain

?Assainissement : fosse septique individuelle conforme

Cette propriété offre un confort moderne avec ses équipements récents tels que le chauffage central au gaz et le double

vitrage. De plus, la présence d'un garage, d'une terrasse extérieure et d'un abri de jardin ajoute à son attrait, offrant des espaces pratiques pour le stockage et les loisirs en plein air.

L'emplacement entre Saint-Valery-sur-Somme et Cayeux-sur-Mer est particulièrement attractif, et offre un accès rapide aux attractions de la région, notamment les plages et les activités de plein air.

Pour plus d'informations ou pour planifier une visite, vous pouvez contacter l'équipe de l'Agence B2C IMMO qui se fera un plaisir de vous renseigner davantage sur cette maison.

Les informations sur les risques auxquels ce bien est exposé sont disponibles sur le site Géorisques
Candine Decoene (EI) Agent Commercial - Numéro RSAC : - .

Annnonce visible sur <http://www.repimmo.com> sous la REF n°15977505



voir tous les détails sur ce bien http://www.repimmo.com/petite_annonces_immobiliere/15977505/maison-a_vendre-pende-80.php

Vente Maison SAINT-VALERY-SUR-SOMME (Somme - 80)

Surface : 130 m2

Surface terrain : 13000 m2

Surface séjour : 16 m2

Nb pièces : 5 pièces

Chambres : 4 chambres

Prix : 270400 €

Réf : 216 -



Description détaillée :

SAINT-VALERY-SUR-SOMME

SECTEUR TRES DEMANDE

Très belle baisse de prix à saisir !!!

L'Agence B2C IMMO vous propose à la vente :

Cette LONGERE PICARDE à rafraîchir, de 130m² environ, avec autonomie totale de plain pied, composée :

Au Rez De Chaussée : un séjour/salle à manger de 16m², une cuisine ouverte aménagée, une véranda de 20m², un salon, deux chambres de 14 et 13m², une salle de douche et un WC indépendant.

Au premier étage : pièces mansardées, faisant actuellement offices de chambres et bureaux. (Nombreuses possibilités de rangement)

CHAUFFAGE CENTRAL AU GAZ + INSERT BOIS

TOUT A L'EGOUT COLLECTIF

NOMBREUSES DEPENDANCES, dont une avec douche et WC.

LE TOUT SUR UN TERRAIN CADASTRE DE 13000M² environ, AVEC 3 ETANGS, de quoi passer de belles journées en famille, au sein même de votre terrain !! :)

IDEAL AMOUREUX DE LA NATURE OU PERSONNES AVEC DES CHEVAUX (possibilité aménagement des dépendances en BOX ou encore en ôte)



voir tous les détails sur ce bien http://www.repimmo.com/petite_annonces_immobiliere/15899454/maison-a_vendre-saint_valery_sur_somme-80.php

Vente Terrain FEUQUIERES-EN-VIMEU (Somme - 80)

Surface : 964 m²

Prix : 52200 €

Réf : 196 -



Description détaillée :

A 30MINS D'ABBEVILLE ET 25MINS DE ST VALERY SUR SOMME

A PROXIMITE DE L'AXE AUTOROUTIER A28

L'Agence B2C IMMO vous propose à la vente, ce terrain à bâtir de 964 m², situé sur la commune de Feuquières-En-Vimeu :

A proximité du centre-ville et des commerces, ce terrain est :

- * BORNE ;
- * VIABILISE ;
- * TOUT A L'EGOUT DANS LA COMMUNE ;
- * 40 mètres de façade ;
- * 41 mètres de longueur

Possibilité d'acquérir en même temps, un terrain attenant d'une surface de 913m², permettant d'avoir deux accès sur le terrain et une plus grande surface pour votre projet.

Les informations sur les risques auxquels ce bien est exposé sont disponibles sur le site Géorisques

Candine Decoene (EI) Agent Commercial - Numéro RSAC : - .

Annnonce visible sur <http://www.repimmo.com> sous la REF n°15885278



voir tous les détails sur ce bien http://www.repimmo.com/petite_annonces_immobiliere/15885278/terrain-a_vendre-feuquieres_en_vimeu-80.php

Vente Terrain ONEUX (Somme - 80)

Surface : 1110 m2

Prix : 44000 €

Réf : 206 -



Description détaillée :

Terrain situé dans le charmant village d'Oneux à proximité de Saint-Riquier.

Le terrain est borné, non viabilisé, façade de 20 m.

Charmant paysage à venir découvrir rapidement !!

Les informations sur les risques auxquels ce bien est exposé sont disponibles sur le site Géorisques

Annnonce visible sur <http://www.repimmo.com> sous la REF n°15860987

Vente Maison HALLENCOURT (Somme - 80)

Surface : 70 m²

Surface terrain : 345 m²

Nb pièces : 4 pièces

Chambres : 3 chambres

Prix : 80250 €

Réf : 198 -



Description détaillée :

En Exclusivité chez B2C IMMO

Au coeur de Hallencourt, cette charmante maison mitoyenne de 70 m² offre un potentiel exceptionnel pour les amateurs de rénovation. Idéalement située à proximité de tous les commerces, elle séduit par son emplacement stratégique au sein de la ville.

Au rez-de-chaussée, l'entrée accueille les résidents dans un espace à repenser, tandis qu'une pièce de vie promet convivialité et moments chaleureux. Une seconde pièce, actuellement envisagée comme cuisine, laisse place à toutes les possibilités d'aménagement selon les préférences des futurs propriétaires.

Les deux étages supérieurs de la maison présentent chacun deux pièces, offrant une flexibilité d'utilisation idéale pour créer des chambres à coucher confortables, des bureaux ou tout autre espace selon les besoins individuels.

Côté extérieur, une petite dépendance vient compléter cet ensemble, offrant un espace supplémentaire qui pourrait être transformé en atelier ou en espace de rangement.

Le tout sur une surface total de 345 m².

Cette maison à rénover à Hallencourt représente une opportunité unique pour créer un chez-soi unique, à la croisée du passé et du futur.

IDEAL INVESTISSEUR OU PRIMO-ACCEDANT !

A visiter rapidement !!



voir tous les détails sur ce bien http://www.repimmo.com/petite_annonces_immobiliere/15823895/maison-a_vendre-hallencourt-80.php

Vente Terrain FRANQUEVILLE (Somme - 80)

Surface : 2469 m2

Prix : 35000 €

Réf : 189 -



Description détaillée :

Terrain à bâtir située dans la charmante commune de Franqueville , il dispose d'une superficie de 2469 m2 environ.

Terrain non borné , non viabilisé.

Les informations sur les risques auxquels ce bien est exposé sont disponibles sur le site Géorisques

Annnonce visible sur <http://www.repimmo.com> sous la REF n°15756181

Vente Terrain FEUQUIERES-EN-VIMEU (Somme - 80)

Surface : 1556 m²

Prix : 74920 €

Réf : 186 -



Description détaillée :

TERRAIN A BATIR

FEUQUIERES EN VIMEU

A 15 MINS DE LA BAIE DE SOMME

L'Agence B2C IMMO vous propose à la vente, ce terrain de 1556 m² :

* non borné, pour vous permettre de choisir la surface qui vous convient le mieux (possibilité de prendre une plus petite surface). Les frais de bornage seront à la charge des vendeurs ;

* non viabilisé mais raccordement facile dans la rue ;

* tout à l'égout collectif ;

Toute l'équipe de l'Agence B2CIMMO reste à votre disposition afin de vous accompagner dans votre projet !

Les informations sur les risques auxquels ce bien est exposé sont disponibles sur le site Géorisques

Candine Decoene (EI) Agent Commercial - Numéro RSAC : - .

Annnonce visible sur <http://www.repimmo.com> sous la REF n°15720694

Vente Terrain ACHEUX-EN-VIMEU (Somme - 80)

Surface : 1206 m²

Prix : 34000 €

Réf : 178 -



Description détaillée :

ACHEUX EN VIMEU

A 20 MINS DE SAINT-VALERY-SUR-SOMME ET D' ABBEVILLE

L'Agence B2C Immo vous propose, un terrain à bâtir, d'une surface de 1206m², sur la commune d'Acheux en Vimeu.

- * Non borné mais le bornage sera fait par les vendeurs pour la vente ;
- * Terrain desservi par l'eau potable et l'électricité ;
- * Certificat d'Urbanisme POSITIF.

N'attendez pas pour nous contacter, le terrain est situé en plein coeur d'Acheux en Vimeu !!

Les informations sur les risques auxquels ce bien est exposé sont disponibles sur le site Géorisques

Candine Decoene (EI) Agent Commercial - Numéro RSAC : - .

Annnonce visible sur <http://www.repimmo.com> sous la REF n°15648135



voir tous les détails sur ce bien http://www.repimmo.com/petite_annonces_immobiliere/15648135/terrain-a_vendre-acheux_en_vimeu-80.php

Vente Maison HALLENCOURT (Somme - 80)

Surface : 180 m²

Surface terrain : 2644 m²

Nb pièces : 7 pièces

Chambres : 4 chambres

Prix : 286200 €

Réf : 123 -



Description détaillée :

EN EXCLUSIVITE CHEZ B2C IMMO

Pavillon récent de 2010 très rare sur le marché, situé dans un secteur calme et paisible à 5 min en voiture de toutes commodités. Celui-ci est idéalement situé entre Abbeville et Amiens.

Ce pavillon à usage d'habitation comprend :

Au RDC : Une entrée, une cuisine équipée/aménagée, un grand séjour/salon avec un poêle à granulés, une chambre, une buanderie, une salle de bain et un WC.

A l'étage : un palier, 3 chambres, un bureau, une grande pièce de 40m² à finir, une seconde pièce à finir pouvant faire office de salle de bain.

Il y a également la possibilité d'exploiter un 2^e étage.

A l'extérieur : un très beau double garage de 55m², une terrasse.

Le pavillon a une surface habitable de 180m² mais avec un potentiel total de 250m² en terminant les 2 pièces à l'étage.

Le tout sur un joli terrain de 2644m².

POSEZ VOS MEUBLES, à visiter très rapidement !!

Les informations sur les risques auxquels ce bien est exposé sont disponibles sur le site Géorisques

Annnonce visible sur <http://www.repimmo.com> sous la REF n°15311656



voir tous les détails sur ce bien http://www.repimmo.com/petite_annonces_immobiliere/15311656/maison-a_vendre-hallencourt-80.php