



PLACE DE L'IMMO

59, Place MAX LEJEUNE 80100 ABBEVILLE

Tel : 03.22.29.06.00

Site Web : <http://www.placedelimmo.fr>

E-Mail : devauchellec@gmail.com



PLACE DE L'IMMO
59, Place MAX LEJEUNE
80100 ABBEVILLE
Tel : 03.22.29.06.00
Siret : 81065611600029
E-Mail : devauchellec@gmail.com

Catalogue PDF généré
par <http://www.repimmo.com>

Vente Maison HUPPY (Somme - 80)

Surface : 167 m2

Surface terrain : 2645 m2

Surface séjour : 30 m2

Nb pièces : 7 pièces

Chambres : 5 chambres

SDB : 1 salle de bains

Année de construction : 1999

Prix : 295000 €

Réf : VM1121-PLACE -



Description détaillée :

SEULEMENT DANS VOTRE AGENCE PLACE DE L'IMMO à ABBEVILLE

Pavillon individuel sur la commune d'HUPPY, d'une surface habitable de 143 m2 loi carrez, bourg offrant des commerces essentiels tel que boulangerie et pharmacie drainé par un cabinet médical, à environ 10minutes d'ABBEVILLE et proche des accès autoroutes.

Ce pavillon se compose au rez-de-chaussée : d'une entrée avec verrière, d'un vaste séjour salon avec poêle à bois et sa cuisine américaine équipée et aménagée, un couloir va desservir une salle de bains avec sanitaire, une pièce pouvant accueillir sèche linge et machine à laver, deux chambres qui sont aujourd'hui utilisées comme bureau et dressing et une troisième chambre (environ 30m²).

A l'étage : un palier desservant une salle d'eau avec sanitaires et deux grandes chambres.

La maison est composée d'un sous-sol complet.

le tout sur un terrain de 2645m2 clos et arboré.

Une maison dans un état irréprochable à visiter rapidement ...

Pour plus de renseignements, n'hésitez pas à contacter l'agence 03-22-29-06-00

Annnonce visible sur <http://www.repimmo.com> sous la REF n°17355240



voir tous les détails sur ce bien http://www.repimmo.com/petite_annonces_immobiliere/17355240/maison-a_vendre-huppy-80.php



PLACE DE L'IMMO
59, Place MAX LEJEUNE
80100 ABBEVILLE
Tel : 03.22.29.06.00
Siret : 81065611600029
E-Mail : devauchellec@gmail.com

Catalogue PDF généré
par <http://www.repimmo.com>

Location Appartement ABBEVILLE (Somme - 80)

Surface : 65 m²

Surface séjour : 30 m²

Nb pièces : 3 pièces

Chambres : 2 chambres

Année de construction : 1950

Charges : 15 €

Prix : 615 €/mois

Réf : LA2005-PLACE -



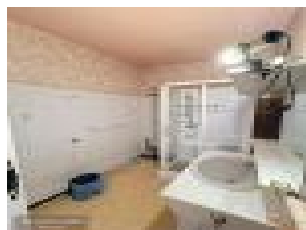
Description détaillée :

Appartement T3 au 1er étage sans ascenseur en plein centre ville comprenant :

Grand salon séjour, une cuisine aménagée séparée, deux chambres, salle d'eau, sanitaires et un vestibule.
chauffage central au gaz de ville

Une cave

Annnonce visible sur <http://www.repimmo.com> sous la REF n°17334165



voir tous les détails sur ce bien http://www.repimmo.com/petite_annonces_immobiliere/17334165/appartement-location-abbville-80.php

Vente Appartement ARGOULES FORT-MAHON-PLAGE (Somme - 80)

Surface : 30 m²

Surface séjour : 30 m²

Nb pièces : 2 pièces

Chambres : 1 chambre

Prix : 143000 €

Réf : VA2004-PLACE -



Description détaillée :

L'agence PLACE DE L'IMMO vous présente un appartement T2 au 3ème étage sans ascenseur, d'une superficie de 60m² au sol, à 50 mètres de la plage et des commerces.

Il se compose d'une entrée, une cuisine équipée et aménagée, un salon, une chambre, salle de bains et sanitaires indépendants.

En annexe une cave est à votre disponibilité.

Appartement en excellent état,

A visiter rapidement..

Faibles charges de copropriété

Annnonce visible sur <http://www.repimmo.com> sous la REF n°17324393



voir tous les détails sur ce bien http://www.repimmo.com/petite_annonces_immobiliere/17324393/appartement-a_vendre-argoules-80.php

Vente Maison TOURS-EN-VIMEU (Somme - 80)

Surface : 230 m2

Surface terrain : 1121 m2

Nb pièces : 10 pièces

Chambres : 6 chambres

SDB : 2 salles de bains

Prix : 388000 €

Réf : VM1122-PLACE -



Description détaillée :

L'agence PLACE DE L'IMMO a le plaisir de vous faire découvrir sur la commune de TOURS-EN-VIMEU, à 20 minutes de la côte picarde, cet ensemble immobilier composé de deux maisons louées meublées (gîte).

2 opportunités s'offrent à vous :

Une magnifique résidence principale accompagnée de son gîte déjà en activité ou une activité purement commerciale avec deux gîtes déjà en fonction.

Maison 1:

Au rez-de-chaussée : Une entrée desservant une cuisine équipée et aménagée, un salon et sa cheminée, une salle à manger amenant sur les extérieurs, une chambre plain pied, une salle d'eau, et les sanitaires indépendants.

A l'étage : un palier, deux chambres, dont une équipée d'une salle d'eau privative. La maison 1 se compose de 6 à 8 couchages, et un espace laverie.

Maison 2: (l'atelier)

Au rez-de-chaussée : Une entrée amenant sur une cuisine équipée et aménagée, une vaste salle salon, une chambre plain pied, une salle d'eau et les sanitaires indépendants.

A l'étage : un palier disposant deux chambres. La maison 2 se compose de 6 à 8 couchages et d'un espace laverie.

L'extérieur se compose de 1121 m2 de terrain clos et arboré, d'un carport avec son barbecue, et d'un parking en commun pour les deux maisons.

L'ensemble est vendu meublé, avec également une femme de ménage et une personne s'occupant des extérieurs (pelouse, taillage de haies etc).

Le chiffre d'affaire est actuellement de l'ordre de 30 000 à 35 000 euros annuelle, sachant que celui-ci ne demande qu'à être optimisé.

Pour plus de renseignements, N'hésitez pas à contacter l'agence nous vous ferons un plaisir de vous renseigner.



PLACE DE L'IMMO

59, Place MAX LEJEUNE
80100 ABBEVILLE
Tel : 03.22.29.06.00
Siret : 81065611600029
E-Mail : devauchellec@gmail.com

Catalogue PDF généré
par <http://www.repimmo.com>

Annonce visible sur <http://www.repimmo.com> sous la REF n°17270880



voir tous les détails sur ce bien http://www.repimmo.com/petite_annonces_immobiliere/17270880/maison-a_vendre-tours_en_vimeu-80.php



PLACE DE L'IMMO
59, Place MAX LEJEUNE
80100 ABBEVILLE
Tel : 03.22.29.06.00
Siret : 81065611600029
E-Mail : devauchellec@gmail.com

Catalogue PDF généré
par <http://www.repimmo.com>

Location Appartement ABBEVILLE (Somme - 80)

Surface : 58 m2

Surface séjour : 31 m2

Nb pièces : 2 pièces

Chambres : 15 chambres

SDB : 6 salles de bains

Année de construction : 1949

Charges : 70 €

Prix : 600 €/mois

Réf : LA2002-PLACE -



Description détaillée :

Appartement de T2 dans une belle résidence en duplex au 1er étage sans ascenseur comprenant :

Séjour salon, une cuisine séparée, une salle de bains et des sanitaires.

A l'étage : coin dressing et une grande chambre

Une place de parking privative, résidence sécurisée

Visite avec dossier préalable

Annnonce visible sur <http://www.repimmo.com> sous la REF n°17214398



voir tous les détails sur ce bien http://www.repimmo.com/petite_annonces_immobiliere/17214398/appartement-location-abbville-80.php

Vente Maison ABBEVILLE (Somme - 80)

Surface : 86 m2

Surface terrain : 520 m2

Nb pièces : 3 pièces

Chambres : 2 chambres

SDB : 1 salle de bains

Prix : 159000 €

Réf : VM1120-PLACE -



Description détaillée :

SEULEMENT DANS VOTRE AGENCE 'PLACE DE L'IMMO'

Maison de ville, mitoyenne des deux côtés proche de la gare routière et des accès autoroutes A16/A28.

Au rez-de-chaussée : vous trouverez un séjour ouvert sur la salle à manger, une cuisine équipée et aménagée donnant accès à l'extérieure, une salle d'eau et les sanitaires.

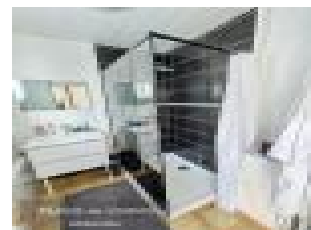
A l'étage : Un palier desservant deux chambres.

En extérieure : une dépendance, une cour en pavé et un jardin.

Maison d'environ 85m², très bien entretenue, habitable de suite !

Pour plus de renseignements, n'hésitez pas à contacter l'agence 03 22 29 06 00.

Annnonce visible sur <http://www.repimmo.com> sous la REF n°17183315



voir tous les détails sur ce bien http://www.repimmo.com/petite_annonces_immobiliere/17183315/maison-a_vendre-abbville-80.php



PLACE DE L'IMMO
59, Place MAX LEJEUNE
80100 ABBEVILLE
Tel : 03.22.29.06.00
Siret : 81065611600029
E-Mail : devauchellec@gmail.com

Catalogue PDF généré
par <http://www.repimmo.com>

Vente Maison SAINT-VALERY-SUR-SOMME (Somme - 80)

Surface : 146 m2

Nb pièces : 5 pièces

Chambres : 4 chambres

SDB : 1 salle de bains

Prix : 360000 €

Réf : VM1102-PLACE -



Description détaillée :

L'agence PLACE DE L'IMMO vous propose sur la commune prisée de SAINT-VALERY SUR SOMME e, Baie de Somme, en plein coeur de la rue commerçante , une Maison en copropriété sur 2 étages comprenant :

Au Rez-de-chaussée : Une salle, un salon et une cuisine équipée et aménagée.

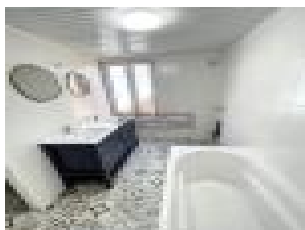
Au 1er étage : un palier desservant deux chambres ainsi qu'une salle de bainet les sanitaires.

Au dernier étage : deux chambres.

En extérieur vous retrouverez une cour bétonnée avec une annexe pouvant accueillir une chambre indépendante.

Produit RARE sur le marché, n'hésitez pas à nous contacter pour plus de renseignements.

Annnonce visible sur <http://www.repimmo.com> sous la REF n°17116330



voir tous les détails sur ce bien http://www.repimmo.com/petite_annonces_immobiliere/17116330/maison-a_vendre-saint_valery_sur_somme-80.php

Vente Maison RUE (Somme - 80)

Surface : 125 m2

Surface terrain : 743 m2

Surface séjour : 40 m2

Nb pièces : 4 pièces

Chambres : 3 chambres

SDB : 1 salle de bains

Année de construction : 2009

Prix : 327000 €

Réf : VM1118-PLACE -



Description détaillée :

L'agence PLACE DE L'IMMO vous propose cette construction récente de tout confort proche de la commune de RUE à proximité de la côte picarde et des stations balnéaires.

Au rez-de-chaussée, vous trouverez une vaste salle de vie avec un poêle à bois et une cuisine équipée et aménagée donnant accès sur une terrasse extérieure, une chambre de plain pied, une salle de bain (avec douche et baignoire), des sanitaires indépendants et un cellier.

A l'étage un palier desservant deux chambres avec rangements.

Le tout sur 743m² de terrain clos avec garage annexé à la maison.

Pour plus de renseignements, n'hésitez pas à contacter l'agence.

Annnonce visible sur <http://www.repimmo.com> sous la REF n°17088426



voir tous les détails sur ce bien http://www.repimmo.com/petite_annonces_immobiliere/17088426/maison-a_vendre-rue-80.php



PLACE DE L'IMMO
59, Place MAX LEJEUNE
80100 ABBEVILLE
Tel : 03.22.29.06.00
Siret : 81065611600029
E-Mail : devauchellec@gmail.com

Catalogue PDF généré
par <http://www.repimmo.com>

Vente Maison CAOURS (Somme - 80)

Surface : 139 m²

Surface terrain : 1036 m²

Surface séjour : 33 m²

Nb pièces : 5 pièces

Chambres : 4 chambres

SDB : 1 salle de bains

Année de construction : 1973

Prix : 224000 €

Réf : VM1111-PLACE -



Description détaillée :

Sur la commune prisée de CAOURS à quelques kilomètres d'ABBEVILLE (5km) et de l'autoroute A16.

L'agence PLACE DE L'IMMO, vous propose un pavillon individuel sur sous-sol complet des années 70/80 d'environ 140m² comprenant :

Au rez-de-chaussée : une entrée avec rangements qui dessert une pièce de vie avec insert à bois, une cuisine aménagée donnant accès aux extérieurs, une chambre de plain pied, une salle d'eau et des sanitaires.

A l'étage : deux chambres, un bureau (pouvant faire office de 3ème chambre) et une salle d'eau avec les WC.

Le tout sur 1036 m² de terrain clos et arboré avec vue sur la campagne environnante.

Pour plus de renseignements, n'hésitez pas à contacter notre agence : 03-22-29-06-00

Annnonce visible sur <http://www.repimmo.com> sous la REF n°16853120



voir tous les détails sur ce bien http://www.repimmo.com/petite_annonces_immobiliere/16853120/maison-a_vendre-caours-80.php

Vente Maison LIERCOURT (Somme - 80)

Surface : 130 m2

Surface terrain : 1833 m2

Surface séjour : 38 m2

Nb pièces : 5 pièces

Chambres : 4 chambres

SDB : 1 salle de bains

Prix : 242000 €

Réf : VM1104-PLACE -



Description détaillée :

MAISON 5 PIÈCES AVEC JARDIN - INTÉRIEUR EN BON ÉTAT

À vendre : à Liercourt (80580), venez découvrir cette maison de 5 pièces sur sous-sol, exposée sud de 130 m².

Elle inclut au rez-de-chaussée : une pièce à vivre, une cuisine aménagée équipée., une chambre, une salle d'eau et des sanitaires.

A l'étage vous retrouverez un palier desservant trois chambres et une salle de bain avec les wc.

Un chauffage électrique est présent dans la maison avec un appoint à bois dans le salon.

L'intérieur de la maison est en bon état, aucun travaux ne sont à prévoir.

Profitez d'encore plus d'espace avec un jardin. Le terrain du bien s'étend sur 1 833 m².

Le prix de vente de cette maison est de 242 000 E. Les honoraires sont à la charge du vendeur.

N'hésitez pas à contacter l'un de nos négociateurs immobilier pour obtenir de plus amples renseignements sur cette maison en vente.

Annnonce visible sur <http://www.repimmo.com> sous la REF n°16562441



voir tous les détails sur ce bien http://www.repimmo.com/petite_annonces_immobiliere/16562441/maison-a_vendre-liercourt-80.php

Vente Terrain BELLANCOURT (Somme - 80)

Surface : 1000 m2

Prix : 50000 €

Réf : VT098-PLACE -



Description détaillée :

En exclusivité

Un terrain à bâtir d'environ 1000 mètres carré situé à Bellancourt avec une façade de 20 mètres

Plat, clos et arboré.

Possibilité de deux autres terrains sur la commune également

A réserver rapidement

Annnonce visible sur <http://www.repimmo.com> sous la REF n°16433377



PLACE DE L'IMMO
59, Place MAX LEJEUNE
80100 ABBEVILLE
Tel : 03.22.29.06.00
Siret : 81065611600029
E-Mail : devauchellec@gmail.com

Catalogue PDF généré
par <http://www.repimmo.com>

Vente Maison ABBEVILLE (Somme - 80)

Surface : 67 m²
Surface terrain : 1300 m²
Surface séjour : 27 m²
Nb pièces : 3 pièces
Chambres : 3 chambres
Prix : 173000 €
Réf : VM1057-PLACE -



Description détaillée :

RARE SUR LE MARCHE

L'agence place de l'IMMO a le plaisir de vous faire découvrir sur Abbeville, un pavillon individuel sur sous sol comprenant :

Une entrée desservant, un espace salle salon donnant accès à une véranda, une cuisine équipée et aménagée, un couloir de dégagement desservant deux chambres, une salle d'eau et les sanitaires indépendants.

Le tout sur 1300 m² de terrain clos et arboré.

Annnonce visible sur <http://www.repimmo.com> sous la REF n°16313682



voir tous les détails sur ce bien http://www.repimmo.com/petite_annonces_immobiliere/16313682/maison-a_vendre-abbville-80.php



PLACE DE L'IMMO
59, Place MAX LEJEUNE
80100 ABBEVILLE
Tel : 03.22.29.06.00
Siret : 81065611600029
E-Mail : devauchellec@gmail.com

Catalogue PDF généré
par <http://www.repimmo.com>

Vente Maison ABBEVILLE (Somme - 80)

Surface : 90 m2

Nb pièces : 5 pièces

Chambres : 4 chambres

SDB : 1 salle de bains

Prix : 112000 €

Réf : VM1070-PLACE -



Description détaillée :

L'agence PLACE DE L'IMMO vous propose en EXCLU une maison de ville actuellement louée 750E/mois comprenant :

Au rez-de-chaussée : une cuisine, un salon, une salle de bain et des sanitaires.

Au 1er étage : deux chambres

Au 2ème étage : deux chambres

Le tout sur 440m² de terrain avec dépendances.

Idéal pour INVESTISSEMENT locatif

Annnonce visible sur <http://www.repimmo.com> sous la REF n°15858866

voir tous les détails sur ce bien http://www.repimmo.com/petite_annonces_immobiliere/15858866/maison-a_vendre-abbville-80.php